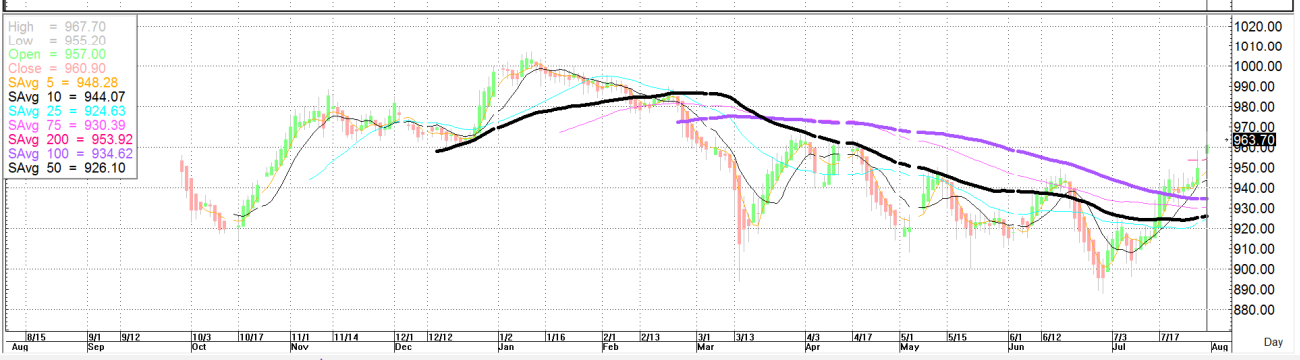
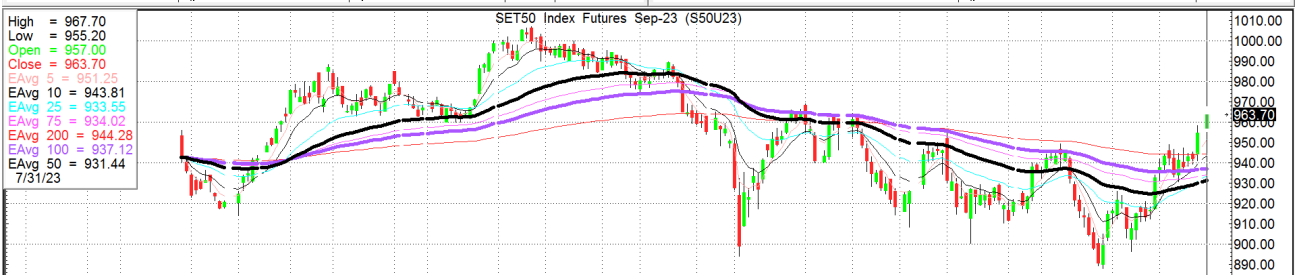
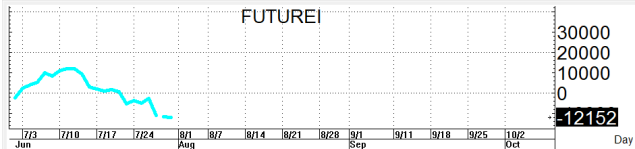
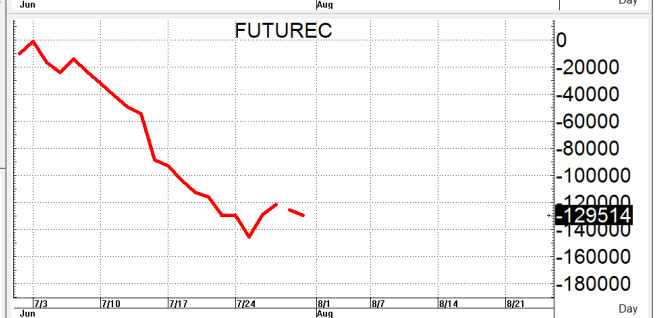
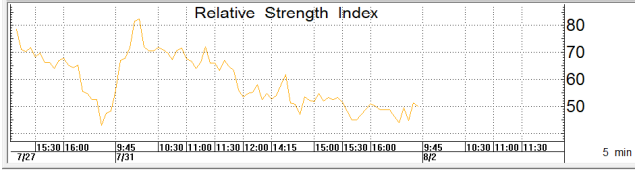
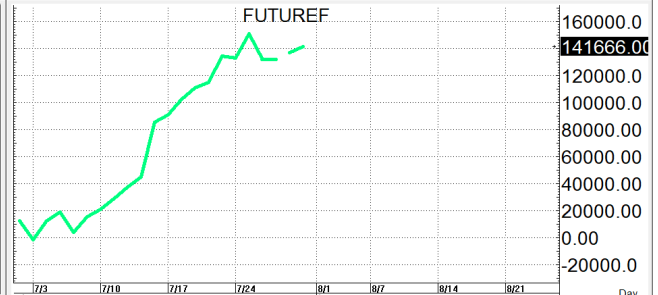


**S50U23**

963.7

**S=956-950**

**R=968-974**



กลยุทธ์: ยืนปิดเหนือเส้น 10 วันที่ 944+/- ได้อยู่จึงทำหน้ายาวเป็นฝ้ายได้เปรียบต่อจนกว่าจะวกกลับลงมาปิดใต้เส้นใหม่จึงขวางแผนตามนี้กล่าวคือหากเกิดการย่อตัวลงมาจนเกินไปได้กรอบ OPEN LONG แถวๆ แนวรับที่ให้ไว้แล้วรอไปขายทำกำไรตอนตีกลับขึ้นมาต่อในระหว่างวันแต่ก็ควรวาง Trading stop ด้วยนะหากราคาออกจากต้นทุนเกิน 5 Points หรือเมื่อ S50U23 ลงมาปิดต่ำกว่า 949 แต่ในทางกลับกันหากซิ่งตีขึ้นมาก่อนก็ให้ไป bet OPEN SHORT แถวๆ แนวต้านถัดไปที่ให้แล้วรอปิดทำกำไรตอนย่อตัวกลับลงมาในระหว่างวันโดยกำหนดจุดตัดขาดทุนหรือ CUT LOSS เมื่อขาดทุนเกิน 5 Points เพื่อทำ Risk-Control หรือเมื่อ S50U23 ปิดเหนือ 975

รายงานฉบับนี้จัดทำขึ้นโดยข้อมูลเท่าที่ปรากฏและเชื่อว่าเป็นที่น่าเชื่อถือได้แต่ไม่ถือเป็นการยืนยันความถูกต้องและความสมบูรณ์ของ ข้อมูลนั้นๆ โดยบริษัทหลักทรัพย์ ตรีเนิตี้ จำกัด ผู้จัดทำ ขอสงวนสิทธิ์ในการเปลี่ยนแปลงความเห็นหรือประมาณการณต่างๆ ที่ปรากฏในรายงานฉบับนี้โดยไม่ต้องแจ้งล่วงหน้า รายงานฉบับนี้มีวัตถุประสงค์เพื่อใช้ประกอบการตัดสินใจของนักลงทุน โดยไม่ได้เป็นการชี้แนะหรือชักชวนให้นักลงทุนทำการซื้อหรือขาย หลักทรัพย์ หรือตราสารทางการเงินใดๆ ที่ปรากฏในรายงาน