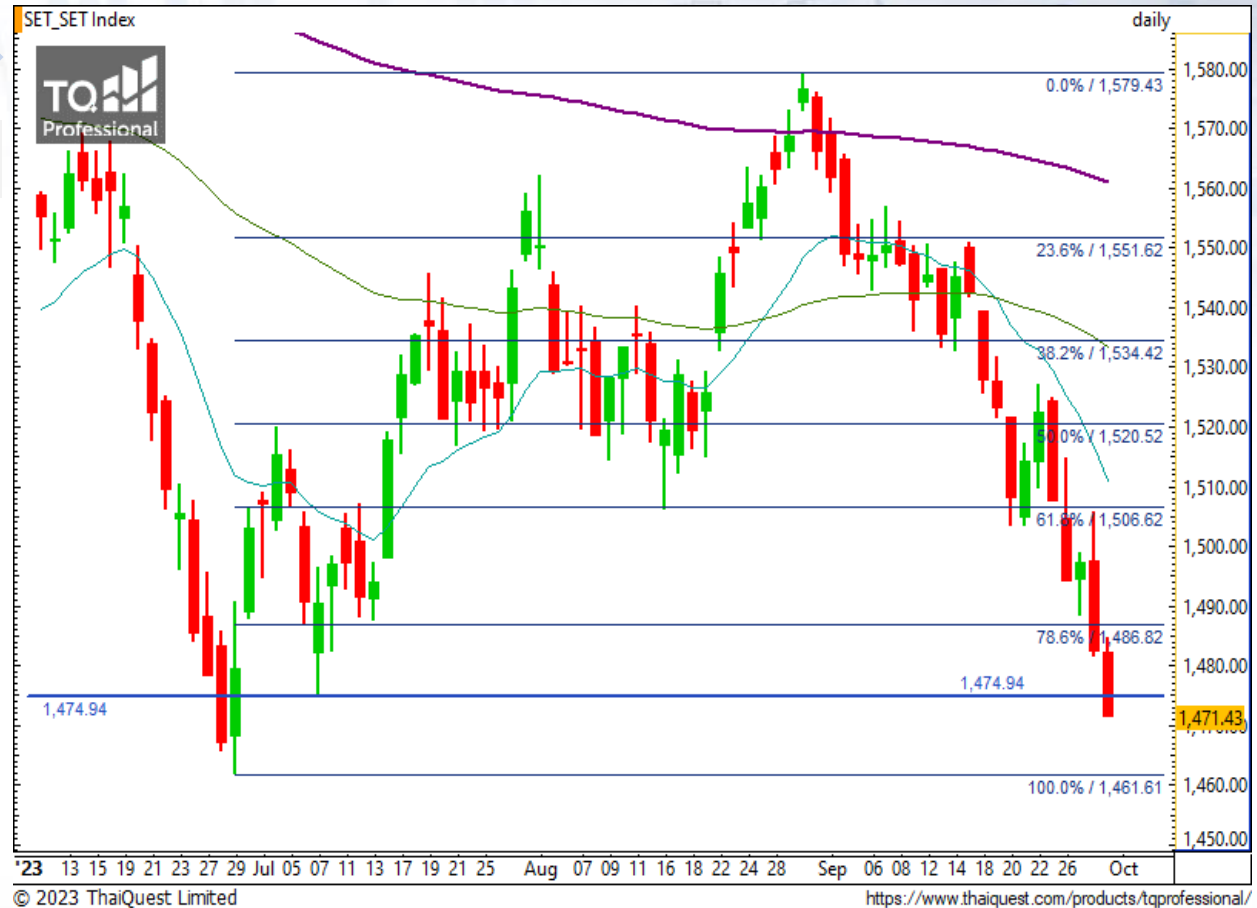


SET Index

ใกล้ลงทดสอบแนวรับสุดท้าย

เมื่อวานนี้ SET ปิดที่ระดับ 1471.43 จุด (-10.71 จุด)

ภาพกราฟรายวันพบว่า SET มีการร่วงลงแรงต่อเนื่องหลุดจากแนวรับย่อยบริเวณ 1475 จุด เป็นที่เรียบร้อย และกำลังลงไปทดสอบแนวรับสุดท้ายของรอบที่ 1461 จุด ซึ่งหากหลุดจากแนวรับดังกล่าว จะเป็นการทำ New Low ในรอบกว่า 2 ปี และมีโอกาสจะเป็นขาลงรอบใหญ่ได้



Support : 1461 / 1450

Resistance : 1475 / 1488

CHART INSIGHT SET50 Index Futures



Run Trend ขาลงอย่างต่อเนื่อง

29 ก.ย. 66 นักลงทุนต่างชาติ Short
สุทธิ -54,000 สัญญา
ค่า Basis ของ S50Z23 อยู่ที่ +2.32 จุด
กราฟรายวันมีการลงอย่างต่อเนื่อง หลุดแนวรับ
บริเวณ 907 จุด ลงมา เตรียมทดสอบแนวรับ
ถัดไป 898 จุด และหากหลุดลงมาจะมีแนวรับ
บริเวณ 891 จุด เป็นแนวรับสุดท้าย ซึ่งในตอนนี้
ยังไม่มีสัญญาณกลับตัวที่เด่นชัด เราจึง Run
Trend ในกราฟขาลงต่อเนื่อง โดยมีเป้าต่อไปคือ
898 และ 894 จุด

กลยุทธ์ SET50 Index Futures

พอร์ต Short ต้นทุน 919 จุด ทำกำไรบางส่วน
ที่ 905 จุดไปแล้ว ที่เหลือรอทำกำไรที่ 898 และ
894 จุด ปิดรักษากำไรกรณีขึ้นเกิน 907 จุด

Support	Resistance				
898 / 891	907 / 911				
Contracts	Long	Short	Net	YTD	
Institution	43,895	50,076	-6,181	+56,255	
Foreign	116,261	170,261	-54,000	-316,722	
Local	209,375	149,194	+60,181	+260,467	

CHART INSIGHT Momentum Trading

JMT

Support 46.75
Resistance 50.25 / 51.50
Stop loss 46

คำแนะนำระยะสั้น (BUY)

กราฟเตรียมเบรกแนวต้าน 48.25 บาท ซึ่งมีโอกาสเบรกได้ค่อนข้างมาก และหากเบรกได้ จะกลายเป็นขาขึ้นรอบใหม่ที่ทันที แนวต้านระยะสั้นบริเวณ 50.25 และ 51.50 บาท



A5

Support 4.70 / 4.66
Resistance 4.96 / 5.10
Stop loss 4.60

คำแนะนำระยะสั้น (BUY)

กราฟดีดกลับแรงจาก MA75 พร้อม Volume สนับสนุน อีกทั้งยังเบรกเทรนด์ไลน์ขาลงระยะสั้น มีโอกาสขึ้นต่อ มองเป้าหมายทดสอบที่ 4.96 และ 5.10 บาท แต่หากผ่าน 5.30 บาท ได้ จะเป็นขาขึ้นรอบใหม่

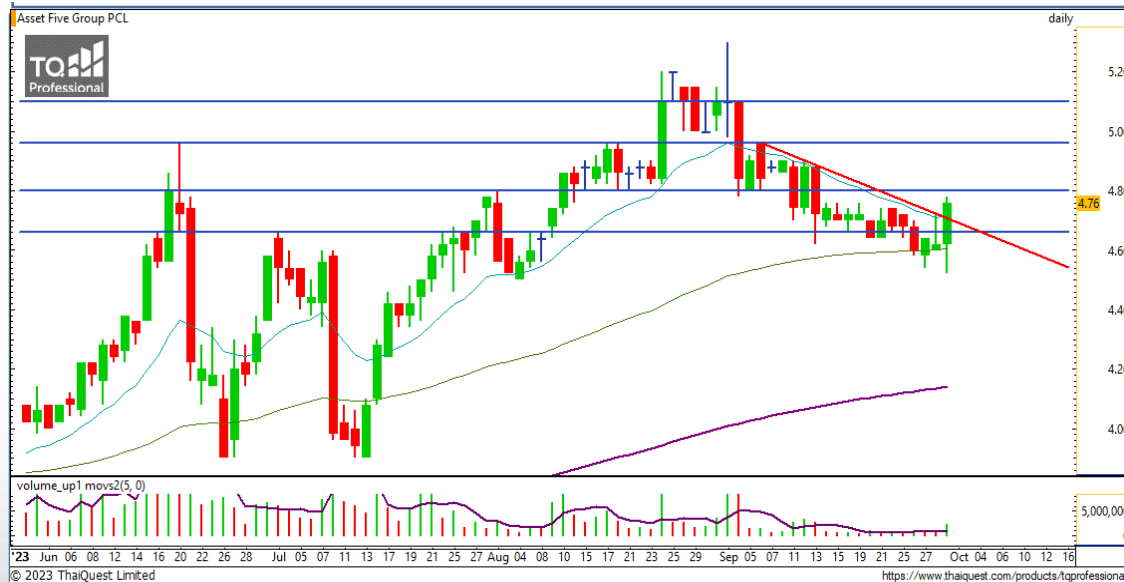
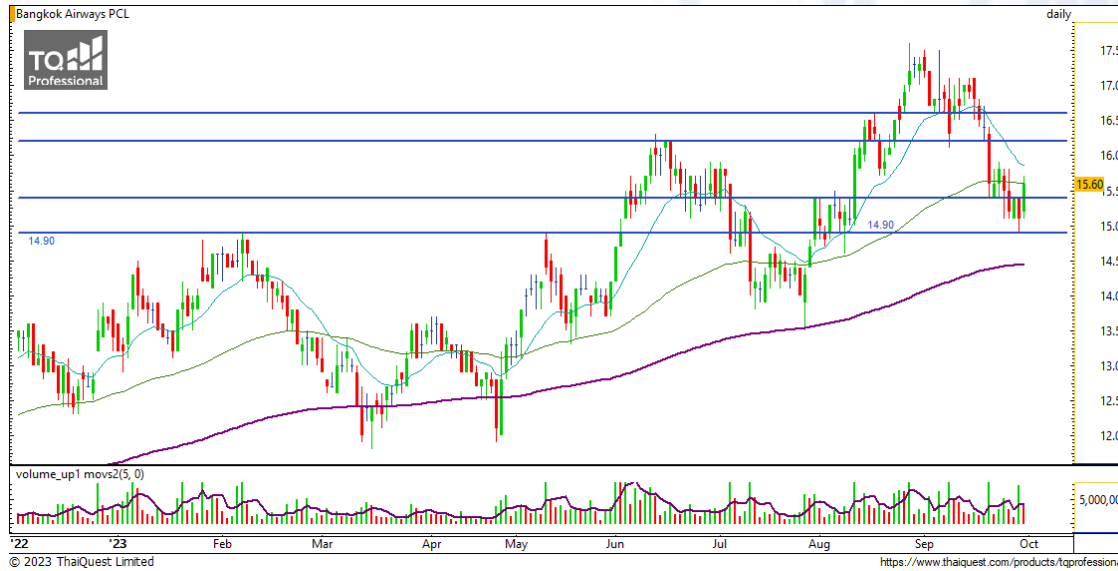


CHART INSIGHT | Swing Trading



BA

Support	15.40
Resistance	16.20 / 16.60
Stop loss	14.90

คำแนะนำระยะสั้น (BUY)

กราฟกลับตัวจากแนวรับสำคัญ 14.90 บาท ขึ้นมาเตรียมทดสอบ MA75 หากผ่านไปได้จะมีโอกาสกลับเป็นขาขึ้นต่อได้ แนวต้านระยะสั้นรอทดสอบที่ 16.20 บาท
(กรรมการอิสระและประธานกรรมการตรวจสอบของ FINANSIA SYRUS ดำรงตำแหน่งกรรมการของ BA)



PHG

Support	12.90
Resistance	13.60 / 14.20
Stop loss	12.40

คำแนะนำระยะสั้น (BUY)

กราฟยกตัวเหนือโซนแนวรับ 12.40-12.90 บาท ขึ้นมาพร้อม Volume สนับสนุน มีโอกาสขึ้นแรงต่อได้ โดยมีแนวต้านแรกที่ 13.60 บาท

CHART INSIGHT Commodity Market



Support

90 / 87

Resistance

93 / 97

ราคาน้ำมันดิบ WTI ย่อพักฐานระยะสั้นที่ 90 ดอลลาร์ หากไม่หลุดแนวดังกล่าว จะมีโอกาสดีดขึ้นไปทดสอบแนวต้านบริเวณ 93 ดอลลาร์ อีกครั้ง

CHART INSIGHT | Gold Futures



ย่อลงแรงถึงเป้าที่เราคาดไว้

ภาพทางเทคนิคราคาทองคำค่าคืนวันศุกร์ที่ผ่านมาพบว่า กราฟมีการย่อตัวลงแรงต่อเนื่องหลุด 1863 ดอลลาร์ ซึ่งได้บอกไว้แล้วว่าหากหลุดแนวดังกล่าว จะมีเป้าหมายลงต่อที่บริเวณ 1843 ดอลลาร์ ซึ่งก็ปรากฏว่า ทองคำได้ลงไปถึงระดับเป้าหมายดังกล่าวจริง ต่อจากนี้ ราคาทองคำมีโอกาสเด้งตัวกลับขึ้นบ้างจากระดับอินดิเคเตอร์ที่ต่ำเกินไป

กลยุทธ์ Gold Futures

พอร์ตวางแนะนำ Long ที่ 1845 ดอลลาร์ เพื่อทำกำไรบริเวณ 1857 และ 1864 ดอลลาร์ ตัดขาดทุนกรณีหลุดต่ำกว่า 1840 ดอลลาร์

Support	Resistance
1840 / 1820	1860 / 1880

Contracts	Long	Short	Net	YTD
Institution	2,955	1,627	+1,328	-2,470
Foreign	20,803	27,134	-6,331	-20,731
Local	24,105	19,102	+5,003	+23,201

วันที่ 29 ก.ย. 2023
กองทุน SPDR ไม่เปลี่ยนแปลง
ถือครองทองคำที่ 873.64 ตัน

DISCLAIMER: รายงานฉบับนี้จัดทำโดยบริษัทหลักทรัพย์ ที่ปรึกษาการลงทุน เอฟ เอส เอส อินเตอร์เนชั่นแนล จำกัด "บริษัท" ข้อมูลที่ปรากฏในรายงานฉบับนี้ถูกจัดทำขึ้นบนพื้นฐานของแหล่งข้อมูลที่เชื่อหรือควรเชื่อว่ามีที่น่าเชื่อถือ และ/หรือมีความถูกต้อง อย่างไรก็ตามบริษัทไม่รับรองความถูกต้องครบถ้วนของข้อมูลดังกล่าว ข้อมูลและความเห็นที่ปรากฏอยู่ในรายงานฉบับนี้อาจมีการเปลี่ยนแปลง แก้ไข หรือเพิ่มเติมได้ตลอดเวลาโดยไม่ต้องแจ้งให้ทราบล่วงหน้า บริษัทไม่มีความประสงค์ที่จะชักจูงหรือชี้ชวนให้ผู้ลงทุน ลงทุนซื้อหรือขายหลักทรัพย์ตามที่ปรากฏในรายงานฉบับนี้ รวมทั้งบริษัทไม่รับประกันผลตอบแทนหรือราคาของหลักทรัพย์ตามข้อมูลที่ปรากฏแต่อย่างใด บริษัทจึงไม่รับผิดชอบต่อความเสียหายใดๆ ที่เกิดขึ้นจากการนำข้อมูลหรือความเห็นในรายงานฉบับนี้ไปใช้ไม่ว่ากรณีใดก็ตาม ผู้ลงทุนควรศึกษาข้อมูลและใช้ดุลยพินิจอย่างรอบคอบในการตัดสินใจลงทุน

บริษัทของสงวนลิขสิทธิ์ในข้อมูลและความเห็นที่ปรากฏอยู่ในรายงานฉบับนี้ ห้ามมิให้ผู้ใดนำข้อมูลและความเห็นในรายงานฉบับนี้ไปใช้ประโยชน์ คัดลอก ตัดแปลง ทำซ้ำ นำออกแสดงหรือเผยแพร่ต่อสาธารณชนไม่ว่าทั้งหมดหรือบางส่วน โดยไม่ได้รับอนุญาตเป็นลายลักษณ์อักษรจากบริษัทล่วงหน้า การลงทุนในหลักทรัพย์มีความเสี่ยง ผู้ลงทุนควรศึกษาข้อมูลและพิจารณาอย่างรอบคอบก่อนการตัดสินใจลงทุน

บริษัทหลักทรัพย์ ฟินันเซีย ไซรัส จำกัด (มหาชน) อาจเป็นผู้ดูแลสภาพคล่อง (Market Maker) และผู้ออกใบสำคัญแสดงสิทธิอนุพันธ์ (Derivative Warrants) บนหลักทรัพย์ AAV, ADVANC, AEONTS, AMATA, ANAN, AOT, AP, BANPU, BBL, BCH, BCP, BCPG, BDMS, BEAUTY, BEC, BEM, BGRIM, BH, BJC, BLAND, BPP, BTS, CBG, CENTEL, CHG, CK, CKP, COM7, CPALL, CPF, CPN, DELTA, DTAC, EA, EGCO, EPG, ERW, ESSO, GFPT, GLOBAL, GPSC, GULF, GUNKUL, HANA, HMPRO, INTUCH, IRPC, IVL, JAS, JMT, KBANK, KCE, KKP, KTB, KTC, LH, MAJOR, MBK, MEGA, MINT, MTC, ORI, OSP, PLANB, PRM, PSH, PSL, PTG, PTT, PTTEP, PTTGC, QH, RATCH, ROBINS, RS, SAWAD, SCB, SCC, SGP, SIRI, SPALI, SPRC, STA, STEC, SUPER, TASCOS, TCAP, THAI, THANI, TISCO, TKN, TMB, TOA, TOP, TPIPP, TRUE, TTW, TU, TVO, WHA และ SET50 Future โดยบริษัทฯ อาจจัดทำบทวิเคราะห์ของหลักทรัพย์อ้างอิงดังกล่าว ดังนั้น นักลงทุนควรศึกษารายละเอียดในหนังสือชี้ชวนของใบสำคัญแสดงสิทธิอนุพันธ์ดังกล่าวก่อนตัดสินใจลงทุน