



Key factor to watch

- Core PCE สหรัฐ ส.ค. ปรับตัวขึ้น 3.9%YoY เป็นระดับต่ำสุดในรอบ 2 ปี
- + วุฒิสภาสหรัฐผ่านร่างกฎหมายงบประมาณชั่วคราวเพื่อเลี่ยงชัตดาวน์ในหน่วยงานรัฐบาล
- + เข้าสู่ช่วง Golden week ของจีน (1-7 ต.ค.) กลุ่มท่องเที่ยวรับปัจจัยบวก

ติดตาม

การหารือกันระหว่างนายยกยเศรษฐกิจ และผู้ว่าฯ แบงก์ชาติ เรื่อง ข้อเสนอของการแจกเงินดิจิทัล และนโยบายกระตุ้นการบริโภค

Sideway ในกรอบ 895-910



- ปรับตัวลงต่อเนื่องหลุดเส้นแนวรับลงมา
- ระยะสั้นมีโอกาสปรับตัวลงทดสอบแนวรับจุดต่ำรอบก่อนหน้าที่ 895/890 ยืนเหนือได้มีโอกาสปรับตัวกลับขึ้นทางเทคนิค

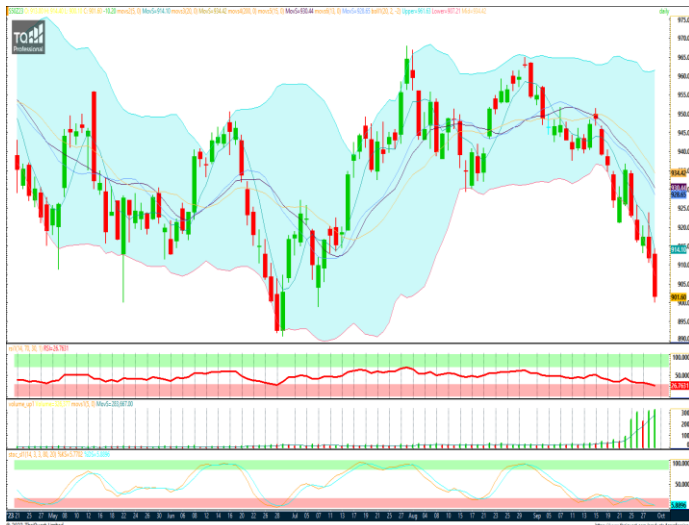
สายงานวิเคราะห์หลักทรัพย์ ASL

Email : research@aslsecurities.com

Tel. : 02 508 1567 Ext. 1516-17



S50Z23 : Sideway กรอบกว้าง 895-915



Analyst View

- ดัชนีปรับตัวลงต่อเนื่อง ทดสอบแนวรับ 900 ยืนเหนือได้มั่นคง ระยะสั้นอาจเห็นการ Rebound กลับขึ้นทางเทคนิค
- ประกอบกัน RSI และ Slow stoc. ที่ตัดค่า sig. สัญญาณ Oversold อาจเห็นแรงซอกกลับคืน
- แนวโน้มระหว่างวันทดสอบยืนแนวรับ 900-895 ยืนเหนือได้มีโอกาสดัชนีปรับตัวกลับขึ้น แนวต้านทดสอบ 910/920

แนวต้าน
Resistance

R2 920

R1 910

แนวรับ
Support

S1 900

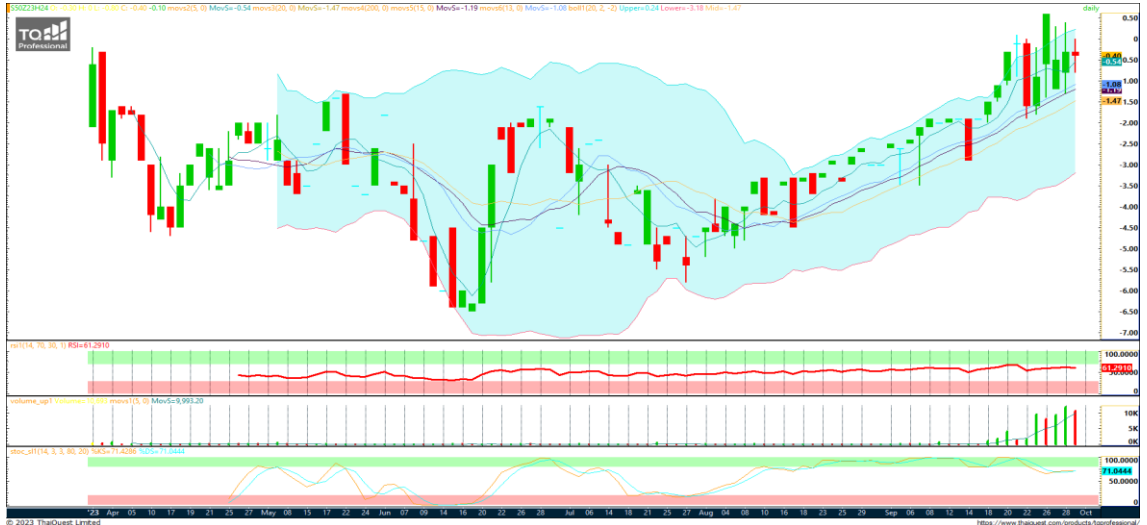
S2 890

Action...Trading ในกรอบ 895-910

- ✓ เปิด **Long** เมื่อไม่หลุดแนวรับ 900 เป้าทำกำไร 910
- ✓ เปิด **Short** เมื่อหลุดแนวรับ 900 เป้าทำกำไร 895-890



S50 SPREAD : Long S50Z23H24



**แนวต้าน
Resistance**

R2 **1.50**

R1 **0.50**

**แนวรับ
Support**

S1 **-1.00**

S2 **-1.80**

Action...

- ✓ เปิด Long ที่ -0.50 มีเข้าทำกำไรที่ 1.50
- ✓ ตัดขาดทุนหากต่ำกว่า -1.00





Key factor to watch

- + Dollar index อ่อนค่าลงหลังทำจุดสูงสุด
สี่ปีต่าก่อน
 - + US bond yield ปรับตัวลง
 - o การเปลี่ยนแปลงสถานะของ SPDR ยังอยู่
ในกรอบ +/-3%
- ติดตาม PMI ภาคการผลิตสหรัฐฯ และค่ากล่าว
ของรายพาเวลล์

Rebound ทดสอบ
1850/1865



สายงานวิเคราะห์หลักทรัพย์ ASL

Email : research@aslsecurities.com

Tel. : 02 508 1567 Ext. 1516-17



GOZ23 : มีโอกาส Rebound หลังปรับตัวลงต่อเนื่อง



**แนวต้าน
Resistance**

R2 **1,912**

R1 **1,910**

**แนวรับ
Support**

S1 **1,850**

S2 **1,870**

Action...คงสถานะ Short

- ✓ หากมีพิจารณา Short (ทุน @1,943) ทำกำไร 1870
- ✓ พอร์ตว่างใช้ 1870 เป็นจุดพิจารณา หากยืนได้ เตรียมเปิด Long ระยะสั้น เป้าทำกำไร 1,890

สายงานวิเคราะห์หลักทรัพย์ ASL

Email : research@aslsecurities.com

Tel. : 02 508 1567 Ext. 1516-17

	02 Oct	03 Oct	04 Oct	05 Oct	06 Oct
US	Manufacturing PMI (Sep) Cons. 47.8 Prev. 47.6 Powell Speaks	Job Openings (Aug) Prev. 8.8M.	Nonfarm Employment Change (Sep) Cons. 150k. Prev. 177k. Services PMI (Sep) Cons. 50.2 Prev. 50.5 Crude Oil Inventories Prev. -2.17M.	Initial Jobless Claims Prev. 207K.	Nonfarm Payrolls (Sep) Cons. 150k. Prev. 187k. Unemployment Rate (Sep) Cons. 3.7% Prev. 3.8%
EU	PMI(Sep) Cons. 43.4 Prev. 43.5 Unemployment Rate Cons. 6.4% Prev. 6.4%				
JP					
UK					
CH	National Day	National Day	National Day	National Day	National Day

สำนักงานใหญ่

888/1 ถนนคลองลำเจียก แขวงนวลจันทร์ เขตบึงกุ่ม กรุงเทพฯ 10230

Tel. 02-508-1567

E-mail: callcenter@aslsecurities.com

สาขาเชียงใหม่-ห้วยแก้ว

50/4 ถนนห้วยแก้ว ตำบลช้างเผือก อำเภอเมืองเชียงใหม่ จังหวัดเชียงใหม่ 50300

Tel. 053-217-346-9

สาขาขอนแก่น

182/104 หมู่ที่ 4 ตำบลในเมือง อำเภอเมืองขอนแก่น จังหวัดขอนแก่น 40000

Tel. 043-053-557, 043-053-558, 043-224-103, 043-224-104

สาขากาญจนบุรี

277/106 ถนนแสงชูโต ตำบลบ้านเหนือ อำเภอเมือง จังหวัดกาญจนบุรี 71000

Tel. 034-918-781, 034-918-782, 034-910-100

สาขาสีลม

139 อาคารเศรษฐีวรรณทาวเวอร์ ชั้น 20 โซน D ถนนปิ่น แขวงสีลม เขตบางรัก กรุงเทพฯ 10500

Tel. 02-853-9322

สาขาอุดรธานี

106/36 ถนนตลาดนารักษ์ ตำบลหมากแข้ง อำเภอเมือง จังหวัดอุดรธานี 41000

Tel. 042-119-990, 042-119-991, 042-119-992, 042-119-993

สาขาสิงห์บุรี

907/35 ถนนชนสรศักดิ์ ตำบลบางพุทรา อำเภอเมืองสิงห์บุรี จังหวัดสิงห์บุรี รหัสไปรษณีย์ 16000

Tel. 02-508-1567

ASL Research Team

รัชชัย อัครพรไชย (ID 000710) นักวิเคราะห์การลงทุนปัจจัยพื้นฐานด้านหลักทรัพย์และปัจจัยทางเทคนิค
ปัทมวิชัย ฤทธาสิริพันธ์ (ID 101198) นักวิเคราะห์การลงทุนปัจจัยพื้นฐานด้านตลาดทุน
ชุตินธร วิกุลศุภกัต (ID 095151) นักวิเคราะห์การลงทุนปัจจัยพื้นฐานด้านหลักทรัพย์
ผู้ช่วยนักวิเคราะห์: **นภศักดิ์ ศรีศักดิ์**
Contact **Tel.** (+66)2 508 1567 Ext. 3516-17 **Email:** research@aslsecurities.com