



### Set Index Data

Open	1,482.12		
High	1,484.62		
Low	1,471.43		
Closed	1,471.43		
Chg.	-10.71		
%Chg.	-0.72		
Value (mn)	73,074.57		
P/E(x)	20.35	Up	265
P/BV(x)	1.44	Unchanged	189
Yield (%)	3.18	Down	189
Market Cap (mn)	18,044.01		

### SET 50 -100 - MAI - Futures Index

	Closed	Chg	(%)
SET 50	899.28	-10.60	-1.16
SET 100	2,006.06	-21.18	-1.04
S50_CON	905.30	-6.64	-0.73
MAI Index	450.53	-0.17	-0.04

### Trading Breakdown : Daily

(Bt,m)	Buy	Sell	Net
Institution	4,614.67	6,181.74	-1,567.07
Broker Port	5,495.38	4,732.17	763.21
Foreign	43,593.22	42,521.75	1,071.47
Customer	19,364.27	19,631.87	-267.60

### Trading Breakdown : Month to Date

(Bt,m)	Buy	Sell	Net
Institution	97,400.75	65,949.35	-3,191.14
Broker Port	78,010.07	61,602.77	2,385.29
Foreign	424,215.95	435,013.06	-18,235.20
Customer	299,049.88	246,973.86	19,039.88

### World Markets Index

	Closed	Chg.	(%)
Dow Jones	33,507.50	-158.84	-0.47
NASDAQ	13,219.32	18.04	0.14
FTSE100	7,608.08	6.23	0.08
Nikkei	32,300.84	443.22	1.39
Hang Seng	17,809.66	436.63	2.51

### Commodities

	Closed	Chg.	(%)
Oil: Brent	92.34	0.27	0.29
Oil: Nymex	90.99	0.28	0.31
Gold	1,846.37	-1.73	-0.09
ZINC	2,578.50	92.50	3.72
BDIY Index	1,701.00	-15.00	-0.87

### Cash Balance

28 ส.ค. 15 ก.ย. 2566  
11 ก.ย. -29 ก.ย. 2566

KGEM, KGEM-W2  
CMO

#### Analysts

Apichai Raomanachai

Fundamental and Technical Investment Analysis ID No. 002939

Tel 02-829-6999 Ext 2200

Email : apichai.ra@kfsec.co.th

Nopporn Chaykaew

Fundamental Analysis ID No. 043964

Tel 02-829-6999 Ext 2203

Email : noppoan.ch@kfsec.co.th

Nattawat Pooosunthornsri

Fundamental Analysis ID No. 087077

Tel 02-829-6999 Ext 2204

Email : nattawat.po@kfsec.co.th

### Market Wrap-Up

- SET วันที่ 29 ก.ย.66 ปิด -10.71 จุด อยู่ที่ 1,471.43 จุด มูลค่าการซื้อขาย 73,067 ลบ. ต่างชาติซื้อ 1,071 ลบ. สถาบันขาย 1,567 ลบ. พอร์ตโบรกเกอร์ซื้อ 763 ลบ. NVDR มียอดซื้อสุทธิอยู่ที่ 5,697 ลบ. มียอดซื้อสุทธิในหุ้น AOT,PTTEP,CPALL,BDMS,CRC และมียอดขายสุทธิ HANA,KCE,,BH,LH, TOP มูลค่า Short Sales อยู่ที่ระดับ 6,198 ลบ. หุ้นที่มีปริมาณ Short สูงคือ LANNA,PLAT,PSH โดยนักลงทุนต่างประเทศมีสถานะ Short ใน Index Futures จำนวน 54,000 สัญญา ยอดสะสมตั้งแต่ต้นปีต่างชาติ Short สุทธิรวม 316,722 สัญญา นักลงทุนต่างชาติซื้อพันธบัตรจำนวน 2,151 ลบ.
- ตลาดหุ้นสหรัฐ DJIA -0.47%, S&P500 -0.27%, Nasdaq +0.14% กลุ่มพลังงาน -2% กลุ่มการเงิน -0.90% นักลงทุนรอสภาพเศรษฐกิจจะอนุมัติงบประมาณชั่วคราวทันก่อนสิ้นตาย 30 ก.ย. หรือไม่ ตลาดหุ้นยุโรป Stoxx600 +0.38% ได้แรงหนุนจากกลุ่มอสังหาฯ +2.7%, เทคโนโลยี +1.1% และสินค้าหรูหรา

### Market View

- สัปดาห์ที่ผ่านมา DJIA -1.3%, S&P500 -0.7%, Nasdaq +0.1% WoW โดยกลุ่มเทคโนโลยีสหรัฐเริ่มมีซ็อกกลับ หลัง US Bond Yield 10 ปี เริ่มลดลงจากจุดสูงสุดที่ 4.688% จากความกังวลเฟดจะตรึงดอกเบี้ยสูงนานกว่าคาด กอปรกับรายงาน US Core PCE ส.ค. 3.9% & ก.ค. 4.3% YoY เป็นระดับต่ำสุดในรอบ 2 ปี ปังเงินเพื่อสหรัฐเริ่มชะลอตัว ส่งผลให้ตลาดคาดมีโอกาส 15% & สัปดาห์ก่อนคาด 27.5% ที่เฟดจะปรับขึ้นดอกเบี้ยในการประชุม 1 พ.ย. นักลงทุนรอสภาพเศรษฐกิจจะสามารถผ่านร่าง กม.งบประมาณได้ทันก่อนสิ้นตาย 30 ก.ย. หรือไม่ ซึ่งล่าสุดสภาฯ ได้ผ่านงบประมาณรายจ่ายชั่วคราว 45 วัน จนถึงวันที่ 17 พ.ย. เพื่อเลี่ยงปัญหาการปิดหน่วยงานราชการ ส่วนตลาดหุ้นยุโรป -0.67% ถูกกดดันจาก Bond Yield เยอรมัน 10 ปี ปรับขึ้นอยู่ที่ 2.79% สูงสุดในรอบ 12 ปี ก่อนรายงาน CPI ยุโรปเหนือ เบื้องต้น ก.ย. ซึ่งลดลงอยู่ที่ 4.3% & ส.ค. 5.2% ต่ำสุดในรอบ 2 ปี เป็นสัญญาณบ่งชี้ ECB ปรับขึ้นดอกเบี้ยในระดับเพียงพอ จะทำให้เงินเฟ้อยุโรปลดลงอยู่ที่ 2% ภายในปี 2568 ฝั่งเอเชีย MSCI Asia Pacific Index -1.71% WoW จากแรงขายกลุ่มเทคโนโลยีในตลาดเอเชียเหนือ กอปรกับกังวลปัญหาหนี้สินอสังหาฯ จีน หลังผู้บริหาร China Evergrande ถูกจับกุม แต่ยังมีแรงหนุนจากรายงาน PMI ภาคการผลิตจีน ก.ย. พื้นตัวอยู่ที่ 50.6 & ส.ค. 51.0 กลับสู่โซนขยายตัวครั้งแรกในรอบ 6 เดือน ปัจจัยต่างประเทศสัปดาห์นี้ติดตาม PMI ภาคผลิต & บริการ ก.ย. ของภูมิภาคต่าง ๆ และวันศุกร์ ตัวเลขจ้างงานนอกภาคเกษตรสหรัฐ ก.ย. คาด 1.7 แสน & ส.ค. 1.87 แสน ราย, อัตราว่างงาน ก.ย. คาด 3.7% & ส.ค. 3.8% สำหรับดัชนี SET -3.36% WoW ปริมาณการซื้อขายเฉลี่ย 5.5 หมื่น ลบ. +15.3% WoW ต่างชาติขาย 3.0 พัน ลบ. สถาบันขาย 1.77 พัน ลบ. พอร์ตโบรกเกอร์ 1.76 พัน ลบ. ถูกกดดันจากเงินบาทอ่อนค่าสุดที่ 36.83 บาท/USD. เป็นผลจาก Dollar Index แข็งค่าที่ 106.27 และ US Bond Yield อยู่ที่ 4.626% แม้ว่าตัวเลขส่งออกไทย ส.ค. +2.6% YoY ขายตัวครั้งแรกในรอบ 11 เดือน และ ก.ย. ปรับขึ้นดอกเบี้ย 0.25% อยู่ที่ 2.5% โดยวันศุกร์ดัชนีถูกกดดันจาก DELTA -20.4% ส่งผลลบต่อดัชนี -21.8 จุด หลังทำรายการ Big Lot จำนวน 89 ล.หุ้น ในราคาหุ้นละ 94.75 บาท ต่ำกว่าราคาปิดวันก่อน ส่งผลให้สถาบันต้องปรับพอร์ตการลงทุน ประเด็นสำคัญวันนี้ติดตามการประชุมระหว่างนายกฯ กับผู้ว่า ธปท. คาดมีชัดเจน ม. Digital Wallet

### Daily Strategy

- ประเมินแนวรับดัชนี SET ที่ 1,460 ( F/PE 16.3X) แนวต้าน 1,480 - 1,485 คาดมีโอกาสฟื้นตัวหลังเงินเฟ้อสหรัฐชะลอตัวและสภาพเศรษฐกิจดีขึ้นงบประมาณชั่วคราว หนุนนำทยอยซื้อกลุ่มท่องเที่ยว AOT,AAV,ERW,MINT ได้ประโยชน์จาก ม.ฟรีวีซ่าจีน / กลุ่มส่งออก CPF,TU,AAI,KCE,HANA จากเงินบาทอ่อนค่า/กลุ่มปลอดภัย ADVANC,BH,BDMS
- AOT (ซื้อ / ราคาเป้าหมาย 83.00 บาท) รับ Sentiment บวกจากนโยบายเปิด Free visa นักท่องเที่ยวจีนในเดือน ต.ค. รับช่วงวันหยุด Golden Week แนวโน้ม 4Q65/66 (ก.ค.-ก.ย.66) คาดเห็นการพลิกเป็นกำไร YoY ต่อเนื่อง ส่วนปี 66/67 คาดกำไรสุทธิ 2.33 หมื่นล้านบาท +189%YoY มีปัจจัยหนุนจากมาตรการช่วยเหลือสายการบินและผู้ประกอบการเชิงพาณิชย์สิ้นสุดลง และส่วนแบ่งรายได้จาก Duty Free เพิ่มมากขึ้นตามจำนวนผู้โดยสาร
- BH (ซื้อ / ราคาเป้าหมายปี 66 274 บาท/ปี 67 298 บาท) กำไรสุทธิงวด 1H66 อยู่ที่ 3,331 ลบ., +76%YoY ฟื้นตัวโดดเด่นจากการกลับมาของผู้ป่วยต่างชาติ ด้านการดำเนินงานในช่วงถัดไป เราคาดว่าคงความสดใสไว้ได้ คาด 3Q66 ขายตัว YoY จากฐานต่ำในปีก่อน และขยายตัว QoQ ตามฤดูกาล หนุนด้วย 1.ตัวเลขนักท่องเที่ยวชาวตะวันตกที่เข้ามาในไทย ช่วง ก.ค.-ส.ค.66 ที่ผ่านมา จะอยู่ที่ราว 198,867 ราย (เทียบกับ 2Q66 แล้ว +46%) และ 2.การระบาดของเชื้อโควิดที่ตัวเลข YTD สูงกว่าทั้งปีก่อนและค่ามัธยฐาน 5 ปีย้อนหลัง ซึ่งจากช่วง 02ก.ค.-16ก.ย.66 มีตัวเลขผู้ป่วยรายวันคิดเป็นราว 66% ของตัวเลขสะสม YTD ปัจจุบัน เราคาดว่ากำไรสุทธิปี 66 และ ปี 67 ของ BH ที่ 7,047ลบ.(+43%YoY) และ 7,636ลบ.(+8%YoY)



## Daily Key Factors

**Oil Update(-)** WTI พ.ย. -\$0.92 อยู่ที่ \$90.79/บาร์เรล Brent พ.ย. -\$0.07 อยู่ที่ \$95.31/บาร์เรล สัปดาห์ที่ผ่านมา WTI +0.8%, Brent +2.2% WoW โดยการซื้อขายวันศุกร์ถูกแรงขายกำไร กอปรข่าวซาอุฯ อาจกลับมาเพิ่มกำลังการผลิต หลังราคาน้ำมันดิบ Brent ยืนเหนือระดับ \$90/บาร์เรล โดยรอการประชุม JMMC วันพุธที่ 4 ต.ค.

**Gold Update(-)** Comex Gold ๓.ค. -\$12.50 อยู่ที่ \$1,866.10 /ออนซ์ หลังรายงาน US PCE ๓.ค. ชะลอตัว ส่งผลให้นักลงทุนลดการถือครองสินทรัพย์ปลอดภัย

**Fund Flow(-)** Fund Flow ต่างชาติในตลาด TIP สัปดาห์ที่ผ่านมา ขายสุทธิ -337.82 ล้านดอลลาร์สหรัฐ ขายหุ้นไทย -82.16 ล.ดอลลาร์สหรัฐ ขายหุ้นอินโดฯ -76.86 ขายหุ้นฟิลิปปินส์ -178.80 ล.ดอลลาร์สหรัฐ

- (0) ค่าเงินบาทเข้านี้อ่อนค่าอยู่ที่ 36.75 บาท/ดอลลาร์สหรัฐ
- (-) ผลตอบแทนพันธบัตรสหรัฐ 10 ปี ปรับขึ้นอยู่ที่ 4.624 %
- (-) ดัชนี BDI วานนี้ -15 จุด อยู่ที่ 1,701
- (+) BitCoin เข้านี้ +3.26% อยู่ที่ 27,871 ดอลลาร์สหรัฐ
- (+) ดัชนี Tankan แนวโน้มอุตสาหกรรมใหญ่ญี่ปุ่น Q3/66 อยู่ที่ระดับ 10.0 & Q2/66 ที่ 9.0

## Economic Calendar

### ในประเทศ

สัปดาห์ที่ 1 ดัชนีความเชื่อมั่นผู้บริโภคเดือน ก.ย.66

### ต่างประเทศ

- 02 ต.ค. CN วันหยุด-วันชาติ  
US ดัชนี PMI ภาคการผลิตจากสถาบันไอเอสเอ็ม (ISM) (ก.ย.)  
US คำกล่าวของนายพาวเวลล์ (Powell) ประธานธนาคารกลางสหรัฐ
- 03 ต.ค. CN วันหยุด-วันชาติ  
US ตำแหน่งงานว่างเปิดใหม่จาก JOLTs ( ๓.ค.)
- 04 ต.ค. CN วันหยุด-วันชาติ  
US สินค้าคงคลังน้ำมันดิบ  
US การเปลี่ยนแปลงการจ้างงานภาคนอกภาคเกษตรกรรม(ADP)(ก.ย.)  
US ดัชนีผู้จัดการฝ่ายจัดซื้อ (PMI) ภาคการบริการ (ก.ย.)  
US ดัชนี PMI ภาคการบริการจากสถาบันไอเอสเอ็ม (ISM) (ก.ย.)
- 05 ต.ค. CN วันหยุด-วันชาติ  
US จำนวนคนที่ยื่นขอรับสวัสดิการว่างงานครั้งแรก
- 06 ต.ค. CN วันหยุด-วันชาติ  
US อัตราการว่างงาน (ก.ย.)  
US รายได้เฉลี่ยต่อชั่วโมง (เดือนต่อเดือน) (ก.ย.)

## Theme Strategy

- Theme หุ่นยนต์ปี 2566 ต้อนรับนักท่องเที่ยวต่างชาติคืนเศรษฐกิจไทยฟื้นตัว
- (1) กลุ่มท่องเที่ยวและสินค้าการ ได้แก่ CENTEL\*, ERW\*, MINT\*, SHR\*, VRANDA\*, SPA\*
  - (2) กลุ่มขนส่งและบริการ ได้แก่ AOT, AAV, BA\*, BAFS\*, BEM\*
  - (3) กลุ่มการอุปโภคบริโภค ได้แก่ CPALL, MAKRO\*, GLOBAL\*, HMPRO\*, CPN\*, CRC, COM7\*, BEAUTY\*, KAMART\*, ICHI\*, CBG\*, SAPPE\*, SNNP\*
  - (4) กลุ่ม ร.พ.อิงผู้ป่วยต่างชาติ (นักท่องเที่ยวตะวันตก / จีน) ได้แก่ BDMS, BH\*, EKH\*, PR9\*
  - (5) กลุ่มสื่อออนไลน์ (เพิ่มตามจำนวน Eyeball) ได้แก่ PLANB\*
  - (6) กลุ่มธนาคารพาณิชย์ (ปรับขึ้นดอกเบี้ย สินเชื่อขยายตัว) ได้แก่ BBL, KTB\*
  - (7) กลุ่มอสังหาฯ - นิคมอุตสาหกรรม (นักลงทุนจีน / ลงทุน EV ใน EEC) ได้แก่ ORI\*, AMATA\*, ROJNA\*, WHA\*, AP\*, SC\*

\*\*หุ้นแนะนำเชิงกลยุทธ์ที่ยังไม่อยู่ใน Coverage ของฝ่ายวิจัย

Asset Allocation: Equity 50% Fixed Income 30% Alternative Investment etc. Gold 10% Cash 10%

Today Fundamental Research: -

Monthly Portfolio September 2023: AMATA, CPALL, PLANB\*, IIG\*, RBF\*



**เก็ง 5 หุ้นตัวเต็งเข้า SET50 DELTA อินทัชเสียวหลุด JMT เติบโตสุด**  
**คำนวณรอบใหม่ ลุ้นอีก 2 เดือนสะเด็ดน้ำ** เก็ง 5 หุ้น SET100 มาร์เก็ต  
 แคปสูงจ่อยกระดับขึ้น SET50 รอบครึ่งปีแรกปี 67 นำโดย EGCO-JMT-  
 BANPU-TU และ CENTEL ส่วน 3 หุ้น DELTA-TLI และ INTUCH แข่ง  
 เดือดหนักขึ้น หลังเทิร์นโอเวอร์ต่ำ ล่าสุด 29 ก.ย. วอลุ่มเข้าเคลด้า 155  
 ล้านหุ้น ช่วยดัน Turnover Ratio เกิน 2% รอบแบบหวุดหวิด รูดหุ้น 2  
 เดือนสุดท้าย ต.ค.-พ.ย. พลาดไม่ได้แม้แต่เดือนเดียว ก่อนตลท.ชี้ชะตา  
 เดือน ธ.ค.นี้(ข่าวหุ้น )

**OSP สวนโลว์ซีชัน กำไร Q3 โต 139% OSP โตสวนโลว์ซีชัน!** โบรกฯ  
 คาดไตรมาส 3/66 เบ่งกำไร 584 ล้านบาท ฟุ่งกระชูด 139.6% จากช่วง  
 เดียวกันของปีก่อน หลังต้นทุนการผลิตลดลง และกำลังผลิตเพิ่มขึ้น หนุน  
 กำไรขั้นต้นพุ่ง 34.1% คาดทั้งปีนี้โชว์กำไร 2,585 ล้านบาท โต 33.7% จาก  
 ปีก่อน เขียร์ "ซื้อ" เป้าราคา 34 บาท(ข่าวหุ้น )

**บอร์ดกสทช.นัดถก 4 ต.ค.นี้ จับตาทุบโต๊ะ AIS คอบ 3BBบอร์ดกสทช.**  
 นัดประชุม 4 ต.ค.นี้ ลุ้น "หมอบให้" ต้นวาระครบวรมกิจการ 3BB เข้า  
 พิจารณา หากวันพุธนี้ไม่เข้า อาจมีนัดพิเศษตามมา ส่วนกรณีแต่งตั้ง  
 เลขานุการกสทช.คนใหม่ยังวังเวง จับตาวันพุธนี้ศาลฯ นัดฟังคำสั่งหรือ  
 พิพากษา กรณีไต่สวนฟ้อง 4 บอร์ดกสทช. ถ้าศาลฯ ประทับรับฟ้อง  
 โอกาสแต่งตั้งเลขฯ กสทช.คนใหม่มีสูง(ข่าวหุ้น )

**ZAA สั่งบุกธุรกิจ บันเทิงแนวใหม่ "ซันเงิน" นำทีมผู้บริหาร "ซาเล็คต้า"**  
 หรือ ZAA ประกาศเปิดรับพันธมิตรเชื่อมต่อเครือข่ายธุรกิจบันเทิงทั่วโลก  
 ปักหมุด 3 ปี ขึ้นแท่นผู้นำเอนเทอร์เทนเมนต์แนวใหม่ครบวงจรในภูมิภาค  
 เอเชียตะวันออกเฉียงใต้ ลั่นปีหน้ารายได้โตไม่ต่ำกว่า 10% ลุยจัดอีเวนต์  
 3-4 งาน และผลิตหนัง 2-3 เรื่อง(ข่าวหุ้น )

**ผู้ว่ารพ.พบนายกฯ วันนี้ คาดถกดอกเบี้ยเงินดิจิทัล "เศรษฐกิจ"**  
 นายกฯ และรพ.คลัง นัดหารือ "เศรษฐกิจ" ผู้ว่าการรพ. วันนี้ (2 ต.ค.)  
 คาดคุยกันเรื่องอัตราดอกเบี้ยและเงินดิจิทัล 1 หมื่นบาท ผู้ว่าการรพ.ย้ำ  
 ดอกเบี้ยนโยบายที่ปรับขึ้นถือว่าเหมาะสม มุ่งรักษาเสถียรภาพทาง  
 เศรษฐกิจและคุมเงินเฟ้อ ด้านนายกฯสมาคมบจ. (AIMC) คาดหารือเพื่อ  
 หาทางออกแผนกระตุ้นเศรษฐกิจ โดยเฉพาะแจกเงินดิจิทัล(ข่าวหุ้น )

**สเปเชียลออคิด STARK ชัด พันลูกหลวงลับอำพรางบัญญัติเปิดผลสอบ**  
 "สเปเชียลออคิด" งบ STARK ชัดพบใช้เงินหุ้นกู้ 10,000 ล้านบาท ผิด  
 วัตถุประสงค์ ไม่ยอมนำไปใช้หนี้ แต่กลับผ่องเงินไปให้ "เฟลปส์ ดอตคอม" กู้  
 แทน ส่วนเพิ่มทุน 5,500 ล้านบาท ไม่นำไปซื้อกิจการ LEONI แต่โยกเอาไป  
 จ่ายหนี้แทน ส่วน "เฟลปส์ ดอตคอม-ไทย เคเบิล" พบธุรกรรมอำพรางและ  
 สร้างอาคารเทียม 3,000 ล้านบาท(ข่าวหุ้น )

**IP ลั่นผลงานครึ่งปีหลังเติบโต รับรายได้ทุกธุรกิจเพิ่มขึ้น โบรกฯ**  
**เชียร์ซื้อเป้า 16 บาท "อินเตอร์ ฟาร์มา" คาดผลการดำเนินงานครึ่งปีหลัง**  
**เติบโต รับรายได้ทุกธุรกิจเพิ่มขึ้น-กำไรดีขึ้น** หลังใช้เงินทำการตลาดลดลง  
 และออกผลิตภัณฑ์ใหม่กระตุ้นยอดขาย โบรกฯ เขียร์ "ซื้อ" เป้าราคา 16  
 บาท ชี้ผลงานครึ่งปีหลังฟื้น กำไรผ่านจุดต่ำสุดแล้ว(ข่าวหุ้น )

**ROJNA จีนรุมซื้อที่ดิน ลั่นอัปราคามาร์จิ้นฟู้ด ROJNA เผยจีนดีลซื้อ**  
**ที่ดินแปลงใหญ่เทียบ ครึ่งปีหลังมียอดขายเพิ่ม แม้ครั้งแรกทำทะลุเป้าแตะ**  
**พันไร่ ตุนที่ดิน 7 พันไร่ รองรับการขาย 3-4 ปี** ธุรกิจติดตั้งโซลาร์ฟาร์มที่ไปยัง  
 แร่ง สุราษฎร์ธานีทำรายได้ โบรกฯดูยอดขายที่ดินทำนวิไฮต่อเนื่อง 3  
 ปีจากนี้ ลุ้นปรับเพิ่มราคาขายต้นมาร์จิ้นเกิน 40% คาดกำไรปีนี้ 1.4  
 พันล้านบาท เป้า 8.6 บาท(หุ้นหุ้น)

**NRF บาทอ่อนหนุนบ อาหารสัตว์เลี้ยงชายติNRF รับอานิสงส์เงิน**  
**บาทอ่อนค่า ชูมีสัดส่วนส่งออกกว่า 60% ดันงบเติบโต แย้มผลงานไตรมาส**  
**3/2566 เติบโตแข็งแกร่ง** รวมงบซื้อกิจการซูเปอร์มาร์เก็ต เจรจาลงทุนปี  
 อีกร 1 ดีล ส่วนธุรกิจอาหารสัตว์เลี้ยงเติบโตดี ด้านโรงงาน Plant-Based  
 Food ร่วมกับ PTT เปิดดำเนินการปลายปีนี้ ทั้งปีคาดรายได้โต 30-50

**'สุริยะ' ลุยโครงการด่วน CK-SEAFCO จัดทัพเรือ"สุริยะ" สั่งลุยโครงการ**  
**เร่งด่วน 2.8 แสนล้านบาท เล็งเปิดให้ภาคเอกชนเข้าร่วมลงทุน (PPP) ด้าน**  
**นักวิเคราะห์มองกลุ่มรับเหมาเริ่มมีปัจจัยบวกจากงบประมาณภาครัฐ**  
**ขณะที่ประเมินนโยบายค่าแรง 400 บาท ไม่กดดันศักยภาพทำกำไร**.  
 เนื่องจากสามารถส่งต่อให้ผู้จ้างงานได้ ชู CK-SEAFCO เติบโต(หุ้นหุ้น)

**MBK รร.-ห้างโตโดดเด่น ฟิวเจอร์เฟิสต์ 95% รายได้ปีนี้เกินหมื่นล. MBK**  
**รับอานิสงส์ต่างชาติเที่ยวไทยหนุนทั้งธุรกิจโรงแรม และธุรกิจศูนย์การค้า**  
**ช่วง 9 เดือนแรกของปี 2566 ทั้งอัตรา稼ของห้องพัก, รายได้เฉลี่ย และท**  
**ราฟิวเจอร์เฟิสต์สูงกว่าช่วงโควิด (ปี 2562) แล้ว มั่นใจรายได้ทั้งปี 2566 ทำ**  
**ได้ใกล้เคียงปี 2562 ที่ราว 1.1 หมื่นล้านบาท(หุ้นหุ้น)**

**CHOW ชูงบผลิตไฟฟ้า 2 เท้า เจาะกลุ่มเกษตร-สุโหมคโตCHOW พัน**  
**จุดต่ำสุดแล้ว พร้อมเทิร์นอะราวด์เต็มตัว** ฟากผู้บริหารปักเป้าต้นกำลังผลิต  
 ไฟฟ้าปี 2567 โต 2 เท้า และ 300 เมกะวัตต์ หลังผนึกกำลังพันธมิตร  
 กองทุนเบอร์ 1 ของโลก พร้อมตั้งเป้าเจาะกลุ่มลูกค้าเกษตรกรทำฟาร์มเพิ่ม

**SELIC ลุยธุรกิจเฮลท์แคร์ทำเงินอัพบ 2 พันล้านSELIC มั่นใจรายได้**  
**ปีนี้แตะ 2 พันล้านบาท** เดินหน้าคอนซูเมอร์ เฮลท์แคร์ มองก้าว-สตาร์ทอัพ  
 มานด์ลัน ด้านแม่ทัพหญิง "ยุวดี เอี่ยมสนธิทรัพย์" ส่งสัญญาณธุรกิจครึ่งปี  
 หลังดีกว่าครึ่งปีแรก ลุยพัฒนาสินค้าใหม่ลงตลาด(หุ้นหุ้น)

**SOLAR ปีนี้โต 20% ลุ้นควางาน 900 ล้าน พร้อมเทิร์นอะราวด์**  
**SOLAR ปักหมุดรายได้ปีนี้โต 15-20% เผยอยู่ระหว่างรูดงานใหญ่**  
**มูลค่ากว่า 900 ล้านบาท คาดรูดปลายปีนี้ พร้อมผนึกกำลังพันธมิตร** เพิ่ม  
 โอกาสควางานใหม่ มั่นใจปี 2567 ผลงานเทิร์นอะราวด์ (หุ้นหุ้น)

**BAY เปิดผลงานธุรกิจลาวโดยอดสินเชื่อฟุ้งBAY ลุ้นเชื่อเพื่อ**  
**ผู้บริโภคใน สปป.ลาว มีแนวโน้มปรับตัวดีขึ้น** หลังการฟื้นตัวจาก  
 สถานการณ์โควิด-19 สินเชื่อ Car4Cash เพิ่มขึ้นกว่าเท่าตัว เดินหน้าปรับ  
 กลยุทธ์ด้านผลิตภัณฑ์และบริการให้สอดคล้องกับความต้องการ(หุ้นหุ้น)

**ธ.ไทยเครดิตนับหนึ่งไฟลิ่งระดมทุนเสริมแกร่งอนาคตธนาคารไทย**  
**เครดิต** เดินหน้าแผน IPO เข้าเทรด SET ล่าสุด ก.ล.ต. ใต้นับหนึ่งไฟลิ่ง  
 เสนอขายหุ้นสามัญต่อประชาชนเป็นครั้งแรก (IPO) พร้อมก้าวสู่การเป็น  
 ธนาคารชั้นนำที่มีคุณภาพ และเติบโตในกลุ่มธุรกิจด้านการเงิน สนับสนุน  
 สินเชื่อเพื่อคนไทย ด้วยบริการไมโครไฟแนนซ์ที่เป็นเอกลักษณ์ของธนาคาร  
 (หุ้นหุ้น)

ข้อมูลในเอกสารฉบับนี้ รวบรวมมาจากแหล่งข้อมูลที่น่าเชื่อถือ อย่างไรก็ดี บริษัทหลักทรัพย์ คิงส์ฟอร์ด จำกัด (มหาชน) ไม่สามารถที่จะยืนยันหรือรับรองความถูกต้องของข้อมูลเหล่านี้ได้ ไม่ว่าประการใด ๆ บริษัทฯ ขอสงวนสิทธิ์ในเอกสารนี้ จัดทำขึ้นโดยอ้างอิง  
 หลักเกณฑ์ทางวิชาการเกี่ยวกับหลักการวิเคราะห์ และไม่ได้เป็นการชี้แนะ หรือเสนอแนะให้ซื้อหรือขายหลักทรัพย์ใด ๆ การตัดสินใจซื้อหรือขายหลักทรัพย์ใด ๆ ของผู้อ่าน ไม่ว่าจะเกิดจากการอ่านบทความในเอกสารนี้หรือไม่ก็ตาม ล้วนเป็นผลจากการใช้  
 วิจารณญาณของผู้อ่าน โดยไม่มีส่วนเกี่ยวข้องกับบริษัทฯ ในใด ๆ กับ บริษัทหลักทรัพย์ คิงส์ฟอร์ด จำกัด (มหาชน) ไม่ว่ากรณีใด



ที่มา: TQ Professional, TF Day

Resistance 1,475 - 1,480

Support 1,465 - 1,460

### SET Daily: ลุ้นไม่ทำ Low ใหม่

กลยุทธ์การลงทุน SET Index ปรับตัวลงตามแรงดูดของ DELTA แห่งเทียนปิดแดงเป็นสัญญาณขาดชัดเจนลุ้นไม่ให้ไหลหลุด Low เดิม วันนี้คาดแกว่งตัวในกรอบแนวรับ 1,465/1,460 แนวต้าน 1,475/1,480



ที่มา: TQ Professional, TF weekly

### SET Weekly: Sideways Down

กลยุทธ์การลงทุน ระยะกลางตลาดติดตามข้อมูลทางเศรษฐกิจที่จะส่งผลกระทบต่อตลาดดัชนีของธนาคารกลางหลักเรื่องนโยบายดอกเบี้ย อย่างไรก็ตามพื้นฐานที่ยังคงอยู่สูงกว่าเป้าหมาย อาจจำเป็นต้องคงดอกเบี้ยในระดับสูงไปก่อน ในทางเทคนิค TF weekly แห่งเทียนรายสัปดาห์ปรับขึ้นไม่ผ่าน EMA200 Week และแกว่งประคองตัวในกรอบ sideways down ประเมินแนวต้าน 1,560/1,580 แนวรับ 1,460/1,450 จุด



ที่มา: TQ Professional, TF daily

### Gold Spot: รอสัญญาณกลับตัวก่อน

กลยุทธ์การลงทุน Gold Spot ปรับตัวลดลงแรงหลังนักลงทุนคลายความกังวลเงินเฟ้อ // แห่งเทียนไหลลงพร้อม RSI ที่ลงไปแตะเขต Oversold แต่สัญญาณกลับตัวใน TF60min ยังไม่ชัด เน้นฝั่ง Short หากยืนยันไม่ได้มีแนวรับ US\$1,845-1,835/Oz ส่วนกรอบบริวารค์แนวต้าน US\$1,875-1,885/Oz

Resistance 1,875 - 1,885

Support 1,845 - 1,835

### Technical Analyst

Apichai Raomanachai No. 002939

### Asst. Technical Analyst

Noppom Chaykaew No. 043964

ข้อมูลในเอกสารฉบับนี้ รวบรวมมาจากแหล่งข้อมูลที่เชื่อถือได้ อย่างไรก็ดี บริษัทหลักทรัพย์ คิงส์ฟอร์ด จำกัด (มหาชน) ไม่สามารถที่จะยืนยันหรือรับรองความถูกต้องของข้อมูลเหล่านั้นได้ ไม่ว่าประการใด ๆ บทวิเคราะห์ในเอกสารนี้ จัดทำขึ้นโดยอ้างอิงหลักเกณฑ์ทางวิชาการเกี่ยวกับหลักการวิเคราะห์ และมีได้เป็นการชี้นำ หรือเสนอแนะให้ซื้อหรือขายหลักทรัพย์ใด ๆ การตัดสินใจซื้อหรือขายหลักทรัพย์ใด ๆ ของผู้อ่าน ไม่ว่าจะเกิดจากการอ่านบทความในเอกสารนี้หรือไม่ก็ตาม ล้วนเป็นผลจากการใช้วิจารณญาณของผู้อ่าน โดยไม่มีส่วนเกี่ยวข้องกับหรือจะผูกพันใด ๆ กับ บริษัทหลักทรัพย์ คิงส์ฟอร์ด จำกัด(มหาชน) ไม่ว่ากรณีใด



ที่มา ; TQ Professional

## BBL

Resistance 171.50

Support 166.50

แนะนำแก๊งก์กำไร แ่งเทียนพื้นที่ตัวจากแนวพักเหนือเส้นค่าเฉลี่ย EMA75 วัน  
ด้านปริมาณการซื้อขายเข้าสะสม ส่วน MACD / RSI เกิดสัญญาณบวก  
เบื้องต้นคาดการณ์หวังการแก่งขึ้นต่อไปในกรอบถัดไป โดยมีแนวต้านบริเวณ  
171.50 บาท ส่วนแนวรับ 166.50 บาท และ Stop Loss ที่ 164.50 บาท



ที่มา ; TQ Professional

## JMT

Resistance 48.25-51.50

Support 46.25

แนะนำแก๊งก์กำไร แ่งเทียนสร้างจังหวะแก่งตัวขึ้นจากแนวพัก ด้านปริมาณ  
การซื้อขายเข้าสะสม ส่วน Indicator MACD และ RSI มีแนวโน้มเป็นบวก  
เบื้องต้นคาดการณ์หวังการฟื้นตัวขึ้นต่อไป โดยมีแนวต้านถัดไปบริเวณ 48.25-  
51.50 บาท แนวรับ 46.25 บาท ส่วนจุด Stop Loss 45.25 บาท



ที่มา ; TQ Professional

## KCE

Resistance 58.50

Support 53.50

แนะนำแก๊งก์กำไร แ่งเทียนแก่งตัวขึ้นเหนือแนว EMA ระยะสั้น ด้าน  
ปริมาณการซื้อขายเข้าสะสม ส่วน MACD / RSI ส่งสัญญาณบวก เบื้องต้น  
คาดการณ์หวังการยิ่งขึ้นต่อไป โดยมีแนวต้านบริเวณ 58.50 บาท ส่วนแนวรับ  
53.50 บาท และ Stop Loss ที่ 52.50 บาท

### Technical Analyst

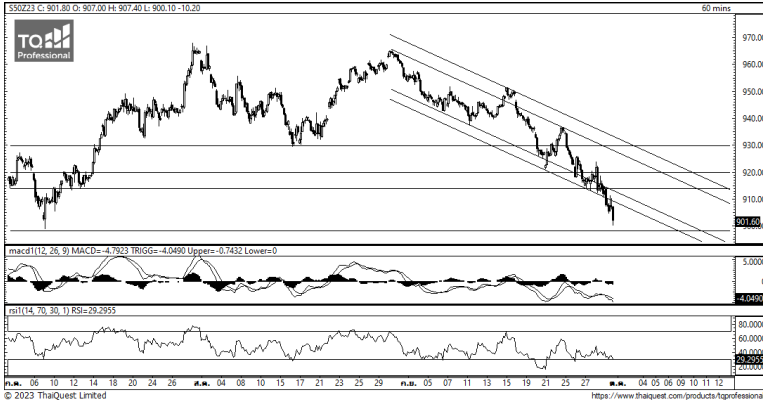
Apichai Raomanachai No. 002939

### Asst. Technical Analyst

Nopporn Chaykaew No. 043964

ข้อมูลในเอกสารฉบับนี้ รวบรวมมาจากแหล่งข้อมูลที่เชื่อถือได้ อย่างไรก็ดี บริษัทหลักทรัพย์ คิงส์ฟอร์ด จำกัด (มหาชน) ไม่สามารถที่จะยืนยันหรือรับรองความถูกต้องของข้อมูลเหล่านั้นได้ ไม่ว่าประการใด ๆ บทวิเคราะห์ในเอกสารนี้ จัดทำขึ้นโดยอ้างอิง  
หลักเกณฑ์ทางวิชาการเกี่ยวกับหลักการวิเคราะห์ และมีได้เป็นการชี้แนะ หรือเสนอแนะให้ซื้อหรือขายหลักทรัพย์ใด ๆ การตัดสินใจซื้อหรือขายหลักทรัพย์ใด ๆ ของผู้อ่าน ไม่ว่าจะเกิดจากการอ่านบทความในเอกสารนี้หรือไม่ก็ตาม ล้วนเป็นผลจากการใช้  
วิจารณญาณของผู้อ่าน โดยไม่มีส่วนเกี่ยวข้องกับหรือพันธะผูกพันใด ๆ กับ บริษัทหลักทรัพย์ คิงส์ฟอร์ด จำกัด(มหาชน) ไม่ว่ากรณีใด

วันจันทร์ที่ 2 ตุลาคม พ.ศ. 2566



ที่มา: Kingsford Research

### ภาพการลงทุนระยะสั้น

S50Z23 ปิดที่ 901.30 จุด ปรับตัวลดลง 10.1 จุด หรือ -1.12% S50Z23 มีการเคลื่อนไหวมากกว่าแนวโน้มขาลงระดับ 1 เดือนเต็ม โดยมีกรอบความเคลื่อนไหวที่แนวรับ 900 จุด และมีแนวต้านที่บริเวณ 910 จุด ส่วน Indicator สนับสนุนในแนวโมฆาลง RSI อยู่ใกล้เขต Oversold และ MACD มีสัญญาณ Bullish Divergent ซึ่งอาจทำให้มีการปรับตัวขึ้นเพื่อทดสอบแนวต้าน โดยหากสามารถยืนเหนือ 910 จุด การเลือกฝั่ง Long จะเป็นฝั่งที่ได้เปรียบกว่า หรือหากยังต่ำกว่า 910 จุด การเลือกฝั่ง Short จะเป็นฝั่งที่ได้เปรียบกว่า



ที่มา: Kingsford Research

### ภาพการลงทุนรายสัปดาห์

สำหรับภาพรายสัปดาห์ แนะนำสถานะ Short 1/3 Port SET 50 INDEX FUTURE แห่งเทียนรายสัปดาห์ที่แล้วปรับตัวลงต่ำกว่าราคาเปิดของแท่งเทียน แสดงถึงดัชนีมีแรงในการปรับตัวลงมากกว่าการปรับตัวขึ้น ส่วน Indicator สนับสนุนในแนวโมฆาลง MACD แรงขาขึ้นกลับอ่อนกำลัง ทำให้ภาพการลงทุนในระยะรายสัปดาห์เป็นยังมีโอกาสปรับตัวลดลง โดยมีแนวต้านและจุด StopLoss อยู่ที่ 925 จุด มีแนวรับ ที่ 900 จุด หากมีการปรับตัวลงต่ำกว่า 900 ควรพิจารณาเพิ่ม Short เป็น 2/3 Port

### Market Overview

นักลงทุนต่างชาติ Short สุทธิ 54,000 สัญญา ส่วนยอดสะสมประจำเดือน ก.ย. มี ยอด Short สุทธิ 186,259 สัญญา และยอดสะสม ปี 2566 เป็นยอด Short สุทธิ 316,722 สัญญา ในส่วนของตลาดหุ้นสหรัฐ เมื่อวันศุกร์ที่ผ่านมาดัชนี DJIA ปิดที่ -0.47%, ดัชนี S&P500 ปิดที่ -0.27% และ ดัชนี Nasdaq ปิดที่ +0.14% ตลาดหุ้นสหรัฐปรับตัวขึ้นในช่วงแรกขานรับการเปิดเผยข้อมูล PCE พื้นฐานที่ต่ำลง แต่ตลาดก็พลิกลงสู่แดนลบในเวลาต่อมาจนกระทั่งปิดตลาด กระทรวงพาณิชย์สหรัฐเปิดเผยว่าดัชนีราคาการใช้จ่ายเพื่อการบริโภคส่วนบุคคลพื้นฐาน ( Core PCE ) ซึ่งไม่นับรวมหมวดอาหารและพลังงาน และเป็นมาตรวัดเงินเฟ้อที่ธนาคารกลางสหรัฐ (เฟด) ให้ความสำคัญ ปรับตัวขึ้น 3.9% ในเดือนส.ค. เมื่อเทียบรายปี ซึ่งเป็นระดับต่ำสุดในรอบ 2 ปี ดัชนีนี้เกิดตลาดหุ้นโตเกียวเปิดบวกในวันนี้ หลังจากสภาองเกรสสหรัฐผ่านร่างงบประมาณชั่วคราว ซึ่งช่วยให้หน่วยงานของรัฐบาลสหรัฐสามารถหลีกเลี่ยงการปิดดำเนินงาน หรือชะงักการดำเนินงานด้านรัฐสวัสดิการที่มีมติผ่านร่างกฎหมายงบประมาณชั่วคราวด้วยคะแนนเสียง 335 ต่อ 91 เสียง และจากนั้นได้ส่งต่อให้วุฒิสภาพิจารณา ซึ่งผลปรากฏว่า วุฒิสภาสหรัฐมีมติด้วยคะแนนเสียงท่วมท้น 88 ต่อ 9 เสียง ผ่านร่างกฎหมายงบประมาณดังกล่าว และส่งต่อให้ประธานาธิบดีโจ ไบเดน ลงนามบังคับใช้ เป็นกฎหมายได้ก่อนกำหนดเส้นตายในช่วงเที่ยงคืนวันเสาร์ที่ 30 ก.ย.ตามเวลาสหรัฐ หรือประมาณ 11.01 น. ตามเวลาไทยในวันอาทิตย์ที่ 1 ต.ค. ปัจจัยอีกประการหนึ่ง ที่ส่งผลให้ตลาดปรับตัวผันผวนได้แก่การที่บรรดาเทรดเดอร์วิตกว่า กองทุนของเจพี มอร์ริแกนเงิน 1.6 หมื่นล้านดอลลาร์จะปรับสถานะการลงทุนในวันศุกร์

	Close	Change	Volume	OI
SET50	899.28	-10.6	1,745,035,400	702,002
S50V23	905.30	-8.3	253	6,087
S50X23	904.90	-8.8	14	43
S50Z23	901.60	-10.2	316,676	604,747
S50H24	901.30	-10.1	20,889	63,266

Source: TQ Pro

	Last	Support	Resistance
SET50	899.28	880	910
S50Z23	901.60	900	910
S50H24	901.30	900	910

Source: Kingsford Securities

Volume by Investors	SET (Million Bath)	Index Futures (Contracts)
Local Institutions	-1,567.07	-6,181
Foreign	1,071.48	-54,000
Local Investor	-267.61	60,181

ข้อมูลในเอกสารฉบับนี้ รวบรวมมาจากแหล่งข้อมูลที่น่าเชื่อถือ อย่างไรก็ดี บริษัทหลักทรัพย์ คิงส์ฟอร์ด จำกัด (มหาชน) ไม่สามารถที่จะยืนยันหรือรับรองความถูกต้องของข้อมูลเหล่านี้ได้ ไม่ว่าประการใด ๆ บทวิเคราะห์ในเอกสารนี้ จัดทำขึ้นโดยอ้างอิง หลักเกณฑ์ทางวิชาการเกี่ยวกับหลักการวิเคราะห์ และมิได้เป็นการชี้นำ หรือเสนอแนะให้ซื้อหรือขายหลักทรัพย์ใด ๆ การตัดสินใจซื้อหรือขายหลักทรัพย์ใด ๆ ของผู้อ่าน ไม่ว่าจะเกิดจากการอ่านบทความในเอกสารนี้หรือไม่ก็ตาม ล้วนเป็นผลจากการใช้ วิจารณญาณของผู้อ่าน โดยไม่มีส่วนเกี่ยวข้องกับหรือผูกพันใด ๆ กับ บริษัทหลักทรัพย์ คิงส์ฟอร์ด จำกัด (มหาชน) ไม่ว่ากรณีใด

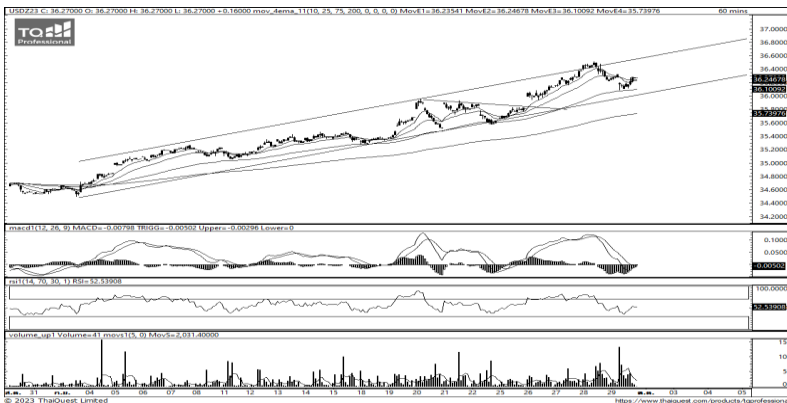
# SET50 Index Futures



KINGSFORD

Series	Close	Chg	Vol. Contracts	OI	OI Chg	Theoretical	Basis	Daly Left	LTD
S50V23	905.30	-8.3	253	5,950	137	898.89	6.02	29	30/10/2023
S50X23	904.90	-8.8	14	51	-8	898.48	5.62	59	29/11/2023
S50Z23	901.60	-10.2	316,676	471,198	0	898.09	2.32	88	28/12/2023
S50H24	901.30	-10.1	20,889	45,915	133,549	896.85	2.02	179	28/3/2024
S50M24	901.10	-9.9	4,887	20,643	17,351	895.62	1.82	270	27/6/2024

## Currency Futures



ที่มา: Kingsford Research

	Last	Change	Volume	OI
USDV23	36.33	-0.36	825	7,950
USDX23	36.25	-0.37	1,352	1,873
USDZ23	36.11	-0.32	53,288	91,933
USDH24	35.83	-0.32	3,282	2,559

Source: TQ Pro

	Last	Support	Resistance
RTXUSTB	36.54	36.00	36.60
USDZ23	36.11	36.00	36.60
USDH24	35.83	36.00	36.60

Source: Kingsford Securities

### ภาพการลงทุในระยะสั้น

เข้านี้ dollar index อยู่ที่ 106.23 จุด อ่อนค่าลง 0.03% โดยที่ USDZ23 เมื่อวันศุกร์ที่ผ่านมา ปิดอ่อนค่าลง 0.32 บาท/ USD ค่าเงินยังมีการเคลื่อนไหวอยู่ในแนวโน้มขาขึ้นระดับ 1 เดือน มีการปรับตัวกลับมายืนเหนือ EMA ทั้ง 4 เส้น ส่วน Indicator อย่าง RSI สนับสนุนในแนวโน้มขาขึ้น ส่วน MACD สนับสนุนในทิศทางจาลงแต่ยังไม่มีการลังมากนัก ซึ่งส่งผลให้ในระยะสั้นค่าเงินจะมีการเคลื่อนไหวไปทางปรับตัวอ่อนค่าลง มองกรอบการเคลื่อนไหวของ USDU23 อยู่ที่แนวรับ 36.00 และมีแนวต้านที่ 36.20 หากสามารถปรับตัวเหนือ 36.20 การเปิดสถานะ Long จะเป็นฝั่งที่ได้เปรียบกว่า

Apichai Raomanachai

Fundamental and Technical Investment Analysis

ID No. 002939 Tel 02-829-6999 Ext 2200

Email : apichai.ra@kfsec.co.th

Nut Kaewborisutsakul

Assistant Investment Analyst

ข้อมูลในเอกสารฉบับนี้ รวบรวมมาจากแหล่งข้อมูลที่น่าเชื่อถือ อย่างไรก็ดี บริษัทหลักทรัพย์ คิงส์ฟอร์ด จำกัด (มหาชน) ไม่สามารถที่จะยืนยันหรือรับรองความถูกต้องของข้อมูลเหล่านี้ได้ ไม่ว่าประการใด ๆ บทวิเคราะห์ในเอกสารนี้ จัดทำขึ้นโดยอ้างอิงหลักเกณฑ์ทางวิชาการเกี่ยวกับหลักการวิเคราะห์ และไม่ได้เป็นการชี้แนะ หรือเสนอแนะให้ซื้อหรือขายหลักทรัพย์ใด ๆ การตัดสินใจซื้อหรือขายหลักทรัพย์ใด ๆ ของผู้อ่าน ไม่ว่าจะเกิดจากการอ่านบทความในเอกสารนี้หรือไม่ก็ตาม ล้วนเป็นผลจากการใช้วิจารณญาณของผู้อ่าน โดยไม่มีส่วนเกี่ยวข้องกับหรือพันธะผูกพันใด ๆ กับ บริษัทหลักทรัพย์ คิงส์ฟอร์ด จำกัด (มหาชน) ไม่ว่ากรณีใด



## Most Active Grainer (%chg)

Rank	STOCK	OI	Price Chg (20 Working Days)
1	KCE	5,792	9.95%
2	TQM	6,409	7.20%
3	BCP	1,059	6.49%
4	TRUE	23,982	5.19%
5	JMT	5,322	4.37%
6	ICHI	12,640	4.35%
7	MEGA	1,003	4.09%
8	JAS	153,804	4.00%
9	BTS	8,978	3.45%
10	CHG	4,335	3.16%
11	THCOM	6,746	2.17%
12	ESSO	31,812	1.02%
13	THG	343	0.00%
14	TCAP	602	-0.50%
15	SPCG	451	-1.60%
16	GULF	18,150	-1.62%
17	SGP	1,796	-1.81%
18	BDMS	8,169	-1.83%
19	TTCL	3,334	-1.89%
20	CRC	3,342	-3.13%
21	TISCO	338	-3.19%
22	KBANK	13,055	-3.45%
23	BEM	12,956	-3.49%
24	TIPIPP	3,889	-3.49%
25	BLAND	21,180	-3.75%
26	COM7	7,763	-3.85%
27	BCPG	7,752	-4.00%
28	AP	1,615	-4.07%
29	SUPER	27,130	-4.08%
30	AMATA	1,321	-4.31%

## Top Gainers OI (%chg)

STOCK	OI	%Daily Top OI Change	STOCK	OI	%5 Day Top OI Change
SPCG	451	1354.84%	SPCG	451	1354.84%
BLA	3,354	144.82%	AP	1,615	43.43%
BCH	3,490	52.00%	INTUCH	1,863	25.03%
BEC	1,456	40.81%	LH	17,869	13.97%
SPRC	3,422	17.96%	HANA	5,500	3.91%
KTC	71,247	6.76%	TVO	526	0.00%
CK	2,314	0.83%	CK	2,314	-1.99%
MEGA	1,003	0.30%	DELTA	2,356	-7.79%
QH	11,269	0.02%	BA	12,642	-8.65%
TVO	526	0.00%	TTA	5,976	-14.29%
BAY	289	0.00%	CPALL	9,333	-14.30%
AP	1,615	-0.19%	QH	11,269	-15.70%
CENEL	1,873	-1.47%	PTG	24,255	-15.99%
MINT	4,352	-2.99%	CBG	7,092	-16.29%
BEAUTY	13,814	-3.42%	SGP	1,796	-17.50%

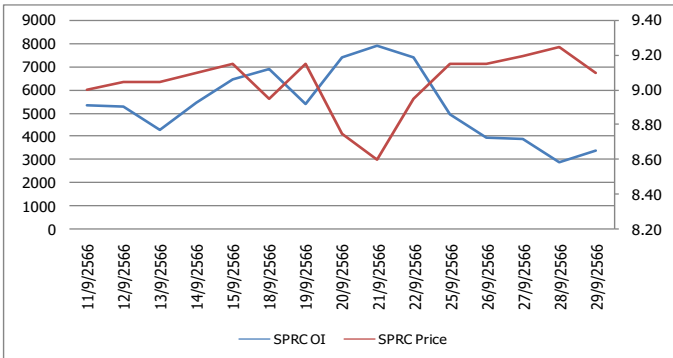
Source: TQ Pro

## Top Loser OI (%chg)

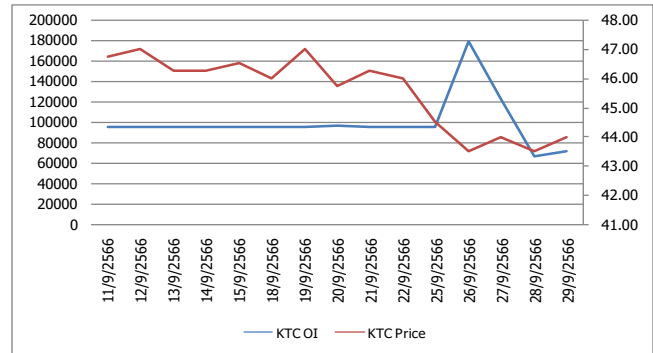
STOCK	OI	%Daily Top OI Change	STOCK	OI	%5 Day Top OI Change
BLAND	21,180	-84.39%	BEC	1,456	-93.42%
EASTW	196	-71.96%	BLAND	21,180	-89.90%
STPI	13,885	-52.84%	BPP	518	-79.33%
LPN	1,473	-50.47%	BCPG	7,752	-77.97%
BPP	518	-49.12%	S	8,667	-75.00%
MAJOR	4,115	-47.85%	STPI	13,885	-74.74%
BEM	12,956	-41.10%	SUPER	27,130	-72.74%
UNIQU	2,935	-40.54%	EASTW	196	-71.96%
TCAP	602	-40.04%	BEAUTY	13,814	-68.71%
KTB	24,794	-39.47%	GFPT	4,201	-67.76%
BCPG	7,752	-37.24%	BTS	8,978	-67.74%
AEONTS	235	-37.17%	SIRI	22,595	-67.26%
CHG	4,335	-36.75%	BLA	3,354	-65.20%
STGT	4,212	-35.61%	MAJOR	4,115	-64.87%
PTT	11,696	-35.50%	ERW	2,430	-64.61%

## หุ้นที่มีทิศทาง ราคาและ OI ที่น่าจับตามอง

### OI Trend SPRC



### OI Trend KTC



**Recommend : Short**  
**Support : 8.80**

**Resistance : 9.30**  
**Stop-Loss : 9.50**

**Recommend : Long**  
**Support : 43.50**

**Resistance : 44.50**  
**Stop-Loss : 43.00**

Source: KINGSFORD

APICHAJ RAOMANACHAI No. 002939  
NUT KAEWBORISUTSAKUL Asst. Derivatives Analyst

ข้อมูลในเอกสารฉบับนี้ รวมรวมมาจากแหล่งข้อมูลที่น่าเชื่อถือ อย่างไรก็ตาม บริษัทหลักทรัพย์ คิงส์ฟอร์ด จำกัด (มหาชน) ไม่สามารถที่จะยืนยันหรือรับรองความถูกต้องของข้อมูลเหล่านี้ได้ ไม่ว่าประการใด ๆ บทวิเคราะห์ในเอกสารนี้ จัดทำขึ้นโดยอ้างอิงหลักการทางวิชาการเกี่ยวกับหลักการวิเคราะห์ และมีได้เป็นการชี้แนะ หรือเสนอแนะให้ซื้อหรือขายหลักทรัพย์ใด ๆ การตัดสินใจซื้อหรือขายหลักทรัพย์ใด ๆ ของผู้อ่าน ไม่ว่าจะเกิดจากการอ่านบทความในเอกสารนี้หรือไม่ก็ตาม ล้วนเป็นผลจากการใช้วิจารณญาณของผู้อ่าน โดยไม่มีส่วนเกี่ยวข้องกับหรือที่แนะนำกันใด ๆ กับ บริษัทหลักทรัพย์ คิงส์ฟอร์ด จำกัด (มหาชน) ไม่ควรกรณีใด



# Short Sales



KINGSFORD

มูลค่าการขายชอร์ต ณ วันที่ 29 กันยายน 2566

หลักทรัพย์	ปริมาณหุ้นที่ขายชอร์ต (หุ้น)	มูลค่าการขายชอร์ต (บาท)	%เทียบมูลค่าซื้อขายตลาดรวม
7UP	698,100	328,107	9.61%
AAI	111,100	425,696	0.63%
AAV	1,334,400	3,439,356	3.07%
AAV-R	355,600	917,446	0.82%
ACC	123,800	70,566	0.33%
ACE	552,700	878,793	10.98%
ACE-R	1,100	1,756	0.02%
ADVANC	477,700	108,421,300	8.43%
ADVANC-R	471,600	107,053,200	8.33%
AEONTS	3,400	555,150	1.97%
AEONTS-R	21,700	3,532,550	12.57%
AH	17,400	591,750	4.56%
AIE	8,600	13,694	0.44%
AIT	20,000	93,410	1.31%
AIT-R	9,000	42,340	0.59%
AMATA	1,266,000	31,756,960	7.48%
AMATA-R	846,800	20,953,095	5.00%
AOT	1,556,000	109,490,850	4.78%
AOT-R	2,335,800	164,080,550	7.18%
AP	948,600	11,111,740	6.13%
AP-R	431,400	5,088,180	2.79%
AS	21,000	189,105	3.88%
ASIAN	9,200	67,160	1.09%
ASK	4,200	92,400	0.90%
ASK-R	9,300	203,500	1.98%
ASP	46,100	130,002	11.82%
ASW	1,900	16,435	0.59%
AU	5,000	51,500	1.76%
AU-R	4,100	42,470	1.44%
AUCT	53,900	561,210	14.06%
AUCT-R	19,000	197,600	4.96%
AURA	4,500	78,300	0.30%
AURA-R	17,700	309,750	1.16%
AWC	4,033,500	15,522,954	4.46%
AWC-R	4,585,600	17,898,642	5.07%
BA	107,300	1,647,400	2.87%
BA-R	246,300	3,803,120	6.59%
BAFS-R	18,400	515,125	10.67%
BAM	632,600	6,611,510	5.75%
BAM-R	880,200	9,230,400	8.00%
BANPU	13,722,900	108,322,065	9.01%
BANPU-R	2,690,100	21,232,840	1.77%
BAY	10,500	325,500	2.07%
BAY-R	39,700	1,240,475	7.83%
BBIK	900	102,050	0.55%
BBIK-R	2,000	223,400	1.22%
BBL	223,600	37,462,450	3.19%
BBL-R	224,900	37,718,550	3.21%
BCH	569,500	11,220,320	7.30%
BCH-R	449,700	8,823,110	5.76%
BCP	270,300	11,117,050	5.92%
BCP-R	228,600	9,414,550	5.01%
BCPG	421,300	4,032,245	10.79%
BCPG-R	108,700	1,035,850	2.79%
BDMS	3,240,700	86,688,725	8.35%

ข้อมูลในเอกสารฉบับนี้ รวบรวมมาจากแหล่งข้อมูลที่น่าเชื่อถือ อย่างไรก็ตาม บริษัทหลักทรัพย์ คิงส์ฟอร์ด จำกัด (มหาชน) ไม่สามารถที่จะยืนยันหรือรับรองความถูกต้องของข้อมูลเหล่านี้ได้ ไม่ว่าประการใด ๆ บทวิเคราะห์ในเอกสารนี้ จัดทำขึ้นโดยอ้างอิงหลักเกณฑ์ทางวิชาการเกี่ยวกับหลักการวิเคราะห์ และมีได้เป็นการชี้แนะ หรือเสนอแนะให้ซื้อหรือขายหลักทรัพย์ใด ๆ การตัดสินใจซื้อหรือขายหลักทรัพย์ใด ๆ ของผู้อ่าน ไม่ว่าจะเกิดจากการอ่านบทความในเอกสารนี้หรือไม่ก็ตาม ล้วนเป็นผลจากการใช้วิจารณญาณของผู้อ่าน โดยไม่มีส่วนเกี่ยวข้องกับหรือผูกพันในใด ๆ กับ บริษัทหลักทรัพย์ คิงส์ฟอร์ด จำกัด (มหาชน) ไม่ว่ากรณีใด

# Short Sales



KINGSFORD

มูลค่าการขายชอร์ต ณ วันที่ 29 กันยายน 2566

หลักทรัพย์	ปริมาณหุ้นที่ขายชอร์ต (หุ้น)	มูลค่าการขายชอร์ต (บาท)	%เทียบมูลค่าซื้อขายตลาดรวม
BDMS-R	9,200	246,100	0.02%
BE8	26,800	1,056,125	1.45%
BEAUTY	289,700	156,549	5.53%
BEAUTY-R	166,300	91,465	3.18%
BEC	60,900	411,205	3.16%
BEC-R	74,500	503,940	3.87%
BEM	3,293,900	27,339,370	14.11%
BEM-R	2,139,800	17,743,115	9.17%
BGRIM	972,000	28,434,975	4.25%
BGRIM-R	1,652,600	47,986,050	7.23%
BH	131,600	35,656,100	3.73%
BH-R	395,600	107,126,500	11.21%
BJC	166,200	5,035,300	5.72%
BJC-R	268,900	8,169,625	9.25%
BLA	300,800	8,411,150	11.62%
BLA-R	188,700	5,297,425	7.29%
BLAND	91,600	70,532	1.84%
BLAND-R	472,400	363,748	9.51%
BPP	49,400	679,020	5.95%
BPP-R	57,100	787,150	6.87%
BRI	24,300	198,690	3.36%
BRR	4,700	24,825	1.68%
BTG	16,200	365,490	1.70%
BTG-R	46,500	1,042,850	4.88%
BTS	2,008,600	14,886,890	9.73%
BTS-R	5,281,100	39,092,125	25.58%
BYD	752,300	4,994,725	9.37%
BYD-R	444,900	2,966,485	5.54%
CBG	86,200	7,078,425	2.34%
CBG-R	255,200	20,978,025	6.94%
CCET	9,200	14,738	0.45%
CENTEL	89,300	4,212,850	2.17%
CENTEL-R	420,000	19,834,775	10.20%
CHAYO	218,900	1,477,775	3.52%
CHG	810,400	2,631,306	5.63%
CHG-R	958,500	3,107,370	6.65%
CK	48,900	1,020,060	3.75%
CK-R	107,000	2,236,540	8.20%
CKP	504,200	1,615,976	12.17%
CKP-R	489,800	1,575,044	11.82%
COM7	1,203,800	37,421,650	15.10%
COM7-R	73,900	2,309,375	0.93%
CPALL	839,900	50,846,675	4.06%
CPALL-R	434,600	26,315,275	2.10%
CPAXT	562,400	18,137,400	7.76%
CPAXT-R	38,500	1,241,775	0.53%
CPF	428,500	8,784,110	4.14%
CPF-R	903,700	18,524,880	8.72%
CPN	161,200	10,264,900	2.00%
CPN-R	421,400	26,883,450	5.22%
CRC	805,000	31,298,525	5.87%
CRC-R	1,984,600	77,486,300	14.47%
CV	353,900	347,341	7.61%
DCC	388,600	654,871	6.87%
DCC-R	147,700	248,747	2.61%

ข้อมูลในเอกสารฉบับนี้ รวบรวมมาจากแหล่งข้อมูลที่น่าเชื่อถือ อย่างไรก็ตาม บริษัทหลักทรัพย์ คิงส์ฟอร์ด จำกัด (มหาชน) ไม่สามารถที่จะยืนยันหรือรับรองความถูกต้องของข้อมูลเหล่านี้ได้ ไม่ว่าประการใด ๆ บทวิเคราะห์ในเอกสารนี้ จัดทำขึ้นโดยอ้างอิงหลักเกณฑ์ทางวิชาการเกี่ยวกับหลักการวิเคราะห์ และมีได้เป็นการชี้แนะ หรือเสนอแนะให้ซื้อหรือขายหลักทรัพย์ใด ๆ การตัดสินใจซื้อหรือขายหลักทรัพย์ใด ๆ ของผู้อ่าน ไม่ว่าจะเกิดจากการอ่านบทความในเอกสารนี้หรือไม่ก็ตาม ล้วนเป็นผลจากการใช้วิจารณญาณของผู้อ่าน โดยไม่มีส่วนเกี่ยวข้องกับหรือผูกพันในใด ๆ กับ บริษัทหลักทรัพย์ คิงส์ฟอร์ด จำกัด (มหาชน) ไม่ว่ากรณีใด

# Short Sales



KINGSFORD

มูลค่าการขายชอร์ต ณ วันที่ 29 กันยายน 2566

หลักทรัพย์	ปริมาณหุ้นที่ขายชอร์ต (หุ้น)	มูลค่าการขายชอร์ต (บาท)	%เทียบมูลค่าซื้อขายตลาดรวม
DELTA	2,648,000	239,471,175	1.70%
DELTA-R	14,188,100	1,275,790,100	9.11%
DITTO	79,200	2,133,025	5.19%
DITTO-R	100	2,650	0.01%
DMT	138,300	1,673,910	17.85%
DOHOME	760,700	8,262,380	7.65%
DOHOME-R	312,300	3,415,460	3.14%
DUSIT	16,900	155,420	1.94%
EA	803,700	41,447,275	3.53%
EA-R	2,027,500	104,801,675	8.90%
EASTW	4,800	20,928	1.61%
EASTW-R	8,900	38,944	2.99%
EGCO	107,600	13,137,350	8.34%
EGCO-R	204,500	24,834,350	15.84%
EKH	9,700	76,630	1.00%
EKH-R	17,300	136,670	1.79%
EP	5,700	16,644	4.90%
EPG	64,200	421,465	5.20%
EPG-R	272,500	1,812,520	22.05%
ERW	742,500	4,126,905	4.40%
ESSO-R	162,700	1,602,515	0.68%
ETC	19,100	56,154	0.52%
FORTH	43,900	1,268,000	4.37%
FORTH-R	33,000	957,675	3.28%
FSMART	24,300	224,775	1.81%
FSMART-R	21,200	196,100	1.58%
GFPT	142,800	1,485,120	16.35%
GFPT-R	73,800	766,810	8.45%
GLOBAL	793,900	13,387,890	4.99%
GLOBAL-R	71,300	1,204,420	0.45%
GPSC	330,100	14,676,350	3.66%
GPSC-R	401,200	17,890,775	4.44%
GULF	1,158,200	52,543,625	5.91%
GULF-R	2,750,600	125,012,300	14.03%
GUNKUL	1,780,100	5,599,538	5.94%
GUNKUL-R	2,850,600	8,956,266	9.52%
HANA	814,800	49,083,950	4.62%
HANA-R	1,404,200	84,231,200	7.96%
HENG	170,400	412,368	12.53%
HL	2,900	34,430	1.58%
HMPRO	2,716,800	33,964,000	5.52%
HMPRO-R	947,600	11,861,620	1.93%
HTC	7,600	124,940	2.55%
HTC-R	300	4,920	0.10%
HUMAN	82,000	866,550	9.61%
ICHI	310,800	5,161,860	2.85%
ICHI-R	379,200	6,308,160	3.47%
III	190,100	2,297,290	5.27%
ILM	7,300	172,530	2.79%
ILM-R	4,300	101,550	1.65%
INTUCH	178,700	13,164,800	4.86%
INTUCH-R	393,000	28,880,675	10.69%
IRPC	2,920,200	6,047,244	9.33%
IRPC-R	4,740,700	9,833,528	15.15%

ข้อมูลในเอกสารฉบับนี้ รวบรวมมาจากแหล่งข้อมูลที่น่าเชื่อถือ อย่างไรก็ตาม บริษัทหลักทรัพย์ คิงส์ฟอร์ด จำกัด (มหาชน) ไม่สามารถที่จะยืนยันหรือรับรองความถูกต้องของข้อมูลเหล่านี้ได้ ไม่ว่าประการใด ๆ บทวิเคราะห์ในเอกสารนี้ จัดทำขึ้นโดยอ้างอิงหลักเกณฑ์ทางวิชาการเกี่ยวกับหลักการวิเคราะห์ และมีได้เป็นการชี้แนะ หรือเสนอแนะให้ซื้อหรือขายหลักทรัพย์ใด ๆ การตัดสินใจซื้อหรือขายหลักทรัพย์ใด ๆ ของผู้อ่าน ไม่ว่าจะเกิดจากการอ่านบทความในเอกสารนี้หรือไม่ก็ตาม ล้วนเป็นผลจากการใช้วิจารณญาณของผู้อ่าน โดยไม่มีส่วนเกี่ยวข้องกับหรือผูกพันในใด ๆ กับ บริษัทหลักทรัพย์ คิงส์ฟอร์ด จำกัด (มหาชน) ไม่สามารถได้

# Short Sales



KINGSFORD

มูลค่าการขายชอร์ต ณ วันที่ 29 กันยายน 2566

หลักทรัพย์	ปริมาณหุ้นที่ขายชอร์ต (หุ้น)	มูลค่าการขายชอร์ต (บาท)	%เทียบมูลค่าซื้อขายตลาดรวม
ITC	500	10,250	0.02%
ITC-R	54,600	1,114,630	1.96%
ITD	143,900	195,704	12.08%
IVL	601,200	15,542,150	5.39%
IVL-R	170,900	4,401,000	1.53%
JAS-R	37,400	76,974	0.43%
JMART	477,800	10,836,030	1.85%
JMART-R	1,327,000	30,452,530	5.15%
JMT	412,900	19,531,200	2.73%
JMT-R	226,000	10,625,300	1.49%
JR	10,300	56,650	9.51%
JTS	40,900	1,162,225	12.61%
JTS-R	19,700	568,300	6.07%
KAMART	37,100	450,370	0.52%
KBANK	581,200	73,495,600	3.23%
KBANK-R	731,800	92,731,450	4.07%
KCE	452,600	24,717,725	3.07%
KCE-R	904,000	49,432,150	6.13%
KEX	172,500	1,147,805	8.92%
KGI	8,100	36,288	4.79%
KKP	125,000	6,942,400	4.68%
KKP-R	193,700	10,760,375	7.25%
KLINIQQ	1,300	48,100	0.09%
KSL	569,600	1,623,702	26.57%
KSL-R	64,500	185,114	3.01%
KTB	2,937,600	56,180,320	5.86%
KTB-R	1,241,200	23,714,260	2.48%
KTC	155,500	6,862,525	4.76%
KTC-R	150,000	6,615,250	4.59%
LANNA	161,700	2,522,520	40.11%
LANNA-R	800	12,480	0.20%
LH	3,355,800	26,079,840	5.31%
LH-R	12,108,200	93,865,810	19.17%
LHFG	131,700	134,334	3.20%
LPN	27,300	113,022	5.08%
LPN-R	2,900	11,848	0.54%
M	39,100	1,779,050	4.29%
M-CHAI	200	13,950	0.32%
M-R	23,100	1,051,050	2.54%
MAJOR	50,400	705,920	1.71%
MAJOR-R	221,700	3,136,630	7.51%
MASTER-R	2,300	143,100	0.85%
MBK	9,900	177,590	1.07%
MBK-R	20,600	367,490	2.23%
MC	28,600	382,020	3.44%
MEB-R	400	13,050	0.08%
MEGA	404,400	18,061,975	14.77%
MEGA-R	149,800	6,679,375	5.47%
MGC-R	10,900	80,660	3.33%
MINT	1,454,800	45,805,975	7.34%
MINT-R	1,560,500	48,939,175	7.88%
MOSHI-R	5,100	284,850	1.05%
MTC	341,400	12,321,300	4.45%
MTC-R	731,200	26,397,875	9.53%

ข้อมูลในเอกสารฉบับนี้ รวบรวมมาจากแหล่งข้อมูลที่น่าเชื่อถือ อย่างไรก็ตาม บริษัทหลักทรัพย์ คิงส์ฟอร์ด จำกัด (มหาชน) ไม่สามารถที่จะยืนยันหรือรับรองความถูกต้องของข้อมูลเหล่านี้ได้ ไม่ว่าประการใด ๆ บทวิเคราะห์ในเอกสารนี้ จัดทำขึ้นโดยอ้างอิงหลักเกณฑ์ทางวิชาการเกี่ยวกับหลักการวิเคราะห์ และมีได้เป็นการชี้แนะ หรือเสนอแนะให้ซื้อหรือขายหลักทรัพย์ใด ๆ การตัดสินใจซื้อหรือขายหลักทรัพย์ใด ๆ ของผู้อ่าน ไม่ว่าจะเกิดจากการอ่านบทความในเอกสารนี้หรือไม่ก็ตาม ล้วนเป็นผลจากการใช้วิจารณญาณของผู้อ่าน โดยไม่มีส่วนเกี่ยวข้องกับหรือผูกพันใด ๆ กับ บริษัทหลักทรัพย์ คิงส์ฟอร์ด จำกัด (มหาชน) ไม่ว่ากรณีใด

# Short Sales



KINGSFORD

มูลค่าการขายชอร์ต ณ วันที่ 29 กันยายน 2566

หลักทรัพย์	ปริมาณหุ้นที่ขายชอร์ต (หุ้น)	มูลค่าการขายชอร์ต (บาท)	%เทียบมูลค่าซื้อขายตลาดรวม
NCAP	1,017,500	3,246,974	8.55%
NER	23,400	106,678	0.91%
NEX	283,500	3,231,950	2.95%
NOBLE	15,200	62,016	3.08%
NRF	340,000	1,672,142	6.70%
NSL	6,900	153,870	2.12%
NTV	1,200	46,800	7.84%
ONEE	420,100	1,713,840	4.38%
OR	2,083,300	38,395,390	9.36%
OR-R	581,400	10,799,860	2.61%
ORI	250,400	2,487,160	9.55%
ORI-R	455,100	4,522,520	17.35%
OSP	678,000	16,959,870	5.02%
OSP-R	564,000	14,096,530	4.18%
OTO	125,700	142,041	4.78%
PCC	5,500	17,380	0.53%
PLANB	591,500	4,914,350	2.99%
PLANB-R	896,500	7,546,040	4.52%
PLAT	223,200	671,074	33.52%
PLAT-R	4,000	12,000	0.60%
PM	3,200	27,520	9.30%
PR9	7,600	131,900	1.81%
PR9-R	17,700	307,610	4.21%
PRIME	80,000	106,400	0.20%
PRM	319,600	2,198,325	11.42%
PRM-R	111,000	761,825	3.97%
PSH	216,100	2,744,470	32.06%
PSH-R	32,000	406,630	4.75%
PSL	636,700	6,256,920	6.16%
PSL-R	131,400	1,284,210	1.27%
PTG	566,000	5,313,130	8.55%
PTG-R	190,300	1,787,095	2.87%
PTL	14,000	178,440	3.55%
PTT	5,228,300	176,455,125	11.35%
PTT-R	161,400	5,447,250	0.35%
PTTEP	780,900	134,158,000	6.27%
PTTEP-R	449,600	77,175,850	3.61%
PTTGC	832,600	28,359,175	9.11%
PTTGC-R	542,900	18,621,150	5.94%
QH	1,388,100	3,109,344	15.78%
QH-R	707,000	1,583,680	8.04%
RABBIT	1,656,300	998,215	3.31%
RATCH	741,700	23,128,025	11.45%
RATCH-R	157,200	4,938,450	2.43%
RBF	78,800	843,160	6.01%
RBF-R	32,600	342,980	2.49%
RCL	24,000	530,270	1.55%
RCL-R	73,600	1,629,700	4.77%
RJH	500	14,125	1.42%
RJH-R	1,400	39,300	3.99%
ROJNA	603,400	4,179,995	5.46%
ROJNA-R	5,000	34,450	0.05%
RS	110,600	1,621,170	9.45%
S	114,100	121,755	3.11%
S-R	306,800	327,727	8.37%
SABINA	14,900	393,675	2.24%

ข้อมูลในเอกสารฉบับนี้ รวบรวมมาจากแหล่งข้อมูลที่น่าเชื่อถือ อย่างไรก็ตาม บริษัทหลักทรัพย์ คิงส์ฟอร์ด จำกัด (มหาชน) ไม่สามารถที่จะยืนยันหรือรับรองความถูกต้องของข้อมูลเหล่านี้ได้ ไม่ว่าประการใด ๆ บทวิเคราะห์ในเอกสารนี้ จัดทำขึ้นโดยอ้างอิงหลักเกณฑ์ทางวิชาการเกี่ยวกับหลักการวิเคราะห์ และมีได้เป็นการชี้แนะ หรือเสนอแนะให้ซื้อหรือขายหลักทรัพย์ใด ๆ การตัดสินใจซื้อหรือขายหลักทรัพย์ใด ๆ ของผู้อ่าน ไม่ว่าจะเกิดจากการอ่านบทความในเอกสารนี้หรือไม่ก็ตาม ล้วนเป็นผลจากการใช้วิจารณญาณของผู้อ่าน โดยไม่มีส่วนเกี่ยวข้องกับหรือผูกพันใด ๆ กับ บริษัทหลักทรัพย์ คิงส์ฟอร์ด จำกัด (มหาชน) ไม่สามารถได้

# Short Sales



KINGSFORD

มูลค่าการขายชอร์ต ณ วันที่ 29 กันยายน 2566

หลักทรัพย์	ปริมาณหุ้นที่ขายชอร์ต (หุ้น)	มูลค่าการขายชอร์ต (บาท)	%เทียบมูลค่าซื้อขายตลาดรวม
SABINA-R	2,900	76,875	0.44%
SABUY	804,600	5,567,190	4.21%
SABUY-R	374,100	2,587,430	1.96%
SAK	11,800	56,052	2.51%
SAMART	49,700	246,722	1.91%
SAPPE-R	46,600	3,782,050	5.46%
SAT	58,700	1,058,160	7.96%
SAT-R	11,700	212,040	1.59%
SAWAD	396,200	17,067,275	3.83%
SAWAD-R	538,300	23,148,675	5.21%
SC	249,900	976,444	3.29%
SC-R	276,500	1,079,022	3.64%
SCB	1,500	153,750	0.01%
SCB-R	1,282,600	130,813,250	7.70%
SCC	94,800	28,545,400	4.53%
SCC-R	66,200	19,987,100	3.17%
SCCC	1,400	186,350	8.05%
SCCC-R	300	39,900	1.72%
SCGP	704,300	26,944,325	7.84%
SCGP-R	478,500	18,290,050	5.33%
SCI	5,300	4,187	5.94%
SGC	50,000	85,500	0.28%
SGC-R	5,400	9,234	0.03%
SGP	5,000	40,500	4.39%
SGP-R	10,800	87,505	9.49%
SHR	370,100	1,008,478	6.71%
SINGER	802,900	10,143,280	6.42%
SINGER-R	143,500	1,804,680	1.15%
SIRI	13,629,500	23,338,325	6.66%
SIRI-R	7,319,900	12,533,809	3.58%
SIS	15,000	332,640	1.98%
SIS-R	10,100	223,690	1.33%
SISB	67,900	2,116,475	5.07%
SISB-R	76,200	2,372,500	5.69%
SJWD	82,600	1,226,900	2.95%
SJWD-R	100	1,470	0.00%
SKR	5,700	64,980	7.62%
SKY	84,300	2,991,125	2.93%
SKY-R	4,400	155,500	0.15%
SMPC	10,100	112,110	4.96%
SNNP	119,500	2,481,600	4.35%
SNNP-R	239,200	4,983,860	8.71%
SOLAR	46,500	34,410	5.62%
SPA	6,700	86,430	0.64%
SPALI	184,200	3,733,170	6.63%
SPALI-R	395,900	8,018,190	14.26%
SPRC	592,800	5,408,760	4.14%
SPRC-R	1,861,900	16,961,860	12.99%
SSP	10,600	73,140	1.64%
SSP-R	5,300	36,135	0.82%
STA	664,400	9,827,580	6.71%
STA-R	549,700	8,088,420	5.55%
STANLY	1,200	218,800	2.57%
STANLY-R	2,200	401,450	4.71%
STEC	622,400	5,923,550	7.56%
STEC-R	340,100	3,227,980	4.13%

ข้อมูลในเอกสารฉบับนี้ รวบรวมมาจากแหล่งข้อมูลที่น่าเชื่อถือ อย่างไรก็ตาม บริษัทหลักทรัพย์ คิงส์ฟอร์ด จำกัด (มหาชน) ไม่สามารถที่จะยืนยันหรือรับรองความถูกต้องของข้อมูลเหล่านี้ได้ ไม่ว่าประการใด ๆ บริษัทฯระเหในเอกสารนี้ จัดทำขึ้นโดยอ้างอิงหลักเกณฑ์ทางวิชาการเกี่ยวกับหลักการวิเคราะห์ และมีได้เป็นการชี้แนะ หรือเสนอแนะให้ซื้อหรือขายหลักทรัพย์ใด ๆ การตัดสินใจซื้อหรือขายหลักทรัพย์ใด ๆ ของผู้อ่าน ไม่ว่าจะเกิดจากการอ่านบทความในเอกสารนี้หรือไม่ก็ตาม ล้วนเป็นผลจากการใช้วิจารณญาณของผู้อ่าน โดยไม่มีส่วนเกี่ยวข้องกับหรือผู้ผูกพันใด ๆ กับ บริษัทหลักทรัพย์ คิงส์ฟอร์ด จำกัด(มหาชน) ไม่สามารถได้

# Short Sales



KINGSFORD

มูลค่าการขายชอร์ต ณ วันที่ 29 กันยายน 2566

หลักทรัพย์	ปริมาณหุ้นที่ขายชอร์ต (หุ้น)	มูลค่าการขายชอร์ต (บาท)	%เทียบมูลค่าซื้อขายตลาดรวม
STGT	94,600	623,095	3.42%
STGT-R	21,200	139,425	0.77%
STPI	8,000	26,800	1.22%
SUPER-R	66,400	30,544	0.30%
SUSCO	103,100	404,836	0.53%
SYNEX	33,100	410,780	7.96%
TASCO	184,900	2,976,890	11.66%
TASCO-R	56,100	900,950	3.54%
TCAP	151,800	7,621,800	5.23%
TCAP-R	315,000	15,811,975	10.85%
TEAMG	377,400	2,293,390	10.07%
TEAMG-R	118,500	718,425	3.16%
TFG	14,100	52,344	1.26%
TFG-R	97,300	359,364	8.72%
TGE	35,000	59,710	0.14%
THANI	326,400	985,998	13.81%
THANI-R	203,800	617,834	8.62%
THCOM	235,100	3,281,630	4.89%
THCOM-R	100	1,410	0.00%
THG	4,000	263,750	1.82%
THG-R	26,400	1,757,250	11.99%
TIDLOR	509,500	10,647,140	3.28%
TIDLOR-R	472,300	9,864,710	3.04%
TIPH	16,200	604,750	2.34%
TIPH-R	12,500	465,650	1.80%
TISCO	160,100	15,852,400	4.10%
TISCO-R	506,300	50,100,275	12.97%
TKC	21,700	524,560	11.65%
TKN	137,100	1,770,670	1.42%
TKS	20,500	158,190	7.44%
TLI	1,015,700	13,241,390	10.13%
TLI-R	287,100	3,740,270	2.86%
TOA	20,400	469,710	4.31%
TOA-R	19,600	449,240	4.15%
TOP	1,463,400	73,799,900	9.56%
TOP-R	1,453,000	73,292,000	9.49%
TPIPL-R	300	432	0.01%
TQM	35,000	1,179,200	2.46%
TQM-R	44,500	1,521,975	3.12%
TRUE	5,041,400	35,767,560	9.00%
TRUE-R	166,900	1,178,070	0.30%
TTA	201,700	1,227,695	5.83%
TTA-R	240,000	1,463,315	6.93%
TTB	14,897,300	25,531,878	9.48%
TTB-R	4,754,400	8,177,161	3.02%
TTCL	8,900	36,888	2.55%
TTW	111,400	1,002,600	10.92%
TTW-R	96,400	867,600	9.45%
TU	1,763,000	25,444,660	7.42%
TU-R	3,622,700	52,453,000	15.25%
TVO	15,800	341,280	3.29%
TVO-R	96,500	2,077,660	20.12%
UBE	23,900	22,705	1.48%
UNIQ	10,600	32,408	1.73%
UVAN	9,100	74,755	2.76%
VGI	4,330,100	10,211,148	16.96%

ข้อมูลในเอกสารฉบับนี้ รวบรวมมาจากแหล่งข้อมูลที่น่าเชื่อถือ อย่างไรก็ตาม บริษัทหลักทรัพย์ คิงส์ฟอร์ด จำกัด (มหาชน) ไม่สามารถที่จะยืนยันหรือรับรองความถูกต้องของข้อมูลเหล่านี้ได้ ไม่ว่าประการใด ๆ บทวิเคราะห์ในเอกสารนี้ จัดทำขึ้นโดยอ้างอิงหลักเกณฑ์ทางวิชาการเกี่ยวกับหลักการวิเคราะห์ และมีได้เป็นการชี้แนะ หรือเสนอแนะให้ซื้อหรือขายหลักทรัพย์ใด ๆ การตัดสินใจซื้อหรือขายหลักทรัพย์ใด ๆ ของผู้อ่าน ไม่ว่าจะเกิดจากการอ่านบทความในเอกสารนี้หรือไม่ก็ตาม ล้วนเป็นผลจากการใช้วิจารณญาณของผู้อ่าน โดยไม่มีส่วนเกี่ยวข้องกับหรือผูกพันใด ๆ กับ บริษัทหลักทรัพย์ คิงส์ฟอร์ด จำกัด (มหาชน) ไม่สามารถได้

# Short Sales



KINGSFORD

มูลค่าการขายชอร์ต ณ วันที่ 29 กันยายน 2566

หลักทรัพย์	ปริมาณหุ้นที่ขายชอร์ต (หุ้น)	มูลค่าการขายชอร์ต (บาท)	%เทียบมูลค่าซื้อขายตลาดรวม
VGI-R	352,700	842,172	1.38%
VIBHA	11,200	25,088	3.14%
VIBHA-R	43,200	96,054	12.11%
VNG	2,100	7,644	1.46%
WARRIX	38,100	344,440	9.36%
WHA	6,947,900	37,008,815	10.75%
WHA-R	1,649,500	8,741,810	2.55%
WHAUP	19,100	73,616	2.30%
WHAUP-R	6,500	25,086	0.78%
WICE	6,200	45,880	1.86%
WORK	5,300	75,480	4.37%
XO	2,800	80,425	0.15%
XPG	2,451,300	3,119,305	1.48%
XPG-R	300,000	384,000	0.18%

หมายเหตุ - ไม่รวมรายการขายชอร์ตของสมาชิกที่เป็นผู้ร่วมค้ำหน่วยลงทุนหรือผู้ดูแลสภาพคล่องของหน่วยลงทุนของกองทุนรวมอีทีเอฟเพื่อบัญชีบริษัทประเภทเพื่อทำกำไรจากส่วนต่างของราคาหรือเพื่อดูแลสภาพคล่อง แล้วแต่กรณี

ข้อมูลในเอกสารฉบับนี้ รวบรวมมาจากแหล่งข้อมูลที่น่าเชื่อถือ อย่างไรก็ตาม บริษัทหลักทรัพย์ คิงส์ฟอร์ด จำกัด (มหาชน) ไม่สามารถที่จะยืนยันหรือรับรองความถูกต้องของข้อมูลเหล่านี้ได้ ไม่ว่าประการใด ๆ บทวิเคราะห์ในเอกสารนี้ จัดทำขึ้นโดยอ้างอิงถึงหลักเกณฑ์ทางวิชาการเกี่ยวกับหลักวิเคราะห์ และมีได้เป็นการชี้แนะ หรือเสนอแนะให้ซื้อหรือขายหลักทรัพย์ใด ๆ การตัดสินใจซื้อหรือขายหลักทรัพย์ใด ๆ ของผู้อ่าน ไม่ว่าจะเกิดจากการอ่านบทความในเอกสารนี้หรือไม่ก็ตาม ล้วนเป็นผลจากการใช้วิจารณญาณของผู้อ่าน โดยไม่มีส่วนเกี่ยวข้องกับหรือพึ่งพิงผู้ใด ๆ กับ บริษัทหลักทรัพย์ คิงส์ฟอร์ด จำกัด (มหาชน) ไม่ว่ากรณีใด



# Stock Calendar



KINGSFORD

รายงานการเปลี่ยนแปลงการถือหลักทรัพย์ของผู้บริหาร (แบบ 59-2) ประจำวันที่ 29 กันยายน 2566

ชื่อผู้บริหาร	ประเภทหลักทรัพย์	วันที่ได้มา / จำนวน	จำนวน	ราคา	วิธีการ ได้มา/หน่าย	
SELIC	นาย เอก สุวัฒน์พิมพ์	หุ้นสามัญ	26/09/2566	18,900	2.37	ซื้อ
SELIC	นาย เอก สุวัฒน์พิมพ์	หุ้นสามัญ	27/09/2566	23,900	2.34	ซื้อ
SUPER	นาย จอมทรัพย์ โลจายะ	หุ้นสามัญ	28/09/2566	1,300,000	0.47	ซื้อ
BAREIT	นาย อนวัช ลีละวัฒน์วัฒนา	หน่วยทรัสต์	29/09/2566	2,500	8.90	ซื้อ
TMILL	นาย ปรีชา อรรถวิภานันท์	หุ้นสามัญ	27/09/2566	93,700	3.92	ซื้อ
TSTE	นาย ประภาส ชุตินาถพันธ์	หุ้นสามัญ	28/09/2566	10,000	9.70	ซื้อ
TSTE	นาย พัลลภ เหมะทักษิณ	หุ้นสามัญ	28/09/2566	100	9.75	ซื้อ
TKC	นาง จิราภรณ์ สิริรุ่งนภาวิไล	หุ้นสามัญ	28/09/2566	5,000	24.20	ขาย
BGT	นาง นันทริกา ชันช้อย	หุ้นสามัญ	28/09/2566	10,000	0.93	ซื้อ
PG	นาง กิตยาภรณ์ ชัยถาวรเสถียร	หุ้นสามัญ	28/09/2566	7,400	8.45	ซื้อ
PRIN	นาย ปริญญา โกวิทจินดาชัย	หุ้นสามัญ	28/09/2566	27,900	2.90	ซื้อ
PCC	นาย กิตติ สัมฤทธิ์	หุ้นสามัญ	28/09/2566	100,000	3.13	ซื้อ
FTE	นาย ทักษิณ ดันดีไพจิตร	หุ้นสามัญ	28/09/2566	109,900	1.65	ซื้อ
MBAX	นาย พิสุทธิ เลิศวิไล	ใบสำคัญแสดงสิทธิที่จะซื้อหุ้น	27/09/2566	100,000	0.46	ขาย
MJD	นางสาว เพชรลดา พูลวรรณลักษณ์	หุ้นสามัญ	29/09/2566	1,100	1.30	ซื้อ
MODERN	นาย โยธิน เนื่องจางานต์	หุ้นสามัญ	28/09/2566	60,600	2.80	ซื้อ
UVAN	นาย สันติ สนวนยศ	หุ้นสามัญ	29/09/2566	20,000	8.25	ซื้อ
VL	นาง ชุติภา กลิ่นสุวรรณ	หุ้นสามัญ	29/09/2566	1,601,400	0.92	ซื้อ
WICE	นาย ชูเดช คงสุนทร	หุ้นสามัญ	28/09/2566	50,000	7.35	ซื้อ
WICE	นาย ชูเดช คงสุนทร	หุ้นสามัญ	28/09/2566	50,000	7.40	ซื้อ
STA	นาย วิชญ์พล สิ้นเจริญกุล	หุ้นสามัญ	28/09/2566	140,000	14.86	ซื้อ
STA	นาย วิชญ์พล สิ้นเจริญกุล	หุ้นสามัญ	28/09/2566	180,000	14.90	ซื้อ
SFLEX	นาย ปรีนทร์ธรรม์ อภิธนาศรีวงศ์	หุ้นสามัญ	28/09/2566	50,000	3.32	ซื้อ
SPA	นาย ภูมิพันธ์ บุญญาปะมัย	หุ้นสามัญ	27/09/2566	350,000	12.70	ซื้อ
COLOR	นางสาว โสภิตา หิรัญโชติพงศ์	หุ้นสามัญ	28/09/2566	10,000	1.44	ซื้อ
EP	นาย ยุทธ ชินสุภัคกุล	หุ้นสามัญ	28/09/2566	65,500	2.92	ซื้อ
SAF	นาย พิเศษ อริยเดชะวณิช	หุ้นสามัญ	27/09/2566	100,000	1.06	ซื้อ
ACC	นาง สุพิน ศิริโคด	หุ้นสามัญ	28/09/2566	<del>6,898,200</del> Revoked Reporter	by 0.54	ซื้อ
ACC	นาง สุพิน ศิริโคด	หุ้นสามัญ	28/09/2566	6,898,200	0.54	ซื้อ
ADB	นาย หวัง วนาไพโรสณซ์	หุ้นสามัญ	19/09/2566	6,856,965	1.24	โอน
APP	นาย ธาณินทร์ พรศิริวิเวช	หุ้นสามัญ	28/09/2566	6,500	2.60	ซื้อ
APP	นาย ธาณินทร์ พรศิริวิเวช	หุ้นสามัญ	28/09/2566	6,000	2.62	ซื้อ
APP	นาย ธาณินทร์ พรศิริวิเวช	หุ้นสามัญ	28/09/2566	6,000	2.58	ซื้อ

# Stock Calendar



KINGSFORD

แบบรายงานการได้มาหรือจำหน่ายหลักทรัพย์ของกิจการ (แบบ 246-2) ประจำวันที่ 28 กันยายน 2566

ชื่อผู้บริหาร	ประเภทหลักทรัพย์	วันที่ได้มา / จำนวน	จำนวน	ราคา	วิธีการ ได้มา/หน่าย
CIG นาย อารีย์ พุ่มเสนาะ	ได้มานิติบุคคลตามมาตรา 258	หุ้น	4.9339	2.2844	7.2183

# Stock Calendar



KINGSFORD

October 2023				
Monday	Tuesday	Wednesday	Thursday	Friday

2	3	4	5	6
<b>XD</b> LHHOTEL (0.30บาท)	<b>NEWLISTED</b> JPARK 400,000,000 Units META - XR (10 : 3 @ 0.24 บาท)	<b>XD</b> PTT (0.80บาท) RS (0.60บาท) TFMAMA (2.25บาท) <b>XE</b> WAVE-W2 (1 : 4.49 @ .156 บาท)		<b>XE</b> META-W5 (1 : 1 @ 1.00 บาท)

9	10	11	12	13
<b>XD</b> TTB (0.05 บาท) CHAYO (50 : 1 หุ้น) CHAYO (0.00111112 บาท)	CCET - XR (1 : 0.7863 @ - บาท)			วันหยุด

XD - Excluding Dividend	XD(ST) - Excluding Stock Dividend	XM - Exclude meetings	XN - Ex-Capital Return	XI - Excluding Interest
XP - Excluding Principal	XR - Excluding Right	XW - Excluding Warrant	XS - Excluding Short-term Warrant	XA - Excluding All
XE - Excluding Exercise	*ND - No Dividend Payment	PD - Payment Date	XT - Excluding TSR ; @ - price per share / price per unit /	
XD - Excluding Dividend	XD(ST) - Excluding Stock Dividend	XM - Exclude meetings	XN - Ex-Capital Return	XI - Excluding Interest
XP - Excluding Principal	XR - Excluding Right	XW - Excluding Warrant	XS - Excluding Short-term Warrant	XA - Excluding All
XE - Excluding Exercise	*ND - No Dividend Payment	PD - Payment Date	XT - Excluding TSR ; @ - price per share / price per unit /	

## NVDR Update

วันจันทร์ที่ 02 ตุลาคม 2566

### Most Active Values (Btmn)

Top 20 Net Buying Value (B m)					Top 20 Net Selling Value (B m)					Month to Date		Year to Date							
ก.ย.-66					ก.ย.-66					กันยายน 2566		03 ม.ค.-29 ก.ย. 66							
29	28	27	26	25	29	28	27	26	25	Net Buy	Net Sell	Net Buy	Net Sell						
1 AOT	551.1	537.8	-153.6	-386.9	-253.8	HANA	-237.0	175.4	-4.6	-16.5	-61.4	PTTEP	8,796.02	AOT	(3,334.56)	CPALL	10,340.6	KBANK	-14,412.7
2 PTTEP	427.6	-118.6	802.2	557.9	307.9	KCE	-130.9	-140.0	35.3	-4.4	-21.3	BDMS	3,749.07	KBANK	(2,406.45)	BBL	5,947.2	AOT	-11,062.2
3 CPALL	416.8	-475.0	-63.3	-120.5	-26.3	BH	-100.7	-92.7	-60.2	82.3	-106.8	ADVANC	1,899.82	CRC	(1,235.84)	TTB	5,472.6	BANPU	-5,097.3
4 KBANK	272.7	229.1	-15.8	-535.9	-219.2	LH	-49.8	12.7	-77.5	-159.5	-24.0	SCB	1,828.60	LH	(1,126.28)	PTTEP	5,285.3	LH	-5,073.8
5 SCB	272.2	-52.9	755.6	-205.6	-60.1	TOP	-43.9	87.0	-112.6	-100.3	-144.1	BCP	716.01	TOP	(1,111.45)	SCB	4,559.8	CRC	-4,655.5
6 SCC	249.9	209.9	-43.0	-77.7	-34.9	TISCO	-37.0	-13.1	-3.6	-145.7	-46.9	BGRIM	692.16	SCGP	(1,054.16)	BDMS	4,220.1	KKP	-3,993.5
7 DELTA	245.8	53.0	-120.6	-235.9	-171.0	SPALI	-20.7	4.9	0.8	-13.5	-18.8	TRUE	650.59	SCC	(1,018.18)	CPAXT	3,748.5	PTTGC	-3,621.2
8 BBL	216.0	-103.6	327.6	-278.4	94.2	GUNKUL	-11.1	-38.7	30.9	-3.8	-11.8	OSP	528.89	SAWAD	(851.20)	HANA	3,171.0	GULF	-2,536.9
9 ADVANC	209.5	10.5	80.8	93.8	-71.0	IRPC	-10.6	-10.2	4.2	-23.5	-9.4	JMT	520.05	BBL	(722.58)	TIDLOR	3,080.0	CPF	-2,509.3
10 CPN	185.1	-90.3	34.4	-7.5	-59.5	BLA	-8.8	-0.0	-4.6	-0.3	4.0	KCE	383.42	RATCH	(611.38)	SCC	2,709.0	PTT	-2,405.7
11 HMPRO	163.1	-73.1	-39.8	-39.7	3.4	BJC	-8.7	-1.3	10.0	-12.0	2.2	CPF	346.34	EGCO	(591.14)	KTB	2,550.5	HMPRO	-2,304.1
12 BTS	139.5	-61.1	-4.0	-62.4	-47.6	TASCO	-5.7	-30.4	-3.2	-9.0	-10.2	KTB	345.41	PTTGC	(558.37)	WHA	2,202.2	IVL	-2,270.8
13 IVL	108.6	-377.6	9.2	-38.6	-96.2	ESSO	-4.4	-0.6	-4.4	-1.3	-3.4	HANA	328.87	DELTA	(483.60)	ADVANC	1,985.9	RATCH	-2,085.4
14 PTT	81.4	-53.1	99.0	28.0	54.2	FORTH	-4.0	-4.1	6.0	3.4	-5.8	ROJNA	324.84	AWC	(472.25)	TRUEE	1,626.3	EA	-1,981.4
15 PTTGC	76.3	56.4	55.6	-36.5	-7.1	PSL	-3.4	-1.6	-1.7	-14.8	42.0	STEC	309.62	BANPU	(442.91)	ICHI	1,511.2	TU	-1,808.5
16 GLOBAL	54.5	-12.7	-2.6	-8.9	-12.3	THCOM	-3.4	-0.7	6.5	6.0	-11.8	WHA	237.36	CPALL	(422.51)	TASCO	1,430.9	DELTA	-1,777.0
17 RATCH	53.7	-15.6	109.7	-26.8	-7.3	QH	-3.3	0.1	0.2	-11.6	-0.9	COM7	233.41	EA	(408.46)	AMATA	1,178.2	OR	-1,769.9
18 KTC	46.2	-54.1	4.6	-46.1	-53.4	TTW	-3.3	-0.0	0.3	-0.6	-0.3	AMATA	219.54	PTT	(382.58)	PSG	1,068.2	BEM	-1,736.8
19 INTUCH	41.7	-4.2	-17.1	-34.5	38.3	RAM	-3.1	-8.8	-0.2	-0.1	-1.0	TLI	217.43	SIRI	(381.22)	COM7	924.8	CPN	-1,736.1
20 JMART	33.0	272.5	3.3	-10.6	-23.6	RS	-2.7	14.3	-0.4	2.9	-0.5	GPSC	211.67	HMPRO	(378.95)	CBG	816.2	AWC	-1,697.2

Total Volume Shares						NVDR Shrs.						Paid up Capital	
	Buy	Sell	Total	Net	Turn.		2-Oct-23	% of paidup	2-Oct-23	% of paidup	(Last)		
1 24CS	44,705	4,500	49,205	40,205	5.13	1 24CS	8,663,357	2.01	#N/A	#N/A	430,000,000		
2 2S	200	126,900	127,100	-126,700	25.58	2 2S	7,720,557	1.40	3,092,210	0.69	549,995,954		
3 7UP	589,600	352,600	942,200	237,000	6.49	3 3K-BAT	45,859	0.06	#N/A	#N/A	78,400,000		
4 A	200	-	200	200	3.57	4 7UP	84,644,936	1.65	29,743,119	0.98	5,143,071,814		
5 A5	16,000	178,200	194,200	-162,200	4.27	5 A	8,500	0.00	62,400	0.01	980,000,000		
6 A5-W2	597,005	10,600	607,605	586,405	11.82	6 A5	10,082,569	0.83	800,664	0.07	1,209,384,615		
7 A5-W3	1,000	-	1,000	1,000	0.01	7 A5-W2	1,034,911	0.86	#N/A	#N/A	120,934,299		
8 AAI	1,962,500	1,738,000	3,700,500	224,500	10.52	8 A5-W3	1,902,918	1.57	#N/A	#N/A	120,934,299		
9 AAV	4,877,300	3,276,000	8,153,300	1,601,300	9.39	9 AAI	32,233,563	1.52	#N/A	#N/A	2,125,000,000		
10 ABM	39,400	19,900	59,300	19,500	10.95	10 AAV	646,067,044	5.31	353,926,265	7.30	12,164,285,713		
11 ABM-W1	17,400	14,600	32,000	2,800	6.28	11 ABM	4,545,878	1.14	3,268,124	1.09	400,011,700		
12 ACC	631,200	714,300	1,345,500	-83,100	1.81	12 ABM-W1	1,379,099	2.76	#N/A	#N/A	49,988,217		
13 ACE	327,903	48,900	376,803	279,003	3.74	13 ACAP	2,323,745	0.57	1,223,467	0.39	406,411,160		
14 ADD	400	-	400	400	0.31	14 ACC	18,623,039	1.39	4,306,304	0.32	1,343,055,623		
15 ADVANC	2,681,700	1,759,200	4,440,900	922,500	36.02	15 ACE	176,224,377	1.73	38,450,400	0.38	10,175,999,960		
16 AEONTS	61,410	31,710	93,120	29,700	26.93	16 ACG	1,317,105	0.22	211,225	0.04	600,000,000		
17 AGE	85,800	30,300	116,100	55,500	7.63	17 ADB	65,770,230	9.06	31,173,421	5.20	725,999,923		
18 AH	147,000	168,500	315,500	-21,500	41.33	18 ADD	1,681,999	1.05	#N/A	#N/A	160,000,000		
19 AHC	15	-	15	15	0.02	19 ADVANC	221,124,122	7.43	241,595,912	8.13	2,974,209,736		
20 AI	-	100	100	-100	0.08	20 AEONTS	17,352,027	6.94	11,410,746	4.56	250,000,000		

Source : SET.OR.TH

ข้อมูลในเอกสารฉบับนี้ รวบรวมมาจากแหล่งข้อมูลที่นำเชื่อถือ อย่างไรก็ตาม บริษัทหลักทรัพย์ คิงส์ฟอร์ด จำกัด (มหาชน) ไม่สามารถที่จะยืนยันหรือรับรองความถูกต้องของข้อมูลเหล่านี้ได้ ไม่ว่าประการใด ๆ บทวิเคราะห์ในเอกสารนี้ จัดทำขึ้นโดยอ้างอิงถึงลักษณะทางวิชาการเกี่ยวกับหลักทรัพย์วิเคราะห์ และไม่ได้เป็นการชี้แนะหรือเสนอแนะให้ซื้อหรือขายหลักทรัพย์ใด ๆ การตัดสินใจซื้อหรือขายหลักทรัพย์ใด ๆ ของผู้ลงทุน ไม่ว่าจะเกิดจากการอ่านบทความในเอกสารนี้หรือไม่ก็ตาม ล้วนเป็นผลจากการใช้วิจารณญาณของผู้ลงทุน โดยไม่มีส่วนเกี่ยวข้องกับบริษัทหลักทรัพย์ คิงส์ฟอร์ด จำกัด (มหาชน) ไม่มีการผิด



## คำแนะนำการลงทุน และความหมายของคำแนะนำการลงทุน

Stock Rating หมายถึงการให้คำแนะนำการลงทุนของบริษัท แบ่งเป็น 3 ระดับ

Buy หมายถึง ราคาพื้นฐานสูงกว่าราคาตลาด 15% หรือมากกว่า

Hold หมายถึงราคาพื้นฐานสูงกว่าราคาตลาดไม่เกิน 15% หรือต่ำกว่าราคาตลาดไม่เกิน 15 %

Sell หมายถึง ราคาพื้นฐานต่ำกว่าราคาตลาด 15% หรือมากกว่า

เอกสารฉบับนี้จัดทำขึ้นโดยบริษัทหลักทรัพย์คิงส์ฟอร์ด จำกัด (มหาชน) ข้อมูลที่ปรากฏในเอกสารฉบับนี้จัดทำโดยอาศัยข้อมูลที่จัดหาจากแหล่งที่เชื่อถือหรือควรเชื่อว่ามี ความน่าเชื่อถือ และ/หรือถูกต้อง อย่างไรก็ตามบริษัทไม่ยืนยัน และไม่รับรองถึงความครบถ้วนสมบูรณ์หรือถูกต้องของข้อมูลดังกล่าว และไม่ได้ประกันราคาหรือผลตอบแทน ของหลักทรัพย์ที่ปรากฏข้างต้น แม้ว่าข้อมูลดังกล่าวจะปรากฏข้อความที่อาจเป็นหรืออาจตีความว่าเป็นเช่นนั้นได้ บริษัทจึงไม่รับผิดชอบต่อการนำเอาข้อมูล ข้อความ ความเห็น และหรือบทสรุปที่ปรากฏในเอกสารฉบับนี้ไปใช้ไม่ว่ากรณีใดๆ ข้อมูลและความเห็นที่ปรากฏอยู่ในเอกสารฉบับนี้ได้ประสงค์จะชี้ชวน เสนอแนะ หรือจูงใจให้ลงทุน ใน หรือ ซื้อหรือขายหลักทรัพย์ที่ปรากฏในเอกสารฉบับนี้และข้อมูลมีการแก้ไขเพิ่มเติมเปลี่ยนแปลงโดยมีต้องแจ้งให้ทราบล่วงหน้า ผู้ลงทุนควรใช้ดุลยพินิจอย่างรอบคอบใน การลงทุนในหรือซื้อหรือขายหลักทรัพย์ บริษัทสงวนลิขสิทธิ์ในข้อมูลที่ปรากฏในเอกสารนี้ ห้ามมิให้ผู้ใดใช้ประโยชน์ ทำซ้ำ ดัดแปลง นำออกแสดง ทำให้ปรากฏหรือเผยแพร่ ต่อสาธารณชน ไม่ว่าด้วยประการใดๆ ซึ่งข้อมูลในเอกสารนี้ไม่ว่าทั้งหมดหรือบางส่วน เว้นแต่ได้รับอนุญาตเป็นหนังสือจากบริษัทเป็นการล่วงหน้า การกล่าว คัด หรืออ้างอิง ข้อมูลบางส่วนตามสมควรในเอกสารนี้ ไม่ว่าในบทความ บทวิเคราะห์ บทวิจัย หรือในเอกสาร หรือการสื่อสารอื่นใดจะต้องกระทำโดยถูกต้อง และไม่เป็นการก่อให้เกิดการ เข้าใจผิดหรือความเสียหายแก่บริษัท ต้องรับรู้ถึงความเป็นเจ้าของลิขสิทธิ์ในข้อมูลบริษัท และต้องอ้างอิงถึงเอกสารฉบับนี้ และวันที่ในเอกสารฉบับนี้ของบริษัทโดยชัดเจน การลงทุนในหรือซื้อหรือขายหลักทรัพย์ย่อมมีความเสี่ยง ท่านควรทำความเข้าใจอย่างถ่องแท้ต่อลักษณะของหลักทรัพย์แต่ละประเภทและควรศึกษาข้อมูลของบริษัทที่ออก หลักทรัพย์และข้อมูลอื่นใดที่เกี่ยวข้องก่อนการตัดสินใจลงทุนในหรือซื้อหรือขายหลักทรัพย์

ข้อมูลในเอกสารฉบับนี้ รวบรวมมาจากแหล่งข้อมูลที่นำเสนออย่างไว้ใจได้ บริษัทหลักทรัพย์ คิงส์ฟอร์ด จำกัด(มหาชน)ไม่สามารถที่จะยืนยันหรือรับรองความถูกต้องของข้อมูลเหล่านี้ได้ ไม่ว่าประการใดๆ บทวิเคราะห์ในเอกสารนี้ จัดทำขึ้นโดยอ้างอิง หลักเกณฑ์ทางวิชาการเกี่ยวกับหลักการวิเคราะห์ และมีได้เป็นการชี้แนะ หรือเสนอแนะให้ซื้อหรือขายหลักทรัพย์ใดๆ การตัดสินใจหรือขายหลักทรัพย์ใดๆ ของผู้อ่าน ไม่ว่าจะเกิดจากการอ่านบทความในเอกสารนี้หรือไม่ก็ตาม ล้วนเป็นผลจากการใช้ วิจารณญาณของผู้อ่าน โดยไม่มีส่วนเกี่ยวข้องกับบริษัทฯ กับ บริษัทหลักทรัพย์ คิงส์ฟอร์ด จำกัด(มหาชน) ไม่ว่ากรณีใด

# Disclaimer



KINGSFORD

Thai Institute of Directors Association (IOD) – Corporate Governance Report Rating 2022 (CG Score) ข้อมูล 27 ตุลาคม 2565



AAV	AYUD	CFRESH	DRT	GLOBAL	JWD	MC	OTO	Q-CON	SEAOIL	STEC	TK	TVDH
ADVANC	BAFS	CGH	DTAC	GPI	K	MCOT	PAP	QH	SE-ED	STGT	TKN	TVI
AF	BAM	CHEWA	DUSIT	GPSC	KBANK	METCO	PCSGH	QTC	SELIC	STI	TKS	TVO
AH	BANPU	CHO	EA	GRAMMY	KCE	MFEC	PDG	RATCH	SENA	SUN	TKT	TWPC
AIRA	BAY	CIMBT	EASTW	GULF	KEX	MINT	PDJ	RBF	SENAJ	SUSCO	TMILL	U
AJ	BBIK	CK	ECF	GUNKUL	KGI	MONO	PG	RS	SGF	SUTHA	TMT	UAC
AKP	BBL	CKP	ECL	HANA	KKP	MOONG	PHOL	S	SHR	SVI	TNDT	UBIS
AKR	BCP	CM	EE	HARN	KSL	MSC	PLANB	S&J	SICT	SYMC	TNITY	UPOIC
ALLA	BCPG	CNT	EGCO	HENG	KTB	MST	PLANET	SAAM	SIRI	SYNTEC	TOA	UV
ALT	BDMS	COLOR	EPG	HMPRO	KTC	MTC	PLAT	SABINA	SIS	TACC	TOP	VCOM
AMA	BEM	COM7	ETC	ICC	LALIN	MVP	PORT	SAMART	SITHAI	TASCO*	TPBI	VGI
AMARIN	BEYOND	COMAN	ETE	ICHI	LANNA	NCL	PPS	SAMTEL	SMPC	TCAP	TQM	VIH
AMATA	BGC	COTTO	FN	III	LHFG	NEP	PR9	SAT	SNC	TEAMG	TRC	WACOAL
AMATAV	BGRIM	CPALL	FNS	ILINK	LIT	NER	PREB	SC	SONIC	TFMAMA	TRUE*	WAVE
ANAN	BIZ	CPF	FPI	LOXLEY	ILM	NKI	PRG	SCB	SORKON	THANA	TSC	WHA
AOT	BKI	CPI	FPT	IND	LPN	NOBLE	PRM	SCC	SPALI	THANI	TSR	WHAUP
AP	BOL	CPN	FSMART	INTUCH	LRH	NSI	PSH	SCCC	SPI	THCOM	TSTE	WICE
APURE	BPP	CRC	FVC	IP	LST	NVD	PSL	SCG	SPRC	THG*	TSTH	WINNER
ARIP	BRR	CSS	GC	IRC	MACO	NYT	PTG	SCGP	SPVI	THIP	TTA	XPG
ASP	BTS	DDD	GEL	IRPC	MAJOR	OISHI	PTT	SCM	SSC	THRE	TTB	ZEN
ASW	BTW	DELTA	GFPT	ITEL	MAKRO	OR	PTTEP	SCN	SSSC	THREL	TTCL	
AUCT	BWG	DEMCO	GGC	IVL	MALEE	ORI	PTTGC	SDC	SST	TIPCO	TTW	
AWC	CENTEL	DOHOME	GLAND	JTS	MBK	OSP	PYLON	SEAFCO	STA	TISCO	TU	



2S	ASEFA	BYD	DITTO	HTC	KISS	MK	PB	QLT	SFT	STANLY	TMI	UMI
7UP	ASIA	CBG	DMT	HUMAN	KK	MODERN*	PICO	RCL	SGP	STC	TNL	UOBKH
ABICO	ASIAN	CEN	DOD	HYDRO	KOOL	MTI	PIMO	RICHY	SIAM	STPI	TNP	UP
ABM	ASIMAR	CHARAN	DPAINT	ICN	KTIS	NBC	PIN	RJH	SINGER	SUC	TNR	UPF
ACE	ASK	CHAYO	DV8	IFS	KUMWEL	NCAP	PJW	ROJNA	SKE	SVOA	TOG	UTP
ACG	ASN	CHG	EASON	IIG	KUN	NCH	PL	RPC	SKN	SVT	TPA	VIBHA
ADB	ATP30	CHOTI	EFORL	IMH	KWC	NDR	PLE	RT	SKR	SWC	TPAC	VL
ADD	B	CHOW	ERW	INET	KWM	NETBAY	PM	RWI	SKY	SYNEX	TPCS	VPO
AEONTS	BA	CI	ESSO	INGRS	L&E	NEX	PMTA	S11	SLP	TAE	TPIPL	VRANDA
AGE	BC	CIG	ESTAR	INSET	LDC	NINE	PPP	SA	SMART	TAKUNI	TPIPP	WGE
AHC	BCH	CITY	FE	INSURE	LEO	NATION	PPPM	SABUY	SMD	TCC	TPLAS	WIKI
AIE	BE8	CIVIL	FLOYD	IRCP	LH	NNCL	PRAPAT	SAK	SMIT	TCMC	TPS	WIN
AIT	BEC	CMC	FORTH	IT	LHK	NOVA	PRECHA	SALEE	SMT	TFG	TQR	WINMED
ALUCON	SCAP	CPL	FSS	ITD	M	NP	PRIME	SAMCO	SNNP	TFI	TRITN	WORK
AMANAH	BH	CPW	FTE	J	MATCH	NRF	PRIN	SANKO	SNP	TFM	TRT	WP
AMR	BIG	CRANE	GBX	JAS	MBAX	NTV	PRINC	SAPPE	SO	TGH	TRU	XO
APCO	BJC	CRD	GCAP	JCK	MEGA	NUSA	PROEN	SAWAD	SPA	TIDLOR	TRV	YUASA
APCS	BJCHI	CSC	GENCO	JCKH	META	NWR	PROS	SCI	SPC	TIGER	TSE	ZIGA
AQUA	BLA	CSP	GJS	JMT	MFC	OCC	PROUD	SCP	SPCG	TIPH	TVT	
ARIN	BR	CV	GTB	JR	MGT	OGC	PSG	SE	SR	TITLE	TWP	
ARROW	BR1	CWT	GYT	KBS	MICRO	ONEE	PSTC	SECURE	SRICHA	TM	UBE	
AS	BROOK	DCC	HEMP	KCAR	MILL	PACO	PT	SFLEX	SSF	TMC	UEC	
ASAP	BSM	DHOUSE	HPT	KIAT	mitsib	PATO	PTC	SFP	SSP	TMD	UKEM	



A	B52	CCP	D	GLOCON	JMART	MATI	NC	PPM	SISB	SVH	TNH	UNIQ
A5	BEAUTY	CGD	DCON	GLORY	JSP	M-CHAI	NEWS	PRAKIT	SK	PTECH	TNPC	UPA
AI	BGT	CMAN	EKH	GREEN	JUBILE	MCS	NFC	PTL	SOLAR	TC	TOPP	UREKA
ALL	BLAND	CMO	EMC	GSC	KASET	MDX	NSL	RAM	SPACK	TCCC	TPCH	VARO
ALPHAX	BM	CMR	EP	HL	KCM	MENA	NV	ROCK	SPG	TCJ	TPOLY	W
AMC	BROCK	CPANEL	EVER	HTECH	KWI	MJD	PAF	RP	SQ	TEAM	TRUBB	WFX
APP	BSBM	CPT	F&D	IHL	KYE	MORE	PEACE	RPH	STARK	THE	TTI	WPH
AQ	BTNC	CSR	FMT	INOX	LEE	MPIC	PF	RSP	STECH	THMUI	TYCN	YGG
AU	CAZ	CTW	GIFT	JAK	LPH	MUD	PK	SIMAT	SUPER	TKC	UMS	

ช่วงคะแนน	สัญลักษณ์	ความหมาย
90 - 100		ดีเลิศ
80 - 89		ดีมาก
70 - 79		ดี
60 - 69		ดีพอใช้
50 - 59		ผ่าน
ต่ำกว่า 50	No logo given	N/A

การเปิดเผยผลการสำรวจของสมาคมส่งเสริมสถาบันกรรมการบริษัทไทย (IOD) ในเรื่องการกำกับดูแลกิจการ (Corporate Governance) นี้เป็นการดำเนินการตามนโยบายของสำนักงานคณะกรรมการกำกับหลักทรัพย์และตลาดหลักทรัพย์ โดยการสำรวจของ IOD เป็นการสำรวจและประเมินจากข้อมูลของบริษัทจดทะเบียนในตลาดหลักทรัพย์แห่งประเทศไทยและตลาดหลักทรัพย์เอ็มเอไอ ที่มีการเปิดเผยต่อสาธารณะและเป็นข้อมูลที่ผู้ลงทุนทั่วไปสามารถเข้าถึงได้ ดังนั้นผลสำรวจดังกล่าวจึงเป็นการนำเสนอในมุมมองของบุคคลภายนอกโดยไม่ได้เป็นการประเมินการปฏิบัติและมีได้มีการใช้ข้อมูลภายในในการประเมิน อนึ่ง ผลการสำรวจดังกล่าว เป็นผลการสำรวจ ณ วันที่ปรากฏในรายงานการกำกับดูแลกิจการบริษัทจดทะเบียนไทยเท่านั้น ดังนั้นผลการสำรวจจึงอาจเปลี่ยนแปลงได้ภายหลังวันดังกล่าว ทั้งนี้บริษัทหลักทรัพย์ คิงส์ฟอร์ด จำกัด (มหาชน) มิได้ยืนยันหรือรับรองถึงความถูกต้องของผลการสำรวจดังกล่าวแต่อย่างใด

ข้อมูลในเอกสารฉบับนี้ รวบรวมมาจากแหล่งข้อมูลที่เชื่อถือได้ อย่างไรก็ดี บริษัทหลักทรัพย์ คิงส์ฟอร์ด จำกัด(มหาชน)ไม่สามารถที่จะยืนยันหรือรับรองความถูกต้องของข้อมูลเหล่านี้ได้ ไม่ว่าประการใดๆ บทวิเคราะห์ในเอกสารนี้ จัดทำขึ้นโดยอ้างอิงหลักเกณฑ์ทางวิชาการเกี่ยวกับหลักการวิเคราะห์ และมีได้เป็นการชี้แนะ หรือเสนอแนะให้ซื้อหรือขายหลักทรัพย์ใดๆ การตัดสินใจซื้อหรือขายหลักทรัพย์ใดๆ ของผู้อ่าน ไม่ว่าจะเกิดจากการอ่านบทความในเอกสารนี้หรือไม่ก็ตาม ล้วนเป็นผลจากการใช้วิจารณญาณของผู้อ่าน โดยไม่มีส่วนเกี่ยวข้องกับหรือพึ่งพิงจาก IOD กับ บริษัทหลักทรัพย์ คิงส์ฟอร์ด จำกัด(มหาชน) ไม่ว่ากรณีใด

# Disclaimer



KINGSFORD

Anti-Corruption Progress Indicator 2022 (ข้อมูล 7 เมษายน 2566)

## บริษัทจดทะเบียนที่ได้ประกาศเจตนารมณ์เข้าร่วม CAC

AAI	CI	EKH	ICN	JMT	MENA	OTO	SA	SVOA	TKN	WIN
AH	CPW	EVER	ITC	JTS	MODERN	PRIME	SANKO	SVT	TMI	WPH
ASW	CV	FLOYD	J	LEO	NER	PRTR	SFLEX	TEGH	TPLAS	
BBGI	DMT	GLOBAL	JAS	LH	OR	RBF	SIS	TGE	VARO	
CBG	DOHOME	GREEN	JMART	MEGA	OSP	RT	SUPER	TIPH	W	

## บริษัทจดทะเบียนที่ได้ได้รับการรับรอง CAC

2S	BANPU	CHOW	EP	HARN	KCAR	MFEC	PG	PTTEP	SCN	SST	TKS	TU
7UP	BAY	CIG	EPG	HEALTH	KCE	MILL	PHOL	PTTGC	SEOIL	STA	TKT	TURTLE
AAI	BBL	CIMBT	ERW	HENG	KGI	MINT	PIMO	PYLON	SE-ED	STGT	TMD	TVDH
ADVANC	BCH	CM	ESTAR	HMPRO	KKP	MONO	PK	Q-CON	SELIC	STOWER	TMILL	TVI
AF	BCP	CMC	ETC	HTC	KSL	MOONG	PL	QH	SENA	SUSCO	TMT	TVO
AI	BCPG	COM7	ETE	ICC	KTB	MSC	PLANB	QLT	SGP	SVI	TNITY	TWPC
AIE	BE8	COTTO	FNS	ICHI	KTC	MST	PLANET	QTC	SINGER	SYMC	TNL	UBE
AIRA	BEC	CPALL	FPI	IFS	KWI	MTC	PLAT	RABBIT	SIRI	SYNTEC	TNP	UBIS
AJ	BEYOND	CPF	FPT	III	L&E	MTI	PM	RATCH	SITHAI	TAE	TNR	UEC
AKP	BGC	CPI	FSMART	ILINK	LANNA	NCAP	PPP	RML	SKR	TAKUNI	TOG	UKEM
AMA	BGRIM	CPL	FSS	ILM	LHFG	NEP	PPPM	RS	SMIT	TASCO	TOP	UOBKH
AMANAHA	BKI	CPN	FTE	INET	LHK	NKI	PPS	RWI	SMK	TCAP	TOPP	UPF
AMATA	BLA	CRC	GBX	INOX	LPN	NOBLE	PR9	S&J	SMPC	TCMC	TPA	UV
AMATAV	BPP	CSC	GC	INSURE	LRH	NOK	PREB	SAAM	SNC	TFG	TPCS	VCOM
AP	BROOK	DCC	GCAP	INTUCH	M	NRF	PRG	SABINA	SNP	TFI	TPP	VGI
APCS	BRR	DELTA	GEL	IRC	MAJOR	NWR	PRINC	SAK	SORKON	TFMAMA	TRT	VIH
AS	BSBM	DEMCO	GFPT	IRPC	MAKRO	OCC	PRM	SAPPE	SPACK	TGH	TRU	WACOAL
ASIAN	BTS	DIMET	GGC	ITEL	MALEE	OGC	PROS	SAT	SPALI	THANI	TRUE	WHA
ASK	BWG	DRT	GJS	IVL	MATCH	ORI	PSH	SC	SPC	THCOM	TSC	WHAUP
ASP	CEN	DUSIT	GPI	JKN	MBAX	PAP	PSL	SCB	SPI	THIP	TSI	WICE
AWC	CENDEL	EA	GPSC	JR	MBK	PATO	PSTC	SCC	SPRC	THRE	TSTE	WIJK
AYUD	CFRESH	EASTW	GSTEEL	K	MC	PB	PT	SCCC	SRICHA	THREL	TSTH	XO
B	CGH	ECF	GULF	KASET	MCOT	PCSGH	PTECH	SCG	SSF	TIDLOR	TTA	YUASA
BAFS	CHEWA	ECL	GUNKUL	KBANK	META	PDG	PTG	SCGP	SSP	TIPCO	TTB	ZEN
BAM	CHOTI	EGCO	HANA	KBS	MFC	PDJ	PTT	SCM	SSSC	TISCO	TTCL	ZIGA

คำชี้แจง ข้อมูลบริษัทที่เข้าร่วมโครงการแนวร่วมปฏิบัติของภาคเอกชนไทยในการต่อต้านทุจริต (Thai CAC) ของสมาคมส่งเสริมสถาบันกรรมการบริษัทไทย มี 2 กลุ่ม คือ

- ได้ประกาศเจตนารมณ์เข้าร่วม CAC
- ได้รับการรับรอง CAC

การเปิดเผยผลการประเมินดัชนีชี้วัดความคืบหน้าการป้องกันการมีส่วนเกี่ยวข้องกับการทุจริตคอร์รัปชัน (Anti-corruption Progress Indicators) ของบริษัทจดทะเบียนในตลาดหลักทรัพย์แห่งประเทศไทยซึ่งจัดทำโดยสถาบันไทยพัฒน์ เป็นการดำเนินการตามนโยบายและตามแผนพัฒนาความยั่งยืนสำหรับบริษัทจดทะเบียนของสำนักงานคณะกรรมการกำกับหลักทรัพย์และตลาดหลักทรัพย์ โดยผลการประเมินดังกล่าวของสถาบันไทยพัฒน์ อาศัยข้อมูลที่ได้รับจากบริษัทจดทะเบียนตามที่บริษัทจดทะเบียนได้ระบุในแบบแสดงข้อมูลเพื่อการประเมิน Anti-corruption ซึ่งได้อ้างอิงข้อมูลมาจากแบบแสดงรายการข้อมูลประจำปี (แบบ 56-1) รายงานประจำปี (แบบ 56-2) หรือในบุคคลภายนอก โดยมีได้เป็นการประเมินการปฏิบัติของบริษัทจดทะเบียนในตลาดหลักทรัพย์แห่งประเทศไทย และมีได้ใช้ข้อมูลภายใต้เพื่อการประเมินเนื่องจากผลการประเมินดังกล่าวเป็นเพียงผลการประเมิน ณ วันที่ปรากฏในผลการประเมินเท่านั้น ดังนั้นผลการประเมินจึงอาจเปลี่ยนแปลงได้ภายหลังจากวันดังกล่าว หรือเมื่อข้อมูลที่เกี่ยวข้องมีการเปลี่ยนแปลง ทั้งนี้ บริษัทหลักทรัพย์ คิงส์ฟอร์ด จำกัด (มหาชน) มิได้ยืนยัน ตรวจสอบ หรือรับรองความถูกต้องครบถ้วนของผลการประเมินดังกล่าวแต่อย่างใด

ข้อมูลในเอกสารฉบับนี้ รวบรวมมาจากแหล่งข้อมูลที่นำเชื่อถือ อย่างไรก็ดี บริษัทหลักทรัพย์ คิงส์ฟอร์ด จำกัด (มหาชน) ไม่สามารถที่จะยืนยันหรือรับรองความถูกต้องของข้อมูลเหล่านี้ได้ ไม่ว่าประการใด ๆ บทวิเคราะห์ในเอกสารนี้ จัดทำขึ้นโดยอ้างอิงหลักเกณฑ์ทางวิชาการเกี่ยวกับหลักการวิเคราะห์ และมีได้เป็นการชี้แนะ หรือเสนอแนะให้ซื้อหรือขายหลักทรัพย์ใดๆ การตัดสินใจซื้อหรือขายหลักทรัพย์ใดๆ ของผู้อ่าน ไม่ว่าจะถูกจากการอ่านบทความในเอกสารนี้หรือไม่ก็ตาม ล้วนเป็นผลจากการใช้วิจารณญาณของผู้อ่าน โดยไม่มีส่วนเกี่ยวข้องหรือพึ่งพิงผูกพันใดๆ กับ บริษัทหลักทรัพย์ คิงส์ฟอร์ด จำกัด (มหาชน) ไม่ว่ากรณีใด

ชื่อ	นามสกุล	ตำแหน่ง	เลขที่ทะเบียน SEC	โทรศัพท์	อีเมล	เป็นนักวิเคราะห์ทางด้านปัจจัยพื้นฐาน (โปรดระบุชื่อหุ้นและกลุ่มอุตสาหกรรม)
อภิชัย	เรามาณะชัย	ผู้ช่วยกรรมการผู้จัดการ  นักวิเคราะห์การลงทุนปัจจัยทางเทคนิค นักวิเคราะห์กลยุทธ์การลงทุน  นักวิเคราะห์การลงทุนปัจจัยพื้นฐานด้านตลาดทุน	002939	02 829 6999 Ext. 2200	apichai.ra@kfsec.co.th	
นพพร	ฉายแก้ว	ผู้จัดการอาวุโส	043964	02 829 6999 Ext. 2203	noppom.ch@kfsec.co.th	พลังงานและปิโตรเคมี ยานยนต์ ขนส่งทางอากาศ
ณัฐวิชัย	ภูสุนทรศรี	นักวิเคราะห์	087077	02 829 6999 Ext. 2204	nattawat.po@kfsec.co.th	อาหาร, การแพทย์, พาณิชย์
ณัฐ	แก้วบริสุทธ์สกุล	ผู้ช่วยนักวิเคราะห์				เทคโนโลยีสารสนเทศและการสื่อสาร  และกลุ่มบริการรับเหมาก่อสร้าง