

ATM (At The Market)

SET INDEX

- SET ปิดที่ 1473.39 จุด
- เช้านี้พักตัวลงหลุดแนวรับ 1460 จุด และฟื้นตัวกลับขึ้นมาขึ้น
- มองหากวันนี้ดัชนีสามารถยืนปิดเหนือ 1470 จุด จะเริ่มเจอจุดกลับตัว
- แต่ปิดต่ำกว่า 1460 จุด ดัชนีจะยังพักตัวต่อ

AFTERNOON : 02 ต.ค. 66



แนวรับ : 1460/1450

แนวต้าน : 1480/1490



ชะลอการลงทุนรอจังหวะสะสมรอบใหม่



ATM (At The Market)

TFEX S50U23

- ดัชนีปิดช่วงเช้า 903.50 จุด
- เช้านี้ดัชนีพักตัวลงมาที่บริเวณแนวรับ 900 จุด และเริ่มมีแรงซื้อกลับเข้า
- มองดัชนีเริ่มมี Downside จำกัด และมีโอกาสเข้าสู่อรอบกลับตัว
- แต่หากปิดหลุด 890 จุดจะยังพักตัวได้ต่อ

AFTERNOON : 02 ต.ค. 66



แนวรับ : 900/890

แนวต้าน : 910/915



ถือสถานะ Long วางเป้าทำกำไรที่ 915 จุด วางจุดตัดขาดทุนที่ 887 จุด



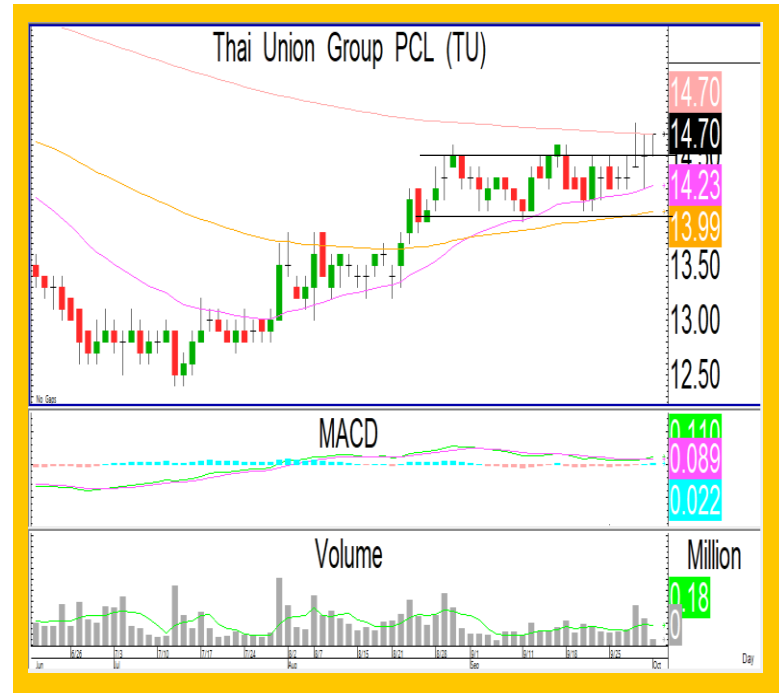
ATM (At The Market)

หุ้นพื้นฐาน

TU

- ราคามีทิศทางหลักเป็น Sideway Up
- ล่าสุดราคาทะลุกรอบของการพักตัวออกด้านข้างเพื่อสะสมกำลังที่ 14.50 บาทขึ้นมา
- มองราคากำลังฟื้นตัวขึ้นต่อเนื่อง

AFTERNOON : 02 ต.ค. 66



แนวรับ : 14.50/14

แนวต้าน : 15.20/15.80



ตั้งรับที่ 14.50 บาท วางเป้าทำกำไรแรกที่ 15.20 บาท วางจุดตัดขาดทุนที่ 14 บาท



