



Globlex Group

2 November 2023

# AFTERNOON CALL ACTION NOTES

By Globlex Research Department

## ดัชนี SET ปิดภาคเช้า

Close	1,397.31	Value	22,555 ลบ.
Change	+17.35	%Change	+1.26%

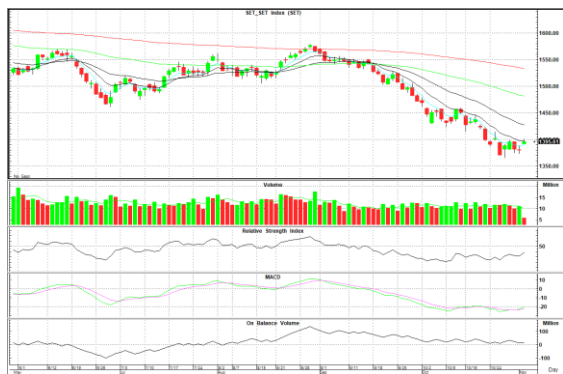
### สรุปภาวะตลาดภาคเช้า

ตลาดหุ้นในภาคเช้า ดัชนีเปิดโตดในแดนบวก รวบรวม 12 จุด หลังจากผลการประชุม FOMC มีมติเป็นเอกฉันท์ให้คงอัตราดอกเบี้ยที่ระดับ 5.25-5.50% ทำให้อัตราผลตอบแทนพันธบัตรสหรัฐฯ ปรับตัวลง ซึ่งส่งผลดีต่อตลาดหุ้น โดยมีแรงซื้อกระจายตัวในหลาย sector ส่งผลให้ดัชนี SET Index ปิดตลาดที่ 1,397.31 จุด +17.35 จุด +1.26% มูลค่าการซื้อขาย 22,555 ลบ.

### แนวโน้มภาคบ่าย

ดัชนีปรับตัวขึ้นตามตลาดในภูมิภาคหลัง เฟดประกาศคงอัตราดอกเบี้ยนโยบายและส่งสัญญาณคงอัตราดอกเบี้ยตลอดปี 2566 นอกจากนี้อัตราผลตอบแทนพันธบัตรสหรัฐฯ และไทยที่ปรับตัวลงเป็นปัจจัยหนุนต่อหุ้นกลุ่ม Finance เพิ่มเติม

แนวรับ 1,385 จุด แนวต้าน 1,405 จุด



## Technical Insight

**GUNKUL** รับ 2.46 บาท / ต้าน 2.60-2.90 บาท / Cut loss 2.40 บาท

ราคาปิด 2.50 บาท

ได้ระดับขึ้นจาก Bottom พร้อม Volume เพิ่มขึ้นชัดเจน และ MACD เพิ่งพลิกตัด Signal Line คาดราคามีโอกาสปรับตัวขึ้นทดสอบต้านที่ 2.60-2.90 บาท

**ITC** รับ 18.90 บาท / ต้าน 19.80-20.20 บาท / Cut loss 18.70 บาท

ราคาปิด 19.10 บาท

ยืนเหนือเส้นค่าเฉลี่ยระยะสั้น พร้อมมวลกลุ่มเข้า และ MACD+Slow Sto. มีค่าสัญญาณซื้อ หากผ่านต้านแรกที่ 19.80 บาท ลุ้นทดสอบต้านถัดไป 20.20 บาท

### ข่าวสำคัญช่วงเช้า

- เงินบาทเปิด 35.99 แห้งค่า รับดอลลาร์อ่อนค่าหลังเฟดคงดอกเบี้ยตามคาด
- แบงก์ชาติโยกวันหยุดชดเชยปีใหม่จาก 2 ม.ค. 67 เป็น 29 ธ.ค. 66 ตามภาครัฐ
- "ทาวเวล" ส่งสัญญาณเฟดใกล้ยุติวงจรรขึ้นดอกเบี้ย จับตาสถานการณ์ตะวันออกกลาง
- สหรัฐคว่ำบาตรบริษัทน้ำมันของรัฐบาลเมียนมา กดดันให้เลิกกวาดล้างผู้เห็นต่าง
- SABUY เผย GEM กองทุนจากสหรัฐฯ เข้าถือหุ้น 1.11%
- DEMCO คิวงานก่อสร้างระบบสายส่งไฟฟ้า 115 เควี มูลค่ากว่า 151 ลบ.
- GLOCON เดินหน้าแก้ไขจุดอ่อน แรงผลักดันงานปี 67 หลังฉีกพันธมิตรใหม่ช่วยขยายตลาด
- AWC เปิด "โรงแรม เชียงใหม่ แมริออท โฮเทล" ดันสู่ศูนย์กลางท่องเที่ยว MICE
- CMAN เดินหน้าขยายกำลังผลิต บุกลตลาดเอเชีย รองรับปริมาณดีฟุ้ง ปักหมุดได้ขึ้น Top 5 ของโลก

ที่มา : สำนักข่าวอินโฟเควสท์

นักวิเคราะห์ 02-6725999  
 วิลาสินี บุญมาสูงทรง ext.5937  
 วัชรินทร์ จงยรรยง ext.5936  
 ณัฐวุฒิ วงศ์เยาวรักษ์ ext.5805  
 สลักบุญ วงศ์อัครเดช ext.7287

ผู้ช่วยนักวิเคราะห์  
 ปณชัย กฤตธนชัย

Disclaimer : ข้อมูลในรายงานนี้เป็นข้อมูลที่มีการเปิดเผยต่อสาธารณะซึ่งนักลงทุนสามารถเข้าถึงได้โดยทั่วไป และเป็นข้อมูลที่เชื่อว่าน่าเชื่อถือได้ ความคิดเห็นที่ปรากฏอยู่ในรายงานนี้เป็นเพียงการนำเสนอในมุมมองของบริษัทและเป็นการคิดเห็น ณ วันที่ที่ปรากฏในรายงานเท่านั้น ซึ่งอาจเปลี่ยนแปลงได้ภายหลังวันดังกล่าว โดยบริษัทไม่จำเป็นต้องแจ้งให้สาธารณชนหรือนักลงทุนทราบ รายงานนี้จัดทำขึ้นเพื่อเผยแพร่ข้อมูลให้แก่กลุ่มงานเท่านั้น บริษัทไม่รับผิดชอบต่อการนำข้อมูลหรือความคิดเห็นใดๆไปใช้ในทุกรณี ดังนั้นนักลงทุนจึงควรใช้ดุลพินิจในการพิจารณาตัดสินใจการลงทุน นอกจากนี้ บริษัท และ/หรือ บริษัทในกลุ่มของบริษัทอาจมีส่วนเกี่ยวข้องหรือผลประโยชน์ใดๆกับบริษัทใดๆที่กล่าวถึงในรายงานนี้ก็ได้