



Set Index Data

Open	1,380.89		
High	1,388.01		
Low	1,373.20		
Closed	1,379.96		
Chg.	-1.87		
%Chg.	-0.14		
Value (mn)	38,093.25		
P/E(x)	19.21	Up	238
P/BV(x)	1.35	Unchanged	172
Yield (%)	3.38	Down	228
Market Cap (mn)	16,954.81		

SET 50 -100 - MAI - Futures Index

	Closed	Chg	(%)
SET 50	855.05	-1.48	-0.17
SET 100	1,892.97	-2.96	-0.16
S50_CON	859.20	0.10	0.01
MAI Index	386.95	-5.61	-1.43

Trading Breakdown : Daily

(Bt,m)	Buy	Sell	Net
Institution	3,388.12	2,824.81	563.31
Broker Port	2,747.41	2,770.72	-23.31
Foreign	21,136.68	21,854.93	-718.25
Customer	10,818.31	10,640.06	178.25

Trading Breakdown : Month to Date

(Bt,m)	Buy	Sell	Net
Institution	3,388.12	2,824.81	563.31
Broker Port	2,747.41	2,770.72	-23.31
Foreign	21,136.68	21,854.93	-718.25
Customer	10,818.31	10,640.06	178.25

World Markets Index

	Closed	Chg.	(%)
Dow Jones	33,274.58	221.71	0.67
NASDAQ	13,061.47	210.23	1.64
FTSE100	7,342.43	20.71	0.28
Nikkei	31,601.65	742.80	2.41
Hang Seng	17,101.78	-10.70	-0.06

Commodities

	Closed	Chg.	(%)
Oil: Brent	85.22	0.40	0.47
Oil: Nymex	81.09	0.21	0.26
Gold	1,985.21	2.36	0.12
ZINC	2,437.00	-34.00	-1.38
BDIY Index	1,401.00	-58.00	-3.98

Cash Balance

Analysts

Apichai Raomanachai
Fundamental and Technical Investment Analysis ID No. 002939
Tel 02-829-6999 Ext 2200
Email : apichai.ra@kfsec.co.th

Nopporn Chaykaew
Fundamental Analysis ID No. 043964
Tel 02-829-6999 Ext 2203
Email : nopporn.ch@kfsec.co.th

Nattawat Pooosunthornsri
Fundamental Analysis ID No. 087077
Tel 02-829-6999 Ext 2204
Email : nattawat.po@kfsec.co.th

Market Wrap-Up

- SET วันที่ 1 พ.ย.66 ปิด -1.87 จุด อยู่ที่ 1,379.96 จุด มูลค่าการซื้อขาย 38,090 ลบ. ต่างชาติขาย 718 ลบ. สถาบันซื้อ 563 ลบ. พอร์ตโบรกเกอร์ 23 ลบ. NVDR มียอดซื้อสุทธิอยู่ที่ 63 ลบ. มียอดซื้อสุทธิในหุ้น AAV,WHA,BANPU,SCB,COM7 และมียอดขายสุทธิ PTTEP,BDMS,KTB,SCGP,CPALL มูลค่า Short Sales อยู่ที่ระดับ 4,721 ลบ. หุ้นที่มีปริมาณ Short สูงคือ BTS-R,LHFG,CHG โดยนักลงทุนต่างประเทศมีสถานะ Long ใน Index Futures จำนวน 5,012 สัญญา ยอดสะสมตั้งแต่ต้นปีต่างชาติ Short สุทธิรวม 290,839 สัญญา นักลงทุนต่างชาติขายพันธบัตรจำนวน 4,509 ลบ.
- ตลาดหุ้นสหรัฐฯ DJIA +0.67%, S&P500 +1.05%, Nasdaq +1.64% ได้แรงหนุนจากกลุ่มเทคโนโลยี +2%, บริการสื่อสาร +1.8% ขณะที่พลังงาน -0.3% หลังเฟดมีมติคงดอกเบี้ยที่ 5.25 - 5.50% ติดต่อกันเป็นเดือนที่ 2 ตลาดหุ้นยุโรป Stoxx600 +0.67% ได้แรงหนุนจากกลุ่มค่าปลีก +1.7% และบริการสุขภาพ +1.1%

Market View

- ตลาดหุ้นสหรัฐฯวันนี้ได้แรงหนุนจากกลุ่มเทคโนโลยี หลังเฟดมีมติคงดอกเบี้ยที่ 5.25 - 5.50% ติดต่อกันเป็นเดือนที่ 2 ตามที่ตลาดคาด แต่ยังเปิดโอกาสจะปรับขึ้นดอกเบี้ยต่อ เนื่องจากเศรษฐกิจสหรัฐฯ Q3/66 มีสัญญาณร้อนแรง +4.9% QoQ โดยเฟดจะพิจารณาตัวเลขเศรษฐกิจเป็นครั้ง ๆ ไป ขณะที่ CME Fed Watch ที่โอกาส 77.6% จะคงดอกเบี้ยต่อการประชุม 13 ธ.ค. ส่งผลให้ US Bond Yield 10 ปี ลดลงอยู่ที่ 4.708% เป็นผลบวกต่อหุ้นกลุ่ม Growth ส่วนรายงานตัวเลขเศรษฐกิจนั้น ADP เผยตัวเลขจ้างงานนอกภาคเอกชน ต.ค. เพิ่มขึ้น 113,000 & คาด 130,000 ตำแหน่ง และ JOLTs เผยตัวเลขเปิดรับสมัครงาน ก.ย. เพิ่มขึ้น 56,000 อยู่ที่ 9.553 ล. ราย สูงกว่าคาดที่ 9.25 ล. ราย โดยวันศุกร์นี้ ติดตามตัวเลขจ้างงานนอกภาคเกษตรสหรัฐฯ ต.ค. คาด 188,000 & ก.ย. 336,000 ราย, อัตราว่างงานคาดทรงตัวที่ 3.8% ส่วนตลาดหุ้นยุโรปวันนี้ได้แรงหนุนจากกลุ่มค่าปลีก หลัง Next วันค่าปลีกของอังกฤษ +3.6% รับการคาดการณ์กำไรขึ้นขึ้น ดัชนีหุ้นยุโรปได้ปัจจัยหนุนหลัง CPI ยุโรปโซน ต.ค. ลดลงอยู่ที่ 2.9% & ก.ย. 4.3% YoY บ่งชี้โอกาส ECB จะยุติการขึ้นดอกเบี้ย ฝั่งเอเชียดัชนีนี้เกอวานนี้ +2.4% ได้แรงหนุนจากกลุ่มส่งออก หลังค่าเงินเยนอ่อนค่าอยู่ที่ 150.57/USD. ตอปรับ YCC กำหนดเพดาน Bond Yield พันธบัตรญี่ปุ่นอายุ 10 ปี ที่ 1% กอปรกับ BOJ ประกาศยังหนุน ม.ผ่อนคลายนโยบายต่อไป สำหรับดัชนี SET วานนี้ -0.14% ปริมาณการซื้อขายลดลงอยู่ที่ 3.8 หมื่นลบ. ต่างชาติขาย 718 ลบ. สถาบันซื้อ 563 รายย่อยซื้อ 178 ลบ. โดยกลุ่มไอทีที่ปรับลดลงจาก Sell on Fact หลังการรายงานงบของ ADVANC ขณะที่กลุ่มพลังงานก็ปรับลดลงตามราคาน้ำมันดิบ และรายงานกำไรกลุ่มค่าปลีกวัสดุเครื่องใช้ในบ้าน เช่น Global, HMPRO ยังฟื้นตัวช้า โดยดัชนีได้แรงหนุนจากกลุ่มอิเล็กทรอนิกส์ และ EA ปรับขึ้นรับข่าวบอร์ต EV หนุนการใช้รถยนต์ไฟฟ้าระยะที่ 2 ในปี 67 - 70 ซึ่งหนุนการผลิตรถยนต์นั่ง, กระบะไฟฟ้า และจักรยานยนต์ไฟฟ้า ประเด็นต้องติดตาม คือ การรายงานกำไร บจ. Q3/66 เช่น TU, SCCC, LPN และการประชุมบอร์ต Digital Wallet

Daily Strategy

- ประเมินดัชนี SET ได้แรงหนุนหลังเฟดคงดอกเบี้ยตามคาด และ US Bond Yield ปรับลดลงวางแนวรับดัชนีที่ 1,370 - 1,375 แนวต้าน 1,385 - 1,395 แนะนำซื้อเก็งกำไร CBG,OSP,SAWAD,CENTEL, AAI คาดกำไร Q3/66 ฟื้นตัว QoQ
- GULF* (ซื้อเก็งกำไร / ราคาเป้าหมาย IAA Consensus 57.00 บาท) แนวโน้มกำไรปกติ 3Q66 ฟื้นตัว QoQ, YoY ได้แรงหนุนจากรายได้โครงการโรงไฟฟ้าใหม่ที่ทยอย COD ในช่วงที่ผ่านมา รวมถึงส่วนแบ่งกำไรจากโรงไฟฟ้า Gas Power ในสหรัฐ และ Wind Farm ในไทย ซึ่งปรับตัวดีขึ้นตามปัจจัยฤดูกาล ส่วนแนวโน้ม 4Q66 มีปัจจัยบวกจากโรงไฟฟ้า GPD Unit 2 เริ่ม COD และได้รับผลกระทบจากการปรับลดค่า FT ไม่มากเพราะโรงไฟฟ้าส่วนใหญ่เป็นประเภท IPP นอกจากนี้ยังคงต้องติดตามทิศทางของ Bond Yield ถ้าเริ่มปรับตัวลดลงจะเป็นบวกต่อหุ้นโรงไฟฟ้า
- BH (ซื้อ / ราคาเป้าหมายปี67 298 บาท) เบื้องต้น เราประเมินกำไรสุทธิ 3Q66 ที่ 1,941 ลบ. (+29% YoY, +11% QoQ) ขยายตัว YoY จากฐานต่ำในปีก่อน และขยายตัว QoQ ตามฤดูกาล หนุนด้วย 1.ตัวเลขนักท่องเที่ยวชาวตะวันออกกลางที่เข้ามาในไทย ช่วง ก.ค.-ก.ย.66 ที่ผ่านมา จะอยู่ที่ราว 249,303 ราย (+83%QoQ) และ 2.การระบาดของเคสใช้หวัดใหญ่ในไทยที่ตัวเลข YTD สูงกว่าทั้งปีก่อนและค่ามัธยฐาน 5 ปีย้อนหลัง ซึ่งจากช่วง 02ก.ค.-30ก.ย.66 มีตัวเลขผู้ป่วยราว 185,047 ราย(จากสะสม 01ม.ค.-30ก.ย. 248,322 ราย) ปัจจุบัน เราคาดว่ากำไรสุทธิปี66 และ ปี67 ของ BH ที่ 7,047ลบ.(+43%YoY) และ 7,636ลบ.(+8%YoY)



Daily Key Factors

Oil Update(-) WTI ธ.ค. -\$0.58 อยู่ที่ \$80.44/บาร์เรล Brent ม.ค. -\$0.39 อยู่ที่ \$84.63/บาร์เรล ถูกกดดันจาก Dollar Index แข็งค่า ขณะที่ EIA เผยสต็อกน้ำมันดิบสัปดาห์ที่ผ่านมาเพิ่มขึ้น 774,000 บาร์เรล

Gold Update(-) Comex Gold ธ.ค. -\$6.80 อยู่ที่ \$1,987.50 /ออนซ์ ถูกกดดันจาก Dollar Index แข็งค่า +0.22% อยู่ที่ 106.8894 และตลาดทองคำปิดการซื้อขายก่อนทราบผลประชุมเฟด

Fund Flow(-) Fund Flow ต่างชาติในตลาด TIP วานนี้ ขายสุทธิ -88.40 ล้านดอลลาร์สหรัฐ ขายหุ้นไทย -19.82 ล.ดอลลาร์สหรัฐ ขายหุ้นอินโดฯ -68.58

- (0) ค่าเงินบาทเข้านี้แข็งค่าอยู่ที่ 35.9610 บาท/ดอลลาร์สหรัฐ
- (+) ผลตอบแทนพันธบัตรสหรัฐ 10 ปี ลดลงอยู่ที่ 4.715 %
- (-) ดัชนี BDI วานนี้ -58 จุด อยู่ที่ 1,401
- (+) BitCoin เข้านี้ +2.87% อยู่ที่ 35,497 ดอลลาร์สหรัฐ

Economic Calendar

ในประเทศ

31 ต.ค. ธนาคารแห่งประเทศไทย(ธปท.)รายงานภาวะเศรษฐกิจไทย สำนักงานเศรษฐกิจอุตสาหกรรม(สศอ.)แถลงดัชนีอุตสาหกรรม สัปดาห์ที่1 ทุนสำรองเงินตราต่างประเทศ (ดอลลาร์สหรัฐ) (พ.ย.)

ต่างประเทศ

31 ต.ค. CN ดัชนี PMI ภาคการผลิตของจีน (ต.ค.)
EU ดัชนีราคาผู้บริโภค (CPI) (ปีต่อปี) (ต.ค.)
US รายงานความเชื่อมั่นผู้บริโภคจากซีบี (ต.ค.)
01 พ.ย. US การเปลี่ยนแปลงการจ้างงานภาคนอกภาคเกษตรกรรม(ADP)(ต.ค.)
US สินค้าคงคลังน้ำมันดิบ
US ดัชนี PMI ภาคการผลิตจากสถาบันไอเอสเอ็ม (ISM) (ต.ค.)
US ตำแหน่งงานว่างเปิดใหม่จาก JOLTs (ก.ย.)
02 พ.ย. US การแถลงข่าวต่อสื่อมวลชนของ FOMC
US จำนวนคนที่ยื่นขอรับสวัสดิการว่างงานครั้งแรก
US การตัดสินใจเกี่ยวกับอัตราดอกเบี้ย
03 พ.ย. US อัตราการว่างงาน (ต.ค.)
US รายได้เฉลี่ยต่อชั่วโมง (เดือนต่อเดือน) (ต.ค.)
US ดัชนีผู้จัดการฝ่ายจัดซื้อ (PMI) ภาคบริการ (ต.ค.)

Theme Strategy

- Theme หุ้นเด่นปี 2566 ต้อนรับนักท่องเที่ยวต่างชาติฟื้นตัว
- (1) กลุ่มท่องเที่ยวและสันทนาการ ได้แก่ CENTEL*, ERW*, MINT*, SHR*, VRANDA*, SPA*
 - (2) กลุ่มขนส่งและบริการ ได้แก่ AOT, AAV, BA*, BAFS*, BEM*
 - (3) กลุ่มการอุปโภคบริโภค ได้แก่ CPALL, MAKRO*, GLOBAL*, HMPRO*, CPN*, CRC, COM7*, BEAUTY*, KAMART*, ICHI*, CBG*, SAPPE*, SNNP*
 - (4) กลุ่ม ร.พ.อิงผู้ป่วยต่างชาติ (นักท่องเที่ยวตะวันตก / จีน) ได้แก่ BDMS, BH*, EKH*, PR9*
 - (5) กลุ่มสื่อออนไลน์ (เพิ่มตามจำนวน Eyeball) ได้แก่ PLANB*
 - (6) กลุ่มธนาคารพาณิชย์ (ปรับขึ้นดอกเบี้ย สินเชื่อขยายตัว) ได้แก่ BBL, KTB*
 - (7) กลุ่มอสังหาฯ - นิคมอุตสาหกรรม (นักลงทุนจีน / ลงทุน EV ใน EEC) ได้แก่ ORI*, AMATA*, ROJNA*, WHA*, AP*, SC*

**หุ้นแนะนำเชิงกลยุทธ์ที่ยังไม่อยู่ใน Coverage ของฝ่ายวิจัย

Asset Allocation: Equity 50% Fixed Income 30% Alternative Investment etc. Gold 10% Cash 10%

Today Fundamental Research: -

Monthly Portfolio November 2023: MAJOR*, CPALL, PLANB*, BH, RBF*



'กันกุล' ซื้อหุ้นคืนพันล้าน เงินสดล้นพื้นฐาน 4.40 บาท ซ่อนมูลค่าเพิ่มไฟทดแทน 800 เมกะวัตต์แห่งเก็งกำไร GUNKUL วันเดียวพุ่ง 7.89% รับแผนซื้อหุ้นคืน 380 ล้านหุ้น มูลค่ากว่า 1,100 ล้านบาท ราคาเฉลี่ยสูงสุด 2.79 บาท เริ่ม 16 พ.ย.นี้ หลังราคาตกลงมาต่ำเกินเหตุรอบเกือบ 3 ปี ผู้บริหารมั่นใจช่วยเพิ่มกำไรต่อหุ้น ฐานะการเงินปีก งานใหม่รอเข้าเทียบ พร้อมเซ็นขายไฟฟ้ทดแทน 800 MW ด้านโบรกฯ มอง GUNKUL ซ่อนมูลค่าหุ้นจากพลังงานโซลาร์ ราคาพื้นฐาน 4.40 บาท อีพีไซด์ 44%

SAFE เทอร์ตวันนี้เป้า 25 บ. ปีมังกรลูกค้าปัมลูกพริบ SAFE ดีเคย์เทอร์ตวันนี้เป้าสูงสุด 25 บาท จากไอพีโอ 21 บาท ผู้บริหารส่งสัญญาณปี 67 เป็น "ปีมังกร" ลูกค้าชาวจีนและคนเชื้อสายจีน แห่เข้าใช้บริการมากขึ้น พร้อมเร่งขยายสาขา 1-2 แห่งต่อปี แคมป์คิวบวมกิจการ ฟากโบรกฯ ชี้แนวโน้มให้กรอบราคา 23.47-25 บาท พร้อมคาดปี 66-68 กำไรเติบโตเฉลี่ยปีละ 28% ส่วนปีนี้เป็นลุ้นกำไรสุทธิ 223 ล้านบาท(ข่าวหุ้น)

จับตา 3 หุ้นใหญ่ เข้าดัชนี MSCI WHA-TU-CENTEL ลุ้น MSCI ประกาศรายชื่อหุ้นเข้าใหม่ 14 พ.ย.นี้ นำโดย WHA, TU และ CENTEL กองทุนต่างชาติจ่อลุย ส่วนหุ้นเสี่ยงหลุดดัชนีรอบนี้ EGCO, RATCH, MTC และ BGRIM มีผลราคาปิด วันที่ 30 พ.ย. 66 นี้ ล่าสุดทรสคงอันดับเครดิต "ดับบลิวเอชเอ" ที่ระดับ A- ไตรมาส 4/66 เตรียมขายสินทรัพย์เข้ากอง WHART เพิ่ม(ข่าวหุ้น)

AIS พร้อมควบ 3BB ทันที รุกบรอดแบนด์ต้นกำเนิด "แอดวานซ์" ลุ้นพร้อมเริ่มกระบวนการซื้อขายหุ้น 3BB ทันที หาก 10 พ.ย.นี้ บอร์ดกสทช. ไฟเขียว คาดใช้เวลาไม่เกิน 2 สัปดาห์ ก่อนควบรวมทางบัญชีและฐานผู้ใช้งาน พร้อมบุกกำไรหลังควบเสร็จ ขยายฐานธุรกิจบรอดแบนด์ สร้างกำไรให้แก่กกลางทุนเพิ่ม ส่วน Q4 แนวโน้มสดใสเข้าสู่ชี่ซันทองเที่ยว(ข่าวหุ้น)

กองทุนมะกันรวบ SABUY เป้าขึ้นแทนหุ้นใหญ่ 20%GEM Global Yield กองทุนใหญ่สัญชาติอเมริกา รุกเข้ารวบหุ้น SABUY เป้าหมายขึ้นเป็นผู้ถือหุ้นใหญ่ 19.9% เตรียมเงินลงทุนกว่า 1,750 ล้านบาท ประเดิมซื้อล็อตแรก 20.58 ล้านหุ้น ผู้บริหารระบุ GEM สนใจโมเดลธุรกิจมีศักยภาพเติบโตสูง ย้ำชัดแค่ถือหุ้นไม่สนส่งตัวแทนเข้าร่วมบริหารแต่อย่างใด(ข่าวหุ้น)

SIRI ตั้งท็อป 2 ผู้บริหารเสริมทัพ ไชว 10 เดือนแรกกวาดยอดขาย 4 หมื่นล้าน "แสนสิริ" ทรวานฟอร์มครั้งใหญ่ เร่งเครื่องเติบโตแต่งตั้ง Top 2 ผู้บริหาร "ศรีอำไพ รัตนมยุร" และ "ภูมิกัด จุลณัฐโชติ" เสริมทัพเดินหน้าก้าวสู่ปีที่ 40 รับ "New Business Landscape" ย้ำปีนี้ยอดขาย-รายได้นิวไฮ ไชวยอดขาย 10 เดือนแรกกว่า 4 หมื่นล้านบาท(ข่าวหุ้น)

ACG เปิดออดิตคลินิกสาขาที่ 15 พร้อมจัดโปรโมชั่น 7 วันเต็ม ACG ลุยขยายศูนย์บริการรถยนต์ทุกยี่ห้อประเภทเร่งด่วน (FAST-FIT) ต่อ ล่าสุดเปิดบริการ "ออดิตคลินิก" สาขาปัมบางจาก วิวาดีรังสิต 60 เป็นสาขาที่ 15 แล้ว พร้อมแจกอโปรโมชั่นงาน Grand Opening รวม 7 วันเต็ม ตั้งแต่ 10-16 พ.ย.นี้(ข่าวหุ้น)

SABUY เข้าตา GEM ทุ่ม 1.75 พันล.ซื้อหุ้นยักษ์ใหญ่กองทุนโลก GEM เข้าลงทุนหุ้น SABUY ประสานผู้ถือหุ้นใหญ่ซื้อหุ้น ตั้งวงเงินสูง 1.75 พันล้านบาท เข้าถือหุ้นไม่เกิน 19.9% ตัดใจโมเดลอีโคซิสเต็ม ชูโอกาสเพิ่มมูลค่า เจาะลึก GEM ลงทุนไทยครั้งแรก เปิดพอร์ตลงทุนพบบริษัทเทคโนโลยีด้านผู้บริหาร SABUY เดินหน้านำเงินแปลงออร์เรนจ์ สร้างแกร่งต่อเนื่อง(ทันหุ้น)

ORI เสนอรัฐผ่อนผัน LTV ใจต่างชาติซื้อสั่งหาORI เสนอรัฐกระตุ้นอสังหา ผ่อนผันเกณฑ์ LTV ให้ชาวไทย พร้อมเปิดทางต่างชาติซื้อที่อยู่อาศัย ใจให้พนักในไทยนานขึ้น ซื้อสั่งหาเป็นเครื่องจักรสำคัญกระตุ้นเศรษฐกิจ แย้ม Q4/2566 ยอดขายดี เปิดตัวโครงการใหม่ 12 โครงการ มูลค่ารวม 15,550 ล้านบาท มั่นทั้งปียอดขายเกินเป้า 4.5 หมื่นล้านบาท เผยเงินกวาดพหยา ภูเก็ตต่อเนื่อง(ทันหุ้น)

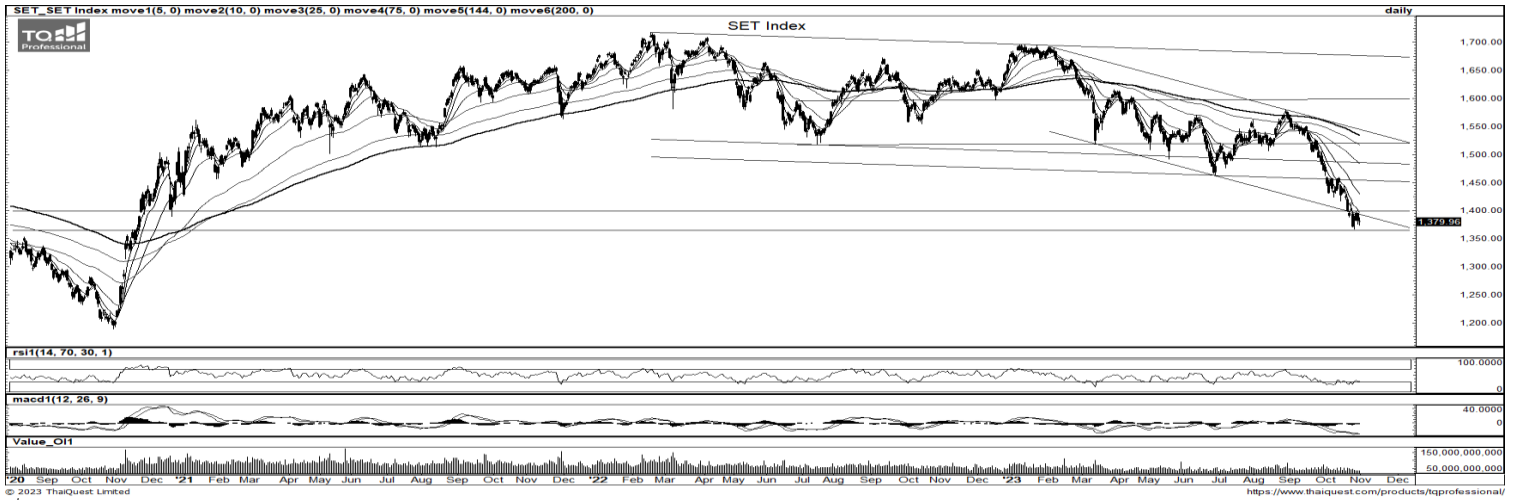
ADVANC ไค้งท้ายติด ไฟล์คุณภาพ ARPUADVANC มั่นใจ ARPU ไค้งสุดท้ายติดตัวสอดคล้องการเข้าสู่ชี่ซันทองธุรกิจทั้งปริมาณนักท่องเที่ยวที่เร่งตัวขึ้น และความสำเร็จของการเพิ่มสัดส่วนลูกค้าคุณภาพ ย้ำพร้อมทำ Transaction หุ้น TTTBB เสรีภายใน 2 สัปดาห์ หากบอร์ดกสทช.เคาะดีลควบรวม นักวิเคราะห์ฟันธงกำไรโตต่อเนื่อง 2 ปี เป้า 258 บาท ยึดดีปีผล 4%(ทันหุ้น)

DELTA ลั่นโตแรงอีก อีวีซาร์จเจอร์โดดเด่น DELTA วางเป้ารายได้ปี 2567 โตสองหลัก จากธุรกิจอีวีที่แนวโน้มเติบโตสูง ดาต้าเซ็นเตอร์โตในระดับปานกลาง สถานการณ์การค้าแคลนวัตถุดิบดีขึ้น ระวังปัจจัยเสี่ยงดอกเบี้ยขาขึ้น ภาวะเงินเฟ้อ สงคราม วางงบลงทุนปีหน้ามากกว่า 200 ล้านดอลลาร์สหรัฐ ด้านโบรกเกอร์มองพื้นฐานดี ไตรมาส 4 ผลงานหดตามฤดูกาล ราคาหุ้นเต็มมูลค่า(ทันหุ้น)

NRF ปีมังกรโต 50% ต่อยอดครบทุกธุรกิจ NRF เปิดแผนธุรกิจปี 2567 ตั้งเป้ายอดขายสนันโต 30-50% นำ "BAMBOO MART" เข้า NASDAQ ภายในครึ่งปีแรก อีพีกำลังการผลิตโรงซอส ลุยตลาดยุโรป สหรัฐ เพิ่มไลน์การผลิตอาหารสัตว์เลี้ยง ขยายร้านซูเปอร์มาร์เก็ต อีก 5 แห่ง รองรับการขาย ส่วนโรงงาน PlantBased ร่วมกับ PTT เปิดเชิงพาณิชย์ต้นปี 2567 ชูโอกาสเติบโต(ทันหุ้น)

BGT โยกผลิตเงินลดต้นทุน ฟรีวีซ่าหนุนยอดขายฟื้นชัด BGT สบช่องblindฟ้าเจรจาซัพพลายเออร์จีนผลิตสินค้าเพิ่ม ลดต้นทุน เพิ่มประสิทธิภาพขนส่ง ฟาก "ดร.นพดล ธรรมวัฒน์" บักเป้ายอดขายสูง 900 ล้านบาท ในปี 2567 หลังทิศทางไตรมาส 4/2566 ดีขึ้น รับปัจจัยหนุนฟรีวีซ่า อินเดีย ได้วัน ดันยอดขายโซนทองเที่ยวฟื้นชัด (ทันหุ้น)

BM ยอดส่งออกโตเท่าตัวจบ Q4 พิค-แบ็กล็อกแน่น BM ส่งซึกผลงานไตรมาส 4/2566 พิค หลังยอดขายรับเหมาพู่ ยอดส่งออกโตเท่าตัว รับทรัพย์เข้าพอร์ตกว่า 80 ล้านบาท ฟากบอสใหญ่ "ธีรวัธ อมรรชาติ" ตุนแบ็กล็อกแน่น 600 ล้านบาท ลูกค้าเรียกออเดอร์พริบ ส่งซึกผลงานปีนี้ใกล้เคียงเป้า ส่งธุรกิจปี 2567 สดใส ต่างชาติแหล่งทุนเทียบ(ทันหุ้น)



ที่มา: TQ Professional, Day

Resistance 1,395 - 1,400

Support 1,370 - 1,365

SET Daily: แนวโน้มจุดกลับตัว

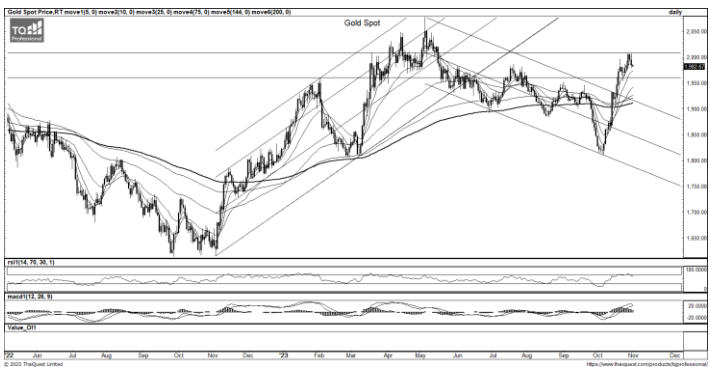
กลยุทธ์การลงทุน SET Index สลับย่อรอ Indicator พื้นตัวจากโซนล่าง ระยะสั้นคาดแกว่งผันผวนมีด้าน
ด้านที่ EMA5-10 วัน หากผ่านได้เป็นบวกมากขึ้น วางแนวด้าน 1,395/1,400 แนวรับ 1,370/1,365



ที่มา: TQ Professional, TF weekly

SET Weekly: Sideways down

กลยุทธ์การลงทุน ระยะกลางติดตามข้อมูลทางเศรษฐกิจที่จะส่งผลกระทบต่อ การตัดสินใจเรื่องนโยบายดอกเบี้ยของธนาคารกลางหลัก อย่างไรก็ตามเงินเพื่อ พื้นฐานที่ยังคงอยู่สูงกว่าเป้าหมาย อาจจำเป็นต้องคงดอกเบี้ยในระดับสูง ยาวนานขึ้น ในทางเทคนิค TF weekly แท่งเทียนรายสัปดาห์แกว่งตัวลง ภายในกรอบ sideways down ประเมินกรอบการเคลื่อนไหว แนวด้าน 1,460/1,480 แนวรับ 1,370/1,350 จุด



ที่มา: TQ Professional, TF daily

Gold Spot: เก็งกำไร

กลยุทธ์การลงทุน Gold Spot แกว่งพักแบบประคองตัวหลัง Bond Yield ปรับลง รวมถึงยังรอเลข NFP วันศุกร์ // แท่งเทียนย่อตัวทางเทคนิคหลัง RSI และเขต Overbought ล่าสุดยืน EMA10 วัน คาดขยับในกรอบแคบๆ เลือกลง Trading แนวด้าน US\$2,000-2,010/Oz แนวรับ US\$1,970-1,960/Oz

Resistance 2,000 - 2,010

Support 1,970 - 1,960

Technical Analyst

Apichai Raomanachai No. 002939

Asst. Technical Analyst

Noppom Chaykaw No. 043964

ข้อมูลในเอกสารฉบับนี้ รวบรวมมาจากแหล่งข้อมูลที่เชื่อถือได้ อย่างไรก็ดี บริษัทหลักทรัพย์ คิงส์ฟอร์ด จำกัด (มหาชน) ไม่สามารถที่จะยืนยันหรือรับรองความถูกต้องของข้อมูลเหล่านั้นได้ ไม่ว่าประการใด ๆ บทวิเคราะห์ในเอกสารนี้ จัดทำขึ้นโดยอ้างอิง หลักเกณฑ์ทางวิชาการเกี่ยวกับหลักการวิเคราะห์ และมีได้เป็นการชี้นำ หรือเสนอแนะให้ซื้อหรือขายหลักทรัพย์ใด ๆ การตัดสินใจซื้อหรือขายหลักทรัพย์ใด ๆ ของผู้อ่าน ไม่ว่าจะเกิดจากการอ่านบทความในเอกสารนี้หรือไม่ก็ตาม ล้วนเป็นผลจากการใช้ วิจารณญาณของผู้อ่าน โดยไม่มีส่วนเกี่ยวข้องกับหรือผูกพันใด ๆ กับ บริษัทหลักทรัพย์ คิงส์ฟอร์ด จำกัด(มหาชน) ไม่ว่ากรณีใด



ที่มา ; TQ Professional

AAI

Resistance 3.96-4.00

Support 3.52

แนะนำเก็งกำไร แท่งเทียนแกว่งตัวขึ้นจากแนวพัก ด้านปริมาณการซื้อขายเข้าสะสม ส่วน MACD / RSI ส่งสัญญาณบวก เบื้องต้นคาดการณ์การปรับตัวขึ้นต่อ โดยมีแนวต้านบริเวณ 3.96-4.00 บาท ส่วนแนวรับ 3.52 บาท และ Stop Loss ที่ 3.42 บาท



ที่มา ; TQ Professional

OSP

Resistance 24.80

Support 23.30

แนะนำเก็งกำไร แท่งเทียนขยับขึ้นจาก Bottom Zone ด้านปริมาณการซื้อขายเข้าสะสม ส่วน Indicator MACD และ RSI มีแนวโน้มเป็นบวก เบื้องต้นคาดการณ์การขึ้นต่อ โดยมีแนวต้าน 24.80 บาท แนวรับ 23.30 บาท ส่วนจุด Stop Loss 22.80 บาท



ที่มา ; TQ Professional

TGE

Resistance 2.06

Support 1.93

แนะนำเก็งกำไร แท่งเทียนแกว่งตัวขึ้นสลับพัก ล่าสุดยังขึ้นผ่านกรอบsideway พร้อมปริมาณการซื้อขายเข้าสะสม ส่วน RSI อยู่ในทิศทางบวก เบื้องต้นคาดการณ์การขยับขึ้นต่อ โดยมีแนวต้านถัดไป 2.06 บาท ส่วนแนวรับ 1.93 บาท และ Stop Loss ที่ 1.90 บาท

Technical Analyst

Apichai Raomanachai No. 002939

Asst. Technical Analyst

Nopporn Chaykaew No. 043964

วันพฤหัสบดีที่ 2 พฤศจิกายน พ.ศ. 2566



ที่มา: Kingsford Research

ภาพการลงทุนระยะสั้น

S50Z23 ปิดที่ 855.00 จุด ปรับตัวลดลง 4.0 จุด หรือ -0.47% S50Z23 มีความเคลื่อนไหวไปในทางการปรับตัวลง แต่แนวรับ 850 ยังมีแรงซื้อดันกลับขึ้นมาอยู่ จึงมองกรอบการเคลื่อนไหวที่แนวรับ 850 จุด และมีแนวต้านที่บริเวณ 865 จุด ส่วน Indicator อย่าง RSI สนับสนุนในทิศทางขาลง แต่มีแรงดีดกลับขึ้นมาเล็กน้อย ซึ่งในระยะสั้นมองเป็นการดิ่งขึ้นเพื่อทดสอบแนวต้าน โดยสังเกตจาก 850 จุด หากสามารถยืนเหนือได้ การเลือกฝั่ง Long จะได้เปรียบกว่า แต่หากปรับตัวต่ำกว่า 850 การเลือกฝั่ง Short



ที่มา: Kingsford Research

ภาพการลงทุนรายสัปดาห์

สำหรับภาพรายสัปดาห์แนะนำ Trading แห่งเทียนรายสัปดาห์ของ SET 50 INDEX FUTURE สัปดาห์นี้มีการปรับตัวลดลงทำรูปแบบ Doji ที่ลดต่ำลงกว่า สัปดาห์ที่แล้ว ส่วน Indicator เป็นลักษณะการสนับสนุนแนวโน้มขาลง โดย RSI ยังเคลื่อนไหวใกล้เขต Oversold แรงในการดีดกลับลดระดับลง ในระยะกลางมองเป็นการเคลื่อนไหวในลักษณะ Sideway โดยมีแนวต้าน อยู่ที่ 890 จุด มีแนวรับ ที่ 850 จุด ใช้ 850 จุดในการสังเกตหากปรับตัวลงต่ำกว่า การเปิดสถานะ Short 1/3 Port จะได้เปรียบกว่า หากยังสามารถผ่าน 870ไปได้แนะนำ Long 1/3 Part หากยังไม่ผ่าน Trading กรอบ

Market Overview

นักลงทุนต่างชาติ Long สุทธิ 5,012 สัญญา ส่วนยอดสะสมประจำเดือน ต.ค. มียอด Long สุทธิ 5,012สัญญา และยอดสะสม ปี 2566 เป็นยอด Short สุทธิ -290,839 สัญญา ในส่วนของตลาดหุ้นสหรัฐเมื่อวานนี้ดัชนี DJIA ปิดที่ +0.67%, ดัชนี S&P500 ปิดที่ +1.05% และ ดัชนี Nasdaq ปิดที่ +1.64% คณะกรรมการกำหนดนโยบายการเงินของเฟด (FOMC) มีมติเป็นเอกฉันท์ให้คงอัตราดอกเบี้ยระยะสั้นที่ระดับ 5.25-5.50% ในการประชุมเมื่อวานนี้ (1 พ.ย.) ซึ่งเป็นการคงอัตราดอกเบี้ยติดต่อกันเป็นครั้งที่ 2 และเป็นไปตามที่ตลาดคาดการณ์ไว้ แถลงการณ์ของคณะกรรมการเฟดส่งสัญญาณว่า มีความเป็นไปได้ที่เฟดอาจจะปรับขึ้นอัตราดอกเบี้ยอีกในอนาคต เนื่องจากกิจกรรมทางเศรษฐกิจของสหรัฐมีขยายตัวอย่างแข็งแกร่งในไตรมาส 3 อย่างไรก็ดี เฟดยอมรับว่าภาวะการเงินที่มีความตึงตัวมากขึ้นนั้นได้ส่งผลกระทบต่อภาคธุรกิจและภาคครัวเรือน ตลาดยังได้แรงหนุนจากอัตราผลตอบแทนพันธบัตรสหรัฐที่ชะลอตัวลง หลังจากกระทรวงการคลังสหรัฐประกาศแผนการประมูลพันธบัตรรัฐบาลที่สอดคล้องกับการคาดการณ์ของนักวิเคราะห์ โดยนักลงทุนให้ความสำคัญกับการประมูลพันธบัตรของกระทรวงการคลังสหรัฐ เพื่อประเมินทิศทางของอัตราผลตอบแทนพันธบัตร สำหรับข้อมูลเศรษฐกิจสหรัฐที่มีการเปิดเผยเมื่อคืนนี้ ออโตเดติก ดาต้า โพรเซสซิ่ง อิงค์ (ADP) เปิดเผยว่า การจ้างงานของภาคเอกชนสหรัฐเพิ่มขึ้น 113,000 ตำแหน่งในเดือนต.ค. หลังจากเพิ่มขึ้น 89,000 ตำแหน่งในเดือนก.ย. สถาบันจัดการด้านอุปทานของสหรัฐ (ISM) เปิดเผยว่า ดัชนีภาคการผลิตของสหรัฐปรับตัวลงสู่ระดับ 46.7 ในเดือนต.ค. จากระดับ 49.0 ในเดือนก.ย. และต่ำกว่าที่นักวิเคราะห์คาดการณ์ที่ระดับ 49.2

	Close	Change	Volume	OI
SET50	855.05	-1.5	1,085,743,600	608,867
S50X23	859.20	0.1	218	167
S50Z23	855.00	-4.0	259,224	621,977
S50F24	854.50	-1.6	32	64
S50H24	852.60	-3.9	27,006	73,616

Source: TQ Pro

	Last	Support	Resistance
SET50	855.05	850	865
S50Z23	855.00	850	865
S50H24	852.60	850	865

Source: Kingsford Securities

Volume by Investors	SET (Million Bath)	Index Futures (Contracts)
Local Institutions	563.31	-2,942
Foreign	-718.25	5,012
Local Investor	178.25	-2,070

ข้อมูลในเอกสารฉบับนี้ รวบรวมมาจากแหล่งข้อมูลที่น่าเชื่อถือ อย่างไรก็ดี บริษัทหลักทรัพย์ คิงส์ฟอร์ด จำกัด (มหาชน) ไม่สามารถที่จะยืนยันหรือรับรองความถูกต้องของข้อมูลเหล่านี้ได้ ไม่ว่าประการใด ๆ บทวิเคราะห์ในเอกสารนี้ จัดทำขึ้นโดยอ้างอิงหลักเกณฑ์ทางวิชาการเกี่ยวกับหลักการวิเคราะห์ และมีได้เป็นการชี้แนะ หรือเสนอแนะให้ซื้อหรือขายหลักทรัพย์ใด ๆ การตัดสินใจซื้อหรือขายหลักทรัพย์ใด ๆ ของผู้อ่าน ไม่ว่าจะเกิดจากการอ่านบทความในเอกสารนี้หรือไม่ก็ตาม ล้วนเป็นผลจากการใช้วิจารณญาณของผู้อ่าน โดยไม่มีส่วนเกี่ยวข้องกับหรือพันธะผูกพันใด ๆ กับ บริษัทหลักทรัพย์ คิงส์ฟอร์ด จำกัด (มหาชน) ไม่ว่ากรณีใด

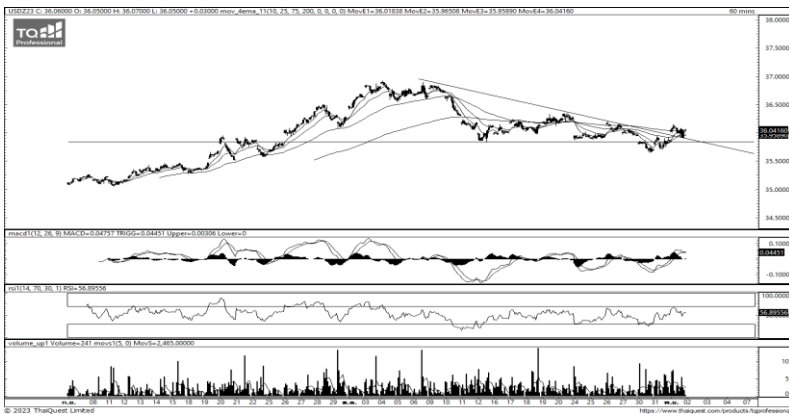
SET50 Index Futures



KINGSFORD

Series	Close	Chg	Vol. Contracts	OI	OI Chg	Theoretical	Basis	Daly Left	LTD
S50X23	859.20	0.1	218	147	20	854.85	4.15	27	29/11/2023
S50Z23	855.00	-4.0	259,224	511,378	110,599	854.64	-0.05	56	28/12/2023
S50F24	854.50	-1.6	32	25	0	854.40	-0.55	89	30/1/2024
S50H24	852.60	-3.9	27,006	61,651	39	853.98	-2.45	147	28/3/2024
S50M24	851.10	-4.0	6,091	25,709	11,965	853.32	-3.95	238	27/6/2024

Currency Futures



ที่มา: Kingsford Research

ภาพการลงทุนระยะสั้น

เข้านี้ dollar index อยู่ที่ 106.37 จุด อ่อนค่าลง 0.48% โดยที่ USDZ23 เมื่อวานนี้ ปิดอ่อนค่าลง 0.31 บาท/ USD ค่าเงินมีในระยะสั้นสามารถกลับมาขึ้นเหนือ EMA ทั้ง 4 เส้น อีกทั้ง ยังทะลุกรอบแนวโน้มขาลงระดับ 1 เดือน ส่วน Indicator สนับสนุนในแนวโน้มขาขึ้น ซึ่งส่งผลให้ในระยะสั้นค่าเงินยังคงเป็นการปรับตัวขึ้น มองกรอบการเคลื่อนไหวของ USDZ23 อยู่ที่แนวรับ 35.90 และมีแนวต้านที่ 36.35 ไข่ 36.00 เป็นเกณฑ์ในการเลือกข้างหากยังสามารถยืนเหนือ 36.00 ได้เปิดสถานะ Long จะเป็นฝั่งได้เปรียบกว่า หากยืนไม่ได้การ Short จะได้เปรียบกว่า

	Last	Change	Volume	OI
USDZ23	36.12	0.29	129	16,894
USDZ23	36.03	0.31	48,022	107,266
USDF24	35.61	-0.03	51	3,511
USDH24	35.74	0.29	1,943	16,809

Source: TQ Pro

	Last	Support	Resistance
RTXUSTB	36.12	36.00	36.20
USDZ23	36.03	35.90	36.35
USDH24	35.74	35.50	35.90

Source: Kingsford Securities

Apichai Raomanachai

Fundamental and Technical Investment Analysis

ID No. 002939 Tel 02-829-6999 Ext 2200

Email : apichai.ra@kfsec.co.th

Nut Kaewborisutsakul

Assistant Investment Analyst

ข้อมูลในเอกสารฉบับนี้ รวบรวมมาจากแหล่งข้อมูลที่น่าเชื่อถือ อย่างไรก็ดี บริษัทหลักทรัพย์ คิงส์ฟอร์ด จำกัด (มหาชน) ไม่สามารถที่จะยืนยันหรือรับรองความถูกต้องของข้อมูลเหล่านี้ได้ ไม่ว่าประการใด ๆ บทวิเคราะห์ในเอกสารนี้ จัดทำขึ้นโดยอ้างอิงหลักเกณฑ์ทางวิชาการเกี่ยวกับหลักการวิเคราะห์ และไม่ได้เป็นการชี้แนะ หรือเสนอแนะให้ซื้อหรือขายหลักทรัพย์ใด ๆ การตัดสินใจซื้อหรือขายหลักทรัพย์ใด ๆ ของผู้อ่าน ไม่ว่าจะเกิดจากการอ่านบทความในเอกสารนี้หรือไม่ก็ตาม ล้วนเป็นผลจากการใช้วิจารณญาณของผู้อ่าน โดยไม่มีส่วนเกี่ยวข้องกับหรือพันธะผูกพันใด ๆ กับ บริษัทหลักทรัพย์ คิงส์ฟอร์ด จำกัด (มหาชน) ไม่ว่ากรณีใด



Most Active Grainer (%chg)

Rank	STOCK	OI	Price Chg (20 Working Days)
1	MAJOR	1,381	12.59%
2	CK	2,097	7.96%
3	RATCH	2,099	6.61%
4	BPP	478	4.44%
5	SPCG	451	2.42%
6	BTS	8,508	2.08%
7	TTW	1,132	0.56%
8	TVO	526	0.48%
9	QH	8,190	0.00%
10	GFPT	2,606	0.00%
11	UNIQ	3,140	0.00%
12	STA	1,372	-0.70%
13	BH	1,077	-1.89%
14	BANPU	76,217	-1.95%
15	PLANB	11,865	-2.37%
16	LPN	1,469	-2.45%
17	EASTW	197	-2.79%
18	TOP	1,628	-3.13%
19	BCPG	9,719	-3.76%
20	LH	26,972	-3.87%
21	IRPC	33,609	-4.00%
22	IVL	8,222	-4.00%
23	AMATA	1,359	-4.02%
24	CHG	5,785	-4.27%
25	EPG	3,212	-4.41%
26	AEONTS	182	-4.52%
27	AOT	6,799	-4.64%
28	OSP	2,465	-4.80%
29	TIPL	3,148	-4.90%
30	CRC	2,435	-5.13%

Top Gainers OI (%chg)

STOCK	OI	%Daily Top OI Change	STOCK	OI	%5 Day Top OI Change
BLA	2,467	148.94%	SPCG	451	1354.84%
BCH	3,523	38.54%	INTUCH	1,863	25.03%
ADVANC	3,105	0.52%	AP	1,214	3.50%
QH	8,190	0.02%	TVO	526	0.00%
SPCG	451	0.00%	BAY	419	-0.95%
BAY	419	0.00%	DELTA	2,356	-7.79%
TVO	526	0.00%	SGP	2,020	-11.71%
KTC	68,534	-0.24%	LH	26,972	-18.37%
AP	1,214	-0.25%	RS	57,941	-18.95%
TOA	558	-0.36%	CK	2,097	-19.07%
CK	2,097	-0.47%	SCC	5,433	-22.32%
CENDEL	1,719	-1.21%	PSH	883	-25.30%
SPRC	5,443	-1.23%	THANI	10,397	-25.34%
DELTA	2,356	-4.27%	SPRC	5,443	-27.86%
SGP	2,020	-4.67%	HMPRO	11,172	-30.51%

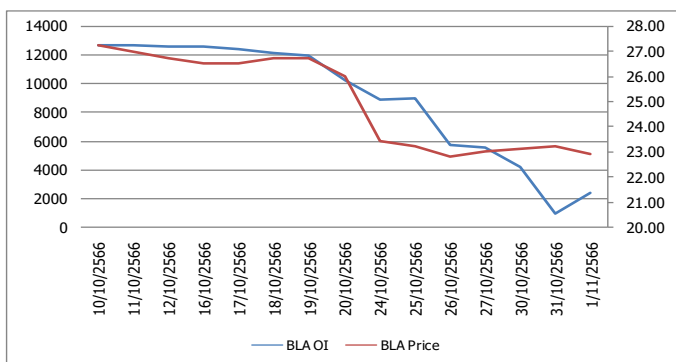
Source: TQ Pro

Top Loser OI (%chg)

STOCK	OI	%Daily Top OI Change	STOCK	OI	%5 Day Top OI Change
BLAND	21,458	-84.27%	BEC	1,178	-94.64%
MAJOR	1,381	-73.23%	BLAND	21,458	-89.97%
EASTW	197	-71.94%	MAJOR	1,381	-87.00%
STPI	10,909	-58.80%	S	4,730	-85.72%
S	4,730	-55.92%	STPI	10,909	-82.94%
KTB	13,448	-52.99%	BPP	478	-79.78%
ORI	4,549	-52.73%	BEAUTY	8,940	-79.73%
THCOM	3,052	-51.39%	ERW	1,417	-76.29%
LPN	1,469	-50.54%	GFPT	2,606	-75.07%
TRUE	11,110	-50.15%	THCOM	3,052	-74.38%
CKP	6,708	-47.41%	BCPG	9,719	-74.00%
BPP	478	-45.56%	BLA	2,467	-72.72%
AEONTS	182	-43.13%	EASTW	197	-71.86%
BEM	12,492	-41.92%	IVL	8,222	-69.22%
ERW	1,417	-41.47%	UNIQ	3,140	-69.19%

หุ้นที่มีทิศทาง ราคาและ OI ที่น่าจับตามอง

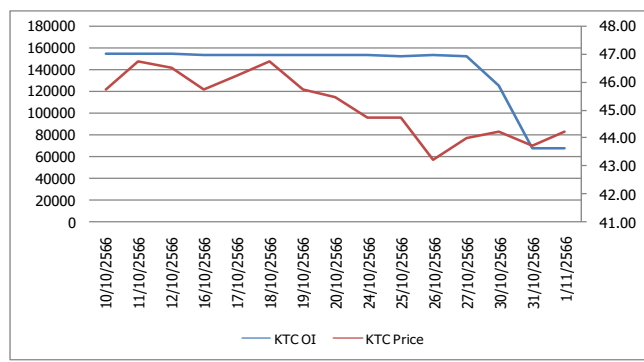
OI Trend BLA



Recommend : Short
Support : 22.50

Resistance : 23.20
Stop-Loss : 22.50

OI Trend KTC



Recommend : Long
Support : 43.75

Resistance : 44.50
Stop-Loss : 43.50

Source: KINGSFORD

APICHA RAOMANACHAI No. 002939
NUT KAEWBORISUTSAKUL Asst. Derivatives Analyst

ข้อมูลในเอกสารฉบับนี้ รวมรวมมาจากแหล่งข้อมูลที่น่าเชื่อถือ อย่างไรก็ตาม บริษัทหลักทรัพย์ คิงส์ฟอร์ด จำกัด (มหาชน) ไม่สามารถที่จะยืนยันหรือรับรองความถูกต้องของข้อมูลเหล่านี้ได้ ไม่ว่าประการใด ๆ บทวิเคราะห์ในเอกสารนี้ จัดทำขึ้นโดยอ้างอิงถึงแหล่งข่าวที่ทางวิชาการเกี่ยวกับหลักการวิเคราะห์ และมีได้เป็นการชี้แนะ หรือเสนอแนะให้ซื้อหรือขายหลักทรัพย์ใด ๆ การตัดสินใจซื้อหรือขายหลักทรัพย์ใด ๆ ของผู้อ่าน ไม่ว่าจะเกิดจากการอ่านบทความในเอกสารนี้หรือไม่ก็ตาม ล้วนเป็นผลจากการใช้วิจารณญาณของผู้อ่าน โดยไม่มีส่วนเกี่ยวข้องกับหรือหนี้ของคิงส์ฟอร์ด จำกัด (มหาชน) ไม่ควรกรณีใด

Short Sales



KINGSFORD

มูลค่าการขายชอร์ต ณ วันที่ 31 ตุลาคม 2566

หลักทรัพย์	ปริมาณหุ้นที่ขายชอร์ต (หุ้น)	มูลค่าการขายชอร์ต (บาท)	%เทียบมูลค่าซื้อขายตลาดรวม
7UP	641,800	251,600	7.74%
AAI	343,000	1,204,274	2.52%
AAV	7,076,600	13,366,123	9.24%
AAV-R	1,001,800	1,883,277	1.31%
ACC	72,900	34,263	4.58%
ACE	136,600	195,986	3.20%
ADVANC	764,900	169,725,900	10.34%
ADVANC-R	326,900	72,346,500	4.42%
AEONTS	1,000	146,000	1.02%
AEONTS-R	13,000	1,898,850	13.32%
AH	248,800	7,137,225	14.16%
AH-R	20,200	579,775	1.15%
AIT	85,100	368,146	18.74%
AMATA	1,888,800	45,699,390	14.77%
AMATA-R	990,700	23,868,580	7.75%
AOT	760,700	50,914,250	8.67%
AOT-R	714,400	47,605,900	8.15%
AP	647,800	7,091,230	3.79%
AP-R	392,700	4,265,700	2.30%
ASIAN	16,900	106,020	1.76%
ASK	6,600	134,860	1.86%
ASW	3,700	31,820	0.80%
AU	14,700	135,975	5.31%
AU-R	16,400	152,290	5.92%
AUCT	116,500	1,163,130	15.96%
AUCT-R	19,400	192,725	2.66%
AURA	4,400	69,520	0.57%
AURA-R	8,800	137,660	1.13%
AWC	4,203,300	14,494,858	11.21%
AWC-R	7,685,900	26,489,846	20.49%
BA	475,300	6,489,750	10.42%
BA-R	122,200	1,672,340	2.68%
BAFS-R	6,300	163,800	2.23%
BAM	523,000	4,666,225	11.25%
BAM-R	1,137,600	10,096,245	24.46%
BANPU	3,950,400	29,704,700	7.42%
BANPU-R	3,499,000	26,182,500	6.57%
BAY	137,000	3,928,950	20.12%
BAY-R	17,200	493,225	2.53%
BBGI	16,200	65,448	7.26%
BBIK	5,900	600,950	7.60%
BBIK-R	10,400	1,063,400	13.40%
BBL	500,500	79,243,950	8.11%
BBL-R	10,900	1,729,800	0.18%
BCH	416,100	8,325,710	3.54%
BCH-R	542,100	10,821,430	4.61%
BCP	672,200	27,342,300	11.64%
BCP-R	417,700	16,970,475	7.24%
BCPG	124,700	1,110,520	4.41%
BCPG-R	72,300	645,485	2.56%
BDMS	5,271,500	139,693,250	25.20%
BDMS-R	179,800	4,764,025	0.86%
BE8	156,400	4,336,500	5.09%
BEAUTY	693,900	315,197	7.81%
BEC	218,200	1,183,440	7.69%

ข้อมูลในเอกสารฉบับนี้ รวบรวมมาจากแหล่งข้อมูลที่เชื่อถือได้ อย่างไรก็ตาม บริษัทหลักทรัพย์ คิงส์ฟอร์ด จำกัด (มหาชน) ไม่สามารถที่จะยืนยันหรือรับรองความถูกต้องของข้อมูลเหล่านี้ได้ ไม่ว่าประการใด ๆ บทวิเคราะห์นี้ออกสารนี้ จัดทำขึ้นโดยอ้างอิงหลักเกณฑ์ทางวิชาการเกี่ยวกับหลักการวิเคราะห์ และมีได้เป็นการชี้แนะ หรือเสนอแนะให้ซื้อหรือขายหลักทรัพย์ใด ๆ การตัดสินใจซื้อหรือขายหลักทรัพย์ใด ๆ ของผู้อ่าน ไม่ว่าจะเกิดจากการอ่านบทความในเอกสารนี้หรือไม่ก็ตาม ล้วนเป็นผลจากการใช้วิจารณญาณของผู้อ่าน โดยไม่มีส่วนเกี่ยวข้องกับหรือพันธะผูกพันใด ๆ กับ บริษัทหลักทรัพย์ คิงส์ฟอร์ด จำกัด (มหาชน) ไม่ว่ากรณีใด

Short Sales



KINGSFORD

มูลค่าการขายชอร์ต ณ วันที่ 31 ตุลาคม 2566

หลักทรัพย์	ปริมาณหุ้นที่ขายชอร์ต (หุ้น)	มูลค่าการขายชอร์ต (บาท)	%เทียบมูลค่าซื้อขายตลาดรวม
BEC-R	198,900	1,069,230	7.01%
BEM	7,292,600	57,915,435	16.73%
BEM-R	4,027,600	31,806,410	9.24%
BGC	10,100	88,375	13.07%
BGRIM	976,300	21,780,830	3.29%
BGRIM-R	529,100	11,762,990	1.78%
BH	132,700	34,327,700	5.72%
BH-R	107,900	28,011,700	4.65%
BJC	132,300	3,707,200	4.17%
BJC-R	173,400	4,852,075	5.46%
BLA	168,000	3,865,480	6.90%
BLA-R	105,000	2,405,130	4.31%
BLAND	691,900	470,492	13.69%
BLAND-R	48,000	32,640	0.95%
BPP	20,000	280,000	4.31%
BPP-R	9,400	131,980	2.02%
BRI	33,600	250,050	1.52%
BTG	200,800	4,125,590	19.98%
BTG-R	188,100	3,846,360	18.71%
BTS	1,963,800	14,563,545	14.92%
BTS-R	2,193,500	16,206,895	16.66%
BYD	1,255,600	5,342,526	3.16%
BYD-R	246,500	1,140,990	0.62%
CBG	114,400	7,741,050	2.16%
CBG-R	416,900	28,102,475	7.88%
CCET	47,800	72,178	8.28%
CENTEL	92,100	4,123,475	3.12%
CENTEL-R	177,800	7,966,050	6.02%
CHAYO	223,200	1,236,525	11.31%
CHG	2,329,000	7,238,332	12.45%
CHG-R	1,687,800	5,273,088	9.02%
CK	221,400	4,792,750	9.42%
CK-R	195,300	4,233,890	8.31%
CKP	1,199,900	3,611,840	17.70%
CKP-R	1,240,000	3,749,826	18.29%
COM7	2,175,700	58,706,525	14.10%
CPALL	802,500	44,376,725	7.55%
CPALL-R	894,900	49,435,375	8.42%
CPAXT	298,900	8,369,200	6.41%
CPAXT-R	76,900	2,153,075	1.65%
CPF	595,000	10,977,010	5.21%
CPF-R	585,000	10,800,290	5.12%
CPN	109,600	6,827,850	1.97%
CPN-R	850,200	52,803,625	15.31%
CRC	2,413,000	89,586,550	10.08%
CRC-R	4,819,800	177,582,125	20.14%
CV	44,800	27,776	3.00%
DCC	302,400	470,707	3.45%
DCC-R	245,900	383,194	2.80%
DELTA	485,300	38,821,500	3.84%
DELTA-R	726,700	58,193,150	5.75%
DITTO	335,800	7,293,470	12.11%
DITTO-R	243,700	5,314,480	8.79%
DMT	245,600	2,929,440	24.38%
DMT-R	61,800	737,230	6.13%

ข้อมูลในเอกสารฉบับนี้ รวบรวมมาจากแหล่งข้อมูลที่น่าเชื่อถือ อย่างไรก็ตาม บริษัทหลักทรัพย์ คิงส์ฟอร์ด จำกัด (มหาชน) ไม่สามารถที่จะยืนยันหรือรับรองความถูกต้องของข้อมูลเหล่านี้ได้ ไม่ว่าประการใด ๆ บทวิเคราะห์ในเอกสารนี้ จัดทำขึ้นโดยอ้างอิงหลักเกณฑ์ทางวิชาการเกี่ยวกับหลักการวิเคราะห์ และมีได้เป็นการชี้แนะ หรือเสนอแนะให้ซื้อหรือขายหลักทรัพย์ใด ๆ การตัดสินใจหรือซื้อขายหลักทรัพย์ใด ๆ ของผู้อ่าน ไม่ว่าจะเกิดจากการอ่านบทความในเอกสารนี้หรือไม่ก็ตาม ล้วนเป็นผลจากการใช้วิจารณญาณของผู้อ่าน โดยไม่มีส่วนเกี่ยวข้องกับหรือพึ่งพิงผูกพันใด ๆ กับ บริษัทหลักทรัพย์ คิงส์ฟอร์ด จำกัด (มหาชน) ไม่ว่ากรณีใด

Short Sales



KINGSFORD

มูลค่าการขายชอร์ต ณ วันที่ 31 ตุลาคม 2566

หลักทรัพย์	ปริมาณหุ้นที่ขายชอร์ต (หุ้น)	มูลค่าการขายชอร์ต (บาท)	%เทียบมูลค่าซื้อขายตลาดรวม
DOHOME	403,000	4,466,030	9.16%
DOHOME-R	65,000	724,300	1.48%
DRT	7,000	54,250	2.84%
DUSIT	9,200	68,710	2.52%
EA	1,435,800	60,357,150	7.86%
EA-R	978,300	41,250,375	5.36%
EGCO	33,500	4,072,400	4.69%
EGCO-R	112,500	13,666,900	15.75%
EKH	147,300	1,134,190	24.35%
EKH-R	12,200	93,330	2.02%
EPG	14,500	94,680	2.19%
EPG-R	157,800	1,027,780	23.83%
ERW	1,007,200	5,182,630	13.42%
ERW-R	40,000	207,185	0.53%
ETC	37,900	100,350	0.51%
FORTH	45,900	1,044,930	3.67%
FORTH-R	41,900	951,950	3.35%
FSMART	114,100	890,200	13.28%
FSMART-R	6,800	52,735	0.79%
GFPT	99,000	991,910	8.59%
GFPT-R	47,800	478,000	4.15%
GLOBAL	709,300	11,133,420	6.31%
GLOBAL-R	353,100	5,533,480	3.14%
GPSC	434,500	16,916,750	4.72%
GPSC-R	670,100	26,048,475	7.28%
GULF	1,122,200	48,247,250	13.28%
GULF-R	579,300	24,945,600	6.86%
GUNKUL	2,600,400	6,002,688	4.51%
GUNKUL-R	5,384,000	12,423,558	9.34%
HANA	268,200	14,289,450	2.06%
HANA-R	13,500	718,875	0.10%
HENG	45,500	90,495	1.03%
HMPRO	1,995,600	23,702,950	6.56%
HMPRO-R	3,576,300	42,456,770	11.75%
HTC	12,200	189,170	3.89%
HTC-R	7,100	110,410	2.26%
HUMAN	17,700	167,730	3.79%
ICHI	151,000	2,287,330	3.17%
ICHI-R	123,100	1,863,510	2.59%
III	45,300	468,570	1.64%
ILM	4,800	107,400	2.38%
ILM-R	4,700	105,350	2.33%
INTUCH	141,100	9,951,300	4.59%
INTUCH-R	557,400	39,394,500	18.13%
IRPC	3,364,600	6,477,152	11.09%
IRPC-R	4,815,600	9,281,424	15.88%
ITC	39,100	736,700	0.30%
ITC-R	47,700	898,270	0.36%
ITD	121,300	149,841	4.72%
ITD-R	267,200	328,805	10.40%
IVL	881,300	21,038,630	3.47%
IVL-R	1,400,100	33,487,850	5.51%
JAS-R	320,400	647,208	5.89%
JMART	1,430,000	23,547,940	11.89%

ข้อมูลในเอกสารฉบับนี้ รวบรวมมาจากแหล่งข้อมูลที่เชื่อถือได้ อย่างไรก็ตาม บริษัทหลักทรัพย์ คิงส์ฟอร์ด จำกัด (มหาชน) ไม่สามารถที่จะยืนยันหรือรับรองความถูกต้องของข้อมูลเหล่านี้ได้ ไม่ว่าประการใด ๆ บทวิเคราะห์ในเอกสารนี้ จัดทำขึ้นโดยอ้างอิงหลักเกณฑ์ทางวิชาการเกี่ยวกับหลักการวิเคราะห์ และมีได้เป็นการชี้แนะ หรือเสนอแนะให้ซื้อหรือขายหลักทรัพย์ใด ๆ การตัดสินใจซื้อหรือขายหลักทรัพย์ใด ๆ ของผู้อ่าน ไม่ว่าจะเกิดจากการอ่านบทความในเอกสารนี้หรือไม่ก็ตาม ล้วนเป็นผลจากการใช้วิจารณญาณของผู้อ่าน โดยไม่มีส่วนเกี่ยวข้องกับหรือพันธะผูกพันใด ๆ กับ บริษัทหลักทรัพย์ คิงส์ฟอร์ด จำกัด (มหาชน) ไม่ว่ากรณีใด

Short Sales



KINGSFORD

มูลค่าการขายชอร์ต ณ วันที่ 31 ตุลาคม 2566

หลักทรัพย์	ปริมาณหุ้นที่ขายชอร์ต (หุ้น)	มูลค่าการขายชอร์ต (บาท)	%เทียบมูลค่าซื้อขายตลาดรวม
JMART-R	433,200	7,247,430	3.60%
JMT	827,900	24,537,675	5.23%
JMT-R	131,900	4,070,475	0.83%
JTS	9,500	312,825	2.14%
JTS-R	1,300	42,850	0.29%
KAMART	55,000	604,090	1.32%
KBANK	539,300	71,127,650	6.25%
KBANK-R	372,700	49,263,500	4.32%
KCE	972,400	50,206,075	11.19%
KCE-R	949,200	48,871,675	10.92%
KEX	161,800	774,040	8.64%
KEX-R	128,100	600,562	6.84%
KGI	14,000	61,600	6.00%
KKP	176,300	8,614,550	5.08%
KKP-R	346,600	16,895,850	9.98%
KLINIQU	1,300	47,775	0.37%
KSL	334,600	961,316	6.51%
KSL-R	180,400	518,260	3.51%
KTB	4,623,300	87,405,380	18.74%
KTB-R	1,895,000	35,834,560	7.68%
KTC	397,400	17,235,750	14.52%
KTC-R	622,500	26,992,350	22.75%
LANNA	21,700	321,160	5.18%
LANNA-R	12,300	182,040	2.93%
LH	2,133,700	16,197,430	7.49%
LH-R	6,203,100	46,839,490	21.77%
LHFG	146,100	144,639	6.86%
LPN	19,900	79,202	1.29%
M	40,100	1,622,475	2.92%
M-CHAI	100	5,750	0.44%
M-R	73,300	2,963,175	5.33%
MAJOR	130,100	1,960,900	2.37%
MAJOR-R	308,200	4,629,750	5.63%
MASTER	123,600	5,204,550	9.05%
MASTER-R	6,400	267,200	0.47%
MBK	181,700	2,927,760	14.45%
MBK-R	59,800	965,650	4.76%
MC	112,000	1,372,550	5.96%
MC-R	76,200	929,510	4.05%
MDX	2,000	5,880	19.80%
MEB-R	10,400	323,050	2.22%
MEGA	71,600	2,919,000	2.18%
MEGA-R	240,100	9,777,200	7.32%
MINT	1,930,900	54,398,000	21.96%
MINT-R	1,049,700	29,439,650	11.94%
MOSHI-R	200	9,800	0.02%
MTC	327,500	11,806,875	3.87%
MTC-R	643,600	23,186,950	7.60%
NCAP	789,100	2,171,756	13.72%
NER	162,400	742,062	5.48%
NER-R	79,900	364,406	2.69%
NEX	569,000	5,139,580	5.51%
NEX-R	309,500	2,787,930	3.00%
NOBLE	97,000	339,730	16.78%

ข้อมูลในเอกสารฉบับนี้ รวบรวมมาจากแหล่งข้อมูลที่เชื่อถือได้ อย่างไรก็ตาม บริษัทหลักทรัพย์ คิงส์ฟอร์ด จำกัด (มหาชน) ไม่สามารถที่จะยืนยันหรือรับรองความถูกต้องของข้อมูลเหล่านี้ได้ ไม่ว่าประการใด ๆ บทวิเคราะห์ในเอกสารนี้ จัดทำขึ้นโดยอ้างอิงหลักเกณฑ์ทางวิชาการเกี่ยวกับหลักการวิเคราะห์ และมีได้เป็นการชี้แนะ หรือเสนอแนะให้ซื้อหรือขายหลักทรัพย์ใด ๆ การตัดสินใจซื้อหรือขายหลักทรัพย์ใด ๆ ของผู้อ่าน ไม่ว่าจะเกิดจากการอ่านบทความในเอกสารนี้หรือไม่ก็ตาม ล้วนเป็นผลจากการใช้วิจารณญาณของผู้อ่าน โดยไม่มีส่วนเกี่ยวข้องกับหรือพึ่งพิงผูกพันใด ๆ กับ บริษัทหลักทรัพย์ คิงส์ฟอร์ด จำกัด (มหาชน) ไม่ว่ากรณีใด

Short Sales



KINGSFORD

มูลค่าการขายชอร์ต ณ วันที่ 31 ตุลาคม 2566

หลักทรัพย์	ปริมาณหุ้นที่ขายชอร์ต (หุ้น)	มูลค่าการขายชอร์ต (บาท)	%เทียบมูลค่าซื้อขายตลาดรวม
NRF	174,600	973,215	4.89%
NSL	8,400	153,060	1.29%
NTV	300	11,250	1.32%
NUSA	76,900	27,684	1.08%
ONEE	448,000	1,657,576	19.00%
ONEE-R	54,100	200,690	2.29%
OR	3,106,900	55,630,180	13.02%
OR-R	986,900	17,733,080	4.14%
ORI	1,507,000	13,611,225	8.24%
ORI-R	1,608,800	14,607,015	8.79%
OSP	218,100	5,148,490	3.13%
OSP-R	572,500	13,440,140	8.22%
OTO	147,000	92,187	2.24%
PLANB	616,400	5,038,125	5.58%
PLANB-R	81,200	669,555	0.74%
PLAT	118,400	344,552	11.45%
PM	29,200	243,575	12.64%
PR9	8,400	134,400	8.20%
PR9-R	10,200	162,660	9.95%
PRIME	126,700	65,884	1.37%
PRM	806,500	4,909,905	26.85%
PRM-R	379,100	2,300,940	12.62%
PSH	39,500	493,750	4.30%
PSH-R	23,600	297,340	2.57%
PSL	381,000	3,213,365	8.29%
PSL-R	352,800	2,974,485	7.68%
PTG	221,900	1,804,190	4.13%
PTG-R	854,200	6,912,985	15.91%
PTL	15,200	151,115	3.50%
PTL-R	6,900	68,385	1.59%
PTT	6,046,600	200,409,400	22.16%
PTT-R	550,300	18,159,975	2.02%
PTTEP	629,700	103,981,850	5.22%
PTTEP-R	2,873,700	473,379,700	23.84%
PTTGC	807,100	27,983,675	6.50%
PTTGC-R	1,044,300	36,070,325	8.41%
QH-R	1,100	2,442	0.01%
RABBIT	2,415,300	1,245,956	10.13%
RAM	1,800	71,800	2.62%
RAM-R	17,200	686,925	25.04%
RATCH	677,300	21,744,075	19.99%
RATCH-R	141,500	4,527,625	4.18%
RBF	101,400	1,101,420	8.16%
RBF-R	102,600	1,109,940	8.26%
RCL	157,800	3,106,590	10.79%
RCL-R	173,000	3,437,120	11.83%
RJH	6,400	165,800	2.28%
RJH-R	600	15,450	0.21%
ROJNA	233,400	1,353,115	1.86%
RS	112,000	1,515,080	16.46%
RS-R	16,100	216,910	2.37%
S	123,600	110,069	3.87%
SABINA	112,800	2,780,050	16.27%
SABINA-R	9,600	236,680	1.38%
SABUY	213,100	1,074,800	1.43%
SABUY-R	421,000	2,171,795	2.83%

ข้อมูลในเอกสารฉบับนี้ รวบรวมมาจากแหล่งข้อมูลที่เชื่อถือได้ อย่างไรก็ตาม บริษัทหลักทรัพย์ คิงส์ฟอร์ด จำกัด (มหาชน) ไม่สามารถที่จะยืนยันหรือรับรองความถูกต้องของข้อมูลเหล่านี้ได้ ไม่ว่าประการใด ๆ บทวิเคราะห์ในเอกสารนี้ จัดทำขึ้นโดยอ้างอิงหลักเกณฑ์ทางวิชาการเกี่ยวกับหลักการวิเคราะห์ และมีได้เป็นการชี้แนะ หรือเสนอแนะให้ซื้อหรือขายหลักทรัพย์ใด ๆ การตัดสินใจซื้อหรือขายหลักทรัพย์ใด ๆ ของผู้อ่าน ไม่ว่าจะเกิดจากการอ่านบทความในเอกสารนี้หรือไม่ก็ตาม ล้วนเป็นผลจากการใช้วิจารณญาณของผู้อ่าน โดยไม่มีส่วนเกี่ยวข้องกับหรือพึ่งพิงผูกพันใด ๆ กับ บริษัทหลักทรัพย์ คิงส์ฟอร์ด จำกัด (มหาชน) ไม่ว่ากรณีใด

Short Sales



KINGSFORD

มูลค่าการขายขอร์ต ณ วันที่ 31 ตุลาคม 2566

หลักทรัพย์	ปริมาณหุ้นที่ขายขอร์ต (หุ้น)	มูลค่าการขายขอร์ต (บาท)	%เทียบมูลค่าซื้อขายตลาดรวม
SAK	24,800	100,062	4.15%
SAMART	14,800	65,338	2.40%
SAMART-R	1,900	8,470	0.31%
SAPPE	500	38,875	0.16%
SAPPE-R	25,900	1,977,425	8.10%
SAT	35,800	633,660	8.80%
SAWAD	342,100	14,347,850	4.31%
SAWAD-R	743,200	31,070,950	9.37%
SC	502,100	1,731,936	5.54%
SC-R	888,800	3,068,682	9.81%
SCB	64,700	6,357,525	0.50%
SCB-R	993,200	97,579,500	7.60%
SCC	54,700	15,814,800	4.29%
SCC-R	142,300	41,074,300	11.15%
SCCC	900	119,250	1.69%
SCGP	403,100	14,330,675	8.53%
SCGP-R	948,800	33,709,575	20.07%
SGC	182,500	232,444	2.18%
SGC-R	6,300	8,064	0.08%
SGP	15,000	118,500	5.84%
SGP-R	2,700	21,375	1.05%
SHR	770,000	1,794,820	37.68%
SHR-R	188,400	439,368	9.22%
SINGER	547,000	4,869,380	4.34%
SIRI	9,701,100	14,861,299	13.31%
SIRI-R	6,418,900	9,835,180	8.81%
SIS	3,100	58,280	1.39%
SISB	102,200	3,031,625	8.90%
SISB-R	94,800	2,798,375	8.25%
SJWD	126,100	1,429,160	2.35%
SJWD-R	14,800	166,310	0.28%
SKR	2,300	23,920	2.07%
SKY	97,100	2,627,650	3.57%
SMPC	26,700	283,020	25.07%
SNC	2,300	22,425	1.49%
SNNP	71,100	1,156,930	3.23%
SNNP-R	154,500	2,512,780	7.03%
SPA	23,900	284,410	2.51%
SPA-R	29,100	346,850	3.05%
SPALI	563,400	10,329,290	9.64%
SPALI-R	181,100	3,308,250	3.10%
SPCG	13,800	175,260	1.96%
SPCG-R	9,000	114,950	1.28%
SPRC	505,100	3,748,525	3.32%
SPRC-R	1,545,100	11,445,645	10.15%
SSP	1,200	6,900	0.86%
STA	288,100	4,081,840	4.36%
STA-R	1,053,100	14,891,840	15.92%
STANLY	3,300	589,900	10.93%
STANLY-R	3,600	643,850	11.92%
STEC	545,400	4,668,750	7.31%
STEC-R	568,200	4,846,360	7.61%
STGT	433,500	2,528,350	11.24%
STGT-R	251,400	1,460,375	6.52%
STPI	30,100	82,474	4.88%
SUPER	1,264,500	531,090	10.45%

ข้อมูลในเอกสารฉบับนี้ รวบรวมมาจากแหล่งข้อมูลที่เชื่อถือได้ อย่างไรก็ตาม บริษัทหลักทรัพย์ คิงส์ฟอร์ด จำกัด (มหาชน) ไม่สามารถที่จะยืนยันหรือรับรองความถูกต้องของข้อมูลเหล่านี้ได้ ไม่ว่าประการใด ๆ บทวิเคราะห์ในเอกสารนี้ จัดทำขึ้นโดยอ้างอิงหลักเกณฑ์ทางวิชาการเกี่ยวกับหลักการวิเคราะห์ และมีได้เป็นการชี้แนะหรือเสนอแนะให้ซื้อหรือขายหลักทรัพย์ใด ๆ การตัดสินใจซื้อหรือขายหลักทรัพย์ใด ๆ ของผู้อ่าน ไม่ว่าจะเกิดจากการอ่านบทความในเอกสารนี้หรือไม่ก็ตาม ล้วนเป็นผลจากการใช้วิจารณญาณของผู้อ่าน โดยไม่มีส่วนเกี่ยวข้องกับหรือพึ่งพิงผูกพันใด ๆ กับ บริษัทหลักทรัพย์ คิงส์ฟอร์ด จำกัด (มหาชน) ไม่ว่ากรณีใด

Short Sales



KINGSFORD

มูลค่าการขายชอร์ต ณ วันที่ 31 ตุลาคม 2566

	ปริมาณหุ้นที่ขายชอร์ต (หุ้น)	มูลค่าการขายชอร์ต (บาท)	%เทียบมูลค่าซื้อขายตลาดรวม
SUPER-R	89,100	37,422	0.74%
SUSCO	93,000	421,322	0.36%
SYNEX	8,900	82,950	3.78%
TASCO	323,700	6,010,460	4.96%
TASCO-R	301,500	5,570,870	4.62%
TCAP	148,200	7,274,275	6.24%
TCAP-R	192,100	9,439,850	8.09%
TEAMG	389,100	1,820,984	16.97%
TFG	92,100	298,960	2.74%
TFG-R	248,800	804,050	7.40%
THANI	1,245,700	3,499,084	33.01%
THANI-R	298,900	839,670	7.92%
THCOM	349,200	4,365,610	12.16%
THCOM-R	34,600	432,150	1.21%
THG	10,900	676,575	3.26%
THG-R	30,500	1,891,025	9.11%
TIDLOR	1,121,700	21,417,120	7.48%
TIDLOR-R	2,780,000	52,961,450	18.55%
TIPH	85,000	2,804,900	16.31%
TIPH-R	15,700	517,400	3.01%
TISCO	121,300	11,699,900	4.07%
TISCO-R	895,600	86,212,725	30.03%
TKC	6,400	124,050	3.41%
TKN	364,600	3,785,250	8.84%
TKN-R	6,200	63,860	0.15%
TKS	2,700	17,550	0.59%
TLI	1,659,000	18,129,160	16.58%
TLI-R	24,600	268,140	0.25%
TMT	2,600	15,730	8.10%
TOA	67,700	1,449,320	4.56%
TOA-R	105,100	2,241,330	7.07%
TOP	812,900	38,458,125	8.56%
TOP-R	700,200	33,063,625	7.38%
TPIPL	290,200	398,278	7.55%
TPIPL-R	149,600	205,055	3.89%
TPIPP	67,900	222,712	3.03%
TPIPP-R	95,000	310,428	4.24%
TQM	15,900	482,725	2.55%
TQM-R	14,000	420,100	2.24%
TRUE	9,459,300	56,083,430	4.90%
TRUE-R	9,837,700	58,353,915	5.10%
TSE	53,500	91,231	4.25%
TTA	223,900	1,140,890	8.16%
TTA-R	261,500	1,323,490	9.53%
TTB	14,588,000	24,480,330	10.92%
TTB-R	2,253,100	3,787,121	1.69%
TTCL	66,000	244,472	17.85%
TTW	141,000	1,269,000	10.87%
TTW-R	181,600	1,634,400	14.00%
TU	1,310,000	17,485,390	8.34%
TU-R	893,600	11,929,600	5.69%
TVO-R	14,200	301,940	3.87%
UBE	234,600	191,157	4.33%
UVAN	8,300	68,725	3.91%
VGI	2,036,300	3,960,719	8.90%
VGI-R	2,135,900	4,123,799	9.34%

ข้อมูลในเอกสารฉบับนี้ รวบรวมมาจากแหล่งข้อมูลที่เชื่อถือได้ อย่างไรก็ตาม บริษัทหลักทรัพย์ คิงส์ฟอร์ด จำกัด (มหาชน) ไม่สามารถที่จะยืนยันหรือรับรองความถูกต้องของข้อมูลเหล่านี้ได้ ไม่ว่าประการใด ๆ บทวิเคราะห์ในเอกสารนี้ จัดทำขึ้นโดยอ้างอิงหลักเกณฑ์ทางวิชาการเกี่ยวกับหลักการวิเคราะห์ และมีได้เป็นการชี้แนะ หรือเสนอแนะให้ซื้อหรือขายหลักทรัพย์ใด ๆ การตัดสินใจซื้อหรือขายหลักทรัพย์ใด ๆ ของผู้อ่าน ไม่ว่าจะเกิดจากการอ่านบทความในเอกสารนี้หรือไม่ก็ตาม ล้วนเป็นผลจากการใช้วิจารณญาณของผู้อ่าน โดยไม่มีส่วนเกี่ยวข้องกับหรือพึ่งพิงผูกพันใด ๆ กับ บริษัทหลักทรัพย์ คิงส์ฟอร์ด จำกัด (มหาชน) ไม่ว่ากรณีใด

Short Sales



KINGSFORD

มูลค่าการขายชอร์ต ณ วันที่ 31 ตุลาคม 2566

	ปริมาณหุ้นที่ขายชอร์ต (หุ้น)	มูลค่าการขายชอร์ต (บาท)	%เทียบมูลค่าซื้อขายตลาดรวม
VIBHA	12,000	24,240	0.69%
VIBHA-R	170,700	342,780	9.78%
WARRIX	5,400	43,200	1.31%
WHA	11,399,800	58,509,040	12.85%
WHA-R	3,733,400	19,130,130	4.21%
WHAUP	57,700	209,334	6.08%
WICE	58,700	357,045	15.15%
WORK	13,000	140,020	1.69%
XO	76,500	2,374,800	6.26%
XPG	1,221,800	1,093,616	3.84%
XPG-R	271,000	244,861	0.85%

หมายเหตุ - ไม่รวมรายการขายชอร์ตของสมาชิกที่เป็นผู้ร่วมค้ำหน่วยลงทุนหรือผู้ดูแลสภาพคล่องของหน่วยลงทุนของกองทุนรวมอีทีเอฟเพื่อบัญชีบริษัทประเภทเพื่อทำกำไรจากส่วนต่างของราคาหรือเพื่อดูแลสภาพคล่อง แล้วแต่กรณี

ข้อมูลในเอกสารฉบับนี้ รวบรวมมาจากแหล่งข้อมูลที่เชื่อถือ อย่างไรก็ดี บริษัทหลักทรัพย์ คิงส์ฟอร์ด จำกัด (มหาชน) ไม่สามารถที่จะยืนยันหรือรับรองความถูกต้องของข้อมูลเหล่านี้ได้ ไม่ว่าประการใด ๆ บทวิเคราะห์ในเอกสารนี้ จัดทำขึ้นโดยอ้างอิงหลักเกณฑ์ทางวิชาการเกี่ยวกับหลักการวิเคราะห์ และมีได้เป็นการชี้แนะ หรือเสนอแนะให้ซื้อหรือขายหลักทรัพย์ใด ๆ การตัดสินใจซื้อหรือขายหลักทรัพย์ใด ๆ ของผู้อ่าน ไม่ว่าจะเกิดจากการอ่านบทความในเอกสารนี้หรือไม่ก็ตาม ล้วนเป็นผลจากการใช้วิจารณญาณของผู้อ่าน โดยไม่มีส่วนเกี่ยวข้องกับหรือพึ่งพิงผูกพันใด ๆ กับ บริษัทหลักทรัพย์ คิงส์ฟอร์ด จำกัด (มหาชน) ไม่วากรณีใด

Stock Calendar



KINGSFORD

รายงานการเปลี่ยนแปลงการถือหลักทรัพย์ของผู้บริหาร (แบบ 59-2) ประจำวันที่ 31 ตุลาคม 2566

ชื่อผู้บริหาร	ประเภทหลักทรัพย์	วันที่ได้มา / จำนวน	จำนวน	ราคา	วิธีการ ได้มา/หน่าย	
GUNKUL	นาย กัลกุล ตารงปียวุฒิ	หุ้นสามัญ	30/10/2566	3,000,000	2.32	ซื้อ
KKP	นาย บรรยง พงษ์พานิช	หุ้นสามัญ	27/10/2566	50,000	48.00	ซื้อ
KKP	นาย บรรยง พงษ์พานิช	หุ้นสามัญ	30/10/2566	150,000	48.92	ซื้อ
JPARK	นาย ขจรกฤษ เมธา	หุ้นสามัญ	31/10/2566	4,000	4.00	ขาย
TKC	นาย สิทธิเดช มัยลาภ	หุ้นสามัญ	30/10/2566	40,000	20.55	ซื้อ
TKC	นาย สิทธิเดช มัยลาภ	หุ้นสามัญ	30/10/2566	1,800	20.60	ขาย
BGT	นาง นันทริกา ชันช้อย	หุ้นสามัญ	30/10/2566	7,200	0.75	ซื้อ
MCA	นาย ภัคดี เหล่างาม	หุ้นสามัญ	26/10/2566	11,500,000	3.30	ขาย
WINDOW	นาง สิริพร รัตนศิริวิไล	หุ้นสามัญ	26/10/2566	2,000,000	1.27	ซื้อ
WINDOW	นาง สิริพร รัตนศิริวิไล	หุ้นสามัญ	26/10/2566	2,000,000	1.27	ซื้อ
WINDOW	นาง สิริพร รัตนศิริวิไล	หุ้นสามัญ	26/10/2566	3,247,500	1.28	ซื้อ
WINDOW	นาง สิริพร รัตนศิริวิไล	หุ้นสามัญ	26/10/2566	3,752,500	1.29	ซื้อ
WINDOW	นาย ธนินทร์ รัตนศิริวิไล	หุ้นสามัญ	26/10/2566	1,000,000	1.30	ซื้อ
WINDOW	นาย วิพงษ์ รัตนศิริวิไล	หุ้นสามัญ	26/10/2566	2,000,000	1.27	ซื้อ
WINDOW	นาย วิพงษ์ รัตนศิริวิไล	หุ้นสามัญ	26/10/2566	2,000,000	1.27	ซื้อ
WINDOW	นาย วิพงษ์ รัตนศิริวิไล	หุ้นสามัญ	26/10/2566	3,247,500	1.28	ซื้อ
WINDOW	นาย วิพงษ์ รัตนศิริวิไล	หุ้นสามัญ	26/10/2566	3,752,500	1.29	ซื้อ
WINDOW	นาย สุพจน์ รัตนศิริวิไล	หุ้นสามัญ	26/10/2566	500,000	1.32	ซื้อ
SKY	นาย รัช ดันตนันดา	หุ้นสามัญ	30/10/2566	10,000	28.25	ขาย
SKY	นาย รัช ดันตนันดา	หุ้นสามัญ	30/10/2566	12,300	28.00	ขาย
ORN	นาย รุจ วรรณรัตน์	หุ้นสามัญ	31/10/2566	33,000	1.49	ซื้อ
EP	นาย ยุทธ ชินสุภัคกุล	หุ้นสามัญ	30/10/2566	4,000	2.84	ซื้อ

Stock Calendar



KINGSFORD

แบบรายงานการได้มาหรือจำหน่ายหลักทรัพย์ของกิจการ (แบบ 246-2) ประจำวันที่ 31 ตุลาคม 2566

หลักทรัพย์	ชื่อผู้ได้มา/จำหน่าย	วิธีการ	ประเภท หลักทรัพย์ ¹	% ก่อน ได้มา/ จำหน่าย	% ได้มา/ จำหน่าย	% หลัง ได้มา/ จำหน่าย	วันที่ได้มา/ จำหน่าย	% ก่อน ได้มา/ จำหน่าย (กลุ่ม) ²	% ได้มา/ จำหน่าย (กลุ่ม) ²	% หลัง ได้มา/ จำหน่าย (กลุ่ม) ²
NCL	นาย สมภพ ดิงธนาธิกุล	ได้มา	หุ้น	0	7.5724	7.5724	30/10/2566	0	7.5724	7.5724
KC	นาย สรปรัชญ์ วีระกุล	ได้มา	หุ้น	0.0923	6.4128	6.5051	26/10/2566	0.0923	6.4128	6.5051
TNITY	นาง จันทิรา ลือสกุล	จำหน่าย	หุ้น	5.0002	0.0879	4.9122	26/10/2566	5.0002	0.0879	4.9122

Stock Calendar



KINGSFORD

October 2023				
Monday	Tuesday	Wednesday	Thursday	Friday

23	24	25	26	27
วันหยุด	Shares SDC 44,444,444 Shares TPS 508,870 Shares TKC 10,000,000, Shares NEWLISTED TRP 350,000,000 Units	Shares HANA 80,487,800 Shares MILL 251,195 Shares AAV 171,428,571 Shares PLANB 10,214,695 Shares	Shares KC 934,636,369 Shares PRG 465 Shares NEWLISTED MCA 230,000,000 Units	

30	31			
XR ALPHAX (1:1 @0.25 บาท) Shares TKC 7,372,800 Shares	Shares INSET 53,933,330 Shares NEWLISTED NAM 700,000,000 Units			

November 2023				
Monday	Tuesday	Wednesday	Thursday	Friday

		1	2	3
		XD LPF (0.2112 บาท) NEWLISTED SCL 250,000,000 Units ETL 620,000,000 Units Shares TEAMG 41,800 Shares	XD COCOCO (0.20 บาท) MC (0.36 บาท) NOVA (1.10 บาท) NEWLISTED SAFE 303,947,800 Units	

XD – Excluding Dividend	XD(ST) – Excluding Stock Dividend	XM – Exclude meetings	XN – Ex-Capital Return	XI – Excluding Interest
XP – Excluding Principal	XR – Excluding Right	XW – Excluding Warrant	XS – Excluding Short-term Warrant	XA – Excluding All
XE - Excluding Exercise	*ND – No Dividend Payment	PD – Payment Date	XT – Excluding TSR; @ - price per share / price per unit /	
XD – Excluding Dividend	XD(ST) – Excluding Stock Dividend	XM – Exclude meetings	XN – Ex-Capital Return	XI – Excluding Interest
XP – Excluding Principal	XR – Excluding Right	XW – Excluding Warrant	XS – Excluding Short-term Warrant	XA – Excluding All
XE - Excluding Exercise	*ND – No Dividend Payment	PD – Payment Date	XT – Excluding TSR; @ - price per share / price per unit /	

NVDR Update

วันที่ 01 พฤศจิกายน 2566

Most Active Values (Btmn)

Top 20 Net Buying Value (B m)						Top 20 Net Selling Value (B m)					Month to Date		Year to Date							
ด.ค.-66						ด.ค.-66					ตุลาคม 2566		03 ม.ค.-31 ด.ค. 66							
	31	30	27	26	25		31	30	27	26	25	Net Buy	Net Sell	Net Buy	Net Sell					
1	ADVANC	131.5	65.4	2.7	14.4	-95.6	PTTEP	-315.4	-63.5	45.2	-44.1	-112.2	KBANK	2,467.60	SCB	(3,172.85)	CPALL	9,210.5	AOT	-12,462.4
2	BH	103.1	-95.0	-28.9	-161.7	-33.7	BBL	-180.8	-197.2	67.9	-55.2	-132.5	BANPU	1,603.78	AOT	(1,400.24)	PTTEP	6,393.1	KBANK	-11,945.1
3	SCC	70.0	33.7	-104.0	-3.7	-28.4	KBANK	-171.7	26.5	-35.4	241.3	919.5	PTTEP	1,107.76	BBL	(1,357.61)	TTB	5,120.8	LH	-6,326.3
4	PTTGC	54.2	-0.5	142.9	4.8	128.3	TOP	-118.1	9.3	58.4	-53.3	-8.2	CRC	876.65	LH	(1,252.50)	BBL	4,589.6	KKP	-3,927.0
5	HANA	47.9	78.5	389.0	-35.7	607.1	TISCO	-113.5	-110.5	-31.1	-22.3	23.3	AAV	765.84	CPALL	(1,130.11)	BDMS	4,495.4	CRC	-3,778.8
6	BANPU	30.1	37.9	95.6	26.5	51.5	IVL	-92.5	6.6	66.3	-1.4	-79.0	GULF	746.62	MTC	(782.98)	CPAXT	4,166.8	BANPU	-3,493.5
7	TASCO	28.0	7.6	46.4	115.4	67.7	KCE	-83.8	-45.4	79.2	-0.8	45.5	ADVANC	651.09	HANA	(714.37)	TIDLOR	2,799.1	PTTGC	-3,450.5
8	BJC	23.4	9.4	-2.0	22.3	15.9	KTB	-82.9	198.2	-47.2	-118.4	-64.1	EA	479.98	KTB	(696.66)	ADVANC	2,637.0	CPF	-2,574.4
9	STA	22.8	27.1	6.7	10.7	15.6	PTT	-65.4	252.6	237.7	88.9	-67.4	KCE	435.31	TISCO	(467.61)	SCC	2,605.4	PTT	-2,539.2
10	BCP	20.6	-26.4	91.3	67.4	10.1	DELTA	-59.7	-59.5	129.5	-330.5	-37.4	BCP	429.13	SCGP	(378.39)	HANA	2,456.6	HMPRO	-2,392.4
11	GUNKUL	13.1	1.3	-15.4	-51.6	19.7	LH	-56.9	7.1	-35.9	-50.1	-107.8	CPAXT	418.30	SPRC	(377.15)	WHA	2,369.5	IVL	-2,212.9
12	MALEE	11.9	37.2	-0.2	-5.1	-3.2	CPF	-54.1	93.5	22.5	5.8	77.7	CBG	415.73	AP	(374.18)	KTB	1,853.8	RATCH	-2,094.3
13	TCAP	11.2	-12.1	20.1	-12.9	0.9	CPN	-53.3	4.1	72.1	17.6	64.3	GPSC	389.77	TTB	(351.85)	TASCO	1,812.2	AWC	-1,798.7
14	CENDEL	8.6	1.2	7.8	2.2	16.7	INTUCH	-51.1	39.3	19.0	38.6	-9.7	TASCO	381.30	SIRI	(335.50)	TRUEE	1,626.3	GULF	-1,790.3
15	JTS	4.3	0.8	1.3	-1.8	0.3	CPALL	-48.8	-43.4	35.7	-57.9	-257.3	TRUEE	379.88	TIDLOR	(280.86)	ICHI	1,578.3	BEM	-1,706.8
16	BAFS	3.8	4.4	-0.3	-0.0	0.0	AMATA	-47.9	55.5	-32.5	-11.3	-4.8	DELTA	336.07	SAWAD	(274.93)	SCB	1,387.0	CPN	-1,622.3
17	RATCH	3.0	-0.3	16.0	0.2	-35.1	AOT	-47.7	-22.6	9.0	-55.0	75.8	TU	299.83	SPALI	(261.64)	CBG	1,232.0	TISCO	-1,588.1
18	TPAC	3.0	31.7	0.0	0.0	0.0	AP	-46.3	-49.8	-26.8	-25.9	-49.3	BDMS	275.25	KTC	(260.12)	PSG	1,105.0	SPALI	-1,575.4
19	MINT	2.2	-0.9	22.3	40.4	10.5	HMPRO	-32.0	7.9	54.2	7.5	25.4	OR	245.64	SISB	(256.03)	AMATA	986.7	OR	-1,524.2
20	SPCG	1.8	-0.0	-0.4	-0.2	0.0	BTS	-30.1	25.1	-13.8	-15.2	-6.5	PTTGC	170.67	GLOBAL	(255.35)	GPSC	960.0	TU	-1,508.7

Total Volume Shares							NVDR Shrs.					
	Buy	Sell	Total	Net	Turn.	%	1-Nov-23	paidup	1-Nov-23	paidup	Paid up Capital (Last)	
1	24CS	-	5,000	5,000	-5,000	0.84	8,934,255	2.08	#N/A	#N/A	430,000,000	
2	2S	-	19,300	19,300	-19,300	7.29	7,456,578	1.36	3,092,210	0.69	549,995,954	
3	7UP	340,500	518,800	859,300	-178,300	5.18	45,561	0.06	#N/A	#N/A	78,400,000	
4	A	-	100	100	-100	4.12	88,058,223	1.71	29,743,119	0.98	5,143,071,814	
5	A5	66,900	189,500	256,400	-122,600	19.50	8,700	0.00	62,400	0.01	980,000,000	
6	A5-W2	7,100	3,999	11,099	3,101	0.11	7,348,179	0.61	800,664	0.07	1,209,384,615	
7	A5-W3	21	4,099	4,120	-4,078	0.11	1,226,981	1.01	#N/A	#N/A	120,934,299	
8	AAI	667,800	2,390,601	3,058,401	-1,722,801	11.22	1,702,959	1.41	#N/A	#N/A	120,934,299	
9	AAV	8,386,500	12,218,235	20,604,735	-3,831,735	13.46	29,273,931	1.38	#N/A	#N/A	2,125,000,000	
10	ABM	-	3,000	3,000	-3,000	0.80	1,010,283,719	7.97	353,926,265	7.30	12,678,571,426	
11	ACC	100,500	50,000	150,500	50,500	4.73	4,453,380	1.11	3,268,124	1.09	400,011,700	
12	ACE	264,600	415,420	680,020	-150,820	7.97	1,366,899	2.73	#N/A	#N/A	49,988,217	
13	ACG	100	-	100	100	8.33	2,323,745	0.57	1,223,467	0.39	406,411,160	
14	ADB	1,500	-	1,500	1,500	15.96	16,793,739	1.25	4,306,304	0.32	1,343,055,623	
15	ADVANC	2,049,200	1,457,850	3,507,050	591,350	23.69	177,988,960	1.75	38,450,400	0.38	10,175,999,960	
16	AEONTS	11,300	20,500	31,800	-9,200	16.21	1,316,805	0.22	211,225	0.04	600,000,000	
17	AGE	56,100	84,100	140,200	-28,000	22.74	65,967,730	9.09	31,173,421	5.20	725,999,923	
18	AH	156,100	680,110	836,210	-524,010	23.79	1,698,099	1.06	#N/A	#N/A	160,000,000	
19	AHC	100	200	300	-100	4.41	223,380,803	7.51	241,595,912	8.13	2,974,209,736	
20	AI	700	-	700	700	0.33	17,453,003	6.98	11,410,746	4.56	250,000,000	

Source : SET.OR.TH

ข้อมูลในเอกสารฉบับนี้ รวบรวมมาจากแหล่งข้อมูลที่น่าเชื่อถือ อย่างไรก็ดี บริษัทหลักทรัพย์ คิงส์ฟอร์ด จำกัด (มหาชน) ไม่สามารถที่จะยืนยันหรือรับรองความถูกต้องของข้อมูลเหล่านี้ได้ ไม่ว่าประการใด ๆ บทวิเคราะห์ในเอกสารนี้ จัดทำขึ้นโดยอ้างอิงถึงข้อมูลทางวิชาการที่เกี่ยวกับหลักทรัพย์วิเคราะห์ และมิได้เป็นการชี้แนะหรือเสนอแนะให้ซื้อหรือขายหลักทรัพย์ใด ๆ การตัดสินใจซื้อหรือขายหลักทรัพย์ใด ๆ ของผู้ลงทุน ไม่ว่าจะเกิดจากการอ่านบทความในเอกสารนี้หรือไม่ก็ตาม ล้วนเป็นผลจากการใช้วิจารณญาณของผู้ลงทุน โดยไม่มีส่วนเกี่ยวข้องกับบริษัทหลักทรัพย์ คิงส์ฟอร์ด จำกัด (มหาชน) ไม่มีการฉ้อโกง



คำแนะนำการลงทุน และความหมายของคำแนะนำการลงทุน

Stock Rating หมายถึงการให้คำแนะนำการลงทุนของบริษัท แบ่งเป็น 3 ระดับ

Buy หมายถึง ราคาพื้นฐานสูงกว่าราคาตลาด 15% หรือมากกว่า

Hold หมายถึงราคาพื้นฐานสูงกว่าราคาตลาดไม่เกิน 15% หรือต่ำกว่าราคาตลาดไม่เกิน 15 %

Sell หมายถึง ราคาพื้นฐานต่ำกว่าราคาตลาด 15% หรือมากกว่า

เอกสารฉบับนี้จัดทำขึ้นโดยบริษัทหลักทรัพย์คิงส์ฟอร์ด จำกัด (มหาชน) ข้อมูลที่ปรากฏในเอกสารฉบับนี้จัดทำโดยอาศัยข้อมูลที่จัดหาจากแหล่งที่เชื่อถือหรือควรเชื่อว่ามี ความน่าเชื่อถือ และ/หรือถูกต้อง อย่างไรก็ตามบริษัทไม่ยืนยัน และไม่รับรองถึงความครบถ้วนสมบูรณ์หรือถูกต้องของข้อมูลดังกล่าว และไม่ได้ประกันราคาหรือผลตอบแทน ของหลักทรัพย์ที่ปรากฏข้างต้น แม้ว่าข้อมูลดังกล่าวจะปรากฏข้อความที่อาจเป็นหรืออาจตีความว่าเป็นเช่นนั้นได้ บริษัทจึงไม่รับผิดชอบต่อการนำเอาข้อมูล ข้อความ ความเห็น และหรือบทสรุปที่ปรากฏในเอกสารฉบับนี้ไปใช้ไม่ว่ากรณีใดๆ ข้อมูลและความเห็นที่ปรากฏอยู่ในเอกสารฉบับนี้ได้ประสงค์จะชี้ชวน เสนอแนะ หรือจูงใจให้ลงทุน ใน หรือ ซื้อหรือขายหลักทรัพย์ที่ปรากฏในเอกสารฉบับนี้และข้อมูลมีการแก้ไขเพิ่มเติมเปลี่ยนแปลงโดยมีต้องแจ้งให้ทราบล่วงหน้า ผู้ลงทุนควรใช้ดุลยพินิจอย่างรอบคอบใน การลงทุนในหรือซื้อหรือขายหลักทรัพย์ บริษัทสงวนลิขสิทธิ์ในข้อมูลที่ปรากฏในเอกสารนี้ ห้ามมิให้ผู้ใดใช้ประโยชน์ ทำซ้ำ ดัดแปลง นำออกแสดง ทำให้ปรากฏหรือเผยแพร่ ต่อสาธารณชน ไม่ว่าด้วยประการใดๆ ซึ่งข้อมูลในเอกสารนี้ไม่ว่าทั้งหมดหรือบางส่วน เว้นแต่ได้รับอนุญาตเป็นหนังสือจากบริษัทเป็นการล่วงหน้า การกล่าว คัด หรืออ้างอิง ข้อมูลบางส่วนตามสมควรในเอกสารนี้ ไม่ว่าในบทความ บทวิเคราะห์ บทวิจัย หรือในเอกสาร หรือการสื่อสารอื่นใดจะต้องกระทำโดยถูกต้อง และไม่เป็นการก่อให้เกิดการ เข้าใจผิดหรือความเสียหายแก่บริษัท ต้องรับรู้ถึงความเป็นเจ้าของลิขสิทธิ์ในข้อมูลบริษัท และต้องอ้างอิงถึงเอกสารฉบับนี้ และวันที่ในเอกสารฉบับนี้ของบริษัทโดยชัดเจน การลงทุนในหรือซื้อหรือขายหลักทรัพย์ย่อมมีความเสี่ยง ท่านควรทำความเข้าใจอย่างถ่องแท้ต่อลักษณะของหลักทรัพย์แต่ละประเภทและควรศึกษาข้อมูลของบริษัทที่ออก หลักทรัพย์และข้อมูลอื่นใดที่เกี่ยวข้องก่อนการตัดสินใจลงทุนในหรือซื้อหรือขายหลักทรัพย์

ข้อมูลในเอกสารฉบับนี้ รวบรวมมาจากแหล่งข้อมูลที่นำเสนออย่างไว้ใจได้ บริษัทหลักทรัพย์ คิงส์ฟอร์ด จำกัด(มหาชน)ไม่สามารถที่จะยืนยันหรือรับรองความถูกต้องของข้อมูลเหล่านี้ได้ ไม่ว่าประการใดๆ บทวิเคราะห์ในเอกสารนี้ จัดทำขึ้นโดยอ้างอิง หลักเกณฑ์ทางวิชาการเกี่ยวกับหลักการวิเคราะห์ และมีได้เป็นการชี้แนะ หรือเสนอแนะให้ซื้อหรือขายหลักทรัพย์ใดๆ การตัดสินใจหรือขายหลักทรัพย์ใดๆ ของผู้อ่าน ไม่ว่าจะเกิดจากการอ่านบทความในเอกสารนี้หรือไม่ก็ตาม ล้วนเป็นผลจากการใช้ วิจารณญาณของผู้อ่าน โดยไม่มีส่วนเกี่ยวข้องกับบริษัทฯ กับ บริษัทหลักทรัพย์ คิงส์ฟอร์ด จำกัด(มหาชน) ไม่ว่ากรณีใด

Disclaimer



KINGSFORD

Thai Institute of Directors Association (IOD) – Corporate Governance Report Rating 2022 (CG Score) ข้อมูล 27 ตุลาคม 2565



AAV	AYUD	CFRESH	DRT	GLOBAL	JWD	MC	OTO	Q-CON	SEAOIL	STEC	TK	TVDH
ADVANC	BAFS	CGH	DTAC	GPI	K	MCOT	PAP	QH	SE-ED	STGT	TKN	TVI
AF	BAM	CHEWA	DUSIT	GPSC	KBANK	METCO	PCSGH	QTC	SELIC	STI	TKS	TVO
AH	BANPU	CHO	EA	GRAMMY	KCE	MFEC	PDG	RATCH	SENA	SUN	TKT	TWPC
AIRA	BAY	CIMBT	EASTW	GULF	KEX	MINT	PDJ	RBF	SENAJ	SUSCO	TMILL	U
AJ	BBIK	CK	ECF	GUNKUL	KGI	MONO	PG	RS	SGF	SUTHA	TMT	UAC
AKP	BBL	CKP	ECL	HANA	KKP	MOONG	PHOL	S	SHR	SVI	TNDT	UBIS
AKR	BCP	CM	EE	HARN	KSL	MSC	PLANB	S&J	SICT	SYMC	TNITY	UPOIC
ALLA	BCPG	CNT	EGCO	HENG	KTB	MST	PLANET	SAAM	SIRI	SYNTEC	TOA	UV
ALT	BDMS	COLOR	EPG	HMPRO	KTC	MTC	PLAT	SABINA	SIS	TACC	TOP	VCOM
AMA	BEM	COM7	ETC	ICC	LALIN	MVP	PORT	SAMART	SITHAI	TASCO*	TPBI	VGI
AMARIN	BEYOND	COMAN	ETE	ICHI	LANNA	NYCL	PPS	SAMTEL	SMPC	TCAP	TQM	VIH
AMATA	BGC	COTTO	FN	III	LHFG	NEP	PR9	SAT	SNC	TEAMG	TRC	WACOAL
AMATAV	BGRIM	CPALL	FNS	ILINK	LIT	NER	PREB	SC	SONIC	TFMAMA	TRUE*	WAVE
ANAN	BIZ	CPF	FPI	LOXLEY	ILM	NKI	PRG	SCB	SORKON	THANA	TSC	WHA
AOT	BKI	CPJ	FPT	IND	LPN	NOBLE	PRM	SCC	SPALI	THANI	TSR	WHAUP
AP	BOL	CPN	FSMART	INTUCH	LRH	NSI	PSH	SCCC	SPI	THCOM	TSTE	WICE
APURE	BPP	CRC	FVC	IP	LST	NVD	PSL	SCG	SPRC	THG*	TSTH	WINNER
ARIP	BRR	CSS	GC	IRC	MACO	NYT	PTG	SCGP	SPVI	THIP	TTA	XPG
ASP	BTS	DDD	GEL	IRPC	MAJOR	OISHI	PTT	SCM	SSC	THRE	TTB	ZEN
ASW	BTW	DELTA	GFPT	ITEL	MAKRO	OR	PTTEP	SCN	SSSC	THREL	TTCL	
AUCT	BWG	DEMCO	GGC	IVL	MALEE	ORI	PTTGC	SDC	SST	TIPCO	TTW	
AWC	CENTEL	DOHOME	GLAND	JTS	MBK	OSP	PYLON	SEAFCO	STA	TISCO	TU	



2S	ASEFA	BYD	DITTO	HTC	KISS	MK	PB	QLT	SFT	STANLY	TMI	UMI
7UP	ASIA	CBG	DMT	HUMAN	KK	MODERN*	PICO	RCL	SGP	STC	TNL	UOBKH
ABICO	ASIAN	CEN	DOD	HYDRO	KOOL	MTI	PIMO	RICHY	SIAM	STPI	TNP	UP
ABM	ASIMAR	CHARAN	DPAINT	ICN	KTIS	NBC	PIN	RJH	SINGER	SUC	TNR	UPF
ACE	ASK	CHAYO	DV8	IFS	KUMWEL	NCAP	PJW	ROJNA	SKE	SVOA	TOG	UTP
ACG	ASN	CHG	EASON	IIG	KUN	NCH	PL	RPC	SKN	SVT	TPA	VIBHA
ADB	ATP30	CHOTI	EFORL	IMH	KWC	NDR	PLE	RT	SKR	SWC	TPAC	VL
ADD	B	CHOW	ERW	INET	KWM	NETBAY	PM	RWI	SKY	SYNEX	TPCS	VPO
AEONTS	BA	CI	ESSO	INGRS	L&E	NEX	PMTA	S11	SLP	TAE	TPIPL	VRANDA
AGE	BC	CIG	ESTAR	INSET	LDC	NINE	PPP	SA	SMART	TAKUNI	TPIPP	WGE
AHC	BCH	CITY	FE	INSURE	LEO	NATION	PPPM	SABUY	SMD	TCC	TPLAS	WIK
AIE	BE8	CIVIL	FLOYD	IRCP	LH	NNCL	PRAPAT	SAK	SMIT	TCMC	TPS	WIN
AIT	BEC	CMC	FORTH	IT	LHK	NOVA	PRECHA	SALEE	SMT	TFG	TQR	WINMED
ALUCON	SCAP	CPL	FSS	ITD	M	NP	PRIME	SAMCO	SNNP	TFI	TRITN	WORK
AMANAH	BH	CPW	FTE	J	MATCH	NRF	PRIN	SANKO	SNP	TFM	TRT	WP
AMR	BIG	CRANE	GBX	JAS	MBAX	NTV	PRINC	SAPPE	SO	TGH	TRU	XO
APCO	BJC	CRD	GCAP	JCK	MEGA	NUSA	PROEN	SAWAD	SPA	TIDLOR	TRV	YUASA
APCS	BJCHI	CSC	GENCO	JCKH	META	NWR	PROS	SCI	SPC	TIGER	TSE	ZIGA
AQUA	BLA	CSP	GJS	JMT	MFC	OCC	PROUD	SCP	SPCG	TIPH	TVT	
ARIN	BR	CV	GTB	JR	MGT	OGC	PSG	SE	SR	TITLE	TWP	
ARROW	BR1	CWT	GYT	KBS	MICRO	ONEE	PSTC	SECURE	SRICHA	TM	UBE	
AS	BROOK	DCC	HEMP	KCAR	MILL	PACO	PT	SFLEX	SSF	TMC	UEC	
ASAP	BSM	DHOUSE	HPT	KIAT	mitsib	PATO	PTC	SFP	SSP	TMD	UKEM	



A	B52	CCP	D	GLOCON	JMART	MATI	NC	PPM	SISB	SVH	TNH	UNIQ
A5	BEAUTY	CGD	DCON	GLORY	JSP	M-CHAI	NEWS	PRAKIT	SK	PTECH	TNPC	UPA
AI	BGT	CMAN	EKH	GREEN	JUBILE	MCS	NFC	PTL	SOLAR	TC	TOPP	UREKA
ALL	BLAND	CMO	EMC	GSC	KASET	MDX	NSL	RAM	SPACK	TCCC	TPCH	VARO
ALPHAX	BM	CMR	EP	HL	KCM	MENA	NV	ROCK	SPG	TCJ	TPOLY	W
AMC	BROCK	CPANEL	EVER	HTECH	KWI	MJD	PAF	RP	SQ	TEAM	TRUBB	WFX
APP	BSBM	CPT	F&D	IHL	KYE	MORE	PEACE	RPH	STARK	THE	TTI	WPH
AQ	BTNC	CSR	FMT	INOX	LEE	MPIC	PF	RSP	STECH	THMUI	TYCN	YGG
AU	CAZ	CTW	GIFT	JAK	LPH	MUD	PK	SIMAT	SUPER	TKC	UMS	

ช่วงคะแนน	สัญลักษณ์	ความหมาย
90 - 100		ดีเลิศ
80 - 89		ดีมาก
70 - 79		ดี
60 - 69		ดีพอใช้
50 - 59		ผ่าน
ต่ำกว่า 50	No logo given	N/A

การเปิดเผยผลการสำรวจของสมาคมส่งเสริมสถาบันกรรมการบริษัทไทย (IOD) ในเรื่องการกำกับดูแลกิจการ (Corporate Governance) นี้เป็นการดำเนินการตามนโยบายของสำนักงานคณะกรรมการกำกับหลักทรัพย์และตลาดหลักทรัพย์ โดยการสำรวจของ IOD เป็นการสำรวจและประเมินจากข้อมูลของบริษัทจดทะเบียนในตลาดหลักทรัพย์แห่งประเทศไทยและตลาดหลักทรัพย์เอ็มเอไอ ที่มีการเปิดเผยต่อสาธารณะและเป็นข้อมูลที่ผู้ลงทุนทั่วไปสามารถเข้าถึงได้ ดังนั้นผลสำรวจดังกล่าวจึงเป็นการนำเสนอในมุมมองของบุคคลภายนอกโดยไม่ได้เป็นการประเมินการปฏิบัติและมีได้มีการใช้ข้อมูลภายในในการประเมิน อนึ่ง ผลการสำรวจดังกล่าว เป็นผลการสำรวจ ณ วันที่ปรากฏในรายงานการกำกับดูแลกิจการบริษัทจดทะเบียนไทยเท่านั้น ดังนั้นผลการสำรวจจึงอาจเปลี่ยนแปลงได้ภายหลังวันดังกล่าว ทั้งนี้บริษัทหลักทรัพย์ คิงส์ฟอร์ด จำกัด (มหาชน) มิได้ยืนยันหรือรับรองถึงความถูกต้องของผลการสำรวจดังกล่าวแต่อย่างใด

ข้อมูลในเอกสารฉบับนี้ รวบรวมมาจากแหล่งข้อมูลที่เชื่อถือได้ อย่างไรก็ดี บริษัทหลักทรัพย์ คิงส์ฟอร์ด จำกัด(มหาชน)ไม่สามารถที่จะยืนยันหรือรับรองความถูกต้องของข้อมูลเหล่านี้ได้ ไม่ว่าประการใดๆ บทวิเคราะห์ในเอกสารนี้ จัดทำขึ้นโดยอ้างอิงหลักเกณฑ์ทางวิชาการเกี่ยวกับหลักการวิเคราะห์ และมีได้เป็นการชี้แนะ หรือเสนอแนะให้ซื้อหรือขายหลักทรัพย์ใดๆ การตัดสินใจซื้อหรือขายหลักทรัพย์ใดๆ ของผู้อ่าน ไม่ว่าจะเกิดจากการอ่านบทความในเอกสารนี้หรือไม่ก็ตาม ล้วนเป็นผลจากการใช้วิจารณญาณของผู้อ่าน โดยไม่มีส่วนเกี่ยวข้องกับหรือพึ่งพิงจาก IOD กับ บริษัทหลักทรัพย์ คิงส์ฟอร์ด จำกัด(มหาชน) ไม่ว่ากรณีใด

Disclaimer



KINGSFORD

Anti-Corruption Progress Indicator 2022 (ข้อมูล 7 เมษายน 2566)

บริษัทจดทะเบียนที่ได้ประกาศเจตนารมณ์เข้าร่วม CAC

AAI	CI	EKH	ICN	JMT	MENA	OTO	SA	SVOA	TKN	WIN
AH	CPW	EVER	ITC	JTS	MODERN	PRIME	SANKO	SVT	TMI	WPH
ASW	CV	FLOYD	J	LEO	NER	PRTR	SFLEX	TEGH	TPLAS	
BBGI	DMT	GLOBAL	JAS	LH	OR	RBF	SIS	TGE	VARO	
CBG	DOHOME	GREEN	JMART	MEGA	OSP	RT	SUPER	TIPH	W	

บริษัทจดทะเบียนที่ได้ได้รับการรับรอง CAC

2S	BANPU	CHOW	EP	HARN	KCAR	MFEC	PG	PTTEP	SCN	SST	TKS	TU
7UP	BAY	CIG	EPG	HEALTH	KCE	MILL	PHOL	PTTGC	SEOIL	STA	TKT	TURTLE
AAI	BBL	CIMBT	ERW	HENG	KGI	MINT	PIMO	PYLON	SE-ED	STGT	TMD	TVDH
ADVANC	BCH	CM	ESTAR	HMPRO	KKP	MONO	PK	Q-CON	SELIC	STOWER	TMILL	TVI
AF	BCP	CMC	ETC	HTC	KSL	MOONG	PL	QH	SENA	SUSCO	TMT	TVO
AI	BCPG	COM7	ETE	ICC	KTB	MSC	PLANB	QLT	SGP	SVI	TNITY	TWPC
AIE	BE8	COTTO	FNS	ICHI	KTC	MST	PLANET	QTC	SINGER	SYMC	TNL	UBE
AIRA	BEC	CPALL	FPI	IFS	KWI	MTC	PLAT	RABBIT	SIRI	SYNTEC	TNP	UBIS
AJ	BEYOND	CPF	FPT	III	L&E	MTI	PM	RATCH	SITHAI	TAE	TNR	UEC
AKP	BGC	CPI	FSMART	ILINK	LANNA	NCAP	PPP	RML	SKR	TAKUNI	TOG	UKEM
AMA	BGRIM	CPL	FSS	ILM	LHFG	NEP	PPPM	RS	SMIT	TASCO	TOP	UOBKH
AMANAHA	BKI	CPN	FTE	INET	LHK	NKI	PPS	RWI	SMK	TCAP	TOPP	UPF
AMATA	BLA	CRC	GBX	INOX	LPN	NOBLE	PR9	S&J	SMPC	TCMC	TPA	UV
AMATAV	BPP	CSC	GC	INSURE	LRH	NOK	PREB	SAAM	SNC	TFG	TPCS	VCOM
AP	BROOK	DCC	GCAP	INTUCH	M	NRF	PRG	SABINA	SNP	TFI	TPP	VGI
APCS	BRR	DELTA	GEL	IRC	MAJOR	NWR	PRINC	SAK	SORKON	TFMAMA	TRT	VIH
AS	BSBM	DEMCO	GFPT	IRPC	MAKRO	OCC	PRM	SAPPE	SPACK	TGH	TRU	WACOAL
ASIAN	BTS	DIMET	GGC	ITEL	MALEE	OGC	PROS	SAT	SPALI	THANI	TRUE	WHA
ASK	BWG	DRT	GJS	IVL	MATCH	ORI	PSH	SC	SPC	THCOM	TSC	WHAUP
ASP	CEN	DUSIT	GPI	JKN	MBAX	PAP	PSL	SCB	SPI	THIP	TSI	WICE
AWC	CENDEL	EA	GPSC	JR	MBK	PATO	PSTC	SCC	SPRC	THRE	TSTE	WIJK
AYUD	CFRESH	EASTW	GSTEEL	K	MC	PB	PT	SCCC	SRICHA	THREL	TSTH	XO
B	CGH	ECF	GULF	KASET	MCOT	PCSGH	PTECH	SCG	SSF	TIDLOR	TTA	YUASA
BAFS	CHEWA	ECL	GUNKUL	KBANK	META	PDG	PTG	SCGP	SSP	TIPCO	TTB	ZEN
BAM	CHOTI	EGCO	HANA	KBS	MFC	PDJ	PTT	SCM	SSSC	TISCO	TTCL	ZIGA

คำชี้แจง ข้อมูลบริษัทที่เข้าร่วมโครงการแนวร่วมปฏิบัติของภาคเอกชนไทยในการต่อต้านทุจริต (Thai CAC) ของสมาคมส่งเสริมสถาบันกรรมการบริษัทไทย มี 2 กลุ่ม คือ

- ได้ประกาศเจตนารมณ์เข้าร่วม CAC
- ได้รับการรับรอง CAC

การเปิดเผยผลการประเมินดัชนีชี้วัดความคืบหน้าการป้องกันการมีส่วนเกี่ยวข้องกับการทุจริตคอร์รัปชัน (Anti-corruption Progress Indicators) ของบริษัทจดทะเบียนในตลาดหลักทรัพย์แห่งประเทศไทยซึ่งจัดทำโดยสถาบันไทยพัฒน์ เป็นการดำเนินการตามนโยบายและตามแผนพัฒนาความยั่งยืนสำหรับบริษัทจดทะเบียนของสำนักงานคณะกรรมการกำกับหลักทรัพย์และตลาดหลักทรัพย์ โดยผลการประเมินดังกล่าวของสถาบันไทยพัฒน์ อาศัยข้อมูลที่ได้รับจากบริษัทจดทะเบียนตามที่บริษัทจดทะเบียนได้ระบุในแบบแสดงข้อมูลเพื่อการประเมิน Anti-corruption ซึ่งได้อ้างอิงข้อมูลมาจากแบบแสดงรายการข้อมูลประจำปี (แบบ 56-1) รายงานประจำปี (แบบ 56-2) หรือในบุคคลภายนอก โดยมีได้เป็นการประเมินการปฏิบัติของบริษัทจดทะเบียนในตลาดหลักทรัพย์แห่งประเทศไทย และมีได้ใช้ข้อมูลภายใต้เพื่อการประเมินเนื่องจากผลการประเมินดังกล่าวเป็นเพียงผลการประเมิน ณ วันที่ปรากฏในผลการประเมินเท่านั้น ดังนั้นผลการประเมินจึงอาจเปลี่ยนแปลงได้ภายหลังจากวันดังกล่าว หรือเมื่อข้อมูลที่เกี่ยวข้องมีการเปลี่ยนแปลง ทั้งนี้ บริษัทหลักทรัพย์ คิงส์ฟอร์ด จำกัด (มหาชน) มิได้ยืนยัน ตรวจสอบ หรือรับรองความถูกต้องครบถ้วนของผลการประเมินดังกล่าวแต่อย่างใด

ข้อมูลในเอกสารฉบับนี้ รวบรวมมาจากแหล่งข้อมูลที่นำเชื่อถือ อย่างไรก็ดี บริษัทหลักทรัพย์ คิงส์ฟอร์ด จำกัด (มหาชน) ไม่สามารถที่จะยืนยันหรือรับรองความถูกต้องของข้อมูลเหล่านี้ได้ ไม่ว่าประการใดๆ บทวิเคราะห์ในเอกสารนี้ จัดทำขึ้นโดยอ้างอิงหลักเกณฑ์ทางวิชาการเกี่ยวกับหลักการวิเคราะห์ และมีได้เป็นการชี้แนะ หรือเสนอแนะให้ซื้อหรือขายหลักทรัพย์ใดๆ การตัดสินใจซื้อหรือขายหลักทรัพย์ใดๆ ของผู้อ่าน ไม่ว่าเกิดจากการอ่านบทความในเอกสารนี้หรือไม่ก็ตาม ล้วนเป็นผลจากการใช้วิจารณญาณของผู้อ่าน โดยไม่มีส่วนเกี่ยวข้องหรือพึ่งพิงผูกพันใดๆ กับ บริษัทหลักทรัพย์ คิงส์ฟอร์ด จำกัด (มหาชน) ไม่ว่ากรณีใด

ชื่อ	นามสกุล	ตำแหน่ง	เลขที่ทะเบียน SEC	โทรศัพท์	อีเมล	เป็นนักวิเคราะห์ทางด้านปัจจัยพื้นฐาน (โปรดระบุชื่อหุ้นและกลุ่มอุตสาหกรรม)
อภิชัย	เรามาณะชัย	ผู้ช่วยกรรมการผู้จัดการ นักวิเคราะห์การลงทุนปัจจัยทางเทคนิค นักวิเคราะห์กลยุทธ์การลงทุน นักวิเคราะห์การลงทุนปัจจัยพื้นฐานด้านตลาดทุน	002939	02 829 6999 Ext. 2200	apichai.ra@kfsec.co.th	
นพพร	ฉายแก้ว	ผู้จัดการอาวุโส	043964	02 829 6999 Ext. 2203	noppom.ch@kfsec.co.th	พลังงานและปิโตรเคมี ยานยนต์ ขนส่งทางอากาศ
ณัฐวิชัย	ภูสุนทรศรี	นักวิเคราะห์	087077	02 829 6999 Ext. 2204	nattawat.po@kfsec.co.th	อาหาร, การแพทย์, พาณิชย
ณัฐ	แก้วบริสุทธ์สกุล	ผู้ช่วยนักวิเคราะห์				เทคโนโลยีสารสนเทศและการสื่อสาร และกลุ่มบริการรับเหมาก่อสร้าง