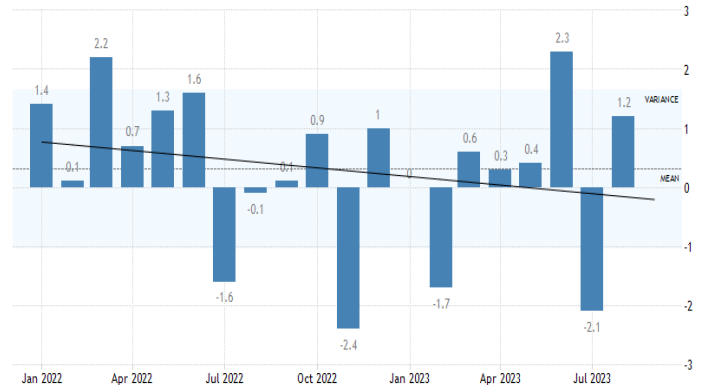
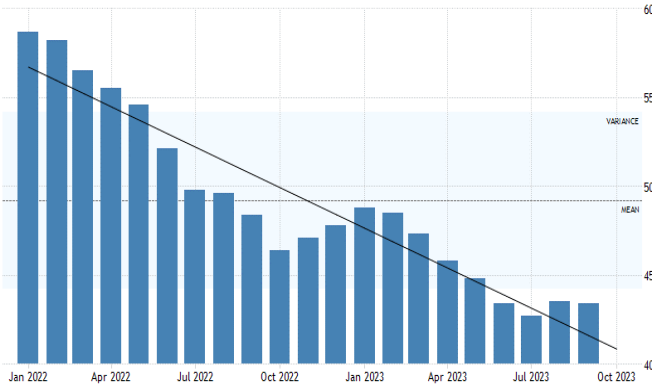


Chart of the Day

ลุ่มผลประกอบการ Apple

Figure 1: EU รายงานภาคการผลิตรายเดือน คาดหดตัวเป็นเดือนที่ 7 Figure 2: US Factory Orders (% MoM, Monthly Basis)



TRADINGECONOMICS.COM | U.S. CENSUS BUREAU

Sources: Tradingeconomics, KTX Research, FED Atlanta, Bloomberg

Today's dominant ideas

ทางเทคนิค คาด SET Index เคลื่อนไหว Sideways Up แนวต้าน 1,390/1,398 จุด (EMA 10 วัน) แนวรับ 1,370/1,366 จุด (จุดต่ำสุดปีนี้) แต่ยังคงอยู่ภายใต้อิทธิพลของรูปแบบขาลง Rounding Top (U คว่ำ-shape) กรอบ 1,187-1,716 จุด ที่ทำไว้ตั้งแต่ช่วงเดือน ก.พ. 2020 ทำให้การแกว่งตัว Sideway Up ระยะสั้นในปัจจุบัน คาดว่าเป็นชั่วคราว จากการเข้าเขต Oversold Area ของสัญญาณเทคนิค RSI, Stochastic ก่อนที่จะมีโอกาสสร้างจุดต่ำสุดใหม่บริเวณ 1,350 จุด

ประเด็นสำคัญวันนี้ ได้แก่

- **+3Q23 Earnings Results: US** ไฮไลต์อยู่ที่การประกาศผลประกอบการของ **Apple (คาด USD1.39 Vs USD1.29)** เนื่องจากเป็นหลักทรัพย์ที่มีขนาด Market Cap. สูง และมีพอก.กองทุนโลกจำนวนมากถือครองอยู่ ส่วนบจ.อื่น ๆ ได้แก่ **Starbuck (คาด USD0.97 Vs USD0.81)** **Conoco Phillips (คาด USD2.1 Vs USD3.6)** ฯลฯ ทั้งนี้ ตลาดหุ้นสหรัฐฯ ได้สะท้อนความคาดหวัง EPS Growth ในระดับสูงอยู่แล้ว (สูงกว่าที่นักวิเคราะห์คาดการณ์ถึง 10%) ดังนั้น หากผลประกอบการหุ้นสหรัฐฯ ออกมาสูงกว่าคาด อาจทำให้ไม่มี Positive surprise ต่อตลาดสูงมาก แต่ในทางกลับกัน หากผลประกอบการผิดคาดจะเป็น Negative surprise ที่รุนแรงต่อตลาด **ส่วนบจ.ไทย** จัฒตารายงานผลการดำเนินงานของ **PSL** คาดรายงานกำไร -90% YoY, -52.4% QoQ เป็น 136 ล้านบาท และ **SCCC** คาดรายงานกำไร -17.4% YoY, -24.1% QoQ เป็น 498 ล้านบาท โดยผลกำไรที่ดีหรือแย่กว่าคาด จะส่งผลกระทบต่อราคาหุ้นรายตัวและหุ้นในกลุ่มอุตสาหกรรมที่เกี่ยวข้องกัน
- *** BOE Meeting:** ตลาดคาด BOE คงดอกเบี้ยต่อเนื่องที่ระดับ 5.25% หลังจากสร้าง Surprise ตลาดด้วยการไม่ปรับขึ้นดอกเบี้ยต่อเนื่องอีก 0.25% เป็น 5.5% ในการประชุมครั้งล่าสุด เนื่องจากระดับเงินเฟ้อเริ่มชะลอลงเข้าสู่กรอบเป้าหมายของธนาคารกลาง ผนวกกับความเสี่ยงของเศรษฐกิจที่จะลดตัวมีความเป็นไปได้สูงขึ้น เราคาดว่า การคงดอกเบี้ยนโยบายดังกล่าว จะส่งผลกระทบต่อทิศทางค่าเงินดอลลาร์สหรัฐฯ แข็งค่าขึ้น จากแนวโน้มเฟดมีโอกาสสูงกว่าธนาคารกลางอื่น ๆ ที่จะมีโอกาสปรับขึ้นดอกเบี้ยนโยบายได้อีกครั้ง
- **+US Factory Orders เดือน ก.ย.:** Consensus คาดปรับสูงขึ้น +1.9% MoM ดีขึ้นเมื่อเทียบกับ +1.2% MoM ในเดือน ส.ค. และมีโอกาสสูงขึ้นกว่าคาด อีกทั้งการขยายตัวของเศรษฐกิจสหรัฐฯ ใน 3Q23 GDP Growth +4.9% QoQ สะท้อนภาพรวมเศรษฐกิจสหรัฐฯ เติบโตแข็งแกร่ง
- **-EU รายงานภาคการผลิตเดือน ต.ค.:** คาดหดตัวต่อเนื่องเป็นเดือนที่ 3 และต่ำสุดรอบ 3 เดือนที่ 43 (Vs เดือน ก.ย. 43.4) ซึ่งเข้าสู่สภาวะหดตัว (ต่ำกว่า 50 จุด) เป็นเดือนที่ 7 ติดต่อกัน สะท้อนเศรษฐกิจอียูมีความเสี่ยงเชิงลบ และเข้าสู่ภาวะ Stagflation Economy

กลยุทธ์ลงทุน แนะนำเก็งกำไรผลประกอบการเติบโตดี SUSCO ERW HANA

ณอมศักดิ์ สหรัตน์ชัย, no. 14501
02-624-6244
Thanomsaks@krungthaispring.com

ณัฐวุฒิ จันทนะจุลพงษ์, no. 049170
02-624-6270
Natthawut@krungthaispring.com

ปัทมธรรส ลือชาเกียรติศักดิ์, Assistant Strategist
02-624-6243
PannathonL@krungthaispring.com

Strategic daily picks

SUSCO ปิด 4.44 บาท/แนวรับ 4.36 บาท แนวต้าน 4.60 บาท

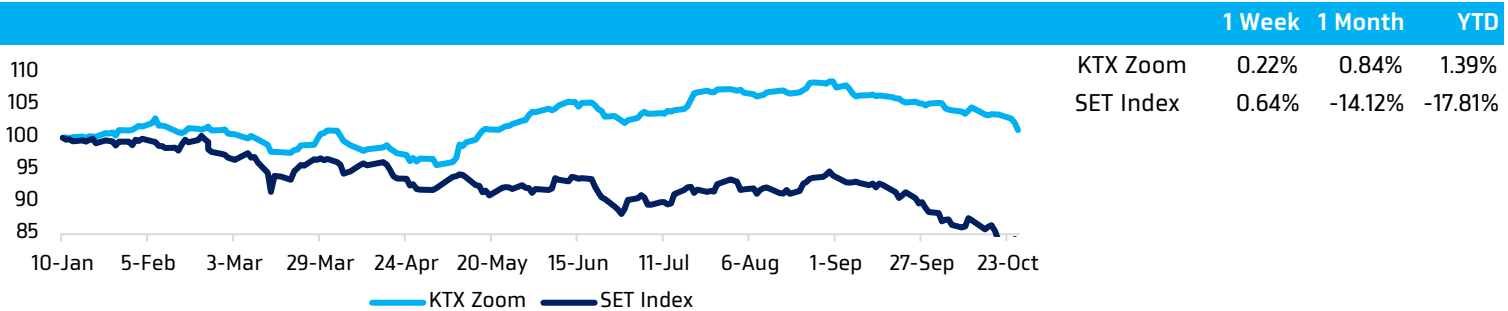
SUSCO ร่วมทุนกับ SINOPEC (HK) Ltd ซึ่งเป็นบริษัทในเครือ SINOPEC (บริษัทน้ำมันรายใหญ่จากประเทศจีน) เพื่อดำเนินธุรกิจ ในไทย ภายใต้ชื่อ บริษัท ไซโนเปค ไซสโก้ จำกัด โดยจะดำเนินธุรกิจสถานีบริการน้ำมันในนาม SINOPEC SUSCO ซึ่งได้เปิดสถานี บริการน้ำมันแห่งแรกที่สาขาวิชาภิเษก ส่วนสถานการณ์ยอดขายน้ำมันคาดว่าจะปรับตัวดีขึ้นใน 4Q23 ตามการเติบโตของกิจกรรม ทางเศรษฐกิจ ทั้งนี้ บริษัทคงประมาณการรายได้ปี 2023 ไว้ที่กว่า 3 หมื่นล้านบาท ทั้งนี้ Bloomberg Consensus ประมาณการ กำไรสุทธิปี 2023 ที่ 412 ล้านบาท และมูลค่าเหมาะสมที่ 4.65 บาท

ERW ปิด 5.15 บาท/แนวรับ 4.96 บาท แนวต้าน 5.55 บาท

คาดการณ์การดำเนินงาน 3Q23 เติบโตต่อเนื่องทั้ง QoQ, YoY หนุนจากอัตราการจองห้องพัก (OCC) เฉลี่ยตั้งแต่ต้นไตรมาส-ปัจจุบัน ทรงตัวที่ราว 80% จากรายได้เฉลี่ยต่อห้อง (ADR) ทรงตัวในระดับสูงกว่า ADR ในช่วงปี 2019 ได้ต่อเนื่อง ขณะที่ 4Q23 เข้าสู่ช่วง high season ของการท่องเที่ยวไทย หนุนรายได้โรงแรมกลุ่มมิดเจ็ท (Hop Inn) ทำให้ OCC เฉลี่ยทั้งปี 2023 สูงกว่า 80% โดย Bloomberg Consensus ประมาณการกำไรสุทธิ 3Q23 และปี 2023 ที่ 147.78 ล้านบาท และ 724.86 ล้านบาท ตามลำดับ และมูลค่า เหมาะสมที่ 6.09 บาท

HANA ปิด 53.00 บาท/แนวรับ 51.25 บาท แนวต้าน 55.50 บาท

ประเมินแนวโน้มยอดขายผลิตภัณฑ์แผงวงจร PCBA ใน 3Q23 เติบโตแข็งแกร่งต่อเนื่อง และแนวโน้มต้นทุนวัตถุดิบใน 3Q23 ผ่อนคลายลง นอกจากนี้ ยังคงให้ความสนใจในการลงทุนใหม่ ๆ ที่มีความเกี่ยวข้องกับธุรกิจหลักอย่างต่อเนื่อง เพื่อเพิ่มโอกาสใน การเติบโตให้กับธุรกิจ ทั้งนี้ Bloomberg Consensus ประมาณการกำไรสุทธิ 3Q23 และปี 2023 ที่ 707.17 ล้านบาท และ 2.26 พันล้านบาท ตามลำดับ และมูลค่าเหมาะสมที่ 66.39 บาท

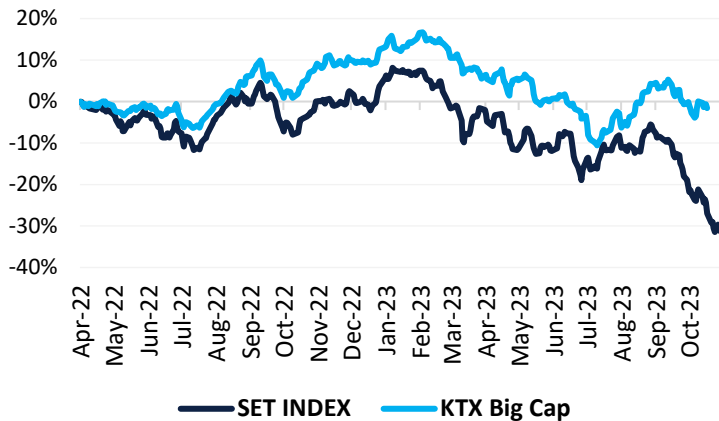
KTX Zoom Performance¹

KTX Zoom's Daily Picks Follow-Up

Stock	Recommendation Date	Closing Price	Unrealized Gain/Loss	Recommendation
BBL	30-Oct-23	157.5	0.32%	-
KTB	31-Oct-23	18.7	-1.58%	-
BCP	31-Oct-23	38.75	-5.49%	Cut losses
ICHI	31-Oct-23	15.3	0.66%	-
BDMS	1-Nov-23	26.5	0.95%	-
TLI	1-Nov-23	10.8	-1.82%	-
AMATA	1-Nov-23	23.9	0.42%	-

Big Cap Tactical Picks Portfolio

12-MONTH ROLLING RETURN



In	Out
INTUCH MTC	-

Portfolio Performance

Gain/loss %	3.8%
Gain/loss relative to SET %	10.0%
YTD return	-8.6%

Stocks in portfolio

ADVANC, AMATA, AOT, BBL, BCH, BH, CENTEL, CK, ERW, HANA, INTUCH, KBANK, KCE, MTC, PLANB, PTT, WHA

Economic Calendar

Country	Indicator	Previous	Consensus
GB	BoE Interest Rate Decision	5.25%	5.25%
US	Initial Jobless Claims Oct./28	210k	210k
US	Non-Farm Productivity QoQ Prel Q3	3.5%	4.1%
US	Factory Orders MoM Sep.	1.2%	2.4%

¹ หุ้นแนะนำรายวันใน KTX Zoom จำนวนอัตราผลตอบแทนสะสม (เฉพาะส่วนต่างราคาหุ้น) โดยกำหนดให้ราคาเปิดของหุ้นในวันที่แนะนำเป็นราคาต้นทุน และปิด position เมื่อครบ 5 วันทำการ นับตั้งแต่วันที่เริ่มต้นแนะนำ เว้นแต่มีคำแนะนำใหม่ก่อนครบกำหนดลงทุน และ/หรือตัดขาดทุนทันที เมื่อผลตอบแทนติดลบ 5%

World Market Summary

Market	Last	Change	% Change	
SET Index	1,379.96	-1.87	-0.14%	<ul style="list-style-type: none"> ตลาดหุ้นไทย ปิดลบเล็กน้อย ด้วยวอลุ่มเบาบาง 3.81 หมื่นล้านบาท แย่กว่าตลาดหุ้นภูมิภาคที่ส่วนใหญ่ปรับสูงขึ้น นำลงโดยกลุ่ม ICT -1.74% Insurance -1.69% โดยนักลงทุนส่วนใหญ่ชะลอลงทุนเพื่อรอลุ้นผลประชุมธนาคารกลางสหรัฐฯ (เฟด) ตลาดหุ้นสหรัฐฯ ปิดบวกต่อเนื่อง โดยดัชนี Nasdaq พุ่งขึ้นกว่า 1.6% หลังจากรายงานธนาคารกลางสหรัฐฯ (เฟด) มีมติคงอัตราดอกเบี้ยตามคาด และการแสดงความเห็นของนายเจอโรม พาวเวล ประธานเฟด ทำให้ นักลงทุนมีมุมมองบวกว่าเฟดได้เสร็จสิ้นภารกิจการปรับขึ้นอัตราดอกเบี้ยแล้ว นำขึ้นโดยกลุ่มเทคโนโลยี +2% กลุ่มบริการด้านการสื่อสาร +1.8% ตลาดหุ้นยุโรป ปิดบวกเป็นวันที่ 3 นำขึ้นโดยหุ้นกลุ่มค่าปลีก +1.7% และ กลุ่มเฮลท์แคร์ +1.1% จากรายงานผลประกอบการบจ. ที่ดีกว่าคาด ท่ามกลางการลงทุนที่ชะลอลง เนื่องจากเทศกาลวันหยุดของหลายประเทศ ราคาน้ำมัน ปิดลบ ถูกกดดันจากการแข็งค่าของค่าเงิน USD รวมทั้งตัวเลขสต็อกน้ำมันดิบและน้ำมันเบนซินของสหรัฐฯ ที่ปรับตัวสูงขึ้นในสัปดาห์ที่แล้ว ราคาทองคำ ปิดลบ จากการแข็งค่าของค่าเงิน USD และการขายทำกำไร ก่อนที่ตลาดจะรู้ผลการประชุมนโยบายการเงินของเฟด
SET50 Index	855.05	-1.48	-0.17%	
US Markets				
S&P500	4,237.86	+44.06	+1.05%	
NASDAQ	13,061.47	+210.23	+1.64%	
DJIA	33,274.58	+221.71	+0.67%	
European Markets				
FTSE 100	7,342.43	+20.71	+0.28%	
CAC40	6,932.63	+46.98	+0.68%	
DAX	14,923.27	+112.93	+0.76%	
Commodities				
NYMEX (USD/bbl)	80.44	-0.58	-0.70%	
Brent (USD/bbl)	84.63	-0.39	-0.50%	
Gold (USD/Ounce)	1,987.50	-6.80	-0.34%	
BDI (Index)	1,401.00	-58.00	-3.98%	
FX				
U.S. Dollar Index	106.88	+0.22	+0.21%	
USD/THB	36.22	+0.226	+0.71%	

Value by Investor type

Net Value	Equity Market (Btmn)			Futures Market (SET50 Index) (Contracts)			Bond Market (Btmn)		
	Daily	MTD	YTD	Daily	MTD	YTD	Daily	MTD	YTD
ต่างประเทศ	-718	-718	-173,625	5,012	5,012	-290,839	-4,510	-4,510	8,423
สถาบัน	563	563	62,767	-2,942	-2,942	55,740	5,992	5,992	3,850,555
รายย่อย	178	178	114,070	-2,070	-2,070	235,099	1,128	1,128	352,630
บัญชีบริษัทหลักทรัพย์	-23	-23	-3,211						

* ยอดซื้อขายรายกลุ่มผู้ลงทุนของ Future Market แสดงเฉพาะสินค้า SET50 Index Futures เท่านั้น

หมายเหตุ:

Krungthai XSpring มีผู้ถือหุ้นใหญ่เป็นธนาคารกรุงไทย จำกัด (มหาชน) (KTB) และ บมจ. เอ็กซ์สปริง แคปปิตอล (XPG) ลูกค้าโปรดใช้วิจารณญาณในการตัดสินใจก่อนการลงทุนในหลักทรัพย์ KTB และ XPG

มีกรรมการของบริษัทเป็นกรรมการใน VNG, PACE, MAJOR, KBS, XPG, NVD, KTC, IVL, SAWAD, CI, HMPRO, SCAP

มีผู้บริหารของบริษัทเป็นกรรมการใน NFC

เป็นที่ปรึกษาทางการเงินใน XPG, TSE, MUD, NWR, PREB, AIMIRT