

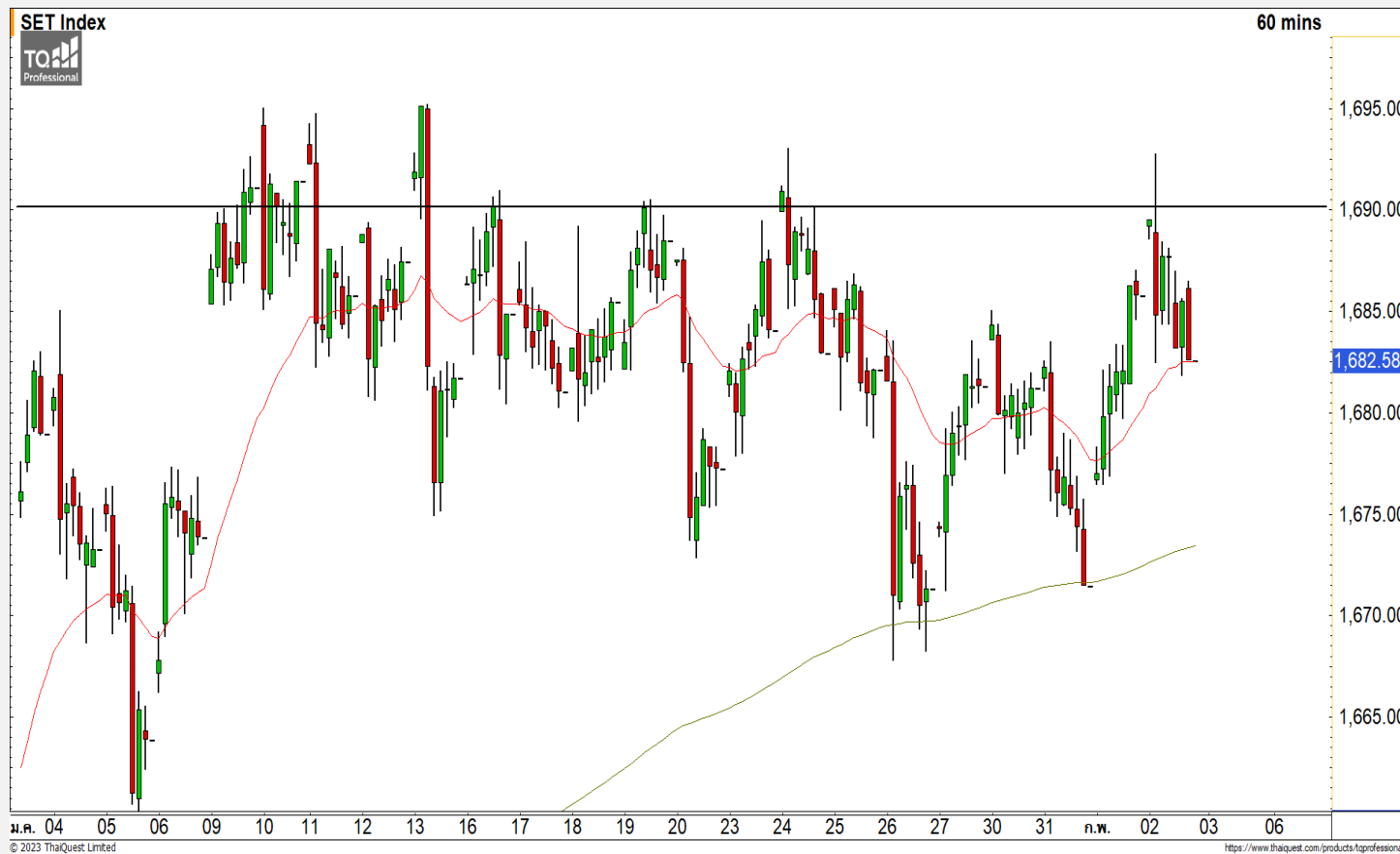


## SET INDEX

**ดัชนีมีโอกาสที่จะฟื้นตัวขึ้น  
ทดสอบแนวต้าน 1690 จุด หลังยื่น  
ไม่หลุดแนวรับ 1680 จุด**

วานนี้ดัชนีปิดที่ระดับ 1682.58 จุด  
(-3.17 จุด)

ภาพทางเทคนิคราย 60 นาที วานนี้ดัชนีฟื้นตัวขึ้นมาที่บริเวณแนวต้าน 1690 จุด และเผชิญแรงขายกดดันออกมาทำให้ดัชนีพักตัวลงมาแต่ยังประคองตัวไม่หลุดแนวรับ 1680 จุด ดัชนียังมีโอกาสที่จะฟื้นตัวกลับขึ้นมาได้ โดยมีแนวต้านที่ 1690 จุด โดยคาดดัชนีมีโอกาสที่จะชะลอตัวเมื่อฟื้นตัวขึ้นไปสู่ระดับดังกล่าว



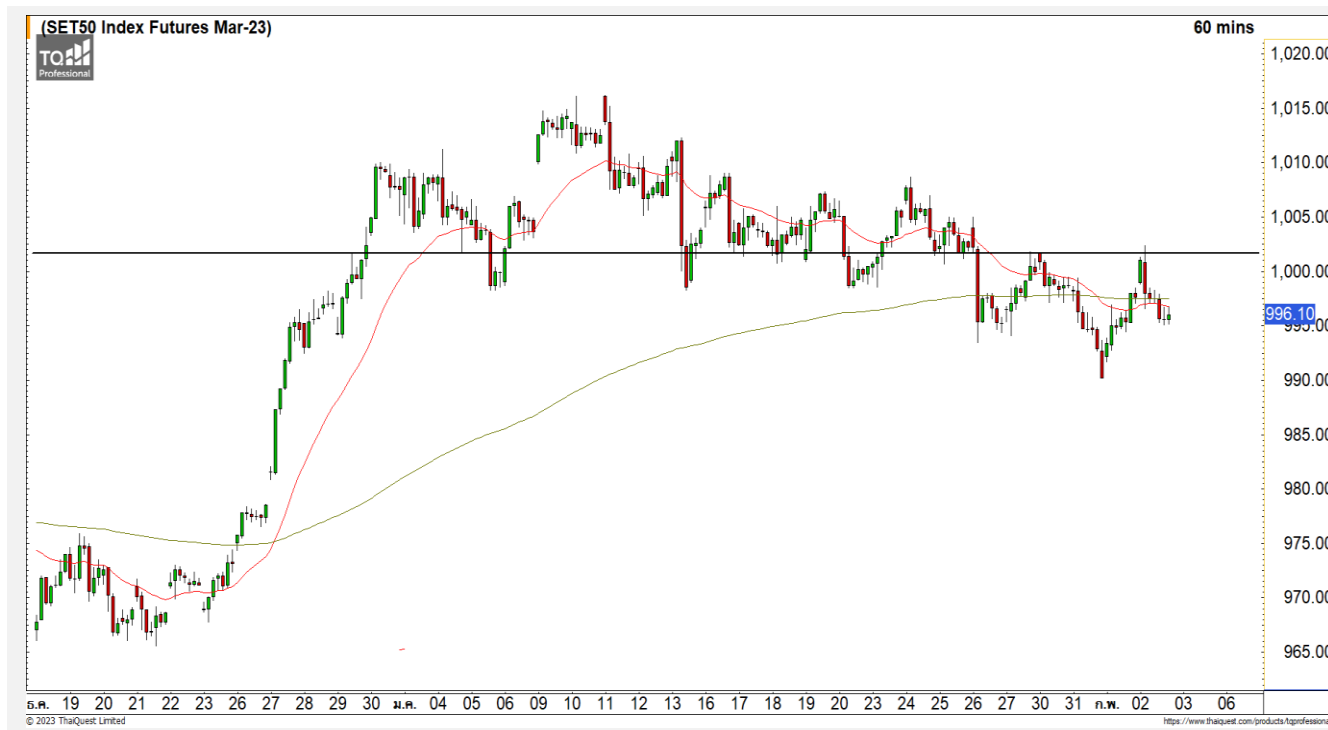
## Technical Review

- S50H23 : มองวันนี้ดัชนีมีโอกาสฟื้นตัวขึ้นทดสอบแนวต้าน 1000 จุดอีกครั้งหลังยื่นไม่หลุดแนวรับ 995 จุด
- Momentum Trading : CENTEL, AMANAH
- Swing Trading : SIRI, BGRIM

แนวรับ	1680	1675
แนวต้าน	1690	1695

ทีมนักวิเคราะห์ | ถิรัฐาภรณ์ ศิริแสงชัยกุล  
เลขที่ทะเบียน : 057116  
02-646-9877

# SET50 Index Futures



	แนวรับ		แนวต้าน		
	995	990	1000	1005	
Contracts	Long	Short	Net	YTD	
Institution	34,305	32,017	2,288	7,597	
Foreign	68,354	84,126	-15,772	-88,882	
Local	100,899	87,415	13,484	81,285	

**มองวันนี้ดัชนีมีโอกาสฟื้นตัวขึ้นทดสอบแนวต้าน 1000 จุดอีกครั้ง หลังยืนไม่หลุดแนวรับ 995 จุด**

2 ก.พ. 66 นักลงทุนต่างชาติ Short สุทธิ 15,772 สัญญา  
 ค่า Basis ของ S50H23 อยู่ที่ระดับ -3.22 จุด  
 ภาพทางเทคนิคราย 60 นาที วานนี้ดัชนีฟื้นตัวขึ้นมาทดสอบแนวต้านบริเวณ 998-1000 จุดได้ทีที่ประเมินไว้ แต่ดัชนีเผชิญแรงขายกดดันให้ไม่สามารถทะลุผ่านขึ้นไป โดยการพักตัวของดัชนีไม่หลุดแนวรับ 995 จุดทำให้ดัชนียังไม่เข้าสู่รอบของการพักตัวต่อเนื่องจากวันนี้ดัชนีมีโอกาสที่ฟื้นตัวกลับขึ้นมาที่แนวต้าน 1000 จุดอีกครั้ง

**กลยุทธ์ S50H23**

- พอร์ตวางแนว Wait and See

## ADVANC



	Level 1	Level 2
<b>Support</b>	195	193.50
<b>Resistance</b>	200	204

**ADVANC** : ราคาพักตัวลงมาที่แนวรับ 195 บาทและเริ่มเห็นแรงขายชะลอตัวลง รักษาทิศทางให้ยังไม่เสียทรงของทิศทางเชิงบวก วางแนวต้านรอสอบที่ 200 บาท

## SAWAD



	Level 1	Level 2
<b>Support</b>	55.75	53
<b>Resistance</b>	59	62

**SAWAD** : ราคาฟื้นตัวขึ้นผ่านแนวต้าน 55.75 บาทขึ้นสร้างจุดสูงสุดใหม่ของรอบได้อย่างต่อเนื่อง มองราคากำลังฟื้นตัวต่อเนื่อง วางแนวต้านถัดไปที่ 59 บาท

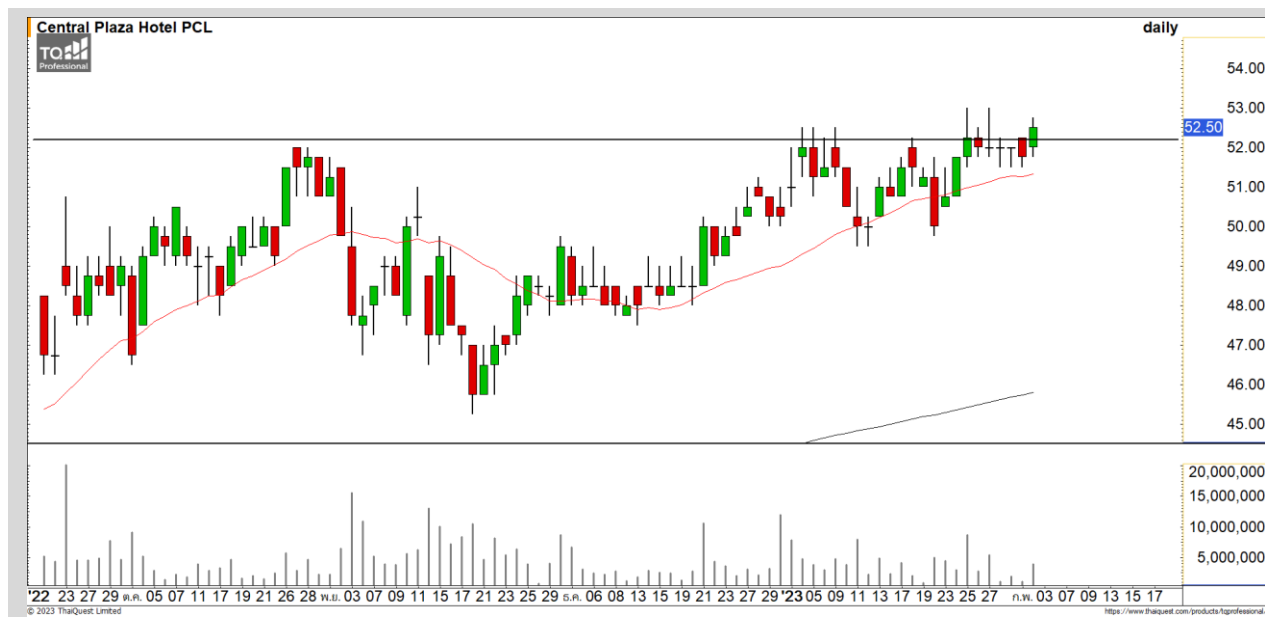
# Momentum Trading

CENTEL

**Support** | 52.25  
**Resistance** | 53.50/55  
**Stop loss** | 51.50

## คำแนะนำระยะสั้น (BUY)

ราคาปรับตัวขึ้นปิดเหนือแนวต้านหลักที่ 52.25 บาทสร้างจุดสูงสุดใหม่ของรอบได้อย่างต่อเนื่อง ราคากำลังกลับเข้าสู่รอบของการปรับตัวต่อเนื่องอีกครั้ง วางแนวต้านถัดไปที่ 53.50 บาทและ 55 บาท



AMANAHA

**Support** | 4.04  
**Resistance** | 4.18/4.30  
**Stop loss** | 3.90

## คำแนะนำระยะสั้น (BUY)

ราคาปรับตัวขึ้นผ่านแนวต้านแรกที่ 4.04 บาทขึ้นมาด้วยปริมาณการซื้อขายที่หนาแน่น ดิ่งรอบของการปรับตัวต่อเนื่องระยะสั้นเข้ามา วางแนวต้านถัดไปที่ 4.18 บาท



# Swing Trading



<b>Support</b>	1.85
<b>Resistance</b>	1.98
<b>Stop loss</b>	1.78

## คำแนะนำระยะสั้น (BUY)

ราคากำลังพักตัวสะสมกำลังและลดความร้อนแรง โดยมีแนวรับที่ 1.85 บาทซึ่งเป็นจุด Breakout ของรอบนี้ มองราคามีโอกาสฟื้นตัวกลับที่ระดับดังกล่าว วางแนวต้านที่ 1.98 บาท

SIRI



<b>Support</b>	40
<b>Resistance</b>	42-42.75
<b>Stop loss</b>	39

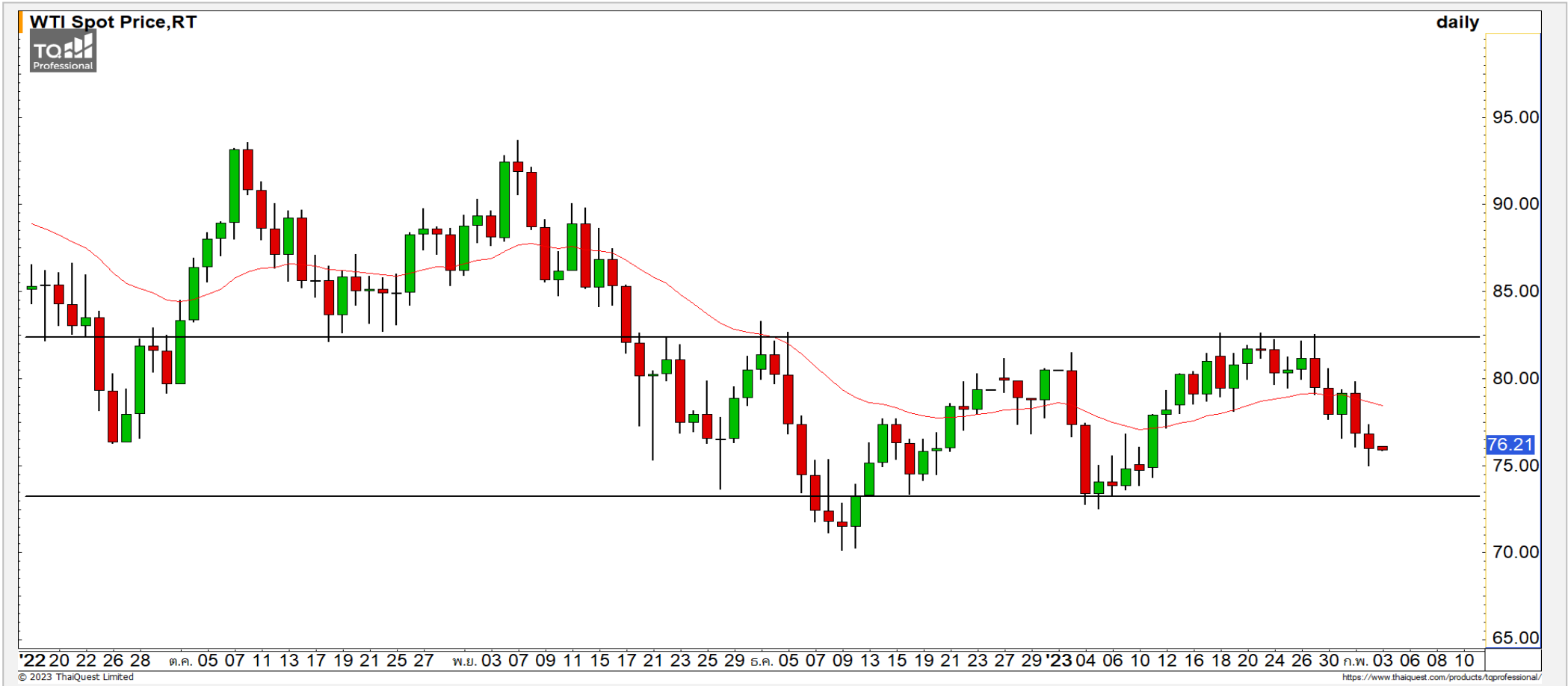
## คำแนะนำระยะสั้น (BUY)

ราคากำลังพักตัวสร้างฐานที่บริเวณแนวรับหลัก 40 บาท มองราคามีโอกาสฟื้นตัวกลับเนื่องจากทิศทางหลักที่ยังไม่เสียหายของทิศทางเชิงบวก วางแนวต้านที่บริเวณ 42-42.75 บาท

BGRIM

# COMMODITY MARKET

## Crude Oil (WTI)



แนวรับ

75

แนวต้าน

72

83

85

ราคาน้ำมันดิบ WTI ยังมีทิศทางที่ไม่เปลี่ยนแปลง โดยราคาน้ำมันดิบแกว่งตัวในกรอบ Sideway

# Gold Futures

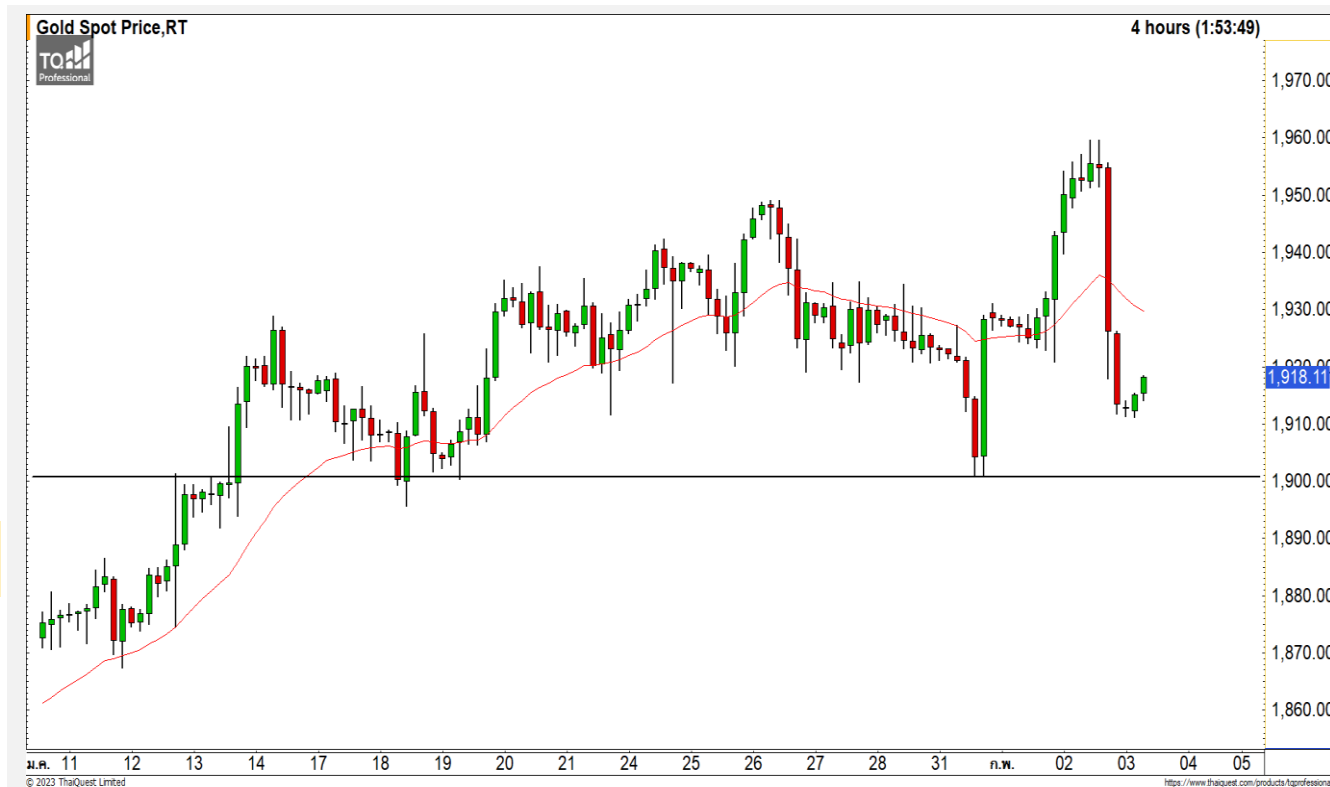
## มองราคาทองคำกำลังอยู่ในรอบของการพักตัว

ภาพทางเทคนิคราคาทองคำราย 240 นาที ค่าขึ้นที่ผ่านมาราคาทองคำพักตัวลงแรงหลุดแนวรับแรกที่ 1945 ดอลลาร์และแนวรับหลักที่ 1925 ดอลลาร์ลงมา เป็นแรงขายที่รุนแรงกว่าที่ได้ประเมินไว้ โดยมองทิศทางราคาทองคำกำลังอยู่ในรอบของการพักตัว โดยมีแนวรับแรกที่ 1910 ดอลลาร์ และ 1900 ดอลลาร์

### คำแนะนำระยะสั้น GOH23

- พอร์ต Long ต้นทุนที่ 1945 ดอลลาร์ ตัดขาดทุนที่ 1935 ดอลลาร์ไปแล้ว

วันที่ 2 ก.พ. 2023  
กองทุน SPDR ซื้อทองคำ 1.74 ตัน  
ไว้ที่ระดับ 920.24 ตัน



	แนวรับ		แนวต้าน		
	1910	1900	1925	1935	
Contracts	Long	Short	Net	YTD	
Institution	7,956	6,003	1,953	-4,013	
Foreign	38,508	30,190	8,318	29,277	
Local	23,373	33,644	-10,271	-25,264	

**DISCLAIMER:** รายงานฉบับนี้จัดทำโดยบริษัทหลักทรัพย์ ฟินันเซีย ไซรัส จำกัด (มหาชน) "บริษัท" ข้อมูลที่ปรากฏในรายงานฉบับนี้ถูกจัดทำขึ้นบนพื้นฐานของแหล่งข้อมูลที่เชื่อว่าหรือควรเชื่อว่ามีคุณภาพ เชื่อถือ และ5ความถูกต้อง อย่างไรก็ตามบริษัทไม่รับรองความถูกต้องครบถ้วนของข้อมูลดังกล่าว ข้อมูลและความคิดเห็นที่ปรากฏอยู่ในรายงานฉบับนี้อาจมีการเปลี่ยนแปลง แก้ไข หรือเพิ่มเติมได้ตลอดเวลาโดยไม่ต้องแจ้งให้ทราบล่วงหน้า บริษัทไม่มีความประสงค์ที่จะชักจูงหรือชี้ชวนให้ผู้ลงทุน ลงทุนซื้อหรือขายหลักทรัพย์ตามที่ปรากฏในรายงานฉบับนี้ รวมทั้งบริษัทไม่ได้รับประกันผลตอบแทนหรือราคาของหลักทรัพย์ตามข้อมูลที่ปรากฏแต่อย่างใด บริษัทจึงไม่รับผิดชอบความเสียหายใดๆ ที่เกิดขึ้นจากการนำข้อมูลหรือความเห็นในรายงานฉบับนี้ไปใช้ไม่ว่ากรณีใดก็ตาม ผู้ลงทุนควรศึกษาข้อมูลและใช้ดุลยพินิจอย่างรอบคอบในการตัดสินใจลงทุน

บริษัทขอสงวนลิขสิทธิ์ในข้อมูลและความคิดเห็นที่ปรากฏอยู่ในรายงานฉบับนี้ ห้ามมิให้ผู้ใดนำข้อมูลและความคิดเห็นในรายงานฉบับนี้ไปใช้ประโยชน์ คัดลอก ตัดแปลง ทำซ้ำ นำออกแสดงหรือเผยแพร่ต่อสาธารณชนไม่ว่าทั้งหมดหรือบางส่วน โดยไม่ได้รับอนุญาตเป็นลายลักษณ์อักษรจากบริษัทล่วงหน้า การลงทุนในหลักทรัพย์มีความเสี่ยง ผู้ลงทุนควรศึกษาข้อมูลและพิจารณาอย่างรอบคอบก่อนการตัดสินใจลงทุน

บริษัทหลักทรัพย์ ฟินันเซีย ไซรัส จำกัด (มหาชน) อาจเป็นผู้ดูแลสภาพคล่อง (Market Maker) และผู้ออกใบสำคัญแสดงสิทธิอนุพันธ์ (Derivative Warrants) บนหลักทรัพย์ AAV, ADVANC, AEONTS, AMATA, ANAN, AOT, AP, BANPU, BBL, BCH, BCP, BCPG, BDMS, BEAUTY, BEC, BEM, BGRIM, BH, BJC, BLAND, BPP, BTS, CBG, CENTEL, CHG, CK, CKP, COM7, CPALL, CPF, CPN, DELTA, DTAC, EA, EGCO, EPG, ERW, ESSO, GFPT, GLOBAL, GPSC, GULF, GUNKUL, HANA, HMPRO, INTUCH, IRPC, IVL, JAS, JMT, KBANK, KCE, KKP, KTB, KTC, LH, MAJOR, MBK, MEGA, MINT, MTC, ORI, OSP, PLANB, PRM, PSH, PSL, PTG, PTT, PTTEP, PTTGC, QH, RATCH, ROBINS, RS, SAWAD, SCB, SCC, SGP, SIRI, SPALI, SPRC, STA, STEC, SUPER, TASCOS, TCAP, THAI, THANI, TISCO, TKN, TMB, TOA, TOP, TPIPP, TRUE, TTW, TU, TVO, WHA และ SET50 Future โดยบริษัทฯ อาจจัดทำบทวิเคราะห์ของหลักทรัพย์อ้างอิงดังกล่าว ดังนั้น นักลงทุนควรศึกษารายละเอียดในหนังสือชี้ชวนของใบสำคัญแสดงสิทธิอนุพันธ์ดังกล่าวก่อนตัดสินใจลงทุน

หมายเหตุ: ประธานกรรมการของบริษัทหลักทรัพย์ ฟินันเซีย ไซรัส จำกัด (มหาชน) ดำรงตำแหน่งเป็นกรรมการของบริษัท ทรู คอร์ปอเรชั่น จำกัด (มหาชน)

Remark : FSS's Chairman is a TRUE's director.