

SET INDEX

ติดตามการประกาศผลประกอบการบจ.



SET Index... ตลาดหุ้นไทยภาคเช้าปิดปรับตัวขึ้นได้เล็กน้อย มีแรงซื้อกลับในหุ้นกลุ่ม Bottom out, EV ecosystem และรวมถึงกลุ่มค้าปลีกตอบรับช่วงโค้งสุดท้ายของมาตรการซื้อปติมีคืน แต่ยังมีแรงกดดันในหุ้นกลุ่มพลังงาน ทำให้ SET ยังคงมี upside ที่จำกัด โดยตลาดยังคงไม่มีปัจจัยใหม่หลังผลการประชุมของ ECB และ BoE ปรับขึ้นอัตราดอกเบี้ย 0.50% ออกมาตามที่ตลาดคาดการณ์ ปัจจัยในประเทศติดตามการประกาศผลประกอบการบจ. 4Q

แนวรับ	1680	1675
แนวต้าน	1695	1700

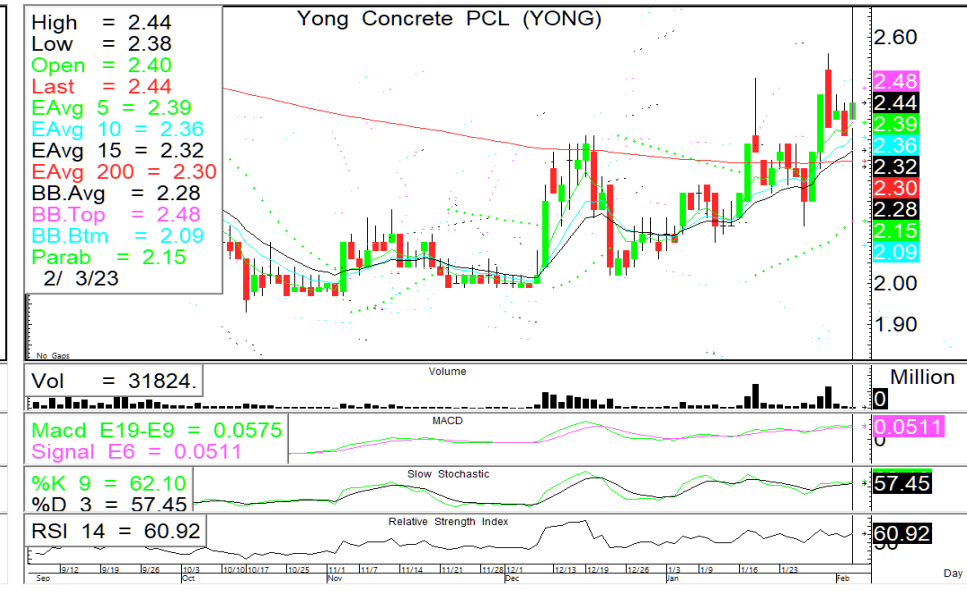
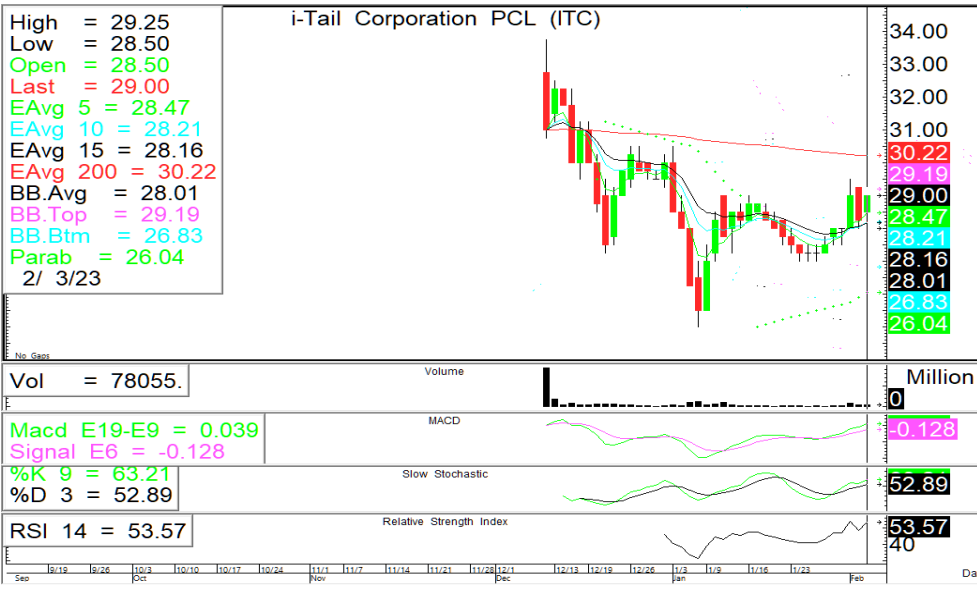
กลยุทธ์การลงทุน... ดัชนีแกว่งตัว sideway ระหว่างวันให้เน้นยืนที่แนวรับ 1680/1675 ไม่ควรต่ำกว่า แนวต้าน 1695/1700

ASL Picks

ITC – YONG

ITC 29.00 (+0.75, +2.65%)

YONG 2.44 (+0.08, +3.39%)



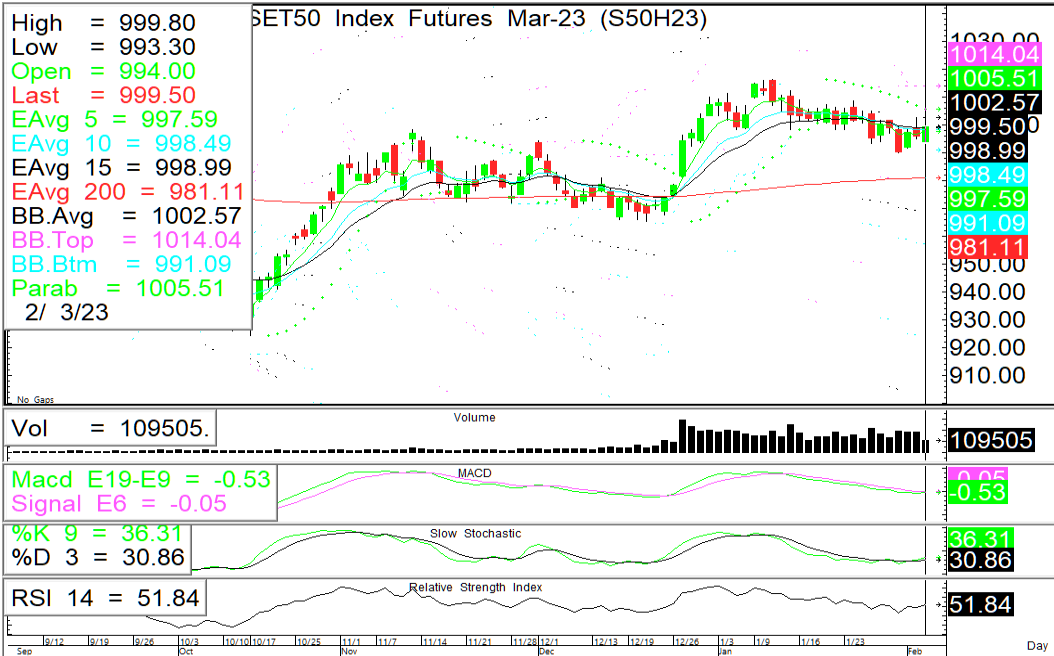
ราคาปรับตัวขึ้นมีแนวต้านทดสอบที่ 29.50 หากผ่านยืน กลับตัว แนวต้านถัดไป 30.50 หนุน RSI+ Slow sto. ที่ชี้ขึ้น

ปรับตัวขึ้นจากแนวรับ EMA5วัน มีโอกาสทดสอบแนวต้าน 2.46/2.56 แนวรับ 2.36/2.30 หนุน RSI + Slow sto. ที่ชี้ขึ้น

แนวรับ		แนวต้าน		ตัดขาดทุน	แนวรับ		แนวต้าน		ตัดขาดทุน
28.50	28.00	29.50	30.50	28.00	2.36	2.30	2.46	2.56	2.30

S50H23

Hold Long เน้นยืนแนวรับ 993



🎯 **ภาพทางเทคนิค** ราคาเปิดย่อตัวลงที่ชนแนวรับ 995-993 มีแรงซื้อกลับตัวขึ้น แนวต้านทดสอบ 1000-05 / 1016

🎯 **กลยุทธ์:** Hold Long (ทุน 991) ลุ้นทดสอบแนวต้าน 1000-05 / 1016

พอร์ตว่าง: เปิด long ที่แนวรับ 995-993

แนวรับ

แนวต้าน

จุดพิจารณา

995

993

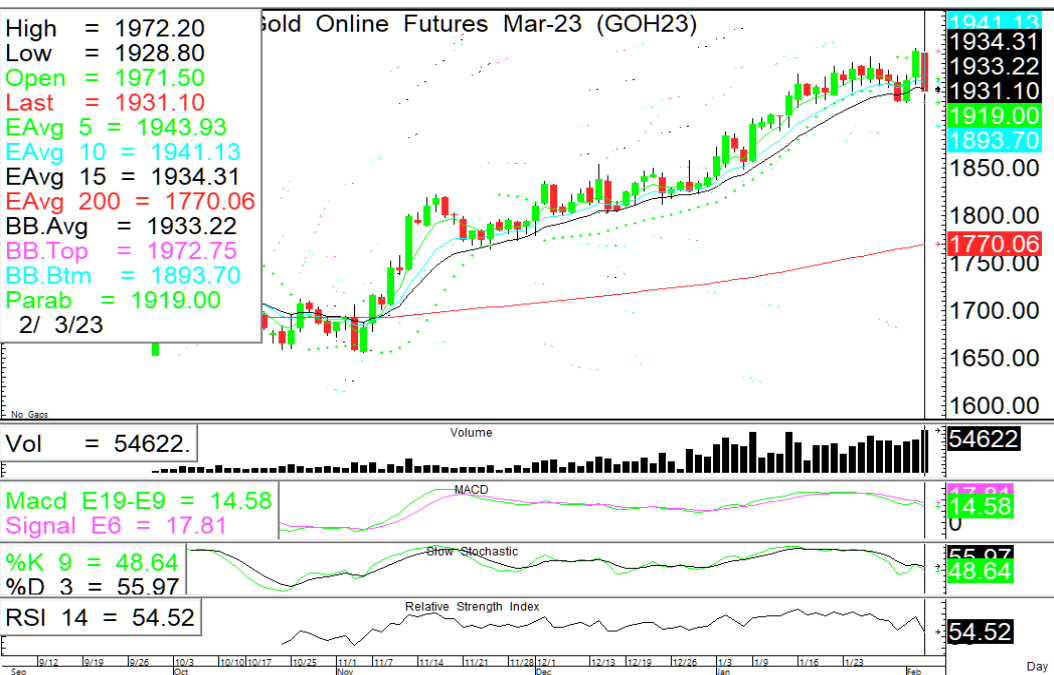
1000-05

1016

993

GOH23

ที่ 1925-20 เป็นกรอบพิจารณา



🎯 **ภาพทางเทคนิค** ราคาทองคำปรับตัวลงแรงจากแนวต้านขอบบน BB มีโอกาสทดสอบบริเวณแนวรับ 1925-20 ปรับตัวลงต่ำกว่ามีความเสี่ยงขาลง แนวรับถัดไป 1900 แนวต้าน 1958/1966

🎯 **กลยุทธ์:** หากพอร์ตว่างให้ wait & see ที่ 1925-20 เป็นกรอบพิจารณา ต่ำกว่า ให้เปิด short เข้าทำกำไร 1900 แต่หากยืนได้มั่นคง ให้เปิด long เข้าทำกำไร 1958/1966

แนวรับ

แนวต้าน

กรอบพิจารณา

1925-20

1900

1958

1966

1925-20

ASL Research Team

ธวัชชัย อิศวรไชย
เลขทะเบียน 000710

ปณณวิชัย ฤทธาสิริพันธ์
เลขทะเบียน 101198
+662 5081567 Ext 3516

ชุตินธร วิกุลศุภภัก
เลขทะเบียน 095151
+662 5081567 Ext 3217

ภัทรดนัย จตุรพร
ผู้ช่วยนักวิเคราะห์