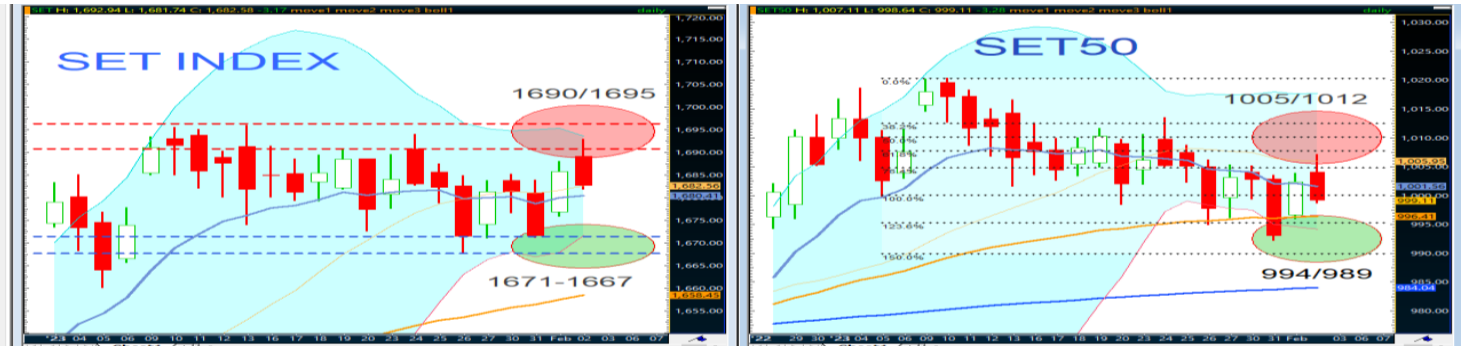


SET= แกว่งตัวลงวางโซนแนวรับ 1671-1667 ส่วนด้านขยับลงเช่นกัน 1690/1695

หุ้นเด่น = ชื่อเก็งกำไร BAM เป้าระยะสั้น 16.80 / 17.40 บาท (cut<15.70 บาท)

Market Summary

SET INDEX	1,682.58
Change	-3.17
% Change	-0.19
Value (M.Baht)	62,319.50



แนวโน้ม SET INDEX วันที่: จากแท่งเทียนเป็น closing black line (thrusting pattern) ปิดกลับมาใกล้เส้น ema 10 วัน ด้วยปริมาณซื้อขายเพิ่ม แต่มูลค่าซื้อขายทรงตัว ส่วนสัญญาณระยะสั้นยังทรงตัวออกข้างเป็นส่วนใหญ่ ดังนั้นเลือกกลับมาอ่อนตัวโดยเฉพาะหลุด ema 10 วัน 1682 มีช่วงลง 1671-1667-ส่วนแนวต้านรายวันขยับลง 1690/1695

Resistance 1690/1695

Support 1671-1667

Market sentiment เมื่อวานนี้ = เลือก “ Trading มีช่วงติดตัวสำคัญวางด้านแรก 1695 ส่วนฐานยก 1675-1671.” (ปรากฏว่าดัชนีทำยอดสูงของวัน 1692 และจากนั้นปิดแดนลบ 1682.58) ส่งผลให้แท่งเทียนเป็น closing black line (thrusting pattern) ด้วยปริมาณซื้อขายเพิ่ม แต่มูลค่าซื้อขายรวมทรงตัว 6.2 หมื่นล้านบาท จาก SET ปิดแดนลบ ด้วยจำนวนหุ้นลบกลับมาปกคลุม และสัญญาณระยะสั้นส่วนใหญ่ทรงตัวออกข้าง จึงเลือกต่อรองตามแนวรับ = มีเหตุผล 4 ข้อดังนี้

- Trend and Price patterns** = จาก SET เมื่อวานนี้ปิดแดนลบและเข้าใกล้ ema 10 วัน แต่ยืนเหนือ ema 50 / 200 วัน ด้วยแท่งเทียนเป็น closing black line (thrusting pattern) ทั้งนี้อยู่ใน degree “ผันผวนถึงอ่อนตัว แต่ไม่ได้เกิด panic เซ็งลบ” ส่งผลให้ดัชนีกลับมาอยู่ในกรอบต่อรองระหว่างแนวรับและแนวต้านขยับลงปกติ โดยมี 2 เหตุผล คือ 1. แท่งเทียนที่มีลักษณะ Thrusting (ปิดอ่อนตัวลงมาบริเวณครึ่งหนึ่งของแท่งก่อนหน้า) สะท้อนถึงมีแรงขายกดดันตามแนวต้าน ซึ่งถือว่าเป็นภาวะปกติ เนื่องจากแนวต้านระดับ 1695 จุดถือว่าสำคัญ ยังต้องใช้พลังจากแรงซื้อพอสมควรถึงจะผ่านทะลุขึ้น ซึ่งปัจจุบัน SET เทียบกับสัญญาณระยะสั้นเป็นเพียงทรงตัวออกข้างและจำนวนหุ้นลบที่ปกคลุม ทำให้ความเป็นไปได้น้อยที่จะทะลุแนวต้านดังกล่าว (จึงใช้เวลาต่อไป) ดังนั้นเบื้องต้นจึงอยู่ด้านอ่อนตัวต่อรองมากกว่าไล่ราคา และ 2. SET50 อ่อนแรงกว่าเมื่อเทียบกับ SET INDEX ขณะที่บรรยากาศซื้อขายมีจำนวนหุ้นลบกลับมาปกคลุม ทางเทคนิคจึงแบ่งเป็น 2 กลุ่ม คือ หุ้นใหญ่ (จำนวนหนึ่ง) มีส่วนผลกัติน = **BBL, HANA, SAWAD, CRC, MINT** ส่วนหุ้นใหญ่ (จำนวนหนึ่ง) อยู่ด้านปรับฐาน = **EA, TOP, HMPRO, SCC, IVL**
- Big Trend** = **รายงานฉบับปี 2565** ให้นำหนัก SET INDEX “อยู่ในทิศทางปรับขึ้นเข้าสู่การทำการ / distribution phase” โดยมีแนวต้าน bullish: weakly trending 1716/1753 (ปรากฏว่าดัชนีทำยอดสูงของปีที่ระดับ 1718 จุด) และวางช่วงปรับฐานรายปีมีแนวรับ 1563/1512 จุด (ปรากฏว่าดัชนีทำยอดต่ำของปีที่ 1517 จุด และปิดที่ 1668.66) สำหรับแนวโน้มปี 2566 เลือกแกว่งตัว / Range-bound ระหว่าง 1597-1718 จุด (โดยสัดส่วนการลงหุ้นในหุ้น 50%) จากนั้นเลือก range breakout ให้ความเป็นไปได้ 70% ทะลุ 1718 จะมีแนวต้านถัดไป 1756/1826 จุด ส่วนความเป็นไปได้ breakdown 1597 จุด (30%) วางช่วงอ่อนตัวรายปี 1553/1517 จุด
- Momentum Indicators** = เมื่อนำ SET INDEX เทียบกับเครื่องมือทางเทคนิค ปรากฏว่าสัญญาณระยะสั้นส่วนใหญ่กลับมาอยู่ในทิศทางทรงตัวออกข้างไม่สอดคล้องกัน อาทิ 1. เครื่องมือบ่งชี้ถึงแนวโน้ม อาทิ MACD ต่ำกว่าเส้น signal line และทรงตัวออกข้างแต่ยังปิดเหนือแกน 0 2. เครื่องมือวัดการแกว่งตัว RSI อ่อนตัวเล็กน้อยมาอยู่ที่ระดับ 56% รวมถึง momentum ทรงตัวบวก ขณะที่เครื่องมือประเภท slow and modified stochastic แกว่งตัวออกข้าง เป็นต้น
- Volume Indicators** = SET ปิดแดนลบ ขณะที่ปริมาณซื้อขายเพิ่ม แต่มูลค่าซื้อขายรวมทรงตัว จึงเลือกกรอบต่อรองเป็นหลักมากกว่าไล่ราคา โดยมีจำนวนหุ้นลบกลับมาปกคลุม (+588/-902) ส่วนเครื่องมือ Volume indicators ทั้ง obv / money flow index เยตัวขึ้น จึงเลือกแกว่งตัวลงโดยมีกรอบรับ-แนวต้านขยับลงเป็นหลัก

สรุปเครื่องมือ a-d “เลือกอ่อนตัวกรณีหลุด ema 10 วัน 1680 จะมีช่วงลง 1671-1667 ขณะที่แนวต้านรายวันขยับลงไม่ผ่าน 1690/1695” มีความเป็นไปได้ดังนี้

- เหตุผลที่เลือกกลับมาที่มีทิศทางแกว่งตัวลง โดยมีกรอบแนวรับ-แนวต้านขยับลงตามที่กำหนด (ความเป็นไปได้ที่จะเกิด 60%) มีเหตุผลดังนี้
 - แนวรับคาดว่าในช่วงทดสอบ 1672-1668 = จาก SET INDEX / SET50 ปิดแดนลบ ด้วยแท่งเทียนลักษณะ closing black line (thrusting) อยู่ใน degree “ผันผวนด้วยแท่งเทียนอยู่ด้านเปิดลงมาครึ่งหนึ่งของแท่งก่อนหน้า” ทั้งนี้ภาพรวมยังอยู่ในกรอบแกว่งตัว / range bound ตามที่กล่าวข้อ a. โดยดัชนีเทียบกับสัญญาณทางเทคนิคระยะสั้นแสดงทิศทางทรงตัวออกข้าง จึงพิจารณา conservative method โดยเฉพาะช่วงเปิดตลาด SET INDEX เลือกหลุด ema 10 วัน 1680 จะมีช่วงอ่อนตัวทดสอบ 1671-1667 จุด มีผลให้ SET 50 มีแนวรับ 994/989 จุด เมื่อเริ่มนิ่งจึงพิจารณาลุ้นทิศทางเทคนิค
 - บรรยากาศซื้อขายกลับมาที่มีจำนวนหุ้นลบปกคลุม = จาก SET INDEX / SET50 ปิดแดนลบ ขณะที่ SET50 กลับมาอ่อนแรงกว่าเทียบกับ SET INDEX (ปิดห่างกันที่ 683 จาก 679 เมื่อวันก่อน) ขณะที่บรรยากาศซื้อขายกลับมาที่มีจำนวนหุ้นลบปกคลุมอีกครั้ง โดย (บาง) sectors มีส่วนผลกัติน = **AGRI, MAI, STEEL** และ (บาง) sectors ปรับฐาน = **COMM, CONMAT, ENER** จึงแบ่งออก 2 กลุ่ม 1. กลุ่มหุ้น (จำนวนหนึ่ง) Trading buy = **CRC, BAM, CHAYO, STGT, SECURE, SENA, TSTH** 2. ส่วนหุ้น (จำนวนหนึ่ง) ปรับฐานอิง SBL/sell into strength = **GFPT, PTG, DOHOME, TOP, SPVI, TKN, SCC, VNG**
- แนวต้านรายวันวาง resistance line ขยับลงมาที่ 1690/1695 (ความเป็นไปได้ที่จะเกิด 40%) = แม้จะให้นำหนัก SET INDEX / SET50 ติดตัวจากแนวรับตามข้อ 1.1 ก็ตามแต่เหตุผลทางเทคนิคที่พิจารณา “วาง Resistance line ขยับลงพร้อมกับยังมีแรงขายกดดัน” เกิดจากดัชนีเริ่มติดตัวด้วยปริมาณและมูลค่าซื้อขายต่ำกว่า 6 หมื่นล้านบาท และจำนวนหุ้นลบยังปกคลุมส่งผลให้ช่วงติดตัวยังไม่แข็งแรงและมีความผันผวนได้ง่ายตามแนวต้าน โดยวาง SET INDEX มีแนวต้าน 1690/1695 (resistance line) มีผลให้ SET50 มีแนวต้านขยับลงที่ 1005/ 1012 เมื่อถึง/ใกล้เคียงจึงเป็นจังหวะที่ทำไมของผู้เล่นระยะสั้นปกติ
- Strategy and Action** = คำแนะนำ โดยแบ่งหนักเก็งกำไรออกเป็น 2 กลุ่ม

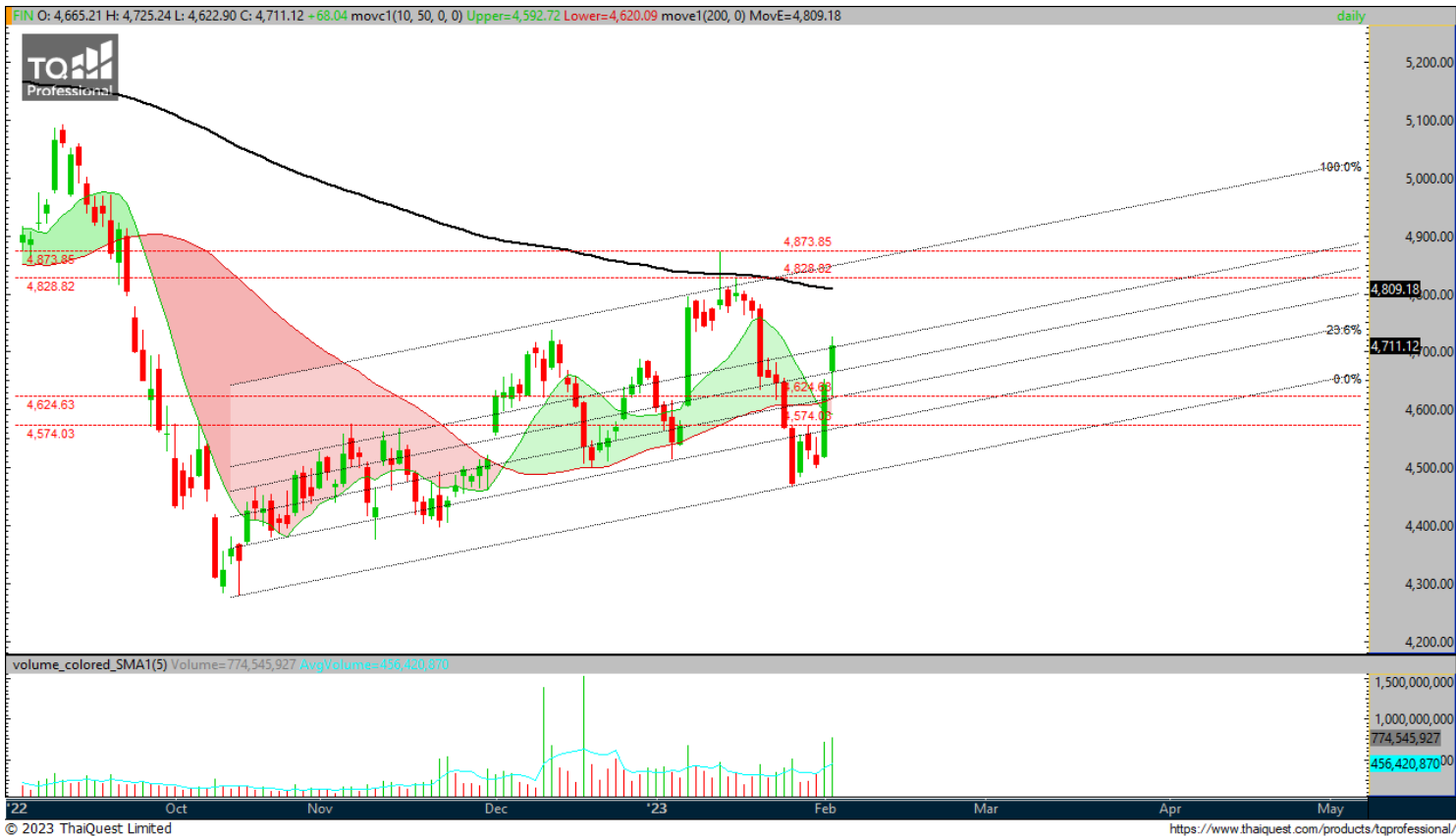
กลุ่มแรก = นักเก็งกำไรยอมรับความเสี่ยงน้อย = รอจังหวะปรับพอร์ตมีแนวต้านตาม zone 1690/1695 ส่วน stop loss เมื่อหลุดต่ำกว่า 1671-1667 จุด

กลุ่มที่สอง = นักเก็งกำไรที่ยอมรับความเสี่ยงสูง = แท่งเทียนเป็น closing black line (thrusting pattern) ด้วยสัญญาณระยะสั้นกลับมาทรงตัวออกข้างตามที่กล่าวข้อ c จึงแบ่ง 2 ข้อ 1. เลือกหลุด ema 10 วัน 1680 อยู่ด้าน short against port มีช่วงลง 1671-1667 จุด เมื่อเริ่มนิ่งจึงรับกลับ 2. รอขายมีแนวต้าน 1690/1695
- Trading buy = **SENA, SECURE, STGT, CHAYO, CRC, ROJNA, TSTH, BAM**

All Sector (Short-term trend)

Sector	Close	%	Value/Day	Short-term trend	S-T Indicators (Sto./Rsi)	Outperform Stock	Underperform Stock
AGRI	248.36	0.60	463,544,889	UP	NEGATIVE	TEGH	GFPT
AUTO	551.9	-0.47	217,668,110	UP	NEGATIVE	PCSGH	SPG
BANK	393.06	-0.08	6,424,008,220	DOWN	NEGATIVE	BBL	LHFG
COMM	38783.56	-0.71	4,378,655,537	DOWN	POSITIVE	BJC	COL
CONMAT	9236.07	-0.95	702,202,538	DOWN	POSITIVE	Q-CON	UMI
CONS	73.72	0.64	1,273,861,461	UP	POSITIVE	STPI	PYLON
ENERG	24408.04	-0.92	9,576,108,787	DOWN	NEGATIVE	ETC	ESSO
ETRON	11519.33	2.16	7,245,849,999	UP	POSITIVE	HANA	NEX
FASHION	732.07	0.78	244,289,158	DOWN	NEGATIVE	SABINA	AFC
FIN	4711.12	1.47	7,075,573,754	UP	POSITIVE	CGH	JMT
FOOD	12767	-0.23	3,047,321,332	UP	POSITIVE	KBS	GLOCON
HEALTH	7441.15	-0.40	2,216,558,188	UP	POSITIVE	KDH	VIH
HOME	26.48	1.49	73,785,803	UP	POSITIVE	TCMC	SIAM
ICT	168.82	-0.30	3,335,457,944	DOWN	POSITIVE	SKY	JMART
IMM	38.02	-0.65	107,459,280	UP	NEGATIVE	HTECH	PK
INSUR	12394.25	0.31	489,042,934	DOWN	NEGATIVE	THREL	TLI
MEDIA	49.62	-0.48	816,896,617	UP	POSITIVE	MPIC	AS
PERSON	119.57	2.89	416,613,974	UP	POSITIVE	APCO	TOG
PETRO	1021.52	-0.71	750,852,009	DOWN	NEGATIVE	CMAN	UAC
PFNREIT	162.88	0.23	89,443,626	UP	NEGATIVE	LHHOTEL	SSPF
PROF	346.36	2.46	179,097,773	UP	POSITIVE	SISB	SO
PROP	271.32	0.02	3,866,707,766	UP	NEGATIVE	AP	SA
STEEL	38.73	0.60	77,298,956	UP	POSITIVE	TSTH	TWP
TOURISM	679.03	0.93	312,194,688	UP	NEGATIVE	CENTEL	LRH
TRANS	376.35	-0.44	2,548,706,990	UP	NEGATIVE	DMT	BTS
MAI	610.15	0.28	4,489,684,311	UP	POSITIVE	BE8	HEMP

FIN



แนวโน้ม FIN ระยะ 1-2 สัปดาห์ข้างหน้า = การเคลื่อนไหวของราคาดัชนีกลุ่ม FIN ในกราฟ Daily Timeframe เริ่มมีภาพของการฟื้นตัวขึ้นอีกครั้งในรอบแนวโน้มขาขึ้น สังเกตได้จากแท่งเทียนที่เริ่มกลับมาเงยตัวขึ้นเหนือเส้นค่าเฉลี่ย 10,50 วัน เกิดเป็นโมเมนตัมเชิงบวก จึงให้น้ำหนักแก่วงตัวขึ้นต่อทดสอบแนวต้านบริเวณยอดสูงเดิมและ Fibonacci trendline

กลยุทธ์สำหรับ FIN รายสัปดาห์ = เมื่อพิจารณาจากภาพรวมจาก Daily Chart จึงเริ่มให้น้ำหนักกลุ่ม FIN มีภาพของการกลับมาแก่วงตัวขึ้น กลยุทธ์จึงกลับมาอยู่ในด้านซื้อเก็งกำไร โดยวางโซนแนวต้านไว้ที่ระดับ 4828 / 4873 จุด ส่วนโซนแนวรับขยับขึ้นที่ระดับ 4624 / 4574 จุด

สรุปทางเทคนิครายสัปดาห์ คือ

1. ซื้อเก็งกำไรมีแนวรับยกสูงขึ้นที่ระดับ 4624 / 4574 จุด
2. หลังจากนั้นพิจารณาขายทำกำไรตามแนว 4828 / 4873 จุด
3. ให้น้ำหนักกลุ่ม FIN มีภาพ SIDEWAY UP ในกรอบแนวโน้มขาขึ้น ดังนั้นคำแนะนำจึงอยู่ในด้านซื้อเก็งกำไรเป็นหลัก

หุ้น	ราคาปิด	แนวรับ	แนวต้าน
SAWAD	57.75	55 / 53	61.5 / 62.75
TIDLOR	29	27.5 / 27	31 / 32

Trading Buy (Positive signal)

STOCK	ราคาปิด	เป้าหมายระยะสั้น	จุดตัดขาดทุน	เหตุผลทางเทคนิค
CHAYO	10.2	10.8-11.10	< 9.8	ราคาหุ้น CHAYO ในกราฟ Daily Timeframe แกว่งตัวขึ้นแต่ยังต่ำกว่าเส้นค่าเฉลี่ย 10,25 วัน ทั้งนี้มีเครื่องมือทางเทคนิคส่วนใหญ่ยกตัวขึ้นในเชิงบวก อาทิเช่น stochastic, RSI เป็นต้น ฉะนั้นให้นำหน้าราคาตัดตัวทางเทคนิคทดสอบแนวต้านระยะสั้นถัดไปที่กำหนด
STGT	11.4	12 / 12.6	< 10.8	ราคาหุ้น STGT ในกราฟ Daily Timeframe แกว่งตัวขึ้นเหนือเส้นค่าเฉลี่ย 10,25 วัน ผสานกับเครื่องมือทางเทคนิคหลายตัวแกว่งตัวขึ้น อาทิเช่น stochastic, rsi, mfi เป็นต้น ฉะนั้นให้นำหน้าราคาแกว่งตัวขึ้นทดสอบแนวต้านระยะสั้นถัดไปที่กำหนด
SENA	4.02	4.12 / 4.2	< 3.9	ราคาหุ้น SENA ในกราฟ Daily Timeframe แกว่งตัวขึ้นเหนือเส้นค่าเฉลี่ย 10,25 วัน ผสานกับเครื่องมือทางเทคนิคหลายตัวแกว่งตัวขึ้น อาทิเช่น stochastic, rsi, mfi เป็นต้น ฉะนั้นให้นำหน้าราคาแกว่งตัวขึ้นทดสอบแนวต้านระยะสั้นถัดไปที่กำหนด
SECURE	16.9	17.4 - 17.6	< 16.1	ราคาหุ้น SECURE ในกราฟ Daily Timeframe แกว่งตัวขึ้นแต่ยังต่ำกว่าเส้นค่าเฉลี่ย 10,25 วัน ทั้งนี้มีเครื่องมือทางเทคนิคส่วนใหญ่ยกตัวขึ้นในเชิงบวก อาทิเช่น stochastic, RSI เป็นต้น ฉะนั้นให้นำหน้าราคาตัดตัวทางเทคนิคทดสอบแนวต้านระยะสั้นถัดไปที่กำหนด

Negative warning signal

STOCK	ราคาปิด	สัญญาณทางเทคนิคเชิงลบ	Action
DOHOME	13.7	ราคาหุ้นแกว่งตัวลงในแนวโน้มขาลงระยะสั้น หลังราคาวานนี้แกว่งตัวหลุดเส้นค่าเฉลี่ย 10,25 วันต่อเนื่อง ประกอบกับเครื่องมือทางด้านเทคนิคหลายตัวส่งสัญญาณเชิงลบต่อเนื่อง เช่น stochastic, rsi, mfi เป็นต้น จึงให้นำหน้าราคาอ่อนตัวทดสอบแนวรับถัดไปที่กำหนด	แนะนำขายลดความเสี่ยงหากราคาหลุดต่ำกว่า 13.7 บาท โดยที่มีโซนแนวรับสำคัญถัดไปอยู่ที่ 13.2 / 12.7 บาท
JWD	21.2	ราคาหุ้นแกว่งตัวลงในแนวโน้มขาลงระยะสั้น หลังราคาวานนี้แกว่งตัวหลุดเส้นค่าเฉลี่ย 10,25 วันต่อเนื่อง ประกอบกับเครื่องมือทางด้านเทคนิคหลายตัวส่งสัญญาณเชิงลบต่อเนื่อง เช่น stochastic, rsi, mfi เป็นต้น จึงให้นำหน้าราคาอ่อนตัวทดสอบแนวรับถัดไปที่กำหนด	แนะนำขายลดความเสี่ยงหากราคาหลุดต่ำกว่า 21.2 บาท โดยที่มีโซนแนวรับสำคัญถัดไปอยู่ที่ 20.6 / 20 บาท
TKC	22.1	ราคาหุ้นแกว่งตัวลงในแนวโน้มขาลงระยะสั้น หลังราคาวานนี้แกว่งตัวหลุดเส้นค่าเฉลี่ย 10,25 วันต่อเนื่อง ประกอบกับเครื่องมือทางด้านเทคนิคหลายตัวส่งสัญญาณเชิงลบต่อเนื่อง เช่น stochastic, rsi, mfi เป็นต้น จึงให้นำหน้าราคาอ่อนตัวทดสอบแนวรับถัดไปที่กำหนด	แนะนำขายลดความเสี่ยงหากราคาหลุดต่ำกว่า 22.1 บาท โดยที่มีโซนแนวรับสำคัญถัดไปอยู่ที่ 21.2 / 20.4 บาท

**** Positive signal = ความหมายที่เกิดจากราคามีทิศทางเปลี่ยนแปลงที่เกิดจากพิจารณา 4 องค์ประกอบ คือ

- การกลับตัวของแท่งเทียน Bar chart, Pivot point & Line chart
- เกิดจากการ Breakout เส้น Trendline, Resistance line, Chart pattern, Fibo line, Parallel line เป็นต้น
- เกิดจากการสนับสนุนเชิงบวกของสัญญาณทางเทคนิคประเภท Momentum indicators, Leading and Lagging Indicators เป็นต้น และ
- เกิดจากการสนับสนุนของเครื่องมือด้าน Volume Indicators เป็นต้น

**Negative Warning Signal = เป็นการเตือนถึงสัญญาณทางเทคนิคในเชิงลบระยะสั้น ซึ่งราคามีโอกาสเปลี่ยนแปลงในทิศทางที่อ่อนตัวช่วงระยะเวลาหนึ่ง ซึ่งเป็นจังหวะของการทำกำไร Profit Taking / Short against port / SBL เป็นต้น

Stock InTrend

BAM

ชื่อแก๊งกำไร

ราคาปิด **16.3**
 เป้าหมาย **16.8 / 17.40**
 แหวนรับ **15.9 - 15.7**



© 2023 ThaiQuest Limited

<https://www.thaiquest.com/products/tqprofessional/>

Reference Guide

TREND	Sideway up
MOVING AVERAGES	Positive
PRICE PATTERN	Uptrend channel
MACD	Macd > 0 ต่อเนื่อง
Slow Stoch	แกว่งขึ้น
RSI	ขยับขึ้นเหนือแกน 50%
OBV	ขยับขึ้น
MONEY FLOW INDEX	ขยับขึ้น

สรุปความคิดเห็น

ราคาหุ้น BAM ในกราฟ Daily Timeframe เริ่มให้น้ำหนักกลับมาแกว่งตัวขึ้นใน Uptrend channel หลังวานนี้แท่งเทียนเริ่มขึ้นมายืนเหนือเส้นค่าเฉลี่ย 10,50 วัน ผสานสัญญาณบวกจากเครื่องมือทางด้านเทคนิคส่วนใหญ่ อาทิ เช่น Slow stochastic เริ่มมีสัญญาณซื้อ RSI ขยับขึ้นเหนือแกน 50% และ MACD > 0 ต่อเนื่อง สำหรับ Volume Indicator อาทิเช่น OBV, Money Flow Index ขยับขึ้นเช่นกัน ฉะนั้นให้น้ำหนักราคาแกว่งตัวขึ้นทดสอบโซนแนวต้านระยะสั้นถัดไปที่ 16.8 / 17.40 บาท

ความเสี่ยง

ระดับการตัดขาดทุนคือ 15.7 บาท

CRC

ชื่อแก๊งกำไร

ราคาปิด

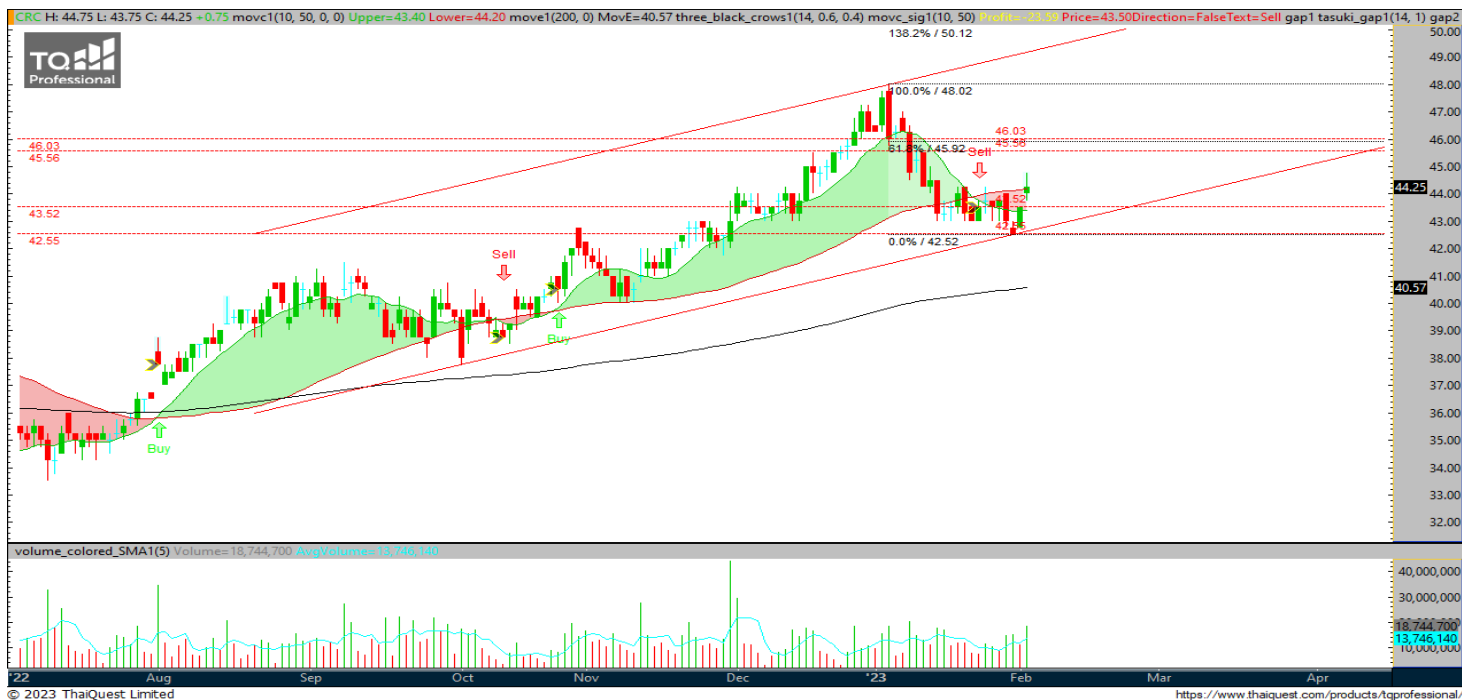
44.25

เป้าหมาย

45.5 - 46

แนวรับ

43.5 / 42.5



Reference Guide

TREND	Sideway up
MOVING AVERAGES	Positive
PRICE PATTEN	Uptrend channel
MACD	Macd เริ่มตัด signal line ขึ้น
Slow Stoch	แกว่งขึ้น
RSI	ขยับขึ้น > 50%
OBV	ขยับขึ้น
MONEY FLOW INDEX	ขยับขึ้น

สรุปความคิดเห็น

ราคาหุ้น CRC ในกราฟ Daily Timeframe ให้น้ำหนักกลับมาแกว่งตัวขึ้นใน Uptrend channel หลังวานนี้แท่งเทียนเริ่มพลิกกลับมาขึ้นเหนือเส้นค่าเฉลี่ย 10,50 วัน และทำสัญญาณบวกจากเครื่องมือทางด้านเทคนิคส่วนใหญ่ อาทิ เช่น Slow stochastic กลับมามีสัญญาณซื้อ, RSI ขยับขึ้นมากกว่า 50% และ MACD เริ่มตัด signal line ขึ้น บ่งบอกถึงความแข็งแกร่งของโมเมนตัมขาขึ้นในระยะสั้น สำหรับ Volume Indicator อาทิเช่น OBV, Money Flow Index ขยับขึ้นเช่นกัน ฉะนั้นให้น้ำหนักราคาแกว่งตัวขึ้นทดสอบโซนแนวต้านระยะสั้นถัดไปที่ 45.5 - 46 บาท

ความเสี่ยง

ระดับการตัดขาดทุนคือต่ำกว่า 42.5 บาท

ROJNA

ชื่อเก็งกำไร

ราคาปิด	6.45
เป้าหมาย	6.7 / 7
แนวรับ	6.25 / 6.1



Reference Guide

TREND	Sideway up
MOVING AVERAGES	Positive
PRICE PATTERN	Breakaway gap
Momentum	Macd เริ่มตัดแกน 0 ขึ้น
Slow Stoch	ขยับขึ้น
RSI	แกว่งตัวขึ้น > 50%
OBV	ขยับขึ้น
MONEY FLOW INDEX	ขยับขึ้น

สรุปความคิดเห็น

ราคาหุ้น ROJNA ในกราฟ Daily Timeframe ให้น้ำหนักกลับตัวขึ้นในกรอบแนวโน้มขาขึ้น หลังวานนี้แท่งเทียนสามารถแกว่งตัวขึ้น Breakout downtrend line และเกิด Breakaway gap ผสาน Volume ที่กลับมาเร่งตัวขึ้น และเครื่องมือทางด้านเทคนิคระยะสั้นยังคงมีสัญญาณบวกต่อเนื่องเช่นกัน อาทิเช่น Slow stochastic ทรงตัวบวก + RSI แกว่งขึ้น > 50% และ MACD ที่เริ่มจะตัดแกน 0 ขึ้น บ่งบอกถึงความแข็งแกร่งของโมเมนตัมขาขึ้นในระยะสั้น ในขณะที่ Volume Indicator อาทิเช่น OBV และ Money Flow Index ทรงตัวบวกถึงขยับขึ้นเช่นกัน ฉะนั้นให้น้ำหนักราคามีช่วงขึ้นทดสอบแนวต้านระยะสั้นถัดไปที่กำหนด 6.7 / 7 บาท

ความเสี่ยง

ระดับการตัดขาดทุนคือต่ำกว่า 6.1 บาท

TSTH

ชื่อเก็งกำไร

ราคาปิด	1.21
เป้าหมาย	1.25 - 1.27
แนวรับ	1.18 / 1.15



© 2023 ThaiQuest Limited

<https://www.thaiquest.com/products/tqprofessional/>

Reference Guide

TREND	Sideway up
MOVING AVERAGES	Positive
PRICE PATTERN	Uptrend channel
MACD	Macd > 0 ต่อเนื่อง
Slow Stoch	แกว่งขึ้น
RSI	แกว่งขึ้น > 50%
OBV	ขยับขึ้น
MONEY FLOW INDEX	ทรงตัว

สรุปความคิดเห็น

ราคาหุ้น TSTH ในกราฟ Daily Timeframe ให้น้ำหนักกลับตัวขึ้น หลังวานนี้ แท่งเทียนเริ่มแยกตัวขึ้นเหนือเส้นค่าเฉลี่ย 10 วัน ผสาน Volume ที่เร่งตัวขึ้น และสัญญาณบวกจากเครื่องมือทางด้านเทคนิค อาทิเช่น Slow stochastic แกว่งขึ้น + RSI แกว่งขึ้นเหนือแกน 50% และ Macd ที่ > 0 ต่อเนื่อง บ่งบอกถึงความแข็งแกร่งของโมเมนตัมขาขึ้นในระยะสั้น ในขณะที่ Volume Indicator อาทิเช่น OBV และ Money Flow Index ขยับขึ้นเช่นกัน ฉะนั้นให้น้ำหนักราคาแกว่งตัวขึ้นทดสอบแนวต้านระยะสั้นถัดไปที่กำหนด 1.25 - 1.27 บาท

ความเสี่ยง

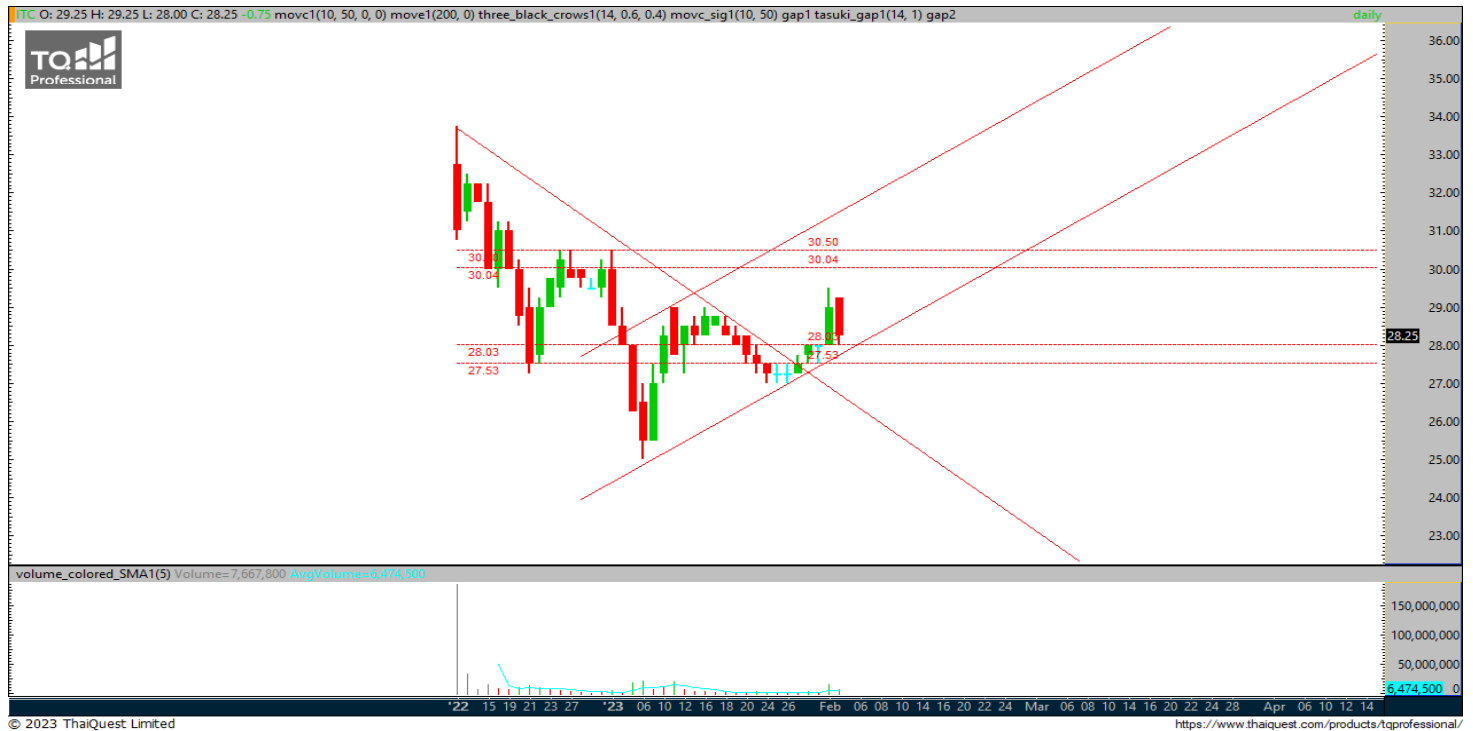
ระดับการตัดขาดทุนคือต่ำกว่า 1.15 บาท

Stock (Update)

ITC

ซื้อเก็งกำไร

ราคาปิด 28.25 บาท



ความคิดเห็น ซื้อเก็งกำไร : ไม่เปลี่ยนแปลงความคิดเห็น เมื่อวานปิดอ่อนตัวเล็กน้อย ราคาหุ้น ITC ในกราฟ Daily Timeframe ให้น้ำหนักอยู่ในด้านแกว่งตัวขึ้น แม้วานนี้แท่งเทียนพักตัวลงตามแนวรับแต่ยังคงอยู่ในกรอบแนวโน้มขาขึ้นเหนือเส้นค่าเฉลี่ย 10 วัน ผสานสัญญาณบวกจากเครื่องมือทางด้านเทคนิคส่วนใหญ่ อาทิเช่น Slow stochastic ยังคงมีสัญญาณซื้อ, RSI ขยับขึ้นมากกว่า 50% และ MACD ที่พื้นตัวขึ้นต่อเนื่อง บ่งบอกถึงความแข็งแกร่งของโมเมนตัมขาขึ้นในระยะสั้น สำหรับ Volume Indicator อาทิเช่น OBV, Money Flow Index ทรงตัวบวกถึงขยับขึ้นเช่นกัน ฉะนั้นให้นำหน้าราคาแกว่งตัวขึ้นทดสอบโซนแนวต้านระยะสั้นถัดไปที่ 30 / 30.5 บาท (แนวรับไม่ควรย้อนกลับไปหลุดต่ำกว่า 27.5 บาท)

คำแนะนำการลงทุน และความหมายของคำแนะนำการลงทุน

Stock Rating หมายถึง การให้คำแนะนำการลงทุนของบริษัท แบ่งเป็น 4 ระดับ

Buy หมายถึง ราคาพื้นฐานสูงกว่าราคาตลาด 15%

Trading Buy หมายถึง ราคาพื้นฐานสูงกว่า ราคาตลาดระหว่าง 5% - 15%

Neutral หมายถึง ราคาพื้นฐานสูงกว่าราคาตลาดไม่เกิน 5% หรือต่ำกว่าราคาตลาดไม่เกิน 5%

Reduce หมายถึง ราคาพื้นฐานต่ำกว่าราคาตลาด 5%

คำจำกัดความ

Sector หมายถึง กลุ่มอุตสาหกรรมที่บริษัทจัดอยู่

Sector Rating หมายถึง การให้คำแนะนำการลงทุนของกลุ่มอุตสาหกรรม แบ่งเป็น 3 ระดับ

Bullish หมายถึง หุ้นส่วนใหญ่ในกลุ่มอุตสาหกรรมได้รับคำแนะนำ “Buy” หรือคำแนะนำเฉลี่ยถ่วงน้ำหนักของกลุ่มอุตสาหกรรมคือ “Buy” และ “Trading Buy”

Neutral หมายถึง หุ้นส่วนใหญ่ในกลุ่มอุตสาหกรรมได้รับคำแนะนำ “Neutral” หรือคำแนะนำเฉลี่ยถ่วงน้ำหนักของกลุ่มอุตสาหกรรมคือ “Neutral”

Bearish หมายถึง หุ้นส่วนใหญ่ในกลุ่มอุตสาหกรรมได้รับคำแนะนำ “Reduce” หรือ “Sell” หรือคำแนะนำเฉลี่ยถ่วงน้ำหนักของกลุ่มอุตสาหกรรมคือ “Reduce” หรือ “Sell”

Current หมายถึง การให้คำแนะนำการลงทุนของบริษัท ณ ปัจจุบัน

Previous หมายถึง การให้คำแนะนำการลงทุนของบริษัท ก่อนหน้านั้น

Market Prices หมายถึง ราคาหุ้น ณ ปัจจุบัน

Fair Price หมายถึง ราคาที่เหมาะสมตามปัจจัยพื้นฐาน

Net Profit หมายถึง กำไรสุทธิ (ล้านบาท)

EPS หมายถึง กำไรสุทธิต่อหุ้น (บาท)

EPS Growth หมายถึง อัตราการขยายตัวของกำไรต่อหุ้น (%)

PER หมายถึง ราคาหุ้นปัจจุบัน / กำไรสุทธิต่อหุ้น (เท่า)

P/BV หมายถึง ราคาหุ้นปัจจุบัน / มูลค่าทางบัญชีต่อหุ้น (เท่า)

EBITDA หมายถึง กำไรก่อนหักดอกเบี้ย ภาษี ค่าเสื่อมราคา และ ค่าตัดจำหน่าย (บาท)

EBITDA Growth หมายถึง อัตราการขยายตัวของ กำไรก่อนหักดอกเบี้ย ภาษี ค่าเสื่อมราคา และ ค่าตัดจำหน่าย (%)

EV / EBITDA หมายถึง มูลค่ากิจการ / กำไรก่อนหักดอกเบี้ย ภาษี ค่าเสื่อมราคา และ ค่าตัดจำหน่าย (เท่า)

DPS หมายถึง เงินปันผลต่อหุ้น (บาท)

Dividend Yield หมายถึง อัตราผลตอบแทนของเงินปันผล (%)

เอกสารฉบับนี้จัดทำขึ้นโดยบริษัทหลักทรัพย์ โนมูระ พัฒนสิน จำกัด (มหาชน) (“บริษัท”) ข้อมูลที่ปรากฏในเอกสารฉบับนี้จัดทำโดยอาศัยข้อมูลที่จัดทำมาจากแหล่งที่เชื่อถือหรือควรเชื่อว่ามีที่น่าเชื่อถือ และ/หรือถูกต้อง อย่างไรก็ตาม บริษัทไม่ยืนยัน และไม่รับรองถึงความครบถ้วนสมบูรณ์หรือถูกต้องของข้อมูลดังกล่าว และไม่รับประกันราคาหรือผลตอบแทนของหลักทรัพย์ที่ปรากฏข้างต้น แม้ว่าข้อมูลดังกล่าวจะปรากฏข้อความที่อาจเป็นหรืออาจตีความว่าเป็นเช่นนั้นได้ บริษัท จึงไม่รับผิดชอบต่อการนำเอาข้อมูลข้อความ ความเห็น และหรือบทสรุปที่ปรากฏในเอกสารฉบับนี้ไปใช้ไม่ว่ากรณีใดๆ บริษัท รวมทั้งบริษัทที่เกี่ยวข้อง ลูกค้า ผู้บริหารและพนักงานของบริษัทต่างๆ อาจจะมีการลงทุนใน หรือซื้อ หรือขายหลักทรัพย์ที่ปรากฏในเอกสารฉบับนี้ได้ตลอดเวลา ข้อมูลและความเห็นที่ปรากฏอยู่ในเอกสารฉบับนี้ มิได้ประสงค์จะชี้ชวน เสนอแนะ หรือจูงใจให้ลงทุนในการลงทุนในหรือซื้อหรือขายหลักทรัพย์ บริษัทสงวนลิขสิทธิ์ในข้อมูลปรากฏในเอกสารนี้ ห้ามมิให้ผู้ใดใช้ประโยชน์ ทำซ้ำ ดัดแปลง นำออกแสดง ทำให้ปรากฏ หรือเผยแพร่ต่อสาธารณชน ไม่ว่าด้วยประการใด ๆ ซึ่งข้อมูลในเอกสารนี้ ไม่ว่าทั้งหมดหรือบางส่วน เว้นแต่ได้รับอนุญาตเป็นหนังสือจากบริษัทเป็นการล่วงหน้า การกล่าว คัด หรืออ้างอิงข้อมูลบางส่วนตามสมควรในเอกสารนี้ ไม่ว่าในบทความ บทวิเคราะห์ บทวิจัย หรือในเอกสาร หรือการสื่อสารอื่นใดจะต้องกระทำโดยถูกต้อง และไม่เป็นการก่อให้เกิดการเข้าใจผิดหรือความเสียหายแก่บริษัท ต้องรับรู้ถึงความเป็นเจ้าของลิขสิทธิ์ในข้อมูลของบริษัท และต้องอ้างอิงถึงฉบับที่และวันที่ในเอกสารฉบับนี้ของบริษัทโดยชัดแจ้ง การลงทุนในหรือซื้อหรือขายหลักทรัพย์ย่อมมีความเสี่ยง ท่านควรทำความเข้าใจอย่างถี่ถ้วนต่อลักษณะของหลักทรัพย์แต่ละประเภท และควรศึกษาข้อมูลของบริษัทที่ออกหลักทรัพย์และข้อมูลอื่นใดที่เกี่ยวข้องก่อนการตัดสินใจลงทุนในหรือซื้อหรือขายหลักทรัพย์

CORPORATE GOVERNANCE REPORT OF THAI LISTED COMPANIES 2022 (as 02 January 2023)



AAV	ADVANC	AF	AH	AIRA	AJ	AKP	AKR	ALLA	ALT	AMA
AMARIN	AMATA	AMATAV	ANAN	AOT	AP	APURE	ARIP	ASP	ASW	AUCT
AWC	AYUD	BAFS	BAM	BANPU	BAY	BBIK	BBL	BCP	BCPG	BDMS
BEM	BEYOND	BGC	BGRIM	BIZ	BKI	BOL	BPP	BRR	BTS	BTW
BWG	CENTEL	CFRESH	CGH	CHEWA	CHO	CIMBT	CK	CKP	CM	CNT
COLOR	COM7	COMAN	COTTO	CPALL	CPF	CPI	CPN	CRC	CSS	DDD
DELTA	DEMCO	DOHOME	DRT	DTAC	DUSIT	EA	EASTW	ECF	ECL	EE
EGCO	EPG	ETC	ETE	FN	FNS	FPI	FPT	FSMART	FVC	GC
GEL	GFPT	GGC	GLAND	GLOBAL	GPI	GPSC	GRAMMY	GULF	GUNKUL	HANA
HARN	HENG	HMPRO	ICC	ICHI	III	ILINK	ILM	IND	INTUCH	IP
IRC	IRPC	ITEL	IVL	JTS	JWD	K	KBANK	KCE	KEX	KGI
KKP	KSL	KTB	KTC	LALIN	LANNA	LHFG	LIT	LOXLEY	LPN	LRH
LST	MACO	MAJOR	MAKRO	MALEE	MBK	MC	MCOT	METCO	MFEC	MINT
MONO	MOONG	MSC	MST	MONG	MVP	NCL	NEP	NER	NKI	NOBLE
NSI	NVD	NYT	OISHI	OR	ORI	OSP	OTO	PAP	PCSGH	PDG
PDJ	PG	PHOL	PLANB	PLANET	PLAT	PORT	PPS	PR9	PREB	PRG
PRM	PSH	PSL	PTG	PTT	PTTEP	PTTGC	PYLON	Q-CON	QH	QTC
RATCH	RBF	RS	S	S&J	SAAM	SABINA	SAMART	SAMTEL	SAT	SC
SCB	SCC	SCCC	SCG	SCGP	SCM	SCN	SDC	SEAFCO	SEAAIL	SE-ED
SELIC	SENA	SENAJ	SGF	SHR	SICT	SIRI	SIS	SITHAI	SMPC	SNC
SONIC	SORKON	SPALI	SPI	SPRC	SPVI	SSC	SSSC	SST	STA	STEC
STGT	STI	SUN	SUSCO	SUTHA	SVI	SYMC	SYNTEC	TACC	TASCO*	TCAP
TEAMG	TFMAMA	THANA	THANI	THCOM	THG*	THIP	THRE	THREL	TIPCO	TISCO
TK	TKN	TKS	TKT	TMILL	TMT	TNDT	TNITY	TOA	TOP	TPBI
TQM	TRC	TRUE*	TSC	TSR	TST	TSTH	TTA	TTB	TTCL	TTW
TU	TVDH	TVI	TVO	TWPC	U	UAC	UBIS	UPOIC	UV	VCOM
VGI	VIH	WACOAL	WAVE	WHA	WHAUP	WICE	WINNER	XPG	ZEN	



2S	7UP	ABICO	ABM	ACE	ACG	ADB	ADD	AEONTS	AGE	AHC
AIE	AIT	ALUCON	AMANAH	AMR	APCO	APCS	AQUA	ARIN	ARROW	AS
ASAP	ASEFA	ASIA	ASIAN	ASIMAR	ASK	ASN	ATP30	B	BA	BC
BCH	BE8	BEC	SCAP	BH	BIG	BJC	BJCHI	BLA	BR	BRI
BROOK	BSM	BYD	CBG	CEN	CHARAN	CHAYO	CHG	CHOTI	CHOW	CI
CIG	CITY	CIVIL	CMC	CPL	CPW	CRANE	CRD	CSC	CSP	CV
CWT	DCC	DHOUSE	DITTO	DMT	DOD	DPAIN	DV8	EASON	EFORL	ERW
ESSO	ESTAR	FE	FLOYD	FORTH	FSS	FTE	GBX	GCAP	GENCO	GJS
GTB	GYT	HEMP	HPT	HTC	HUMAN	HYDRO	ICN	IFS	IIG	IMH
INET	INGRS	INSET	INSURE	IRCP	IT	ITD	J	JAS	JCK	JCKH
JMT	JR	KBS	KCAR	KIAT	KISS	KK	KOOL	KTIS	KUMWEL	KUN
KWC	KWM	L&E	LDC	LEO	LH	LHK	M	MATCH	MBAX	MEGA
META	MFC	MGT	MICRO	MILL	MITSIB	MK	MODERN*	MTI	NBC	NCAP
NCH	NDR	NETBAY	NEX	NINE	NATION	NNCL	NOVA	NPK	NRF	NTV
NUSA	NWR	OCC	OGC	ONEE	PACO	PATO	PB	PICO	PIMO	PIN
PJW	PL	PLE	PM	PMTA	PPP	PPPM	PRAPAT	PRECHA	PRIME	PRIN
PRINC	PROEN	PROS	PROUD	PSG	PSTC	PT	PTC	QLT	RCL	RICHY
RJH	ROJNA	RPC	RT	RWI	S11	SA	SABUY	SAK	SALEE	SAMCO
SANKO	SAPPE	SAWAD	SCI	SCP	SE	SECURE	SFLEX	SFP	SFT	SGP
SIAM	SINGER	SKE	SKN	SKR	SKY	SLP	SMART	SMD	SMIT	SMT
SNNP	SNP	SO	SPA	SPC	SPCG	SR	SRICHA	SSF	SSP	STANLY
STC	STPI	SUC	SVOA	SVT	SWC	SYNEX	TAE	TAKUNI	TCC	TCMC
TFG	TFI	TFM	TGH	TIDLOR	TIGER	TIPH	TITLE	TAM	TMC	TMD
TMI	TNL	TNP	TNR	TOG	TPA	TPAC	TPCS	TIPL	TIPIP	TPLAS
TPS	TQR	TRITN	TRT	TRU	TRV	TSE	TVT	TWP	UBE	UEC
UKEM	UMI	UOBKH	UP	UPF	UTP	VIBHA	VL	VPO	VRANDA	WGE
WIJK	WIN	WINMED	WORK	WP	XO	YUASA	ZIGA			



A	A5	AI	ALL	ALPHAX	AMC	APP	AQ	AU	B52	BEAUTY
BGT	BLAND	BM	BROCK	BSBM	BTNC	CAZ	CCP	CGD	CMAN	CMO
CMR	CPANEL	CPT	CSR	CTW	D	DCON	EKH	EMC	EP	EVER
F&D	FMT	GIFT	GLOCON	GLORY	GREEN	GSC	HL	HTECH	IHL	INOX
JAK	JMART	JSP	JUBILE	KASET	KCM	KWI	KYE	LEE	LPH	MATI
M-CHAI	MCS	MDX	MENA	MJD	MORE	MPIC	MUD	NC	NEWS	NFC
NSL	NV	PAF	PEACE	PF	PK	PPM	PRAKIT	PTL	RAM	ROCK
RP	RPH	RSP	SIMAT	SISB	SK	PPM	SOLAR	SPG	SPACK	STARK
STECH	SUPER	SVH	PTECH	TC	TCCC	TCJ	TEAM	THE	THMUI	TKC
TNH	TNPC	TOPP	TPCH	TPOLY	TRUBB	TTI	TYCN	UMS	UNIQ	UPA
UREKA	VARO	W	WFX	WPH	YGG					

ช่วงคะแนน	สัญลักษณ์	ความหมาย
90 - 100		ดีเลิศ
80 - 89		ดีมาก
70 - 79		ดี
60 - 69		ดีพอใช้
50 - 59		ผ่าน
ต่ำกว่า 50	No logo given	N/A

การเปิดเผยผลการสำรวจของสมาคมส่งเสริมสถาบันกรรมการบริษัทไทย (IOD) ในเรื่องการกำกับดูแลกิจการ (Corporate Governance) นี้ เป็นการดำเนินการตามนโยบายของสำนักงานคณะกรรมการกำกับหลักทรัพย์และตลาดหลักทรัพย์ โดยการสำรวจของ IOD เป็นการสำรวจและประเมินจากข้อมูลของบริษัทจดทะเบียนในตลาดหลักทรัพย์แห่งประเทศไทย และตลาดหลักทรัพย์ เอ็มเอไอ (MAI) ที่มีการเปิดเผยต่อสาธารณะ และเป็นข้อมูลที่ผู้ลงทุนทั่วไปสามารถเข้าถึงได้ ดังนั้น ผลสำรวจดังกล่าวจึงเป็นการนำเสนอในมุมมองของบุคคลภายนอก โดยไม่ได้เป็นการประเมินการปฏิบัติ และมีได้มีการใช้ข้อมูลภายในเพื่อการประเมิน ผลสำรวจดังกล่าวเป็นผลการสำรวจ ณ วันที่ปรากฏในรายงานการกำกับดูแลกิจการของบริษัทจดทะเบียนไทยเท่านั้น ดังนั้น ผลการสำรวจจึงอาจเปลี่ยนแปลงได้ภายหลังวันดังกล่าว ทั้งนี้ บริษัทหลักทรัพย์ ไนกิว พัฒนสิน จำกัด (มหาชน) มิได้ยืนยันหรือรับรองถึงความถูกต้องของผลการสำรวจดังกล่าวแต่อย่างใด

* บริษัทหรือกรรมการหรือผู้บริหารของบริษัทที่มีข่าวด้านการกำกับดูแลกิจการ เช่น การกระทำผิดเกี่ยวกับหลักทรัพย์ การทุจริต คอร์รัปชัน เป็นต้น ซึ่งการใช้ข้อมูลCGR ควรตระหนักถึงข่าวดังกล่าวประกอบด้วย อ่านรายละเอียดเพิ่มเติมได้ที่ <http://www.thai-iod.com/en/projects-2.asp>

ANTI-CORRUPTION PROGRESS INDICATOR ข้อมูล ณ วันที่ 7 กรกฎาคม 2565 (ปรับปรุงล่าสุด 02 มกราคม 2566)

ได้รับการรับรอง

2S	7UP	ADVANC	AF	AI	AIE	AIRA	AJ	AKP	AMA	AMANAH	AMATA	AMATAV
AP	APCS	AS	ASIAN	ASK	ASP	AWC	AYUD	B	BAFS	BAM	BANPU	BAY
BBL	BCH	BCP	BCPG	BE8	BEC	BEYOND	BGC	BGRIM	BKI	BLA	BPP	BROOK
BRR	BSBM	BTS	BWG	CEN	CENTEL	CFRESH	CGH	CHEWA	CHOTI	CHOW	CIG	CIMBT
CM	CMC	COM7	COTTO	CPALL	CPF	CPI	CPL	CPN	CRC	CSC	DCC	DELTA
DEMCO	DIMET	DRT	DTAC	DUSIT	EA	EASTW	EGCO	EP	EPG	ERW	ESTAR	ETE
FE	FNS	FPI	FPT	FSMART	FSS	FTE	GBX	GC	GCAP	GEL	GFPT	GGC
GJS	GPI	GPSC	GSTEEL	GULF	GUNKUL	HANA	HARN	HEMP	HENG	HMPRO	HTC	ICC
ICHI	IFS	III	ILINK	INET	INSURE	INTUCH	IRC	IRPC	ITEL	IVL	JKN	JR
K	KASET	KBANK	KBS	KCAR	KCE	KGEN	KGI	KKP	KSL	KTB	KTC	KWI
L&E	LANNA	LH	LHFG	LHK	LPN	LRH	M	MAJOR	MAKRO	MALEE	MATCH	MBAX
MBK	MC	MCOT	META	MFC	MFEC	MILL	MINT	MONO	MOONG	MSC	MST	MTC
MTI	NEP	NINE	NKI	NOBLE	NOK	NSI	NWR	OCC	OGC	ORI	PAP	PATO
PB	PCSGH	PDG	PDJ	PG	PHOL	PK	PL	PLANB	PLANET	PLAT	PM	PPP
PPPM	PPS	PR9	PREB	PRG	PRINC	PRM	PROS	PSH	PSL	PSTC	PT	PTG
PTT	PTTEP	PTTGC	PYLON	Q-CON	QH	QLT	QTC	RABBIT	RATCH	RML	RWI	S&J
SAAM	SABINA	SAPPE	SAT	SC	SCB	SCC	SCCC	SCG	SCGP	SCM	SCN	SEAOIL
SE-ED	SELIC	SENA	SGP	SINGER	SIRI	SITHAI	SKR	SMT	SMK	SMPC	SNC	SNP
SORKON	SPACK	SPALI	SPC	SPI	SPRC	SRICHA	SSF	SSP	SSSC	SST	STA	STGT
STOWER	SUSCO	SVI	SYMC	SYNTEC	TAE	TAKUNI	TASCO	TCAP	TCMC	TFG	TFI	TFMAMA
TGH	THANI	THCOM	THIP	THRE	THREL	TIDLOR	TIPCO	TISCO	TKS	TKT	TMILL	TMT
TNITY	TNL	TNP	TNR	TOG	TOP	TOPP	TPA	TPCS	TPP	TRU	TRUE	TSC
TSTE	TSTH	TTA	TTB	TTCL	TU	TVDH	TVI	TVO	TWPC	UBE	UBIS	UEC
UKEM	UOBKH	UPF	UV	VGI	VIH	WACOAL	WHA	WHAUP	WICE	WIIK	XO	YUASA
ZEN	ZIGA											

ประกาศเจตนารมณ์

AH	ALT	APCO	ASW	B52	CHG	CI	CPR	CPW	DDD	DHOUSE	DOHOME	ECF
EKH	ETC	EVER	FLOYD	GLOBAL	ILM	INOX	J	JMART	JMT	JTS	KEX	KUMWEL
LDC	MEGA	NCAP	NOVA	NRF	NUSA	OR	PIMO	PLE	RS	SAK	SIS	SSS
STECH	SUPER	SVT	TKN	TMD	TMI	TQM	TRT	TSI	VARO	VCOM	VIBHA	W

WIN

ระดับ (Level)

ผลการประเมิน

ได้รับการรับรอง (Certified)

การแสดงให้เห็นถึงการนำไปปฏิบัติโดยมีการสอบทานความครบถ้วนเพียงพอของกระบวนการทั้งหมดจากคณะกรรมการตรวจสอบหรือผู้สอบบัญชีที่ ก.ล.ต. ให้ความเห็นชอบ การได้รับการรับรองเป็นสมาชิกแนวร่วมปฏิบัติของภาคเอกชนไทยในการต่อต้านทุจริต หรือได้ผ่านการตรวจสอบเพื่อให้ความเชื่อมั่นอย่างเป็นทางการจากหน่วยงานภายนอก

ประกาศเจตนารมณ์ (Declared)

การแสดงให้เห็นถึงความมุ่งมั่นโดยการประกาศเจตนารมณ์เข้าเป็นแนวร่วมปฏิบัติ (Collective Action Coalition) ของภาคเอกชนไทยในการต่อต้านทุจริต

การเปิดเผยผลการประเมินดัชนีชี้วัดความคืบหน้าการป้องกันกรณีมีส่วนเกี่ยวข้องกับการทุจริตคอร์รัปชัน (Anti-Corruption Progress Indicators) ของบริษัทจดทะเบียนในตลาดหลักทรัพย์แห่งประเทศไทยซึ่งจัดทำโดยสถาบันไทยพัฒน์นี้ เป็นการดำเนินการตามนโยบายและตามแผนพัฒนาความยั่งยืนสำหรับบริษัทจดทะเบียนของสำนักงานคณะกรรมการกำกับหลักทรัพย์และตลาดหลักทรัพย์ โดยผลการประเมินดังกล่าวของสถาบันไทยพัฒน์ อาศัยข้อมูลที่ได้รับจากบริษัทจดทะเบียนตามที่บริษัทจดทะเบียนได้ระบุในแบบแสดงข้อมูลเพื่อการประเมิน Anti-Corruption ซึ่งได้อ้างอิงข้อมูลมาจากแบบแสดงรายการข้อมูลประจำปี (แบบ 56-1) รายงานประจำปี (แบบ 56-2) หรือในเอกสารและหรือรายงานอื่นที่เกี่ยวข้องของบริษัทจดทะเบียนนั้น แล้วแต่กรณี ดังนั้น ผลการประเมินดังกล่าวจึงเป็นการนำเสนอในมุมมองของสถาบันไทยพัฒน์ซึ่งเป็นบุคคลภายนอก โดยมีได้เป็นการประเมินการปฏิบัติของบริษัทจดทะเบียนในตลาดหลักทรัพย์แห่งประเทศไทย และมีได้ใช้ข้อมูลภายในเพื่อการประเมิน

เนื่องจากผลการประเมินดังกล่าวเป็นเพียงผลการประเมิน ณ วันที่ปรากฏในผลการประเมินเท่านั้น ดังนั้น ผลการประเมินจึงอาจเปลี่ยนแปลงได้ภายหลังจากดังกล่าว หรือเมื่อข้อมูลที่เกี่ยวข้องมีการเปลี่ยนแปลง ทั้งนี้ บริษัทหลักทรัพย์ โนมูระ พัฒนสิน จำกัด (มหาชน) มิได้ยืนยัน ตรวจสอบ หรือรับรองความถูกต้องครบถ้วนของผลการประเมินดังกล่าวแต่อย่างใด