



Globlex Group

3 February 2023

AFTERNOON CALL ACTION NOTES

By Globlex Research Department

ดัชนี SET ปิดภาคเช้า

Close	1,686.62	Value	34,669 ลบ.
Change	+4.04	%Change	+0.24%

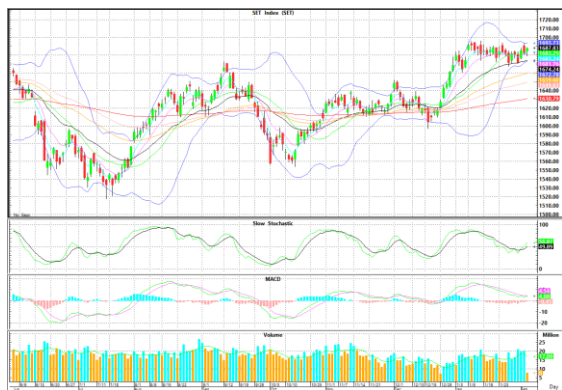
สรุปภาวะตลาดภาคเช้า

ตลาดหุ้นในภาคเช้า ดัชนีปรับตัวขึ้นเล็กน้อย มีแรงซื้อในหุ้นกลุ่มค้าปลีก อิเล็กทรอนิกส์ โดยนักลงทุนติดตามตัวเลขการจ้างงานนอกภาคเกษตรของสหรัฐ ส่งผลให้ดัชนี SET Index ปิดตลาดที่ 1,686.62 จุด +4.04 จุด +0.24% มูลค่าการซื้อขาย 34,669 ลบ.

แนวโน้มภาคบ่าย

ดัชนียังแกว่งตัวผันผวนออกข้าง ขณะที่ค่าสัญญาณ MACD เตรียมพลิกตัด Signal Line ส่งสัญญาณบวก หากผ่านแนวต้าน 1,693 มีโอกาสขึ้นต่อ

แนวรับ 1,680 แนวต้าน 1,693



Technical Insight

PRINC รับ 6.20 บาท / ต้าน 6.80-7.00 บาท / Cut loss 6.10 บาท

ราคาปิด 6.45 บาท

ยืนเหนือเส้นค่าเฉลี่ยทุกระดับ พร้อม Volume เริ่มระลอก และ MACD+Slow Sto. ส่งสัญญาณซื้อหนุน คาดราคามีโอกาสขึ้นทดสอบต้านที่ 6.80-7.00 บาท

ITC รับ 28.00 บาท / ต้าน 30.00-32.00 บาท / Cut loss 27.00 บาท

ราคาปิด 29.00 บาท

ทยอยไต่ระดับขึ้น โดยมี Volume เข้าสามวันติด และ MACD ส่งสัญญาณ

Bullish หากผ่าน EMA-200 ที่ 30.00 บาท ลุ้นทดสอบต้านถัดไป 32.00 บาท

ข่าวสำคัญช่วงเช้า

- เงินบาทเปิด 32.71 แข็งค่าขานรับเฟดขึ้นดอกเบี้ยตามตลาดคาด จับตา ECB-BoE ต่อ
- ดอลลาร์แทบไม่ขยับเทียบเยน นักลงทุนรอดูข้อมูลจ้างงานสหรัฐ
- PMI ภาคบริการจีนขยายตัวครั้งแรกในรอบ 5 เดือน รับอานิสงส์การใช้จ่ายพื้นที่
- EA-GPSC บวกรับบอร์ด EV เคาะแพ็คเกจจัดซื้อ 2.4 หมื่นลบ.หนุนอุตสาหกรรม
- SKY จ่อโยกเงินเพิ่มทุน RO-PP กว่า 1.4 พันล้าน ดึงบิ๊ก PLANB-COM7-TQR ถือหุ้น
- ทีวีจีนจ่อเข้าไทยคืน CPN บวก แคมรับโชคเร่งใช้ "ซ้อปตีมีคืน"

ที่มา : สำนักข่าวอินโฟเควสท์

นักวิเคราะห์ 02-6725999
 วิลาลินี บุญมาสูงทรง ext.5937
 วัชรินทร์ จงยรรยง ext.5936
 ณัฐวุฒิ วงศ์เยาวรักษ์ ext.5805
 สลักบุญ วงศ์อัครเดช ext.7287

ผู้ช่วยนักวิเคราะห์
 ปณชัย กฤตธนชัย