

3 กุมภาพันธ์ 2566

**รายงานดัชนีตลาดหุ้น**

	ปิด	เปลี่ยนแปลง	%
SET index	1682.58	-3.17	-0.19
SET50	999.11	-3.28	-0.33
SET P/E	18.29		
SET P/BV	1.66		
SET Div. Yield	2.51%		
DOW	34053.94	-39.02	-0.11
NASDAQ	12200.82	384.50	3.25

**ดัชนีชี้วัดเศรษฐกิจ/ตลาดหุ้น**

	ปิด	%
เงินบาท/ดอลลาร์สหรัฐ	33.00	+0.93
ดอกเบี้ยพันธบัตรสหรัฐ 10 ปี	3.385	+2.0bps
ราคาน้ำมันเบรนท์ (US\$)	82.05	-1.19
ราคาน้ำมัน US WTI (US\$)	75.94	-1.16
ราคาน้ำมันดิบดูไบ (US\$)	79.37	-3.85
ดัชนีค่าระวางเรือ - BDI	640	-4.19
ราคาทองคำสปอต (US\$)	1,912	-1.97

**มูลค่าการซื้อขาย 62,320 ล้านบาท**

ล้านบาท	ซื้อ	ขาย	สุทธิ
สถาบันในประเทศ	4,623	2,935	1,687
ต่างประเทศ	30,270	32,934	-2,664
รายบุคคล	22,560	21,763	797
บัญชีบริษัทหลักทรัพย์	4,867	4,687	180

**มูลค่าการซื้อขายสูงสุด รายอุตสาหกรรม**

	ล้านบาท	%	% of total
Energy	9,560	-0.9	15.3
Etron	7,245	2.2	11.6
Fin	7,075	1.5	11.4
Bank	6,381	-0.1	10.2
Comm	4,378	-0.7	7.0

**มูลค่าการซื้อขายสูงสุด รายหลักทรัพย์**

	ปิด (บาท)	%	ล้านบาท
DELTA	916	2.0	3,158
PTTEP	170	-1.7	3,045
BBL	161.50	0.9	2,021
HANA	65	7.4	1,942
KBANK	144	-0.4	1,738

**ทิศทางตลาดหุ้นวันนี้**

( รัศพงศ์ ไชยศุภรากุล เลขทะเบียนฯ: 19838 )

**เทรนด์ในรอบแคบๆ ติดตามตัวเลขจ้างงานสหรัฐฯ คำวันนี้**

ฝ่ายวิจัย KGI ประเมิน SET Index วันศุกร์ เทรนด์ในรอบแคบๆ... หลังจากเมื่อวานนี้ ตลาดหุ้นไทยค่อนข้างอ่อนแอกว่าที่เราคาด เพราะหุ้นหลักๆ เผชิญแรงขายมากขึ้นจากนักลงทุนต่างชาติ ตามทิศทางของค่าเงินบาทที่นักเศรษฐศาสตร์ KGI มองว่าอาจกลับไปอ่อนค่าในระยะสั้นๆ (เงินบาทแข็งค่าไปแรงมาก ช่วง ม.ค. 66)... ขณะที่ในวันนี้ ปัจจัยโดยรวมต่อตลาดหุ้นเป็นกลาง กล่าวคือ i) ตลาดหุ้นสหรัฐฯ เทรนด์ในรอบแคบๆ รอตัวเลขสำคัญที่จะออกมาคืนวันนี้ ได้แก่การจ้างงานนอกภาคเกษตร และอัตราการว่างงาน ม.ค. 66 ซึ่ง consensus คาดไว้ที่ 1.85 แสนคน และ 3.60% ตามลำดับ ii) ผลประชุม ธ.กลางยุโรป (ECB) และ ธ.กลางอังกฤษ (BoE) เป็นไปตามที่ consensus คาดการณ์ โดย ECB ปรับขึ้นดอกเบี้ยนโยบาย 0.50% สู่ 3.00% ส่วน BoE ขึ้นดอกเบี้ย 0.50% สู่ 4.00% ทั้งนี้ในฝั่งยุโรปนั้น ทาง ECB ได้ส่งสัญญาณว่าจะปรับขึ้นดอกเบี้ยอีกในการประชุมเดือน มี.ค. 66 และน่าจะเบรกรการขึ้นดอกเบี้ยหลังจากนั้นเพื่อติดตามเศรษฐกิจและเงินเฟ้อ... ด้านปัจจัยภายในประเทศ ให้ติดตามทิศทางของค่าเงินบาทเป็นสำคัญ หากเงินบาทพลิกมาอ่อนค่าในสัปดาห์หน้า อาจส่งผลให้นักลงทุนต่างชาติปรับพอร์ตขายหุ้นและบอนด์ไทยต่อ อาจเป็นลบต่อภาวะการลงทุนในระยะสั้นได้

**หุ้นเด่นวันนี้ ตามปัจจัยพื้นฐาน**

( สุชาติ ภิรธรรมรัตน์ เลขทะเบียนฯ: 28668 )

**เก็งกำไร SMART, WHA\* NEX**

- **SAMART (ยังไม่มีราคาเป้าหมายพื้นฐานใน Consensus)** 1) ประเมินแนวรับ 5.55 บาท / แนวต้าน 5.8 – 5.9 บาท (ค่าเฉลี่ย 200 วันแบบ SMA EMA) กรณี Break ผ่านกรอบแนวด้านนี้ได้ ประเมินมีโอกาส Rebound ทดสอบแนวต้านถัดไป +/6.5 บาท (Stop loss 5.45 บาท) 2) ประเมินเป็นหุ้นที่รับอานิสงค์การเปิดประเทศ แต่ราคาหุ้นยัง Laggard โดย i) ธุรกิจวิทยุการบินกัมพูชา เริ่มฟื้นตัว (ปริมาณการเดินทางผ่านสนามบินกัมพูชาเริ่มกลับมาราว +/-50% แล้ว) ii) คาดยอดขายเบียร์ในประเทศที่ฟื้นตัวตามการท่องเที่ยว จะหนุนรายได้จากการรับจ้างยิงรหัสควบคุมบรรจุภัณฑ์บนภาชนะบรรจุเบียร์ เพื่อการจัดเก็บภาษี (คาดการณ์รายได้ปีนี้ > 1 พันล้านบาท) 3) ประเมินธุรกิจวิทยุการบินกัมพูชา เตรียมยื่นฟ้องภายใน 1Q66 และคาดผู้ถือหุ้น SAMART จะได้สิทธิการจองซื้อหุ้นลูก Pre-emptive right
- **WHA\* (เป้าพื้นฐาน 4.4 บาท)** 1) ประเมินแนวรับ 3.98 บาท / แนวต้าน 4.10 – 4.22 บาท กรณี Break ผ่านกรอบแนวด้านนี้ได้ ประเมินมีโอกาสทดสอบแนวต้านถัดไป +/- 4.3 บาท (Stop loss 3.9 บาท) 2) ประเมิน Sentiment บวกจากการที่วอนันท์ ที่ประชุม ครม. มีมติเปลี่ยนรถร่วมบริการในกทม. เป็นรถ EV 3) คาดแนวโน้มผลการดำเนินงานปี 2566 โตต่ออีก +16% YoY จากการลงทุนภาคเอกชนที่คาดว่าจะฟื้นตัว ในปีนี้ หนุนยอดโอน + ยอดขายที่ดินนิคมฯ 4) Forward PE ยังต่ำเพียง 15.5 เท่า คิดเป็นเพียงราว -1 เท่าของส่วนเบี่ยงเบนมาตรฐานในอดีต
- **NEX (เป้า Consensus 23.3 บาท)** 1) ประเมินแนวรับ 17.7 บาท / แนวต้าน 18.1 บาท กรณี Break ผ่านแนวด้านนี้ได้ ประเมินมีโอกาสฟื้นตัวต่อเนื่องทดสอบแนวต้านถัดไป +/- 18.8 บาท (Stop loss 17.4 บาท) 2) ประเมิน Sentiment บวกจากการที่วอนันท์ ที่ประชุม ครม. มีมติเปลี่ยนรถร่วมบริการในกทม. เป็นรถ EV 3) ประเมินผลการดำเนินงานปี 2565 เริ่ม Break-even แล้วหลังเริ่มทยอยส่งมอบรถบัส EV ใน 2H65 ไปแล้ว +1 พันคัน (คาด 4Q65 กำไรได้) และปี 2566 Consensus คาดกำไร +1.2 พันล้านบาท จากการที่โรงงานผลิตรถบัส EV ทำการผลิตและส่งมอบเต็มปี 4) Forward PE ปี 2566 คาดจะลดลงเหลือเพียง +/- 21.5 เท่า

**หุ้นมีข่าว**

(+) **SAMART พร้อมพลิก วิทยุการบินจ่อเทรต (ทันหุ้น)** บิ๊ก SAMART ลั่นปีนี้ถึงเวลาทุกธุรกิจสร้างเงินทองเที่ยวเข้าไทยธุรกิจภาษี เบียร์รับเต็ม วิทยุการบินกัมพูชากลับมาแรง คาดเข้าตลาดไตรมาส 3 ปีนี้ มูลค่าจะพุ่งรับกำไรขายหุ้นด้วย ด้าน SDC ปีนี้อาจส่งมอบอุปกรณ์วิทยุดิจิทัลครบ จับตามูลค่าการระดมทุนวิทยุกลาง ส่วน SAMTEL จะรับงานหมื่นล้าน

<https://www.kgiworld.co.th>

หมายเหตุ: 1. \*บริษัทอาจเป็นผู้ถือครองหุ้นสำคัญแสดงสิทธิออกพันธบัตรหลักทรัพย์นี้ / 2. เป้าพื้นฐาน หมายถึง ราคาเป้าหมายเชิงพื้นฐาน (Forecasted 12M Target price) ที่อ้างอิงจากบทวิเคราะห์ที่ปัจจัยพื้นฐานฉบับล่าสุดของฝ่ายวิจัย / 3. เป้า Consensus หมายถึง ค่าเฉลี่ยของราคาเป้าหมายเชิงพื้นฐานที่จัดทำโดย Bloomberg consensus หรือ IAA Consensus

**Disclaimer**

บริษัทหลักทรัพย์ เคจีไอ (ประเทศไทย) จำกัด (มหาชน) ("บริษัท") มิได้ให้การรับรองใดๆ ถึงความถูกต้องและแท้จริงของข้อมูลในเอกสารนี้ ("ข้อมูล") ดังนั้นไม่ว่าจะด้วยเหตุใดก็ตาม บริษัทไม่ขอรับผิดชอบต่อความเสียหายในรายได้ หรือผลประโยชน์ใดๆ ทั้งทางตรงและทางอ้อมที่เกิดขึ้นจากการใช้ ข้อมูล และข้อมูลนี้มิได้จัดทำขึ้นเพื่อเป็นการชักชวนหรือชี้แนะให้ซื้อขายหลักทรัพย์ใดๆ ทั้งนี้ข้อมูลถูกจัดทำขึ้นจากแหล่งข้อมูลที่เป็นปัจจุบันและ บริษัทสงวนสิทธิในการแก้ไขข้อความใดๆ ในเอกสารนี้โดยมิต้องบอกกล่าวล่วงหน้า

**3 กุมภาพันธ์ 2566**

(+) WARRIX หุ้ม 30 ล.บุกลงโคปรี **ซื้อกิจการ Premier Football (ทันสมัย)** WARRIX เข้าซื้อกิจการ Premier Football ในสิงคโปร์ ด้วยมูลค่ารวม 20 ล้านบาท ขยายธุรกิจค้าปลีกและค้าส่งในสิงคโปร์ พร้อมวางงบลงทุนในบริษัทย่อยเพื่อใช้เป็นเงินทุนหมุนเวียนอีกราว 10 ล้านบาท เสริมสร้างความแข็งแกร่งการดำเนินงานธุรกิจอย่างครบวงจร เพิ่มโอกาสสุกตลาดทั่วโลก คาดหนุนรายได้ปี 2566 เพิ่มขึ้นอีก 80 ล้านบาท

(+) DUSIT **ลุยเปิด 14 โรงแรมใหม่ ปักหมุดญี่ปุ่น-ยุโรป้อพฐาน (ทันสมัย)** DUSIT วางแผนปี 2566 เดินหน้าขยายธุรกิจโรงแรมและรีสอร์ท รับการท่องเที่ยวฟื้น เล็งเปิดโรงแรมเพิ่มอีก 14 แห่ง ใน 7 ประเทศทั่วโลก พร้อมรุกตลาดยุโรปและญี่ปุ่น ภายใต้แบรนด์ "ดุสิต" เป็นครั้งแรก วางเป้าขยายธุรกิจไปทั่วโลก ด้วยการเปิดตัวเชิงกลยุทธ์ทั้งในประเทศจีน อินเดีย เกาหลี เนปาล และไทย

(+) KTMS **ลุยพอกเลือดด้วยเครื่องไตเทียม ขยาย 14 สาขาหวังกวาดรายได้ปีโต 45% (ผู้จัดการรายวัน 360 องศา)** "เคที เมดิคอล เซอร์วิส" เดินหน้าขยายปีก เล็งปักหมุดเพิ่มอีก 14 สาขา ทั้งให้บริการในรูปแบบศูนย์ไตเทียมในโรงพยาบาล และคลินิกเวชกรรมเฉพาะทาง ทั่วประเทศ สอดรับทรนคัการเติบโตของผู้ป่วยโรคไตที่เพิ่มขึ้นทุกปี มั่นใจปีมรายได้โต 45% ทะลุระดับ 500 ล้านบาท เดินหน้าเข้าประมูลงานท่อลมรับ-ส่งสิ่งส่งตรวจทางการแพทย์ปีนีกว่า 30 ล้านบาท

(+) CEYE **ผู้ถือหุ้นไฟเขียว เข้าซื้อ ZEALOTS-UMC สิ้นดีลเสร็จไตรมาส 1 นี้ (ข่าวหุ้น)** ผู้ถือหุ้น CEYE ไฟเขียวซื้อกิจการ ZEALOTS และ UMC คาดดีลแล้วเสร็จภายในไตรมาส 1/66 เดินหน้าธุรกิจ Post Production ภาพเคลื่อนไหว และธุรกิจตัวแทนโฆษณา (Advertising Agency)

**Power sector (OVERWEIGHT) – Update of EV supportive measures ผลประชุมบอร์ด EV วานนี้ (2 ก.พ.) เห็นชอบมาตรการปรับลดภาษีสรรพสามิตการผลิตแบตเตอรี่เหลือ 1% จาก 8% รวมถึงการให้วงเงิน 2.4 หมื่นล.บ. เพื่อสนับสนุนการผลิตแบตเตอรี่ในระดับ Cell ทำให้ต้นทุนการผลิตยานยนต์ต่างนำไปสู่ราคาขายรถ EV ให้คนเข้าถึงได้มากยิ่งขึ้น ทั้งนี้ระดับการสนับสนุนขึ้นอยู่กับขนาดของโรงผลิตแบตเตอรี่ของผู้ประกอบการ (กำลังการผลิต >8GWh จะได้รับเงิน 6t600-800/kWh | กำลังการผลิต <8GWh จะได้รับเงิน 6t400-600/kWh สำหรับขั้นตอนต่อไปคือการยื่นเข้า ครม. เพื่อขออนุมัติงบประมาณในเดือน ก.พ. หลังจากที่เลื่อนมาในเดือน ม.ค. 2023 (Source: Kaohoon) Our views: ชาวตังกล่าวคาดว่าจะสร้าง sentiment บวกให้กับกลุ่มที่เกี่ยวข้องกับ EV value chain ในไทยอีกครั้ง โดยเฉพาะบริษัทที่รับจ้างผลิตแบตเตอรี่ในไทย (OEM) อย่าง EA (Not rated) และ GPSC (OP, TP80.00) รวมถึงผู้ผลิต EV Bus, EV Truck และอื่นๆอย่าง NEX (Not rated) ทั้งนี้ EA น่าจะได้ประโยชน์มากที่สุดจากความพร้อมที่มีมากที่สุด ในตอนนี้ ด้วยกำลังการผลิต 1GWh และมีแผนเพิ่มเป็น 4GWh ในปี 2024 รองลงมาคือ GPSC ที่มี 30MWh แต่มีแผนขยายเป็น 100MWh อีกทั้งกำลังจัดตั้งบริษัทร่วมทุน NV Gotion เพื่อนำเข้า ประกอบและขายแบตเตอรี่ EV ด้วยกำลังการผลิต 1GWh ปี 2024 และขยายเป็น 2GWh ปี 2025**

### หุ้นที่เคยแนะนำก่อนหน้า

- แนะนำ "Let profit run" โดยกำหนด Trailing stop: TISCO\* (Trailing stop 102 บาท)
- BJC\* (เป้า Consensus 38.7 บาท) แนวรับ 37.75 บาท / แนวต้าน 39 - 40 บาท หากผ่านได้แนะนำ "Let profit run" (Trailing stop 37.5 บาท)
- BAFS (เป้าพื้นฐาน 36.5 บาท) แนวรับ 33.0 บาท / แนวต้าน 34.5 – 35.5 บาท (Trailing stop 32 บาท)
- KSL (เป้า Consensus 4.95 บาท) แนวรับ 3.64 บาท / แนวต้าน 3.72 - 3.78 บาท (Stop loss 3.60 บาท)
- BH\* (เป้าพื้นฐาน 250 บาท) แนวรับ 217 บาท / แนวต้าน 222 - 227 บาท (Stop loss 214 บาท)
- ZEN\* (เป้าพื้นฐาน 21 บาท) แนวรับ 17.7 บาท / แนวต้าน 18.4 – 18.7 บาท (Stop loss 17.4 บาท)
- GLOBAL\* (เป้าพื้นฐาน 24.4 บาท) แนวรับ 20.5 บาท / แนวต้าน 21.1 – 21.4 บาท (Stop loss 20.5 บาท)
- LEO (เป้า Consensus 14.1 บาท) แนวรับ 12.7 บาท / แนวต้าน 13.1 – 13.5 บาท (Stop loss 12.4 บาท)

<https://www.kgieworld.co.th>

หมายเหตุ: 1. \*บริษัทอาจเป็นผู้ออกไปสำคัญแสดงสิทธิอนุพันธ์บนหลักทรัพย์นี้ / 2. เป้าพื้นฐาน หมายถึง ราคาเป้าหมายเชิงพื้นฐาน (Forecasted 12M Target price) ที่อ้างอิงจากบทวิเคราะห์ที่ปัจจัยพื้นฐานฉบับล่าสุดของฝ่ายวิจัยฯ / 3. เป้า Consensus หมายถึง ค่าเฉลี่ยของราคาเป้าหมายเชิงพื้นฐานที่จัดทำโดย Bloomberg consensus หรือ IAA Consensus

### Disclaimer

บริษัทหลักทรัพย์ เคจีไอ (ประเทศไทย) จำกัด (มหาชน) ("บริษัท") มิได้ให้การรับรองใดๆ ถึงความถูกต้องและแท้จริงของข้อมูลในเอกสารนี้ ("ข้อมูล") ดังนั้นไม่ว่าจะด้วยเหตุใดก็ตาม บริษัทไม่ขอรับผิดชอบต่อความเสียหายในรายได้ หรือผลประโยชน์ใดๆ ทั้งทางตรงและทางอ้อมที่เกิดขึ้นจากการใช้ ข้อมูล และข้อมูลนี้มิได้จัดทำขึ้นเพื่อเป็นการชักชวนหรือแนะนำให้ซื้อขายหลักทรัพย์ใดๆ ทั้งนี้ข้อมูลถูกจัดทำขึ้นจากแหล่งข้อมูลที่เป็นปัจจุบันและ บริษัทสงวนสิทธิในการแก้ไขข้อความใดๆในเอกสารนี้โดยมิต้องบอกกล่าวล่วงหน้า

3 กุมภาพันธ์ 2566

**Report ตามปัจจัยพื้นฐานวันนี้**

- GGC แนะนำ “ขาย” เป้าพื้นฐาน 11.3 บาท ฝ่ายวิจัยฯ คาดจะรายงานผลขาดทุน -37 ล้านบาท ใน 4Q65 (พลิกเป็นขาดทุนเทียบ QoQ แต่ขาดทุนลดลงเทียบ YoY) ยังคงคำแนะนำ “ขาย”
- LPN แนะนำ “ถือ” เป้าพื้นฐาน 4.4 บาท ฝ่ายวิจัยฯ คาดกำไร 4Q65 = 75 ล้านบาท (+134% YoY -68% QoQ) ทั้งนี้ฝ่ายวิจัยฯ ปรับลดประมาณการฯ ปี 2565 -66 ลง แม้ภาพรวมอุตสาหกรรมฯ จะดี แต่ Backlog ในมือของ LPN ที่ต่ำ ปรับลดราคาเป้าหมายพื้นฐานลงเป็น 4.4 บาท (เดิม 4.8 บาท)
- GFPT แนะนำ “ถือ” เป้าพื้นฐาน 15 บาท ฝ่ายวิจัยฯ คาดกำไร 4Q65 = 473 ล้านบาท (+706% YoY -36% QoQ) โดยราคาเนื้อไก่ และการส่งออกยังแข็งแกร่งในไตรมาสนี้ ทำให้คาดการณ์กำไร YoY แต่คาดชะลอตัวลง QoQ จากปัจจัยฤดูกาล ทั้งนี้คาดแนวโน้มผลการดำเนินงานจะชะลอตัวลงในปี 2566 (-8% YoY) จึงคงคำแนะนำ “ถือ”
- BTG แนะนำ “ถือ” เป้าพื้นฐาน 38.5 บาท ฝ่ายวิจัยฯ คาดกำไร 4Q65 = 1.81 พันล้านบาท (+101% YoY -21% QoQ) โดยราคาเนื้อสัตว์วัยทรงตัวสูง และการส่งออกยังดี ทำให้คาดการณ์กำไร YoY แต่คาดการณ์กำไรชะลอตัวลง QoQ จากปัจจัยฤดูกาล และราคาเนื้อสัตว์วัยทรงตัวสูงเล็กน้อยเทียบ QoQ คาดแนวโน้มผลการดำเนินงานปี 2566 ชะลอตัวลง YoY จึงคงคำแนะนำ “ถือ”

<https://www.kgieworld.co.th>

หมายเหตุ: 1. \*บริษัทอาจเป็นผู้ออกไปสำคัญแสดงสิทธิอนุพันธ์บนหลักทรัพย์นี้ / 2. เป้าพื้นฐาน หมายถึง ราคาเป้าหมายเชิงพื้นฐาน (Forecasted 12M Target price) ที่อ้างอิงจากทวิเคราะห์ปัจจัยพื้นฐานฉบับล่าสุดของฝ่ายวิจัยฯ / 3. เป้า Consensus หมายถึง ค่าเฉลี่ยของราคาเป้าหมายเชิงพื้นฐานที่จัดทำโดย Bloomberg consensus หรือ IAA Consensus

**Disclaimer**

บริษัทหลักทรัพย์ เคจีไอ (ประเทศไทย) จำกัด (มหาชน) (“บริษัท”) มิได้ให้การรับรองใดๆ ถึงความถูกต้องและแท้จริงของข้อมูลในเอกสารนี้ (“ข้อมูล”) ดังนั้นไม่ว่าจะด้วยเหตุใดก็ตาม บริษัทไม่ขอรับผิดชอบต่อความเสียหายในรายได้ หรือผลประโยชน์ใดๆ ทั้งทางตรงและทางอ้อมที่เกิดขึ้นจากการใช้ข้อมูล และข้อมูลนี้มิได้จัดทำขึ้นเพื่อเป็นการชักชวนหรือชี้แนะให้ซื้อขายหลักทรัพย์ใดๆ ทั้งนี้ข้อมูลถูกจัดทำขึ้นจากแหล่งข้อมูลที่เป็นปัจจุบันและ บริษัทสงวนสิทธิในการแก้ไขข้อความใดๆ ในเอกสารนี้โดยมิต้องบอกกล่าวล่วงหน้า

# มุมมอง SET Index (Morning Session)



## SET Index: ย่อไม่หลุด 1675 ยังคาดหวังการปิดขึ้นเหนือกรอบบน downtrend

SET Index เช้านี้: คาดระหว่างวันดัชนีอาจย่อตัว แต่หากย่อไม่หลุด 1675 ยังลุ้นการติดตัวขึ้นขึ้นเหนือกรอบบน downtrend เนื่องจากเมื่อวานนี้ช่วงเช้าดัชนีพยายามติดตัวผ่านแนวต้านกรอบบน แต่มีแรงขายกดในช่วงบ่ายทำให้ยังคงไม่พร้อมการ break ไม่ได้ อย่างไรก็ตามเมื่อวานนี้ดัชนีย่อตัวไม่แรง วันนี้จึงยังพอคาดหวังการปรับตัวขึ้นและปิดขึ้นเหนือกรอบบน downtrend ได้ แต่ยังคงต้องจับตาแนวต้าน high เดิมบริเวณ 1690-1695 หากขึ้นทดสอบและยังผ่านไม่ได้ได้ขีดขาดแนะนำขายทำกำไรเพื่อเล่นรอบ และระหว่างวันหากอ่อนตัวไม่หลุดแนวรับระยะสั้นที่ 1675 แนะนำทยอยสะสมหุ้น

กรณีผิดพลาด: ดัชนีอ่อนตัวแรงหลุดแนวรับกรอบล่างที่ 1665 แนะนำลดพอร์ตการลงทุนในระยะสั้น

แนวรับ	1665 / 1675
แนวต้าน	1695 / 1710

## กลยุทธ์การลงทุน

มีหุ้น: จังหวะ rebound เน้นขายทำกำไรเพื่อเล่นรอบที่แนวต้านบริเวณ 1690-1695

ไม่มีหุ้น: หากอ่อนตัวไม่หลุด 1675 แนะนำทยอยซื้อหุ้นเพื่อเก็งกำไรในระยะสั้น มีแนวต้านเพื่อขายทำกำไรบริเวณ 1690-1695

### Disclaimer

บริษัทหลักทรัพย์ เคจีไอ (ประเทศไทย) จำกัด (มหาชน) ("บริษัท") มิได้ให้การรับรองใดๆ ถึงความถูกต้องและแท้จริงของข้อมูลในเอกสารนี้ ("ข้อมูล") ดังนั้นไม่ว่าจะด้วยเหตุใดก็ตาม บริษัทไม่ขอรับผิดชอบต่อความเสียหายในรายได้ หรือผลประโยชน์ใดๆ ทั้งทางตรงและทางอ้อมที่เกิดขึ้นจากการใช้ ข้อมูล และข้อมูลนี้มิได้จัดทำขึ้นเพื่อการชักชวนหรือชี้แนะให้ซื้อขายหลักทรัพย์ใดๆ ทั้งนี้ข้อมูลถูกจัดทำขึ้นจากแหล่งข้อมูลที่เป็นปัจจุบันและ บริษัทสงวนสิทธิในการแก้ไขข้อความใดๆ ในเอกสารนี้โดยมิต้องออกคำกล่าวล่วงหน้า

# หุ้นเด่นทางเทคนิค

กลยุทธ์ฟงส์ ปาทานCMT®  
โทร 66.2658.8888 ต่อ 8843  
อีเมล krisapongp@kgi.co.th



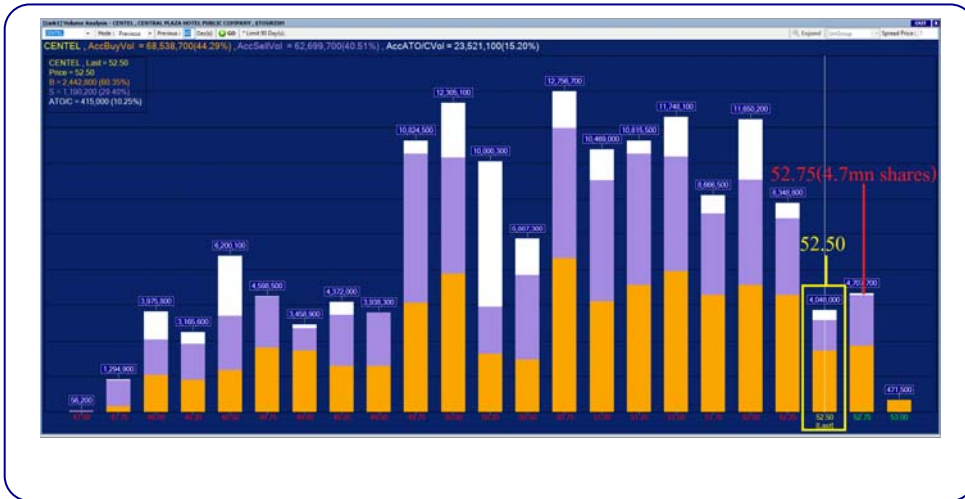
## CENTEL\*

แนวรับ	50.50-52.00
แนวต้าน	54.00 / 56.00
ตัดขาดทุน	50.00

### CENTEL\* กราฟรายวัน

ราคาติดตัวขึ้นจากแนวรับกรอบ uptrend ประกอบกับมีสัญญาณบวกจากเส้น MAC ที่เริ่มตัดเส้น Signal ขึ้น มองว่าน่าเก็งกำไรระยะสั้น เพื่อคาดการณ์การปรับตัวขึ้น

## Volume Analysis



ที่ราคาปิด 52.50 มองว่าน่าซื้อเก็งกำไรเพราะหากราคาผ่านแนวต้านที่ 52.75 ซึ่งมีปริมาณการซื้อขายประมาณ 4.7 ล้านหุ้น โดยหลังจากนั้นแนวต้านปริมาณการซื้อขายจะลดลงเหลือประมาณ 0.74 ล้านหุ้นต่อแท่ง ถือว่าแนวต้านปริมาณการซื้อขายลดไปกว่า 99% จึงคาดว่าราคาจะปรับตัวขึ้นต่อได้ง่าย

## กลยุทธ์การลงทุน

คำแนะนำ: ซื้อเก็งกำไรที่แนวรับ 50.50-52.00 คาดหวังการขึ้นทดสอบแนวต้านระยะสั้นที่ 54.00 หรือ 56.00 ตัดขาดทุนเมื่อหลุด 50.00

<https://www.kgieworld.co.th>

หมายเหตุ: 1. \*บริษัทอาจเป็นผู้ถือครองใบสำคัญแสดงสิทธิอนุพันธ์บนหลักทรัพย์นี้ / 2. เป้าพื้นฐาน หมายถึง ราคาเป้าหมายเชิงพื้นฐาน (Forecasted 12M Target price) ที่อ้างอิงจากบทวิเคราะห์ที่ปัจจัยพื้นฐานฉบับล่าสุดของฝ่ายวิจัยฯ / 3. เป้า Consensus หมายถึง ค่าเฉลี่ยของราคาเป้าหมายเชิงพื้นฐานที่จัดทำโดย Bloomberg consensus หรือ IAA Consensus

### Disclaimer

บริษัทหลักทรัพย์ เคจีไอ (ประเทศไทย) จำกัด (มหาชน) ("บริษัท") มิได้ให้การรับรองใดๆ ถึงความถูกต้องและแท้จริงของข้อมูลในเอกสารนี้ ("ข้อมูล") ดังนั้นไม่ว่าจะด้วยเหตุใดก็ตาม บริษัทไม่ขอรับผิดชอบต่อความเสียหายในรายได้ หรือผลประโยชน์ใดๆ ทั้งทางตรงและทางอ้อมที่เกิดขึ้นจากการใช้ ข้อมูล และข้อมูลนี้มิได้จัดทำขึ้นเพื่อเป็นการชักชวนหรือชี้แนะให้ซื้อขายหลักทรัพย์ใดๆ ทั้งนี้ข้อมูลถูกจัดทำขึ้นจากแหล่งข้อมูลที่เป็นปัจจุบันและ บริษัทสงวนสิทธิในการแก้ไขข้อความใดๆในเอกสารนี้โดยมิต้องออกคำล่วงหน้านั้น



# หุ้นเด่นทางเทคนิค

กลยุทธ์ฟงส์ ปาทานCMT®  
โทร 66.2658.8888 ต่อ 8843  
อีเมล kritsapongp@kgi.co.th

## แนวโน้มราคา



STA\*

แนวรับ 21.80-22.40

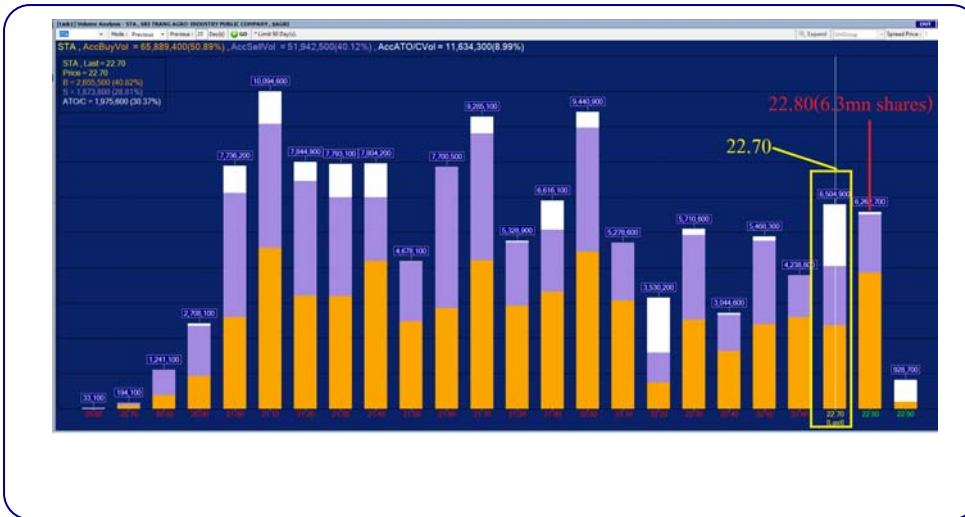
แนวต้าน 23.40 / 24.00

ตัดขาดทุน 21.50

### STA\* กราฟรายวัน

ราคาตีฟลอร์มกลับตัวขึ้นแบบ head and shoulders หัวกลับ ขณะนี้ราคาใกล้ break แนวต้าน neckline ด้วย volume การซื้อขายที่หนาแน่นขึ้น มองว่าน่าถึงกำไรในระยะสั้น เพื่อคาดหวังการปรับตัวขึ้น

## Volume Analysis



ที่ราคาปิด 22.70 มองว่าน่าซื้อเพราะหากราคาผ่านแนวต้านที่ 22.80 ซึ่งมีปริมาณการซื้อขายประมาณ 6.3 ล้านหุ้น โดยหลังจากนั้นแนวต้าน ปริมาณการซื้อขายลดลงเหลือประมาณ 0.93 ล้านหุ้นต่อแท่ง ถือว่าแนวต้านปริมาณการซื้อขายลดไปกว่า 85% จึงคาดว่าราคาจะปรับตัวขึ้นต่อได้ง่าย

## กลยุทธ์การลงทุน

คำแนะนำ: ซื้อถึงกำไรที่แนวรับ 21.80-22.40 คาดหวังการขึ้นทดสอบแนวต้านระยะสั้นที่ 23.40 หรือ 24.00 ตัดขาดทุนเมื่อหลุด 21.50

<https://www.kgieworld.co.th>

หมายเหตุ: 1. \*บริษัทอาจเป็นผู้ถือครองใบสำคัญแสดงสิทธิอนุพันธ์บนหลักทรัพย์นี้ / 2. เป้าพื้นฐาน หมายถึง ราคาเป้าหมายเชิงพื้นฐาน (Forecasted 12M Target price) ที่อ้างอิงจากบทวิเคราะห์ที่ปัจจัยพื้นฐานฉบับล่าสุดของฝ่ายวิจัยฯ / 3. เป้า Consensus หมายถึง ค่าเฉลี่ยของราคาเป้าหมายเชิงพื้นฐานที่จัดทำโดย Bloomberg consensus หรือ IAA Consensus

### Disclaimer

บริษัทหลักทรัพย์ เคจีไอ (ประเทศไทย) จำกัด (มหาชน) ("บริษัท") มิได้ให้การรับรองใดๆ ถึงความถูกต้องและแท้จริงของข้อมูลในเอกสารนี้ ("ข้อมูล") ดังนั้นไม่ว่าจะด้วยเหตุใดก็ตาม บริษัทไม่ขอรับผิดชอบต่อความเสียหายในรายได้ หรือผลประโยชน์ใดๆ ทั้งทางตรงและทางอ้อมที่เกิดขึ้นจากการใช้ ข้อมูล และข้อมูลนี้มีได้จัดทำขึ้นเพื่อเป็นการชักชวนหรือชี้แนะให้ซื้อขายหลักทรัพย์ใดๆ ทั้งนี้ข้อมูลถูกจัดทำขึ้นจากแหล่งข้อมูลที่เป็นปัจจุบันและ บริษัทสงวนสิทธิในการแก้ไขข้อความใดๆในเอกสารนี้โดยมิต้องออกคำล่วงหน้านั้น

## กลยุทธ์หุ้นที่เคยแนะนำ

กลยุทธ์ฟงส์ ปาทานCMT®  
 โทร 66.2658.8888 ต่อ 8843  
 อีเมล kritsaponp@kgi.co.th

ชื่อหุ้น	คำแนะนำ	ราคาคืนทุน	แนวรับ	แนวต้าน	Stop Loss	Trailing Stop	วันที่แนะนำ
CRC*	ถือ	44.50	43.00-44.50	45.50/47.00	42.50	-	02-Feb-23
MTC*	ถือ	39.00	37.50-38.50	39.75/41.00	36.50	-	02-Feb-23
SNNP	ถือ	24.10	22.40-22.70	24.40/25.00	23.00	-	02-Feb-23
MAJOR	ถือ	19.00	18.30-18.60	19.20/19.60	18.00	-	01-Feb-23
FSMART	ถือ	16.90	16.20-16.70	17.40/18.10	16.00	-	01-Feb-23
KTC*	ถือ	57.75	56.50-57.50	59.00/60.00	-	58.50	01-Feb-23

### หมายเหตุ

- กลยุทธ์หุ้นที่เคยแนะนำ คือ การติดตามคำแนะนำหุ้นเด่นทางเทคนิคที่เคยแนะนำในช่วง 5 วันที่ผ่านมา
- คำแนะนำ แบ่งเป็น 3 แบบคือ “ถือ” หมายถึง ถือหุ้นหรือคงสถานะตามเดิม, “ขายทำกำไร” หมายถึง ขายที่ราคา Trailing Stop หรือแนวต้านที่ 2, “ขายขาดทุน” หมายถึง ขายที่ราคา Stop Loss
- ราคาคืนทุนคือ ราคาเปิดของหุ้นในวันที่แนะนำ ซึ่งเป็นเพียงราคาสมมติเพื่ออ้างอิงคำแนะนำหุ้นตัวนั้น ๆ ทั้งนี้มิได้เป็นการแนะนำให้ซื้อหุ้นที่ราคาเปิดแต่อย่างใด
- หุ้นจะถูกนำออกจากตาราง 2 กรณี ดังนี้) ปรับตัวถึงแนวต้านที่ 2 หรือ Trailing หรือ Stop Loss อย่างไรก็ดีอย่างหนึ่ง ii) อยู่ในตารางเกิน 5 วันทำการ
- Trailing Stop คือ จุดของราคาที่ใช้เป็นจุดขายทำกำไรหรือขายเพื่อรักษาต้นทุน ส่วนมากจะถูกกำหนดเมื่อราคาปรับตัวขึ้นจากราคาคืนทุน
- หุ้นและคำแนะนำในตารางด้านบนเป็นเพียงแนวทางการลงทุนเท่านั้น โดยมีได้รับรองผลตอบแทนจากการลงทุนแต่อย่างใด

<https://www.kgieworld.co.th>

หมายเหตุ: 1. \*บริษัทอาจเป็นผู้ออกไปสำคัญแสดงสิทธิอนุพันธ์บนหลักทรัพย์นี้ / 2. เป้าพื้นฐาน หมายถึง ราคาเป้าหมายเชิงพื้นฐาน (Forecasted 12M Target price) ที่อ้างอิงจากบทวิเคราะห์ที่ปัจจัยพื้นฐานฉบับล่าสุดของฝ่ายวิจัยฯ / 3. เป้า Consensus หมายถึง ค่าเฉลี่ยของราคาเป้าหมายเชิงพื้นฐานที่จัดทำโดย Bloomberg consensus หรือ IAA Consensus

### Disclaimer

บริษัทหลักทรัพย์ เคจีไอ (ประเทศไทย) จำกัด (มหาชน) (“บริษัท”) มิได้ให้การรับรองใดๆ ถึงความถูกต้องและแท้จริงของข้อมูลในเอกสารนี้ (“ข้อมูล”) ดังนั้นไม่ว่าจะด้วยเหตุใดก็ตาม บริษัทไม่ขอรับผิดชอบต่อความเสียหายในรายได้ หรือผลประโยชน์ใดๆ ทั้งทางตรงและทางอ้อมที่เกิดขึ้นจากการใช้ ข้อมูล และข้อมูลนี้มิได้จัดทำขึ้นเพื่อเป็นการชักชวนหรือชี้แนะให้ซื้อขายหลักทรัพย์ใดๆ ทั้งนี้ข้อมูลถูกจัดทำขึ้นจากแหล่งข้อมูลที่เป็นปัจจุบันและ บริษัทสงวนสิทธิในการแก้ไขข้อความใดๆในเอกสารนี้โดยมิต้องออกคำกล่าวล่วงหน้า

**รายงานเอ็นวีดีอาร์ (NVDR) ประจำวัน**
**จำนวนหุ้นเพิ่มขึ้นสูงสุด 20 อันดับ**

ชื่อหุ้น	ราคา (บาท)	จำนวนหุ้นที่ถือ (ล้านหุ้น)		เอ็นวีดีอาร์เปลี่ยนแปลง		
		1 ก.พ. 66	2 ก.พ. 66	(พันหุ้น)	มูลค่า (ล้านบาท)	(%)
AAV	3.08	747.05	768.68	21,636.4	21.64	2.9
PSG	1.25	2,104.12	2,116.45	12,330.9	12.33	0.6
WAVE	0.20	208.74	220.60	11,857.9	11.86	5.7
SGC	4.98	9.96	21.42	11,458.1	11.46	115.0
TRC	0.68	278.18	287.36	9,180.6	9.18	3.3
MINT	33.50	611.30	619.00	7,696.2	7.70	1.3
THANI	4.20	148.51	155.92	7,412.2	7.41	5.0
HENG	3.28	24.43	29.91	5,481.4	5.48	22.4
BROOK	0.51	135.33	140.59	5,252.2	5.25	3.9
TWZ	0.08	517.65	522.25	4,603.5	4.60	0.9
STGT	11.40	86.03	90.17	4,141.5	4.14	4.8
AMATA	20.40	73.47	77.58	4,101.1	4.10	5.6
TPIPL	1.84	463.90	467.92	4,018.9	4.02	0.9
BDMS	30.00	2,163.25	2,166.74	3,487.0	3.49	0.2
WARRIX	9.40	5.89	9.22	3,327.7	3.33	56.5
JAS	2.34	371.37	374.60	3,230.8	3.23	0.9
TLI	13.50	77.92	80.66	2,735.6	2.74	3.5
TTB	1.45	3,458.83	3,461.55	2,711.3	2.71	0.1
TRUE	4.90	4,157.59	4,159.98	2,387.3	2.39	0.1
UREKA	1.10	41.91	44.20	2,292.1	2.29	5.5

**มูลค่าเพิ่มขึ้นสูงสุด 20 อันดับ**

ชื่อหุ้น	ราคา (บาท)	จำนวนหุ้นที่ถือ (ล้านหุ้น)		เอ็นวีดีอาร์เปลี่ยนแปลง		
		1 ก.พ. 66	2 ก.พ. 66	(พันหุ้น)	มูลค่า (ล้านบาท)	(%)
AAV	3.08	747.05	768.68	21,636.4	21.64	2.9
PSG	1.25	2,104.12	2,116.45	12,330.9	12.33	0.6
WAVE	0.20	208.74	220.60	11,857.9	11.86	5.7
SGC	4.98	9.96	21.42	11,458.1	11.46	115.0
TRC	0.68	278.18	287.36	9,180.6	9.18	3.3
MINT	33.50	611.30	619.00	7,696.2	7.70	1.3
THANI	4.20	148.51	155.92	7,412.2	7.41	5.0
HENG	3.28	24.43	29.91	5,481.4	5.48	22.4
BROOK	0.51	135.33	140.59	5,252.2	5.25	3.9
TWZ	0.08	517.65	522.25	4,603.5	4.60	0.9
STGT	11.40	86.03	90.17	4,141.5	4.14	4.8
AMATA	20.40	73.47	77.58	4,101.1	4.10	5.6
TPIPL	1.84	463.90	467.92	4,018.9	4.02	0.9
BDMS	30.00	2,163.25	2,166.74	3,487.0	3.49	0.2
WARRIX	9.40	5.89	9.22	3,327.7	3.33	56.5
JAS	2.34	371.37	374.60	3,230.8	3.23	0.9
TLI	13.50	77.92	80.66	2,735.6	2.74	3.5
TTB	1.45	3,458.83	3,461.55	2,711.3	2.71	0.1
TRUE	4.90	4,157.59	4,159.98	2,387.3	2.39	0.1
UREKA	1.10	41.91	44.20	2,292.1	2.29	5.5

ที่มา: ตลาดหลักทรัพย์ฯ และ เคจี ไอ (ประเทศไทย)

หมายเหตุ: ข้อมูลผลของการสะสมอาจ มีการเปลี่ยนแปลงได้ภายหลังการปรับปรุงโดยตลาดหลักทรัพย์ฯ

**จำนวนหุ้นลดลงสูงสุด 20 อันดับ**

ชื่อหุ้น	ราคา (บาท)	จำนวนหุ้นที่ถือ (ล้านหุ้น)		เอ็นวีดีอาร์เปลี่ยนแปลง		
		1 ก.พ. 66	2 ก.พ. 66	(พันหุ้น)	มูลค่า (ล้านบาท)	(%)
WHA	4.02	827.05	789.96	(37,093.0)	(37.09)	(4.5)
SIRI	1.87	1,738.45	1,723.49	(14,957.2)	(14.96)	(0.9)
NEWS	0.04	2,860.60	2,849.37	(11,228.1)	(11.23)	(0.4)
BANPU	11.60	1,225.62	1,216.27	(9,346.4)	(9.35)	(0.8)
IRPC	3.06	1,248.48	1,239.32	(9,165.9)	(9.17)	(0.7)
SENAJ-W1	0.09	32.27	23.66	(8,614.8)	(8.61)	(26.7)
NCAP	4.70	33.69	25.88	(7,814.1)	(7.81)	(23.2)
SUPER	0.65	930.40	924.05	(6,343.3)	(6.34)	(0.7)
KTB	17.70	1,134.45	1,128.82	(5,625.2)	(5.63)	(0.5)
PTTEP	170.00	373.51	368.03	(5,479.4)	(5.48)	(1.5)
PLANB	8.85	254.96	249.59	(5,369.6)	(5.37)	(2.1)
TKN	11.30	114.42	109.46	(4,959.7)	(4.96)	(4.3)
TIDLOR	29.00	118.92	113.97	(4,946.5)	(4.95)	(4.2)
GLOBAL	20.70	226.65	222.59	(4,051.7)	(4.05)	(1.8)
DIMET-W4	0.05	63.36	59.50	(3,863.0)	(3.86)	(6.1)
VL	1.56	25.58	21.73	(3,857.2)	(3.86)	(15.1)
HMPRO	14.40	1,109.28	1,105.46	(3,821.1)	(3.82)	(0.3)
BANPU-W5	3.38	89.93	86.49	(3,442.5)	(3.44)	(3.8)
CPF	23.80	665.47	662.33	(3,136.9)	(3.14)	(0.5)
S	2.06	292.43	289.48	(2,953.2)	(2.95)	(1.0)

**มูลค่าลดลงสูงสุด 20 อันดับ**

ชื่อหุ้น	ราคา (บาท)	จำนวนหุ้นที่ถือ (ล้านหุ้น)		เอ็นวีดีอาร์เปลี่ยนแปลง		
		1 ก.พ. 66	2 ก.พ. 66	(พันหุ้น)	มูลค่า (ล้านบาท)	(%)
WHA	4.02	827.05	789.96	(37,093.0)	(37.09)	(4.5)
SIRI	1.87	1,738.45	1,723.49	(14,957.2)	(14.96)	(0.9)
NEWS	0.04	2,860.60	2,849.37	(11,228.1)	(11.23)	(0.4)
BANPU	11.60	1,225.62	1,216.27	(9,346.4)	(9.35)	(0.8)
IRPC	3.06	1,248.48	1,239.32	(9,165.9)	(9.17)	(0.7)
SENAJ-W1	0.09	32.27	23.66	(8,614.8)	(8.61)	(26.7)
NCAP	4.70	33.69	25.88	(7,814.1)	(7.81)	(23.2)
SUPER	0.65	930.40	924.05	(6,343.3)	(6.34)	(0.7)
KTB	17.70	1,134.45	1,128.82	(5,625.2)	(5.63)	(0.5)
PTTEP	170.00	373.51	368.03	(5,479.4)	(5.48)	(1.5)
PLANB	8.85	254.96	249.59	(5,369.6)	(5.37)	(2.1)
TKN	11.30	114.42	109.46	(4,959.7)	(4.96)	(4.3)
TIDLOR	29.00	118.92	113.97	(4,946.5)	(4.95)	(4.2)
GLOBAL	20.70	226.65	222.59	(4,051.7)	(4.05)	(1.8)
DIMET-W4	0.05	63.36	59.50	(3,863.0)	(3.86)	(6.1)
VL	1.56	25.58	21.73	(3,857.2)	(3.86)	(15.1)
HMPRO	14.40	1,109.28	1,105.46	(3,821.1)	(3.82)	(0.3)
BANPU-W5	3.38	89.93	86.49	(3,442.5)	(3.44)	(3.8)
CPF	23.80	665.47	662.33	(3,136.9)	(3.14)	(0.5)
S	2.06	292.43	289.48	(2,953.2)	(2.95)	(1.0)

<https://www.kgieworld.co.th>

หมายเหตุ: 1. \*บริษัทอาจเป็นผู้ถือครองหุ้นสำคัญแสดงสิทธิออกพันธบัตรหุ้นกู้ / 2. เป้าพื้นฐาน หมายถึง ราคาเป้าหมายเชิงพื้นฐาน (Forecasted 12M Target price) ที่อ้างอิงจากบทวิเคราะห์ปัจจุบันของนักวิเคราะห์ / 3. เป้า Consensus หมายถึง ค่าเฉลี่ยของราคาเป้าหมายเชิงพื้นฐานที่จัดทำโดย Bloomberg consensus หรือ IAA Consensus

**Disclaimer**

บริษัทหลักทรัพย์ เคจีไอ (ประเทศไทย) จำกัด (มหาชน) ("บริษัท") มิได้ให้การรับรองใดๆ ถึงความถูกต้องและแท้จริงของข้อมูลในเอกสารนี้ ("ข้อมูล") ดังนั้นไม่ว่าจะด้วยเหตุใดก็ตาม บริษัทฯ ไม่ขอรับผิดชอบต่อความเสียหายใดๆ หรือผลประโยชน์ใดๆ ทั้งทางตรงและทางอ้อมที่เกิดขึ้นจากการใช้ข้อมูล และข้อมูลนี้มิได้จัดทำขึ้นเพื่อเป็นการชักชวนหรือแนะนำให้ซื้อขายหลักทรัพย์ใดๆ ทั้งนี้ข้อมูลถูกจัดทำขึ้นจากแหล่งข้อมูลที่เป็นปัจจุบันและ บริษัทฯ สนับสนุนการเข้าถึงข้อความใดๆ ในเอกสารนี้โดยมิต้องออกค่าล่วงหน้า



**รายงานหุ้นที่ถูกสั่งห้ามจำหน่าย (Silent Period) (เรียงตามวันที่สิ้นสุด)**

ชื่อหุ้น	ระยะเวลาห้ามจำหน่าย		จำนวนหุ้น (ล้านหุ้น)	ร้อยละของ ทุนชำระแล้ว	ทุนชำระแล้ว (ล้านบาท)	จำนวนหุ้นห้ามจำหน่ายคงเหลือ (ล้านบาท)				วันแรกในแต่ละช่วงที่สามารถจำหน่ายหุ้นได้				จำนวนหุ้นที่พ้นการห้ามจำหน่ายแต่ละช่วง (ล้านบาท)			
	วันเริ่มต้น	วันสิ้นสุด				6M	12M	18M	24M	6M	12M	18M	24M	6M	12M	18M	24M
TKC	17 ม.ค. 65	16 ม.ค. 66	165.00	55.00	300.00	165.00	123.75	Free	Free	16 ก.ค. 65	16 ม.ค. 66	16 ก.ค. 66	16 ม.ค. 67	41.25	123.75	-	-
CIVIL	27 ม.ค. 65	26 ม.ค. 66	385.00	55.00	700.00	385.00	288.75	Free	Free	26 ก.ค. 65	26 ม.ค. 66	26 ก.ค. 66	26 ม.ค. 67	96.25	288.75	-	-
PEACE	10 ก.พ. 65	9 ก.พ. 66	231.00	45.92	503.00	231.00	173.25	Free	Free	9 ส.ค. 65	9 ก.พ. 66	9 ส.ค. 66	9 ก.พ. 67	57.75	173.25	-	-
PTC	15 ก.พ. 65	14 ก.พ. 66	225.00	54.88	410.00	225.00	168.75	Free	Free	14 ส.ค. 65	14 ก.พ. 66	14 ส.ค. 66	14 ก.พ. 67	56.25	168.75	-	-
BBGI	17 มี.ค. 65	16 มี.ค. 66	795.00	54.98	1,446.00	795.00	596.25	Free	Free	16 ก.ย. 65	16 มี.ค. 66	16 ก.ย. 66	16 มี.ค. 67	198.75	596.25	-	-
JDF	7 เม.ย. 65	6 เม.ย. 66	330.00	55.00	600.00	330.00	247.50	Free	Free	6 ต.ค. 65	6 เม.ย. 66	6 ต.ค. 66	6 เม.ย. 67	82.50	247.50	-	-
CEYE	29 เม.ย. 65	28 เม.ย. 66	148.00	54.81	270.00	148.00	111.00	Free	Free	28 ต.ค. 65	28 เม.ย. 66	28 ต.ค. 66	28 เม.ย. 67	37.00	111.00	-	-
BIS	5 พ.ค. 65	4 พ.ค. 66	172.00	54.78	314.00	172.00	129.00	Free	Free	4 พ.ย. 65	4 พ.ค. 66	4 พ.ย. 66	4 พ.ค. 67	43.00	129.00	-	-
KCC	5 พ.ค. 65	4 พ.ค. 66	341.00	55.00	620.00	341.00	255.75	Free	Free	4 พ.ย. 65	4 พ.ค. 66	4 พ.ย. 66	4 พ.ค. 67	85.25	255.75	-	-
FTI	19 พ.ค. 65	18 พ.ค. 66	247.00	54.89	450.00	247.00	185.25	Free	Free	18 พ.ย. 65	18 พ.ค. 66	18 พ.ย. 66	18 พ.ค. 67	61.75	185.25	-	-
PLUS	20 พ.ค. 65	19 พ.ค. 66	368.00	54.93	670.00	368.00	276.00	Free	Free	19 พ.ย. 65	19 พ.ค. 66	19 พ.ย. 66	19 พ.ค. 67	92.00	276.00	-	-
STP	14 มิ.ย. 65	13 มิ.ย. 66	55.00	55.00	100.00	55.00	41.25	Free	Free	13 ธ.ค. 65	13 มิ.ย. 66	13 ธ.ค. 66	13 มิ.ย. 67	13.75	41.25	-	-
TEKA	15 มิ.ย. 65	14 มิ.ย. 66	165.00	55.00	300.00	165.00	123.75	Free	Free	14 ธ.ค. 65	14 มิ.ย. 66	14 ธ.ค. 66	14 มิ.ย. 67	41.25	123.75	-	-
BLESS	7 ก.ค. 65	6 ก.ค. 66	440.00	55.00	800.00	440.00	330.00	Free	Free	6 ม.ค. 66	6 ก.ค. 66	6 ม.ค. 67	6 ก.ค. 67	110.00	330.00	-	-
TLI	25 ก.ค. 65	24 ก.ค. 66	6,297.00	55.00	11,450.00	6,297.00	4,722.75	Free	Free	24 ม.ค. 66	24 ก.ค. 66	24 ม.ค. 67	24 ก.ค. 67	1,574.25	4,722.75	-	-
CHIC	27 ก.ค. 65	26 ก.ค. 66	748.00	55.00	1,360.00	748.00	561.00	Free	Free	26 ม.ค. 66	26 ก.ค. 66	26 ม.ค. 67	26 ก.ค. 67	187.00	561.00	-	-
YONG	2 ส.ค. 65	1 ส.ค. 66	374.00	55.00	680.00	374.00	280.50	Free	Free	1 ก.พ. 66	1 ส.ค. 66	1 ก.พ. 67	1 ส.ค. 67	93.50	280.50	-	-
TGE	19 ส.ค. 65	18 ส.ค. 66	1,210.00	55.00	2,200.00	1,210.00	907.50	Free	Free	18 ก.พ. 66	18 ส.ค. 66	18 ก.พ. 67	18 ส.ค. 67	302.50	907.50	-	-
CH	12 ก.ย. 65	11 ก.ย. 66	440.00	55.00	800.00	440.00	330.00	Free	Free	11 มี.ค. 66	11 ก.ย. 66	11 มี.ค. 67	11 ก.ย. 67	110.00	330.00	-	-
TEGH	30 ก.ย. 65	29 ก.ย. 66	594.00	55.00	1,080.00	594.00	445.50	Free	Free	29 มี.ค. 66	29 ก.ย. 66	29 มี.ค. 67	29 ก.ย. 67	148.50	445.50	-	-
24CS	3 ต.ค. 65	2 ต.ค. 66	236.00	54.88	430.00	236.00	177.00	Free	Free	2 เม.ย. 66	2 ต.ค. 66	2 เม.ย. 67	2 ต.ค. 67	59.00	177.00	-	-
AMARC	19 ต.ค. 65	18 ต.ค. 66	231.00	55.00	420.00	231.00	173.25	Free	Free	18 เม.ย. 66	18 ต.ค. 66	18 เม.ย. 67	18 ต.ค. 67	57.75	173.25	-	-
PCC	21 ต.ค. 65	20 ต.ค. 66	674.00	54.98	1,226.00	674.00	505.50	Free	Free	20 เม.ย. 66	20 ต.ค. 66	20 เม.ย. 67	20 ต.ค. 67	168.50	505.50	-	-
ITNS	25 ต.ค. 65	24 ต.ค. 66	121.00	55.00	220.00	121.00	90.75	Free	Free	24 เม.ย. 66	24 ต.ค. 66	24 เม.ย. 67	24 ต.ค. 67	30.25	90.75	-	-
AAI	1 พ.ย. 65	31 ต.ค. 66	1,168.00	54.96	2,125.00	1,168.00	876.00	Free	Free	30 เม.ย. 66	31 ต.ค. 66	30 เม.ย. 67	31 ต.ค. 67	292.00	876.00	-	-
BTG	2 พ.ย. 65	1 พ.ย. 66	1,064.00	55.02	1,934.00	1,064.00	798.00	Free	Free	1 พ.ค. 66	1 พ.ย. 66	1 พ.ค. 67	1 พ.ย. 67	266.00	798.00	-	-
KLINIQ	7 พ.ย. 65	6 พ.ย. 66	121.00	55.00	220.00	121.00	90.75	Free	Free	6 พ.ค. 66	6 พ.ย. 66	6 พ.ค. 67	6 พ.ย. 67	30.25	90.75	-	-
POLY	16 พ.ย. 65	15 พ.ย. 66	247.00	54.89	450.00	247.00	185.25	Free	Free	15 พ.ค. 66	15 พ.ย. 66	15 พ.ค. 67	15 พ.ย. 67	61.75	185.25	-	-
KJL	22 พ.ย. 65	21 พ.ย. 66	63.00	54.31	116.00	63.00	47.25	Free	Free	21 พ.ค. 66	21 พ.ย. 66	21 พ.ค. 67	21 พ.ย. 67	15.75	47.25	-	-
AURA	29 พ.ย. 65	28 พ.ย. 66	733.00	54.95	1,334.00	733.00	549.75	Free	Free	28 พ.ค. 66	28 พ.ย. 66	28 พ.ค. 67	28 พ.ย. 67	183.25	549.75	-	-
PRI	30 พ.ย. 65	29 พ.ย. 66	176.00	55.00	320.00	176.00	132.00	Free	Free	29 พ.ค. 66	29 พ.ย. 66	29 พ.ค. 67	29 พ.ย. 67	44.00	132.00	-	-
MTW	6 ธ.ค. 65	5 ธ.ค. 66	185.00	54.90	337.00	185.00	138.75	Free	Free	5 มิ.ย. 66	5 ธ.ค. 66	5 มิ.ย. 67	5 ธ.ค. 67	46.25	138.75	-	-
UBA	7 ธ.ค. 65	6 ธ.ค. 66	330.00	55.00	600.00	330.00	247.50	Free	Free	6 มิ.ย. 66	6 ธ.ค. 66	6 มิ.ย. 67	6 ธ.ค. 67	82.50	247.50	-	-
ITC	9 ธ.ค. 65	8 ธ.ค. 66	1,650.00	55.00	3,000.00	1,650.00	1,237.50	Free	Free	8 มิ.ย. 66	8 ธ.ค. 66	8 มิ.ย. 67	8 ธ.ค. 67	412.50	1,237.50	-	-
SGC	13 ธ.ค. 65	12 ธ.ค. 66	1,798.00	54.98	3,270.00	1,798.00	1,348.50	Free	Free	12 มิ.ย. 66	12 ธ.ค. 66	12 มิ.ย. 67	12 ธ.ค. 67	449.50	1,348.50	-	-
DTCENT	15 ธ.ค. 65	14 ธ.ค. 66	662.00	54.94	1,205.00	662.00	496.50	Free	Free	14 มิ.ย. 66	14 ธ.ค. 66	14 มิ.ย. 67	14 ธ.ค. 67	165.50	496.50	-	-
SM	20 ธ.ค. 65	19 ธ.ค. 66	605.00	55.00	1,100.00	605.00	453.75	Free	Free	19 มิ.ย. 66	19 ธ.ค. 66	19 มิ.ย. 67	19 ธ.ค. 67	151.25	453.75	-	-
WARRIX	21 ธ.ค. 65	20 ธ.ค. 66	330.00	55.00	600.00	330.00	247.50	Free	Free	20 มิ.ย. 66	20 ธ.ค. 66	20 มิ.ย. 67	20 ธ.ค. 67	82.50	247.50	-	-
MOSHI	22 ธ.ค. 65	21 ธ.ค. 66	165.00	55.00	300.00	165.00	123.75	Free	Free	21 มิ.ย. 66	21 ธ.ค. 66	21 มิ.ย. 67	21 ธ.ค. 67	41.25	123.75	-	-
KTMS	23 ธ.ค. 65	22 ธ.ค. 66	165.00	55.00	300.00	165.00	123.75	Free	Free	22 มิ.ย. 66	22 ธ.ค. 66	22 มิ.ย. 67	22 ธ.ค. 67	41.25	123.75	-	-

ที่มา: ตลาดหลักทรัพย์ฯ และ เคจีไอ (ประเทศไทย)

<https://www.kgiworld.co.th>

หมายเหตุ: 1. \*บริษัทอาจเป็นผู้ถือครองใบสำคัญแสดงสิทธิอนุพันธ์บนหลักทรัพย์นี้ / 2. เป้าพื้นฐาน หมายถึง ราคาเป้าหมายเชิงพื้นฐาน (Forecasted 12M Target price) ที่อ้างอิงจากบทวิเคราะห์ที่ปัจจัยพื้นฐานฉบับล่าสุดของฝ่ายวิจัยฯ / 3. เป้า Consensus หมายถึง ค่าเฉลี่ยของราคาเป้าหมายเชิงพื้นฐานที่จัดทำโดย Bloomberg consensus หรือ IAA Consensus

**Disclaimer**

บริษัทหลักทรัพย์ เคจีไอ (ประเทศไทย) จำกัด (มหาชน) ("บริษัท") มิได้ให้การรับรองใดๆ ถึงความถูกต้องและแท้จริงของข้อมูลในเอกสารนี้ ("ข้อมูล") ดังนั้นไม่ว่าจะด้วยเหตุใดก็ตาม บริษัทฯไม่ขอรับผิดชอบต่อความเสียหายในรายได้ หรือผลประโยชน์ใดๆ ทั้งทางตรงและทางอ้อมที่เกิดขึ้นจากการใช้ข้อมูล และข้อมูลนี้มิได้จัดทำขึ้นเพื่อเป็นการชักชวนหรือชี้แนะให้ซื้อขายหลักทรัพย์ใดๆ ทั้งนี้ข้อมูลถูกจัดทำขึ้นจากแหล่งข้อมูลที่เป็นปัจจุบันและ บริษัทฯสงวนสิทธิในการแก้ไขข้อความใดๆในเอกสารนี้โดยมิต้องบอกกล่าวล่วงหน้า

## รายงานการเปลี่ยนแปลงการถือครองหลักทรัพย์ของผู้บริหาร (Change of Management Holdings)

ชื่อบริษัท	ชื่อผู้บริหาร	ความสัมพันธ์*	ประเภท	จำนวน (หุ้น)				ราคา (บาท)
				ซื้อ	ขาย	รับโอน	โอนออก	
PRIME	นาย เอ สัจเดวี	ผู้รายงาน	หุ้นสามัญ		100,000			1.60
	นาย เอ สัจเดวี	ผู้รายงาน	หุ้นสามัญ		25,000			1.58
RAM	นาย เจิมพล ภูมิตระกูล	ผู้รายงาน	หุ้นสามัญ		25,000			55.00
	นาย เจิมพล ภูมิตระกูล	ผู้รายงาน	หุ้นสามัญ		8,000			54.75
	นาย เจิมพล ภูมิตระกูล	ผู้รายงาน	หุ้นสามัญ		14,400			54.50
	นาย เจิมพล ภูมิตระกูล	ผู้รายงาน	หุ้นสามัญ		31,600			54.50
	นาย เจิมพล ภูมิตระกูล	ผู้รายงาน	หุ้นสามัญ		6,100			54.25
	นาย เจิมพล ภูมิตระกูล	ผู้รายงาน	หุ้นสามัญ		12,000			54.25
	นาย เจิมพล ภูมิตระกูล	ผู้รายงาน	หุ้นสามัญ		100,000			54.00
SMIT	นาย เจิมพล ภูมิตระกูล	ผู้รายงาน	หุ้นสามัญ		200,000			54.00
	นาย ธนา เสนาวัดมนกุล	ผู้รายงาน	หุ้นสามัญ	10,000				5.00
SPA	นาย ภูมิพันธ์ บุญญาประมัย	ผู้รายงาน	หุ้นสามัญ	36,800				11.60
UTP	นาย มงคล มังกรกนก	ผู้รายงาน	หุ้นสามัญ	101,700				15.60

ที่มา: เว็บไซต์ ก.ล.ด.

หมายเหตุ: \* กรณีที่บริษัทมีผู้บริหารเป็นคู่สมรสกัน ถ้ามีการซื้อขายหลักทรัพย์ คู่สมรสทั้ง 2 คน จะมีหน้าที่ต้องรายงาน ซึ่งจะทำให้เกิดการแสดงผลการซ้ำซ้อนกัน เช่น นาย A และนาง B เป็นคู่สมรสกันและเป็นผู้บริหารของ บมจ. AB ทั้งคู่ ถ้านาย A ซื้อหุ้น AB 1 รายการ การแสดงผลข้อมูลจะเป็น 2 รายการดังนี้ รายการที่ 1 นาย A ผู้จัดทำ ซื้อหุ้น รายการที่ 2 นาง B คู่สมรส ซื้อหุ้น จึงขอให้ใช้ข้อมูลด้วยความระมัดระวัง

<https://www.kgieworld.co.th>

หมายเหตุ: 1. \*บริษัทอาจเป็นผู้ออกไปสำคัญแสดงสิทธิอนุพันธ์บนหลักทรัพย์นี้ / 2. เป้าพื้นฐาน หมายถึง ราคาเป้าหมายเชิงพื้นฐาน (Forecasted 12M Target price) ที่อ้างอิงจากทวิเคราะห์ที่ปัจจัยพื้นฐานฉบับล่าสุดของฝ่ายวิจัยฯ / 3. เป้า Consensus หมายถึง ค่าเฉลี่ยของราคาเป้าหมายเชิงพื้นฐานที่จัดทำโดย Bloomberg consensus หรือ IAA Consensus

**Disclaimer**

บริษัทหลักทรัพย์ เคจีไอ (ประเทศไทย) จำกัด (มหาชน) (“บริษัท”) มิได้ให้การรับรองใดๆ ถึงความถูกต้องและแท้จริงของข้อมูลในเอกสารนี้ (“ข้อมูล”) ดังนั้นไม่ว่าจะด้วยเหตุใดก็ตาม บริษัทไม่ขอรับผิดชอบต่อความเสียหายในรายได้ หรือผลประโยชน์ใดๆ ทั้งทางตรงและทางอ้อมที่เกิดขึ้นจากการใช้ ข้อมูล และข้อมูลนี้มิได้จัดทำขึ้นเพื่อการชักชวนหรือชี้แนะให้ซื้อขายหลักทรัพย์ใดๆ ทั้งนี้ข้อมูลถูกจัดทำขึ้นจากแหล่งข้อมูลที่เป็นปัจจุบันและ บริษัทสงวนสิทธิในการแก้ไขข้อความใดๆในเอกสารนี้โดยมิต้องบอกกล่าวล่วงหน้า

**ปฏิทินหุ้ัน**

จันทร	อังกา	พุธ	พฤหัสบดี	ศุกร
30 ม.ค. 66	31 ม.ค. 66	1 ก.พ. 66	2 ก.พ. 66	3 ก.พ. 66
BTS XD @0.15 บาท จ่าย 10 ก.พ. 66  PACE-W2 ซึ้น SP เพื่อใช้สิทธิครั้งสุดท้าย ตั้งแต่ 30 ม.ค. - 22 ก.พ. 66  เข้าเทรด SET วันแรก  PACO-W1 GPSC13C2306A JMT13P2306A MTC13C2306A SET5013C2305A, SET5013P2305A TIDLOR13C2306A CBG16C2305A COM716C2305A JMT16C2305A BABA41C2305A HSBC41P2305A XIAOMI41C2305B BCPG19C2307A EPG19C2307A SET5019C2303D STA19C2306A COM701C2307A DELTA01P2306X EA01C2306A, EA01P2306A GPSC01P2307A HMPRO01C2307A JMART01C2307A, JMART01P2307A JMT01C2307A, JMT01P2307A KBANK01C2308T KTB01P2307X MINT01P2307X SABUY01P2306A SCB01C2306A SCC01P2307X SCGP01C2307X, SCGP01P2307X SPALI01C2307A STARK01C2306A TIPH01P2307A  เพิ่มทุน CHAYO เข้าเทรด 26,653,600 หุ้น เพิ่มทุน CHO เข้าเทรด 15,432,098 หุ้น เพิ่มทุน RICHY เข้าเทรด 5,554 หุ้น	เข้าเทรด SET วันแรก IIG-W1 BANPU13C2306A SET5013C2303D, SET5013P2303D GPSC19C2306A MINT19C2306A ACE28C2306A AMATA28C2309A AOT28C2306A BANPU28C2306A GUNKUL28C2309A KEX28C2306A RBF28C2306A SET5028C2303B, SET5028P2303B SET5028P2306B BYDCOM41C2305B JMART41C2306A JMT41C2306B KCE41C2306A SUNNY41C2306A  เพิ่มทุน BCPG เข้าเทรด 51,781 หุ้น เพิ่มทุน SDC เข้าเทรด 47,619,045 หุ้น	เข้าเทรด SET วันแรก CHG13C2306A DJI41C2306B, DJI41P2306B NDX41C2306B, NDX41P2306B SPX41C2306B, SPX41P2306B AWC19C2306A BANPU19C2306A MTC19C2306A SINGER19C2306A	TSC XD @0.60 บาท จ่าย 24 ก.พ. 66  เข้าเทรด SET วันแรก SCB13C2306A VGI13C2306A BANPU06C2306A BH06C2306A COM706C2306A GLOBAL06C2306A KBANK06C2306A RBF06C2306A STA06C2305A THANI06C2306A WHA06C2306A CHG19C2306A CK19C2307A GULF19C2306A KCE19C2306B PTG19C2306B VGI19C2306A LENOVO41C2306A MTC41C2306B TOP41C2306A  เพิ่มทุน SDC เข้าเทรด 47,619,046 หุ้น	DIV XD @0.25 บาท TDEX XD @0.3 บาท จ่าย 21 ก.พ. 66  เข้าเทรด SET วันแรก FORTH13C2306A EGCO19C2307A FORTH19C2306A JMT19P2306A SCB19C2306A BABA28C2305C BYDCOM28C2306A DJI28C2306B DJI28P2306B GEELY28P2306A HSI28C2304E HSI28P2304D LENOVO28C2306A NDX28P2306A SPX28C2306A SPX28P2306B SUNNY28C2306B TENCEN28C2306B TENCEN28P2305B GPSC41C2306A SET5041C2303E  เพิ่มทุน UPA เข้าเทรด 172,884 หุ้น
6 ก.พ. 66	7 ก.พ. 66	8 ก.พ. 66	9 ก.พ. 66	10 ก.พ. 66
		TPIPP XD @0.09 บาท จ่าย 23 ก.พ. 66 METCO XD @18 บาท จ่าย 24 ก.พ. 66 IRC XD @0.291 บาท จ่าย 28 ก.พ. 66	RAM XD @0.30 บาท SCAP XD @0.80 บาท จ่าย 24 ก.พ. 66	POPF XD @0.2750 บาท PPF XD @0.1885 บาท SIRIP XD @0.05 บาท จ่าย 3 มี.ค. 66 DIF XD @0.2535 บาท จ่าย 7 มี.ค. 66
13 ก.พ. 66	14 ก.พ. 66	15 ก.พ. 66	16 ก.พ. 66	17 ก.พ. 66
DTAC XD @1.22 บาท จ่าย 22 ก.พ. 66 CPNCG XD @0.24 บาท จ่าย 3 มี.ค. 66 CIG XB 1000.1 @1000 บาท	PTEP XD @5 บาท จ่าย 24 เม.ย. 66		FTREIT XD @0.1870 บาท จ่าย 2 มี.ค. 66	
20 ก.พ. 66	21 ก.พ. 66	22 ก.พ. 66	23 ก.พ. 66	24 ก.พ. 66
RABBIT-W4 ซึ้น SP เพื่อใช้สิทธิครั้งสุดท้าย ตั้งแต่ 20 - 21 ก.พ. 66			YGG-W1 ซึ้น SP เพื่อใช้สิทธิครั้งสุดท้าย ตั้งแต่ 23 ก.พ. - 20 มี.ค. 66	

<https://www.kgieworld.co.th>

หมายเหตุ: 1. \*บริษัทอาจเป็นผู้ออกใบสำคัญแสดงสิทธิอนุพันธ์บนหลักทรัพย์นี้ / 2. เป้าพื้นฐาน หมายถึง ราคาเป้าหมายเชิงพื้นฐาน (Forecasted 12M Target price) ที่อ้างอิงจากบทวิเคราะห์ที่ปัจจัยพื้นฐานฉบับล่าสุดของฝ่ายวิจัยฯ / 3. เป้า Consensus หมายถึง ค่าเฉลี่ยของราคาเป้าหมายพื้นฐานที่จัดทำโดย Bloomberg consensus หรือ IAA Consensus

**Disclaimer**

บริษัทหลักทรัพย์ เคจีไอ (ประเทศไทย) จำกัด (มหาชน) ("บริษัท") มิได้ให้การรับรองใดๆ ถึงความถูกต้องและแท้จริงของข้อมูลในเอกสารนี้ ("ข้อมูล") ดังนั้นไม่ว่าจะด้วยเหตุใดก็ตาม บริษัทฯไม่ขอรับผิดชอบความเสียหายในรายได้ หรือผลประโยชน์ใดๆ ทั้งทางตรงและทางอ้อมที่เกิดขึ้นจากการใช้ ข้อมูล และข้อมูลนี้มิได้จัดทำขึ้นเพื่อเป็นการชักชวนหรือชี้แนะให้ซื้อขายหลักทรัพย์ใดๆ ทั้งนี้ข้อมูลถูกจัดทำขึ้นจากแหล่งข้อมูลที่เป็นปัจจุบันและ บริษัทฯสงวนสิทธิในการแก้ไขข้อความใดๆ ในเอกสารนี้โดยมิต้องบอกกล่าวล่วงหน้า

## ปฏิทินฐัฒน (ต่อ)

จันทร	อังการ	พุธ	พฤหัสบดี	ศุกร
27 ก.พ. 66	28 ก.พ. 66	1 มี.ค. 66	2 มี.ค. 66	3 มี.ค. 66
			KSL XD @0.07 บาท จ่าย 17 มี.ค. 66	
6 มี.ค. 66	7 มี.ค. 66	8 มี.ค. 66	9 มี.ค. 66	10 มี.ค. 66
วันมาฆบูชา	ZIGA-W1 ฐัฒน SP เพื่อใช้สิทธิครั้งสุดท้าย ตั้งแต่ 7 - 30 มี.ค. 66			
13 มี.ค. 66	14 มี.ค. 66	15 มี.ค. 66	16 มี.ค. 66	17 มี.ค. 66
ALPHAX-W4 ฐัฒน SP เพื่อใช้สิทธิครั้งสุดท้าย ตั้งแต่ 13 มี.ค. - 5 เม.ย. 66				
20 มี.ค. 66	21 มี.ค. 66	22 มี.ค. 66	23 มี.ค. 66	24 มี.ค. 66
		JKN XR 2.1 @3 บาท		
27 มี.ค. 66	28 มี.ค. 66	29 มี.ค. 66	30 มี.ค. 66	31 มี.ค. 66
		CGD-W5 ฐัฒน SP เพื่อใช้สิทธิครั้งสุดท้าย ตั้งแต่ 29 มี.ค. - 21 เม.ย. 66		COTTO XD @0.04 บาท จ่าย 21 เม.ย. 66
3 เม.ย. 66	4 เม.ย. 66	5 เม.ย. 66	6 เม.ย. 66	7 เม.ย. 66
	SCGP XD @0.35 บาท จ่าย 24 เม.ย. 66		วันพระบาทสมเด็จพระพุทธยอดฟ้าจุฬาโลกมหาราช และวันที่ระลึกมหาจักรีบรมราชวงศ์	SCC XD @2 บาท จ่าย 25 เม.ย. 66
ที่มา : ตลาดหลักทรัพย์ฯ				ประจำวันที่ 3 ก.พ. 66
หมายเหตุ :				
IPO : ฐัฒนฐัฒนใหม่				
XD : ผู้ถือหุ้นหลักทรัพย์ไม่ได้สิทธิรับเงินปันผล				
XE : วันปิดสมุดทะเบียนผู้ถือใบสำคัญแสดงสิทธิ เพื่อการใช้สิทธิแปลงสภาพก่อนกำหนด				
XR : ผู้ถือหุ้นหลักทรัพย์ไม่ได้สิทธิจองซื้อหุ้นออกใหม่				
XT : ผู้ถือหุ้นหลักทรัพย์ไม่ได้สิทธิรับใบสำคัญแสดงสิทธิในการซื้อหุ้นเพิ่มทุนที่โอนสิทธิได้				
XW : ผู้ถือหุ้นหลักทรัพย์ไม่ได้สิทธิรับใบสำคัญแสดงสิทธิที่จะซื้อหลักทรัพย์				
XN : ผู้ถือหุ้นหลักทรัพย์ไม่มีสิทธิในการรับเงินคืนจากการลดทุน				

**Disclaimer**

บริษัทหลักทรัพย์ เคจีไอ (ประเทศไทย) จำกัด (มหาชน) ("บริษัท") มิได้ให้การรับรองใดๆ ถึงความถูกต้องและแท้จริงของข้อมูลในเอกสารนี้ ("ข้อมูล") ดังนั้นไม่ว่าจะด้วยเหตุใดก็ตาม บริษัทไม่ขอรับผิดชอบต่อความเสียหายในรายได้ หรือผลประโยชน์ใดๆ ทั้งทางตรงและทางอ้อมที่เกิดขึ้นจากการใช้ ข้อมูล และข้อมูลนี้มิได้จัดทำขึ้นเพื่อเป็นการชักชวนหรือชี้แนะให้ซื้อขายหลักทรัพย์ใดๆ ทั้งนี้ข้อมูลถูกจัดทำขึ้นจากแหล่งข้อมูลที่เป็นปัจจุบันและ บริษัทสงวนสิทธิในการแก้ไขข้อความใดๆ ในเอกสารนี้โดยมิต้องบอกกล่าวล่วงหน้า







**รายงานผลการประเมินโครงการประเมินการพัฒนการต่อต้านการทุจริต (Anti-corruption Progress Indicator)**
**ระดับ 5: ขยายผลสู่ผู้ที่เกี่ยวข้อง (Extended)**

ชื่อย่อ	ชื่อบริษัท	ชื่อย่อ	ชื่อบริษัท	ชื่อย่อ	ชื่อบริษัท
ADVANC	บริษัท แอดวานซ์ อินโฟร์ เซอร์วิส	GLOBAL	บริษัท สยามโกลบอลเฮาส์	QH	บริษัท ควอลิตี้เฮาส์
ANAN	บริษัท อนันดา ดีเวลลอปเม้นท์ จำกัด	GPSC	บริษัท โกลบอล เพาเวอร์ ซินเนอร์ยี จำกัด	RATCH	บริษัท ผลิตไฟฟ้าราชบุรีโฮลดิ้ง
BBL	ธนาคารกรุงเทพ	HMPRO	บริษัท โฮม โปรดักส์ เซ็นเตอร์	ROBINS	บริษัท ห้างสรรพสินค้าโรบินสัน
BCH	บริษัท บางกอก เซน ฮอสพิทอล จำกัด	IRPC	บริษัท ไออาร์พีซี	SCC	บริษัท ปูนซิเมนต์ไทย จำกัด
BDMS	บริษัท กรุงเทพดุสิตเวชการ จำกัด	KBANK	ธนาคารกรุงไทย	SIRI	บริษัท แสงสิริ
BIGC	บริษัท บีซี ซูเปอร์เซ็นเตอร์	KCE	บริษัท เคซีอี อีเล็คโทรนิคส์	SPALI	บริษัท สุภาลัย
CK	บริษัท ซี.การช่าง	KKP	ธนาคารเกียติวาคิน	STEC	บริษัท ซี.ไอ.ไทย เอ็นจิเนียริงแอนด์คอนสตรัคชั่น จำกัด
DCC	บริษัท ไดนาสตีเซรามิก	KTB	ธนาคารกรุงไทย	TCAP	บริษัท ทูนอนชาด
DELTA	บริษัท เดลต้า อีเล็คโทรนิคส์ (ประเทศไทย)	LPH	บริษัท โรงพยาบาลลาดพร้าว จำกัด	TISCO	บริษัท ทีเอสไอไฟแนนเชียลกรุ๊ป
DRT	บริษัท กระเบื้องเคลือบดินเผาเพชร	PACE	บริษัท เพช ดีเวลลอปเม้นท์ คอร์ปอเรชั่น	TMT	บริษัท ต้าเน็กไทย
EGCO	บริษัท ผลิตไฟฟ้า	PTT	บริษัท ปตท.	TOP	บริษัท ไทยออยล์
GFPT	บริษัท จีเอฟพีที	PTTGC	บริษัท พีทีที โกลบอล เคมิคอล		

**ระดับ 4: ได้รับการรับรอง (Certified)**

ชื่อย่อ	ชื่อบริษัท	ชื่อย่อ	ชื่อบริษัท	ชื่อย่อ	ชื่อบริษัท
AAV	บริษัท เอเชีย เอวิเอชั่น	ERW	บริษัท ดี เอช อาร์ กรุ๊ป	SAPPE	บริษัท เซ็ปเป้ จำกัด
AP	บริษัท เอเชียโทรคอมพิวติคส์ ดีเวลลอปเม้นท์	GLOW	บริษัท โกลว์พลังงาน	SAWAD	บริษัท ศรีสวัสดิ์ พาวเวอร์ 1979 จำกัด
BA	บริษัท การบินกรุงเทพ จำกัด	GUNKUL	บริษัท กันกุลเอ็นจิเนียริง	SCB	ธนาคารไทยพาณิชย์
BANPU	บริษัท บ้านปู	ILINK	บริษัท อินเทอร์เน็ต คอมมูนิเคชั่น	SCN	บริษัท สแกน อินเตอร์ จำกัด
BCP	บริษัท บางจากปิโตรเลียม	KTC	บริษัท บัตรกรุงไทย	SEAFSCO	บริษัท ซีพีเอฟ
BH	บริษัท โรงพยาบาลบำรุงราษฎร์	LH	บริษัท แลนด์แอนด์เฮาส์	SVI	บริษัท เอสวีไอ
BJCHI	บริษัท บีจีซี เอที อินดัสทรี จำกัด	LPN	บริษัท แอล.พี.เอ็น.ดีเวลลอปเม้นท์	TASCO	บริษัท ทีบีทีเอสพี
CBG	บริษัท คาบวาทกรุ๊ป จำกัด	MAKRO	บริษัท สยามแม็คโคร	TKN	บริษัท ทีเคเอ็นไอยู ฟู้ดแอนด์มาร์เก็ตติ้ง จำกัด
CENDEL	บริษัท โรงแรมเซ็นทรัลพลาซ่า	MALEE	บริษัท มาลีสามพาด	TMB	ธนาคารทหารไทย
CHG	บริษัท โรงพยาบาลจุฬารัตน์ จำกัด	MINT	บริษัท ไมเนอร์อินเตอร์เนชั่นแนล	TRT	บริษัท ทีวีไทย
CKP	บริษัท ซีเค พาวเวอร์ จำกัด	MODERN	บริษัท โมเดิร์นฟาร์มกรุ๊ป	TRUE	บริษัท ทรู คอร์ปอเรชั่น
CPF	บริษัท เจริญโภคภัณฑ์อาหาร	NOK	บริษัท สายการบินนกแอร์ จำกัด	TVO	บริษัท น้ำมันพืชไทย
CPN	บริษัท เซ็นทรัลพัฒนา	PTTEP	บริษัท ปตท. สำรวจและผลิตปิโตรเลียม		
DTAC	บริษัท โทเทิล แอ็คเซ็ส คอมมูนิเคชั่น	PYLON	บริษัท ไทลอน		

**ระดับ 3: มีมาตรการป้องกัน (Established)**

ชื่อย่อ	ชื่อบริษัท	ชื่อย่อ	ชื่อบริษัท	ชื่อย่อ	ชื่อบริษัท
BEM	บริษัท ทางด่วนและรถไฟฟ้ากรุงเทพ จำกัด	MTLS	บริษัท เมืองไทย ลิสซิ่ง จำกัด	SPRC	บริษัท สตราปิโตรเลียม วีพีเอม
CPALL	บริษัท ซีพี ออลล์	SCI	บริษัท เอสซีไอ อีเล็คโทรนิค จำกัด		

**ไม่เปิดเผยหรือไม่มีนโยบาย**

ชื่อย่อ	ชื่อบริษัท	ชื่อย่อ	ชื่อบริษัท	ชื่อย่อ	ชื่อบริษัท
AOT	บริษัท ท่าอากาศยานไทย	BPP	บริษัท บ้านปู พาวเวอร์ จำกัด	FN	บริษัท เอฟเอ็น เฟคเคอร์ เอเชียโอที จำกัด
BCPG	บริษัท บีซีพีจี จำกัด	BTS	บริษัท บีทีเอส กรุ๊ป โฮลดิ้งส์	TPCH	บริษัท ทีพีซี เพาเวอร์โฮลดิ้ง จำกัด

ที่มา: www.cgthailand.org

Disclaimer: การเปิดเผยผลการประเมินดัชนีชี้วัดความคืบหน้าการป้องกันความเสี่ยงที่เกี่ยวข้องกับการทุจริตคอร์รัปชัน (Anti-Corruption Progress Indicators) ของบริษัทจดทะเบียนในตลาดหลักทรัพย์แห่งประเทศไทยจัดทำโดยสถาบันที่  
เกี่ยวข้องซึ่งมีการเปิดเผยโดยสำนักงานคณะกรรมการกำกับหลักทรัพย์และตลาดหลักทรัพย์ เป็นการดำเนินการตามนโยบายและตามแผนพัฒนาความยั่งยืนสำหรับบริษัทจดทะเบียน โดยผลการประเมินดังกล่าว สถาบันที่เกี่ยวข้องอาศัย  
ข้อมูลที่ได้รับจากบริษัทจดทะเบียนที่บริษัทจดทะเบียนได้ระบุในแบบแสดงข้อมูลเพื่อการประเมิน Anti-Corruption ซึ่งได้อ้างอิงข้อมูลมาจากแบบแสดงรายการข้อมูลประจำปี (แบบ 56-1) รายงานประจำปี (แบบ 56-2) หรือในเอกสารและ  
หรือรายงานอื่นที่เกี่ยวข้องของบริษัทจดทะเบียนนั้น แล้วแต่กรณี ดังนั้น ผลการประเมินดังกล่าวจึงเป็นการนำเสนอในมุมมองของสถาบันที่เกี่ยวข้องซึ่งเป็นบุคคลภายนอก โดยมิได้เป็นการประเมินการปฏิบัติของบริษัทจดทะเบียนในตลาด  
หลักทรัพย์แห่งประเทศไทย และมิได้ใช้ข้อมูลภายในเพื่อการประเมิน

เนื่องจากผลการประเมินดังกล่าวเป็นเพียงผลการประเมิน ณ วันที่ปรากฏในผลการประเมินเท่านั้น ผลการประเมินจึงอาจเปลี่ยนแปลงได้ภายหลังวันดังกล่าว หรือเมื่อข้อมูลที่เกี่ยวข้องมีการเปลี่ยนแปลง ทั้งนี้ บริษัทหลักทรัพย์ เคจีไอ  
(ประเทศไทย) จำกัด (มหาชน) มิได้ยืนยัน ตรวจสอบ หรือรับรองความถูกต้องครบถ้วนของผลการประเมินดังกล่าวแต่อย่างใด

<https://www.kgiworld.co.th>

หมายเหตุ: 1. \*บริษัทอาจเป็นผู้ถือใบสำคัญแสดงสิทธิอนุพันธ์บนหลักทรัพย์นี้ / 2. เป้าพื้นฐาน หมายถึง ราคาเป้าหมายเชิงพื้นฐาน (Forecasted 12M Target price) ที่อ้างอิงจากบทวิเคราะห์ที่ปัจจัยพื้นฐานฉบับล่าสุดของฝ่ายวิจัย / 3. เป้า Consensus หมายถึง ค่าเฉลี่ยของราคาเป้าหมายพื้นฐานที่จัดทำโดย Bloomberg consensus หรือ IAA Consensus

**Disclaimer**

บริษัทหลักทรัพย์ เคจีไอ (ประเทศไทย) จำกัด (มหาชน) ("บริษัท") มิได้ให้การรับรองใดๆ ถึงความถูกต้องและแท้จริงของข้อมูลในเอกสารนี้ ("ข้อมูล") ดังนั้นไม่ว่าจะด้วยเหตุใดก็ตาม บริษัทไม่ขอ  
รับผิดชอบต่อความเสียหายในรายได้ หรือผลประโยชน์ใดๆ ทั้งทางตรงและทางอ้อมที่เกิดขึ้นจากการใช้ ข้อมูล และข้อมูลนี้มิได้จัดทำขึ้นเพื่อเป็นการชักชวนหรือชี้แนะให้ซื้อขายหลักทรัพย์ใดๆ ทั้งนี้ข้อมูลถูก  
จัดทำขึ้นจากแหล่งข้อมูลที่เป็นปัจจุบันและ บริษัทสงวนสิทธิในการแก้ไขข้อความใดๆในเอกสารนี้โดยมิต้องบอกกล่าวล่วงหน้า