



### Set Index Data

Open	1,689.16		
High	1,692.94		
Low	1,681.74		
Closed	1,682.58		
Chg.	-3.17		
%Chg.	-0.19		
Value (mn)	62,327.62		
P/E(x)	18.29	Up	588
P/BV(x)	1.66	Unchanged	565
Yield (%)	2.51	Down	902
Market Cap (mn)	20,615.04		

### SET 50 -100 - MAI - Futures Index

	Closed	Chg	(%)
SET 50	999.11	-3.28	-0.33
SET 100	2,257.04	-4.70	-0.21
S50_CON	999.10	-0.90	-0.09
MAI Index	610.15	1.72	0.28

### Trading Breakdown : Daily

(Bt,m)	Buy	Sell	Net
Institution	4,622.64	2,935.40	1,687.24
Broker Port	4,866.97	4,687.35	179.62
Foreign	30,270.05	32,933.95	-2,663.90
Customer	22,559.83	21,762.80	797.03

### Trading Breakdown : Month to Date

(Bt,m)	Buy	Sell	Net
Institution	9,839.14	6,814.72	3,024.42
Broker Port	9,790.70	9,580.25	210.45
Foreign	62,303.08	65,158.89	-2,855.81
Customer	44,177.52	44,556.60	-379.08

### World Markets Index

	Closed	hg.	(%)
Dow Jones	34,053.94	-39.02	-0.11
NASDAQ	12,200.82	384.50	3.25
FTSE100	7,820.16	59.05	0.76
Nikkei	27,402.05	55.17	0.20
Hang Seng	21,958.36	-113.82	-0.52

### Commodity

	Closed	Chg.	(%)
Oil: Brent	82.34	0.29	0.35
Oil: Nymex	76.25	0.31	0.41
Gold	1,916.32	4.56	0.24
ZINC	3,403.50	22.50	0.67
BIDIY Index	640.00	-81.00	-11.23

### Cash Balanc

12 ม.ค. - 01 ก.พ. 2566	JTS
25 ม.ค. - 14 ก.พ. 2566	SKY
30 ม.ค. - 17 ก.พ. 2566	BWG
23 ม.ค. - 10 ก.พ. 2566	ZIGA

### Market Wrap-Up

- SET วันที่ 2 ก.พ.66 ปิด -3.17 จุด อยู่ที่ 1,682.58 จุด มูลค่าการซื้อขาย 62,319 ลบ. ต่างชาติขาย 2,663 ลบ. สถาบันซื้อ 1,687 ลบ. พอร์ตโบรกซื้อ 179 ลบ. NVDR มียอดขายสุทธิอยู่ที่ 2,227 ลบ. มี ยอดซื้อสุทธิในหุ้น DELTA, MINT, BDMS, HANA, AMATA และ มียอดขายสุทธิ PTTEP, KBANK, AOT, JMT, EA มูลค่า Short Sales อยู่ที่ระดับ 7,154 ลบ. หุ้นที่มีปริมาณ Short สูงคือ BCT, BEM, SUPER โดยนักลงทุนต่างชาติมีสถานะ Short ใน Index Futures จำนวน 15,772 สัญญา ยอดสะสมตั้งแต่ต้นปีต่างชาติ Short สุทธิรวม 88,882 สัญญา นักลงทุนต่างชาติขายพันธบัตรจำนวน 3,804 ลบ.
- ตลาดหุ้นสหรัฐ DJIA -0.11%, S&P500 +1.47%, Nasdaq +3.25% นำโดยกลุ่มเทคโนโลยี หลังเจอโรม พาวเวลเผยเงินเฟ้อสหรัฐชะลอตัวลง แต่ DJIA ถูกกดดันจากแรงขายกลุ่มเฮลธ์แคร์ หลังยูไนเต็ด แอสเทร็ค & โค. อีไล ลิลลี่ รายงานกำไร Q4/65 ต่ำกว่าคาด ส่วนรายงานผู้ซื้อบริษัทคาดการณ์งานรายได้ลดลง 3,000 ราย อยู่ที่ 183,000 ราย ส่วนตลาดหุ้นยุโรป Stoxx600 +1.35% ได้แรงหนุนจากกลุ่มอสังหา, เทคโนโลยี, ธนาคาร หลัง ECB ปรับขึ้นดอกเบี้ย 0.50% ตามคาดการณ์

### Market View

- ดัชนี S&P500, Nasdaq วานนี้ปรับขึ้น หลังเจอโรม พาวเวล ขึ้นเงินเพื่อสหรัฐเริ่มลดลง ส่งผลให้ตลาดคาดการณ์ขึ้นดอกเบี้ยใกล้ถึงจุดสูงสุดแล้ว โดย CME Fed Watch คาดจะปรับขึ้นดอกเบี้ยอีก 0.25% อยู่ที่ 4.75 - 5.00% ในการประชุม 22 มี.ค. ซึ่งคาดว่าจะขึ้น Terminal Rate ของปรับขึ้นรอบนี้ ส่งผลให้บวกต่อหุ้นกลุ่ม Growth, เทคโนโลยีสหรัฐ แต่เขาน่า Nasdaq Futures -1.40% หลัง Apple -2.1%, Amazon -4.2%, Alphabet -3.7% รับรายงานกำไร Q4/65 ต่ำกว่าคาดการณ์ ขณะที่ตัวเลขผู้ซื้อบริษัทคาดการณ์งานสหรัฐลดลงอยู่ที่ 183,000 ราย ต่ำกว่าคาดที่ 200,000 ราย สะท้อนตลาดแรงงานยังแข็งแกร่ง โดยค่าวันนี้ติดตามตัวเลขงานนอกภาคเกษตรสหรัฐ ม.ค. คาดเพิ่มขึ้น 187,000 & ธ.ค. 223,000 ราย. อัตราว่างงานคาดเพิ่มขึ้น 3.6% และค่าจ้างราย ชม. คาด +0.30% MoM ซึ่งเป็นดัชนีบ่งชี้เงินเฟ้อจากค่าจ้างแรงงานลดลงหรือไม่ ส่วนตลาดหุ้นยุโรปปรับขึ้น หลัง ECB ปรับขึ้นดอกเบี้ย 0.50% ส่งผลให้ Deposit Rate อยู่ที่ 2.50% โดย ECB ส่งสัญญาณปรับขึ้นดอกเบี้ยอีก 0.50% ในการประชุม 16 มี.ค. หลังจากนั้นจะรอประเมินผลกระทบทางเศรษฐกิจ ขณะที่เงินเฟ้อยุโรปโซน ม.ค. ปรับลดลงต่อเนื่องอยู่ที่ 8.50% YoY ส่วน BOE มีมติ 7-2 ปรับขึ้นดอกเบี้ย 0.50% อยู่ที่ 4.00% และส่งสัญญาณเงินเฟ้ออังกฤษได้มาจุดสูงสุดแล้ว กอปรกับมีความเสี่ยงต่อภาวะถดถอยน้อยลง ซึ่งตลาดคาด BOE จะปรับขึ้นดอกเบี้ยอีก 0.25% ในชวง Q2 นี้ ส่วนตลาดหุ้นเอเชียวานนี้ปรับขึ้นรับเปิดตลาดการปรับขึ้นดอกเบี้ย โดย Goldman Sachs คาดดัชนี MSCI EM ในช่วง 12 เดือนข้างหน้ามีโอกาสปรับขึ้น +10% รับปัจจัยบวกเงินเปิดประเทศ, เงินเฟ้อสหรัฐลดลง และเศรษฐกิจยุโรปปรับดีขึ้น สำหรับดัชนี SET วานนี้ทรงตัว -0.19% ปริมาณการซื้อขาย 6.2 หมื่น ต่างชาติขาย 2.6 พัน ลบ. สถาบันซื้อ 1.6 พัน ลบ. โดยต่างชาติมีสถานะ Short ใน Index Futures 1.57 หมื่นสัญญา และขายสุทธิพันธบัตรไทย 3.8 พัน ลบ. เป็นขายทำกำไรหลังต่างชาติซื้อสุทธิหุ้นไทย ม.ค. ที่ผ่าน 1.83 หมื่น ลบ. วานนี้กลุ่มปรับลดลง คือ วัสดุ, ปีโตรเคมี, พลังงาน และคาปติก แต่ได้แรงหนุนจากกลุ่มอิเล็กทรอนิกส์ รับ US Bond Yield 10 ปี ลดลงอยู่ที่ 3.384% โดยนักลงทุนรอรายงานกำไร บจ. Q4/65 จาก Bloomberg Consensus 122 บริษัทคาดว่ากำไร +4.5% QoQ, -15% YoY

### Daily Strategy

- วางแผนรับดัชนี SET ที่ 1,675 - 1,680 แนวต้าน 1,690 คาดนักลงทุนอาจชะลอการลงทุนในช่วงปลายสัปดาห์ และรอรายงานกำไร บจ. แนะนำซื้อเก็งกำไร BAFS, AAV, BA (+จำนวนเที่ยวบินเพิ่มขึ้น)/BAM, CHAYO, RS (+ติดตามหนี้เสียในช่วง NPL ปรับขึ้น)
- RS\* (ซื้อเก็งกำไร / ราคาเป้าหมาย IAA Consensus 16.80 บาท) แนวโน้มผลประกอบการ 4Q65 จะเห็นการฟื้นตัว YoY ภายใต้อิทธิพลของ Entertainmentmerce โดยธุรกิจ Event จะกลับมาจัดคอนเสิร์ต และกิจกรรมทางการตลาด ไดมูทขึ้น ธุรกิจขายสินค้าจัดตั้ง Pet All จับมือกับ Partner เพื่อลงทุนในธุรกิจ Pet Retail, ส่งเสริมให้ Ecosystem ของธุรกิจสัตว์เลี้ยงขยายตัวกว้างขึ้น ส่วนปี 66 ผู้บริหารตั้งเป้ารายได้ 5.5 พันล้านบาท, มาจากธุรกิจ Commerce 3,100 ล้านบาท ส่วน Media & Entertainment จะมีรายได้ที่ 2,400 ล้านบาท ขณะที่ตั้งเป้า GPM อยู่ที่ 48-50% และ NPM ที่ 11-13% และเตรียม Spin-off CHASE เขตลาดใน 1Q66
- AMATA\* (ซื้อ / ราคาเป้าหมาย Bloomberg Consensus 24.00 บาท) ประเมินภาพการดำเนินงานในปี 65 และปี 66 จะฟื้นตัวได้ต่อเนื่องจากการกลับมาเจรจากับลูกค้าต่างชาติได้อีกครั้ง หลังการระบอบของ Covid-19 รวมไปถึงการการตั้งฐานการผลิตกลุ่มยานยนต์ไฟฟ้า (EV) ในไทย โดย เบื้องต้น AMATA\* ตั้งเป้ายอดขายที่ต้นปี 66 ไว้ที่ 1,100 ไร่ (เติบโตราว +10% จากเป้าปี 65 ที่ 1,000 ไร่) ซึ่งคาดยอดขายปี 66 จะมาจากเวียดนาม 400-500 ไร่ ซึ่งมีที่ดินพร้อมขายแล้ว และยอดที่ดินมีขลบุรีไม่ต่ำกว่า 500 ไร่ รวมถึงระยะของ 500 ไร่ ทั้งนี้ตลาดคาดว่าในปี 65 และ 66 กำไรปกติ (ปี 65 มีกำไรพิเศษราว 580 ลบ.) ของ AMATA\* จะอยู่ที่ระดับ 1,606 ลบ. (+53% YoY) และ 1,706 ลบ. (+6% YoY) ตามลำดับ

ข้อมูลในเอกสารฉบับนี้ รวบรวมมาจากแหล่งข้อมูลที่น่าเชื่อถือ อย่างไรก็ตาม บริษัทหลักทรัพย์ คิงส์ฟอร์ด จำกัด (มหาชน) ไม่สามารถที่จะยืนยันหรือรับรองความถูกต้องของข้อมูลเหล่านี้ได้ ไม่ว่าประการใด ๆ บทวิเคราะห์ในเอกสารนี้ จัดทำขึ้นโดยอ้างอิงหลักเกณฑ์ทางวิชาการเกี่ยวกับหลักการวิเคราะห์ และมีได้เป็นการชี้แนะ หรือเสนอแนะให้ซื้อหรือขายหลักทรัพย์ใด ๆ การตัดสินใจซื้อหรือขายหลักทรัพย์ใด ๆ ของผู้อ่าน ไม่ว่าจะเกิดจากการอ่านบทความในเอกสารนี้หรือไม่ก็ตาม ล้วนเป็นผลจากการใช้วิจารณญาณของผู้อ่าน โดยไม่มีส่วนเกี่ยวข้องกับคิงส์ฟอร์ด จำกัด (มหาชน) ไม่ว่ากรณีใด



## Daily Key Factors

**Oil Update(-)** WTI มี.ค. -\$0.53 อยู่ที่ \$75.88/บาร์เรล Brent เม.ย. -\$0.67 อยู่ที่ \$82.17/บาร์เรล ถูกกระทบจากค่าเงินดอลลาร์สหรัฐแข็งค่า

**Gold Update(-)** Comex Gold ก.พ. -\$12 อยู่ที่ \$1,930.80/ออนซ์ ถูกกดดันจาก Dollar Index แข็งค่า +0.56% อยู่ที่ 101.7540

**Fund Flow(-)** Fund Flow ต่างชาติในตลาด TIP วานนี้ ขายสุทธิ -96.67 ล้านดอลลาร์สหรัฐ ขายหุ้นไทย -81.13 ล้านดอลลาร์สหรัฐ ขายหุ้นอินโด -17.33 ล้านดอลลาร์สหรัฐ ซื้อหุ้นฟิลิปปินส์ +1.79 ล้านดอลลาร์สหรัฐ

- (0) ค่าเงินบาทเข้านี้อ่อนค่าอยู่ที่ 33.00 บาท/ดอลลาร์สหรัฐ
- (0) ผลตอบแทนพันธบัตรสหรัฐ 10 ปี ลดลงอยู่ที่ 3.382 %
- (-) BitCoin เข้านี้ -1.62% อยู่ที่ 23,751 ดอลลาร์สหรัฐ
- (+)PMI ภาคบริการญี่ปุ่น มี.ค. อยู่ที่ 52.3 & ธ.ค. 51.1

## Economic Calendar

### ในประเทศ

- 25 มี.ค. ประชุมคณะกรรมการนโยบายการเงิน (กนง.)
- 27 มี.ค. สศค.รายงานภาวะเศรษฐกิจการคลัง, ภาวะเศรษฐกิจภูมิภาค, ดัชนีความเชื่อมั่นอนาคตเศรษฐกิจภูมิภาค
- 31 มี.ค. ธปท. รายงานภาวะเศรษฐกิจและการเงินไทย

### ต่างประเทศ

- 31 มี.ค. CN ดัชนี PMI ภาคการผลิตของจีน (มี.ค.)  
US รายงานความเชื่อมั่นผู้บริโภคจากซีบี (มี.ค.)
- 01 ก.พ. CN ดัชนี PMI ภาคการผลิตของจีนจากสถาบัน Caixin (มี.ค.)  
EU ดัชนีราคาผู้บริโภค (CPI) (ปีต่อปี) (มี.ค.)  
US การเปลี่ยนแปลงการจ้างงานภาคนอกภาคเกษตรกรรม(ADP)(มี.ค.)  
US สินค้าคงคลังน้ำมันดิบ  
US ดัชนี PMI ภาคการผลิตจากสถาบันไอเอสเอ็ม (ISM) (มี.ค.)  
US ตำแหน่งงานว่างเปิดใหม่จาก JOLTs (ธ.ค.)
- 02 ก.พ. EU การตัดสินใจเกี่ยวกับอัตราดอกเบี้ย (ก.พ.)  
US การตัดสินใจเกี่ยวกับอัตราดอกเบี้ย
- 03 ก.พ. US การจ้างงานนอกภาคการเกษตร (มี.ค.)  
US อัตราการว่างงาน (มี.ค.)  
US ดัชนี PMI ภาคบริการจากสถาบันไอเอสเอ็ม (ISM) (มี.ค.)

## Theme Strategy

Theme หุ้นเด่นปี 2566 ต้อนรับนักท่องเที่ยวต่างชาติคืนเศรษฐกิจไทยฟื้นตัว

- (1) กลุ่มท่องเที่ยวและสินค้าการ ได้แก่ CENTEL\*, ERW\*, MINT\*, SHR\*, VRANDA\*, SPA\*
- (2) กลุ่มขนส่งและบริการ ได้แก่ AOT, AAV, BA\*, BAFS\*, PTG\*, BEM\*
- (3) กลุ่มการอุปโภคบริโภค ได้แก่ CPALL, MAKRO\*, GLOBAL\*, HMPRO\*, DOHOME\*, CPN\*, CRC, COM7\*, BEAUTY\*, KAMART\*, KISS\*, ICHI\*, CBG\*, SAPPE\*, SNNP\*
- (4) กลุ่ม ร.พ.อิงผู้ป่วยต่างชาติ (นักท่องเที่ยวตะวันตก / จีน) ได้แก่ BDMS, BH\*, EKH\*, PR9\*
- (5) กลุ่มสื่อออนไลน์ (เพิ่มตามจำนวน Eyeball) ได้แก่ PLANB\*, VGI\*
- (6) กลุ่มธนาคารพาณิชย์ (ปรับขึ้นดอกเบี้ย สินเชื่อขยายตัว) ได้แก่ BBL, KBANK, KTB\*, KKP\*
- (7) กลุ่มอสังหาฯ - นิคมอุตสาหกรรม (นักลงทุนจีน / ลงทุน EV ใน EEC) ได้แก่ BRI\*, ORI\*, NOBLE\*, AMATA\*, ROJNA\*, WHA\*
- (8) กลุ่มโรงไฟฟ้า (SPP ปรับขึ้น Ft) ได้แก่ BGRIM\*, GPSC\*

\*\*หุ้นแนะนำเชิงกลยุทธ์ที่ยังไม่อยู่ใน Coverage ของฝ่ายวิจัย

Asset Allocation: Equity 50% Fixed Income 30% Alternative Investment etc. Gold 10% Cash 10%

Today Fundamental Research: -

Monthly Portfolio February 2023: AOT, KTB\*, BEM\*, CENTEL\*, ICHI\*, AAV



**EA รั้งเต็มรัฐอัมเบต! ลดภาษีพลังงานอุดหนุน จัดเต็มแพ็คเกจ 2.4 หมื่นล้าน GPSC-WHA-AMATA รับข่าวดีด้วย EA รั้งและบอร์ดอีโคโนมิค**  
 ผลิตแบตเตอรี่ 2.4 หมื่นล้านบาท พร้อมลดภาษีเหลือ 1% เตรียมเสนอ ครม.ภายในเดือนนี้ ด้าน "อมร" มั่นใจตลาด EV คึกคัก เองเพิ่มกำลังผลิต เป็น 4 GWh ภายในต้นปี 67 รับต้นทุนแบตเตอรี่ ลดฮวบ ส่งผลดีต่อยอดขาย รถปลั๊กไฟฟ้า ด้านโบรคเกอร์ ประเมินต้นกำไร EA เพิ่มขึ้นปีละ 1 พันล้านบาท ต้นทุนผลิตใกล้เคียง CATL เบอร์หนึ่งแบตเตอรี่ของโลก พร้อมแนะนำหุ้น EA, GPSC, WHA และ AMATA รับประโยชน์มากที่สุด(ข่าวหุ้น)

**'อัครม' เสี่ยงแข็ง ภาษีหุ้นไม่เลื่อน** แมงเม่าแข็ง "อัครม" รวม.คลัง ยืนยัน ไม่เลื่อนเก็บภาษีขายหุ้นและไม่มีความคิดจะยกเลิก รอขงเพื่อนำขึ้น ทูลเกล้าฯ เพื่อลงพระปรมาภิไธย แต่ยังไม่ตอบได้ว่าจะมีผลบังคับใช้ เมื่อไหร่ ด้าน "ประสาร" ประธานบอร์ด ตลท. บอกยังไม่ทราบบรรยากาศ (ข่าวหุ้น)

**'ก.ล.ต.' เชือดพุง 3 เท้าตัว ยอดเงินค่าปรับ 201 ล้าน** สำนักงาน ก.ล.ต. เผยปี 65 ดำเนินคดีอาญาเพิ่มขึ้น 3 เท้าตัวจากปี 64 หรือจาก 10 คดี เพิ่มเป็น 31 คดี ฎกล่าวโทษผู้กระทำความผิดรวม 91 ราย ปรับ 209 ราย ได้เงินค่าปรับ 127 ล้านบาท และคดีแพ่งได้ค่าปรับอีก 74 ล้านบาท ส่วนปี 65 อนุมัติขาย IPO รวม 1.28 แสนล้านบาท ส่วนตราสารหนี้เพิ่มเป็น 2.57 ล้านล้านบาท จาก 2.27 ล้านล้านบาท(ข่าวหุ้น)

**TIDLOR ลีนเชือดพุง Q4 คาดกำไร 840 ล.บ.มจ.เงินติดล้อ (TIDLOR)**  
 ไตรมาส 4/65 สดใส คาดกำไร 840 ล้านบาท โต 6% เผยพอร์ตสินเชื่อพุ่ง รายได้ค่าไฟจากธุรกิจประกันทะยานต่อเนื่อง ส่วนแนวโน้มปี 66 กำไรเพิ่ม อีก 23%(ข่าวหุ้น)

**MINT ครึ่งแรกโตกระโดด ท่องเที่ยวฟื้นกำไรปีนี้พุ่ง** MINT คาดธุรกิจ โรงแรม-ร้านอาหารฟื้น หนุนรายได้และกำไรปีนี้โตต่อเนื่องจากปี 65 หลัง ท่องเที่ยวทั่วโลกคึกคัก-อัตราเข้าพักพุ่ง ส่งซิกผลงาน Q1-Q2 ปีนี้โตก้าว กระโดด เล็งระดมทุนออกหุ้นกู้ดอยสิทธิดีคลายทุน 11,000 ล้านบาท และ คาดได้เงินทุนแปลงออร์แกนิต 3 รุ่น MINT-W7, MINT-W8 และ MINT-W9 ในช่วงปี 66-67 มูลค่ากว่า 13,000-15,000 ล้านบาท รอรับแผนขยาย ธุรกิจ 2-3 ปี เปิดบริการโรงแรมเพิ่มมากกว่า 60 แห่ง(ข่าวหุ้น)

**QR-PTG ราคาดีดล้น นอนออยล์แข่งเดือด!** "โออาร์-พีทีจี" ราคาจุด ไร่วางพื้น นักลงทุนหวั่นธุรกิจน้ำมันแข่งเดือด หลังบางจากควบเอสไอ SPRC ซื้อมีคาลเท็กซ์ ขณะธุรกิจนอนออยล์ OR ไม่รุ่ง EBITDA ลด เหลือ 21-22% จากเดิม 25-28% ส่วน PTG กาแฟพันธุ์ไทยสาขาย่อย ไร กำไร แกรมโดน EV ดิสรัปชั่น นักวิเคราะห์แนะ OR และ PTG เร่งขยาย ธุรกิจอาหาร EBITDA สูงกว่า 40% พลิกเกมต้นราคาหุ้นขึ้น(ข่าวหุ้น)

**กรุงศรี' ใหม่สินเชื่ออีเอสจี ตั้งเป้าปี73 และ 'แสนล้าน' หวังขึ้นแทน แบงก์ยักษ์ในไทย** เดินหน้าขยายธุรกิจในอาเซียน บุก 3 ประเทศใหม่ "กรุงศรี" ตั้งเป้าเป็นธนาคารพาณิชย์ที่ยั่งยืนที่สุดของประเทศไทย เล็ง ปล่อยสินเชื่อ "อีเอสจี" ปี73 และ "แสนล้าน" เดินหน้าขยายอีก 3 ประเทศ หวังดันรายได้จากอาเซียนเพิ่มเป็น 10% จากปัจจุบัน 6% พร้อมทุ่มลงทุน ไอที-ดิจิทัล 1.1 หมื่นล้าน ยกระดับดิจิทัลรองรับลูกค้าใหม่ วางเป้าสินเชื่อ โต 3-5% -คุมหนี้เสียไม่เกิน 2.6% แจงได้ตั้งสำรองหนี้ "มอร์" เต็ม จำนวน 898 ล้าน (กรุงเทพธุรกิจ)

**SAMART พร้อมพลิก, วิทยากรบินจ่อเทรดบ๊ัก SAMART** ลั่นปีนี้ถึง เวลาทุกธุรกิจสร้างเงิน ท่องเที่ยวเข้าไทยธุรกิจภาษี เบียร์รั้งเต็ม วิทยากร บินก็มู่พู่ชากลุ่มมาแรง คาดเข้าตลาดไตรมาส 3 ปีนี้ ฐมูลค่าจะพุ่งรับกำไร ขายหุ้นด้วย ด้าน SDC ปีนี้ส่งมอบอุปกรณ์วิทยุดิจิทัลครบ จับตามูลค่า การระบบวิทยุกลาง ส่วน SAMTEL จะรับงานหมื่นล้าน(ต้นหุ้น)

**จัดพอร์ตหุ้นช้อนมูลค่า BGRIM-PTG-OSP นำทีมเปิดไฟ 11 หุ้น**  
 ส้ารวจ BGRIM-GPSC-PTG-RATCH-OSP-ADVANC-SCGP-KISS-BBIK-DPAINT-MTW ราคาอยู่ในโซนต่ำ และยังไม่ได้กลับมาในระดับก่อน COVID-19 ระบาด ขณะที่ยัง Laggard แกรมมีอ็อปไซค์มากกว่า 15% คาด กำไรปกติทั้งปี 2566 เติบโตแรงตัวขึ้นจากปี 2565 อย่างโดดเด่น(ต้นหุ้น)

**KISS รับอานิสงส์ทัวร์จีนแห่ซื้อปัดันยอดขายโต**KISS รับทัวร์จีน ี่ หนุนยอดขายพุ่ง พร้อมจ่อคลอด 40 โปรัดักใหม่ สบายปีกปรับทรัพย์เพิ่ม บักหมุดปี 2566 รายได้ทะยานต่อเนื่องจากปีก่อน รับเศรษฐกิจฟื้นตัว ดี มานดขยายตัว แกรมมองหาโอกาสขยายปีกตางแดนต่อยอดไทยเงินระยะ ยาว(ต้นหุ้น)

**AKR ติดโซลาร์รูปผิด ปูพรมงานหม้อแปลงAKR** ฐเปิดประเทศหนุน เศรษฐกิจคึก รัฐ-เอกชน เดินหน้าลงทุนโครงการใหม่ ลั่นโซลาร์บนหลังคา โรงงานนม งานเขาไม่ขาด กางแผนหาช่างงาน กฟน.-กฟผ. รวมกว่า 3 พันล้านบาท คาดหวังงานไม่ต่ำกว่า 10% เต็มพอร์ต บักธงรายได้ปี 2566 แต่ระดับ 2.3 พันล้านบาท เติบโตไม่น้อยกว่า 10-15%(ต้นหุ้น)

**KSL หนีบอ้อย 7.7 ล้านตัน บริโภคพื้นน้ำตาลแดงKSL** รั้โซคราคา น้ำตาลพุ่ง ดีมานด์บริโภคพื้นตัวทั่วโลก ระบุปีนี้ปริมาณอ้อยเขาหนีบแตะ 7.6-7.7 ล้านตัน ส่วนปริมาณการผลิตคาดว่าจะอยู่ที่ 8.4 แสนตัน เตรียม ออกสินค้ารีเทล กระตุ้นยอดขายไตรมาส 2/2566 เผยแผนคุณสมบัติเขา รวมประมูลโรงไฟฟ้าพลังงานทดแทน มองโอกาสสร้างรายได้ประจำ ขณะทีธุรกิจโรงไฟฟ้าปีนี้รายได้ดี(ต้นหุ้น)

**ITNS ชิงโปรเจกต์พันล้าน เข้าอุปกรณ์โตโต 150%**ITNS ตื่นตัว ภาครัฐ เอกชนเปิดประมูลโครงการพันล้านบาท มั่นใจความงาเติมพอร์ตโต 40-50% ตามสถิติ บักบอส "สมชาย อวมกระทุม" สั่งจับตาธุรกิจเขา อุปกรณ์คอมพิวเตอร์โตกระโดด 150% เรงเครื่องขยายฐานเต็มสูบ ไซร์ แบ็กล็อกแน่น 400 ล้านบาท(ต้นหุ้น)

**TMILL สัญญาซื้อพื้นตัว ฐานลูกค้าถูกรุ่นTMILL** ส่งสัญญาฉบับ 2566 คำสั่งซื้อพื้นตัว หลังรุกขยายฐานลูกค้าตางจังหวัดเพิ่ม หนุนโอกาส รับออเดอร์จากลูกค้าใหม่เพิ่ม ตั้งเป้าอัพกำลังผลิต 10% จากปีก่อน พร้อม อยู่ดงบลงทุน 10-12 ล้านบาท ติดตั้งโซลาร์บนหลังคาลดต้นทุนพลังงาน(ต้น ทุน)

**คลังยันไม่เลื่อนภาษีขายหุ้น!**ก.ล.ต.เปิดสถิติตลาดทุนไทย ปี 2565 พบ 'ทุจริต' พุงกระชูด "อัครม" ภาจันตีไม่มีเลื่อนเก็บภาษีขายหุ้น ยันทุกอย่างเดินหน้าตามขั้นตอน เต็มสูบ ด้าน "ก.ล.ต." เปิดสถิติตลาดทุนไทยปี 2565 พบดำเนินคดีอาญา 418 ข้อหา 209 ราย รวมเงินค่าปรับ 126.56 ล้านบาท พร้อมเพิกถอน ความเห็นชอบใบอนุญาตผู้แนะนำการลงทุนรวม 10 ราย (ไทยโพสต์)

ข้อมูลในเอกสารฉบับนี้ รวบรวมมาจากแหล่งข้อมูลที่น่าเชื่อถือ อย่างไรก็ตาม บริษัทหลักทรัพย์ คิงส์ฟอร์ด จำกัด (มหาชน) ไม่สามารถที่จะยืนยันหรือรับรองความถูกต้องของข้อมูลเหล่านี้ได้ ไม่ว่าประการใด ๆ บทวิเคราะห์ในเอกสารนี้ จัดทำขึ้นโดยอ้างอิง หลักเกณฑ์ทางวิชาการเกี่ยวกับหลักการวิเคราะห์ และไม่ได้เป็นการชี้นำ หรือเสนอแนะให้ซื้อหรือขายหลักทรัพย์ใด ๆ การตัดสินใจซื้อหรือขายหลักทรัพย์ใด ๆ ของผู้อ่าน ไม่ว่าจะถูกเกิดจากการอ่านบทความในเอกสารนี้หรือไม่ก็ตาม ล้วนเป็นผลจากการใช้ วิจารณญาณของผู้อ่าน โดยไม่มีส่วนเกี่ยวข้องกับองค์กรผู้จัดทำใด ๆ กับ บริษัทหลักทรัพย์ คิงส์ฟอร์ด จำกัด (มหาชน) ไม่ว่ากรณีใด



ที่มา: TQ Professional, TF Day

### SET Daily: ยังติดแนวต้าน

Resistance 1,695 - 1,700

Support 1,680 - 1,675

กลยุทธ์การลงทุน SET เปิดสูงปิดต่ำล่าสุดยังติดแนวต้านหลักรอเกิดการเลือกทาง ขณะที่ Indicator ชะลอตัว ดังนั้นหากผ่านได้ถือต่อมีแนวต้าน 1,695-1,700 หากไม่ผ่านมีแนวรับ 1,680-1,675 จุด



ที่มา: TQ Professional, TF weekly

### SET Weekly: รอจังหวะพักก่อนขึ้นต่อ

กลยุทธ์การลงทุน ระยะกลาง Sentiment ต่างประเทศผันผวนจากการขึ้นดอกเบี้ยและการลดสภาพคล่องของธนาคารกลางหลัก ขณะที่เงินเฟ้อในระดับสูงกดดันให้เศรษฐกิจสหรัฐฯ ยุโรป มีโอกาสเข้าสู่ภาวะถดถอย อย่างไรก็ตามจากสัญญาณ Fed ผ่อนผันแรง และอัตราดอกเบี้ยโตทางเศรษฐกิจของไทยที่ฟื้นตัวต่อเนื่องช่วยดึงดูด Fund Flow ไหลเข้าตลาดหุ้นไทย ดังนั้นทางเทคนิคใน TF Weekly ประเมินดัชนีทยอยขยับขึ้นต่อหลังแกว่งตัวทะลุสามเหลี่ยม มีแนวต้าน 1,700 / 1,720 จุด แนวรับ 1,660 / 1,640 จุด



ที่มา: TQ Professional, TF daily

### Gold Spot: เด็ง Short

กลยุทธ์การลงทุน Gold Spot โดนขายหลังค่าเงินดอลลาร์สลับแข็งค่าแท่งเทียนปิดเป็น Bearish Engulfing พร้อม Divergence ของ RSI ขณะที่ MACD ช้อนตัวลงต่อ เน้นแก๊งกำไรทางฝั่ง Short วางแนวต้าน US\$1,950-1,960/Oz โดยมีแนวรับ US\$1,910-1,900/Oz

Resistance 1,950 - 1,960

Support 1,910 - 1,900

### Technical Analyst

Apichai Raomanachai No. 002939

### Asst. Technical Analyst

Noppom Chaykaew No. 043964

ข้อมูลในเอกสารฉบับนี้ รวบรวมมาจากแหล่งข้อมูลที่เชื่อถือได้ อย่างไรก็ดี บริษัทหลักทรัพย์ คิงส์ฟอร์ด จำกัด (มหาชน) ไม่สามารถที่จะยืนยันหรือรับรองความถูกต้องของข้อมูลเหล่านั้นได้ ไม่ว่าประการใด ๆ บทวิเคราะห์ในเอกสารนี้ จัดทำขึ้นโดยอิงจากหลักเกณฑ์ทางวิชาการเกี่ยวกับหลักการวิเคราะห์ และมิได้เป็นการชี้นำ หรือเสนอแนะให้ซื้อหรือขายหลักทรัพย์ใด ๆ การตัดสินใจซื้อหรือขายหลักทรัพย์ใด ๆ ของผู้อ่าน ไม่ว่าจะเกิดจากการอ่านบทความในเอกสารหรือไม่ก็ตาม ล้วนเป็นผลจากการใช้วิจารณญาณของผู้อ่าน โดยไม่มีส่วนเกี่ยวข้องกับหรือผูกพันใด ๆ กับ บริษัทหลักทรัพย์ คิงส์ฟอร์ด จำกัด (มหาชน) ไม่ว่ากรณีใด





ที่มา ; TQ Professional

## KTC

Resistance 60.75-61.50

Support 58.50

แนะนำเก็งกำไร แท่งเทียนทำจิ้งหะปรับตัวขึ้นผ่าน EMA200 วัน ด้าน RSI / MACD สัญญาณบวกมากขึ้น เบื้องต้นคาดการณ์การทยอยปรับขึ้นต่อ โดยมีแนวต้านถัดไป 60.75-61.50 บาท ส่วนแนวรับวางไว้ที่ 58.50 บาท และ Stop Loss ที่ 58.00 บาท



ที่มา ; TQ Professional

## SMT

Resistance 5.90-6.00

Support 5.35

แนะนำเก็งกำไร แท่งเทียนแกว่งตัวขึ้น พร้อมปริมาณการซื้อขายเข้าสะสม ด้าน Indicator สัญญาณ MACD และ RSI ยังรักษาโมเมนตัมในทางบวก ระยะสั้นคาดการณ์การขึ้นต่อ โดยมีแนวต้านถัดไป 5.90-6.00 บาท แนวรับ 5.35 บาท และ Stop Loss 5.20 บาท



ที่มา ; TQ Professional

## SECURE

Resistance 17.80-18.20

Support 16.40

แนะนำเก็งกำไร แท่งเทียนทยอยแกว่งตัวขึ้นจากโซนล่าง พร้อมปริมาณการซื้อขายเข้าสะสม ด้านสัญญาณ RSI / MACD รักษาโมเมนตัมในทางบวก เบื้องต้นคาดการณ์การทยอยปรับตัวขึ้นสู่แนวต้าน 17.80-18.20 บาท ส่วนแนวรับ 16.40 บาท โดยมีจุด Stop Loss 16.10 บาท

### Technical Analyst

Apichai Raomanachai No. 002939

### Asst. Technical Analyst

Nopporn Chaykaew No. 043964

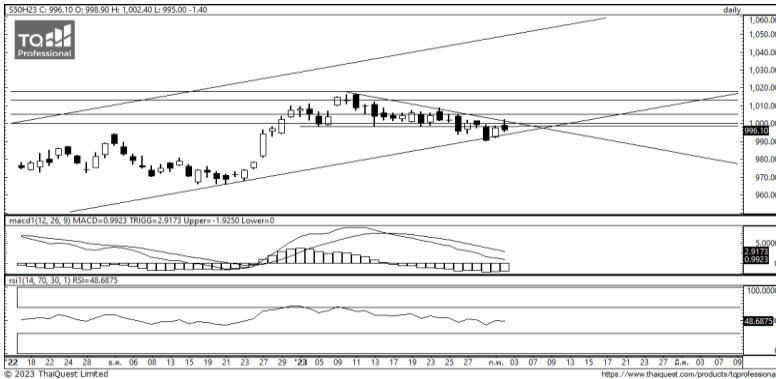
ข้อมูลในเอกสารฉบับนี้ รวบรวมมาจากแหล่งข้อมูลที่เชื่อถือได้ อย่างไรก็ดี บริษัทหลักทรัพย์ คิงส์ฟอร์ด จำกัด (มหาชน) ไม่สามารถที่จะยืนยันหรือรับรองความถูกต้องของข้อมูลเหล่านั้นได้ ไม่ว่าประการใด ๆ บทวิเคราะห์ในเอกสารนี้ จัดทำขึ้นโดยอ้างอิงหลักเกณฑ์ทางวิชาการเกี่ยวกับหลักการวิเคราะห์ และมีได้เป็นการชี้แนะ หรือเสนอแนะให้ซื้อหรือขายหลักทรัพย์ใด ๆ การตัดสินใจซื้อหรือขายหลักทรัพย์ใด ๆ ของผู้อ่าน ไม่ว่าจะเกิดจากการอ่านบทความในเอกสารนี้หรือไม่ก็ตาม ล้วนเป็นผลจากการใช้วิจารณญาณของผู้อ่าน โดยไม่มีส่วนเกี่ยวข้องกับหรือพันธะผูกพันใด ๆ กับ บริษัทหลักทรัพย์ คิงส์ฟอร์ด จำกัด (มหาชน) ไม่ว่ากรณีใด

# SET50 Index Futures



KINGSFORD

วันศุกร์ที่ 3 กุมภาพันธ์ พ.ศ. 2566



ที่มา: Kingsford Research

## ภาพการลงทุนระยะสั้น

S50H23 ปิดที่ 996.10 จุด ปรับตัวลดลง 1.40 จุด หรือ -0.14%

S50H23 หลุดกรอบแนวรับที่ 995 จุด และแนวต้านที่ 1,000 จุด โดยหากยังคงต่ำกว่า 990 จุด ควรปิดสถานะ Long เพื่อทำกำไร และเปลี่ยนข้างเป็น Short แทน



ที่มา: Kingsford Research

## ภาพการลงทุนรายสัปดาห์

สำหรับภาพรายสัปดาห์ ปัจจุบันมีการลดสถานะ Long เหลือ 1/3 ของ Port เนื่องจากราคาหลุดกรอบการ Sideway ระดับ 1 เดือน แสดงถึงการเลือกข้างฝั่งการลงแต่อาจจะมีการขึ้นทดสอบแนวต้าน โดยมีกรอบการเคลื่อนไหวที่แนวรับ 990 จุด และแนวต้าน 1,000 จุด โดยถ้า S50H23 ยังยืนเหนือ 990 จุดไม่ได้ ฝั่งการ Short จะยังได้เปรียบกว่า

Apichai Raomanachai

No. 002939

Nut Kaewborisutsakul

Asst. Derivatives Analyst

## Market Overview

นักลงทุนต่างชาติ Short สุทธิ 15,772 สัญญา ส่วนสะสมประจำเดือน ก.พ. มียอด Long สุทธิ 10,897 สัญญา และยอดสะสมตลอดปี เป็นยอด Short สุทธิ 88,882 ในส่วนของตลาดหุ้นสหรัฐฯ ดัชนี DJIA ปิด -0.11%, ดัชนี S&P 500 ปิด +1.47% และ ดัชนี Nasdaq ปิด +3.25% โดยถูกกดดันจากการร่วงลงของหุ้นบริษัทเฮลธ์แคร์ ขณะที่ดัชนี S&P500 และ Nasdaq พุ่งขึ้นอย่างแข็งแกร่ง ขานรับนายเจอโรม พาวเวล ประธานธนาคารกลางสหรัฐฯ (เฟด) ที่ส่งสัญญาณชะลอการปรับขึ้นอัตราดอกเบี้ย รวมทั้งผลประกอบการของบริษัทเมตา แพลตฟอร์มที่ออกมาดีเกินคาด ดัชนี STOXX 600 ปิดที่ระดับสูงสุดนับตั้งแต่วันที่ 18 ก.พ. ที่ผ่านมา หลังธนาคารกลางยุโรป (ECB) ปรับขึ้นอัตราดอกเบี้ย 0.50% ตามคาดในวันพฤหัสบดี และส่งสัญญาณอย่างชัดเจนว่าจะปรับอัตราดอกเบี้ยขึ้นอีก 0.50% อีกอย่างน้อยที่สุด 1 ครั้งในเดือนหน้า หลังจากนั้นก็จะทำการประเมินแนวทางการดำเนินนโยบายการเงินต่อไป

	Close	Change	Volume	OI
SET50	999.11	-3.3	1,126,724,997	661,034
S50G23	999.10	-0.9	61	111.
S50H23	996.10	-1.4	181,255	582,927
S50J23	994.40	-2.1	13	18
S50M23	994.30	-1.1	17,566	45,187

Source: TQ Pro

	Last	Support	Resistance
SET50	999.11	995	1,000
S50H23	996.10	990	1,000
S50M23	994.30	980	995

Source: Kingsford Securities

Volume by Investors	SET (Million Bath)	Index Futures (Contracts)
Foreign	-2,663.90	2,288
Local Institutions	1,687.24	-15,772
Local Investor	797.04	13,484

ข้อมูลในเอกสารฉบับนี้ รวบรวมมาจากแหล่งข้อมูลที่น่าเชื่อถือ อย่างไรก็ดี บริษัทหลักทรัพย์ คิงส์ฟอร์ด จำกัด (มหาชน) ไม่สามารถที่จะยืนยันหรือรับรองความถูกต้องของข้อมูลเหล่านี้ได้ ไม่ว่าประการใด ๆ บทวิเคราะห์ในเอกสารนี้ จัดทำขึ้นโดยอ้างอิงหลักเกณฑ์ทางวิชาการเกี่ยวกับหลักการวิเคราะห์ และมีได้เป็นการชี้แนะ หรือเสนอแนะให้ซื้อหรือขายหลักทรัพย์ใด ๆ การตัดสินใจซื้อหรือขายหลักทรัพย์ใด ๆ ของผู้อ่าน ไม่ว่าจะเกิดจากการอ่านบทความในเอกสารนี้หรือไม่ก็ตาม ล้วนเป็นผลจากการใช้วิจารณญาณของผู้อ่าน โดยไม่มีส่วนเกี่ยวข้องกับหรือพันธะผูกพันใด ๆ กับ บริษัทหลักทรัพย์ คิงส์ฟอร์ด จำกัด (มหาชน) ไม่ว่ากรณีใด

# SET50 Index Futures



KINGSFORD

Series	Close	Chg	Vol. Contracts	OI	OI Chg	Theoretical	Basis	Daly Left	LTD
S50G23	999.10	-0.9	61	110	1	977.58	-0.01	24	27/2/2023
S50H23	996.10	-1.4	181,255	584,021	-1,094	976.29	-3.01	55	30/3/2023
S50J23	994.40	-2.1	13	14	4	975.13	-4.71	83	27/4/2023
S50M23	994.30	-1.1	17,566	44,404	783	972.51	-4.81	146	29/6/2023
S50U23	990.30	-0.7	2,550	21,978	256	968.73	-8.81	237	28/9/2023
S50Z23	990.40	-0.5	1,715	10,394	163	964.95	-8.71	328	28/12/2023

## Currency Futures



ที่มา: Kingsford Research

### ภาพการลงทุนระยะสั้น

เข้านี้ dollar index อยู่ที่ 101.75 แข็งค่าขึ้น 0.53 % โดย USDH23 ปิดเมื่อวานนี้อ่อนค่าลง 0.18 บาท/USD โดยกรอบการเคลื่อนไหวของ USDH23 อยู่ระหว่างแนวรับที่ 32.50 และแนวต้านที่ 32.80 โดยหากปรับตัวอ่อนค่าสูงกว่า 32.80 การเปิดสถานะ Long จะได้เปรียบกว่า

	Last	Change	Volume	OI
USDG23	32.88	0.16	4,698	43,144
USDH23	32.80	0.18	44,821	165,246
USDJ23	32.70	0.17	2	162
USDM23	32.48	0.14	1,712	31,449

Source: TQ Pro

	Last	Support	Resistance
RTXUSTB	32.88	32.70	33.00
USDH23	32.80	32.50	32.80
USDM23	32.48	32.00	32.50

Source: Kingsford Securities

ข้อมูลในเอกสารฉบับนี้ รวบรวมมาจากแหล่งข้อมูลที่น่าเชื่อถือ อย่างไรก็ดี บริษัทหลักทรัพย์ คิงส์ฟอร์ด จำกัด (มหาชน) ไม่สามารถที่จะยืนยันหรือรับรองความถูกต้องของข้อมูลเหล่านี้ได้ ไม่ว่าประการใด ๆ บทวิเคราะห์ในเอกสารนี้ จัดทำขึ้นโดยอ้างอิงหลักเกณฑ์ทางวิชาการเกี่ยวกับหลักการวิเคราะห์ และมีได้เป็นการชี้แนะ หรือเสนอแนะให้ซื้อหรือขายหลักทรัพย์ใด ๆ การตัดสินใจซื้อหรือขายหลักทรัพย์ใด ๆ ของผู้อ่าน ไม่ว่าจะเกิดจากการอ่านบทความในเอกสารนี้หรือไม่ก็ตาม ล้วนเป็นผลจากการใช้วิจารณญาณของผู้อ่าน โดยไม่มีส่วนเกี่ยวข้องกับหรือพัวพันผูกพันใด ๆ กับ บริษัทหลักทรัพย์ คิงส์ฟอร์ด จำกัด (มหาชน) ไม่ควรเฝ้า

# BLOCK TRADE DAILY



KINGSFORD

วันศุกร์ที่ 3 กุมภาพันธ์ พ.ศ. 2566

## Most Active Grainer (%chg)

Rank	STOCK	OI	Price Chg (20 Working Days)
1	STPI	36,067	37.38%
2	BCP	8,658	20.49%
3	SAWAD	18,817	20.31%
4	KCE	13,396	18.23%
5	PLANB	56,674	18.00%
6	SPRC	9,158	16.92%
7	DELTA	1,620	13.37%
8	HANA	2,263	11.59%
9	SIRI	219,641	10.00%
10	PRM	17,513	9.86%
11	AEONTS	511	9.68%
12	STGT	11,878	9.62%
13	S	56,080	8.42%
14	IVL	14,722	7.95%
15	ITD	68,208	7.94%
16	STA	3,536	7.58%
17	PTTGC	7,477	7.57%
18	PSL	3,580	7.24%
19	DTAC	16,001	6.99%
20	TOP	1,080	6.94%
21	ICHI	16,334	6.84%
22	VGI	36,070	6.38%
23	BLA	13,809	6.36%
24	AP	18,094	6.09%
25	MTC	15,075	6.08%
26	UNIQ	10,182	6.06%
27	MAJOR	9,386	5.62%
28	BAM	25,295	5.16%
29	ERW	11,178	4.80%
30	CHG	10,695	4.69%

## Top Gainers OI (%chg)

STOCK	OI	%Daily Top OI Change	STOCK	OI	%5 Day Top OI Change
AMATA	12,752	67.70%	AMATA	12,752	75.48%
BAY	919	27.29%	VGI	36,070	75.41%
GLOBAL	3,458	25.47%	KKP	6,604	67.36%
AAV	62,004	24.03%	CPALL	7,125	64.59%
PSH	1,304	18.44%	KBANK	20,215	45.49%
HMPRO	12,920	14.31%	SCGP	17,017	40.47%
ORI	8,957	12.68%	AAV	62,004	33.64%
MEGA	998	11.63%	BEM	37,285	33.38%
STPI	36,067	10.78%	BAY	919	30.17%
MTC	15,075	10.34%	KTB	58,263	29.28%
TIPL	35,041	9.41%	AWC	16,545	27.95%
BEM	37,285	8.82%	THG	146	25.86%
THCOM	13,897	6.54%	OR	18,547	25.20%
BJC	8,533	6.36%	INTUCH	1,863	25.03%
SAMART	8,370	6.35%	STPI	36,067	22.01%

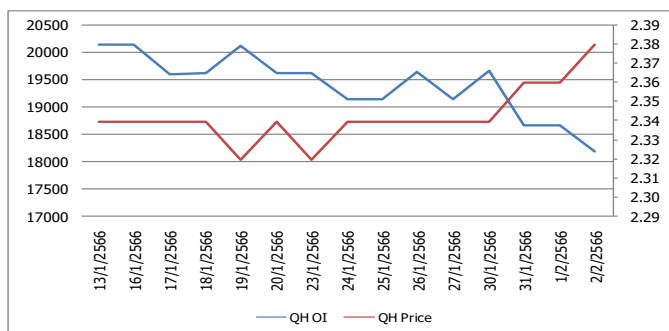
Source: TQ Pro

## Top Loser OI (%chg)

STOCK	OI	%Daily Top OI Change	STOCK	OI	%5 Day Top OI Change
STA	3,536	-18.97%	CPN	1,557	-40.96%
ICHI	16,334	-10.91%	AP	18,094	-34.58%
SPRC	9,158	-9.91%	SPRC	9,158	-32.96%
SIRI	219,641	-9.84%	TASCO	4,183	-22.47%
CRC	4,595	-9.60%	CHG	10,695	-21.95%
BCP	8,658	-9.46%	AEONTS	511	-19.65%
CENDEL	5,014	-9.05%	BH	1,853	-18.08%
INTUCH	1,863	-8.81%	TIPIPP	5,917	-12.04%
TASCO	4,183	-8.61%	GLOBAL	3,458	-11.08%
AP	18,094	-8.39%	ORI	8,957	-9.53%
PTTEP	5,963	-8.18%	BPP	3,233	-8.47%
CPN	1,557	-7.92%	PTT	17,462	-7.82%
LH	6,375	-7.68%	QH	18,187	-7.45%
BBL	7,708	-7.38%	CENDEL	5,014	-7.35%
AEONTS	511	-7.26%	GPSC	7,453	-7.00%

## ทิศทาง OI/ราคาหุ้นที่น่าจับตามอง

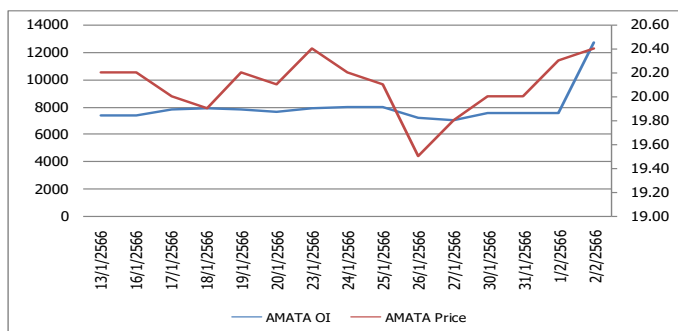
### OI Trend QH



**Recommend : Short**  
**Support : 2.2**

**Resistance : 2.6**  
**Stop-Loss : 2.8**

### OI Trend AMATA



**Recommend : Long**  
**Support : 19.0**

**Resistance : 23.0**  
**Stop-Loss : 18.5**

Source: KINGSFORD

APICHAJ RAOMANACHAI No. 002939  
NUT KAEWBORISUTSAKUL Asst. Derivatives Analyst

ข้อมูลในเอกสารฉบับนี้ รวบรวมมาจากแหล่งข้อมูลที่น่าเชื่อถือ อย่างไรก็ดี บริษัทหลักทรัพย์ คิงส์ฟอร์ด จำกัด (มหาชน) ไม่สามารถที่จะยืนยันหรือรับรองความถูกต้องของข้อมูลเหล่านี้ได้ ไม่ว่าประการใด ๆ บทวิเคราะห์ในเอกสารนี้ จัดทำขึ้นโดยอ้างอิงหลักการทางวิชาการเกี่ยวกับหลักการวิเคราะห์ และมิได้เป็นการชี้แนะหรือเสนอแนะให้ซื้อหรือขายหลักทรัพย์ใด ๆ การตัดสินใจซื้อหรือขายหลักทรัพย์ใด ๆ ของผู้อ่าน ไม่ว่าจะเกิดจากการอ่านบทความในเอกสารหรือไม่ก็ตาม ล้วนเป็นผลจากการใช้วิจารณญาณของผู้อ่าน โดยไม่มีส่วนเกี่ยวข้องกับหรือที่ระบุพื้นที่ใด ๆ กับ บริษัทหลักทรัพย์ คิงส์ฟอร์ด จำกัด(มหาชน) ไม่พวกรณใด



# Short Sales



KINGSFORD

มูลค่าการขายชอร์ต ณ วันที่ 02 กุมภาพันธ์ 2566

หลักทรัพย์	ปริมาณหุ้นที่ขายชอร์ต (หุ้น)	มูลค่าการขายชอร์ต (บาท)	%เทียบมูลค่าซื้อขายตลาดรวม
7UP	668,100	530,812	2.86%
AAI	145,700	1,037,820	1.26%
AAI-R	75,300	529,570	0.65%
AAV	1,321,500	4,094,180	1.29%
ACC	23,100	28,644	0.94%
ACE	618,400	1,595,472	3.55%
ADVANC	466,700	92,390,250	8.11%
ADVANC-R	419,300	83,077,150	7.29%
AEONTS	1,000	202,400	0.24%
AEONTS-R	8,800	1,781,100	2.10%
AGE	46,400	170,752	2.69%
AGE-R	149,300	549,402	8.65%
AH	100,900	3,372,850	6.71%
AH-R	5,000	164,475	0.33%
AI	4,200	27,885	1.25%
AIE	34,200	95,760	8.50%
AIT	359,000	2,396,535	16.07%
AIT-R	41,700	277,465	1.87%
AJ	27,100	351,260	7.12%
AKR	43,000	42,570	4.34%
AMATA	632,600	12,994,160	3.33%
AMATA-R	901,900	18,449,260	4.74%
ANAN	802,200	1,160,089	8.58%
AOT	1,764,400	131,731,200	11.29%
AOT-R	1,089,600	81,298,300	6.97%
AP	2,556,900	30,980,710	10.46%
AP-R	1,550,000	18,755,000	6.34%
APURE	5,000	25,000	3.31%
AS	670,500	10,009,620	3.74%
AS-R	26,200	393,660	0.15%
ASIAN	13,900	190,430	1.57%
ASK	21,300	715,725	2.73%
ASP	311,600	998,854	2.84%
AU	3,900	47,580	0.71%
AUCT	116,900	1,090,020	7.55%
AURA	102,000	1,896,710	1.16%
AWC	5,818,600	34,038,810	15.27%
AWC-R	1,623,400	9,492,460	4.26%
BA	42,500	614,600	4.42%
BA-R	1,200	17,400	0.12%
BAFS	8,200	270,050	0.36%
BAFS-R	200	6,625	0.01%
BAM	1,749,500	28,158,770	6.38%
BAM-R	1,719,200	27,842,630	6.27%
BANPU	14,887,400	172,693,840	27.23%
BANPU-R	4,763,200	55,161,910	8.71%
BAY	900	28,800	0.10%
BBGI-R	4,900	34,300	0.75%
BBIK	3,000	416,550	0.36%
BBL	849,000	136,992,350	6.78%
BBL-R	509,700	82,375,300	4.07%
BCH	339,500	7,316,240	4.40%
BCH-R	691,200	14,873,680	8.95%
BCP	450,200	16,583,350	5.63%
BCP-R	367,900	13,573,475	4.60%

ข้อมูลในเอกสารฉบับนี้ รวบรวมมาจากแหล่งข้อมูลที่เชื่อถือได้ อย่างไรก็ตาม บริษัทหลักทรัพย์ คิงส์ฟอร์ด จำกัด (มหาชน) ไม่สามารถที่จะยืนยันหรือรับรองความถูกต้องของข้อมูลเหล่านี้ได้ ไม่ว่าประการใด ๆ บทวิเคราะห์ในเอกสารนี้ จัดทำขึ้นโดยอ้างอิงหลักเกณฑ์ทางวิชาการเกี่ยวกับหลักการวิเคราะห์ และมีได้เป็นการชี้แนะ หรือเสนอแนะให้ซื้อหรือขายหลักทรัพย์ใด ๆ การตัดสินใจซื้อหรือขายหลักทรัพย์ใด ๆ ของผู้อ่าน ไม่ว่าจะเกิดจากการอ่านบทความในเอกสารนี้หรือไม่ก็ตาม ล้วนเป็นผลจากการใช้วิจารณญาณของผู้อ่าน โดยไม่มีส่วนเกี่ยวข้องหรือพันธะผูกพันใด ๆ กับ บริษัทหลักทรัพย์ คิงส์ฟอร์ด จำกัด (มหาชน) ไม่ว่ากรณีใด

# Short Sales



KINGSFORD

มูลค่าการขายชอร์ต ณ วันที่ 02 กุมภาพันธ์ 2566

หลักทรัพย์	ปริมาณหุ้นที่ขายชอร์ต (หุ้น)	มูลค่าการขายชอร์ต (บาท)	%เทียบมูลค่าซื้อขายตลาดรวม
BCT	800	47,200	72.73%
BDMS	4,076,900	122,751,025	15.94%
BDMS-R	829,400	25,089,350	3.24%
BE8	7,000	477,750	0.10%
BE8-R	10,000	677,600	0.14%
BEAUTY	520,700	752,282	3.65%
BEC	380,500	4,071,350	17.94%
BEC-R	154,100	1,648,870	7.27%
BEM	6,899,300	67,374,710	33.11%
BEM-R	821,600	8,031,180	3.94%
BGRIM	777,900	31,654,825	16.34%
BGRIM-R	690,300	28,005,250	14.50%
BH	196,700	43,230,500	6.14%
BH-R	431,000	94,241,300	13.45%
BJC	363,000	13,904,000	9.80%
BJC-R	339,800	12,949,025	9.17%
BKI-R	100	29,400	0.55%
BLA	172,800	4,995,550	4.38%
BLA-R	605,400	17,460,425	15.34%
BLAND	55,200	58,512	1.78%
BOL	38,900	447,140	4.76%
BPP	116,300	2,004,500	14.89%
BPP-R	13,800	237,360	1.77%
BRI	11,100	125,430	0.69%
BRR	9,000	73,800	0.35%
BRR-R	17,800	146,220	0.69%
BTG	93,500	3,168,425	2.27%
BTG-R	1,700	56,975	0.04%
BTS	2,610,900	22,106,490	9.93%
BTS-R	2,125,600	17,973,205	8.08%
BYD	696,500	9,036,920	5.64%
BYD-R	569,800	7,383,740	4.62%
CBG	174,900	18,085,550	10.04%
CBG-R	258,700	26,703,100	14.85%
CCET	87,400	214,938	0.23%
CENTEL	210,700	11,043,600	5.36%
CENTEL-R	246,200	12,920,650	6.26%
CHAYO	259,100	2,548,860	2.41%
CHG	2,535,300	10,181,172	8.02%
CHG-R	2,090,000	8,362,362	6.61%
CK	347,000	7,986,170	5.66%
CK-R	238,800	5,487,210	3.90%
CKP	1,706,400	7,791,162	11.48%
CKP-R	1,065,100	4,854,288	7.16%
COM7	288,100	9,446,900	2.91%
COM7-R	1,586,300	51,914,175	16.04%
CPALL	685,200	46,195,200	4.89%
CPALL-R	711,800	47,911,275	5.08%
CPF	1,681,400	40,046,750	12.76%
CPF-R	1,857,700	44,276,990	14.10%
CPN	239,300	17,293,750	5.31%
CPN-R	436,400	31,478,100	9.67%
CRC	1,192,500	52,542,525	6.36%
CRC-R	1,404,600	62,134,975	7.49%
CV	703,000	1,329,180	5.74%

ข้อมูลในเอกสารฉบับนี้ รวบรวมมาจากแหล่งข้อมูลที่เชื่อถือได้ อย่างไรก็ตาม บริษัทหลักทรัพย์ คิงส์ฟอร์ด จำกัด (มหาชน) ไม่สามารถที่จะยืนยันหรือรับรองความถูกต้องของข้อมูลเหล่านี้ได้ ไม่ว่าประการใด ๆ บทวิเคราะห์ในเอกสารนี้ จัดทำขึ้นโดยอ้างอิงหลักเกณฑ์ทางวิชาการเกี่ยวกับหลักการวิเคราะห์ และมีได้เป็นการชี้แนะหรือเสนอแนะให้ซื้อหรือขายหลักทรัพย์ใด ๆ การตัดสินใจซื้อหรือขายหลักทรัพย์ใด ๆ ของผู้อ่าน ไม่ว่าจะเกิดจากการอ่านบทความในเอกสารนี้หรือไม่ก็ตาม ล้วนเป็นผลจากการใช้วิจารณญาณของผู้อ่าน โดยไม่มีส่วนเกี่ยวข้องหรือพึ่งพิงผูกพันใด ๆ กับ บริษัทหลักทรัพย์ คิงส์ฟอร์ด จำกัด (มหาชน) ไม่ว่ากรณีใด

# Short Sales



KINGSFORD

มูลค่าการขายชอร์ต ณ วันที่ 02 กุมภาพันธ์ 2566

หลักทรัพย์	ปริมาณหุ้นที่ขายชอร์ต (หุ้น)	มูลค่าการขายชอร์ต (บาท)	%เทียบมูลค่าซื้อขายตลาดรวม
DCC	526,800	1,517,184	10.71%
DCC-R	210,300	601,458	4.28%
DDD	16,000	273,790	5.14%
DELTA	122,000	111,756,000	3.56%
DELTA-R	274,700	254,468,400	8.02%
DEMCO	71,600	351,186	1.45%
DEMCO-R	34,900	170,180	0.71%
DITTO-R	52,000	2,986,150	4.38%
DMT	197,800	2,591,620	16.76%
DMT-R	20,200	263,810	1.71%
DOHOME	575,000	7,890,480	13.82%
DOHOME-R	102,400	1,402,880	2.46%
DTAC	159,400	7,970,000	2.47%
DTAC-R	716,100	35,727,175	11.11%
DUSIT	3,600	46,440	0.37%
EA	1,042,500	91,650,050	7.70%
EA-R	1,896,600	165,805,800	14.00%
EASTW	79,500	429,300	6.13%
EGATIF	174,900	1,189,320	29.59%
EGCO	37,100	6,471,250	5.71%
EGCO-R	36,900	6,438,650	5.68%
EKH	125,300	1,116,130	10.12%
EKH-R	46,500	412,685	3.75%
EPG	324,800	2,842,000	12.51%
EPG-R	331,700	2,894,610	12.78%
ERW	360,200	1,726,124	4.86%
ESSO	784,800	7,313,375	4.70%
ESSO-R	52,300	485,235	0.31%
ETC	291,400	1,301,494	1.70%
ETC-R	51,300	224,650	0.30%
FORTH	62,800	2,851,575	1.10%
FORTH-R	12,000	546,275	0.21%
FPI	40,600	132,054	1.67%
FSMART	39,000	651,900	0.72%
FSMART-R	47,500	795,960	0.87%
GFPT	432,200	5,792,040	5.89%
GFPT-R	510,600	6,803,640	6.96%
GJS	224,600	78,610	1.54%
GLOBAL	1,447,400	29,782,270	10.50%
GLOBAL-R	1,984,600	40,822,600	14.40%
GPSC	574,900	39,999,575	12.72%
GPSC-R	213,200	14,799,525	4.72%
GULF	1,555,500	84,064,850	16.97%
GULF-R	758,800	41,002,300	8.28%
GUNKUL	4,588,500	22,885,266	7.86%
GUNKUL-R	4,239,800	21,182,660	7.26%
HANA	683,100	42,949,750	2.23%
HANA-R	2,088,100	131,468,375	6.82%
HENG	237,800	748,040	0.43%
HL	13,700	337,080	0.52%
HL-R	300	7,320	0.01%
HMPRO	2,325,700	33,785,970	9.00%
HMPRO-R	1,452,200	21,087,230	5.62%
HTC	3,800	114,950	2.19%

ข้อมูลในเอกสารฉบับนี้ รวบรวมมาจากแหล่งข้อมูลที่เชื่อถือได้ อย่างไรก็ตาม บริษัทหลักทรัพย์ คิงส์ฟอร์ด จำกัด (มหาชน) ไม่สามารถที่จะยืนยันหรือรับรองความถูกต้องของข้อมูลเหล่านี้ได้ ไม่ว่าประการใด ๆ บทวิเคราะห์ในเอกสารนี้ จัดทำขึ้นโดยอ้างอิงหลักเกณฑ์ทางวิชาการเกี่ยวกับหลักการวิเคราะห์ และมีได้เป็นการชี้แนะ หรือเสนอแนะให้ซื้อหรือขายหลักทรัพย์ใด ๆ การตัดสินใจซื้อหรือขายหลักทรัพย์ใด ๆ ของผู้อ่าน ไม่ว่าจะเกิดจากการอ่านบทความในเอกสารนี้หรือไม่ก็ตาม ล้วนเป็นผลจากการใช้วิจารณญาณของผู้อ่าน โดยไม่มีส่วนเกี่ยวข้องกับหรือพันธะผูกพันใด ๆ กับ บริษัทหลักทรัพย์ คิงส์ฟอร์ด จำกัด (มหาชน) ไม่ว่ากรณีใด

# Short Sales



KINGSFORD

มูลค่าการขายชอร์ต ณ วันที่ 02 กุมภาพันธ์ 2566

หลักทรัพย์	ปริมาณหุ้นที่ขายชอร์ต (หุ้น)	มูลค่าการขายชอร์ต (บาท)	%เทียบมูลค่าซื้อขายตลาดรวม
HUMAN	6,200	78,740	0.76%
HUMAN-R	3,100	39,110	0.38%
ICHI	108,500	1,367,100	1.25%
III	93,300	1,387,500	3.29%
ILM	20,700	395,030	2.50%
ILM-R	2,000	38,200	0.24%
INTUCH	66,500	4,889,375	3.79%
INTUCH-R	26,000	1,913,975	1.48%
IP	9,000	132,300	0.83%
IRPC	6,945,300	21,391,524	20.96%
IRPC-R	2,076,500	6,378,492	6.27%
ITD	762,100	1,569,926	12.36%
ITD-R	3,200	6,592	0.05%
ITEL	102,000	382,208	1.78%
IVL	721,600	29,563,650	8.50%
IVL-R	686,100	27,978,550	8.09%
JAS	552,800	1,293,552	5.11%
JAS-R	26,100	61,018	0.24%
JMART	575,800	21,684,800	10.71%
JMART-R	402,500	15,127,300	7.48%
JMT	732,000	39,571,500	5.87%
JMT-R	1,487,200	80,042,300	11.92%
JR	7,000	47,600	1.01%
JTS	8,000	390,175	0.14%
JTS-R	900	44,100	0.02%
JUBILE	3,500	97,300	18.13%
JWD	78,000	1,667,600	1.88%
JWD-R	19,400	413,220	0.47%
KAMART	170,600	1,458,310	2.64%
KBANK	635,000	91,980,300	5.28%
KBANK-R	1,575,700	227,870,700	13.11%
KCC	5,000	38,750	0.11%
KCC-R	25,900	198,770	0.56%
KCE	995,300	56,172,425	4.08%
KCE-R	1,618,000	91,713,300	6.63%
KEX	56,100	1,043,910	3.10%
KEX-R	30,300	560,800	1.67%
KGI	19,700	103,425	0.25%
KISS	114,400	1,044,290	2.25%
KKP	452,900	31,310,700	4.85%
KKP-R	1,080,800	74,709,550	11.57%
KLINIQ-R	5,400	185,925	0.27%
KSL	330,000	1,210,976	5.48%
KTB	3,798,300	67,229,910	10.95%
KTB-R	1,177,600	20,843,520	3.39%
KTC	427,400	25,104,850	5.80%
KTC-R	320,600	18,844,925	4.35%
LALIN	12,000	112,800	6.73%
LANNA	124,900	1,951,960	15.57%
LANNA-R	58,800	919,680	7.33%
LH	3,435,300	34,120,550	10.09%
LH-R	1,376,100	13,623,390	4.04%
LHFG	252,600	301,312	3.00%
LOXLEY	52,800	115,316	19.41%

ข้อมูลในเอกสารฉบับนี้ รวบรวมมาจากแหล่งข้อมูลที่เชื่อถือได้ อย่างไรก็ตาม บริษัทหลักทรัพย์ คิงส์ฟอร์ด จำกัด (มหาชน) ไม่สามารถที่จะยืนยันหรือรับรองความถูกต้องของข้อมูลเหล่านี้ได้ ไม่ว่าประการใด ๆ บทวิเคราะห์ในเอกสารนี้ จัดทำขึ้นโดยอ้างอิงหลักเกณฑ์ทางวิชาการเกี่ยวกับหลักการวิเคราะห์ และมีได้เป็นการชี้แนะ หรือเสนอแนะให้ซื้อหรือขายหลักทรัพย์ใด ๆ การตัดสินใจซื้อหรือขายหลักทรัพย์ใด ๆ ของผู้อ่าน ไม่ว่าจะเกิดจากการอ่านบทความในเอกสารนี้หรือไม่ก็ตาม ล้วนเป็นผลจากการใช้วิจารณญาณของผู้อ่าน โดยไม่มีส่วนเกี่ยวข้องกับหรือพันธะผูกพันใด ๆ กับ บริษัทหลักทรัพย์ คิงส์ฟอร์ด จำกัด (มหาชน) ไม่ว่ากรณีใด



# Short Sales



KINGSFORD

มูลค่าการขายชอร์ต ณ วันที่ 02 กุมภาพันธ์ 2566

หลักทรัพย์	ปริมาณหุ้นที่ขายชอร์ต (หุ้น)	มูลค่าการขายชอร์ต (บาท)	%เทียบมูลค่าซื้อขายตลาดรวม
LPN	46,300	214,832	2.23%
M	30,600	1,747,800	2.45%
M-CHAI	100	30,300	1.39%
M-R	31,800	1,815,325	2.55%
MAJOR	348,200	6,564,680	9.63%
MAJOR-R	308,700	5,832,570	8.54%
MBK	200,700	3,641,820	10.48%
MBK-R	150,700	2,729,120	7.87%
MC	69,700	810,290	4.11%
MEGA	212,200	11,032,000	6.94%
MEGA-R	134,000	6,931,125	4.38%
MINT	1,684,100	56,279,025	6.55%
MINT-R	675,000	22,604,900	2.63%
MONO	164,100	266,728	2.34%
MONO-R	6,400	10,338	0.09%
MTC	1,404,400	54,612,950	6.01%
MTC-R	2,071,200	80,124,175	8.86%
MTI	3,900	479,700	4.94%
NER	412,100	2,616,835	4.07%
NETBAY	5,000	146,250	0.78%
NEX	90,300	1,627,770	1.29%
NOBLE	211,400	1,202,220	4.43%
NOBLE-R	41,000	233,700	0.86%
NRF	100,600	610,850	4.36%
NRF-R	25,300	153,065	1.10%
NSL	11,800	270,500	2.29%
NSL-R	14,900	342,090	2.89%
NUSA	30,000	33,300	0.34%
ONEE	391,800	3,120,335	15.10%
OR	2,200,100	49,220,090	16.50%
OR-R	418,600	9,415,710	3.14%
ORI	297,400	3,612,840	6.68%
ORI-R	169,900	2,065,500	3.82%
OSP	1,020,900	28,981,675	18.78%
OSP-R	1,461,100	41,304,550	26.88%
PCC	55,300	184,702	2.61%
PLANB	745,900	6,652,760	3.69%
PLANB-R	1,352,400	11,998,330	6.70%
PLAT	5,200	19,754	0.55%
PLUS-R	7,400	68,580	0.19%
POLY-R	17,100	218,220	0.57%
PR9-R	29,000	580,000	1.83%
PRIME	50,900	78,561	0.85%
PRM	202,700	1,586,125	3.34%
PSH	80,200	1,063,600	4.09%
PSH-R	3,600	47,880	0.18%
PSL	219,200	3,604,170	5.20%
PSL-R	442,200	7,281,100	10.48%
PTG	1,000,900	13,478,970	10.51%
PTG-R	723,200	9,758,580	7.60%
PTL	9,600	244,800	2.31%
PTT	955,000	31,753,750	5.10%
PTT-R	503,100	16,602,300	2.69%
PTTEP	812,900	139,587,050	4.55%
PTTEP-R	4,107,400	699,495,750	23.00%
PTTGC	905,600	45,205,675	11.86%

ข้อมูลในเอกสารฉบับนี้ รวบรวมมาจากแหล่งข้อมูลที่เชื่อถือได้ อย่างไรก็ตาม บริษัทหลักทรัพย์ คิงส์ฟอร์ด จำกัด (มหาชน) ไม่สามารถที่จะยืนยันหรือรับรองความถูกต้องของข้อมูลเหล่านี้ได้ ไม่ว่าประการใด ๆ บทวิเคราะห์ในเอกสารนี้ จัดทำขึ้นโดยอ้างอิงหลักเกณฑ์ทางวิชาการเกี่ยวกับหลักการวิเคราะห์ และมีได้เป็นการชี้แนะ หรือเสนอแนะให้ซื้อหรือขายหลักทรัพย์ใด ๆ การตัดสินใจซื้อหรือขายหลักทรัพย์ใด ๆ ของผู้อ่าน ไม่ว่าจะเกิดจากการอ่านบทความในเอกสารนี้หรือไม่ก็ตาม ล้วนเป็นผลจากการใช้วิจารณญาณของผู้อ่าน โดยไม่มีส่วนเกี่ยวข้องกับหรือพึ่งพิงผูกพันใด ๆ กับ บริษัทหลักทรัพย์ คิงส์ฟอร์ด จำกัด (มหาชน) ไม่ว่ากรณีใด

# Short Sales



KINGSFORD

มูลค่าการขายชอร์ต ณ วันที่ 02 กุมภาพันธ์ 2566

หลักทรัพย์	ปริมาณหุ้นที่ขายชอร์ต (หุ้น)	มูลค่าการขายชอร์ต (บาท)	%เทียบมูลค่าซื้อขายตลาดรวม
PTTGC-R	476,700	23,717,075	6.24%
RABBIT	637,500	784,125	3.15%
RABBIT-R	2,486,900	3,050,219	12.27%
RATCH	422,200	18,203,675	14.82%
RATCH-R	343,000	14,747,825	12.04%
RBF	161,100	2,090,990	3.87%
RBF-R	82,300	1,068,670	1.98%
RCL	506,800	15,382,325	10.28%
RCL-R	950,300	28,829,475	19.28%
RJH	2,200	67,100	1.14%
ROJNA	192,600	1,233,765	1.53%
RS	169,100	2,827,220	1.88%
RS-R	3,400	56,860	0.04%
S	190,600	384,872	0.92%
SABINA-R	6,500	167,375	0.50%
SABUY	621,400	8,000,880	4.43%
SAK	130,700	852,620	0.60%
SAMART	25,300	139,150	0.68%
SAPPE	2,600	121,875	1.20%
SAPPE-R	6,600	308,725	3.04%
SAT	6,800	146,200	1.24%
SAT-R	2,600	55,900	0.47%
SAWAD	1,064,500	60,516,925	5.50%
SAWAD-R	2,104,100	119,932,800	10.88%
SC	300,400	1,409,996	3.35%
SC-R	81,500	382,220	0.91%
SCB	329,100	34,720,050	5.52%
SCB-R	158,400	16,711,200	2.66%
SCC	114,000	38,743,800	8.24%
SCC-R	46,500	15,769,200	3.36%
SCCC	5,500	878,400	5.32%
SCCC-R	1,300	207,350	1.26%
SCGP	1,082,000	57,760,075	14.88%
SCGP-R	170,400	9,088,800	2.34%
SCI	2,900	4,292	0.33%
SCN	26,400	55,866	1.76%
SENA	42,600	168,696	2.15%
SHR	181,700	801,622	2.45%
SINGER	542,400	15,518,625	6.36%
SINGER-R	123,700	3,499,725	1.45%
SIRI	27,452,100	51,649,049	9.60%
SIRI-R	2,273,300	4,261,225	0.79%
SIS	2,300	62,500	1.01%
SISB	1,900	46,550	0.15%
SKY-R	71,000	1,543,300	1.12%
SMPC	9,100	121,030	2.08%
SNC	31,200	452,400	7.88%
SNNP	257,200	6,158,940	4.78%
SPA	42,200	497,960	4.09%
SPALI	402,200	9,817,060	4.37%
SPALI-R	9,200	223,560	0.10%
SPCG	20,500	299,540	3.56%
SPCG-R	3,300	48,180	0.57%
SPRC	2,300,800	26,181,010	8.35%
SPRC-R	3,001,100	33,911,240	10.89%
SSP	121,100	1,225,780	7.48%

ข้อมูลในเอกสารฉบับนี้ รวบรวมมาจากแหล่งข้อมูลที่น่าเชื่อถือ อย่างไรก็ตาม บริษัทหลักทรัพย์ คิงส์ฟอร์ด จำกัด (มหาชน) ไม่สามารถที่จะยืนยันหรือรับรองความถูกต้องของข้อมูลเหล่านี้ได้ ไม่ว่าประการใด ๆ บทวิเคราะห์ในเอกสารนี้ จัดทำขึ้นโดยอ้างอิงหลักเกณฑ์ทางวิชาการเกี่ยวกับหลักการวิเคราะห์ และมีได้เป็นการชี้แนะ หรือเสนอแนะให้ซื้อหรือขายหลักทรัพย์ใด ๆ การตัดสินใจซื้อหรือขายหลักทรัพย์ใด ๆ ของผู้อ่าน ไม่ว่าจะเกิดจากการอ่านบทความในเอกสารนี้หรือไม่ก็ตาม ล้วนเป็นผลจากการใช้วิจารณญาณของผู้อ่าน โดยไม่มีส่วนเกี่ยวข้องกับหรือพึ่งพิงผูกพันใด ๆ กับ บริษัทหลักทรัพย์ คิงส์ฟอร์ด จำกัด (มหาชน) ไม่ว่ากรณีใด

# Short Sales



KINGSFORD

มูลค่าการขายชอร์ต ณ วันที่ 02 กุมภาพันธ์ 2566

หลักทรัพย์	ปริมาณหุ้นที่ขายชอร์ต (หุ้น)	มูลค่าการขายชอร์ต (บาท)	%เทียบมูลค่าซื้อขายตลาดรวม
SSP-R	13,400	134,440	0.83%
STA	356,500	7,916,570	4.44%
STA-R	305,600	6,833,350	3.80%
STANLY	200	37,700	1.67%
STARK	1,578,700	4,767,674	6.56%
STARK-R	955,900	2,883,978	3.97%
STEC	830,100	11,892,600	11.66%
STEC-R	284,700	4,095,330	4.00%
STGT	573,400	6,344,340	1.92%
STPI	149,000	837,065	1.25%
SUPER	12,866,800	8,234,752	30.50%
SUPER-R	7,048,200	4,510,848	16.70%
SUSCO	56,900	219,100	0.99%
SUSCO-R	466,100	1,775,276	8.12%
SYNEX	20,100	332,620	2.04%
TASCO	399,500	7,199,970	6.54%
TCAP	338,100	14,602,750	14.79%
TCAP-R	287,700	12,391,650	12.59%
TCC	123,700	111,330	3.22%
TEAMG	139,700	1,746,250	2.96%
TEAMG-R	82,100	1,031,790	1.74%
TFG	70,900	407,675	0.96%
TFG-R	577,200	3,301,305	7.86%
THANI	630,500	2,619,504	3.07%
THANI-R	1,835,400	7,635,008	8.94%
THCOM	807,100	12,812,920	3.43%
THG	47,200	3,287,550	1.22%
THG-R	164,000	11,415,925	4.25%
TIDLOR	2,073,400	59,697,325	6.75%
TIDLOR-R	2,236,400	64,723,800	7.28%
TIPH	37,500	1,878,225	3.10%
TIPH-R	11,700	586,350	0.97%
TISCO	274,200	28,033,900	9.51%
TISCO-R	317,600	32,395,400	11.02%
TKC	8,100	182,640	0.80%
TKN	416,700	4,818,140	1.84%
TKN-R	438,900	5,036,810	1.93%
TKS	41,600	569,790	2.36%
TLI	164,100	2,198,940	1.84%
TLI-R	184,300	2,479,790	2.06%
TMT	4,300	35,210	1.37%
TOA	4,000	138,400	0.63%
TOA-R	54,600	1,876,025	8.66%
TOP	1,375,600	79,621,950	12.95%
TOP-R	513,300	29,560,525	4.83%
TPIPL	2,023,600	3,737,453	22.14%
TPIPP	114,900	404,448	3.59%
TPIPP-R	153,100	538,912	4.78%
TQM	104,800	4,556,100	3.45%
TQM-R	97,400	4,198,925	3.20%
TRUE	573,700	2,802,634	5.82%
TRUE-R	218,400	1,065,792	2.22%
TSE	29,700	75,438	1.06%

ข้อมูลในเอกสารฉบับนี้ รวบรวมมาจากแหล่งข้อมูลที่น่าเชื่อถือ อย่างไรก็ตาม บริษัทหลักทรัพย์ คิงส์ฟอร์ด จำกัด (มหาชน) ไม่สามารถที่จะยืนยันหรือรับรองความถูกต้องของข้อมูลเหล่านี้ได้ ไม่ว่าประการใด ๆ บทวิเคราะห์ในเอกสารนี้ จัดทำขึ้นโดยอ้างอิงหลักเกณฑ์ทางวิชาการเกี่ยวกับหลักการวิเคราะห์ และมีได้เป็นการชี้แนะ หรือเสนอแนะให้ซื้อหรือขายหลักทรัพย์ใด ๆ การตัดสินใจซื้อหรือขายหลักทรัพย์ใด ๆ ของผู้อ่าน ไม่ว่าจะเกิดจากการอ่านบทความในเอกสารนี้หรือไม่ก็ตาม ล้วนเป็นผลจากการใช้วิจารณญาณของผู้อ่าน โดยไม่มีส่วนเกี่ยวข้องกับหรือพึ่งอะไกรอื่นใด ๆ กับ บริษัทหลักทรัพย์ คิงส์ฟอร์ด จำกัด (มหาชน) ไม่ว่ากรณีใด

# Short Sales



KINGSFORD

มูลค่าการขายชอร์ต ณ วันที่ 02 กุมภาพันธ์ 2566

หลักทรัพย์	ปริมาณหุ้นที่ขายชอร์ต (หุ้น)	มูลค่าการขายชอร์ต (บาท)	%เทียบมูลค่าซื้อขายตลาดรวม
TSTH	248,600	300,792	2.75%
TSTH-R	177,900	215,758	1.97%
TTA	396,300	3,234,360	12.72%
TTA-R	177,100	1,438,240	5.69%
TTB	21,949,000	32,045,540	20.74%
TTB-R	593,700	866,802	0.56%
TTCL	40,200	197,580	1.69%
TTW	296,100	2,804,285	8.40%
TTW-R	47,800	454,100	1.36%
TU	1,837,000	29,601,180	14.79%
TU-R	462,900	7,452,260	3.73%
TVI	8,000	101,830	1.95%
TVO	32,200	933,800	5.75%
TVO-R	45,300	1,313,700	8.09%
UBE	166,800	251,227	3.75%
UNIQ	32,600	159,516	2.54%
UTP	28,800	447,290	4.37%
UTP-R	1,700	26,520	0.26%
UV	135,300	462,042	2.79%
UVAN	4,500	35,100	3.11%
VGI	1,675,600	8,372,811	6.82%
VGI-R	1,480,100	7,419,080	6.02%
VIBHA	440,800	1,207,792	24.46%
VIBHA-R	23,700	64,938	1.31%
VIH	74,000	636,965	5.25%
VNG	12,400	69,095	2.45%
WHA	11,363,700	44,948,756	4.62%
WHA-R	15,178,100	60,370,610	6.18%
WHAUP	195,900	799,554	9.15%
WICE	281,300	3,359,350	5.31%
WICE-R	18,200	217,040	0.34%
WORK	8,400	153,720	3.41%
XO	8,900	121,380	2.38%
XPG	586,400	858,562	1.57%
YGG	173,800	1,524,840	8.81%

หมายเหตุ - ไม่รวมรายการขายชอร์ตของสมาชิกที่เป็นผู้ร่วมค้ำหน่วยลงทุนหรือผู้ดูแลสภาพคล่องของหน่วยลงทุนของกองทุนรวมอีทีเอฟเพื่อบัญชีบริษัทประเภทเพื่อทำกำไรจากส่วนต่างของราคาหรือเพื่อดูแลสภาพคล่อง แลวแต่กรณี

ข้อมูลในเอกสารฉบับนี้ รวบรวมมาจากแหล่งข้อมูลที่เชื่อถือได้ อย่างไรก็ตาม บริษัทหลักทรัพย์ คิงส์ฟอร์ด จำกัด (มหาชน) ไม่สามารถที่จะยืนยันหรือรับรองความถูกต้องของข้อมูลเหล่านี้ได้ ไม่ว่าประการใด ๆ บทวิเคราะห์ในเอกสารนี้ จัดทำขึ้นโดยอ้างอิงหลักเกณฑ์ทางวิชาการเกี่ยวกับหลักการวิเคราะห์ และมีได้เป็นการชี้แนะ หรือเสนอแนะให้ซื้อหรือขายหลักทรัพย์ใด ๆ การตัดสินใจซื้อหรือขายหลักทรัพย์ใด ๆ ของผู้อ่าน ไม่ว่าจะเกิดจากการอ่านบทความในเอกสารนี้หรือไม่ก็ตาม ล้วนเป็นผลจากการใช้วิจารณญาณของผู้อ่าน โดยไม่มีส่วนเกี่ยวข้องกับหรือพึ่งพิงผูกพันใด ๆ กับ บริษัทหลักทรัพย์ คิงส์ฟอร์ด จำกัด (มหาชน) ไม่ว่ากรณีใด



# Stock Calendar



KINGSFORD

รายงานการเปลี่ยนแปลงการถือหลักทรัพย์ของผู้บริหาร (แบบ 59-2) ประจำปีที่ 02 กุมภาพันธ์ 2566

	ชื่อผู้บริหาร	ประเภทหลักทรัพย์	วันที่ได้มา / จำหน่าย	จำนวน	ราคา	วิธีการได้มา/ หน่าย
PRIME	นาย เอ สัจเดวี	หุ้นสามัญ	30/01/2566	25,000	1.58	ขาย
PRIME	นาย เอ สัจเดวี	หุ้นสามัญ	01/02/2566	100,000	1.60	ขาย
UT	นาย มงคล มังกรกนก	หุ้นสามัญ	01/02/2566	101,700	15.60	ซื้อ
RAM	นาย เจริมพล ภูมิตระกูล	หุ้นสามัญ	30/01/2566	100,000	54.00	ขาย
RAM	นาย เจริมพล ภูมิตระกูล	หุ้นสามัญ	30/01/2566	14,400	54.50	ขาย
RAM	นาย เจริมพล ภูมิตระกูล	หุ้นสามัญ	31/01/2566	6,100	54.25	ขาย
RAM	นาย เจริมพล ภูมิตระกูล	หุ้นสามัญ	31/01/2566	31,600	54.50	ขาย
RAM	นาย เจริมพล ภูมิตระกูล	หุ้นสามัญ	31/01/2566	8,000	54.75	ขาย
RAM	นาย เจริมพล ภูมิตระกูล	หุ้นสามัญ	31/01/2566	25,000	55.00	ขาย
RAM	นาย เจริมพล ภูมิตระกูล	หุ้นสามัญ	01/02/2566	200,000	54.00	ขาย
RAM	นาย เจริมพล ภูมิตระกูล	หุ้นสามัญ	01/02/2566	12,000	54.25	ขาย
SPA	นาย ภูมิพันธ์ บุญญาปะมัย	หุ้นสามัญ	01/02/2566	36,800	11.60	ซื้อ
SMIT	นาย ธนา เสนาวัดมนกุล	หุ้นสามัญ	01/02/2566	10,000	5.00	ซื้อ

# Stock Calendar



KINGSFORD

แบบรายงานการได้มาหรือจำหน่ายหลักทรัพย์ของกิจการ (แบบ 246-2) ประจำวันที่ 02 กุมภาพันธ์ 2566

หลักทรัพย์	ชื่อผู้ได้มา/จำหน่าย	วิธีการ	ประเภท หลักทรัพย์ <sup>1</sup>	% ก่อน ได้มา/ จำหน่าย	% ได้มา/ จำหน่าย	% หลัง ได้มา/ จำหน่าย	วันที่ได้มา/ จำหน่าย	% ก่อน ได้มา/ จำหน่าย (กลุ่ม) <sup>2</sup>	% ได้มา/ จำหน่าย (กลุ่ม) <sup>2</sup>	% หลัง ได้มา/ จำหน่าย (กลุ่ม) <sup>2</sup>
MORE	นาย ศิริศักดิ์ ปิยะสสีกุล	จำหน่าย	หุ้น	10.3509	10.3509	0	03/01/2566	10.3509	10.3509	0

# Stock Calendar



KINGSFORD

JANUARY 2023				
Monday	Tuesday	Wednesday	Thursday	Friday

30	31			
<b>XD</b> BTS(0.15 บาท )  <b>การจัดประชุมผู้ถือหุ้น</b> SFP, IRC  <b>NEWLISTED</b> PACO-W1 199,998,949 Units  <b>Shares</b> CHAYO 26,653,600 Shares	<b>การจัดประชุมผู้ถือหุ้น</b> SPRC, UPA  <b>Shares</b> BCPG 51,781 Shares SDC 47,619,045 Shares  <b>NEWLISTED</b> IIG-W1 4,999,928 Units			

FEBRUARY 2023				
Monday	Tuesday	Wednesday	Thursday	Friday

		1	2	3
		<b>XD</b> TSC (0.60 บาท )	<b>XD</b> 1DIV(0.25 บาท ) TDEX (0.30 บาท )  <b>Shares</b> SDC 47,619,046 Shares	<b>Shares</b> UPA 172,884 Shares

6	7	8	9	10
<b>XM</b> COTTO	<b>XM</b> SCGP  <b>การจัดประชุมผู้ถือหุ้น</b> TRITN	<b>XB</b> CIG  <b>XD</b> IRC (0.2910 บาท ) METCO (18.00 บาท ) TPIPP (0.09 บาท )  <b>XM</b> SCC, SRIPANWA	<b>XD</b> RAM (0.30 บาท ) SCAP (0.80 บาท )  <b>XM</b> GCAP, SGC	

XD – Excluding Dividend	XD(ST) – Excluding Stock Dividend	XM – Exclude meetings	XN – Ex-Capital Return	XI – Excluding Interest
XP – Excluding Principal	XR – Excluding Right	XW – Excluding Warrant	XS – Excluding Short-term Warrant	XA – Excluding All
XE - Excluding Exercise	*ND – No Dividend Payment	PD – Payment Date	XT – Excluding TSR ; @ - price per share / price per unit /	
XD – Excluding Dividend	XD(ST) – Excluding Stock Dividend	XM – Exclude meetings	XN – Ex-Capital Return	XI – Excluding Interest
XP – Excluding Principal	XR – Excluding Right	XW – Excluding Warrant	XS – Excluding Short-term Warrant	XA – Excluding All
XE - Excluding Exercise	*ND – No Dividend Payment	PD – Payment Date	XT – Excluding TSR ; @ - price per share / price per unit /	

NVDR Update

วันศุกร์ที่ 03 กุมภาพันธ์ 2566

Most Active Values (Btmn)

Top 20 Net Buying Value (B m)						Top 20 Net Selling Value (B m)						Month to Date				Year to Date				
ก.พ.-ม.ค. 66						ก.พ.-ม.ค. 66						กุมภาพันธ์ 2566				03 ม.ค.-02 ก.พ.66				
	2	1	31	30	27		2	1	31	30	27	Net Buy		Net Sell		Net Buy		Net Sell		
1	GENCO	468.4	0.0	-0.0	8.7	-0.0	WORK	-202.5	0.1	-0.1	0.0	-0.0	DELTA	512.15	PTTEP	(1,138.74)	CPALL	4,168.7	KBANK	-4,091.9
2	TSC	95.1	-188.5	-0.1	-0.5	-0.1	EVER	-185.4	-0.6	-0.1	-0.1	-0.0	CPALL	412.74	EA	(368.60)	MAKRO	2,615.4	PTTEP	-1,435.8
3	MINT	67.4	0.2	-0.0	-1.7	14.5	SORKON	-151.9	0.0	-0.0	0.0	0.5	MINT	363.64	AOT	(345.56)	BDMS	2,403.8	BANPU	-1,339.8
4	KIAT	59.1	5.2	-0.0	0.0	0.0	CPF	-147.6	0.1	-1.9	0.0	0.3	BDMS	208.91	KBANK	(328.63)	AOT	2,260.6	KKP	-1,173.7
5	BWG	52.3	0.3	-4.6	0.0	-0.0	PF	-108.0	0.3	-0.0	-23.1	-0.7	SCC	183.03	KCE	(275.59)	BBL	1,869.7	BH	-1,137.1
6	MBK	45.3	0.1	0.0	35.8	0.0	SGP	-102.8	24.1	0.0	-6.2	0.4	AWC	113.82	KTC	(216.41)	SCC	1,808.1	KCE	-551.4
7	CMR	39.6	0.0	0.8	-28.8	0.0	SVOA	-83.4	-0.0	-0.6	-0.0	-1.9	AAV	101.66	JMT	(213.06)	SCB	1,695.4	ESSO	-545.4
8	PLUS	30.3	0.6	0.9	0.0	-0.1	TNITY	-74.7	22.5	-0.1	-0.9	0.0	MAKRO	96.78	SCB	(212.99)	DELTA	1,489.8	CPF	-518.9
9	SAT	23.2	-0.1	-2.5	-0.1	-0.4	UAC	-58.5	-126.1	0.0	0.0	7.1	SAWAD	84.48	KTB	(208.27)	MINT	1,367.9	BEM	-437.8
10	DCON	17.4	-0.4	1.2	0.1	0.1	AIT	-49.3	0.2	0.1	6.2	-2.3	THANI	77.83	CPF	(203.22)	PTT	1,244.7	EA	-393.8
11	AQUA	15.6	-21.8	-2.6	-0.1	-0.1	2S	-47.9	-0.4	0.4	0.0	-61.2	SGC	71.67	BANPU	(188.35)	TRUE	1,156.7	TOA	-292.6
12	BKI	15.2	0.9	-0.0	-2.2	-19.6	UMI	-28.2	0.0	0.5	-0.1	0.5	AMATA	67.94	WHA	(169.40)	HMPRO	898.4	PTG	-279.4
13	MFEC	14.8	-0.0	-103.5	0.0	-0.1	SRICHA	-25.5	-6.1	0.0	0.0	-1.4	MEGA	67.91	PTT	(166.95)	TTB	767.9	FORTH	-278.2
14	CPR	13.3	0.1	1.0	0.4	-8.1	BBL	-20.1	-0.0	2.8	0.0	-0.0	SKY	62.14	ADVANC	(126.34)	BGRIM	753.1	BLA	-248.4
15	EASTW	11.7	0.0	-3.2	0.1	-23.6	TRC	-13.6	-0.4	-4.7	0.6	-0.1	STGT	53.72	TIDLOR	(124.73)	PTTGC	739.6	KTC	-241.3
16	QTC	11.3	-0.9	0.5	0.0	0.0	NINE	-12.6	0.0	0.0	0.0	0.0	SIRI	53.40	RCL	(118.03)	CENTELE	660.9	TIPH	-175.3
17	CCP	10.5	-0.0	-2.1	0.7	-0.0	CK	-11.7	-0.1	0.8	0.0	3.7	BYD	49.04	BH	(109.59)	ADVANC	631.0	BAM	-172.8
18	PREB	8.2	-0.1	-98.8	0.0	0.0	TRT	-11.5	7.1	0.0	0.0	0.3	TASCO	47.77	KKP	(107.40)	IVL	614.8	IRPC	-138.5
19	GBX	8.1	-0.0	0.0	19.1	0.0	BOL	-11.3	1.2	-0.1	-0.6	-0.7	AAI	47.28	TOP	(99.10)	CPN	612.8	SINGER	-135.9
20	AH	7.4	8.7	0.1	7.3	0.2	NWR	-10.5	0.1	0.6	-0.7	0.0	BES	44.22	PTTGC	(93.78)	SNNP	597.5	SVI	-134.6

Total Volume Shares						NVDR Shrs.						Paid up Capital					
	Buy	Sell	Total	Net	Turn.		3-Feb-23	paidup	3-Feb-23	paidup		3-Feb-23	paidup	(Last)			
1	AAV	27,980,300	6,343,900	34,324,200	21,636,400	16.73	1	TISCO-P	7,300	74.04	7,300	74.04	9,859				
2	PSG	28,137,100	15,806,200	43,943,300	12,330,900	34.80	2	MORE	2,145,717,150	29.90	100,400,636	1.54	7,176,748,441				
3	WAVE	13,332,800	1,474,900	14,807,700	11,857,900	3.98	3	BBL	443,064,933	23.21	591,624,587	30.99	1,908,842,894				
4	SGC	15,382,700	3,924,609	19,307,309	11,458,091	12.16	4	EMC-W6	870,320,264	20.64	20,635,904	0.49	4,216,721,892				
5	TRC	37,621,305	28,440,700	66,062,005	9,180,605	3.01	5	LH	2,459,042,548	20.58	2,184,242,475	18.28	11,949,713,176				
6	MINT	14,801,940	7,105,701	21,907,641	7,696,239	42.62	6	KBANK	421,988,176	17.81	510,910,466	21.35	2,369,327,593				
7	THANI	10,878,700	3,466,500	14,345,200	7,412,200	34.93	7	BCP	244,338,280	17.75	80,022,123	5.81	1,376,923,157				
8	HENG	8,552,400	3,071,000	11,623,400	5,481,400	10.47	8	SPALI	331,335,875	16.97	139,309,588	6.50	1,953,054,030				
9	BROOK	5,388,203	136,017	5,524,220	5,252,186	5.49	9	AP	533,554,238	16.96	238,014,265	7.57	3,145,899,495				
10	TWZ	4,603,900	400	4,604,300	4,603,500	35.29	10	ASW-W2	15,585,300	16.23	#N/A	#N/A	96,000,000				
11	STGT	8,144,001	4,002,500	12,146,501	4,141,501	20.29	11	BH	128,147,764	16.12	64,521,779	8.85	794,885,742				
12	AMATA	6,826,500	2,725,400	9,551,900	4,101,100	25.11	12	AH	54,282,625	15.30	43,608,336	13.52	354,842,012				
13	TPIPL	4,814,900	796,000	5,610,900	4,018,900	30.69	13	MINT-W7	25,567,892	14.84	21,349	9.06	172,241,057				
14	BDMS	12,109,400	8,622,415	20,731,815	3,486,985	40.53	14	BANPU	1,234,931,255	14.61	538,467,718	10.43	8,454,161,388				
15	WARRIX	3,542,802	215,104	3,757,906	3,327,698	5.75	15	THIP	13,032,649	14.48	11,168,087	13.96	89,999,686				
16	IAS	3,747,700	516,900	4,264,600	3,230,800	19.70	16	BDMS	2,159,980,815	13.59	1,399,631,820	8.81	15,892,001,895				
17	TLI	3,550,990	815,400	4,366,390	2,735,590	24.45	17	GBX	146,297,771	13.43	129,608,800	11.90	1,089,076,392				
18	TTB	30,505,400	27,794,120	58,299,520	2,711,280	27.55	18	MBK-W4	2,122,121	13.16	#N/A	#N/A	16,119,706				
19	TRUE	5,296,706	2,909,400	8,206,106	2,387,306	41.64	19	TISCO	103,627,861	12.94	96,131,416	12.01	800,645,624				
20	UREKA	2,906,800	614,700	3,521,500	2,292,100	10.20	20	TOP	286,176,999	12.81	182,365,418	8.94	2,233,835,566				

Source : SET.OR.TH

ข้อมูลในเอกสารฉบับนี้ รวบรวมมาจากแหล่งข้อมูลที่นำเชื่อถือ อย่างไรก็ดี บริษัทหลักทรัพย์ คิงส์ฟอร์ด จำกัด (มหาชน) ไม่สามารถที่จะยืนยันหรือรับรองความถูกต้องของข้อมูลเหล่านี้ได้ ไม่ว่าประการใด ๆ บทวิเคราะห์ในเอกสารนี้ จัดทำขึ้นโดยอ้างอิงถึงลักษณะที่พบในรายการที่เกี่ยวข้องกับหลักทรัพย์วิเคราะห์ และไม่ได้เป็นการชี้แนะหรือเสนอแนะให้ซื้อหรือขายหลักทรัพย์ใด ๆ การตัดสินใจซื้อหรือขายหลักทรัพย์ใด ๆ ของผู้อ่าน ไม่ว่าจะเกิดจากการอ่านบทความในเอกสารนี้หรือไม่ก็ตาม ล้วนเป็นผลจากการใช้วิจารณญาณของผู้อ่าน โดยไม่มีส่วนเกี่ยวข้องกับบริษัทใด ๆ กับ บริษัทหลักทรัพย์ คิงส์ฟอร์ด จำกัด (มหาชน) ไม่มีการเปิด



# Disclaimer



KINGSFORD

## คำแนะนำการลงทุน และความหมายของคำแนะนำการลงทุน

Stock Rating หมายถึงการให้คำแนะนำการลงทุนของบริษัท แบ่งเป็น 3 ระดับ

Buy หมายถึง ราคาพื้นฐานสูงกว่าราคาตลาด 15% หรือมากกว่า

Hold หมายถึงราคาพื้นฐานสูงกว่าราคาตลาดไม่เกิน 15% หรือต่ำกว่าราคาตลาดไม่เกิน 15 %

Sell หมายถึง ราคาพื้นฐานต่ำกว่าราคาตลาด 15% หรือมากกว่า

เอกสารฉบับนี้จัดทำขึ้นโดยบริษัทหลักทรัพย์คิงส์ฟอร์ด จำกัด (มหาชน) ข้อมูลที่ปรากฏในเอกสารฉบับนี้จัดทำโดยอาศัยข้อมูลที่จัดทำมาจากแหล่งที่เชื่อหรือควรเชื่อว่ามี ความน่าเชื่อถือ และ/หรือถูกต้อง อย่างไรก็ตามบริษัทไม่ยืนยัน และไม่รับรองถึงความครบถ้วนสมบูรณ์หรือถูกต้องของข้อมูลดังกล่าว และไม่ได้ประกันราคาหรือผลตอบแทน ของหลักทรัพย์ที่ปรากฏข้างต้น แม้ว่าข้อมูลดังกล่าวจะปรากฏข้อความที่อาจเป็นหรืออาจตีความว่าเป็นเช่นนั้นได้ บริษัทจึงไม่รับผิดชอบต่อการนำเอาข้อมูล ข้อความ ความเห็น และหรือบทสรุปที่ปรากฏในเอกสารฉบับนี้ไปใช้ไม่ว่ากรณีใดๆ ข้อมูลและความเห็นที่ปรากฏอยู่ในเอกสารฉบับนี้ได้ประสงค์จะชี้ชวน เสนอแนะ หรือจูงใจให้ลงทุน ใน หรือ ซื้อหรือขายหลักทรัพย์ที่ปรากฏในเอกสารฉบับนี้และข้อมูลมีการแก้ไขเพิ่มเติมเปลี่ยนแปลงโดยมีต้องแจ้งให้ทราบล่วงหน้า ผู้ลงทุนควรใช้ดุลยพินิจอย่างรอบคอบใน การลงทุนในหรือซื้อหรือขายหลักทรัพย์ บริษัทสงวนลิขสิทธิ์ในข้อมูลที่ปรากฏในเอกสารนี้ ห้ามมิให้ผู้ใดใช้ประโยชน์ ทำซ้ำ ดัดแปลง นำออกแสดง ทำให้ปรากฏหรือเผยแพร่ ต่อสาธารณชน ไม่ว่าด้วยประการใดๆ ซึ่งข้อมูลในเอกสารนี้ไม่ว่าทั้งหมดหรือบางส่วน เว้นแต่ได้รับอนุญาตเป็นหนังสือจากบริษัทเป็นการล่วงหน้า การกล่าว คิด หรืออ้างอิง ข้อมูลบางส่วนตามสมควรในเอกสารนี้ ไม่ว่าในบทความ บทวิเคราะห์ บทวิจัย หรือในเอกสาร หรือการสื่อสารอื่นใดจะต้องกระทำโดยถูกต้อง และไม่เป็นการก่อให้เกิดการ เข้าใจผิดหรือความเสียหายแก่บริษัท ต้องรับรู้ถึงความเป็นเจ้าของลิขสิทธิ์ในข้อมูลบริษัท และต้องอ้างอิงถึงเอกสารฉบับนี้ และวันที่ในเอกสารฉบับนี้ของบริษัทโดยชัดเจน การลงทุนในหรือซื้อหรือขายหลักทรัพย์ย่อมมีความเสี่ยง ท่านควรทำความเข้าใจอย่างถ่องแท้ต่อลักษณะของหลักทรัพย์แต่ละประเภทและควรศึกษาข้อมูลของบริษัทที่ออก หลักทรัพย์และข้อมูลอื่นใดที่เกี่ยวข้องก่อนการตัดสินใจลงทุนในหรือซื้อหรือขายหลักทรัพย์

ข้อมูลในเอกสารฉบับนี้ รวบรวมมาจากแหล่งข้อมูลที่น่าเชื่อถือ อย่างไรก็ดี บริษัทหลักทรัพย์ คิงส์ฟอร์ด จำกัด(มหาชน)ไม่สามารถที่จะยืนยันหรือรับรองความถูกต้องของข้อมูลเหล่านี้ได้ ไม่ว่าประการใดๆ บทวิเคราะห์ในเอกสารนี้ จัดทำขึ้นโดยอ้างอิง หลักเกณฑ์ทางวิชาการเกี่ยวกับหลักการวิเคราะห์ และมีได้เป็นการชี้แนะ หรือเสนอแนะให้ซื้อหรือขายหลักทรัพย์ใดๆ การตัดสินใจซื้อหรือขายหลักทรัพย์ใดๆ ของผู้อ่าน ไม่ว่าจะเกิดจากการอ่านบทความในเอกสารนี้หรือไม่ก็ตาม ล้วนเป็นผลจากการใช้ วิจารณญาณของผู้อ่าน โดยไม่มีส่วนเกี่ยวข้องกับอะไรรวมทั้งใดๆ กับ บริษัทหลักทรัพย์ คิงส์ฟอร์ด จำกัด(มหาชน) ไม่ว่ากรณีใด

# Disclaimer



KINGSFORD

Thai Institute of Directors Association (IOD) – Corporate Governance Report Rating 2020 (CG Score) ข้อมูล 19 พฤศจิกายน 2563



AAV	BAFS	BWG	CPN	FPI	ICHI*	LANNA	MSC	PG	PTTGC	THREL	TSC	VGI
ADVANC	BANPU	CENTEL	CSS	FPT	III	LH	MTC	PHOL	PYLON	TIP	TSR	VIH
AF	BAY	CFRESH	DELTA	FSMART	ILINK	LHFG	NCH	PLANB	Q-CON	TIPCO	TSTE	WACOAL
AIRA	BCP	CHEWA	DEMCO	GBX	INTUCH	LIT	NCL	PLANET	QH	TISCO	TSTH	WAVE
AKP	BCPG	CHO	DRT	GC	IRPC	LPN	NEP	PLAT	QTC	TK	TTA	WHA
AKR	BDMS	CIMBT	DTAC	GCAP	IVL	MAKRO	NKI	PORT	RATCH	TKT	TTCL	WHAUP
ALT	BEC	CK	DTC	GEL	JKN	MALEE	NOBLE*	PPS	RS	TMB	TTW	WICE
AMA	BEM	CKP	DV8	GFPT	JSP	MBK	NSI	PR9	S	TMILL	TU	WINNER
AMATA	BGRIM	CM	EA	GGC	JWD	MBKET	NVD	PREB	S & J	TNDT	TVD	
AMATAV	BIZ	CNT	EASTW	GPSC	K	MC	NYT	PRG	SAAM	TNL	TVI	
ANAA	BKI	COL	ECF	GRAMMY	KBANK	MCOT	OISHI	PRM	SABINA	TOA	TVO	
AOT	BLA	COMAN	ECL	GUNKUL	KCE	METCO	ORI	PSH	SAMART	TOP	TWPC	
AP	BOL	COTTO	EGCO	HANA	KKP	MFEC	OTO	PSL	SAMTEL	TPBI	U	
ARIP	BPP	CPALL	EPG	HARN	KSL	MINT	PAP	PTG	SAT	TQM	UAC	
ARROW	BRR	CPF	ETE	HMPRO	KTB	MONO	PCSGH	PTT	SC	TRC	UBIS	
ASP	BTS	CPI	FNS	ICC	KTC	MOONG	PDJ	PTTEP	SCB	TRUE	UV	



2S	ASEFA	BTW	CWT	GL	TEL	LOXLEY	NEX	PT	SHR	SUC	TMI	UOBKH
ABM	ASIA	CBG	DCC	GLAND	J	LPH	NINE	QLT	SIAM	SUN	TMT	UP
ACE	ASIAN	CEN	DCON	GLOBAL	JAS	LRH	NTV	RCL	SINGER	SYNEX	TNITY	UPF
ACG	ASIMAR	CGH	DDD	GLOCON	JCK	LST	NWR	RICHY	SKE	T	TNP	UPOIC
ADB	ASK	CHARNA	DOD	GPI	JCKH	M	OCC	RML	SKR	TAE	TNR	UT
AEC	ASN	CHAYO	DOHOME	GULF	JMART	MACO	OGC	RPC	SKY	TAKUNI	TOG	UTP
AEONTS	ATP30	CHG	EASON	GYT	JMT	MAJOR	OSP	RWI	SMIT	TBSP	TPA	UWC
AGE	AUCT	CHOTI	EE	HPT	KBS	MBAX	PATO	S11	SMT	TCC	TPAC	VL
AH	AWC	CHOW	ERW	HTC	KCAR	MEGA	PB	SALEE	SNP	TCMC	TPCORP	VNT
AHC	AYUD	C	ESTAR	CN	KGI	META	PDG	SAMCO	SPA	TEAM	TPOLY	VPO
AIT	B	CIG	FE	FS	KIAT	MFC	PDI	SANKO	SPC	TEAMG	TPS	WIJK
ALLA	BA	CMC	FLOYD	LM	KOOL	MGT	PIMO	SAPPE	SPCG	TFG	TRITN	WP
AMANAH	BAM	COLOR	FN	MH	KTIS	MILL	PJW	SAWAD	SR	TIGER	TRT	XO
AMARIN	BBL	COM7	FORTH	NET	KWC	MITSIB	PL	SCI	SRICHA	TITLE	TRU	YUASA
APCO	BFIT	CPL	FSS	NSURE	KWM	MK	PM	SCP	SSC	TKN	TSE	ZEN
APCS	BGC	CRC	FTE	RC	L&E	MODERN	PPP	SE	SSF	TKS	TVT	ZIGA
APURE	BJC	CRD	FVC	RCP	LALIN	MTI	PRIN	SEG	STANLY	TM	TWP	ZMICO
AQUA	BJCHT	CSC	GENCO	T	LDC	MVP	PRINC	SFP	STI	TMC	UEC	
ASAP	BROOK	CSP	GJS	ITD*	LHK	NETBAY	PSTC	SGF	STPI	TMD	UMI	



7UP	AU	BM	CMAN	ESSO	INSET	KYE	NC	PK	RBF	SISB	SUPER	TPLAS
A	B52	BR	CMO	FMT	IP	LEE	NDR	PLE	RCI	SKN	SVOA	TTI
ABICO	BC	BROCK	CMR	GIFT	JTS	MATCH	NER	PMTA	RJH	SLP	TC	TYCN
AJ	BCH	BSBM	CPT	GREEN	JUBILE	MATI	NFC	POST	ROJNA	SMART	TCCC	UKEM
ALL	BEAUTY	BSM	CPW	GSC	KASET	M-CHAI	NNCL	PPM	RP	SOLAR	THMUI	UMS
ALUCON	BGT	BTNC	CRANE	GTB	KCM	MCS	NPK	PRAKIT	RPH	SPG	TIW	VCOM
AMC	BH	CAZ	CSR	HTECH	KKC	MDX	NUSA	PRECHA	RSP	SQ	TNH	VRANDA
APP	BIG	CCP	D	HUMAN	KUMWEL	MJD	OCEAN	PRIME	SF	SSP	TOPP	WIN
ARIN	BKD	CGD	EKH	IHL	KUN	MM	PAF	PROUD	SFLEX	STARK	TPCH	WORK
AS	BLAND	CITY	EP	INOX	KWG	MORE	PF	PTL	SGP	STC	TPIPP	WPH

ช่วงคะแนน	สัญลักษณ์	ความหมาย
90 - 100		ดีเลิศ
80 - 89		ดีมาก
70 - 79		ดี
60 - 69		ดีพอใช้
50 - 59		ผ่าน
ต่ำกว่า 50	No logo given	N/A

การเปิดเผยผลการสำรวจของสมาคมส่งเสริมสถาบันกรรมการบริษัทไทย (IOD) ในเรื่องการกำกับดูแลกิจการ (Corporate Governance) นี้เป็นการดำเนินการตามนโยบายของสำนักงานคณะกรรมการกำกับหลักทรัพย์และตลาดหลักทรัพย์ โดยการสำรวจของ IOD เป็นการสำรวจและประเมินจากข้อมูลของบริษัทจดทะเบียนในตลาดหลักทรัพย์แห่งประเทศไทยและตลาดหลักทรัพย์เอ็มเอไอ ที่มีการเปิดเผยต่อสาธารณะและเป็นข้อมูลที่ผู้ลงทุนทั่วไปสามารถเข้าถึงได้ ดังนั้นผลสำรวจดังกล่าวจึงเป็นการนำเสนอในมุมมองของบุคคลภายนอกโดยไม่ได้เป็นการประเมินการปฏิบัติและมิได้มีการใช้ข้อมูลภายในในการประเมิน ซึ่งผลสำรวจดังกล่าว เป็นผลการสำรวจ ณ วันที่ปรากฏในรายงานการกำกับดูแลกิจการบริษัทจดทะเบียนไทยเท่านั้น ดังนั้นผลการสำรวจจึงอาจเปลี่ยนแปลงได้ภายหลังจากวันดังกล่าว ทั้งนี้บริษัทหลักทรัพย์ คิงส์ฟอร์ด จำกัด (มหาชน) มิได้ยืนยันหรือรับรองถึงความถูกต้องของผลสำรวจดังกล่าวแต่อย่างใด

ข้อมูลในเอกสารฉบับนี้ รวบรวมมาจากแหล่งข้อมูลที่น่าเชื่อถือ อย่างไรก็ตาม บริษัทหลักทรัพย์ คิงส์ฟอร์ด จำกัด(มหาชน)ไม่สามารถที่จะยืนยันหรือรับรองความถูกต้องของข้อมูลเหล่านี้ได้ ไม่ว่าประการใดๆ บทวิเคราะห์ในเอกสารนี้ จัดทำขึ้นโดยอ้างอิงหลักเกณฑ์ทางวิชาการเกี่ยวกับหลักการวิเคราะห์ และมิได้เป็นการชี้แนะ หรือเสนอแนะให้ซื้อหรือขายหลักทรัพย์ใดๆ การตัดสินใจซื้อหรือขายหลักทรัพย์ใดๆ ของผู้อ่าน ไม่ว่าจะเกิดจากการอ่านบทความในเอกสารนี้หรือไม่ก็ตาม ล้วนเป็นผลจากการใช้วิจารณญาณของผู้อ่าน โดยไม่มีส่วนเกี่ยวข้องกับหรือผูกพันใดๆ กับ บริษัทหลักทรัพย์ คิงส์ฟอร์ด จำกัด(มหาชน) ไม่ว่ากรณีใด

# Disclaimer



KINGSFORD

## Anti-Corruption Progress Indicator 2019

### บริษัทจดทะเบียนที่ได้ประกาศเจตนารมณ์เข้าร่วม CAC

7UP	AMATA	BKD	CI	EP	FSMART	JKN	KWG	NOBLE	SAAM	SINGER	SUPER	TRITN	ZIGA
ABICO	AMATAV	BM	COTTO	ERW	GPI	JMART	LDC	NOK	SAPPE	SKR	SYNEX	TTA	
AF	ANAN	BROCK	DDD	ESTAR	ILINK	JMT	MAJOR	PK	SCI	SPALI	THAI	UPF	
ALT	APURE	BUI	EA	ETE	IRC	JSP	META	PLE	SE	SSP	TKS	UV	
AMARIN	B52	CHO	EFORL	EVER	J	JTS	NCL	ROJNA	SHANG	STANLY	TOPP	WIN	

### บริษัทจดทะเบียนที่ได้ได้รับการรับรอง CAC

2S	BCP	CIG	EGCO	HTC	KTC	MOONG	PCSGH	PSL	SCC	SPRC	THIP	TRU	WHA
ADVANC	BCPG	CIMBT	FE	ICC	KWC	MPG	PDG	PSTC	SCCC	SRICHA	THRE	TRUE	WHAUP
AI	BGC	CM	FNS	ICHI	L&E	MSC	PDI	PT	SCG	SSF	THREL	TSC	WICE
AIE	BGRIM	CMC	FPI	IFS	LANNA	MTC	PDJ	PTG	SCN	SSSC	TIP	TSTH	WIJK
AIRA	BJCHI	COL	FPT	INET	LHFG	MTI	PE	PTT	SEAOIL	SST	TIPCO	TTCL	XO
AKP	BKI	COM7	FSS	INSURE	LHK	NBC	PG	PTTEP	SE-ED	STA	TISCO	TU	ZEN
AMA	BLA	CPALL	FTE	INTUCH	LPN	NEP	PHOL	PTTGC	SELIC	SUSCO	TKT	TVD	
AMANAH	BPP	CPF	GBX	IRPC	LRH	NINE	PL	PYLON	SENA	SVI	TMB	TVI	
AP	BROOK	CPI	GC	ITEL	M	NKI	PLANB	Q-CON	SGP	SYNTEC	TMD	TVO	
AQUA	BRR	CPN	GCAP	IVL	MAKRO	NMG	PLANET	QH	SIRI	TAE	TMILL	TWPC	
ARROW	BSBM	CSC	GEL	K	MALEE	NNCL	PLAT	QLT	SITHAI	TAKUNI	TMT	U	
ASK	BTS	DCC	GFPT	KASET	MBAX	NSI	PM	QTC	SMIT	TASCO	TNITY	UBIS	
ASP	BWG	DELTA	GGC	KBANK	MBK	NWR	PPP	RATCH	SMK	TBSP	TNL	UEC	
AYUD	CEN	DEMCO	GJS	KBS	MBKET	OCC	PPPM	RML	SMPC	TCAP	TNP	UKEM	
B	CENTEL	DIMET	GPSC	KCAR	MC	OCEAN	PPS	RW	SNC	TCMC	TNR	UOBKH	
BAFS	CFRESH	DRT	GSTEEL	KCE	MCOT	OGC	PREB	S&J	SNP	TFG	TOG	UWC	
BANPU	CGH	DTAC	GUNKUL	KGI	MFC	ORI	PRG	SABINA	SORKON	TFI	TOP	VGI	
BAY	CHEWA	DTC	HANA	KKP	MFEC	PAP	PRINC	SAT	SPACK	TFMAMA	TPA	VIH	
BBL	CHOTI	EASTW	HARN	KSL	MINT	PATO	SC	SPC	THANI	TPCORP	VNT	WNT	
BCH	CHOW	ECL	HMPRO	KTB	MONO	PB	PSH	SCB	SPI	THCOM	TPP	WACOAL	

คำชี้แจง ข้อมูลบริษัทที่เข้าร่วมโครงการแนวร่วมปฏิบัติของภาคเอกชนไทยในการต่อต้านทุจริต (Thai CAC) ของสมาคมส่งเสริมสถาบันกรรมการบริษัทไทย มี 2 กลุ่ม คือ

- ได้ประกาศเจตนารมณ์เข้าร่วม CAC

- ได้รับการรับรอง CAC

การเปิดเผยผลการประเมินดัชนีชี้วัดความคืบหน้าการป้องกันการมีส่วนเกี่ยวข้องกับการทุจริตคอร์รัปชัน (Anti-corruption Progress Indicators) ของบริษัทจดทะเบียนในตลาดหลักทรัพย์แห่งประเทศไทยซึ่งจัดทำโดยสถาบันไทยพัฒน์นี้ เป็นการดำเนินการตามนโยบายและตามแผนพัฒนาความยั่งยืนสำหรับบริษัทจดทะเบียนของสำนักงานคณะกรรมการกำกับหลักทรัพย์และตลาดหลักทรัพย์ โดยผลการประเมินดังกล่าวของสถาบันไทยพัฒน์ อาศัยข้อมูลที่ได้รับจากบริษัทจดทะเบียนตามบริษัทจดทะเบียนได้ระบุในแบบแสดงข้อมูลเพื่อการประเมิน Anti-corruption ซึ่งได้อ้างอิงข้อมูลมาจากแบบแสดงรายการข้อมูลประจำปี (แบบ 56-1) รายงานประจำปี (แบบ 56-2) หรือในบุคคลภายนอก โดยมิได้เป็นการประเมินการปฏิบัติของบริษัทจดทะเบียนในตลาดหลักทรัพย์แห่งประเทศไทย และมีได้ใช้ข้อมูลภายใต้เพื่อการประเมินเนื่องจากการประเมินดังกล่าวเป็นเพียงผลการประเมิน ณ วันที่ปรากฏในผลการประเมินเท่านั้น ดังนั้นผลการประเมินจึงอาจเปลี่ยนแปลงได้ภายหลังวันดังกล่าว หรือเมื่อข้อมูลที่เกี่ยวข้องมีการเปลี่ยนแปลง ทั้งนี้ บริษัทหลักทรัพย์ คิงส์ฟอร์ด จำกัด (มหาชน) มิได้ยืนยัน ตรวจสอบ หรือรับรองความถูกต้องครบถ้วนของผลการประเมินดังกล่าวแต่อย่างใด

ข้อมูลในเอกสารฉบับนี้ รวบรวมมาจากแหล่งข้อมูลที่น่าเชื่อถือ อย่างไรก็ตาม บริษัทหลักทรัพย์ คิงส์ฟอร์ด จำกัด(มหาชน)ไม่สามารถที่จะยืนยันหรือรับรองความถูกต้องของข้อมูลเหล่านี้ได้ ไม่ว่าประการใดๆ บทวิเคราะห์ในเอกสารนี้ จัดทำขึ้นโดยอ้างอิงหลักเกณฑ์ทางวิชาการเกี่ยวกับหลักการวิเคราะห์ และมีได้เป็นการชี้แนะ หรือเสนอแนะให้ซื้อหรือขายหลักทรัพย์ใดๆ การตัดสินใจซื้อหรือขายหลักทรัพย์ใดๆ ของผู้อ่าน ไม่ว่าจะเกิดจากการอ่านบทความในเอกสารนี้หรือไม่ก็ตาม ล้วนเป็นผลจากการใช้วิจารณญาณของผู้อ่าน โดยไม่มีส่วนเกี่ยวข้องหรือพันธะผูกพันใดๆ กับ บริษัทหลักทรัพย์ คิงส์ฟอร์ด จำกัด(มหาชน) ไม่ว่ากรณีใด