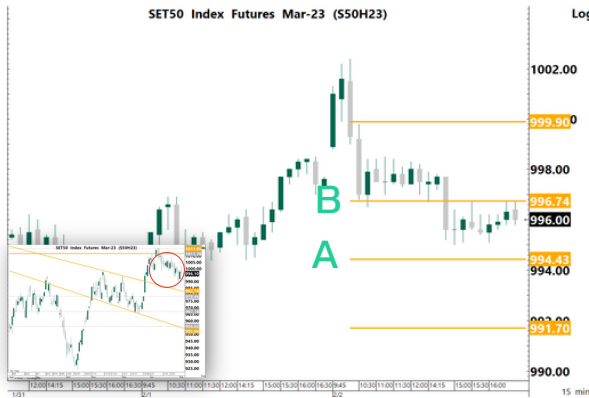


SET50 FUTURE

3 February 2023



Volume				
	2-Feb-23	Institution	Foreign	Retail
Long		34,305	68,354	100,899
Short		32,017	84,126	87,415
Net		2,288	-15,772	13,484
Accumulated Net 1W		4,595	-17,137	12,542
Accumulated Net 1M		3,793	-79,580	75,787

Product	S50H23	Support	A 994.40 991.70	Resistance	999.90 B 996.70	Basis	-3.0
----------------	--------	----------------	--------------------	-------------------	--------------------	--------------	------

Technical view

แนวโน้ม ขาขึ้นระวังการย่อพักตัว

คำแนะนำ Action

- กรณีมองขึ้น (ให้นำหนักใน Action นี้) ถ้ามี Position ให้ Let's Profit Run / ถ้าหากยังไม่มี Position รอราคาย่อพักตัวแล้วเปิด Long เมื่อมีสัญญาณกลับตัวขึ้น ใช้ low ของแท่งกลับตัวเป็น จุด Stop Loss / แนวรับ A เป็นจุดเปิด Long แล้วใช้จุดดัง กล่าวเป็นจุด Stop Loss / Long เมื่อ ราคา Breakout แนวต้าน B แล้วใช้จุด A หรือ B เป็นจุด Stop Loss
- กรณีมองลง แนะนำให้หาจังหวะเปิด Short เมื่อมีสัญญาณกลับตัวลง แล้วใช้ราคา High เป็นจุดอ้างอิง Stop Loss / รอราคา Breakout แนวรับ A โดยใช้จุด A เป็นจุด Stop Loss

Note *, ** (อ่านเพิ่มเติมการ Take Profit ใน Appendix TFEX)

Fundamental view

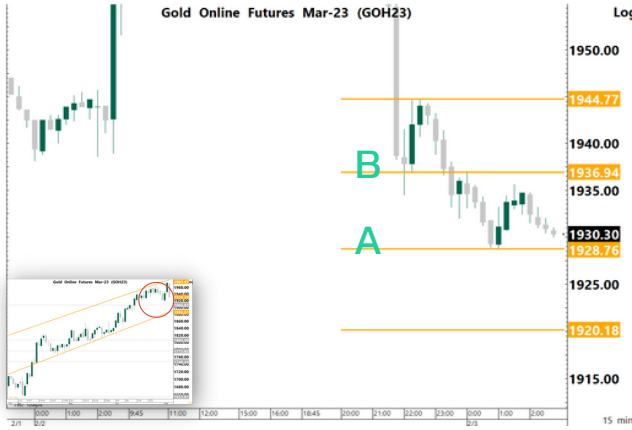
วันนี้คาด SET50 Sideway วันนี้ติดตาม รายงานการจ้างงานนอกภาคเกษตรและอัตราการว่างงาน Bloomberg ประเมินไว้ที่ 1.93 แสนราย และ 3.6% ตามลำดับ หากพิจารณาจากการรายงาน ADP เมื่อวันพุธก็อาจมีความเป็นไปได้ที่การจ้างงานนอกภาคเกษตรจะต่ำกว่าที่ตลาดประเมินไว้และหากอัตราการว่างงานเร่งตัวขึ้นจะเป็นสัญญาณชัดเจนว่าภาคแรงงานเริ่มได้รับผลกระทบ ส่วนเมื่อคืนที่ผ่านมา เมื่อคืนที่ผ่านมา สหรัฐฯ รายงานคำสั่งซื้อสินค้าจากโรงงานขยายตัวเพียง 1.8%MoM ต่ำกว่าตลาดประเมินไว้ที่ 2.3%MoM อย่างไรก็ตามภาคแรงงานรายของผู้บริโภคสวัสดิการว่างงานเพียง 1.83 แสนรายและต่ำกว่าตลาดประเมินไว้ที่ 1.96 แสนราย (เป็นตัวเลขที่ดีกับเศรษฐกิจ) ส่วนผู้บริโภคว่างงานต่อเนื่องอยู่ที่ 1.65 ล้านรายต่ำกว่าตลาดประเมินไว้ที่ 1.68 ล้านราย ขณะที่เมื่อวาน ISM PMI ยังคงปรับลงต่อเนื่อง สะท้อนภาคผลิตในสหรัฐฯที่ย่ำแย่ ดังนั้นภาคแรงงานยังดูมีความเสี่ยงช่วงถัดไปจึงควรติดตามใกล้ชิด ฟังต่างชาติเปิด Short 16,000 สัญญา แต่ OI เพิ่มขึ้น 100 สัญญา

	OI				OI change (contract)			Expire
	2-Feb-23	1D	1W	1M	1D	1W	1M	
S50G23	111	110	96	119	1	15	-8	27-Feb-23
S50H23	582,927	584,021	589,274	539,358	-1,094	-6,347	43,569	30-Mar-23
S50J23	18	14	0	0	4	18	18	27-Apr-23
S50M23	45,187	44,404	44,193	38,785	783	994	6,402	29-Jun-23
S50U23	22,234	21,978	21,312	16,675	256	922	5,559	28-Sep-23
S50Z23	10,557	10,394	9,776	4,536	163	781	6,021	28-Dec-23

* การลงทุนมีความเสี่ยง ผู้ลงทุนควรศึกษาข้อมูลให้รอบคอบก่อนตัดสินใจลงทุน

GOLD FUTURE

3 February 2023



Volume			
2-Feb-23	Institution	Foreign	Retail
Long	7,956	38,508	23,373
Short	6,003	30,190	33,644
Net	1,953	8,318	-10,271
Accumulated Net 1W	-95	7,957	-7,862
Accumulated Net 1M	-1,867	25,338	-23,471

Product

GOH23

Support

A 1,928.80
1,920.20

Resistance

1,944.80
B 1,936.90

Basis

14.6

Technical view

แนวโน้ม ขาขึ้น

คำแนะนำ Action

- กรณียกขึ้น (ให้นำหนักใน Action นี้) ถ้ามี Position ให้ Let's Profit Run / ถ้าหากยังไม่มี Position รอราคาย่อพักตัว แล้วเปิด Long เมื่อมีสัญญาณกลับตัวขึ้น ใช้ low ของแท่งกลับตัวเป็น จุด Stop Loss / แวรับ A เป็นจุดเปิด Long แล้วใช้จุดตั้ง กล่าวเป็นจุด Stop Loss / Long เมื่อ ราคา Breakout แนวต้าน B แล้วใช้จุด A หรือ B เป็นจุด Stop Loss
- กรณียกลง แนะนำให้หาจังหวะเปิด Short เมื่อมีสัญญาณกลับตัวลง แล้วใช้ราคา High เป็นจุดอ้างอิง Stop Loss / รอราคา Breakout แนวรับ A โดยใช้จุด A เป็นจุด Stop Loss

Note *, ** (อ่านเพิ่มเติมการ Take Profit ใน Appendix TFEX)

Fundamental view

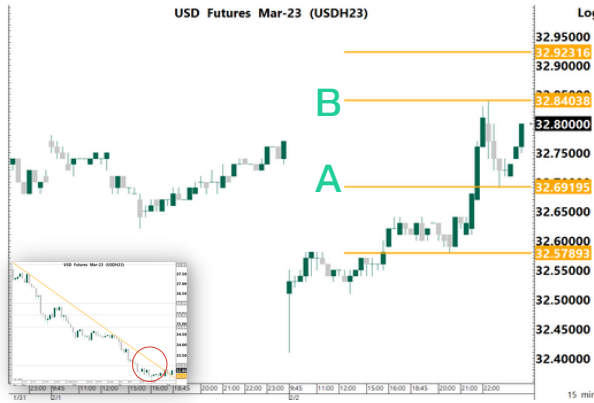
วันนี้คาด ทองคำ Sideway Down คืบนี้ติดตาม รายงานการจ้างงานนอกภาคเกษตร, อัตราการว่างงาน, US Service PMI Bloomberg ประเมินไว้ที่ 1.93 แสนตำแหน่ง, 3.6%, 50.5 ตามลำดับ หากตัวเลขออกมาในเชิงบ่งชี้เศรษฐกิจดีกว่าคาด หุน Dollar Index กดดันราคาทองคำ เมื่อคืนที่ผ่านมา BOE ขึ้นดอกเบี้ย 0.5% ตามคาด แต่ว่าส่งสัญญาณในเชิงผ่อนคลาย หุน Dollar Index ส่วน ECB ขึ้นดอกเบี้ย 0.5% ตามคาด ส่งสัญญาณออกมากลางๆ สัปดาห์ที่ผ่านมา ETF กลับมาขายอีก แรงหนุนมาจาก การเปิด Long ของ Hedge Fund พร้อมทั้ง OI ที่ปรับตัวขึ้น ส่วน Read demand จากจีนคงที่เนื่องจากตลาดทองคำในจีนปิดในสัปดาห์ที่ผ่านมา

	OI				OI change (contract)			Expire
	2-Feb-23	1D	1W	1M	1D	1W	1M	
GF10G23	3,888	3,829	4,010	9,616	59	-122	-5,728	27-Feb-23
GF10J23	8,841	6,395	4,406	3,286	2,446	4,435	5,555	27-Apr-23
GF10M23	4,504	3,664	1,883	1,128	840	2,621	3,376	29-Jun-23
GFG23	190	250	235	367	-60	-45	-177	27-Feb-23
GFJ23	151	152	178	184	-1	-27	-33	27-Apr-23
GFM23	125	121	64	36	4	61	89	29-Jun-23
GOH23	25,894	25,833	26,712	19,816	61	-818	6,078	30-Mar-23
GOM23	6,150	5,225	4,920	2,329	925	1,230	3,821	29-Jun-23
SVFH23	1,180	1,163	1,717	2,102	17	-537	-922	30-Mar-23
SVFM23	337	540	402	66	-203	-65	271	29-Jun-23

* การลงทุนมีความเสี่ยง ผู้ลงทุนควรศึกษาข้อมูลให้รอบคอบก่อนตัดสินใจลงทุน

USDTHB FUTURE

3 February 2023



Volume			
2-Feb-23	Institution	Foreign	Retail
Long	24,143	243	31,038
Short	16,491	383	38,550
Net	7,652	-140	-7,512
Accumulated Net 1W	-7,883	73	7,810
Accumulated Net 1M	-56,269	688	55,581

Product USDH23

Support A 32.69
32.57

Resistance 32.92
B 32.84

Basis -0.24

Technical view

แนวโน้ม **ขาลง**

คำแนะนำ

- กรณีมองขึ้น รอราคา Breakout แนวต้าน B ใช้เป็นจุด เปิด Long และใช้จุด B เป็น Stop Loss / รอราคาย่อพักตัว แล้วเปิด Long เมื่อมีสัญญาณกลับตัวขึ้น แล้วใช้ราคา Low เป็นจุดอ้างอิง Stop Loss
- กรณีมองลง (ให้น้ำหนักใน Action นี้) ถ้ามี Position ให้ Let's Profit Run / ถ้าไม่มี Position แนะนำให้รอราคา Breakout แนวรับ A โดยใช้จุด A หรือ B เป็นจุด Stop Loss / เปิด Short เมื่อมีสัญญาณกลับตัวลง แล้วใช้ราคา High เป็นจุดอ้างอิง stop Loss

Note *, ** (อ่านเพิ่มเติมการ Take Profit ใน Appendix TFEX)

Fundamental view

วันนี้คาด USDTHB Sideway Up คืบนี้ติดตาม รายงานการจ้างงานนอกภาคเกษตร, อัตราการว่างงาน, US Service PMI Bloomberg ระบุเป็นวัที่ 1.93 แสนตำแหน่ง, 3.6%, 50.5 ตามลำดับ หากตัวเลขออกมาในเชิงบ่งชี้เศรษฐกิจดีกว่าคาด หุน Dollar Index กุดต้นค่าเงินบาทให้อ่อนค่าเมื่อคืนที่ผ่านมา BOE ขึ้นดอกเบี้ย 0.5% ตามคาด แต่ว่าส่งสัญญาณในเชิงผ่อนคลาย หุน Dollar Index ส่วน ECB ขึ้นดอกเบี้ย 0.5% ตามคาดส่งสัญญาณออกกลางๆ ปัจจุบันมียอดขายจากต่างชาติ ต่างชาติยังคงขายหุ้น, Short Tfx และ Bond อยู่ กุดต้นให้ค่าเงินบาทอ่อนค่า

	OI				OI change (contract)			Expire
	2-Feb-23	1D	1W	1M	1D	1W	1M	
USDF23	0	0	20,239	50,259	0	-20,239	-50,259	30-Jan-23
USDG23	43,144	45,164	31,865	2,924	-2,020	11,279	40,220	27-Feb-23
USDH23	165,246	167,175	155,290	118,673	-1,929	9,956	46,573	30-Mar-23
USDM23	31,449	31,442	31,821	13,681	7	-372	17,768	29-Jun-23

* การลงทุนมีความเสี่ยง ผู้ลงทุนควรศึกษาข้อมูลให้รอบคอบก่อนตัดสินใจลงทุน

Appendix TFEX

3 February 2023

Date	Time	Currency	Impact		Actual	Forecast	Previous
Mon							
Jan 30							
Tue	2:00pm	THB		Current Account Balance	\$1102M	\$500M	-\$445M
Jan 31							
	9:45pm	USD		Chicago PMI	44.3	45.4	44.9
	10:00pm	USD		CB Consumer Confidence	107.1	109.2	108.3
Wed							
Feb 1							
	5:00pm	EUR		CPI Flash Estimate y/y	8.5%	9.0%	9.2%
		EUR		Core CPI Flash Estimate y/y	5.2%	5.1%	5.2%
	All Day	All		OPEC-JMMC Meetings			
	8:15pm	USD		ADP Non-Farm Employment Change	106K	178K	235K
	10:00pm	USD		ISM Manufacturing PMI	47.4	48.0	48.4
		USD		JOLTS Job Openings	11.01M	10.15M	10.46M
Thu							
Feb 2							
	2:00am	USD		FOMC Statement			
		USD		Federal Funds Rate	4.75%	4.75%	4.50%
	2:30am	USD		FOMC Press Conference			
	7:00pm	GBP		BOE Monetary Policy Report			
		GBP		MPC Official Bank Rate Votes	7-0-2	7-0-2	7-0-2
		GBP		Monetary Policy Summary			
		GBP		Official Bank Rate	4.0%	4.0%	3.5%
	8:15pm	EUR		Main Refinancing Rate	3.0%	3.0%	2.5%
		EUR		Monetary Policy Statement			
	8:30pm	USD		Unemployment Claims	183K	198K	186K
	8:45pm	EUR		ECB Press Conference			
Fri							
Feb 3							
	10:15pm	EUR		ECB President Lagarde Speaks			
	8:30pm	USD		Average Hourly Earnings m/m		0.3%	0.3%
		USD		Non-Farm Employment Change		193K	223K
		USD		Unemployment Rate		3.6%	3.5%
	10:00pm	USD		ISM Services PMI		50.5	49.6

the most important

very important

Source: www.forexfactory.com, Bloomberg

* = หากไม่ Take Profit เมื่อถึงบริเวณแนวรับต้านถัดไป แนะนำให้ใช้ Trailing Stop กำกับการบริหารจัดการความเสี่ยง เช่น ขยับจุด Stop Loss หลังจากที่เราวิ่งขึ้นไปจนได้กำไร 2-3 เท่าของความเสี่ยง (2R-3R)

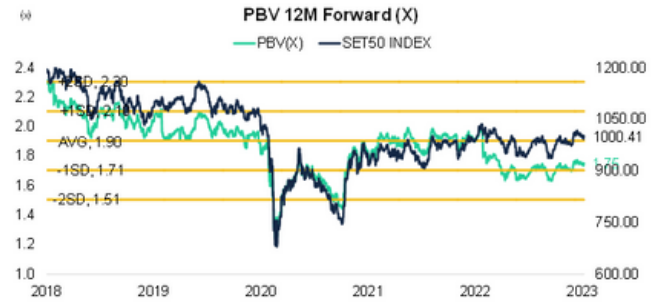
** = Trend Following ระยะสั้น แนะนำ EMA10 ที่ Timeframe 60, EMA40 ที่ Timeframe 15

Appendix SET50

3 February 2023



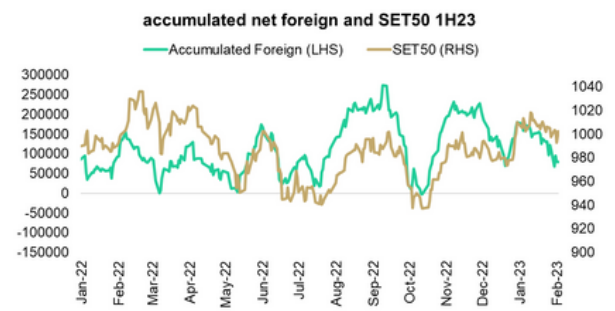
Source: Bloomberg



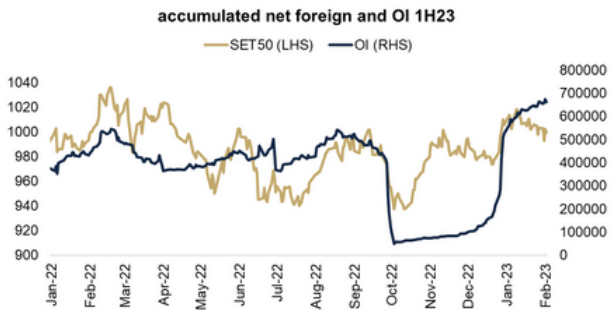
Source: Bloomberg



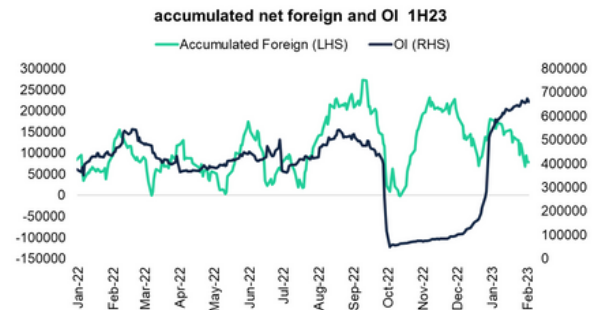
Source: Bloomberg



Source: Aspen



Source: Aspen

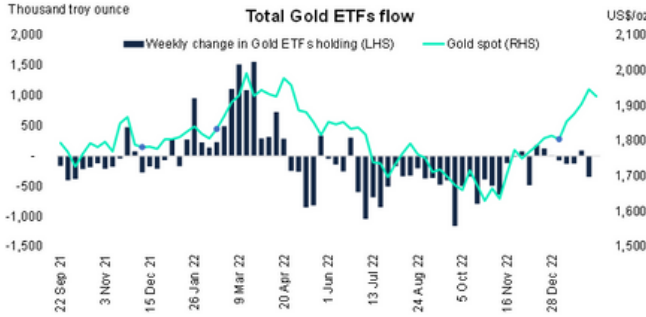


Source: Aspen

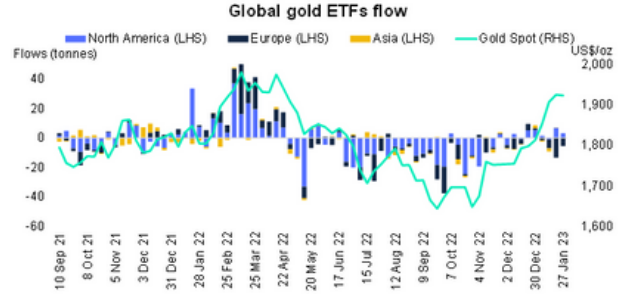
* การลงทุนมีความเสี่ยง ผู้ลงทุนควรศึกษาข้อมูลให้รอบคอบก่อนตัดสินใจลงทุน

Appendix Gold

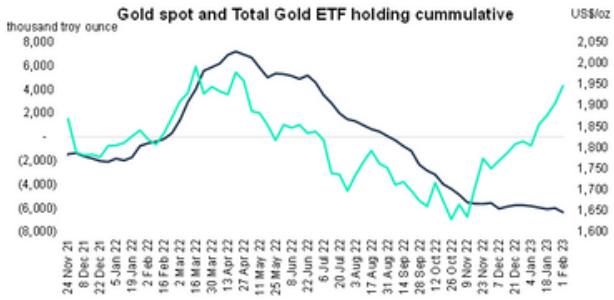
3 February 2023



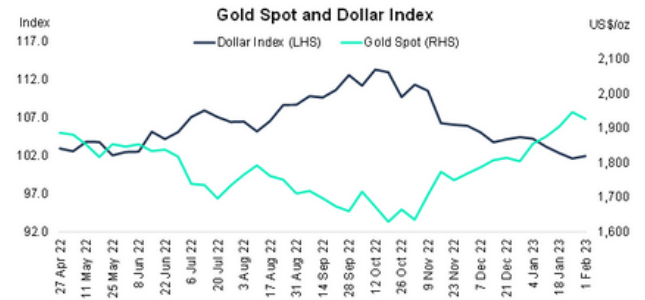
Source: Bloomberg



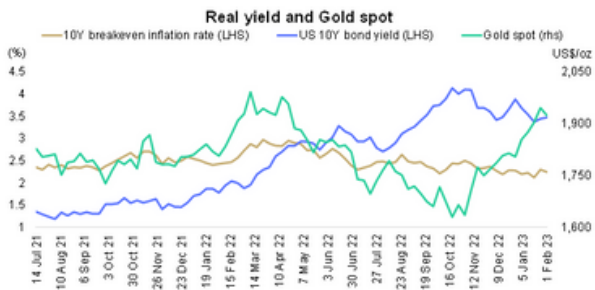
Source: World Gold Council



Source: Bloomberg



Source: Bloomberg



Source: Bloomberg

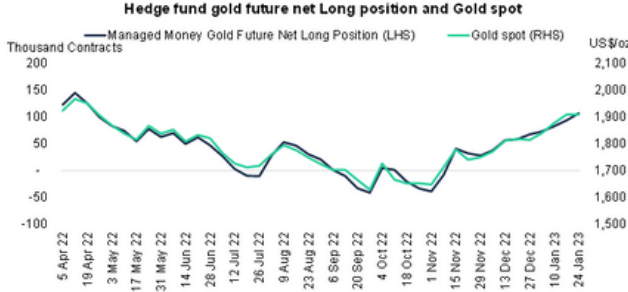


Source: Bloomberg

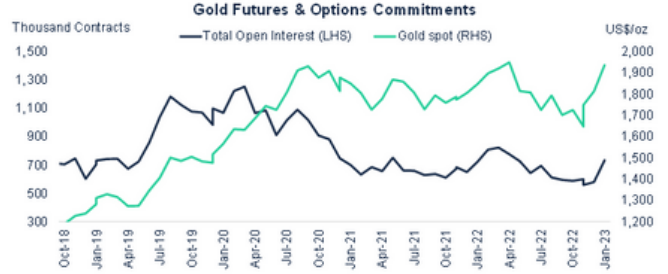
* การลงทุนมีความเสี่ยง ผู้ลงทุนควรศึกษาข้อมูลให้รอบคอบก่อนตัดสินใจลงทุน

Appendix Gold

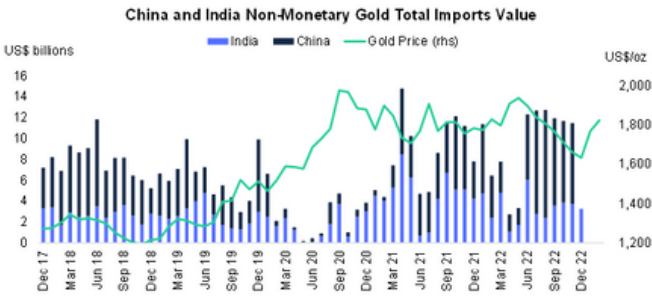
3 February 2023



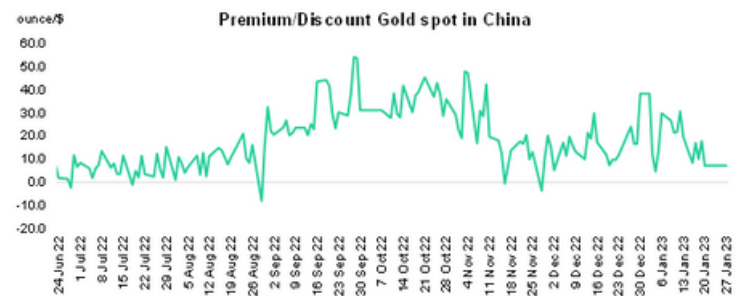
Source: Bloomberg



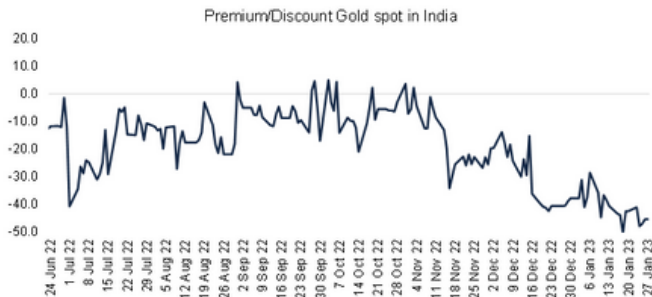
Source: Bloomberg



Source: Bloomberg



Source: World Gold Council



Source: World Gold Council

* การลงทุนมีความเสี่ยง ผู้ลงทุนควรศึกษาข้อมูลให้รอบคอบก่อนตัดสินใจลงทุน