



**Market Timing**

3 March 2023

Stock picks : -

Stocks to monitor : SCGP, TOP, GLOBAL

Technical analyst  
เปรมสุข ชลพานวณิชย์  
Technical analyst  
ชาญเดช หลีทศรัตน์

Support: 1610, 1600, 1575

Resistance: 1620, 1630, 1640

**ทดสอบขอบล่างของขนาน มีสิทธิดีดตัวขึ้นบ้าง**



SET แกว่งตัวขึ้นทำจุดสูงสุดของวันอยู่ที่ 1626.55(+6.57) ก่อนอ่อนแรงถอยลงมาทำจุดต่ำสุดของวันอยู่ที่ 1608.67(-11.31) ในขณะที่ ปิดตลาดอยู่ที่ระดับ 1612.64 ลดลง 7.34 จุด หรือ -0.45%

**มุมมองเทคนิควันนี้:** วานนี้ SET ดีดตัวไม่ผ่านเส้นเฉลี่ย 5 วัน และถอยมาแถวขอบล่างของขนาน 1610 ขณะที่ RSI อยู่ในโซนต่ำ จึงน่าจะมีสิทธิดีดตัวขึ้นได้บ้าง แต่ MACD ยังชะลอตัวในแดนลบ ทำให้อาจยังต้องใช้เวลาสร้างฐาน ทั้งนี้ ประเมิน SET มีแนวรับแถว 1610 และ 1600 ซึ่งโซนคาดหวังแรงประกอบด้วย และอาจดีดตัวเข้าหาเส้นเฉลี่ย 5 วัน โดยมีแนวต้านแถว 1620 และ 1630

**ทิศทางตลาดในภาพหลัก:** ผลกระทบของการระบาดของโควิด กัดดัน SET ชะลอตัวถดถอยลึกลงไปทำจุดต่ำแถว 969(มี.ค. 63) ก่อนเกิดการฟื้นตัวขึ้นแรงๆ 1 ระลอก โดยเดินทางขึ้นไปทำจุดสูงแถว 1455(มี.ย. 63) แล้วชะลอตัวลงมามากครั้ง โดยถอยลงมาแถว 1187(ต.ค. 63) ทำจุดต่ำที่ยกตัวสูงขึ้น ก่อนพลิกตัวผ่านด่าน 1455 สร้างสัญญาณกลับตัวที่ดี แม้ว่าจะมีการผันผวนระหว่างทาง แต่ก็เดินทางทำจุดสูงที่ยกตัวขึ้นต่อเนื่อง จนขึ้นไปทำจุดสูงแถว 1718(ก.พ. 65) ก่อนส่งสัญญาณอ่อนแรง โดยถดถอยลึกลงมาแถว 1580 และดีดตัวกลับแรงขึ้นมามากครั้ง อย่างไรก็ตาม SET ไม่สามารถทำจุดสูงขึ้นใหม่ โดยปรับตัวขึ้นไปได้แค่แถว 1708

หลังจากนั้น SET ชะลอตัวใต้กลุ่มเส้นเฉลี่ย ถอยมาแถวจุดต่ำ 1580 ก่อนดีดตัวขึ้นไปแถว 1664 แล้วอ่อนตัวลง ทำให้ SET สร้างแนวโน้มเคลื่อนไหวในกรอบกวดตัว(ของกรอบสี่เหลี่ยม) แต่หลังถอยลึกมาแถวขอบล่าง 1517 ขณะที่ MACD เกิด Divergence เชิงบวก หนุนตลาดฟื้นตัวเหนือกลุ่มเส้นเฉลี่ย เดินทางผ่านช่องกวดตัวขึ้นไปแถว 1672 แต่ MACD เกิด Divergence เชิงลบ ทำให้ SET ถอยลงใต้กลุ่มเส้นเฉลี่ย อีกทั้ง MACD ก็ถอยลงแดนลบ กัดดันตลาดย่อตัวมาตั้งฐาน W ใกล้เคียงบริเวณ 1550 ก่อนดีดตัวขึ้นมาพร้อม MACD ขึ้นยืนแดนบวก หนุน SET แกว่งตัวขึ้นทดสอบเส้นกวดแถว 1650 ซึ่งให้เป็นโซนแบ่งท่าก่าไรไว้บ้าง เพื่อบรรเทาเมื่ออ่อนตัว โดยประเมิน SET มีสิทธิแกว่งตัวในกรอบสามเหลี่ยม(สีน้ำเงิน) แต่ SET ย่อตัวไม่ถึงขอบล่างกรอบสามเหลี่ยม โดยลงมาแถว 1597 ก่อนฟื้นตัวทะลุผ่านเส้นกวด 1650 สร้างสัญญาณบวก มีโอกาสแกว่งตัวเข้าหาระดับจุดสูงถัดไป อย่างไรก็ตาม SET ขึ้นไปติดแถว 1695 และแกว่งออกข้าง แต่ท้ายสุดกลับถอยหลุด 1650 ขณะที่ MACD ถอยลงแดนลบ ซึ่งคงต้องใช้เวลาสร้างฐาน ล่าสุดหลุด low to low ระยะสั้น 1640 และเส้นกวดระยะกลางที่ข้ามผ่านขึ้น มีความเสี่ยงมากขึ้น ที่จะถอยหาขอบล่างและจุดต่ำแถว 1600-1610

โดยสรุป SET หลังพักตัวตั้งฐานใกล้ 1550 ก่อนดีดตัวผ่านเส้นกวด และแนวต้าน 1650 สร้างสัญญาณบวกหนุน SET แกว่งตัวขึ้นต่อ แต่ไปไม่ถึง 1700 แล้วอ่อนแรงหลุด 1640 เปิดความเสี่ยงที่จะเกิดการพักฐานหาแนวรับแถว 1620 1600 และ 1575 โดย SET ไม่ควรปิดหลุด 1600 เพื่อรักษาโอกาสฟื้นตัวกลับขึ้นมา ขณะที่ด้านแนวต้านลดระดับลงมาอยู่ที่บริเวณ 1640, 1670 และ 1700

Disclaimers: The information, statements, forecasts and projections contained herein, including any expression of opinion, are based upon sourced believed to be reliable but their accuracy completeness or correctness are not guaranteed. Expressions of opinion herein were arrived at after due and careful consideration and they were based upon the best information then known to us, and in our opinion are fair and reasonable in the circumstances prevailing at the time. Expressions of opinion contained herein are subject to change without notice. Kasikorn Securities Public Company Limited also may be the issuer of structured notes on the securities which are the constituents of SET50 index.



**Stocks to monitor**



**SCGP** ราคาชะลอตัวจาก 60.5 ลงมาขอบล่างแถว 50.75 ขณะที่ MACD ทำ Divergence ชิงบวก หนุนราคาติดตัวเหนือเส้นเฉลี่ย 5 วัน ล่าสุดทดสอบจุดสูงระยะสั้นด้วย Vol เพิ่มขึ้น ด้าน MACD เดินหน้าเหนือ Signal line เข้าหาเส้นศูนย์ มีสิทธิหนุนราคาแกว่งตัวขึ้นได้ต่อ

แนวรับ : 52 +/-  
แนวต้าน : 54.25 & 55.75 & 57.75

คำแนะนำ- ซื้อเก็งกำไร และรับเพิ่มหากย่อมาแถว 52 โดยมีแนวรับแบ่งขายทำกำไรอยู่แถว 55.75 และ 57.5 ขณะที่ ใช้การถดถอยหลุด 50.75 เป็น stop loss



**TOP** ราคาชะลอตัวจาก 60.25 ลงมาแถวฐานเก่า 50 และเริ่มมีแรงติดตัวขึ้นเหนือเส้นค่าเฉลี่ย 5 วัน ให้ภาพระยะสั้นในเชิงบวก ด้าน %K ของ Slow stoch ตั้งฐานเด่นต่ำ และวกตัวขึ้นเหนือ %D มีสิทธิหนุนราคาแกว่งตัวขึ้นได้ต่อ คล้ายในรอบก่อน

แนวรับ : 51.5 +/-  
แนวต้าน : 54.25 & 55.25 & 57.25

คำแนะนำ- ซื้อเก็งกำไร และรับเพิ่มหากย่อมาแถว 51.5 โดยมีแนวรับแบ่งขายทำกำไรอยู่แถว 55.25 และ 57.25 ขณะที่ ใช้การถดถอยหลุด 50 เป็น stop loss



**GLOBAL** ราคาพักตัวลงมาสร้างฐานบริเวณ 18 +/- ก่อนสร้างแรงติดตัวเหนือเส้นเฉลี่ย 5 วัน เข้าทดสอบแนวเส้นกุด ด้วย Vol. เพิ่มขึ้น ด้าน MACD แกว่งตัวเหนือ Signal line เข้าหาเส้นศูนย์ มีสิทธิหนุนราคาผ่านเส้นกุดสร้างแรงแกว่งตัวขึ้นได้ต่อ

แนวรับ : 18.4 +/-  
แนวต้าน : 19.2 & 19.7 & 20.5

คำแนะนำ- ซื้อเก็งกำไร และรับเพิ่มหากย่อมาแถว 18.4 โดยมีแนวรับแบ่งขายทำกำไรอยู่แถว 19.7 และ 20.5 ขณะที่ ใช้การถดถอยหลุด 18 เป็น stop loss

\*\* หุ่นแนะนำ ใน Stocks to monitor หมายถึง ให้ ซื้อ หรือ ขาย ส่วนแรก 50% ที่ราคาเปิด, สำหรับส่วนที่เหลืออีก 50% ให้กันไว้เพื่อเข้า ซื้อ หรือ ขาย เมื่อมาถึงเป้าหมายแนวรับหรือแนวต้านที่ให้ โดยเราจะติดตามหุ่นที่แนะนำไปอีก 3 วันทำการ ซึ่งติดตามได้ในรายงานวิเคราะห์หน้าถัดไป \*\*

Disclaimer: The information, statements, forecasts and projections contained herein, including any expression of opinion, are based upon sources believed to be reliable, but their accuracy completeness or correctness are not guaranteed. Expressions of opinion herein were arrived at after due and careful consideration. They were based upon the best information then known to us and in our opinion were fair and reasonable in the circumstances prevailing at the time. Expressions of opinion contained herein are subject to change without notice. Kasikorn Securities Public Company Limited may also be the issuer of structured notes on securities that are constituents of the SET50 index.



## Recommendation Update

### Stock picks (Follow-Up)

Stock	Cost	Last	Position
-	-	-	-

### Stocks to monitor (Follow-Up)

Stock	Cost	Last	Position
CPN*	71, 69.75 (70.37)	68	ราคาอ่อนแรงมากกว่าที่คาด โดยย่อตัวหลุดแนวรับเพิ่ม 69.75 ลงมา และเกิดสัญญาณยอม stop loss ตอน ถดถอยหลุด 68.25 ระหว่างการซื้อขายเมื่อวานนี้
WHA*	4.06, 3.96 (4.01)	3.94	ติดตามเป็นวันสุดท้าย โดยคงใช้การถดถอยหลุด 3.88 เป็น stop loss แต่หากไม่ถดถอยหลุดแนวดังกล่าว ยังคงมุมมอง นำถือสั้นขายแถว 4.2 และ 4.4
KTB	17.3	17.1	ราคาแกว่งตัวในกรอบที่ให้ นำถือสั้นแบ่งขายทำกำไรแถว 18 และ 18.8 โดยมีบริเวณ 16.9 เป็นแนวรอ เข้ารับเพิ่ม ในขณะที่ ใช้การถดถอยหลุด 16.6 เป็น stop loss
BEM	9.25	9.15	ราคาแกว่งตัวในกรอบที่ให้ นำถือสั้นแบ่งขายทำกำไรแถว 9.7 และ 10.1 โดยมีบริเวณ 9.05 เป็นแนวรอ เข้ารับเพิ่ม ในขณะที่ ใช้การถดถอยหลุด 8.9 เป็น stop loss
ICHI*	12.8, 12.4 (12.6)	12.4	ราคาอ่อนตัวหลุดแนวรับเพิ่ม 12.4 ลงมา คงใช้การถดถอยหลุด 12.2 เป็น stop loss แต่หากยังไม่ถดถอย หลุดแนวดังกล่าว นำมีแรงดีดตัวกลับ โดยลดเป้ารอขายเป็นแถว 13.2 และ 13.7
LH*	9.8	9.8	ราคาแกว่งตัวในกรอบที่ให้ นำถือสั้นแบ่งขายทำกำไรแถว 10.3 และ 10.7 โดยมีบริเวณ 9.65 เป็นแนวรอ เข้ารับเพิ่ม ในขณะที่ ใช้การถดถอยหลุด 9.45 เป็น stop loss
MAKRO*	40.5, 40 (40.25)	40.25	ราคาย่อตัวมาแถวแนวรับเพิ่ม 40 คงใช้การถดถอยหลุด 39 เป็น stop loss แต่หากยังไม่ถดถอยหลุดแนว ดังกล่าว นำมีแรงดีดตัวกลับ โดยลดเป้ารอขายเป็นแถว 42.25 และ 44
AMATA*	20.2	20.2	ราคาแกว่งตัวในกรอบที่ให้ นำถือสั้นแบ่งขายทำกำไรแถว 21.2 และ 22 โดยมีบริเวณ 19.9 เป็นแนวรอเข้า รับเพิ่ม ในขณะที่ ใช้การถดถอยหลุด 19.5 เป็น stop loss

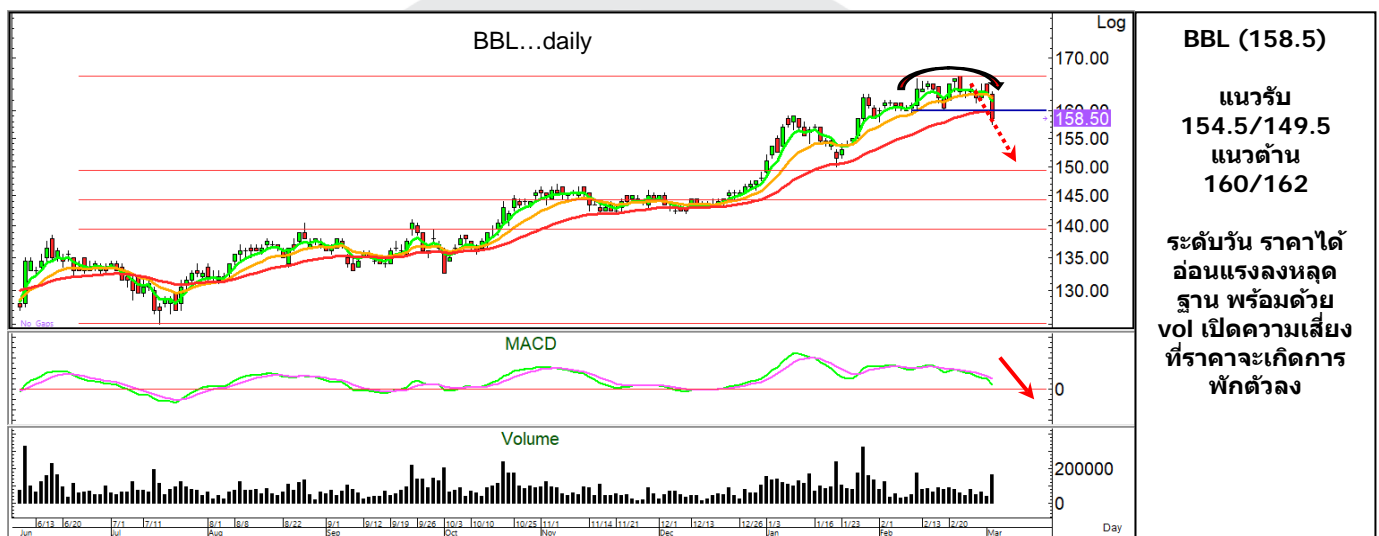
## จุดขาย และ แนว stop loss จะ update ให้อีกในวันต่อวัน โดยลูกค้าสามารถติดตามได้ในตาราง recommendation update โดยหุ้น Stocks to monitor จะติดตามให้อีก 3 วันทำการ หลังแนะนำ โดยกรอบในรายงานควรใช้ในช่วง 5 ทำการ หากไม่ถึงเป้า นำขายออกไปก่อน ส่วนตัวหุ้นที่เลือกเป็น Stock Picks จะติดตาม update ต่อเนื่อง จนกว่าจะให้ปิดสถานะขายทำกำไร หรือ ยอมตัดขาดทุน ชื่อหุ้นที่มีเครื่องหมาย \* หมายถึง หุ้นที่เริ่มติดตาม หรือมีการเปลี่ยนแปลงมุมมอง หรือ แนวรับและแนวต้าน ต่างไปจากวันก่อนหน้า



### Most Active Value

Stock	Support	Resistance	Recommend
DELTA (1000)	960/958	1020/1050	ระดับชั่วโมง ราคาได้ยกตัวข้ามผ่านยอดสูงก่อนหน้านี้เข้าหา 1020 จากนั้นจึงแกว่งตัวออกด้านข้าง ด้าน MACD ให้น้ำหนักบวก อย่านิ่งก็ตาม ราคาฝั่งจะแกว่งตัวออกด้านข้าง
BBL (158.5)	154.5/149.5	160/162	ระดับวัน ราคาได้อ่อนแรงลงหลุดฐาน พร้อมกับ vol ที่เพิ่มขึ้น ด้าน MACD ให้น้ำหนักลบ เปิดความเสี่ยงที่ราคาจะเกิดการอ่อนแรงลงต่อ
AOT (71.75)	71/70	73.25/74.25	ระดับวัน ราคาได้แกว่งตัวสร้างฐานแถว 71 +/- แต่ด้าน MACD เริ่มกลับมาให้น้ำหนักบวก มีสิทธิ์ที่ราคาจะเกิดการตั้งตัวกลับ
CPALL (62)	60/58.5	62.75/64.25	ระดับวัน ราคาได้อ่อนแรงลงตามกลุ่มค่าเฉลี่ยที่เรียงตัวในเชิงลบ พร้อมกับ vol ด้าน MACD ให้น้ำหนักลบ เสี่ยงที่ราคาจะเกิดการอ่อนแรงลงต่อ
PTT (31.5)	30.75/29.75	32.25/34	ระดับวัน ราคาได้อ่อนแรงลงตามกลุ่มค่าเฉลี่ยหลัก พร้อมกับ vol ด้าน MACD ให้น้ำหนักลบ เปิดความเสี่ยงที่ราคาจะเกิดการอ่อนแรงลงต่อ

### Most Active Value Hilight



Technical analyst: เปรมสุข ชลทนานาณิษฐ์ [premsuk.c@kasikornsecurities.com](mailto:premsuk.c@kasikornsecurities.com) 02-796-0043  
 Technical analyst: ชาญเดช หลีหัตถ์รัตน์ [chandeck.l@kasikornsecurities.com](mailto:chandeck.l@kasikornsecurities.com) 02-796-0040

Disclaimer: The information, statements, forecasts and projections contained herein, including any expression of opinion, are based upon sources believed to be reliable, but their accuracy completeness or correctness are not guaranteed. Expressions of opinion herein were arrived at after due and careful consideration. They were based upon the best information then known to us and in our opinion were fair and reasonable in the circumstances prevailing at the time. Expressions of opinion contained herein are subject to change without notice. Kasikorn Securities Public Company Limited may also be the issuer of structured notes on securities that are constituents of the SET50 index.



## Analyst Certification

The views expressed in this research report accurately reflect the personal views of the analyst(s) about the subject security(ies) and subject company(ies); and a part of the compensation of the research analyst(s) was, is, or will be, directly or indirectly, related to the specific recommendations or views expressed in the report.

## Investment Ratings

Outperform: Expected total return of 10% or more within a 12-month period  
Neutral: Expected total return between -10% and 10% within a 12-month period  
Underperform: Expected total return of -10% or worse within a 12-month period

## General Disclaimer

This document is prepared by Kasikorn Securities Public Company Limited (“KS”). This document has been prepared for individual clients of KS only and must not, either in whole or in part, be copied, photocopied or duplicated in any form or by any means or distributed to any other person. If you are not the intended recipient you must not use or disclose the information in this research in any way. If you received it in error, please immediately notify KS by return e-mail and delete the document. We do not guarantee the integrity of any e-mails or attached files and are not responsible for any changes made to them by any other person.

This document, including information, data, statements, forecasts, analysis and projections contained herein, including any expression of opinion, is based on public available information or information obtained from sources believed to be reliable, but KS does not make any representation or warranty on, assumes no responsibilities for nor guarantees the accuracy, completeness, correctness or timeliness of such information. KS accepts no obligation to correct or update the information or opinions in it. The statements or expressions of opinion herein were arrived at after due and careful consideration and they were based upon such information or sources then, and in our opinion are fair and reasonable in the circumstances prevailing at the time. The information or expressions of opinion contained herein are subject to change without notice.

Nothing in this document shall be construed as an offer or a solicitation of an offer to buy or sell any securities or products, or to engage in or refrain from engaging in any transaction. In preparing this document, KS did not take into account your specific investment objectives, financial situation or particular needs. This document is for your information only and is not to be taken in substitution for the exercise of your judgment. KS salespeople, traders and other professionals may provide oral or written market commentary or trading strategies to our clients that reflect opinions which are contrary to the opinions expressed in this document. Before making an investment decision on the basis of this document, you should obtain independent financial, legal or other advice and consider the appropriateness of investment in light of your particular investment needs, objectives and financial circumstances. There are risks involved in the investment in securities. KS accepts no liability whatsoever for any direct, indirect, consequential or other loss (including claim for loss of profit) arising from any use of or reliance upon this document and/or further communication given in relation to this document.

Any valuations, opinions, estimates, forecasts, projections, ratings or risk assessments herein constitute a judgment as of the date of this document, and there can be no assurance that future results or events will be consistent with any such valuations, opinions, estimates, forecasts, projections, ratings or risk assessments. Any valuations, opinions, estimates, forecasts, projections, ratings or risk assessments described in this document were based upon a number of estimates and assumptions and are inherently subject to significant uncertainties or contingencies. It can be expected that one or more of the estimates on which the valuations, opinions, estimates, forecasts, projections, ratings or risk assessments were based will not materialize or will vary significantly from actual results. Therefore, the inclusion of the valuations, opinions, estimates, forecasts, projections, ratings or risk assessments described herein is not to be relied upon as a representation and/or warranty by KS (i) that such valuations, opinions, estimates, forecasts, projections, ratings or risk assessments or their underlying assumptions will be achieved, or (ii) that there is an assurance that future results or events will be consistent with any such valuations, opinions, estimates, forecasts, projections, ratings or risk assessments stated therein.

KS along with its affiliates and/or persons associated with it may from time to time have interests in the securities mentioned in this document. KS and its associates, their directors and/or employees may have positions in, and may effect transactions in securities mentioned herein and may also perform or seek to perform broking, investment banking, advisory and other securities services for companies mentioned in this document.

## Corporate Governance Report Disclaimer

The disclosure of the survey result of the Thai Institute of Directors Association (“IOD”) regarding corporate governance is made pursuant to the policy of the Office of the Securities and Exchange Commission. The survey of the IOD is based on the information of companies listed on the Stock Exchange of Thailand and the Market of Alternative Investment disclosed to the public and able to be accessed by a general public investor at <http://www.thai-iod.com/en/publications-detail.asp?id=170>. The result, therefore, is from the perspective of a third party. It is not an evaluation of operation and is not based on inside information.

The survey result is as of the data appearing in the Corporate Governance Report of Thai Listed Companies. As a result, the survey result may be changed after that date. KS does not confirm nor certify the accuracy of such survey result.

## Structured Notes and Derivative Warrants Disclaimer

KS may be the issuer of structured notes on these securities.

KS acts as market maker and issuer of Derivative Warrants (“DWs”) on the underlying stocks listed below. Investors should carefully read the details of the DWs in the prospectus before making any investment decisions.

DWs Underlying Stocks: ADVANC, AOT, BAM, BANPU, BBL, BCH, BDMS, BEM, BGRIM, BH, CBG, CHG, CKP, COM7, CPALL, CPF, CPN, CRC, DOHOME, DTAC, EA, EGCO, GLOBAL, GPSC, GULF, GUNKUL, HMPRO, INTUCH, IRPC, IVL, JMART, JMT, KTC, MINT, MTC, OSP, PTG, PTT, PTTEP, PTTGC, RBF, SAWAD, SCB, SCC, SCGP, SET50, SPRC, STA, STEC, STGT, TIDLOR, TISCO, TOP, TRUE, TTB, TU, VGI, WHA.

Disclaimer: The information, statements, forecasts and projections contained herein, including any expression of opinion, are based upon sources believed to be reliable, but their accuracy, completeness or correctness are not guaranteed. Expressions of opinion herein were arrived at after due and careful consideration. They were based upon the best information then known to us and in our opinion were fair and reasonable in the circumstances prevailing at the time. Expressions of opinion contained herein are subject to change without notice. Kasikorn Securities Public Company Limited may also be the issuer of structured notes on securities that are constituents of the SET50 index.