

**AIRA SECURITIES PUBLIC COMPANY LIMITED**

**Our View? “แรงขายน่าจะเริ่มลดลง”** คาดตลาดวันนี้ “Sideways” มองแนวรับที่บริเวณ 1,610 / 1,600

และแนวต้านที่บริเวณ 1,620 / 1,630 คาดตลาดจะได้รับ Sentiment เชิงบวกจากตลาดต่างประเทศหลังจากที่เมื่อคืนนี้ นายราฟาเอล บอสติก ประธานธนาคารกลางสหรัฐ (FED) สาขาแอตแลนตา กล่าวแสดงความคิดเห็นสนับสนุนให้ FED ชะลอการขึ้นดอกเบี้ยโดยมองการขึ้นดอกเบี้ยเพียงระดับ 0.25% ต่อไปเป็นการดำเนินการที่เหมาะสมและจะช่วยลดผลกระทบทางเศรษฐกิจที่เกิดจากการที่ FED ขึ้นดอกเบี้ยได้ ส่งผลให้ตลาดเริ่มผ่อนคลายความกังวลในการที่ FED จะเร่งขึ้นดอกเบี้ยที่ระดับ 0.50% ในเดือน มี.ค. นี้ จากการที่ตลาดรับรู้ความกังวลดังกล่าวไปบ้างในระดับหนึ่งแล้ว อย่างไรก็ตามเรามองการที่เมื่อวานนี้กระทรวงแรงงานสหรัฐเปิดเผยตัวเลขผู้ขอรับสวัสดิการว่างงานรายสัปดาห์นอกอ้อมอยู่ที่ระดับ 1.90 แสนรายปรับตัวลดลงต่อเนื่องและต่ำกว่าที่ตลาดคาดที่ระดับ 1.95 แสนราย ยังเป็นเครื่องสะท้อนถึงตลาดแรงงานสหรัฐยังอยู่ในภาวะตึงตัวซึ่งเป็นสัญญาณบ่งชี้ถึงความจำเป็นในการคุมเข้มนโยบายทางการเงินต่อไป กระตุ้นค่าเงินดอลลาร์สหรัฐแข็งค่าได้ต่อ โดย Dollar Index เริ่มฟื้นตัวขึ้นอีกครั้งอยู่ที่บริเวณ 105.0 +/- เช่นเดียวกับกับอัตราผลตอบแทนพันธบัตรรัฐบาลสหรัฐที่ปรับตัวขึ้นทำจุดสูงสุดใหม่อีกครั้ง โดย 10 Year US Bond Yield ล่าสุดอยู่ที่บริเวณ 4.06% +/- ทำจุดสูงสุดใหม่ในภาพระยะกลางเป็นที่เรียบร้อยแล้ว คาดยังเป็นปัจจัยหลักจำกัด Upside การฟื้นตัวของตลาดได้อยู่

อย่างไรก็ตามเรามองเชิงบวกต่อการที่สำนักงานสถิติแห่งชาติจีน (NBS) รายงานตัวเลขดัชนีผู้จัดการฝ่ายจัดซื้อ (PMI) ภาคการผลิตเดือน ก.พ. ออกมาอยู่ที่ระดับ 52.6 ต่ำดตัวขึ้นจากระดับ 50.1 ในเดือน ม.ค. บ่งชี้ภาคการผลิตของจีนฟื้นตัวค่อนข้างไวจากการกลับมาเปิดประเทศของจีนในช่วงต้นปี ขณะที่ PMI ภาคบริการเร่งตัวขึ้นเร่งอยู่ที่ระดับ 56.3 จากเดือนก่อนหน้าอยู่ที่ระดับ 54.4 สะท้อนทิศทางเศรษฐกิจจีนฟื้นตัวขึ้นได้ดี คาดจะเป็นจิตวิทยาเชิงบวกต่อหุ้นในกลุ่มชิ้นส่วนอิเล็กทรอนิกส์ได้บ้าง (KCE, HANA และ SVI)

ทางด้านราคาสัญญาน้ำมันดิบล่วงหน้า WTI. ส่งมอบเดือน เม.ย. เมื่อคืนนี้ยังคงพยายามฟื้นตัวขึ้นปิดที่ระดับ 78.16 ดอลลาร์/บาร์เรล +0.47 ดอลลาร์ (+0.60%) ได้รับความหนุนจากการเปิดเผยตัวเลข PMI ภาคการผลิตและบริการของจีนช่วยกระตุ้นความคาดหวังอุปสงค์น้ำมันในจีนจะเริ่มฟื้นตัวขึ้น หนุนทิศทางราคาน้ำมัน-หุ้นในกลุ่มพลังงานฟื้นตัวกลับขึ้นได้บ้างเล็กน้อย

สำหรับปัจจัยในประเทศเรามองเชิงบวกต่อการที่รัฐบาลส่งร่างกฎหมายการวัดกัมมาชยาหุ้นกลับมาให้กระทรวงการคลังพิจารณาใหม่อีกครั้ง ซึ่งส่งผลให้การวัดกัมมาชยาหุ้นในอัตรา 0.11% ของมูลค่าการขายถูกเลื่อนไปก่อน และจะกลับมาส่งเรื่องใหม่อีกครั้ง อย่างไรก็ตามแนวโน้มการยุบสภาที่จะเกิดขึ้นเร็วๆ นี้เราคาดว่าจะทำให้แนวโน้มการจัดเก็บภาษีหุ้นเป็นไปได้อย่างมากขึ้นและต้องรอ ครม.ชุดใหม่เข้ามาพิจารณาอีกครั้ง มองเป็นจิตวิทยาเชิงบวกต่อทิศทางตลาดหุ้นไทย อีกทั้งเรายังคาดว่าแรงขายของนักลงทุนต่างชาติมีโอกาสชะลอลงไปได้บ้างในระดับหนึ่ง จากล่าสุดค่าเงินบาทที่อ่อนค่าขึ้นไวกดสองแนวต้านที่บริเวณ 35.40 บาท/ดอลลาร์ แล้วเริ่มชะลอค่าลงลงบ้างแล้วล่าสุดเข้าขึ้นอยู่ที่ระดับราว 34.7 บาท/ดอลลาร์ รวมถึงในสัปดาห์นี้เริ่มเห็นกระแสเงินทุนต่างชาติไหลเข้าตลาดตราสารหนี้ของไทยราว 215.79 ล้านดอลลาร์สหรัฐ รวมทั้งเรายังเริ่มเห็นการกลับมาปรับขึ้นคาดการณ์ EPS ของตลาดหุ้นไทยในปี'66 จากก่อนหน้าที่มีการปรับลดคาดการณ์กำไรของตลาดลงอยู่เพียง 90.0 บาท +/- เริ่มเร่งขึ้นกลับไประดับ 104.8 บาท คาดเป็นสัญญาณถึงแนวโน้มโอกาสที่นักลงทุนต่างชาติจะเริ่มชะลอการขาย-กลับเข้าซื้อใหม่อีกครั้งในระยะถัดไป โดยเรายังคงแนะนำทยอยซื้อสะสมหุ้นในบางกลุ่มที่ถึงแม้ผลประกอบการออกมาแย่กว่าคาด แต่มีโอกาสฟื้นตัวขึ้นได้ต่อไปอีก 1.) หุ้นในกลุ่มโรงไฟฟ้า (GPSC, BGRIM และ GULF) และ 2.) หุ้นในกลุ่มธนาคาร (KBANK, BBL และ SCB) 3.) กลุ่มปิโตรเคมี (SCC, PTTGC, SCGP และ IVL) ราคามองราคาอ่อนตัวลงรับรู้การรายงานผลประกอบการ 4Q'65 ไปบ้างแล้วในระดับหนึ่ง

**ริมาลงทุน “Selective Play”**

**หุ้นแนะนำวันนี้ “SCGP”**

**กลยุทธ์** แนวรับ 53.00 / 52.00 Target 55.00 / 58.00 Stop <51.25

รายงานฉบับนี้จัดทำในนามของบริษัทหลักทรัพย์ ไรฟา จำกัด (มหาชน) (“ไรฟา”) เพื่อเป็นข้อมูลให้กับลูกค้าของไรฟาเท่านั้น มิได้เป็นการชี้แนะหรือเสนอแนะหรือเชิญชวนเพื่อการซื้อหรือขายหลักทรัพย์ใดๆ ผู้อ่านควรตัดสินใจซื้อหรือขายหลักทรัพย์โดยใช้วิจารณญาณของตนเอง ไรฟา รวมทั้งพนักงานของบริษัทฯ ปราศจากความรับผิดชอบในความเสียหายอันเกิดจากการใช้ข้อมูลในรายงานฉบับนี้ ไม่ว่าจะทางตรงหรือทางอ้อม ทั้งหมดหรือบางส่วน และไม่ถือเป็นการรับประกันความถูกต้องสมบูรณ์และเชื่อถือได้ของข้อมูลในรายงานฉบับนี้ ไรฟา และ/หรือ กรรมการบริษัท, พนักงานที่เกี่ยวข้อง อาจมีความสัมพันธ์กับ/หรืออาจให้บริการทางด้านวาณิชธนกิจ และ/หรือ บริหารทางการเงินอื่นๆ กับบริษัทที่กล่าวถึงในรายงานฉบับนี้ ไรฟาขอสงวนสิทธิ์ในการเปลี่ยนแปลงความคิดเห็น หรือข้อมูลโดยไม่ต้องแจ้งล่วงหน้า เอกสารฉบับนี้ใช้ภายในไรฟาเท่านั้น มิได้จัดทำขึ้นสำหรับการส่งเสริมการขายหรือเพื่อวัตถุประสงค์อื่นใด แต่อย่างใด

	ล่าสุด	เปลี่ยนแปลง	%เปลี่ยนแปลง	มูลค่า (อ.ย.)
SET	1,612.64	-7.34	-0.45%	67,578.86
SET50	965.31	-1.63	-0.17%	41,766.78
SET100	2,168.72	-4.88	-0.22%	53,358.63
MAI	552.40	-8.16	-1.46%	2,556.18

**Current**

PE	18.85	เท่า
PBV	1.58	เท่า
Div. Yield	2.90	%

**การเคลื่อนไหวรายกลุ่มอุตสาหกรรม**

	ล่าสุด	เปลี่ยนแปลง	%เปลี่ยนแปลง
ENERG	22,717.94	-143.41	-0.63%
ICT	166.61	-0.59	-0.35%
BANK	379.20	-2.92	-0.76%
HEALTH	6,953.82	-70.06	-1.00%
COMM	37,258.23	121.01	0.33%
TRANS	358.75	-3.25	-0.90%
FOOD	12,452.67	-190.29	-1.51%
PROP	263.63	-1.10	-0.42%
PETRO	969.81	13.92	1.46%
TOURISM	695.26	-9.22	-1.31%
CONS	66.93	-1.38	-2.02%
PF&REIT	153.60	-2.56	-1.64%

**ปริมาณการซื้อขายของตลาดแบ่งตามกลุ่มนักลงทุนในวันทำการก่อนหน้า**

	หน่วย (อ.ย.)
Foreign	-379.13
Institute	1,221.78
Proprietary	-1,377.73
Customer	535.08

**ปริมาณการซื้อขายของ SET50 Index Futures**

**แบ่งตามกลุ่มนักลงทุนในวันทำการก่อนหน้า**

	หน่วย (สัญญา)
Institution	876
Foreign	3,120
Customer	-3,996

นางศศิธร จันทร์ไพศาล, #066063

นักวิเคราะห์การลงทุนปัจจัยพื้นฐานด้านตลาดทุน / ปัจจัยทางเทคนิค

โทร 0-2268-1717 ต่อ 154 Email : narongdach.c@aira.co.th

## Futures Technical View?

### SET50 Index Futures



S50H23 ภาพรายวัน ราคายังคงแกว่งตัวลงทดสอบแนวรับที่บริเวณ Fibo. Trendline 138.2% แล้วเริ่มแกว่งตัวออกด้านข้างชะลอการอ่อนตัวลงบ้างแล้วทำรูปแบบ Doji ขณะนี้เครื่องมือทางเทคนิค MACD และ RSI ชะลอการอ่อนตัวลงเช่นกัน ทำให้คาดว่าราคามีโอกาสแกว่งตัวออกด้านข้างได้

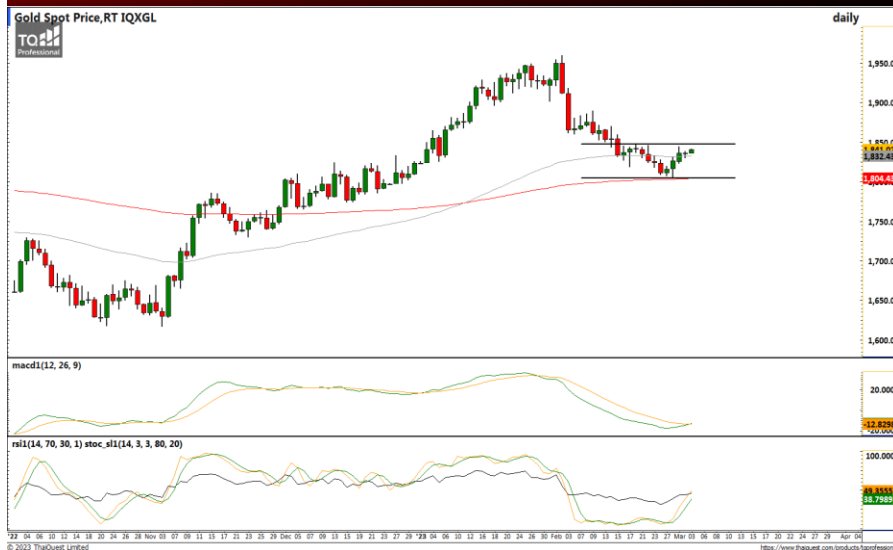
**แนวรับ** 960 / 952

**แนวต้าน** 965 / 970

**กลยุทธ์ Trend Trade** : Open Long 960 / 952 Stop <950

**Day Trade** : Trading ในกรอบ 958.0 – 970.0

### Gold Spot



Gold Spot ในภาพรายวัน ราคาพยายามฟื้นตัวขึ้นทดสอบแนวต้านที่จุดสูงสุดก่อนหน้าในภาพระยะสั้น หลังอ่อนตัวลงทดสอบแนวแนวรับแรกที่บริเวณ EMA200 วันแล้วสามารถฟื้นตัวกลับขึ้นได้ ขณะที่เครื่องมือทางเทคนิค MACD วกตัวขึ้นพร้อม RSI และ SSto พยายามฟื้นตัวกลับขึ้นเช่นกัน ทำให้คาดว่าราคามีโอกาสแกว่งตัวออกด้านข้างอิงทางบวกได้

**แนวรับ** 1,818 / 1,805

**แนวต้าน** 1,845 / 1,850

**กลยุทธ์** Trading ในกรอบ 1,805 – 1,850

รายงานฉบับนี้จัดทำในนามของบริษัทหลักทรัพย์ ไอรา จำกัด (มหาชน) ("ไอรา") เพื่อเป็นข้อมูลให้กับลูกค้าของ ไอรา เท่านั้น มิได้เป็นการชี้แนะหรือเสนอแนะหรือเชิญชวนเพื่อการซื้อขายหลักทรัพย์ใดๆ ผู้อ่านควรตัดสินใจซื้อหรือขายหลักทรัพย์โดยใช้วิจารณญาณของตนเอง ไอรา รวมทั้งพนักงานของบริษัทฯ ปราศจากความรับผิดชอบในความเสี่ยงที่เกิดจากการใช้ข้อมูลในรายงานนี้ ไม่ว่าจะทางตรงหรือทางอ้อม ทั้งหมดหรือบางส่วน และไม่ถือเป็นการรับประกันความถูกต้องสมบูรณ์และเชื่อถือได้ของข้อมูลในรายงานนี้ ไอรา และ/หรือ กรรมการบริษัท, พนักงานที่เกี่ยวข้อง อาจมีความสัมพันธ์กับ/หรืออาจให้บริการทางด้านวิชาชีพอื่น และ/หรือ บริหารทางการเงินอื่นๆ กับบริษัทที่กล่าวถึงในรายงานฉบับนี้ ไอราของสงวนสิทธิ์ในการเปลี่ยนแปลงความคิดเห็น หรือข้อมูลโดยไม่ต้องแจ้งล่วงหน้า เอกสารฉบับนี้ใช้ภายในไอราเท่านั้น มิได้จัดทำขึ้นสำหรับการลงตีพิมพ์ในหนังสือพิมพ์ หรือสื่ออื่นๆ แต่อย่างใด

Portfolio Model (สำหรับนักลงทุนระยะกลางที่รับความเสี่ยงได้)

หุ้น	วันที่เริ่มแนะนำ	ต้นทุนซื้อตามที่แนะนำ	ราคาสูงสุดหลังจากแนะนำ	ราคาปิดวันทำการก่อนหน้า	%การเปลี่ยนแปลง	คำแนะนำล่าสุด
CRC	6/2/2023	44.13	47.50	45.25	2.55%	ถือส่วนที่เหลือรอขาย 48.00 Stop <43.75
STEC	22/2/2023	13.25	13.80	13.50	1.89%	ถือ Target 14.50 / 15.50 Stop <12.80
AWC	27/2/2023	5.90	6.00	5.90	0.00%	ถือ / รอซื้อเพิ่ม 5.70 Target 6.50 / 7.00 Stop <5.60
KCE	28/2/2023	46.50	48.00	47.00	1.08%	ถือ / รอซื้อเพิ่ม 45.50 Target 50.00 / 53.00 Stop <44.50

รายงานการซื้อขายของ Portfolio Model สำหรับเดือน มี.ค. '66

รายงานฉบับนี้จัดทำในนามของบริษัทหลักทรัพย์ ไอรา จำกัด (มหาชน) ("ไอรา") เพื่อเป็นข้อมูลให้กับลูกค้าของไอราเท่านั้น มิได้เป็นการชี้นำหรือเสนอแนะหรือเชิญชวนเพื่อการซื้อหรือขายหลักทรัพย์ใดๆ ผู้อ่านควรตัดสินใจซื้อหรือขายหลักทรัพย์โดยใช้วิจารณญาณของตนเอง ไอรา รวมทั้งพนักงานของบริษัทปราศจากความรับผิดชอบในความเสี่ยงอันเกิดจากการใช้ข้อมูลในรายงานนี้ ไม่ว่าจะทางตรงหรือทางอ้อม และไม่ถือเป็นการรับประกันความถูกต้องสมบูรณ์และเชื่อถือได้ของข้อมูลในรายงานนี้ ไอรา และ/หรือ กรรมการบริษัท, พนักงานที่เกี่ยวข้อง อาจมีความสัมพันธ์กับ/หรืออาจให้บริการทางด้านวิชาชีพ และ/หรือ บริหารทางการเงินอื่นๆ กับบริษัทที่กล่าวถึงในรายงานฉบับนี้ ไอราขอสงวนสิทธิ์ในการเปลี่ยนแปลงความคิดเห็น หรือข้อมูลโดยไม่ต้องแจ้งล่วงหน้า เอกสารฉบับนี้ใช้ภายในไอราเท่านั้น มิได้จัดทำขึ้นสำหรับการลงตีพิมพ์ในหนังสือพิมพ์ หรือสื่ออื่นๆ แต่อย่างใด

# Market Outlook



March 3, 2023

RESEARCH TEAM

AIRA SECURITIES PUBLIC COMPANY LIMITED

## Equity Market

COUNTRIES	Day (Million\$)	*DOD	WTD (Million\$)	MTD (Million\$)	YTD (Million\$)	AS OF
India	(561.51)	(1.86)	(757.92)	(638.87)	(4298.47)	28/02/2023
Indonesia	55.64	1.80	209.25	55.64	228.91	01/03/2023
Japan	(2952.81)	N/A	(2952.81)	2132.00	1404.80	24/02/2023
Pakistan	0.37	(0.70)	1.61	8.46	17.69	28/02/2023
Philippines	(10.54)	0.84	(89.31)	(10.54)	(30.49)	01/03/2023
S. Korea	(3.29)	0.98	(414.11)	(3.29)	6155.15	02/03/2023
Sri Lanka	0.10	0.00	0.10	0.10	8.90	01/03/2023
Taiwan	(76.78)	0.77	(76.78)	(76.78)	8271.06	01/03/2023
Thailand	(86.98)	0.10	(251.53)	(86.98)	(815.42)	01/03/2023
Vietnam	(13.17)	(657.50)	(40.88)	(13.17)	122.53	01/03/2023
Abu Dhabi	12.99	2.01	12.99	(869.24)	(989.20)	27/02/2023
Dubai	6.31	(0.87)	60.61	6.31	94.09	01/03/2023
Qatar	6.11	16.46	4.71	6.11	132.94	01/03/2023

## Fixed Income Market

ASIAN	Countries	Day - 1 (M\$)	Day (M\$)	WTD (M\$)	MTD (M\$)	QTD (M\$)	YTD (M\$)	AS OF
	India	(7.22)	(2.29)	(9.51)	95.23	721.21	721.21	27/02/2023
Indonesia	5.92	(98.32)	(92.40)	(497.51)	2767.08	2767.08	28/02/2023	
Japan			1722.12	3057.78	(29740.80)	(29740.80)	17/02/2023	
Malaysia				309.78	309.78	309.78	31/01/2023	
Philippines				(375.65)	(375.65)	(375.65)	31/01/2023	
S. Korea	110.54	103.56	214.10	2018.39	(645.66)	(645.66)	27/02/2023	
Thailand	72.55	155.41	190.87	155.41	(137.69)	(137.69)	01/03/2023	

ASIA	Headline Inflation (*)	Policy Rate (*)
China	2.10	4.35
Hong Kong	2.40	5.00
India	6.50	6.50
Indonesia	5.50	5.75
Malaysia	3.70	2.75
Pakistan	31.60	18.00
Philippines	8.70	6.00
Singapore	6.60	-
S.Korea	5.20	3.50
Taiwan	3.00	1.75
Thailand	5.00	1.50
Vietnam	4.30	6.00

G-10	Headline Inflation (*)	Policy Rate (*)
US	6.40	4.75
EURO	8.50	3.00
Japan	4.30	-0.10
UK	10.10	4.00
Canada	5.90	4.50
Australia	7.80	3.35
New Zealand	7.20	4.75
Switzerland	3.30	1.00
Denmark	7.70	2.25
Norway	7.00	2.75
Sweden	11.70	3.00

BRICS	Headline Inflation (*)	Policy Rate (*)
Brazil	5.80	13.75
Russia	11.80	7.50
India	6.50	6.50
China	2.10	4.35
S.Africa	6.90	7.25

รายงานฉบับนี้จัดทำในนามของบริษัทหลักทรัพย์ ไอรา จำกัด (มหาชน) ("ไอรา") เพื่อเป็นข้อมูลให้กับลูกค้าของไอราเท่านั้น มิได้เป็นการชี้แนะหรือเสนอแนะหรือเชิญชวนเพื่อการซื้อหรือขายหลักทรัพย์ใดๆ ผู้อ่านควรตัดสินใจซื้อหรือขายหลักทรัพย์โดยใช้วิจารณญาณของตนเอง ไอรา รวมทั้งพนักงานของบริษัท ปรารถนาความรับผิดชอบในความเสี่ยงที่เกิดขึ้นจากการใช้ข้อมูลในรายงานนี้ ไม่ว่าจะทางตรงหรือทางอ้อม ทั้งหมดหรือบางส่วน และไม่ถือเป็นการรับประกันความถูกต้องสมบูรณ์และเชื่อถือได้ของข้อมูลในรายงานนี้ ไอรา และ/หรือ กรรมการบริษัท, พนักงานที่เกี่ยวข้อง อาจมีความสัมพันธ์กับ/หรืออาจให้บริการทางด้านพาณิชย์ และ/หรือ บริการทางการเงินอื่นๆ กับบริษัทที่กล่าวถึงในรายงานฉบับนี้ ไอราขอสงวนสิทธิ์ในการเปลี่ยนแปลงความคิดเห็น หรือข้อมูลโดยไม่ต้องแจ้งล่วงหน้า เอกสารฉบับนี้ใช้ภายในไอราเท่านั้น มิได้จัดทำขึ้นสำหรับการลงตีพิมพ์ในหนังสือพิมพ์ หรือสื่ออื่นๆ แต่อย่างใด

## AIRA SECURITIES PUBLIC COMPANY LIMITED

### Corporate Governance Rating (CG Score)



AAV, ADVANC, AF, AH, AIRA, AJ, AKP, AKR, ALLA, ALT, AMA, AMARIN, AMATA, AMATAV, ANAN, AOT, AP, APURE, ARIP, ASP, ASW, AUCT, AWC, AYUD, BAFS, BAM, BANPU, BAY, BBIK, BBL, BCP, BCPG, BDMS, BEM, BEYOND, BGC, BGRIM, BIZ, BKI, BOL, BPP, BRR, BTS, BTW, BWG, CENTEL, CFRESH, CGH, CHEWA, CHO, CIMBT, CK, CKP, CM, CNT, COLOR, COM7, COMAN, COTTO, CPALL, CPF, CPI, CPN, CRC, CSS, DDD, DELTA, DEMCO, DOHOME, DRT, DTAC, DUSIT, EA, EASTW, ECF, ECL, EE, EGCO, EPG, ETC, ETE, FN, FNS, FPI, FPT, FSMART, FVC, GC, GEL, GFPT, GGG, GLAND, GLOBAL, GPI, GPSC, GRAMMY, GULF, GUNKUL, HANA, HARN, HENG, HMPRO, ICC, ICHI, III, ILINK, ILM, IND, INTUCH, IP, IRC, IRPC, ITEL, IVL, JTS, JWD, K, KBANK, KCE, KEX, KGI, KKP, KSL, KTB, KTC, LALIN, LANNA, LHFG, LIT, LOXLEY, LPN, LRH, LST, MACO, MAJOR, MAKRO, MALEE, MBK, MC, MCOT, METCO, MFEC, MINT, MONO, MOONG, MSC, MST, MTC, MVP, NCL, NEP, NER, NKI, NOBLE, NSI, NVD, NYT, OISHI, OR, ORI, OSP, OTO, PAP, PCSGH, PDG, PDJ, PG, PHOL, PLANB, PLANET, PLAT, PORT, PPS, PR9, PREB, PRG, PRM, PSH, PSL, PTG, PTT, PTTEP, PTTGC, PYLON, Q-CON, QH, QTC, RABBIT, RATCH, RBF, RS, S, S&J, SAAM, SABINA, SAMART, SAMTEL, SAT, SC, SCB, SCC, SCCC, SCG, SCGP, SCM, SCN, SDC, SEAFCO, SEAOL, SE-ED, SELIC, SENA, SENAJ, SGF, SHR, SICT, SIRI, SIS, SITHAI, SMPK, SNC, SONIC, SORKON, SPALI, SPI, SPRC, SPVI, SSC, SSSC, SST, STA, STEC, STGT, STI, SUN, SUSCO, SUTHA, SVI, SYMC, SYNTEC, TACC, TASCO, TCAP, TEAMG, TFMAMA, THANA, THANI, THCOM, THG, THIP, THRE, THREL, TIPCO, TISCO, TK, TKN, TKS, TKT, TMILL, TMT, TNDT, TNITY, TOA, TOP, TPBI, TQM, TRC, TRUE, TSC, TSR, TSTE, TSTH, TTA, TTB, TTCL, TTW, TU, TVDH, TVI, TVO, TWPC, UAC, UBIS, UPOIC, UV, VCOM, VGI, VIH, WACOAL, WAVE, WHA, WHAUP, WICE, WINNER, XPG, ZEN



2S, 7UP, ABICO, ABM, ACE, ACG, ADB, ADD, AEONTS, AGE, AHC, AIE, AIT, ALUCON, AMANAH, AMR, APCO, APCS, AQUA, ARIN, ARROW, AS, ASAP, ASEFA, ASIA, ASIAN, ASIMAR, ASK, ASN, ATP30, B, BA, BC, BCH, BE8, BEC, BH, BIG, BJC, BJCHI, BLA, BR, BRI, BROOK, BSM, BYD, CBG, CEN, CHARAN, CHAYO, CHG, CHOTI, CHOW, CI, CIG, CITY, CIVIL, CMC, CPL, CPW, CRANE, CRD, CSC, CSP, CV, CWT, DCC, DHOUSE, DITTO, DMT, DOD, DPAINT, DV8, EASON, EFORL, ERW, ESSO, ESTAR, FE, FLOYD, FORTH, FSS, FTE, GBX, GCAP, GENCO, GJS, GTB, GYT, HEMP, HPT, HTC, HUMAN, HYDRO, ICN, IFS, IIG, IMH, INET, INGRS, INSET, INSURE, IRCP, IT, ITD, J, JAS, JCK, JCKH, JMT, JR, KBS, KCAR, KIAT, KISS, KK, KOOL, KTIS, KUMWEL, KUN, KWC, KWM, L&E, LDC, LEO, LH, LHK, M, MATCH, MBAX, MEGA, META, MFC, MGT, MICRO, MILL, MITSIB, MK, MODERN, MTI, NATION, NBC, NCAP, NCH, NDR, NETBAY, NEX, NINE, NNCL, NOVA, NPK, NRF, NTV, NUSA, NWR, OCC, OGC, ONEE, PACO, PATO, PB, PICO, PIMO, PIN, PJW, PL, PLE, PM, PMTA, PPP, PPPM, PRAPAT, PRECHA, PRIME, PRIN, PRINC, PROEN, PROS, PROUD, PSG, PSTC, PT, PTC, QLT, RCL, RICHY, RJH, ROJNA, RPC, RT, RWI, S11, SA, SABUY, SAK, SALEE, SAMCO, SANKO, SAPPE, SAWAD, SCAP, SCI, SCP, SE, SECURE, SFLEX, SFP, SFT, SGP, SIAM, SINGER, SKE, SKN, SKR, SKY, SLP, SMART, SMD, SMIT, SMT, SNNP, SNP, SO, SPA, SPC, SPCG, SR, SRICHA, SSF, SSP, STANLY, STC, STPI, SUC, SVOA, SVT, SWC, SYNEX, TAE, TAKUNI, TCC, TCMC, TFG, TFI, TFM, TGH, TIDLOR, TIGER, TIPH, TITLE, TM, TMC, TMD, TMI, TNL, TNP, TNR, TOG, TPA, TPAC, TPCS, TPIPL, TPIPP, TPLAS, TPS, TQR, TRITN, TRT, TRU, TRV, TSE, TVT, TWP, UBE, UEC, UKEM, UMI, UOBKH, UP, UPF, UTP, VIBHA, VL, VPO, VRANDA, WGE, WIJK, WIN, WINMED, WORK, WP, XO, YUASA, ZIGA



A, A5, AI, ALL, ALPHAX, AMC, APP, AQ, AU, B52, BEAUTY, BGT, BLAND, BM, BROCK, BSBM, BTNC, CAZ, CCP, CGD, CMAN, CMO, CMR, CPANEL, CPT, CSR, CTW, D, DCON, EKH, EMC, EP, EVER, F&D, FMT, GIFT, GLOCON, GLORY, GREEN, GSC, HL, HTECH, IHL, INOX, JAK, JMART, JSP, JUBILE, KASET, KCM, KWI, KYE, LEE, LPH, MATI, M-CHAI, MCS, MDX, MENA, MJD, MORE, MPIC, MUD, NC, NEWS, NFC, NSL, NV, PAF, PEACE, PF, PK, PPM, PRAKIT, PTECH, PTL, RAM, ROCK, RP, RPH, RSP, SIMAT, SISB, SK, SOLAR, SPACK, SPG, SQ, STARK, STECH, SUPER, TC, TCCC, TCJ, TEAM, THE, THMUI, TKC, TNH, TNPC, TOPP, TPCH, TPOLY, TRUBB, TTI, TYCN, UMS, UNIQ, UPA, UREKA, VARO, W, WFX, WPH, YGG

Score Range	Number of Logo	Description
90 - 100		Excellent
80 - 89		Very Good
70 - 79		Good
60 - 69		Satisfactory
50 - 59		Pass

ที่มา : [www.sec.or.th](http://www.sec.or.th) (ข้อมูล ณ วันที่ 27/10/65)

หมายเหตุ : ข้อมูล CG Score ประจำปี 2565 จากสมาคมส่งเสริมสถาบันกรรมการบริษัทไทย

รายงานฉบับนี้จัดทำในนามของบริษัทหลักทรัพย์ ไรฟา จำกัด (มหาชน) ("ไรฟา") เพื่อเป็นข้อมูลให้กับลูกค้าของไรฟาเท่านั้น มิได้เป็นการชี้นำหรือเสนอแนะหรือเชิญชวนเพื่อการซื้อหรือขายหลักทรัพย์ใดๆ ผู้อ่านควรตัดสินใจซื้อหรือขายหลักทรัพย์โดยใช้วิจารณญาณของตนเอง ไรฟา รวมทั้งพนักงานของบริษัท ปราศจากความรับผิดชอบในความเสี่ยงอันเกิดจากการใช้ข้อมูลในรายงานนี้ ไม่ว่าจะทางตรงหรือทางอ้อม และไม่ถือเป็นการรับประกันความถูกต้องสมบูรณ์และเชื่อถือได้ของข้อมูลในรายงานนี้ ไรฟา และ/หรือ กรรมการบริษัท, พนักงานที่เกี่ยวข้อง อาจมีความสัมพันธ์กับ/หรืออาจให้บริการทางด้านวิชาชีพ และ/หรือ บริหารทางการเงินอื่นๆ กับบริษัทที่กล่าวถึงในรายงานฉบับนี้ ไรฟาขอสงวนสิทธิ์ในการเปลี่ยนแปลงความคิดเห็น หรือข้อมูลโดยไม่ต้องแจ้งล่วงหน้า เอกสารฉบับนี้ใช้ภายในไรฟาเท่านั้น มิได้จัดทำขึ้นสำหรับการลงมติพิมพ์ในหนังสือพิมพ์ หรือสื่ออื่นๆ แต่อย่างใด

**AIRA SECURITIES PUBLIC COMPANY LIMITED**

**Collective Action Coalition against corruption (CAC) หรือ โครงการแนวร่วมปฏิบัติของภาคเอกชนไทยในการต่อต้านการทุจริต**

**ได้รับการรับรอง CAC :**

2S, 7UP, ADVANC, AF, AI, AIE, AIRA, AJ, AKP, AMA, AMANAH, AMATA, AMATAV, AP, APCS, AS, ASIAN, ASK, ASP, AWC, AYUD, B, BAFS, BAM, BANPU, BAY, BBL, BCH, BCP, BCPG, BE8, BEC, BEYOND, BGC, BGRIM, BKI, BLA, BPP, BROOK, BRR, BSBM, BTS, BWG, CEN, CENTEL, CFRESH, CGH, CHEWA, CHOTI, CHOW, CIG, CIMBT, CM, CMC, COM7, COTTO, CPALL, CPF, CPI, CPL, CPN, CRC, CSC, DCC, DELTA, DEMCO, DIMET, DRT, DTAC, DUSIT, EA, EASTW, EGCO, EP, EPG, ERW, ESTAR, ETE, FE, FNS, FPI, FPT, FSMART, FSS, FTE, GBX, GC, GCAP, GEL, GFPT, GGC, GJS, GPI, GPSC, GSTEEL, GULF, GUNKUL, HANA, HARN, HEMP, HENG, HMPRO, HTC, ICC, ICHI, IFS, III, ILINK, INET, INSURE, INTUCH, IRC, IRPC, ITEL, IVL, JKN, JR, K, KASET, KBANK, KBS, KCAR, KCE, KGI, KKP, KSL, KTB, KTC, KWI, L&E, LANNA, LH, LHFG, LHK, LPN, LRH, M, MAJOR, MAKRO, MALEE, MATCH, MBAX, MBK, MC, MCOT, META, MFC, MFEC, MILL, MINT, MONO, MOONG, MSC, MST, MTC, MTI, NBC, NEP, NINE, NKI, NOBLE, NOK, NSI, NWR, OCC, OGC, ORI, PAP, PATO, PB, PCSGH, PDG, PDJ, PG, PHOL, PK, PL, PLANB, PLANET, PLAT, PM, PPP, PPPM, PPS, PR9, PREB, PRG, PRINC, PRM, PROS, PSH, PSL, PSTC, PT, PTG, PTT, PTTEP, PTTGC, PYLON, Q-CON, QH, QLT, QTC, RABBIT, RATCH, RML, RWI, S&J, SAAM, SABINA, SAPPE, SAT, SC, SCB, SCC, SCCC, SCG, SCGP, SCM, SCN, SEAOL, SE-ED, SELIC, SENA, SGP, SINGER, SIRI, SITHAI, SKR, SMIT, SMK, SMPC, SNC, SNP, SORKON, SPACK, SPALI, SPC, SPI, SPRC, SRICHA, SSF, SSP, SSSC, SST, STA, STGT, STOWER, SUSCO, SVI, SYMC, SYNTEC, TAE, TAKUNI, TASCO, TCAP, TCMC, TFG, TFI, TFMAMA, TGH, THANI, THCOM, THIP, THRE, THREL, TIDLOR, TIPCO, TISCO, TKS, TKT, TMILL, TMT, TNITY, TNL, TNP, TNR, TOG, TOP, TOPP, TPA, TPCS, TPP, TRU, TRUE, TSC, TSTE, TSTH, TTA, TTB, TTCL, TU, TVDH, TVI, TVO, TWPC, UBE, UBIS, UEC, UKEM, UOBKH, UPF, UV, VGI, VIH, WACOAL, WHA, WHAUP, WICE, WIJK, XO, YUASA, ZEN, ZIGA

**ได้ประกาศเจตนารมณ์เข้าร่วม CAC :**

AH, ALT, APCO, ASW, B52, CHG, CI, CPR, CPW, DDD, DHOUSE, DOHOME, ECF, EKH, ETC, EVER, FLOYD, GLOBAL, ILM, INOX, J, JMART, JMT, JTS, KEX, KUMWEL, LDC, MEGA, NCAP, NOVA, NRF, NUSA, OR, PIMO, PLE, RS, SAK, SIS, SSS, STECH, SUPER, SVT, TKN, TMD, TMI, TQM, TRT, TSI, VARO, VCOM, VIBHA, W, WIN

ที่มา : [www.sec.or.th](http://www.sec.or.th) (ข้อมูล ณ วันที่ 07/07/65)

หมายเหตุ: ข้อมูลบริษัทที่เข้าร่วมโครงการแนวร่วมปฏิบัติของภาคเอกชนไทยในการต่อต้านการทุจริต (Thai CAC) จากสมาคมส่งเสริมสถาบันกรรมการบริษัทไทย

รายงานฉบับนี้จัดทำในนามของบริษัทหลักทรัพย์ ไรฟา จำกัด (มหาชน) ("ไรฟา") เพื่อเป็นข้อมูลให้กับลูกค้าของไรฟาเท่านั้น มิได้เป็นการชี้นำหรือเสนอแนะหรือเชิญชวนเพื่อการซื้อหรือขายหลักทรัพย์ใดๆ ผู้อ่านควรตัดสินใจซื้อหรือขายหลักทรัพย์โดยใช้วิจารณญาณของตนเอง ไรฟา รวมถึงพนักงานของบริษัทปราศจากความรับผิดชอบในความเสี่ยงอันเกิดจากการใช้ข้อมูลในรายงานนี้ ไม่ว่าจะทางตรงหรือทางอ้อม และไม่ถือเป็นการรับประกันความถูกต้องสมบูรณ์และเชื่อถือได้ของข้อมูลในรายงานนี้ ไรฟา และ/หรือ กรรมการบริษัท, พนักงานที่เกี่ยวข้อง อาจมีความสัมพันธ์กับ/หรืออาจให้บริการทางด้านวิชาชีพ และ/หรือ บริหารทางการเงินอื่นๆ กับบริษัทที่กล่าวถึงในรายงานฉบับนี้ ไรฟาขอสงวนสิทธิ์ในการเปลี่ยนแปลงความคิดเห็น หรือข้อมูลโดยไม่ต้องแจ้งล่วงหน้า เอกสารฉบับนี้ใช้ภายในไรฟาเท่านั้น มิได้จัดทำขึ้นสำหรับการลงตีพิมพ์ในหนังสือพิมพ์ หรือสื่ออื่นๆ แต่อย่างใด

## AIRA SECURITIES PUBLIC COMPANY LIMITED

### Annual General Meeting : AGM LEVEL



#### บริษัทที่ได้คะแนน AGM Checklist 100 ได้แก่

2S, 7UP, ABM, ADB, ADVANC, AF, AGE, AHC, AIE, AIRA, AJ, AKP, AKR, ALT, AMA, AMANAH, AMARIN, AMATA, AMATAV, ANAN, AOT, AP, APCO, APCS, APURE, ARIP, ARROW, ASAP, ASEFA, ASK, ASP, AUCT, AWC, BAFA, BANPU, BAY, BBIK, BBL, BC, BCH, BCP, BEM, BEYOND, BGC, BGRIM, BIG, BIZ, BJCHI, BKI, BLA, BPP, BRR, BTS, BTW, BWG, CCP, CENTEL, CFRESH, CGH, CHEWA, CHG, CHOW, CIG, CIMBT, CKP, CMAN, CNT, COM7, COTTO, CPALL, CPF, CPI, CPL, CPN, CPW, CRANE, CRC, CSP, CSS, CV, DCON, DDD, DELTA, DEMCO, DMT, DOHOME, DRT, DTAC, EA, EASTW, ECF, ECL, EGCO, EKH, ESSO, ETC, FE, FLOYD, FN, FNS, FSS, FVC, GBX, GC, GEL, GFPT, GGC, GJS, GLAND, GLOBAL, GPSC, GRAMMY, GSTEEL, GULF, GUNKUL, GYT, HANA, HARN, HENG, HMPRO, HPT, HTECH, ICC, ICHI, III, ILINK, ILM, IMH, IND, INSET, INTUCH, IRPC, IT, ITEL, IVL, J, JKN, JMART, JMT, JR, JTS, JWD, KBANK, KCE, KEX, KK, KKP, KOOL, KSL, KTB, KTC, L&E, LANNA, LDC, LHFG, LIT, LOXLEY, MAKRO, MALEE, MATCH, MATI, MBK, MCOT, METCO, MFEC, MILL, MK, MONO, MOONG, MPIC, MST, MTC, MTI, MVP, NC, NCH, NCL, NEP, NETBAY, NINE, NKI, NNCL, NOBLE, NPK, NRF, NSI, NTV, NVD, NWR, NYT, OCC, OGC, OISHI, ONEE, OR, ORI, OTO, PAP, PB, PCSGH, PDG, PG, PHOL, PIMO, PJW, PL, PLANB, PLAT, PM, PORT, PPP, PPM, PPS, PR9, PRAKIT, PREB, PRG, PRM, PROS, PSH, PSL, PT, PTECH, PTG, PTT, PTTGC, PYLON, Q-CON, QH, QTC, RABBIT, RATCH, RML, RS, S&J, SAAM, SABINA, SAMCO, SANKO, SAPPE, SAT, SAWAD, SCAP, SCC, SCCC, SCG, SCGP, SCM, SCN, SCP, SEAOL, SE-ED, SELIC, SENA, SFP, SGF, SHR, SIAM, SINGER, SIRI, SIS, SISB, SITHAI, SKR, SMPC, SNC, SNP, SONIC, SPALI, SPC, SPCG, SPI, SPRC, SPVI, SSC, SSSC, STEC, STI, SUN, SUPER, SUSCO, SUTHA, SVT, SYMC, SYNTEC, TACC, TAE, TC, TCAP, TCC, TCMC, TEAMG, TFG, THANI, THCOM, THG, THREL, TIPH, TISCO, TK, TKN, TKS, TKT, TMC, TMILL, TNDT, TNITY, TNL, TNP, TOA, TOP, TPBI, TPCS, TQM, TRC, TRU, TSC, TSE, TSR, TSTE, TTA, TTB, TTW, TU, TVDH, TVI, TVO, TVT, UAC, UOBKH, UV, VCOM, VGI, VRANDA, WAVE, WGE, WHA, WHAUP, WICE, WIJK, WIN, WINNER, XPG



#### บริษัทที่ได้คะแนน AGM Checklist 90-99 ได้แก่

AAV, ABICO, ACAP, ACE, ACG, ADD, AH, AI, AIT, AJA, ALLA, ALPHAX, ALUCON, AMC, AMR, APP, AQ, AQUA, ARIN, AS, ASIA, ASIMAR, ASN, ASW, ATP30, AYUD, B, B52, BA, BAM, BCPG, BDMS, BGT, BH, BJC, BLISS, BOL, BR, BRI, BROCK, BROOK, BSBM, BSM, BTNC, BUI, BYD, CAZ, CBG, CCET, CEN, CGD, CHARAN, CHAYO, CHO, CHOTI, CI, CIVIL, CK, CM, CMC, CMO, CMR, COLOR, COMAN, CRD, CSC, CSR, CTW, CWT, D, DCC, DIMET, DPAINT, DUSIT, DV8, EASON, EE, EFORL, EP, EPG, ERW, ESTAR, ETE, EVER, FMT, FORTH, FPI, FPT, FSMART, FTE, GCAP, GENCO, GIFT, GLOCON, GPI, GREEN, GTB, HEMP, HTC, HUMAN, HYDRO, ICN, IFS, IHL, IIG, INET, INGRS, INOX, INSURE, IP, IRC, IRCP, ITD, JAS, JCK, JCKH, JUBILE, K, KASET, KBS, KCAR, KDH, KGI, KIAT, KISS, KKC, KTIS, KUMWEL, KUN, KWC, KWM, LALIN, LEE, LEO, LH, LHK, LPH, LPN, LRH, LST, M, MACO, MAJOR, MBAX, MC, MCS, MEGA, MENA, META, MFC, MGT, MICRO, MINT, MODERN, MSC, MUD, NATION, NBC, NCAP, NDR, NER, NEWS, NEX, NFC, NOVA, NSL, NUSA, OSP, PACO, PAF, PATO, PDJ, PEACE, PICO, PK, PLANET, PLE, PMTA, POST, PPM, PRAPAT, PRIME, PRINC, PRO, PROEN, PSTC, PTC, PTTEP, QLT, RBF, RCL, RICHY, RJH, RP, RPC, RPH, RSP, RT, RWI, S, S11, SA, SAK, SALEE, SMART, SAMTEL, SAUCE, SC, SCB, SCI, SDC, SE, SEAFCO, SECURE, SENAJ, SFLEX, SICT, SK, SKE, SKN, SKY, SLP, SMART, SMD, SMK, SMT, SNNP, SO, SOLAR, SORKON, SPA, SPACK, SQ, SR, SSF, SSP, SST, STA, STARK, STC, STECH, STGT, STOWER, STPI, SUC, SVI, SVOA, SWC, SYNEX, TAKUNI, TASCOS, TEAM, TFI, TFMAMA, TGH, THANA, THE, THIP, THRE, TIDLOR, TIGER, TIPCO, TITLE, TKC, TM, TMD, TMI, TMT, TNR, TOG, TOPP, TPA, TPAC, TPCH, TPLAS, TPP, TPS, TQR, TRITN, TRT, TRUE, TSI, TTCL, TTI, TWP, TWPC, TYCN, UBE, UBIS, UEC, UMI, UP, UPA, UPF, UPOIC, UREKA, UTP, VARO, VIH, VL, VNG, VPO, W, WACOAL, WFX, WINMED, WORK, WP, WPH, XO, YUASA, ZEN, ZIGA



#### บริษัทที่ได้คะแนน AGM Checklist 80 – 89 ได้แก่

3K-BAT, A, AEONTS, AFC, ALL, ASIAN, AU, BE8, BEC, BIOTEC, BLAND, BM, CPH, CPT, DHOUSE, DITTO, DOD, FANCY, GL, GRAND, GSC, HL, IFEC, JCT, KAMART, KC, KCM, KYE, MANRIN, M-CHAI, MDX, MITSIB, NV, PERM, PF, PIN, PRECHA, PRIN, PROUD, PSG, PTL, ROH, ROJNA, SABUY, SFT, SGP, SIMAT, SLM, SMIT, SPG, SRICHA, SSS, STHAI, TCCC, TCJ, TGPRO, TH, THMUI, TNPC, TPIPL, TPIPP, TRV, TSTH, TTT, UMS, UNIQ, UVAN, VIBHA, YGG

ที่มา : สมาคมส่งเสริมผู้ลงทุนไทย (ข้อมูล ณ วันที่ 09/08/65)

หมายเหตุ: ข้อมูล AGM ประจำปี 2565 จากสมาคมส่งเสริมผู้ลงทุนไทย

รายงานฉบับนี้จัดทำในนามของบริษัทหลักทรัพย์ ไรฟา จำกัด (มหาชน) ("ไรฟา") เพื่อเป็นข้อมูลให้กับลูกค้าของไรฟาเท่านั้น มิได้เป็นการชี้แนะหรือเสนอแนะหรือเชิญชวนเพื่อการซื้อหรือขายหลักทรัพย์ใดๆ ผู้อ่านควรตัดสินใจซื้อหรือขายหลักทรัพย์โดยใช้วิจารณญาณของตนเอง ไรฟา รวมทั้งพนักงานของบริษัท ปรารถนาความรับผิดชอบในความเสี่ยงที่เกิดจากการใช้ข้อมูลในรายงานนี้ ไม่ว่าจะทางตรงหรือทางอ้อม และไม่ถือเป็นการรับประกันความถูกต้องสมบูรณ์และเชื่อถือได้ของข้อมูลในรายงานนี้ ไรฟา และ/หรือ กรรมการบริษัท, พนักงานที่เกี่ยวข้อง อาจมีความสัมพันธ์กับหรืออาจให้บริการทางด้านพาณิชย์ และ/หรือ บริหารทางการเงินอื่นๆ กับบริษัทที่กล่าวถึงในรายงานฉบับนี้ ไรฟาขอสงวนสิทธิ์ในการเปลี่ยนแปลงความคิดเห็น หรือข้อมูลโดยไม่ต้องแจ้งล่วงหน้า เอกสารฉบับนี้ใช้ภายในไรฟาเท่านั้น มิได้จัดทำขึ้นสำหรับการลงตีพิมพ์ในหนังสือพิมพ์ หรือสื่ออื่นๆ แต่อย่างใด

## AIRA SECURITIES PUBLIC COMPANY LIMITED

### Thailand Sustainability Investment: THSI

บริษัทจดทะเบียนในตลาดหลักทรัพย์แห่งประเทศไทย (SET) :

AAV, ACE, ADVANC, AGE, AH, AJ, AMATA, AMATAV, AOT, AP, ASIAN, ASW, AWC, BAFS, BAM, BANPU, BAY, BBL, BCP, BCPG, BDMS, BEM, BGC, BGRIM, BJC, BKI, BLA, BPP, BTS, BWG, CBG, CENTEL, CFRESH, CKP, CM, COM7, COTTO, CPALL, CPF, CPN, CRC, DELTA, DEMCO, DMT, DRT, DTAC, EA, EASTW, EGCO, EPG, ETC, FPT, GFPT, GLOBAL, GPSC, GULF, GUNKUL, HANA, HMPRO, HTC, ICHI, ILINK, INTUCH, IRC, IRPC, ITEL, IVL, JWD, KBANK, KEX, KKP, KTB, KTC, LHFG, MAJOR, M-CHAI, MEGA, MINT, MSC, MTC, NER, NOBLE, NRF, NSI, NVD, NYT, OR, ORI, OSP, PAP, PCSGH, PLANB, PM, PR9, PSH, PSL, PTG, PTT, PTTEP, PTTGC, RATCH, RS, S, S&J, SABINA, SAK, SAPPE, SAT, SAWAD, SC, SCB, SCC, SCCC, SCG, SCGP, SHR, SIRI, SNC, SNP, SPALI, SPI, SSSC, STA, STGT, SYNEX, SYNTEC, TFG, TFMAMA, THANI, THCOM, THIP, THREL, TIPCO, TISCO, TKS, TMT, TOA, TOG, TOP, TPBI, TPCS, TPIPL, TPIPP, TQM, TSC, TSTH, TTA, TTB, TTCL, TTW, TVO, TWPC, UAC, VGI, WHA, WHAUP, ZEN

บริษัทจดทะเบียนในตลาดหลักทรัพย์ เอ็ม เอ ไอ (MAI) :

ADB, AKP, ARROW, COLOR, LIT, OTO, PJW, PPS, SELIC, SICT, TNDT, TVDH, UKEM

ที่มา : [www.sec.or.th](http://www.sec.or.th) (ข้อมูล ณ วันที่ 10/10/65)

หมายเหตุ: ข้อมูลรายชื่อบริษัทจดทะเบียนที่มีการดำเนินธุรกิจอย่างยั่งยืน Thailand Sustainability Investment ประจำปี 2565

รายงานฉบับนี้จัดทำในนามของบริษัทหลักทรัพย์ ไอรา จำกัด (มหาชน) ("ไอรา") เพื่อเป็นข้อมูลให้กับลูกค้าของไอราเท่านั้น มิได้เป็นการชี้นำหรือเสนอแนะหรือเชิญชวนเพื่อการซื้อหรือขายหลักทรัพย์ใดๆ ผู้อ่านควรตัดสินใจซื้อหรือขายหลักทรัพย์โดยใช้วิจารณญาณของตนเอง ไอรา รวมทั้งพนักงานของบริษัทปราศจากความรับผิดชอบในความเสี่ยงอันเกิดจากการใช้ข้อมูลในรายงานนี้ ไม่ว่าจะทางตรงหรือทางอ้อม และไม่ถือเป็นการรับประกันความถูกต้องสมบูรณ์และเชื่อถือได้ของข้อมูลในรายงานนี้ ไอรา และ/หรือ กรรมการบริษัท, พนักงานที่เกี่ยวข้อง อาจมีความสัมพันธ์กับ/หรืออาจให้บริการทางด้านวิชาชีพ และ/หรือ บริหารทางการเงินอื่นๆ กับบริษัทที่กล่าวถึงในรายงานฉบับนี้ ไอราขอสงวนสิทธิ์ในการเปลี่ยนแปลงความคิดเห็น หรือข้อมูลโดยไม่ต้องแจ้งล่วงหน้า เอกสารฉบับนี้ใช้ภายในไอราเท่านั้น มิได้จัดทำขึ้นสำหรับการลงตีพิมพ์ในหนังสือพิมพ์ หรือสื่ออื่นๆ แต่อย่างใด