

3 มีนาคม 2566

### SET50 FUTURES:

คาด SET50 Index ฟิ้นกลับจาก Sentiment บวกจากการเลื่อนเก็บภาษีหุ้น และความกังวลต่อ FED Policy ลดลง แนะนำ Trading S50H23 ในกรอบ 957-967 จุดและ Long กรอบล่าง

### SET50 OPTION:

เปิด Long S50H23P1000 ได้ที่ทุนเฉลี่ย 33 จุด ปิด Stop Profit 5 จุด สำหรับวันนี้รอ Long S50H23C950 13 จุด (SET50=960) เป้าทำกำไร 23 จุด (SET50=970 จุด) และ Cut Loss 3 จุด

### SINGLE STOCK FUTURES:

เปิดสถานะ Long APH23 ทุนเฉลี่ย 12.05 บาท เป้าทำกำไร 12.80 บาท Cut Loss 0.20 บาท จากทุน

สถานะ Long SAWADH23 ปิดตัดขาดทุน 15% สำหรับวันนี้ แนะนำ Long HMPROH23 บริเวณ 13.80 บาท เป้า 14.30 บาท และ Cut Loss 0.15 บาท

### GOLD FUTURES:

GF10 Futures : GF10 Futures : แนะนำ Trading GF10J23 ที่ 30080-30580 (\$1820-1850) และ Cut Loss 100 บาท จากทุน

Gold Online: แนะนำ Trading \$1835-1865 และ Cut Loss \$3

### S50H23 มีสัญญาณชะลอการลง



ที่มา : ASPS Research

SET50 Index Futures / Option	P.3
Single Stock Futures	P.6
Gold Futures	P.8

\*ภายใต้สภาวะที่ตลาดเผชิญกับความผันผวนสูง ทำให้การปรับกลยุทธ์ใน Derivative Talk ต้องดำเนินการได้อย่างรวดเร็วขึ้น ฝ่ายวิจัย จึงเพิ่มช่องทางติดตามคำแนะนำกลยุทธ์การซื้อขายระหว่างวันทำการผ่าน 2 ช่องทาง เพื่อให้นักลงทุนสามารถปรับเปลี่ยนกลยุทธ์ ได้มีประสิทธิภาพมากยิ่งขึ้น คือ

\* แอปพลิเคชัน “ASP Smart”



\* Telegram “Asia plus group”

Follow now



Asia Plus Group

### RESEARCH DIVISION

บริษัทหลักทรัพย์ เอเชีย พลัส

เกิดศักดิ์ ทวีธีระ-สสส

นักวิเคราะห์ปัจจัยพื้นฐานด้านตลาดทุน และทางเทคนิค  
เลขทะเบียนนักวิเคราะห์: 004132

ประสิทธิ์ รัตนกิจกมล, CISA, CFA

นักวิเคราะห์ปัจจัยพื้นฐานด้านตลาดทุน และด้านเทคนิค  
เลขทะเบียนนักวิเคราะห์: 025917

นवलพรรณ น้อยรัชชกร

นักวิเคราะห์ปัจจัยพื้นฐานด้านตลาดทุน และด้านเทคนิค  
เลขทะเบียนนักวิเคราะห์: 019994

ชาญชัย พันการนาทิจ

นักวิเคราะห์ปัจจัยพื้นฐานด้านตลาดทุน และทางเทคนิค  
เลขทะเบียนนักวิเคราะห์: 064045

ธนัฐธ เกิดเนตร

ผู้ช่วยนักวิเคราะห์



### สถานะของนักลงทุน

	All Futures Long(Short) Position : Contract			Accumulated Long(Short)		
	Long	Short	Net	2 Days	1 Weeks	1 Months
Institution	214,439	153,076	61,363	99,488	132,260	205,177
Foreign	171,192	160,475	10,717	40,308	37,364	53,861
Retail	276,612	348,692	-72,080	-139,796	-169,624	-259,038

	SET50 Futures Long(Short) Position : Contract			Accumulated Long(Short)		
	Long	Short	Net	2 Days	1 Weeks	1 Months
Institution	37,240	36,364	876	3,196	13,511	16,647
Foreign	133,257	130,137	3,120	-17,183	-51,603	-151,919
Retail	118,077	122,073	-3,996	13,987	38,092	135,272

	Single Stock Futures Long(Short) Position : Contract			Accumulated Long(Short)		
	Long	Short	Net	2 Days	1 Weeks	1 Months
Institution	156,401	89,428	66,973	104,747	116,663	56,513
Foreign	19,041	11,846	7,195	52,330	78,698	231,828
Retail	88,343	162,511	-74,168	-157,077	-195,361	-288,341

	Metal Futures Long(Short) Position : Contract			Accumulated Long(Short)		
	Long	Short	Net	2 Days	1 Weeks	1 Months
Institution	5,750	5,371	379	413	1,172	90
Foreign	17,500	17,662	-162	4,523	8,572	-32,602
Retail	16,008	16,225	-217	-4,936	-9,744	32,512

	Call Option Long(Short) Position : Contract			Accumulated Long(Short)		
	Long	Short	Net	2 Days	1 Weeks	1 Months
Institution	660	345	315	-237	-929	-3,458
Foreign	952	202	750	685	37	-196
Retail	4,192	5,257	-1,065	-448	892	3,654

	Put Option Long(Short) Position : Contract			Accumulated Long(Short)		
	Long	Short	Net	2 Days	1 Weeks	1 Months
Institution	164	112	52	84	352	-551
Foreign	207	426	-219	-16	1,580	6,779
Retail	4,157	3,990	167	-68	-1,932	-6,228



### SET50 OVERVIEW

การรายงานตัวเลข Initial Jobless Claim สหรัฐฯ ที่เพิ่มขึ้น 1.90 แสนต่ำกว่าตลาดคาดเพิ่มขึ้น 1.95 แสนตำแหน่งสะท้อนตลาดแรงงานสหรัฐฯ แข็งแกร่งเพิ่มความเสี่ยงต่อเงินเฟ้อ แต่อย่างไรก็ตามการให้ความเห็นของประธาน FED สาขา Atlanta ที่สนับสนุนการขึ้นดอกเบี้ยการประชุมเดือน มี.ค. ที่ 0.25% และดำเนินนโยบายแบบค่อยเป็นค่อยไป ช่วยหนุนตลาดหุ้นสหรัฐฯ วนนี้ฟื้นกลับทุกดัชนีในช่วง 0.73% – 1.05% ส่วนปัจจัยในประเทศให้น้ำหนักไปที่ความคืบหน้าการภาษีขายหุ้น (Financial Transaction Tax) ที่วานนี้รัฐบาลให้คลังเลื่อนเก็บภาษี มองเป็น Sentiment บวกต่อตลาดหุ้นในวันนี้และอาจเป็นหนึ่งในปัจจัยที่ช่วยชะลอการของนักลงทุนต่างชาติ ส่วนประเด็นอื่นๆ กระทบวงพาณิชย์การรายงานยอดส่งออกโดยกระทรวงพาณิชย์เข้านี้หดตัว -4.5%yoy ต่ำกว่าตลาดคาดหดตัว -1.8% ส่วนทางยอดนำเข้าขยายตัว 5.5% ทำให้ดุลการค้าขาดดุล 4.65 พันล้านเหรียญ ยอดส่งออกที่หดตัวข้างต้นมองเป็นปัจจัยเสี่ยงที่อาจเปิด Downside ต่อการเติบโต GDP 66F บ้านเราปีนี้ที่ Consensus คาดไว้ที่ 3.7% ภายใต้ปัจจัยแวดล้อมที่มีน้ำหนักในทางบวกมากกว่าจึงมอง SET50 Index ฟื้นกลับตามกรอบ 960-970 จุด

### SET50 INDEX FUTURES

**Direction Trading :** คาด SET50 Index ฟื้นกลับจาก Sentiment บวกจากการเลื่อนเก็บภาษีหุ้นและความกังวลต่อ FED Policy ลดลง แนะนำ Trading S50H23 ในกรอบ 957-967 จุดและ Long กรอบล่าง

**Spread Trading:** คาดการณ์ Spread ระหว่าง S50M23 ลบด้วย S50H23 ณ วันที่ 30 มี.ค. 2565 จะเท่ากับ -1.64 จุด ปัจจุบันอยู่ที่ -1.30 ยังไม่กว้างมากพอให้เปิดสถานะใดๆ

**SET50 Option:** เปิด Long S50H23P1000 ได้ที่ทุนเฉลี่ย 33 จุด ปิด Stop Profit 5 จุด สำหรับวันนี้รอ Long S50H23C950 13 จุด (SET50=960) เป้าทำกำไร 23 จุด (SET50=970 จุด) และ Cut Loss 3 จุด

### S50H23 (30 MIN CHART)



ที่มา: สายงานวิจัย บล. เอเชีย พลัส

	แนวรับ	แนวต้าน
SET50	960	970
S50H23	958	968

\* ภายใต้สภาวะที่ตลาดเผชิญกับความผันผวนสูง ฝ่ายวิจัยจึงเพิ่มช่องทางติดตามคำแนะนำกลยุทธ์การซื้อขายระหว่างวันผ่าน 2 ช่องทาง คือ

\* แอปพลิเคชัน “ASP Smart”



\* Telegram “Asia plus group”

Follow now



Asia Plus Group

### TECHNICAL COMMENT

S50H23 ยังอยู่ในช่วงหาฐานแต่สัญญาณ Bullish Divergence ที่เกิดจากราคา Downside ในการปรับลงเริ่มจำกัดตามกรอบ 958-968 จุด



SET50 Index	Last	1Yr Hist. Volatility	2Week Hist. Volatility
	965.31	10.98	8.80081

### Call Option

	Premium	Chg	Break Even	Intrinsic Value	Time Value	All-in-Premium	Theory Price	Volume	Open Interest	Implied Volatility	Delta	Effective Gearing	Time Decay
S50H23C1075	0.20	0.00	> 1075.2	0.00	0.20	11.38%	0.00	4	7737	17.64	0.01	59.77	11.4%
S50H23C1050	0.30	0.10	> 1050.3	0.00	0.30	8.80%	0.00	873	19339	15.24	0.02	65.28	8.8%
S50H23C1025	0.60	0.10	> 1025.6	0.00	0.60	6.25%	0.02	993	15672	13.11	0.04	68.37	6.2%
S50H23C1000	1.70	-0.20	> 1001.7	0.00	1.70	3.77%	0.48	1344	14114	11.46	0.12	65.51	3.8%
S50H23C975	5.40	-0.50	> 980.4	0.00	5.40	1.56%	4.07	992	9133	9.88	0.32	57.02	1.6%

### Put Option

	Premium	Chg	Break Even	Intrinsic Value	Time Value	All-in-Premium	Theory Price	Volume	Open Interest	Implied Volatility	Delta	Effective Gearing	Time Decay
S50H23P1075	110.20	1.60	< 964.8	109.69	0.51	-0.05%	112.53	0	79	#N/A N/A	-1.00	-8.76	-0.1%
S50H23P1050	88.30	2.30	< 961.7	84.69	3.61	-0.37%	87.56	16	378	17.37	-0.96	-10.48	-0.4%
S50H23P1025	61.90	0.30	< 963.1	59.69	2.21	-0.23%	62.62	25	1144	#N/A N/A	-1.00	-15.59	-0.2%
S50H23P1000	39.80	-0.40	< 960.2	34.69	5.11	-0.53%	38.10	258	3928	12.20	-0.87	-20.98	-0.5%
S50H23P975	17.70	-1.20	< 957.3	9.69	8.01	-0.83%	16.72	634	8828	9.44	-0.68	-37.35	-0.8%

ที่มา: สายงานวิจัย บล. เอเชีย พลัส

### ภาพรวมการซื้อขาย SET50 INDEX

UNDERLYING	Close	Chg	%Chg	ผลการซื้อขาย
SET50	965.31	-1.63	-0.17%	2/3/23

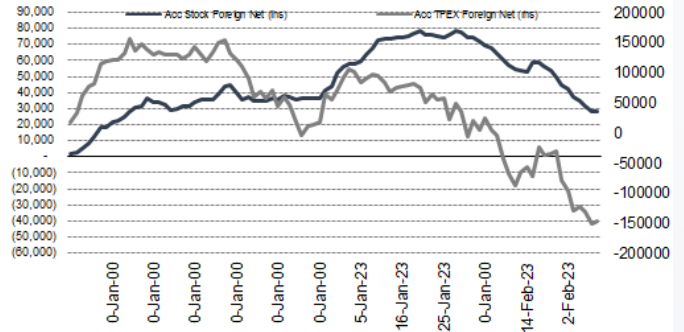
Symbol	Settle	Chg	%Chg	Vol.	OI	OI Chg
S50F23	1002.44	0.0	0.0%	35	106	0
S50G23	971.18	0.0	0.0%	81	97	0
S50H23	962.30	0.9	0.1%	249,103	545,405	14,362
S50M23	961.30	0.7	0.1%	31,558	87,719	2,151
S50U23	959.60	0.3	0.0%	4,216	28,398	177
S50Z23	959.60	0.1	0.0%	3,613	15,883	62

SET50 Futures	Long(Short) : สิ้นสุด			สะสม Long(Short)		
	Long	Short	Net	2 วัน	2 สัปดาห์	1 เดือน
สถาบัน	37,240	36,364	876	3,196	21,862	16,647
ต่างชาติ	133,257	130,137	3,120	-17,183	-124,378	-151,919
รายย่อย	118,077	122,073	-3,996	13,987	102,516	135,272

ที่มา: สายงานวิจัย บล. เอเชีย พลัส

### ความสัมพันธ์สถานะของนักลงทุนต่างประเทศ ในตราสารทุน และ SET50 FUTURES



ที่มา: สายงานวิจัย บล. เอเชีย พลัส

### คาดการณ์ SPREAD ณ สิ้นเดือนจาก ASPS MODEL

	เป้าหมาย Spread ชีริยีโกล - ชีริยีโกล					
	S50F23	S50G23	S50H23	S50J23	S50K23	S50M23
	ณ 30 ม.ค.66	ณ 27 ก.พ.66	ณ 30 มี.ค.66	ณ 27 เม.ย.66	ณ 30 พ.ค.66	ณ 29 มิ.ย.66
S50F23						
S50G23	-3.33					
S50H23	-5.93	-2.60				
S50J23	-9.70	-6.37	-3.37			
S50K23	-9.81	-6.47	-3.06	0.31		
S50M23	-8.80	-5.45	-1.64	1.73	1.42	

\*สมมติฐานอัตราดอกเบี้ยนโยบายระหว่าง เม.ย. - มิ.ย. 66 เท่ากับ 1.75%

ที่มา: สายงานวิจัย บล. เอเชีย พลัส

### SET50 ที่ระดับค่า PER ต่างๆ

SET 50 Sensitivity	ม.ค. 66E	มี.ค. 66E	เม.ย. 66E	พ.ค. 66E	มิ.ย. 66E	ก.ย. 66E	ธ.ค. 66E
PER 15.5	888	902	908	915	922	942	963
PER 16	917	931	938	945	952	973	994
PER 16.5	945	960	967	974	981	1,003	1,025
PER 17	974	989	996	1,004	1,011	1,033	1,056
PER 17.5	1,003	1,018	1,026	1,033	1,041	1,064	1,087
PER 18	1,031	1,047	1,055	1,063	1,071	1,094	1,118
PER 18.5	1,060	1,076	1,084	1,092	1,100	1,125	1,149
PER 19	1,088	1,105	1,113	1,122	1,130	1,155	1,180

ที่มา: สายงานวิจัย บล. เอเชีย พลัส



### SINGLE STOCK FUTURES

กำไรสุทธิงวด 1Q66 น่าจะโตขึ้นทั้ง QoQ และ YoY โดยมีแนวโน้มการเติบโตต่อเนื่องไปในปี 2Q66 จาก 1) ปัจจัยบวกสนับสนุนยอดขาย จากข้อปดิมีคืนช่วงวันที่ 1 ม.ค.-15 ก.พ.66 ,จำนวนนักท่องเที่ยวที่เข้ามามากขึ้น , ช่วง 2Q66 จะได้รับผลบวกจากการเข้าสู่ฤดูร้อนอย่างเต็มไตรมาส (ยอดขายแอร์ พัดลมดี) 2) ต้นทุนและค่าใช้จ่าย มีแนวโน้มลดลงจากบาทเริ่มแข็งค่า ประเมินกำไรสุทธิปี 66 โต 11%YoY Fair Value 16.80 บาท PE 32 เท่า

ราคาหุ้นแกว่งปรับฐาน จนลงมาทดสอบกรอบล่าง Uptrend มีสัญญาณบวกจากจังหวะ Reversal จากแท่งเทียน สนับสนุนด้วย Slow Stochastic รีบาวน์จากเขต Oversold

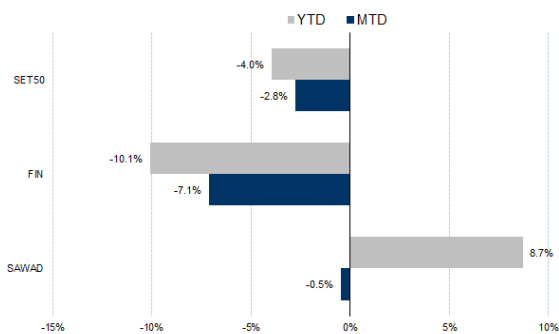
### กลยุทธ์การลงทุน

แนะนำ Long HMPROH23 บริเวณ 13.80 บาท เป้าทำกำไร 14.30 บาท และ Cut Loss 0.15 บาทจากทุน

Future							Underlying	
Future	Settle Price	Basis	Vol	OI	OI Change	Leverage	Upside	PER 66F
HMPROH23	13.93	0.13	129	786	-102	9.59	22.22%	27.95

ที่มา: สายงานวิจัย บล. เอเชีย พลัส

### HISTORICAL PRICE

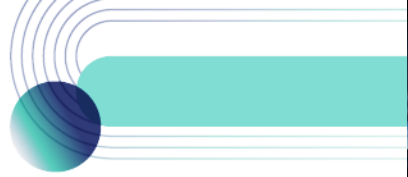


ที่มา: สายงานวิจัย บล. เอเชีย พลัส

### TECHNICAL CHART



ที่มา: สายงานวิจัย บล. เอเชีย พลัส



### Long APH23

คาดการณ์กำไรปี 2566 เพิ่มขึ้น 5.2% ยกฐานเป็น 6.1 พันล้านบาท ภายใต้ยอดโอนฯ ของบริษัทเอง 4.04 หมื่นล้านบาท มี Backlog รองรับแล้ว 50% โดยแนวโน้มกำไร 1Q66 คาดเติบโต QoQ หนุนจาก Backlog แนวราบจำนวนมากราว 1.8 หมื่นล้านบาท และส่งมอบ 2 คอนโดฯ ใหม่ (เป็น JV 1 โครงการ) โดยปี 2565 ประกาศจ่ายตามคาด 0.65 บาท/หุ้น หรือ 5.3% ขึ้น XD 9 พ.ค. 2566 Fair Value ปี 66 15.50 บาท

ราคาหุ้นอยู่ในแนวโน้มขาขึ้น กรอบการเคลื่อนไหวที่ชัดเจน Uptrend Channel ล่าสุดอยู่ในช่วงพักตัว หากย่อมาโซนกรอบล่างที่ 12.20 บาท แนะนำเข้าทยอยซื้อสะสม

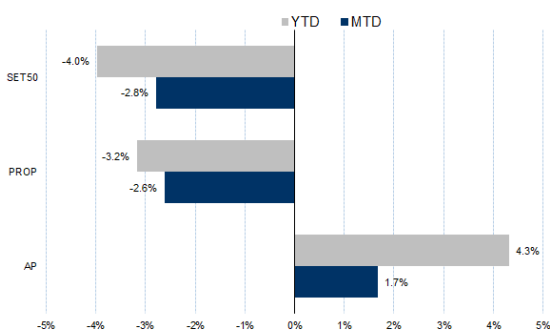
### กลยุทธ์การลงทุน

เปิดสถานะ Long APH23 ทุนเฉลี่ย 12.05 บาท เป้าทำกำไร 12.80 บาท Cut Loss 0.20 บาท จากทุน

Future							Underlying	
Future	Settle Price	Basis	Vol	OI	OI Change	Leverage	Upside	PER 66F
APH23	12.01	-0.09	579	631	-563	-	35.97%	5.88

ที่มา: สายงานวิจัย บล. เอเชีย พลัส

### HISTORICAL PRICE



ที่มา: สายงานวิจัย บล. เอเชีย พลัส

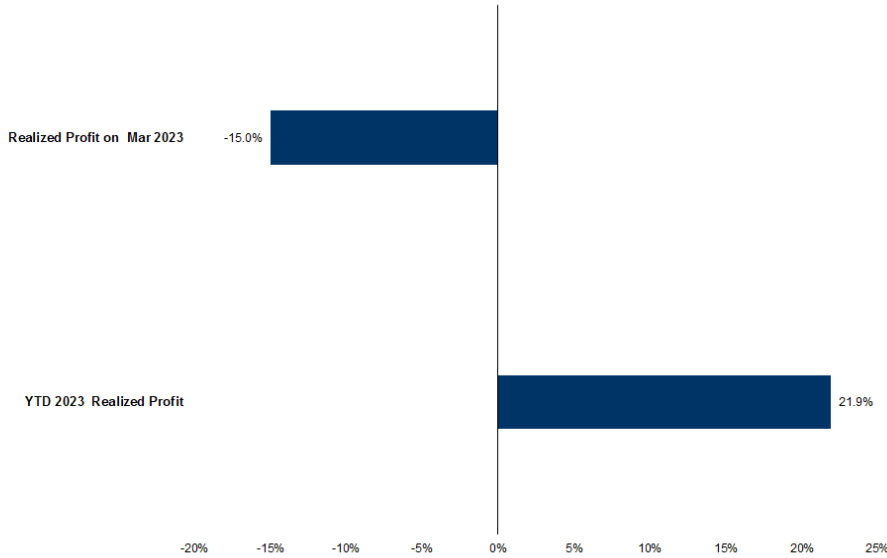
### TECHNICAL CHART



ที่มา: สายงานวิจัย บล. เอเชีย พลัส



### TRACKING PERFORMANCE



หมายเหตุ การคำนวณผลตอบแทนจะใช้ราคาเปิดในวันแนะนำเป็นต้นทุน เทียบกับราคาปิดล่าสุด เป็นผลตอบแทนสะสมจนกว่าจะถึงวันที่ฝ่ายวิจัยแนะนำให้ปิดสถานะทำกำไร/ตัดขาดทุน

ที่มา: สายงานวิจัย บล. เอเชีย พลัส

### TOP 20 MOST ACTIVE VOLUME

Future	Settle Price	Basis	Vol	OI	OI Change	Leverage	Resistance	Support	
1 SIRIH23	1.81	1.88	24,118	101,277	-	17,086	15.44	1.83	1.77
2 GUNKULH23	3.97	3.92	13,025	49,208	-	10,323	19.36	4.14	3.71
3 BANPUH23	10.94	10.9	10,877	29,987	-	9,853	16.03	11.05	10.84
4 TUH23	15.64	15.9	9,456	18,486	-	5,052	9.10	15.64	15.50
5 JASH23	2.08	2.08	8,117	165,999	-	8,053	4.61	2.09	2.12
6 WHAH23	3.96	3.94	7,797	26,894	-	1,932	9.28	4.04	3.93
7 PLANBH23	8.81	9.05	6,748	6,126	-	6,690	7.02	9.00	8.54
8 BLANDH23	1.02	1.01	6,151	43,560	-	5,897	8.95	1.02	1.01
9 BAMH23	14.29	14.1	5,617	14,831	-	1,082	-	15.05	14.69
10 VGIH23	4.07	4.2	3,592	3,540	-	2,712	3.30	4.14	4.03
11 ITDH23	1.69	1.65	2,611	42,541	-	2,160	12.17	1.80	1.77
12 GULFH23	50.8	50.25	2,363	12,435	-	1,602	2.72	51.73	51.53
13 THCOMH23	13.9	14.2	2,148	4,931	-	2,108	10.00	15.20	14.73
14 AAVH23	2.81	2.8	1,627	41,453	-	494	8.48	2.83	2.70
15 TTBH23	1.36	1.37	1,616	32,682	-	381	-	1.39	1.36
16 BEMH23	9.05	9.15	1,456	12,338	-	979	13.30	9.18	8.89
17 SCGPH23	53.07	53	1,315	6,722	-	1,101	-	53.92	52.59
18 CBGH23	97.25	97.25	1,212	2,966	-	687	6.56	99.81	97.18
19 ESSOH23	9.1	9.1	1,091	29,552	-	1,042	9.49	9.21	8.83
20 CKPH23	4.02	4.02	1,041	25,870	-	1,002	4.88	4.11	4.00

ที่มา: สายงานวิจัย บล. เอเชีย พลัส



### GOLD FUTURES

ราคาทองคำตลาดสหรัฐเมื่อคืน เคลื่อนไหวในกรอบแคบ โดยปรับลดลง 1.1 เหรียญฯ ปิดที่ 1,835 เหรียญฯ มีแรงกดดันจากค่าเงินดอลลาร์แข็งค่า หลังสหรัฐเปิดเผยข้อมูลแรงงานแข็งแกร่ง สะท้อนจากจำนวนผู้ขอรับสวัสดิการว่างงานลดลงในสัปดาห์ที่แล้ว สวนทางกับนักวิเคราะห์คาดการณ์เพิ่มขึ้น หนุนให้ Dollar Index ขยับขึ้น 0.59% ปิดที่ 105.02 จุด สำหรับวันนี้ ต้องติดตามดัชนี PMI ภาคบริการ และยอดขายรถยนต์เดือน ก.พ. ของสหรัฐ ส่วนสัปดาห์หน้า ให้นำหนักไปที่ตัวเลขจ้างงานสหรัฐ ซึ่งเป็นปัจจัยที่จะมีผลกระทบต่อแนวโน้มของตลาดเงินและตลาดทองคำในระยะถัดไป

### กลยุทธ์การลงทุน

ราคาทองคำ GF10J23 เมื่อคืน เพิ่มขึ้น 30 บาท ปิดที่ 30,470 บาท (1,844 เหรียญฯ) สูงกว่าราคาทองคำตลาด spot ล่าสุดที่เคลื่อนไหวบริเวณ 1,838-1,840 เหรียญฯ คาดราคา GF10J23 วันนี้จะอยู่ในกรอบ 30,250-30,650 บาท ทิศทางราคาทองคำยังแกว่งตัวในกรอบที่ประเมินไว้ 1,820-1,850 เหรียญฯ จึงคงแนะนำ Trading GF10J23 บริเวณ 30,080-30,580 บาท และ กำหนดจุด cut loss 100 บาทจากทุน เพื่อป้องกันความเสี่ยง หากราคาทองคำเคลื่อนไหวผิดจากคาด

### GOLD SPOT



ที่มา: สายงานวิจัย บล. เอเชีย พลัส

### Gold Online Futures

	Last	Chg	%Chg	Vol	OI	OI Chg
GOM23	1,845	4	0.22	23,337	24,289	-333
GOM23	1,871	3	0.14	6,860	3,316	-201

### Mini Gold Futures

	Last	Chg	%Chg	Vol	OI	OI Chg
GF10G23	30,215	35	0.12	3,590	8,318	67
GF10J23	30,470	60	0.20	842	3,344	28
GF10M23	30,550	50	0.16	656	1,521	-3

ที่มา: สายงานวิจัย บล.เอเชีย พลัส

หมายเหตุ : ราคาปิดของ Gold Futures (Night Session) Settle ณ เวลา 22.00 น. และปริมาณการซื้อขายเกิดขึ้นในช่วงเวลา 19.30-22.30 น.





### GOLD ONLINE FUTURES (GOH23)

ทิศทางราคาทองคำ แกว่งหาฐาน โดยเริ่มมีสัญญาณ Reversal จากแท่งเทียน Bullish Breakout ส่งสัญญาณเปิด Upside คาดกรอบการเคลื่อนไหวในระยะนี้ที่ 1835-1865

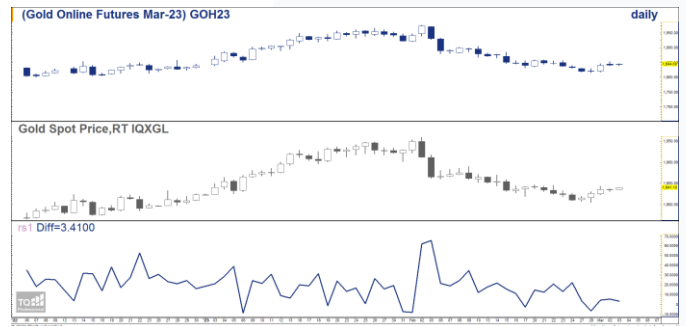
Gold Online: แนะนำ Trading \$1835-1865 และ Cut Loss \$3

GOH23



ที่มา: สายงานวิจัย บล. เอเชีย พลัส

BASIS ระหว่าง GOH23-GOLD SPOT



ที่มา: สายงานวิจัย บล. เอเชีย พลัส

### การแปลงราคาทองคำให้เป็นบาท

	FX ( บาท/ USD )				
	34.00	34.25	34.50	34.75	35.00
1,750	28,282	28,490	28,698	28,906	29,114
1,780	28,767	28,978	29,190	29,401	29,613
1,810	29,252	29,467	29,682	29,897	30,112
1,840	29,737	29,955	30,174	30,393	30,611
1,870	30,221	30,444	30,666	30,888	31,110
1,900	30,706	30,932	31,158	31,384	31,609
1,930	31,191	31,420	31,650	31,879	32,108
1,960	31,676	31,909	32,142	32,375	32,608
1,990	32,161	32,397	32,634	32,870	33,107

ที่มา: สายงานวิจัย บล. เอเชีย พลัส

### คำนวณกำไรขาดทุนของ MINI GOLD FUTURES

มีลักษณะรายย่อย				
(ค่าธรรมเนียม 98.10 บาท/สัญญา/ข้าง)				
ราคาปิด	กำไร	ค่าธรรมเนียม+	กำไร	
future	เปลี่ยนแปลง	(ขาดทุน) VAT (บาท)	(ขาดทุน)สุทธิ	
30,720.00	250.0	2,500	(210)	2,290
30,670.00	200.0	2,000	(210)	1,790
30,620.00	150.0	1,500	(210)	1,290
30,570.00	100.0	1,000	(210)	790
30,520.00	50.0	500	(210)	290
<b>30,470.00</b>	<b>0.0</b>	<b>-</b>	<b>(210)</b>	<b>(210)</b>
30,420.00	-50.0	(500)	(210)	(710)
30,370.00	-100.0	(1,000)	(210)	(1,210)
30,320.00	-150.0	(1,500)	(210)	(1,710)
30,270.00	-200.0	(2,000)	(210)	(2,210)
30,220.00	-250.0	(2,500)	(210)	(2,710)

ที่มา: สายงานวิจัย บล. เอเชีย พลัส