



Globlex Group

3 March 2023

# AFTERNOON CALL ACTION NOTES

By Globlex Research Department

## ดัชนี SET ปิดภาคเช้า

Close	1,605.91	Value	30,667 ลบ.
Change	-6.73	%Change	-0.42%

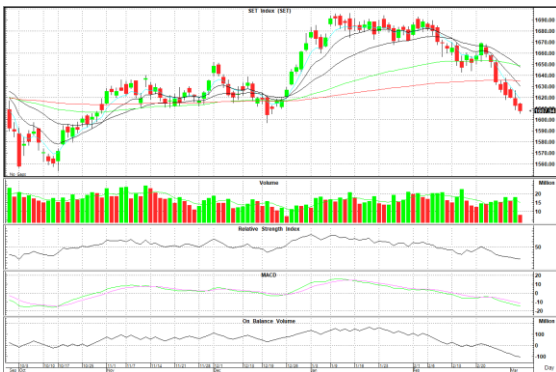
### สรุปภาวะตลาดภาคเช้า

ตลาดหุ้นในภาคเช้า ดัชนีปรับตัวลงต่อ จากแรงขายหุ้นกลุ่มอิเล็กทรอนิกส์ ขนส่ง และค้าปลีก ส่วนแรงซื้อมาจากหุ้นกลุ่มธนาคาร ที่มีปัจจัยบวกคือ การรอขึ้น XD และจ่ายปันผล ส่งผลให้ดัชนี SET Index ปิดตลาดที่ 1,605.91 จุด -6.73 จุด -0.42% มูลค่าการซื้อขาย 30,658 ลบ.

### แนวโน้มภาคบ่าย

คาดดัชนีในภาคบ่ายอ่อนตัวลงต่อเนื่องโดยถูกกดดันจากค่าสัญญาณ RSI และ MACD ที่ปรับตัวลงทำให้มีโอกาสอ่อนตัวลงต่อได้ หากหลุดแนวรับ 1,605 จุดให้ลดสถานะ

แนวรับ 1,600-1,605 แนวต้าน 1,615



## Technical Insight

**AMATA** รับ 20.30 บาท / ต้าน 21.00-21.50 บาท / Cut loss 20.00 บาท

ราคาปิด 20.80 บาท

ติดตัวทำแท่งเขียวยาว โดยมี Volume สนับสนุน และ MACD ส่งสัญญาณ Bullish หนุน หากผ่านต้านแรกที่ 21.00 บาท ลุ้นทดสอบ High เดิมแถว 21.50 บาท

**IIG** รับ 33.50 บาท / ต้าน 36.00-38.25 บาท / Cut loss 30.00 บาท

ราคาปิด 34.50 บาท

ไต่ระดับขึ้นจาก Bottom Zone พร้อม Volume สะสม และ MACD เฟิงพลิกตัด Signal Line หากผ่านต้านแรกที่ 36.00 บาท ลุ้นทดสอบ EMA-200 ที่ 38.25 บาท

### ข่าวสำคัญช่วงเช้า

- KKP แจกวอร์แรนต์ 2 รุ่นให้ผลท.เดิม 12:1 ราคาใช้สิทธิ 70 บ.รองรับแผ่นดินพอร์ตสินเชื้อโต
- HANA รวมนำกลุ่มอิเล็กทรอนิกส์ โมเมนตัมผลงานชะลอ QoQ ตามออร์เดอร์-กังวลแผนเพิ่มทุน GM
- RJH สยายปีกบุกชานเมืองกรุงเทพร่วมทุน RAM ตั้ง รพ.ย่านร่มเกล้ากว่าคนไข้ประกันสังคม
- CPN ร่วง จ่อนำหุ้นที่ซื้อคืน 17.15 ล้านหุ้นออกขายในตลาดเริ่ม 10 มี.ค.
- GPI ประกาศความพร้อมจัด "มอเตอร์โชว์ ครั้งที่ 44" ค่าयरดแห่ร่วมงานกว่า 40 แปรนต์
- ACC วางกลยุทธ์มุ่งหน้าขยายธุรกิจในเครือ-เพิ่มพันธมิตรรายได้ปี 66 โดแกร่งหลังพลิกกำไร

ที่มา : สำนักข่าวอินโฟเควสท์

นักวิเคราะห์ 02-6725999  
 วิลาลินี บุญมาสูงทรง ext.5937  
 วิษเรนทร์ จงยรรยง ext.5936  
 ณัฐวุฒิ วงศ์เยาวรักษ์ ext.5805  
 สลักบุญญ วงศ์อัครเดช ext.7287

ผู้ช่วยนักวิเคราะห์  
 ปณชัย กฤตธนชัย