



Set Index Data

Open	1,618.97		
High	1,626.55		
Low	1,608.67		
Closed	1,612.64		
Chg.	-7.34		
%Chg.	-0.45		
Value (mn)	67,583.98		
P/E(x)	18.85	Up	480
P/BV(x)	1.58	Unchanged	387
Yield (%)	2.90	Down	1,121
Market Cap (mn)	19,478.18		

SET 50 -100 - MAI - Futures Index

	Closed	Chg	(%)
SET 50	965.31	-1.63	-0.17
SET 100	2,168.72	-4.88	-0.22
S50_CON	962.30	0.90	0.09
MAI Index	552.40	-8.16	-1.46

Trading Breakdown : Daily

(Bt,m)	Buy	Sell	Net
Institution	6,987.21	5,765.43	1,221.78
Broker Port	4,978.08	6,355.81	-1,377.73
Foreign	34,777.68	35,156.81	-379.13
Customer	20,835.89	20,300.81	535.08

Trading Breakdown : Month to Date

(Bt,m)	Buy	Sell	Net
Institution	13,407.79	11,380.85	2,026.94
Broker Port	64,203.26	67,599.81	-3,396.55
Foreign	39,730.33	37,366.14	2,364.19
Customer	13,407.79	11,380.85	2,026.94

World Markets Index

	Closed	hg.	(%)
Dow Jones	33,003.57	341.73	1.05
NASDAQ	11,462.98	83.50	0.73
FTSE100	7,944.04	29.11	0.37
Nikkei	27,498.87	-17.66	-0.06
Hang Seng	20,429.46	-190.25	-0.92

Commoditie

	Closed	Chg.	(%)
Oil: Brent	84.28	-0.01	-0.01
Oil: Nymex	78.09	0.15	0.19
Gold	1,839.72	4.62	0.25
ZINC	3,065.00	68.50	2.29
BDIY Index	1,145.00	46.00	4.19

Cash Balanc

6 ก.พ. - 24 ก.พ. 2566	MASTER
7 ก.พ. - 27 ก.พ. 2566	SDC, SDC-W1
20 ก.พ. - 10 มี.ค. 2566	MTW, NTSC

Analysts

Apichai Raomanachai	No. 002939
Nopporn Chaykaew	No. 043964
Nattawat Poosunthornsi	No. 087077

Market Wrap-Up

- SET วันที่ 2 มี.ค.66 ปิด -7.34 จุด อยู่ที่ 1,612.64 จุด มูลค่าการซื้อขาย 67,578 ลบ. ต่างชาติขาย 379 ลบ. สถาบันซื้อ 1,222 ลบ. พอร์ตโบรกขาย 1,378 ลบ. NVDR มียอดซื้อสุทธิอยู่ที่ 1,504 ลบ. มียอดซื้อสุทธิในหุ้น SCC,BBL,DELTA,EA,MAKRO และมียอดขายสุทธิ AOT,TU,BEM,PTTEP,CPN มูลค่า Short Sales อยู่ที่ระดับ 7,307 ลบ. หุ้นที่มีปริมาณ Short สูงคือ SSP,BBGI,EPG โดยนักลงทุนต่างประเทศมีสถานะ Long ใน Index Futures จำนวน 3,120 สัญญา ยอดสะสมตั้งแต่ต้นปีต่างชาติ Short สุทธิรวม 240,801 สัญญา นักลงทุนต่างชาติซื้อพันธบัตรจำนวน 868 ลบ.
- ตลาดหุ้นสหรัฐ DJIA +1.05%, S&P500 +0.76%, Nasdaq +0.73% กลุ่มสาธารณูปโภค +1.82%, เทคโนโลยี +1.26%, การเงิน +0.53% และสินค้าฟุ่มเฟือย +0.32% โดยหุ้นเมชีส์ +11.1% , Salesforce +11.5% รับกำไร Q4/65 ดีกว่าคาด ส่วนผู้ซื้อรับสวัสดิการวางงานรายสัปดาห์ลดลง 20,000 ราย อยู่ที่ 190,000 & คาด 195,000 ราย ตลาดหุ้นยุโรป Stoxx600 +0.51% ได้แรงหนุนจากกลุ่มพลังงาน +1.40% รัฐบาลจีนคาดเพิ่มขึ้น

Market View

- ตลาดหุ้นสหรัฐวานนี้ปรับขึ้น หลังราฟาเอล บอสติก ประธานเฟดสาขาแอตแลนตา (Non-Voting Fed Member.) ให้ความเห็นควรรักษาดอกเบี้ยที่ระดับ 0.25% เพื่อลดผลกระทบลบทางเศรษฐกิจจากนโยบายขึ้นดอกเบี้ยในปีที่ผ่านมา และคาดเฟดอาจหยุดขึ้นดอกเบี้ยในช่วงฤดูร้อนนี้ (มี.ย. - ส.ค.) โดย CME Fed Watch ซึ่งโอกาสดอกเบี้ย Terminal Rate ปีนี้ลดลงอยู่ที่ 5.25 - 5.50% ถูกครึ่ง , US Bond Yield 2 ปี ปรับลดลงจาก 4.94% อยู่ที่ 4.90% ส่งผลให้กลุ่ม Growth ปรับขึ้น ขณะที่จำนวนผู้ขอรับสวัสดิการต่อเนื่องลดลง 5,000 ราย อยู่ที่ 1.65 ล.ราย และ ต้นทุนค่าจ้างแรงงานสหรัฐ Q4/65 +3.2% & Q3/65 +2.0% สะท้อนตลาดแรงงานสหรัฐยังดีตั้ง วันศุกร์หน้า ติดตามตัวเลขงานนอกภาคเกษตร จะบ่งชี้ภาวะตลาดแรงงานได้ชัดเจน ส่วนตลาดหุ้นยุโรปวานนี้ปรับขึ้น ได้แรงหนุนจากกลุ่มพลังงานตอบรับอุปสงค์ความต้องการใช้พลังงานจากจีนมีแนวโน้มฟื้นตัว หลัง PMI ภาคผลิตจีน ก.พ. เพิ่มขึ้นอยู่ที่ 52.60 สูงสุดในรอบ 11 ปี หลังคลาย มาตรการล็อกดาวน์ ขณะที่ CPI ยุโรปโซน ก.พ. อยู่ที่ 8.5% & ม.ค. 8.6% & คาด 8.2% YoY หลังเงินเฟ้อฝรั่งเศส, สเปน, เยอรมัน ก.พ. ปรับสูงขึ้น ส่งผลให้การประชุม ECB 16 มี.ค. คาดปรับขึ้นดอกเบี้ย 0.50% อยู่ที่ระดับ 3.0% ผังตลาดเอเชียวานนี้ปรับลดลง จากความกังวลเฟดตึงดอกเบี้ยสูงนานกว่าคาดเพื่อคุมเงินเฟ้อ สำหรับดัชนี SET วานนี้ -0.45% ปริมาณการซื้อขาย 6.7 หมื่น ลบ. พอร์ตโบรกขาย 1.37 พัน ลบ. ต่างชาติขาย 379 ลบ. สถาบันซื้อ 1.22 พัน ลบ. โดยดัชนีทำจุดต่ำสุดที่ 1,608.67 มีแรงขายในกลุ่มไฟแนนซ์, รับเหมาก่อสร้าง, สื่อโฆษณา และท่องเที่ยว เป็นแรงขายหุ้นกลุ่มเปิดเมือง หลังราคาหุ้นกลุ่มนี้ Outperform ตลาดและเป็น Sell On Fact หลังรายงานงบ Q4/65 ขณะที่กลุ่มบรรจุภัณฑ์, ปีโตรเคมีปรับขึ้น ตอบรับอุปสงค์จากจีนที่ฟื้นตัวในระยะถัดไป ส่วน ก.พาณิชย์เผยส่งออกไทย ม.ค. -4.5% & คาด -1.4% YoY โดยสินค้าส่งออกทุกหมวดชะลอตัวเป็นผลจากเงินเฟ้อสูง และการผลิตโลกชะลอตัว แต่คาดส่งออกปีนี้จะขยายตัว 1 - 2 % วันนี้ TRUE กลับมาซื้อขายอีกครั้ง มี High Consensus Fair Value @ 10.40 บาท

Daily Strategy

- ประเมินดัชนี SET มีโอกาสทรงตัวในกรอบแนวรับ 1,600 - 1,610 แนวต้าน 1,630 หลังค่าเงินบาทกลับแข็งค่าอยู่ที่ 34.73 บาท/USD. แนะนำซื้อเก็งกำไรกลุ่มพลังงาน & ปีโตร PTTEP, PTTGC, SCC, TOP, BCP, SCGP (+อุปสงค์จีนฟื้นตัว) / ADVANC, INTUCH
- SCGP* (ซื้อเก็งกำไร / ราคาเป้าหมาย IAA Consensus 59.00 บาท) แนวโน้มผลประกอบการ Q66 ฟื้นตัว QoQ แบบค่อยเป็นค่อยไป หนุนจากรายได้และอัตรากำไรขึ้นต้นหลังเงินยกเลิกมาตรการ Zero-Covid และมีการเปิดประเทศ ส่งผลบวกต่อความต้องการใช้บรรจุภัณฑ์ในภูมิภาค รวมถึงต้นทุนพลังงานและกระดาษที่มีแนวโน้มลดลง ทั้งนี้ผู้บริหารตั้งเป้ารายได้ปี 66 ที่ 1.6 แสนล้านบาท +10%YoY มาจากการเติบโตในประเทศอินโดนีเซียและเวียดนาม รวมถึงตั้งเป้าขยายกิจการต่อเนื่องด้วยงบลงทุน 1.8 หมื่นล้านบาท ทั้ง Organic growth และการ M&P (Merger & Partnership) โดตลาดคาดการณ์กำไรสุทธิปี 66 อยู่ที่ 7.9 พันล้านบาท +36%YoY
- ADVANC (ซื้อสะสม / ราคาเป้าหมาย 240.00 บาท) แนวโน้มปี 66 มองเชิงบวกในด้านการซื้อหุ้น TTTTB และการซื้อหน่วยลงทุน JASIF (คาดว่าจะเสร็จต้นไตรมาส 2/2566) จะส่งผลให้สามารถลดต้นทุนของบริษัทได้ทันที นอกจากนี้จะเป็นการขยายฐานลูกค้าธุรกิจเงินเติมต้นแบบจากการที่ฐานลูกค้าปัจจุบันของ ADVANC ที่กำลังเติบโตขึ้นโดยปัจจุบันมีลูกค้าอยู่ที่ 2.17 ล้านรายและคาดว่าจะสามารถเพิ่มเป็น 4.4 ล้านรายได้ในอนาคต โดยรายได้ส่วน Internet +19%YoY ในปี 65 ครองส่วนแบ่งการตลาดที่ 16% ยังมีโอกาสเติบโตได้ต่อเนื่องเฉพาะในส่วนของการขายไฟเบอร์ในพื้นที่ต่างจังหวัดที่ยังมีพื้นที่ให้บริการยังไม่มาก ขณะที่ในส่วนของการ Mobile Service ก็ยังมีโอกาสเติบโตได้อีก 3-5 % ในปี 66 จากการฟื้นตัวของเศรษฐกิจหนุนหนุนขยายบริการแพ็คเกจได้มากขึ้น



Daily Key Factors

Oil Update(+) WTI เม.ย. +\$0.47 อยู่ที่ \$78.16/บาร์เรล Brent เม.ย. +\$0.44 อยู่ที่ \$84.75/บาร์เรล คาดได้อุปสงค์น้ำมันเพิ่มขึ้น หลัง PMI ภาคผลิตจีน ก.พ. ปรับขึ้นอยู่ที่ 52.6 & ม.ค. 50.1 หลังคลาย ม.ล็อกดาวน์

Gold Update(-) Comex Gold เม.ย. -\$4.90 อยู่ที่ \$1,840.50/ออนซ์ ถูกกดดันหลัง Dollar Index แข็งค่า +0.52% อยู่ที่ 105.0284

Fund Flow(-) Fund Flow ต่างชาติในตลาด TIP วานนี้ ขายสุทธิ -31.61 ล้านดอลลาร์สหรัฐ ขายหุ้นไทย -10.88 ล.ดอลลาร์สหรัฐ ซื้อหุ้นอินโด +7.38 ล.ดอลลาร์สหรัฐ ขายหุ้นฟิลิปปินส์ -28.11 ล.ดอลลาร์สหรัฐ

- (0) ค่าเงินบาทเข้านี้แข็งค่าอยู่ที่ 34.70 บาท/ดอลลาร์สหรัฐ
- (-) ผลตอบแทนพันธบัตรสหรัฐ 10 ปี ลดลงอยู่ที่ 4.06 %
- (+) BDI ปรับขึ้น +46 อยู่ที่ 1145
- (-) BitCoin เข้านี้ -0.79% อยู่ที่ 23,418 ดอลลาร์สหรัฐ
- (+) PMI ภาคบริการญี่ปุ่น ก.พ. 54.0 & ม.ค. 52.3
- (+) Tokyo Core CPI ก.พ. ชะลอตัวอยู่ที่ 3.3% & ม.ค. 4.3% YoY

Economic Calendar

ในประเทศ

- 17 ก.พ. สภาพัฒน์ แถลงตัวเลข GDP ไตรมาส 4/65
- 28 ก.พ. ธป.ท.รายงานภาวะเศรษฐกิจไทย
- สัปดาห์ที่ 4 ส.อ.ท. แถลงยอดการผลิตและส่งออกรถยนต์ รถจักรยานยนต์และชิ้นส่วนยานยนต์
- สศอ. แถลงดัชนีผลผลิตอุตสาหกรรม
- สศค. รายงานภาวะเศรษฐกิจการคลัง, ภาวะเศรษฐกิจภูมิภาค, ดัชนีความเชื่อมั่นอนาคตเศรษฐกิจภูมิภาค

ต่างประเทศ

- 27 ก.พ. US ยอดคำสั่งซื้อสินค้าคงทน (เดือนต่อเดือน) (ม.ค.)
- US ยอดขายบ้านที่รอการปิดการขาย (เดือนต่อเดือน) (ม.ค.)
- 28 ก.พ. US รายงานความเชื่อมั่นผู้บริโภคจากซีบี (ก.พ.)
- 01 มี.ค. CN ดัชนี PMI ภาคการผลิตของจีน (ก.พ.)
- US ดัชนี PMI ภาคการผลิตจากสถาบันไอเอสเอ็ม (ISM) (ก.พ.)
- US สินค้าคงคลังน้ำมันดิบ
- 02 มี.ค. EU ดัชนีราคาผู้บริโภค (CPI) (ปีต่อปี) (ก.พ.)
- EU ธนาคารกลางยุโรปจะตีพิมพ์รายงานการประชุมนโยบายการเงิน
- US จำนวนคนที่ยื่นขอรับสวัสดิการว่างงานครั้งแรก
- 0 มี.ค. US ดัชนี PMI ภาคการบริการจากสถาบันไอเอสเอ็ม (ISM) (ก.พ.)

Theme Strategy

- Theme หุ่นยนต์ปี 2566 ต้อนรับนักท่องเที่ยวต่างชาติคืนเศรษฐกิจไทยฟื้นตัว
- (1) กลุ่มท่องเที่ยวและสินค้าการ ได้แก่ CENTEL*, ERW*, MINT*, SHR*, VRANDA*, SPA*
 - (2) กลุ่มขนส่งและบริการ ได้แก่ AOT, AAV, BA*, BAFS*, PTG*, BEM*
 - (3) กลุ่มการอุปโภคบริโภค ได้แก่ CPALL, MAKRO*, GLOBAL*, HMPRO*, DOHOME*, CPN*, CRC, COM7*, BEAUTY*, KAMART*, KISS*, ICHI*, CBG*, SAPPE*, SNNP*
 - (4) กลุ่ม ร.พ.อิงผู้ป่วยต่างชาติ (นักท่องเที่ยวตะวันตก / จีน) ได้แก่ BDMS, BH*, EKH*, PR9*
 - (5) กลุ่มสื่อออนไลน์ (เพิ่มตามจำนวน Eyeball) ได้แก่ PLANB*, VGI*
 - (6) กลุ่มธนาคารพาณิชย์ (ปรับขึ้นดอกเบี้ย สินเชื่อขยายตัว) ได้แก่ BBL, KBANK, KTB*, KKP*
 - (7) กลุ่มอสังหาฯ - นิคมอุตสาหกรรม (นักลงทุนจีน / ลงทุน EV ใน EEC) ได้แก่ BRI*, ORI*, NOBLE*, AMATA*, ROJNA*, WHA*
 - (8) กลุ่มโรงไฟฟ้า (SPP ปรับขึ้น Ft) ได้แก่ BGRIM*, GPSC*

**หุ้นแนะนำเชิงกลยุทธ์ที่ยังไม่อยู่ใน Coverage ของฝ่ายวิจัย

Asset Allocation: Equity 50% Fixed Income 30% Alternative Investment etc. Gold 10% Cash 10%

Today Fundamental Research: -

Monthly Portfolio March 2023: AOT, KTB*, NER*, CENTEL*, ICHI*, PTG*



ตอกฝาโลงเก็บภาษีหุ้น 'ตู๋'บ้อทำตีเรื่องกลับคลัง โบรกฯ ซี้หมดอีก 1 ปีจัยกตตัน หุ้นกลาง-เล็กจ้อตักคัก "อาคม" รมว.คลัง กั่มหน้ารับ "ภาษีขายหุ้น" ถูกตีกลับมาที่คลังอีกครั้ง พร้อมให้มีการตั้งคณะทำงานเพื่อศึกษาเรื่องนี้ใหม่ทั้งหมด ด้านเลขฯ สภาพัฒนฯ ยอมรับเช่นกันว่า "ภาษีธุรจเเฉพาะ" (Financial Transaction Tax) ที่นำมาใช้กับตลาดหุ้นไทยไม่มีความเหมาะสม และต้องรับฟังความเห็นจากทุกฝ่าย โบรกฯ เผยตลาดหุ้นรับเซนต์เมนต์เชิงบวกแน่ เนะหุ้นกลาง-เล็ก ที่จะถูกกลับมาเก็งกำไรกันมากขึ้น วันนีดช้นแนวด้าน 1,635 จุด(ข่าวหุ้น)

SABUY คิดการใหญ่ ปีหน้ารายได้แสนล้าน SABUY คิดการใหญ่ ลั่นเป้าปีหน้า (ปี 67) รายได้พุ่งทะยานแตะ 1 แสนล้านบาท ชูโมเดลหนุนโต เดินหน้าเข้าซื้อกิจการหวังเสริมความแข็งแกร่ง Ecosystem ผ่านการ Synergy ร่วมกัน ล่าสุดบอร์ดนอมิตีซื้อหุ้น SINGER เพิ่มอีก 10.70% มูลค่าลงทุนกว่า 2,374 ล้านบาท พร้อมส่งชกจ้อปิดดีลขายหุ้น "สบายสปีด" ให้บริษัทข้ามชาติกลางปีนี้(ข่าวหุ้น)

บิกริม COD ครบ 5 โรง 700 MW ต้นกำไร 2 พันล.BGRIM เดินหน้า COD 5 โรงไฟฟ้าทดแทนครบแล้ว กำลังผลิตรวม 700 เมกะวัตต์ มั่นใจต้นกำไรปีนี้แตะ 2 พันล้านบาท ล่าสุดเริ่ม COD โรงไฟฟ้าพลังความร้อนร่วม BGPM2R ขนาด 140 เมกะวัตต์ ตั้งแต่ 1 มี.ค. สร้างกำไรสุทธิ 340 ล้านบาทต่อปี(ข่าวหุ้น)

ชัดแล้ว! บิ๊กลือตหุ้น SKY 'เสียบอย' โยนให้บัวหลวงนักลงทุนหายสงสัย บิ๊กลือตหุ้น SKY ชัดแล้ว "เสียบอยสกาย" แจ้งตลาดฯ ทำรายการบิ๊กลือต ขายหุ้น 28 ล้านหุ้น ราคาเฉลี่ย 30.25 บาท มูลค่ารวม 847 ล้านบาท ให้กองทุน บัวหลวง และ UBS Global Asset Management เมื่อวันที่ 24 ก.พ.นี้ ด้านกองทุนมั่นใจราคาเหมาะสม ราคาอนาคตไปต่อ 40-50 บาทต่อหุ้น(ข่าวหุ้น)

TRUE ใหม่เทรดสนันวันนี้ เป้าหมายสูงสุด 10.40 บาทจับตาหุ้น TRUE ใจใหม่เทรดไฟแลบวันนี้ ไม่มี "ซีลลิ่ง-ฟลอร์" โบรกฯ ให้ราคาเป้าหมายสูงสุด 10.40 บาท ส่วนพื้นฐานหลังควบกิจการอยู่ที่ 8.51 บาท ปีนี้พลิกมีกำไร 3-4 พันล้านบาท แกมมีลุ้นเข้า SET50 และ MSCI ด้านผู้บริหารมั่นใจทรูขึ้นผู้นำตลาดมือถือ 55 ล้านเลขหมาย มาร์เก็ตแคปพุ่ง 2.94 แสนล้านบาท(ข่าวหุ้น)

SC บั้มรายได้ 1.5 แสนล้านปี 70 ทุ่ม 1.3 แสนล้านลุยลงทุน 5 ปีขยายธุรกิจหนุนโต"เอสซี" เปิดโรดแมป SC Thriving Beyond แผน 5 ปี (ปี 66-70) ต้นรายได้พุ่งแตะ 1.5 แสนล้านบาท พร้อมทุ่มงบลงทุน 1.3 แสนล้านบาท ส่วนปี 66 จ้อเปิด 25 โครงการ มูลค่ารวม 4 หมื่นล้านบาท บั้มยอดขาย 3 หมื่นล้านบาท โต 23% และไทยรายได้รวม 25,000 ล้านบาท โต 16%(ข่าวหุ้น)

ธปท.ระดมถก 'นักวิเคราะห์' นัดหารือ 8 มี.ค.นี้ จับตาประเด็นเศรษฐกิจ-ค่าเงินวงการณะ กนง. กลับมาประชุมปีละ 8 ครั้ง พร้อมสื่อสารกับตลาดมากขึ้น "แบงก์ชาติ" ระดมนักเศรษฐศาสตร์จากสำนักวิจัยและมหาวิทยาลัยต่างๆ หารือประเด็นนโยบายการเงิน เศรษฐกิจ เงินเฟ้อ และค่าเงิน ขณะคนในวงการเตรียมขอให้ดูแลค่าเงินมากขึ้น หลังผันผวนหนัก ทำผู้ประกอบการบริหารจัดการยาก พร้อมวอนให้ กนง. กลับมา ประชุมปีละ 8 ครั้งเหมือนเดิม เนะควรสื่อสารกับตลาดมากขึ้น(กรุงเทพธุรกิจ)

BCH ต่างชาติมาแรง มุ่งสู่ 20 โรงพยาบาลBCH ลูกค้าตุงชาติไหลเข้าปีเกิน 8 หมื่นราย ลูกค้าพิเศษต่อยอดเติบโต ทั้งคลินิกมะเร็ง ศัลยกรรม IVF ดึงคนไข้เพิ่ม คนไข้ประกันสังคมเกิน 1 ล้านคน แย้มมีโอกาสเห็นการปรับรายได้ประกันสังคมจากภาครัฐหนุน เป้ารายได้ปีนี้ที่ 1.3 หมื่นล้านบาท เดินหน้าเปิดโรงพยาบาลเป็น 20 แห่ง ใน 5 ปี(ทันหุ้น)

ACE ทางสะดวกพันเมก ช่องใหญ่ไฟฟ้าทดแทนACE ย้าเป้า 1,000 เมกะวัตต์ หลังเซ็นสัญญา PPA โรงไฟฟ้าชุมชนแล้ว 18 โครงการ ประมูลเฟส 2 ต่อยอด เปิดแผนรุกพลังงานทดแทนอีก 24 โครงการ ดันกำลังการผลิตเพิ่ม ปีนี้มีรายได้จากการขาย REC เจจ่าทั้งไทย-ต่างชาติ มองโอกาสราคาเพิ่มขึ้น สร้างรายได้ให้แก่บริษัทอีกทาง แย้มเจรจาดีล M&A ต่อยอด(ทันหุ้น)

EPG ใ้คงท้ายแจ่มแล้งบึกแก้วกาแฟEPG พันจุดต่ำสุด! ส่งชกใ้คงท้ายผลงานฟื้นเด่น งานใหม่ทะลัก แกมเก็บเกี่ยววอเดอรันแก้วกาแฟเต็มพิกัด พร้อมยอมรับเงินบาทอ่อนค่าหนุน ส่วนปีนี้ต่อกยารายได้โตราว 5% จากปีก่อน แกมแจจ่าไฟทะยานไม่กระทบ ระบุได้อานิสงส์รูปที่อุปชวยเซฟได้อ้อ(ทันหุ้น)

SEAFCO ึงรอบรับเหมา จ้อบึกแบ็กลือกมาร์จิ้นสูงSEAFCO ตั้งเป้ารายได้รวมทั้งปี 2566 ที่ 2 พันล้านบาท ทอยรับรู้โครงการขนาดใหญ่มาร์จิ้นสูง พร้อมเดินหน้าประมูลโครงการภาครัฐ-เอกชน เต็มแบ็กลือกต่อเนื่อง ด้านนักวิเคราะห์มุ่มมองบวก จากแนวโน้มผลการดำเนินงานและแบ็กลือกกลับสู่การเทิร์นอะรवादอย่างเต็มตัว ขณะที่โอกาสเต็มงานใหม่ยังมีสูงเชียร์ช้อ เป้า 5.20 บาท(ทันหุ้น)

ธุรกิจทันตกรรมฟื้นตัวแรง D-LDC พลิกกำไรเกิน 200%ส่งธุรกิจทันตกรรมปี 65 กลับมาเทิร์นอะรवादแวง D พลิกกำไร 337% อยู่ที่ 57.5 ล้านบาท หลังต่างชาติตบเท้าเข้าไทยหนุนยอดใช้บริการเทียบ ด้าน LDC โดเด่นไม่แพ้กันพลิกกำไร 212.76% แตะ 26.88 ล้านบาท ฟากผู้บริหารเดินหน้าลดต้นทุน ยกระดับบริการ ขยายสาขาเพิ่ม(ทันหุ้น)

EASTW งบปี 65 ทำกำไร 712 ลบ. บันผลอีก 0.09 บ.EASTW ปี 2565 กำไร 712.81 ล้านบาท พร้อมจ่ายปันผลอีก 0.09 บาทต่อหุ้น รวมทั้งปีจ่าย 0.21 บาทต่อหุ้น บอร์ดเตรียมขออนุมัติผู้ถือหุ้นเมษายนนี้เพิ่มวงเงินหุ้นกู้จากเดิม 8,000 ล้านบาท เป็น 16,000 ล้านบาท รองรับแผนเติบโตของธุรกิจ(ทันหุ้น)

MC งบครึ่งหลังปี 66 เด่น ติดปีกขยายตลาดอาเซียนMC จับตาผลงานครึ่งหลังปี 2566 โดดเด่น หลังเศรษฐกิจและกำลังซื้อในประเทศฟื้นตัว ชาวต่างชาติกลับมาท่องเที่ยวไทย มองรายได้จากการขายงบปี 2566 โตเหนือระดับ 20% และบรรทัดล่าง Bottom Line ขยายตัวได้สูงกว่าพร้อมทั้งคาด SSSG เติบโตได้สองหลัก หลังม.ค.-ก.พ. ทำได้ 30% และ 20% ตามลำดับ วางงบ 90 ล้านบาท รองรับการขายจุดขายเพิ่มเป็น 100 จุด กางปีกรุกตลาดอาเซียน (ทันหุ้น)

LH BANK ตั้งเป้าสินเชื่อโต 10%"แลนด์ แอนด์ เฮ้าส์" อดดำไรปี 65 โต 1.5 พันล้านบาท ตั้งเป้าปี 66 สินเชื่อพุ่งแตะ 8-10% กางแผนกลยุทธ์ลุยเสนอผลิตภัณฑ์ทางการเงินและการลงทุนที่ครบวงจรให้กับลูกค้าผ่านดิจิทัลแพลตฟอร์ม (กรุงเทพธุรกิจ)

ข้อมูลในเอกสารฉบับนี้ รวบรวมมาจากแหล่งข้อมูลที่น่าเชื่อถือ อย่างไรก็ดี บริษัทหลักทรัพย์ คิงส์ฟอร์ด จำกัด (มหาชน)ไม่สามารถที่จะยืนยันหรือรับรองความถูกต้องของข้อมูลเหล่านี้ได้ ไม่ว่าประการใด ๆ บทวิเคราะห์ในเอกสารนี้ จัดทำขึ้นโดยอ้างอิงหลักเกณฑ์ทางวิชาการเกี่ยวกับหลักการวิเคราะห์ และมีได้เป็นการชี้แนะ หรือเสนอแนะให้ซื้อหรือขายหลักทรัพย์ใด ๆ การตัดสินใจซื้อหรือขายหลักทรัพย์ใด ๆ ของผู้อ่าน ไม่ว่าจะเกิดจากการอ่านบทความในเอกสารนี้หรือไม่ก็ตาม ล้วนเป็นผลจากการใช้วิจารณญาณของผู้อ่าน โดยไม่มีส่วนเกี่ยวข้องกับบริษัทฯ ใด ๆ บริษัทหลักทรัพย์ คิงส์ฟอร์ด จำกัด(มหาชน) ไม่ว่ากรณีใด



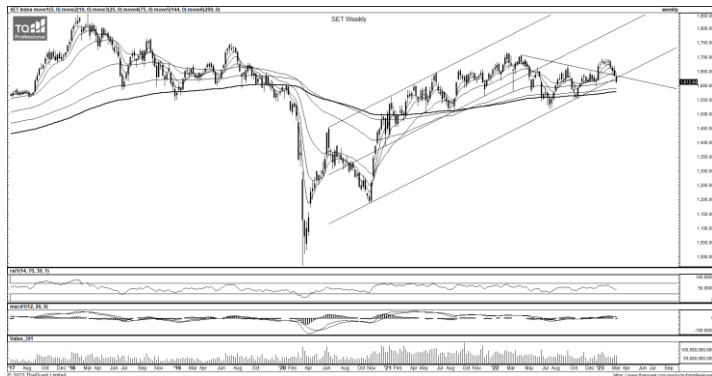
ที่มา: TQ Professional, TF Day

Resistance 1,620 - 1,625

Support 1,605 - 1,600

SET Daily: ทอยซื้อเมื่ออ่อนตัว

กลยุทธ์การลงทุน SET วานนี้ยังไม่แข็งแรงฟื้นดิ่งลงต่อหลังชน EMA5 วัน ปิดตลาดทำ Low ใหม่ แม้เมื่อวานต่างขาติขายลดลง วันนี้ลุ้นประคองตัวตามภูมิภาค รอตั้งรับ 1,605-1,600 จุด แนวต้าน 1,620-1,625 จุด



ที่มา: TQ Professional, TF weekly

SET Weekly: พักตัวในกรอบ

กลยุทธ์การลงทุน ระยะกลาง sentiment ต่างประเทศผันผวนจากการขึ้นดอกเบี้ยและการลดสภาพคล่องของธนาคารกลางหลัก ขณะที่เงินเฟ้อในระดับสูงกดดันให้เศรษฐกิจสหรัฐฯ ยุโรป มีโอกาสเข้าสู่ภาวะถดถอย ติดตามการเคลื่อนไหวของเงินบาทหากเริ่มชะลอการอ่อนค่ามีโอกาสที่ fund flow จะกลับเข้าตลาดหุ้นไทย ส่วนทางเทคนิค TF weekly ดัชนีย่อตัวลงถึง EMA75 Week ประเมินแนวรับ 1,605-1,595 จุด แนวต้าน 1,700 / 1,720 จุด



ที่มา: TQ Professional, TF daily

Gold Spot: ฟื้นตัว

กลยุทธ์การลงทุน Gold Spot ล่าสุดแทงเทียนสลับย่อตาม USD แข็งค่า อย่างไรก็ตาม indicator ยังมีแนวโน้มเป็นบวกจากทั้ง RSI ที่ฟื้นตัว และ MACD ที่กำลังตัด Signal line ขึ้น ระยะสั้นแก๊งกำไรทางฝั่ง Long โดยมีแนวรับ US\$1,830-1,815/Oz แนวต้าน US\$1,845-1,860/Oz

Resistance 1,845 - 1,860

Support 1,830 - 1,815

Technical Analyst

Apichai Raomanachai No. 002939

Asst. Technical Analyst

Noppom Chaykaew No. 043964

ข้อมูลในเอกสารฉบับนี้ รวบรวมมาจากแหล่งข้อมูลที่เชื่อถือได้ อย่างไรก็ดี บริษัทหลักทรัพย์ คิงส์ฟอร์ด จำกัด (มหาชน) ไม่สามารถที่จะยืนยันหรือรับรองความถูกต้องของข้อมูลเหล่านั้นได้ ไม่ว่าประการใด ๆ บทวิเคราะห์ในเอกสารนี้ จัดทำขึ้นโดยอ้างอิงถึงหลักเกณฑ์ทางวิชาการเกี่ยวกับหลักการวิเคราะห์ และมีได้เป็นการชี้นำ หรือเสนอแนะให้ซื้อหรือขายหลักทรัพย์ใด ๆ การตัดสินใจซื้อหรือขายหลักทรัพย์ใด ๆ ของผู้อ่าน ไม่ว่าจะเกิดจากการอ่านบทความในเอกสารนี้หรือไม่ก็ตาม ล้วนเป็นผลจากการใช้วิจารณญาณของผู้อ่าน โดยไม่มีส่วนเกี่ยวข้องกับหรือผูกพันใด ๆ กับ บริษัทหลักทรัพย์ คิงส์ฟอร์ด จำกัด (มหาชน) ไม่มีการเฝ้า



ที่มา ; TQ Professional

DOHOME

Resistance 17.50

Support 15.00

แนะนำเก็งกำไร แท่งเทียนขยับขึ้นผ่าน EMA200 วัน พร้อม Volume เข้าสะสม ด้าน RSI / MACD ส่งสัญญาณฟื้นตัวบวก เบื้องต้นคาดหวังเห็นการปรับขึ้นต่อ โดยมีเป้าหมายแนวต้าน 17.50 บาท ส่วนแนวรับ 15.00 บาท และ Stop Loss ที่ 14.70 บาท



ที่มา ; TQ Professional

DMT

Resistance 14.70-15.10

Support 13.50

แนะนำเก็งกำไร แท่งเทียนทยอยแกว่งตัวขึ้นเกาะแนวเส้นค่าเฉลี่ยระยะสั้น ด้าน Indicator MACD และ RSI มีแนวโน้มฟื้นตัวบวก เบื้องต้นหากยืนยันเหนือแนวรับ 13.50 บาท ได้คาดหวังการขึ้นต่อ โดยมีแนวต้านถัดไป 14.70-15.10 บาท ส่วนจุด Stop Loss 13.30 บาท



ที่มา ; TQ Professional

JSP

Resistance 4.42-4.62

Support 4.04

แนะนำเก็งกำไร แท่งเทียนมีแนวโน้มปรับตัวขึ้นจากโซนต่ำ พร้อมปริมาณการซื้อขายทยอยเข้าสะสม ด้าน MACD เกิดสัญญาณบวก ประเมินเบื้องต้นหากยืนยันแนวรับ 4.04 บาทได้ ลุ้นเป้าหมายแนวต้าน 4.42-4.62 บาท โดยพิจารณาจุด Stop Loss 4.00 บาท

Technical Analyst

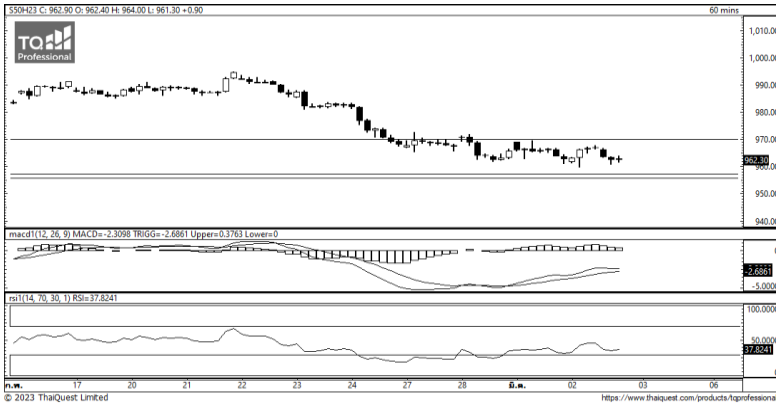
Apichai Raomanachai No. 002939

Asst. Technical Analyst

Nopporn Chaykaew No. 043964



วันศุกร์ที่ 3 มีนาคม พ.ศ. 2566

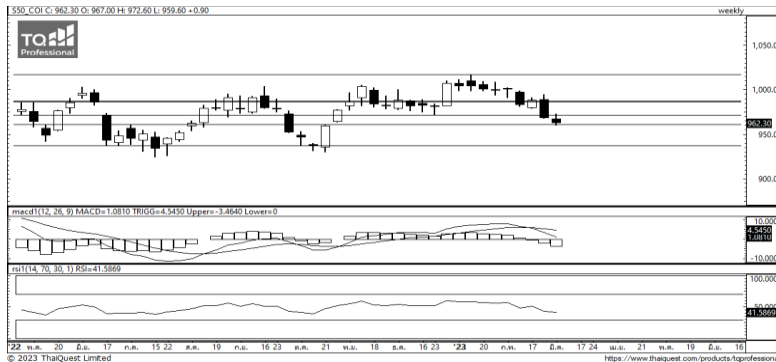


ที่มา: Kingsford Research

ภาพการลงทุนระยะสั้น

S50H23 ปิดที่ 962.30 จุด ปรับตัวเพิ่มขึ้น 0.9 จุด หรือ +0.09%

S50H23 มีเคลื่อนไหวในลักษณะ Sideway โดยแนวรับที่ 955 จุด และมีแนวต้านที่ 970 จุด หากไม่สามารถกลับไปยืนเหนือ 970 จุดได้ฝั่งของการ Short ยังคงได้เปรียบกว่า



ที่มา: Kingsford Research

ภาพการลงทุนรายสัปดาห์

สำหรับภาพรายสัปดาห์ เปิดสถานะ Short 2/3 ของ Port S50H23 สามารถปรับตัวลงมาต่ำกว่าแนวต้านที่ 970 จุด และมีกรอบการเคลื่อนไหวกรอบต่อไปที่แนวรับ 950 และแนวต้านที่ 970 เนื่องจาก Indicator อย่าง MACD แสดงสัญญาณเป็นทิศทางขาลง โดยถ้า S50H23 ต่ำกว่า 960 จุด ฝั่งการ Short ยังคงได้เปรียบกว่า

Apichai Raomanachai
Nut Kaewborisutsakul

No. 002939
Asst. Derivatives Analyst

Market Overview

นักลงทุนต่างชาติ Long สุทธิ 3,120 สัญญา ส่วนสะสมประจำเดือน มี.ค.มียอด Short สุทธิ 17,183 สัญญา และยอดสะสมตั้งแต่เดือน ม.ค. เป็นยอด Short สุทธิ 240,801 สัญญา ในส่วนของตลาดหุ้นสหรัฐ ดัชนี DJIA ปิด +1.05% ,ดัชนี S&P500 ปิด +0.76% และ ดัชนี Nasdaq ปิด +0.73% หลังจากนายราฟาเอล บอสติก ประธานธนาคารกลางสหรัฐ (เฟด) สาขาแอตแลนตา สนับสนุนให้เฟดชะลอความแรงในการปรับขึ้นอัตราดอกเบี้ย เนื่องจากความกังวลเกี่ยวกับผลกระทบทางเศรษฐกิจต่อผลตอบแทนพันธบัตรรัฐบาลสหรัฐอายุ 2 ปี ซึ่งมีความอ่อนไหวต่อนโยบายการเงินของเฟด ปรับตัวลงสู่ระดับ 4.885% จากระดับสูงสุดในรอบ 15 ปีที่ 4.944% หลังจากการแสดงความคิดเห็นดังกล่าวของนายบอสติก ซึ่งช่วยให้นักลงทุนคลายความกังวลเกี่ยวกับแนวโน้มการปรับขึ้นอัตราดอกเบี้ยเชิงรุกของเฟด

	Close	Change	Volume	OI
SET50	965.31	-1.6	1,093,292,855	677,766
S50H23	962.30	0.9	188,512	545,405
S50M23	961.30	0.7	21,151	87,719
S50U23	959.60	0.3	3,142	28,398
S50Z23	959.60	0.1	1,538	15,883

Source: TQ Pro

	Last	Support	Resistance
SET50	965.31	965	980
S50H23	962.30	955	970
S50M23	961.30	950	970

Source: Kingsford Securities

Volume by Investors	SET (Million Bath)	Index Futures (Contracts)
Local Institutions	1,221.78	876
Foreign	-379.13	3,120
Local Investor	535.08	-3,996

ข้อมูลในเอกสารฉบับนี้ รวบรวมมาจากแหล่งข้อมูลที่น่าเชื่อถือ อย่างไรก็ดี บริษัทหลักทรัพย์ คิงส์ฟอร์ด จำกัด (มหาชน) ไม่สามารถที่จะยืนยันหรือรับรองความถูกต้องของข้อมูลเหล่านี้ได้ ไม่ว่าประการใด ๆ บทวิเคราะห์ในเอกสารนี้ จัดทำขึ้นโดยอ้างอิงหลักเกณฑ์ทางวิชาการเกี่ยวกับหลักการวิเคราะห์ และมีได้เป็นการชี้แนะ หรือเสนอแนะให้ซื้อหรือขายหลักทรัพย์ใด ๆ การตัดสินใจซื้อหรือขายหลักทรัพย์ใด ๆ ของผู้อ่าน ไม่ว่าจะเกิดจากการอ่านบทความในเอกสารนี้หรือไม่ก็ตาม ล้วนเป็นผลจากการใช้วิจารณญาณของผู้อ่าน โดยไม่มีส่วนเกี่ยวข้องกับหรือเป็นเหตุพัวพันใด ๆ กับ บริษัทหลักทรัพย์ คิงส์ฟอร์ด จำกัด (มหาชน) ไม่ว่ากรณีใด

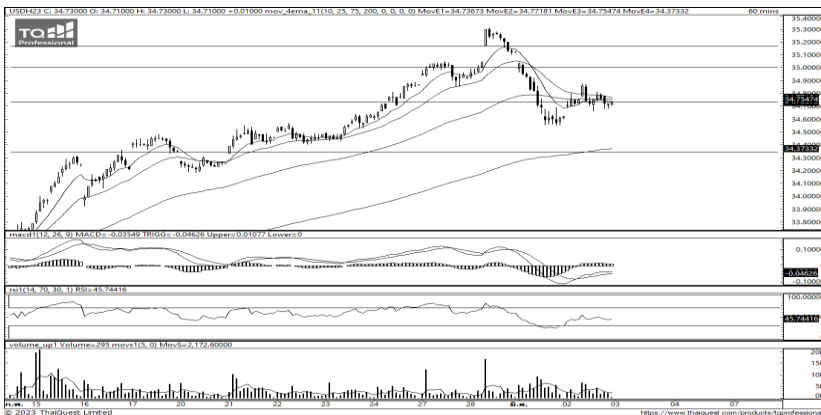
SET50 Index Futures



KINGSFORD

Series	Close	Chg	Vol. Contracts	OI	OI Chg	Theoretical	Basis	Daly Left	LTD
S50H23	962.30	0.9	188,512	531,043	14,362	964.20	-3.01	27	30/3/2566
S50M23	961.30	0.7	21,151	85,568	2,151	960.47	-4.01	118	29/6/2566
S50U23	959.60	0.3	3,142	28,221	177	956.74	-5.71	209	28/9/2566
S50Z23	959.60	0.1	1,538	15,821	62	953.01	-5.71	300	28/12/2566
S50K23	961.90	2.1	55	83	18	961.70	-3.41	88	30/5/2566

Currency Futures



ที่มา: Kingsford Research

ภาพการลงทุระยะสั้น

เข้านี้ dollar index อยู่ที่ 104.844 จุด อ่อนค่าคลง 0.17 % โดยที่ USDH23 ปิดเมื่อวานนี้อ่อนค่า 0.01 บาท/USD โดยค่าเงินปรับตัวลงต่ำกว่าเส้น EMA 25 วัน และ MACD และ RSI เกิดสัญญาณทิศทางทางแข็งค่าอยู่ โดยมองกรอบการเคลื่อนไหวของ USDH23 อยู่ระหว่างแนวรับที่ 34.30 และแนวต้านที่ 3 5.00 หากการแข็งค่าลงต่ำกว่า 34.50 ควรเปิดสถานะ Short เป็นฝั่งที่ได้เปรียบกว่า

	Last	Change	Volume	OI
USDH23	34.73	0.01	41,967	114,828
USDJ23	34.58	-0.03	2,928	6,121
USDK23	34.51	0.00	260	927
USDM23	34.39	0.02	12,113	39,411

Source: TQ Pro

	Last	Support	Resistance
RTXUSTB	34.72	34.50	35.00
USDH23	34.73	34.50	35.00
USDM23	34.39	34.00	34.50

Source: Kingsford Securities

ข้อมูลในเอกสารฉบับนี้ รวบรวมมาจากแหล่งข้อมูลที่น่าเชื่อถือ อย่างไรก็ดี บริษัทหลักทรัพย์ คิงส์ฟอร์ด จำกัด (มหาชน) ไม่สามารถที่จะยืนยันหรือรับรองความถูกต้องของข้อมูลเหล่านี้ได้ ไม่ว่าประการใด ๆ บทวิเคราะห์ในเอกสารนี้ จัดทำขึ้นโดยอ้างอิงหลักเกณฑ์ทางวิชาการเกี่ยวกับหลักการวิเคราะห์ และมีได้เป็นการชี้แนะ หรือเสนอแนะให้ซื้อหรือขายหลักทรัพย์ใด ๆ การตัดสินใจซื้อหรือขายหลักทรัพย์ใด ๆ ของผู้อ่าน ไม่ว่าจะเกิดจากการอ่านบทความในเอกสารนี้หรือไม่ก็ตาม ล้วนเป็นผลจากการใช้วิจารณญาณของผู้อ่าน โดยไม่มีส่วนเกี่ยวข้องกับหรือพันธมิตรทางใด ๆ กับ บริษัทหลักทรัพย์ คิงส์ฟอร์ด จำกัด (มหาชน) ไม่ควรเฝ้า

BLOCK TRADE DAILY



KINGSFORD

วันศุกร์ที่ 3 มีนาคม พ.ศ. 2566

Most Active Grainer (%chg)

Rank	STOCK	OI	Price Chg (20 Working Days)
1	STA	2,182	10.76%
2	BLA	11,801	8.62%
3	DTAC	18,263	6.63%
4	DELTA	1,886	5.26%
5	ERW	9,160	4.60%
6	CENTEL	3,597	4.27%
7	ADVANC	4,952	1.76%
8	AWC	18,582	1.72%
9	PSH	1,001	1.49%
10	PTG	24,777	1.48%
11	PLANB	23,632	1.12%
12	CRC	5,531	1.12%
13	TASCO	3,231	1.10%
14	TISCO	658	0.99%
15	QH	18,769	0.84%
16	AP	11,994	0.83%
17	TTA	6,063	-0.62%
18	SPCG	458	-0.69%
19	ICHI	15,678	-0.80%
20	SCGP	11,245	-0.93%
21	AMATA	10,823	-0.98%
22	WHA	108,986	-1.01%
23	TCAP	544	-1.16%
24	TU	30,939	-1.24%
25	LH	1,810	-1.51%
26	ESSO	62,672	-1.62%
27	THG	447	-1.77%
28	SPRC	4,612	-1.79%
29	STGT	7,011	-1.80%
30	BBL	6,997	-1.86%

Top Gainers OI (%chg)

STOCK	OI	%Daily Top OI Change	STOCK	OI	%5 Day Top OI Change
TU	30,939	16.15%	PTT	47,611	161.10%
TTCL	4,049	14.09%	BEC	8,112	160.33%
PTG	24,777	10.49%	BDMS	12,597	45.88%
BBL	6,997	9.89%	THG	447	36.70%
CRC	5,531	9.68%	LH	1,810	34.67%
CHG	6,603	8.07%	STA	2,182	34.03%
BEC	8,112	5.19%	INTUCH	1,863	25.03%
ORI	10,193	4.89%	AWC	18,582	15.93%
STA	2,182	4.85%	CPALL	14,286	15.90%
AAV	84,451	4.18%	TTCL	4,049	14.31%
HMPRO	4,962	4.16%	PTG	24,777	11.02%
DELTA	1,886	4.14%	ORI	10,193	10.52%
HANA	2,469	3.74%	CENTEL	3,597	10.47%
PSL	2,885	3.26%	BBL	6,997	9.19%
SPALI	3,680	2.79%	BA	6,197	8.55%

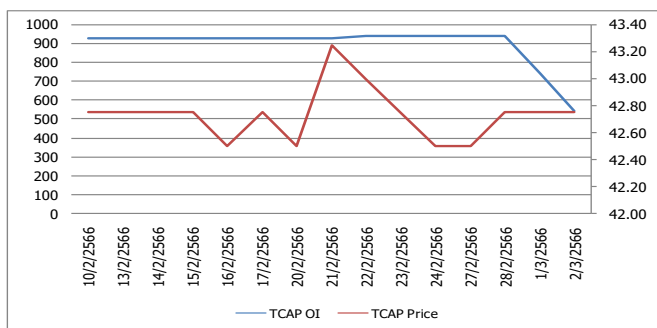
Source: TQ Pro

Top Loser OI (%chg)

STOCK	OI	%Daily Top OI Change	STOCK	OI	%5 Day Top OI Change
THCOM	7,665	-43.12%	TOP	1,538	-63.12%
TCAP	544	-26.88%	THCOM	7,665	-45.18%
GLOBAL	2,497	-24.61%	TASCO	3,231	-44.68%
PLANB	23,632	-24.55%	TCAP	544	-42.31%
TOP	1,538	-19.22%	HMPRO	4,962	-38.23%
CPN	1,349	-16.26%	OSP	5,827	-37.90%
TASCO	3,231	-15.75%	CHG	6,603	-37.77%
VGI	32,275	-13.73%	GLOBAL	2,497	-36.07%
COM7	13,785	-13.20%	MINT	5,804	-28.05%
SCGP	11,245	-12.40%	COM7	13,785	-26.97%
AOT	6,178	-12.23%	SPRC	4,612	-24.68%
SIRI	119,439	-12.19%	EGCO	1,361	-23.50%
SCC	2,306	-11.72%	PSL	2,885	-23.11%
BH	1,435	-11.26%	PLANB	23,632	-23.02%
PTTEP	5,167	-10.36%	AOT	6,178	-22.01%

ทิศทาง OI/ราคาหุ้นที่น่าจับตามอง

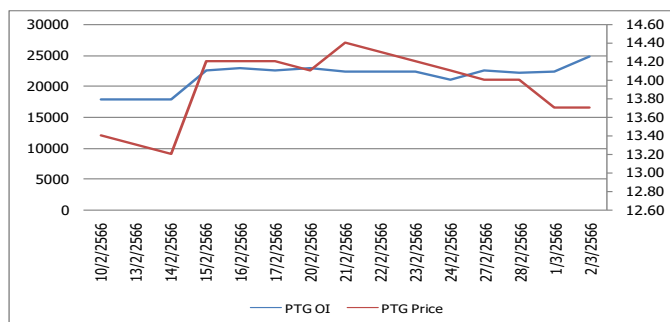
OI Trend TCAP



Recommend : Short
Support : 42.0

Resistance : 43.0
Stop-Loss : 43.2

OI Trend PTG



Recommend : Long
Support : 13.5

Resistance : 14.0
Stop-Loss : 14.2

Source: KINGSFORD

APICHAJ RAOMANACHAI No. 002939
NUT KAEWBORISUTSAKUL Asst. Derivatives Analyst

ข้อมูลในเอกสารฉบับนี้ รวบรวมมาจากแหล่งข้อมูลที่น่าเชื่อถือ อย่างไรก็ดี บริษัทหลักทรัพย์ คิงส์ฟอร์ด จำกัด (มหาชน) ไม่สามารถที่จะยืนยันหรือรับรองความถูกต้องของข้อมูลเหล่านี้ได้ ไม่ว่าประการใด ๆ บทวิเคราะห์ในเอกสารนี้ จัดทำขึ้นโดยอ้างอิงหลักการทางวิชาการเกี่ยวกับหลักการวิเคราะห์ และไม่ได้เป็นการชี้นำ หรือเสนอแนะให้ซื้อหรือขายหลักทรัพย์ใด ๆ การตัดสินใจซื้อหรือขายหลักทรัพย์ใด ๆ ของผู้อ่าน ไม่ว่าจะเกิดจากการอ่านบทความในเอกสารนี้หรือไม่ก็ตาม ล้วนเป็นผลจากการใช้วิจารณญาณของผู้อ่าน โดยไม่มีส่วนเกี่ยวข้องกับบริษัทใด ๆ กับ บริษัทหลักทรัพย์ คิงส์ฟอร์ด จำกัด(มหาชน) ไม่พวกรวมใด

Short Sales



KINGSFORD

มูลค่าการขายชอร์ต ณ วันที่ 02 มีนาคม 2566

หลักทรัพย์	ปริมาณหุ้นที่ขายชอร์ต (หุ้น)	มูลค่าการขายชอร์ต (บาท)	%เทียบมูลค่าซื้อขายตลาดรวม
7UP	649,000	495,897	2.75%
AAI	334,400	2,340,020	1.04%
AAV	2,009,600	5,613,242	4.00%
AAV-R	14,200	40,044	0.03%
ACC	127,700	162,078	3.55%
ACE	403,800	985,272	3.35%
ACE-R	5,900	14,278	0.05%
ADVANC	503,700	101,539,500	9.54%
ADVANC-R	108,600	21,908,400	2.06%
AEONTS	4,700	935,000	1.75%
AEONTS-R	5,700	1,129,700	2.13%
AGE	117,700	461,966	2.95%
AH	99,200	3,181,050	2.37%
AI	12,100	76,230	3.48%
AIE	106,700	271,184	12.80%
AIT	133,400	800,400	6.97%
AJ	16,500	183,970	5.62%
AMATA	1,271,200	25,837,200	6.75%
AMATA-R	655,000	13,275,780	3.48%
ANAN	1,715,200	2,293,377	10.01%
ANAN-R	35,900	46,718	0.21%
AOT	2,674,800	192,891,300	7.73%
AOT-R	2,056,100	147,563,175	5.94%
AP	3,887,300	47,464,450	12.99%
AP-R	1,025,700	12,536,930	3.43%
AS	145,300	1,873,540	20.38%
ASK	33,200	971,675	1.48%
ASK-R	51,200	1,484,950	2.29%
ASP	231,400	708,084	13.69%
AU	25,600	284,230	0.86%
AU-R	1,700	18,830	0.06%
AUCT	60,100	619,030	3.80%
AURA	176,000	3,114,760	0.88%
AURA-R	13,500	240,930	0.07%
AWC	4,109,300	24,176,790	10.93%
AWC-R	635,400	3,746,700	1.69%
BA	44,900	571,750	1.51%
BA-R	47,700	604,710	1.60%
BAFS	10,100	318,150	1.67%
BAM	4,035,000	58,484,800	12.94%
BAM-R	2,123,400	30,774,640	6.81%
BANPU	8,895,900	96,965,310	16.67%
BANPU-R	525,500	5,700,140	0.98%
BAY	121,800	3,564,325	13.20%
BBGI	353,000	2,191,125	27.35%
BBGI-R	2,000	12,500	0.15%
BBIK	4,400	507,550	0.81%
BBIK-R	47,300	5,419,200	8.67%
BBL	1,531,900	246,549,000	9.31%
BBL-R	116,900	18,820,900	0.71%
BCH	550,800	10,730,330	4.93%
BCH-R	1,779,400	34,460,800	15.91%
BCP	217,700	7,229,575	2.12%
BCP-R	384,100	12,793,925	3.75%
BCPG	112,900	1,067,775	2.21%

ข้อมูลในเอกสารฉบับนี้ รวบรวมมาจากแหล่งข้อมูลที่น่าเชื่อถือ อย่างไรก็ตาม บริษัทหลักทรัพย์ คิงส์ฟอร์ด จำกัด (มหาชน) ไม่สามารถที่จะยืนยันหรือรับรองความถูกต้องของข้อมูลเหล่านี้ได้ ไม่ว่าประการใด ๆ บทวิเคราะห์ในเอกสารนี้ จัดทำขึ้นโดยอ้างอิงหลักเกณฑ์ทางวิชาการเกี่ยวกับหลักการวิเคราะห์ และมีได้เป็นการชี้แนะ หรือเสนอแนะให้ซื้อหรือขายหลักทรัพย์ใด ๆ การตัดสินใจซื้อหรือขายหลักทรัพย์ใด ๆ ของผู้อ่าน ไม่ว่าจะเกิดจากการอ่านบทความในเอกสารนี้หรือไม่ก็ตาม ล้วนเป็นผลจากการใช้วิจารณญาณของผู้อ่าน โดยไม่มีส่วนเกี่ยวข้องกับหรือผูกพันในใด ๆ กับ บริษัทหลักทรัพย์ คิงส์ฟอร์ด จำกัด (มหาชน) ไม่ว่ากรณีใด

Short Sales



KINGSFORD

มูลค่าการขายชอร์ต ณ วันที่ 02 มีนาคม 2566

หลักทรัพย์	ปริมาณเห็นที่ขายชอร์ต (หุ้น)	มูลค่าการขายชอร์ต (บาท)	%เทียบมูลค่าซื้อขายตลาดรวม
BCPG-R	1,318,000	12,455,265	25.82%
BDMS	5,847,800	162,276,450	19.86%
BDMS-R	584,200	16,193,575	1.98%
BE8	15,000	863,050	1.04%
BE8-R	2,700	154,900	0.19%
BEAUTY	104,800	133,978	1.12%
BEAUTY-R	524,800	675,606	5.61%
BEC	192,400	1,806,885	9.59%
BEC-R	232,000	2,174,805	11.56%
BEM	4,837,100	44,331,855	6.90%
BEM-R	6,342,300	58,161,240	9.04%
BGRIM	1,061,800	39,941,475	7.87%
BGRIM-R	1,108,600	41,311,750	8.22%
BH	115,800	24,364,400	6.43%
BH-R	67,500	14,165,100	3.75%
BJC	711,900	26,741,850	15.89%
BJC-R	229,000	8,593,700	5.11%
BLA	177,400	5,606,375	5.69%
BLA-R	277,200	8,745,150	8.88%
BLAND-R	564,600	564,600	5.33%
BOL	65,500	675,170	12.91%
BPP	143,300	2,200,420	12.90%
BPP-R	9,100	139,230	0.82%
BRI	61,500	754,190	1.03%
BRI-R	19,800	243,660	0.33%
BRR	28,400	195,475	2.14%
BRR-R	900	6,205	0.07%
BTG	692,200	21,794,775	10.42%
BTS	8,519,500	67,055,315	18.01%
BTS-R	3,748,700	29,490,210	7.93%
BYD	2,026,600	20,933,420	11.31%
BYD-R	698,500	7,126,840	3.90%
CBG	523,200	52,023,050	12.71%
CBG-R	721,300	70,871,100	17.53%
CCET	6,800	15,504	0.31%
CCET-R	4,300	9,890	0.19%
CENEL	378,900	20,675,050	12.08%
CENEL-R	263,800	14,452,100	8.41%
CHAYO	116,400	1,116,120	4.69%
CHG	2,316,300	8,681,204	5.32%
CHG-R	5,632,500	21,145,278	12.95%
CK	184,500	3,858,750	2.69%
CK-R	240,200	5,042,640	3.50%
CKP	1,958,100	7,996,306	8.44%
CKP-R	1,118,600	4,552,054	4.82%
COM7	1,241,600	37,980,725	11.64%
CPALL	2,489,600	154,137,450	7.81%
CPALL-R	1,273,600	78,915,300	4.00%
CPF	3,126,900	68,809,220	22.17%
CPF-R	999,600	21,960,870	7.09%
CPN	141,400	9,745,150	1.31%
CPN-R	239,100	16,508,050	2.21%
CRC	1,220,700	55,032,825	11.85%
CRC-R	472,500	21,234,675	4.59%
CV	24,400	40,865	1.26%

ข้อมูลในเอกสารฉบับนี้ รวบรวมมาจากแหล่งข้อมูลที่น่าเชื่อถือ อย่างไรก็ตาม บริษัทหลักทรัพย์ คิงส์ฟอร์ด จำกัด (มหาชน) ไม่สามารถที่จะยืนยันหรือรับรองความถูกต้องของข้อมูลเหล่านี้ได้ ไม่ว่าประการใด ๆ บริษัทฯระเหินเอกสารนี้ จัดทำขึ้นโดยอ้างอิงถึงหลักเกณฑ์ทางวิชาการเกี่ยวกับหลักการวิเคราะห์ และมีได้เป็นการชี้แนะ หรือเสนอแนะให้ซื้อหรือขายหลักทรัพย์ใด ๆ การตัดสินใจซื้อหรือขายหลักทรัพย์ใด ๆ ของผู้อ่าน ไม่ว่าจะเกิดจากการอ่านบทความในเอกสารนี้หรือไม่ก็ตาม ล้วนเป็นผลจากการใช้วิจารณญาณของผู้อ่าน โดยไม่มีส่วนเกี่ยวข้องหรือพันธะผูกพันใด ๆ กับ บริษัทหลักทรัพย์ คิงส์ฟอร์ด จำกัด (มหาชน) ไม่ว่ากรณีใด

Short Sales



KINGSFORD

มูลค่าการขายชอร์ต ณ วันที่ 02 มีนาคม 2566

หลักทรัพย์	ปริมาณหุ้นที่ขายชอร์ต (หุ้น)	มูลค่าการขายชอร์ต (บาท)	%เทียบมูลค่าซื้อขายตลาดรวม
DCC	604,000	1,377,120	21.26%
DCC-R	64,800	147,744	2.28%
DDD	24,600	387,590	1.66%
DELTA	173,500	173,633,100	3.89%
DELTA-R	333,000	328,258,900	7.47%
DEMCO	400	1,792	0.14%
DITTO	107,400	4,769,225	3.33%
DMT	135,700	1,874,970	2.08%
DMT-R	33,000	462,000	0.51%
DOHOME	1,195,700	18,019,650	2.82%
DOHOME-R	924,700	14,165,800	2.18%
DRT	11,200	91,595	1.42%
DUSIT	39,300	449,650	2.68%
EA	749,800	56,519,075	4.54%
EA-R	1,871,500	141,366,050	11.34%
EASTW	37,900	193,290	5.84%
EGATIF	71,900	478,135	7.51%
EGCO	44,800	7,252,050	3.97%
EGCO-R	97,700	15,827,250	8.67%
EKH	150,300	1,216,710	1.67%
EKH-R	58,500	473,865	0.65%
EP	12,600	43,332	0.49%
EPG	535,600	4,372,555	26.54%
EPG-R	305,400	2,491,815	15.13%
ERW	413,300	2,088,265	1.57%
ESSO	1,333,100	12,228,825	3.70%
ETC	150,100	597,166	1.11%
ETC-R	127,200	528,690	0.94%
FORTH	25,600	960,975	1.35%
FPI	97,800	273,060	3.85%
FSMART	91,000	1,004,170	0.91%
FSMART-R	27,200	299,040	0.27%
GFPT	377,900	4,538,130	10.42%
GFPT-R	478,400	5,763,800	13.19%
GLOBAL	1,169,000	21,685,690	5.74%
GLOBAL-R	491,500	9,182,330	2.41%
GPSC	921,900	60,636,650	13.11%
GPSC-R	649,300	42,632,150	9.23%
GULF	2,428,000	124,181,700	8.19%
GULF-R	1,167,000	59,331,950	3.94%
GUNKUL	8,834,400	35,623,812	5.66%
GUNKUL-R	13,647,200	54,888,616	8.75%
HANA	230,200	13,502,050	1.62%
HANA-R	1,459,700	85,128,275	10.28%
HENG	145,200	425,332	4.03%
HENG-R	3,600	10,596	0.10%
HL	7,800	184,080	0.83%
HMPRO	1,950,900	27,226,800	8.02%
HMPRO-R	1,458,000	20,282,750	6.00%
HTC	32,300	1,017,450	6.16%
HUMAN	49,700	599,330	1.81%
ICC	400	14,300	9.52%
ICHI	217,200	2,710,030	2.65%
ICHI-R	25,500	316,200	0.31%

ข้อมูลในเอกสารฉบับนี้ รวบรวมมาจากแหล่งข้อมูลที่น่าเชื่อถือ อย่างไรก็ตาม บริษัทหลักทรัพย์ คิงส์ฟอร์ด จำกัด (มหาชน) ไม่สามารถที่จะยืนยันหรือรับรองความถูกต้องของข้อมูลเหล่านี้ได้ ไม่ว่าประการใด ๆ บทวิเคราะห์ในเอกสารนี้ จัดทำขึ้นโดยอ้างอิงหลักเกณฑ์ทางวิชาการเกี่ยวกับหลักการวิเคราะห์ และมีได้เป็นการชี้แนะ หรือเสนอแนะให้ซื้อหรือขายหลักทรัพย์ใด ๆ การตัดสินใจซื้อหรือขายหลักทรัพย์ใด ๆ ของผู้อ่าน ไม่ว่าจะเกิดจากการอ่านบทความในเอกสารนี้หรือไม่ก็ตาม ล้วนเป็นผลจากการใช้วิจารณญาณของผู้อ่าน โดยไม่มีส่วนเกี่ยวข้องกับหรือผูกพันในใด ๆ กับ บริษัทหลักทรัพย์ คิงส์ฟอร์ด จำกัด (มหาชน) ไม่ว่ากรณีใด

Short Sales



KINGSFORD

มูลค่าการขายชอร์ต ณ วันที่ 02 มีนาคม 2566

หลักทรัพย์	ปริมาณหุ้นที่ขายชอร์ต (หุ้น)	มูลค่าการขายชอร์ต (บาท)	%เทียบมูลค่าซื้อขายตลาดรวม
ICHI-R	25,500	316,200	0.31%
III	118,200	1,590,850	9.06%
III-R	106,300	1,418,200	8.15%
ILM	19,900	379,010	1.47%
INTUCH	202,200	14,114,300	3.47%
INTUCH-R	1,022,800	71,563,300	17.55%
IP	10,700	147,420	1.25%
IRPC	2,919,600	8,541,366	5.22%
IRPC-R	2,344,100	6,844,772	4.19%
ITD	9,250,500	16,068,931	10.14%
ITD-R	2,376,400	4,011,627	2.61%
ITEL	345,100	1,233,612	11.26%
IVL	1,833,100	68,503,325	8.24%
IVL-R	1,359,800	50,769,775	6.11%
JAS	1,016,700	2,117,450	4.62%
JAS-R	4,049,700	8,427,796	18.40%
JMART	1,471,200	40,057,925	9.89%
JMART-R	1,189,800	32,420,075	8.00%
JMT	456,300	20,718,125	4.33%
JMT-R	1,653,600	75,192,900	15.68%
JR	3,400	22,610	0.91%
JTS	7,300	291,375	0.95%
JTS-R	50,600	2,011,675	6.56%
JUBILE	1,800	45,450	5.71%
KAMART	68,300	496,920	0.60%
KAMART-R	189,100	1,372,845	1.65%
KBANK	1,205,600	165,536,750	11.41%
KBANK-R	831,500	114,016,350	7.87%
KCC	5,000	31,750	0.49%
KCE	1,178,700	56,648,550	7.92%
KCE-R	1,716,700	81,890,200	11.54%
KEX	4,300	66,650	0.47%
KEX-R	65,500	1,011,930	7.14%
KGI	43,700	220,685	2.00%
KGI-R	32,400	163,515	1.48%
KKP	256,300	16,912,100	5.22%
KKP-R	191,700	12,626,475	3.91%
KLINIQ	12,200	468,500	0.30%
KLINIQ-R	3,400	130,550	0.08%
KSL	151,800	536,692	4.05%
KSL-R	178,700	629,018	4.77%
KTB	3,397,900	58,723,590	7.69%
KTB-R	2,220,000	38,327,350	5.02%
KTC	337,400	19,488,400	8.44%
KTC-R	276,200	15,824,800	6.91%
LALIN	4,200	38,010	1.39%
LANNA	22,900	354,950	2.93%
LH	3,212,600	31,424,795	16.84%
LH-R	1,830,700	17,928,125	9.59%
LHFG	1,143,700	1,304,311	19.10%
LOXLEY	69,000	138,442	8.88%
LPN	670,800	2,811,122	20.03%
LPN-R	189,700	793,224	5.66%
M	24,800	1,358,575	10.37%

ข้อมูลในเอกสารฉบับนี้ รวบรวมมาจากแหล่งข้อมูลที่น่าเชื่อถือ อย่างไรก็ตาม บริษัทหลักทรัพย์ คิงส์ฟอร์ด จำกัด (มหาชน) ไม่สามารถที่จะยืนยันหรือรับรองความถูกต้องของข้อมูลเหล่านี้ได้ ไม่ว่าประการใด ๆ บทวิเคราะห์ในเอกสารนี้ จัดทำขึ้นโดยอ้างอิงหลักเกณฑ์ทางวิชาการเกี่ยวกับหลักการวิเคราะห์ และมีได้เป็นการชี้แนะ หรือเสนอแนะให้ซื้อหรือขายหลักทรัพย์ใด ๆ การตัดสินใจซื้อหรือขายหลักทรัพย์ใด ๆ ของผู้อ่าน ไม่ว่าจะเกิดจากการอ่านบทความในเอกสารนี้หรือไม่ก็ตาม ล้วนเป็นผลจากการใช้วิจารณญาณของผู้อ่าน โดยไม่มีส่วนเกี่ยวข้องกับหรือผูกพันใด ๆ กับ บริษัทหลักทรัพย์ คิงส์ฟอร์ด จำกัด (มหาชน) ไม่ว่ากรณีใด

Short Sales



KINGSFORD

มูลค่าการขายชอร์ต ณ วันที่ 02 มีนาคม 2566

หลักทรัพย์	ปริมาณหุ้นที่ขายชอร์ต (หุ้น)	มูลค่าการขายชอร์ต (บาท)	%เทียบมูลค่าซื้อขายตลาดรวม
M-R	24,900	1,363,125	10.41%
MAJOR	150,200	2,592,730	8.21%
MAJOR-R	40,900	703,630	2.24%
MBK	189,900	3,069,930	5.92%
MBK-R	357,900	5,832,750	11.15%
MC	35,300	385,920	2.27%
MEGA	117,200	5,403,225	8.83%
MEGA-R	166,400	7,653,400	12.53%
MINT	2,180,200	72,913,125	10.14%
MINT-R	561,200	18,717,800	2.61%
MONO	1,541,500	2,291,240	3.73%
MONO-R	99,400	149,535	0.24%
MORE	635,000	151,355	1.77%
MTC	440,400	15,122,300	3.87%
MTC-R	1,165,200	39,641,300	10.23%
NER	650,000	4,003,795	11.30%
NETBAY	7,700	194,425	5.35%
NEX	247,500	3,461,760	0.83%
NEX-R	210,600	2,995,500	0.71%
NOBLE	171,300	865,065	8.27%
NOBLE-R	147,800	745,605	7.13%
NRF	124,500	693,605	4.11%
NRF-R	26,900	148,750	0.89%
NSL	800	18,240	0.17%
NTV	500	20,875	3.40%
NUSA	30,000	29,400	0.21%
ONEE	508,900	3,686,885	13.92%
ONEE-R	121,600	878,820	3.33%
OR	1,408,200	30,490,860	12.11%
OR-R	1,703,700	36,881,230	14.66%
ORI	313,700	3,648,710	4.54%
ORI-R	278,400	3,243,170	4.03%
OSP	853,900	26,910,200	12.17%
OSP-R	1,622,900	51,120,500	23.13%
OTO-R	316,700	5,389,300	17.47%
PCC	4,000	13,040	0.48%
PLANB	1,034,700	9,443,185	1.49%
PLANB-R	1,302,500	11,819,825	1.88%
PLAT	44,100	163,816	0.53%
PLAT-R	9,300	35,394	0.11%
PR9	34,900	693,390	1.13%
PRI-R	16,900	611,225	0.82%
PRM	497,600	3,739,520	5.97%
PSH	90,800	1,227,370	5.40%
PSH-R	40,500	546,750	2.41%
PSL	608,000	9,431,150	4.39%
PSL-R	1,002,200	15,551,090	7.23%
PTG	497,400	6,872,200	7.67%
PTG-R	308,800	4,291,090	4.76%
PTL	210,600	3,919,170	9.77%
PTL-R	70,000	1,301,960	3.25%
PTT	9,660,900	304,318,350	16.10%
PTT-R	884,000	27,843,950	1.47%
PTTEP	608,600	93,400,900	5.63%
PTTEP-R	1,147,500	176,147,500	10.62%
PTTGC	1,615,800	77,520,075	9.97%

ข้อมูลในเอกสารฉบับนี้ รวบรวมมาจากแหล่งข้อมูลที่น่าเชื่อถือ อย่างไรก็ตาม บริษัทหลักทรัพย์ คิงส์ฟอร์ด จำกัด (มหาชน) ไม่สามารถที่จะยืนยันหรือรับรองความถูกต้องของข้อมูลเหล่านี้ได้ ไม่ว่าประการใด ๆ บริษัทฯระเหในเอกสารนี้ จัดทำขึ้นโดยอ้างอิงหลักเกณฑ์ทางวิชาการเกี่ยวกับหลักการวิเคราะห์ และมีได้เป็นการชี้แนะ หรือเสนอแนะให้ซื้อหรือขายหลักทรัพย์ใด ๆ การตัดสินใจซื้อหรือขายหลักทรัพย์ใด ๆ ของผู้อ่าน ไม่ว่าจะเกิดจากการอ่านบทความในเอกสารนี้หรือไม่ก็ตาม ล้วนเป็นผลจากการใช้วิจารณญาณของผู้อ่าน โดยไม่มีส่วนเกี่ยวข้องกับหรือผูกพันในใด ๆ กับ บริษัทหลักทรัพย์ คิงส์ฟอร์ด จำกัด (มหาชน) ไม่สามารถได้

Short Sales



KINGSFORD

มูลค่าการขายชอร์ต ณ วันที่ 02 มีนาคม 2566

หลักทรัพย์	ปริมาณหุ้นที่ขายชอร์ต (หุ้น)	มูลค่าการขายชอร์ต (บาท)	%เทียบมูลค่าซื้อขายตลาดรวม
PTTGC-R	1,058,400	50,748,750	6.53%
QH	3,047,200	7,313,280	23.50%
QH-R	1,103,000	2,635,024	8.51%
RABBIT	1,478,000	1,559,788	4.86%
RABBIT-R	110,000	115,011	0.36%
RAM	3,400	184,025	1.01%
RAM-R	4,100	221,400	1.22%
RATCH	331,900	13,110,050	6.61%
RATCH-R	324,800	12,819,350	6.47%
RBF	143,100	1,799,200	7.92%
RBF-R	158,600	1,975,970	8.78%
RCL	410,900	13,007,600	6.80%
RCL-R	520,200	16,378,575	8.61%
RJH	2,700	78,975	1.78%
RJH-R	200	5,850	0.13%
ROJNA	61,700	379,180	2.59%
RS	92,000	1,406,730	9.73%
S	77,500	150,935	2.47%
S-R	37,200	72,168	1.19%
SABINA	31,200	813,200	1.92%
SABUY	1,599,200	19,321,350	15.02%
SABUY-R	100	1,210	0.00%
SAK	77,000	505,825	3.35%
SAK-R	53,200	348,900	2.31%
SAMART	535,400	2,788,230	26.12%
SAPPE	17,000	857,750	0.53%
SAPPE-R	2,000	102,500	0.06%
SAT	17,100	358,300	2.00%
SAT-R	24,200	508,200	2.84%
SAWAD	1,495,600	80,921,625	4.63%
SAWAD-R	2,343,500	126,144,725	7.25%
SC	849,900	3,812,916	3.27%
SC-R	220,900	994,252	0.85%
SCB	630,000	65,224,950	5.24%
SCB-R	362,500	37,518,750	3.01%
SCC	115,300	37,829,000	2.87%
SCC-R	298,500	98,614,700	7.44%
SCCC	2,000	290,550	2.30%
SCCC-R	5,000	727,000	5.76%
SCGP	612,800	32,682,750	2.93%
SCGP-R	842,200	44,850,575	4.03%
SCN	153,100	304,769	25.56%
SENA	46,700	168,844	1.71%
SGP	56,600	557,140	9.20%
SGP-R	26,500	260,320	4.31%
SHR	143,500	664,536	1.24%
SINGER	1,008,100	22,747,480	1.64%
SINGER-R	1,300	29,280	0.00%
SIRI	9,650,000	18,369,273	6.46%
SIRI-R	1,430,000	2,717,275	0.96%
SIS	13,400	345,050	5.53%
SIS-R	4,800	124,800	1.98%
SISB	24,700	613,520	2.59%
SISB-R	1,100	27,250	0.12%
SJWD	270,100	5,250,520	4.79%
SJWD-R	120,600	2,337,890	2.14%

ข้อมูลในเอกสารฉบับนี้ รวบรวมมาจากแหล่งข้อมูลที่น่าเชื่อถือ อย่างไรก็ตาม บริษัทหลักทรัพย์ คิงส์ฟอร์ด จำกัด (มหาชน) ไม่สามารถที่จะยืนยันหรือรับรองความถูกต้องของข้อมูลเหล่านี้ได้ ไม่ว่าประการใด ๆ บทวิเคราะห์ในเอกสารนี้ จัดทำขึ้นโดยอ้างอิงหลักเกณฑ์ทางวิชาการเกี่ยวกับหลักการวิเคราะห์ และมีได้เป็นการชี้แนะ หรือเสนอแนะให้ซื้อหรือขายหลักทรัพย์ใด ๆ การตัดสินใจซื้อหรือขายหลักทรัพย์ใด ๆ ของผู้อ่าน ไม่ว่าจะเกิดจากการอ่านบทความในเอกสารนี้หรือไม่ก็ตาม ล้วนเป็นผลจากการใช้วิจารณญาณของผู้อ่าน โดยไม่มีส่วนเกี่ยวข้องกับหรือผูกพันใด ๆ กับ บริษัทหลักทรัพย์ คิงส์ฟอร์ด จำกัด (มหาชน) ไม่สามารถได้

Short Sales



KINGSFORD

มูลค่าการขายชอร์ต ณ วันที่ 02 มีนาคม 2566

หลักทรัพย์	ปริมาณหุ้นที่ขายชอร์ต (หุ้น)	มูลค่าการขายชอร์ต (บาท)	%เทียบมูลค่าซื้อขายตลาดรวม
SKR	13,400	133,330	2.59%
SKY-R	107,100	3,178,025	5.24%
SMPC	20,300	247,660	2.77%
SNC	40,700	566,810	2.00%
SNC-R	4,900	68,600	0.24%
SNNP	53,200	1,247,240	1.46%
SNNP-R	8,500	202,850	0.23%
SPA	28,200	304,560	0.73%
SPA-R	53,000	556,500	1.38%
SPALI	880,300	19,932,110	16.26%
SPALI-R	133,000	3,000,740	2.46%
SPCG	63,200	910,640	17.00%
SPCG-R	16,700	240,850	4.49%
SPRC	2,228,900	25,101,720	14.11%
SPRC-R	290,800	3,281,750	1.84%
SSP	489,200	4,581,180	42.98%
STA	413,500	10,234,300	10.92%
STA-R	300,300	7,434,640	7.93%
STANLY	700	125,850	2.42%
STEC	717,300	9,630,940	15.89%
STEC-R	84,200	1,128,280	1.87%
STGT	556,100	6,197,490	8.29%
STPI	49,800	229,570	1.79%
SUC	600	18,900	0.76%
SUPER	14,745,400	7,995,621	17.24%
SUPER-R	3,482,200	1,880,388	4.07%
SUPEREIF	4,200	40,110	1.68%
SUSCO	89,600	344,064	1.27%
SUSCO-R	4,600	17,680	0.07%
SYNEX	6,300	100,800	1.76%
SYNEX-R	26,700	426,030	7.45%
TASCO	637,200	11,668,310	5.11%
TCAP	68,400	2,935,450	4.47%
TCAP-R	7,700	329,675	0.50%
TEAMG	21,600	226,480	0.48%
TFG	72,500	387,875	1.73%
TFG-R	324,000	1,733,400	7.74%
THANI	1,276,700	4,834,902	11.74%
THANI-R	2,427,700	9,193,534	22.33%
THCOM	340,800	5,143,020	1.49%
THCOM-R	349,300	5,181,450	1.53%
THG	41,100	2,856,450	2.88%
THG-R	116,500	8,076,050	8.16%
TIDLOR	2,127,800	51,955,850	9.51%
TIDLOR-R	497,300	12,106,480	2.22%
TIPH	107,900	4,873,350	11.45%
TIPH-R	6,600	298,750	0.70%
TISCO	204,400	20,951,000	7.88%
TISCO-R	143,900	14,749,750	5.54%
TKC	17,100	410,530	1.82%
TKN	159,200	1,622,360	2.22%
TKN-R	41,700	417,000	0.58%
TKS	166,900	2,167,730	7.64%
TKS-R	10,600	136,740	0.49%
TLI	154,700	2,061,400	2.06%
TLI-R	143,400	1,910,750	1.91%

ข้อมูลในเอกสารฉบับนี้ รวบรวมมาจากแหล่งข้อมูลที่น่าเชื่อถือ อย่างไรก็ตาม บริษัทหลักทรัพย์ คิงส์ฟอร์ด จำกัด (มหาชน) ไม่สามารถที่จะยืนยันหรือรับรองความถูกต้องของข้อมูลเหล่านี้ได้ ไม่ว่าประการใด ๆ บริษัทฯระเหในเอกสารนี้ จัดทำขึ้นโดยอ้างอิงหลักเกณฑ์ทางวิชาการเกี่ยวกับหลักการวิเคราะห์ และมีได้เป็นการชี้แนะ หรือเสนอแนะให้ซื้อหรือขายหลักทรัพย์ใด ๆ การตัดสินใจซื้อหรือขายหลักทรัพย์ใด ๆ ของผู้อ่าน ไม่ว่าจะเกิดจากการอ่านบทความในเอกสารนี้หรือไม่ก็ตาม ล้วนเป็นผลจากการใช้วิจารณญาณของผู้อ่าน โดยไม่มีส่วนเกี่ยวข้องกับหรือผูกพันในใด ๆ กับ บริษัทหลักทรัพย์ คิงส์ฟอร์ด จำกัด (มหาชน) ไม่ว่ากรณีใด

Short Sales



KINGSFORD

มูลค่าการขายชอร์ต ณ วันที่ 02 มีนาคม 2566

หลักทรัพย์	ปริมาณหุ้นที่ขายชอร์ต (หุ้น)	มูลค่าการขายชอร์ต (บาท)	%เทียบมูลค่าซื้อขายตลาดรวม
TMT	12,900	95,850	3.40%
TOA	24,200	751,725	3.93%
TOA-R	58,500	1,811,475	9.49%
TOP	733,200	38,382,700	4.53%
TOP-R	495,900	26,048,275	3.07%
TPIPL	2,157,200	3,676,507	18.41%
TPIPP	294,800	1,008,216	9.32%
TPIPP-R	113,700	388,798	3.59%
TQM	211,500	7,591,000	7.70%
TQM-R	55,000	1,987,475	2.00%
TSE	72,000	169,990	2.41%
TSTH	180,200	206,446	3.59%
TTA	341,400	2,722,980	5.97%
TTA-R	534,700	4,264,695	9.35%
TTB	63,746,900	87,884,493	18.68%
TTCL	47,200	217,798	1.59%
TTW	224,700	2,076,020	5.09%
TTW-R	459,100	4,212,420	10.39%
TU	294,300	4,680,370	1.96%
TU-R	576,800	9,190,680	3.84%
TVO	250,600	6,891,500	19.25%
TVO-R	2,800	76,475	0.22%
UBE	577,500	848,016	8.72%
UNIQ	11,600	50,248	3.45%
UTP	7,500	110,250	2.07%
UTP-R	5,200	76,440	1.44%
UV	77,900	230,236	2.37%
UVAN	15,300	131,580	1.28%
VGI	1,482,700	6,175,016	4.57%
VGI-R	2,896,000	12,042,784	8.92%
VIBHA	404,800	1,074,186	25.99%
VIH	14,800	126,540	22.26%
VNG	9,500	45,600	4.65%
WHA	15,779,900	62,632,342	9.63%
WHA-R	5,926,000	23,563,160	3.62%
WHAUP	74,200	285,510	3.67%
WICE	317,600	3,429,640	4.93%
WICE-R	800	8,640	0.01%
XO	22,400	289,510	8.57%
XPG	994,900	1,219,211	5.89%
XPG-R	63,100	76,819	0.37%
YGG	114,000	902,435	14.31%

หมายเหตุ - ไม่รวมรายการขายชอร์ตของสมาชิกที่เป็นผู้ร่วมค้ำหน่วยลงทุนหรือผู้ดูแลสภาพคล่องของหน่วยลงทุนของกองทุนรวมอีทีเอฟเพื่อบัญชีบริษัทประเภทเพื่อทำกำไรจากส่วนต่างของราคาหรือเพื่อดูแลสภาพคล่อง แล้วแต่กรณี

ข้อมูลในเอกสารฉบับนี้ รวบรวมมาจากแหล่งข้อมูลที่น่าเชื่อถือ อย่างไรก็ตาม บริษัทหลักทรัพย์ คิงส์ฟอร์ด จำกัด (มหาชน) ไม่สามารถที่จะยืนยันหรือรับรองความถูกต้องของข้อมูลเหล่านี้ได้ ไม่ว่าประการใด ๆ บทวิเคราะห์ในเอกสารนี้ จัดทำขึ้นโดยอ้างอิงหลักเกณฑ์ทางวิชาการเกี่ยวกับหลักการวิเคราะห์ และมีได้เป็นการชี้แนะ หรือเสนอแนะให้ซื้อหรือขายหลักทรัพย์ใด ๆ การตัดสินใจซื้อหรือขายหลักทรัพย์ใด ๆ ของผู้อ่าน ไม่ว่าจะเกิดจากการอ่านบทความในเอกสารนี้หรือไม่ก็ตาม ล้วนเป็นผลจากการใช้วิจารณญาณของผู้อ่าน โดยไม่มีส่วนเกี่ยวข้องกับหรือพันธะผูกพันใด ๆ กับ บริษัทหลักทรัพย์ คิงส์ฟอร์ด จำกัด (มหาชน) ไม่ว่ากรณีใด

Stock Calendar



KINGSFORD

รายงานการเปลี่ยนแปลงการถือหลักทรัพย์ของผู้บริหาร (แบบ 59-2) ประจำวันที่ 02 มีนาคม 2566

ชื่อผู้บริหาร	ประเภทหลักทรัพย์	วันที่ได้มา / จำนวน	จำนวน	ราคา	วิธีการได้มา/หน่าย	
BKI	นางสาว ลสา โสภณเพ็ช	หุ้นสามัญ	01/03/2566	500	289.00	ซื้อ
KC	นาย สันติ ปิยะทัต	หุ้นสามัญ	01/03/2566	10,000,000	0.20	ขาย
JDF	นาย สุรพล นิตไกรพจน์	หุ้นสามัญ	02/03/2566	200,000	2.88	ซื้อ
CPI	นาย กิตติ ฉัตรเลขวานิช	หุ้นสามัญ	02/03/2566	160,000	3.14	ซื้อ
CHASE	นางสาว สุธิตา ชัยสุวรรณ	หุ้นสามัญ	02/03/2566	7,500	2.86	ซื้อ
SUPER	นาย โกวิท อัครอริมาต	หุ้นสามัญ	01/03/2566	30,000	0.58	ซื้อ
SUPER	นาย จอมทรัพย์ โลจายะ	หุ้นสามัญ	01/03/2566	4,000,000	0.57	ซื้อ
SUPER	นาย จอมทรัพย์ โลจายะ	หุ้นสามัญ	01/03/2566	2,000,000	0.55	ซื้อ
SUPER	นาย จอมทรัพย์ โลจายะ	หุ้นสามัญ	01/03/2566	5,000,000	0.55	ซื้อ
SUPER	นาย จอมทรัพย์ โลจายะ	หุ้นสามัญ	01/03/2566	5,000,000	0.55	ซื้อ
SUPER	นาย จอมทรัพย์ โลจายะ	หุ้นสามัญ	01/03/2566	500,000	0.56	ซื้อ
SUPER	นาย จอมทรัพย์ โลจายะ	หุ้นสามัญ	01/03/2566	500,000	0.56	ซื้อ
SUPER	นาย จอมทรัพย์ โลจายะ	หุ้นสามัญ	01/03/2566	50,000	0.56	ซื้อ
SUPER	นาย จอมทรัพย์ โลจายะ	หุ้นสามัญ	01/03/2566	50,000	0.56	ซื้อ
SUPER	นาย จอมทรัพย์ โลจายะ	หุ้นสามัญ	01/03/2566	50,000	0.56	ซื้อ
SUPER	นาย จอมทรัพย์ โลจายะ	หุ้นสามัญ	01/03/2566	2,000,000	0.55	ซื้อ
SUPER	นาย จอมทรัพย์ โลจายะ	หุ้นสามัญ	01/03/2566	500,000	0.55	ซื้อ
SA	นาง สุนันทา สิ่งสรรเสริญ	หุ้นสามัญ	28/02/2566	30,800	7.52	ซื้อ
SIMAT	นาย บุญเลิศ เอี้ยวพรชัย	หุ้นสามัญ	01/03/2566	350,000	2.20	ซื้อ
ERW	นาย อภิชาต มาไพศาลสิน	หุ้นสามัญ	28/02/2566	100,000	5.10	ขาย
DTCENT	นางสาว จุฬารัตน์ สุธีธร	หุ้นสามัญ	27/02/2566	38,000	1.91	ซื้อ
DTCENT	นางสาว จุฬารัตน์ สุธีธร	หุ้นสามัญ	01/03/2566	49,500	1.92	ซื้อ
TQM	นาง นกัสนันท์ พรรณนิภา	หุ้นสามัญ	01/03/2566	106,700 Revoked by Reporter	35.75	ซื้อ
TQM	นาง นกัสนันท์ พรรณนิภา	หุ้นสามัญ	01/03/2566	50,000 Revoked by Reporter	36.00	ซื้อ
TQM	นาง นกัสนันท์ พรรณนิภา	หุ้นสามัญ	01/03/2566	215,800 Revoked by Reporter	36.25	ซื้อ
TQM	นาง นกัสนันท์ พรรณนิภา	หุ้นสามัญ	01/03/2566	215,800	36.25	ซื้อ
TQM	นาง นกัสนันท์ พรรณนิภา	หุ้นสามัญ	01/03/2566	50,000	36.00	ซื้อ
TQM	นาง นกัสนันท์ พรรณนิภา	หุ้นสามัญ	01/03/2566	106,700	35.75	ซื้อ
TSTE	นาย ประภาส ชุตินวาร์พันธ์	หุ้นสามัญ	01/03/2566	1,000	7.75	ซื้อ
TWPC	นาย เรน ฮวา โฮ	ใบแสดงสิทธิใน ผลประโยชน์ที่ เกิดจาก หลักทรัพย์ อ้างอิงไทย (NVDR)อ้างอิง หุ้นสามัญ ใบแสดงสิทธิใน ผลประโยชน์ที่ เกิดจาก หลักทรัพย์ อ้างอิงไทย (NVDR)อ้างอิง หุ้นสามัญ	28/02/2566	50,000	4.97	ซื้อ
TWPC	นาย เรน ฮวา โฮ	ใบแสดงสิทธิใน ผลประโยชน์ที่ เกิดจาก หลักทรัพย์ อ้างอิงไทย (NVDR)อ้างอิง หุ้นสามัญ	02/03/2566	50,000	-	ขาย
TWPC	นาย เรน ฮวา โฮ	หุ้นสามัญ	02/03/2566	50,000	-	ซื้อ
TSR	นาย เอกรัตน์ แจงอยู่	หุ้นสามัญ	01/03/2566	30,000	4.12	ซื้อ

Stock Calendar



KINGSFORD

รายงานการเปลี่ยนแปลงการถือหลักทรัพย์ของผู้บริหาร (แบบ 59-2) ประจำวันที่ 02 มีนาคม 2566

	ชื่อผู้บริหาร	ประเภทหลักทรัพย์	วันที่ได้มา / จำนวน	จำนวน	ราคา
TSR	นาย เอกรัตน์ แจงอยู่	หุ้นสามัญ	01/03/2566	30,000	4.12
TSR	นาย เอกรัตน์ แจงอยู่	หุ้นสามัญ	01/03/2566	50,000	4.10
TSR	นาย เอกรัตน์ แจงอยู่	หุ้นสามัญ	01/03/2566	30,000	4.08
TSR	นาย เอกรัตน์ แจงอยู่	หุ้นสามัญ	01/03/2566	50,000	4.02
TSR	นาย เอกรัตน์ แจงอยู่	หุ้นสามัญ	01/03/2566	50,000	4.10
TSR	นาย เอกรัตน์ แจงอยู่	หุ้นสามัญ	01/03/2566	30,000	4.04
TSR	นาย เอกรัตน์ แจงอยู่	หุ้นสามัญ	01/03/2566	30,000	3.94
TSR	นาย เอกรัตน์ แจงอยู่	หุ้นสามัญ	01/03/2566	30,000	3.92
BEAUTY	นาย พิระพงษ์ กิติเวชโกศาวัฒน์	หุ้นสามัญ	01/03/2566	130,000	1.30
BGT	นางสาว วริษฐา ฐาปนสกุลวงศ์	หุ้นสามัญ	01/03/2566	14,600	1.09
PG	นาย พิรนาถ โชควัฒนา	หุ้นสามัญ	01/03/2566	19,000	8.12
PEACE	นาย ชุมพล พรประภา	หุ้นสามัญ	01/03/2566	310,000	4.52
MBAX	นาย พิสุทธิ เลิศวิไล	ใบสำคัญแสดงสิทธิที่จะซื้อหุ้น	01/03/2566	95,600	1.57
MBAX	นาย พิสุทธิ เลิศวิไล	หุ้นสามัญ	01/03/2566	360,300	5.41
UTP	นาย มงคล มังกรกนก	หุ้นสามัญ	01/03/2566	50,900	14.72
LPH	นาย อังกูร ฉันทนาพานิช	หุ้นสามัญ	01/03/2566	70,000	5.52
PLUS	นางสาว มณฑิรา แซ่เบ้	หุ้นสามัญ	01/03/2566	100,000	7.85
PLUS	นาย นิลสุวรรณ สีลาร์ศม์	หุ้นสามัญ	01/03/2566	39,700 Revoked by Reporter	5.09
PLUS	นาย นิลสุวรรณ สีลาร์ศม์	หุ้นสามัญ	01/03/2566	39,700	8.02
SITHAI	นาย พงษ์ศักดิ์ กันดิรัตน์นางศ์	หุ้นสามัญ	01/03/2566	200,000	1.45
STI	นาย กิตติศักดิ์ สุภาควัฒน์	หุ้นสามัญ	28/02/2566	200,000	6.25
STP	นาย สุรศักดิ์ วิจารณ์วงศ์จรัส	หุ้นสามัญ	01/03/2566	20,000	11.90
EP	นาย ยุทธ ชินสุภัคกุล	หุ้นสามัญ	28/02/2566	100,000	3.58
EKH	นาง พิษามณูษ์ พัฒนปถุญยาภิรมย์	หุ้นสามัญ	01/03/2566	24,000	8.08
EKH	นาย กวีชัย เลิศอัศวรัตน์	หุ้นสามัญ	28/02/2566	28,800	8.30
EKH	นาย กวีชัย เลิศอัศวรัตน์	หุ้นสามัญ	28/02/2566	92,900	8.33
EKH	นาย กวีชัย เลิศอัศวรัตน์	ใบสำคัญแสดงสิทธิที่จะซื้อหุ้น	28/02/2566	80,000	1.92
EKH	นาย กวีชัย เลิศอัศวรัตน์	หุ้นสามัญ	01/03/2566	80,000	7.98
EKH	นาย เมธา วนดิลก	หุ้นสามัญ	01/03/2566	20,000	8.05
EKH	นาย สุทธิพงศ์ ตั้งสัจจะพจน์	หุ้นสามัญ	01/03/2566	310,000	8.04
EKH	นาย อำนาจ เอื้ออารีมิตร	หุ้นสามัญ	01/03/2566	30,000	7.92
STC	นาย สุรสิทธิ์ ชัยตระกูลทอง	หุ้นสามัญ	01/03/2566	13,300	0.79
STC	นาย สุรสิทธิ์ ชัยตระกูลทอง	หุ้นสามัญ	01/03/2566	6,000	0.78
AIRA	นาง อัญชลี พิพัฒน์เสริญ	หุ้นสามัญ	01/03/2566	10,000	1.89

Stock Calendar



KINGSFORD

แบบรายงานการได้มาหรือจำหน่ายหลักทรัพย์ของกิจการ (แบบ 246-2) ประจำวันที่ 02 มีนาคม 2566

หลักทรัพย์	ชื่อผู้ได้มา/จำหน่าย	วิธีการ	ประเภท หลักทรัพย์ ¹	% ก่อน ได้มา/ จำหน่าย	% ได้มา/ จำหน่าย	% หลัง ได้มา/ จำหน่าย	วันที่ได้มา/ จำหน่าย	% ก่อน ได้มา/ จำหน่าย (กลุ่ม) ²	% ได้มา/ จำหน่าย (กลุ่ม) ²	% หลัง ได้มา/ จำหน่าย (กลุ่ม) ²
MAJOR	GIC PRIVATE LIMITED	จำหน่าย	หุ้น	5.0274	0.0391	4.9883	27/02/2566	5.0274	0.0391	4.9883
SINGER	บริษัท สมาย เทคโนโลยี จำกัด (มหาชน)	จำหน่าย	หุ้น	5.0199	0.6121	4.4077	24/02/2566	5.0199	0.6121	4.4077
SINGER	บริษัท สมาย เทคโนโลยี จำกัด (มหาชน)	ได้มา	หุ้น	5.0199	5.0199	10.0398	22/02/2566	5.0199	5.0199	10.0398

Stock Calendar



KINGSFORD

FEBRUARY 2023				
Monday	Tuesday	Wednesday	Thursday	Friday

27	28			
<p>XD AMATAR (0.0330 หน่วย) BOL (0.1650 หน่วย) GVREIT (0.1980 หน่วย) PTTGC (0.25 หน่วย)</p> <p>XM AMATAR, BOL, DCC, JMART, JMT, KEX, PTTGC, Q-CON, SFP, SMPC</p> <p>XN AMATAR</p> <p>NEWLISTED BRR-W1 162,383,044 Units BRR-W2 81,191,490 Units CHEWA-W2 50,954,000 Units</p> <p>Shares SDC 67,901,233 Shares</p>	<p>XD ASK (1.44 หน่วย) CPNREIT (0.0607 หน่วย) DELTA (4.00 หน่วย) ITC (0.20 หน่วย) OR (0.15 หน่วย) VGI (0.04 หน่วย)</p> <p>XM AMARC, ASK, CHEWA, CPNCG, DELEA, DIF, ERWPF, GC, ITC OR, POPF, PPF, SIRIP, TOG, YUASA</p> <p>XN CPNREIT</p> <p>การจัดประชุมผู้ถือหุ้น SUSCO, TAPAC, WAVE</p> <p>Shares BE8 26,050,420 Shares</p>			

MARCH 2023				
Monday	Tuesday	Wednesday	Thursday	Friday

	1	2	3
	<p>XD THANI (0.17 หน่วย) MIPF (0.32 หน่วย) LPN (0.12 หน่วย) KDH (0.75 หน่วย) GULF (0.60 หน่วย) BKKCP (0.18 หน่วย) BBGI (0.05 หน่วย)</p> <p>XM ALLY, BBGI, BKKGP, GULF, KDH, KWC, LPN, MIPF, SAK, TAE, THANI</p> <p>การจัดประชุมผู้ถือหุ้น SGC</p> <p>Shares SDC 30,864,197 Shares TCAP 60 Shares PPPM 82,496,131 Shares</p>	<p>XD XO (0.21 หน่วย) TTLPF (0.422 หน่วย) TFM (0.08 หน่วย) TFIF (0.1032 หน่วย) TASCO (1.00 หน่วย) SPVI (0.175 หน่วย) SNC (0.40 หน่วย) PTT (0.70 หน่วย) PT (0.35 หน่วย) PM (0.28 หน่วย) PHOL (0.12 หน่วย) MBAX (0.38 หน่วย) KSL (0.07 หน่วย) KBSPIF (0.174 หน่วย) JASIF (0.23 หน่วย) INSET (0.05 หน่วย) IFS (0.1633 หน่วย) HENG (0.0666 หน่วย) FUTUREPF (0.34 หน่วย) EGATIF (0.0918 หน่วย) CPTGF (0.1615 หน่วย) CBG (0.75 หน่วย)</p> <p>XM AIT, AUCT, CBG, CTARAF, HENG, IFS, INSET, KPMPF, MBX,MJLF, PHOL, PM, PSL, PT PTT, S11, SCB, SKR, SNC, SPVI,STA, STGT, TASCO, TFM, SO</p> <p>XN EGATIF</p>	<p>XD TU (0.44 หน่วย) TIF1 (0.14 หน่วย) SUPEREIF (0.13093 หน่วย) SPRIME (0.16 หน่วย) MST (0.61 หน่วย) DRT (0.26 หน่วย) CTW (0.05 หน่วย) BCPG (0.16 หน่วย) BCP (1.00 หน่วย)</p> <p>XM ADB, BCP, BCPG, CTW, DRT, ERW, LEO, MPIC, MST, PACO, PPP, PRAPAT, SPC, SPRIME, TCAP, TIDLOR, ITSCO, TLHPF, TM, TPCH, TPLAS, TTB, TU, VPO, WGE</p> <p>XN BRRGIF, SUPEREIF, TLHPR</p> <p>Shares CHO 55,555,554 Shares</p>

Stock Calendar



KINGSFORD

6	7	8	9	10
	XD LUXF (0.20 חרע) KTBSTMR (0.1777 חרע) GROREIT (0.30 חרע) GFPT (0.20 חרע) GAHREIT (0.30 חרע) ENY (2.00 חרע) EBANK (0.32 חרע) DMT (0.38 חרע) BIZ (0.20 חרע) AMANAH (0.20 חרע)	XD WICE (0.44 חרע) WHART (0.1265 חרע) TTW (0.30 חרע) TPIPP (0.03 חרע) TPIPL (0.07 חרע) TK (0.42 חרע) TEAM (0.20 חרע) SONIC (0.11 חרע) SFT (0.07 חרע) SAT (1.12 חרע) SAF (0.035 חרע) QHPF (0.15 חרע) QHHR (0.15 חרע) OGC (0.57 חרע) NKI (36 : 1 נה) NKI (1.00 חרע) NDR (0.02 חרע) MEGA (0.85 חרע) LHSC (0.11 חרע) LHPF (0.13 חרע) LHHOTEL (0.45 חרע) KIAT (0.02 חרע) ITNS (0.12 חרע) DREIT (0.4006 חרע) DOHOME (16 : 1 נה) DOHOME (-) CPN (1.15 חרע) COM7 (0.75 חרע) BUI (10 : 1 נה) BUI (0.50 חרע) BROCK (0.01 חרע) BEM (0.12 חרע) BDMS (0.30 חרע) BAREIT (0.2451 חרע) B-WORK (0.1771 חרע) ASP (0.13 חרע) ASN (0.0267 חרע) ARIP (0.0215 חרע) AMA (0.25 חרע) 2S (0.20 חרע)	XD YONG (0.08 חרע) WORK (0.13 חרע) UVAN (0.70 חרע) UTP (0.27 חרע) UPOIC (0.45 חרע) UEC (0.03 חרע) UAC (0.12 חרע) TPRIME (0.093 חרע) TKN (0.12 חרע) TEKA (0.13 חרע) SYNEX (0.52 חרע) SVT (0.05 חרע) SUSCO (0.20 חרע) STC (0.025 חרע) SPRC (0.15 חרע) SISB (0.16 חרע) SIS (1.20 חרע) SECURE (0.30 חרע) SE (27 : 1 נה) SE (0.04021456995 חרע) SCP (0.15 חרע) RJH (0.50 חרע) PTG (0.20 חרע) PSH (0.65 חרע) PQS (0.15 חרע) NVD (0.06 חרע) NCH (0.11 חרע) NC (0.014 חרע) MSC (0.40 חרע) MNRF (0.015 חרע) MNIT2 (0.06 חרע) MNIT (0.02 חרע) M-STOR (0.10 חרע) M-II (0.15 חרע) LST (0.19 חרע) KUN (0.03 חרע) KK (0.025 חרע) ICN (0.10 חרע) GBX (0.077 חרע) FTI (0.06 חרע) FSMART (0.16 חרע) FMT (2.75 חרע) CPW (0.08 חרע) CHIC (0.0025 חרע) BOFFICE (0.173 חרע) BKI (5.00 חרע) BKD (0.06 חרע) APURE (0.05 חרע) ALLY (0.173 חרע)	XD WPH (0.11 חרע) WHAIR (0.1218 חרע) VCOM (0.18 חרע) SVOA-PA (0.071 חרע) SVOA (0.071 חרע) S (0.02 חרע) PLUS (0.13 חרע) KJL (1 : 1 נה) KJL (0.63 חרע) HL (0.18 חרע) HARN (0.13 חרע) EA (0.30 חרע) DDD (0.30 חרע) CSC-P (3.70 חרע) CSC (2.20 חרע) CMC (27 : 1 נה) CMC (0.00423 חרע)

Stock Calendar



KINGSFORD

13	14	15	16	17
XD SNP TQM (0.50 (חרע נהנ)) TKS (0.30 (חרע נהנ)) TEAMG (5 : 1 (נהנ)) TEAMG (0.011111111111 (חרע נהנ)) SNP (0.70 (חרע נהנ)) SGP (0.20 (חרע נהנ)) SAMTEL (0.15 (חרע נהנ)) RPH (0.15 (חרע נהנ)) PTC (0.082 (חרע נהנ)) HANA (0.50 (חרע נהנ)) ECL (0.05 (חרע נהנ)) DITTO (5 : 1 (נהנ)) DITTO (-) CK (0.10 (חרע נהנ)) BM (0.10 (חרע נהנ)) BJCHI (0.12 (חרע נהנ)) BH-P (2.35 (חרע נהנ)) BH (2.35 (חרע נהנ)) AIMCG (0.14 (חרע נהנ)) AI (0.20 (חרע נהנ))	XD TNP (0.045 (חרע נהנ)) SPG (0.80 (חרע נהנ)) SPCG (0.60 (חרע נהנ)) SANKO (0.021 (חרע נהנ)) SA (0.05 (חרע נהנ)) PMTA (0.30 (חרע נהנ)) FORTH (0.37 (חרע נהנ)) BIG (0.02 (חרע נהנ)) AGE (10 : 1 (נהנ)) AGE (0.2256 (חרע נהנ))	XD SEAOIL (15 : 1 (נהנ)) SEAOIL (0.0074074075 (חרע נהנ)) PEACE (0.25 (חרע נהנ)) PDG (0.05 (חרע נהנ)) LALIN (0.335 (חרע נהנ)) KBS (0.50 (חרע נהנ))	XD VNG (0.10 (חרע נהנ)) TQR (0.25 (חרע נהנ)) SIRI (0.11 (חרע נהנ)) RCL (3.00 (חרע נהנ)) FSS (0.07 (חרע נהנ)) CAZ (0.20 (חרע נהנ)) BROOK (0.0075 (חרע נהנ))	XD UBE (0.04 (חרע נהנ)) THG (0.60 (חרע נהנ)) PYLON (0.15 (חרע נהנ)) NTV (1.13 (חרע נהנ)) CCET (12 : 1 (נהנ)) CCET (0.0094 (חרע נהנ))

XD - Excluding Dividend	XD(ST) - Excluding Stock Dividend	XM - Exclude meetings	XN - Ex-Capital Return	XI - Excluding Interest
XP - Excluding Principal	XR - Excluding Right	XW - Excluding Warrant	XS - Excluding Short-term Warrant	XA - Excluding All
XE - Excluding Exercise	*ND - No Dividend Payment	PD - Payment Date	XT - Excluding TSR ; @ - price per share / price per unit /	
XD - Excluding Dividend	XD(ST) - Excluding Stock Dividend	XM - Exclude meetings	XN - Ex-Capital Return	XI - Excluding Interest
XP - Excluding Principal	XR - Excluding Right	XW - Excluding Warrant	XS - Excluding Short-term Warrant	XA - Excluding All
XE - Excluding Exercise	*ND - No Dividend Payment	PD - Payment Date	XT - Excluding TSR ; @ - price per share / price per unit /	

Most Active Values (Btmn)



NVDR Update

วันศุกร์ที่ 03 มีนาคม 2566

Most Active Values (Btmn)

Top 20 Net Buying Value (B m)						Top 20 Net Selling Value (B m)						Month to Date				Year to Date				
ม.ค.-ก.พ- 66						ม.ค.-ก.พ- 66						มีนาคม 2566				03 ม.ค.-02 มี.ค. 66				
2	1	28	27	24		2	1	28	27	24		Net Buy		Net Sell		Net Buy		Net Sell		
1	SCC	487.3	36.5	-121.4	48.4	-58.4	AOT	-306.4	-300.0	-183.9	-124.9	-55.5	CPALL	711.91	PTT	(1,029.63)	CPALL	5,615.5	KBANK	-6,272.4
2	BBL	287.3	-5.8	-67.5	153.7	253.9	PTTEP	-97.8	-18.3	463.2	183.9	206.0	SCC	523.78	AOT	(606.41)	MAKRO	3,409.5	KKP	-2,431.4
3	DELTA	190.0	256.7	20.3	-185.0	-442.6	CPN	-94.3	-66.3	191.8	11.6	68.9	DELTA	446.62	ADVANC	(300.44)	BDMS	2,982.1	PTT	-1,500.4
4	MAKRO	130.0	153.9	90.3	71.3	88.2	PTT	-80.0	-949.7	-170.1	-161.2	-90.7	MAKRO	283.97	BEM	(264.10)	BBL	2,909.1	PTTEP	-1,289.5
5	SCB	125.3	-113.5	88.6	-210.2	396.2	KTB	-72.2	5.4	-19.4	94.3	108.5	BBL	281.50	KKP	(203.96)	SCC	2,333.0	BH	-1,169.8
6	CPALL	123.9	588.0	153.7	-150.9	-1,195.1	KBANK	-57.0	-28.9	91.1	164.5	-168.0	BDMS	212.88	EGCO	(175.65)	MINT	2,305.3	AOT	-1,110.0
7	PTTGC	101.4	-58.1	-13.0	-49.8	63.2	BCP	-46.9	-51.3	-162.7	-19.9	-0.9	TASCO	189.63	GULF	(169.20)	TRUEE	1,626.3	IRPC	-943.5
8	SINGER	86.6	1.5	-22.7	13.6	-0.3	INTUCH	-35.6	-36.4	-242.5	-102.3	-209.7	JMT	162.48	CPN	(160.62)	JMART	1,314.1	BAM	-905.5
9	MINT	77.5	52.7	31.9	74.1	42.8	BLA	-27.5	-67.4	4.8	-15.0	-33.1	AH	154.88	TISCO	(136.46)	HANA	1,199.3	CPF	-898.5
10	AP	66.4	-6.7	3.6	-4.3	-37.1	IVL	-26.6	-103.2	-123.7	7.3	7.9	MINT	130.15	IVL	(129.80)	DELTA	1,134.2	OR	-870.4
11	AH	41.9	113.0	-33.3	-32.8	-0.3	GLOBAL	-24.2	23.3	-6.1	-9.3	-199.8	KCE	117.09	PTTEP	(116.08)	TASCO	1,071.3	BANPU	-867.8
12	BANPU	38.4	-73.6	-588.4	150.7	18.8	TISCO	-23.2	-113.2	219.7	-5.0	12.4	NEX	116.75	TU	(114.81)	CENDEL	865.4	ESSO	-839.0
13	TASCO	36.2	153.4	60.2	57.0	164.6	ESSO	-19.4	-12.4	23.6	7.4	-27.2	SIRI	113.03	OR	(110.97)	TTB	860.1	BEM	-784.3
14	PSL	35.7	-12.6	7.4	14.0	69.8	MBK	-15.7	-8.3	7.2	0.7	-7.0	SINGER	88.07	TIDLOR	(105.89)	ADVANC	814.0	BLA	-673.6
15	GUNKUL	35.1	16.8	30.7	19.8	6.3	EGCO	-15.0	-160.7	29.1	-15.7	-16.1	HANA	86.54	BCP	(98.16)	BGRIM	741.3	GLOBAL	-590.2
16	KCE	33.2	83.8	29.5	3.7	9.1	HMPRO	-13.1	-12.1	43.4	-14.9	-105.2	ITC	81.99	BLA	(94.99)	SCB	713.4	BCP	-543.0
17	BH	32.5	-65.7	65.4	-134.2	7.8	SPALI	-11.1	-21.5	-54.9	12.3	46.9	PLANB	80.88	CBG	(91.95)	SKY	673.0	TU	-474.1
18	BJC	31.6	-11.2	-14.5	21.7	-32.5	TRC	-11.0	-12.1	-10.8	20.8	11.2	RCL	70.96	TQM	(89.38)	CPN	631.4	TIDLOR	-455.4
19	JMART	31.5	-8.8	-19.2	-5.9	-13.1	ITD	-10.9	-1.6	-1.1	-2.2	-2.5	SPRC	65.62	OSP	(89.19)	SNNP	622.9	GULF	-382.5
20	CPF	25.3	-110.1	-184.0	-32.1	-141.3	TCAP	-10.6	-8.8	13.4	-12.5	-34.0	BTS	63.70	LH	(87.52)	HMPRO	620.1	FORTH	-315.6

Total Volume Shares							NVDR Shrs.						
	Buy	Sell	Total	Net	Turn.	%		3-Mar-23	paidup	3-Mar-23	paidup	Paid up Capital (Last)	
1	24CS	48,200	108,400	156,600	-60,200	13.75	1	24CS	28,191,929	6.56	#N/A	#N/A	430,000,000
2	2S	8,800	349,100	357,900	-340,300	10.62	2	2S	8,245,614	1.50	3,092,210	0.69	549,995,954
3	7UP	869,215	1,315,700	2,184,915	-446,485	4.63	3	3K-BAT	46,356	0.06	#N/A	#N/A	78,400,000
4	A5	50,100	358,800	408,900	-308,700	10.40	4	7UP	72,121,281	1.40	29,743,119	0.98	5,143,071,814
5	AAI	628,400	2,484,100	3,112,500	-1,855,700	4.82	5	A	8,100	0.00	62,400	0.01	980,000,000
6	AAV	7,660,700	4,304,500	11,965,200	3,356,200	11.91	6	A5	17,727,987	1.47	800,664	0.07	1,209,384,615
7	ABM	28,400	12,300	40,700	16,100	1.18	7	AAI	19,473,114	0.92	#N/A	#N/A	2,125,000,000
8	ACC	373,400	100,600	474,000	272,800	6.59	8	AAV	667,612,769	5.49	353,926,265	7.30	12,164,285,713
9	ACE	387,701	500,500	888,201	-112,799	3.68	9	ABM	5,321,929	1.33	3,268,124	1.09	400,000,000
10	ACG	200	15,300	15,500	-15,100	36.90	10	ABM-W1	1,001,429	2.00	#N/A	#N/A	49,999,917
11	ADB	365,700	27,700	393,400	338,000	11.43	11	ACAP	2,372,165	0.58	1,223,467	0.39	406,411,160
12	ADD	13,800	73,400	87,200	-59,600	6.43	12	ACC	17,451,905	1.30	4,306,304	0.32	1,343,055,623
13	ADVANC	1,331,400	1,244,000	2,575,400	87,400	24.38	13	ACE	187,813,527	1.85	38,450,400	0.38	10,175,999,960
14	AEONTS	10,700	47,100	57,800	-36,400	10.78	14	ACG	1,380,200	0.23	211,225	0.04	600,000,000
15	AGE	813,900	932,400	1,746,300	-118,500	21.91	15	ADB	48,450,411	6.67	31,173,421	5.20	725,999,923
16	AH	1,714,713	396,900	2,111,613	1,317,813	25.27	16	ADD	1,976,903	1.24	#N/A	#N/A	160,000,000
17	AI	21,300	-	21,300	21,300	3.06	17	ADVANC	223,381,365	7.51	241,595,912	8.13	2,974,209,736
18	AIE	41,500	54,400	95,900	-12,900	5.75	18	AEONTS	19,567,261	7.83	11,410,746	4.56	250,000,000
19	AIT	23,305	684,100	707,405	-660,795	18.47	19	AF	2,915,101	0.18	198,800	0.01	1,600,000,000
20	AIT-W2	1,900	-	1,900	1,900	0.43	20	AFC	188,710	0.41	19,100	0.04	45,574,266

Source : SET.OR.TH

ข้อมูลในเอกสารฉบับนี้ รวบรวมมาจากแหล่งข้อมูลที่น่าเชื่อถือ อย่างไรก็ดี บริษัทหลักทรัพย์ คิงส์ฟอร์ด จำกัด (มหาชน) ไม่สามารถที่จะยืนยันหรือรับรองความถูกต้องของข้อมูลเหล่านี้ได้ ไม่ว่าประการใด ๆ บทวิเคราะห์ในเอกสารนี้ จัดทำขึ้นโดยอ้างอิงถึงข้อมูลเฉพาะที่ทราบเกี่ยวกับหลักทรัพย์และไม่ได้เป็นการชี้แนะหรือเสนอแนะให้ซื้อหรือขายหลักทรัพย์ใด ๆ การตัดสินใจซื้อหรือขายหลักทรัพย์ใด ๆ ของผู้ลงทุน ไม่ว่าจะเกิดจากการอ่านบทความในเอกสารนี้หรือไม่ก็ตาม ล้วนเป็นผลจากการใช้วิจารณญาณของผู้ลงทุน โดยไม่มีส่วนเกี่ยวข้องกับบริษัทในเครือใด ๆ กับ บริษัทหลักทรัพย์ คิงส์ฟอร์ด จำกัด(มหาชน) ไม่มีการเปิด



คำแนะนำการลงทุน และความหมายของคำแนะนำการลงทุน

Stock Rating หมายถึงการให้คำแนะนำการลงทุนของบริษัท แบ่งเป็น 3 ระดับ

Buy หมายถึง ราคาพื้นฐานสูงกว่าราคาตลาด 15% หรือมากกว่า

Hold หมายถึงราคาพื้นฐานสูงกว่าราคาตลาดไม่เกิน 15% หรือต่ำกว่าราคาตลาดไม่เกิน 15 %

Sell หมายถึง ราคาพื้นฐานต่ำกว่าราคาตลาด 15% หรือมากกว่า

เอกสารฉบับนี้จัดทำขึ้นโดยบริษัทหลักทรัพย์คิงส์ฟอร์ด จำกัด (มหาชน) ข้อมูลที่ปรากฏในเอกสารฉบับนี้จัดทำโดยอาศัยข้อมูลที่จัดหาจากแหล่งที่เชื่อถือหรือควรเชื่อว่ามี ความน่าเชื่อถือ และ/หรือถูกต้อง อย่างไรก็ตามบริษัทไม่ยืนยัน และไม่รับรองถึงความครบถ้วนสมบูรณ์หรือถูกต้องของข้อมูลดังกล่าว และไม่ได้ประกันราคาหรือผลตอบแทน ของหลักทรัพย์ที่ปรากฏข้างต้น แม้ว่าข้อมูลดังกล่าวจะปรากฏข้อความที่อาจเป็นหรืออาจตีความว่าเป็นเช่นนั้นได้ บริษัทจึงไม่รับผิดชอบต่อการนำเอาข้อมูล ข้อความ ความเห็น และหรือบทสรุปที่ปรากฏในเอกสารฉบับนี้ไปใช้ไม่ว่ากรณีใดๆ ข้อมูลและความเห็นที่ปรากฏอยู่ในเอกสารฉบับนี้ได้ประสงค์จะชี้ชวน เสนอแนะ หรือจูงใจให้ลงทุน ใน หรือ ซื้อหรือขายหลักทรัพย์ที่ปรากฏในเอกสารฉบับนี้และข้อมูลมีการแก้ไขเพิ่มเติมเปลี่ยนแปลงโดยมีต้องแจ้งให้ทราบล่วงหน้า ผู้ลงทุนควรใช้ดุลยพินิจอย่างรอบคอบใน การลงทุนในหรือซื้อหรือขายหลักทรัพย์ บริษัทสงวนลิขสิทธิ์ในข้อมูลที่ปรากฏในเอกสารนี้ ห้ามมิให้ผู้ใดใช้ประโยชน์ ทำซ้ำ ดัดแปลง นำออกแสดง ทำให้ปรากฏหรือเผยแพร่ ต่อสาธารณชน ไม่ว่าด้วยประการใดๆ ซึ่งข้อมูลในเอกสารนี้ไม่ว่าทั้งหมดหรือบางส่วน เว้นแต่ได้รับอนุญาตเป็นหนังสือจากบริษัทเป็นการล่วงหน้า การกล่าว คัด หรืออ้างอิง ข้อมูลบางส่วนตามสมควรในเอกสารนี้ ไม่ว่าในบทความ บทวิเคราะห์ บทวิจัย หรือในเอกสาร หรือการสื่อสารอื่นใดจะต้องกระทำโดยถูกต้อง และไม่เป็นการก่อให้เกิดการ เข้าใจผิดหรือความเสียหายแก่บริษัท ต้องรับรู้ถึงความเป็นเจ้าของลิขสิทธิ์ในข้อมูลบริษัท และต้องอ้างอิงถึงเอกสารฉบับนี้ และวันที่ในเอกสารฉบับนี้ของบริษัทโดยชัดเจน การลงทุนในหรือซื้อหรือขายหลักทรัพย์ย่อมมีความเสี่ยง ท่านควรทำความเข้าใจอย่างถ่องแท้ต่อลักษณะของหลักทรัพย์แต่ละประเภทและควรศึกษาข้อมูลของบริษัทที่ออก หลักทรัพย์และข้อมูลอื่นใดที่เกี่ยวข้องก่อนการตัดสินใจลงทุนในหรือซื้อหรือขายหลักทรัพย์

ข้อมูลในเอกสารฉบับนี้ รวบรวมมาจากแหล่งข้อมูลที่นำเสนออย่างไว้ใจได้ บริษัทหลักทรัพย์ คิงส์ฟอร์ด จำกัด(มหาชน)ไม่สามารถที่จะยืนยันหรือรับรองความถูกต้องของข้อมูลเหล่านี้ได้ ไม่ว่าประการใดๆ บทวิเคราะห์ในเอกสารนี้ จัดทำขึ้นโดยอ้างอิง หลักเกณฑ์ทางวิชาการเกี่ยวกับหลักการวิเคราะห์ และมีได้เป็นการชี้แนะ หรือเสนอแนะให้ซื้อหรือขายหลักทรัพย์ใดๆ การตัดสินใจหรือขายหลักทรัพย์ใดๆ ของผู้อ่าน ไม่ว่าจะเกิดจากการอ่านบทความในเอกสารนี้หรือไม่ก็ตาม ล้วนเป็นผลจากการใช้ วิจารณญาณของผู้อ่าน โดยไม่มีส่วนเกี่ยวข้องกับบริษัทฯ กับ บริษัทหลักทรัพย์ คิงส์ฟอร์ด จำกัด(มหาชน) ไม่ว่ากรณีใด

Disclaimer



KINGSFORD

Thai Institute of Directors Association (IOD) – Corporate Governance Report Rating 2020 (CG Score) ข้อมูล 27 ตุลาคม 2565



AAV	AYUD	CFRESH	DRT	GLOBAL	JWD	MC	OTO	Q-CON	SEAOIL	STEC	TK	TVDH
ADVANC	BAFS	CGH	DTAC	GPI	K	MCOT	PAP	QH	SE-ED	STGT	TKN	TVI
AF	BAM	CHEWA	DUSIT	GPSC	KBANK	METCO	PCSGH	QTC	SELIC	STI	TKS	TVO
AH	BANPU	CHO	EA	GRAMMY	KCE	MFEC	PDG	RATCH	SENA	SUN	TKT	TWPC
AIRA	BAY	CIMBT	EASTW	GULF	KEX	MINT	PDJ	RBF	SENAJ	SUSCO	TMILL	U
AJ	BBIK	CK	ECF	GUNKUL	KGI	MONO	PG	RS	SGF	SUTHA	TMT	UAC
AKP	BBL	CKP	ECL	HANA	KKP	MOONG	PHOL	S	SHR	SVI	TNDT	UBIS
AKR	BCP	CM	EE	HARN	KSL	MSC	PLANB	S&J	SICT	SYMC	TNITY	UPOIC
ALLA	BCPG	CNT	EGCO	HENG	KTB	MST	PLANET	SAAM	SIRI	SYNTEC	TOA	UV
ALT	BDMS	COLOR	EPG	HMPRO	KTC	MTC	PLAT	SABINA	SIS	TACC	TOP	VCOM
AMA	BEM	COM7	ETC	ICC	LALIN	MVP	PORT	SAMART	SITHAI	TASCO*	TPBI	VGI
AMARIN	BEYOND	COMAN	ETE	ICHI	LANNA	NYCL	PPS	SAMTEL	SMP	TCAP	TQM	VIH
AMATA	BGC	COTTO	FN	III	LHFG	NEP	PR9	SAT	SNC	TEAMG	TRC	WACOAL
AMATAV	BGRIM	CPALL	FNS	ILINK	LIT	NER	PREB	SC	SONIC	TFMAMA	TRUE*	WAVE
ANAN	BIZ	CPF	FPI	LOXLEY	ILM	NKI	PRG	SCB	SORKON	THANA	TSC	WHA
AOT	BKI	CPI	FPT	IND	LPN	NOBLE	PRM	SCC	SPALI	THANI	TSR	WHAUP
AP	BOL	CPN	FSMART	INTUCH	LRH	NSI	PSH	SCCC	SPI	THCOM	TSTE	WICE
APURE	BPP	CRC	FVC	IP	LST	NVD	PSL	SCG	SPRC	THG*	TSTH	WINNER
ARIP	BRR	CSS	GC	IRC	MACO	NYT	PTG	SCGP	SPVI	THIP	TTA	XPG
ASP	BTS	DDD	GEL	IRPC	MAJOR	OISHI	PTT	SCM	SSC	THRE	TTB	ZEN
ASW	BTW	DELTA	GFPT	ITEL	MAKRO	OR	PTTEP	SCN	SSSC	THREL	TTCL	
AUCT	BWG	DEMCO	GGC	IVL	MALEE	ORI	PTTGC	SDC	SST	TIPCO	TTW	
AWC	CENTEL	DOHOME	GLAND	JTS	MBK	OSP	PYLON	SEAFCO	STA	TISCO	TU	



2S	ASEFA	BYD	DITTO	HTC	KISS	MK	PB	QLT	SFT	STANLY	TMI	UMI
7UP	ASIA	CBG	DMT	HUMAN	KK	MODERN*	PICO	RCL	SGP	STC	TNL	UOBKH
ABICO	ASIAN	CEN	DOD	HYDRO	KOOL	MTI	PIMO	RICHY	SIAM	STPI	TNP	UP
ABM	ASIMAR	CHARAN	DPAINT	ICN	KTIS	NBC	PIN	RJH	SINGER	SUC	TNR	UPF
ACE	ASK	CHAYO	DV8	IFS	KUMWEL	NCAP	PJW	ROJNA	SKE	SVOA	TOG	UTP
ACG	ASN	CHG	EASON	IIG	KUN	NCH	PL	RPC	SKN	SVT	TPA	VIBHA
ADB	ATP30	CHOTI	EFORL	IMH	KWC	NDR	PLE	RT	SKR	SWC	TPAC	VL
ADD	B	CHOW	ERW	INET	KWM	NETBAY	PM	RWI	SKY	SYNEX	TPCS	VPO
AEONTS	BA	CI	ESSO	INGRS	L&E	NEX	PMTA	S11	SLP	TAE	TPIPL	VRANDA
AGE	BC	CIG	ESTAR	INSET	LDC	NINE	PPP	SA	SMART	TAKUNI	TPIPP	WGE
AHC	BCH	CITY	FE	INSURE	LEO	NATION	PPPM	SABUY	SMD	TCC	TPLAS	WIK
AIE	BE8	CIVIL	FLOYD	IRCP	LH	NNCL	PRAPAT	SAK	SMIT	TCMC	TPS	WIN
AIT	BEC	CMC	FORTH	IT	LHK	NOVA	PRECHA	SALEE	SMT	TFG	TQR	WINMED
ALUCON	SCAP	CPL	FSS	ITD	M	NP	PRIME	SAMCO	SNNP	TFI	TRITN	WORK
AMANAH	BH	CPW	FTE	J	MATCH	NRF	PRIN	SANKO	SNP	TFM	TRT	WP
AMR	BIG	CRANE	GBX	JAS	MBAX	NTV	PRINC	SAPPE	SO	TGH	TRU	XO
APCO	BJC	CRD	GCAP	JCK	MEGA	NUSA	PROEN	SAWAD	SPA	TIDLOR	TRV	YUASA
APCS	BJCHI	CSC	GENCO	JCKH	META	NWR	PROS	SCI	SPC	TIGER	TSE	ZIGA
AQUA	BLA	CSP	GJS	JMT	MFC	OCC	PROUD	SCP	SPCG	TIPH	TVT	
ARIN	BR	CV	GTB	JR	MGT	OGC	PSG	SE	SR	TITLE	TWP	
ARROW	BR1	CWT	GYT	KBS	MICRO	ONEE	PSTC	SECURE	SRICHA	TM	UBE	
AS	BROOK	DCC	HEMP	KCAR	MILL	PACO	PT	SFLEX	SSF	TMC	UEC	
ASAP	BSM	DHOUSE	HPT	KIAT	MITSUB	PATO	PTC	SFP	SSP	TMD	UKEM	



A	B52	CCP	D	GLOCON	JMART	MATI	NC	PPM	SISB	SVH	TNH	UNIQ
A5	BEAUTY	CGD	DCON	GLORY	JSP	M-CHAI	NEWS	PRAKIT	SK	PTECH	TNPC	UPA
AI	BGT	CMAN	EKH	GREEN	JUBILE	MCS	NFC	PTL	SOLAR	TC	TOPP	UREKA
ALL	BLAND	CMO	EMC	GSC	KASET	MDX	NSL	RAM	SPACK	TCCC	TPCH	VARO
ALPHAX	BM	CMR	EP	HL	KCM	MENA	NV	ROCK	SPG	TCJ	TPOLY	W
AMC	BROCK	CPANEL	EVER	HTECH	KWI	MJD	PAF	RP	SQ	TEAM	TRUBB	WFX
APP	BSBM	CPT	F&D	IHL	KYE	MORE	PEACE	RPH	STARK	THE	TTI	WPH
AQ	BTNC	CSR	FMT	INOX	LEE	MPIC	PF	RSP	STECH	THMUI	TYCN	YGG
AU	CAZ	CTW	GIFT	JAK	LPH	MUD	PK	SIMAT	SUPER	TKC	UMS	

ช่วงคะแนน

90 - 100

80 - 89

70 - 79

60 - 69

50 - 59

ต่ำกว่า 50

สัญลักษณ์



No logo given

ความหมาย

ดีเลิศ

ดีมาก

ดี

ดีพอใช้

ผ่าน

N/A

การเปิดเผยผลการสำรวจของสมาคมส่งเสริมสถาบันกรรมการบริษัทไทย (IOD) ในเรื่องการกำกับดูแลกิจการ (Corporate Governance) นี้เป็นการดำเนินการตามนโยบายของสำนักงานคณะกรรมการกำกับหลักทรัพย์และตลาดหลักทรัพย์ โดยการสำรวจของ IOD เป็นการสำรวจและประเมินจากข้อมูลของบริษัทจดทะเบียนในตลาดหลักทรัพย์แห่งประเทศไทยและตลาดหลักทรัพย์เอ็มเอไอ ที่มีการเปิดเผยต่อสาธารณะและเป็นข้อมูลที่ผู้ลงทุนทั่วไปสามารถเข้าถึงได้ ดังนั้นผลสำรวจดังกล่าวจึงเป็นการนำเสนอในมุมมองของบุคคลภายนอกโดยไม่ได้เป็นการประเมินการปฏิบัติและมีได้มีการใช้ข้อมูลภายในในการประเมิน อนึ่ง ผลการสำรวจดังกล่าว เป็นผลการสำรวจ ณ วันที่ปรากฏในรายงานการกำกับดูแลกิจการบริษัทจดทะเบียนไทยเท่านั้น ดังนั้นผลการสำรวจจึงอาจเปลี่ยนแปลงได้ภายหลังวันดังกล่าว ทั้งนี้บริษัทหลักทรัพย์ คิงส์ฟอร์ด จำกัด (มหาชน) มิได้ยืนยันหรือรับรองถึงความถูกต้องของผลการสำรวจดังกล่าวแต่อย่างใด

ข้อมูลในเอกสารฉบับนี้ รวบรวมมาจากแหล่งข้อมูลที่เชื่อถือได้ อย่างไรก็ดี บริษัทหลักทรัพย์ คิงส์ฟอร์ด จำกัด(มหาชน)ไม่สามารถที่จะยืนยันหรือรับรองความถูกต้องของข้อมูลเหล่านี้ได้ ไม่ว่าประการใด ๆ บทวิเคราะห์ในเอกสารนี้ จัดทำขึ้นโดยอ้างอิงหลักเกณฑ์ทางวิชาการเกี่ยวกับหลักการวิเคราะห์ และมีได้เป็นการชี้แนะ หรือเสนอแนะให้ซื้อหรือขายหลักทรัพย์ใดๆ การตัดสินใจซื้อหรือขายหลักทรัพย์ใดๆ ของผู้อ่าน ไม่ว่าจะเกิดจากการอ่านบทความในเอกสารนี้หรือไม่ก็ตาม ล้วนเป็นผลจากการใช้วิจารณญาณของผู้อ่าน โดยไม่มีส่วนเกี่ยวข้องกับหรือพึ่งพิงจาก IOD กับ บริษัทหลักทรัพย์ คิงส์ฟอร์ด จำกัด(มหาชน) ไม่ว่ากรณีใด

Disclaimer



KINGSFORD

Anti-Corruption Progress Indicator 2022

บริษัทจดทะเบียนที่ได้ประกาศเจตนารมณ์เข้าร่วม CAC

7UP	AMATA	BKD	CI	EP	FSMART	JKN	KWG	NOBLE	SAAM	SINGER	SUPER	TRITN	ZIGA
ABICO	AMATAV	BM	COTTO	ERW	GPI	JMART	LDC	NOK	SAPPE	SKR	SYNEX	TTA	
AF	ANAN	BROCK	DDD	ESTAR	ILINK	JMT	MAJOR	PK	SCI	SPALI	THAI	UPF	
ALT	APURE	BUI	EA	ETE	IRC	JSP	META	PLE	SE	SSP	TKS	UV	
AMARIN	B52	CHO	EFORL	EVER	J	JTS	NCL	ROJNA	SHANG	STANLY	TOPP	WIN	

บริษัทจดทะเบียนที่ได้ได้รับการรับรอง CAC

2S	BCP	CIG	EGCO	HTC	KTC	MOONG	PCSGH	PSL	SCC	SPRC	THIP	TRU	WHA
ADVANC	BCPG	CIMBT	FE	ICC	KWC	MPG	PDG	PSTC	SCCC	SRICHA	THRE	TRUE	WHAUP
AI	BGC	CM	FNS	ICHI	L&E	MSC	PDI	PT	SCG	SSF	THREL	TSC	WICE
AIE	BGRIM	CMC	FPI	IFS	LANNA	MTC	PDJ	PTG	SCN	SSSC	TIP	TSTH	WIJK
AIRA	BJCHI	COL	FPT	INET	LHFG	MTI	PE	PTT	SEAOIL	SST	TIPCO	TTCL	XO
AKP	BKI	COM7	FSS	INSURE	LHK	NBC	PG	PTTEP	SE-ED	STA	TISCO	TU	ZEN
AMA	BLA	CPALL	FTE	INTUCH	LPN	NEP	PHOL	PTTGC	SELIC	SUSCO	TKT	TVD	
AMANAHA	BPP	CPF	GBX	IRPC	LRH	NINE	PL	PYLON	SENA	SVI	TMB	TVI	
AP	BROOK	CPI	GC	ITEL	M	NKI	PLANB	Q-CON	SGP	SYNTEC	TMD	TVO	
AQUA	BRR	CPN	GCAP	IVL	MAKRO	NMG	PLANET	QH	SIRI	TAE	TMILL	TWPC	
ARROW	BSBM	CSC	GEL	K	MALEE	NNCL	PLAT	QLT	SITHAI	TAKUNI	TMT	U	
ASK	BTS	DCC	GFPT	KASET	MBAX	NSI	PM	QTC	SMIT	TASCO	TNITY	UBIS	
ASP	BWG	DELTA	GGC	KBANK	MBK	NWR	PPP	RATCH	SMK	TBSP	TNL	UEC	
AYUD	CEN	DEMCO	GJS	KBS	MBKET	OCC	PPPM	RML	SMPC	TCAP	TNP	UKEM	
B	CENTEL	DIMET	GPSC	KCAR	MC	OCEAN	PPS	RM	SNC	TCMC	TNR	UOBKH	
BAFS	CFRESH	DRT	GSTEEL	KCE	MCOT	OGC	PREB	S&J	SNP	TFG	TOG	UWC	
BANPU	CGH	DTAC	GUNKUL	KGI	MFC	ORI	PRG	SABINA	SORKON	TFI	TOP	VGI	
BAY	CHEWA	DTC	HANA	KKP	MFEC	PAP	PRINC	SAT	SPACK	TFMAMA	TPA	VIH	
BBL	CHOTI	EASTW	HARN	KSL	MINT	PATO	PRM	SC	SPC	THANI	TPCORP	VNT	
BCH	CHOW	ECL	HMPRO	KTB	MONO	PB	PSH	SCB	SPI	THCOM	TPP	WACOAL	

คำชี้แจง ข้อมูลบริษัทที่เข้าร่วมโครงการแนวร่วมปฏิบัติของภาคเอกชนไทยในการต่อต้านทุจริต (Thai CAC) ของสมาคมส่งเสริมสถาบันกรรมการบริษัทไทย มี 2 กลุ่ม คือ

- ได้ประกาศเจตนารมณ์เข้าร่วม CAC
- ได้รับการรับรอง CAC

การเปิดเผยผลการประเมินดัชนีชี้วัดความคืบหน้าการป้องกันกรณีส่วนเกี่ยวข้องกับการทุจริตคอร์รัปชัน (Anti-corruption Progress Indicators) ของบริษัทจดทะเบียนในตลาดหลักทรัพย์แห่งประเทศไทยซึ่งจัดทำโดยสถาบันไทยพัฒน์ เป็นการดำเนินการตามนโยบายและตามแผนพัฒนาความยั่งยืนสำหรับบริษัทจดทะเบียนของสำนักงานคณะกรรมการกำกับหลักทรัพย์และตลาดหลักทรัพย์ โดยผลการประเมินดังกล่าวของสถาบันไทยพัฒน์ อาศัยข้อมูลที่ได้รับจากบริษัทจดทะเบียนตามที่บริษัทจดทะเบียนได้ระบุในแบบแสดงข้อมูลเพื่อการประเมิน Anti-corruption ซึ่งได้อ้างอิงข้อมูลมาจากแบบแสดงรายการข้อมูลประจำปี (แบบ 56-1) รายงานประจำปี (แบบ 56-2) หรือในบุคคลภายนอก โดยมีได้เป็นการประเมินการปฏิบัติของบริษัทจดทะเบียนในตลาดหลักทรัพย์แห่งประเทศไทย และมีได้ใช้ข้อมูลภายใต้เพื่อการประเมินเนื่องจากผลการประเมินดังกล่าวเป็นเพียงผลการประเมิน ณ วันที่ปรากฏในผลการประเมินเท่านั้น ดังนั้นผลการประเมินจึงอาจเปลี่ยนแปลงได้ภายหลังจากวันดังกล่าว หรือเมื่อข้อมูลที่เกี่ยวข้องมีการเปลี่ยนแปลง ทั้งนี้ บริษัทหลักทรัพย์ คิงส์ฟอร์ด จำกัด (มหาชน) มิได้ยืนยัน ตรวจสอบ หรือรับรองความถูกต้องครบถ้วนของผลการประเมินดังกล่าวแต่อย่างใด

ข้อมูลในเอกสารฉบับนี้ รวบรวมมาจากแหล่งข้อมูลที่นำเชื่อถือ อย่างไรก็ตาม บริษัทหลักทรัพย์ คิงส์ฟอร์ด จำกัด (มหาชน) ไม่สามารถที่จะยืนยันหรือรับรองความถูกต้องของข้อมูลเหล่านี้ได้ ไม่ว่าประการใด ๆ บทวิเคราะห์ในเอกสารนี้ จัดทำขึ้นโดยอ้างอิงหลักเกณฑ์ทางวิชาการเกี่ยวกับหลักการวิเคราะห์ และมีได้เป็นการชี้แนะ หรือเสนอแนะให้ซื้อหรือขายหลักทรัพย์ใดๆ การตัดสินใจซื้อหรือขายหลักทรัพย์ใดๆ ของผู้อ่าน ไม่ว่าจะเกิดจากการอ่านบทความในเอกสารนี้หรือไม่ก็ตาม ล้วนเป็นผลจากการใช้วิจารณญาณของผู้อ่าน โดยไม่มีส่วนเกี่ยวข้องของหรือผู้ให้ข้อมูลกับ บริษัทหลักทรัพย์ คิงส์ฟอร์ด จำกัด (มหาชน) ไม่ว่ากรณีใด