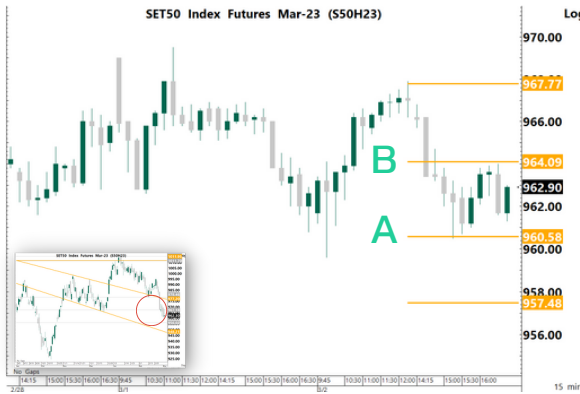


SET50 FUTURE

3 March 2023



Volume			
2-Mar-23	Institution	Foreign	Retail
Long	37,240	133,257	118,077
Short	36,364	130,137	122,073
Net	876	3,120	-3,996
Accumulated Net 1W	13,511	-51,603	38,092
Accumulated Net 1M	16,647	-151,919	135,272

Product	S50H23	Support	A 960.60 957.50	Resistance	967.80 B 964.10	Basis	-3.0
----------------	--------	----------------	--------------------	-------------------	--------------------	--------------	------

Technical view

แนวโน้ม **ขาขึ้น**ระวังการย่อพักตัว

คำแนะนำ Action

- กรณีมองขึ้น (ให้นำหนักใน Action นี้) ถ้ามี Position ให้ Let's Profit Run / ถ้าหากยังไม่มี Position รอราคาย่อพักตัว แล้วเปิด Long เมื่อมีสัญญาณกลับตัวขึ้น ใช้ low ของแท่งกลับตัวเป็น จุด Stop Loss / แอร์รับ A เป็นจุดเปิด Long แล้วใช้จุดดัง กล่าวเป็นจุด Stop Loss / Long เมื่อ ราคา Breakout แนวต้าน B แล้วใช้จุด A หรือ B เป็นจุด Stop Loss
- กรณีมองลง แนะนำให้หาจังหวะเปิด Short เมื่อมีสัญญาณกลับตัวลง แล้วใช้ราคา High เป็นจุดอ้างอิง Stop Loss / รอราคา Breakout แอร์รับ A โดยใช้จุด A เป็นจุด Stop Loss

Note *, ** (อ่านเพิ่มเติมการ Take Profit ใน Appendix TFEX)

Fundamental view

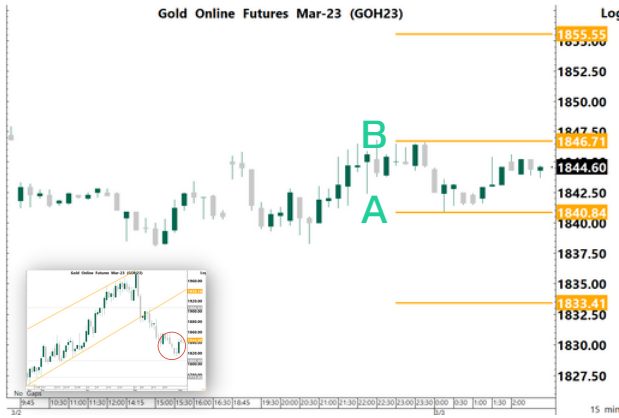
วันนี้คาด SET50 Index ปรับตัวขึ้น คำนี้นี้ติดตาม PMI Service ของสหรัฐฯ Bloomberg คาดไว้ที่ 54.5 หากสูงกว่าคาดจะกดดันหุ้น เมื่อคืนที่ผ่านมาสหรัฐฯรายงานผู้ขอรับสวัสดิการว่างงานที่ 1.9 แสนรายดีกว่า Bloomberg Consensus คาดการณ์ไว้ที่ 1.96 แสนราย ส่วนผู้ขอรับสวัสดิการว่างงานต่อเนื่องอยู่ที่ 1.65 ล้านรายดีกว่า Bloomberg คาดไว้ที่ 1.67 ล้านราย ในขณะที่เมื่อคืน US Bond Yield เริ่มอ่อนตัวลงหลังประธาน FED สาขาแอตแลนติกออกมาเปิดเผยกับสื่อว่าตนสนับสนุนการขึ้นดอกเบี้ยที่ 0.25% ในการประชุมเดือน มี.ค. พร้อมเน้นย้ำถึงการขึ้นดอกเบี้ยอย่างช้าๆ ปัจจัยข้างต้นเชื่อว่า จะหนุนตลาดหุ้นได้แต่ยังให้นำหนักเพียงระยะสั้น เนื่องจากความเห็นดอกเบี้ยของนักลงทุนในการประชุมเดือน มี.ค. CME Fed Watch ยังให้นำหนักไม่เปลี่ยนแปลงมากนัก ส่วนในประเทศความนี้กระทรวงพาณิชย์รายงานภาวะการค้าระหว่างประเทศของไทยพบว่ามูลค่าส่งออกประจำเดือน มี.ค. -4.5%YoY แยกว่า Bloomberg คาดไว้ที่ -1.8%YoY) ในขณะที่มูลค่านำเข้าขยายตัว 5.5%YoY ส่งผลให้ขาดดุลการค้าราว 4.6 พันล้านบาทแยกว่า Bloomberg คาดที่ 1.3 พันล้านบาท ส่วนต่างชาติเมื่อวานที่ผ่านมาเปิด Long TFEX 20,000 สัญญา และ OI ปรับลดลง 17,000 สัญญา ในระยะถัดไปการเลือกตั้งของไทยจะเป็นปัจจัยหนุนตลาดหุ้น

	OI				OI change (contract)			Expire
	2-Mar-23	1D	1W	1M	1D	1W	1M	
S50H23	545,405	531,043	537,371	574,624	14,362	8,034	-29,219	30-Mar-23
S50J23	260	281	171	36	-21	89	224	27-Apr-23
S50K23	101	83	0	0	18	101	101	30-May-23
S50M23	87,719	85,568	69,588	43,137	2,151	18,131	44,582	29-Jun-23
S50U23	28,398	28,221	25,019	21,286	177	3,379	7,112	28-Sep-23
S50Z23	15,883	15,821	14,373	10,339	62	1,510	5,544	28-Dec-23

* การลงทุนมีความเสี่ยง ผู้ลงทุนควรศึกษาข้อมูลให้รอบคอบก่อนตัดสินใจลงทุน

GOLD FUTURE

3 March 2023



Volume				
	2-Mar-23	Institution	Foreign	Retail
Long		5,750	17,500	16,008
Short		5,371	17,662	16,225
Net		379	-162	-217
Accumulated Net 1W		1,172	8,572	-9,744
Accumulated Net 1M		90	-32,602	32,512

Product	GOH23	Support	A 1,840.80 1,833.40	Resistance	1,855.60 B 1,846.70	Basis	3.4
----------------	-------	----------------	------------------------	-------------------	------------------------	--------------	-----

Technical view

แนวโน้ม ขาขึ้นระวังการย่อพักตัว

คำแนะนำ Action

- กรณียกขึ้น (ให้นำหนักใน Action นี้) ถ้ามี Position ให้ Let's Profit Run / ถ้าหากยังไม่มี Position รอราคาย่อพักตัวแล้วเปิด Long เมื่อมีสัญญาณกลับตัวขึ้น ใช้ low ของแท่งกลับตัวเป็น จุด Stop Loss / แวรับ A เป็นจุดเปิด Long แล้วใช้จุดตั้ง กล่าวเป็นจุด Stop Loss / Long เมื่อ ราคา Breakout แนวต้าน B แล้วใช้จุด A หรือ B เป็นจุด Stop Loss
- กรณียกลง แนะนำให้หาจังหวะเปิด Short เมื่อมีสัญญาณกลับตัวลง แล้วใช้ราคา High เป็นจุดอ้างอิง Stop Loss / รอราคา Breakout แนวรับ A โดยใช้จุด A เป็นจุด Stop Loss

Note *, ** (อ่านเพิ่มเติมการ Take Profit ใน Appendix TFEX)

Fundamental view

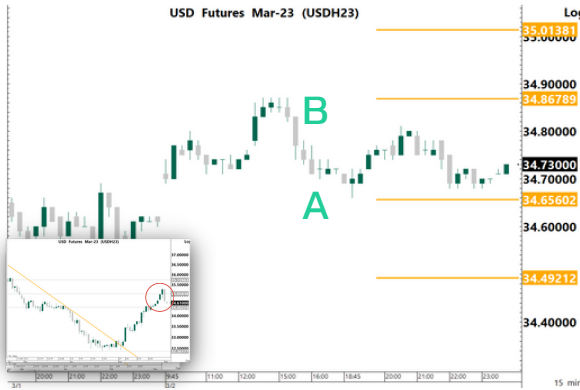
วันนี้คาด ทองคำ Sideway Down คืบนี้ติดตาม PMI Service ของสหรัฐฯ Bloomberg คาดไว้ที่ 54.5 หากสูงกว่าคาดจะกดดันทองคำ เมื่อคืนที่ผ่านมาสหรัฐฯรายงานผู้ขอรับสวัสดิการว่างงานที่ 1.9 แสนรายดีกว่า Bloomberg Consensus คาดการณ์ไว้ที่ 1.96 แสนราย ส่วนผู้ขอรับสวัสดิการว่างงานต่อเนื่องอยู่ที่ 1.65 ล้านรายดีกว่า Bloomberg คาดไว้ที่ 1.67 ล้านราย ในขณะที่เมื่อคืน US Bond Yield เริ่มอ่อนตัวลงหลังประธาน FED สาขาแอตแลนติกออกมาเปิดเผยกับสื่อว่าตนสนับสนุนการขึ้นดอกเบี้ยที่ 0.25% ในการประชุมเดือน มี.ค. พร้อมเน้นย้ำถึงการขึ้นดอกเบี้ยอย่างช้าๆ ปัจจัยข้างต้นเชื่อว่าจะหนุนทองคำได้แต่ยังให้น้ำหนักเพียงระยะสั้น ส่วนเมื่อคืนฝั่งยุโรป ตัวเลขประมาณการเงินเฟ้อออกมา 8.5% มากกว่าคาดที่ 8.3% กดดัน Dollar Index ตัวเลขในเชิงปัจจัยพื้นฐานในสัปดาห์ที่ผ่านมา Read Demand จากจีนและฝั่งอินเดียปรับตัวลงตามราคากอง แม้ว่าจะมีเทศกาลแต่งงานในฝั่งของอินเดีย ตามปัจจัยฤดูกาล, ETF ยังมีแรงขายต่อเนื่อง

	OI				OI change (contract)			Expire
	2-Mar-23	1D	1W	1M	1D	1W	1M	
GF10J23	9,069	9,148	7,217	8,316	-79	1,852	753	27-Apr-23
GF10M23	10,505	10,566	5,894	4,079	-61	4,611	6,426	29-Jun-23
GF10Q23	742	708	0	0	34	742	742	30-Aug-23
GFJ23	200	215	201	154	-15	-1	46	27-Apr-23
GFM23	186	190	188	140	-4	-2	46	29-Jun-23
GFQ23	20	22	0	0	-2	20	20	30-Aug-23
GOH23	17,195	18,585	23,579	31,466	-1,390	-6,384	-14,271	30-Mar-23
GOM23	10,244	10,022	10,382	6,045	222	-138	4,199	29-Jun-23
SVFH23	1,370	1,349	1,227	954	21	143	416	30-Mar-23
SVFM23	620	600	573	328	20	47	292	29-Jun-23

* การลงทุนมีความเสี่ยง ผู้ลงทุนควรศึกษาข้อมูลให้รอบคอบก่อนตัดสินใจลงทุน

USDTHB FUTURE

3 March 2023



Volume			
2-Mar-23	Institution	Foreign	Retail
Long	14,224	170	45,835
Short	21,456	202	38,571
Net	-7,232	-32	7,264
Accumulated Net 1W	1,490	88	-1,507
Accumulated Net 1M	135,939	-8	-136,040

Product	USDH23	Support	A 34.66 34.49	Resistance	35.01 B 34.87	Basis	0.02
----------------	--------	----------------	------------------	-------------------	------------------	--------------	------

Technical view

แนวโน้ม **ริบาวด์ในขาลง**

คำแนะนำ

- กรณีมองขึ้น รอราคา Breakout แนวต้าน B ใช้เป็นจุด เปิด Long และใช้จุด B เป็น Stop Loss / รอราคาย่อพักตัว แล้วเปิด Long เมื่อมีสัญญาณกลับตัวขึ้น แล้วใช้ราคา Low เป็นจุดอ้างอิง Stop Loss
- กรณีมองลง (ให้นำหนักใน Action นี้) ถ้ามี Position ให้ Let's Profit Run / ถ้าไม่มี Position แนะนำให้รอราคา Breakout แนวรับ A โดยใช้จุด A หรือ B เป็นจุด Stop Loss / เปิด Short เมื่อมีสัญญาณกลับตัวลง แล้วใช้ราคา High เป็นจุดอ้างอิง stop Loss

Note *, ** (อ่านเพิ่มเติมการ Take Profit ใน Appendix TFEX)

Fundamental view

วันนี้ค่า USDTHB Sideway Up คืบนี้ติดตาม PMI Service ของสหรัฐฯ Bloomberg คาดไว้ที่ 54.5 หากสูงกว่าคาดจะกดดันค่าเงินบาทให้อ่อนค่า เมื่อคืนที่ผ่านมาสหรัฐรายงานผู้ขอรับสวัสดิการว่างงานที่ 1.9 แสนรายดีกว่า Bloomberg Consensus คาดการณ์ไว้ที่ 1.96 แสนราย ส่วนผู้ขอรับสวัสดิการว่างงานต่อเนื่องอยู่ที่ 1.65 ล้านรายดีกว่า Bloomberg คาดไว้ที่ 1.67 ล้านราย ในขณะที่เมื่อคืน US Bond Yield เริ่มอ่อนตัวลงหลังประธาน FED สาขาแอตแลนติกออกมาเปิดเผยกับสื่อว่าตนสนับสนุนการขึ้นดอกเบี้ยที่ 0.25% ในการประชุมเดือน มี.ค. พร้อมเน้นย้ำถึงการขึ้นดอกเบี้ยอย่างช้าๆ ปัจจัยข้างต้นเชื่อว่าจะหนุนค่าเงินบาทได้แต่ยังให้นำหนักเพียงระยะสั้น ส่วนเมื่อคืนฝั่งยุโรป ตัวเลขประมาณการณเงินเพื่อออกมา 8.5% มากกว่าคาดที่ 8.3% กดดัน Dollar Index ติดตามการขายหุ้น, Short TFEX, ขาย Bond เป็นปัจจัยกดดันค่าเงินบาทให้อ่อนค่าในช่วงนี้

	OI				OI change (contract)			Expire
	2-Mar-23	1D	1W	1M	1D	1W	1M	
USDH23	110,168	112,015	97,594	159,003	-1,847	12,574	-48,835	30-Mar-23
USDJ23	6,028	5,766	4,725	162	262	1,303	5,866	27-Apr-23
USDK23	917	680	0	0	237	917	917	30-May-23
USDM23	38,773	37,181	35,110	32,255	1,592	3,663	6,518	29-Jun-23

* การลงทุนมีความเสี่ยง ผู้ลงทุนควรศึกษาข้อมูลให้รอบคอบก่อนตัดสินใจลงทุน

Date	Time	Currency	Impact	Detail	Actual	Forecast	Previous
Mon	11:10am	JPY		BOJ Gov-Designate Ueda Speaks			
Feb 27	4:00pm	GBP		MPC Member Broadbent Speaks			
	8:30pm	USD		Core Durable Goods Orders m/m	0.7%	0.1%	-0.2%
		USD		Durable Goods Orders m/m	-4.5%	-3.7%	5.6%
	10:00pm	USD		Pending Home Sales m/m	8.1%	0.9%	2.5%
Tue	2:00pm	THB		Current Account Balance	-\$2002M	\$1200M	\$1102M
Feb 28	10:00pm	USD		CB Consumer Confidence	102.9	108.5	107.1
		USD		Richmond Manufacturing Index	-16	-6.0	-11.0
Wed	5:00pm	GBP		BOE Gov Bailey Speaks			
Mar 1	10:00pm	USD		ISM Manufacturing PMI	47.7	47.9	47.4
Thu	5:00pm	EUR		CPI Flash Estimate y/y	8.5%	8.3%	8.6%
		EUR		Core CPI Flash Estimate y/y	5.6%	5.3%	5.3%
	8:30pm	USD		Unemployment Claims	190K	196K	192K
Fri	4:00am	USD		FOMC Member Waller Speaks			
Mar 3	10:00pm	USD		ISM Services PMI		54.5	55.2

the most important

very important

Source: www.forexfactory.com, Bloomberg

* = หากไม่ Take Profit เมื่อถึงบริเวณแนวรับต้านถัดไป แนะนำให้ใช้ Trailing Stop กำกับการบริหารจัดการความเสี่ยง เช่น ขยับจุด Stop Loss หลังจากที่ราคาวิ่งขึ้นไปจนได้กำไร 2-3 เท่าของความเสี่ยง (2R-3R)

** = Trend Following ระยะสั้น แนะนำ EMA10 ที่ Timeframe 60, EMA40 ที่ Timeframe 15

Appendix SET50

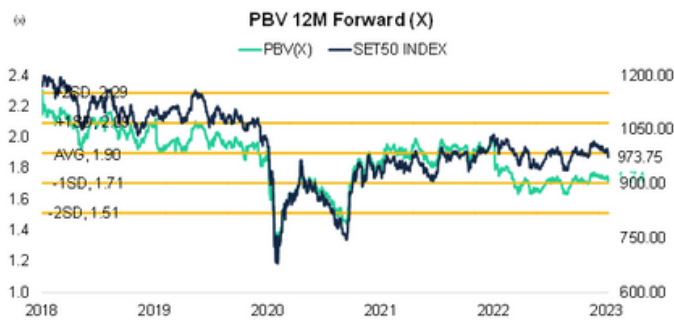
3 March 2023



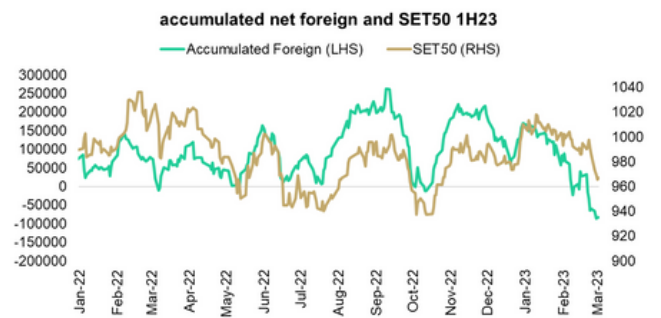
Source: Bloomberg



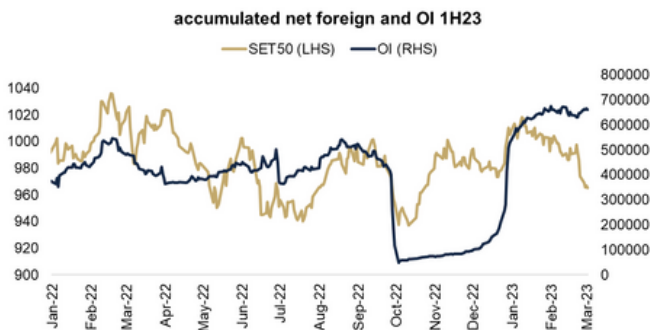
Source: Bloomberg



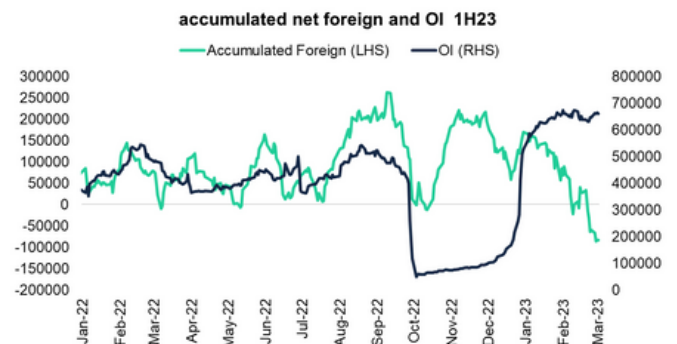
Source: Bloomberg



Source: Aspen



Source: Aspen

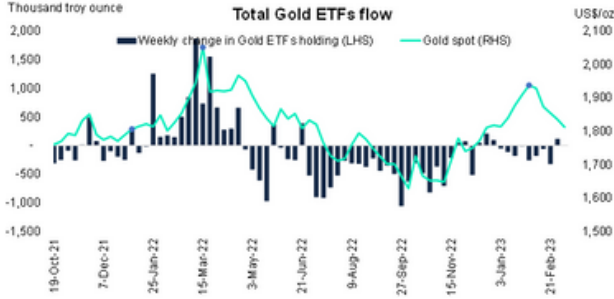


Source: Aspen

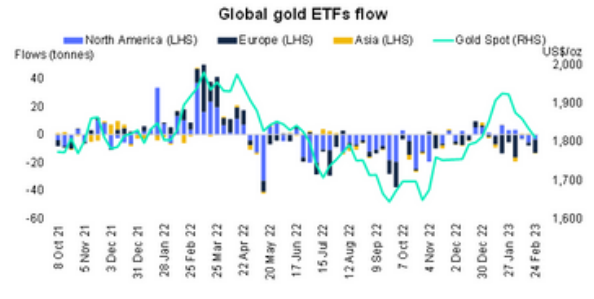
* การลงทุนมีความเสี่ยง ผู้ลงทุนควรศึกษาข้อมูลให้รอบคอบก่อนตัดสินใจลงทุน

Appendix Gold

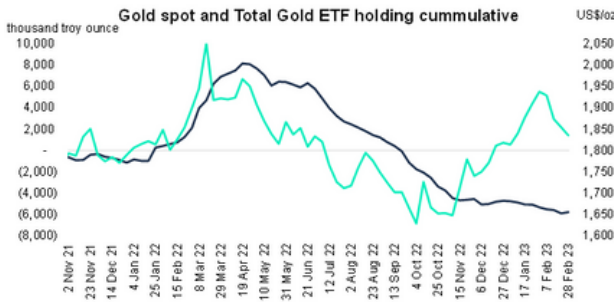
3 March 2023



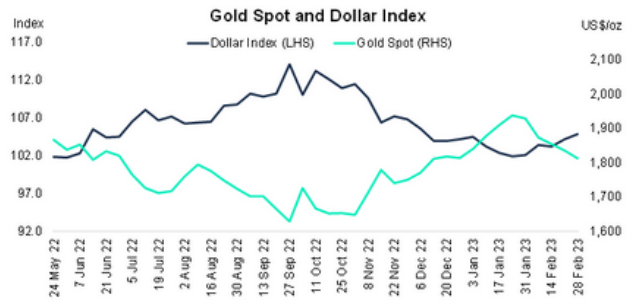
Source: Bloomberg



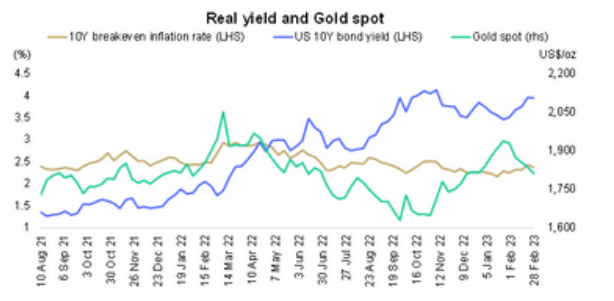
Source: World Gold Council



Source: Bloomberg



Source: Bloomberg



Source: Bloomberg

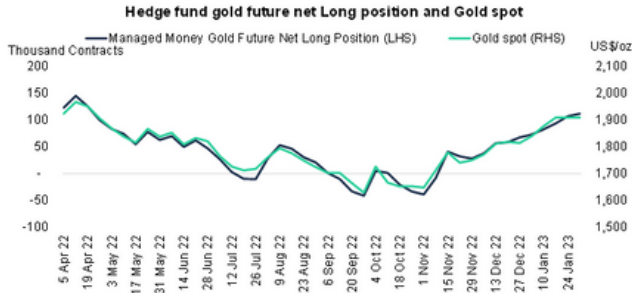


Source: Bloomberg

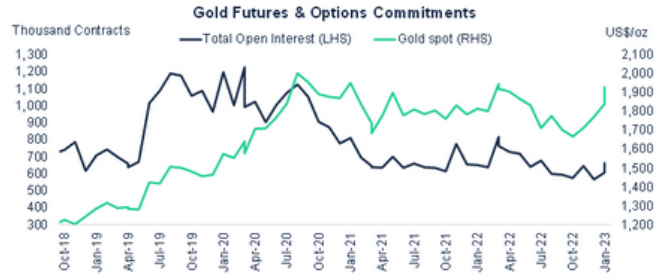
* การลงทุนมีความเสี่ยง ผู้ลงทุนควรศึกษาข้อมูลให้รอบคอบก่อนตัดสินใจลงทุน

Appendix Gold

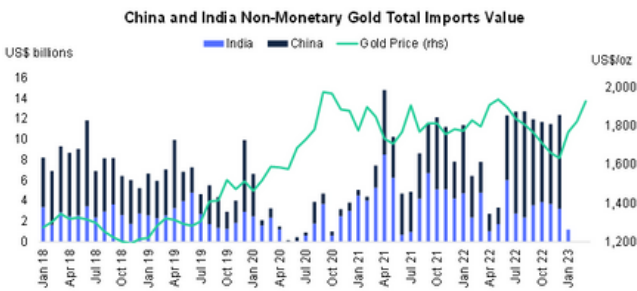
3 March 2023



Source: Bloomberg



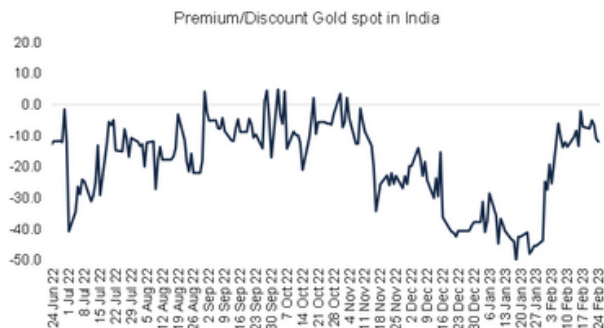
Source: Bloomberg



Source: Bloomberg



Source: World Gold Council



Source: World Gold Council

* การลงทุนมีความเสี่ยง ผู้ลงทุนควรศึกษาข้อมูลให้รอบคอบก่อนตัดสินใจลงทุน