



Globlex Group

3 April 2023

AFTERNOON CALL ACTION NOTES

By Globlex Research Department

ดัชนี SET ปิดภาคเช้า

Close	1,598.76	Value	26,407 ลบ.
Change	-10.41	%Change	-0.65%

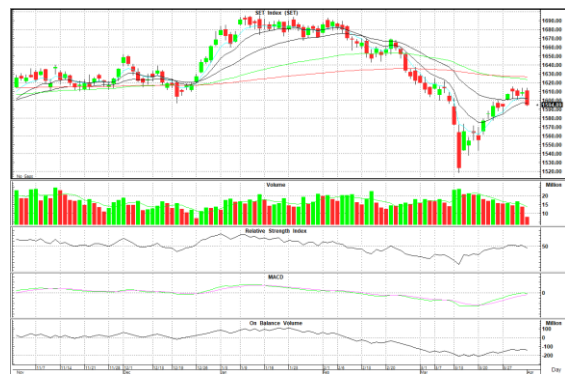
สรุปภาวะตลาดภาคเช้า

ตลาดหุ้นในภาคเช้า ดัชนีปรับตัวลงในแดนลบ ถูกกดดันจากแรงขายในหุ้น DELTA หลังตลท.ประกาศเข้าเกณฑ์ Cash Balance ส่วนแรงซื้อมาจากหุ้นกลุ่มพลังงาน ตามราคาน้ำมันดิบที่ปรับตัวขึ้นแรง หลังจากโอเปกพลัส หน้การผลิตน้ำมันอีก 1.16 ล้านบาร์เรล/วัน ส่งผลให้ดัชนี SET Index ปิดตลาดที่ 1,598.76 จุด -10.41 จุด -0.65% มูลค่าการซื้อขาย 26,407 ลบ.

แนวโน้มภาคบ่าย

ดัชนีหลุดแนวรับสำคัญที่ 1,600 จุดลงมาจาก Delta ติด Cash balance แม้ว่าจะถูกชดเชยจากกลุ่มพลังงานและปิโตรเคมีที่ปรับตัวขึ้นตามราคาน้ำมันหลังโอเปกพลัสลดกำลังการผลิต หากไม่หลุดแนวรับ 1,590 ให้ซื้อ

แนวรับ 1,590 แนวต้าน 1,605



Technical Insight

YONG รับ 3.04 บาท / ต้าน 3.24-3.50 บาท / Cut loss 3.00 บาท

ราคาปิด 3.18 บาท

ทยอยปรับตัวขึ้น พร้อม Volume สนับสนุน และ Slow Sto. เตรียมพลิกตัวส่งสัญญาณบวก หากผ่านต้านที่ 3.24 บาท ลุ้นทดสอบต้านถัดไป 3.50 บาท

AP รับ 11.90 บาท / ต้าน 12.80-13.20 บาท / Cut loss 11.70 บาท

ราคาปิด 12.10 บาท

กลับมายืนเหนือเส้น EMA ทุกระดับ พร้อม Volume เข้าวันแรก และ MACD+Slow Sto. ส่งสัญญาณซื้อ คาดราคามีโอกาสเหวี่ยงตัวขึ้นทดสอบต้านที่ 12.80-13.20 บาท

ข่าวสำคัญช่วงเช้า

- ภาวะตลาดเงินบาท: เปิด 34.35 อ่อนค่าจากสัปดาห์ก่อน ให้กรอบวันนี้ 34.15-34.40
- BCPG ทูม 9 พันลบ.ซื้อหุ้นโรงไฟฟ้าก๊าซฯ 2 แห่งในสหรัฐฯ กำลังผลิตรวม 426 MW
- TEGH ลุยเพิ่มกำลังการผลิตยาง-COD ก๊าซชีวภาพต้นรายได้ปีนี้โตกว่า 10%
- BBIK ร่วมทุน เดอะ สแตนดาร์ด สร้าง New S-Curve ปลดล็อกศักยภาพธุรกิจยุคใหม่
- DELTA ร่วงกว่า 11% หลังตลท.จับชั่งเข้า Cash Balance กังวลหลุด SET50/100
- PRINC ทูม 570 ลบ.ปิดดีล "รพ.รวมแพทย์ พิษณุโลก" เริ่มรัฐ Q2/66 ดันขึ้นเบอร์ 1 ภาคเหนือ
- DEXON คว้างงานเพิ่มทั้งใน-ตปท.เกือบ 100 ลบ.ลือกรายได้ปีนี้ 750 ลบ.พุ่งเป้าโตทะลุ 20%

ที่มา : สำนักข่าวอินโฟเควสท์

นักวิเคราะห์ 02-6725999
 วิลาสินี บุญมาสูงทรง ext.5937
 วิษเรนทร์ จงยรรยง ext.5936
 ณัฐวุฒิ วงศ์เยาวรักษ์ ext.5805
 สลักบุญ วงศ์อัครเดช ext.7287

ผู้ช่วยนักวิเคราะห์
 ปณชัย กฤตธนชัย

Disclaimer : ข้อมูลในรายงานนี้เป็นข้อมูลที่มีการเปิดเผยต่อสาธารณะซึ่งนักลงทุนสามารถเข้าถึงได้โดยทั่วไป และเป็นข้อมูลที่เชื่อว่าน่าเชื่อถือได้ ความคิดเห็นที่ปรากฏอยู่ในรายงานนี้เป็นเพียงการนำเสนอในมุมมองของบริษัทและเป็นความคิดเห็น ณ วันที่ที่ปรากฏในรายงานเท่านั้น ซึ่งอาจเปลี่ยนแปลงได้ภายหลังวันดังกล่าว โดยบริษัทไม่จำเป็นต้องแจ้งให้สาธารณชนหรือนักลงทุนทราบ รายงานนี้จัดทำขึ้นเพื่อเผยแพร่ข้อมูลให้แก่กลุ่มทุนเท่านั้น บริษัทไม่รับผิดชอบต่อการนำข้อมูลหรือความคิดเห็นใดๆไปใช้ในธุรกรรม ดังนั้นนักลงทุนจึงควรใช้ดุลพินิจในการพิจารณาตัดสินใจก่อนการลงทุน นอกจากนี้ บริษัทฯ หรือ บริษัทในกลุ่มของบริษัทอาจมีส่วนเกี่ยวข้องหรือผลประโยชน์ใดๆกับบริษัทใดๆที่ถูกกล่าวถึงในรายงานนี้ก็ได้