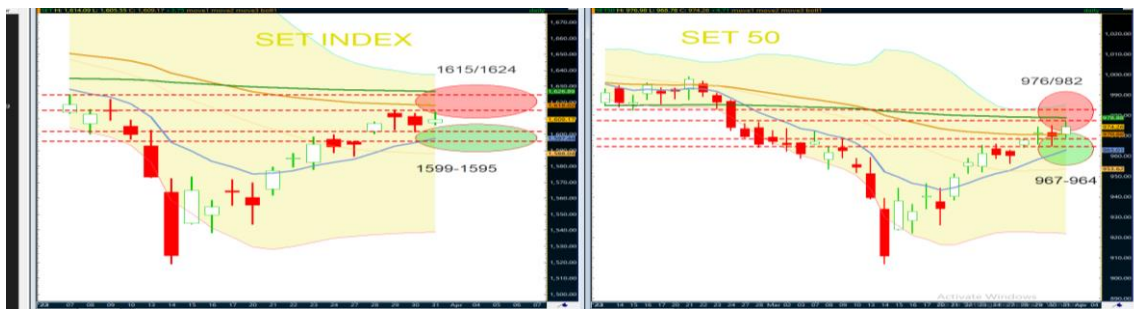




Technical Focus

SET = Trading range ต่อรองยกสูง 1599-1595 ส่วนช่วงดีดขยับขึ้น 1615/1624

หุ้นเด่น : ชื่อเก็งกำไร PTTEP เป้าระยะสั้น 154.0/156.50 บาท (cut <145.50 บาท)



| Market Summary | |
|-----------------|------------|
| SET INDEX | 1,609.17 |
| Change | +3.75 |
| % Change | +0.23 |
| Value (M.Baht) | 43,168.03 |
| Advance/Decline | +607/ -907 |

Canakas.Chirasevenupraphund
Analyst Registration No. 17777
Technical Investment Analyst / Fundamental
Investment Analyst on Securities
Canakas.Chirasevenupraphund@krungsricapital.com
662-081-2785, 662-638-5785

Kamoldech.Chujit
Analyst Registration No. 36718
kamoldechchujit@krungsricapital.com
662-081-2790, 662-638-5790

Wanwisa.Hattakitjumroen
Assistant Analyst

แนวโน้ม SET INDEX วันนี้ : จากแท่งเทียนเป็น small white candle (flat base) ปิดเหนือ ema 10 วัน แต่ต่ำกว่า ema 50/200 วัน ด้วยจำนวนหุ้นลบยังปกคลุมมากกว่า ขณะที่สัญญาณระยะสั้นทรงตัวแต่ไม่โดดเด่น ดังนั้นเลือก Trading range จึงต่อรองเน้นขึ้นเหนือโซนแนวรับ 1599-1595 เมื่อขึ้นได้จึงลุ้นดีดตัวทางแนวต้านขยับขึ้น 1615/1624

| | |
|-------------------|--------------------|
| Resistance | 1615 / 1624 |
| Support | 1599 - 1595 |

Candlestick charting / Trend / Price patterns / Momentum indicators

- SET INDEX เทียบกับเครื่องมือทางเทคนิค** = จาก SET นับจากวันที่ 3 มกราคม ถึง 31 มีนาคม 2566 แท่งเทียนเกิดขึ้น 63 แท่ง โดยแบ่งช่วงที่โดดเด่นออกเป็น 3 ช่วง คือ 1. ช่วงแรกเกิดรูปแบบ กรอบ range bound ระหว่าง 1667-1695 จุด นับตั้งแต่ (วันที่ 9 ม.ค. ถึง 8 ก.พ. 2566) และ ช่วงที่ 2 นับตั้งแต่ (วันที่ 9 ก.พ. 66 ถึง 14 มีนาคม) จำนวน 23 แท่ง พบว่า SET INDEX ยังเคลื่อนไหวอยู่ในกรอบขาลง downtrend และช่วงที่ 3 (15 มีนาคมถึง ณ ปัจจุบัน) มีทิศทางดีดตัวทางเทคนิค โดยแท่งเทียนเมื่อวันศุกร์เป็น small white candle อยู่ใน degree "ทิศทางแกว่งตัว / trading range อิงลงซื้อ-ขึ้นขาย" ทำให้การเก็งกำไรส่วนต่างอยู่ในกรอบแนวรับ-แนวต้านตามที่กำหนด" ทั้งนี้มี 3 เหตุผล คือ 1. จากแท่งเทียน 4 แท่งล่าสุด คล้าย flat base อยู่ในกรอบระหว่างแนวรับแรก 1599 และแนวต้านแรก 1615 จุด จากนั้นลุ้น breakout ด้านใดด้านหนึ่ง ทั้งนี้เมื่อเทียบกับสัญญาณทางเทคนิคจะพบว่าทรงตัวบวกแต่ไม่โดดเด่น อาทิ MACD ยืนเหนือเส้น signal และเงยตัวขึ้นแต่ปิดต่ำกว่าแกน 0, Directional movement system อ่อนแรง, RSI ทรงตัวบวกที่ระดับ 51% ขณะที่ momentum ทรงตัวออกข้าง ส่วน fast / slow stochastic ทยอยเข้าเขต overbought เป็นต้น และ 2. ดัชนีเทียบกับ Volume indicators = จะพบว่า Money flow index, / force index /OBV ทรงตัวออกข้าง โดย SET ปิดบวกด้วยด้วยปริมาณและมูลค่าซื้อขายลดลง แสดงถึงกรอบดีดตัวยังมีความผันผวนได้ง่ายตามแนวต้าน และ 3. SET 50 ปิดบวก แต่จำนวนหุ้นลบยังปกคลุมมากกว่า แสดงถึงภาวะ: selective (รายตัว) จึงแบ่งเป็น 2 กลุ่ม คือ หุ้น (จำนวนหนึ่ง) มีส่วนพลิกผัน = **ADVANC, BH, OR, CRC, LH** ส่วนหุ้นใหญ่ (จำนวนหนึ่ง) อยู่ด้านปรับฐาน = **CBG, TU, CPN, CPF, IVL**
- สำหรับ SET INDEX รายปี (update)** = หลังจากรายงานฉบับปี 2565 ให้นำหนัก SET INDEX "อยู่ในทิศทางปรับขึ้นเข้าสู่การกำกับ / distribution phase" โดยมีแนวต้าน bullish : weakly trending 1716/1753 (ปรากฏว่าดัชนีท้ายยอดสูงของปีที่ 1718 จุด) และวางช่วงปรับฐานรายปีมีแนวรับ 1563/1512 จุด (ปรากฏว่าดัชนีท้ายยอดต่ำของปีที่ 1517 จุด และปิดที่ 1668.66) สำหรับ **แนวโน้ม SET INDEX ปี 2566** หลังจาก SET INDEX (วันที่ 14 มีนาคม) ได้ลงทดสอบ worst case 1517 จุด (ฉบับรายปีได้วางไว้) และดีดกลับ ส่งผลให้ภาวะตลาดพิจารณา conservative method มากขึ้นคือ "เตรียมตัว" กรณีที่ SET INDEX เลือก "breakdown ต่ำกว่า 1517 จุด" ทำให้ภาวะตลาดเปลี่ยนจาก range bound มาเป็น Deep correction market มีช่วงลงถัดไปอยู่ที่ 1488/1454 จุด และ worst case 1385 จุด ขณะที่แนวต้านรายปีถูกขยับลงเช่นกันมาอยู่ที่ 1668/1718 จุด และ best case 1765 จุด ตามลำดับ

Support and Resistance

- ที่มาของตัวเลขแนวรับยกสูงคาดว่าทดสอบ 1599-1595 จุด (ความเป็นไปได้ที่จะเกิด 55%)** = จากแท่งเทียนเป็น small white candle ซึ่งเป็น degree อยู่ด้าน ต่อรองลุ้นดีดตามแนวรับ โดยเหตุผลทางเทคนิคตามข้อ 1. ข้างต้น ดังนั้นจากแท่งเทียน 4 แท่งล่าสุดยังอยู่ในตำแหน่งของกรอบความต่อเนื่องหรือ continue pattern หรือกับการสนับสนุนของสัญญาณระยะสั้นที่ส่วนใหญ่ยังทรงตัวบวก แต่ก็ยังไม่แนะนำ "ต่อรองมากกว่าใส่ราคา" เนื่องจากจำนวนหุ้นลบยังปกคลุม ดังนั้นกรณีที่ภาวะตลาดแข็งแกร่งพอคาดว่าจะการยืนเหนือแนวรับและ gap ที่ 1599-1595 จุด (เป็น support line / gap ของ flat base) มีผลให้ SET50 มีแนวรับทดสอบแนวรับ 967-964 จุด ทั้งนี้เมื่อเริ่มนิ่ง หรือแบบแท่งเทียนกลับตัวเชิงบวกจึงเป็นจังหวะเก็งกำไรตั้งรับและลุ้นดีดทางเทคนิค
- ที่มาของตัวเลขแนวต้านรายวันขยับขึ้นพิจารณาตาม step 1615/1624 จุด (ความเป็นไปได้ที่จะเกิด 45%)** = ความเห็นไม่เปลี่ยนแปลง คือ แม้ SET INDEX / SET 50 ดีดตัวจากแนวรับตามกำหนดข้อ 1. ข้างต้น แต่การสร้างส่วนต่างเชิงดีดตัว "พิจารณาแนวต้านตาม step" โดยความสำคัญเบื้องต้นคาดว่า SET INDEX ทดสอบแนวต้านแรก 1615 จุด (เป็นเส้น resistance line ของ flat base) จากนั้นเมื่อ Breakout จึงพิจารณาแนวต้านถัดไป 1624 จุด มีผลให้ SET50 ซึ่งแข็งแกร่งกว่า SET INDEX ช่วง 4 แท่งที่ผ่านมา ดังนั้นการวางกรอบส่วนต่างถัดไปทดสอบ 976/982 จุด ตามลำดับ เมื่อถึงหรือใกล้เคียงจึงเป็นจังหวะของผู้เล่น day and swing trading ทำกำไรตามรอบปกติ

Strategy and Action

- กลุ่มแรก** = นักเก็งกำไรยอมรับความเสี่ยงน้อย = รอจังหวะปรับพอร์ตมีแนวต้านขยับขึ้นเล็กน้อย 1615/1624 ส่วน stop loss เมื่อหลุดต่ำกว่า 1599-1595
- กลุ่มสอง** = นักเก็งกำไรที่ยอมรับความเสี่ยงผันผวน = แท่งเทียนเป็น small white candle ด้วยสัญญาณระยะสั้นทรงตัวบวกออกข้างแต่ไม่โดดเด่น ขณะที่ดัชนีขยับด้วยปริมาณ/มูลค่าซื้อขายลดลงตามข้อ 1. จึงแบ่ง 2 ข้อ 1. เปิดตลาดยืนเท่ากับ/เหนือแนวรับ 1599-1595 จุด อยู่ด้านเลือกซื้อต่อรองรายตัว 2. รอขายมีแนวต้านขยับขึ้นเล็กน้อย 1615/1624 จุด

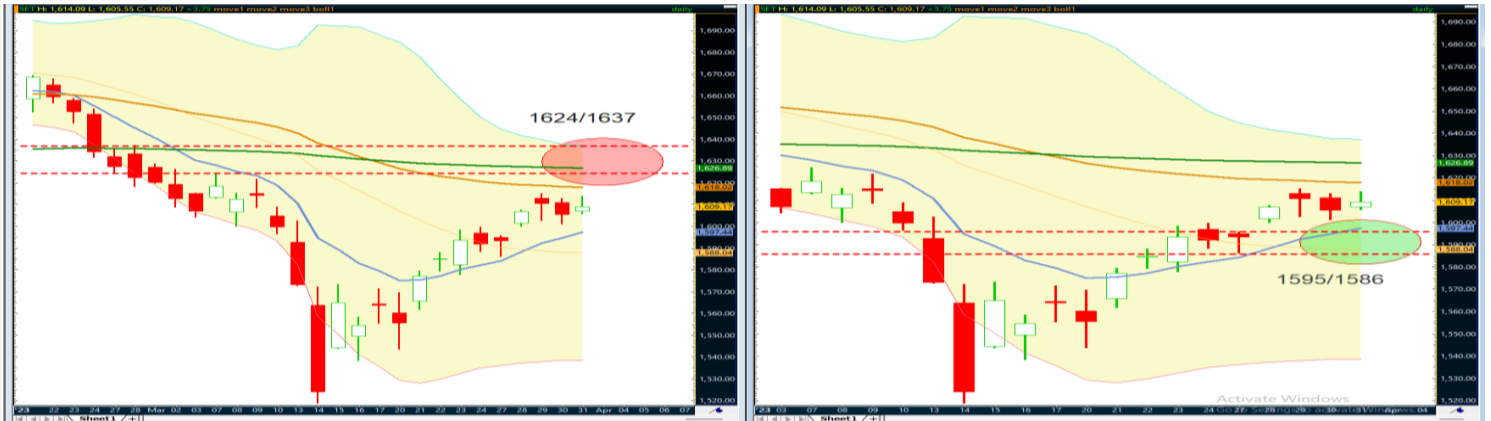
Trading Buy = OR, STPI, TIPCO, GUNKUL, ADVANC, BA, SVI, PTTEP

All Sector (Short-term trend)

| Sector | Close | % | Value/Day | Short-term trend | S-T Indicators (Sto./Rsi) | Outperform Stock | Underperform Stock |
|--------------------|--------|-------|---------------|------------------|------------------------------|---------------------|-----------------------|
| AGRI | 229.81 | -0.20 | 192,942,633 | UP | POSITIVE | TRUBB | GFPT |
| AUTO | 512.33 | -1.82 | 86,813,479 | UP | POSITIVE | AH | TNPC |
| BANK | 374.83 | -0.71 | 5,383,912,843 | UP | POSITIVE | TCAP | LHFG |
| COMM | 37208 | -1.11 | 3,932,733,893 | UP | NEGATIVE | KAMART | COL |
| CONMAT | 8593.2 | -1.32 | 964,839,129 | DOWN | NEGATIVE | COTTO | SCCC |
| CONS | 65.1 | 0.25 | 846,194,715 | UP | POSITIVE | SEAFCO | STPI |
| ENERG | 22728 | -1.16 | 6,134,077,637 | UP | POSITIVE | TGE | TAE |
| ETRON | 13185 | 8.24 | 7,661,408,263 | UP | POSITIVE | DELTA | NEX |
| FASHION | 700.98 | -0.22 | 52,750,239 | DOWN | NEGATIVE | SABINA | AFC |
| FIN | 4080.3 | -1.59 | 2,125,949,530 | UP | POSITIVE | CGH | BYD |
| FOOD | 12016 | -0.98 | 2,590,930,348 | DOWN | NEGATIVE | OISHI | TC |
| HEALTH | 7232.8 | -0.57 | 2,438,938,971 | UP | POSITIVE | PR9 | SKR |
| HOME | 24.74 | -0.12 | 44,573,290 | UP | POSITIVE | SIAM | L&E |
| ICT | 165.94 | -1.40 | 3,535,748,153 | UP | NEGATIVE | ADVANC | SAMTEL |
| IMM | 32.14 | -0.16 | 4,197,809 | UP | POSITIVE | ASEFA | STARK |
| INSUR | 11404 | -0.77 | 294,955,961 | DOWN | POSITIVE | TSI | INSURE |
| MEDIA | 43.32 | -0.66 | 1,761,093,303 | DOWN | POSITIVE | PRAKIT | ONEE |
| PERSON | 109 | -1.45 | 41,062,428 | DOWN | POSITIVE | S&J | STHAI |
| PETRO | 929.14 | -1.33 | 757,083,065 | UP | POSITIVE | PTTGC | TPA |
| PF&REIT | 149.35 | 0.34 | 141,811,211 | UP | POSITIVE | FTREIT | Q.HPF |
| PROF | 368.17 | -0.97 | 219,228,900 | UP | POSITIVE | SISB | SO |
| PROP | 261.45 | -0.83 | 2,241,315,892 | UP | POSITIVE | LH | CGD |
| STEEL | 34.84 | 0.00 | 28,131,132 | UP | POSITIVE | TMT | MILL |
| TOURISM | 700.81 | 0.08 | 198,495,416 | UP | NEGATIVE | LRH | SHR |
| TRANS | 352.3 | -0.60 | 2,790,384,045 | UP | NEGATIVE | MENA | B |
| MAI | 541.87 | -0.50 | 2,096,402,837 | UP | POSITIVE | SPA | UKEM |

Intermediate Trend

SET INDEX (Weekly)



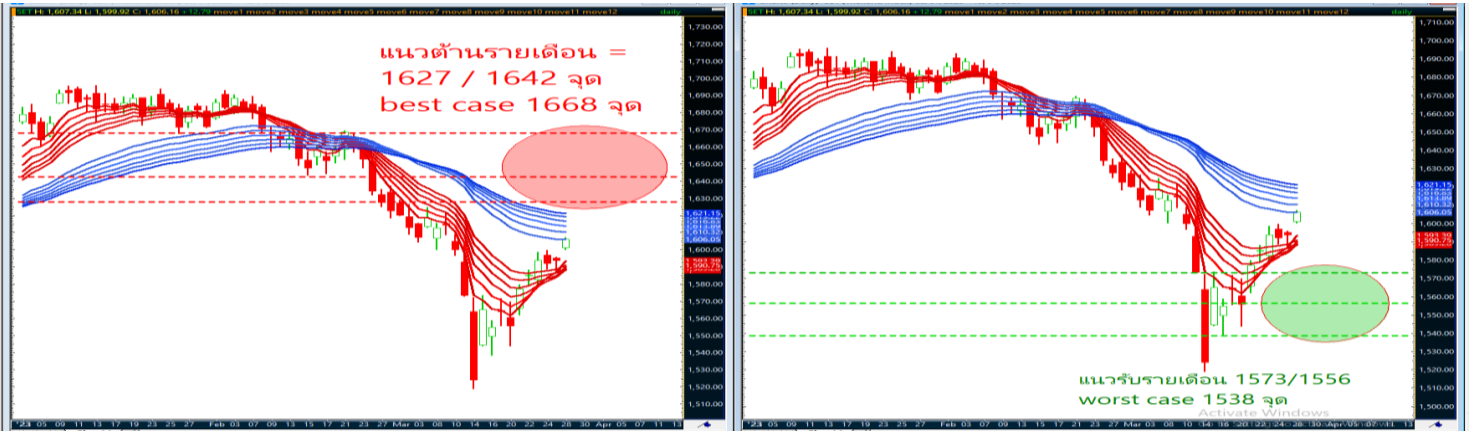
สรุปการเคลื่อนไหว SET INDEX สัปดาห์ที่ผ่านมา = ใต้น้ำหนัก long white line (bounce) ใต้น้ำหนักสั้นติดทางเทคนิคแต่ยังไม่แข็งแกร่งมากนัก และสัญญาณระยะสั้น (บาง) เครื่องมือที่เงยตัวขึ้นจากเขต oversold จึงเป็นที่มาของการวางแผนด้านตาม step มากกว่าเกิดอัตราเร่งในเชิง v-shape โดย SET INDEX มีแนวต้านทดสอบ 1609/1624 จุด (ปรากฏว่าดัชนีท้ายยอดสูง 1615 ปิด และปิดบวกที่ 1609.17 จุด)

แนวโน้ม SET INDEX สัปดาห์นี้ (วันที่ 3-7 เมษายน 2566) = มี 4 วันทำการ ด้วยแท่งเทียนยังเป็น closing white line (price up with decreasing volume) ใต้น้ำหนักติดทางเทคนิคพร้อมกับความผันผวนได้ค่อนข้างง่าย เนื่องจากดัชนีปิดบวกด้วยปริมาณและมูลค่าซื้อขายลดลง รวมถึงจำนวนหุ้นลบส่วนใหญ่ยังปกคลุมตลาด จึงเป็นที่มาของการวางแผนด้านตาม step มากกว่าเกิดอัตราเร่งต่อไป โดย SET INDEX มีแนวต้านพร้อมแรงขายระยะสั้นไม่ผ่าน 1624/ 1637 จุด จากนั้นเมื่อมีภาวะลดความร้อนแรงจะมีช่วงพักย่อลดวางแผนรับทดสอบ 1595/1586 จุด โดยบรรยากาศการซื้อขายแบ่งออกได้เป็น 4 ข้อดังนี้

- แนวต้านถัดไปยังคงมีความผันผวนได้ค่อนข้างง่ายจึงพิจารณาจากตาม step 1624/1637 จุด** = (ให้ความเป็นไปได้ที่จะเกิด 55%) = หลังจากสัปดาห์ที่ผ่านมาเป็นฉบับแรงที่ใต้น้ำหนัก SET INDEX / SET 50 ติดตัวทางเทคนิค ดังนั้นสัปดาห์นี้ความสำคัญ คือ "ความต่อเนื่องแม้ว่าจะยังไม่แข็งแกร่ง" เนื่องจากรูปแบบแท่งเทียนเป็นเพียง closing white line ด้วยปริมาณ/ มูลค่าซื้อขายลดลง ถือ degree ของ "การล้นติดทางเทคนิคที่มีความผันผวนตามแนวต้านได้ค่อนข้างง่าย" ขณะที่สัญญาณทางเทคนิคส่วนใหญ่ ถือว่า "ทรงตัวบวกแต่ไม่โดดเด่น" อาทิ 1. ดัชนีปิดบวกด้วยจำนวนหุ้นลบที่ยังปกคลุมเป็นระยะ และ 2. SET 50 เริ่มแข็งแกร่งลดลงเมื่อเทียบกับ SET INDEX ดังนั้นจึงเป็นที่มาของการวางแผน SET INDEX ตาม step อยู่ที่ระดับ 1624/ 1637 จุด (เป็น resistance line/ Fibonacci retracement) มีผลให้ SET50 มีแนวต้านทดสอบถัดไปที่ 982/989 จุดตามลำดับ (เมื่อถึงหรือใกล้เคียงภาวะตลาดเริ่มนิ่งจึงทยอยตั้งรับกลับและล้นติด)
- บรรยากาศการซื้อขายมีจำนวนหุ้นลบยังปกคลุมเป็นระยะ** = แม้ SET Index/ SET50 ปิดบวก แต่บรรยากาศการซื้อขายยังคงมีจำนวนหุ้นลบปกคลุมเป็นระยะ สะท้อนถึงเม็ดเงินที่เข้ามามีลักษณะ selective รายตัว มากกว่าการกระจายยกแผง โดยส่วนหนึ่งมาจากการประคองหุ้นใหญ่ (รายตัว) และกลุ่ม sectors อาทิ ETRON, ENERGY, HEALTH เป็นต้น ขณะที่ (บาง) sectors มีส่วนผลักดันดัชนี อาทิ CONMAT, FOOD, PACKAGE, TRANS เป็นต้น ดังนั้นจึงแบ่งได้ 2 กลุ่ม คือ 1. หุ้น (จำนวนหนึ่ง) อยู่ด้านผลักดันทดสอบแนวต้าน = **GULF, GPSC, BH, BDMS, CRC, ERW, SAPPE, ICHI, KAMART, AS, HMPRO** 2. หุ้น (จำนวนหนึ่ง) ยังมีแรงมีแรงขายและปรับพอร์ต = **KSL, TOA, AEONTS, RBF, NCL, GFPT, DOHOME, LANNA** เป็นต้น
- แนวรับรายสัปดาห์คาดว่าจะฐานไม่ควรย้อนกลับมาต่ำกว่า 1595/ 1586 (ให้ความเป็นไปได้ที่จะเกิด 45%)** = ไม่เปลี่ยนความเห็นจากฉบับสัปดาห์ที่ผ่านมา คือ เมื่อใต้น้ำหนักติดตัวและมีแรงขายกดดันตามแนวต้านที่กำหนดตามข้อ 1 แต่ทั้งนี้ไม่ทำให้เกิด technical rebound เสียไป การตั้งข้อสังเกต คือ การอ่อนตัวสร้างฐานตามแนวรับรายสัปดาห์ควรมีลักษณะ "สร้างแนวรับยกฐาน หรือ higher low" ใช้เวลาการพักย่อไม่เกิน 1-3 แท่ง โดย SET INDEX คาดว่ามีแนวรับรายสัปดาห์อยู่ที่ 1595/ 1586 จุด (เป็นเส้น support line) และมีผลให้ SET 50 ควรขยับแนวรับยกสูงเช่นกัน โดยอยู่ที่ระดับ 964/957 จุด ทั้งนี้เมื่อเริ่มนิ่งและมีจุดกลับตัวในเชิงบวก จึงเป็นจังหวะเข้ามาเก็งกำไรเพื่อล้นติดทางเทคนิคในระยะถัดไปนั่นเอง
- หุ้นที่น่าสนใจด้าน BUY ON WEAKNESS ตามแนวรับของ SET ที่กำหนดแล้วจึงล้นติด**
 กลุ่ม BIG CAP = **ADVANC, BH, BDMS, GPSC, CRC, OR, LH, SAWAD, BJC, PTTGC**
 กลุ่ม MID AND SMALL CAP = **AMATA, WHA, CENTEL, ERW, SAPPE, ICHI, KAMART, BCH, PR9, BGRIM, AP, CK, SNNP**

Intermediate Trend

SET INDEX (Monthly)



แนวโน้ม SET INDEX เดือนเมษายน 2566 = ดัดตัวพร้อมมีแรงขายกดดันตามแนวต้านขยับลง (Pull back in a volatile market)

- แนวรับรายเดือน = 1573 / 1556 จุด (worst case 1538 จุด)
- แนวต้านรายเดือน = 1627 / 1642 จุด (best case = 1668 จุด)

1. **ช่วงแรกนับจากวันที่ 3 มกราคม - 8 กุมภาพันธ์ 2566 (กรอบสีฟ้า)** = จากภาพ daily chart จะว่า SET INDEX อยู่ในทิศทาง sideways market / range-bound แสดงถึงการลงซื้อ-ขึ้นขาย โดยเคลื่อนไหวอยู่ในกรอบระหว่าง 1668-1695 จุด ซึ่งที่มาของระดับ 1668 จุด (เป็นระดับปิดของปี 2565 ซึ่งครั้งหนึ่งถือเป็นเส้นแนวรับ แต่ปัจจุบันได้เปลี่ยนสถานะมาเป็นเส้นแนวต้าน best case ของเดือนเมษายนนั่นเอง) ส่วนระดับ 1695 จุด (เป็นยอดสูงที่สร้างไว้วันที่ 10 มกราคม 2566 ถือว่าเป็นแนวต้านหนึ่งในระดับรายปี)
2. **ช่วงที่สองนับจากวันที่ 9 กุมภาพันธ์- 14 มีนาคม 2566 (กรอบสีเหลือง)** = จะพบว่า SET INDEX เลือกที่จะ Breakdown กรอบของ Range-bound ช่วงแรกลงมา พร้อมกับการเปลี่ยนแนวโน้มมาเป็นแนวโน้มขาลง โดยการขอสั่งเกตจากดัชนีหลุดต่ำกว่าทั้งเส้น MMA กลุ่มเส้นค่าเฉลี่ยระยะสั้น 5,7,9,11,13,15 วัน และ MMA ระยะกลาง 30,35,40,45,50,55 วัน รวมถึงการเกิด dead cross เป็นสัญญาณเชิงลบ ประกอบกับสัญญาณทางเทคนิคระยะสั้นส่วนใหญ่แสดงทิศทางอ่อนตัวลดลงเช่นกัน อาทิ MACD, RSI, STOCHASTIC เป็นต้น จึงสอดคล้องกับที่มาของคำแนะนำ Monthly report ฉบับเดือนกุมภาพันธ์ และ มีนาคม จึงอยู่ด้านอ่อนตัวสร้างฐานตามแนวรับนั่นเอง
3. **ช่วงที่สามนับจากวันที่ 15 มีนาคม ถึง เดือนเมษายน 2566 (กรอบสีม่วง)** = จะพบว่า SET INDEX ได้สร้างรูปแบบดัดตัวทางเทคนิค โดยให้น้ำหนักเป็น pull back (ความหมาย คือ การดัดตัวกลับเพื่อทดสอบแนวต้านที่ครั้งหนึ่งเคยถูก breakdown ลงมา) ได้แก่ การทดสอบแนวต้านแรก 1627 จุด (ครั้งหนึ่งเคยหลุดเส้น ema 200 วันลงมา ทำให้เส้นดังกล่าว ณ ปัจจุบันทำหน้าที่เป็นแนวต้าน) การทดสอบแนวต้านถัดไป 1642 จุด (ซึ่งครั้งหนึ่งดัชนีได้ถูก breakdown เคยเกิด dead cross ลงมา ทำให้ ณ ปัจจุบันเปลี่ยนสถานะมาเป็นแนวต้าน) และระดับ best case 1668 จุด (ซึ่งครั้งหนึ่งได้ถูก breakdown จากกรอบ range bound market ที่กล่าวในช่วงแรก ซึ่ง ณ ปัจจุบันเปลี่ยนมาทำหน้าที่เป็นแนวต้านเช่นกัน) ขณะที่แนวรับระหว่างเดือนความสำคัญอยู่ที่เดือนแรกที่ "ควรสร้างยอดต่ำเท่ากับหรือยกสูงขึ้น" เป็นหลัก ทั้งนี้ด้วยการให้น้ำหนัก "Pull back in a Volatile market" ดังนั้นกรณีนี้ SET INDEX ดัดตัว และทำได้เพียงแนวต้านแรก จากนั้นมีแรงขายกดดัน คาดว่าแรงกดดันจะส่งผลให้มีช่วงลงทดสอบแนวรับโดยแบ่งเป็นภาวะปกติ 1556 / 1538 จุด ส่วนกรณี worst case คาดว่าทดสอบบริเวณยอดต่ำเดิม 1518 จุด อีกครั้ง
4. **หุ้นที่น่าสนใจด้านเลือกซื้อรายตัว (Selective buy) แบ่ง 2 กลุ่มดังนี้**
 - a. หุ้นใหญ่ (รายตัว) ได้แก่ = **CRC, BBL, BH, BDMS, GULF, GPSC, ADVANC, TOP**
 - b. หุ้นกลาง - เล็ก ได้แก่ = **SAPPE, ICHI, CPN, BGRIM, BJC, KAMART, AP, SC, CENTEL, ILM, BA, WHA, AMATA, PR9, MAKRO, TTB**

Trading Buy (Positive signal)

| STOCK | ราคาปิด | เป้าหมายระยะสั้น | จุดตัดขาดทุน | เหตุผลทางเทคนิค |
|--------|---------|------------------|--------------|--|
| GUNKUL | 4.04 | 4.16 / 4.22 | < 3.9 | ราคาหุ้น APCS ในกราฟ Daily Timeframe ปิดตัวทางเทคนิคขึ้นมาเหนือเส้นค่าเฉลี่ย 10 วัน ทั้งนี้มีเครื่องมือทางเทคนิคส่วนใหญ่เจยตัวขึ้นในเชิงบวก อาทิเช่น stochastic, RSI เป็นต้น ฉะนั้นให้นำหนักราคาตัดตัวทางเทคนิคทดสอบแนวต้านระยะสั้นถัดไปที่กำหนด |
| OR | 21.3 | 21.9 / 22.5 | < 20.9 | ราคาหุ้น OR ในกราฟ Daily Timeframe ปิดตัวทางเทคนิคขึ้นมาเหนือเส้นค่าเฉลี่ย 10 วัน ทั้งนี้มีเครื่องมือทางเทคนิคส่วนใหญ่เจยตัวขึ้นในเชิงบวก อาทิเช่น stochastic, RSI เป็นต้น ฉะนั้นให้นำหนักราคาตัดตัวทางเทคนิคทดสอบแนวต้านระยะสั้นถัดไปที่กำหนด |
| STPI | 4.14 | 4.28 / 4.38 | < 4 | ราคาหุ้น STPI ในกราฟ Daily Timeframe ปิดตัวทางเทคนิคขึ้นมาเหนือเส้นค่าเฉลี่ย 10 วัน ทั้งนี้มีเครื่องมือทางเทคนิคส่วนใหญ่เจยตัวขึ้นในเชิงบวก อาทิเช่น stochastic, RSI เป็นต้น ฉะนั้นให้นำหนักราคาตัดตัวทางเทคนิคทดสอบแนวต้านระยะสั้นถัดไปที่กำหนด |
| TIPCO | 9.8 | 10.2 / 10.5 | < 9.5 | ราคาหุ้น TIPCO ในกราฟ Daily Timeframe ปิดตัวทางเทคนิคและยืนเหนือเส้นค่าเฉลี่ย 10 วัน ทั้งนี้มีเครื่องมือทางเทคนิคส่วนใหญ่เจยตัวขึ้นในเชิงบวก อาทิเช่น stochastic, RSI เป็นต้น ฉะนั้นให้นำหนักราคายังมีส่วนต่างทดสอบแนวต้านระยะสั้นถัดไปที่กำหนด |

Negative warning signal

| STOCK | ราคาปิด | สัญญาณทางเทคนิคเชิงลบ | Action |
|-------|---------|--|---|
| CHASE | 3 | ราคาหุ้นแกว่งตัวลงในแนวโน้มขาลงระยะสั้น หลังราคาวันนี้แกว่งตัวลงในลักษณะของ Black marubozu ประกอบกับเครื่องมือทางด้านเทคนิคหลายตัวส่งสัญญาณเชิงลบต่อเนื่อง เช่น stochastic, rsi, mfi เป็นต้น จึงให้นำหนักราคาอ่อนตัวทดสอบแนวรับถัดไปที่กำหนด | แนะนำให้ขายลดความเสี่ยงหากราคาหลุดต่ำกว่า 3 บาท โดยที่มีโซนแนวรับสำคัญถัดไปอยู่ที่ 2.86 / 2.8 บาท |
| CPF | 21.2 | ราคาหุ้นแกว่งตัวลงในแนวโน้มขาลงระยะสั้น หลังราคาวันนี้แกว่งตัวหลุดเส้นค่าเฉลี่ย 10 วัน ประกอบกับเครื่องมือทางด้านเทคนิคหลายตัวส่งสัญญาณเชิงลบต่อเนื่อง เช่น stochastic, rsi, mfi เป็นต้น จึงให้นำหนักราคาอ่อนตัวทดสอบแนวรับถัดไปที่กำหนด | แนะนำให้ขายลดความเสี่ยงหากราคาหลุดต่ำกว่า 21.2 บาท โดยที่มีโซนแนวรับสำคัญถัดไปอยู่ที่ 20.7 / 20 บาท |
| GFPT | 11.3 | ราคาหุ้นแกว่งตัวลงในแนวโน้มขาลงระยะสั้น หลังราคาวันนี้แกว่งตัวหลุดเส้นค่าเฉลี่ย 10,25 วัน ประกอบกับเครื่องมือทางด้านเทคนิคหลายตัวส่งสัญญาณเชิงลบต่อเนื่อง เช่น stochastic, rsi, mfi เป็นต้น จึงให้นำหนักราคาอ่อนตัวทดสอบแนวรับถัดไปที่กำหนด | แนะนำให้ขายลดความเสี่ยงหากราคาหลุดต่ำกว่า 11.3 บาท โดยที่มีโซนแนวรับสำคัญถัดไปอยู่ที่ 10.7 - 10.5 บาท |

**** Positive signal = ความหมายที่เกิดจากราคามีทิศทางเปลี่ยนแปลงที่เกิดจากพิจารณา 4 องค์ประกอบ คือ

1. การกลับตัวของแท่งเทียน Bar chart, Pivot point & Line chart

2. เกิดจากการ Breakout เส้น Trendline, Resistance line, Chart pattern, Fibon line, Parallel line เป็นต้น

3. เกิดจากการสนับสนุนเชิงบวกของสัญญาณทางเทคนิคประเภท Momentum indicators, Leading and Lagging Indicators เป็นต้น และ

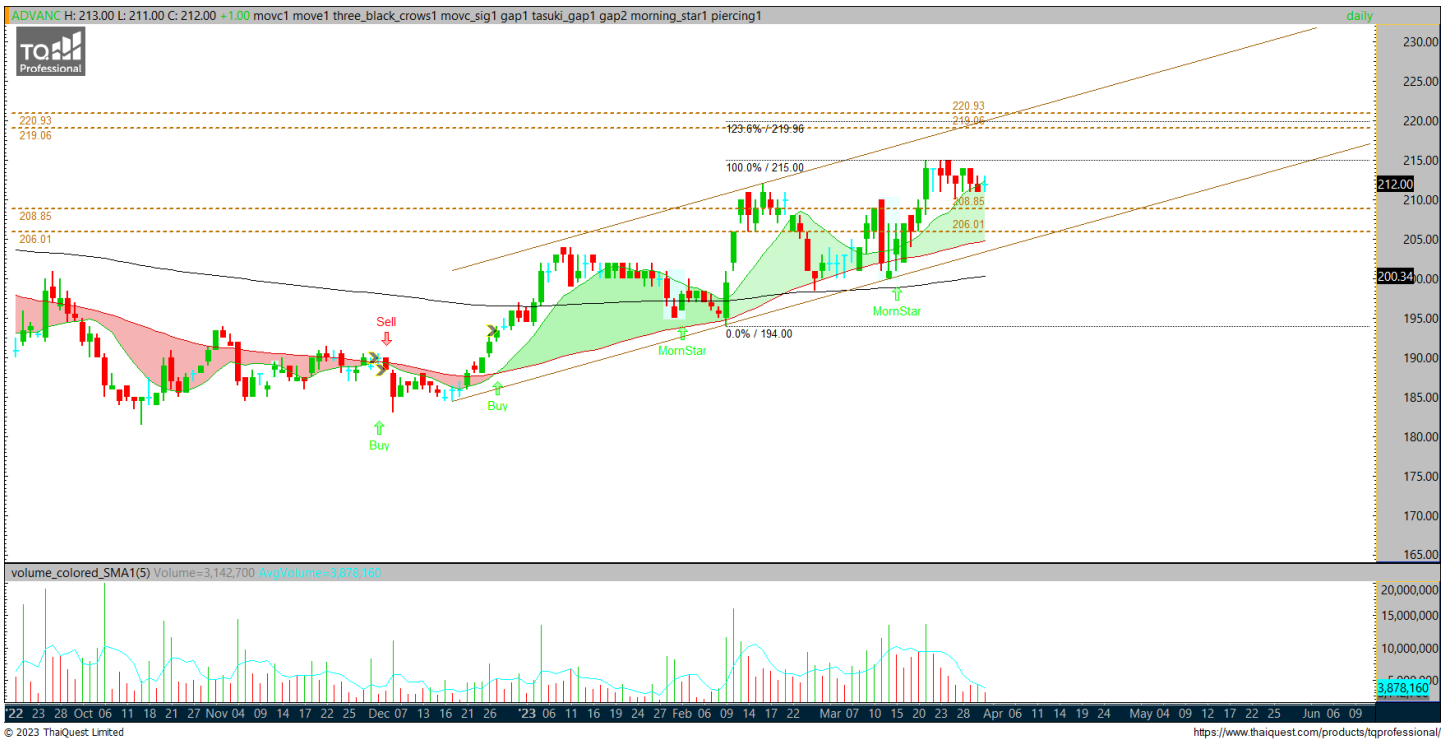
4. เกิดจากการสนับสนุนของเครื่องมือด้าน Volume Indicators เป็นต้น

**Negative Warning Signal = เป็นการเตือนถึงสัญญาณทางเทคนิคในเชิงลบระยะสั้น ซึ่งราคามีโอกาสเปลี่ยนแปลงในทิศทางที่อ่อนตัวช่วงระยะเวลาหนึ่ง ซึ่งเป็นจังหวะของการทำกำไร Profit Taking / Short against port / SBL เป็นต้น

Stock InTrend

ADVANC ชื่อแก๊งกำไร

| | |
|----------|-----------|
| ราคาปิด | 212 |
| เป้าหมาย | 219 - 221 |
| แนวรับ | 209 / 206 |



| Reference Guide | |
|------------------|-----------------|
| TREND | Sideway up |
| MOVING AVERAGES | Positive |
| PRICE PATTERN | Uptrend channel |
| MACD | Macd > 0 |
| Slow Stoch | ขยับขึ้น |
| RSI | ขยับขึ้น > 50% |
| OBV | ขยับขึ้น |
| MONEY FLOW INDEX | ขยับขึ้น |

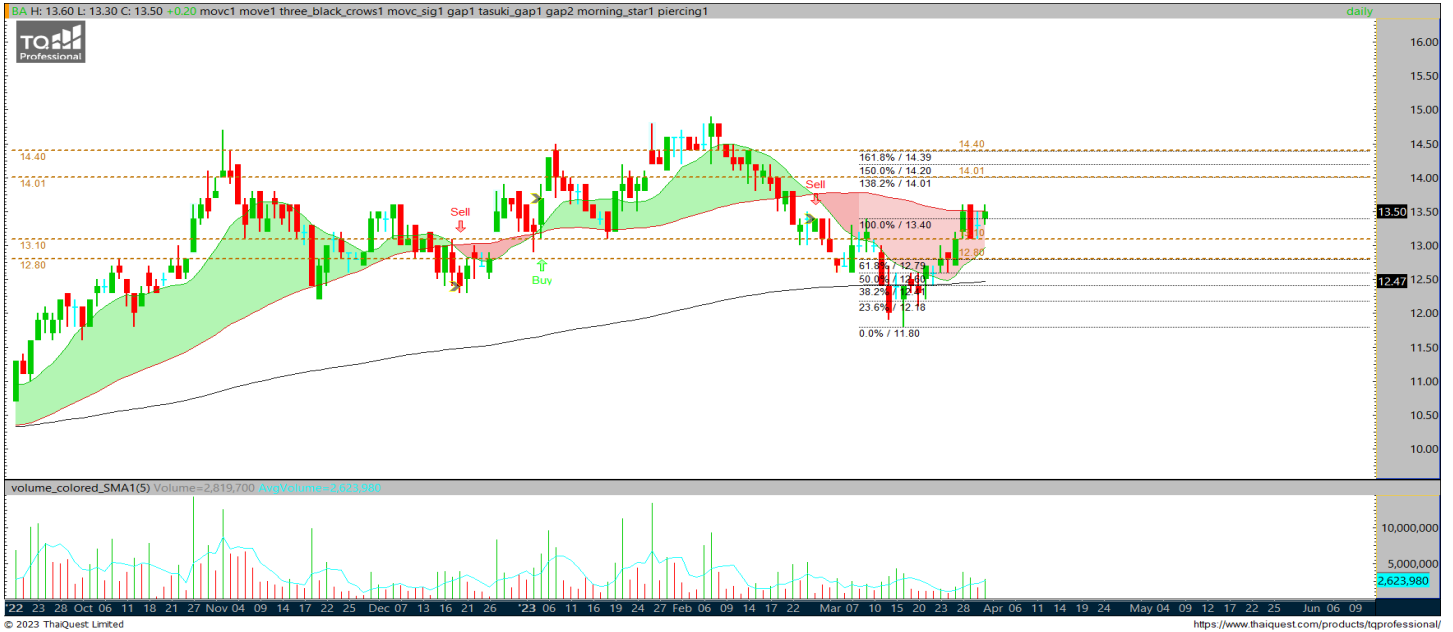
สรุปความคิดเห็น

ราคาหุ้น ADVANC ในกราฟ Daily Timeframe ยังให้น้ำหนักแกว่งตัวขึ้นต่อในกรอบแนวโน้มขาขึ้น หลังวานนี้แก่งเทียนเงยตัวขึ้นเหนือ EMA 10 วันต่อเนื่อง พसानสัญญาณบวกจากเครื่องมือทางด้านเทคนิค อาทิเช่น Slow stochastic ขยับขึ้น, RSI ขยับขึ้นเหนือแกน 50% และ MACD > 0 ต่อเนื่อง สำหรับ Volume Indicator อาทิเช่น OBV, Money Flow Index ขยับขึ้นเช่นกัน ฉะนั้นให้น้ำหนักราคาแกว่งตัวขึ้นทดสอบโซนแนวต้านระยะสั้นถัดไปที่ 219 - 221 บาท

ความเสี่ยง

ระดับการตัดขาดทุนคือ 206 บาท

| | | | |
|----|--------------|----------|-------------|
| BA | ชื่อเก็งกำไร | ราคาปิด | 13.5 |
| | | เป้าหมาย | 14 / 14.4 |
| | | แนวรับ | 13.1 / 12.8 |



| Reference Guide | |
|------------------|------------------------|
| TREND | Reversal |
| MOVING AVERAGES | Positive |
| PRICE PATTEN | Trading range |
| MACD | Macd ขยับขึ้นใกล้แกน 0 |
| Slow Stoch | แกว่งขึ้น |
| RSI | ขยับขึ้นเหนือแกน 50% |
| OBV | ขยับขึ้น |
| MONEY FLOW INDEX | ขยับขึ้น |

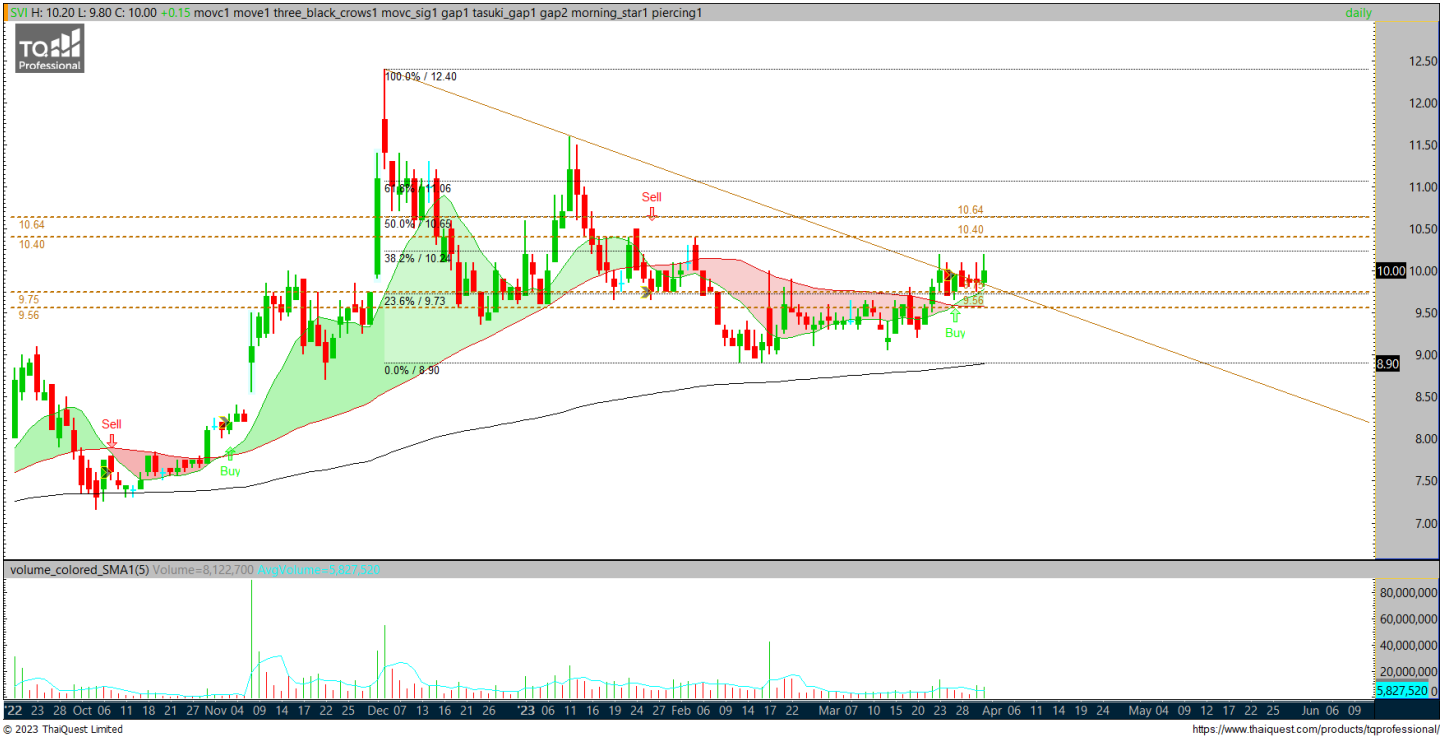
สรุปความคิดเห็น

ราคาหุ้น BA ในกราฟ Daily Timeframe ให้น้ำหนักกลับตัวขึ้น ต่อ หลังจากนั้นแก่งเทียนเริ่มเจยตัวขึ้นเหนือเส้นค่าเฉลี่ย 10 วัน ต่อเนื่อง พसान Volume ที่กลับมาเร่งตัวขึ้น และสัญญาณบวก จากเครื่องมือทางด้านเทคนิคส่วนใหญ่ อาทิเช่น Slow stochastic แกว่งขึ้น, RSI ขยับขึ้นเหนือแกน 50% และ MACD ขยับขึ้นใกล้แกน 0 สำหรับ Volume Indicator อาทิเช่น OBV, Money Flow Index ขยับขึ้นเช่นกัน ฉะนั้นให้น้ำหนักราคา แกว่งตัวขึ้นทดสอบโซนแนวต้านระยะสั้นถัดไปที่ 14 / 14.4 บาท

ความเสี่ยง

ระดับการตัดขาดทุนคือต่ำกว่า 12.8 บาท

| | | | |
|-----|--------------|----------|-------------|
| SVI | ชื่อเก็งกำไร | ราคาปิด | 10 |
| | | เป้าหมาย | 10.4 - 10.6 |
| | | แนวรับ | 9.75 / 9.55 |



| Reference Guide | |
|-------------------------|-------------------------|
| TREND | Up |
| MOVING AVERAGES | Positive |
| PRICE PATTERN | Breakout downtrend line |
| MACD | Macd > 0 ต่อเนื่อง |
| Slow Stoch | ขยับขึ้น |
| RSI | ขยับขึ้นเหนือแกน 50% |
| OBV | ขยับขึ้น |
| MONEY FLOW INDEX | ขยับขึ้น |

สรุปความคิดเห็น

ราคาหุ้น SVI ในกราฟ Daily Timeframe ให้น้ำหนักอยู่ในด้านกลับตัวขึ้น หลังวานนี้แก่งเทียนผ่านทะลุเส้น downtrend เส้นหนึ่งขึ้นมา พร้อมกับยืนเหนือเส้น ค่าเฉลี่ย 10,50 วัน พसान Volume ที่เริ่มเร่งตัวขึ้น และสัญญาณบวกจากเครื่องมือทางด้านเทคนิค อาทิเช่น Slow stochastic ขยับขึ้น, RSI ขยับขึ้นเหนือแกน 50% และ Macd > signal line สำหรับ Volume Indicator อาทิเช่น OBV, Money Flow Index ขยับขึ้นเช่นกัน ฉะนั้นให้น้ำหนักราคาแก่งตัวขึ้นทดสอบโซนแนวต้านระยะสั้นถัดไปที่ 10.4 - 10.6 บาท

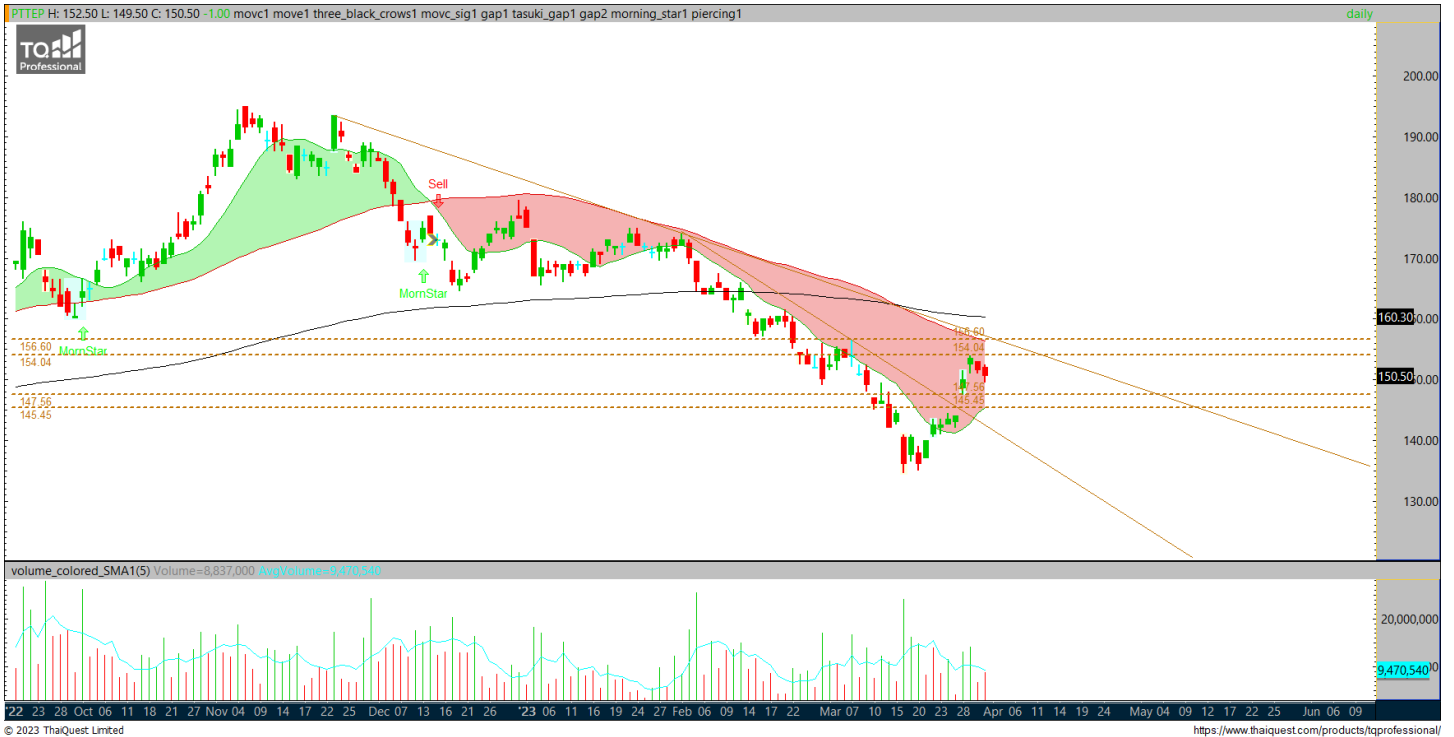
ความเสี่ยง

ระดับการตัดขาดทุนคือต่ำกว่า 9.55 บาท

PTTEP **ชื่อเก็งกำไร** **ราคาปิด 150.5**

เป้าหมาย 154 / 156.5

แนวรับ 147.5 / 145.5



| Reference Guide | |
|-------------------------|------------------------------|
| TREND | Reversal |
| MOVING AVERAGES | Positive |
| PRICE PATTERN | Breakout s-t downtrend |
| MACD | Macd > signal line ต่อเนื่อง |
| Slow Stoch | แกว่งขึ้น |
| RSI | ขยับขึ้นเหนือแกน 50% |
| OBV | ขยับขึ้น |
| MONEY FLOW INDEX | ขยับขึ้น |

สรุปความคิดเห็น

ราคาหุ้น PTTEP ในกราฟ Daily Timeframe ให้น้ำหนักแกว่งตัวขึ้นต่อ หลังวานนี้แกว่งเทียนยังคงรักษา Momentum เซ็งบวกเหนือเส้นค่าเฉลี่ย 10 วัน หลังจากที่สามารถ Breakout s-t downtrend line ขึ้นมา พาสานสัญญาณบวกจากเครื่องมือทางด้านเทคนิค อาทิเช่น Slow stochastic ขยับขึ้น, RSI ขยับขึ้นเหนือแกน 50% และ MACD ขยับขึ้นเหนือ Signal line ต่อเนื่อง สำหรับ Volume Indicator อาทิเช่น OBV, Money Flow Index ขยับขึ้นเช่นกัน ฉะนั้นให้น้ำหนักราคาแกว่งตัวขึ้นทดสอบโซนแนวต้านระยะสั้นถัดไปที่ 154 / 156.5 บาท

ความเสี่ยง

ระดับการตัดขาดทุนคือต่ำกว่า 145.5 บาท

Stock (Update)

LH

ชื่อแก๊งกำไร

ราคาปิด 9.85 บาท



ความคิดเห็น ชื่อแก๊งกำไร : ไม่เปลี่ยนแปลงความคิดเห็น แม้ราคาเมื่อวันศุกร์ปิดในแดนบวกเล็กน้อย ราคาหุ้น LH ในกราฟ Daily Timeframe ให้น้ำหนักอยู่ในด้านกลับตัวขึ้น หลังวานนี้แก่งเทียนผ่านทะลุเส้น s-t downtrend เส้นหนึ่งขึ้นมา พร้อมกับยืนเหนือเส้นค่าเฉลี่ย 10,50 วัน พสานสัญญาณบวกจากเครื่องมือทางด้านเทคนิค อาทิเช่น Slow stochastic ขยับขึ้น, RSI ขยับขึ้นเหนือแกน 50% และ Macd > signal line สำหรับ Volume Indicator อาทิเช่น OBV, Money Flow Index ขยับขึ้นเช่นกัน ฉะนั้นให้น้ำหนักราคาแกว่งตัวขึ้นทดสอบโซนแนวต้านเดิมที่กำหนด 10/ 10.40 บาท (ระดับการตัดขาดทุนคือต่ำกว่า 9.5 บาท)

Warrant Update

Most 14 Active Warrants

| Symbol | close | Black-Scholes | % All-in Premium | แนวรับ | แนวต้าน |
|----------|-------|---------------|------------------|--------|---------|
| SABUY-W2 | 6.30 | 4.97 | -13.63% | 6.05 | 6.65 |
| OTO-W1 | 5.15 | 9.62 | -53.47% | 5.00 | 5.30 |
| GLORY-W1 | 2.14 | 2.12 | -20.67% | 2.08 | 2.22 |
| BANPU-W5 | 2.22 | 2.41 | -9.63% | 2.10 | 2.28 |
| MINT-W8 | 3.62 | 4.74 | -1.56% | 3.42 | 3.80 |
| III-W1 | 7.10 | 7.21 | -9.75% | 6.90 | 7.30 |
| NEX-W2 | 17.30 | 16.27 | 104.65% | 16.80 | 17.70 |
| BTS-W8 | 0.16 | 0.06 | 109.44% | 0.14 | 0.20 |
| VL-W1 | 0.58 | N/A | N/A | 0.55 | 0.61 |
| NUSA-W4 | 0.09 | 0.07 | 7.92% | 0.07 | 0.11 |
| JSP-W1 | 1.26 | 1.28 | -10.71% | 1.22 | 1.30 |
| XPG-W4 | 2.66 | N/A | N/A | 2.60 | 2.78 |
| TH-W3 | 0.87 | N/A | N/A | 0.82 | 0.95 |
| PROEN-W1 | 2.04 | 1.44 | 6.73% | 2.00 | 2.12 |

% All-in Premium

| Symbol | close | Black-Scholes | % All-in Premium | แนวรับ | แนวต้าน |
|----------|-------|---------------|------------------|--------|---------|
| SABUY-W2 | 6.30 | 4.97 | -13.63% | 6.05 | 6.65 |
| OTO-W1 | 5.15 | 9.62 | -53.47% | 5.00 | 5.30 |
| GLORY-W1 | 2.14 | 2.12 | -20.67% | 2.08 | 2.22 |
| BANPU-W5 | 2.22 | 2.41 | -9.63% | 2.10 | 2.28 |
| MINT-W8 | 3.62 | 4.74 | -1.56% | 3.42 | 3.80 |
| III-W1 | 7.10 | 7.21 | -9.75% | 6.90 | 7.30 |
| JSP-W1 | 1.26 | 1.28 | -10.71% | 1.22 | 1.30 |

***ใช้ราคาปิดของวันที่ 31 / 03 / 2023 ในการคำนวณ*

***ใช้ราคาปิดของวันที่ 31 / 03 / 2023 ในการคำนวณ*

คำแนะนำการลงทุน และความหมายของคำแนะนำการลงทุน

Stock Rating หมายถึง การให้น้ำหนักการลงทุนของบริษัท แบ่งเป็น 4 ระดับ

Buy หมายถึง ราคาพื้นฐานสูงกว่าราคาตลาด 15%

Trading Buy หมายถึง ราคาพื้นฐานสูงกว่า ราคาตลาดระหว่าง 5% - 15%

Neutral หมายถึง ราคาพื้นฐานสูงกว่าราคาตลาดไม่เกิน 5% หรือต่ำกว่าราคาตลาดไม่เกิน 5%

Reduce หมายถึง ราคาพื้นฐานต่ำกว่าราคาตลาด 5%

คำจำกัดความ

Sector หมายถึง กลุ่มอุตสาหกรรมที่บริษัทจัดอยู่

Sector Rating หมายถึง การให้น้ำหนักการลงทุนของกลุ่มอุตสาหกรรม แบ่งเป็น 3 ระดับ

Bullish หมายถึง หุ้นส่วนใหญ่ในกลุ่มอุตสาหกรรมได้รับคำแนะนำ "Buy" หรือคำแนะนำเฉลี่ยถ่วงน้ำหนักของกลุ่มอุตสาหกรรมคือ "Buy" และ "Trading Buy"

Neutral หมายถึง หุ้นส่วนใหญ่ในกลุ่มอุตสาหกรรมได้รับคำแนะนำ "Neutral" หรือคำแนะนำเฉลี่ยถ่วงน้ำหนักของกลุ่มอุตสาหกรรมคือ "Neutral"

Bearish หมายถึง หุ้นส่วนใหญ่ในกลุ่มอุตสาหกรรมได้รับคำแนะนำ "Reduce" หรือ "Sell" หรือคำแนะนำเฉลี่ยถ่วงน้ำหนักของกลุ่มอุตสาหกรรมคือ "Reduce" หรือ "Sell"

Current หมายถึง การให้น้ำหนักการลงทุนของบริษัท ณ ปัจจุบัน

Previous หมายถึง การให้น้ำหนักการลงทุนของบริษัท ก่อนหน้านี้

Market Prices หมายถึง ราคาหุ้น ณ ปัจจุบัน

Fair Price หมายถึง ราคาที่เหมาะสมตามปัจจัยพื้นฐาน

Net Profit หมายถึง กำไรสุทธิ (ล้านบาท)

EPS หมายถึง กำไรสุทธิต่อหุ้น (บาท)

EPS Growth หมายถึง อัตราการขยายตัวของกำไรต่อหุ้น (%)

PER หมายถึง ราคาหุ้นปัจจุบัน / กำไรสุทธิต่อหุ้น (เท่า)

P/BV หมายถึง ราคาหุ้นปัจจุบัน / มูลค่าทางบัญชีต่อหุ้น (เท่า)

EBITDA หมายถึง กำไรก่อนหักดอกเบี้ย ภาษี ค่าเสื่อมราคา และ ค่าตัดจำหน่าย (บาท)

EBITDA Growth หมายถึง อัตราการขยายตัวของ กำไรก่อนหักดอกเบี้ย ภาษี ค่าเสื่อมราคา และ ค่าตัดจำหน่าย (%)

EV / EBITDA หมายถึง มูลค่ากิจการ / กำไรก่อนหักดอกเบี้ย ภาษี ค่าเสื่อมราคา และ ค่าตัดจำหน่าย (เท่า)

DPS หมายถึง เงินปันผลต่อหุ้น (บาท)

Dividend Yield หมายถึง อัตราผลตอบแทนของเงินปันผล (%)

เอกสารฉบับนี้จัดทำขึ้นโดยบริษัทหลักทรัพย์ กรุงศรี พัฒนสิน จำกัด (มหาชน) ("บริษัท") ข้อมูลที่ปรากฏในเอกสารฉบับนี้จัดทำโดยอาศัยข้อมูลที่จัดหาจากแหล่งที่เชื่อหรือควรเชื่อว่ามีที่น่าเชื่อถือ และ/หรือถูกต้อง อย่างไรก็ตาม บริษัทไม่ยืนยัน และไม่รับรองถึงความครบถ้วนสมบูรณ์หรือถูกต้องของข้อมูลดังกล่าว และไม่รับประกันราคาหรือผลตอบแทนของหลักทรัพย์ที่ปรากฏข้างต้น แม้ว่าข้อมูลดังกล่าวจะปรากฏข้อความที่อาจเป็นหรืออาจตีความว่าเป็นเช่นนั้นได้ บริษัท จึงไม่รับผิดชอบต่อการนำเอาข้อมูล ข้อความ ความเห็น และหรือบทสรุปที่ปรากฏในเอกสารฉบับนี้ไปใช้ไม่ว่ากรณีใดๆ บริษัท รวมถึงบริษัทที่เกี่ยวข้อง ลูกค้า ผู้บริหารและพนักงานของบริษัทต่างๆ อาจจะมีการลงทุนใน หรือซื้อ หรือขายหลักทรัพย์ที่ปรากฏในเอกสารฉบับนี้ได้ทุกเวลา ข้อมูลและความเห็นที่ปรากฏอยู่ในเอกสารฉบับนี้ มิได้ประสงค์จะชี้ชวน เสนอแนะ หรือจูงใจให้ลงทุนใน หรือซื้อ หรือขายหลักทรัพย์ที่ปรากฏในเอกสารฉบับนี้ และข้อมูลอาจมีการแก้ไขเพิ่มเติมเปลี่ยนแปลงโดยมีต้องแจ้งให้ทราบล่วงหน้า ผู้ลงทุนควรใช้ดุลยพินิจอย่างรอบคอบในการลงทุนในหรือซื้อหรือขายหลักทรัพย์ บริษัทสงวนลิขสิทธิ์ในข้อมูลที่ปรากฏในเอกสารนี้ ห้ามมิให้ผู้ใช้ประโยชน์ ทำซ้ำ ดัดแปลง นำออกแสดง ทำให้ปรากฏ หรือเผยแพร่ต่อสาธารณชน ไม่ว่าด้วยประการใด ๆ ซึ่งข้อมูลในเอกสารนี้ ไม่ว่าทั้งหมดหรือบางส่วน เว้นแต่ได้รับอนุญาตเป็นหนังสือจากบริษัทเป็นการล่วงหน้า การกล่าว คิด หรืออ้างอิง ข้อมูลบางส่วนตามสมควรในเอกสารนี้ ไม่ว่าในบทความ บทวิเคราะห์ บทความวิจัย หรือในเอกสาร หรือการสื่อสารอื่นใดจะต้องกระทำโดยถูกต้อง และไม่เป็นการก่อให้เกิดการเข้าใจผิดหรือความเสียหายแก่บริษัท ต้องรับรู้ถึงความเป็นเจ้าของลิขสิทธิ์ในข้อมูลของบริษัท และต้องอ้างอิงถึงฉบับที่และวันที่ในเอกสารฉบับนี้ของบริษัทโดยชัดเจน การลงทุนในหรือซื้อหรือขายหลักทรัพย์ย่อมมีความเสี่ยง ท่านควรทำความเข้าใจอย่างถี่ถ้วนต่อลักษณะของหลักทรัพย์แต่ละประเภท และควรศึกษาข้อมูลของบริษัทที่ออกหลักทรัพย์และข้อมูลอื่นใดที่เกี่ยวข้องก่อนการตัดสินใจลงทุนในหรือซื้อหรือขายหลักทรัพย์

CORPORATE GOVERNANCE REPORT OF THAI LISTED COMPANIES 2022 (as of 09 March 2023)



| | | | | | | | | | | |
|--------|--------|--------|--------|-------|--------|--------|--------|--------|--------|-------|
| AAV | ADVANC | AF | AH | AIRA | AJ | AKP | AKR | ALLA | ALT | AMA |
| AMARIN | AMATA | AMATAV | ANAN | AOT | AP | APURE | ARIP | ASP | ASW | AUCT |
| AWC | AYUD | BAFS | BAM | BANPU | BAY | BBIK | BBL | BCP | BCPG | BDMS |
| BEM | BEYOND | BGC | BGRIM | BIZ | BKI | BOL | BPP | BRR | BTS | BTW |
| BWG | CENTEL | CFRESH | CGH | CHEWA | CHO | CIMBT | CK | CKP | CM | CNT |
| COLOR | COM7 | COMAN | COTTO | CPALL | CPF | CPI | CPN | CRG | CRC | CSS |
| DELTA | DEMCO | DOHOME | DRT | DUSIT | EA | EASTW | ECF | ECL | EE | EGCO |
| EPG | ETC | ETE | FN | FNS | FPI | FPT | FSMART | FVC | GC | GEL |
| GFPT | GGC | GLAND | GLOBAL | GPI | GPSC | GRAMMY | GULF | GUNKUL | HANA | HARN |
| HENG | HMPRO | ICC | ICHI | III | ILINK | ILM | IND | INTUCH | IP | IRC |
| IRPC | ITEL | IVL | JTS | K | KBANK | KCE | KEX | KGI | KKP | KSL |
| KTB | KTC | LALIN | LANNA | LHFG | LIT | LOXLEY | LPN | LRH | LST | MACO |
| MAJOR | MAKRO | MALEE | MC | MCOT | NEP | METCO | MFEC | MINT | MONO | MOONG |
| MSC | MST | MTC | MVP | NCL | OSP | NER | NKI | NOBLE | NSI | NVD |
| NYT | OISHI | OR | ORI | OSP | OTO | PAP | PAP | PDG | PDJ | PG |
| PHOL | PLANB | PLANET | PLAT | PORT | PPS | PR9 | PREB | PRG | PRM | PSH |
| PSL | PTG | PTT | PTTEP | PTTGC | PYLON | Q-CON | QH | QTC | RABBIT | RATCH |
| RBF | RS | S | S&J | SAAM | SABINA | SAMART | SAMTEL | SAT | SC | SCB |
| SCC | SCCC | SCG | SCGP | SCM | SCN | SDC | SEAFCO | SEAOIL | SE-ED | SELIC |
| SENA | SENAJ | SGF | SHR | SICT | SIRI | SIS | SITHAI | SJWD | SMPC | SNC |
| SONIC | SORKON | SPALI | SPI | SPRC | SPVI | SSC | SSS | SST | STA | STEC |
| STGT | STI | SUN | SUSCO | SUTHA | SVI | SYMC | SYNTEC | TACC | TASCO | TCAP |
| TEAMG | TFMAMA | THANA | THANI | THCOM | THG | THIP | THRE | THREL | TIPCO | TISCO |
| TK | TKN | TKS | TKT | TMILL | TMT | TNDT | TNITY | TOA | TOP | TPBI |
| TQM | TRC | TSC | TSR | TST | TSTH | TTA | TTB | TTCL | TTW | TU |
| TVDH | TVI | TVO | TWPC | UAC | UBIS | UPOIC | UV | VCOM | VGI | VIH |
| WACOAL | WAVE | WHA | WHAUP | WICE | WINNER | XPG | ZEN | | | |



| | | | | | | | | | | |
|--------|--------|--------|--------|--------|--------|--------|--------|--------|--------|-------|
| 2S | 7UP | ABM | ACE | ACG | ADB | ADD | AEONTS | AGE | AHC | AIE |
| AIT | ALUCON | AMANAH | AMR | APCO | APCS | AQUA | ARIN | ARROW | AS | ASAP |
| ASEFA | ASIA | ASIAN | ASIMAR | ASK | ASN | ATP30 | B | BA | BC | BCH |
| BE8 | BEC | BH | BIG | BJC | BJCHI | BLA | BR | BRI | BROOK | BSM |
| BYD | CBG | CEN | CHARAN | CHAYO | CHG | CHOTI | CHOW | CI | CIG | CITY |
| CIVIL | CMC | CPL | CRANE | CRD | CRD | CSC | CSP | CV | CWT | DCC |
| DHOUSE | DITTO | DMT | DOD | DPAINT | DV8 | EASON | EFORL | ERW | ESSO | ESTAR |
| FE | FLOYD | FORTH | FSS | FTE | GBX | GCAP | GENCO | GJS | GTB | GYT |
| HEMP | HPT | HTC | HUMAN | HYDRO | ICN | IFS | IIG | IMH | INET | INGRS |
| INSET | INSURE | IRCP | IT | ITD | J | JAS | JCK | JCKH | JMT | JR |
| KBS | KCAR | KGEN | KIAT | KISS | KK | KOOL | KTIS | KUMWEL | KUN | KWC |
| KWM | L&E | LDC | LEO | LH | LHK | M | MATCH | MBAX | MEGA | META |
| MFC | MGT | MICRO | MILL | MITSUB | MK | MODERN | MTI | NATION | NCAP | NCH |
| NDR | NETBAY | NEX | NINE | NNCL | NOVA | NPK | NRF | NTV | NUSA | NWR |
| OCC | OGC | ONEE | PACO | PATO | PB | PICO | PIMO | PIN | PJW | PL |
| PLE | PM | PMTA | PPP | PPPM | PRAPAT | PRECHA | PRIME | PRIN | PRINC | PROEN |
| PROS | PROUD | PSG | PSTC | PT | PTC | QLT | RCL | RICHY | RJH | ROJNA |
| RPC | RT | RWI | SA | SA | SABUY | SAK | SALEE | SAMCO | SANKO | SAPPE |
| SAWAD | SCAP | SCI | SCP | SE | SECURE | SFLEX | SFP | SFT | SGP | SIAM |
| SINGER | SKE | SKN | SKR | SKY | SLP | SMART | SMD | SMIT | SMT | SNNP |
| SNP | SO | SPA | SPC | SPCG | SR | SRICHA | SSF | SSP | STANLY | STC |
| STPI | SUC | SVOA | SVT | SWC | SYNEX | TAE | TAKUNI | TCC | TCM | TFG |
| TFI | TFM | TGH | TIDLOR | TIGER | TIPH | TITLE | TM | TMC | TMD | TMI |
| TNL | TNP | TNR | TOG | TPA | TPAC | TPCS | TIPL | TIPL | TPLAS | TPS |
| TQR | TRITN | TRT | TRU | TRV | TSE | TWP | TVT | UBE | UEC | UKEM |
| UMI | UOBKH | UP | UPF | UTP | VIBHA | VL | VPO | VRANDA | WGE | WIIK |
| WIN | WINMED | WORK | WP | XO | YUASA | ZIGA | | | | |



| | | | | | | | | | | |
|------|--------|-------|--------|---------|-------|------|------|--------|-------|--------|
| A | A5 | AI | ALL | ALPHAX | AMC | APP | AQ | AU | B52 | BEAUTY |
| BGT | BLAND | BM | BROCK | BSBM | BTNC | CAZ | CCP | CGD | CMAN | CMO |
| CMR | CPANEL | CPT | CSR | CTW | D | DCON | EKH | EMC | EP | EVER |
| F&D | FMT | GIFT | GLOCON | GLORY | GREEN | GSC | GTV | HL | HTECH | IHL |
| INOX | JAK | JMART | JSP | JUBILEA | KASET | KCM | KWI | KYE | LEE | LPH |
| MATI | M-CHAI | MCS | MDX | MENA | MJD | MORE | MPIC | MUD | NC | NEWS |
| NFC | NSL | NV | PAF | PEACE | PF | PK | PPM | PRAKIT | PTECH | PTL |
| RAM | ROCK | RP | RPH | RSP | SIMAT | SISB | SK | SOLAR | SPACK | SPG |
| SQ | STARK | STECH | SUPER | TC | TCCB | TCJ | TEAM | THE | THMUI | TKC |
| TNH | TNPC | TOPP | TPCH | TPOLY | TRUBB | TTI | TYCN | UMS | UNIQ | UREKA |
| VARO | W | WFX | WPH | YGG | | | | | | |

| ช่วงคะแนน | สัญลักษณ์ | ความหมาย |
|------------|---------------|----------|
| 90 - 100 | | ดีเลิศ |
| 80 - 89 | | ดีมาก |
| 70 - 79 | | ดี |
| 60 - 69 | | ดีพอใช้ |
| 50 - 59 | | ผ่าน |
| ต่ำกว่า 50 | No logo given | N/A |

การเปิดเผยผลการสำรวจของสมาคมส่งเสริมสถาบันกรรมการบริษัทไทย (IOD) ในเรื่องการกำกับดูแลกิจการ (Corporate Governance) นี้เป็นการดำเนินการตามนโยบายของสำนักงานคณะกรรมการกำกับหลักทรัพย์และตลาดหลักทรัพย์ โดยการสำรวจของ IOD เป็นการสำรวจและประเมินจากข้อมูลของบริษัทจดทะเบียนในตลาดหลักทรัพย์แห่งประเทศไทย และตลาดหลักทรัพย์ เอ็มเอไอ (MAI) ที่มีการเปิดเผยต่อสาธารณะ และเป็นข้อมูลให้ผู้ลงทุนทั่วไปสามารถเข้าถึงได้ ดังนั้น ผลสำรวจดังกล่าวจึงเป็นการนำเสนอในมุมมองของบุคคลภายนอก โดยไม่ได้เป็นการประเมินการปฏิบัติ และไม่ได้มีการใช้ข้อมูลภายในเพื่อการประเมิน ผลสำรวจดังกล่าวเป็นผลการสำรวจ ณ วันที่ปรากฏในรายงานการกำกับดูแลกิจการของบริษัทจดทะเบียนไทยเท่านั้น ดังนั้น ผลการสำรวจจึงอาจเปลี่ยนแปลงได้ภายหลังวันดังกล่าว ทั้งนี้ บริษัทหลักทรัพย์ กรุงศรี พัฒนสิน จำกัด (มหาชน) มิได้ยืนยันหรือรับรองถึงความถูกต้องของผลการสำรวจดังกล่าวแต่อย่างใด

* บริษัทหรือกรรมการหรือผู้บริหารของบริษัทที่มีข่าวด้านกรกำกับดูแลกิจการ เช่น การกระทำความผิดเกี่ยวกับหลักทรัพย์ การทุจริต คอร์รัปชัน เป็นต้น ซึ่งการใช้ข้อมูล CGR ควรตระหนักถึงข่าวดังกล่าวประกอบด้วย อ่านรายละเอียดเพิ่มเติมได้ที่ <http://www.thai-iod.com/en/projects-2.asp>

แหล่งที่มา : <https://market.sec.or.th/public/idisc/th/Ranking/Listed/Issuer>

ANTI-CORRUPTION PROGRESS INDICATOR ข้อมูล ณ วันที่ 7 กรกฎาคม 2565 (ปรับปรุงล่าสุด 09 March 2023)

ได้รับการรับรอง

| | | | | | | | | | | | | |
|--------|-------|--------|--------|--------|--------|--------|--------|--------|-------|--------|--------|--------|
| 2S | 7UP | ADVANC | AF | AI | AIE | AIRA | AJ | AKP | AMA | AMANAH | AMATA | AMATAV |
| AP | APCS | AS | ASIAN | ASK | ASP | AWC | AYUD | B | BAFS | BAM | BANPU | BAY |
| BBL | BCH | BCP | BCPG | BE8 | BEC | BEYOND | BGC | BGRIM | BKI | BLA | BPP | BROOK |
| BRR | BSBM | BTS | BWG | CEN | CENTEL | CFRESH | CGH | CHEWA | CHOTI | CHOW | CIG | CIMBT |
| CM | CMC | COM7 | COTTO | CPALL | CPF | CPI | CPL | CPN | CRC | CSC | DCC | DELTA |
| DEMCO | DIMET | DRT | DUSIT | EA | EASTW | EGCO | EP | EPG | ERW | ESTAR | ETE | FE |
| FNS | FPI | FPT | FSMART | FSS | FTE | GBX | GC | GCAP | GEL | GFPT | GGC | GJS |
| GPI | GPSC | GSTEEL | GULF | GUNKUL | HANA | HARN | HEMP | HENG | HMPRO | HTC | ICC | ICHI |
| IFS | III | ILINK | INET | INSURE | INTUCH | IRC | IRPC | ITEL | IVL | JKN | JR | K |
| KASET | KBANK | KBS | KCAR | KCE | KGEN | KGI | KKP | KSL | KTB | KTC | KWI | L&E |
| LANNA | LH | LHFG | LHK | LPN | LRH | M | MAJOR | MAKRO | MALEE | MATCH | MBAX | MBK |
| MC | MCOT | META | MFC | MFEC | MILL | MINT | MONO | MOONG | MSC | MST | MTC | MTI |
| NEP | NINE | NKI | NOBLE | NOK | NSI | NWR | OCC | OGC | ORI | PAP | PATO | PB |
| PCSGH | PDG | PDJ | PG | PHOL | PK | PL | PLANB | PLANET | PLAT | PM | PPP | PPPM |
| PPS | PR9 | PREB | PRG | PRINC | PRM | PROS | PSH | PSL | PSTC | PT | PTG | PTT |
| PTTEP | PTTGC | PYLON | Q-CON | QH | QLT | QTC | RABBIT | RATCH | RML | RWI | S&J | SAAM |
| SABINA | SAPPE | SAT | SC | SCB | SCC | SCCC | SCG | SCGP | SCM | SCN | SEAOIL | SE-ED |
| SELIC | SENA | SGP | SINGER | SIRI | SITHAI | SKR | SMIT | SMK | SMPC | SNC | SNP | SORKON |
| SPACK | SPALI | SPC | SPI | SPRC | SRICHA | SSF | SSP | SSSC | SST | STA | STGT | STOWER |
| SUSCO | SVI | SYMC | SYNTEC | TAE | TAKUNI | TASCO | TCAP | TCMC | TFG | TFI | TFMAMA | TGH |
| THANI | THCOM | THIP | THRE | THREL | TIDLOR | TIPCO | TISCO | TKS | TKT | TMILL | TMT | TNITY |
| TNL | TNP | TNR | TOG | TOP | TOPP | TPA | TPCS | TPP | TRU | TSC | TSTE | TSTH |
| TTA | TTB | TTCL | TU | TVDH | TVI | TVO | TWPC | UBE | UBIS | UEC | UKEM | UOBKH |
| UPF | UV | VGI | VIH | WACOAL | WHA | WHAUP | WICE | WIJK | XO | YUASA | ZEN | ZIGA |

ประกาศเจตนารมณ์

| | | | | | | | | | | | | |
|-------|-------|------|-------|--------|------|------|------|-------|------|--------|--------|--------|
| AH | ALT | APCO | ASW | B52 | CHG | CI | CPR | CPW | DDD | DHOUSE | DOHOME | ECF |
| EKH | ETC | EVER | FLOYD | GLOBAL | ILM | INOX | J | JMART | JMT | JTS | KEX | KUMWEL |
| LDC | MEGA | NCAP | NOVA | NRF | NUSA | OR | PIMO | PLE | RS | SAK | SIS | SSS |
| STECH | SUPER | SVT | TKN | TMD | TMI | TQM | TRT | TSI | VARO | VCOM | VIBHA | W |

WIN

ระดับ (Level)

ผลการประเมิน

ได้รับการรับรอง (Certified)

การแสดงให้เห็นถึงการนำไปปฏิบัติโดยมีการสอบทานความครบถ้วนเพียงพอของกระบวนการทั้งหมดจากคณะกรรมการตรวจสอบหรือผู้สอบบัญชีที่ ก.ล.ต. ให้ความเห็นชอบ การได้รับการรับรองเป็นสมาชิกแนวร่วมปฏิบัติของภาคเอกชนไทยในการต่อต้านทุจริต หรือได้ผ่านการตรวจสอบเพื่อให้ความเชื่อมั่นอย่างเป็นทางการจากหน่วยงานภายนอก

ประกาศเจตนารมณ์ (Declared)

การแสดงให้เห็นถึงความมุ่งมั่นโดยการประกาศเจตนารมณ์เข้าเป็นแนวร่วมปฏิบัติ (Collective Action Coalition) ของภาคเอกชนไทยในการต่อต้านทุจริต

การเปิดเผยผลการประเมินดัชนีชี้วัดความคืบหน้าการป้องกันการมีส่วนเกี่ยวข้องกับการทุจริตคอร์รัปชัน (Anti-Corruption Progress Indicators) ของบริษัทจดทะเบียนในตลาดหลักทรัพย์แห่งประเทศไทยซึ่งจัดทำโดยสถาบันไทยพัฒน์นี้ เป็นการดำเนินการตามนโยบายและตามแผนพัฒนาความยั่งยืนสำหรับบริษัทจดทะเบียนของสำนักงานคณะกรรมการกำกับหลักทรัพย์และตลาดหลักทรัพย์ โดยผลการประเมินดังกล่าวของสถาบันไทยพัฒน์ อาศัยข้อมูลที่ได้รับจากบริษัทจดทะเบียนตามที่บริษัทจดทะเบียนได้ระบุในแบบแสดงข้อมูลเพื่อการประเมิน Anti-Corruption ซึ่งได้อ้างอิงข้อมูลมาจากแบบแสดงรายการข้อมูลประจำปี (แบบ 56-1) รายงานประจำปี (แบบ 56-2) หรือในเอกสารและหรือรายงานอื่นที่เกี่ยวข้องของบริษัทจดทะเบียนนั้น แล้วแต่กรณี ดังนั้น ผลการประเมินดังกล่าวจึงเป็นการนำเสนอในมุมมองของสถาบันไทยพัฒน์ซึ่งเป็นบุคคลภายนอก โดยมีได้เป็นการประเมินการปฏิบัติของบริษัทจดทะเบียนในตลาดหลักทรัพย์แห่งประเทศไทย และมีได้ใช้ข้อมูลภายในเพื่อการประเมิน

เนื่องจากผลการประเมินดังกล่าวเป็นเพียงผลการประเมิน ณ วันที่ปรากฏในผลการประเมินเท่านั้น ดังนั้น ผลการประเมินจึงอาจเปลี่ยนแปลงได้ภายหลังวันดังกล่าว หรือเมื่อข้อมูลที่เกี่ยวข้องมีการเปลี่ยนแปลง ทั้งนี้ บริษัทหลักทรัพย์ กรุงศรี พัฒนสิน จำกัด (มหาชน) มิได้ยืนยัน ตรวจสอบ หรือรับรองความถูกต้องครบถ้วนของผลการประเมินดังกล่าวแต่อย่างใด

แหล่งที่มา : <https://market.sec.or.th/public/idisc/th/Ranking/Listed/Issuer>