



Set Index Data

Open	1,607.00		
High	1,614.09		
Low	1,605.55		
Closed	1,609.17		
Chg.	3.75		
%Chg.	0.23		
Value (mn)	43,161.51		
P/E(x)	19.27	Up	607
P/BV(x)	1.59	Unchanged	450
Yield (%)	2.91	Down	907
Market Cap (mn)	19,739.75		

SET 50 -100 - MAI - Futures Index

	Closed	Chg	(%)
SET 50	974.26	4.71	0.49
SET 100	2,177.85	8.30	0.38
S50_CON	970.00	1.58	0.16
MAI Index	538.10	-3.77	-0.70

Trading Breakdown : Daily

(Bt,m)	Buy	Sell	Net
Institution	1,763.87	2,256.51	-492.64
Broker Port	2,755.39	2,624.77	130.62
Foreign	24,795.18	26,232.79	-1,437.61
Customer	13,853.59	12,053.97	1,799.62

Trading Breakdown : Month to Date

(Bt,m)	Buy	Sell	Net
Institution	94,243.03	78,237.42	16,005.61
Broker Port	92,875.53	102,868.70	-9,993.17
Foreign	699,360.02	731,068.45	-31,708.43
Customer	400,890.99	375,194.99	25,696.00

World Markets Index

	Closed	hg.	(%)
Dow Jones	33,274.15	415.12	1.26
NASDAQ	12,221.91	208.44	1.74
FTSE100	7,631.74	11.31	0.15
Nikkei	28,041.48	258.55	0.93
Hang Seng	20,400.11	90.98	0.45

Commodity

	Closed	Chg.	(%)
Oil: Brent	79.73	1.19	1.52
Oil: Nymex	80.26	4.54	6.00
Gold	1,960.53	-8.00	-0.41
ZINC	2,885.00	-71.00	-2.40
BDIY Index	1,389.00	-14.00	-1.00

Cash Balanc

8 มี.ค. -28 มี.ค. 2566	SKY
03 เม.ย. - 21 เม.ย.	DELTA, ITTHI

Analysts

Apichai Raomanachai	No. 002939
Nopporn Chaykaew	No. 043964
Nattawat Poosunthornsri	No. 087077

Market Wrap-Up

- SET วันที่ 31 มี.ค.66 ปิด +3.75 จุด อยู่ที่ 1,609.17 จุด มูลค่าการซื้อขาย 43,168 ลบ. ต่างชาติขาย 1,437 ลบ.สถาบันขาย 492 ลบ.พอร์ตโบรกเกอร์ซื้อ 130 ลบ. NVDR มียอดซื้อสุทธิอยู่ที่ 726 ลบ. มียอดซื้อสุทธิในหุ้น DELTA,PTT,AOT,CRC,SCB และมียอดขายสุทธิ PTTEP,KKP,BBL,KBANK,TISCO มูลค่า Short Sales อยู่ที่ระดับ 4,293 ลบ. หุ้นที่มีปริมาณ Short สูงคือ SGP,ASP,PSL-R โดยนักลงทุนต่างประเทศมีสถานะ Long ใน Index Futures จำนวน 37,513 สัญญา ยอดสะสมตั้งแต่ต้นปีต่างชาติ Short สุทธิรวม 107,230 สัญญา นักลงทุนต่างชาติซื้อพันธบัตรจำนวน 2,783 ลบ.
- ตลาดหุ้นสหรัฐ DJIA +1.26%, S&P500 +1.44%, Nasdaq +1.74% ได้แรงหนุนจากกลุ่มเทคโนโลยี ซึ่งคาดการณ์ว่ากลุ่มผู้ผลิตชิปเติบโตดี กอปรกับ US Bond Yield 2 ปี, 10 ปี ปรับลดลง ส่วน ก.พาณิชย์สหรัฐเผย US PCE ก.พ. ชะลอตัว MoM, YoY ส่งผลให้เฟดมีโอกาสคงดอกเบี้ยในการประชุม พ.ค. ตลาดหุ้นยุโรป Stoxx600 +0.66% ได้แรงหนุนจากกลุ่มเทคโนโลยี +0.50%, อสังหาฯ +0.40% หลัง CPI ยุโรป เบื้องต้น มี.ค. ลดลง MoM, YoY

Market View

- DJIA +3.2%, S&P500 +3.5%, Nasdaq +3.4% WoW โดย KBW Regional Bank Index +4.65% WoW หลัง FDIC สหรัฐไต่ขาย Silicon Valley Bank ให้กับ First Citizen Bancshares ในมูลค่า \$1.65 หมื่น ล. ก่อปรทวงงานกำกับดูแลสถาบันการเงินสหรัฐเตรียมออกเกณฑ์ควบคุมธนาคารมีสินทรัพย์มากกว่า \$1 แสน ล. เพื่อป้องกันปัญหาเสถียรภาพระบบการเงินในอนาคต ขณะที่กลุ่มเทคโนโลยีสหรัฐฟื้นตัวจากคาดการณ์รายได้ของกลุ่มผลิตชิปขยายตัวได้ดีตามอุตสาหกรรม AI กอปรกับ US PCE ก.พ. ชะลอตัวอยู่ที่ 5.0% & คาด 5.1% & ม.ค. 5.3% YoY ส่งผลให้ CME Fed Watch ซึ่งโอกาส 53.5% ที่เฟดจะคงดอกเบี้ย 4.75 - 5.00% ในการประชุม 2-3 พ.ค. ซึ่งเป็นบวกต่อหุ้นกลุ่ม Growth ส่วน Stoxx600 ยุโรป +4.02% หลังคลายความกังวลต่อกรณีเครดิต สวิส ถูกรวมกิจการกับ UBS และ CDS ของดอยช์ แบงก์ลดลงอยู่ที่ 1.47% & สูงสุดที่ 2.03% ขณะที่รายงาน CPI ยุโรป มี.ค. ลดลงอยู่ที่ 6.9% & คาด 7.1% & ก.พ. 8.5% YoY ส่วนการประชุม Opec พลัสมีมติลดกำลังการผลิตอีก 1.16 ล.บาร์เรล/วัน รวมเป็น 3.66 ล.บาร์เรล/วัน คิดเป็น 3.7% ของอุปสงค์โลก จะเริ่มตั้งแต่ พ.ค. - สิ้นปี 66 ส่งผลให้ WTI Futures ฐาน +5.93% อยู่ที่ \$80.16/บาร์เรล สืบตาดหนึ่งวันศุกร์ ติดตามการจ้างงานนอกภาคเกษตรสหรัฐ มี.ค. คาดที่ 240,000 & ก.พ. 311,000 ราย, อัตราว่างงานคาดทรงตัวที่ 3.6% และค่าจ้างเฉลี่ยราย ชม. มี.ค. คาด 4.3% & ก.พ. 4.6% YoY โดยตลาดหุ้นสหรัฐ & ยุโรปวันศุกร์จะปิดในวันหยุด Good Friday สำหรับดัชนี SET +1.09% WoW ปริมาณการซื้อขายเฉลี่ย 4,38 หมื่น ลบ./วัน -16.2% WoW ต่างชาติขาย 1.98 พัน ลบ. รายย่อยซื้อ 2.2 พัน ลบ. สถาบันซื้อ 253 ลบ. ได้แรงหนุนจากกลุ่มอิเล็กทรอนิกส์ +13.1% นำโดย DELTA +14.9% WoW เป็นการเก็งกำไรก่อนการประชุมเฟดเดือน 7 เม.ย. เพื่อช้อนอานิสงค์จาก 1 บาท เป็น 0.10 บาท ขณะที่กลุ่มปรับลดลงคือ ปีโตรเคมี, บรรจภัณฑ์ หลัง PMI ภาคผลิตจีน มี.ค. ชะลอตัวบงชี้อุปสงค์จากจีนฟื้นตัวช้า ขณะที่กลุ่มเกษตร & อาหารปรับลดลงจากปัญหาต้นทุนสูงขึ้น กอปรตลาดส่งออกในสหรัฐ & ยุโรปยังชะลอตัว โดย ก.พาณิชย์ไทย คาดส่งออก Q1/66 จะหดตัวราว 8% วันพุธนี้ติดตาม CPI ไทย มี.ค. คาด 3.23% & ก.พ. 3.79% YoY

Daily Strategy

- วาง Filter แนวรับดัชนี SET ที่ 1600 กรณียืนได้ถือพอร์ตต่อ โดยมีแนวต้าน 1,615 - 1,620 คาดทรงตัวรอผลตัวเลขจ้างงานสหรัฐในวันศุกร์ แนะนำซื้อเก็งกำไร PTT,PTTEP,TOP (+โอเปกลดกำลังการผลิต)/ GULF,GUNKUL,ETC (กทพ.จะประกาศแผนระยะโครงการรับซื้อไฟฟ้า)
- ETC (ซื้อ / ราคาเป้าหมาย 5.10 บาท) ประเด็นบวก กทพ. จะประกาศรายชื่อผู้ชนะโครงการรับซื้อไฟฟ้าจากขยะอุตสาหกรรม 100 MW ภายในวันที่ 5 เม.ย.66 มองว่า ETC มีโอกาสสูงได้รับการคัดเลือกไม่ต่ำกว่า 5 โครงการ กำลังผลิตใหม่เพิ่มเข้ามาอย่างต่ำ 40MW จากศักยภาพและความพร้อมในการเข้าดำเนินการ ซึ่งจะทำให้อัตราการผลิตไฟฟ้าเพิ่มขึ้นจากปัจจุบันกว่า 2 เทาตัว ส่งผลให้กำไรปี 69 จะเติบโตกว่ากระโดด (คิดเป็น CAGR ปี 65-69 ที่ 52%) ประเมินมูลค่าเหมาะสมตามวิธี Sum of the part ประกอบด้วย 1) มูลค่าโรงไฟฟ้าขยะอุตสาหกรรมที่เปิดดำเนินการแล้วรวม 1.30 บาท/หุ้น 2) กำลังการผลิตใหม่โรงไฟฟ้าขยะอุตสาหกรรมที่คาดว่าจะได้รับคัดเลือกราว 40 MW อยู่ที่ 3.80 บาท/หุ้น
- STEC (ซื้อ/ ราคาเป้าหมาย 15.60 บาท) ประเมินธุรกิจปี 2566 สดใสมากขึ้นหลังปัจจัยกดดันอย่างปัญหาแรงงานขาดแคลนเริ่มผ่อนคลาย พื้นฐานธุรกิจยังแข็งแกร่ง จาก Backlog ที่มีกว่า 1.1 แสนล้านบาท ซึ่งหลายโครงการจะเข้าสู่ช่วงของการรับรู้อย่างเต็มรูปแบบ ทยอยเสนอไฟฟ้าสายสีเขียวใต้ ด้านผู้บริหารวางแผนปี 66 นี้จะประเมินงาน 2 แสนล้านบาท (เช่น รถไฟฟ้าสายสีแดง, โครงการรถไฟฟ้าทางคู่ "ขอนแก่น-หนองคาย", โครงการมอเตอร์เวย์ เส้นทางเขาตะแคง) เป้ารายได้ 3.2-3.3 หมื่นล้านบาท ทั้งนี้ ปัจจุบัน เราคาดว่าในปี 66 และ 67 กำไรสุทธิของ STEC จะฟื้นตัวต่อเนื่องมาอยู่ที่ 910 ลบ. (+6.08%YoY) และ 968 ลบ.(+6.35%YoY) ตามลำดับ



Daily Key Factors

Oil Update(+) WTI พ.ค. +\$1.30 อยู่ที่ \$75.67/บาร์เรล Brent พ.ค. +\$0.50 อยู่ที่ \$79.77/บาร์เรล สัปดาห์ที่ผ่านมา WTI +9.25%, Brent +6.37% ได้แรงหนุนจากอุปทานจากอิรักคาดลดลง 4.5 แสน บาร์เรล/วัน หลังยุติส่งน้ำมันผ่านท่อในเคอร์ดิสถานไปยังตุรกี โดยตลาดรอการประชุมโอเปกพลัสวันที่ 3 เม.ย.

Gold Update(-) Comex Gold มิ.ย. -\$11.50 อยู่ที่ \$1,986.20 /ออนซ์ ถูกกดดันจาก Dollar Index แข็งค่า +0.35% อยู่ที่ 102.5107 กอปรเม็ดเงินไหลออกจากสินทรัพย์ปลอดภัย หลังดัชนีหุ้นสหรัฐฟื้นตัว

Fund Flow(+) Fund Flow ต่างชาติในตลาด TIP สัปดาห์ที่ผ่านมา ซื้อสุทธิ +182.3 ล้านดอลลาร์สหรัฐ ขายหุ้นไทย -58.09 ล.ดอลลาร์สหรัฐ ซื้อหุ้นอินโด +197.90 ล.ดอลลาร์สหรัฐ ซื้อหุ้นฟิลิปปินส์ +42.49 ล.ดอลลาร์สหรัฐ

- (0) ค่าเงินบาทเข้าอ่อนค่าอยู่ที่ 34.2680 บาท/ดอลลาร์สหรัฐ
- (0) ผลตอบแทนพันธบัตรสหรัฐ 10 ปี ปรับขึ้นอยู่ที่ 3.522 %
- (-) ดัชนี BDI เข้านี้ -14 จุด อยู่ที่ 1389
- (-) BitCoin เข้านี้ -0.97% อยู่ที่ 28,107 ดอลลาร์สหรัฐ
- (+) WTI Futures เข้านี้ +6.36% อยู่ที่ \$80.50/บาร์เรล หลัง Opec พลัสมีมติลดกำลังการผลิตอีก 1.16 ล.บาร์เรล/วัน

Economic Calendar

ในประเทศ

- 06 เม.ย. วันหยุด - วันพระบาทสมเด็จพระพุทธยอดฟ้าจุฬาโลกมหาราช และวันที่ระลึกมหาจักรีบรมราชวงศ์
- สัปดาห์ที่ 1 ดัชนีความเชื่อมั่นผู้บริโภคของไทย
- ดัชนีราคาผู้บริโภคพื้นฐาน (Core CPI) (ปีต่อปี) (มี.ค.)

ต่างประเทศ

- 03 เม.ย. CN เทศกาลชิงเม้ง - วันหยุด
- CN ดัชนี PMI ภาคการผลิตของจีนจากสถาบัน Caixin (มี.ค.)
- US ดัชนี PMI ภาคการผลิตจากสถาบันไอเอสเอ็ม (ISM) (มี.ค.)
- 04 เม.ย. CN เทศกาลชิงเม้ง - วันหยุด
- US ตำแหน่งงานว่างเปิดใหม่จาก JOLTs (ก.พ.)
- 05 เม.ย. CN เทศกาลชิงเม้ง - วันหยุด
- US ดัชนี PMI ภาคการบริการจากสถาบันไอเอสเอ็ม (ISM) (มี.ค.)
- US การเปลี่ยนแปลงการจ้างงานภาคนอกภาคเกษตรกรรม(ADP) (มี.ค.)
- US สินค้าคงคลังน้ำมันดิบ
- 06 เม.ย. CN ดัชนี PMI ภาคการผลิตของจีนจากสถาบัน Caixin (มี.ค.)
- US จำนวนคนที่ยื่นขอรับสวัสดิการว่างงานครั้งแรก
- 07 เม.ย. US วันศุกร์ประเสริฐ - วันหยุด
- US การจ้างงานนอกภาคการเกษตร (มี.ค.)
- US อัตราการว่างงาน (มี.ค.)

Theme Strategy

- Theme หนุนเด่นปี 2566 ต้อนรับนักท่องเที่ยวต่างชาติคืนเศรษฐกิจไทยฟื้นตัว
- (1) กลุ่มท่องเที่ยวและสินค้าการ ได้แก่ CENTEL*, ERW*, MINT*, SHR*, VRANDA*, SPA*
 - (2) กลุ่มขนส่งและบริการ ได้แก่ AOT, AAV, BA*, BAFS*, PTG*, BEM*
 - (3) กลุ่มการอุปโภคบริโภค ได้แก่ CPALL, MAKRO*, GLOBAL*, HMPRO*, DOHOME*, CPN*, CRC, COM7*, BEAUTY*, KAMART*, KISS*, ICHI*, CBG*, SAPPE*, SNNP*
 - (4) กลุ่ม ร.พ.อิงผู้ป่วยต่างชาติ (นักท่องเที่ยวตะวันตก / จีน) ได้แก่ BDMS, BH*, EKH*, PR9*
 - (5) กลุ่มสื่อออนไลน์ (เพิ่มตามจำนวน Eyeball) ได้แก่ PLANB*, VGI*
 - (6) กลุ่มธนาคารพาณิชย์ (ปรับขึ้นดอกเบี้ย สินเชื่อขยายตัว) ได้แก่ BBL, KBANK, KTB*, KKP*
 - (7) กลุ่มอสังหาฯ - นิคมอุตสาหกรรม (นักลงทุนจีน / ลงทุน EV ใน EEC) ได้แก่ BRI*, ORI*, NOBLE*, AMATA*, ROJNA*, WHA*
 - (8) กลุ่มโรงไฟฟ้า (SPP ปรับขึ้น Ft) ได้แก่ BGRIM*, GPSC*

**หนุนแนะนำเชิงกลยุทธ์ที่ยังไม่อยู่ใน Coverage ของฝ่ายวิจัย

Asset Allocation: Equity 50% Fixed Income 30% Alternative Investment etc. Gold 10% Cash 10%

Today Fundamental Research: -

Monthly Portfolio March 2023: AUCT*, AMATA*, NER*, STECH*, ICHI*, ILM*



จับตาซิงค์ไฟ 5 พันเมกะ GULF กันกุกคว่าเกินครึ่ง กกพ.เปิดรายชื่อ 5 เม.ย.นี้ TSE ลุ้นโซลาร์พวงแบด 200 MW บตา 5 เม.ย.นี้ กกพ.ประกาศชื่อผู้ชนะประมูลไฟฟ้าทดแทน 5,203 เมกะวัตต์ GULF-GUNKUL และ TSE ตัวเต็งความมากที่สุด ผู้บริหารลั่นพร้อมลงทุนทันทีหลังได้รับเลือก "กันกุก" เชาวรอบ 25 โครงการ 1,100 เมกะวัตต์ ส่วน "กัลฟ" ได้ทั้งแดด-ลมและโซลาร์พวงแบดเดือรี เชื้อทั้ง 2 บจ.มีโอกาสชนะรวมกันเกิน 50% ตาม TSE ลุ้นงานนี้ไม่ต่ำกว่า 200 เมกะวัตต์ โบรกฯ เขียวสู้ปดาหนีเง็งกำไรหุ้นโรงไฟฟ้า เนะ "ชื่อ" GUNKUL เป่า 5 บาท GULF เป่าหมุย 55 บาท และ TSE กวา 3.16 บาท(ข่าวหุ้น)

หุ้น SCG Decor ขายไอพีโอ Q4 คอตโต้พัน SETSCG Decor ขายหุ้นไอพีโอปลายปีนี้ ส่วน COTTO นัดผู้ถือหุ้น 23 พ.ค. 66 โหวตเพิกถอนพจนตลาตฯ พร้อมตั้งโต๊ะรับซื้อหุ้น COTTO ราคา 2.40 บาท หลังไฟลิ่ง "เอสซีจี เดคคอร" ผ่าน มั่นใจควมบรมเสร็จรายได้รวมเพิ่มขึ้นเป็น 3 หมื่นล้านบาท ขยายตลาดเพิ่มขึ้น 6 เท่า จากมูลค่าตลาดกระเบื้องปูพื้น นู่นึง และ สุขภัณฑ์ อาเซียนรวมกวา 1.9 แสนล้านบาท(ข่าวหุ้น)

STARK ปิดงบปี 65 ไม่ง หลุด SET 100 พ่วง FTSE STARK ประกาศเลื่อนส่งงบปี 65 รอบสอง ลากยาวถึง 21 เม.ย. หลังพ่นเส้นตาย 31 มี.ค. แต่ปิดหีบไม่ลง ด้านตลาดฯ จอถอุหนออกจากการคำนวณ SET100 วันที่ 5 เม.ย.นี้ SIRI จอเสียบแทน พร้อมพูน FTSE 19 เม.ย. 66 ด้วย ลาสุดบอรด "สตาร์ค" ปรับโครงสร้างใหญ่ ตั้ง "วรุณ อุตถากร" นั่ง CEO ส่วน "กิตติพัฒน์" เป็นซีเอฟโอคนใหม่(ข่าวหุ้น)

YONG ส่งซึก Q1 โต! ออเดอร์ไหลทะลัก YONG ส่งซึกผลงานไตรมาส 1/66 โต เหตุกลุ่มลูกค้าสั่งหา กลับมาขยายโครงการมากขึ้น หนุนยอดขายไซเสาเข็มและรั้วสำเร็จรูปเพิ่มขึ้น แคมรับกำลังการผลิตใหม่จาก 2 โรงงานคอนกรีตผสมเสร็จที่บางใหญ่-บางเลน ดันรายได้ปีหน้าเขาเป่า 15%(ข่าวหุ้น)

DEXON รายได้ปีนี้พุ่ง 20% ทรงดีราคาวิ่ง 'มารธาอน' "เด็กซ์คอน เทคโนโลยี" มีลุ้นราคาไปตอ โบรกฯ มองดี เปิดตัวไม่กระโดดคอยเป็นค้อยไป ดึงนักลงทุนถ้อยยาว ส่วนราคาวันแรกปิดเหนือจอง 4.62 บาท เพิ่มขึ้น 2.67% ผลการดำเนินงานโดดเด่น การันตีรายได้โตดีเฉลี่ยกวา 15-20% ต่อปี ภายใน 4-5 ปีข้างหน้า Consensus 6.10-6.90 บาท(ข่าวหุ้น)

6 แแบงก์ผู้ Q1 กำไร 5 หมื่นล. SCB-BBL เต้นสุดในกลุ่ม จับตา 6 ทุนแบงก์ SCB BBL KBANK KTB TTB และ TISCO กำไรรวมกัน 5.07 หมื่นล้านบาท เพิ่ม 20% รับผลบวกจากดอกเบี้ยขาขึ้น โบรกฯ ชี้ SCB กำไร 1.2 หมื่นล้านบาท โต 19% ส่วน BBL กำไร 1 หมื่นล้านบาท เพิ่มขึ้น 46% โบรกฯ ยกทั้งสองแบงก์เด่นสุดในกลุ่มธนาคารฯ (ข่าวหุ้น)

แตกทัพปรัยยุทธศาสตร์ 'กทม.-ไต' ปุชป. ลุ้นคุดกลับช้อวนรัักษ์ชัย 60+ "ใครปรามาเสเราไอบาง ขอให้พพนาประชาธิปไตยทั้ง 100 คน (ปาร์ตี้ลิสต์) ช่วยกันถ้อยลอบแทงใหญ่ ตระเวนไปทั่วประเทศเพื่อช่วยกัน ลบค่าปรามาเส และนำพรรคไปสู่ความสำเร็จในการเลือกตั้งต่อไป" ประโยคสำคัญจากปาก "จรินทร์ ลักษณะวิศิษฏ" หัวหน้าพรรคประชาธิปไตย ในวันเปิดตัวว่าที่ผู้สมัคร ส.ส.บัญชีรายชื่อ 100 คน เมื่อวันที่ 31 มี.ค.ที่ผ่านมา นับเป็นการตอกย้ำถึงเดิมพันครั้งสำคัญของ "ค่ายสีฟ้า" ในศึกเลือกตั้งรอบนี้ ที่จะผลในอีกกว่า 40 วันข้างหน้า (กรุงเทพฯธุรกิจ)

SAMART มีกฟ.จ่อ สร้างไฟฟ้า 2.4 พันล. SAMART ชนะประมูลบี กโปรเจกต์ กฟผ. ก่อสร้างสถานีไฟฟ้าอยบงละมุง พร้อมจัดหาอุปกรณ์สถานีไฟฟ้าอยจอมเทียนมูลค่า 2.4 พันล้านบาท ยอนค่าพุด "วัฒนชัย" มั่นใจผลงานเทิร์นออระวาด ไตรมาส 1 ผลงานโดดเด่น เตรียมยื่นไฟลิ่งนำ SAV เขาดลาด(หุ้นหุ้น)

รายใหญ่ใส่เงิน TGE 'พีรเจต' ซอบอนาคต TGE ขายหุ้นเพิ่มทุน PP อีก 130 ล้านหุ้น ใ 5 นกลงทุนรายใหญ่ ราคา 2 บาท "พีรเจต สุวรรณภาครี" นำทีมซื้อ เตรียมเงินขยายโรงไฟฟ้าชยะหลังชณะอีก 2 โครงการ ดาน "พีรเจต" รับเห็นฝีมือและอนาคต ชี้ราคาที่เขาเท่าไอพีโอ ไมเอาเปรียบ ลั่นเป็นการลงทุนระยะยาว มีมูลค่าชอนคาร์บอนเครดิตรวมผลดอกปลายปี 2567(หุ้นหุ้น)

'ซูเกียรติ' ลั่น AS ลู 1.5 หมื่นล. บันขึ้นชันบักเทคภูมิภาค "ซูเกียรติ" ประกาศปรับโครงสร้าง AS ให้ขึ้นเป็นบักเทคภูมิภาค เปิดสู่ตรรับโครงสร้างต้นโเป็นบริษัทครบครันดิจิทัล เป่า 2 ปียายโต 1.5 หมื่นล้านบาท วางแผนใหญ่สร้างมูลค่าระดมทุนต่อตลาดนอก ชี้ราคาตั้งโต๊ะ 18.50 บาท เป็นไปตามเกณฑ์ โชว์แหล่งที่มาของรายได้ พร้อมซื้อ(หุ้นหุ้น)

SSP จัด 3 หมื่นล้านลุย เล็งปี 68 ตะ 500 เมก SSP ตั้งเป้ารายได้ปี 2566 รายได้ 3.1 พันล้านบาท รับเก็บเกี่ยวขายไฟฟง พร้อมเล็งทุงบราว 3 หมื่นล้านบาท อัพื้นฐานไฟฟ้ากรีนฟิลด์-ช็อกกิจการ เปิดช่องรับทรัพย์เพิ่มผู้บริหาร "ชยุตม์ หลีหุเจริญกุล" วางเกมอัพักำลังผลิตไฟฟ้า ตะ 500 เมกะวัตต์ ในปี 2568(หุ้นหุ้น)

KSL บริโภคพื้นที่คุดหนุราคา น้ำตาลบักขายไฟฟ้าเต็ม KSL รับอานิสงส์ ไทยส่งออกน้ำตาลพุง ดีมานด์การบริโภคพื้นที่คุด มอญปีนี้อราคา น้ำตาลไม่ต่ำกว่า 19-22 เซ็นตต่อปอนต์ เผยปิดอขายเขาหีบแล้วโตกวา 6.6 ล้านตันออย ส่วนธุรกิจไฟฟ้าปีนี้นูกรายได้เต็มสูบ หนุรายได้รวมทั้งปีโตกวา 10% โบรกฯคุดกำไรหลักไตรมาส 2/2566 ทะลุ 500 ล้านบาท โต 39% ส่วนทั้งปีคุดทำได 1.54 พันล้านบาท อัเป้าใหม่ 5.30 บาท(หุ้นหุ้น)

DELTA เข้าแคชบาลานซ์ แดกพาร์เมื่อไรจบบเกมตลท. ดับร้อนหุ้น DELTA เขาเกณฑ์แคชบาลานซ์ ระดับ 1 มีผลตั้งแต 3-21 เม.ย. 66 พร้อมเตือนระวังการลงทุน หลังราคาหุ้นรอนแรงทะลุ 1,000 บาท ดันพีอี/อี โช 89.42 เท่า ขณะที่บริษัทชี้แจงไม่มีพัฒนาการสำคัญ ดานโบรกมองแรงเง็งกำไรจากปัจจัยบวกเฉพาะตัว ระบุราคาหุ้นเกินปัจจัยพื้นฐาน แนะนำนักลงทุนโยโลกเกินไป คาดการณ์แดกพาร์จะเกิดประมาณเดือนพฤษภาคม-มิถุนายน เชื่อทำให้การเง็งกำไรนอยลง เนื่องจากหุ้นมีการกระจายมากขึ้น (หุ้นหุ้น)

พีทชชีแบงก์ไทยผลงานแจ่มพุงสำรวจลด-สินเชือพุง/SCB EIC 'ชัยบิจิตี' ฟิณฑโตตะ 3.9% "พีทชชี" คาดการณ์ปี 2566 แบงก์ไทยผลงานฟื้นตัว หลังตั้งสำรวจหนี้สูญลด-สินเชือโตต่อเนื่อง หวังมาตรการอุมลู่กหนัทยอยหมดอายุ กุดต้นคุณภาพสินทรัพย์ ดาน "SCB EIC" ชัยบิจิตีคาดการณ์จีดีพีไทยตะ 3.9% รับอานิสงส์ของเทียวและบริกาฟื้นตัว(ไทยโพสท์)

ข้อมูลในเอกสารฉบับนี้ รวบรวมมาจากแหล่งข้อมูลที่น่าเชื่อถือ อย่างไรก็ดี บริษัทหลักทรัพย์ คิงส์ฟอร์ด จำกัด (มหาชน) ไม่สามารถที่จะยืนยันหรือรับรองความถูกต้องของข้อมูลเหล่านี้ได้ ไม่ว่าประการใด ๆ บทวิเคราะห์ในเอกสารนี้ จัดทำขึ้นโดยอ้างอิงหลักเกณฑ์ทางวิชาการเกี่ยวกับหลักการวิเคราะห์ และมิได้เป็นการชี้แนะ หรือเสนอแนะให้ซื้อหรือขายหลักทรัพย์ใด ๆ การตัดสินใจซื้อหรือขายหลักทรัพย์ใด ๆ ของผู้อ่าน ไม่ว่าจะถูกเกิดจากการอ่านบทความในเอกสารนี้หรือไม่ก็ตาม ล้วนเป็นผลจากการใช้วิจารณญาณของผู้อ่าน โดยไม่มีส่วนเกี่ยวข้องกับบริษัทฯ ใด ๆ กับ บริษัทหลักทรัพย์ คิงส์ฟอร์ด จำกัด (มหาชน) ไม่ว่ากรณีใด



ที่มา: TQ Professional, TF Day

SET Daily: ชิกแซกขึ้น

Resistance 1,615 - 1,625

Support 1,600 - 1,595

กลยุทธ์การลงทุน SET Index ประคองตัวเหนือ 1,600 ตามด้วย Indicator ที่ยังเป็นบวก ด้านมูลค่าการซื้อขายยังคงน้อย เน้นรอจังหวะย่อซื้อ แนวรับ 1,600 / 1,595 แนวต้าน 1,615 / 1,625



ที่มา: TQ Professional, TF weekly

SET Weekly: แกว่งตัวในกรอบ

กลยุทธ์การลงทุน ระยะกลาง sentiment ต่างประเทศผันผวนจากการขึ้นดอกเบี้ยและการลดสภาพคล่องของธนาคารกลางหลัก ขณะที่เงินเฟ้อในระดับสูงกดดันให้เศรษฐกิจโลกมีโอกาสเข้าสู่ภาวะถดถอย นอกจากนี้ยังมีความเสี่ยงจากตลาดตราสารหนี้ของภาคธนาคาร ทำให้ทิศทาง fund flow ยังแผ่วตัว ในทางเทคนิค TF weekly ดัชนีกลับมาขึ้น EMA200 Week น่าจะเห็นการฟื้นตัวขึ้นในกรอบ แนวรับ 1,545 / 1,520 แนวต้าน 1,660 / 1,685



ที่มา: TQ Professional, TF daily

Gold Spot: รอเลือกทาง

กลยุทธ์การลงทุน Gold Spot ปรับตัวขึ้นภายในกรอบสามเหลี่ยม แท่งเทียนปิดเหนือ EMA ระยะสั้น ด้าน MACD / RSI ประคองตัว แนวโน้มระยะสั้นรอเลือกทาง มีแนวรับ US\$1,960 / 1,950/Oz แนวต้าน US\$1,990 / 2,000/Oz

Resistance 1,990 - 2,000

Support 1,960 - 1,950

Technical Analyst

Apichai Raomanachai No. 002939

Asst. Technical Analyst

Noppom Chaykaew No. 043964

ข้อมูลในเอกสารฉบับนี้ รวบรวมมาจากแหล่งข้อมูลที่น่าเชื่อถือ อย่างไรก็ดี บริษัทหลักทรัพย์ คิงส์ฟอร์ด จำกัด (มหาชน) ไม่สามารถที่จะยืนยันหรือรับรองความถูกต้องของข้อมูลเหล่านั้นได้ ไม่ว่าประการใด ๆ บทวิเคราะห์ในเอกสารนี้ จัดทำขึ้นโดยอ้างอิงหลักเกณฑ์ทางวิชาการเกี่ยวกับหลักการวิเคราะห์ และมีได้เป็นการชี้นำ หรือเสนอแนะให้ซื้อหรือขายหลักทรัพย์ใด ๆ การตัดสินใจซื้อหรือขายหลักทรัพย์ใด ๆ ของผู้อ่าน ไม่ว่าจะเกิดจากการอ่านบทความในเอกสารนี้หรือไม่ก็ตาม ล้วนเป็นผลจากการใช้วิจารณญาณของผู้อ่าน โดยไม่มีส่วนเกี่ยวข้องกับหรือพันธะผูกพันใด ๆ กับ บริษัทหลักทรัพย์ คิงส์ฟอร์ด จำกัด(มหาชน) ไม่ว่ากรณีใด



ที่มา ; TQ Professional

BWG

Resistance 1.03-1.09

Support 0.95

แนะนำเก็งกำไร แท่งเทียนทยอยฟื้นตัว พร้อม volume เข้าสะสม ด้าน Indicator MACD และ RSI มีแนวโน้มเป็นบวก เบื้องต้นคาดหวังเห็นแนวรับ 0.95 บาท ได้คาดหวังการขึ้นต่อ โดยมีแนวต้านถัดไป 1.03-1.09 บาท ส่วนจุด Stop Loss 0.92 บาท



ที่มา ; TQ Professional

GUNKUL

Resistance 4.22-4.54

Support 3.90

แนะนำเก็งกำไร แท่งเทียนทยอยปรับตัวขึ้น พร้อม volume เข้าสะสม ด้าน RSI / MACD ส่งสัญญาณบวก เบื้องต้นคาดหวังเห็นการทยอยปรับขึ้นต่อ โดยมีเป้าหมายแนวต้าน 4.22-4.54 บาท ตามลำดับ ส่วนแนวรับ 3.90 บาท และ Stop Loss ที่ 3.82 บาท



ที่มา ; TQ Professional

TSE

Resistance 2.40-2.48

Support 2.26

แนะนำเก็งกำไร แท่งเทียนมีแนวโน้มฟื้นตัว พร้อมปริมาณการซื้อขายทยอยเข้าสะสม ด้าน MACD เกิดสัญญาณบวก ประเมินเบื้องต้นคาดหวังการขึ้นต่อ โดยมีแนวต้านเป้าหมาย 2.40-2.48 บาท ส่วนแนวรับ 2.26 บาท และพิจารณาจุด Stop Loss ที่ 2.20 บาท

Technical Analyst

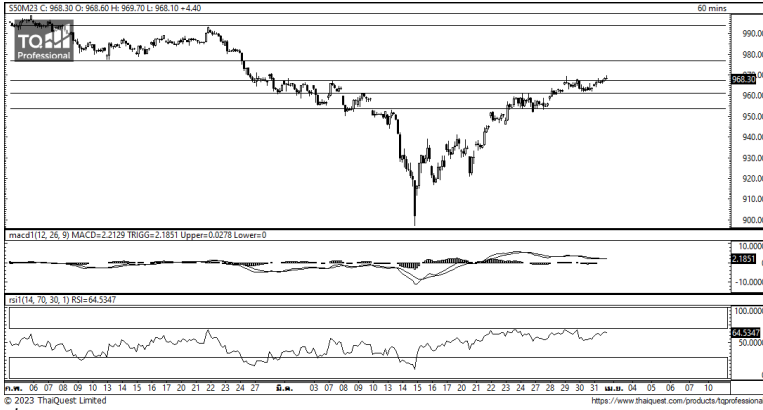
Apichai Raomanachai No. 002939

Asst. Technical Analyst

Nopporn Chaykaew No. 043964

ข้อมูลในเอกสารฉบับนี้ รวบรวมมาจากแหล่งข้อมูลที่น่าเชื่อถือ อย่างไรก็ดี บริษัทหลักทรัพย์ คิงส์ฟอร์ด จำกัด (มหาชน) ไม่สามารถที่จะยืนยันหรือรับรองความถูกต้องของข้อมูลเหล่านั้นได้ ไม่ว่าประการใด ๆ บทวิเคราะห์ในเอกสารนี้ จัดทำขึ้นโดยอ้างอิงหลักเกณฑ์ทางวิชาการเกี่ยวกับหลักการวิเคราะห์ และมีได้เป็นการชี้นำ หรือเสนอแนะให้ซื้อหรือขายหลักทรัพย์ใด ๆ การตัดสินใจซื้อหรือขายหลักทรัพย์ใด ๆ ของผู้อ่าน ไม่ว่าจะเกิดจากการอ่านบทความในเอกสารนี้หรือไม่ก็ตาม ล้วนเป็นผลจากการใช้วิจารณญาณของผู้อ่าน โดยไม่มีส่วนเกี่ยวข้องกับหรือพ้องกันใด ๆ กับ บริษัทหลักทรัพย์ คิงส์ฟอร์ด จำกัด (มหาชน) ไม่ว่ากรณีใด

วันจันทร์ที่ 3 เมษายน พ.ศ. 2566



ที่มา: Kingsford Research

ภาพการลงทุนระยะสั้น

S50M23 ปิดที่ 968.30 จุด ปรับตัวเพิ่มขึ้น 4.4 จุด หรือ +0.46 %
S50M23 มีการเคลื่อนไหวในทิศทางขาขึ้น แต่ MACD และ RSI เกิดสัญญาณ Divergent ซึ่งจะทำให้การเคลื่อนไหวในรูปแบบ Sideway โดยมองแนวรับที่ 960 จุด และมีแนวต้านที่ 980 จุด แต่ หากยัง ยืนอยู่เหนือ 960 นั้น Long จะเป็นสิ่งที่ได้เปรียบกว่า



ที่มา: Kingsford Research

ภาพการลงทุนรายสัปดาห์

สำหรับภาพรายสัปดาห์ อยู่ในสถานะ Long 2/3 Port มีกรอบการเคลื่อนไหว อยู่ในกรอบที่แนวรับ 950 และแนวต้านที่ 980 จุด RSI มีสัญญาณในทิศทางขาขึ้น โดยหากยังยืนเหนือ 960 การถือ Long จะเป็นสิ่งที่ได้เปรียบกว่า

Apichai Raomanachai

No. 002939

Nut Kaewborisutsakul

Asst. Derivatives Analyst

ข้อมูลในเอกสารฉบับนี้ รวบรวมมาจากแหล่งข้อมูลที่น่าเชื่อถือ อย่างไรก็ดี บริษัทหลักทรัพย์ คิงส์ฟอร์ด จำกัด (มหาชน) ไม่สามารถที่จะยืนยันหรือรับรองความถูกต้องของข้อมูลใด ๆ ที่ปรากฏในเอกสารฉบับนี้ และขอสงวนสิทธิ์ในข้อหรือขายหลักทรัพย์ใด ๆ การตัดสินใจซื้อหรือขายหลักทรัพย์ใด ๆ ของผู้อ่าน ไม่ว่าจะเกิดจากการอ่านบทความในเอกสารนี้หรือไม่ก็ตาม ล้วนเป็นผลจากการใช้วิจารณญาณของผู้อ่าน โดยไม่มีส่วนเกี่ยวข้องกับหรือพันธะผูกพันใด ๆ กับ บริษัทหลักทรัพย์ คิงส์ฟอร์ด จำกัด (มหาชน) ไม่ควรเฝ้า

Market Overview

นักลงทุนต่างชาติ Long สุทธิ 37,513 สัญญา ส่วนสะสมประจำเดือน มี.ค.มียอด Long สุทธิ 116,388 สัญญา และยอดสะสม ตั้งแต่เดือน ม.ค. เป็นยอด Short สุทธิ 107,230 สัญญา ในส่วนของตลาดหุ้นสหรัฐ ดัชนี DJIA ปิด +1.26% ,ดัชนี S&P500 ปิด +1.44% และ ดัชนี Nasdaq ปิด +1.74% ในรอบสัปดาห์นี้ ดัชนีดาวโจนส์ เพิ่มขึ้น 3.2% , ดัชนี S&P500 เพิ่มขึ้น 3.5% และดัชนี Nasdaq เพิ่มขึ้น 3.4% โดยทั้งดัชนีดาวโจนส์และ S&P500 ปรับตัวขึ้นรายสัปดาห์มากที่สุดนับตั้งแต่เดือนพ.ย. ในเดือนมี.ค. ดัชนีดาวโจนส์ เพิ่มขึ้น 1.9% , ดัชนี S&P500 เพิ่มขึ้น 3.5% และดัชนี Nasdaq พุ่งขึ้น 6.7% ส่วนในไตรมาสแรก ดัชนีดาวโจนส์บวก 0.4% , ดัชนี S&P500 บวก 7% และดัชนี Nasdaq พุ่ง 16.8% ซึ่งนับเป็นการปรับตัวขึ้นมากที่สุดในไตรมาสนับตั้งแต่ไตรมาส 2 ของปี 2563 ดัชนี S&P500 ปิดตลาดที่ระดับสูงสุดนับตั้งแต่วันที่ 15 ก.พ. และปรับตัวขึ้น 2 ไตรมาสติดต่อกัน นำโดยหุ้นกลุ่มเทคโนโลยีที่ทะยานขึ้น 21.5% ในไตรมาสแรก กระทรวงพาณิชย์สหรัฐเปิดเผยในวันศุกร์ว่า การใช้จ่ายส่วนบุคคลของผู้บริโภคสหรัฐเพิ่มขึ้น 0.2% ในเดือนก.พ. ต่ำกว่าตัวเลขคาดการณ์ของนักวิเคราะห์ที่ระดับ 0.3% หลังจากพุ่งขึ้น 2.0% ในเดือนม.ค. ขณะที่รายได้ส่วนบุคคลเพิ่มขึ้น 0.3% ในเดือนก.พ. และอัตราการออมเพิ่มขึ้นสู่ระดับ 4.6% จากระดับ 4.4% ในเดือนม.ค.

	Close	Change	Volume	OI
SET50	974.26	4.7	756,563,625	435,301
S50M23	968.30	4.4	140,556	370,85
S50U23	964.80	3.9	12,760	36,394
S50Z23	964.30	3.7	2,408	19,773
S50K23	969.60	5.6	22	176

Source: TQ Pro

	Last	Support	Resistance
SET50	974.26	960	980
S50M23	968.30	960	980
S50U23	964.80	960	980

Source: Kingsford Securities

Volume by Investors	SET (Million Bath)	Index Futures (Contracts)
Local Institutions	-492.64	-6,593
Foreign	-1,437.61	37,513
Local Investor	1,799.62	-30,920

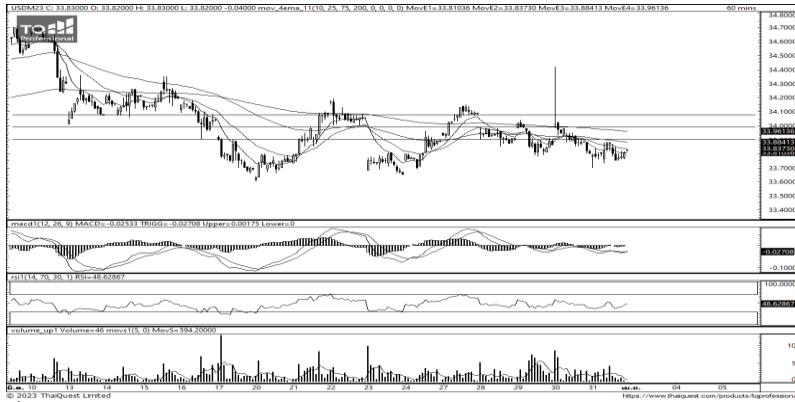
SET50 Index Futures



KINGSFORD

Series	Close	Chg	Vol. Contracts	OI	OI Chg	Theoretical	Basis	Daly Left	LTD
S50M23	968.30	4.4	140,556	379,661	-8,802	971.21	-5.96	88	29/6/2023
S50U23	964.80	3.9	12,760	35,224	1,170	968.05	-9.46	179	28/9/2023
S50Z23	964.30	3.7	2,408	19,395	378	964.89	-9.96	270	28/12/2023
S50K23	969.60	5.6	22	182	-6	972.25	-4.66	58	30/5/2023
S50H24	961.80	2.2	1,003	666	-166	961.73	-12.46	361	28/3/2024

Currency Futures



ที่มา: Kingsford Research

ภาพการลงทุนระยะสั้น

เข้านั้น dollar index อยู่ที่ 102.825 จุด แข็งค่าขึ้น 0.31 % โดยที่ USDM23 ปิดเมื่อวันศุกร์ที่ผ่านมาปิดแข็งค่าขึ้น 0.05 บาท/USD โดยค่าเงินมีการเคลื่อนไหวในลักษณะ Sideway กดัลบลงมาอยู่ต่ำกว่า EMA ทั้ง 4 เส้น และ MADC ยังมีสัญญาณอยู่ในทิศทางขาลงส่งผลให้เกิด Sideway ต่อ โดยมองกรอบการเคลื่อนไหวของ USDM23 อยู่ระหว่างแนวรับที่ 33.70 และแนวต้านที่ 34.50 หากยังไม่สามารถยืนเหนือ 34.00 ควรเปิด Short จะเป็นฝั่งที่ได้เปรียบกว่า

	Last	Change	Volume	OI
USDJ23	34.06	-0.10	3,021	21,845
USDK23	33.95	-0.07	27	640
USDM23	33.87	-0.05	27,744	80,206
USDU23	33.64	0.01	783	5,654

Source: TQ Pro

	Last	Support	Resistance
RTXUSTB	34.11	34.00	35.00
USDM23	33.87	33.70	34.50
USDU23	33.64	33.50	34.50

Source: Kingsford Securities

ข้อมูลในเอกสารฉบับนี้ รวบรวมมาจากแหล่งข้อมูลที่น่าเชื่อถือ อย่างไรก็ดี บริษัทหลักทรัพย์ คิงส์ฟอร์ด จำกัด (มหาชน) ไม่สามารถที่จะยืนยันหรือรับรองความถูกต้องของข้อมูลเหล่านี้ได้ ไม่ว่าประการใด ๆ บทวิเคราะห์ในเอกสารนี้ จัดทำขึ้นโดยอ้างอิงหลักเกณฑ์ทางวิชาการเกี่ยวกับหลักการวิเคราะห์ และมีได้เป็นการชี้แนะ หรือเสนอแนะให้ซื้อหรือขายหลักทรัพย์ใด ๆ การตัดสินใจซื้อหรือขายหลักทรัพย์ใด ๆ ของผู้อ่าน ไม่ว่าจะเกิดจากการอ่านบทความในเอกสารนี้หรือไม่ก็ตาม ล้วนเป็นผลจากการใช้วิจารณญาณของผู้อ่าน โดยไม่มีส่วนเกี่ยวข้องกับหรือพันธะผูกพันใด ๆ กับ บริษัทหลักทรัพย์ คิงส์ฟอร์ด จำกัด (มหาชน) ไม่ว่ากรณีใด



Most Active Grainer (%chg)

Rank	STOCK	OI	Price Chg (20 Working Days)
1	DELTA	2,461	17.01%
2	BGRIM	5,888	10.96%
3	LPN	4,279	10.43%
4	WHA	29,072	9.14%
5	AMATA	1,307	8.61%
6	BH	908	7.62%
7	BCPG	40,898	7.57%
8	ICHI	15,180	7.26%
9	TCAP	339	6.40%
10	BA	6,228	6.30%
11	BCH	21,352	5.70%
12	BDMS	3,873	5.36%
13	INTUCH	1,863	5.34%
14	GULF	19,868	4.98%
15	BJC	3,150	4.79%
16	BPP	3,427	4.58%
17	ADVANC	5,107	4.43%
18	TASCO	3,331	4.26%
19	VNG	9,686	4.20%
20	CKP	42,558	4.02%
21	CPN	1,339	3.77%
22	HMPRO	7,949	3.60%
23	JMT	8,061	3.33%
24	KEX	5,616	3.27%
25	LH	3,419	3.14%
26	GPSC	5,790	3.03%
27	MTC	12,998	2.99%
28	EA	34,192	2.70%
29	WHAUP	13,563	2.63%
30	TTB	33,481	2.16%

Top Gainers OI (%chg)

STOCK	OI	%Daily Top OI Change	STOCK	OI	%5 Day Top OI Change
SPCG	440	2100.00%	THG	262	81.94%
MEGA	2,048	17.30%	MEGA	2,048	66.37%
SPALI	3,449	16.95%	TCAP	339	46.75%
SUPER	132,926	15.34%	LH	3,419	43.78%
CK	1,406	9.59%	CRC	2,677	35.68%
THCOM	5,996	9.58%	AAV	97,215	27.07%
BBL	8,628	9.05%	BJC	3,150	25.95%
ERW	7,583	7.06%	INTUCH	1,863	25.03%
MINT	3,727	5.67%	TRUE	39,939	24.81%
BCP	5,809	4.22%	M	1,958	20.86%
AP	12,415	4.19%	DELTA	2,461	20.40%
DELTA	2,461	2.93%	ORI	5,924	19.39%
PSL	3,346	2.83%	SUPER	132,926	16.89%
KTB	76,243	1.57%	HMPRO	7,949	16.69%
OR	8,982	0.99%	ERW	7,583	15.23%

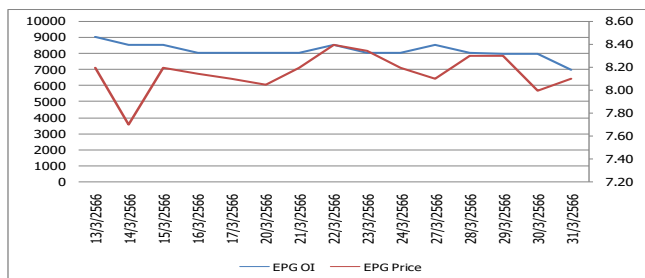
Source: TQ Pro

Top Loser OI (%chg)

STOCK	OI	%Daily Top OI Change	STOCK	OI	%5 Day Top OI Change
AMATA	1,307	-35.20%	GLOBAL	2,497	-36.07%
GLOBAL	2,497	-24.61%	TTA	2,569	-36.05%
WHA	29,072	-22.90%	AMATA	1,307	-35.33%
ESSO	26,957	-21.79%	SIRI	37,115	-32.40%
SIRI	37,115	-18.95%	BDMS	3,873	-27.36%
CHG	4,815	-17.15%	SCGP	8,584	-26.01%
PSH	484	-17.12%	SPRC	1,596	-23.05%
TTA	2,569	-16.56%	TTB	33,481	-20.06%
HANA	2,482	-14.62%	MINT	3,727	-19.15%
EPG	7,031	-12.45%	JAS	171,505	-17.54%
CPN	1,339	-12.14%	PSH	484	-16.98%
CENTEL	2,451	-12.02%	UNIQ	10,636	-16.04%
MAJOR	8,228	-11.36%	WHA	29,072	-15.84%
SCC	2,540	-10.59%	SAWAD	16,294	-15.15%
SCGP	8,584	-10.35%	KEX	5,616	-14.29%

หุ้นที่มีทิศทาง ราคาและ OI ที่น่าจับตามอง

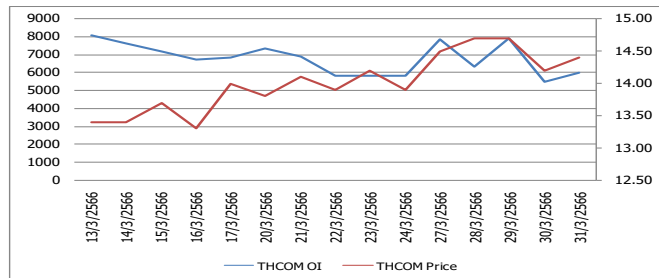
OI Trend EPG



Recommend : Short
Support : 7.80

Resistance : 8.20
Stop-Loss : 8.30

OI Trend THCOM



Recommend : Long
Support : 14.00

Resistance : 16.00
Stop-Loss : 13.50

Source: KINGSFORD

APICHAJ RAOMANACHAI No. 002939
NUT KAEWBORISUTSAKUL Asst. Derivatives Analyst

ข้อมูลในเอกสารฉบับนี้รวบรวมมาจากแหล่งข้อมูลที่น่าเชื่อถือ อย่างไรก็ตาม บริษัทหลักทรัพย์ คิงส์ฟอร์ด จำกัด (มหาชน) ไม่สามารถที่จะยืนยันหรือรับรองความถูกต้องของข้อมูลเหล่านี้ได้ ไม่ว่าประการใด ๆ บทวิเคราะห์ในเอกสารนี้จัดทำขึ้นโดยอ้างอิงหลักการทางวิชาการเกี่ยวกับหลักการวิเคราะห์ และมีได้เป็นการชี้แนะหรือเสนอแนะให้ซื้อหรือขายหลักทรัพย์ใด ๆ การตัดสินใจซื้อหรือขายหลักทรัพย์ใด ๆ ของผู้อ่าน ไม่ว่าจะเกิดจากการอ่านบทความในเอกสารนี้หรือไม่ก็ตาม ล้วนเป็นผลจากการใช้วิจารณญาณของผู้อ่าน โดยไม่มีส่วนเกี่ยวข้องกับหรือที่ระบุทั้งนี้โดย บริษัทหลักทรัพย์ คิงส์ฟอร์ด จำกัด (มหาชน) ไม่พวกรณใด

Short Sales



KINGSFORD

มูลค่าการขายชอร์ต ณ วันที่ 31 มีนาคม 2566

หลักทรัพย์	ปริมาณหุ้นที่ขายชอร์ต (หุ้น)	มูลค่าการขายชอร์ต (บาท)	%เทียบมูลค่าซื้อขายตลาดรวม
AAI	269,800	1,575,445	2.21%
AAV	2,133,700	6,018,452	13.11%
AAV-R	430,700	1,213,442	2.65%
ACE	1,038,800	2,391,052	15.03%
ADVANC	387,700	82,327,600	12.34%
ADVANC-R	265,600	56,379,600	8.45%
AEONTS	600	109,200	0.13%
AEONTS-R	17,600	3,232,800	3.88%
AGE	104,500	318,460	8.06%
AGE-R	363,900	1,112,016	28.07%
AH	96,400	2,983,875	5.86%
AIE	30,400	66,780	8.12%
AIT	248,400	1,571,900	5.86%
AIT-R	5,800	36,830	0.14%
AJ	11,500	125,310	13.20%
AKR	129,400	128,106	7.02%
AMATA	667,100	15,076,500	8.74%
AMATA-R	152,700	3,449,260	2.00%
ANAN	623,400	777,668	8.07%
ANAN-R	516,000	651,953	6.68%
AOT	1,431,600	101,736,625	11.12%
AOT-R	624,500	44,400,525	4.85%
AP	540,100	6,487,200	8.05%
AP-R	60,800	729,610	0.91%
AS	164,300	2,375,810	0.45%
ASIAN	73,700	893,770	11.81%
ASK	18,600	525,200	4.79%
ASK-R	21,300	601,775	5.49%
ASP	276,000	800,400	38.63%
AU	16,600	179,280	0.60%
AU-R	66,400	716,160	2.41%
AUCT	12,700	134,620	2.02%
AUCT-R	17,100	182,120	2.71%
AURA	66,800	1,198,620	1.63%
AURA-R	7,700	138,250	0.19%
AWC	3,210,800	18,646,095	9.68%
AWC-R	1,963,900	11,442,620	5.92%
BA	80,700	1,089,450	2.86%
BA-R	19,100	257,850	0.68%
BAFS	1,400	44,450	2.01%
BAM	287,000	3,907,960	6.98%
BAM-R	145,200	1,974,720	3.53%
BANPU	9,498,800	102,587,040	24.74%
BANPU-R	4,475,600	48,226,490	11.66%
BAY	4,100	119,925	4.00%
BAY-R	900	26,325	0.88%
BBGI	29,400	173,460	10.80%
BBIK	2,200	249,500	2.72%
BBIK-R	5,100	577,300	6.30%
BBL	685,100	105,123,900	5.30%
BBL-R	267,200	40,907,700	2.07%
BCH	298,000	6,052,540	9.93%
BCH-R	547,800	11,118,560	18.25%
BCP	454,200	14,338,175	6.60%
BCP-R	241,300	7,600,950	3.51%

ข้อมูลในเอกสารฉบับนี้ รวบรวมมาจากแหล่งข้อมูลที่เชื่อถือได้ อย่างไรก็ตาม บริษัทหลักทรัพย์ คิงส์ฟอร์ด จำกัด (มหาชน) ไม่สามารถที่จะยืนยันหรือรับรองความถูกต้องของข้อมูลเหล่านี้ได้ ไม่ว่าประการใด ๆ บทวิเคราะห์ในเอกสารนี้ จัดทำขึ้นโดยอ้างอิงหลักเกณฑ์ทางวิชาการเกี่ยวกับหลักการวิเคราะห์ และมีได้เป็นการชี้แนะ หรือเสนอแนะให้ซื้อหรือขายหลักทรัพย์ใด ๆ การตัดสินใจซื้อหรือขายหลักทรัพย์ใด ๆ ของผู้อ่าน ไม่ว่าจะเกิดจากการอ่านบทความในเอกสารนี้หรือไม่ก็ตาม ล้วนเป็นผลจากการใช้วิจารณญาณของผู้อ่าน โดยไม่มีส่วนเกี่ยวข้องกับหรือพันธะผูกพันใด ๆ กับ บริษัทหลักทรัพย์ คิงส์ฟอร์ด จำกัด (มหาชน) ไม่ว่ากรณีใด

Short Sales



KINGSFORD

มูลค่าการขายชอร์ต ณ วันที่ 31 มีนาคม 2566

หลักทรัพย์	ปริมาณหุ้นที่ขายชอร์ต (หุ้น)	มูลค่าการขายชอร์ต (บาท)	%เทียบมูลค่าซื้อขายตลาดรวม
BCPG	249,400	2,479,055	8.48%
BCPG-R	148,100	1,473,370	5.04%
BDMS	3,455,500	101,937,250	10.08%
BDMS-R	860,100	25,348,800	2.51%
BE8	34,600	2,001,900	9.28%
BEAUTY-R	15,800	19,276	0.34%
BEC	43,300	374,070	4.78%
BEC-R	51,600	442,685	5.70%
BEM	2,834,800	25,223,210	13.16%
BEM-R	3,197,700	28,401,270	14.85%
BGC	1,600	15,840	2.27%
BGRIM	120,600	4,854,300	7.05%
BGRIM-R	259,600	10,511,625	15.18%
BH	213,800	47,859,700	9.24%
BH-R	100,300	22,420,800	4.33%
BJC	421,700	16,033,100	9.51%
BJC-R	162,700	6,191,225	3.67%
BLA	119,600	3,379,225	7.73%
BLA-R	38,300	1,081,975	2.47%
BOL	5,400	57,240	1.99%
BPP	17,400	280,140	4.21%
BRI	42,900	497,640	4.93%
BRR	15,300	96,575	1.05%
BTG	82,500	2,159,125	2.47%
BTG-R	260,700	6,792,400	7.81%
BTS	2,005,200	14,136,660	8.87%
BTS-R	1,096,800	7,727,640	4.85%
BYD	181,100	1,603,245	7.19%
BYD-R	230,900	2,048,945	9.17%
CBG	178,100	17,131,550	5.96%
CBG-R	896,000	86,244,875	29.99%
CENTEL	258,900	14,530,175	12.88%
CENTEL-R	291,300	16,321,550	14.49%
CHAYO	209,600	1,688,940	7.01%
CHAYO-R	2,100	17,060	0.07%
CHG	789,700	2,858,714	6.92%
CHG-R	754,500	2,731,034	6.61%
CK	182,000	3,752,940	4.19%
CK-R	53,500	1,104,080	1.23%
CKP	780,200	3,224,180	21.02%
CKP-R	207,400	856,050	5.59%
COM7	751,500	22,995,750	6.25%
COM7-R	80,200	2,463,150	0.67%
CPALL	2,184,000	136,263,825	10.51%
CPALL-R	780,300	48,545,825	3.76%
CPF	1,320,800	28,157,690	7.64%
CPF-R	717,500	15,325,250	4.15%
CPN	294,200	20,193,575	4.86%
CPN-R	489,200	33,519,225	8.07%
CRC	1,450,500	64,508,175	11.75%
CRC-R	1,288,500	57,483,350	10.44%
CV	19,400	31,816	2.53%
DCC	939,100	2,168,862	16.54%
DCC-R	1,127,900	2,599,790	19.87%
DDD	2,400	37,150	4.32%

ข้อมูลในเอกสารฉบับนี้ รวบรวมมาจากแหล่งข้อมูลที่เชื่อถือได้ อย่างไรก็ตาม บริษัทหลักทรัพย์ คิงส์ฟอร์ด จำกัด (มหาชน) ไม่สามารถที่จะยืนยันหรือรับรองความถูกต้องของข้อมูลเหล่านี้ได้ ไม่ว่าประการใด ๆ บทวิเคราะห์ในเอกสารนี้ จัดทำขึ้นโดยอ้างอิงหลักเกณฑ์ทางวิชาการเกี่ยวกับหลักการวิเคราะห์ และมีได้เป็นการชี้แนะ หรือเสนอแนะให้ซื้อหรือขายหลักทรัพย์ใด ๆ การตัดสินใจซื้อหรือขายหลักทรัพย์ใด ๆ ของผู้อ่าน ไม่ว่าจะเกิดจากการอ่านบทความในเอกสารนี้หรือไม่ก็ตาม ล้วนเป็นผลจากการใช้วิจารณญาณของผู้อ่าน โดยไม่มีส่วนเกี่ยวข้องกับหรือพันธะผูกพันใด ๆ กับ บริษัทหลักทรัพย์ คิงส์ฟอร์ด จำกัด (มหาชน) ไม่ว่ากรณีใด

Short Sales



KINGSFORD

มูลค่าการขายชอร์ต ณ วันที่ 31 มีนาคม 2566

หลักทรัพย์	ปริมาณหุ้นที่ขายชอร์ต (หุ้น)	มูลค่าการขายชอร์ต (บาท)	%เทียบมูลค่าซื้อขายตลาดรวม
DELTA	132,200	148,534,500	2.84%
DELTA-R	181,800	204,351,200	3.90%
DEMCO	26,300	139,515	6.18%
DITTO	5,500	198,000	0.32%
DITTO-R	300	10,725	0.02%
DMT	57,200	798,610	5.06%
DOHOME	342,900	4,908,610	9.30%
DOHOME-R	193,200	2,765,340	5.24%
DUSIT-R	700	8,050	1.37%
EA	151,500	11,439,925	2.55%
EA-R	379,800	28,794,550	6.38%
EASTW	38,500	190,960	10.27%
EASTW-R	3,000	14,880	0.80%
EGATIF	47,500	313,960	4.67%
EGCO	26,400	4,136,800	5.35%
EGCO-R	21,300	3,333,350	4.32%
EKH	18,400	147,200	2.18%
EPG	38,400	309,120	14.68%
EPG-R	3,900	31,395	1.49%
ERW	202,500	1,000,350	3.11%
ESSO	200,200	1,771,770	5.17%
ETC	65,600	271,222	0.70%
ETC-R	309,000	1,272,120	3.28%
FORTH	117,000	3,786,975	7.52%
FORTH-R	55,900	1,796,400	3.59%
FPI	6,800	17,408	0.72%
FSMART	32,500	339,710	1.72%
FSMART-R	31,400	329,700	1.66%
GFPT	361,200	4,119,070	18.93%
GFPT-R	100,300	1,142,130	5.26%
GJS	65,900	19,770	3.94%
GLOBAL	696,200	13,011,750	7.05%
GLOBAL-R	144,100	2,693,480	1.46%
GPSC	272,800	18,627,800	10.95%
GPSC-R	206,900	14,127,600	8.31%
GULF	1,006,000	53,183,200	12.33%
GULF-R	427,000	22,571,675	5.23%
GUNKUL	3,628,500	14,533,568	3.77%
GUNKUL-R	5,451,100	21,911,198	5.67%
HANA	167,500	8,407,925	3.24%
HANA-R	118,200	5,920,150	2.29%
HENG	80,600	222,176	2.97%
HL	19,900	440,250	2.88%
HMPRO	1,866,600	26,735,150	8.47%
HMPRO-R	854,700	12,239,270	3.88%
HTC	12,100	405,225	2.57%
HUMAN	48,500	577,150	3.38%
ICHI	96,000	1,261,960	2.53%
III	300,900	4,152,420	20.40%
III-R	29,800	411,240	2.02%
ILM	3,400	70,720	0.66%
ILM-R	1,400	29,050	0.27%
INTUCH	326,100	24,181,975	11.28%
INTUCH-R	184,500	13,661,325	6.38%

ข้อมูลในเอกสารฉบับนี้ รวบรวมมาจากแหล่งข้อมูลที่เชื่อถือได้ อย่างไรก็ตาม บริษัทหลักทรัพย์ คิงส์ฟอร์ด จำกัด (มหาชน) ไม่สามารถที่จะยืนยันหรือรับรองความถูกต้องของข้อมูลเหล่านี้ได้ ไม่ว่าประการใด ๆ บทวิเคราะห์ในเอกสารนี้ จัดทำขึ้นโดยอ้างอิงหลักเกณฑ์ทางวิชาการเกี่ยวกับหลักการวิเคราะห์ และมีได้เป็นการชี้แนะ หรือเสนอแนะให้ซื้อหรือขายหลักทรัพย์ใด ๆ การตัดสินใจซื้อหรือขายหลักทรัพย์ใด ๆ ของผู้อ่าน ไม่ว่าจะเกิดจากการอ่านบทความในเอกสารนี้หรือไม่ก็ตาม ล้วนเป็นผลจากการใช้วิจารณญาณของผู้อ่าน โดยไม่มีส่วนเกี่ยวข้องกับหรือพึ่งพิงผูกพันใด ๆ กับ บริษัทหลักทรัพย์ คิงส์ฟอร์ด จำกัด (มหาชน) ไม่ว่ากรณีใด

Short Sales



KINGSFORD

มูลค่าการขายชอร์ต ณ วันที่ 31 มีนาคม 2566

หลักทรัพย์	ปริมาณหุ้นที่ขายชอร์ต (หุ้น)	มูลค่าการขายชอร์ต (บาท)	%เทียบมูลค่าซื้อขายตลาดรวม
IP	100	1,270	0.02%
IRPC	4,385,600	11,498,372	10.66%
IRPC-R	2,548,200	6,695,662	6.19%
ITD	186,700	305,107	5.16%
ITD-R	43,500	71,322	1.20%
ITEL	52,100	174,758	4.69%
IVL	332,800	11,564,800	10.87%
IVL-R	35,000	1,216,250	1.14%
JAS	870,900	1,856,672	5.17%
JAS-R	464,300	989,894	2.76%
JMART	727,500	16,935,080	7.66%
JMART-R	606,300	13,987,330	6.38%
JMT	167,000	7,776,125	4.59%
JMT-R	252,400	11,695,600	6.94%
JTS	4,500	175,500	0.58%
JTS-R	4,600	176,800	0.60%
KAMART-R	10,800	89,100	0.74%
KBANK	1,101,000	146,640,350	10.84%
KBANK-R	217,000	28,813,750	2.14%
KCC	1,600	10,400	0.28%
KCE	646,500	29,430,050	8.92%
KCE-R	1,046,900	47,774,675	14.45%
KEX	356,900	5,684,290	14.48%
KEX-R	500	8,000	0.02%
KISS	10,500	73,520	1.42%
KKP	249,700	16,016,450	3.78%
KKP-R	543,300	34,732,875	8.23%
KLINIQ	16,900	677,175	0.87%
KLINIQ-R	3,700	149,050	0.19%
KSL	231,000	736,682	2.21%
KSL-R	50,900	162,248	0.49%
KTB	4,933,000	81,887,140	19.03%
KTB-R	521,100	8,650,260	2.01%
KTC	209,200	11,307,000	8.73%
KTC-R	103,900	5,620,000	4.33%
LANNA	15,600	229,320	3.47%
LANNA-R	12,100	177,840	2.69%
LH	2,890,400	28,219,120	13.18%
LH-R	889,700	8,674,575	4.06%
LHFG	900	954	0.12%
LPN	58,000	271,676	3.77%
M	40,200	2,060,250	9.50%
M-R	12,400	635,500	2.93%
MAJOR	37,700	624,460	1.93%
MAJOR-R	300,700	5,038,580	15.38%
MBK	28,200	454,020	3.04%
MBK-R	131,000	2,116,740	14.12%
MC	15,300	163,710	3.02%
MEGA	178,000	7,456,825	7.17%
MEGA-R	212,500	8,896,225	8.57%
MINT	2,912,500	93,718,400	15.73%
MINT-R	656,300	21,027,325	3.54%
MONO	211,700	293,210	2.02%
MONO-R	235,000	325,287	2.24%

ข้อมูลในเอกสารฉบับนี้ รวบรวมมาจากแหล่งข้อมูลที่เชื่อถือได้ อย่างไรก็ตาม บริษัทหลักทรัพย์ คิงส์ฟอร์ด จำกัด (มหาชน) ไม่สามารถที่จะยืนยันหรือรับรองความถูกต้องของข้อมูลเหล่านี้ได้ ไม่ว่าประการใด ๆ บทวิเคราะห์ในเอกสารนี้ จัดทำขึ้นโดยอ้างอิงหลักเกณฑ์ทางวิชาการเกี่ยวกับหลักการวิเคราะห์ และมีได้เป็นการชี้แนะ หรือเสนอแนะให้ซื้อหรือขายหลักทรัพย์ใด ๆ การตัดสินใจซื้อหรือขายหลักทรัพย์ใด ๆ ของผู้อ่าน ไม่ว่าจะเกิดจากการอ่านบทความในเอกสารนี้หรือไม่ก็ตาม ล้วนเป็นผลจากการใช้วิจารณญาณของผู้อ่าน โดยไม่มีส่วนเกี่ยวข้องกับหรือพันธะผูกพันใด ๆ กับ บริษัทหลักทรัพย์ คิงส์ฟอร์ด จำกัด (มหาชน) ไม่ว่ากรณีใด

Short Sales



KINGSFORD

มูลค่าการขายชอร์ต ณ วันที่ 31 มีนาคม 2566

หลักทรัพย์	ปริมาณหุ้นที่ขายชอร์ต (หุ้น)	มูลค่าการขายชอร์ต (บาท)	%เทียบมูลค่าซื้อขายตลาดรวม
MTC	842,400	29,180,425	17.73%
MTC-R	325,800	11,285,175	6.86%
NER	274,200	1,645,200	18.40%
NEX	10,000	137,000	0.89%
NEX-R	24,200	332,700	2.14%
NOBLE	7,600	38,000	1.28%
NOBLE-R	59,100	295,494	9.92%
NRF	128,600	726,590	2.52%
NRF-R	10,600	59,890	0.21%
NSL	2,500	55,540	0.49%
NUSA	30,000	29,400	0.11%
ONEE	621,800	3,565,045	4.26%
OR	824,200	17,430,760	6.67%
OR-R	478,400	10,122,220	3.87%
ORI	339,600	3,973,340	7.49%
ORI-R	95,000	1,111,500	2.09%
OSP	815,900	25,031,725	13.57%
OSP-R	984,200	30,116,750	16.37%
PLANB	805,800	6,979,925	8.55%
PLAT	39,600	145,498	2.92%
PLAT-R	25,500	94,216	1.88%
PR9	26,900	558,210	5.57%
PR9-R	5,800	120,060	1.20%
PRI-R	3,900	144,725	1.23%
PRM	188,600	1,373,755	7.89%
PSH	65,100	820,260	21.71%
PSH-R	12,100	152,460	4.03%
PSL	533,400	7,287,520	9.56%
PSL-R	1,914,900	26,120,930	34.34%
PTG	91,200	1,285,920	7.05%
PTL	29,800	524,360	7.02%
PTL-R	9,700	171,760	2.28%
PTT	2,939,100	92,581,650	14.42%
PTT-R	14,300	446,875	0.07%
PTTEP	316,400	47,887,100	3.58%
PTTEP-R	506,700	76,677,050	5.73%
PTTGC	799,000	36,811,025	12.42%
PTTGC-R	892,900	41,091,800	13.88%
QH-R	278,100	667,440	2.84%
RABBIT	1,197,800	1,135,716	12.99%
RABBIT-R	515,600	482,873	5.59%
RATCH	456,300	17,567,550	24.94%
RATCH-R	213,400	8,215,900	11.66%
RBF	141,400	1,635,560	7.01%
RBF-R	346,200	4,024,230	17.17%
RCL	934,200	24,982,600	17.14%
RCL-R	815,100	21,731,975	14.96%
RJH	10,100	290,375	12.75%
RJH-R	3,200	92,000	4.04%
ROJNA	102,900	665,720	2.80%
RS	100,400	1,529,120	10.87%
S	55,600	95,632	2.31%
S-R	21,400	36,877	0.89%
SABINA	6,700	175,725	0.30%
SABUY	441,600	5,438,910	3.38%
SAK	51,100	320,845	7.99%

ข้อมูลในเอกสารฉบับนี้ รวบรวมมาจากแหล่งข้อมูลที่เชื่อถือได้ อย่างไรก็ตาม บริษัทหลักทรัพย์ คิงส์ฟอร์ด จำกัด (มหาชน) ไม่สามารถที่จะยืนยันหรือรับรองความถูกต้องของข้อมูลเหล่านี้ได้ ไม่ว่าประการใด ๆ บทวิเคราะห์ในเอกสารนี้ จัดทำขึ้นโดยอ้างอิงหลักเกณฑ์ทางวิชาการเกี่ยวกับหลักการวิเคราะห์ และมีได้เป็นการชี้แนะหรือเสนอแนะให้ซื้อหรือขายหลักทรัพย์ใด ๆ การตัดสินใจซื้อหรือขายหลักทรัพย์ใด ๆ ของผู้อ่าน ไม่ว่าจะเกิดจากการอ่านบทความในเอกสารนี้หรือไม่ก็ตาม ล้วนเป็นผลจากการใช้วิจารณญาณของผู้อ่าน โดยไม่มีส่วนเกี่ยวข้องกับหรือพันธะผูกพันใด ๆ กับ บริษัทหลักทรัพย์ คิงส์ฟอร์ด จำกัด (มหาชน) ไม่ว่ากรณีใด

Short Sales



KINGSFORD

มูลค่าการขายชอร์ต ณ วันที่ 31 มีนาคม 2566

หลักทรัพย์	ปริมาณหุ้นที่ขายชอร์ต (หุ้น)	มูลค่าการขายชอร์ต (บาท)	%เทียบมูลค่าซื้อขายตลาดรวม
SAMART	37,500	153,626	0.28%
SAMART-R	399,900	1,605,040	3.01%
SAPPE	2,300	132,650	0.89%
SAPPE-R	5,700	324,725	2.21%
SAT	25,700	488,940	4.31%
SAT-R	40,200	769,980	6.74%
SAWAD	114,200	6,018,700	4.41%
SAWAD-R	170,100	8,972,600	6.57%
SC	157,100	672,388	4.18%
SC-R	130,000	555,586	3.46%
SCB	497,500	51,014,900	7.27%
SCB-R	342,200	35,008,200	5.00%
SCC	11,800	3,735,800	1.25%
SCC-R	52,600	16,621,600	5.57%
SCCC	16,700	2,336,000	8.44%
SCCC-R	17,700	2,471,550	8.95%
SCGP	443,600	20,434,525	6.83%
SCGP-R	594,900	27,396,450	9.16%
SENA	14,000	49,000	1.05%
SGP	28,700	260,395	41.29%
SGP-R	15,300	139,060	22.01%
SHR	205,100	842,110	3.44%
SINGER	466,200	8,403,050	6.03%
SINGER-R	14,200	256,140	0.18%
SIRI	1,962,800	3,407,134	1.55%
SIRI-R	2,934,900	5,098,046	2.32%
SIS	7,800	182,700	4.23%
SIS-R	2,000	47,000	1.08%
SISB	31,200	925,250	2.59%
SJWD	43,000	852,880	1.94%
SKR-R	300	2,745	0.30%
SKY-R	29,500	784,650	1.72%
SNC	2,100	29,190	1.49%
SNC-R	1,800	25,020	1.28%
SNNP-R	10,300	250,490	0.34%
SPA	10,600	115,540	1.14%
SPALI	298,500	6,648,730	11.49%
SPALI-R	1,800	40,090	0.07%
SPCG-R	7,800	106,440	5.88%
SPRC	1,724,400	18,491,530	18.90%
SPRC-R	487,600	5,250,220	5.34%
SSP	32,200	308,525	5.84%
SSP-R	3,800	36,290	0.69%
STA	254,000	5,785,370	8.90%
STA-R	379,200	8,631,800	13.28%
STANLY	200	36,150	0.73%
STEC	567,300	7,254,670	16.45%
STEC-R	168,100	2,143,460	4.88%
STGT	431,700	4,434,950	15.02%
STPI	41,400	166,036	2.32%
SUC	3,400	99,450	5.01%
SUPER	6,572,400	4,289,133	3.17%
SUPER-R	4,396,300	2,901,558	2.12%
SUSCO-R	37,300	138,010	6.61%
SYNEX	28,800	423,360	8.15%
SYNEX-R	55,100	806,540	15.59%

ข้อมูลในเอกสารฉบับนี้ รวบรวมมาจากแหล่งข้อมูลที่เชื่อถือได้ อย่างไรก็ตาม บริษัทหลักทรัพย์ คิงส์ฟอร์ด จำกัด (มหาชน) ไม่สามารถที่จะยืนยันหรือรับรองความถูกต้องของข้อมูลเหล่านี้ได้ ไม่ว่าประการใด ๆ บทวิเคราะห์ในเอกสารนี้ จัดทำขึ้นโดยอ้างอิงหลักเกณฑ์ทางวิชาการเกี่ยวกับหลักการวิเคราะห์ และมีได้เป็นการชี้แนะ หรือเสนอแนะให้ซื้อหรือขายหลักทรัพย์ใด ๆ การตัดสินใจซื้อหรือขายหลักทรัพย์ใด ๆ ของผู้อ่าน ไม่ว่าจะเกิดจากการอ่านบทความในเอกสารนี้หรือไม่ก็ตาม ล้วนเป็นผลจากการใช้วิจารณญาณของผู้อ่าน โดยไม่มีส่วนเกี่ยวข้องกับหรือพึ่งพิงผูกพันใด ๆ กับ บริษัทหลักทรัพย์ คิงส์ฟอร์ด จำกัด (มหาชน) ไม่ว่ากรณีใด

Short Sales



KINGSFORD

มูลค่าการขายชอร์ต ณ วันที่ 31 มีนาคม 2566

หลักทรัพย์	ปริมาณหุ้นที่ขายชอร์ต (หุ้น)	มูลค่าการขายชอร์ต (บาท)	%เทียบมูลค่าซื้อขายตลาดรวม
TASCO	288,900	5,603,290	7.07%
TCAP	507,900	23,299,500	12.93%
TCAP-R	455,900	20,857,525	11.60%
TEAMG	70,600	734,240	0.97%
TFG	59,400	311,850	4.04%
TFG-R	101,200	531,300	6.89%
THANI	171,300	626,958	7.14%
THANI-R	17,100	62,586	0.71%
THCOM	48,300	691,420	0.55%
THCOM-R	48,200	678,880	0.55%
THG	13,500	918,000	0.78%
THG-R	205,800	13,994,400	11.84%
TIDLOR	890,200	22,255,000	15.34%
TIDLOR-R	69,600	1,739,610	1.20%
TIPH	65,800	2,777,200	5.05%
TIPH-R	121,300	5,129,075	9.32%
TISCO	410,300	41,476,250	9.57%
TISCO-R	252,400	25,564,800	5.89%
TKC	2,400	56,360	1.45%
TKC-R	2,700	63,530	1.64%
TKN	261,000	2,546,120	4.28%
TKS	198,400	2,372,280	22.62%
TLI	203,900	2,624,900	3.96%
TLI-R	389,700	5,019,360	7.57%
TOA	58,400	1,816,900	3.00%
TOA-R	31,000	974,125	1.59%
TOP	508,500	26,915,675	10.59%
TOP-R	169,500	8,998,850	3.53%
TPIPL	123,000	195,570	5.80%
TPIPL-R	10,200	16,218	0.48%
TPIPP	202,000	683,524	12.13%
TPIPP-R	115,500	390,554	6.94%
TQM	30,100	1,000,825	3.13%
TQM-R	38,300	1,274,675	3.99%
TRUE	2,922,300	24,370,210	6.81%
TRUE-R	14,400	118,800	0.03%
TSE	62,000	142,600	1.22%
TSTH	35,600	40,584	1.34%
TTA	202,000	1,593,860	19.33%
TTA-R	41,900	329,095	4.01%
TTB	29,581,800	42,518,931	20.04%
TTB-R	11,549,300	16,458,513	7.83%
TTCL	29,800	132,908	1.48%
TTW	74,100	649,465	3.89%
TTW-R	215,200	1,879,060	11.29%
TU	4,947,700	69,987,940	9.88%
TU-R	2,329,800	32,928,040	4.65%
UNIQ	2,400	9,168	0.51%
UTP	8,900	120,150	2.10%
UTP-R	11,600	157,410	2.73%
UV	24,100	69,066	2.64%
UVAN	11,900	87,465	2.61%
VGI	430,400	1,683,832	4.83%
VGI-R	762,500	2,979,372	8.56%
VIBHA	102,500	270,600	11.11%
WHA	5,847,700	25,055,226	9.14%

ข้อมูลในเอกสารฉบับนี้ รวบรวมมาจากแหล่งข้อมูลที่เชื่อถือได้ อย่างไรก็ตาม บริษัทหลักทรัพย์ คิงส์ฟอร์ด จำกัด (มหาชน) ไม่สามารถที่จะยืนยันหรือรับรองความถูกต้องของข้อมูลเหล่านี้ได้ ไม่ว่าประการใด ๆ บทวิเคราะห์ในเอกสารนี้ จัดทำขึ้นโดยอ้างอิงหลักเกณฑ์ทางวิชาการเกี่ยวกับหลักการวิเคราะห์ และมีได้เป็นการชี้แนะ หรือเสนอแนะให้ซื้อหรือขายหลักทรัพย์ใด ๆ การตัดสินใจซื้อหรือขายหลักทรัพย์ใด ๆ ของผู้อ่าน ไม่ว่าจะเกิดจากการอ่านบทความในเอกสารนี้หรือไม่ก็ตาม ล้วนเป็นผลจากการใช้วิจารณญาณของผู้อ่าน โดยไม่มีส่วนเกี่ยวข้องกับหรือพึ่งพิงผูกพันใด ๆ กับ บริษัทหลักทรัพย์ คิงส์ฟอร์ด จำกัด (มหาชน) ไม่ว่ากรณีใด

Short Sales



KINGSFORD

มูลค่าการขายชอร์ต ณ วันที่ 31 มีนาคม 2566

หลักทรัพย์	ปริมาณหุ้นที่ขายชอร์ต (หุ้น)	มูลค่าการขายชอร์ต (บาท)	%เทียบมูลค่าซื้อขายตลาดรวม
WHA-R	1,162,900	4,991,552	1.82%
WHAUP	127,500	498,828	7.78%
WICE	140,100	1,395,230	4.82%
WORK	1,400	24,240	8.14%
XPG	671,700	774,194	1.27%
XPG-R	2,242,400	2,593,626	4.23%
YGG	19,500	147,440	3.12%
YGG-R	600	4,530	0.10%

หมายเหตุ - ไม่รวมรายการขายชอร์ตของสมาชิกที่เป็นผู้ร่วมค้ำหน่วยลงทุนหรือผู้ดูแลสภาพคล่องของหน่วยลงทุนของกองทุนรวมอีทีเอฟเพื่อบัญชีบริษัทประเภทเพื่อทำกำไรจากส่วนต่างของราคาหรือเพื่อดูแลสภาพคล่อง แล้วแต่กรณี

ข้อมูลในเอกสารฉบับนี้ รวบรวมมาจากแหล่งข้อมูลที่นำเสนอโดย อยากรู้ก็ดี บริษัทหลักทรัพย์ คิงส์ฟอร์ด จำกัด (มหาชน) ไม่สามารถที่จะยืนยันหรือรับรองความถูกต้องของข้อมูลเหล่านี้ได้ ไม่ว่าประการใด ๆ บทวิเคราะห์ในเอกสารนี้ จัดทำขึ้นโดยอ้างอิงหลักเกณฑ์ทางวิชาการเกี่ยวกับหลักการวิเคราะห์ และมีได้เป็นการชี้แนะ หรือเสนอแนะให้ซื้อหรือขายหลักทรัพย์ใด ๆ การตัดสินใจซื้อหรือขายหลักทรัพย์ใด ๆ ของผู้อ่าน ไม่ว่าจะเกิดจากการอ่านบทความในเอกสารนี้หรือไม่ก็ตาม ล้วนเป็นผลจากการใช้วิจารณญาณของผู้อ่าน โดยไม่มีส่วนเกี่ยวข้องกับหรือพึ่งพิงผูกพันใด ๆ กับ บริษัทหลักทรัพย์ คิงส์ฟอร์ด จำกัด (มหาชน) ไม่วาการนี้ได้

Stock Calendar



KINGSFORD

รายงานการเปลี่ยนแปลงการถือหลักทรัพย์ของผู้บริหาร (แบบ 59-2) ประจำวันที่ 31 มีนาคม 2566

ชื่อผู้บริหาร	ประเภทหลักทรัพย์	วันที่ได้มา / จำนวน	จำนวน	ราคา	วิธีการได้มา/หน่าย	
CHAYO	นาย วิทยา อินาလာ	ใบสำคัญแสดงสิทธิ อนุพันธ์ที่มีหลักทรัพย์ ของบริษัทจดทะเบียน เป็นปัจจัยอ้างอิง (DW)	28/03/2566	536,000	0.27	ขาย
CHAYO	นาย วิทยา อินาလာ	ใบสำคัญแสดงสิทธิ อนุพันธ์ที่มีหลักทรัพย์ ของบริษัทจดทะเบียน เป็นปัจจัยอ้างอิง (DW)	28/03/2566	59,765	0.30	ขาย
SYNTEC	นาย จิรโมท พหุสุตร	หุ้นสามัญ	30/03/2566	450,000	1.68	ซื้อ
TMT	นาย คมสัน ทรสารสมบัติ	หุ้นสามัญ	30/03/2566	10,000	7.97	ซื้อ
TSTE	นาย ประภาส ชุตติมาวพันธ์	หุ้นสามัญ	30/03/2566	21,000	8.25	ซื้อ
BJCHI	นาย เขิง จีน ลี	หุ้นสามัญ	29/03/2566	176,700	1.63	ขาย
KUN	นาง ประวีรัตน์ เทวอักษร	หุ้นสามัญ	29/03/2566	25,000	2.19	ซื้อ
KUN	นาง ประวีรัตน์ เทวอักษร	หุ้นสามัญ	30/03/2566	25,000	2.20	ซื้อ
KUN	นาง ประวีรัตน์ เทวอักษร	หุ้นสามัญ	30/03/2566	1,000,000	2.20	ซื้อ
KUN	นาย คุณา เทวอักษร	หุ้นสามัญ	29/03/2566	25,000	2.19	ซื้อ
KUN	นาย คุณา เทวอักษร	หุ้นสามัญ	30/03/2566	25,000	2.20	ซื้อ
KUN	นาย คุณา เทวอักษร	หุ้นสามัญ	30/03/2566	1,000,000	2.20	ซื้อ
SKR	นาย สุรียนต์ โคจรโรจน์	หุ้นสามัญ	29/03/2566	70,000	9.15	ซื้อ
STI	นาย กิตติศักดิ์ สุภาควัฒน์	หุ้นสามัญ	28/03/2566	200,000	5.85	ขาย
SABUY	นาย สันติธร บุญเจือ	หุ้นสามัญ	29/03/2566	869,300	12.30	ขาย
SQ	นาย วิทวัส ศิริสรรพ	หุ้นสามัญ	29/03/2566	500,000	2.02	ขาย
(RS)	นาย สุรชัย เชนฐโชติศักดิ์	สัญญาซื้อขายล่วงหน้าที่ อ้างอิงราคาหรือ ผลตอบแทนในหุ้นของ บริษัทจดทะเบียน (Single Stock Future) ที่มีการซื้อขายใน TFEX	31/03/2566	2,000	15.62	ซื้อ
RS	นาย สุรชัย เชนฐโชติศักดิ์	สัญญาซื้อขายล่วงหน้าที่ อ้างอิงราคาหรือ ผลตอบแทนในหุ้นของ บริษัทจดทะเบียน (Single Stock Future) ที่มีการซื้อขายใน TFEX	31/03/2566	2,000	14.84	ขาย
ITD	นาย ปิติ วรรณสุด	หุ้นสามัญ	02/03/2566	1,000,000	1.74	ขาย
EKH	นาย สุทธิพงศ์ ตั้งสัจจะพจน์	หุ้นสามัญ	30/03/2566	20,000	8.00	ซื้อ
AQ	นาย ชนน วังตาล	หุ้นสามัญ	31/03/2566	12,700,000	0.02	ซื้อ

Stock Calendar



KINGSFORD

แบบรายงานการได้มาหรือจำหน่ายหลักทรัพย์ของกิจการ (แบบ 246-2) ประจำวันที่ 31 มีนาคม 2566

หลักทรัพย์	ชื่อผู้ได้มา/จำหน่าย	วิธีการ	ประเภท หลักทรัพย์ ¹	% ก่อน ได้มา/ จำหน่าย	% ได้มา/ จำหน่าย	% หลัง ได้มา/ จำหน่าย	วันที่ได้มา/ จำหน่าย	% ก่อน ได้มา/ จำหน่าย (กลุ่ม) ²	% ได้มา/ จำหน่าย (กลุ่ม) ²	% หลัง ได้มา/ จำหน่าย (กลุ่ม) ²
SNNP	คอนคอร์ด ไอ.แคปิตอล ลิมิเต็ด		จำหน่าย หุ้น	14.2708	2.2916	11.9791	30/03/2566	16.7708	2.2916	14.4791
AQUA	บริษัท นิวส์ เน็ตเวิร์ค คอร์ปอเรชั่น จำกัด (มหาชน)		ได้มา หุ้น	4.899	5.3016	10.2007	28/03/2566	4.899	5.3016	10.2007
BM	บริษัท เอ็ม อี ซี ที โฮลดิ้ง จำกัด		จำหน่าย หุ้น	6.8179	3.2084	3.6094	28/03/2566	6.8179	3.2084	3.6094
BWG	นายแพทย์ รัชต์ชยุตม์ จีระพรประภา		จำหน่าย หุ้น	5.0269	0.2625	4.7643	27/03/2566	5.0269	0.2625	4.7643
BM	บริษัท เอ็ม อี ซี ที โฮลดิ้ง จำกัด		ได้มา หุ้น	4.9404	1.8774	6.8179	16/03/2566	4.9404	1.8774	6.8179

Stock Calendar



KINGSFORD

April 2023				
Monday	Tuesday	Wednesday	Thursday	Friday

3	4	5	6	7
XD THCOM (0.50 (חרע)) Shares IRCP 10,067,338 Shares	XD DCC (0.0110 (חרע)) SCGP (0.35 (חרע)) Shares SDC 15,873,015 Shares UREKA 10,683,760 Shares	XD GLORY (0.06 (חרע))	רִנְתֵּיכֶם	XD CHEWA (0.0183 (חרע)) GPI (0.04 (חרע)) SCC (2.00 (חרע)) SMPC (0.40 (חרע))

10	11	12		
XD QTC (0.20 (חרע)) BPP (0.30 (חרע)) BANPU (0.75 (חרע)) ATP30 (0.03 (חרע))	XD KWC (10.00 (חרע)) JMT (0.59 (חרע)) JMART (0.66 (חרע)) J (0.03 (חרע))	XD TTB (0.053 (חרע))	רִנְתֵּיכֶם	רִנְתֵּיכֶם

17	18	19	20	21
XD UKEM (0.015 (חרע)) TMT (0.15 (חרע)) SCB (5.19 (חרע)) S11 (0.10 (חרע)) KBANK (3.50 (חרע)) GC (0.15 (חרע))	XD TOG (0.43 (חרע)) TIPCO (0.70 (חרע)) TCAP-P (1.90 (חרע)) TCAP (1.90 (חרע)) RS (10 : 1 נָחָּךְ) RS (0.011111112 (חרע)) KTC (1.15 (חרע)) KTB-P (0.8365 (חרע)) KTB (0.682 (חרע)) KGI (0.355 (חרע))	XD YUASA (0.346 (חרע)) TPLAS (0.10 (חרע)) TIDLOR (8 : 1 נָחָּךְ) TIDLOR (0.292 (חרע)) STGT (0.25 (חרע)) STA (0.72 (חרע)) STA (0.28 (חרע)) PNJ (0.05 (חרע)) HMPRO (0.21 (חרע)) FTE (0.06 (חרע))	XD THANA (0.07 (חרע)) NER (0.31 (חרע)) MAJOR (0.25 (חרע)) JR (0.09 (חרע)) AIT (0.17 (חרע))	XD TISCO-P (7.75 (חרע)) TISCO (7.75 (חרע)) PSL (0.25 (חרע)) BBL (3.00 (חרע))

XD - Excluding Dividend	XD(ST) - Excluding Stock Dividend	XM - Exclude meetings	XN - Ex-Capital Return	XI - Excluding Interest
XP - Excluding Principal	XR - Excluding Right	XW - Excluding Warrant	XS - Excluding Short-term Warrant	XA - Excluding All
XE - Excluding Exercise	*ND - No Dividend Payment	PD - Payment Date	XT - Excluding TSR ; @ - price per share / price per unit /	
XD - Excluding Dividend	XD(ST) - Excluding Stock Dividend	XM - Exclude meetings	XN - Ex-Capital Return	XI - Excluding Interest
XP - Excluding Principal	XR - Excluding Right	XW - Excluding Warrant	XS - Excluding Short-term Warrant	XA - Excluding All
XE - Excluding Exercise	*ND - No Dividend Payment	PD - Payment Date	XT - Excluding TSR ; @ - price per share / price per unit /	

NVDR Update

วันจันทร์ที่ 03 เมษายน 2566

Most Active Values (Btmn)

Top 20 Net Buying Value (B m)					Top 20 Net Selling Value (B m)					Month to Date		Year to Date							
ม.ค.-66					ม.ค.-66					มีนาคม 2566		03 ม.ค.-31 มี.ค. 66							
	31	30	29	28	27	31	30	29	28	27	Net Buy	Net Sell	Net Buy	Net Sell					
1 DELTA	386.8	1,638.9	880.2	-451.9	-20.7	PTTEP	-143.0	-177.7	-131.8	255.6	-8.2	PTTEP	1,391.23	KBANK	(4,018.73)	CPALL	6,023.0	KBANK	-10,205.3
2 PTT	183.7	-29.6	105.9	67.7	-10.7	BBL	-93.7	-124.2	-229.6	-92.3	4.9	MAKRO	1,320.55	CPN	(2,191.28)	MAKRO	4,446.1	KKP	-2,379.9
3 AOT	139.9	-139.3	-80.3	-13.4	-42.1	KBANK	-73.6	-254.6	-194.7	160.3	-58.3	INTUCH	1,245.48	PTT	(1,673.83)	BDMS	3,719.1	PTT	-2,144.6
4 SCB	89.0	-43.7	108.4	359.6	16.5	TISCO	-72.3	-64.4	52.2	7.8	-13.8	TRUE	1,162.55	PTTGC	(1,286.11)	BBL	2,345.0	PTTGC	-1,402.2
5 BH	76.8	45.8	165.8	11.8	-15.3	BCP	-72.0	-32.4	-66.7	23.1	-40.5	CPALL	1,119.42	HMPRO	(1,213.49)	SCC	2,015.6	CPN	-1,399.2
6 CPN	70.0	45.1	9.6	-139.4	-8.0	KTB	-67.5	-43.5	0.0	21.7	-23.5	TASCO	1,019.84	TISCO	(1,019.36)	TASCO	1,901.5	BANPU	-1,391.3
7 CPF	47.8	7.3	26.3	11.3	15.6	MINT	-47.3	20.0	-97.8	-52.9	-60.5	BDMS	949.91	MINT	(944.00)	TRUEE	1,626.3	OR	-1,324.7
8 BJC	47.5	-11.5	50.9	57.4	-16.6	KCE	-35.3	-11.8	9.7	8.6	-4.5	BTS	496.98	KTB	(927.01)	JMART	1,449.5	BCP	-1,269.0
9 SIRI	44.6	-24.5	11.3	-12.2	-23.0	HMPRO	-25.9	-44.5	3.1	16.8	-15.9	DELTA	467.23	CRC	(826.51)	HANA	1,348.8	BLA	-1,118.9
10 LH	43.7	-10.9	-11.7	26.1	55.5	BANPU	-23.8	-67.6	-39.8	-7.4	-112.3	WHA	460.30	BCP	(824.15)	INTUCH	1,279.8	CPF	-1,042.2
11 CPALL	27.0	-119.2	-191.1	10.4	19.6	PSL	-23.0	-8.8	-3.2	-10.6	-9.1	SCGP	427.25	BGRIM	(689.56)	MINT	1,231.2	ESSO	-978.6
12 MAKRO	24.8	11.1	70.5	70.9	108.7	RCL	-20.7	-17.9	-4.2	-21.3	-21.4	AMATA	409.95	SCB	(566.16)	TRUE	1,162.6	BAM	-902.1
13 AMATA	14.9	53.8	-0.6	-4.8	7.3	SINGER	-17.5	-74.1	31.4	16.9	56.7	ITC	360.38	OR	(565.24)	DELTA	1,154.8	BH	-847.4
14 SABINA	14.6	-1.8	-1.7	-1.3	-0.0	SCC	-12.9	-132.1	5.0	21.8	40.7	GLOBAL	354.32	BANPU	(558.66)	ADVANC	919.2	IRPC	-791.5
15 IRPC	13.2	28.1	-19.4	13.6	-1.3	FORTH	-12.8	-15.2	-5.3	3.7	-2.4	BH	289.23	BLA	(540.28)	ITC	881.0	BEM	-739.9
16 GLOBAL	9.0	-22.6	-15.1	-9.2	29.4	HANA	-12.6	-60.8	11.3	23.3	-53.6	HANA	236.00	TOP	(469.77)	WHA	854.1	KTC	-599.6
17 PTTGC	8.6	-2.5	-3.4	20.9	14.8	IVL	-12.3	-60.1	-16.0	-43.1	-6.8	PSG	232.22	SPALI	(382.72)	CENDEL	758.6	HMPRO	-568.2
18 TMI	8.0	5.8	4.6	0.4	-2.1	AAV	-12.2	-21.5	-3.5	61.3	-10.6	SINGER	227.79	RATCH	(381.03)	SAWAD	751.2	CRC	-566.5
19 KTC	7.6	-29.0	-11.1	-19.5	-60.1	GUNKUL	-11.1	-15.1	-29.1	24.6	-12.9	BJC	227.15	EGCO	(368.53)	TTB	690.8	KTB	-528.3
20 TASCO	7.3	5.8	1.3	2.6	5.1	CENDEL	-9.8	6.7	10.1	-22.1	-14.1	GULF	214.73	KTC	(355.95)	IVL	667.4	RATCH	-503.5

Total Volume Shares						NVDR Shrs.						Paid up Capital
	Buy	Sell	Total	Net	Turn.		3-Apr-23	paidup	3-Apr-23	paidup	(Last)	
1 24CS	89,600	149,700	239,300	-60,100	8.39	1 24CS	25,241,941	5.87	#N/A	#N/A	430,000,000	
2 3K-BAT	-	100	100	-100	6.87	2 2S	7,894,763	1.44	3,092,210	0.69	549,995,954	
3 7UP	580,100	793,600	1,373,700	-213,500	17.67	3 3K-BAT	46,256	0.06	#N/A	#N/A	78,400,000	
4 A5	27,000	269,500	296,500	-242,500	13.87	4 7UP	78,179,311	1.52	29,743,119	0.98	5,143,071,814	
5 AAI	238,300	927,900	1,166,200	-689,600	4.78	5 A	8,200	0.00	62,400	0.01	980,000,000	
6 AAV	915,601	5,249,256	6,164,857	-4,333,655	18.94	6 A5	14,916,884	1.23	800,664	0.07	1,209,384,615	
7 ABM	9,100	10,000	19,100	-900	3.30	7 AAI	10,952,551	0.52	#N/A	#N/A	2,125,000,000	
8 ACC	43,100	148,200	191,300	-105,100	4.23	8 AAV	684,086,940	5.62	353,926,265	7.30	12,164,285,713	
9 ACE	816,601	400,600	1,217,201	416,001	8.80	9 ABM	5,165,796	1.29	3,268,124	1.09	400,000,000	
10 ACG	75,000	-	75,000	75,000	26.50	10 ABM-W1	1,052,929	2.11	#N/A	#N/A	49,999,917	
11 ADB	300,100	106,000	406,100	194,100	18.15	11 ACAP	2,372,165	0.58	1,223,467	0.39	406,411,160	
12 ADD	52,100	16,900	69,000	35,200	8.23	12 ACC	16,902,839	1.26	4,306,304	0.32	1,343,055,623	
13 ADVANC	881,420	855,100	1,736,520	26,320	26.92	13 ACE	177,421,226	1.74	38,450,400	0.38	10,175,999,960	
14 AEONTS	51,400	77,700	129,100	-26,300	14.23	14 ACG	1,353,900	0.23	211,225	0.04	600,000,000	
15 AGE	44,300	369,674	413,974	-325,374	15.96	15 ADB	54,524,611	7.51	31,173,421	5.20	725,999,923	
16 AH	720,026	498,687	1,218,713	221,339	37.02	16 ADD	1,948,753	1.22	#N/A	#N/A	160,000,000	
17 AHC	20,700	-	20,700	20,700	12.59	17 ADVANC	220,535,038	7.41	241,595,912	8.13	2,974,209,736	
18 AI	100	-	100	100	0.04	18 AEONTS	19,359,655	7.74	11,410,746	4.56	250,000,000	
19 AIE	26,400	36,200	62,600	-9,800	8.36	19 AF	2,773,601	0.17	198,800	0.01	1,600,000,000	
20 AIE-W2	198,100	33,400	231,500	164,700	8.77	20 AFC	190,610	0.42	19,100	0.04	45,574,266	

Source : SET.OR.TH

ข้อมูลในเอกสารฉบับนี้ รวบรวมมาจากแหล่งข้อมูลที่น่าเชื่อถือ อย่างไรก็ตาม บริษัทหลักทรัพย์ คิงส์ฟอร์ด จำกัด (มหาชน) ไม่สามารถที่จะยืนยันหรือรับรองความถูกต้องของข้อมูลเหล่านี้ได้ ไม่ว่าประการใด ๆ บทวิเคราะห์ในเอกสารนี้ จัดทำขึ้นโดยอ้างอิงถึงลักษณะทางวิชาการที่เกี่ยวกับหลักทรัพย์วิเคราะห์ และมิได้เป็นการชี้แนะหรือเสนอแนะให้ซื้อหรือขายหลักทรัพย์ใด ๆ การตัดสินใจซื้อหรือขายหลักทรัพย์ใด ๆ ของผู้ลงทุน ไม่ว่าจะเกิดจากการอ่านบทความในเอกสารนี้หรือไม่ก็ตาม ล้วนเป็นผลจากการใช้วิจารณญาณของผู้ลงทุน โดยไม่มีส่วนเกี่ยวข้องกับบริษัทหลักทรัพย์ คิงส์ฟอร์ด จำกัด (มหาชน) ไม่มีการเปิดเผย



คำแนะนำการลงทุน และความหมายของคำแนะนำการลงทุน

Stock Rating หมายถึงการให้คำแนะนำการลงทุนของบริษัท แบ่งเป็น 3 ระดับ

Buy หมายถึง ราคาพื้นฐานสูงกว่าราคาตลาด 15% หรือมากกว่า

Hold หมายถึงราคาพื้นฐานสูงกว่าราคาตลาดไม่เกิน 15% หรือต่ำกว่าราคาตลาดไม่เกิน 15 %

Sell หมายถึง ราคาพื้นฐานต่ำกว่าราคาตลาด 15% หรือมากกว่า

เอกสารฉบับนี้จัดทำขึ้นโดยบริษัทหลักทรัพย์คิงส์ฟอร์ด จำกัด (มหาชน) ข้อมูลที่ปรากฏในเอกสารฉบับนี้จัดทำโดยอาศัยข้อมูลที่จัดหาจากแหล่งที่เชื่อถือหรือควรเชื่อว่ามี ความน่าเชื่อถือ และ/หรือถูกต้อง อย่างไรก็ตามบริษัทไม่ยืนยัน และไม่รับรองถึงความครบถ้วนสมบูรณ์หรือถูกต้องของข้อมูลดังกล่าว และไม่ได้ประกันราคาหรือผลตอบแทน ของหลักทรัพย์ที่ปรากฏข้างต้น แม้ว่าข้อมูลดังกล่าวจะปรากฏข้อความที่อาจเป็นหรืออาจตีความว่าเป็นเช่นนั้นได้ บริษัทจึงไม่รับผิดชอบต่อการนำเอาข้อมูล ข้อความ ความเห็น และหรือบทสรุปที่ปรากฏในเอกสารฉบับนี้ไปใช้ไม่ว่ากรณีใดๆ ข้อมูลและความเห็นที่ปรากฏอยู่ในเอกสารฉบับนี้ได้ประสงค์จะชี้ชวน เสนอแนะ หรือจูงใจให้ลงทุน ใน หรือ ซื้อหรือขายหลักทรัพย์ที่ปรากฏในเอกสารฉบับนี้และข้อมูลมีการแก้ไขเพิ่มเติมเปลี่ยนแปลงโดยมีต้องแจ้งให้ทราบล่วงหน้า ผู้ลงทุนควรใช้ดุลยพินิจอย่างรอบคอบใน การลงทุนในหรือซื้อหรือขายหลักทรัพย์ บริษัทสงวนลิขสิทธิ์ในข้อมูลที่ปรากฏในเอกสารนี้ ห้ามมิให้ผู้ใดใช้ประโยชน์ ทำซ้ำ ดัดแปลง นำออกแสดง ทำให้ปรากฏหรือเผยแพร่ ต่อสาธารณชน ไม่ว่าด้วยประการใดๆ ซึ่งข้อมูลในเอกสารนี้ไม่ว่าทั้งหมดหรือบางส่วน เว้นแต่ได้รับอนุญาตเป็นหนังสือจากบริษัทเป็นการล่วงหน้า การกล่าว คัด หรืออ้างอิง ข้อมูลบางส่วนตามสมควรในเอกสารนี้ ไม่ว่าในบทความ บทวิเคราะห์ บทวิจัย หรือในเอกสาร หรือการสื่อสารอื่นใดจะต้องกระทำโดยถูกต้อง และไม่เป็นการก่อให้เกิดการ เข้าใจผิดหรือความเสียหายแก่บริษัท ต้องรับรู้ถึงความเป็นเจ้าของลิขสิทธิ์ในข้อมูลบริษัท และต้องอ้างอิงถึงเอกสารฉบับนี้ และวันที่ในเอกสารฉบับนี้ของบริษัทโดยชัดเจน การลงทุนในหรือซื้อหรือขายหลักทรัพย์ย่อมมีความเสี่ยง ท่านควรทำความเข้าใจอย่างถ่องแท้ต่อลักษณะของหลักทรัพย์แต่ละประเภทและควรศึกษาข้อมูลของบริษัทที่ออก หลักทรัพย์และข้อมูลอื่นใดที่เกี่ยวข้องก่อนการตัดสินใจลงทุนในหรือซื้อหรือขายหลักทรัพย์

ข้อมูลในเอกสารฉบับนี้ รวบรวมมาจากแหล่งข้อมูลที่นำเสนออย่างไว้ใจได้ บริษัทหลักทรัพย์ คิงส์ฟอร์ด จำกัด(มหาชน)ไม่สามารถที่จะยืนยันหรือรับรองความถูกต้องของข้อมูลเหล่านี้ได้ ไม่ว่าประการใดๆ บทวิเคราะห์ในเอกสารนี้ จัดทำขึ้นโดยอ้างอิง หลักเกณฑ์ทางวิชาการเกี่ยวกับหลักการวิเคราะห์ และมีได้เป็นการชี้แนะ หรือเสนอแนะให้ซื้อหรือขายหลักทรัพย์ใดๆ การตัดสินใจหรือขายหลักทรัพย์ใดๆ ของผู้อ่าน ไม่ว่าจะเกิดจากการอ่านบทความในเอกสารนี้หรือไม่ก็ตาม ล้วนเป็นผลจากการใช้ วิจารณญาณของผู้อ่าน โดยไม่มีส่วนเกี่ยวข้องกับบริษัทฯ กับ บริษัทหลักทรัพย์ คิงส์ฟอร์ด จำกัด(มหาชน) ไม่ว่ากรณีใด

Disclaimer



KINGSFORD

Thai Institute of Directors Association (IOD) – Corporate Governance Report Rating 2020 (CG Score) ข้อมูล 27 ตุลาคม 2565



AAV	AYUD	CFRESH	DRT	GLOBAL	JWD	MC	OTO	Q-CON	SEAOIL	STEC	TK	TVDH
ADVANC	BAFS	CGH	DTAC	GPI	K	MCOT	PAP	QH	SE-ED	STGT	TKN	TVI
AF	BAM	CHEWA	DUSIT	GPSC	KBANK	METCO	PCSGH	QTC	SELIC	STI	TKS	TVO
AH	BANPU	CHO	EA	GRAMMY	KCE	MFEC	PDG	RATCH	SENA	SUN	TKT	TWPC
AIRA	BAY	CIMBT	EASTW	GULF	KEX	MINT	PDJ	RBF	SENAJ	SUSCO	TMILL	U
AJ	BBIK	CK	ECF	GUNKUL	KGI	MONO	PG	RS	SGF	SUTHA	TMT	UAC
AKP	BBL	CKP	ECL	HANA	KKP	MOONG	PHOL	S	SHR	SVI	TNDT	UBIS
AKR	BCP	CM	EE	HARN	KSL	MSC	PLANB	S&J	SICT	SYMC	TNITY	UPOIC
ALLA	BCPG	CNT	EGCO	HENG	KTB	MST	PLANET	SAAM	SIRI	SYNTEC	TOA	UV
ALT	BDMS	COLOR	EPG	HMPRO	KTC	MTC	PLAT	SABINA	SIS	TACC	TOP	VCOM
AMA	BEM	COM7	ETC	ICC	LALIN	MVP	PORT	SAMART	SITHAI	TASCO*	TPBI	VGI
AMARIN	BEYOND	COMAN	ETE	ICHI	LANNA	NYCL	PPS	SAMTEL	SMP	TCAP	TQM	VIH
AMATA	BGC	COTTO	FN	III	LHFG	NEP	PR9	SAT	SNC	TEAMG	TRC	WACOAL
AMATAV	BGRIM	CPALL	FNS	ILINK	LIT	NER	PREB	SC	SONIC	TFMAMA	TRUE*	WAVE
ANAN	BIZ	CPF	FPI	LOXLEY	ILM	NKI	PRG	SCB	SORKON	THANA	TSC	WHA
AOT	BKI	CPI	FPT	IND	LPN	NOBLE	PRM	SCC	SPALI	THANI	TSR	WHAUP
AP	BOL	CPN	FSMART	INTUCH	LRH	NSI	PSH	SCCC	SPI	THCOM	TSTE	WICE
APURE	BPP	CRC	FVC	IP	LST	NVD	PSL	SCG	SPRC	THG*	TSTH	WINNER
ARIP	BRR	CSS	GC	IRC	MACO	NYT	PTG	SCGP	SPVI	THIP	TTA	XPG
ASP	BTS	DDD	GEL	IRPC	MAJOR	OISHI	PTT	SCM	SSC	THRE	TTB	ZEN
ASW	BTW	DELTA	GFPT	ITEL	MAKRO	OR	PTTEP	SCN	SSSC	THREL	TTCL	
AUCT	BWG	DEMCO	GGC	IVL	MALEE	ORI	PTTGC	SDC	SST	TIPCO	TTW	
AWC	CENTEL	DOHOME	GLAND	JTS	MBK	OSP	PYLON	SEAFCO	STA	TISCO	TU	



2S	ASEFA	BYD	DITTO	HTC	KISS	MK	PB	QLT	SFT	STANLY	TMI	UMI
7UP	ASIA	CBG	DMT	HUMAN	KK	MODERN*	PICO	RCL	SGP	STC	TNL	UOBKH
ABICO	ASIAN	CEN	DOD	HYDRO	KOOL	MTI	PIMO	RICHY	SIAM	STPI	TNP	UP
ABM	ASIMAR	CHARAN	DPAINT	ICN	KTIS	NBC	PIN	RJH	SINGER	SUC	TNR	UPF
ACE	ASK	CHAYO	DV8	IFS	KUMWEL	NCAP	PJW	ROJNA	SKE	SVOA	TOG	UTP
ACG	ASN	CHG	EASON	IIG	KUN	NCH	PL	RPC	SKN	SVT	TPA	VIBHA
ADB	ATP30	CHOTI	EFORL	IMH	KWC	NDR	PLE	RT	SKR	SWC	TPAC	VL
ADD	B	CHOW	ERW	INET	KWM	NETBAY	PM	RWI	SKY	SYNEX	TPCS	VPO
AEONTS	BA	CI	ESSO	INGRS	L&E	NEX	PMTA	S11	SLP	TAE	TPIPL	VRANDA
AGE	BC	CIG	ESTAR	INSET	LDC	NINE	PPP	SA	SMART	TAKUNI	TPIPP	WGE
AHC	BCH	CITY	FE	INSURE	LEO	NATION	PPPM	SABUY	SMD	TCC	TPLAS	WIK
AIE	BE8	CIVIL	FLOYD	IRCP	LH	NNCL	PRAPAT	SAK	SMIT	TCMC	TPS	WIN
AIT	BEC	CMC	FORTH	IT	LHK	NOVA	PRECHA	SALEE	SMT	TFG	TQR	WINMED
ALUCON	SCAP	CPL	FSS	ITD	M	NPK	PRIME	SAMCO	SNNP	TFI	TRITN	WORK
AMANAH	BH	CPW	FTE	J	MATCH	NRF	PRIN	SANKO	SNP	TFM	TRT	WP
AMR	BIG	CRANE	GBX	JAS	MBAX	NTV	PRINC	SAPPE	SO	TGH	TRU	XO
APCO	BJC	CRD	GCAP	JCK	MEGA	NUSA	PROEN	SAWAD	SPA	TIDLOR	TRV	YUASA
APCS	BJCHI	CSC	GENCO	JCKH	META	NWR	PROS	SCI	SPC	TIGER	TSE	ZIGA
AQUA	BLA	CSP	GJS	JMT	MFC	OCC	PROUD	SCP	SPCG	TIPH	TVT	
ARIN	BR	CV	GTB	JR	MGT	OGC	PSG	SE	SR	TITLE	TWP	
ARROW	BR1	CWT	GYT	KBS	MICRO	ONEE	PSTC	SECURE	SRICHA	TM	UBE	
AS	BROOK	DCC	HEMP	KCAR	MILL	PACO	PT	SFLEX	SSF	TMC	UEC	
ASAP	BSM	DHOUSE	HPT	KIAT	mitsib	PATO	PTC	SFP	SSP	TMD	UKEM	



A	B52	CCP	D	GLOCON	JMART	MATI	NC	PPM	SISB	SVH	TNH	UNIQ
A5	BEAUTY	CGD	DCON	GLORY	JSP	M-CHAI	NEWS	PRAKIT	SK	PTECH	TNPC	UPA
AI	BGT	CMAN	EKH	GREEN	JUBILE	MCS	NFC	PTL	SOLAR	TC	TOPP	UREKA
ALL	BLAND	CMO	EMC	GSC	KASET	MDX	NSL	RAM	SPACK	TCCC	TPCH	VARO
ALPHAX	BM	CMR	EP	HL	KCM	MENA	NV	ROCK	SPG	TCJ	TPOLY	W
AMC	BROCK	CPANEL	EVER	HTECH	KWI	MJD	PAF	RP	SQ	TEAM	TRUBB	WFX
APP	BSBM	CPT	F&D	IHL	KYE	MORE	PEACE	RPH	STARK	THE	TTI	WPH
AQ	BTNC	CSR	FMT	INOX	LEE	MPIC	PF	RSP	STECH	THMUI	TYCN	YGG
AU	CAZ	CTW	GIFT	JAK	LPH	MUD	PK	SIMAT	SUPER	TKC	UMS	

ช่วงคะแนน

90 - 100

80 - 89

70 - 79

60 - 69

50 - 59

ต่ำกว่า 50

สัญลักษณ์



No logo given

ความหมาย

ดีเลิศ

ดีมาก

ดี

ดีพอใช้

ผ่าน

N/A

การเปิดเผยผลการสำรวจของสมาคมส่งเสริมสถาบันกรรมการบริษัทไทย (IOD) ในเรื่องการกำกับดูแลกิจการ (Corporate Governance) นี้เป็นการดำเนินการตามนโยบายของสำนักงานคณะกรรมการกำกับหลักทรัพย์และตลาดหลักทรัพย์ โดยการสำรวจของ IOD เป็นการสำรวจและประเมินจากข้อมูลของบริษัทจดทะเบียนในตลาดหลักทรัพย์แห่งประเทศไทยและตลาดหลักทรัพย์เอ็มเอไอ ที่มีการเปิดเผยต่อสาธารณะและเป็นข้อมูลที่ผู้ลงทุนทั่วไปสามารถเข้าถึงได้ ดังนั้นผลสำรวจดังกล่าวจึงเป็นการนำเสนอในมุมมองของบุคคลภายนอกโดยไม่ได้เป็นการประเมินการปฏิบัติและมีได้มีการใช้ข้อมูลภายในในการประเมิน อนึ่ง ผลการสำรวจดังกล่าว เป็นผลการสำรวจ ณ วันที่ปรากฏในรายงานการกำกับดูแลกิจการบริษัทจดทะเบียนไทยเท่านั้น ดังนั้นผลการสำรวจจึงอาจเปลี่ยนแปลงได้ภายหลังวันดังกล่าว ทั้งนี้บริษัทหลักทรัพย์ คิงส์ฟอร์ด จำกัด (มหาชน) มิได้ยืนยันหรือรับรองถึงความถูกต้องของผลการสำรวจดังกล่าวแต่อย่างใด

ข้อมูลในเอกสารฉบับนี้ รวบรวมมาจากแหล่งข้อมูลที่เชื่อถือได้ อย่างไรก็ดี บริษัทหลักทรัพย์ คิงส์ฟอร์ด จำกัด(มหาชน)ไม่สามารถที่จะยืนยันหรือรับรองความถูกต้องของข้อมูลเหล่านี้ได้ ไม่ว่าประการใด ๆ บทวิเคราะห์ในเอกสารนี้ จัดทำขึ้นโดยอ้างอิงหลักเกณฑ์ทางวิชาการเกี่ยวกับหลักการวิเคราะห์ และมีได้เป็นการชี้แนะ หรือเสนอแนะให้ซื้อหรือขายหลักทรัพย์ใดๆ การตัดสินใจซื้อหรือขายหลักทรัพย์ใดๆ ของผู้อ่าน ไม่ว่าจะเกิดจากการอ่านบทความในเอกสารนี้หรือไม่ก็ตาม ล้วนเป็นผลจากการใช้วิจารณญาณของผู้อ่าน โดยไม่มีส่วนเกี่ยวข้องกับหรือพึ่งพิงจาก IOD กับ บริษัทหลักทรัพย์ คิงส์ฟอร์ด จำกัด(มหาชน) ไม่ว่ากรณีใด

Disclaimer



KINGSFORD

Anti-Corruption Progress Indicator 2022

บริษัทจดทะเบียนที่ได้ประกาศเจตนารมณ์เข้าร่วม CAC

7UP	AMATA	BKD	CI	EP	FSMART	JKN	KWG	NOBLE	SAAM	SINGER	SUPER	TRITN	ZIGA
ABICO	AMATAV	BM	COTTO	ERW	GPI	JMART	LDC	NOK	SAPPE	SKR	SYNEX	TTA	
AF	ANAN	BROCK	DDD	ESTAR	ILINK	JMT	MAJOR	PK	SCI	SPALI	THAI	UPF	
ALT	APURE	BUI	EA	ETE	IRC	JSP	META	PLE	SE	SSP	TKS	UV	
AMARIN	B52	CHO	EFORL	EVER	J	JTS	NCL	ROJNA	SHANG	STANLY	TOPP	WIN	

บริษัทจดทะเบียนที่ได้ได้รับการรับรอง CAC

2S	BCP	CIG	EGCO	HTC	KTC	MOONG	PCSGH	PSL	SCC	SPRC	THIP	TRU	WHA
ADVANC	BCPG	CIMBT	FE	ICC	KWC	MPG	PDG	PSTC	SCCC	SRICHA	THRE	TRUE	WHAUP
AI	BGC	CM	FNS	ICHI	L&E	MSC	PDI	PT	SCG	SSF	THREL	TSC	WICE
AIE	BGRIM	CMC	FPI	IFS	LANNA	MTC	PDJ	PTG	SCN	SSSC	TIP	TSTH	WIJK
AIRA	BJCHI	COL	FPT	INET	LHFG	MTI	PE	PTT	SEAOL	SST	TIPCO	TTCL	XO
AKP	BKI	COM7	FSS	INSURE	LHK	NBC	PG	PTTEP	SE-ED	STA	TISCO	TU	ZEN
AMA	BLA	CPALL	FTE	INTUCH	LPN	NEP	PHOL	PTTGC	SELIC	SUSCO	TKT	TVD	
AMANAHA	BPP	CPF	GBX	IRPC	LRH	NINE	PL	PYLON	SENA	SVI	TMB	TVI	
AP	BROOK	CPI	GC	ITEL	M	NKI	PLANB	Q-CON	SGP	SYNTEC	TMD	TVO	
AQUA	BRR	CPN	GCAP	IVL	MAKRO	NMG	PLANET	QH	SIRI	TAE	TMILL	TWPC	
ARROW	BSBM	CSC	GEL	K	MALEE	NNCL	PLAT	QLT	SITHAI	TAKUNI	TMT	U	
ASK	BTS	DCC	GFPT	KASET	MBAX	NSI	PM	QTC	SMIT	TASCO	TNITY	UBIS	
ASP	BWG	DELTA	GGC	KBANK	MBK	NWR	PPP	RATCH	SMK	TBSP	TNL	UEC	
AYUD	CEN	DEMCO	GJS	KBS	MBKET	OCC	PPPM	RML	SMPC	TCAP	TNP	UKEM	
B	CENTEL	DIMET	GPSC	KCAR	MC	OCEAN	PPS	RM	SNC	TCMC	TNR	UOBKH	
BAFS	CFRESH	DRT	GSTEEL	KCE	MCOT	OGC	PREB	S&J	SNP	TFG	TOG	UWC	
BANPU	CGH	DTAC	GUNKUL	KGI	MFC	ORI	PRG	SABINA	SORKON	TFI	TOP	VGI	
BAY	CHEWA	DTC	HANA	KKP	MFEC	PAP	PRINC	SAT	SPACK	TFMAMA	TPA	VIH	
BBL	CHOTI	EASTW	HARN	KSL	MINT	PATO	PRM	SC	SPC	THANI	TPCORP	VNT	
BCH	CHOW	ECL	HMPRO	KTB	MONO	PB	PSH	SCB	SPI	THCOM	TPP	WACOAL	

คำชี้แจง ข้อมูลบริษัทที่เข้าร่วมโครงการแนวร่วมปฏิบัติของภาคเอกชนไทยในการต่อต้านทุจริต (Thai CAC) ของสมาคมส่งเสริมสถาบันกรรมการบริษัทไทย มี 2 กลุ่ม คือ

- ได้ประกาศเจตนารมณ์เข้าร่วม CAC
- ได้รับการรับรอง CAC

การเปิดเผยผลการประเมินดัชนีชี้วัดความคืบหน้าการป้องกันกรณีส่วนเกี่ยวข้องกับการทุจริตคอร์รัปชัน (Anti-corruption Progress Indicators) ของบริษัทจดทะเบียนในตลาดหลักทรัพย์แห่งประเทศไทยซึ่งจัดทำโดยสถาบันไทยพัฒน์ เป็นการดำเนินการตามนโยบายและตามแผนพัฒนาความยั่งยืนสำหรับบริษัทจดทะเบียนของสำนักงานคณะกรรมการกำกับหลักทรัพย์และตลาดหลักทรัพย์ โดยผลการประเมินดังกล่าวของสถาบันไทยพัฒน์ อาศัยข้อมูลที่ได้รับจากบริษัทจดทะเบียนตามที่บริษัทจดทะเบียนได้ระบุในแบบแสดงข้อมูลเพื่อการประเมิน Anti-corruption ซึ่งได้อ้างอิงข้อมูลมาจากแบบแสดงรายการข้อมูลประจำปี (แบบ 56-1) รายงานประจำปี (แบบ 56-2) หรือในบุคคลภายนอก โดยมีได้เป็นการประเมินการปฏิบัติของบริษัทจดทะเบียนในตลาดหลักทรัพย์แห่งประเทศไทย และมีได้ใช้ข้อมูลภายใต้เพื่อการประเมินเนื่องจากผลการประเมินดังกล่าวเป็นเพียงผลการประเมิน ณ วันที่ปรากฏในผลการประเมินเท่านั้น ดังนั้นผลการประเมินจึงอาจเปลี่ยนแปลงได้ภายหลังจากวันดังกล่าว หรือเมื่อข้อมูลที่เกี่ยวข้องมีการเปลี่ยนแปลง ทั้งนี้ บริษัทหลักทรัพย์ คิงส์ฟอร์ด จำกัด (มหาชน) มิได้ยืนยัน ตรวจสอบ หรือรับรองความถูกต้องครบถ้วนของผลการประเมินดังกล่าวแต่อย่างใด

ข้อมูลในเอกสารฉบับนี้ รวบรวมมาจากแหล่งข้อมูลที่นำเชื่อถือ อย่างไรก็ตาม บริษัทหลักทรัพย์ คิงส์ฟอร์ด จำกัด (มหาชน) ไม่สามารถที่จะยืนยันหรือรับรองความถูกต้องของข้อมูลเหล่านี้ได้ ไม่ว่าประการใด ๆ บทวิเคราะห์ในเอกสารนี้ จัดทำขึ้นโดยอ้างอิงหลักเกณฑ์ทางวิชาการเกี่ยวกับหลักการวิเคราะห์ และมีได้เป็นการชี้แนะ หรือเสนอแนะให้ซื้อหรือขายหลักทรัพย์ใดๆ การตัดสินใจซื้อหรือขายหลักทรัพย์ใดๆ ของผู้อ่าน ไม่ว่าจะเกิดจากการอ่านบทความในเอกสารนี้หรือไม่ก็ตาม ล้วนเป็นผลจากการใช้วิจารณญาณของผู้อ่าน โดยไม่มีส่วนเกี่ยวข้องของหรือผู้ให้ข้อมูลกับ บริษัทหลักทรัพย์ คิงส์ฟอร์ด จำกัด (มหาชน) ไม่ว่ากรณีใด