



ฝ่ายวิเคราะห์หลักทรัพย์
Research Department
research@lhsec.co.th
02 055 5100

THAILAND | AFTERNOON STRATEGY

Trading Ideas

ส่องประเด็น เพ็นนันทัด

STOCK MARKETS

	Recent	Change	%Chg
China	3,290.49	17.63	0.54%
Hong Kong	20,309.96	-90.15	-0.44%
Japan	28,174.53	133.05	0.47%
Korea	2,468.21	-8.65	-0.35%
Singapore	3,278.25	19.35	0.59%
Thailand	1,598.76	-10.41	-0.65%

FUTURES & COMMODITIES

	Recent	Change	%Chg
DJ Futures	33,471.00	11.00	0.03%
NASDAQ Futures	13,226.50	-75.25	-0.57%
Gold Futures	1,951.50	-17.50	-0.89%
Brent Crude Futures	83.66	3.77	4.72%
Bitcoin	27,965.00	-775.00	-2.70%

CURRENCY MARKETS

	Recent	Change	%Chg
US Dollar Index	103.006	0.240	0.23%
USD/THB	34.4600	0.390	1.14%

MARKET MOVERS

	Recent	%Chg	Impact
PTTEP	158.50	5.32	2.56
AOT	71.75	1.06	0.87
PTT	31.75	0.79	0.58
BBL	154.50	1.98	0.45
TOP	54.50	3.81	0.36
DELTA	988.00	-13.49	-15.40
BGRIM	39.50	-2.47	-0.21
CBG	93.50	-2.35	-0.18
BIC	37.75	-1.31	-0.16
TRUE	8.35	-0.60	-0.14

MARKET BREADTH *

	Bulls	Boars	Bears
Count	34%	27%	39%
Market Cap	43%	20%	37%

Source: Aspen Graphics

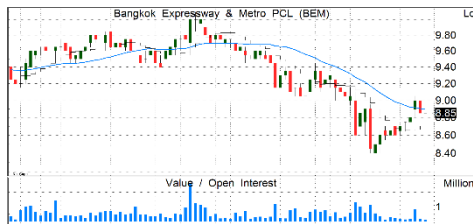
* SET 1001 constituents

MARKET WRAP

- เข้านี้ตลาดหุ้นไทยปรับลงสวนหุ้นโลก เนื่องจากหุ้น DELTA ติด cash balance
- SET501 ไม่หลุด 959 จุด ถือว่าโมเมนตัมตลาดยังไม่ได้เสียหาย
- ในเชิงกลยุทธ์ ระบบแนะนำคองนำหน้าหุ้นระดับ 100% ถือลุ้นขึ้นต่อ

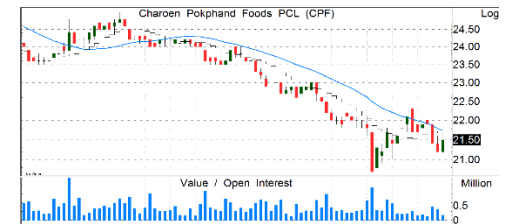
STOCK GRAB

BEM | ซื้อ | TP=11.50 บ.



- รับ Sentiment เหวี่ยงจากศาลปกครองสูงสุดยกฟ้อง คดียกเลิกการประมูล รฟพ. สายสีส้มตะวันตก ทำให้ BEM ยังคงเป็นผู้ชนะประมูลรฟพ.ดังกล่าว
- แม้คาดปริมาณผู้ใช้ทางด่วนในปีนี้จะเพิ่มขึ้นไม่มากนัก แต่คาดปริมาณผู้ใช้รถไฟฟ้าเติบโตต่อเนื่อง โดยได้แรงหนุนจากนักท่องเที่ยวต่างชาติเพิ่มขึ้นต่อเนื่อง
- นอกจากนี้การจัดงานอีเวนต์ต่างๆ ที่ศูนย์ประชุมสิริกิติ์ ซึ่งกลับมาเปิดให้บริการตั้งแต่ 12 ก.ย. 65 โดยช่วงนี้จัดอีเวนต์ งานสัปดาห์หนังสือ 30 มี.ค.- 9 เม.ย. 66 คาดหนุนปริมาณผู้ใช้รถไฟฟ้ามากกว่าปกติ คาดจะผลักดันให้กำไรเติบโตเกิน 30%
- แนวรับ=8.7/8.8 แนวต้าน=9.3/9.45

CPF | ซื้อ | TP=27 บ.



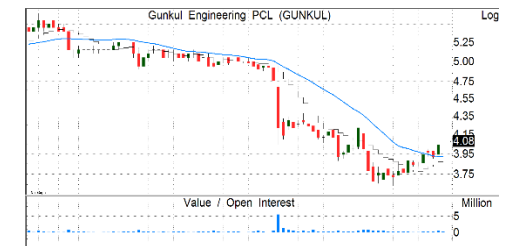
- เริ่มเห็นสัญญาณบวกจากราคาสูกอร์ที่กลับมาเพิ่มขึ้นในรอบ 4 เดือน +2% WoW ตั้งแต่ช่วงสัปดาห์ที่ 3 ของ มี.ค. 66 และทรงตัวอยู่ได้ที่ระดับราคา 84-86 บาท/กก. คาดช่วงที่เหลือของปีนี้จะยังดีต่อเนื่องได้
- ขณะต้นทุนกากถั่วเหลือง ซึ่งเป็นอาหารสัตว์ ส่วนใหญ่นำเข้าจากอเมริกาได้ มีแนวโน้มลดลงตามต้นทุนค่าขนส่ง ที่ปรับตัวลดลงตามดัชนี BDI
- อีกทั้งส่วนแบ่งกำไรจากเงินลงทุนใน CPALL มีแนวโน้มเพิ่มขึ้นมาก ตามการฟื้นตัวของภาคการท่องเที่ยว คาดจะส่งผลให้กำไรเติบโตเกิน 15%
- แนวรับ=19.8/21.2 แนวต้าน=23/23.4

EA | ซื้อ | TP=90 บ.



- แนวโน้มกำไรปกติปีนี้เติบโตเด่น จากแรงหนุนของการส่งมอบรถ EV เพิ่มขึ้น และการปรับขึ้นค่า Ft หนุนกำไรของโรงไฟฟ้าซึ่งอยู่ในระบบ Adder
- คาด Capacity โรงไฟฟ้าเพิ่มขึ้นจากการคัดเลือกโครงการ Renewable ใหม่ 5,200 MW ซึ่งจะประกาศผล 5 เม.ย. นี้ หลังจาก EA ไม่ได้ขยาย Capacity โรงไฟฟ้ามาหลายปี
- มีแผนขยายธุรกิจ EV อีกมากทั้งการเพิ่มผลิตภัณฑ์และขยายตลาดไปยังประเทศเพื่อนบ้าน
- แนวรับ=74/75 แนวต้าน=80/82

GUNKUL | ซื้อ | TP=5.5 บ.



- คาดกำไรปกติ FY66F เติบโตสูงจากฐานต่ำ ด้วยคาด Capacity Factor ของ Wind จะฟื้นตัว รวมถึงรายได้ EPC เติบโตจากฐานต่ำ
- มีปัจจัยหนุนระยะสั้นจากการประกาศผล Renewable 5,200 MW ในวันที่ 5 เม.ย. นี้ และระยะกลางจากแผนการนำธุรกิจ EPC เข้าจดทะเบียน
- ราคาหุ้นที่ลดลงแรง -23% YTD ช่วยเหลือ Valuations น่าสนใจด้วย FY66F P/E 21x และ P/B 2.3x ต่ำกว่าค่าเฉลี่ยในอดีตที่ 31x และ 3.8x
- แนวรับ=3.96/4 แนวต้าน=4.16/4.22

รายงานฉบับนี้จัดทำขึ้นโดยบริษัทหลักทรัพย์ แลนด์ แอนด์ เฮาส์ จำกัด (มหาชน) ("บริษัท") โดยมีวัตถุประสงค์เพื่อเผยแพร่ข้อมูลเกี่ยวกับการลงทุนเท่านั้น มิใช่การชักจูงให้ซื้อหรือขายหลักทรัพย์ที่กล่าวถึงในรายงานนี้ บริษัทเป็นหนึ่งในกลุ่มบริษัท แอล เอช ไซเบอร์ซีเคียว กรุ๊ป จำกัด (มหาชน) ("LHFG") ข้อมูลต่างๆ ในรายงานฉบับนี้จัดทำขึ้นโดยได้พิจารณาแล้วว่ามีแหล่งข้อมูลที่ถูกต้อง และ/หรือ มีความน่าเชื่อถือ แต่บริษัทไม่อาจรับรองความถูกต้องครบถ้วนของข้อมูลดังกล่าว การลงทุนในหลักทรัพย์มีความเสี่ยง อีกทั้งบริษัท และ/หรือ บริษัทในกลุ่ม LHFG อาจมีส่วนเกี่ยวข้องหรือผลประโยชน์กับบริษัทใดๆ ที่ถูกกล่าวถึงในรายงานบทความนี้ก็ได้ นักลงทุนจึงควรใช้ดุลยพินิจอย่างรอบคอบในการพิจารณาดำเนินการก่อนการลงทุน บริษัทไม่รับผิดชอบต่อความเสียหายใดๆ ที่เกิดจากการนำข้อมูลหรือความเห็นในรายงานฉบับนี้ไปใช้ในทางอื่น

TradeMap 6.0 | Quantamental Strategy | SET100I Constituents 1H23

Monday, April 3, 2023 12:33 PM

All data updated to close of morning/afternoon session *

Bulls = 34 Boars = 27 Bears = 39

MarTA Score	Stock	Thematic Believability Scan					Action	Close (Bt)	Change	Chg (%)	Volume (m)	Vol/5DAvg (x)	Turnover (Bt m)	Valuation Metrics			Exponential Moving Average					MACD		Signal		MACDH		Slow Stochastic		RSI	Stock
		Value	Growth	Turnaround	Dividend	Specialty								P/E	P/B	D/P	5D	10D	25D	75D	200D	MACD	Signal	MACDH	%K	%D					
66%	AAV						WSELL	2.8	-0.02	-0.7%	16.5	0.25	46	N/A	4.3	N/A	2.80	2.78	2.78	2.88	2.88	0.01	-0.01	0.01	73.41	65.80	50.89	AAV			
13%	ACE						WBUY	▲ 2.26	-0.02	-0.9%	9.1	0.80	21	17.9	1.6	N/A	2.31	2.33	2.37	2.48	2.67	-0.02	-0.02	-0.01	55.34	64.53	38.86	ACE			
89%	ADVANC	☺					SBUY	212	0	0.0%	1.2	0.37	256	24.2	7.4	3.6	211.98	211.42	208.89	203.32	200.72	1.74	1.96	-0.21	79.84	81.00	58.17	ADVANC			
92%	AMATA	☺					SBUY	22.6	-0.1	-0.4%	2.9	0.49	65	11.2	1.3	2.6	22.49	22.30	21.73	20.84	20.20	0.40	0.41	-0.01	85.11	85.77	63.61	AMATA			
86%	AOT			☺			TBUY	▲ 71.75	0.75	1.1%	9.1	0.76	652	N/A	10.0	N/A	71.43	71.25	71.22	72.23	71.63	0.15	0.08	0.07	78.87	77.82	53.36	AOT			
85%	AP	☺			☺		SBUY	▲ 12.1	0.1	0.8%	17.3	1.92	210	6.4	1.0	5.4	12.06	12.05	12.08	11.76	11.03	-0.02	-0.04	0.02	58.84	50.29	50.85	AP			
76%	AWC		☺				TBUY	5.8	0	0.0%	5.1	0.21	29	48.2	2.2	0.6	5.76	5.71	5.69	5.81	5.68	0.03	0.00	0.03	80.88	72.60	55.55	AWC			
26%	BAM						WBUY	13.6	0	0.0%	7.4	0.84	101	16.1	1.0	4.0	13.63	13.63	13.95	14.85	16.12	-0.17	-0.23	0.06	59.12	53.37	39.24	BAM			
76%	BANPU	☺			☺		SBUY	▲ 11	0.2	1.9%	48.1	0.81	528	2.3	0.8	10.3	10.89	10.83	10.87	11.50	12.05	0.02	-0.02	0.04	80.68	74.46	52.96	BANPU			
65%	BBL						BUY	▲ 154.5	3	2.0%	2.6	0.36	392	9.9	0.6	3.0	153.75	153.65	155.00	154.23	146.59	-0.81	-1.19	0.37	57.70	51.67	48.73	BBL			
67%	BCH						BUY	▼ 20.2	-0.2	-1.0%	1.2	0.23	24	16.7	4.1	3.9	20.22	20.11	20.11	20.25	20.00	0.06	0.00	0.06	89.71	85.36	51.19	BCH			
80%	BCP	☺			☺		SBUY	▲ 32.25	1.25	4.0%	8.1	1.19	261	3.4	0.7	7.2	31.65	31.46	31.85	32.67	32.10	-0.14	-0.32	0.19	72.93	63.41	52.16	BCP			
95%	BCPG	☺					SBUY	10.1	0.15	1.5%	2.8	0.63	28	11.0	1.0	3.6	9.97	9.83	9.68	9.78	10.29	0.15	0.11	0.04	91.95	86.37	64.11	BCPG			
100%	BDMS				☺		BUY	29.75	0.25	0.8%	6.7	0.22	199	37.2	5.2	2.0	29.54	29.29	28.99	29.04	28.28	0.30	0.22	0.08	94.71	90.81	62.77	BDMS			
25%	BEC						WBUY	8.6	0.05	0.6%	0.3	0.37	2	28.2	2.7	1.9	8.64	8.66	8.87	9.60	10.92	-0.12	-0.14	0.03	69.23	62.74	42.37	BEC			
48%	BEM						REDUCE	8.85	0	0.0%	10.6	0.33	94	55.5	3.6	1.4	8.83	8.80	8.91	9.18	9.14	-0.05	-0.09	0.04	68.93	58.76	47.22	BEM			
46%	BGRIM						REDUCE	▼ 39.5	-1	-2.5%	3.8	0.79	151	N/A	3.6	0.2	40.12	40.01	39.59	39.20	38.15	0.37	0.41	-0.04	76.62	82.00	49.49	BGRIM			
100%	BH				☺		BUY	225	-1	-0.4%	1.0	0.57	230	36.4	9.1	1.6	222.75	220.01	216.68	215.06	205.61	2.94	2.02	0.92	91.47	89.09	64.41	BH			
26%	BLA						WBUY	28.5	0.5	1.8%	0.6	0.48	16	14.9	1.1	2.1	28.42	28.60	29.21	29.93	32.08	-0.47	-0.50	0.04	30.49	25.85	42.53	BLA			
19%	BTS						WBUY	7.05	-0.05	-0.7%	10.5	0.44	74	32.6	1.5	4.4	7.08	7.11	7.33	7.82	8.25	-0.13	-0.16	0.03	69.39	71.49	38.14	BTS			
8%	BYD						SELL	8.85	0	0.0%	3.4	0.91	30	N/A	3.1	N/A	8.94	9.11	9.74	11.10	11.44	-0.42	-0.45	0.03	9.00	10.60	29.75	BYD			
7%	CBG						SELL	93.5	-2.25	-2.3%	3.3	1.43	307	41.9	9.0	1.6	96.01	97.12	98.43	98.90	100.81	-1.08	-0.69	-0.40	25.86	40.20	34.14	CBG			
92%	CENDEL		☺				TBUY	▲ 56.75	0.75	1.3%	0.4	0.19	22	189.9	4.1	N/A	56.38	56.11	55.54	53.49	49.08	0.40	0.35	0.05	71.79	68.10	56.48	CENDEL			
26%	CHG						WBUY	3.62	0	0.0%	2.7	0.20	10	14.3	5.3	4.4	3.62	3.63	3.68	3.71	3.69	-0.03	-0.03	0.00	43.40	42.14	43.19	CHG			
66%	CK						WSELL	▼ 20.5	-0.2	-1.0%	1.9	0.31	38	31.3	1.4	1.2	20.46	20.28	20.46	21.58	21.81	-0.01	-0.15	0.13	79.20	71.95	49.64	CK			
79%	CKP	☺					SBUY	4.16	0.02	0.5%	3.6	0.62	15	13.8	1.3	2.1	4.14	4.11	4.12	4.36	4.70	0.01	-0.01	0.02	81.52	76.41	51.88	CKP			
9%	COM7						WBUY	30	-0.5	-1.6%	7.7	0.75	229	24.0	10.2	2.5	30.57	30.77	30.91	31.39	32.47	-0.11	-0.01	-0.10	40.27	50.66	42.02	COM7			
29%	CPALL						REDUCE	62.25	0.25	0.4%	9.5	0.45	586	42.0	5.5	1.2	62.40	62.46	62.84	63.99	63.47	-0.15	-0.17	0.02	68.70	72.76	45.56	CPALL			
25%	CPF						WBUY	21.5	0.3	1.4%	8.2	0.66	175	12.7	0.7	3.6	21.51	21.60	21.87	22.81	23.94	-0.16	-0.16	0.00	49.23	54.42	43.37	CPF			
76%	CPN				☺		BUY	68.75	0	0.0%	2.6	0.39	178	28.6	3.8	1.7	68.60	68.19	68.16	68.99	67.04	0.25	0.03	0.22	80.03	78.12	52.62	CPN			
67%	CRC						HOLD	44.5	-0.25	-0.6%	2.2	0.29	98	37.6	4.3	1.1	44.66	44.65	44.48	44.00	41.91	0.14	0.19	-0.04	66.05	69.06	50.27	CRC			
40%	DELTA						REDUCE	▼ 988	-154	-13.5%	1.6	0.50	1,595	92.8	26.1	0.4	1040.21	1024.78	994.38	903.53	736.53	22.45	19.19	3.26	63.14	71.90	49.66	DELTA			
33%	DOHOME						REDUCE	▼ 14.1	-0.2	-1.4%	4.1	0.70	58	57.1	3.8	0.1	14.28	14.26	14.13	13.79	14.30	0.08	0.08	-0.01	54.99	55.43	49.79	DOHOME			
53%	EA						WSELL	76.25	0.25	0.3%	2.6	0.57	195	37.3	7.3	0.4	75.83	75.65	76.77	82.45	85.46	-0.43	-0.71	0.28	76.99	68.35	46.81	EA			
34%	EGCO						REDUCE	▲ 156	0.5	0.3%	0.3	0.68	49	30.5	0.7	4.2	155.97	156.05	158.63	165.10	169.89	-1.41	-1.87	0.46	58.08	49.75	40.74	EGCO			
15%	EPG						REDUCE	8.05	-0.05	-0.6%	1.0	0.93	8	19.5	1.9	4.1	8.11	8.16	8.27	8.74	9.35	-0.07	-0.07	0.00	48.65	55.38	43.02	EPG			
68%	ESSO						BUY	▲ 8.95	0.1	1.1%	14.4	1.34	130	3.2	1.1	9.0	8.88	8.85	8.91	9.72	10.45	-0.01	-0.03	0.02	65.41	58.01	50.83	ESSO			
11%	FORTH						REDUCE	31.5	-0.5	-1.6%	1.1	0.68	36	38.6	14.3	1.6	32.36	32.84	34.66	37.51	38.87	-1.23	-1.34	0.11	28.74	28.48	35.95	FORTH			
22%	GLOBAL						WBUY	18.5	0	0.0%	5.8	0.51	107	26.5	4.3	1.3	18.60	18.70	18.86	19.18	19.27	-0.12	-0.10	-0.02	23.71	27.86	43.23	GLOBAL			
31%	GPSC						REDUCE	67.5	-0.5	-0.7%	1.5	0.54	100	215.1	1.8	0.7	68.09	68.01	67.91	68.68	69.00	0.21	0.21	-0.01	73.62	78.85	47.21	GPSC			
93%	GULF		☺				TBUY	53	0.25	0.5%	3.1	0.49	166	54.2	5.6	1.1	52.98	52.74	52.44	52.66	51.33	0.34	0.28	0.05	84.94	84.3	54.32	GULF			
75%	GUNKUL	☺					SBUY	4.08	0.04	1.0%	36.5	0.64	148	11.9	2.6	3.0	3.99	3.94	4.00	4.43	4.87	-0.01	-0.05	0.04	78.82	62.3	53.27	GUNKUL			
44%	HANA						ACCUMULATE	▲ 50.5	0.25	0.5%	4.6	0.65	230	19.2	1.7	2.0	50.37	50.38	51.87	52.90	51.57	-0.88	-1.19	0.31	53.96	46.09	43.66	HANA			
90%	HMPRO	☺					SBUY	14.5	0.1	0.7%	5.1	0.37	73	30.5	7.8	2.6	14.40	14.35	14.33	14.49	14.44	0.04	0.01	0.03	79.49	74.19	53.85	HMPRO			
97%	INTUCH	☺			☺		SBUY	74.75	0.75	1.0%	1.0																				

TradeMap 6.0 | Quantamental Strategy | SET100I Constituents 1H23

Monday, April 3, 2023 12:33 PM

All data updated to close of morning/afternoon session *

Bulls = 34 Boars = 27 Bears = 39

MarTA Score	Stock	Thematic Believability Scan					Action	Close (Bt)	Change	Chg (%)	Volume (m)	Vol/5DAvg (x)	Turnover (Bt m)	Valuation Metrics			Exponential Moving Average					MACD	Signal	MACDH	Slow Stochastic		RSI	Stock
		Value	Growth	Turnaround	Dividend	Specialty								P/E	P/B	D/P	5D	10D	25D	75D	200D				%K	%D		
23%	KTC					REDUCE	53.75	-0.5	-0.9%	1.2	0.51	66	19.8	4.5	2.1	54.03	54.14	54.96	56.62	57.98	-0.50	-0.61	0.11	53.77	46.36	41.44	KTC	
90%	LH	☺			☺	SBUY	9.85	0	0.0%	16.2	0.52	159	14.2	2.3	6.1	9.80	9.74	9.71	9.66	9.38	0.04	0.02	0.02	87.16	80.98	56.97	LH	
14%	MEGA					WBUY	41.75	0	0.0%	0.7	0.31	28	16.2	4.2	3.8	42.07	42.57	44.08	46.22	47.02	-1.03	-1.04	0.01	12.46	15.55	30.84	MEGA	
62%	MINT					WSELL	32.5	0.25	0.8%	4.2	0.24	138	40.0	2.4	0.8	32.32	32.35	32.58	32.50	31.96	-0.15	-0.18	0.03	62.03	59.32	49.05	MINT	
72%	MTC	☺				SBUY	34.5	0	0.0%	3.2	0.47	110	14.4	2.5	2.8	34.37	34.04	34.00	35.69	39.73	0.22	0.06	0.17	81.37	77.24	54.17	MTC	
28%	NEX					SELL	13.7	0	0.0%	1.2	0.55	17	110.1	7.5	N/A	13.73	13.73	14.24	15.86	16.62	-0.26	-0.36	0.10	61.59	52.98	41.01	NEX	
7%	ONEE					WBUY	5.6	-0.05	-0.9%	4.3	0.50	24	18.2	1.9	5.0	5.75	5.89	6.34	7.33	8.55	-0.30	-0.32	0.01	17.35	21.17	24.56	ONEE	
70%	OR					HOLD	21.2	-0.1	-0.5%	7.1	0.54	151	24.7	2.5	2.4	21.13	21.05	21.20	22.24	23.85	-0.03	-0.10	0.07	83.11	74.63	49.41	OR	
41%	ORI					ACCUMULATE	11.7	0.1	0.9%	2.9	0.80	34	7.5	1.6	6.2	11.71	11.76	11.83	11.63	11.12	-0.06	-0.05	-0.01	22.2	21.05	46.07	ORI	
44%	OSP					SWITCH	31	0.25	0.8%	2.1	0.43	63	47.8	5.0	2.9	31.01	31.22	31.27	30.37	30.49	-0.14	-0.04	-0.10	19.24	22	47.2	OSP	
25%	PLANB					REDUCE	8.6	0.05	0.6%	4.7	0.39	40	52.0	4.6	0.8	8.65	8.70	8.83	8.62	8.01	-0.10	-0.10	0.00	35.4	38.86	43.8	PLANB	
11%	PSL					WBUY	13.7	0	0.0%	0.9	0.24	13	4.4	1.3	12.8	13.79	13.93	14.33	14.92	15.64	-0.29	-0.28	0.00	10.3	11.46	38.39	PSL	
36%	PTG	🔴				SWITCH	13.9	-0.1	-0.7%	3.5	0.77	49	25.0	2.9	2.9	14.02	14.00	13.91	14.02	14.38	0.07	0.08	0.00	72.88	75.08	49.77	PTG	
75%	PTT	☺			☺	SBUY	31.75	0.25	0.8%	69.9	1.97	2,210	9.9	0.9	6.4	31.51	31.32	31.36	32.21	33.85	0.07	-0.04	0.11	84.8	76.52	54.03	PTT	
95%	PTTEP	☺			☺	SBUY	158.5	8	5.3%	14.6	1.26	2,297	8.4	1.3	6.2	152.55	149.61	149.64	158.25	160.30	1.14	-0.57	1.71	84.23	70.66	61.2	PTTEP	
46%	PTTGC	☺				REDUCE	46.25	0.5	1.1%	6.6	1.10	307	N/A	0.7	2.2	46.20	46.17	46.62	47.30	47.88	-0.22	-0.32	0.10	66.26	61.64	46.71	PTTGC	
87%	QH	☺			☺	SBUY	2.42	0	0.0%	16.2	1.57	39	10.8	0.9	5.8	2.41	2.40	2.38	2.34	2.28	0.01	0.01	0.00	84.79	78.74	57.63	QH	
48%	RATCH	🔴				ACCUMULATE	38.75	0.25	0.6%	2.2	0.72	85	14.5	0.9	4.2	38.72	38.72	39.26	40.66	41.25	-0.27	-0.37	0.10	63.35	59.65	44.26	RATCH	
25%	RBF					SELL	11.6	0.1	0.9%	0.3	0.25	4	47.7	5.3	0.9	11.66	11.75	12.06	12.56	13.43	-0.22	-0.23	0.02	22.38	21.96	39.9	RBF	
6%	RCL					WBUY	26.25	-0.25	-0.9%	2.1	0.69	55	0.9	0.5	26.4	26.87	27.47	28.73	30.00	32.84	-0.99	-0.91	-0.08	6.21	9.2	27.46	RCL	
21%	SABUY					WBUY	11.7	-0.4	-3.3%	11.0	0.65	130	13.1	2.1	0.2	11.97	11.89	11.88	12.19	14.13	0.05	0.00	0.05	54.83	55.23	46.81	SABUY	
82%	SAWAD	☺				SBUY	52.75	0	0.0%	1.6	0.35	83	16.2	2.8	3.4	52.45	52.01	52.07	51.64	51.43	0.13	-0.15	0.28	79.63	69.29	52.74	SAWAD	
72%	SCB	☺			☺	SBUY	103	0.5	0.5%	4.1	0.38	420	9.2	0.8	6.5	102.66	102.37	102.29	103.66	106.09	0.20	0.06	0.14	76.36	69.85	52.69	SCB	
15%	SCC					WBUY	314	-1	-0.3%	0.8	0.68	243	17.7	1.0	2.5	316.20	317.93	322.73	331.70	343.88	-3.25	-3.19	-0.06	26.38	30.72	36.57	SCC	
7%	SCGP					SELL	45.5	-0.75	-1.6%	3.7	0.60	168	34.2	2.0	1.3	46.45	47.03	48.71	51.63	53.99	-1.18	-1.18	0.01	13.29	18.79	27.73	SCGP	
15%	SINGER					WBUY	17.8	-0.2	-1.1%	4.3	0.33	77	15.6	0.8	3.2	18.08	18.36	19.70	24.31	32.04	-0.83	-0.92	0.10	16.07	16.68	35.08	SINGER	
64%	SIRI					BUY	1.74	0	0.0%	72.0	0.70	125	6.3	0.6	8.5	1.72	1.72	1.75	1.73	1.53	-0.02	-0.03	0.01	54.76	42.29	48.44	SIRI	
86%	SJWD		☺			TBUY	19.9	-0.1	-0.5%	0.8	0.38	15	71.8	1.6	2.2	19.82	19.65	19.58	19.88	18.98	0.13	0.05	0.08	90.58	82.41	55.41	SJWD	
57%	SPALI					BUY	22.5	0.3	1.4%	1.3	0.53	29	5.3	0.9	6.5	22.38	22.34	22.52	22.87	22.23	-0.07	-0.13	0.06	76.22	70.72	49.06	SPALI	
93%	SPRC	🔴	☺		☺	SBUY	11.1	0.3	2.8%	15.5	1.29	173	6.1	1.2	10.3	10.93	10.81	10.77	10.96	11.07	0.06	0.00	0.06	77.72	68.73	57.15	SPRC	
92%	STA	☺			☺	SBUY	23.1	0.2	0.9%	1.6	0.43	36	7.3	0.7	8.7	22.65	22.34	22.49	22.18	22.61	-0.03	-0.26	0.23	80.46	62.74	56.4	STA	
0%	STARK					WBUY	2.38	0	0.0%	0.0	#N/A	0	10.2	2.3	N/A	#N/A	#N/A	#N/A	#N/A	#N/A	-0.11	-0.09	-0.02	#N/A	#N/A	#N/A	STARK	
26%	STGT					WBUY	10.3	0.1	1.0%	1.4	0.56	15	17.7	0.8	7.4	10.33	10.38	10.50	10.72	13.53	-0.09	-0.08	-0.01	52.31	53.39	44.94	STGT	
100%	TCAP	☺			☺	SBUY	46	0.25	0.5%	4.0	0.99	184	9.2	0.7	6.8	45.63	45.17	44.36	43.25	41.65	0.64	0.54	0.10	92.28	90.04	71.24	TCAP	
27%	THANI					WBUY	3.66	0	0.0%	1.7	0.20	6	11.8	1.7	4.6	3.66	3.66	3.73	3.93	4.10	-0.04	-0.05	0.01	56.35	48.93	44.2	THANI	
24%	THG					REDUCE	68	0	0.0%	0.7	0.21	45	36.0	5.7	1.3	68.25	68.49	68.81	68.63	65.71	-0.29	-0.23	-0.06	33.69	35.82	38.08	THG	
36%	TIDLOR					ACCUMULATE	24.9	-0.1	-0.4%	4.7	0.67	117	17.2	2.5	1.2	24.96	24.77	25.10	26.69	28.50	-0.06	-0.22	0.16	78.64	72.55	47.25	TIDLOR	
8%	TIPH	🔴				REDUCE	41.5	-0.75	-1.8%	1.2	0.82	51	21.5	2.7	6.0	42.14	42.57	44.14	47.29	51.01	-1.05	-1.12	0.07	14.98	16.31	33.16	TIPH	
82%	TISCO				☺	BUY	101.5	1	1.0%	1.1	0.41	107	11.1	1.9	7.7	101.05	100.93	101.05	100.52	97.93	-0.04	-0.14	0.10	69.19	63.04	53.23	TISCO	
93%	TOP	☺			☺	SBUY	54.5	2	3.8%	8.2	1.02	447	3.6	0.8	7.1	53.25	52.65	52.64	53.96	54.32	0.26	-0.08	0.34	81.92	73.9	58.05	TOP	
16%	TQM					REDUCE	33	0	0.0%	0.4	0.47	12	24.5	7.7	3.6	33.14	33.30	34.71	37.56	40.57	-0.84	-1.04	0.20	49.94	42.19	38.05	TQM	
96%	TTB	☺			☺	SBUY	1.44	0.02	1.4%	63.2	0.20	91	9.7	0.6	5.1	1.43	1.41	1.39	1.39	1.34	0.02	0.01	0.01	85.68	82.16	59.76	TTB	
6%	TU					WBUY	13.9	-0.2	-1.4%	13.5	0.70	188	9.1	0.8	6.0	14.20	14.38	14.78	15.65	16.62	-0.28	-0.26	-0.02	21.31	27.08	29.25	TU	
15%	VGI					SELL	3.88	-0.04	-1.0%	1.6	0.20	6	292.4	1.6	0.9	3.91	3.93	4.07	4.29	4.50	-0.08	-0.10	0.02	34.94	31.89	35.56	VGI	
100%	WHA	☺				SBUY	4.36	0.06	1.4%	32.0	0.67	139	15.9	2.0	3.9	4.29	4.24	4.14	3.99	3.76	0.07	0.07	0.01	92.02	86.78	66.38	WHA	

SOURCE: Aspen Graphics, Market Trend Analytics

* SYMBOLS: 🟢=bullish volume, 🔴=bearish volume, 📈=extremely overbought,