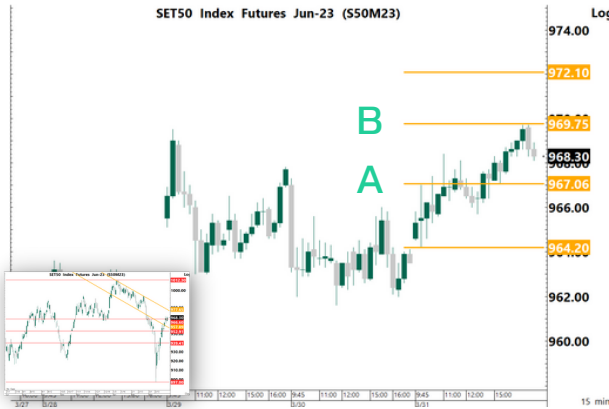


SET50 FUTURE

3 April 2023



	Volume			
	31-Mar-23	Institution	Foreign	Retail
Long		25,016	85,071	46,699
Short		31,609	47,558	77,619
Net		-6,593	37,513	-30,920
Accumulated Net 1W		-10,782	63,909	-53,127
Accumulated Net 1M		13,357	133,571	-146,928

Product	S50M23	Support	A 967.10 964.20	Resistance	972.10 B 969.80	Basis	-6.0
----------------	--------	----------------	--------------------	-------------------	--------------------	--------------	------

Technical view

แนวโน้ม **กลับตัวเป็นแนวโน้มขาขึ้น** หลังจากราคาปิดขึ้นเหนือ แนวFibo 2/3 (966.6)

คำแนะนำ Action

- กรณีมองขึ้น ถ้ามี Position ให้ Let's Profit Run / ถ้าหากยังไม่มี Position รอราคาย่อพักตัว แล้วเปิด Long เมื่อมีสัญญาณกลับตัวขึ้น ใช้ low ของแท่งกลับตัวเป็น จุด Stop Loss (ให้นำหนักใน Action นี้) / แนวรับ A เป็นจุดเปิด Long แล้วใช้ จุดดิ่ง กล่าวเป็นจุด Stop Loss / Long เมื่อ ราคา Breakout แนวต้าน B แล้วใช้จุด A หรือ B เป็นจุด Stop Loss
- กรณีมองลง แนะนำให้หาจังหวะเปิด Short เมื่อมีสัญญาณกลับตัวลง แล้วใช้ราคา High เป็นจุดอ้างอิง Stop Loss / รอราคา Breakout แนวรับ A โดยใช้จุด A เป็นจุด Stop Loss

Note *, ** (อ่านเพิ่มเติมการ Take Profit ใน Appendix TFEX)

Fundamental view

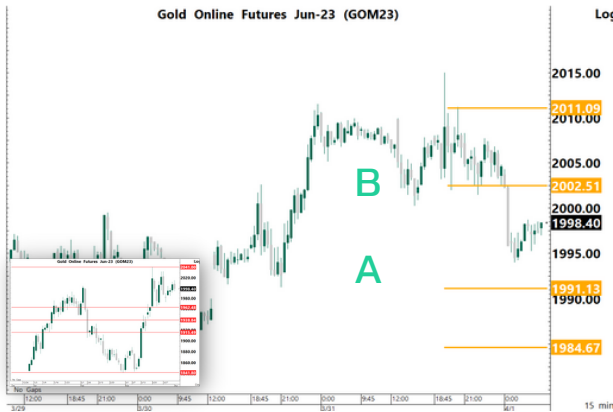
สัปดาห์นี้คาด SET50 Index Sideway Up ติดตาม ปัจจัยภายในประเทศ อาทิ วันพุธ เงินเพื่อไทย ที่ปรับตัวลดลงในกรอบเงินเพื่อภายในกลางปี ตามการรายงานของ กนง. รวมไปถึงการที่ต่างชาติยังเปิด Long TFEX และซื้อ Bond ต่อเนื่อง หนุนตลาดหุ้นไทยและค่าเงินบาท ส่วนปัจจัยต่างประเทศ ติดตาม PMI สหรัฐ, ตัวเลขการจ้างงานของภาคสหรัฐ และ อัตราการว่างงานของสหรัฐ โดยจากตัวเลข ประมาณการ PMI ออกมาดีกว่าคาด และ ตัวเลขผู้ขอรับสวัสดิการว่างในสัปดาห์ที่ผ่านมา ยังคงอยู่ในระดับต่ำ สะท้อนการจ้างงานที่ยังคงแข็งแกร่งอยู่ หนุนตลาดหุ้นวันศุกร์ที่ผ่านมา ตัวเลขดุลบัญชีเดินสะพัด ออกมา เกินดุล \$1,300 ล้าน มากกว่าคาด \$800 ล้านบวกและ ดัชนีราคาด้านการบริโภคประจำเดือน ก.พ. ขยายตัวเพียง +5%YoY +0.3%MoM ต่ำกว่า Bloomberg คาดที่ +5.1%YoY ขณะที่ Core PCE ขยายตัวเพียง +4.6%YoY , 0.3%MoM ต่ำกว่า Bloomberg คาดที่ 4.7%YoY 0.4%MoM หนุนตลาดหุ้น ต่างชาติเปิด Long TFEX 37,000 สัญญา และ OI เพิ่มขึ้น 7,000 สัญญา วันนี้อัตรา SET50 Index ปรับตัวขึ้น ตามตลาดหุ้นเอเชียและราคาน้ำมัน

	OI				OI change (contract)			Expire
	31-Mar-23	1D	1W	1M	1D	1W	1M	
S50J23	173	160	146	275	13	27	-102	27-Apr-23
S50K23	182	176	186	147	6	-4	35	30-May-23
S50M23	379,661	370,859	162,992	94,092	8,802	216,669	285,569	29-Jun-23
S50U23	35,224	36,394	34,756	28,992	-1,170	468	6,232	28-Sep-23
S50Z23	19,395	19,773	19,265	16,227	-378	130	3,168	28-Dec-23
S50H24	666	500	0	0	166	666	666	28-Mar-24

* การลงทุนมีความเสี่ยง ผู้ลงทุนควรศึกษาข้อมูลให้รอบคอบก่อนตัดสินใจลงทุน

GOLD FUTURE

3 April 2023



Volume			
31-Mar-23	Institution	Foreign	Retail
Long	4,133	27,235	20,824
Short	4,889	21,797	25,506
Net	-756	5,438	-4,682
Accumulated Net 1W	-758	506	252
Accumulated Net 1M	3,598	18,049	-21,647

Product	GOM23	Support	A 1,991.10 1,984.70	Resistance	2,011.10 B 2,002.50	Basis	36.0
----------------	-------	----------------	------------------------	-------------------	------------------------	--------------	------

Technical view

แนวโน้ม ย่อพักตัวในขาขึ้น

คำแนะนำ Action

- กรณีมองขึ้น (ให้นำหนักใน Action นี้) ถ้ามี Position ให้ Let's Profit Run / ถ้าหากยังไม่มี Position รอราคาย่อพักตัวแล้วเปิด Long เมื่อมีสัญญาณกลับตัวขึ้น ใช้ low ของแท่งกลับตัวเป็น จุด Stop Loss / แอร์รับ A เป็นจุดเปิด Long แล้วใช้จุดตั้ง กล่าวเป็นจุด Stop Loss / Long เมื่อ ราคา Breakout แนวต้าน B แล้วใช้จุด A หรือ B เป็นจุด Stop Loss
- กรณีมองลง แนะนำให้หาจังหวะเปิด Short เมื่อมีสัญญาณกลับตัวลง แล้วใช้ราคา High เป็นจุดอ้างอิง Stop Loss / รอราคา Breakout แอร์รับ A โดยใช้จุด A เป็นจุด Stop Loss

Note *, ** (อ่านเพิ่มเติมการ Take Profit ใน Appendix TFEX)

Fundamental view

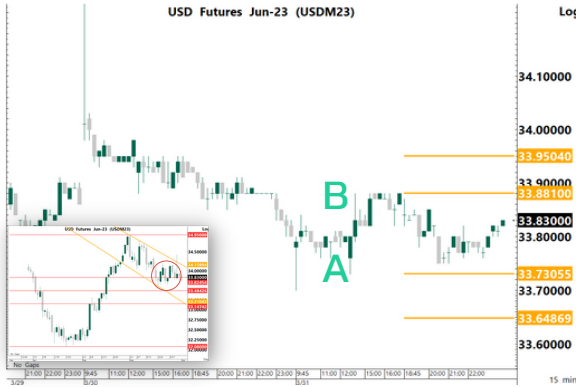
สัปดาห์นี้คาด ทองคำ Sideway Down ติดตาม PMI สหรัฐ, ตัวเลขการจ้างงานของภาคสหรัฐ และ อัตราการว่างงานของสหรัฐ โดยจากตัวเลข ประมาณการ PMI ออกมาดีกว่าคาด และ ตัวเลขผู้ขอรับสวัสดิการว่างในสัปดาห์ที่ผ่านมา ยังคงอยู่ในระดับต่ำ สะท้อนการจ้างงานที่ยังคงแข็งแกร่งอยู่ หนุน Dollar Index แข็งค่าขึ้น ในสัปดาห์ที่ผ่านมา ในเชิงปัจจัยพื้นฐาน Read Demand จากจีนและฝั่งอินเดียปรับตัวลดลง, แต่มีแรงซื้อจากทั้ง ETF และ Hedge Fund ส่วน Dollar Index และ US Bond Yield ปรับตัวลง หนุนราคาทอง ส่วนวันศุกร์ที่ผ่านมาตัวเลขเศรษฐกิจ ดัชนีราคาด้านการบริโภคสหรัฐประจำเดือน ก.พ. ขยายตัวเพียง +5%YoY +0.3%MoM ต่ำกว่า Bloomberg คาดที่ +5.1%YoY ขณะที่ Core PCE ขยายตัวเพียง +4.6%YoY, 0.3%MoM ต่ำกว่า Bloomberg คาดที่ 4.7%YoY 0.4%MoM และประมาณการเงินเฟ้อยุโรป ออกมา 6.9% ต่ำกว่าคาดที่ 7.1% ทำให้ Dollar Index แข็งค่าขึ้น วันนี้อาจ ทองคำ ปรับตัวลง เนื่องจากตัวเลข PMI ออกมามากกว่าคาด

	OI				OI change (contract)			Expire
	30-Mar-23	1D	1W	1M	1D	1W	1M	
GF10J23	4,943	5,218	5,834	9,069	-275	-891	-4,126	27-Apr-23
GF10M23	6,062	5,947	7,215	10,505	115	-1,153	-4,443	29-Jun-23
GF10Q23	2,325	2,254	1,845	742	71	480	1,583	30-Aug-23
GFJ23	236	238	216	200	-2	20	36	27-Apr-23
GFM23	223	223	208	186	0	15	37	29-Jun-23
GFQ23	145	146	58	20	-1	87	125	30-Aug-23
GOH23	6,318	7,616	9,607	17,195	-1,298	-3,289	-10,877	30-Mar-23
GOM23	15,273	13,111	10,750	10,244	2,162	4,523	5,029	29-Jun-23
SVFH23	337	345	532	1,370	-8	-195	-1,033	30-Mar-23
SVFM23	886	736	784	620	150	102	266	29-Jun-23

* การลงทุนมีความเสี่ยง ผู้ลงทุนควรศึกษาข้อมูลให้รอบคอบก่อนตัดสินใจลงทุน

USDTHB FUTURE

3 April 2023



Volume			
31-Mar-23	Institution	Foreign	Retail
Long	11,853	206	21,814
Short	11,767	221	21,885
Net	86	-15	-71
Accumulated Net 1W	-383	-423	806
Accumulated Net 1M	26,191	-1,327	-24,896

Product USDM23

Support A 33.73
33.65

Resistance 34.95
B 34.88

Basis -0.44

Technical view

แนวโน้ม **ริบาวด์ในขาลง**

คำแนะนำ

- กรณีมองขึ้น รอราคา Breakout แนวต้าน B ใช้เป็นจุด เปิด Long และใช้จุด B เป็น Stop Loss / รอราคาย่อพักตัว แล้วเปิด Long เมื่อมีสัญญาณกลับตัวขึ้น แล้วใช้ราคา Low เป็นจุดอ้างอิง Stop Loss
- กรณีมองลง (ให้นำหนักใน Action นี้) ถ้ามี Position ให้ Let's Profit Run / ถ้าไม่มี Position แนะนำให้รอราคา Breakout แนวรับ A โดยใช้จุด A หรือ B เป็นจุด Stop Loss / เปิด Short เมื่อมีสัญญาณกลับตัวลง แล้วใช้ราคา High เป็นจุดอ้างอิง stop Loss

Note *, ** (อ่านเพิ่มเติมการ Take Profit ใน Appendix TFEX)

Fundamental view

สัปดาห์นี้คาด USDTHB Sideway ติดตาม ปัจจัยภายในประเทศ อาทิ วันพรุ เงินเฟ้อไทย ที่ปรับตัวลดลงในกรอบเงินเฟ้อภายในกลางปี ตามการรายงานของ กนง. รวมไปถึงการที่ต่างชาติยังเปิด Long TFEX และซื้อ Bond ต่อเนื่อง หนุนค่าเงินบาท ส่วนปัจจัยต่างประเทศ ติดตาม PMI สหรัฐฯ, ตัวเลขการจ้างงานของภาคสหรัฐ และ อัตราการว่างงานของสหรัฐ โดยจากตัวเลข ประมาณการ PMI ออกมาดีกว่าคาด และ ตัวเลขผู้ขอรับสวัสดิการว่างในสัปดาห์ที่ผ่านมา ยังคงอยู่ในระดับต่ำ สะท้อนการจ้างงานที่ยังคงแข็งแกร่งอยู่ หนุน Dollar Index แข็งค่าขึ้น กดดันค่าเงินบาทให้อ่อนค่า วันศุกร์ที่ผ่านมา ตัวเลขดุลบัญชีเดินสะพัดของไทย ออกมา เกินดุล \$1,300 ล้าน มากกว่าคาด \$800 ล้านมาก, ดัชนีราคาด้านการบริโภคสหรัฐประจำเดือน ก.พ. ขยายตัวเพียง +5%YoY +0.3%MoM ต่ำกว่า Bloomberg คาดที่ +5.1%YoY ขณะที่ Core PCE ขยายตัวเพียง +4.6%YoY , 0.3%MoM ต่ำกว่า Bloomberg คาดที่ 4.7%YoY 0.4%MoM และประมาณการเงินเฟ้อยุโรป ออกมา 6.9% ต่ำกว่าคาดที่ 7.1% ทำให้ Dollar Index แข็งค่าขึ้น กดดันค่าเงินบาท วันนี้อคาด USDTHB Sideway Up เนื่องจากตัวเลข PMI ออกมาดีกว่าคาด

	OI				OI change (contract)			Expire
	31-Mar-23	1D	1W	1M	1D	1W	1M	
USDJ23	21,845	22,301	7,111	6,187	-456	14,734	15,658	27-Apr-23
USDK23	640	661	997	931	-21	-357	-291	30-May-23
USDM23	80,206	76,577	54,919	38,665	3,629	25,287	41,541	29-Jun-23
USDU23	5,654	5,675	0	0	-21	5,654	5,654	28-Sep-23

* การลงทุนมีความเสี่ยง ผู้ลงทุนควรศึกษาข้อมูลให้รอบคอบก่อนตัดสินใจลงทุน

Date	Time	Currency	Impact	Detail	Actual	Forecast	Previous
Mon Mar 27	3:00pm	EUR		German ifo Business Climate	93.3	91.0	91.1
Tue Mar 28	12:00am	GBP		BOE Gov Bailey Speaks			
	3:45pm	GBP		BOE Gov Bailey Speaks			
	9:00pm	USD		CB Consumer Confidence	104.2	101.0	102.9
		USD		Richmond Manufacturing Index	-5	-10.0	-16.0
Wed Mar 29	2:30pm	THB		BOT Interest Rate	1.75%	1.5%	1.75%
	9:00pm	USD		Pending Home Sales m/m	0.8%	-2.9%	8.1%
Thu Mar 30	All Day	EUR		German Prelim CPI m/m	0.8%	0.7%	0.8%
	2:00pm	THB		Exports YoY	-4.7%	-4.5%	-4.5%
		THB		Import YoY	1.1%	5.5%	5.5%
		THB		Trade Balance	-\$1113	-\$1414M	-\$4650M
	2:00pm	EUR		Spanish Flash CPI y/y	3.3%	3.9%	6.0%
	7:30pm	USD		Final GDP q/q	2.6%	2.7%	2.7%
		USD		Unemployment Claims	198K	196K	191K
		USD		Final GDP Price Index q/q	3.9%	3.9%	3.9%
Fri Mar 31	2:45am	USD		Treasury Sec Yellen Speaks			
	6:30am	JPY		Tokyo Core CPI y/y	3.2%	3.1%	3.3%
	8:30am	CNY		Manufacturing PMI	51.9	51.6	52.6
		CNY		Non-Manufacturing PMI	58.2	55.0	56.3
Tentative		EUR		ECB President Lagarde Speaks			
	2:30pm	THB		Current Account	\$1332m	\$800M	-\$2002M
	4:00pm	EUR		CPI Flash Estimate y/y	6.9%	7.1%	8.5%
		EUR		Core CPI Flash Estimate y/y	5.7%	5.7%	5.6%
	7:30pm	USD		Core PCE Price Index m/m	0.3%	0.4%	0.6%
	8:45pm	USD		Chicago PMI	43.8	43.1	43.6
	9:00pm	USD		Revised UoM Consumer Sentiment	62	63.1	63.4

the most important

very important

Source: www.forexfactory.com, Bloomberg

* = หากไม่ Take Profit เมื่อถึงบริเวณแนวรับต้านถัดไป แนะนำให้ใช้ Trailing Stop กำกับการบริหารจัดการความเสี่ยง เช่น ขยับจุด Stop Loss หลังจากที่ราคาวิ่งขึ้นไปจนได้กำไร 2-3 เท่าของความเสี่ยง (2R-3R)

** = Trend Following ระยะสั้น แนะนำ EMA10 ที่ Timeframe 60, EMA40 ที่ Timeframe 15

Date	Time	Currency	Impact	Detail	Actual	Forecast	Previous
Mon	All Day	All		OPEC-JMMC Meetings			
Apr 3	9:00pm	USD		ISM Manufacturing PMI	47.5	47.7	
Tue	9:00pm	USD		JOLTS Job Openings	10.49M	10.82M	
Apr 4							
Wed	10:30am	THB		CPI Core YoY	1.80%	1.93%	
Apr 5		THB		CPI YoY	3.26%	3.79%	
	7:15pm	USD		ADP Non-Farm Employment Change	208K	242K	
	9:00pm	USD		ISM Services PMI	54.50	55.10	
Thu	7:30pm	USD		Unemployment Claims	200K	198K	
Apr 6							
Fri	7:30pm	USD		Average Hourly Earnings m/m	0.3%	0.2%	
Apr 7		USD		Non-Farm Employment Change	235K	311K	
		USD		Unemployment Rate	3.6%	3.6%	

the most important

very important

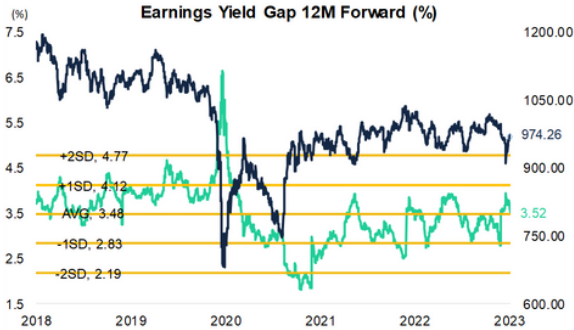
Source: www.forexfactory.com, Bloomberg

* = หากไม่ Take Profit เมื่อถึงบริเวณแนวรับต้านถัดไป แนะนำให้ใช้ Trailing Stop กำกับการบริหารจัดการความเสี่ยง เช่น ขยับจุด Stop Loss หลังจากที่ราคาวิ่งขึ้นไปจนได้กำไร 2-3 เท่าของความเสี่ยง (2R-3R)

** = Trend Following ระยะสั้น แนะนำ EMA10 ที่ Timeframe 60, EMA40 ที่ Timeframe 15

Appendix SET50

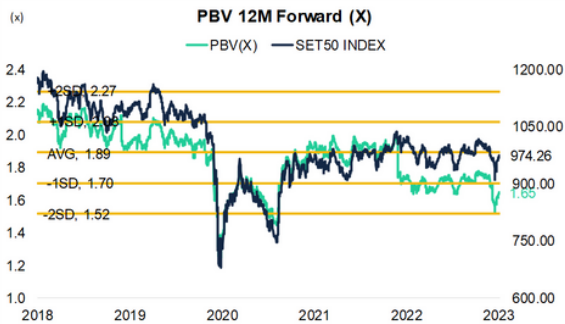
3 April 2023



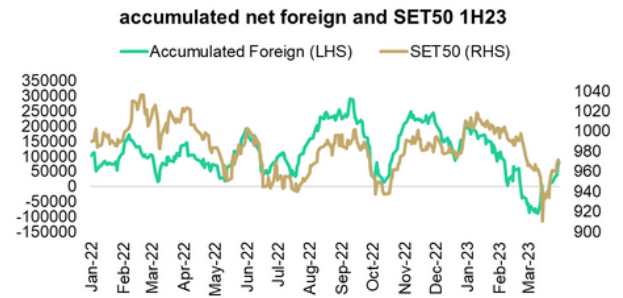
Source: Bloomberg



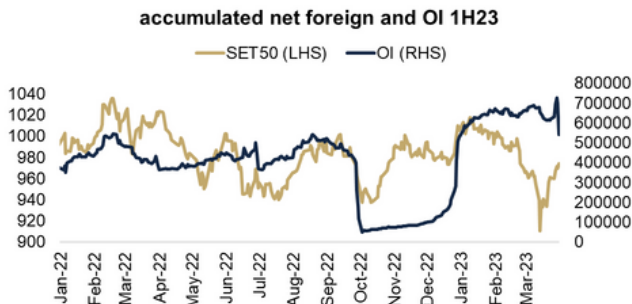
Source: Bloomberg



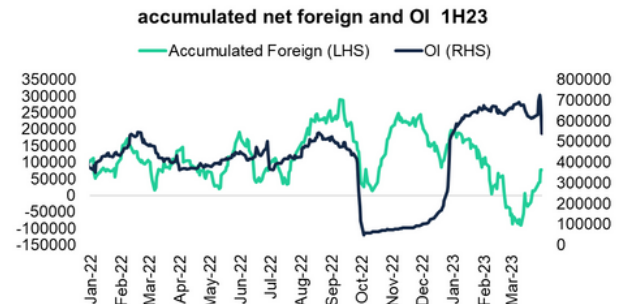
Source: Bloomberg



Source: Aspen



Source: Aspen

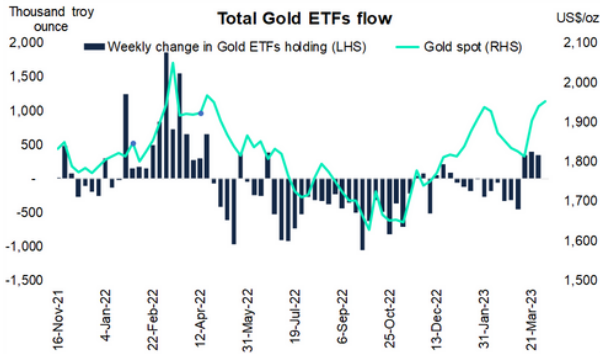


Source: Aspen

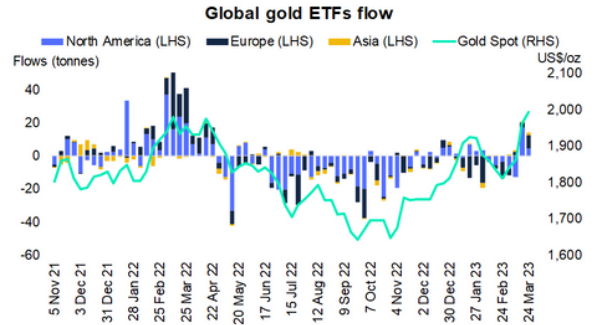
* การลงทุนมีความเสี่ยง ผู้ลงทุนควรศึกษาข้อมูลให้รอบคอบก่อนตัดสินใจลงทุน

Appendix Gold

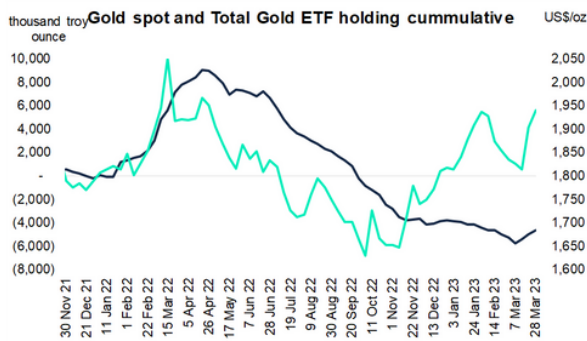
3 April 2023



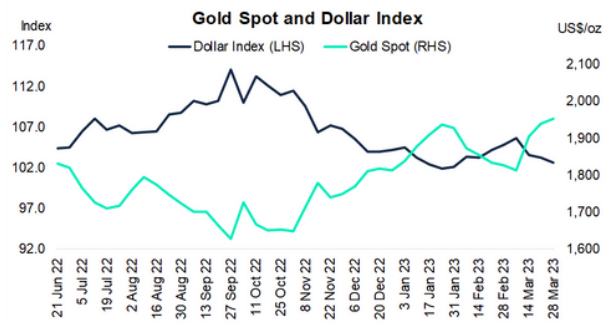
Source: Bloomberg



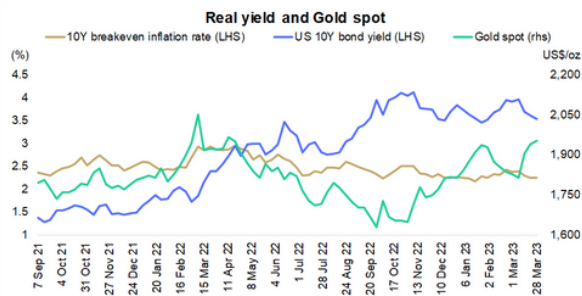
Source: World Gold Council



Source: Bloomberg



Source: Bloomberg



Source: Bloomberg

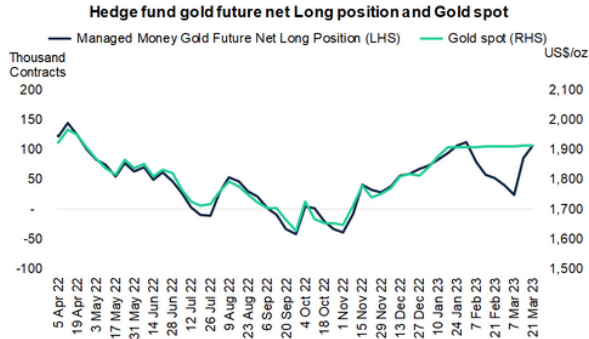


Source: Bloomberg

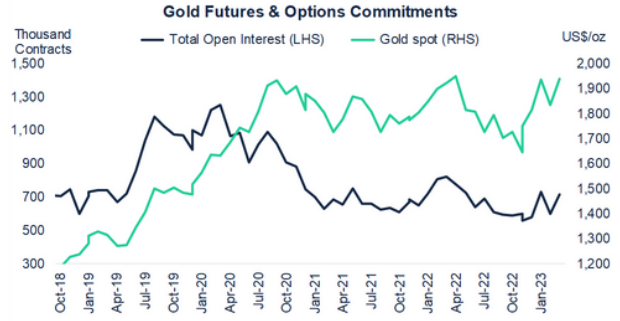
* การลงทุนมีความเสี่ยง ผู้ลงทุนควรศึกษาข้อมูลให้รอบคอบก่อนตัดสินใจลงทุน

Appendix Gold

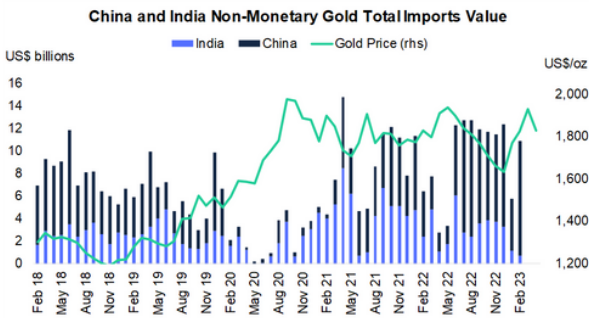
3 April 2023



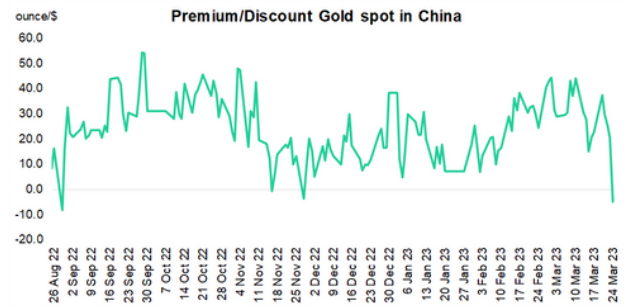
Source: Bloomberg



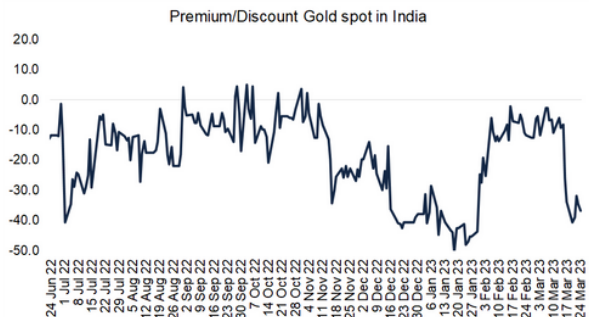
Source: Bloomberg



Source: Bloomberg



Source: World Gold Council



Source: World Gold Council

* การลงทุนมีความเสี่ยง ผู้ลงทุนควรศึกษาข้อมูลให้รอบคอบก่อนตัดสินใจลงทุน