

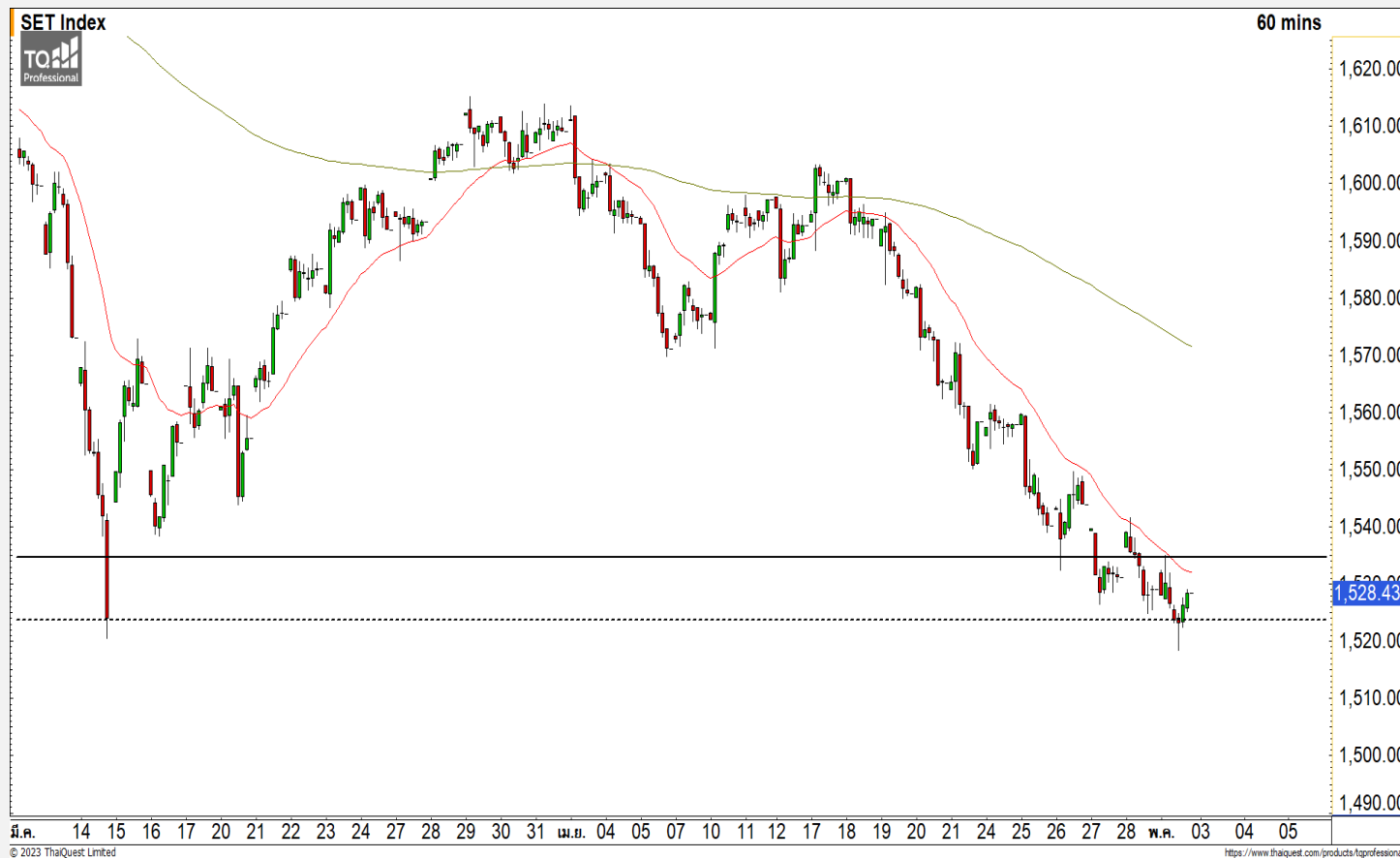


## SET INDEX

หากดัชนีหลุดแนวรับ 1520 จุด  
จะเสี่ยงต่อการพักตัวต่อเนื่อง

วานนี้ดัชนีปิดที่ระดับ 1528.43 จุด  
(-0.69 จุด )

ภาพทางเทคนิคราย 60 นาที วานนี้ดัชนีพักตัวลงทดสอบแนวรับหลักที่ 1520 จุด และฟื้นตัวกลับขึ้นมาได้แต่ไม่สามารถทะลุผ่านแนวต้านแรกที่ 1532 จุด ทำให้ดัชนีวันนี้มีโอกาสที่จะพักตัวลงทดสอบแนวรับ 1520 จุดอีกครั้ง และหากดัชนีพักตัวปิดหลุดแนวรับ 1520 จุดลงมา จะเสี่ยงต่อการพักตัวลงต่อเนื่องอีกครั้ง วางแนวรับถัดมาที่ 1500 จุด



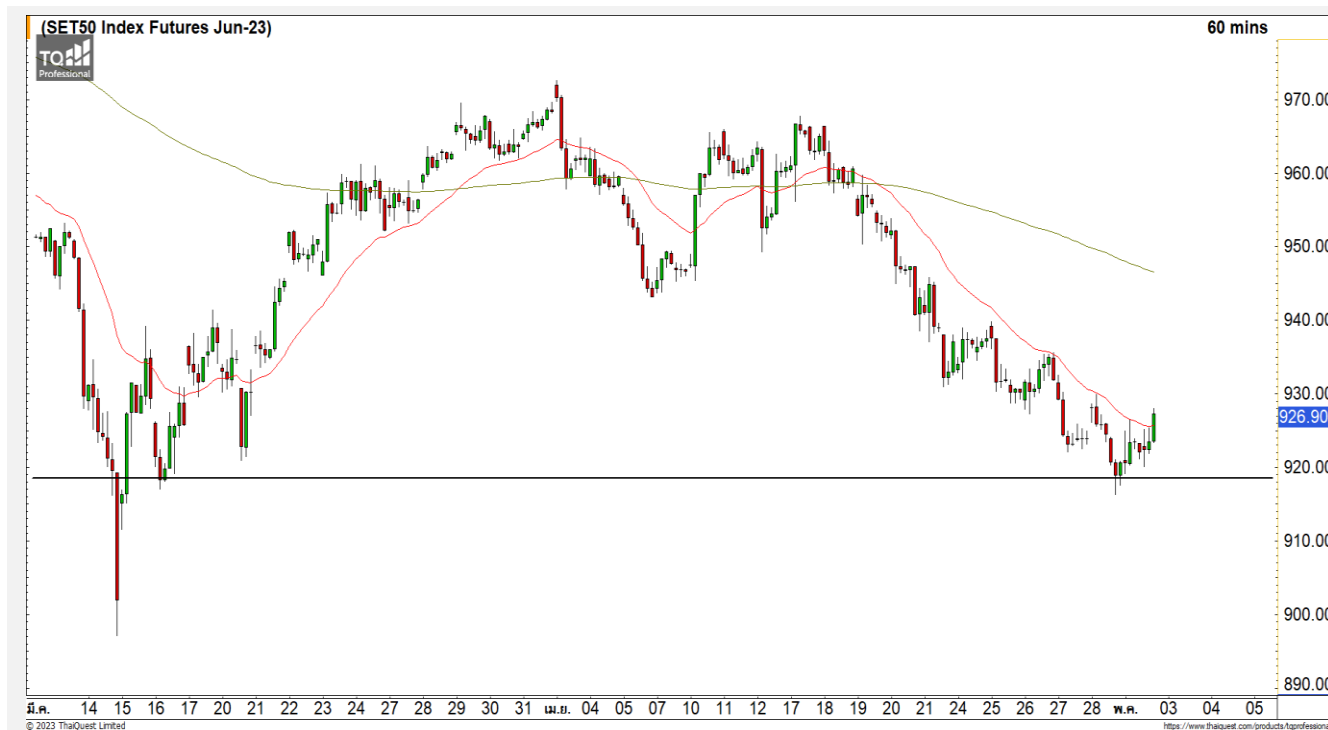
## Technical Review

- S50M23 : หากดัชนีหลุดแนวรับ 918 จุด ให้ระวังการพักตัวลงต่อเนื่อง
- Momentum Trading : MINT,KTB
- Swing Trading : CPN,DOHOME

แนวรับ	1520	1500
แนวต้าน	1532	1540

ทีมนักวิเคราะห์ | ถิรัฐาภรณ์ ศิริแสงชัยกุล  
เลขที่ทะเบียน : 057116  
02-646-9877

# SET50 Index Futures



## หากดัชนีหลุดแนวรับ 918 จุด ให้ระวังการพักตัวลงต่อเนื่อง

3 พ.ค. 66 นักลงทุนต่างชาติ Long สุทธิ 9,799 สัญญา  
 ค่า Basis ของ S50M23 อยู่ที่ระดับ -3.91 จุด  
 ภาพทางเทคนิคราย 60 นาที วานนี้ดัชนีสามารถฟื้นตัวขึ้นมาปิดบวกได้ ถือว่าฟื้นตัวได้ดีกว่าดัชนี SET Index แต่ยังไม่สามารถฟื้นตัวขึ้นทะลุผ่านแนวต้าน 928 จุดไปได้ ทำให้วันนี้นักดัชนีมีโอกาสที่จะพักตัวกลับลง และหากหลุดแนวรับ 918 จุด จะเสี่ยงต่อการพักตัวต่อเนื่องอีกครั้ง

แนวรับ		แนวต้าน		
918	910	928	932	
Contracts	Long	Short	Net	YTD
Institution	38,736	40,092	-1,356	36,284
Foreign	101,937	92,138	9,799	-175,645
Local	90,569	99,012	-8,443	139,361

## กลยุทธ์ S50M23

- พอร์ต Long ต้นทุนที่ 920 จุด ถือรอทำกำไรที่ 932 จุด ปิดรักษากำไรกรณีหลุด 923 จุด

CPALL



Level 1                      Level 2

**Support**

63.50

61

**Resistance**

65.50

66.50

**CPALL** : ราคากำลังอยู่ในรอบของการปรับตัวขึ้นต่อเนื่องหลังจากที่ทะลุผ่าน Neckline ของรูปแบบ Inverted Head and Shoulders มีแนวต้านถัดไปที่ 65.50 บาทและ 66.50 บาท

COM7



Level 1                      Level 2

**Support**

24

22.60

**Resistance**

25.50

26.50

**COM7** : ราคาหลุดแนวรับหลักที่ 26.50 บาท ราคากำลังพักตัวลงต่อเนื่องในทิศทางขาลง มีแนวรับรอทดสอบที่ 24 บาทและ 22.60 บาท

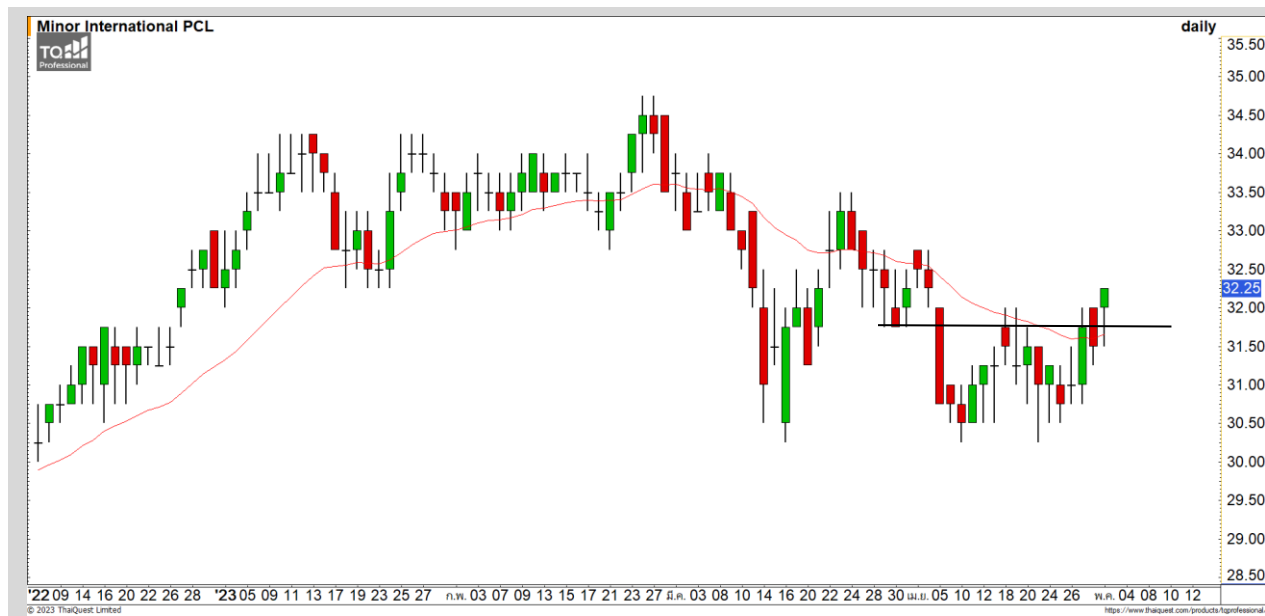
# Momentum Trading

MINT

**Support** | 31.25  
**Resistance** | 33/34  
**Stop loss** | 30.75

## คำแนะนำระยะสั้น (BUY)

ราคาปรับตัวขึ้นผ่านแนวต้านแรกที่ 31.25 บาทและการกลับขึ้นมายืนเหนือเส้นค่าเฉลี่ย 200 วันขึ้นมา มองราคาเริ่มมีทิศทางระยะสั้นที่เป็นบวก วางแนวต้านถัดไปที่ 33 บาท



KTB

**Support** | 17.80  
**Resistance** | 18.30/18.70  
**Stop loss** | 17.30

## คำแนะนำระยะสั้น (BUY)

หลังจากที่ราคาปรับตัวขึ้นมายืนเหนือแนวต้านแรกที่บริเวณ 17.30-17.50 บาท ล่าสุดราคากำลังพักตัวในรูปแบบ Bull Flag มองราคากำลังสะสมกำลังเพื่อปรับตัวขึ้นกลับตามทิศทางเดิมที่เป็นขาขึ้น



# Swing Trading



Support	67.50
Resistance	70/71.50
Stop loss	66

## คำแนะนำระยะสั้น (BUY)

ราคาพักตัวกลับมาที่แนวรับ 67.50 บาท ซึ่งเป็นบริเวณเส้นค่าเฉลี่ย 200 วัน มองราคามีโอกาสเกิด Technical Rebound ได้ที่บริเวณดังกล่าว วางแนวต้านถัดไปที่ 70 บาทและ 71.50 บาท

CPN



Support	12.70
Resistance	13.50
Stop loss	12.40

## คำแนะนำระยะสั้น (BUY)

ราคาพักตัวลงมาที่แนวรับหลักที่ 12.70 บาท และเริ่มมีแรงซื้อกลับเข้ามา เกิดเป็นแท่งเทียนกลับตัวรูปแบบ Hammer มองราคาเจอจุดกลับตัวระยะสั้น

DOHOME

# COMMODITY MARKET

## Crude Oil (WTI)



แนวรับ		แนวต้าน	
70	68.50	76.50	79

ราคาน้ำมันดิบ WTI พักตัวหลุดแนวรับ 73 ดอลลาร์ลงมา มองราคาน้ำมันดิบมีโอกาสที่จะพักตัวลงทดสอบแนวรับถัดมาที่ 70 ดอลลาร์

# Gold Futures

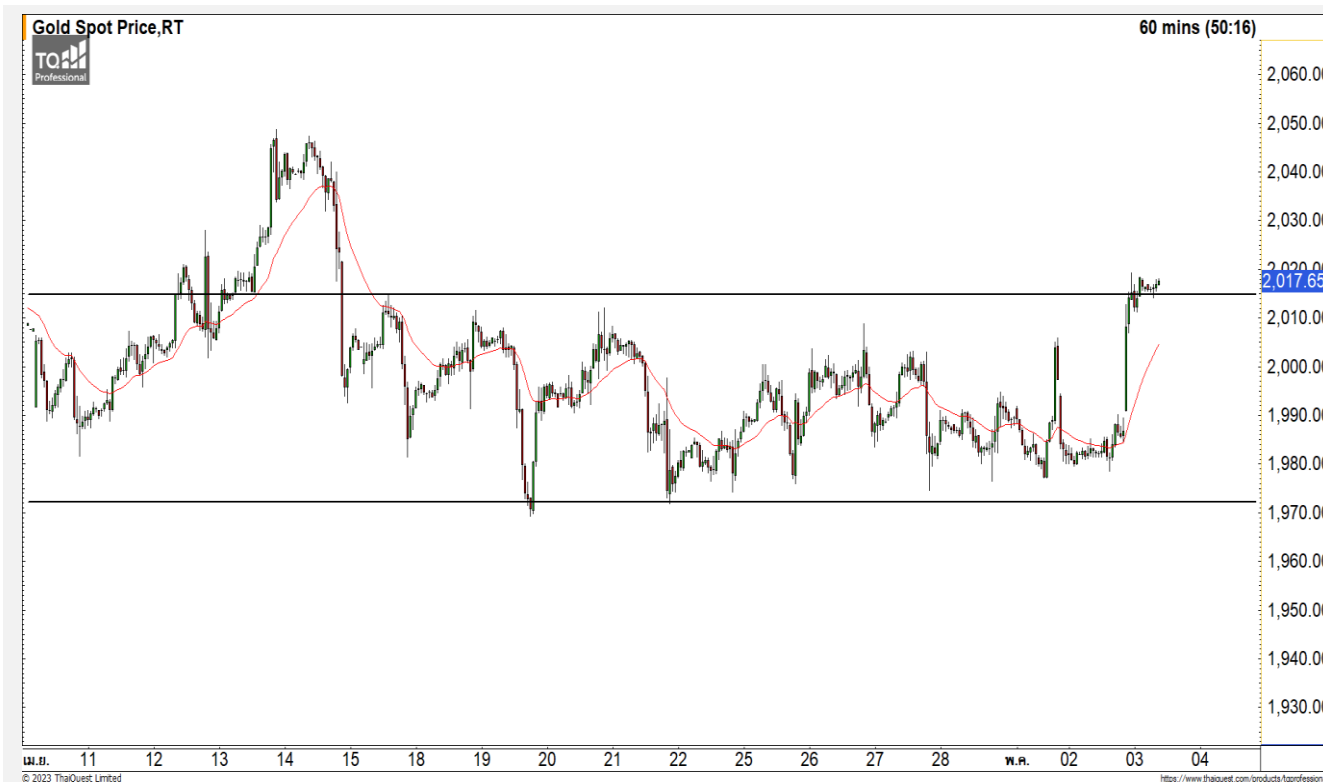
## เข้าสู่รอบของการฟื้นตัวหลังยืน 2015 ดอลลาร์ได้

ภาพทางเทคนิคของราคาทองคำราย 240 นาที ค่าคืนที่ผ่านมาราคาทองคำฟื้นตัวขึ้นมาจากบริเวณแนวรับ 1980 ดอลลาร์ ซึ่งเรามองเป็นฐานของการสะสมกำลังในทิศทางขาขึ้น และสามารถทะลุผ่านแนวต้าน 2015 ดอลลาร์ ถึงรอบของการฟื้นตัวต่อเนื่องเข้ามาอีกครั้ง

### คำแนะนำระยะสั้น GOM23

- พอร์ต Long ต้นทุนที่ 1978 ดอลลาร์ ปิดทำกำไรที่ 2005 ดอลลาร์ ไปแล้ว

วันที่ 2 พ.ค. 2023  
กองทุน SPDR ซื้อทองคำ 2.02 ตัน  
ไว้ที่ระดับ 928.30 ตัน



	แนวรับ		แนวต้าน		
	2015	2005	2030	2040	
<b>Contracts</b>		<b>Long</b>	<b>Short</b>	<b>Net</b>	<b>Net-YTD</b>
<b>Institution</b>		2,354	2,096	258	-2,159
<b>Foreign</b>		23,331	23,092	239	6,311
<b>Local</b>		17,856	18,353	-497	-4,152

**DISCLAIMER:** รายงานฉบับนี้จัดทำโดยบริษัทหลักทรัพย์ ฟินันเซีย ไซรัส จำกัด (มหาชน) "บริษัท" ข้อมูลที่ปรากฏในรายงานฉบับนี้ถูกจัดทำขึ้นบนพื้นฐานของแหล่งข้อมูลที่เชื่อว่าหรือควรเชื่อว่ามีคุณภาพเชื่อถือ และ5ความถูกต้อง อย่างไรก็ตามบริษัทไม่รับรองความถูกต้องครบถ้วนของข้อมูลดังกล่าว ข้อมูลและความเห็นที่ปรากฏอยู่ในรายงานฉบับนี้อาจมีการเปลี่ยนแปลง แก้ไข หรือเพิ่มเติมได้ตลอดเวลาโดยไม่ต้องแจ้งให้ทราบล่วงหน้า บริษัทไม่มีความประสงค์ที่จะชักจูงหรือชี้ชวนให้ผู้ลงทุน ลงทุนซื้อหรือขายหลักทรัพย์ตามที่ปรากฏในรายงานฉบับนี้ รวมทั้งบริษัทไม่ได้รับประกันผลตอบแทนหรือราคาของหลักทรัพย์ตามข้อมูลที่ปรากฏแต่อย่างใด บริษัทจึงไม่รับผิดชอบความเสียหายใดๆ ที่เกิดขึ้นจากการนำข้อมูลหรือความเห็นในรายงานฉบับนี้ไปใช้ไม่ว่ากรณีใดก็ตาม ผู้ลงทุนควรศึกษาข้อมูลและใช้ดุลยพินิจอย่างรอบคอบในการตัดสินใจลงทุน

บริษัทขอสงวนลิขสิทธิ์ในข้อมูลและความเห็นที่ปรากฏอยู่ในรายงานฉบับนี้ ห้ามมิให้ผู้ใดนำข้อมูลและความเห็นในรายงานฉบับนี้ไปใช้ประโยชน์ คัดลอก ตัดแปลง ทำซ้ำ นำออกแสดงหรือเผยแพร่ต่อสาธารณชนไม่ว่าทั้งหมดหรือบางส่วน โดยไม่ได้รับอนุญาตเป็นลายลักษณ์อักษรจากบริษัทล่วงหน้า การลงทุนในหลักทรัพย์มีความเสี่ยง ผู้ลงทุนควรศึกษาข้อมูลและพิจารณาอย่างรอบคอบก่อนการตัดสินใจลงทุน

บริษัทหลักทรัพย์ ฟินันเซีย ไซรัส จำกัด (มหาชน) อาจเป็นผู้ดูแลสภาพคล่อง (Market Maker) และผู้ออกใบสำคัญแสดงสิทธิอนุพันธ์ (Derivative Warrants) บนหลักทรัพย์ AAV, ADVANC, AEONTS, AMATA, ANAN, AOT, AP, BANPU, BBL, BCH, BCP, BCPG, BDMS, BEAUTY, BEC, BEM, BGRIM, BH, BJC, BLAND, BPP, BTS, CBG, CENTEL, CHG, CK, CKP, COM7, CPALL, CPF, CPN, DELTA, DTAC, EA, EGCO, EPG, ERW, ESSO, GFPT, GLOBAL, GPSC, GULF, GUNKUL, HANA, HMPRO, INTUCH, IRPC, IVL, JAS, JMT, KBANK, KCE, KKP, KTB, KTC, LH, MAJOR, MBK, MEGA, MINT, MTC, ORI, OSP, PLANB, PRM, PSH, PSL, PTG, PTT, PTTEP, PTTGC, QH, RATCH, ROBINS, RS, SAWAD, SCB, SCC, SGP, SIRI, SPALI, SPRC, STA, STEC, SUPER, TASCOS, TCAP, THAI, THANI, TISCO, TKN, TMB, TOA, TOP, TPIPP, TRUE, TTW, TU, TVO, WHA และ SET50 Future โดยบริษัทฯ อาจจัดทำบทวิเคราะห์ของหลักทรัพย์อ้างอิงดังกล่าว ดังนั้น นักลงทุนควรศึกษารายละเอียดในหนังสือชี้ชวนของใบสำคัญแสดงสิทธิอนุพันธ์ดังกล่าวก่อนตัดสินใจลงทุน

หมายเหตุ: ประธานกรรมการของบริษัทหลักทรัพย์ ฟินันเซีย ไซรัส จำกัด (มหาชน) ดำรงตำแหน่งเป็นกรรมการของบริษัท ทรู คอร์ปอเรชั่น จำกัด (มหาชน)

Remark : FSS's Chairman is a TRUE's director.