

SET INDEX

ใกล้ช่วงวันหยุดยาว / รอการประชุมเฟด



SET Index... ดัชนีภาคเช้าปรับตัวลง เช่นเดียวกับกับตลาดภูมิภาค โดยตลาดยังคงรอผลการประชุมนโยบายการเงินของสหรัฐและทิศทางอัตราดอกเบี้ยต่อหลังจากนี้ ก่อนที่ตลาดจะเข้าสู่ช่วงวันหยุดยาวอีกครั้ง ขณะที่ปัจจัยในประเทศวันนี้กระทรวงพาณิชย์ รายงานเงินเฟ้อทั่วไป ในเดือน เม.ย.66 เพิ่มขึ้น 2.67% จากตลาดคาดที่ 2.7% ชะลอลดตัวต่อเนื่องเป็นเดือน 4 และอยู่ในระดับต่ำสุดในรอบ 16 เดือน โดยยังคงคาดการณ์อัตราเงินเฟ้อทั่วไปในปี 66 ไว้เท่าเดิมที่ 1-7-2.7% หรือเฉลี่ยทั้งปีที่ 2.2% ติดตามการประกาศผลการดำเนินงานบจ. 1Q66

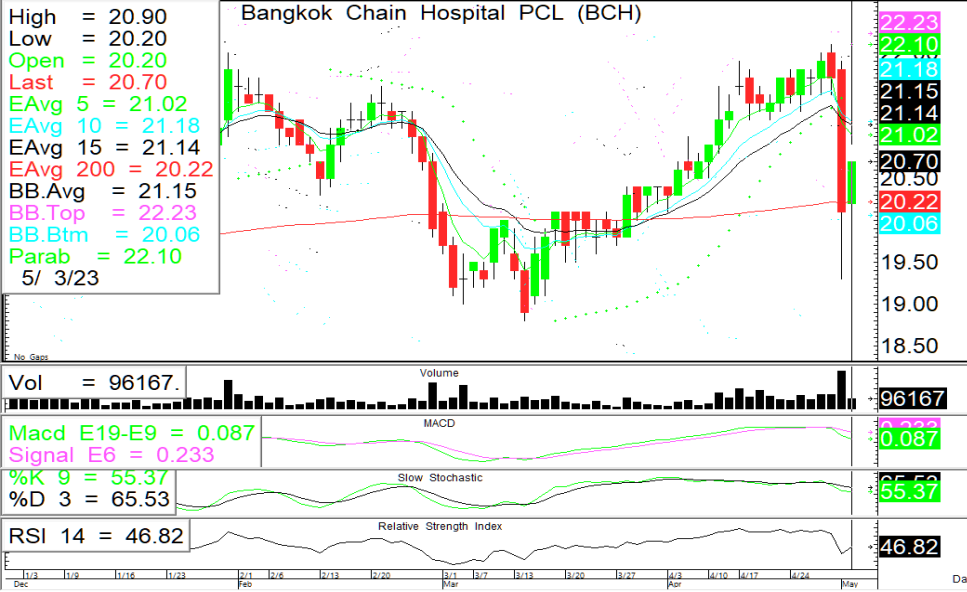
แนวรับ	1513	1510
แนวต้าน	1520	1530

กลยุทธ์การลงทุน... ดัชนีปรับตัวลงหลุดขอบล่าง BB 1513 ลงมา มีแรงซื้อกลับ แนวต้านทดสอบ 1520/1530 แนวรับ 1513-1510 ไม่ควรต่ำกว่า

ASL Picks

BCH - MTC

BCH 20.70 (+0.60 , +2.99%)



MTC 34.50 (+0.75, +2.22%)



เปิดขึ้นที่แนวรับ EMA200วัน 20.20 มันคงปรับตัวขึ้นมีโอกาสดทดสอบแนวต้าน 21 / 21.50 หนุนด้วย RSI ขึ้น

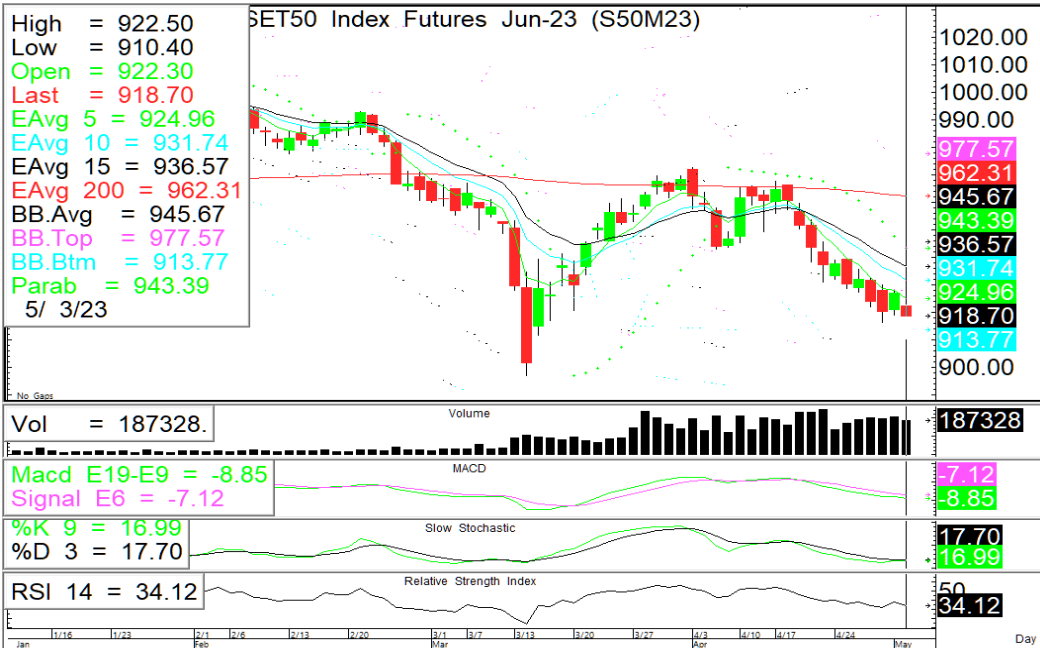
ไม่สร้างจุดต่ำกว่าวันก่อนหน้า ปรับตัวขึ้นมีโอกาสดทดสอบแนวต้าน 35/36 หนุนด้วย RSI ขึ้น + Slow sto. มีแนวโน้มดัดขึ้น

แนวรับ	แนวต้าน	ตัดขาดทุน
20.20	20.00	21.00
20.00	21.00	21.50
21.00	21.50	20.00

แนวรับ	แนวต้าน	ตัดขาดทุน
33.75	33.25	35.00
33.25	35.00	36.00
35.00	36.00	33.25

S50M23

Trading ในกรอบ 916-932



ภาพทางเทคนิค ดัชนีปรับตัวลงในแนวโน้มของขาลง ระหว่างวันให้เน้นยืนที่แนวรับ 916 หากต่ำกว่า แนวรับถัดไป 910 แนวต้าน 925/932

กลยุทธ์: Trading ในกรอบ 916-932 แต่หากต่ำกว่า 916 ลงมาให้เปิด short แล้วไปขายทำกำไรที่ 910

แนวรับ

แนวต้าน

จุดพิจารณา

916

910

925

932

916

GOM23

Trading ในกรอบ 2017-2070



ภาพทางเทคนิค ราคาขึ้นแนวโซนแนวรับ 2000 มั่นคง ปรับตัวขึ้น มองวันนี้จะแกว่งตัวในกรอบ 2017-2070

กลยุทธ์: Trading ในกรอบ 2017-2070 (ซื้อที่แนวรับ 2032/2017 -ขายที่แนวต้าน 2050/2070)

แนวรับ

แนวต้าน

กรอบพิจารณา

2032

2017

2050

2070

2017-2070

ASL Research Team

ธวัชชัย อิศวรไชย
เลขทะเบียน 000710

ปณณวิชัย ฤทธาสิริพันธ์
เลขทะเบียน 101198
+662 5081567 Ext 3516

ชุตินธร วิกุลศุภภัก
เลขทะเบียน 095151
+662 5081567 Ext 3217

ภัทรดนัย จตุรพร
ผู้ช่วยนักวิเคราะห์