

➤ Afternoon Perspective

SET ปิดเช้าวันนี้ที่ระดับ 1,519.87 จุด ลดลง -8.56 จุด (-0.56%) มูลค่าซื้อขายราว 31,998 ล้านบาท ปรับตัวลงจากแรงขายในกลุ่มพลังงานเป็นหลักจากราคาน้ำมันดิบที่ปรับลงแรง รวมถึงยังมีการขายเพื่อลดความเสี่ยงในช่วงวันหยุดยาวของไทยที่อยู่ในช่วงการประชุมธนาคารกลางของทั้งทางสหรัฐและยุโรป แนวโน้มช่วงบ่ายเรามองว่าตลาดจะยังซื้อขายอยู่ในแดนลบต่อดัชนีปัจจัยต่อเนื่องจากช่วงเช้าและตามทิศทางตลาดหุ้นในภูมิภาค โดยแม้ตัวเลขเงินเฟ้อไทยจะออกมาชะลอตัว ต่ำกว่าที่ตลาดคาดแต่ปัจจัยกดดันภายนอกยังมีมากอยู่ แนะนำกลุ่ม defensive หรือ กลุ่มที่ยังมีปัจจัยหนุนจากการท่องเที่ยว KTB MINT BH

➤ Technical Pick

SET Index: ปรับตัวลดลงต่อเนื่องไปแนวรับของกรอบแนวโน้มขาลงระยะยาวที่ 1515-1520 ก่อนที่จะฟื้นตัวกลับขึ้นไป ซึ่งเราคาดว่า น่าจะเป็นแนวรับสำคัญของการเคลื่อนไหวในระยะยาว จึงแนะนำให้ใช้เป็นจังหวะในการเข้าซื้อ เพื่อคาดหวังการฟื้นตัวเหนือแนวรับสำคัญ โดยมีแนวต้านในระยะสั้นที่ 1540 ถ้าทะลุผ่านขึ้นไปได้ จะมีแนวต้านถัดไปที่ 1560 และ 1570 เป็นแนวต้านสำคัญ

TTB

แนวรับ : 1.47 และ 1.45

แนวต้าน : 132 และ 134

STOP LOSS ถ้าราคาหุ้นปิดต่ำกว่า 1.43

EA

แนวรับ : 65.75 และ 65.00

แนวต้าน : 69.00 และ 72.00

STOP LOSS ถ้าราคาหุ้นปิดต่ำกว่า 64.00

➤ Market Summary

| Market Data | Close | Chg | Chg (%) |
|-------------------|-----------|---------|---------|
| SET Index | 1,519.87 | -8.56 | -0.56% |
| High | 1,521.94 | -6.49 | -0.42% |
| Low | 1,507.22 | -21.21 | -1.39% |
| SET 50 Index | 921.75 | -5.26 | -0.57% |
| SET 100 Index | 2,053.27 | -12.05 | -0.58% |
| MAI Index | 495.58 | 1.52 | 0.31% |
| Volume (m. Share) | 9,666.11 | | |
| Value (Btm) | 31,997.76 | | |
| P/E (x) | 18.10 | | |
| DOW JONES | 33,684.53 | -367.17 | -1.08% |
| NASDAQ | 12,080.51 | -132.09 | -1.08% |
| FTSE100 | 7,773.03 | -97.54 | -1.24% |
| JAPAN | 29,157.95 | 0.00 | 0.00% |
| HONG KONG | 19,606.55 | -327.26 | -1.64% |
| KOREA | 2,501.40 | -22.99 | -0.91% |
| SINGAPORE | 3,255.97 | -26.02 | -0.79% |
| MALAYSIA | 1,419.72 | -6.39 | -0.45% |
| CHINA | 3,323.28 | 0.00 | -0.49% |
| PHILIPPINES | 6,630.78 | -41.91 | -0.63% |
| VIETNAM | 1,049.12 | 0.00 | -0.15% |
| INDONESIA | 6,787.31 | -75.99 | -1.11% |
| INDIA | 61,089.92 | -264.79 | -0.81% |

Commodities (USD/bbl)

| | | | |
|---------------------|----------|------|-------|
| Brent Spot | 75.51 | 0.26 | 0.35% |
| WTI Spot | 71.69 | 0.22 | 0.31% |
| Gold Spot (US\$/oz) | 2,017.20 | 0.84 | 0.04% |

CURRENCY

| | | | |
|---------|-------|-------|--------|
| USD/THB | 34.04 | -0.05 | -0.15% |
|---------|-------|-------|--------|

Source : Aspen, SET

Most Active by Value

| Stock | Value ('000Bt) | Last | Change | %Change |
|--------|----------------|--------|--------|---------|
| PTT | 1,662,803 | 30.25 | -0.75 | -2.42 |
| PTTEP | 1,381,662 | 144.00 | -4.50 | -3.03 |
| KTB | 1,333,332 | 18.20 | 0.10 | 0.55 |
| DELTA | 1,282,324 | 76.00 | -0.50 | -0.65 |
| ADVANC | 914,220 | 212.00 | -2.00 | -0.93 |
| SCC | 737,054 | 318.00 | 2.00 | 0.63 |
| SCB | 721,235 | 103.50 | 1.00 | 0.98 |
| CPALL | 702,372 | 64.25 | -0.25 | -0.39 |
| KBANK | 699,736 | 127.00 | -0.50 | -0.39 |
| EA | 600,738 | 65.75 | -0.75 | -1.13 |

Source : SET

SET Index: แนวรับ 1515-1520 แนวต้าน 1540



SET Index: 1519.87 ปรับตัวลดลงต่อเนื่องไปลงแนวรับของกรอบแนวโน้มขาลงระยะยาวที่ 1515-1520 ก่อนที่จะฟื้นตัวกลับขึ้นไป ซึ่งเราคาดว่าน่าจะเป็นแนวรับสำคัญของการเคลื่อนไหวในระยะยาว จึงแนะนำให้ใช้เป็นจังหวะในการเข้าซื้อ เพื่อคาดหวังการฟื้นตัวเหนือแนวรับสำคัญ โดยมีแนวต้านในระยะสั้นที่ 1540 ถ้าทะลุผ่านขึ้นไปได้ จะมีแนวต้านถัดไปที่ 1560 และ 1570 เป็นแนวต้านสำคัญ

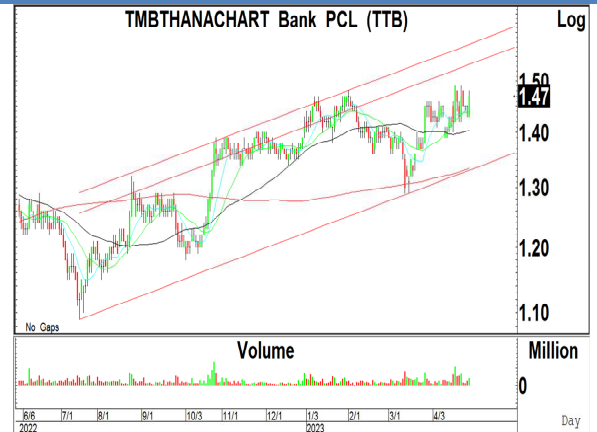
แนวรับ : 1515 และ 1510

แนวต้าน : 1530 และ 1540

PTT= 30.00/31.00, PTTEP= 144/147, KTB= 18.10/18.40, DELTA= 75.00/78.00, ADVANC= 212/216

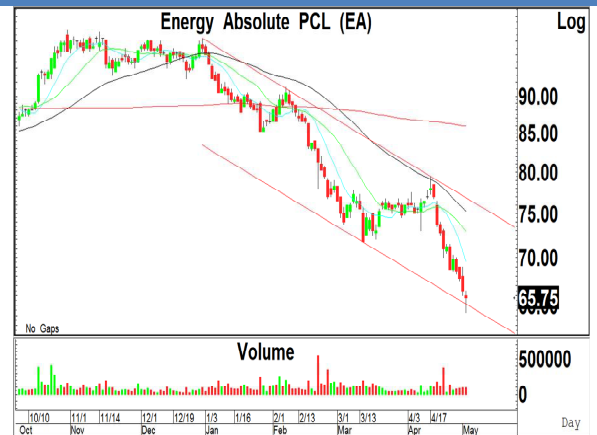
TMB Thanachart Bank (TTB TB; THB 1.47) – ชื้อ

- แนวรับ : 1.47 และ 1.45
- แนวต้าน : 1.55 และ 1.60
- ราคาหุ้นปรับตัวเพิ่มขึ้นเกิดสัญญาณฟื้นตัวทางเทคนิค พร้อมด้วยปริมาณการซื้อขายที่เพิ่มสูงขึ้น หลังจากปรับตัวลดลงจากแรงขายทำกำไรในระยะสั้น ในขณะที่แนวโน้มหลักยังมีโอกาสปรับตัวเพิ่มขึ้นต่อเนื่อง
- MACD ปรับตัวเพิ่มขึ้นเหนือเส้นค่าเฉลี่ยในแดนบวก เครื่องมือทางเทคนิคชี้วัดแนวโน้มขึ้นเคลื่อนไหวเหนือแนวโน้มลง RSI ปรับตัวเพิ่มขึ้นเข้าใกล้ระดับ 60
- แนะนำซื้อ TTB โดยมีแนวรับที่ 1.47 และ 1.45 เพื่อคาดหวังการปรับตัวเพิ่มขึ้นไปทดสอบแนวต้านที่ 1.55 และ 1.60 เป็นจุดขายทำกำไร
- STOP LOSS ถ้าราคาหุ้นปิดต่ำกว่า 1.43



Energy Absolute (EA TB; THB 65.75) – ชื้อ

- แนวรับ : 65.75 และ 65.00
- แนวต้าน : 69.00 และ 72.00
- ราคาหุ้นปรับตัวลดลงต่อเนื่องไปทดสอบแนวรับของกรอบแนวโน้มขาลง ในขณะที่ปริมาณการซื้อขายค่อนข้างเบาบาง ทำให้แนวโน้มของราคาหุ้นมีโอกาสฟื้นตัวในระยะสั้นเหนือแนวรับของกรอบแนวโน้มขาลง
- MACD ปรับตัวลดลงต่ำกว่าเส้นค่าเฉลี่ยในแดนลบ เครื่องมือทางเทคนิคชี้วัดแนวโน้มลงเคลื่อนไหวเหนือแนวโน้มขึ้น RSI ปรับตัวลดลงต่ำกว่าระดับ 30
- แนะนำซื้อ EA โดยมีแนวรับที่ 65.75 และ 65.50 เพื่อคาดหวังการปรับตัวเพิ่มขึ้นไปทดสอบแนวต้านที่ 69.00 และ 72.00 เป็นจุดขายทำกำไร
- STOP LOSS ถ้าราคาหุ้นปิดต่ำกว่า 64.00



SET50 Index Futures

S50M23:918.70 ปรับตัวลดลงไปทดสอบแนวรับสำคัญของกรอบแนวโน้มขาลงระยะยาวที่ 910-912 ก่อนที่จะฟื้นตัวกลับขึ้นไปปิดที่บริเวณ 920 ซึ่งเราแนะนำให้ Open Long ที่แนวรับ 920 และ 915 เพื่อคาดหวังการฟื้นตัวเหนือแนวรับสำคัญกลับขึ้นไป โดยมีแนวต้านที่ 933 แต่ถ้าสามารถทะลุผ่านขึ้นไปได้ จะมีโอกาสปรับตัวเพิ่มขึ้นไปทดสอบแนวต้านถัดไปที่ 940 โดยมีแนวรับสำคัญที่ 912

แนวรับ : 915 และ 912

แนวต้าน : 930 และ 940

คำแนะนำ: เราแนะนำให้ Open Long ใน S50M23 ที่แนวรับ 915 เพื่อคาดหวังการปรับตัวเพิ่มขึ้นไปทดสอบแนวต้านที่ 930 และ 940

STOP LOSS สถานะ Long ถ้า S50M23 ปรับตัวลดลงไปปิดต่ำกว่า 912



GOM23

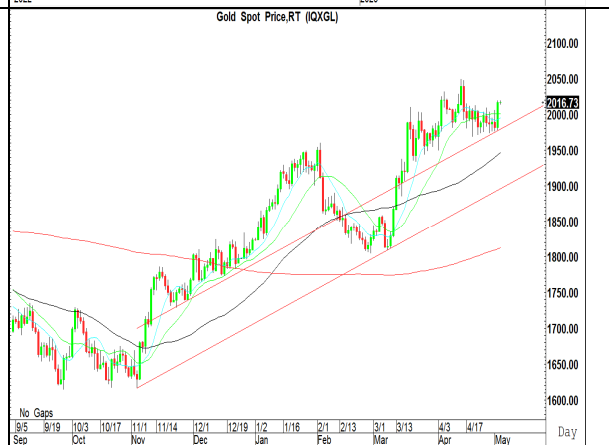
ราคาทองคำปรับตัวเพิ่มขึ้นเกิดสัญญาณฟื้นตัวทางเทคนิคทะลุผ่านแนวต้านสำคัญที่ 2005 ขึ้นไป หลังจากปรับตัวลดลงไปทดสอบแนวรับที่ 1980 ทำให้แนวโน้มในระยะสั้นยังมีโอกาสปรับตัวเพิ่มขึ้นไปทดสอบแนวต้านถัดไปที่ 2050 โดยมีแนวรับที่ 2000 และมีแนวรับสำคัญ1980 ถ้าหลุดจะเป็นสัญญาณขายทางเทคนิค

แนวรับ : 2030 และ 2020

แนวต้าน : 2045 และ 2050

คำแนะนำ: เราแนะนำให้ Open Long ใน GOM23 ที่แนวรับ 2030 และ 2010 เพื่อคาดหวังการปรับตัวเพิ่มขึ้นไปทดสอบแนวต้านที่ 2045-2050

STOP LOSS สถานะ Long ถ้า GOM23 ปรับตัวลดลงต่ำกว่า 2010



DELTAM23X

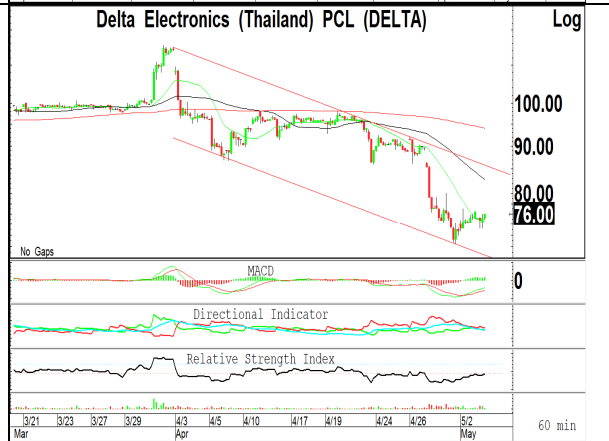
ราคาหุ้นปรับตัวเพิ่มขึ้นเกิดสัญญาณฟื้นตัวทางเทคนิคในระยะสั้นหลังจากปรับตัวลดลงเกิดสัญญาณขายทางเทคนิคหลุดแนวรับสำคัญที่ 72.00 ก่อนที่จะฟื้นตัวกลับขึ้นไปทดสอบแนวต้านที่ 77.00 ซึ่งเราคาดว่า น่าจะมีโอกาสฟื้นตัวในระยะสั้น ทำให้แนวโน้มในระยะสั้นยังมีโอกาสฟื้นตัวไปทดสอบแนวต้านที่ 78.00 และ 80.00

แนวรับ : 73.00 และ 72.00

แนวต้าน : 78.00 และ 80.00

คำแนะนำ: เราแนะนำให้ Open Short ใน DELTAM23 ที่แนวต้าน 78.00 เพื่อรอการปรับฐานลงไปทดสอบแนวรับที่ 74.00 และ 72.00

STOP LOSS สถานะ Short ถ้า DELTAM23 ปรับตัวเพิ่มขึ้นเหนือ 80.00



PTTEPM23

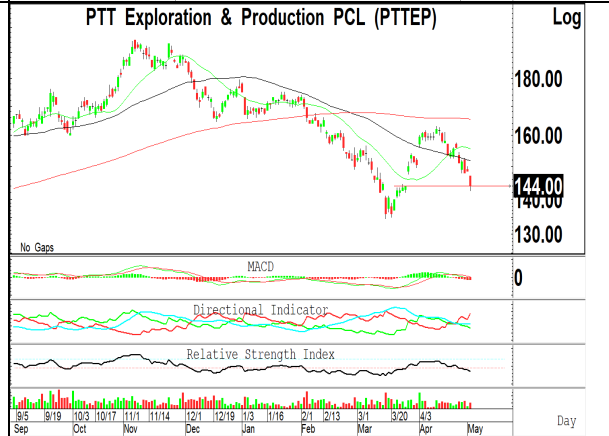
ราคาหุ้นปรับตัวลดลงเกิดสัญญาณขายทางเทคนิคต่อเนื่องลงไปทดสอบแนวรับสำคัญที่ 144 ซึ่งเราคาดว่า น่าจะเป็นแนวรับสำคัญของการปรับฐานหลังจากปรับตัวลดลงไปเคลื่อนไหวต่ำกว่า 160 ทำให้แนวโน้มในระยะสั้นยังมีโอกาสฟื้นตัวกลับขึ้นไปทดสอบแนวต้านที่ 150 และ 154

แนวรับ : 144 และ 142

แนวต้าน : 147 และ 150

คำแนะนำ: เราแนะนำให้ Open Long ใน PTTEPM23 ที่แนวรับ 144 เพื่อคาดหวังการปรับตัวเพิ่มขึ้นไปทดสอบแนวต้านที่ 154 และ 154

STOP LOSS สถานะ Long ถ้า PTTEPM23 ปรับตัวลดลงต่ำกว่า 142



DISCLAIMER

การเสนอคำแนะนำ ข้อมูลบทวิเคราะห์ และการคาดการณ์ รวมทั้งการแสดงความคิดเห็นที่ปรากฏอยู่ในรายงานฉบับนี้ จัดทำขึ้นบนพื้นฐานของแหล่งข้อมูลที่ดีที่สุดที่ได้รับมา และพิจารณาเห็นว่าน่าเชื่อถือ แต่ทั้งนี้ทางบริษัทหลักทรัพย์ ซีจีเอส-ซีไอเอ็มบี (ประเทศไทย) จำกัด ไม่อาจรับรองความถูกต้องและความสมบูรณ์ของข้อมูลดังกล่าว ความเห็นที่แสดงไว้ในรายงานฉบับนี้ไม่ถือว่าการเสนอแนะหรือการชี้ชวนให้ซื้อหรือขายหลักทรัพย์ การนำไปใช้ซึ่งข้อมูล บทวิเคราะห์และการคาดการณ์ทั้งหลายที่ปรากฏอยู่ในรายงานฉบับนี้เป็นกรนำไปใช้โดยให้ผู้ใช้ยอมรับความเสี่ยงและเป็นดุลยพินิจของผู้ใช้แต่ผู้เดียว

คำนิยามของ RECOMMENDATION (คำแนะนำการลงทุน)

คำแนะนำในหุ้น

ADD: ในกรณีผลตอบแทนของหุ้นที่คาดการณ์มากกว่า 10% ในช่วงเวลา 12 เดือนข้างหน้า

HOLD: ในกรณีผลตอบแทนของหุ้นที่คาดการณ์อยู่ระหว่าง 0% ถึง 10% ในช่วงเวลา 12 เดือนข้างหน้า

REDUCE: ในกรณีผลตอบแทนของหุ้นที่คาดการณ์น้อยกว่า 0% ในช่วงเวลา 12 เดือนข้างหน้า

คำแนะนำในภาคอุตสาหกรรม

OVERWEIGHT: ในกรณีที่บริษัทจำนวนมากในอุตสาหกรรมที่คาดการณ์ว่ามีผลตอบแทนมากกว่า 10% ในช่วงเวลา 12 เดือนข้างหน้า

NEUTRAL: ในกรณีที่บริษัทจำนวนมากในอุตสาหกรรมที่คาดการณ์ว่ามีผลตอบแทนอยู่ระหว่าง 0% ถึง 10% ในช่วงเวลา 12 เดือนข้างหน้า

UNDERWEIGHT: ในกรณีที่บริษัทจำนวนมากในอุตสาหกรรมที่คาดการณ์ว่ามีผลตอบแทนน้อยกว่า 0% ในช่วงเวลา 12 เดือนข้างหน้า

รายงานการประเมินการกำกับดูแลกิจการ (CGR)

การเปิดเผยผลการสำรวจของสมาคมส่งเสริมสถาบันกรรมการบริษัทไทย (IOD) ในเรื่องการกำกับดูแลกิจการ (Corporate Governance) นี้เป็นการดำเนินการตามนโยบายของสำนักงานคณะกรรมการกำกับหลักทรัพย์และตลาดหลักทรัพย์ โดยการสำรวจของ IOD เป็นการสำรวจและประเมินจากข้อมูลของบริษัทจดทะเบียนในตลาดหลักทรัพย์แห่งประเทศไทย และตลาดหลักทรัพย์ เอ็มเอไอ ที่มีการเปิดเผยต่อสาธารณะ และเป็นข้อมูลให้ผู้ลงทุนทั่วไปสามารถเข้าถึงได้ ดังนั้นผลสำรวจดังกล่าวจึงเป็นการนำเสนอในมุมมองของบุคคลภายนอก โดยไม่ได้เป็นการประเมินการปฏิบัติ และมีได้มีการไขข้อข้อมูลภายในในการประเมิน

อนึ่ง ผลการสำรวจดังกล่าว เป็นผลการสำรวจ ณ วันที่ปรากฏในรายงานการกำกับดูแลกิจการบริษัทจดทะเบียนไทยเท่านั้น ดังนั้น ผลการสำรวจจึงอาจเปลี่ยนแปลงได้ภายหลังจากวันดังกล่าว ทั้งนี้ บริษัทหลักทรัพย์ ซีจีเอส-ซีไอเอ็มบี (ประเทศไทย) จำกัด มิได้ยืนยันหรือรับรองถึงความถูกต้องของผลสำรวจดังกล่าวแต่อย่างใด

| ช่วงคะแนน | สัญลักษณ์ | ความหมาย |
|------------|---------------|----------|
| 90 – 100 | | ดีเลิศ |
| 80 – 89 | | ดีมาก |
| 70 - 79 | | ดี |
| 60 – 69 | | ดีพอใช้ |
| 50 – 59 | | ผ่าน |
| ต่ำกว่า 50 | No logo given | N/A |

จะทำการเผยแพร่รายชื่อเฉพาะบริษัทที่ได้คะแนนอยู่ในระดับ “ดี” ขึ้นไป ซึ่งมี 3 กลุ่มคือ “ดี” “ดีมาก” และ “ดีเลิศ” โดยประกาศรายชื่อบริษัทในแต่ละกลุ่มเรียงตามลำดับตัวอักษรชื่อย่อบริษัทในภาษาอังกฤษ

รายงานการประเมินการกำกับดูแลกิจการ (CGR) โดยสมาคมส่งเสริมสถาบันกรรมการบริษัทไทย 2565



| | | | | | | | | | | | |
|--------|--------|--------|--------|-------|--------|-------|-------|--------|--------|--------|--------|
| AAV | ADVANC | AF | AH | AIRA | AJ | AKP | AKR | ALLA | ALT | AMA | AMARIN |
| AMATA | AMATAV | ANAN | AOT | AP | APURE | ARIP | ASP | ASW | AUCT | AWC | AYUD |
| BAFS | BAM | BANPU | BAY | BBIK | BBL | BCP | BCPG | BDMS | BEM | BEYOND | BGC |
| BGRIM | BIZ | BKI | BOL | BPP | BRR | BTS | BTW | BWG | CENTEL | CFRESH | CGH |
| CHEWA | CHO | CIMBT | CK | CKP | CM | CNT | COLOR | COM7 | COMAN | COTTO | CPALL |
| CPF | CPI | CPN | CRC | CSS | DDD | DELTA | DEMCO | DOHOME | DRT | DTAC | DUSIT |
| EA | EASTW | ECF | ECL | EE | EGCO | EPG | ETC | ETE | FN | FNS | FPI |
| FPT | FSMART | FVC | GC | GEL | GFPT | GGC | GLAND | GLOBAL | GPI | GPSC | GRAMMY |
| GULF | GUNKUL | HANA | HARN | HENG | HMPRO | ICC | ICHI | III | ILINK | ILM | IND |
| INTUCH | IP | IRC | IRPC | ITEL | IVL | JTS | JWD | K | KBANK | KCE | KEX |
| KGI | KKP | KSL | KTB | KTC | LALIN | LANNA | LHFG | LIT | LOXLEY | LPN | LRH |
| LST | MACO | MAJOR | MAKRO | MALEE | MBK | MC | MCOT | METCO | MFEC | MINT | MONO |
| MOONG | MSC | MST | MTC | MVP | NCL | NEP | NER | NKI | NOBLE | NSI | NVD |
| NYT | OISHI | OR | ORI | OSP | OTO | PAP | PCSGH | PDG | PDJ | PG | PHOL |
| PLANB | PLANET | PLAT | PORT | PPS | PR9 | PREB | PRG | PRM | PSH | PSL | PTG |
| PTT | PTTEP | PTTGC | PYLON | Q-CON | QH | QTC | RATCH | RBF | RS | S | S&J |
| SAAM | SABINA | SAMART | SAMTEL | SAT | SC | SCB | SCC | SCCC | SCG | SCGP | SCM |
| SCN | SDC | SEAFCO | SEAOIL | SE-ED | SELIC | SENA | SENAJ | SGF | SHR | SICT | SIRI |
| SIS | SITHAI | SMPK | SNC | SONIC | SORKON | SPALI | SPI | SPRC | SPVI | SSC | SSSC |
| SST | STA | STEC | STGT | STI | SUN | SUSCO | SUTHA | SVI | SYMC | SYNTEC | TACC |
| TASCO | TCAP | TEAMG | TFMAMA | THANA | THANI | THCOM | THG | THIP | THRE | THREL | TIPCO |
| TISCO | TK | TKN | TKS | TKT | TMILL | TMT | TNDT | TNITY | TOA | TOP | TPBI |
| TQM | TRC | TRUE | TSC | TSR | TSTE | TSTH | TTA | TTB | TTCL | TTW | TU |
| TVDH | TVI | TVO | TWPC | U | UAC | UBIS | UPOIC | UV | VCOM | VGI | VIH |
| WACOAL | WAVE | WHA | WHAUP | WICE | WINNER | XPG | ZEN | | | | |



| | | | | | | | | | | | |
|--------|--------|--------|--------|--------|--------|--------|--------|--------|-------|--------|--------|
| 2S | 7UP | ABICO | ABM | ACE | ACG | ADB | ADD | AEONTS | AGE | AHC | AIE |
| AIT | ALUCON | AMANAH | AMR | APCO | APCS | AQUA | ARIN | ARROW | AS | ASAP | ASEFA |
| ASIA | ASIAN | ASIMAR | ASK | ASN | ATP30 | B | BA | BC | BCH | BE8 | BEC |
| BH | BIG | BJC | BJCHI | BLA | BR | BRI | BROOK | BSM | BYD | CBG | CEN |
| CHARAN | CHAYO | CHG | CHOTI | CHOW | CI | CIG | CITY | CIVIL | CMC | CPL | CPW |
| CRANE | CRD | CSC | CSP | CV | CWT | DCC | DHOUSE | DITTO | DMT | DOD | DPAIN |
| DV8 | EASON | EFORL | ERW | ESSO | ESTAR | FE | FLOYD | FORTH | FSS | FTE | GBX |
| GCAP | GENCO | GJS | GTB | GYT | HEMP | HPT | HTC | HUMAN | HYDRO | ICN | IFS |
| IIG | IMH | INET | INGRS | INSET | INSURE | IRCP | IT | ITD | J | JAS | JCK |
| JCKH | JMT | JR | KBS | KCAR | KIAT | KISS | KK | KOOL | KTIS | KUMWEL | KUN |
| KWC | KWM | L&E | LDC | LEO | LH | LHK | M | MATCH | MBAX | MEGA | META |
| MFC | MGT | MICRO | MILL | MITSI | MK | MODERN | MTI | NATION | NBC | NCAP | NCH |
| NDR | NETBAY | NEX | NINE | NNCL | NOVA | NPK | NRF | NTV | NUSA | NWR | OCC |
| OGC | ONEE | PACO | PATO | PB | PICO | PIMO | PIN | PJW | PL | PLE | PM |
| PMTA | PPP | PPPM | PRAPAT | PRECHA | PRIME | PRIN | PRINC | PROEN | PROS | PROUD | PSG |
| PSTC | PT | PTC | QLT | RCL | RICHY | RJH | ROJNA | RPC | RT | RWI | S11 |
| SA | SABUY | SAK | SALEE | SAMCO | SANKO | SAPPE | SAWAD | SCAP | SCI | SCP | SE |
| SECURE | SFLEX | SFP | SFT | SGP | SIAM | SINGER | SKE | SKN | SKR | SKY | SLP |
| SMART | SMD | SMIT | SMT | SNNP | SNP | SO | SPA | SPC | SPCG | SR | SRICHA |
| SSF | SSP | STANLY | STC | STPI | SUC | SVOA | SVT | SWC | SYNEX | TAE | TAKUNI |
| TCC | TCMC | TFG | TFI | TFM | TGH | TIDLOR | TIGER | TIPH | TITLE | TM | TMC |
| TMD | TMI | TNL | TNP | TNR | TOG | TPA | TPAC | TPCS | TPIPL | TPIPP | TPLAS |
| TPS | TQR | TRITN | TRT | TRU | TRV | TSE | TVT | TWP | UBE | UEC | UKEM |
| UMI | UOBKH | UP | UPF | UTP | VIBHA | VL | VPO | VRANDA | WGE | WIJK | WIN |
| WINMED | WORK | WP | XO | YUASA | ZIGA | | | | | | |



| | | | | | | | | | | | |
|--------|--------|-------|------|--------|-------|-------|--------|-------|-------|--------|--------|
| A | A5 | AI | ALL | ALPHAX | AMC | APP | AQ | AU | B52 | BEAUTY | BGT |
| BLAND | BM | BROCK | BSBM | BTNC | CAZ | CCP | CGD | CMAN | CMO | CMR | CPANEL |
| CPT | CSR | CTW | D | DCON | EKH | EMC | EP | EVER | F&D | FMT | GIFT |
| GLOCON | GLORY | GREEN | GSC | HL | HTECH | IHL | INOX | JAK | JMART | JSP | JUBILE |
| KASET | KCM | KWI | KYE | LEE | LPH | MATI | M-CHAI | MCS | MDX | MENA | MJD |
| MORE | MPIC | MUD | NC | NEWS | NFC | NSL | NV | PAF | PEACE | PF | PK |
| PPM | PRAKIT | PTECH | PTL | RAM | ROCK | RP | RPH | RSP | SIMAT | SISB | SK |
| SOLAR | SPACK | SPG | SQ | STARK | STECH | SUPER | SVH | TC | TCCC | TCJ | TEAM |
| THE | THMUI | TKC | TNH | TNPC | TOPP | TPCH | TPOLY | TRUBB | TTI | TYCN | UMS |
| UNIQ | UPA | UREKA | VARO | W | WFX | WPH | YGG | | | | |

ข้อมูล Anti-Corruption Progress Indicator ของบริษัทจดทะเบียน

ได้รับการรับรอง

| | | | | | | | | | | | |
|--------|--------|--------|--------|--------|--------|--------|-------|--------|--------|--------|--------|
| 2S | 7UP | ADVANC | AF | AI | AIE | AIRA | AJ | AKP | AMA | AMANAH | AMATA |
| AMATAV | AP | APCS | AS | ASIAN | ASK | ASP | AWC | AYUD | B | BAFS | BAM |
| BANPU | BAY | BBL | BCH | BCP | BCPG | BE8 | BEC | BEYOND | BGC | BGRIM | BKI |
| BLA | BPP | BROOK | BRR | BSBM | BTS | BWG | CEN | CENTEL | CFRESH | CGH | CHEWA |
| CHOTI | CHOW | CIG | CIMBT | CM | CMC | COM7 | COTTO | CPALL | CPF | CPI | CPL |
| CPN | CRC | CSC | DCC | DELTA | DEMCO | DIMET | DRT | DTAC | DUSIT | EA | EASTW |
| EGCO | EP | EPG | ERW | ESTAR | ETE | FE | FNS | FPI | FPT | FSMART | FSS |
| FTE | GBX | GC | GCAP | GEL | GFPT | GGC | GJS | GPI | GPSC | GSTEEL | GULF |
| GUNKUL | HANA | HARN | HEMP | HENG | HMPRO | HTC | ICC | ICHI | IFS | III | ILINK |
| INET | INSURE | INTUCH | IRC | IRPC | ITEL | IVL | JKN | JR | K | KASET | KBANK |
| KBS | KCAR | KCE | KGI | KKP | KSL | KTB | KTC | KWI | L&E | LANNA | LH |
| LHFG | LHK | LPN | LRH | M | MAJOR | MAKRO | MALEE | MATCH | MBAX | MBK | MC |
| MCOT | META | MFC | MFEC | MILL | MINT | MONO | MOONG | MSC | MST | MTC | MTI |
| NBC | NEP | NINE | NKI | NOBLE | NOK | NSI | NWR | OCC | OGC | ORI | PAP |
| PATO | PB | PCSGH | PDG | PDJ | PG | PHOL | PK | PL | PLANB | PLANET | PLAT |
| PM | PPP | PPPM | PPS | PR9 | PREB | PRG | PRINC | PRM | PROS | PSH | PSL |
| PSTC | PT | PTG | PTT | PTTEP | PTTGC | PYLON | Q-CON | QH | QLT | QTC | RATCH |
| RML | RWI | S&J | SAAM | SABINA | SAPPE | SAT | SC | SCB | SCC | SCCC | SCG |
| SCGP | SCM | SCN | SEAOIL | SE-ED | SELIC | SENA | SGP | SINGER | SIRI | SITHAI | SKR |
| SMIT | SMK | SMPC | SNC | SNP | SORKON | SPACK | SPALI | SPC | SPI | SPRC | SRICHA |
| SSF | SSP | SSSC | SST | STA | STGT | STOWER | SUSCO | SVI | SYMC | SYNTEC | TAE |
| TAKUNI | TASCO | TCAP | TCCM | TFG | TFI | TFMAMA | TGH | THANI | THCOM | THIP | THRE |
| THREL | TIDLOR | TIPCO | TISCO | TKS | TKT | TMILL | TMT | TNITY | TNL | TNP | TNR |
| TOG | TOP | TOPP | TPA | TPCS | TPP | TRU | TRUE | TSC | TSTE | TSTH | TTA |
| TTB | TTCL | TU | TVDH | TVI | TVO | TWPC | U | UBE | UBIS | UEC | UKEM |
| UOBKH | UPF | UV | VGI | VIH | WACOAL | WHA | WHAUP | WICE | WIJK | XO | YUASA |
| ZEN | ZIGA | | | | | | | | | | |

ประกาศเจตนาสมัคร

| | | | | | | | | | |
|------|--------|-------|-------|-------|--------|-----|------|-----|-------|
| AH | ALT | APCO | ASW | B52 | CHG | CI | CPR | CPW | DDD |
| ECF | EKH | ETC | EVER | FLOYD | GLOBAL | ILM | INOX | J | JMART |
| KEX | KUMWEL | LDC | MEGA | NCAP | NOVA | NRF | NUSA | OR | PIMO |
| SAK | SIS | SSS | STECH | SUPER | SVT | TKN | TMD | TMI | TQM |
| VARO | VCOM | VIBHA | W | WIN | | | | | |

ไม่เปิดเผยหรือไม่มีนโยบาย

| | | | | | | | | | |
|--------|--------|--------|--------|--------|--------|--------|--------|-------|-------|
| 4CS | 3K-BAT | A | A5 | AAI | AAV | ABICO | ABM | ACAP | ACC |
| ADB | ADD | AEONTS | AFC | AGE | AHC | AIT | AJA | AKR | ALL |
| ALUCON | AMARC | AMARIN | AMC | AMR | ANAN | AOT | APEX | APP | APURE |
| ARIN | ARIP | ARROW | ASAP | ASEFA | ASIA | ASIMAR | ASN | ATP30 | AU |
| BBGI | BBIK | BC | BCT | BDMS | BEAUTY | BEM | BGT | BH | BIG |
| BIZ | BJC | BJCHI | BKD | BLAND | BLESS | BLISS | BM | BOL | BR |
| BSM | BTG | BTNC | BTW | BUI | BYD | CAZ | CBG | CCET | CCP |
| CH | CHARAN | CHAYO | CHIC | CHO | CITY | CIVIL | CK | CKP | CMAN |
| CNT | COLOR | COMAN | CPANEL | CPH | CPT | CRANE | CRD | CSP | CSR |
| CV | CWT | D | DCON | DITTO | DMT | DOD | DPAINT | DTCI | DV8 |
| EE | EFORL | EMC | ESSO | F&D | FANCY | FMT | FN | FORTH | FTI |
| GIFT | GL | GLAND | GLOCON | GLORY | GRAMMY | GRAND | GREEN | GSC | GTB |
| HL | HPT | HTECH | HUMAN | HYDRO | ICN | IFEC | IHL | IIG | IMH |
| INSET | IP | IRCP | IT | ITD | ITNS | JAK | JAS | JCK | JCKH |
| JSP | JUBILE | JWD | KAMART | KC | KCC | KCM | KDH | KIAT | KISS |
| KKC | KLINIQ | KOOL | KTIS | KUN | KWC | KWM | KYE | LALIN | LEE |
| LOXLEY | LPH | LST | MACO | MANRIN | MATI | MAX | M-CHAI | MCS | MDX |
| MGT | MICRO | MIDA | MITSIB | MJD | MK | ML | MODERN | MORE | MPIC |
| NATION | NC | NCH | NCL | NDR | NER | NETBAY | NEW | NEWS | NEX |
| NPK | NSL | NTV | NV | NVD | NYT | OHTL | OISHI | ONEE | OSP |
| PACO | PAF | PCC | PEACE | PERM | PF | PICO | PIN | PJW | PLUS |
| POLY | POMPUI | PORT | POST | PPM | PRAKIT | PRAPAT | PRECHA | PRIME | PRIN |
| PROUD | PSG | PTC | PTECH | PTL | RAM | RBF | RCL | RICHY | RJH |
| ROJNA | RP | RPC | RPH | RSP | RT | S | S11 | SA | SABUY |
| SAM | SAMART | SAMCO | SAMTEL | SANKO | SAUCE | SAWAD | SAWANG | SCAP | SCI |
| SE | SEAFCO | SECURE | SENAJ | SFLEX | SFP | SFT | SGF | SHANG | SHR |
| SIMAT | SISB | SK | SKE | SKN | SKY | SLM | SLP | SMART | SMD |
| SO | SOLAR | SONIC | SPA | SPCG | SPG | SPVI | SQ | SR | SSC |
| STC | STEC | STHAI | STI | STP | STPI | SUC | SUN | SUTHA | SVH |
| SYNEX | TACC | TAPAC | TC | TCC | TCCC | TCJ | TCOAT | TEAM | TEAMG |
| TFM | TGE | TGPRO | TH | THAI | THANA | THE | THG | THL | THMUI |
| TITLE | TK | TKC | TLI | TM | TMC | TMW | TNDT | TNH | TNPC |
| TPBI | TPCH | TPIPL | TPIPP | TPLAS | TPOLY | TPS | TQR | TR | TRC |
| TRV | TSE | TSF | TSR | TTI | TTT | TTW | TVT | TWP | TWZ |
| UMI | UMS | UNIQ | UP | UPA | UPOIC | UREKA | UTP | UVAN | VL |
| VRANDA | WAVE | WFX | WGE | WINMED | WINNER | WORK | WORLD | WP | WPH |
| YONG | | | | | | | | | |