



Globlex Group

3 May 2023

AFTERNOON CALL ACTION NOTES

By Globlex Research Department

ดัชนี SET ปิดภาคเช้า

Close	1,519.87	Value	31,868 ลบ.
Change	-8.56	%Change	-0.56%

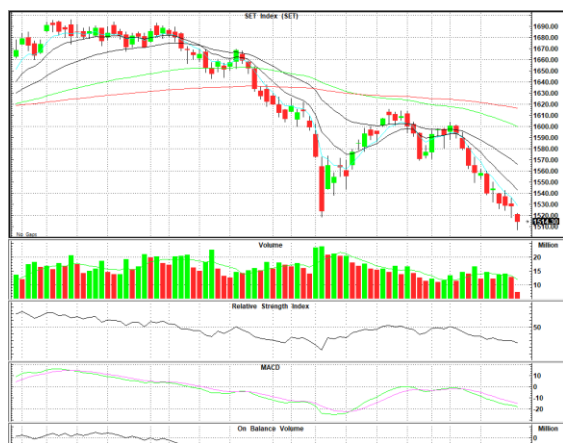
สรุปภาวะตลาดภาคเช้า

ตลาดหุ้นในภาคเช้า ดัชนีปรับตัวลงต่ำสุดถึง -21 จุด เป็นไปในทิศทางเดียวกับตลาดหุ้นต่างประเทศ จากราคาน้ำมันดิบที่ปรับตัวลงแรง รวบรวม -5% ทำให้มีแรงขายในหุ้นกลุ่มพลังงาน กดดันดัชนี นอกจากนี้กลุ่มทุนยังติดตามผลการประชุม FED ในคืนนี้ รวมถึงปัญหาเพดานหนี้ของสหรัฐฯ ส่งผลให้ดัชนี SET Index ปิดตลาดที่ 1,519.87 จุด -8.56 จุด -0.56% มูลค่าการซื้อขาย 31,868 ลบ.

แนวโน้มภาคบ่าย

ดัชนีปรับตัวลงต่อเนื่องพร้อมสร้าง Lower Low โดยหลุดแนวรับสำคัญที่ 1,520 จุดลงมา ขณะที่เริ่มแรงซื้อเข้ามาในกลุ่มธนาคาร และค่าปลึกทำให้มีโอกาสปรับตัวในช่วงบ่าย

แนวรับ 1,510 แนวต้าน 1,525-1,530



นักวิเคราะห์ 02-6725999
 วิลาสินี บุญมาสูงทรง ext.5937
 วิษเรนทร์ จงยรรยง ext.5936
 ณัฐวุฒิ วงศ์เยาวรักษ์ ext.5805
 สลักบุญ วงศ์อัครเดช ext.7287

ผู้ช่วยนักวิเคราะห์
 ปณชัย กฤตธนชัย

Technical Insight

KTB รับ 17.80 บาท / ต้าน 18.80 / 19.40 บาท / Cut loss 17.60 บาท

ราคาปิด 18.20 บาท

ปิดสร้างแท่งเทียนเขียวเต็มแท่งเตรียมสร้างจุดสูงใหม่ โดยได้แรงหนุนจากการยืนเหนือเส้น EMA ทุกเส้นและวอลุ่มที่เพิ่มขึ้นสนับสนุนทิศทาง สอดคล้องกับค่าสัญญาณ MACD และ RSI ที่ชี้ขึ้นสนับสนุนทิศทาง

CK รับ 20.80 บาท / ต้าน 21.80 / 22.40 บาท / Cut loss 20.60 บาท

ราคาปิด 21.30 บาท

ค่อยๆ ไต่ระดับขึ้นมาและยืนเหนือเส้น EMA 5 10 และ 25 วันพร้อมยกจุดต่ำขึ้นต่อเนื่องเป็นตัวสนับสนุนการปรับตัวขึ้นต่อ สอดคล้องกับค่าสัญญาณ MACD และ RSI ที่ชี้ขึ้นสนับสนุน

ข่าวสำคัญช่วงเช้า

- ภาวะตลาดเงินบาท: เปิด 34.09 แข็งค่าตามภูมิภาค ตัวเลขศก.สหรัฐฯ กดดันดอลลาร์อ่อน
- พาณิชย์ เผย CPI เม.ย.66 โต 2.67% จากตลาดคาด 2.7% ชะลอตัวต่อเนื่อง ส่วนยอด 4 เดือนแรก CPI โต 3.58% Core CPI โต 2.09% คาดแนวโน้มเงินเฟ้อ พ.ค.66 ไม่ถึง 2% ชะลอลงมาจากฐานปีก่อนสูง
- YGG เปิดเกมรุกตลาดโลกส่ง "Home Sweet Home" โปรโมทในงานเทศกาลหนึ่งเมืองคานส์
- AAV ลุ้นพลิกกำไรใน Q1/66 ครั้งแรกหลังโควิด ผู้โดยสารทะยาน 4.58 ล้านคน
- SENA สานฝันคนอยากมีบ้านเปิดตัว "เงินสดใจดี" ทอยผ่อนจนกู้ผ่านให้ทางเลือกปลดล็อกปัญหา
- NRF ส่งชกใกล้ปิดดีลร้านขายสินค้าเอเชียในอังกฤษครบทั้ง 2 แห่งภายใน พ.ค.นี้
- K งานไหลเข้าต่อเนื่องมันใจรายได้ Interiors ส่อแววแตะ 150 ลบ.หนุนเทิร์นอะราร์ดี

ที่มา : สำนักข่าวอินโฟเควสท์