

3 พฤษภาคม 2566

รายงานดัชนีตลาดหุ้น

	ปิด	เปลี่ยนแปลง	%
SET index	1528.43	-0.69	-0.05
SET50	927.01	4.29	0.46
SET P/E	18.10		
SET P/BV	1.51		
SET Div. Yield	3.07%		
DOW	33684.53	-367.17	-1.08
NASDAQ	12080.51	-132.09	-1.08

ดัชนีชี้วัดเศรษฐกิจ/ตลาดหุ้น

	ปิด	%
เงินบาท/ดอลลาร์สหรัฐ	34.09	-0.26
ดอกเบี้ยพันธบัตรสหรัฐ 10 ปี	3.428	-11.3bs
ราคาน้ำมันเบรนท์ (US\$)	75.25	-5.18
ราคาน้ำมัน US WTI (US\$)	71.47	-5.54
ราคาน้ำมันดิบดูไบ (US\$)	78.97	-0.38
ดัชนีค่าระวางเรือ - BDI	1,552	-1.52
ราคาทองคำสปอต (US\$)	2,016	+1.73

มูลค่าการซื้อขาย 39,980 ล้านบาท

ล้านบาท	ซื้อ	ขาย	สุทธิ
สถาบันในประเทศ	3,848	4,255	-406
ต่างประเทศ	21,910	20,423	1,487
รายบุคคล	11,370	11,765	-394
บัญชีบริษัทหลักทรัพย์	2,851	3,537	-868

มูลค่าการซื้อขายสูงสุด รายอุตสาหกรรม

	ล้านบาท	%	% of total
Energy	6,144	-0.1	15.4
Bank	5,251	0.5	13.1
Comm	4,221	-0.1	10.6
Food	3,241	-1.3	8.1
Prop	2,399	-0.1	6.0

มูลค่าการซื้อขายสูงสุด รายหลักทรัพย์

	ปิด (บาท)	%	ล้านบาท
KBANK	127.50	2.0	1,376
DELTA	76.50	5.2	1,341
KTB	18.10	0.6	1,275
CPALL	64.50	-0.4	1,136
PTT	31	-	1,064

ทิศทางตลาดหุ้นวันนี้

(รักพงศ์ ไชยสุภกรกุล เลขทะเบียนฯ: 19838)

ปรับลดลง ปัจจัยต่างประเทศเป็นลบมากขึ้น

ฝ่ายวิจัย KGI ประเมิน SET Index วันพุธ (ก่อนหยุดยาว 4 วันช่วง 4-7 พ.ค.) ปรับลดลง... หลังจากเมื่อวานนี้ ตลาดหุ้นไทยแกว่งตัวลงเกือบทั้งวัน (อ่อนแอกว่าคาด) เนื่องจากหุ้นขนาดกลางและเล็กเผชิญแรงขายหนัก แต่หุ้นตัวหลักๆ ยังยืนได้ส่งผลให้ดัชนีฯ ยังพอประคองตัวได้อยู่... สำหรับในวันนี้ ปัจจัยต่างประเทศเป็นลบมากขึ้น กล่าวคือ i) อัตราเงินเฟ้อเดือน เม.ย. ของยุโรปออกมาที่ 7.0% YoY ซึ่งมากกว่าที่ตลาดคาดเล็กน้อย และน่าจะกดดันให้ ECB ปรับขึ้นดอกเบี้ยนโยบายต่อไป ซึ่งแตกต่างจากฝั่งสหรัฐฯ ที่ Fed น่าจะยุติการปรับขึ้นดอกเบี้ยหลังปรับขึ้น 0.25% ในการประชุม FOMC คืนวันนี้ ii) ตัวเลขตำแหน่งงานเปิดใหม่ของสหรัฐฯ มี.ค. ชะลอตัวมากกว่าที่ consensus คาด และส่งผลให้ความกังวลต่อเศรษฐกิจถดถอยยังคงอยู่ในตลาด และ iii) ความปั่นป่วนในภาคธนาคารสหรัฐฯ ยังคงอยู่ โดยแม้ว่าธนาคาร First Republic Bank ได้ถูกซื้อกิจการโดย JP Morgan ไปเรียบร้อยแล้ว แต่ราคาหุ้นธนาคารขนาดกลางตัวอื่นๆ ปรับลดลงแรงเมื่อคืนนี้ เช่นหุ้น PacWest (-27.8%) และ Western Alliance (-15.1%) น่าจะทำให้หนักลงยิ่งขึ้นไม่กล้าถือหุ้นไทยข้ามหยุดยาว 4 วัน เพราะสถานการณ์ฝั่งสหรัฐฯ ไม่ชัดเจน ด้านปัจจัยภายในประเทศ ก.พาณิชย์จะรายงานเงินเฟ้อเดือน เม.ย. ในวันนี้ ซึ่ง Bloomberg consensus คาดไว้ที่ 2.70% YoY (+2.83% ในเดือน มี.ค.)

หุ้นเด่นวันนี้ ตามปัจจัยพื้นฐาน

(สุโชติ ภิรตวรรณรัตน์ เลขทะเบียนฯ: 28668)

เก็งกำไร GPSC*, BA

- GPSC* (เป้าพื้นฐาน 80 บาท) 1) ประเมินแนวรับ 63.75 บาท / แนวต้าน 65 - 66 บาท กรณีฟื้นตัวขึ้นเหนือแนวต้านนี้ได้ ประเมินมีโอกาสทดสอบแนวต้านถัดไป +/- 68 บาท (Stop loss 62.5 บาท) 2) ฝ่ายวิจัยฯ คาด 1Q66 เริ่มฟื้นตัว มีกำไร +1 พันล้านบาท (Turnaround QoQ +223% YoY) โดยเป็นการฟื้นตัวของอัตรากำไรหลัก โดยเฉพาะโรงไฟฟ้า SPPs (ขนาดเล็ก) และเราคาดว่าแนวโน้มผลการดำเนินงานปีนี้จะทยอยฟื้นตัวต่อเนื่อง ตามต้นทุนการผลิตไฟฟ้าที่ลดลงต่อเนื่อง 3) Sentiment บวกจากปัจจัยภายนอก เช่น Bond yield สหรัฐฯ เริ่มปรับลดลง / ราคาน้ำมันปรับลดลง / ค่าเงินบาทแข็งค่า 4) PBV 1.7 เท่า เท่ากับค่าเฉลี่ยย้อนหลังในอดีต ขณะที่ราคากำไรไปขึ้นฟื้นตัว +484% YoY เป็น +5.2 พันล้านบาท
- BA (เป้า IAA Consensus 15.59 บาท) 1) ประเมินแนวรับ 13.1 บาท / แนวต้าน 13.5 - 13.7 บาท กรณีฟื้นตัวขึ้นเหนือแนวต้านนี้ได้ ประเมินมีโอกาสทดสอบแนวต้านถัดไป +/- 14.5 บาท (Stop loss 12.6 บาท) 2) ประเมินแนวโน้มผลการดำเนินงานปีนี้ Turnaround ตาม การฟื้นตัวของการท่องเที่ยวและเตรียมเปิดเที่ยวบิน จีน - สมุย กลางปี ฟื้นช่วง High season ฤดูเที่ยวสมุย ... ทั้งนี้ Consensus คาดกำไรปีนี้ พลิกกำไรเฉลี่ย +100 ล้านบาท และปีหน้ากลับไปขึ้นเหนือ +1 พันล้านบาท ประมาณการฯ Consensus ยังมีความเห็นที่แตกต่างกันพอสมควร ดังนั้นหากพบ 1Q66 เริ่มฟื้นตัว มีโอกาสที่จะเห็น Momentum ของการ Revise up ประมาณการฯ และคำแนะนำ 3) PBV 1.66 เท่า คิดเป็นราว +1 เท่าของส่วนเบี่ยงเบนมาตรฐานในอดีต ซึ่งพรีเมียมกว่าค่าเฉลี่ยเล็กน้อยจากธีม Turnaround

หุ้นมีข่าว

(+) SO ปรับกลยุทธ์หลัง WHA* ถือหุ้น ลุย Outsource-Technology ครบวงจร (ผู้จัดการรายวัน 360 องศา) "สยามราชาณี" เตรียมปรับกลยุทธ์ครั้งใหญ่หลัง "ดับเบิลเอชเค คอร์ปอเรชั่น" มีมติเข้าลงทุน 20% ในบริษัท เตรียมขยายขอบเขตการให้บริการ Outsource และ Technology ให้มีความหลากหลายและทันสมัยตอบสนองต่อการเปลี่ยนแปลงของโลกในอนาคตระดับภาคอุตสาหกรรมเติบโตสูง และการย้ายฐานการผลิตใหม่ของนักลงทุนต่างชาติมายังประเทศไทยในเขต EEC

(+) BRI ผนึกกับแลนด์ลอร์ด 'เกษมบัณฑิต' ผุด 'แกรนด์ บริทาเนีย กรุงเทพมหานคร-ร่วมเกล้า' มูลค่า 1.5 พันล้าน (ข่าวหุ้น) "บริทาเนีย" ปิดดีลร่วมทุนกับแลนด์ลอร์ด "กลุ่มเกษมบัณฑิต" ผุดโครงการบ้านเดี่ยว "แกรนด์ บริทาเนีย กรุงเทพมหานคร-ร่วมเกล้า" มูลค่ากว่า 1,500 ล้านบาท บนที่ดินกว่า 34 ไร่

<https://www.kgiworld.co.th>

หมายเหตุ: 1. *บริษัทอาจเป็นผู้ถือใบสำคัญแสดงสิทธิอนุพันธ์บนหลักทรัพย์นี้ / 2. เป้าพื้นฐาน หมายถึง ราคาเป้าหมายเชิงพื้นฐาน (Forecasted 12M Target price) ที่อ้างอิงจากบทวิเคราะห์ที่ปัจจัยพื้นฐานฉบับล่าสุดของฝ่ายวิจัย / 3. เป้า Consensus หมายถึง ค่าเฉลี่ยของราคาเป้าหมายเชิงพื้นฐานที่จัดทำโดย Bloomberg consensus หรือ IAA Consensus

Disclaimer

บริษัทหลักทรัพย์ เคจีไอ (ประเทศไทย) จำกัด (มหาชน) ("บริษัท") มิได้ให้การรับรองใดๆ ถึงความถูกต้องและแท้จริงของข้อมูลในเอกสารนี้ ("ข้อมูล") ดังนั้นไม่ว่าจะด้วยเหตุใดก็ตาม บริษัทฯ ขอรับผิดชอบต่อความเสียหายในรายได้ หรือผลประโยชน์ใดๆ ทั้งทางตรงและทางอ้อมที่เกิดขึ้นจากการใช้ ข้อมูล และข้อมูลนี้มิได้จัดทำขึ้นเพื่อเป็นการชักชวนหรือชี้แนะให้ซื้อขายหลักทรัพย์ใดๆ ทั้งนี้ข้อมูลถูกจัดทำขึ้นจากแหล่งข้อมูลที่เป็นปัจจุบันและ บริษัทฯ สงวนสิทธิในการแก้ไขข้อความใดๆ ในเอกสารนี้โดยมิต้องบอกกล่าวล่วงหน้า

3 พฤษภาคม 2566

(+) DITTO อัดขบ 1 พันล้านถือหุ้น SIT 18% แดกไลน์ธุรกิจใหม่ ขยายตปท.รับการท่องเที่ยวบูม (ข่าวหุ้น) DITTO เข้าถือหุ้น SIT 18% มูลค่า 1,080 ล้านบาท ไซวได้สัญญาจากทอท.ดูแลสนามบิน 6 แห่งยาวถึงปี 71 และลาวเหลืออีก 15 ปี พร้อมจับมือบุกต่างประเทศ รับการท่องเที่ยวบูม

(+) SABUY ซื้อหุ้นคืนพันล้าน 'ซูเกียริติ' ลั่นลดทุนทันที (ข่าวหุ้น) บอร์ด SABUY ทนไม่ไหวราคาหุ้นร่วงต่ำกว่ามูลค่าที่แท้จริง อนุมัติวงเงิน 1,090 ล้านบาท เดินหน้าซื้อหุ้นคืน 87.2 ล้านหุ้น หรือคิดเป็นสัดส่วน 5% จากจำนวนหุ้นทั้งหมด สตาร์ตวันที่ 8 พ.ค.-14 ก.ค.นี้ หลังซื้อครบเต็มจำนวนชงบอร์ดนำหุ้นที่ซื้อคืนลดทุนทันที หวังเพิ่มอัตราผลตอบแทนและสร้างความเชื่อมั่นให้แก่ผู้ถือหุ้น

(-) คณะกรรมการกำกับกิจการพลังงาน (กกพ.) สั่ง PTT* จ่าย 4,300 ล้านบาท จากคำผิดสัญญาส่งมอบก๊าซ (Shortfall) จากแหล่งเอราวัณ (ข่าวหุ้น)

ความคิดเห็น: เราคิดว่าประเด็นนี้ไม่ใช่ความผิดของกลุ่ม PTT เนื่องจากกรมเชื้อเพลิงธรรมชาติไม่สามารถบริหารจัดการเจรจากับ Chevron เพื่อให้ PTTEP* สามารถเข้าพื้นที่แหล่งเอราวัณเพื่อติดตั้งอุปกรณ์ขุดเจาะและสิ่งอำนวยความสะดวกเมื่อสองปีที่แล้ว ส่งผลให้การผลิตรอง Erawan ล่าช้าจนไม่สามารถบรรลุสัญญาส่งมอบก๊าซ 800mmscfd ในปัจจุบัน โดยเราคาดว่า PTT จะยื่นอุทธรณ์ค่าปรับ 4,300 ล้านบาทนี้ต่อ กกพ. แต่อย่างไรก็ตาม เรายังคำนวณผลกระทบต่อประมาณการกำไรปี 2566F ที่ 4% และราคาเป้าหมายเพียง 0.20 บาท/หุ้น ถ้า PTT ต้องจ่าย 4,300 ล้านบาทในที่สุด ดังนั้นเรายังคงคำแนะนำซื้อ PTT ที่ราคาเป้าหมายคงเดิมที่ 43.00 บาท

หุ้นที่เคยแนะนำก่อนหน้า

- CPALL* (เป้าพื้นฐาน 67 บาท) แนวรับ 64.0 บาท / แนวต้าน 65 - 67 บาท (Stop loss 63.25 บาท)
- ADVANC* (เป้า Consensus 238.45 บาท) แนวรับ 213 บาท / แนวต้าน 216 - 223 บาท (Stop loss 208 บาท)
- PTG* (เป้าพื้นฐาน 19.5 บาท) แนวรับ 13.5 บาท / แนวต้าน 13.8 - 14.4 บาท (Stop loss 13.2 บาท)
- SPA (เป้าพื้นฐาน 12.5 บาท) แนวรับ 10.8 บาท / แนวต้าน 11.2 - 11.4 บาท (Stop loss 10.6 บาท)
- SFLEX (เป้า Consensus 4.85 บาท) แนวรับ 3.2 บาท / แนวต้าน 3.4 - 3.6 บาท (Stop loss 3.14 บาท)

Report ตามปัจจัยพื้นฐานวันนี้

- กลุ่ม Non-Bank น้ำหนักลงทุน "เท่ากับตลาดฯ" ฝ่ายวิจัย Preview กำไร 1Q66 ของกลุ่มฯ คาดภาพรวมกำไรดีขึ้นเล็กน้อย QoQ YoY โดยยังชอบหุ้น MTC* SAWAD* และ KTC* ขณะที่ยังไม่ฝ่ายวิจัย ยังกังวลต่อสถานการณ์ NPL หุ้น SINGER* จึงปรับคำแนะนำหุ้น SINGER* ลงเป็น "ขาย"
- EKH แนะนำ "ซื้อ" เป้าพื้นฐาน 9.8 บาท ฝ่ายวิจัยคาดกำไร 1Q66 = 77 ล้านบาท (+3.6% YoY, -78.1% QoQ) โดยคาดจะมีกำไรพิเศษจากการ IPO หุ้น KLINIQ รว 28 ล้านบาท
- AMA แนะนำ "ซื้อ" เป้าพื้นฐาน 7.9 บาท ฝ่ายวิจัย คาดกำไร 1Q66 = 93 ล้านบาท (Turnaround YoY, -55% QoQ) ทั้งนี้ฝ่ายวิจัยปรับลดเป้าหมาย PE ลงเป็น 11 เท่า (เดิม 14 เท่า) สะท้อนอัตราเติบโตในปีที่คาดจะลดลงจากที่โดดเด่นในปีที่ผ่านมา ได้ราคาเป้าหมายใหม่ 7.9 บาท (เดิม 10 บาท) ยังคงแนะนำ "ซื้อ"
- BPP* แนะนำ "ถือ" เป้าพื้นฐาน 14.6 บาท ฝ่ายวิจัยคาดกำไร 1Q66 = 2.1 พันล้านบาท (-29% YoY, Turnaround QoQ) และคาดกำไรปกติเท่ากับ 700 ล้านบาท (+196% YoY, +43% QoQ) ทั้งนี้ฝ่ายวิจัยปรับลดประมาณการฯลงสะท้อนสมมติฐาน ค่าใช้จ่าย SG&A และรายได้ที่ลดลง

Disclaimer

บริษัทหลักทรัพย์ เคจีไอ (ประเทศไทย) จำกัด (มหาชน) ("บริษัท") มิได้ให้การรับรองใดๆ ถึงความถูกต้องและแท้จริงของข้อมูลในเอกสารนี้ ("ข้อมูล") ดังนั้นไม่ว่าจะด้วยเหตุใดก็ตาม บริษัทไม่ขอรับผิดชอบต่อความเสียหายในรายได้ หรือผลประโยชน์ใดๆ ทั้งทางตรงและทางอ้อมที่เกิดขึ้นจากการใช้ ข้อมูล และข้อมูลนี้มิได้จัดทำขึ้นเพื่อเป็นการชักชวนหรือชี้แนะให้ซื้อขายหลักทรัพย์ใดๆ ทั้งนี้ข้อมูลถูกจัดทำขึ้นจากแหล่งข้อมูลที่เป็นปัจจุบันและ บริษัทสงวนสิทธิในการแก้ไขข้อความใดๆในเอกสารนี้โดยมิต้องบอกกล่าวล่วงหน้า

มุมมอง SET Index (Morning Session 3-May-23)

กฤษณ์พงศ์ ปาทานCMT®

โทร 66.2658.8888 คิว 8843

อีเมล krisapongp@kgi.co.th



SET Index: แกว่งตัวออกข้างในกรอบ 1518-1542

SET Index: ปิด 1528.43, -0.69 จุด, -0.05%, มูลค่าการซื้อขาย 4.00 หมื่นล้านบาท

SET Index เมื่อวานนี้: ค้ำขึ้นทรงตัว โดยมีแรงซื้อเด่นหุ้นกลุ่มอิเล็กทรอนิกส์ และมีแรงขายเด่นหุ้นกลุ่มไฟแนนซ์

SET Index เข้านี้: แกว่งตัวออกข้างในกรอบ 1518-1542 เนื่องจาก 1) เมื่อวานนี้ดัชนีอ่อนตัวทดสอบแนวรับ low ที่ 1518 แล้วเริ่มมีแรง rebound ได้ ในช่วงบ่าย เกิดเป็นแท่งเทียนกลับตัวแบบ Hammer หางยาวที่แนวรับดังกล่าว 2) RSI ในกราฟรายวันเริ่มเข้าเขต Oversold จึงมองว่าดัชนีจะเริ่มมี Downside จำกัดที่บริเวณ 1500-1520 จึงมองว่าดัชนีจะแกว่งตัวออกข้างในกรอบ 1518-1542 จึงหวัะ rebound มองเป็นโอกาสขายเพื่อลดพอร์ตที่แนวต้าน 1536 และ 1542 ตามลำดับ

กรณีผิดพลาด หากดัชนีหลุด low ที่ 1518 downside ด้านล่างจะเปิดไปที่ 1500

แนวรับ 1500 / 1518

แนวต้าน 1536 / 1542

กลยุทธ์การลงทุน

มีหุ้น: จังหวะแกว่งขึ้น เป็นโอกาสขายลดพอร์ตที่แนวต้าน 1536 หรือ 1542

ไม่มีหุ้น: หากดัชนีขึ้นเหนือ 1518 มองเป็นโอกาสเก็งกำไรระยะสั้นไปที่แนวต้าน 1536 หรือ 1542

Disclaimer

บริษัทหลักทรัพย์ เคจีไอ (ประเทศไทย) จำกัด (มหาชน) (“บริษัท”) มิได้ให้การรับรองใดๆ ถึงความถูกต้องและแท้จริงของข้อมูลในเอกสารนี้ (“ข้อมูล”) ดังนั้นไม่ว่าจะด้วยเหตุใดก็ตาม บริษัทไม่ขอรับผิดชอบความเสียหายในรายได้ หรือผลประโยชน์ใดๆ ทั้งทางตรงและทางอ้อมที่เกิดขึ้นจากการใช้ ข้อมูล และข้อมูลนี้มิได้จัดทำขึ้นเพื่อการชักชวนหรือชี้แนะให้ซื้อขายหลักทรัพย์ใดๆ ทั้งนี้ ข้อมูลถูกจัดทำขึ้นจากแหล่งข้อมูลที่เป็นปัจจุบันและ บริษัทสงวนสิทธิในการแก้ไขข้อความใดๆ ในเอกสารนี้โดยมีคองบกล่าวล่วงหน้า ปัจจุบัน บริษัทจะทำการในฐานะผู้ออกหลักทรัพย์และที่ปรึกษาทางการเงินของโบสถ์ผู้แสดงสิทธิอันชอบด้วยกฎหมาย. ปตท.

หุ้นเด่นทางเทคนิค

กลยุทธ์ฟงส์ ปาทานCMT®
โทร 66.2658.8888 ต่อ 8843
อีเมล krisapongp@kgi.co.th



DOHOME*

แนวรับ 12.60-12.80

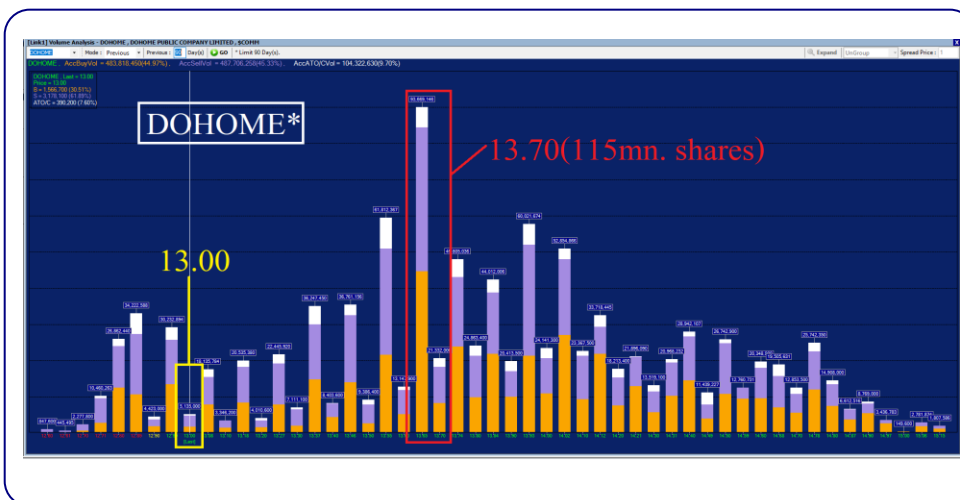
แนวต้าน 13.30 / 13.70

ตัดขาดทุน 12.40

DOHOME* กราฟประจำวัน

ราคาติดตัวขึ้นแบบ Hammer จากแนวรับบริเวณ 12.60 ประกอบกับเกิดสัญญาณบวกจาก Modified Stochastic ที่ %K อยู่ในโซนต่ำ มองว่าน่าจะทำกำไรในระยะสั้น เพื่อคาดการณ์การปรับตัวขึ้น

Volume Analysis



ที่ราคาเปิด 13.00 มองว่าน่าซื้อเพราะ หากราคาผ่านแนวต้านที่ 13.70 ซึ่งมี ปริมาณการซื้อขายประมาณ 115 ล้าน หุ้น โดยหลังจากนั้นแนวต้าน ปริมาณ การซื้อขายลดลงเหลือเฉลี่ยประมาณ 30 ล้านหุ้นต่อแท่งถือว่าแนวต้าน ปริมาณการซื้อขายลดไปกว่า 74% จึง คาดว่าราคาจะปรับตัวขึ้นต่อได้ง่าย

กลยุทธ์การลงทุน

คำแนะนำ: ซื้อเก็งกำไรที่แนวรับ 12.60-12.80 คาดหวังการขึ้นทดสอบแนวต้านระยะสั้นที่ 13.30 หรือ 13.70 ตัดขาดทุนเมื่อหลุด 12.40

<https://www.kgieworld.co.th>

หมายเหตุ: 1. *บริษัทอาจเป็นผู้ถือโอบสำคัญแสดงสิทธิอนุพันธ์บนหลักทรัพย์นี้ / 2. เป้าพื้นฐาน หมายถึง ราคาเป้าหมายเชิงพื้นฐาน (Forecasted 12M Target price) ที่อ้างอิงจากบทวิเคราะห์ที่ปัจจัยพื้นฐานฉบับล่าสุดของฝ่ายวิจัย / 3. เป้า Consensus หมายถึง ค่าเฉลี่ยของราคาเป้าหมายเชิงพื้นฐานที่จัดทำโดย Bloomberg consensus หรือ IAA Consensus

Disclaimer

บริษัทหลักทรัพย์ เคจีไอ (ประเทศไทย) จำกัด (มหาชน) ("บริษัท") มิได้ให้การรับรองใดๆ ถึงความถูกต้องและแท้จริงของข้อมูลในเอกสารนี้ ("ข้อมูล") ดังนั้นไม่ว่าจะด้วยเหตุใดก็ตาม บริษัทไม่ขอรับผิดชอบต่อความเสียหายในรายได้ หรือผลประโยชน์ใดๆ ทั้งทางตรงและทางอ้อมที่เกิดขึ้นจากการใช้ ข้อมูล และข้อมูลนี้มีได้จัดทำขึ้นเพื่อเป็นการชักชวนหรือชี้แนะให้ซื้อขายหลักทรัพย์ใดๆ ทั้งนี้ข้อมูลถูกจัดทำขึ้นจากแหล่งข้อมูลที่เป็นปัจจุบันและ บริษัทสงวนสิทธิในการแก้ไขข้อความใดๆในเอกสารนี้โดยมิต้องออกกล่าวอ้างหน้า

หุ้นเด่นทางเทคนิค

กลยุทธ์ฟงส์ ปาทานCMT®
โทร 66.2658.8888 ต่อ 8843
อีเมล kritsapong@kgi.co.th

แนวโน้มราคา



MAKRO

แนวรับ 36.50-37.50

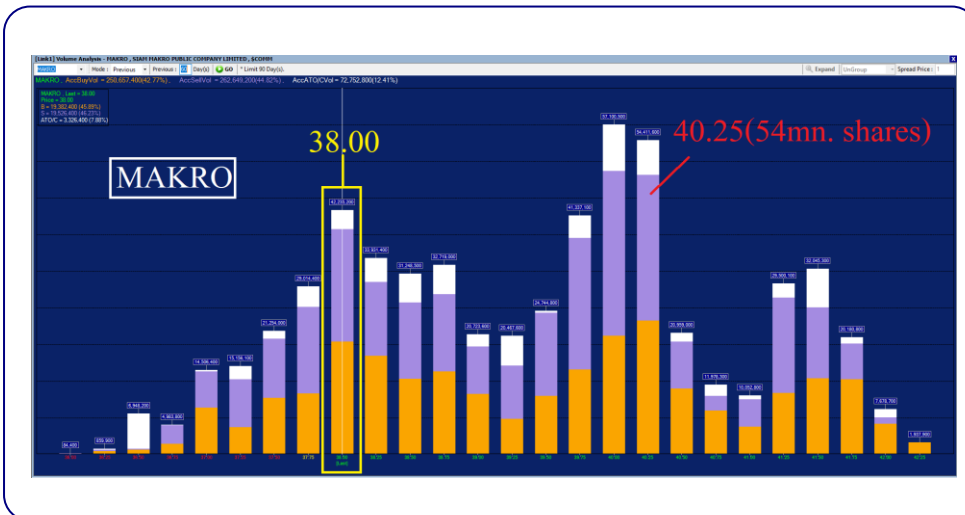
แนวต้าน 39.00 / 40.00

ตัดขาดทุน 36.00

MAKRO กราฟรายวัน

ราคาติดตัวขึ้นจากแนวรับบริเวณ 37.00 ประกอบกับเกิดสัญญาณบวกจาก Modified Stochastic ที่ %K ตัดขึ้นจากเขต Oversold มองว่าน่าเก็งกำไรในระยะสั้น เพื่อลดความเสี่ยงการปรับตัวขึ้น

Volume Analysis



ที่ราคาเปิด 38.00 มองว่าน่าซื้อเพราะหากราคาผ่านแนวต้านที่ 40.25 ซึ่งมีปริมาณการซื้อขายประมาณ 54 ล้านหุ้น โดยหลังจากนั้นแนวต้าน ปริมาณการซื้อขายลดลงเหลือเฉลี่ยประมาณ 17 ล้านหุ้นต่อแท่งถือว่าแนวต้านปริมาณการซื้อขายลดไปกว่า 69% จึงคาดว่าราคาจะปรับตัวขึ้นต่อได้ง่าย

กลยุทธ์การลงทุน

คำแนะนำ: ซื้อเก็งกำไรที่แนวรับ 36.50-37.50 ลดความเสี่ยงการขึ้นทดสอบแนวต้านระยะสั้นที่ 39.00 หรือ 40.00 ตัดขาดทุนเมื่อหลุด 36.00

<https://www.kgiworld.co.th>

หมายเหตุ: 1. *บริษัทอาจเป็นผู้ถือครองหุ้นสำคัญแสดงสิทธิออกพันธบัตรหลักทรัพย์นี้ / 2. เป้าพื้นฐาน หมายถึง ราคาเป้าหมายเชิงพื้นฐาน (Forecasted 12M Target price) ที่อ้างอิงจากบทวิเคราะห์ที่ปัจจัยพื้นฐานฉบับล่าสุดของฝ่ายวิจัย / 3. เป้า Consensus หมายถึง ค่าเฉลี่ยของราคาเป้าหมายเชิงพื้นฐานที่จัดทำโดย Bloomberg consensus หรือ IAA Consensus

Disclaimer

บริษัทหลักทรัพย์ เคจีไอ (ประเทศไทย) จำกัด (มหาชน) ("บริษัท") มิได้ให้การรับรองใดๆ ถึงความถูกต้องและแท้จริงของข้อมูลในเอกสารนี้ ("ข้อมูล") ดังนั้นไม่ว่าจะด้วยเหตุใดก็ตาม บริษัทไม่ขอรับผิดชอบต่อความเสียหายในรายได้ หรือผลประโยชน์ใดๆ ทั้งทางตรงและทางอ้อมที่เกิดขึ้นจากการใช้ ข้อมูล และข้อมูลนี้มีได้จัดทำขึ้นเพื่อเป็นการชักชวนหรือชี้แนะให้ซื้อขายหลักทรัพย์ใดๆ ทั้งนี้ข้อมูลถูกจัดทำขึ้นจากแหล่งข้อมูลที่เป็นปัจจุบันและ บริษัทสงวนสิทธิในการแก้ไขข้อความใดๆ ในเอกสารนี้โดยมิต้องออกกล่าวอ้างหน้า

กลยุทธ์หุ้นที่เคยแนะนำ

กลยุทธ์ฟังกส์ ปาทานCMT®
โทร 66.2658.8888 คิว 8843
อีเมล kraitsapongp@kgi.co.th

ชื่อหุ้น	คำแนะนำ	ราคาคืนทุน	แนวรับ	แนวต้าน	Stop Loss	Trailing Stop	วันที่แนะนำ
MTW	ตัดขาดทุน	7.40	-	-	7.10		02-May-23
BGRIM*	ถือ	38.75	37.50-38.50	40.00/41.00	37.00		02-May-23
SAWAD*	ถือ	54.25	53.50-54.50	57.00/59.00	53.00		02-May-23
ORI*	ถือ	11.60	11.30-11.50	11.90/12.30	11.00		28-Apr-23
PTG*	ถือ	13.50	13.00-13.30	13.80/14.20	12.90		28-Apr-23
BJC	ถือ	38.75	37.50-38.50	40.00/41.00	37.00		27-Apr-23
BA	ถือ	12.90	12.90	13.60/14.00	-	13.00	27-Apr-23
AURA	ตัดขาดทุน	17.90	-	-	17.00		27-Apr-23
MINT*	ถือ	31.50	30.50-31.25	32.50/33.50	30.00		26-Apr-23
CPN*	ถือ	68.50	67.00-68.50	71.00/73.00	66.00		26-Apr-23
SISB	ขายทำกำไร	30.00	-	-	-	31.50	26-Apr-23
SNNP	ขายทำกำไร	22.90	-	-	-	23.10	25-Apr-23
OTO	ขายทำกำไร	17.80	-	-	-	18.60	25-Apr-23
OSP*	ขายทำกำไร	28.25	-	-	-	29.00	25-Apr-23

หมายเหตุ

- กลยุทธ์หุ้นที่เคยแนะนำ คือ การติดตามคำแนะนำหุ้นเด่นทางเทคนิคที่เคยแนะนำในช่วง 5 วันที่ผ่านมา
- คำแนะนำ แบ่งเป็น 3 แบบคือ “ถือ” หมายถึง ถือหุ้นหรือคงสถานะตามเดิม, “ขายทำกำไร” หมายถึง ขายที่ราคา Trailing Stop หรือแนวต้านที่ 2, “ตัดขาดทุน” หมายถึง ขายที่ราคา Stop Loss
- ราคาคืนทุนคือ ราคาเปิดของหุ้นในวันที่แนะนำ ซึ่งเป็นเพียงราคาสมมติเพื่ออ้างอิงคำแนะนำหุ้นตัวนั้น ๆ ทั้งนี้ไม่ได้เป็นการแนะนำให้ซื้อหุ้นที่ราคาเปิดแต่อย่างใด
- หุ้นจะถูกนำออกจากตาราง 2 กรณี ดังนี้) ปรับตัวถึงแนวต้านที่ 2 หรือ Trailing หรือ Stop Loss อย่างใดอย่างหนึ่ง ii) อยู่ในตารางเกิน 5 วันทำการ
- Trailing Stop คือ จุดของราคาที่ใช้เป็นจุดขายทำกำไรหรือขายเพื่อรักษาดำเนินทุน ส่วนมากจะถูกกำหนดเมื่อราคาปรับตัวขึ้นจากราคาคืนทุน
- หุ้นและคำแนะนำในตารางด้านบนเป็นเพียงแนวทางการลงทุนเท่านั้น โดยมีได้รับรองผลตอบแทนจากการลงทุนแต่อย่างใด

<https://www.kgiworld.co.th>

หมายเหตุ: 1. “บริษัทอาจเป็นผู้ถือครองหุ้นสำคัญแสดงสิทธิออกพันธบัตรหลักทรัพย์นี้ / 2. เป้าพื้นฐาน หมายถึง ราคาเป้าหมายเชิงพื้นฐาน (Forecasted 12M Target price) ที่อ้างอิงจากบทวิเคราะห์ที่ปัจจัยพื้นฐานฉบับล่าสุดของฝ่ายวิจัย / 3. เป้า Consensus หมายถึง ค่าเฉลี่ยของราคาเป้าหมายเชิงพื้นฐานที่จัดทำโดย Bloomberg consensus หรือ IAA Consensus

Disclaimer

บริษัทหลักทรัพย์ เคจีไอ (ประเทศไทย) จำกัด (มหาชน) (“บริษัท”) มิได้ให้การรับรองใดๆ ถึงความถูกต้องและแท้จริงของข้อมูลเอกสารนี้ (“ข้อมูล”) ดังนั้นไม่ว่าจะด้วยเหตุใดก็ตาม บริษัทไม่ขอรับผิดชอบต่อความเสียหายในรายได้ หรือผลประโยชน์ใดๆ ทั้งทางตรงและทางอ้อมที่เกิดขึ้นจากการใช้ ข้อมูล และข้อมูลนี้มีได้จัดทำขึ้นเพื่อการชักชวนหรือแนะนำให้ซื้อขายหลักทรัพย์ใดๆ ทั้งนี้ข้อมูลถูกจัดทำขึ้นจากแหล่งข้อมูลที่เป็นปัจจุบันและ บริษัทสงวนสิทธิในการแก้ไขข้อความใดๆ ในเอกสารนี้โดยมิต้องออกกล่าวอ้างหน้า

รายงานเอ็นวีดีอาร์ (NVDR) ประจำวัน
จำนวนหุ้นเพิ่มขึ้นสูงสุด 20 อันดับ

ชื่อหุ้น	ราคา (บาท)	จำนวนหุ้นที่ถือ (ล้านหุ้น)		เอ็นวีดีอาร์เปลี่ยนแปลง		
		28 เม.ย. 66	2 พ.ค. 66	(พันหุ้น)	มูลค่า (ล้านบาท)	(%)
BEM	8.65	1,091.85	1,107.67	15,826.1	137.55	1.4
GUNKUL	3.68	338.62	353.07	14,454.0	54.03	4.3
BCH	20.10	297.31	308.59	11,273.6	234.99	3.8
COM7	24.30	118.07	128.34	10,265.6	250.95	8.7
TWZ	0.06	520.97	531.05	10,080.8	0.51	1.9
TRUE	8.10	3,391.89	3,401.31	9,422.1	75.93	0.3
IRPC	2.38	980.01	986.30	6,295.7	14.85	0.6
BANPU	9.00	1,039.52	1,045.48	5,963.3	53.58	0.6
CHASE	2.24	7.40	12.05	4,645.8	10.71	62.7
WAVE-W3	0.07	75.56	79.93	4,370.6	0.25	5.8
PTT	31.00	1,239.90	1,244.26	4,363.7	135.07	0.4
AOT	73.50	802.14	806.00	3,865.4	283.68	0.5
TIDLOR	20.80	95.15	98.69	3,535.1	73.63	3.7
JCKH	0.06	130.64	133.95	3,304.3	0.20	2.5
DELTA	76.50	379.92	382.82	2,903.6	218.27	0.8
MINT-W7	10.10	18.36	21.15	2,784.1	27.32	15.2
EA	66.50	352.68	355.31	2,633.1	175.13	0.7
AAV	2.64	671.86	674.45	2,585.1	6.94	0.4
SVR	1.78	14.53	17.09	2,556.0	4.45	17.6
ALL	0.14	37.15	39.69	2,539.8	0.40	6.8

มูลค่าเพิ่มขึ้นสูงสุด 20 อันดับ

ชื่อหุ้น	ราคา (บาท)	จำนวนหุ้นที่ถือ (ล้านหุ้น)		เอ็นวีดีอาร์เปลี่ยนแปลง		
		28 เม.ย. 66	2 พ.ค. 66	(พันหุ้น)	มูลค่า (ล้านบาท)	(%)
AOT	73.50	802.14	806.00	3,865.4	283.68	0.5
COM7	24.30	118.07	128.34	10,265.6	250.95	8.7
BCH	20.10	297.31	308.59	11,273.6	234.99	3.8
DELTA	76.50	379.92	382.82	2,903.6	218.27	0.8
EA	66.50	352.68	355.31	2,633.1	175.13	0.7
INTUCH	75.00	206.95	209.17	2,218.5	166.67	1.1
BEM	8.65	1,091.85	1,107.67	15,826.1	137.55	1.4
PTT	31.00	1,239.90	1,244.26	4,363.7	135.07	0.4
PTTEP	148.50	366.88	367.59	711.3	106.00	0.2
KBANK	127.50	349.33	350.08	750.0	95.20	0.2
CBG	71.75	43.93	45.26	1,325.2	94.83	3.0
TRUE	8.10	3,391.89	3,401.31	9,422.1	75.93	0.3
SCC	316.00	109.59	109.82	235.6	74.06	0.2
TIDLOR	20.80	95.15	98.69	3,535.1	73.63	3.7
PTTGC	41.25	300.96	302.64	1,680.4	69.35	0.6
GUNKUL	3.68	338.62	353.07	14,454.0	54.03	4.3
BANPU	9.00	1,039.52	1,045.48	5,963.3	53.58	0.6
GPSC	64.25	68.76	69.54	783.7	50.75	1.1
ADVANC	214.00	224.23	224.46	230.6	49.39	0.1
BJC	39.25	150.83	151.79	960.4	37.63	0.6

ที่มา: ตลาดหลักทรัพย์ฯ และ เคจี ไอ (ประเทศไทย)

หมายเหตุ: ข้อมูลผลของการสะสมอาจมีการเปลี่ยนแปลงได้ภายหลังการปรับปรุงโดยตลาดหลักทรัพย์ฯ

จำนวนหุ้นลดลงสูงสุด 20 อันดับ

ชื่อหุ้น	ราคา (บาท)	จำนวนหุ้นที่ถือ (ล้านหุ้น)		เอ็นวีดีอาร์เปลี่ยนแปลง		
		28 เม.ย. 66	2 พ.ค. 66	(พันหุ้น)	มูลค่า (ล้านบาท)	(%)
PLANB	8.20	229.16	223.25	(5,914.9)	(47.87)	(2.6)
TRITN-W6	0.01	112.00	106.50	(5,500.1)	(0.06)	(4.9)
JAS	1.80	313.00	307.79	(5,213.8)	(9.43)	(1.7)
HMPRO	14.10	1,002.12	996.98	(5,146.6)	(72.16)	(0.5)
TTB	1.45	3,397.94	3,392.97	(4,970.9)	(7.13)	(0.1)
ORI	11.80	105.98	101.46	(4,520.0)	(53.19)	(4.3)
BAM	12.20	75.05	70.80	(4,250.7)	(52.90)	(5.7)
AJA	0.20	136.63	133.32	(3,308.1)	(0.66)	(2.4)
MINT	32.25	615.62	612.70	(2,921.3)	(92.95)	(0.5)
TLI	12.20	135.09	132.18	(2,904.0)	(35.46)	(2.1)
LH	9.70	2,439.99	2,437.28	(2,708.8)	(26.05)	(0.1)
SC	4.14	74.89	72.31	(2,576.3)	(10.66)	(3.4)
BRI	11.20	20.32	17.84	(2,474.9)	(27.79)	(12.2)
TRC	0.48	354.92	352.66	(2,260.0)	(1.05)	(0.6)
TKN	8.75	129.83	127.82	(2,010.6)	(18.04)	(1.5)
PR9	18.70	26.79	24.97	(1,816.0)	(34.34)	(6.8)
SPRC	9.90	252.19	250.53	(1,664.4)	(16.43)	(0.7)
NUSA	0.89	57.89	56.23	(1,662.2)	(1.50)	(2.9)
WHA	4.42	1,078.50	1,076.91	(1,597.7)	(7.01)	(0.1)
AMA	4.64	5.85	4.46	(1,390.5)	(6.68)	(23.8)

มูลค่าลดลงสูงสุด 20 อันดับ

ชื่อหุ้น	ราคา (บาท)	จำนวนหุ้นที่ถือ (ล้านหุ้น)		เอ็นวีดีอาร์เปลี่ยนแปลง		
		28 เม.ย. 66	2 พ.ค. 66	(พันหุ้น)	มูลค่า (ล้านบาท)	(%)
MINT	32.25	615.62	612.70	(2,921.3)	(92.95)	(0.5)
HMPRO	14.10	1,002.12	996.98	(5,146.6)	(72.16)	(0.5)
SCGP	44.25	178.05	176.72	(1,328.4)	(58.48)	(0.7)
GULF	51.00	481.73	480.63	(1,096.2)	(55.48)	(0.2)
ORI	11.80	105.98	101.46	(4,520.0)	(53.19)	(4.3)
BAM	12.20	75.05	70.80	(4,250.7)	(52.90)	(5.7)
CPALL	64.50	969.11	968.34	(770.1)	(49.37)	(0.1)
BH	239.00	131.62	131.42	(204.6)	(48.88)	(0.2)
PLANB	8.20	229.16	223.25	(5,914.9)	(47.87)	(2.6)
SAWAD	54.50	140.12	139.34	(777.7)	(41.32)	(0.6)
TLI	12.20	135.09	132.18	(2,904.0)	(35.46)	(2.1)
PR9	18.70	26.79	24.97	(1,816.0)	(34.34)	(6.8)
BRI	11.20	20.32	17.84	(2,474.9)	(27.79)	(12.2)
BCP	29.75	180.86	179.93	(927.8)	(27.46)	(0.5)
LH	9.70	2,439.99	2,437.28	(2,708.8)	(26.05)	(0.1)
RCL	23.40	46.09	45.01	(1,081.0)	(25.44)	(2.3)
SNNP	22.80	32.71	31.71	(1,000.7)	(22.96)	(3.1)
KKP	59.25	66.85	66.48	(370.5)	(21.96)	(0.6)
OSP	29.00	190.59	189.88	(709.6)	(20.52)	(0.4)
BTG	23.00	16.76	15.93	(829.1)	(20.26)	(4.9)

<https://www.kgieworld.co.th>

หมายเหตุ: 1. "บริษัทอาจเป็นผู้ถือครองที่สำคัญแสดงสิทธิของหุ้นที่บริษัทมี / 2. เป้าพื้นฐาน หมายถึง ราคาเป้าหมายเชิงพื้นฐาน (Forecasted 12M Target price) ที่อ้างอิงจากบทวิเคราะห์ที่บริษัทมีพื้นฐานฉบับล่าสุดของฝ่ายวิจัย / 3. เป้า Consensus หมายถึง ค่าเฉลี่ยของราคาเป้าหมายพื้นฐานที่จัดทำโดย Bloomberg consensus หรือ IAA Consensus

Disclaimer

บริษัทหลักทรัพย์ เคจีไอ (ประเทศไทย) จำกัด (มหาชน) ("บริษัท") มิได้ให้การรับรองใดๆ ถึงความถูกต้องและแท้จริงของข้อมูลในเอกสารนี้ ("ข้อมูล") ดังนั้นไม่ว่าจะด้วยเหตุใดก็ตาม บริษัทไม่ขอรับผิดชอบต่อความเสียหายในรายได้ หรือผลประโยชน์ใดๆ ทั้งทางตรงและทางอ้อมที่เกิดขึ้นจากการใช้ข้อมูล และข้อมูลนี้มิได้จัดทำขึ้นเพื่อการชักชวนหรือแนะนำให้ซื้อขายหลักทรัพย์ใดๆ ทั้งนี้ข้อมูลจัดทำขึ้นจากแหล่งข้อมูลที่เป็นปัจจุบันและ บริษัทสงวนสิทธิในการแก้ไขข้อความใดๆ ในเอกสารนี้โดยมิต้องออกกล่าวอ้างหน้า

รายงานหุ้นที่ถูกสั่งห้ามจำหน่าย (Silent Period) (เรียงตามวันที่สิ้นสุด)

ชื่อหุ้น	ระยะเวลาห้ามจำหน่าย		จำนวนหุ้น (ล้านหุ้น)	ร้อยละของ ทุนชำระแล้ว	ทุนชำระแล้ว (ล้านบาท)	จำนวนหุ้นห้ามจำหน่ายคงเหลือ (ล้านหุ้น)				วันแรกในแต่ละช่วงที่สามารถจำหน่ายหุ้นได้				จำนวนหุ้นที่พ้นการห้ามจำหน่ายแต่ละช่วง (ล้านหุ้น)			
	วันเริ่มต้น	วันสิ้นสุด				6M	12M	18M	24M	6M	12M	18M	24M	6M	12M	18M	24M
BBGI	17 มี.ค. 65	16 มี.ค. 66	795.00	54.98	1,446.00	795.00	596.25	Free	Free	16 ก.ย. 65	16 มี.ค. 66	16 ก.ย. 66	16 มี.ค. 67	198.75	596.25	-	-
JDF	7 เม.ย. 65	6 เม.ย. 66	330.00	55.00	600.00	330.00	247.50	Free	Free	6 ต.ค. 65	6 เม.ย. 66	6 ต.ค. 66	6 เม.ย. 67	82.50	247.50	-	-
CEYE	29 เม.ย. 65	28 เม.ย. 66	148.00	54.81	270.00	148.00	111.00	Free	Free	28 ต.ค. 65	28 เม.ย. 66	28 ต.ค. 66	28 เม.ย. 67	37.00	111.00	-	-
BIS	5 พ.ค. 65	4 พ.ค. 66	172.00	54.78	314.00	172.00	129.00	Free	Free	4 พ.ย. 65	4 พ.ค. 66	4 พ.ย. 66	4 พ.ค. 67	43.00	129.00	-	-
KCC	5 พ.ค. 65	4 พ.ค. 66	341.00	55.00	620.00	341.00	255.75	Free	Free	4 พ.ย. 65	4 พ.ค. 66	4 พ.ย. 66	4 พ.ค. 67	85.25	255.75	-	-
FTI	19 พ.ค. 65	18 พ.ค. 66	247.00	54.89	450.00	247.00	185.25	Free	Free	18 พ.ย. 65	18 พ.ค. 66	18 พ.ย. 66	18 พ.ค. 67	61.75	185.25	-	-
PLUS	20 พ.ค. 65	19 พ.ค. 66	368.00	54.93	670.00	368.00	276.00	Free	Free	19 พ.ย. 65	19 พ.ค. 66	19 พ.ย. 66	19 พ.ค. 67	92.00	276.00	-	-
STP	14 มิ.ย. 65	13 มิ.ย. 66	55.00	55.00	100.00	55.00	41.25	Free	Free	13 ธ.ค. 65	13 มิ.ย. 66	13 ธ.ค. 66	13 มิ.ย. 67	13.75	41.25	-	-
TEKA	15 มิ.ย. 65	14 มิ.ย. 66	165.00	55.00	300.00	165.00	123.75	Free	Free	14 ธ.ค. 65	14 มิ.ย. 66	14 ธ.ค. 66	14 มิ.ย. 67	41.25	123.75	-	-
BLESS	7 ก.ค. 65	6 ก.ค. 66	440.00	55.00	800.00	440.00	330.00	Free	Free	6 ม.ค. 66	6 ก.ค. 66	6 ม.ค. 67	6 ก.ค. 67	110.00	330.00	-	-
TLI	25 ก.ค. 65	24 ก.ค. 66	6,297.00	55.00	11,450.00	6,297.00	4,722.75	Free	Free	24 ม.ค. 66	24 ก.ค. 66	24 ม.ค. 67	24 ก.ค. 67	1,574.25	4,722.75	-	-
CHIC	27 ก.ค. 65	26 ก.ค. 66	748.00	55.00	1,360.00	748.00	561.00	Free	Free	26 ม.ค. 66	26 ก.ค. 66	26 ม.ค. 67	26 ก.ค. 67	187.00	561.00	-	-
YONG	2 ส.ค. 65	1 ส.ค. 66	374.00	55.00	680.00	374.00	280.50	Free	Free	1 ก.พ. 66	1 ส.ค. 66	1 ก.พ. 67	1 ส.ค. 67	93.50	280.50	-	-
TGE	19 ส.ค. 65	18 ส.ค. 66	1,210.00	55.00	2,200.00	1,210.00	907.50	Free	Free	18 ก.พ. 66	18 ส.ค. 66	18 ก.พ. 67	18 ส.ค. 67	302.50	907.50	-	-
CH	12 ก.ย. 65	11 ก.ย. 66	440.00	55.00	800.00	440.00	330.00	Free	Free	11 มี.ค. 66	11 ก.ย. 66	11 มี.ค. 67	11 ก.ย. 67	110.00	330.00	-	-
TEGH	30 ก.ย. 65	29 ก.ย. 66	594.00	55.00	1,080.00	594.00	445.50	Free	Free	29 มี.ค. 66	29 ก.ย. 66	29 มี.ค. 67	29 ก.ย. 67	148.50	445.50	-	-
2ACS	3 ต.ค. 65	2 ต.ค. 66	236.00	54.88	430.00	236.00	177.00	Free	Free	2 เม.ย. 66	2 ต.ค. 66	2 เม.ย. 67	2 ต.ค. 67	59.00	177.00	-	-
AMARC	19 ต.ค. 65	18 ต.ค. 66	231.00	55.00	420.00	231.00	173.25	Free	Free	18 เม.ย. 66	18 ต.ค. 66	18 เม.ย. 67	18 ต.ค. 67	57.75	173.25	-	-
PCC	21 ต.ค. 65	20 ต.ค. 66	674.00	54.98	1,226.00	674.00	505.50	Free	Free	20 เม.ย. 66	20 ต.ค. 66	20 เม.ย. 67	20 ต.ค. 67	168.50	505.50	-	-
ITNS	25 ต.ค. 65	24 ต.ค. 66	121.00	55.00	220.00	121.00	90.75	Free	Free	24 เม.ย. 66	24 ต.ค. 66	24 เม.ย. 67	24 ต.ค. 67	30.25	90.75	-	-
AAI	1 พ.ย. 65	31 ต.ค. 66	1,168.00	54.96	2,125.00	1,168.00	876.00	Free	Free	30 เม.ย. 66	31 ต.ค. 66	30 เม.ย. 67	31 ต.ค. 67	292.00	876.00	-	-
BTG	2 พ.ย. 65	1 พ.ย. 66	1,064.00	55.02	1,934.00	1,064.00	798.00	Free	Free	1 พ.ค. 66	1 พ.ย. 66	1 พ.ค. 67	1 พ.ย. 67	266.00	798.00	-	-
KLINIQ	7 พ.ย. 65	6 พ.ย. 66	121.00	55.00	220.00	121.00	90.75	Free	Free	6 พ.ค. 66	6 พ.ย. 66	6 พ.ค. 67	6 พ.ย. 67	30.25	90.75	-	-
POLY	16 พ.ย. 65	15 พ.ย. 66	247.00	54.89	450.00	247.00	185.25	Free	Free	15 พ.ค. 66	15 พ.ย. 66	15 พ.ค. 67	15 พ.ย. 67	61.75	185.25	-	-
KJL	22 พ.ย. 65	21 พ.ย. 66	63.00	54.31	116.00	63.00	47.25	Free	Free	21 พ.ค. 66	21 พ.ย. 66	21 พ.ค. 67	21 พ.ย. 67	15.75	47.25	-	-
AURA	29 พ.ย. 65	28 พ.ย. 66	733.00	54.95	1,334.00	733.00	549.75	Free	Free	28 พ.ค. 66	28 พ.ย. 66	28 พ.ค. 67	28 พ.ย. 67	183.25	549.75	-	-
PRI	30 พ.ย. 65	29 พ.ย. 66	176.00	55.00	320.00	176.00	132.00	Free	Free	29 พ.ค. 66	29 พ.ย. 66	29 พ.ค. 67	29 พ.ย. 67	44.00	132.00	-	-
MTW	6 ธ.ค. 65	5 ธ.ค. 66	185.00	54.90	337.00	185.00	138.75	Free	Free	5 มิ.ย. 66	5 ธ.ค. 66	5 มิ.ย. 67	5 ธ.ค. 67	46.25	138.75	-	-
UBA	7 ธ.ค. 65	6 ธ.ค. 66	330.00	55.00	600.00	330.00	247.50	Free	Free	6 มิ.ย. 66	6 ธ.ค. 66	6 มิ.ย. 67	6 ธ.ค. 67	82.50	247.50	-	-
ITC	9 ธ.ค. 65	8 ธ.ค. 66	1,650.00	55.00	3,000.00	1,650.00	1,237.50	Free	Free	8 มิ.ย. 66	8 ธ.ค. 66	8 มิ.ย. 67	8 ธ.ค. 67	412.50	1,237.50	-	-
SGC	13 ธ.ค. 65	12 ธ.ค. 66	1,798.00	54.98	3,270.00	1,798.00	1,348.50	Free	Free	12 มิ.ย. 66	12 ธ.ค. 66	12 มิ.ย. 67	12 ธ.ค. 67	449.50	1,348.50	-	-
DTCENT	15 ธ.ค. 65	14 ธ.ค. 66	662.00	54.94	1,205.00	662.00	496.50	Free	Free	14 มิ.ย. 66	14 ธ.ค. 66	14 มิ.ย. 67	14 ธ.ค. 67	165.50	496.50	-	-
SM	20 ธ.ค. 65	19 ธ.ค. 66	605.00	55.00	1,100.00	605.00	453.75	Free	Free	19 มิ.ย. 66	19 ธ.ค. 66	19 มิ.ย. 67	19 ธ.ค. 67	151.25	453.75	-	-
WARRIX	21 ธ.ค. 65	20 ธ.ค. 66	330.00	55.00	600.00	330.00	247.50	Free	Free	20 มิ.ย. 66	20 ธ.ค. 66	20 มิ.ย. 67	20 ธ.ค. 67	82.50	247.50	-	-
MOSHI	22 ธ.ค. 65	21 ธ.ค. 66	165.00	55.00	300.00	165.00	123.75	Free	Free	21 มิ.ย. 66	21 ธ.ค. 66	21 มิ.ย. 67	21 ธ.ค. 67	41.25	123.75	-	-
KTMS	23 ธ.ค. 65	22 ธ.ค. 66	165.00	55.00	300.00	165.00	123.75	Free	Free	22 มิ.ย. 66	22 ธ.ค. 66	22 มิ.ย. 67	22 ธ.ค. 67	41.25	123.75	-	-
SAF	19 ม.ค. 66	18 ม.ค. 67	165.00	55.00	300.00	165.00	123.75	Free	Free	18 ก.ค. 66	18 ม.ค. 67	18 ก.ค. 67	18 ม.ค. 68	41.25	123.75	-	-
MASTER	25 ม.ค. 66	24 ม.ค. 67	132.00	55.00	240.00	132.00	99.00	Free	Free	24 ก.ค. 66	24 ม.ค. 67	24 ก.ค. 67	24 ม.ค. 68	33.00	99.00	-	-
SVR	8 ก.พ. 66	7 ก.พ. 67	280.00	54.90	510.00	280.00	210.00	Free	Free	7 ส.ค. 66	7 ก.พ. 67	7 ส.ค. 67	7 ก.พ. 68	70.00	210.00	-	-
NTSC	9 ก.พ. 66	8 ก.พ. 67	55.00	55.00	100.00	55.00	41.25	Free	Free	8 ส.ค. 66	8 ก.พ. 67	8 ส.ค. 67	8 ก.พ. 68	13.75	41.25	-	-
MEB	14 ก.พ. 66	13 ก.พ. 67	165.00	55.00	300.00	165.00	123.75	Free	Free	13 ส.ค. 66	13 ก.พ. 67	13 ส.ค. 67	13 ก.พ. 68	41.25	123.75	-	-
PQS	15 ก.พ. 66	14 ก.พ. 67	368.00	54.93	670.00	368.00	276.00	Free	Free	14 ส.ค. 66	14 ก.พ. 67	14 ส.ค. 67	14 ก.พ. 68	92.00	276.00	-	-
BVG	17 ก.พ. 66	16 ก.พ. 67	247.00	54.89	450.00	247.00	185.25	Free	Free	16 ส.ค. 66	16 ก.พ. 67	16 ส.ค. 67	16 ก.พ. 68	61.75	185.25	-	-

ที่มา: ตลาดหลักทรัพย์ฯ และ เคจี ไอ (ประเทศไทย)

<https://www.kgieworld.co.th>

หมายเหตุ: 1. *บริษัทอาจเป็นผู้ออกใบสำคัญแสดงสิทธิอนุพันธ์บนหลักทรัพย์นี้ / 2. เป้าพื้นฐาน หมายถึง ราคาเป้าหมายเชิงพื้นฐาน (Forecasted 12M Target price) ที่อ้างอิงจากบทวิเคราะห์ที่ปัจจัยพื้นฐานฉบับล่าสุดของฝ่ายวิจัย / 3. เป้า Consensus หมายถึง ค่าเฉลี่ยของราคาเป้าหมายเชิงพื้นฐานที่จัดทำโดย Bloomberg consensus หรือ IAA Consensus

Disclaimer

บริษัทหลักทรัพย์ เคจีไอ (ประเทศไทย) จำกัด (มหาชน) ("บริษัท") มิได้ให้การรับรองใดๆ ถึงความถูกต้องและแท้จริงของข้อมูลในเอกสารนี้ ("ข้อมูล") ดังนั้นไม่ว่าจะด้วยเหตุใดก็ตาม บริษัทไม่ขอรับผิดชอบต่อความเสียหายในรายได้ หรือผลประโยชน์ใดๆ ทั้งทางตรงและทางอ้อมที่เกิดขึ้นจากการใช้ ข้อมูล และข้อมูลนี้มิได้จัดทำขึ้นเพื่อการชักชวนหรือชี้แนะให้ซื้อขายหลักทรัพย์ใดๆ ทั้งนี้ข้อมูลถูกจัดทำขึ้นจากแหล่งข้อมูลที่เป็นปัจจุบันและ บริษัทสงวนสิทธิในการแก้ไขข้อความใดๆ ในเอกสารนี้โดยมิได้ออกกล่าวล่วงหน้า

รายงานการเปลี่ยนแปลงการถือครองหลักทรัพย์ของผู้บริหาร (Change of Management Holdings)

ชื่อบริษัท	ชื่อผู้บริหาร	ความสัมพันธ์*	ประเภท	จำนวน (หุ้น)				ราคา (บาท)
				ซื้อ	ขาย	รับโอน	โอนออก	
AQUA	นาย ยุทธ ชินสุภักกุล	ผู้รายงาน	หุ้นสามัญ		1,533,800			0.61
EP	นาย ยุทธ ชินสุภักกุล	ผู้รายงาน	หุ้นสามัญ	20,000				3.14
PLT	นาย สุรพงษ์ รงศิริกุล	คู่สมรส/ผู้ที่อยู่กิน	หุ้นสามัญ	25,000				1.56
	นาย สุรพงษ์ รงศิริกุล	คู่สมรส/ผู้ที่อยู่กิน	หุ้นสามัญ		15,000			1.54
STP	นาย สุรศักดิ์ ไรจน์วงศ์จรัส	ผู้รายงาน	หุ้นสามัญ	10,700				9.20
TVDH	นาย วีรศักดิ์ วิโรจน์วัฒมนกุล	ผู้รายงาน	หุ้นสามัญ	140,000				0.60

ที่มา: เว็บไซต์ ก.ล.ด.

หมายเหตุ: * กรณีที่บริษัทมีผู้บริหารเป็นคู่สมรสกัน ถ้ามีการซื้อขายหลักทรัพย์ คู่สมรสทั้ง 2 คน จะมีหน้าที่ต้องรายงาน ซึ่งจะทำให้เกิดการแสดงผลการซ้ำซ้อนกัน เช่น นาย A และนาง B เป็นคู่สมรสกันและเป็นผู้บริหารของ บมจ. AB ทั้งคู่ ถ้านาย A ซื้อหุ้น AB 1 รายการ การแสดงผลจะเป็น 2 รายการดังนี้ รายการที่ 1 นาย A ผู้จัดทำ ซื้อหุ้น รายการที่ 2 นาง B คู่สมรส ซื้อหุ้น จึงขอให้ใช้ข้อมูลด้วยความระมัดระวัง

Disclaimer

บริษัทหลักทรัพย์ เคจีไอ (ประเทศไทย) จำกัด (มหาชน) ("บริษัท") มิได้ให้การรับรองใดๆ ถึงความถูกต้องและแท้จริงของข้อมูลในเอกสารนี้ ("ข้อมูล") ดังนั้นไม่ว่าจะด้วยเหตุใดก็ตาม บริษัทไม่ขอรับผิดชอบต่อความเสียหายในรายได้ หรือผลประโยชน์ใดๆ ทั้งทางตรงและทางอ้อมที่เกิดขึ้นจากการใช้ ข้อมูล และข้อมูลนี้มีได้จัดทำขึ้นเพื่อเป็นการชักชวนหรือชี้แนะให้ซื้อขายหลักทรัพย์ใดๆ ทั้งนี้ข้อมูลถูกจัดทำขึ้นจากแหล่งข้อมูลที่เป็นปัจจุบันและ บริษัทสงวนสิทธิในการแก้ไขข้อความใดๆ ในเอกสารนี้โดยมิต้องบอกกล่าวล่วงหน้า

ปฏิทินหุ้น

จันทร์	อังคาร	พุธ	พฤหัสบดี	ศุกร์
1 พ.ค. 66	2 พ.ค. 66	3 พ.ค. 66	4 พ.ค. 66	5 พ.ค. 66
วันแรงงานแห่งชาติ	MGT XD @ 0.08 บาท SCAP XD @ 0.80 บาท SVI XD @ 0.26 บาท จ่าย 16 พ.ค. 66 L&E XD @ 0.061 บาท MODERN XD @ 0.06 บาท NETBAY XD @ 0.8162 บาท จ่าย 17 พ.ค. 66 SC XD @ 0.17 บาท จ่าย 18 พ.ค. 66 AMARC XD @ 0.10 บาท CPALL XD @ 0.75 บาท HTC XD @ 0.97 บาท LHFV XD @ 0.01 บาท LPH XD @ 0.10 บาท MFEC XD @ 0.40 บาท PR9 XD @ 0.29 บาท SAWAD XD @ 1.8 บาท SNNP XD @ 0.23 บาท จ่าย 19 พ.ค. 66 BIS XD @ 0.0625 บาท ESSO XD @ 0.30 บาท INET XD @ 0.106100000005 บาท LPF XD @ 0.2168 บาท SORKON XD @ 0.1 บาท THIP XD @ 1.75 บาท จ่าย 22 พ.ค. 66 AHC XD @ 1.18 บาท BAM XD @ 0.55 บาท CHOTI XD @ 8.50 บาท CPANEL XD @ 0.17 บาท MOSHI XD @ 10:1 หุ้น MOSHI XD @ 0.10 บาท PRAKIT XD @ 1 บาท PIMO XD @ 0.042 บาท จ่าย 23 พ.ค. 66 DMT XD @ 0.5 บาท จ่าย 25 พ.ค. 66 INET XW 5:1 @ ฟรี PORT-W2 ขึ้น SP เพื่อให้สิทธิครั้งสุดท้าย ตั้งแต่ 2 - 29 พ.ค. 66 เข้าเทรด SET วันแรก BH13C2309A GULF13C2309A, GULF13P2309A PTG13C2309A SPRC13C2309A BABA41C2308A GLOBAL41C2309A MINT41C2310A MTC41C2310A CBG01C2310A CPALL01P2310A EA01C2310A, EA01P2310A HMPRO01C2310A IVL01C2310A KCE01C2310A KKP01C2310A OR01C2310A PTG01C2310A SAWAD01P2310A SCC01C2312T SET5001C2308A GULF19C2309A KCE19C2309A KTC19C2310A NEX19C2309B TOP19C2310A เพิ่มทุน BCPG เข้าเทรด 430,710 หุ้น เพิ่มทุน SABUY เข้าเทรด 2,466,809 หุ้น เพิ่มทุน UREKA เข้าเทรด 16,339,869 หุ้น	SICT XD @ 5:1 หุ้น SICT XD @ 0.0112 บาท จ่าย 8 พ.ค. 66 BE8 XD @ 10:1 หุ้น BE8 XD @ 0.005 บาท จ่าย 12 พ.ค. 66 AMATAV XD @ 0.07 บาท จ่าย 18 พ.ค. 66 AMATA XD @ 0.40 บาท BLA XD @ 0.28 บาท EKX XD @ 40:1 หุ้น EKX XD @ 0.32 บาท IVL XD @ 0.40 บาท SABINA XD @ 0.59 บาท SAUCE XD @ 1.65 บาท SINGER XD @ 0.26 บาท SMD XD @ 0.50 บาท TSR XD @ 10:1 หุ้น TSR XD @ 0.0111 บาท จ่าย 19 พ.ค. 66 ACG XD @ 0.0133 บาท APCO XD @ 0.155 บาท APP XD @ 0.14 บาท BRI XD @ 0.721 บาท D XD @ 7.5:1 หุ้น D XD @ 0.00741 บาท CKP XD @ 0.085 บาท KWM XD @ 0.058 บาท YGG XD @ 0.067 บาท จ่าย 22 พ.ค. 66 ICC XD @ 1 บาท OCC XD @ 0.05 บาท SCN XD @ 0.055 บาท SPI XD @ 0.6 บาท TFG XD @ 0.30 บาท WACOAL XD @ 0.70 บาท จ่าย 23 พ.ค. 66 BJC XD @ 0.65 บาท CIVIL XD @ 0.02 บาท KISS XD @ 0.08 บาท PAF XD @ 0.0102 บาท PPS XD @ 0.01 บาท SSF XD @ 0.4814 บาท S&J XD @ 1.70 บาท TNL XD @ 0.20 บาท TPCS XD @ 1 บาท จ่าย 24 พ.ค. 66 AKP XD @ 0.025 บาท COLOR XD @ 0.08 บาท KTMS XD @ 0.0327 บาท NYT XD @ 0.22 บาท OSP XD @ 0.45 บาท SALEE XD @ 0.07 บาท SSP XD @ 10:1 หุ้น SSP XD @ 0.06111 บาท STP XD @ 0.25 บาท SWC XD @ 0.25 บาท จ่าย 25 พ.ค. 66 CPR XD @ 0.089 บาท PRM XD @ 0.25 บาท RICHY XD @ 32:1 หุ้น RICHY XD @ 0.00385 บาท ROJNA XD @ 0.30 บาท SM XD @ 0.04 บาท SST XD @ 0.03 บาท จ่าย 26 พ.ค. 66 KGEN XR 5:1 @ 1 บาท KGEN XW 3:1 @ ฟรี NINE เปลี่ยนชื่อย่อเป็น TURTLE NC เปลี่ยนพาร์จาก 10 เป็น 1 บาท เพิ่มทุน ALPHAX เข้าเทรด 169,922,322 หุ้น เพิ่มทุน ITEL เข้าเทรด 24,411,437 หุ้น	วันตรุษสงกรานต์	วันหยุดพิเศษ (เพิ่มเติม)

<https://www.kgiworld.co.th>

หมายเหตุ: 1. *บริษัทอาจเป็นผู้ถือครองหุ้นสำคัญแสดงสิทธิออกพันธบัตรหลักทรัพย์นี้ / 2. เป้าพื้นฐาน หมายถึง ราคาเป้าหมายเชิงพื้นฐาน (Forecasted 12M Target price) ที่อ้างอิงจากบทวิเคราะห์ที่ปัจจัยพื้นฐานฉบับล่าสุดของฝ่ายวิจัย / 3. เป้า Consensus หมายถึง ค่าเฉลี่ยของราคาเป้าหมายเชิงพื้นฐานที่จัดทำโดย Bloomberg consensus หรือ IAA Consensus

Disclaimer

บริษัทหลักทรัพย์ เคจีไอ (ประเทศไทย) จำกัด (มหาชน) ("บริษัท") มิได้ให้การรับรองใดๆ ถึงความถูกต้องและแท้จริงของข้อมูลในเอกสารนี้ ("ข้อมูล") ดังนั้นไม่ว่าจะด้วยเหตุใดก็ตาม บริษัทฯ ไม่ขอรับผิดชอบต่อความเสียหายในรายได้ หรือผลประโยชน์ใดๆ ทั้งทางตรงและทางอ้อมที่เกิดขึ้นจากการใช้ ข้อมูล และข้อมูลนี้มีได้จัดทำขึ้นเพื่อเป็นการชักชวนหรือชี้แนะให้ซื้อขายหลักทรัพย์ใดๆ ทั้งนี้ข้อมูลถูกจัดทำขึ้นจากแหล่งข้อมูลที่เป็นปัจจุบันและ บริษัทฯ สงวนสิทธิในการแก้ไขข้อความใดๆ ในเอกสารนี้โดยมิต้องออกกล่าวอ้างหน้า

ปฏิทินหุ้น (ต่อ)

จันทร์	อังคาร	พุธ	พฤหัสบดี	ศุกร์
8 พ.ค. 66	9 พ.ค. 66	10 พ.ค. 66	11 พ.ค. 66	12 พ.ค. 66
MICRO XD @ 0.036 บาท จ่าย 18 พ.ค. 66	PROEN XD @ 0.12 บาท จ่าย 18 พ.ค. 66	SPC XD @ 1 บาท จ่าย 23 พ.ค. 66	PG XD @ 0.2 บาท จ่าย 24 พ.ค. 66	SABUY XD @ 0.155376 บาท จ่าย 22 พ.ค. 66
ENGY XD @ 0.17 บาท	BCH XD @ 0.40 บาท	PB XD @ 1.14 บาท	SENA XD @ 0.078368 บาท	NNCL XD @ 0.05 บาท
MITSIB XD @ 20:1 หุ้น	JUBILE XD @ 0.35 บาท	จ่าย 24 พ.ค. 66	TRU XD @ 10:1 หุ้น	จ่าย 23 พ.ค. 66
MITSIB XD @ 0.0025 บาท	จ่าย 19 พ.ค. 66	ALLA XD @ 0.07 บาท	TRU XD @ 0.35 บาท	BRR XD @ 0.2 บาท
จ่าย 19 พ.ค. 66	HPT XD @ 0.0212 บาท	ASEFA XD @ 0.18 บาท	WHA XD @ 0.1003 บาท	CHARAN XD @ 2 บาท
AURA XD @ 0.08 บาท	ILM XD @ 0.6 บาท	SIAM XD @ 0.03 บาท	จ่าย 25 พ.ค. 66	จ่าย 25 พ.ค. 66
LH XD @ 0.35 บาท	จ่าย 22 พ.ค. 66	STI XD @ 0.17 บาท	AKR XD @ 0.045 บาท	DOD XR 17:1 @ 4 บาท
SCM XD @ 0.11 บาท	AWC XD @ 0.032 บาท	จ่าย 25 พ.ค. 66	TMI XD @ 0.015 บาท	
จ่าย 22 พ.ค. 66	BBIK XD @ 0.40 บาท	ARROW XD @ 0.25 บาท	จ่าย 26 พ.ค. 66	
AU XD @ 0.15 บาท	EASON XD @ 0.06 บาท	ILINK XD @ 0.2 บาท	AKR XW 5:1 @ ฟรี	
KAMART XD @ 0.08 บาท	M XD @ 0.90 บาท	ITEL XD @ 0.0635 บาท	DCON XB 13,466:1 @ 1,000 บาท	
SPALI XD @ 0.75 บาท	MOONG XD @ 0.10 บาท	MEB XD @ 0.05 บาท	DCON XW 1(XB):2,000 @ ฟรี	
TACC XD @ 0.19 บาท	PRAPAT XD @ 0.04 บาท	SMT XD @ 0.20 บาท	MILL XW 4:1 @ 0.02 บาท	
TPS XD @ 0.10 บาท	จ่าย 24 พ.ค. 66	TOPP XD @ 3.82 บาท	TEAMG XW 5:1 @ ฟรี	
จ่าย 23 พ.ค. 66	AMR XD @ 0.05 บาท	จ่าย 26 พ.ค. 66	TMI XW 2:1 @ ฟรี	
ASIAN XD @ 0.40 บาท	AP XD @ 0.65 บาท			
FNS XD @ 0.20 บาท	BAY XD @ 0.45 บาท	SDC-W1 ขึ้น SP เพื่อใช้สิทธิครั้งสุดท้าย		
ICHI XD @ 0.06 บาท	BEC XD @ 0.16 บาท	ตั้งแต่ 10 พ.ค. - 2 มิ.ย. 66		
MK XD @ 0.11 บาท	FE XD @ 3.50 บาท			
จ่าย 24 พ.ค. 66	NOBLE XD @ 0.20 บาท			
CPF XD @ 0.35 บาท	PIN XD @ 0.15 บาท			
CSS XD @ 0.05 บาท	PL XD @ 0.11 บาท			
GTB XD @ 0.02 บาท	SMT XD @ 0.06 บาท			
HFT XD @ 0.380 บาท	TFMAMA XD @ 2.74 บาท			
HUMAN XD @ 0.12 บาท	TLI XD @ 0.30 บาท			
MATI XD @ 0.25 บาท	TNPC XD @ 0.02 บาท			
ORI XD @ 0.57 บาท	TPAC XD @ 0.293 บาท			
PPM XD @ 0.025 บาท	จ่าย 25 พ.ค. 66			
SELIC XD @ 30:1 หุ้น	CSR XD @ 1.11 บาท			
SELIC XD @ 0.02217 บาท	KUMWEL XD @ 0.07 บาท			
SITHAI XD @ 0.04 บาท	LEO XD @ 0.20 บาท			
จ่าย 25 พ.ค. 66	NFC XD @ 0.18 บาท			
CHAYO XD @ 50:1 หุ้น	PF XD @ 0.02 บาท			
CHAYO XD @ 0.00111111 บาท	SAPPE XD @ 1.65 บาท			
CRC XD @ 0.48 บาท	TC XD @ 0.50 บาท			
FLOYD XD @ 9:1 หุ้น	WIUK XD @ 0.06 บาท			
FLOYD XD @ 0.00555556 บาท	WP XD @ 0.25 บาท			
IP XD @ 0.18 บาท	จ่าย 26 พ.ค. 66			
KLINIQ XD @ 0.5 บาท	BIOTEC XW 3:1 @ ฟรี			
ONEE XD @ 0.16 บาท				
PCC XD @ 0.14 บาท				
SSSC XD @ 0.185 บาท				
TOA XD @ 0.25 บาท				
TRUBB XD @ 0.12 บาท				
VIBHA XD @ 0.055 บาท				
จ่าย 26 พ.ค. 66				
THREL XD @ 60:1 หุ้น				
THREL XD @ 0.07 บาท				
DEMCO XW 5:1 @ ฟรี				
DV8 XR 1:1 @ 0.6 บาท				
DV8 XW 2(XR):1 @ ฟรี				
IP XW 4:1 @ ฟรี				
EFORL-W5 ขึ้น SP เพื่อใช้สิทธิครั้งสุดท้าย				
ตั้งแต่ 8 - 31 พ.ค. 66				

<https://www.kgieworld.co.th>

หมายเหตุ: 1. *บริษัทอาจเป็นผู้ถือครองใบสำคัญแสดงสิทธิอนุพันธ์บนหลักทรัพย์นี้ / 2. เป้าพื้นฐาน หมายถึง ราคาเป้าหมายเชิงพื้นฐาน (Forecasted 12M Target price) ที่อ้างอิงจากบทวิเคราะห์ที่ปัจจัยพื้นฐานฉบับล่าสุดของฝ่ายวิจัยฯ / 3. เป้า Consensus หมายถึง ค่าเฉลี่ยของราคาเป้าหมายเชิงพื้นฐานที่จัดทำโดย Bloomberg consensus หรือ IAA Consensus

Disclaimer

บริษัทหลักทรัพย์ เคจีไอ (ประเทศไทย) จำกัด (มหาชน) ("บริษัท") มิได้ให้การรับรองใดๆ ถึงความถูกต้องและแท้จริงของข้อมูลในเอกสารนี้ ("ข้อมูล") ดังนั้นไม่ว่าจะด้วยเหตุใดก็ตาม บริษัทไม่ขอรับผิดชอบต่อความเสียหายในรายได้ หรือผลประโยชน์ใดๆ ทั้งทางตรงและทางอ้อมที่เกิดขึ้นจากการใช้ ข้อมูล และข้อมูลนี้มิได้จัดทำขึ้นเพื่อเป็นการชักชวนหรือแนะนำให้ซื้อขายหลักทรัพย์ใดๆ ทั้งนี้ข้อมูลถูกจัดทำขึ้นจากแหล่งข้อมูลที่เป็นปัจจุบันและ บริษัทสงวนสิทธิในการแก้ไขข้อความใดๆ ในเอกสารนี้โดยมิต้องออกกล่าวอ้างหน้า

ปฏิทินฐัฒน (ตอ)

ฐัฒน	อังการ	พุทธ	พฤษภค	ศุกร
15 พ.ค. 66	16 พ.ค. 66	17 พ.ค. 66	18 พ.ค. 66	19 พ.ค. 66
		STOWER-W3 ชัฒน SP เพื่อใช้สิทธิครั้งสุดท้าย ตั้งแต 17 พ.ค. - 9 มิ.ย. 66	B XR 1:6 @ 0.06 บาท	
22 พ.ค. 66	23 พ.ค. 66	24 พ.ค. 66	25 พ.ค. 66	26 พ.ค. 66
TSTH XD @ 0.03 บาท จ่าย 17 ส.ค. 66				
29 พ.ค. 66	30 พ.ค. 66	31 พ.ค. 66	1 มิ.ย. 66	2 มิ.ย. 66
BE8 XW 20:1 @ 17	CHAYO-W2 ชัฒน SP เพื่อใช้สิทธิครั้งสุดท้าย ตั้งแต 30 พ.ค. - 22 มิ.ย. 66			
5 มิ.ย. 66	6 มิ.ย. 66	7 มิ.ย. 66	8 มิ.ย. 66	9 มิ.ย. 66
ชดเชยวันเฉลิมพระชนมพรรษา สมเด็จพระนางเจ้าสุทิดา พัชรสุธาพิมลลักษณ พระบรมราชินี และวันวิสาขบูชา	UREKA-W2 ชัฒน SP เพื่อใช้สิทธิครั้งสุดท้าย ตั้งแต 6 - 29 มิ.ย. 66		KWM-W1 ชัฒน SP เพื่อใช้สิทธิครั้งสุดท้าย ตั้งแต 9 มิ.ย. - 4 ก.ค. 66	
12 มิ.ย. 66	13 มิ.ย. 66	14 มิ.ย. 66	15 มิ.ย. 66	16 มิ.ย. 66
19 มิ.ย. 66	20 มิ.ย. 66	21 มิ.ย. 66	22 มิ.ย. 66	23 มิ.ย. 66
26 มิ.ย. 66	27 มิ.ย. 66	28 มิ.ย. 66	29 มิ.ย. 66	30 มิ.ย. 66
3 ก.ค. 66	4 ก.ค. 66	5 ก.ค. 66	6 ก.ค. 66	7 ก.ค. 66

ที่มา : ตลาดหลักทรัพย์ฯ
หมายเหตุ :

ประจำวันที่ 3 พ.ค. 66

IPO : ฐัฒนเข้าใหม่

XD : ผู้ซื้อหลักทรัพย์ไม่ได้สิทธิรับเงินปันผล

XE : วันปิดสมุดทะเบียนผู้ถือใบสำคัญแสดงสิทธิ เพื่อการใช้สิทธิแปลงสภาพก่อนกำหนด

XR : ผู้ซื้อหลักทรัพย์ไม่ได้สิทธิจองซื้อหุ้นออกใหม่

XT : ผู้ซื้อหลักทรัพย์ไม่ได้สิทธิรับใบสำคัญแสดงสิทธิในการซื้อหุ้นเพิ่มทุนที่โอนสิทธิได้

XW : ผู้ซื้อหลักทรัพย์ไม่ได้สิทธิรับใบสำคัญแสดงสิทธิที่จะซื้อหลักทรัพย์

XN : ผู้ซื้อหลักทรัพย์ไม่มีสิทธิในการรับเงินคืนจากการลดทุน

XB : ผู้ซื้อหลักทรัพย์ไม่ได้สิทธิจองซื้อหุ้นออกใหม่ ในกรณีต่อไปนี้

- สิทธิจองซื้อหุ้นบริษัทร่วมที่จัดสรรให้แก่ผู้ถือหุ้นสามัญ

- สิทธิจองซื้อหุ้นสามัญ ที่จัดสรรให้แก่ผู้ถือหุ้นบริษัทร่วม

- สิทธิในการจองซื้อหลักทรัพย์ที่เสนอขายให้แก่ประชาชนทั่วไป (Public Offering) โดยจัดสรรให้แก่ผู้ถือหุ้นเดิมของบริษัท

- สิทธิในการจองซื้อหลักทรัพย์ของบริษัทในเครือ

<https://www.kgiworld.co.th>

หมายเหตุ: 1. *บริษัทอาจเป็นผู้ถือใบสำคัญแสดงสิทธิอนุพันธ์บนหลักทรัพย์นี้ / 2. เป้าพื้นฐาน หมายถึง ราคาเป้าหมายเชิงพื้นฐาน (Forecasted 12M Target price) ที่อ้างอิงจากบทวิเคราะห์ปัจจุบันฉบับล่าสุดของฝ่ายวิจัย / 3. เป้า Consensus หมายถึง ค่าเฉลี่ยของราคาเป้าหมายพื้นฐานที่จัดทำโดย Bloomberg consensus หรือ IAA Consensus

Disclaimer

บริษัทหลักทรัพย์ เคจีไอ (ประเทศไทย) จำกัด (มหาชน) ("บริษัท") มิได้ให้การรับรองใดๆ ถึงความถูกต้องและแท้จริงของข้อมูลในเอกสารนี้ ("ข้อมูล") ดังนั้นไม่ว่าจะด้วยเหตุใดก็ตาม บริษัทไม่ขอรับผิดชอบต่อความเสียหายในรายได้ หรือผลประโยชน์ใดๆ ทั้งทางตรงและทางอ้อมที่เกิดขึ้นจากการใช้ ข้อมูล และข้อมูลนี้มีได้จัดทำขึ้นเพื่อเป็นการชักชวนหรือชี้แนะให้ซื้อขายหลักทรัพย์ใดๆ ทั้งนี้ข้อมูลจัดทำขึ้นจากแหล่งข้อมูลที่เป็นปัจจุบันและ บริษัทสงวนสิทธิในการแก้ไขข้อความใดๆ ในเอกสารนี้โดยมิต้องออกกล่าวอ้างหน้า

รายชื้อหลักทรัพย์ที่สมาชิกต้องดำเนินการให้ถูกค้าวงเงินสดไปลวงหน้ากับสมาชิกเต็มจำนวนที่จะชื้อ (Cash Balance)

รายชื้อหุ้น	วันที่เริ่มต้น	วันที่ลันสุด
READY	24/4/2023	12/5/2023

ที่มา: ตลาดหลักทรัพย์ฯ และ เคจีไอ (ประเทศไทย)

Disclaimer

บริษัทหลักทรัพย์ เคจีไอ (ประเทศไทย) จำกัด (มหาชน) ("บริษัท") มิได้ให้การรับรองใดๆ ถึงความถูกต้องและแท้จริงของข้อมูลในเอกสารนี้ ("ข้อมูล") ดังนั้นไม่ว่าจะด้วยเหตุใดก็ตาม บริษัทไม่ขอรับผิดชอบต่อความเสียหายในรายได้ หรือผลประโยชน์ใดๆ ทั้งทางตรงและทางอ้อมที่เกิดขึ้นจากการใช้ ข้อมูล และข้อมูลนี้มีได้จัดทำขึ้นเพื่อเป็นการชักชวนหรือนำไปชื้อขายหลักทรัพย์ใดๆ ทั้งนี้ข้อมูลถูกจัดทำขึ้นจากแหล่งข้อมูลที่เป็นปัจจุบันและ บริษัทสงวนสิทธิในการแก้ไขข้อความใดๆในเอกสารนี้โดยมิต้องบอกกล่าวล่วงหน้า

รายงานผลสำรวจการกำกับดูแลกิจการบริษัทจดทะเบียน (CG Report)

บริษัทที่ได้คะแนนอยู่ในระดับ "ดีเลิศ (Excellent)"

ชื่อย่อ	ชื่อบริษัท	ชื่อย่อ	ชื่อบริษัท	ชื่อย่อ	ชื่อบริษัท
AAV	บริษัท เอเชีย เออีเอ็น	GLOBAL	บริษัท สยามโกลบอลเฮ้าส์	PTTGC	บริษัท พีทีที โกลบอล เคมิคอล
ADVANC	บริษัท แอดวานซ์ อินโฟร์ เซอร์วิส	GPSC	บริษัท โกลบอล เพาเวอร์ ซินเนอร์ยี	PYLON	บริษัท พylon
AMA	บริษัท อามา มาวีน	GULF	บริษัท กัดพี เซ็นเนอร์ยี ดีเวลลอปเม้นท์	QH	บริษัท ควอลิตี้เฮ้าส์
AMATA	บริษัท อมตะ คอร์ปอเรชั่น	HANA	บริษัท ฮานา โมโครอิเล็กทรอนิกส์	RATCH	บริษัท ราช กรุ๊ป
ANAN	บริษัท อนันดา ดีเวลลอปเม้นท์	HMPRO	บริษัท โฮม โปรดักส์ เซ็นเตอร์	RS	บริษัท อาร์เอส
AOT	บริษัท ท่าอากาศยานไทย	INTUCH	บริษัท อินทรี โฮลดิ้งส์	SAT	บริษัท สมบูรณ์ แอ็ดวานซ์ เทคโนโลยี
AP	บริษัท เอพี (ไทยแลนด์)	IRPC	บริษัท ไออาร์พีซี	SCB	ธนาคารไทยพาณิชย์
BAFS	บริษัท บริการเชื้อเพลิงการบินกรุงเทพ	IVL	บริษัท อินโดรามา เวนเจอร์ส	SCC	บริษัท ปูนซิเมนต์ไทย
BANPU	บริษัท บานปู	KBANK	ธนาคารกรุงไทย	SCCG	บริษัท ปูนซิเมนต์นครหลวง
BBL	ธนาคารกรุงเทพ	KCE	บริษัท เคซีซี ซีเมนต์ไทย	SCGP	บริษัท เอสซีจี แพคเกจจิ้ง
BCP	บริษัท บางจาก คอร์ปอเรชั่น	KKP	ธนาคารกรุงศรีอยุธยา	SEAFCCO	บริษัท ซีพีเอฟ
BCPG	บริษัท บีซีพีจี	KTB	ธนาคารกรุงไทย	SHR	บริษัท เอส โฮเทล แอนด์ รีสอร์ท
BDMS	บริษัท กรุงเทพดุสิตเวชการ	KTC	บริษัท บัตรกรุงไทย	SMPC	บริษัท สหพัฒนพิบูล
BEM	บริษัท ทางด่วนและรถไฟฟ้ากรุงเทพ	LH	บริษัท แลนด์แอนด์เฮ้าส์	SPALI	บริษัท สุภาลัย
BGRIM	บริษัท บี.กริม เพาเวอร์	LPN	บริษัท แอล.พี.เอ็น.ดีเวลลอปเม้นท์	SPRC	บริษัท สดาร์ บี ดีเวลลอปเม้นท์ จำกัด
BPP	บริษัท บานปู เพาเวอร์	MAJOR	บริษัท เมเจอร์ ซินีเพล็กซ์ กรุ๊ป	SUN	บริษัท ซันสวีท
BTS	บริษัท บีทีเอส กรุ๊ป โฮลดิ้งส์	MAKRO	บริษัท สยามแม็คโคร	TACC	บริษัท ที.เอ.ซี. คอนซูเมอร์
CENTEL	บริษัท โจงเมมเซ็นทรัลพลาซา	MBK	บริษัท เอ็ม บี เค	TCAP	บริษัท ทูซอนชาด
CK	บริษัท ซี.กรีน	MINT	บริษัท ไมเนอร์ อินเตอร์เนชั่นแนล	THCOM	บริษัท ไทยคม
CKP	บริษัท ซีเค พาวเวอร์	MTC	บริษัท เมืองไทย แคปปิตอล	TISCO	บริษัท ทีเอสไอไฟแนนเชียลกรุ๊ป
COM7	บริษัท คอมเซเว่น	OR	บริษัท อร. นวัตกรรมและการศึกษา	TOP	บริษัท ไทยออยล์
CPALL	บริษัท ซีพี ออลล์	ORI	บริษัท อริจินัลโปรดักส์	TRUE	บริษัท ทรู คอร์ปอเรชั่น
CPF	บริษัท เจริญโภคภัณฑ์อาหาร	OSP	บริษัท โอเอส	TTB	ธนาคารทหารไทยธนชาต
CPN	บริษัท เซ็นทรัลพัฒนา	PLANB	บริษัท แพลน บี มีเดีย	VGI	บริษัท วีจีไอ
DELTA	บริษัท เดลต้า อีเลคโทรนิคส์ (ประเทศไทย)	PSH	บริษัท พญาบุศย์ โฮลดิ้ง	WHA	บริษัท ดับบลิวเอชเอ คอร์ปอเรชั่น
DTAC	บริษัท โทเทิล แอ็คเซส คอมมูนิเคชั่น	PTG	บริษัท พีทีจี เอ็นเนอยี	WHAUP	บริษัท ดับบลิวเอชเอ ยูทิลิตี้ส์ แอนด์ พาวเวอร์
EGCO	บริษัท เอลีคโอไฟฟ้าง	PTT	บริษัท ปตท.	ZEN	บริษัท เซ็น คอร์ปอเรชั่น กรุ๊ป
GFPT	บริษัท จีเอฟพีที	PTTEP	บริษัท ปตท. ส่วนร่วมและผลิตภัณฑ์ปิโตรเลียม		


บริษัทที่ได้คะแนนอยู่ในระดับ "ดีมาก (Very Good)"

ชื่อย่อ	ชื่อบริษัท	ชื่อย่อ	ชื่อบริษัท	ชื่อย่อ	ชื่อบริษัท
AEONTS	บริษัท อีออน ธันเดอร์ไฟฟ์ (ไทยแลนด์)	JMT	บริษัท เจ เอ็ม ที เน็ทเวอร์ค เซอร์วิส	SINGER	บริษัท ซิงเกอร์ประเทศไทย
BAM	บริษัท บริหารสินทรัพย์ กรุงเทพพาณิชย์	KEX	บริษัท เคซี เอ็กซ์เพรส (ประเทศไทย)	SPA	บริษัท สยามเวลเนสกรุ๊ป
BCH	บริษัท บางจาก เซ็น ฮอสปิเทล	M	บริษัท เอ็มเค เรสโตรองด์ กรุ๊ป	STGT	บริษัท ศรีตรังโกลด์ (ประเทศไทย)
BEC	บริษัท บีอีซี เวิลด์	MEGA	บริษัท เมก้า โลจิสติกส์	TFG	บริษัท ไทยฟู้ดส์ กรุ๊ป
CBG	บริษัท คาวาบาวกรุ๊ป	NETBAY	บริษัท เน็ตเบย์	TKN	บริษัท ทีเอ็นเคเอ็นไอ
CHG	บริษัท โรงพยาบาลจุฬารัตน์	RBF	บริษัท อาร์ แอนด์ บี ฟู้ด ซัพพลาย	TNP	บริษัท ธนพิริยะ
DOHOME	บริษัท ดูโฮม	SAPPE	บริษัท แซปเป้	XO	บริษัท เอ็กซ์โอดี ฟู้ด
ERW	บริษัท ดี เยาวรัตน์ กรุ๊ป	SAWAD	บริษัท สวีสวีดีส์ คอร์ปอเรชั่น		
ESSO	บริษัท เอสซี (ประเทศไทย)	SFT	บริษัท ซฟทีล (ประเทศไทย)		


บริษัทที่ได้คะแนนอยู่ในระดับ "ดี (Good)"

ชื่อย่อ	ชื่อบริษัท	ชื่อย่อ	ชื่อบริษัท	ชื่อย่อ	ชื่อบริษัท
AU	บริษัท อาร์ทูยู	HUMAN	บริษัท ฮิวแมนิก้า	SF	บริษัท สยามฟิวเจอร์ดีเวลลอปเม้นท์
BH	บริษัท โรงพยาบาลบำรุงราษฎร์	IIG	บริษัท ไออีจี	SISB	บริษัท เอสไอเอสบี
EKH	บริษัท เอกชัยการแพทย์	LPH	บริษัท โรงพยาบาลลาดพร้าว	TPCH	บริษัท ทีพีซี

บริษัทที่ไม่ปรากฏชื่อในรายงาน CGR

ชื่อย่อ	ชื่อบริษัท	ชื่อย่อ	ชื่อบริษัท	ชื่อย่อ	ชื่อบริษัท
GGC	บริษัท โกลบอลกรีนเคมิคอล	SMD	บริษัท เซนต์เมค	SVI	บริษัท เอสวีไอ
HENG	บริษัท เฮงลิสซิ่ง แอนด์ แคปปิตอล	STEC	บริษัท สเตค	UBE	บริษัท อูเบ โอบี เอทานอล

ที่มา: www.thai-iod.com

Disclaimer : การเปิดเผยผลการสำรวจของสมาคมส่งเสริมสถาบันกรรมการบริษัทไทย (IOD) ในเรื่องการกำกับดูแลกิจการ (Corporate Governance) นี้ เป็นการดำเนินการตามนโยบายของสำนักงานคณะกรรมการกำกับหลักทรัพย์และตลาดหลักทรัพย์ โดยการสำรวจของ IOD เป็นการสำรวจและประเมินจากข้อมูลของบริษัทจดทะเบียนในตลาดหลักทรัพย์แห่งประเทศไทย และตลาดหลักทรัพย์ เอ็มเอไอ (MAI) ที่มีการเปิดเผยต่อสาธารณะ และเป็นข้อมูลที่ไม่สามารถเข้าถึงได้ ดังนั้น ผลสำรวจดังกล่าวจึงเป็นการนำเสนอในมุมมองของบุคคลภายนอก โดยไม่ได้เป็นการประเมินการปฏิบัติ และมิได้มีการใช้ข้อมูลภายในเพื่อการประเมิน ผลสำรวจดังกล่าวเป็นการสำรวจ ณ วันที่ปรากฏในรายงานการกำกับดูแลกิจการของบริษัทจดทะเบียนไทยเท่านั้น ดังนั้น ผลการสำรวจจึงอาจเปลี่ยนแปลงได้ภายหลังวันดังกล่าว หรือเมื่อข้อมูลที่เกี่ยวข้องมีการเปลี่ยนแปลง ทั้งนี้ บริษัทหลักทรัพย์ เคจีไอ (ประเทศไทย) จำกัด (มหาชน) มิได้ยืนยัน ตรวจสอบ หรือรับรองถึงความถูกต้องครบถ้วนของผลการสำรวจดังกล่าวแต่อย่างใด

“บริษัทหลักทรัพย์ เคจีไอ ประเทศไทย (จำกัด) มหาชน” เป็นผู้จัดการการจัดจำหน่ายและรับประกัน การจำหน่ายหุ้นสามัญที่ทุนของ บมจ. บีจี เฮฟวี่ อินดัสทรี (BJCHI), บมจ. นามง เทอร์มินัล (NYT), บมจ. เอไอ เอนเนอร์ยี (AIE) และ บริษัท เอส ที วี ไอ (SPVI) โดยการจัดทำเอกสารฉบับนี้เพื่อวัตถุประสงค์ในการนำเสนอข้อมูลและบทวิเคราะห์เท่านั้น การตัดสินใจลงทุนขึ้นกับดุลยพินิจของนักลงทุน ผู้ลงทุนควรพิจารณาข้อมูลเกี่ยวกับผู้จัดจำหน่ายหลักทรัพย์ก่อนที่จะมีการตัดสินใจลงทุน

บริษัทฯ ของเคซีไอมีความเกี่ยวข้องกับบริษัทที่เกี่ยวข้องกับหลักทรัพย์ของบมจ. เอไอ เอนเนอร์ยี (AIE) เนื่องจากบริษัทฯ ได้เข้าร่วมเป็นผู้จัดจำหน่ายหลักทรัพย์ และหลักทรัพย์ของ บมจ. เอไอ เอนเนอร์ยี (AIE) ซึ่ง เป็นบริษัทที่มีความเกี่ยวข้องกับหลักทรัพย์ AIE ที่บริษัทฯ รับจัดจำหน่ายเป็นการชั่วคราว ตั้งแต่วันที่ 2 ธ.ค.2566 เป็นคนไปจนถึงวันปิดการเสนอขายหรือวันที่จัดหาหุ้นส่วนเกินครบแล้วแต่กรณี

<https://www.kgiworld.co.th>

หมายเหตุ: 1. “บริษัทอาจเป็นผู้ถือครองในสำคัญแสดงสิทธิในหุ้นสามัญที่ทุนของ บมจ. บีจี เฮฟวี่ อินดัสทรี / 2. เป้าพื้นฐาน หมายถึง ราคาเป้าหมายเชิงพื้นฐาน (Forecasted 12M Target price) ที่อ้างอิงจากบทวิเคราะห์ของบริษัทฯ หรือ 3. เป้า Consensus หมายถึง ค่าเฉลี่ยของราคาเป้าหมายเชิงพื้นฐานที่จัดทำโดย Bloomberg Consensus หรือ IAA Consensus

Disclaimer

บริษัทหลักทรัพย์ เคจีไอ (ประเทศไทย) จำกัด (มหาชน) (“บริษัท”) มิได้ให้การรับรองใดๆ ถึงความถูกต้องและแท้จริงของข้อมูลในเอกสารนี้ (“ข้อมูล”) ดังนั้นไม่ว่าจะด้วยเหตุใดก็ตาม บริษัทฯ ไม่ขอรับผิดชอบต่อความเสียหายในรายได้ หรือผลประโยชน์ใดๆ ทั้งทางตรงและทางอ้อมที่เกิดขึ้นจากการใช้ ข้อมูล และข้อมูลนี้มิได้จัดทำขึ้นเพื่อการชักชวนหรือชี้แนะให้ซื้อขายหลักทรัพย์ใดๆ ทั้งนี้ข้อมูลถูกจัดทำขึ้นจากแหล่งข้อมูลที่เป็นปัจจุบันและ บริษัทฯ สนับสนุนสิทธิในการแก้ไขข้อผิดพลาดในเอกสารนี้โดยมิได้ออกข้อกล่าวอ้างหน้า

รายงานผลการประเมินโครงการประเมินการพัฒนการต่อต้านการทุจริต (Anti-corruption Progress Indicator)

ระดับ 5: ขยายผลสู่ผู้ที่เกี่ยวข้อง (Extended)

ชื่อย่อ	ชื่อบริษัท	ชื่อย่อ	ชื่อบริษัท	ชื่อย่อ	ชื่อบริษัท
ADVANC	บริษัท แอดวานซ์ อินโฟร์ เซอร์วิส	GLOBAL	บริษัท สยามโกลบอลเฮ้าส์	QH	บริษัท ควอลิตี้เฮ้าส์
ANAN	บริษัท อนันดา ดีเวลลอปเม้นท์ จำกัด	GPSC	บริษัท โกลบอล เพาเวอร์ ซินเนอร์ยี จำกัด	RATCH	บริษัท ผลิตไฟฟ้าราชบุรีโฮลดิ้ง
BBL	ธนาคารกรุงเทพ	HMPRO	บริษัท โฮม โปรดักส์ เซ็นเตอร์	ROBINS	บริษัท ห้างสรรพสินค้าโรบินสัน
BCH	บริษัท บางกอก เซ็น ฮอสพิทอล จำกัด	IRPC	บริษัท ไออาร์พีซี	SCC	บริษัท ปูนซิเมนต์ไทย จำกัด
BDMS	บริษัท กรุงเทพดุสิตเวชการ จำกัด	KBANK	ธนาคารกรุงไทย	SIRI	บริษัท เอสเอสไอ
BIGC	บริษัท บิ๊กซี ซูเปอร์เซ็นเตอร์	KCE	บริษัท เคซีอี อีเลคโทรนิคส์	SPALI	บริษัท สุภาลัย
CK	บริษัท ข.การช่าง	KKP	ธนาคารเกียรตินาคิน	STEC	บริษัท ซี.ไอ.ไทย เอ็นจิเนียริ่งแอนด์คอนสตรัคชั่น จำกัด
DCC	บริษัท โดนาคัสเซรามิค	KTB	ธนาคารกรุงไทย	TCAP	บริษัท ทุนธนชาติ
DELTA	บริษัท เดลต้า อีเลคโทรนิคส์ (ประเทศไทย)	LPH	บริษัท โรงพยาบาลลาดพร้าว จำกัด	TISCO	บริษัท ทีเอสไอไฟแนนเชียลกรุ๊ป
DRT	บริษัท กระเบื้องเคลือบคตราเพชร	PACE	บริษัท เพช ดีเวลลอปเม้นท์ คอร์ปอเรชั่น	TMT	บริษัท ต้าเม็กไทย
EGCO	บริษัท ผลิตไฟฟ้า	PTT	บริษัท ปตท.	TOP	บริษัท ไทยออยล์
GFPT	บริษัท จีเอฟพีที	PTTGC	บริษัท พีทีที โกลบอล เคมิคอล		

ระดับ 4: ได้รับการรับรอง (Certified)

ชื่อย่อ	ชื่อบริษัท	ชื่อย่อ	ชื่อบริษัท	ชื่อย่อ	ชื่อบริษัท
AAV	บริษัท เอเชีย เอวิชั่น	ERW	บริษัท ดีเรอวัวร์ กรุ๊ป	SAPPE	บริษัท เซ็ปเป้ จำกัด
AP	บริษัท เอเชียเซี่ยงไฮ้เพอร์สตี ดีเวลลอปเม้นท์	GLOW	บริษัท โกลด์ พลังงาน	SAWAD	บริษัท ศรีสวัสดิ์ พาวเวอร์ 1979 จำกัด
BA	บริษัท การบินกรุงเทพ จำกัด	GUNKUL	บริษัท กันกุลเอ็นจิเนียริ่ง	SCB	ธนาคารไทยพาณิชย์
BANPU	บริษัท บ้านปู	ILINK	บริษัท อินเทอร์เน็ต คอมพิวเตอร์เน็ตเวิร์ก	SCN	บริษัท สแกน อินเตอร์ จำกัด
BCP	บริษัท บางจากปิโตรเลียม	KTC	บริษัท บัตรกรุงไทย	SEAFCO	บริษัท ซีพีเอฟ
BH	บริษัท โรงพยาบาลบำรุงราษฎร์	LH	บริษัท แลนด์แอนด์เฮ้าส์	SVI	บริษัท เอสวีไอ
BJCHI	บริษัท บีเจซี เอที อินดัสทรี จำกัด	LPN	บริษัท แอล.พี.เอ็น.ดีเวลลอปเม้นท์	TASCO	บริษัท ทีพีบีเอสเฟอรัล
CBG	บริษัท คาบวาทกรุ๊ป จำกัด	MAKRO	บริษัท สยามแม็คโคร	TKN	บริษัท ทีเอ็นเคอียู ฟู้ดแอนด์ฟาร์มโปรดักส์ จำกัด
CENDEL	บริษัท เซ็นเดิลเทรดดิ้ง	MALEE	บริษัท มาลีสามพวง	TMB	ธนาคารทหารไทย
CHG	บริษัท โรงพยาบาลจุฬารัตน์ จำกัด	MINT	บริษัท ไมเนอร์อินเตอร์เนชันแนล	TRT	บริษัท ทรูไทย
CKP	บริษัท ซีเค พาวเวอร์ จำกัด	MODERN	บริษัท โมเดิร์นฟาร์มากรุ๊ป	TRUE	บริษัท ทรู คอร์ปอเรชั่น
CPF	บริษัท เจริญโภคภัณฑ์อาหาร	NOK	บริษัท สายการบินนกแอร์ จำกัด	TVO	บริษัท น้ำมันพืชไทย
CPN	บริษัท เซ็นทรัลพัฒนา	PTTEP	บริษัท ปตท.สำรวจและผลิตปิโตรเลียม		
DTAC	บริษัท โทีที แอ็ดแอสต์ คอมมูนิเคชั่น	PYLON	บริษัท ไพลอน		

ระดับ 3: มีมาตรการป้องกัน (Established)

ชื่อย่อ	ชื่อบริษัท	ชื่อย่อ	ชื่อบริษัท	ชื่อย่อ	ชื่อบริษัท
BEM	บริษัท ทางด่วนและรถไฟฟ้ากรุงเทพ จำกัด	MTLS	บริษัท เมืองไทย ลิสซิ่ง จำกัด	SPRC	บริษัท สดาร์ ปิโตรเลียม วีพีเอเอ็ม
CPALL	บริษัท ซีพี ออลล์	SCI	บริษัท เอสซีไอ ซิเมนต์ จำกัด		

ไม่เปิดเผยหรือไม่มีนโยบาย

ชื่อย่อ	ชื่อบริษัท	ชื่อย่อ	ชื่อบริษัท	ชื่อย่อ	ชื่อบริษัท
AOT	บริษัท ท่าอากาศยานไทย	BPP	บริษัท บ้านปู เพาเวอร์ จำกัด	FN	บริษัท เอฟเอ็น แฟคเตอร์ เอช/เอช จำกัด
BCPG	บริษัท บีซีพีจี จำกัด	BTS	บริษัท บีทีเอส กรุ๊ป โฮลดิ้งส์	TPCH	บริษัท ทีพีซี เพาเวอร์โฮลดิ้ง จำกัด

ที่มา: www.cgthailand.org

Disclaimer: การเปิดเผยผลการประเมินดัชนีชี้วัดความคืบหน้าการป้องกันกรทุจริตคอร์รัปชัน (Anti-Corruption Progress Indicators) ของบริษัทจดทะเบียนในตลาดหลักทรัพย์แห่งประเทศไทยที่จัดทำโดยสถาบันที่เกี่ยวกับซึ่งมีการเปิดเผยโดยสำนักงานคณะกรรมการกำกับหลักทรัพย์และตลาดหลักทรัพย์ เป็นกาดำเนินการตามนโยบายและตามแผนพัฒนาความยั่งยืนสำหรับบริษัทจดทะเบียน โดยผลการประเมินดังกล่าว สถาบันที่เกี่ยวข้องอาจมีข้อมูลที่ได้รับจากบริษัทจดทะเบียนที่บริษัทจดทะเบียนได้ระบุในแบบแสดงข้อมูลเพื่อการประเมิน Anti-Corruption ซึ่งได้อ้างอิงข้อมูลมาจากแบบแสดงรายการข้อมูลประจำปี (แบบ 56-1) รายงานประจำปี (แบบ 56-2) หรือในเอกสารและหรือรายงานอื่นที่เกี่ยวข้องของบริษัทจดทะเบียนนั้น แล้วแต่กรณี ดังนั้น ผลการประเมินดังกล่าวจึงเป็นการนำเสนอในมุมมองของสถาบันที่เกี่ยวข้องซึ่งเป็นบุคคลภายนอก โดยมีได้เป็นการประเมินการปฏิบัติของบริษัทจดทะเบียนในตลาดหลักทรัพย์แห่งประเทศไทย และมีได้ใช้ข้อมูลภายในเพื่อการประเมิน

เนื่องจากผลการประเมินดังกล่าวเป็นเพียงผลการประเมิน ณ วันที่ปรากฏในผลการประเมินเท่านั้น ดังนั้น ผลการประเมินจึงอาจเปลี่ยนแปลงได้ภายหลังวันดังกล่าว หรือเมื่อข้อมูลที่เกี่ยวข้องมีการเปลี่ยนแปลง ทั้งนี้ บริษัทหลักทรัพย์ เคจีไอ (ประเทศไทย) จำกัด (มหาชน) มิได้ยืนยัน ตรวจสอบ หรือรับรองความถูกต้องครบถ้วนของผลการประเมินดังกล่าวแต่อย่างใด

<https://www.kgieworld.co.th>

หมายเหตุ: 1. *บริษัทอาจเป็นผู้ถือใบสำคัญแสดงสิทธิอนุพันธ์บนหลักทรัพย์นี้ / 2. เป้าพื้นฐาน หมายถึง ราคาเป้าหมายเชิงพื้นฐาน (Forecasted 12M Target price) ที่อ้างอิงจากบทวิเคราะห์ที่ปัจจัยพื้นฐานฉบับล่าสุดของฝ่ายวิจัย / 3. เป้า Consensus หมายถึง ค่าเฉลี่ยของราคาเป้าหมายพื้นฐานที่จัดทำโดย Bloomberg consensus หรือ IAA Consensus

Disclaimer

บริษัทหลักทรัพย์ เคจีไอ (ประเทศไทย) จำกัด (มหาชน) ("บริษัท") มิได้ให้การรับรองใดๆ ถึงความถูกต้องและแท้จริงของข้อมูลในเอกสารนี้ ("ข้อมูล") ดังนั้นไม่ว่าจะด้วยเหตุใดก็ตาม บริษัทไม่ขอรับผิดชอบต่อความเสียหายในรายได้ หรือผลประโยชน์ใดๆ ทั้งทางตรงและทางอ้อมที่เกิดขึ้นจากการใช้ ข้อมูล และข้อมูลนี้มิได้จัดทำขึ้นเพื่อการชักชวนหรือชี้แนะให้ซื้อขายหลักทรัพย์ใดๆ ทั้งนี้ข้อมูลถูกจัดทำขึ้นจากแหล่งข้อมูลที่เป็นปัจจุบันและ บริษัทสงวนสิทธิในการแก้ไขข้อความใดๆ ในเอกสารนี้โดยมิต้องออกกล่าวอ้างหน้า