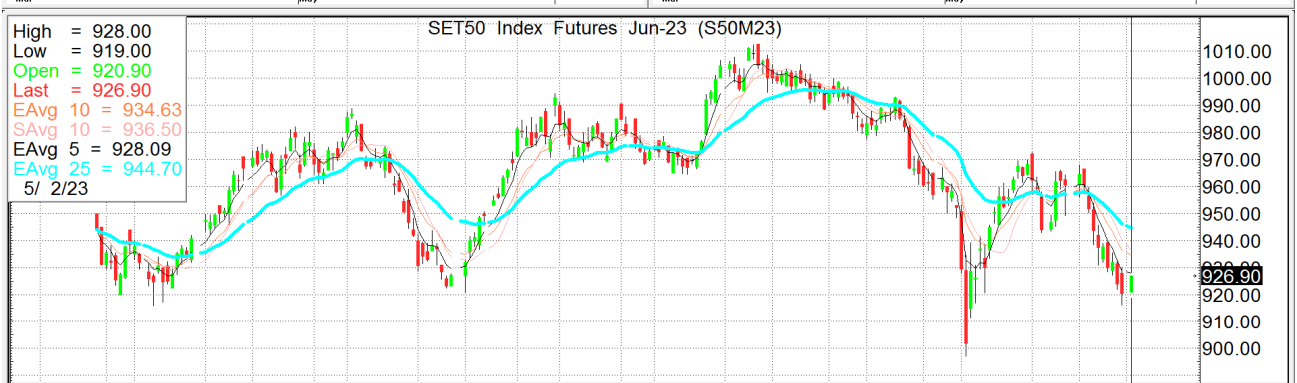
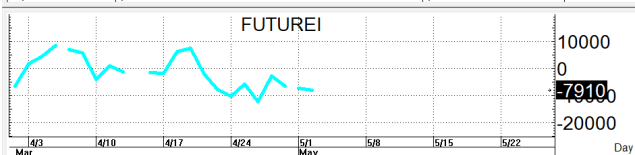
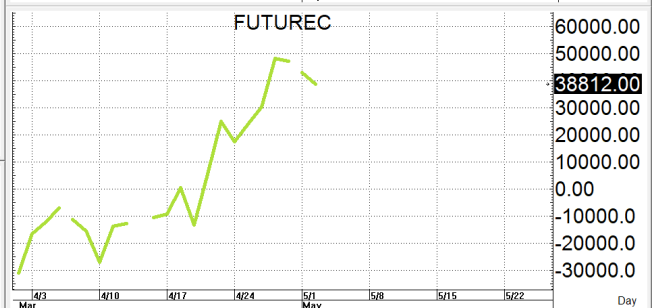
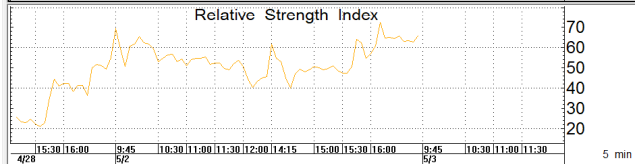


**S50M23**

926.9

**S=921-916**

**R=930-935**



กลยุทธ์: เล่นได้สั้น 10 วันที่ 934-936 ต่อจึงทำให้หน้าสั้นยังคงเป็นฝ่ายได้เปรียบต่อจนกว่าจะปิด 936 ได้ก่อนก็จะทำให้ Game changing ที่ทำให้หน้ายาวกลับมาเป็นฝ่ายได้เปรียบอีกครั้ง เลยขอวางแผนการเล่นตามนี้กล่าวคือ หากสนใจจะเล่นเกมสรีบก็รอ bet OPEN LONG แถวๆ แนวรับที่ไว้ไว้หรืออาจ FOLLOW LONG ตามไปก่อนเมื่อข้ามแล้วปิดที่ 936 ได้แล้วรอไปขายทำกำไรตอนดิดกลับขึ้นมาในระหว่างวันแต่ก็ควรวางTrading stop ด้วยนะหากราคาออกจากต้นทุนเกิน 5 Points หรือเมื่อ S50M23 ลงมาปิด ต่ำกว่า 915 แต่ในทางกลับกันหากคิดจะเล่นเกมสรีบก็รอ OPEN SHORT ตอนดิดขึ้นมาแถวๆ แนวต้านที่ไว้แล้วรอปิดทำกำไรตอนย่อตัวกลับลงมาในระหว่างวันโดยกำหนดจุดตัดขาดทุนหรือ CUT LOSS เมื่อขาดทุนเกิน 5 Points เพื่อทำ Risk-Control หรือเมื่อ S50M23 ปิดเหนือ 936

รายงานฉบับนี้จัดทำขึ้นโดยข้อมูลเท่าที่ปรากฏและเชื่อว่าเป็นที่น่าเชื่อถือได้แต่ไม่ถือเป็นการยืนยันความถูกต้องและความสมบูรณ์ของ ข้อมูลนั้นๆ โดยบริษัทหลักทรัพย์ ทรินิตี้ จำกัด ผู้จัดทำ ขอสงวนสิทธิ์ในการเปลี่ยนแปลงความเห็นหรือประมาณการณต่างๆ ที่ปรากฏในรายงานฉบับนี้โดยไม่ต้องแจ้งล่วงหน้า รายงานฉบับนี้มีวัตถุประสงค์เพื่อให้ประกอบการตัดสินใจของนักลงทุน โดยไม่ได้เป็นการชี้นำหรือชักชวนให้นักลงทุนทำการซื้อหรือขาย หลักทรัพย์ หรือตราสารทางการเงินใดๆ ที่ปรากฏในรายงาน