

**Today Selections >> AOT, BJC, SKY**
**TRINITY TODAY**

Stock	S	R	Comment
<b>AOT</b>	73.00	74.50	ผู้โดยสาร-เที่ยวบิน ไตรมาส 2/2566 (ม.ค.-มี.ค. 2566) สูง 234%
<b>BJC</b>	38.75	40.00	เลือกตั้งช่วยหนุนกำลังซื้อ
<b>SKY</b>	24.70	26.00	อนิสงส์นักท่องเที่ยว โคนรายได้ตรวจคนเข้าเมือง(APPS) และออกตัวขาออก (CUPPS)

Market Summary			
	Closed	+/-	%Chg
SET	1,528.43	- 0.69	- 0.05
SET50	927.01	+ 4.29	+ 0.46
SET100	2,065.32	+ 5.69	+ 0.28
Mai	494.06	- 7.93	- 1.58
Dow Jones	33,684.53	-367.17	-1.08
Nasdaq	12,080.51	-132.09	-1.08
Nikkei	29,157.95	+ 34.77	+ 0.12
Hang Seng	19,933.81	+ 39.24	+ 0.20
SET Mkt. Cap (Btmn)	18,741.42		
SET Turnover (Btmn)	39,979.71		
PER(x)	18.10		

**FOMC / BAM & CHAYO**

- **SET:** คาดดัชนี SET เปิดตลาดปรับตัวลดลง โดยเฉพาะหุ้นในกลุ่ม Oil & Gas ที่อาจได้รับผลกระทบจากการปรับตัวลงแรงของราคาน้ำมันดิบเมื่อคืนนี้ หลังนักลงทุนบางส่วนกังวลเกี่ยวกับปัญหาเพดานหนี้ของสหรัฐฯ ใดๆก็ดี การปรับตัวลงอาจไม่รุนแรงเท่ากับตลาดหุ้นสหรัฐฯเมื่อคืนนี้ที่มีปัจจัยกดดันเฉพาะตัว อย่างปัญหาในระบบธนาคารพาณิชย์สหรัฐฯที่ดูเหมือนจะยังไม่สิ้นสุดเสียทีเดียว ส่วนประเด็น Fund flow ที่น่าสนใจเมื่อวานนี้ พบการซื้อสุทธิของนักลงทุนต่างชาติในตลาดตราสารหนี้ไทยกว่า 1.4 หมื่นล้านบาท ถือเป็นมูลค่าสูงสูดนับตั้งแต่ต้นปีที่ผ่านมา คาดเป็นการประมูลพันธบัตร BoT ส่วนใหญ่
- **Strategy:** มองกรอบการแกว่งตัวของ SET ในเดือนพ.ค.ที่ระดับ 1500-1630 จุด ซึ่งระดับ **1630** จุดถือเป็นระดับดัชนี SET ที่เหมาะสมในกรณีดีที่สุด (Best case) ของเราใหม่ แนะนำถือครองหุ้นที่ได้เข้าสะสมมาก่อนหน้านี้ที่บริเวณแนวรับ **1580** จุดกับ **1550** จุดเพื่อคาดหวังการ **Take profit** ในช่วงกลางเดือนพ.ค. หรืออย่างช้าหลังจากการเลือกตั้ง **1** สัปดาห์ โดยกลุ่มหุ้นที่แนะนำถือครองยังคงได้แก่ กลุ่มภาคบริการของไทยที่ยังคงเห็น Demand แข็งแกร่งได้ประโยชน์จากดอกเบี้ยขาขึ้น ทนทานต่อแรงกดดันเงินเฟ้อ และมักอยู่ในธีม Election rally ในอดีต อย่างกลุ่มธนาคาร (**BBL, KTB**) โรงพยาบาล (**BH, BDMS**) และค้าปลีก (**CPALL, MAKRO, BJC**) ผสมผสานกับกลุ่มหุ้นที่มีธีมสนับสนุนในช่วง 1 เดือนข้างหน้า อย่างหุ้นที่เราคำนวณว่าจะถูกคัดเลือกเข้าสู่อันดับ SET50 ซึ่งได้แก่ **TLI** และ **WHA** ส่วนหุ้นที่เกี่ยวข้องกับพรรคการเมืองที่อาจเป็นสีสันสำหรับการเก็งกำไรในช่วง 2 สัปดาห์แรกของเดือน มองไปยัง **SC, SIRI, PR9** เป็นต้น
- **FOMC:** สำหรับปัจจัยวันนี้ แนะนำติดตามผลการประชุม FOMC ซึ่งคงจะมีการขึ้นดอกเบี้ย 0.25% แน่นนอนแล้ว ดังนั้น ไฮไลท์จะไปอยู่ที่ Statement และการตอบคำถามของนาย Jerome Powell แทน หากโทนออกมาในเชิง Dovish และตลาดตีความถึงขั้นที่ว่า Fed จะยุติวงจรขาขึ้นดอกเบี้ยไว้ ณ รอบนี้แล้ว คาดว่าสินทรัพย์เสี่ยงจะตอบรับในเชิงบวกได้
- **BAM:** เราปรับลดประมาณการกำไรทั้งปี **2023** ลงราว **13%** จากประมาณการก่อนหน้า เหลือ **2,866** ล้านบาท (+5%YoY) และราคาเป้าหมายลงเหลือ **17** บาทจากเดิม **20** บาท ใดๆก็ดีราคาหุ้นได้ปรับลงมาพอสมควร โดยซื้อขายกันที่ระดับ Forward PBV 0.9 เท่า และต่ำกว่าระดับ NAV ที่ 15 บาท จึงคงคำแนะนำ "ซื้อ" ในเชิงพื้นฐาน ทั้งนี้ คาดการณ์กำไร 1Q66 ที่ระดับ 334 ล้านบาท อ่อนตัว 61%QoQ แต่ยังเติบโต 7%YoY โดยคาดยอดจัดเก็บจาก NPL และ NPA อ่อนตัว QoQ จากปัจจัยฤดูกาล ในขณะที่ค่าใช้จ่ายทางการเงินปรับตัวขึ้นตามแนวโน้มดอกเบี้ยในตลาด ในส่วนการซื้อหนี้คาดว่าอยู่ที่ราว 2.6 พันล้านบาท เพิ่มขึ้นค่อนข้างมากเนื่องจากสถาบันการเงินนำหน้าออกมาขายมากขึ้นหลังหมดมาตรการช่วยเหลือลูกหนี้ ทำให้คาดว่าจะถึงเป้าซื้อหนี้ที่ทางบริษัทตั้งไว้ที่ขั้นต่ำ 9 พันล้านบาทได้ไม่ยาก

Stock Top Active				
<b>KBANK</b>	<b>DELTA</b>	<b>KTB</b>	<b>CPALL</b>	<b>PTT</b>

Sector Top Active			
<b>ENERG</b>	<b>BANK</b>	<b>COMM</b>	

Investors Data – SET (Btmn)			
2 May.23	Buy	Sell	Net

Institution	3,848	4,255	-406
Proprietary	2,851	3,537	-686
Foreign	21,910	20,423	1,487
Local	11,370	11,765	-394

1-2 May.23	Buy	Sell	Net
------------	-----	------	-----

Institution	3,848	4,255	-406
Proprietary	2,851	3,537	-686
Foreign	21,910	20,423	1,487
Local	11,370	11,765	-394

Commodities	2 May.23	1 May.23	Chg	%Chg
-------------	----------	----------	-----	------

Bt/US\$	34.09	34.18	-0.09	-0.26
US\$/Yuan	6.911	6.911	-0.00	-0.01
US Bond Yield 10y(%)	3.428	3.540	-0.11	-3.16
Brent Oil (US\$/bbl)	75.32	79.31	-3.99	-5.03
Nymex Oil (US\$/bbl)	71.66	75.66	-4.00	-5.29
Gold Spot (US\$/oz)	2,016.36	1,982.02	+34.34	+1.73
Baltic Dry Index	1,552.00	-	-	-
Dollar Index (DXYO)	101.94	102.12	-0.18	-0.18

Today's Event	
---------------	--

- **ACG XD** 0.0133 บาท
- **AKP XD** 0.025 บาท
- **AMATA XD** 0.40 บาท
- **AMATAV XD** 0.07 บาท
- **APCO XD** 0.155 บาท
- **APP XD** 0.14 บาท

(อ่านรายละเอียดต่อหน้าหลัง)

(อ่านรายละเอียดต่อหน้าหลัง)

**แนวรับ 1,509 แนวต้าน 1,544**
**บทวิเคราะห์วันนี้**

- **CHAYO** (ซื้อ ราคาเป้าหมาย **11.70** บาท) คาดกำไร 1Q66 New High พร้อมมีข่าวดีจาก ลปค.แปลงใหญ่


**ณัฐชาต เมษมาสิน**  
 CFA, FRM (ID: 31379)  
 E-mail: nuttachart@trinitythai.com

บริษัทหลักทรัพย์ ทรินิตี้ จำกัด, 179 อาคารบางกอก ซิตี้ ทาวเวอร์ ชั้น 25-26, 29 ถนนสาทรใต้ เขตสาทร กรุงเทพฯ 10120 โทรศัพท์ 0-2088-9100 โทรสาร 0-2088-9399

รายงานฉบับนี้จัดทำขึ้นโดยข้อมูลเท่าที่ปรากฏและเชื่อว่าเป็นที่น่าเชื่อถือได้แต่ไม่เป็นการยืนยันความถูกต้องและความสมบูรณ์ของข้อมูลนั้นๆ โดยบริษัทหลักทรัพย์ ทรินิตี้ จำกัด ผู้จัดทำขอสงวนสิทธิ์ในการเปลี่ยนแปลงความเห็นหรือประมาณการต่างๆ ที่ปรากฏในรายงานฉบับนี้โดยไม่ต้องแจ้งล่วงหน้า รายงานฉบับนี้มีวัตถุประสงค์เพื่อใช้ประกอบการตัดสินใจของนักลงทุน โดยไม่ได้เป็นการชี้แนะหรือชักชวนให้ นักลงทุนทำการซื้อหรือขายหลักทรัพย์ หรือตราสารทางการเงินใดๆ ที่ปรากฏในรายงาน

## Strategy

- CHAYO:** คาดกำไร 1Q66 ทำจุดสูงสุดใหม่ที่ 94 ล้านบาท ดีขึ้น 9%QoQ และ 30%YoY จากแนวโน้มยอดจัดเก็บที่ปรับตัวดีขึ้นตามสภาวะเศรษฐกิจ โดยเฉพาะในส่วนของ NPL ที่ไม่มีหลักประกัน สำหรับค่าใช้จ่ายสำรองหนี้ปรับตัวเพิ่มขึ้นราว 14%QoQ และ 96%YoY โดยหลักเป็นการตั้งสำรองจากพอร์ต NPL ที่ลงทุนเข้ามาในช่วงก่อนหน้า ในส่วนของ Catalyst ในช่วงถัดไปนั้น มองไปยังการขายทรัพย์สินหลักประกันแปลงใหญ่ผ่านกรมบังคับคดี ซึ่งล่าสุดทางศาลได้มีคำสั่งไม่รับอุทธรณ์ จึงคาดว่าบริษัทจะสามารถบันทึกกำไรพิเศษได้ในช่วง 2Q66 หรือ 3Q66 หนังกำไรปี 2566 เด็บโตเท่าตัว YoY มาอยู่ที่ 519 ล้านบาท **คงคำแนะนำ "ซื้อ" ที่ราคาเป้าหมายเดิม 11.70 บาท**

ณัฐชาต เมฆมาดิน, CFA, FRM  
 เลขทะเบียนนักวิเคราะห์: 031379  
 nuttachart@trinitythai.com

## Fund Flow

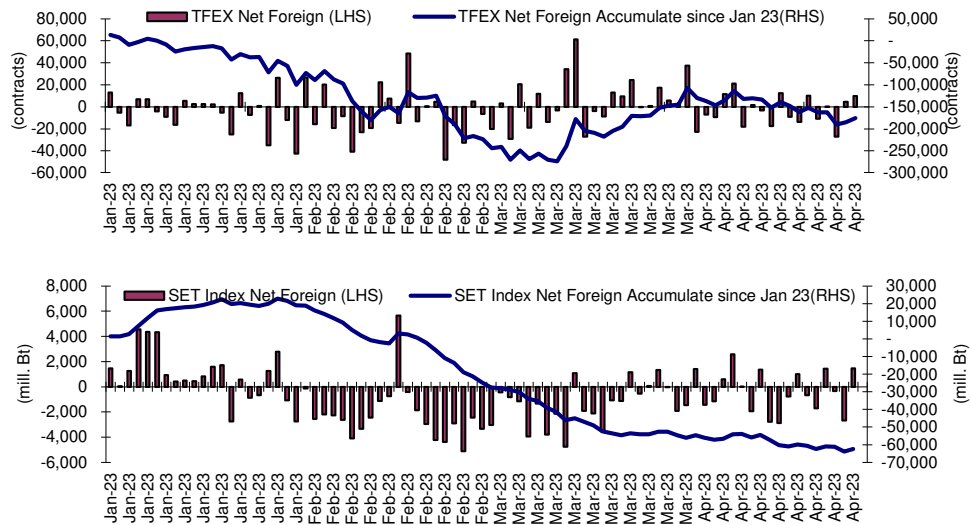
### Foreign Portfolio Investment in Equities (Asia ex. Japan)

Unit : US\$ mn

	As at	Day	WTD Net	MTD Net	YTD Net
India	28-Apr	791.0	1,364.1	1,923.0	-559.5
Indonesia	2-May	-13.9	-13.9	-13.9	1,259.6
Malaysia	28-Apr	-10.4	-42.1	-56.1	-479.0
Philippines	2-May	1.2	1.2	1.2	-482.8
South Korea	3-May	-26.6	348.8	348.8	6,434.4
Sri Lanka	2-May	0.0	0.0	0.0	3.6
Taiwan	2-May	146.4	146.4	146.4	5,911.5
Thailand	2-May	43.6	43.6	43.6	-1,832.8
Vietnam	28-Apr	7.4	2.8	-107.8	110.9

Source: Bloomberg

## Net Foreign



## Indicators to watch

	Last	Previous	% chg	1W Prior	1M Prior	Remark
VIX Index	26.52	24.80	6.9%	42.5%	30.4%	-
Ted Spread	0.37	0.27	38.8%	118.9%	219.5%	-
TTF (Thai Trust Fund)	11.27	11.25	0.2%	0.4%	6.1%	+
U.S.Dollar Index	101.94	102.12	-0.2%	0.6%	-0.8%	+
U.S.Bond Yield	3.43	3.56	-3.8%	-1.7%	-2.5%	-
US Coal Index	7.5	6.87	9.2%	39.9%	58.2%	+
Emerging Asia Index (MXMS)	519.80	513.13	1.3%	-3.2%	-5.4%	+

Source: Bloomberg, Aspen

# Turnover List

สรุปหลักทรัพย์ที่เข้าข่ายอาจต้องซื้อด้วยบัญชี Cash Balance ในรอบวันที่ 28 เม.ย. - 2 พ.ค. 66

หลักทรัพย์	%1W-Turnover	P/E Ratio / %Premium	มูลค่าการซื้อขายเฉลี่ยต่อ วัน (ล้านบาท)
MTW	113.86%	113.07	135.73
หุ้นแม่ติด Cash Balance Warrant หุ้นลูกก็ติดเหมือนกัน			

ทั้งนี้หลักทรัพย์ดังกล่าวมีการซื้อขายผิดไปจากสภาพปกติของตลาด ดังนั้นผู้ลงทุนควรศึกษาข้อมูลก่อนการตัดสินใจลงทุน ข้อมูลเป็นเพียงการคาดการณ์เท่านั้น รายชื่อหุ้นที่เข้าข่ายอาจมีการเปลี่ยนแปลงได้ ทั้งนี้ผู้ลงทุนควรตรวจสอบรายชื่อหุ้นที่เข้าข่ายจากตลาดหลักทรัพย์ฯ

เกณฑ์ที่เราใช้คำนวณ

- มูลค่าการซื้อขายเฉลี่ยต่อวันในรอบสัปดาห์มากกว่าหรือเท่ากับ 100 ล้านบาท (SET) หรือ มูลค่าการซื้อขายเฉลี่ยต่อวันในรอบสัปดาห์มากกว่าหรือเท่ากับ 80 ล้านบาท ( MAI)
- %1W Turnover ratio มากกว่าหรือเท่ากับ 40%
- ค่า P/E มากกว่าหรือเท่ากับ 40 เท่า หรือ มีผลการดำเนินงานขาดทุน
- สำหรับ ใบสำคัญแสดงสิทธิ (warrant)
  - มูลค่าการซื้อขายเฉลี่ยต่อวันในรอบสัปดาห์มากกว่าหรือเท่ากับ 100 ล้านบาท
  - %1W Turnover ratio มากกว่าหรือเท่ากับ 100%
  - ค่า Premium มากกว่าหรือเท่ากับ 20%

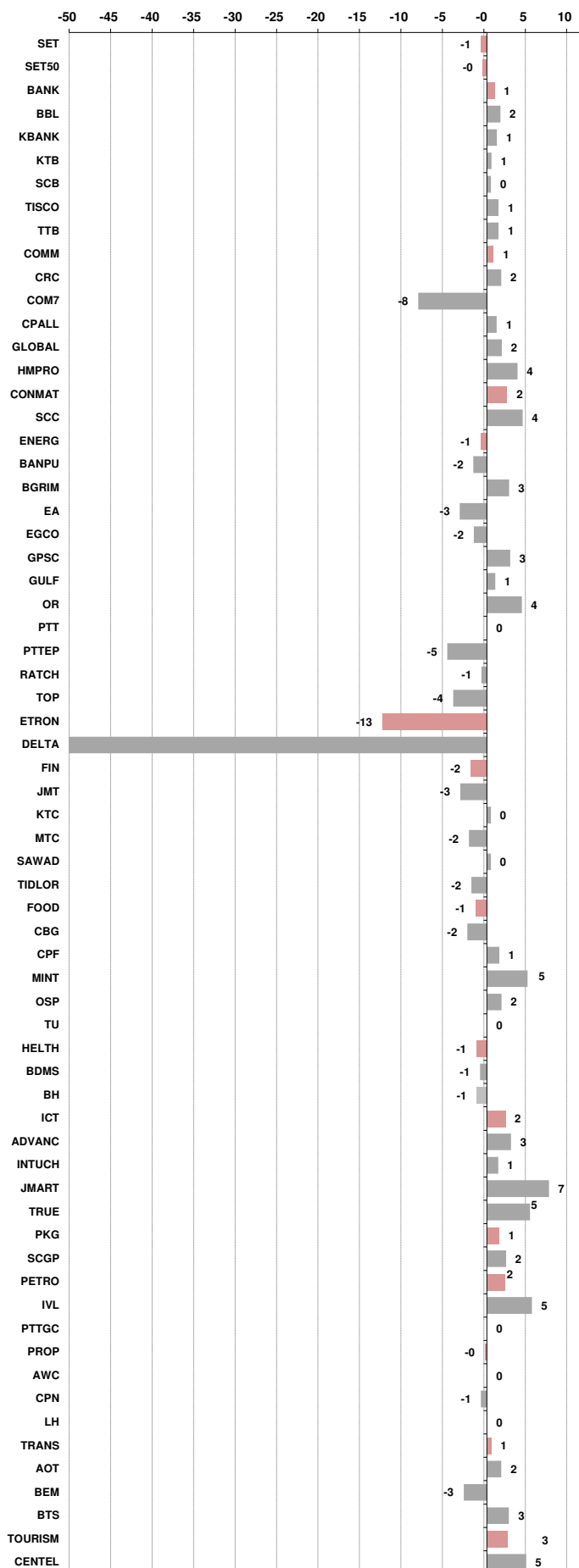
## Price performance of Stock in SET50

(for weekly: 2 May 2023 - 25 Apr 2023)



## 1 Week Performance

Stock	2-May-23	%YTD	%-1W	%-1M	%-3M	%-6M	%-12M
<b>SET</b>	<b>1,528.43</b>	<b>-8</b>	<b>-1</b>	<b>-5</b>	<b>-9</b>	<b>-6</b>	<b>-8</b>
<b>SET50</b>	<b>927.01</b>	<b>-6</b>	<b>0</b>	<b>-5</b>	<b>-7</b>	<b>-7</b>	<b>-6</b>
<b>BANK</b>	<b>374.55</b>	<b>-10</b>	<b>1</b>	<b>1</b>	<b>-5</b>	<b>-3</b>	<b>-2</b>
BBL	158.00	30	2	4	-2	9	21
KBANK	127.50	-10	1	-4	-11	-13	-17
KTB	18.10	37	1	10	2	3	19
SCB	102.50	-19	0	0	-2	-4	-11
TISCO	90.75	-5	1	-10	-11	-6	0
TTB	1.45	-1	1	2	0	6	12
<b>COMM</b>	<b>36,631.28</b>	<b>-1</b>	<b>1</b>	<b>-1</b>	<b>-6</b>	<b>2</b>	<b>-5</b>
CRC	44.75	40	2	0	1	8	13
COM7	24.30	-42	-8	-20	-25	-22	-42
CPALL	64.50	9	1	4	-3	6	-1
GLOBAL	17.10	-15	2	-8	-17	-16	-22
HMPRO	14.10	-3	4	-2	-2	-3	-6
<b>CONMAT</b>	<b>8,430.11</b>	<b>-17</b>	<b>2</b>	<b>-2</b>	<b>-9</b>	<b>-7</b>	<b>-12</b>
SCC	316.00	-18	4	0	-7	-6	-15
<b>ENERG</b>	<b>21,865.08</b>	<b>-11</b>	<b>-1</b>	<b>-4</b>	<b>-10</b>	<b>-14</b>	<b>-12</b>
BANPU	9.00	-15	-2	-17	-22	-28	-27
BGRIM	38.50	-5	3	-5	-5	12	18
EA	66.50	-31	-3	-13	-23	-32	-25
EGCO	153.50	-13	-2	-1	-12	-11	-8
GPSC	64.25	-28	3	-6	-7	-3	-3
GULF	51.00	11	1	-3	-5	-1	5
OR	22.30	-17	4	5	0	-9	-11
PTT	31.00	-18	0	-2	-6	-14	-17
PTTEP	148.50	26	-5	-1	-13	-20	-2
RATCH	37.50	-17	-1	-3	-13	-10	-15
TOP	47.00	-5	-4	-10	-19	-15	-17
<b>ETRON</b>	<b>9,368.46</b>	<b>42</b>	<b>-13</b>	<b>-31</b>	<b>-19</b>	<b>21</b>	<b>72</b>
DELTA	76.50	-81	-91	-93	-92	-87	-79
<b>FIN</b>	<b>3,838.91</b>	<b>-31</b>	<b>-2</b>	<b>-6</b>	<b>-19</b>	<b>-15</b>	<b>-29</b>
JMT	37.50	-46	-3	-19	-30	-43	-57
KTC	52.50	-11	0	-3	-11	-9	-9
MTC	33.75	-43	-2	-2	-14	-8	-27
SAWAD	54.50	-12	0	3	-6	31	1
TIDLOR	20.80	-43	-2	-17	-28	-21	-43
<b>FOOD</b>	<b>11,166.98</b>	<b>-16</b>	<b>-1</b>	<b>-7</b>	<b>-13</b>	<b>-11</b>	<b>-16</b>
CBG	71.75	-40	-2	-25	-30	-21	-34
CPF	20.60	-19	1	-3	-13	-18	-15
MINT	32.25	12	5	0	-4	12	-8
OSP	29.00	-15	2	-6	2	9	-17
TU	13.70	-30	0	-3	-15	-25	-19
<b>HEALTH</b>	<b>7,252.80</b>	<b>26</b>	<b>-1</b>	<b>0</b>	<b>-3</b>	<b>-2</b>	<b>12</b>
BDMS	29.25	27	-1	-1	-3	-3	14
BH	239.00	70	-1	6	10	5	49
<b>ICT</b>	<b>163.08</b>	<b>-15</b>	<b>2</b>	<b>-2</b>	<b>-3</b>	<b>-2</b>	<b>-26</b>
ADVANC	214.00	-7	3	1	8	11	0
INTUCH	75.00	-7	1	1	3	5	7
JMART	18.70	-68	7	-18	-50	-59	-70
TRUE	8.10	N/A	5	-4	N/A	N/A	N/A
<b>PKG</b>	<b>4,372.09</b>	<b>-33</b>	<b>1</b>	<b>-5</b>	<b>-17</b>	<b>-20</b>	<b>-20</b>
SCGP	44.25	-36	2	-4	-17	-20	-20
<b>PETRO</b>	<b>873.82</b>	<b>-22</b>	<b>2</b>	<b>-5</b>	<b>-14</b>	<b>-12</b>	<b>-18</b>
IVL	34.00	-21	5	-1	-17	-19	-25
PTTGC	41.25	-30	0	-10	-17	-8	-18
<b>PROP</b>	<b>256.79</b>	<b>7</b>	<b>0</b>	<b>-2</b>	<b>-5</b>	<b>-1</b>	<b>4</b>
AWC	5.30	14	0	-9	-9	-13	10
CPN	68.50	21	-1	0	-5	-1	13
LH	9.70	10	0	-2	-2	4	2
<b>TRANS</b>	<b>354.25</b>	<b>5</b>	<b>1</b>	<b>1</b>	<b>-6</b>	<b>-5</b>	<b>1</b>
AOT	73.50	20	2	4	-1	-2	10
BEM	8.65	2	-3	-2	-11	-8	5
BTS	7.75	-17	3	9	-8	-7	-14
<b>TOURISM</b>	<b>683.31</b>	<b>44</b>	<b>3</b>	<b>-3</b>	<b>1</b>	<b>7</b>	<b>17</b>
CENDEL	55.50	78	5	-1	6	12	19



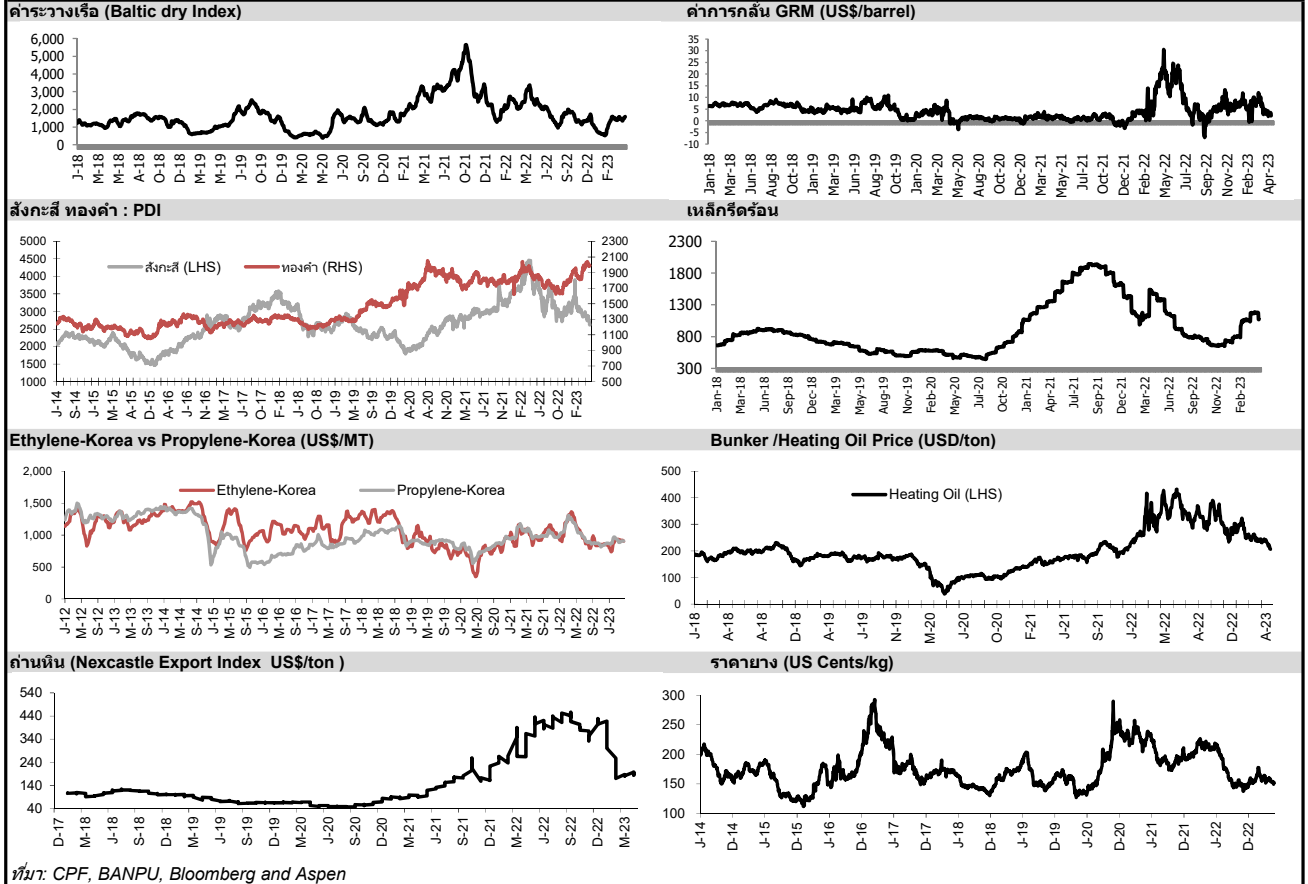


อัตราแลกเปลี่ยนวันนี้*		34.09	Change	-0.09
------------------------	--	-------	--------	-------

\*เปรียบเทียบ Transaction ล่าสุดกับก่อนหน้า (โดยไม่แยกว่าเป็นของ off-shore หรือ on-shore)

สินค้า	หน่วยราคา	ปิดล่าสุด	ก่อนหน้า	ราคาปิดล่าสุด	ก่อนหน้า	เปลี่ยนแปลง +/-	%	หลักทรัพย์ที่เกี่ยวข้อง
เรือ <i>ปรับปรุง</i>	Baltic Dry Index (spot)	2-May-23	28-Apr-23	1,552	1,576	-24.00	-1.5%	PSL, TTA
	BHSI (Handy Size)	2-May-23	28-Apr-23	663	663	+0.00	0.0%	
ยาง	(US Cents/kg)	2-May-23	28-Apr-23	154.00	151.90	+2.10	1.4%	STA, TRUBB
น้ำตาล	(Cent/Pound)	2-May-23	1-May-23	25.14	25.54	-0.40	-1.6%	KSL
ถั่วเหลือง	(Cent\$/Bushel)	2-May-23	1-May-23	1,407.50	1,427.50	-20.00	-1.4%	TVO
น้ำมันปาล์ม	(US\$/ton)	2-May-23	28-Apr-23	3,401.00	3,338.00	+63.00	1.9%	CPI, LST, UPOIC, UVAN
สังกะสี	(US\$/ton)	2-May-23	28-Apr-23	2,678.00	2,610.00	+68.00	2.6%	PDI
ทองคำ	(US\$/oz)	2-May-23	1-May-23	2,014.30	1,983.40	+30.90	1.6%	THL (Source:Aspen)
SPDR Gold Trust	(ton)	2-May-23	28-Apr-23	926.28	926.28	+0.00	0.0%	
น้ำมันดิบ <i>ทุกวัน</i>	WTI (US\$/barrel)	2-May-23	1-May-23	71.66	75.66	-4.00	-5.3%	PTT, PTTEP, TOP, PTTGC, BCP
	Brent (US\$/barrel)	2-May-23	1-May-23	75.32	79.31	-3.99	-5.0%	(Source:Aspen)
ค่าการกลั่น <i>ทุกวัน</i>	GRM (US\$/barrel)	2-May-23	1-May-23	2.80	1.76	+1.04	0.0%	BCP, IRPC, PTTGC and TOP (Bloomberg)
น้ำมันทำความร้อน	Heating Oil (cent/gallon)	2-May-23	1-May-23	201.42	209.73	-8.31	-4.0%	BCP, IRPC, PTTGC and TOP (Bloomberg)
	Natural Gas(\$/MMBtu)	2-May-23	28-Apr-23	2.22	2.30	-0.08	-3.4%	PTTEP, PTT, BANPU (Bloomberg)
ปิโตรเคมี	Naphtha (US\$/MT)	2-May-23	28-Apr-23	632.25	632.75	-0.50	-0.1%	PTTGC, SCC (เป็นต้นทุน)
	Ethylene (US\$/MT)	28-Apr-23	21-Apr-23	905	905	+0.00	0.0%	PTTGC, SCC, IRPC (Bloomberg)
	Propylene (US\$/MT)	28-Apr-23	21-Apr-23	900	905	-5.00	-0.6%	PTTGC, SCC, IRPC
เหล็ก	HRC (US\$/ton) ริดร้อน	2-May-23	28-Apr-23		1,070.0	#VALUE!	#VALUE!	(Source:Bloomberg)
ถ่านหิน	NEX (US\$/ton)	28-Apr-23	21-Apr-23	189.59	183.32	+6.27	3.4%	BANPU, LANNA, UMS
อาหาร	ไก่ (บาท/กก.)	31-Mar-23	28-Feb-23	39.25	40.00	-0.75	-1.9%	CPF, GFPT (Source: CPF)
	กุ้งVannamei(บาท/กก.)	31-Mar-23	28-Feb-23	160	160	+0.00	0.0%	CPF, CFRESH, SSF, ASIAN, TU
	สุกร (บาท/กก.)	31-Mar-23	28-Feb-23	82	84	-2.00	-2.4%	CPF

กราฟแสดงแนวโน้มราคา



ที่มา: CPF, BANPU, Bloomberg and Aspen





## NVDR Trading Data by Stock : 3 May 2023

Total NVDR Trading (Bt m)	Date 2 May 23	Net (Bt M)
19,028.60	Institutions	-406.27
% of SET : 23.80%	Proprietary	-686.14
Total SET Trading Value : +39,984.27	Foreign	+1,486.64
	Local Investor	-394.23

STOCK	Net Buy ซื้อสุทธิ						Total 5 Days
	Value (Btm) : มูลค่า (ล้านบาท)						
	2 May	28 Apr	27 Apr	26 Apr	25 Apr		
1 AOT	283.7	198.0	-26.4	73.9	207.9	737.1	
2 COM7	250.9	-6.5	55.8	98.8	43.9	443.0	
3 BCH	235.0	60.3	89.3	78.8	138.9	602.2	
4 DELTA	218.3	-53.1	-35.7	41.5	-134.8	36.3	
5 EA	175.1	73.7	126.4	65.3	-6.9	433.6	
6 INTUCH	166.7	59.7	60.9	32.8	-17.7	302.4	
7 BEM	137.6	48.8	6.0	-5.5	3.7	190.4	
8 PTT	135.1	71.8	-21.0	-19.3	-45.1	121.5	
9 PTTEP	106.0	49.9	166.3	-118.7	-210.2	-6.7	
10 KBANK	95.2	-133.0	-186.0	-3.9	-139.8	-367.5	
11 CBG	94.8	27.3	18.0	14.7	146.7	301.6	
12 TRUE	75.9	-41.3	-146.4	-49.2	-46.3	-207.2	
13 SCC	74.1	-23.4	411.1	-39.2	-28.5	394.0	
14 TIDLOR	73.6	9.8	13.0	174.4	27.8	298.6	
15 PTTGC	69.4	-124.8	-27.2	-48.8	-96.8	-228.3	
16 GUNKUL	54.0	28.8	-4.2	4.3	-32.6	50.3	
17 BANPU	53.6	-12.0	-125.9	-14.9	-18.8	-118.0	
18 GPSC	50.7	-58.3	40.2	-48.4	-0.7	-16.4	
19 ADVANC	49.4	-7.6	-32.9	89.6	-32.4	66.1	
20 BJC	37.6	15.1	-11.7	5.3	28.5	74.8	
21 CPN	35.0	-106.8	8.4	29.5	-44.4	-78.3	
22 MINT-W7	27.3	9.8	2.4	0.1	0.0	39.6	
23 BBL	25.9	-101.3	155.8	215.0	176.3	471.7	
24 KTB	24.3	-2.1	165.0	73.6	-35.2	225.5	
25 KCE	19.3	17.8	5.5	18.6	0.5	61.6	
26 MAKRO	18.3	88.7	59.2	-17.3	-27.0	121.9	
27 TOA	18.0	17.8	26.6	30.1	20.5	113.1	
28 CPF	17.7	78.0	75.8	-5.4	-89.3	76.7	
29 DITTO	17.1	-1.5	-4.6	20.0	0.2	31.2	
30 NEX	16.7	23.7	14.9	28.8	10.2	94.3	

STOCK	Net Sell ขายสุทธิ						Total 5 Days
	Value (Btm) : มูลค่า (ล้านบาท)						
	2 May	28 Apr	27 Apr	26 Apr	25 Apr		
MINT	-93.0	-234.9	-89.6	-19.9	-18.3	-455.6	
HMPRO	-72.2	-97.1	-32.8	12.3	122.8	-66.9	
SCGP	-58.5	-33.0	-41.1	-70.4	-68.5	-271.5	
GULF	-55.5	-134.4	9.9	-91.9	-56.2	-328.1	
ORI	-53.2	-3.9	-13.5	23.5	1.8	-45.3	
BAM	-52.9	1.9	-9.9	-13.9	-22.7	-97.6	
CPALL	-49.4	-54.2	104.0	62.5	-77.2	-14.1	
BH	-48.9	-65.6	74.1	-17.3	81.1	23.4	
PLANB	-47.9	-38.9	-17.8	4.1	66.3	-34.1	
SAWAD	-41.3	-70.2	-31.1	-7.4	-7.1	-157.1	
TLI	-35.5	0.4	3.0	6.2	-16.0	-41.9	
PR9	-34.3	5.4	-8.0	-3.1	-4.7	-44.8	
BRI	-27.8	-1.2	0.8	-3.8	-6.1	-38.2	
BCP	-27.5	-91.5	-41.5	-27.6	-40.6	-228.6	
LH	-26.1	7.0	1.2	-7.9	-101.3	-127.0	
RCL	-25.4	-46.5	-21.0	-4.1	25.9	-71.1	
SNNP	-23.0	-34.1	-34.9	-18.3	4.8	-105.5	
KKP	-22.0	-69.5	-22.1	-207.5	-90.6	-411.7	
OSP	-20.5	-43.1	-35.3	12.7	4.0	-82.3	
BTG	-20.3	4.7	3.5	6.2	1.7	-4.2	
TKN	-18.0	-0.5	-1.3	0.3	9.5	-10.0	
SISB	-17.6	-8.8	-19.3	31.8	14.2	0.3	
SPRC	-16.4	-12.5	29.1	-16.7	-68.1	-84.7	
JMT	-13.1	84.1	-16.7	9.9	12.1	76.3	
BLA	-12.3	-6.6	-7.1	-2.5	-10.2	-38.8	
SC	-10.7	2.0	-1.8	-2.5	-4.6	-17.4	
BGRIM	-10.5	-140.6	-46.2	-19.7	-9.9	-226.9	
THCOM	-9.9	9.4	-5.0	6.0	-3.0	-2.6	
MOSHI	-9.7	2.5	-9.1	4.7	-2.2	-13.8	
RBF	-9.7	-3.9	-2.6	-3.0	-4.3	-23.5	

STOCK	MONTH TO DATE (Bt m) ยอดซื้อขายสุทธิเดือน พฤษภาคม 66	
	1 - 2 May 23	
	TOTAL NET BUY	TOTAL NET SELL
AOT	283.7	-93.0
COM7	250.9	-72.2
BCH	235.0	-58.5
DELTA	218.3	-55.5
EA	175.1	-53.2
INTUCH	166.7	-52.9
BEM	137.6	-49.4
PTT	135.1	-48.9
PTTEP	106.0	-47.9
KBANK	95.2	-41.3
CBG	94.8	-35.5
TRUE	75.9	-34.3
SCC	74.1	-27.8
TIDLOR	73.6	-27.5
PTTGC	69.4	-26.1
GUNKUL	54.0	-25.4
BANPU	53.6	-23.0
GPSC	50.7	-22.0
ADVANC	49.4	-20.5
BJC	37.6	-20.3
CPN	35.0	-18.0
MINT-W7	27.3	-17.6
BBL	25.9	-16.4
KTB	24.3	-13.1
KCE	19.3	-12.3
MAKRO	18.3	-10.7
TOA	18.0	-10.5
CPF	17.7	-9.9
DITTO	17.1	-9.7
NEX	16.7	-9.7

STOCK	YEAR TO DATE Y2023 (Bt m) ยอดซื้อขายสุทธิปี 2566	
	3 Jan 23 - 2 May 23	
	TOTAL NET BUY	TOTAL NET SELL
1 CPALL	6,272.3	-12,552.3
2 BDMS	5,206.8	-2,862.1
3 MAKRO	4,514.1	-2,188.5
4 BBL	3,700.1	-2,133.6
5 SCC	2,287.4	-1,849.3
6 TRUE	2,242.0	-1,753.6
7 TESCO	1,919.9	-1,745.7
8 WHA	1,699.5	-1,287.5
9 ADVANC	1,686.4	-1,158.7
10 HANA	1,624.2	-1,103.0
11 INTUCH	1,396.4	-1,093.8
12 JMART	1,359.7	-1,065.1
13 CBG	1,221.5	-931.6
14 SCB	1,209.2	-911.9
15 MINT	1,198.8	-885.1
16 KTB	1,142.4	-864.5
17 AMATA	941.4	-667.4
18 SAWAD	918.3	-592.0
19 BCH	911.2	-587.2
20 BTS	880.1	-528.2
21 TTB	753.6	-414.8
22 ITC	729.1	-326.6
23 TOP	546.3	-325.4
24 CENTEL	516.7	-318.7
25 BTG	515.5	-318.0
26 TLI	421.7	-298.0
27 MTC	403.6	-285.0
28 SNNP	400.5	-269.5
29 STA	389.6	-261.8
30 LH	381.5	-260.8

STOCK	Total Net BUY/SELL Y2022 ยอดซื้อขายสุทธิปี 2565	
	Value (Btm) : มูลค่า (ล้านบาท)	
	TOTAL NET BUY	TOTAL NET SELL
1 PTTEP	24,291	-4,542
2 BDMS	21,045	-3,390
3 AOT	17,316	-2,224
4 BH	14,290	-1,701
5 EA	13,423	-1,578
6 KBANK	11,914	-1,164
7 CPALL	11,493	-1,106
8 BANPU	9,175	-1,104
9 TRUE	7,682	-1,099
10 TOP	7,607	-1,052
11 IVL	7,432	-702
12 ADVANC	7,122	-688
13 MAKRO	7,078	-687
14 CRC	7,059	-682
15 CPN	6,619	-623
16 CPF	5,700	-574
17 DELTA	5,694	-513
18 KTB	5,693	-511
19 BCP	5,315	-509
20 HMPRO	5,088	-503
21 MORE	4,994	-474
22 AWC	4,789	-439
23 OSP	4,166	-436
24 SPALI	4,128	-419
25 BEM	3,789	-365
26 MTC	3,689	-351
27 MINT	3,574	-345
28 INTUCH	3,497	-342
29 LH	3,391	-300
30 OR	3,371	-296

**แบบรายงานการเปลี่ยนแปลงการถือหลักทรัพย์และสัญญาซื้อขายล่วงหน้าของผู้บริหาร (แบบ 59)**

ชื่อผู้บริหาร	วิธีการได้มา/ จำหน่าย	จำนวน (หุ้น)	ราคา (บาท)	มูลค่า (บาท)	ประเภท หลักทรัพย์	วันที่ได้มา/ จำหน่าย
AQUA นาย ยุทธ ชินสุภัคกุล	ขาย	1,533,800.00	0.61	935,618.00	หุ้นสามัญ	27/4/2566
EP นาย ยุทธ ชินสุภัคกุล	ซื้อ	20,000.00	3.14	62,800.00	หุ้นสามัญ	28/4/2566
PLT นาย สุรพงษ์ รงศิริกุล	ซื้อ	25,000.00	1.56	39,000.00	หุ้นสามัญ	27/4/2566
PLT นาย สุรพงษ์ รงศิริกุล	ขาย	15,000.00	1.54	23,100.00	หุ้นสามัญ	27/4/2566
STP นาย สุรศักดิ์ โรจนวงศ์จรัส	ซื้อ	10,700.00	9.20	98,440.00	หุ้นสามัญ	2/5/2566
TVDH นาย วีรศักดิ์ วิโรจน์วัฒนกุล	ซื้อ	140,000.00	0.60	84,000.00	หุ้นสามัญ	2/5/2566

ที่มา : ศูนย์สารสนเทศตลาดทุน สำนักงานคณะกรรมการ ก.ล.ด.

**แบบรายงานการได้มาหรือจำหน่ายหลักทรัพย์ของกิจการ (246-2)**

ชื่อบริษัท	ชื่อผู้ได้มา/ จำหน่าย	Sell/Buy	ประเภท หลักทรัพย์	% ได้มา/ จำหน่าย	% หลังได้มา/ จำหน่าย	วันที่ได้มา/ จำหน่าย	หมายเหตุ
AQ	นายกองเอก สุวิทย์ พิพัฒน์วิไลกุล	ได้มา	หุ้น	5.2808	10.5617	2/5/2566	
AQ	นายกองเอก สุวิทย์ พิพัฒน์วิไลกุล	ได้มา	หลักทรัพย์แปลงสภาพ	0	15.6081	2/5/2566	
AKR	นาย ชยพล กนกพฤกษ์	ได้มา	หุ้น	4.9947	5.0627	28/4/2566	
TNITY	นาง จันทิรา ลือสกุล	จำหน่าย	หุ้น	10.0277	9.8983	26/4/2566	

ที่มา : ศูนย์สารสนเทศตลาดทุน สำนักงานคณะกรรมการ ก.ล.ด.

**หลักทรัพย์ที่ต้องซื้อขายด้วยบัญชี Cash Balance**

Stock	April 2023							May 2023													
	24	25	26	27	28	2	3	8	9	10	11	12	15	16	17	18	19	22	23	24	25

**LEVEL 1 : ผู้ซื้อต้องใช้บัญชี Cash Balance และห้ามนำหลักทรัพย์ที่กำหนดมาคำนวณวงเงินซื้อขาย**  
**READY** Exit: 12 May

**LEVEL 2: ผู้ซื้อต้องใช้บัญชี Cash Balance, ห้ามคำนวณวงเงินซื้อขาย และห้าม Net Settlement**  
 -

**LEVEL 3: ห้ามซื้อขาย (SP) 1 วันทำการวันแรก และผู้ซื้อต้องใช้บัญชี Cash Balance, ห้ามคำนวณวงเงินซื้อขาย และห้าม Net Settlement**  
 -

Source: SET



## Short Sales

Stock	% Short Sale Volume Comparing with Main Board	Average Price (Bt)	Volume (shares)	Value (Mil. B)
KTB	16.15	17.94	11,480,500	205,985,290
PTT	18.37	31.00	6,306,100	195,489,100
BBL	19.94	157.28	851,800	133,971,000
BDMS	21.51	29.36	4,158,100	122,066,525
CPALL	9.68	64.46	1,705,500	109,934,350
GULF	14.66	51.08	1,951,000	99,658,875
DELTA-R	7.26	75.38	1,292,300	97,407,450
ADVANC	18.90	213.75	440,800	94,219,200
KBANK	6.79	126.58	738,100	93,429,700
JMT	10.97	37.72	2,105,900	79,428,975
AOT	7.92	73.27	1,005,400	73,665,175
HMPRO-R	25.27	14.03	4,929,100	69,137,500
IVL-R	17.99	33.87	1,979,300	67,048,250
COM7	6.56	24.58	2,622,000	64,446,100
KKP	16.07	59.51	1,056,900	62,899,300
CPALL-R	5.43	64.46	956,600	61,664,425
BANPU	17.59	8.99	6,827,100	61,374,325
PTTGC	12.51	41.14	1,428,400	58,769,325
GPSC-R	9.82	64.25	913,900	58,719,475
BGRIM	22.64	38.53	1,394,300	53,726,075
EA	8.66	67.31	779,000	52,431,725
SAWAD-R	15.85	53.46	960,300	51,333,750
EA-R	7.88	67.37	708,100	47,705,750
KTB-R	3.73	17.97	2,645,600	47,554,100
BAM-R	17.72	12.46	3,786,800	47,173,400
OR	14.65	22.19	2,076,100	46,064,040
LH	7.97	9.69	4,741,000	45,934,970
SCGP	15.50	44.16	989,300	43,689,350
TTB	11.60	1.44	30,171,900	43,477,046
CBG-R	9.40	71.87	592,800	42,603,850
SCB-R	6.30	102.51	408,300	41,853,650
GULF-R	6.12	51.00	815,100	41,572,750
BTS	15.83	7.83	5,266,900	41,248,340
BANPU-R	11.66	8.99	4,522,900	40,682,510
SCGP-R	14.22	44.00	910,500	40,064,600
CRC	14.14	44.63	881,900	39,361,350
BAM	14.68	12.53	3,119,000	39,075,980
KKP-R	9.96	59.32	657,300	38,992,125
MINT	6.47	31.92	1,206,900	38,526,025
AWC	26.05	5.23	7,279,700	38,085,680
JMART-R	6.03	19.20	1,829,500	35,131,110
BEM	7.26	8.78	3,995,000	35,083,045
KBANK-R	2.49	126.63	270,200	34,214,850
ADVANC-R	6.71	213.40	156,800	33,461,800
KCE-R	15.74	38.07	866,800	33,002,250
RCL-R	14.70	23.42	1,380,100	32,322,180
GUNKUL	14.20	3.72	8,528,800	31,754,862
TISCO	9.23	90.41	348,400	31,498,250
BH-R	10.84	237.86	132,300	31,468,800
DELTA	2.35	75.01	419,400	31,458,825
HMPRO	11.48	14.05	2,235,400	31,412,620
CRC-R	11.25	44.58	702,200	31,307,200
PTTEP	4.28	149.14	209,200	31,199,650
RCL	13.63	23.67	1,266,000	29,965,560
OR-R	9.22	22.17	1,307,700	28,986,590
BGRIM-R	12.17	38.36	753,100	28,886,275
TIDLOR	10.99	20.91	1,381,400	28,880,300
SCC	7.82	313.55	90,700	28,439,300
SAWAD	8.64	53.67	521,500	27,990,200
OSP-R	13.46	29.03	941,700	27,341,300

Source: SET



**May 2023**

Monday 1	Tuesday 2	Wednesday 3	Thursday 4	Friday 5
<p>วันแรงงานแห่งชาติ</p>	<ul style="list-style-type: none"> <li>▪ AHC XD 1.18 บาท</li> <li>▪ AMARC XD 0.02 บาท</li> <li>▪ AMARC XD 0.08 บาท</li> <li>▪ BAM XD 0.55 บาท</li> <li>▪ BIS XD 0.0625 บาท</li> <li>▪ CHOTI XD 8.50 บาท</li> <li>▪ CPALL XD 0.75 บาท</li> <li>▪ CPANEL XD 0.17 บาท</li> <li>▪ DMT XD 0.38 บาท</li> <li>▪ DMT XD 0.12 บาท</li> <li>▪ ESSO XD 0.30 บาท</li> <li>▪ HTC XD 0.97 บาท</li> <li>▪ INET XD 0.106100000005 บาท</li> <li>▪ L&amp;E XD 0.061 บาท</li> <li>▪ LHFG XD 0.01 บาท</li> <li>▪ LPF XD 0.2168 บาท</li> <li>▪ LPH XD 0.10 บาท</li> <li>▪ MFEC XD 0.40 บาท</li> <li>▪ MGT XD 0.08 บาท</li> <li>▪ MODERN XD 0.06 บาท</li> <li>▪ MOSHI XD 0.10 บาท</li> <li>▪ MOSHI XD 10:1</li> <li>▪ NETBAY XD 0.8162 บาท</li> <li>▪ PIMO XD 0.042 บาท</li> <li>▪ PR9 XD 0.29 บาท</li> <li>▪ PRAKIT XD 1.00 บาท</li> <li>▪ SAWAD XD 1.80 บาท</li> <li>▪ SC XD 0.17 บาท</li> <li>▪ SCAP XD 0.80 บาท</li> <li>▪ SNNP XD 0.23 บาท</li> <li>▪ SORKON XD 0.10 บาท</li> <li>▪ SVI XD 0.26 บาท</li> <li>▪ THIP XD 1.75 บาท</li> <li>▪ INET XW 5:1</li> <li>▪ BCPG ลูกหุ้นเข้า 430,710 หุ้น</li> <li>▪ SABUY ลูกหุ้นเข้า 2,466,809 หุ้น</li> <li>▪ UREKA ลูกหุ้นเข้า 16,339,869 หุ้น</li> </ul>	<ul style="list-style-type: none"> <li>▪ ACG XD 0.0133 บาท</li> <li>▪ AKP XD 0.025 บาท</li> <li>▪ AMATA XD 0.40 บาท</li> <li>▪ AMATAV XD 0.07 บาท</li> <li>▪ APCO XD 0.155 บาท</li> <li>▪ APP XD 0.14 บาท</li> <li>▪ BE8 XD 0.005 บาท</li> <li>▪ BE8 XD 10:1</li> <li>▪ BJC XD 0.65 บาท</li> <li>▪ BLA XD 0.28 บาท</li> <li>▪ BRI XD 0.721 บาท</li> <li>▪ CIVIL XD 0.02 บาท</li> <li>▪ CKP XD 0.085 บาท</li> <li>▪ COLOR XD 0.08 บาท</li> <li>▪ CPR XD 0.089 บาท</li> <li>▪ D XD 0.00741 บาท</li> <li>▪ D XD 7.5:1</li> <li>▪ EKH XD 0.32 บาท</li> <li>▪ EKH XD 40:1</li> <li>▪ ICC XD 1.00 บาท</li> <li>▪ IVL XD 0.40 บาท</li> <li>▪ KISS XD 0.08 บาท</li> <li>▪ KTMS XD 0.0327 บาท</li> <li>▪ KWM XD 0.058 บาท</li> <li>▪ NYT XD 0.22 บาท</li> <li>▪ OCC XD 0.05 บาท</li> <li>▪ OSP XD 0.45 บาท</li> <li>▪ PAF XD 0.0102 บาท</li> <li>▪ PPS XD 0.01 บาท</li> <li>▪ PRM XD 0.25 บาท</li> <li>▪ RICHY XD 0.00385 บาท</li> <li>▪ RICHY XD 32:1</li> <li>▪ ROJNA XD 0.30 บาท</li> <li>▪ S&amp;J XD 1.70 บาท</li> <li>▪ SABINA XD 0.59 บาท</li> <li>▪ SALEE XD 0.07 บาท</li> <li>▪ SAUCE XD 1.65 บาท</li> <li>▪ SCN XD 0.055 บาท</li> <li>▪ SICT XD 0.0112 บาท</li> </ul>	<p>วันฉัตรมงคล</p>	<p>วันหยุดพิเศษ</p>



		<ul style="list-style-type: none"> <li>▪ SICT XD 5:1</li> <li>▪ SINGER XD 0.26 ґґ</li> <li>▪ SM XD 0.04 ґґ</li> <li>▪ SMD XD 0.50 ґґ</li> <li>▪ SPI XD 0.60 ґґ</li> <li>▪ SSF XD 0.4814 ґґ</li> <li>▪ SSP XD 0.06111111114 ґґ</li> <li>▪ SSP XD 10:1</li> <li>▪ SST XD 0.03 ґґ</li> <li>▪ STP XD 0.25 ґґ</li> <li>▪ SWC XD 0.25 ґґ</li> <li>▪ TFG XD 0.30 ґґ</li> <li>▪ TNL XD 0.20 ґґ</li> <li>▪ TPCS XD 1.00 ґґ</li> <li>▪ TSR XD 0.0111 ґґ</li> <li>▪ TSR XD 10:1</li> <li>▪ WACOAL XD 0.70 ґґ</li> <li>▪ YGG XD 0.067 ґґ</li> <li>▪ KGEN XR 5:1 @ 1.00 ґґ</li> <li>▪ ALPHAX ґґґґґґґґґґґґ 169,922,322 ґґґ</li> <li>▪ ITEL ґґґґґґґґґґґґ 24,411,437 ґґґ</li> </ul>		
<b>8</b>	<b>9</b>	<b>10</b>	<b>11</b>	<b>12</b>
<ul style="list-style-type: none"> <li>▪ ASIAN XD 0.40 ґґ</li> <li>▪ AU XD 0.15 ґґ</li> <li>▪ AURA XD 0.08 ґґ</li> <li>▪ CHAYO XD 0.001111112 ґґ</li> <li>▪ CHAYO XD 50:1</li> <li>▪ CPF XD 0.35 ґґ</li> <li>▪ CRC XD 0.48 ґґ</li> <li>▪ CSS XD 0.05 ґґ</li> <li>▪ ENGY XD 0.17 ґґ</li> <li>▪ FLOYD XD 0.00617284 ґґ</li> <li>▪ FLOYD XD 9:1</li> <li>▪ FNS XD 0.20 ґґ</li> <li>▪ GTB XD 0.02 ґґ</li> <li>▪ HFT XD 0.38 ґґ</li> <li>▪ HUMAN XD 0.12 ґґ</li> <li>▪ ICHI XD 0.60 ґґ</li> <li>▪ IP XD 0.18 ґґ</li> <li>▪ KAMART XD 0.08 ґґ</li> <li>▪ KLINIQ XD 0.50 ґґ</li> <li>▪ LH XD 0.35 ґґ</li> </ul>	<ul style="list-style-type: none"> <li>▪ AMR XD 0.05 ґґ</li> <li>▪ AP XD 0.65 ґґ</li> <li>▪ AWC XD 0.032 ґґ</li> <li>▪ BAY XD 0.45 ґґ</li> <li>▪ BBIK XD 0.40 ґґ</li> <li>▪ BCH XD 0.40 ґґ</li> <li>▪ BEC XD 0.16 ґґ</li> <li>▪ CSR XD 1.11 ґґ</li> <li>▪ EASON XD 0.06 ґґ</li> <li>▪ FE XD 3.50 ґґ</li> <li>▪ HPT XD 0.0212 ґґ</li> <li>▪ ILM XD 0.60 ґґ</li> <li>▪ JUBILE XD 0.35 ґґ</li> <li>▪ KUMWEL XD 0.07 ґґ</li> <li>▪ LEO XD 0.20 ґґ</li> <li>▪ M XD 0.90 ґґ</li> <li>▪ MOONG XD 0.10 ґґ</li> <li>▪ NFC XD 0.18 ґґ</li> <li>▪ NOBLE XD 0.20 ґґ</li> <li>▪ PF XD 0.02 ґґ</li> </ul>	<ul style="list-style-type: none"> <li>▪ ALLA XD 0.07 ґґ</li> <li>▪ ARROW XD 0.25 ґґ</li> <li>▪ ASEFA XD 0.18 ґґ</li> <li>▪ ILINK XD 0.20 ґґ</li> <li>▪ ITEL XD 0.0635 ґґ</li> <li>▪ MEB XD 0.05 ґґ</li> <li>▪ PB XD 1.14 ґґ</li> <li>▪ SIAM XD 0.03 ґґ</li> <li>▪ SMIT XD 0.20 ґґ</li> <li>▪ SPC XD 1.00 ґґ</li> <li>▪ STI XD 0.17 ґґ</li> <li>▪ TOPP XD 3.82 ґґ</li> </ul>	<ul style="list-style-type: none"> <li>▪ AKR XD 0.045 ґґ</li> <li>▪ PG XD 0.20 ґґ</li> <li>▪ SENA XD 0.078368 ґґ</li> <li>▪ TMI XD 0.015 ґґ</li> <li>▪ TRU XD 0.35 ґґ</li> <li>▪ TRU XD 10:1</li> <li>▪ WHA XD 0.1003 ґґ</li> <li>▪ AKR XW 5:1</li> <li>▪ DCON XW 1:2,000</li> <li>▪ MILL XW 4:1 @ 0.02 ґґ</li> <li>▪ TEAMG XW 5:1</li> <li>▪ TMI XW 2:1</li> </ul>	<ul style="list-style-type: none"> <li>▪ BRR XD 0.20 ґґ</li> <li>▪ CHARAN XD 2.00 ґґ</li> <li>▪ NNCL XD 0.05 ґґ</li> <li>▪ SABUY XD 0.155376 ґґ</li> <li>▪ DOD XR 17:1 @ 4.00 ґґ</li> </ul>



<ul style="list-style-type: none"> <li>▪ MATI XD 0.25 תרנ</li> <li>▪ MICRO XD 0.036 תרנ</li> <li>▪ MITSIB XD 0.0025 תרנ</li> <li>▪ MITSIB XD 20:1</li> <li>▪ MK XD 0.11 תרנ</li> <li>▪ ONEE XD 0.16 תרנ</li> <li>▪ ORI XD 0.57 תרנ</li> <li>▪ PCC XD 0.14 תרנ</li> <li>▪ PPM XD 0.025 תרנ</li> <li>▪ SCM XD 0.11 תרנ</li> <li>▪ SELIC XD 0.02217 תרנ</li> <li>▪ SELIC XD 30:1</li> <li>▪ SITHAI XD 0.04 תרנ</li> <li>▪ SPALI XD 0.75 תרנ</li> <li>▪ SSSC XD 0.185 תרנ</li> <li>▪ TACC XD 0.19 תרנ</li> <li>▪ THREL XD 0.07 תרנ</li> <li>▪ THREL XD 60:1</li> <li>▪ TOA XD 0.25 תרנ</li> <li>▪ TPS XD 0.10 תרנ</li> <li>▪ TRUBB XD 0.12 תרנ</li> <li>▪ VIBHA XD 0.055 תרנ</li> <li>▪ DEMCO XW 5:1</li> <li>▪ DV8 XR 1:1 @ 0.60 תרנ</li> <li>▪ DV8 XW 2:1</li> <li>▪ IP XW 4:1</li> </ul>	<ul style="list-style-type: none"> <li>▪ PIN XD 0.15 תרנ</li> <li>▪ PL XD 0.11 תרנ</li> <li>▪ PRAPAT XD 0.04 תרנ</li> <li>▪ PROEN XD 0.12 תרנ</li> <li>▪ SAPPE XD 1.65 תרנ</li> <li>▪ SMT XD 0.06 תרנ</li> <li>▪ TC XD 0.50 תרנ</li> <li>▪ TFMAMA XD 2.74 תרנ</li> <li>▪ TLI XD 0.30 תרנ</li> <li>▪ TNPC XD 0.02 תרנ</li> <li>▪ TPAC XD 0.293 תרנ</li> <li>▪ WIIK XD 0.06 תרנ</li> <li>▪ WP XD 0.25 תרנ</li> <li>▪ BIOTEC XW 3:1</li> <li>▪ BIOTEC-P XW 3:1</li> </ul>			
<b>15</b>	<b>16</b>	<b>17</b>	<b>18</b>	<b>19</b>
			<ul style="list-style-type: none"> <li>▪ B XR 1:6 @ 0.06 תרנ</li> </ul>	
<b>22</b>	<b>23</b>	<b>24</b>	<b>25</b>	<b>26</b>
<ul style="list-style-type: none"> <li>▪ TSTH XD 0.03 תרנ</li> </ul>				
<b>29</b>	<b>30</b>	<b>31</b>		
<ul style="list-style-type: none"> <li>▪ BE8 XW 20:1</li> </ul>				



**June 2023**

Monday	Tuesday	Wednesday	Thursday	Friday
			1	2
5	6	7	8	9
ชดเชยวันเฉลิมพระชนมพรรษาสมเด็จพระนางเจ้าสุทิดา พัชรสุธาพิมลลักษณ พระบรมราชินี และวันวิสาขบูชา (วันเสาร์ที่ 3 มิถุนายน 2566)				
12	13	14	15	16
		▪ NUSA XW 5:1		
19	20	21	22	23
26	27	28	29	30