

## SET INDEX

## รอความชัดเจน ประเด็นทางการเมืองในประเทศ



**SET Index...** ดัชนีภาคเช้าแกว่งตัวผันผวน ด้านปัจจัยต่างประเทศสหรัฐรายงานตัวเลขเงินเพื่อเริ่มชะลอตัวลง หลัง PCE พื้นฐานเพิ่มขึ้น 4.6%YoY ในเดือน พ.ค. ต่ำกว่าที่คาดไว้ที่ 4.7% และลงจากระดับ 4.7% ในเดือน เม.ย. แต่มองว่ายังมีความเป็นไปได้ที่เฟดจะปรับขึ้นอัตราดอกเบี้ยในการประชุมครั้งถัดไป และอาจชะลอการขึ้นดอกเบี้ยในช่วงที่เหลือของปี ด้านปัจจัยในประเทศรอประเด็นทางการเมืองทั้งการเลือกประธานสภาและนายก ติดตามรายงานการประชุม FOMC และตัวเลขภาคแรงงานสหรัฐ

แนวรับ	1500	1490
แนวต้าน	1515	1527

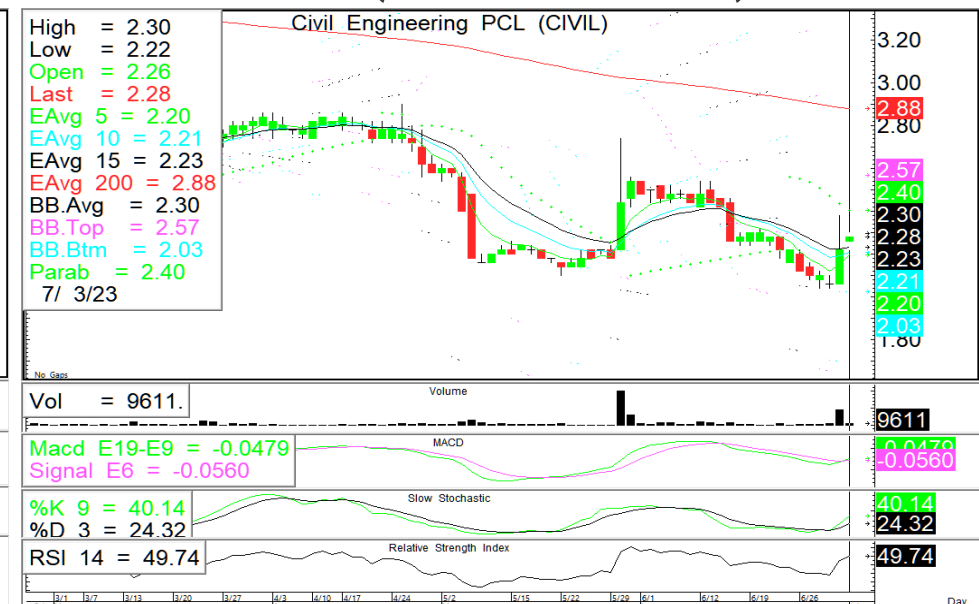
**กลยุทธ์การลงทุน...** ดัชนีแกว่งตัวผันผวนออกด้านข้าง ระหว่างวันเน้นยืนที่แนวรับ 1500/1490 แนวต้าน 1515/1527

## ASL Picks

## AAV – CIVIL

**AAV 2.70 (+0.04 , +1.50%)**

**CIVIL 2.28 (+0.06 , +2.70%)**



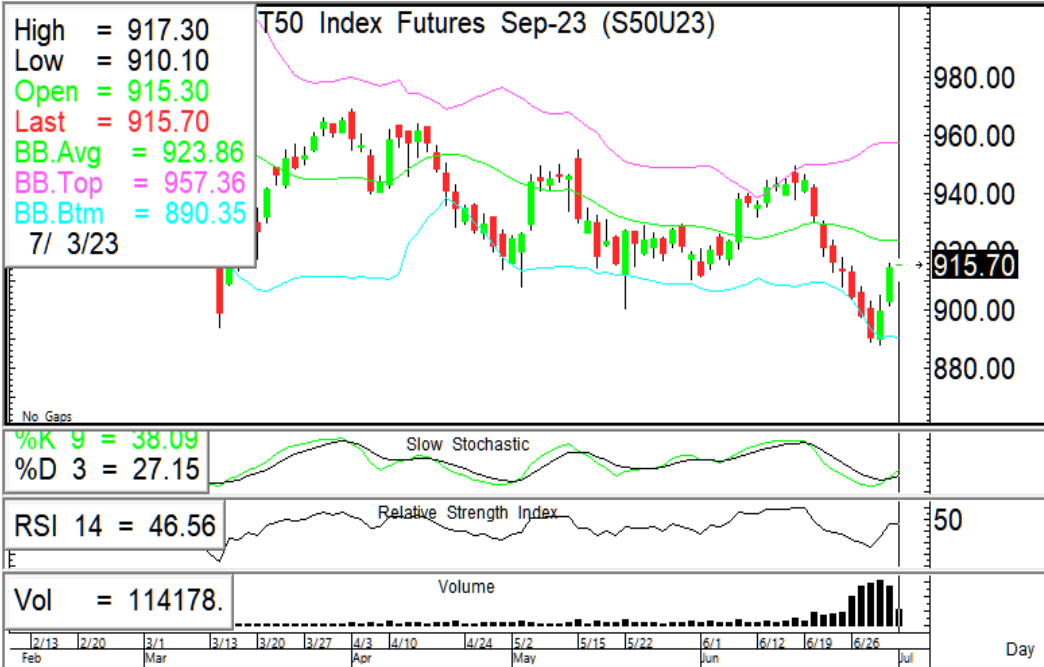
ไม่สร้างจุดต่ำกว่าวันก่อนหน้า ปรับตัวขึ้นมีโอกาสกลับตัวทดสอบแนวต้าน 2.74/2.80 หนุนด้วย RSI ชีขึ้น + Slow sto. มีแนวโน้มตดขึ้น

เปิดยืน EMA10วัน ปรับตัวขึ้นมีโอกาสทดสอบแนวต้าน 2.30/2.40 แนวรับ 2.22/2.16 หนุนด้วย RSI + Slow sto. ชีขึ้น

แนวรับ		แนวต้าน		ตัดขาดทุน	แนวรับ		แนวต้าน		ตัดขาดทุน
2.68	2.64	2.74	2.80	2.64	2.22	2.16	2.30	2.40	2.16

## S50U23

## คงสถานะ Long แนวต้าน 920/925



**🎯 ภาพทางเทคนิค** ราคาแกว่งตัวในกรอบ 910-920 ระหว่างวันมีแนวรับที่ 910/905 แนวต้าน 920/925

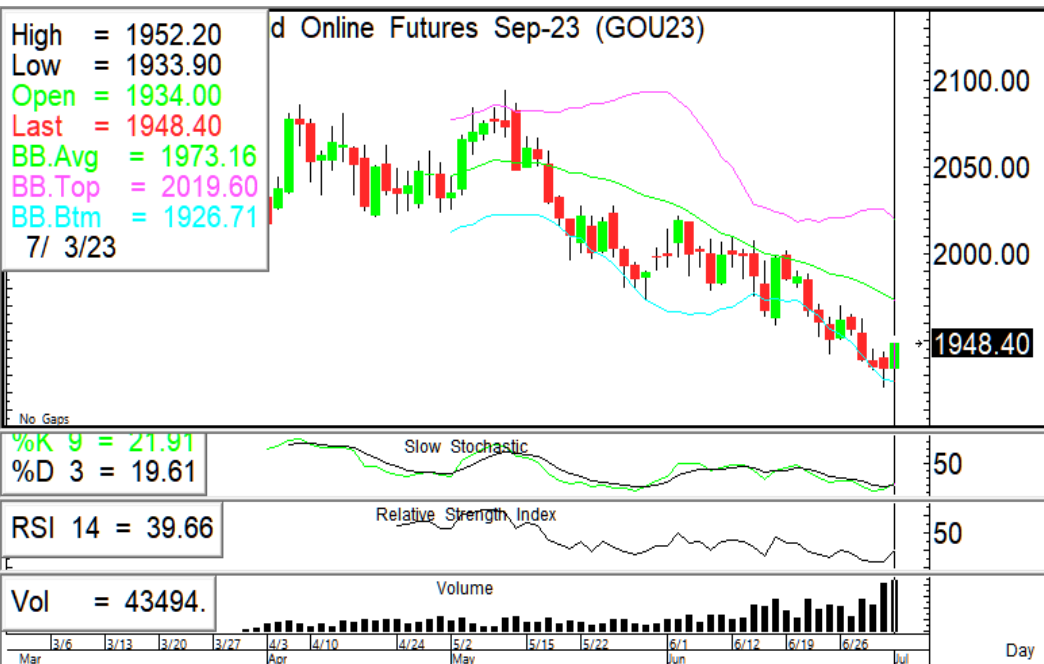
**🎯 กลยุทธ์:** คงสถานะ Long (ทุน890) แนวต้านถัดไป 920/925 แนวรับ 910/905

ไม่มีสถานะ:เปิด long ที่แนวรับ 910

แนวรับ		แนวต้าน		กรอบพิจารณา
910	905	920	925	910-920

## GOU23

## Trading ในกรอบ 1923-1960



**🎯 ภาพทางเทคนิค** ราคาไม่ทำจุดต่ำกว่าวันก่อนหน้า ปรับตัวขึ้นมีแนวโน้มแกว่งตัวในกรอบ 1928-1960 แนวรับ 1933/1923 แนวต้าน 1950/1960

**🎯 กลยุทธ์:** Trading ในกรอบ 1923-1960

แนวรับ		แนวต้าน		กรอบพิจารณา
1933	1923	1950	1960	1923-1960

### ASL Research Team

ธวัชชัย อัครพรไชย เลขทะเบียน 000710	ปณณวิชัย ฤทธาสรินันท์ เลขทะเบียน 101198 +662 5081567 Ext 3516	ชุตินธร วิกุลศุภภัก เลขทะเบียน 095151 +662 5081567 Ext 3217	นภศักดิ์ ศรีศักดิ์ดา ผู้ช่วยนักวิเคราะห์
--	---	---	---