



Globlex Group

03-Jul-2023

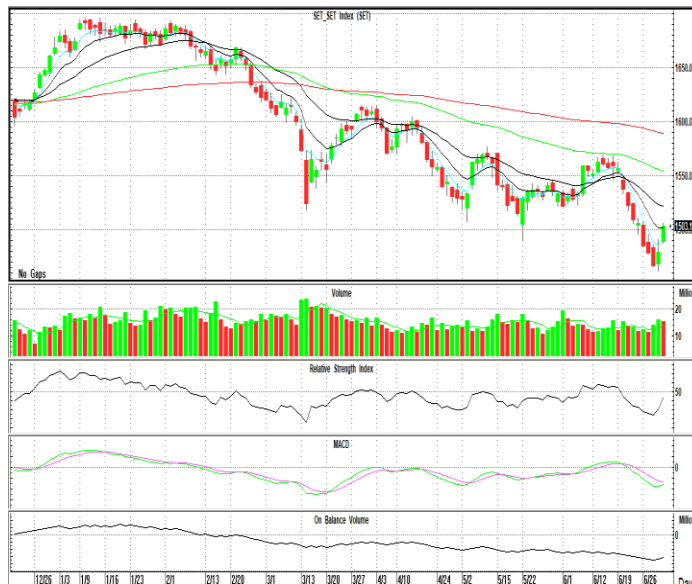
# TECHNICAL INSIGHT

By Globlex Research Department

SET	Value	แนวรับ	แนวต้าน
1503.1 (+23.53)	56921mB	1492 / 1480	1515 / 1526

ดัชนีปิดสร้างแท่งเทียนเขียวติดต่อกัน 2 วันทำการ พร้อมเปิด Gap จากด้านล่างและเกิดสัญญาณกลับ V Shape พร้อมมวลกลุ่มที่เพิ่มขึ้น สอดคล้องกับค่าสัญญาณ MACD และ RSI ที่ชี้ขึ้นสนับสนุนทิศทาง ทำให้มีโอกาสปรับตัวขึ้นต่อได้

คำแนะนำ เน้นสร้างฐานเหนือ 1,492 จุดเพื่อไม่ให้เสียทรงการีบาวด์

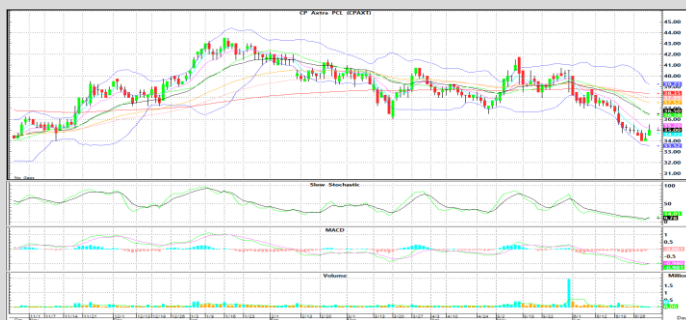


## หุ้นแนะนำทางเทคนิค

CPALL				CPAXT			
ราคาปิด	แนวรับ	แนวต้าน	Cut loss	ราคาปิด	แนวรับ	แนวต้าน	Cut loss
62.50	61.50	63.50 / 64.75	61.00	35.25	34.75	36.00 / 37.50	34.50



ติดตัวทำแท่งเขียวยาว พร้อม Volume เข้าสองวันติด และ Slow Sto. เฟ็งพลิกตัวส่งสัญญาณซื้อ หากผ่าน EMA-200 ที่ 63.50 บาท จะมีต้านถัดไปที่ 64.75 บาท



Rebound ขึ้นวันแรก โดยมี Volume เข้าสามวันติด และ MACD+Slow Sto. เฟ็งส่งสัญญาณซื้อ หากผ่านต้านแรกที่ 36.00 บาท ลุ้นทดสอบ EMA-50 ที่ 37.50 บาท

Technical Analyst ณัฐวุฒิ วงศ์เยาวรักษ์  
Assistant Technical Analyst วิชเรนทร์ จงยรรยง  
Assistant Technical Analyst สลักบุญ วงศ์อัครเดช  
โทร.02-672-5999 EXT.5936

Disclaimer : ข้อมูลในรายงานนี้เป็นข้อมูลที่มีการเปิดเผยต่อสาธารณะซึ่งนักลงทุนสามารถเข้าถึงได้โดยทั่วไป และเป็นข้อมูลที่เชื่อว่าเชื่อถือได้ ความคิดเห็นที่ปรากฏอยู่ในรายงานนี้เป็นเพียงการนำเสนอในมุมมองของบริษัทและเป็นความคิดเห็น ณ วันที่ที่ปรากฏในรายงานเท่านั้น ซึ่งอาจเปลี่ยนแปลงได้ภายหลังวันดังกล่าว โดยบริษัทไม่จำเป็นต้องแจ้งให้สาธารณชนหรือนักลงทุนทราบ รายงานนี้จัดทำขึ้นเพื่อเผยแพร่ข้อมูลให้แก่กลุ่มงานเท่านั้น บริษัทไม่รับผิดชอบต่อการนำข้อมูลหรือความคิดเห็นใดๆไปใช้ในทุกรณณ ณ บันนักลงทุนจึงควรใช้ดุลพินิจในการพิจารณาตัดสินใจก่อนการลงทุน นอกจากนี้ บริษัทหรือ บริษัทในกลุ่มของบริษัทอาจมีส่วนเกี่ยวข้องหรือผลประโยชน์ใดๆกับบริษัทใดๆที่ถูกกล่าวถึงในรายงานนี้ก็ได้