



# Technical Focus

**SET = ดัดขึ้นต่อมีแนวต้าน 1512/1518 ส่วนช่วงพักย่อเน้นฐานยก 1491-1487**

**หุ้นเด่น : ชี้อิงกำไร BCH เป้าระยะสั้น 18.30 / 18.80 บาท (cut < 17.00 บาท)**



Market Summary	
<b>SET INDEX</b>	<b>1,503.10</b>
<b>Change</b>	<b>+23.53</b>
<b>% Change</b>	<b>+1.59</b>
<b>Value (M.Baht)</b>	<b>56,920.35</b>
<b>Advance/Decline</b>	<b>+378/ -108</b>

**Canakas.Chirasevenupraphund**  
Analyst Registration No. 17777  
Technical Investment Analyst / Fundamental Investment Analyst on Securities  
[Canakas.Chirasevenupraphund@krungsricapital.com](mailto:Canakas.Chirasevenupraphund@krungsricapital.com)  
662-081-2785, 662-638-5785

**Kamoldech.Chujit**  
Analyst Registration No. 36718  
[kamoldech.chujit@krungsricapital.com](mailto:kamoldech.chujit@krungsricapital.com)  
662-081-2790, 662-638-5790

**Wanwisa.Hattakitjumroen**  
Assistant Analyst

**แนวโน้ม SET INDEX วันนี้: จากแท่งเทียน Long white line (closing near high) และเกิด GAP UP ปิดขึ้นเหนือ ema 10 วันเล็กน้อย ด้วยสัญญาณระยะสั้นส่วนใหญ่เียงตัวขึ้น พร้อมกับจำนวนหุ้นบวกปกคลุม ดังนั้นเลือกกรอบถัดตัวขยับขึ้นต่อแต่วางส่วนต่างตาม step ที่ 1512 / 1518 เนื่องจากไม่ผ่านส่งผลให้มีพักย่อระหว่างวัน 1491-1487**

**Resistance 1512 / 1518**

**Support 1491 -1487**

## Candlestick charting / Trend / Price patterns / Momentum indicators

- SET INDEX เทียบกับเครื่องมือทางเทคนิค = SET INDEX เริ่มดัดตัวขึ้นต่อเนื่องเป็นวันที่ 2 หลังจากแท่งเทียนได้ปรับตัวลงติดต่อกัน 7 แท่ง ซึ่งเป็นไปตามสถิติย้อนหลังที่แท่งเทียนมักเกิดการฟื้นตัวขึ้นในแท่งที่ 8 / 10 (Sakata method) โดยมีการเปิด GAP ขึ้นและปิดเป็นแท่งเขียวใกล้ HIGH ของวัน ซึ่งเป็นการปรับตัวขึ้นผ่านแนวต้าน 1491 / 1495 จุด ซึ่งเป็นแนวต้านด่านแรกได้สำเร็จ ส่งผลให้เกิด MOMENTUM เซ็งบวก จึงมีการขยับแนวต้านขึ้น แต่ยังไม่พื่อน้ำหนักแกว่งตัวขึ้นไม่ผ่านแนวต้านที่กำหนดที่บริเวณ 1512/1518 จุด ซึ่งเป็นแนวรับที่เคยถูก BREAK DOWN ลงมา (แนว NECKLINE สำคัญของชาร์ตรายสัปดาห์) สำหรับเครื่องมือทางด้านเทคนิคต่างๆส่วนใหญ่ได้บ่งชี้ถึงภาวะ OVERSOLD อย่างมากของตลาด และเริ่มเกิดการฟื้นตัวขึ้นเหนือระดับ OVERSOLD และเกิดเป็น BUY SIGNAL ในระยะสั้น ส่งผลให้เครื่องมือทางเทคนิคประเภท TREND-FOLLOWING บางเครื่องมืออย่างเช่นเริ่มมี POSITIVE DIVERGENCE ด้วยเช่นกัน ส่วนเครื่องมืออย่าง DMS ที่ให้สัญญาณที่ซ้ากว่ายังคงเป็น BEARISH SIGNAL สำหรับ VOLUME INDICATORS ต่างๆ เริ่มฟื้นตัวขึ้นเล็กน้อย ทั้ง Money flow index และ OBV สอดคล้องกับปริมาณมูลค่าซื้อขายรวมที่เพิ่มขึ้นเหนือระดับ 5 หมื่นล้านบาท ส่วน SET50 ยังแข็งแกร่งกว่าเทียบกับ SET INDEX ขณะที่จำนวนหุ้นลบมีจำนวนน้อยลง จึงแบ่ง 2 กลุ่ม คือ 1. หุ้น (จำนวนหนึ่ง) มีส่วนผลักดัน = **HANA, PTT, PTTEP, OR, SCB, GULF, CRC** ส่วนหุ้นใหญ่ (จำนวนหนึ่ง) อยู่ด้านปรับฐานอ่อนตัว = **TLI, SISB, RATCH, RBF เป็นต้น****
- สำหรับ SET INDEX รายปี (update) =** หลังจากรายงานฉบับปี 2565 ให้น้ำหนัก SET INDEX "อยู่ในทิศทางปรับขึ้นเข้าสู่การกำไร / distribution phase" โดยมีแนวต้าน bullish : weakly trending 1716/1753 (ปรากฏว่าดัชนีทำยอดสูงของปีที่ 1718 จุด) และวางช่วงปรับฐานรายปีมีแนวรับ 1563/1512 จุด (ปรากฏว่าดัชนีทำยอดต่ำของปีที่ 1517 จุด และปิดที่ 1668.66) สำหรับ **แนวโน้ม SET INDEX ปี 2566** หลังจาก SET INDEX (วันที่ 14 มีนาคม) ได้ลงทดสอบ worst case 1517 จุด (ฉบับรายปีได้วางไว้) และดัดกลับ ส่งผลให้ภาวะตลาดพิจารณา conservative method มากขึ้นคือ "เตรียมตัว" กรณีที่ SET INDEX เลือกลงต่ำกว่า 1517 อีกครั้ง" ทำให้ภาวะตลาดเปลี่ยนจาก range bound มาเป็น standard to deep correction market มีช่วงลงถัดไปที่ 1488/1454 จุด และ worst case 1385 จุด ขณะที่แนวต้านรายปีถูกขยับลงเช่นกันมาอยู่ที่ 1615/1668 จุด และ best case 1695 จุด ตามลำดับ

## Support and Resistance

- ที่มาของตัวเลขแนวต้านลุดติดตัวต่อ 1512/1518 จุด (ความเป็นไปได้ที่จะเกิด 65%) =** จากแท่งเทียนเปิด GAP ขึ้นปิดใกล้ HIGH ของวัน จึงเกิด MOMENTUM เซ็งบวก ซึ่งการผลักดันส่วนใหญ่มาจาก SECTORS ENER, TOURISM, BANK และ COMM เป็นต้น แต่ยังคงต้องระมัดระวังแรงขายตามแนวต้านที่บริเวณ 1512 จุด เนื่องจากเป็น NECKLINE ของชาร์ตรายสัปดาห์ ส่วนแนวต้าน 1518 จุด เป็นยอดสูงถัดไป สำหรับ SET50 ขยับแนวต้านขึ้นเช่นกันที่ระดับ 926/931 จุด
- ที่มาของตัวเลขแนวรับที่ยกสูงขึ้น 1491-1487 จุด (ความเป็นไปได้ที่จะเกิด 35%) =** เมื่อ SET INDEX เกิดการฟื้นตัวขึ้นต่อในรูปแบบของ gap up / hidden gap ดังกรณีที่ภาวะตลาดยังคงอยู่รอบ rebound ไม่เสียไป คาดว่าการอ่อนตัวที่เกิดจากแรงขายระยะสั้นตามแนวต้านข้อ 1 ข้างต้น แต่ฐานของ set ยกสูงจึงวางโซนแนวรับ 1491-1487 ส่งผลให้ SET50 ขยับแนวรับขึ้นเช่นกันที่ 910-906จุด เมื่อเริ่มนิ่งจึงตั้งรับและลุดติดปกติ

## Strategy and Action

**กลุ่มแรก =** นักเก็งกำไรยอมรับความเสี่ยงน้อย = รอจังหวะทยอยปรับพอร์ตมีแนวต้าน 1512/1518 จุด ส่วน stop loss ไม่ควรหลุด 1487 จุด

**กลุ่มสอง =** นักเก็งกำไรที่ยอมรับความผันผวน จากแท่งเทียนเปิด GAP ขึ้น พิจารณาซื้อตามกรอบแนวรับที่ยกสูงขึ้น 1491-1487 จุด เพื่อถือรอส่วนต่างที่มากขึ้น หรือ TRADING /ขายทำกำไรเล่นรอบตามกรอบแนวต้าน 1512/1518 จุด ได้เช่นเดียวกัน

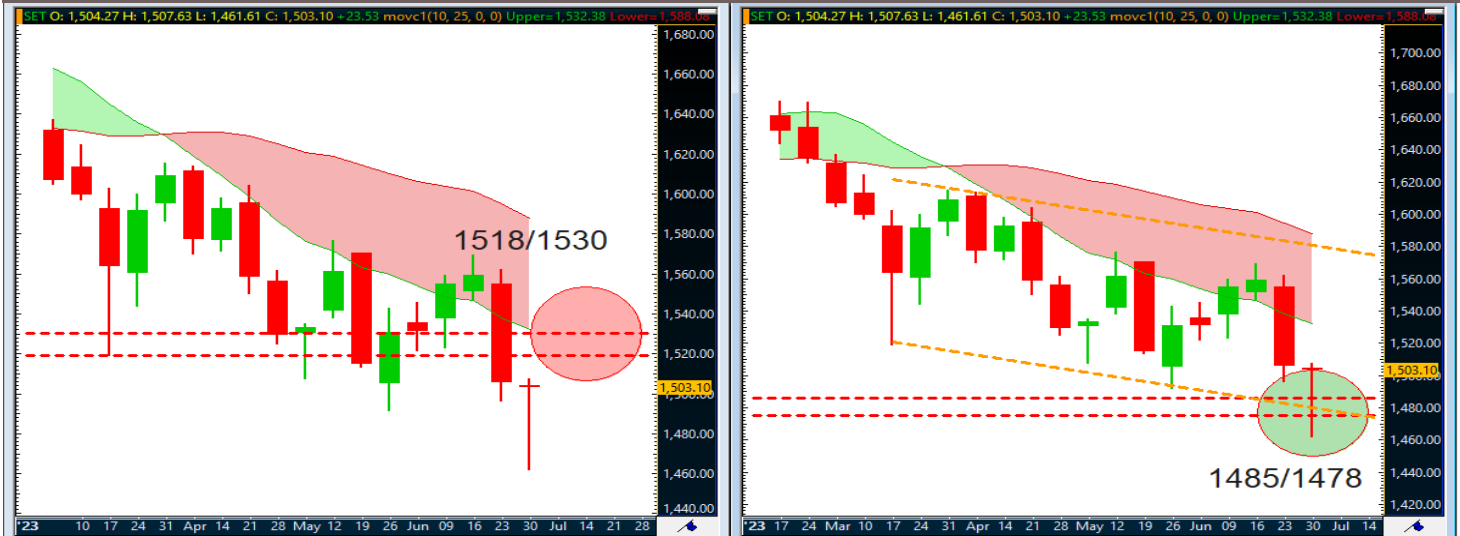
**Trading Buy = BCH, GULF, OR, SCB, CHG, ERW, MTC, MEB**

## All Sector (Short-term trend)

Sector	Close	%	Value/Day	Short-term trend	S-T Indicators (Sto./Rsi)	Outperform Stock	Underperform Stock
<b>AGRI</b>	197.65	0.78	262,689,906	DOWN	POSITIVE	<b>GFPT</b>	<b>VPO</b>
<b>AUTO</b>	483.63	0.56	434,404,605	DOWN	POSITIVE	<b>AH</b>	<b>TNPC</b>
<b>BANK</b>	389.23	2.03	7,674,540,464	TECH.REBOUND	POSITIVE	<b>KTB</b>	<b>KKP</b>
<b>COMM</b>	34713	2.70	4,745,999,994	TECH.REBOUND	POSITIVE	<b>ILM</b>	<b>BEAUTY</b>
<b>CONMAT</b>	8398.7	0.87	758,582,271	DOWN	POSITIVE	<b>TASCO</b>	<b>DCC</b>
<b>CONS</b>	52.97	2.66	384,682,904	TECH.REBOUND	POSITIVE	<b>CK</b>	<b>RT</b>
<b>ENERG</b>	21281	2.06	13,997,540,340	TECH.REBOUND	POSITIVE	<b>PTT</b>	<b>AIE</b>
<b>ETRON</b>	11067	0.23	1,944,048,632	TECH.REBOUND	NEGATIVE	<b>HANA</b>	<b>NEX</b>
<b>FASHION</b>	665.16	2.11	127,679,661	DOWN	POSITIVE	<b>TNL</b>	<b>WFX</b>
<b>FIN</b>	3699.4	2.44	3,073,511,239	TECH.REBOUND	POSITIVE	<b>MTC</b>	<b>FSS</b>
<b>FOOD</b>	11163	0.61	2,448,851,555	TECH.REBOUND	POSITIVE	<b>SAUCE</b>	<b>JDF</b>
<b>HEALTH</b>	6840.6	0.69	2,948,835,749	TECH.REBOUND	POSITIVE	<b>WPH</b>	<b>RAM</b>
<b>HOME</b>	22.1	1.14	9,408,772	DOWN	POSITIVE	<b>MODERN</b>	<b>L&amp;E</b>
<b>ICT</b>	154.18	2.08	4,305,898,918	TECH.REBOUND	POSITIVE	<b>INTUCH</b>	<b>AMR</b>
<b>IMM</b>	28.7	0.63	13,261,727	DOWN	POSITIVE	<b>ASEFA</b>	<b>VARO</b>
<b>INSUR</b>	10740	-1.41	1,494,076,823	DOWN	POSITIVE	<b>NSI</b>	<b>SMK</b>
<b>MEDIA</b>	36.85	-0.19	421,719,095	DOWN	POSITIVE	<b>RS</b>	<b>WORK</b>
<b>PERSON</b>	92.49	-0.31	211,384,577	DOWN	POSITIVE	<b>APCO</b>	<b>STGT</b>
<b>PETRO</b>	837.65	1.89	903,487,228	DOWN	POSITIVE	<b>IVL</b>	<b>NFC</b>
<b>PF&amp;REIT</b>	140.53	0.59	142,713,056	DOWN	POSITIVE	<b>SHREIT</b>	<b>CPTGF</b>
<b>PROF</b>	399.38	-1.45	118,400,502	DOWN	POSITIVE	<b>SISB</b>	<b>SO</b>
<b>PROP</b>	242.67	2.52	3,843,929,165	TECH.REBOUND	POSITIVE	<b>SIRI</b>	<b>PRECHA</b>
<b>STEEL</b>	29.35	0.44	9,226,162	DOWN	POSITIVE	<b>CEN</b>	<b>SAM</b>
<b>TOURISM</b>	643.09	1.68	1,130,966,976	TECH.REBOUND	POSITIVE	<b>ERW</b>	<b>SHR</b>
<b>TRANS</b>	347.06	0.93	1,808,301,110	TECH.REBOUND	POSITIVE	<b>BEM</b>	<b>BIOTEC</b>
<b>MAI</b>	459.78	1.59	4,573,905,321	DOWN	POSITIVE	<b>SPA</b>	<b>OTO</b>

# Intermediate Trend

## SET INDEX (Weekly)



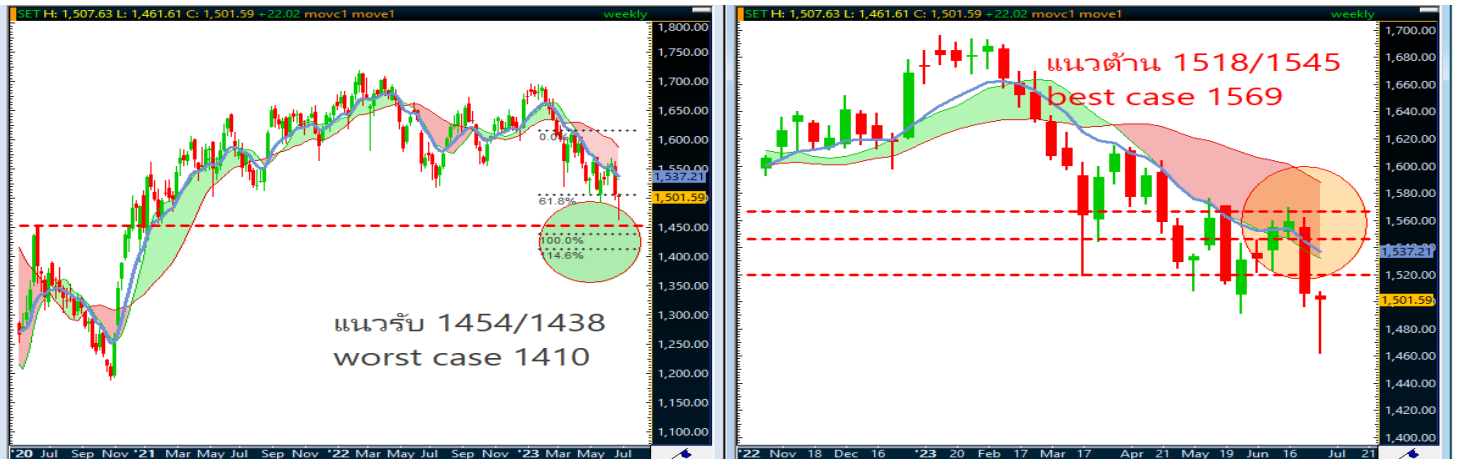
**สรุปการเคลื่อนไหว SET INDEX สัปดาห์ที่ผ่านมา** = ด้วยแท่งเทียนมีลักษณะคล้าย long black candle (three line break / weak sign) โดย degree อยู่ในอ่อนตัวเชิงลบ ประกอบกับดัชนีกลับมาปิดต่ำกว่า ema 10 week พร้อมกับสัญญาณระยะสั้นส่วนใหญ่แสดงทิศทางอ่อนตัว จึงให้น้ำหนักอ่อนตัวทดสอบยอดต่ำเดิมหรือทำยอดต่ำใหม่ 1491 / 1476 จุด (ปรากฏว่าดัชนีทำยอดต่ำของสัปดาห์ 1461 จุด จากนั้นดีดตัวขึ้นและปิดที่ 1503.10 จุด)

**แนวโน้ม SET INDEX สัปดาห์นี้ (วันที่ 3-7 มิถุนายน 2566)** = ด้วยแท่งเทียนมีลักษณะ black umbrella (bounce) ทำให้ degree อยู่ในทิศทางล้นดัดทางเทคนิค และเมื่อเทียบกับสัญญาณทางเทคนิคส่วนใหญ่ยังแกว่งตัวไม่สอดคล้องกัน แต่มี (บาง) เครื่องมือที่เเจงตัวขึ้นจากเขต oversold จึงเลือกกรอบดัดทางเทคนิคเบื้องต้นยังไม่กว้างมากนักอยู่ที่ 1518/ 1530 จุด ขณะที่ช่วงพักย่อยระหว่างสัปดาห์เน้นฐานยกไม่ควรหลุดต่ำกว่า 1485/1478 จุด โดยบรรยากาศการซื้อขายแบ่งออกได้เป็น 4 ข้อดังนี้

- แนวต้านระหว่างสัปดาห์มีส่วนต่างทดสอบตาม step 1518/ 1530 (ให้ความเป็นไปได้ที่จะเกิด 60%)** = แม้ทั้ง SET INDEX / SET50 จะปิดบวก โดยแท่งเทียนเป็น Black umbrella โดย degree เปลี่ยนจาก sideways down มาเป็น bounce (ดีดตัว) แต่ที่ยังให้น้ำหนัก "พิจารณาส่วนต่างตาม STEP" เนื่องจากทั้ง 2 ดัชนียังปิดต่ำกว่าเส้น ema 10 week ดังนั้นความสำคัญเบื้องต้น คือ "ความต่อเนื่องในการสนับสนุนจากสัญญาณทางเทคนิคระยะสั้น (บาง) เครื่องมือที่เข้าเขต oversold และความแข็งแกร่งของ SET50 (white umbrella) ที่มีผลกีดกันดัชนี ดังนั้นเมื่อให้น้ำหนัก SET50 เป็น leader คาดว่าจะมีส่วนต่างทดสอบแนวต้าน 929/938 จุด มีผลให้ SET INDEX มีช่วงทดสอบแนวต้านถัดไป 1518/1530 จุด เมื่อดัชนีถึงหรือใกล้เคียงแนวต้านดังกล่าวจึงเป็นจังหวะผู้เล่นรายสัปดาห์/swing trading ทำกำไรตามรอบปกติ)
- บรรยากาศซื้อขายมีจำนวนหุ้นบวกลบคละกัน (เกิดจากแรงประคอง / ผลักดันด้วยหุ้นใหญ่ / กลางรายตัว)** = จาก SET Index/ SET50 สัปดาห์ที่ผ่านมาแท่งเทียนปิดบวก แม้ทั้ง 2 ดัชนียังปิดต่ำกว่า ema 10 week / Avg Bollinger band และจำนวนหลักทรัพย์บวกลบเป็นเพียงคละกัน ดังนั้นเมื่อทั้ง SET INDEX / SET50 สามารถขึ้นทดสอบแนวต้านตามข้อ 1.1 ได้ คาดว่าส่วนหนึ่งมาจากการผลักดันด้วย หุ้นใหญ่ (รายตัว) ซึ่งมีผลต่อการผลักดันดัชนีได้แก่ **ADVANC, PTT, KTB, BBL, WHA, SIRI, HANA, CPN, GULF** เป็นต้น อย่างไรก็ตาม แรงขายกดดันจาก (หุ้นจำนวนหนึ่ง) ที่ underperform และสัญญาณอยู่ในเชิงลบ ทำให้มีแรงขายกดดัน อาทิ **WORK, VGI, GLOBAL, LANNA, AMANAH, SVOA, THREL, SYNEX, BYD** เป็นต้น
- แนวรับรายสัปดาห์ควรรักษาฐานแนวรับยกสูงเป็นหลัก 1485/1478 (ความเป็นไปได้ที่จะเกิด 40%)** = เนื่องจาก SET Index / SET50 พยายามสร้างรูปแบบแท่งเทียนกลับตัวเชิงบวกระยะสั้น ดังนั้นการสร้างฐานควรจะมีแนวรับยกสูงเช่นกัน โดยมีลักษณะทำ Higher Low โดยการเคลื่อนไหวระหว่างสัปดาห์อาจมีการผันผวนอ่อนตัว เนื่องจากดัชนีไม่ผ่านแนวต้านตามข้อ 1 ข้างต้น แต่แรงขายเป็นเพียงการทำกำไรปกติแต่ไม่ทำให้ทิศทางดัดตัวทางเทคนิคเสียไป คาดว่าวางแนวรับประจำสัปดาห์โดย SET50 ยังเป็น Leader ในการประคองดัชนีอยู่ที่ 908/903 จุด มีผลให้ SET INDEX ระหว่างสัปดาห์ฐานยกเช่นกันที่ 1485/1478 จุด ตามลำดับ
- หุ้นที่น่าสนใจด้าน BUY ON WEAKNESS ตามแนวรับของ SET ที่กำหนดแล้วจึงล้นดี**  
 กลุ่ม BIG CAP = **KTB, SCB, BBL, IVL, PTT, CPN, GULF, WHA, ADVANC, INTUCH, BEM**  
 กลุ่ม MID AND SMALL CAP = **MC, XO, SC, SIRI, HANA, GFPT, BCP, CK, SPA, CENTEL, ERW, MEB, BCH**

# Intermediate Trend

## SET INDEX (Monthly)



### แนวโน้ม SET INDEX เดือนกรกฎาคม 2566 = แนวตั้งลงทดสอบแนวรับสำคัญ จากนั้นลู่ขึ้น

- แนวรับรายเดือน = 1454 / 1438 จุด (worst case 1410 จุด)
- แนวต้านรายเดือน = 1518 / 1545 จุด (best case = 1569 จุด)

❖ ความหมายของ SET INDEX ยังอยู่ในกรอบขาต่อเนื่อง = เมื่อพิจารณาจากภาพรายสัปดาห์ (weekly chart) จะพบว่า SET INDEX (นับจากปี 2565 ถึง ณ ปัจจุบัน) อยู่ในกรอบขาต่อ โดยตั้งข้อสังเกตดังนี้

1. จากเหตุการณ์ SET INDEX ปี 2565 ได้ปรับตัวขึ้นมาและทำยอดสูงของปีไว้ที่ 1718 จุด (ช่วงเดือนกุมภาพันธ์) จากนั้นได้สร้างรูปแบบกลับตัวในเชิงลบ / m-formation และอ่อนตัวลงทำยอดต่ำช่วงเดือนกรกฎาคมไว้ที่ระดับ 1517 จุด และจากนั้นได้ขึ้นมาปิดรายปีไว้ที่ 1668 จุด เมื่อ SET INDEX เปิดปี 2566 โดยทำยอดสูงไว้ที่ระดับ 1695 จุด (ช่วงเดือนมกราคม ซึ่งจะพบว่าเป็นการสร้างยอดสูงที่ลดลงโดยทำรูปแบบกลับเชิงลบ ทั้งนี้เมื่อเทียบกับยอดสูงของปี 2565 ทางเทคนิคจึงเรียกว่าการสร้าง lower high จึงเป็นเส้น down-trendline จากนั้น SET INDEX ได้แกว่งตัวลงและทำยอดต่ำปี 2565 อยู่ที่ระดับ 1517 จุด และจากนั้นดัชนียังคงทำยอดต่ำลดลงต่อเนื่องนับจากเดือนพฤษภาคม 2566 ถึง ณ ปัจจุบัน ซึ่งทางเทคนิคถือเป็นยอดต่ำลดลง หรือเรียกว่า lower low ดังนั้นจากการเคลื่อนไหวดังกล่าว เมื่อ SET INDEX มียอดสูงที่ลดลง และยอดต่ำที่ลดลง จึงเรียกว่าอยู่ในกรอบขาต่อ / Descending channel

- ดังนั้นกรณี SET INDEX เดือนกรกฎาคม 2566 = ให้นำหนักเบื้องต้นให้ SET INDEX ยังเคลื่อนไหวอยู่ในกรอบขาต่อ ตามที่กล่าวข้อ 1. พร้อมกับดัชนียังปิดต่ำกว่าเส้นค่าเฉลี่ยระยะกลาง ema 12 / 26 / 52 สัปดาห์ รวมถึงสัญญาณทางเทคนิค ระยะสั้นแสดงทิศทางอ่อนตัวกดดันเช่นกัน จึงเป็นที่มาของ SET INDEX ยังเคลื่อนไหวในกรอบ Fibonacci trendline ต่อไป (เส้นสายประสีดำของกรอบขาลงสีเหลืองจากภาพด้านบน) จะพบว่าดัชนีมีช่วงลงทดสอบ (ภาวะซื้อขายปกติ) อยู่ที่ 1454 / 1438 จุด และ worst case 1410 จุด) และส่งผลให้แนวต้านรายเดือนถูกขยับลงต่อโดยมีแรงขายกดดันเป็นระยะที่ 1518 / 1545 จุด และ best case 1569 จุด ตามลำดับ

### หุ้นที่น่าสนใจด้านซื้อลงทุน / selective buy (รายเดือน) โดยแบ่งออกเป็น 2 กลุ่มดังนี้

- A. หุ้นขนาดใหญ่ที่ outperform เมื่อเทียบกับ SET INDEX อาทิ = **ADVANC, MINT, AOT CPALL, BBL, KTB, BEM**
- B. หุ้นขนาดกลาง-เล็กที่มีสภาพคล่องพร้อมส่วนต่างในเชิง trading buy อาทิ = **AP, SC, SIRI, HANA, AMATA, MC, BCP, XO, SPA, ILM, SAPPE, BA**

## Trading Buy (Positive signal)

STOCK	ราคาปิด	เป้าหมายระยะสั้น	จุดตัดขาดทุน	เหตุผลทางเทคนิค
CHG	3	3.1 / 3.2	< 2.88	ราคาหุ้น CHG ในกราฟ Daily Timeframe เริ่มเกิด rebound ขึ้นสังเกตจากกลับขึ้นมาปิดบริเวณ ema 10 วันอีกครั้ง พยานเครื่องมือทางเทคนิคมีโมเมนตัมเชิงบวก อาทิเช่น MOMENTUM, RSI เป็นต้น ฉะนั้นให้นำนักราคาดีดตัวทางเทคนิคทดสอบแนวต้านระยะสั้นถัดไปที่กำหนด
ERW	4.82	4.96 / 5.1	< 4.62	ราคาหุ้น ERW ในกราฟ Daily Timeframe เริ่มเกิด rebound ขึ้นสังเกตจากกลับขึ้นมาปิดบริเวณ ema 10,50 วันอีกครั้ง พยานเครื่องมือทางเทคนิคมีโมเมนตัมเชิงบวก อาทิเช่น MOMENTUM, RSI เป็นต้น ฉะนั้นให้นำนักราคาดีดตัวทางเทคนิคทดสอบแนวต้านระยะสั้นถัดไปที่กำหนด
MTC	39.25	40.5 - 41	< 38	ราคาหุ้น MTC ในกราฟ Daily Timeframe เริ่มเกิด rebound ขึ้นสังเกตจากกลับขึ้นมาปิดบริเวณ ema 200 วันอีกครั้ง พยานเครื่องมือทางเทคนิคมีโมเมนตัมเชิงบวก อาทิเช่น MOMENTUM, RSI เป็นต้น ฉะนั้นให้นำนักราคาดีดตัวทางเทคนิคทดสอบแนวต้านระยะสั้นถัดไปที่กำหนด
MEB	32.25	33.5 - 34	< 31	ราคาหุ้น MEB ในกราฟ Daily Timeframe เริ่มกลับตัวขึ้น Breakout neckline ของรูปแบบ W พยานเครื่องมือทางเทคนิคมีโมเมนตัมเชิงบวก อาทิเช่น MACD, RSI เป็นต้น ฉะนั้นให้นำนักราคาดีดตัวทางเทคนิคทดสอบแนวต้านระยะสั้นถัดไปที่กำหนด

## Negative warning signal

STOCK	ราคาปิด	สัญญาณทางเทคนิคเชิงลบ	Action
BTNC	41.5	ราคาหุ้นแกว่งตัวลงในแนวโน้มขาลงระยะสั้น หลังราคาวันนี้เกิด Bearish signal ในลักษณะของ Dark cloud cover ประกอบกับเครื่องมือทางด้านเทคนิคหลายตัวส่งสัญญาณเชิงลบต่อเนื่อง เช่น stochastic, rsi, mfi เป็นต้น จึงให้นำนักราคาอ่อนตัวทดสอบแนวรับถัดไปที่กำหนด	แนะนำให้ขายลดความเสี่ยงหากราคาหลุดต่ำกว่า 41.5 บาท โดยที่มีโซนแนวรับสำคัญถัดไปอยู่ที่ 38 / 36 บาท
AAV	2.66	ราคาหุ้นแกว่งตัวลงในแนวโน้มขาลงระยะสั้น หลังราคาวันนี้แกว่งตัวหลุดเส้นค่าเฉลี่ย 10,25 วัน ประกอบกับเครื่องมือทางด้านเทคนิคหลายตัวส่งสัญญาณเชิงลบต่อเนื่อง เช่น stochastic, rsi, mfi เป็นต้น จึงให้นำนักราคาอ่อนตัวทดสอบแนวรับถัดไปที่กำหนด	แนะนำให้ขายลดความเสี่ยงหากราคาหลุดต่ำกว่า 2.66ap บาท โดยที่มีโซนแนวรับสำคัญถัดไปอยู่ที่ 2.58 - 2.54 บาท
RBF	10.8	ราคาหุ้นแกว่งตัวลงในแนวโน้มขาลงระยะสั้น หลังราคาวันนี้แกว่งตัวหลุดเส้นค่าเฉลี่ย 10,25 วัน ประกอบกับเครื่องมือทางด้านเทคนิคหลายตัวส่งสัญญาณเชิงลบต่อเนื่อง เช่น stochastic, rsi, mfi เป็นต้น จึงให้นำนักราคาอ่อนตัวทดสอบแนวรับถัดไปที่กำหนด	แนะนำให้ขายลดความเสี่ยงหากราคาหลุดต่ำกว่า 10.8 บาท โดยที่มีโซนแนวรับสำคัญถัดไปอยู่ที่ 10.3/10 บาท

\*\*\*\* Positive signal = ความหมายที่เกิดจากราคามีทิศทางเปลี่ยนแปลงที่เกิดจากพิจารณา 4 องค์ประกอบ คือ

1. การกลับตัวของแท่งเทียน Bar chart, Pivot point & Line chart

2. เกิดจากการ Breakout เส้น Trendline, Resistance line, Chart pattern, Fibon line, Parallel line เป็นต้น

3. เกิดจากการสนับสนุนเชิงบวกของสัญญาณทางเทคนิคประเภท Momentum indicators, Leading and Lagging Indicators เป็นต้น และ

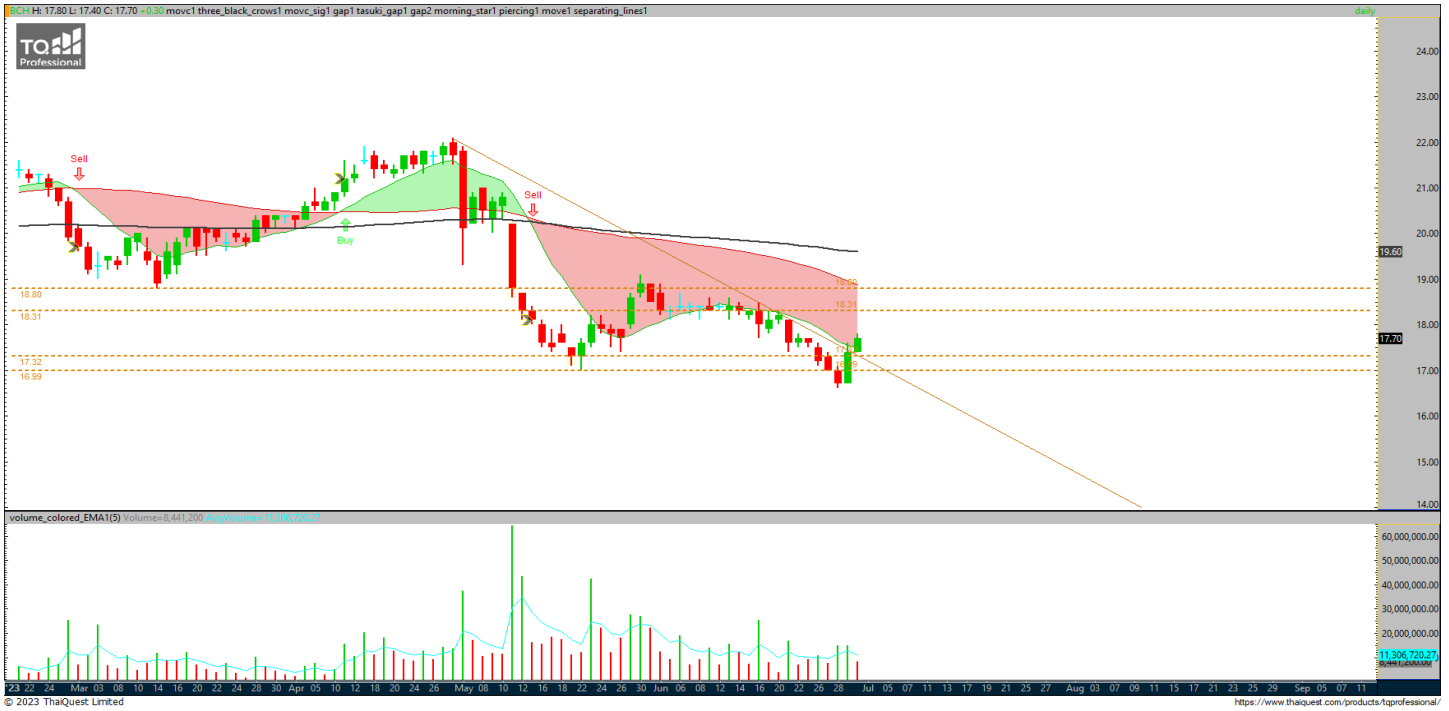
4. เกิดจากการสนับสนุนของเครื่องมือด้าน Volume Indicators เป็นต้น \*\*Negative Warning Signal = เป็นการเตือนถึงสัญญาณทางเทคนิคในเชิงลบระยะสั้น ซึ่งราคามีโอกาสเปลี่ยนแปลงในทิศทางที่อ่อนตัวช่วงระยะเวลาหนึ่ง ซึ่งเป็นจังหวะของการทำกำไร Profit Taking / Short against port / SBL เป็นต้น

# Stock In Trend

**BCH** ชื่อเก็งกำไร ราคาปิด 17.7

เป้าหมาย 18.3 / 18.8

แนวรับ 17.3 / 17



## Reference Guide

<b>TREND</b>	Reversal
<b>MOVING AVERAGES</b>	Positive
<b>PRICE PATTERN</b>	Breakout downtrend line
<b>MACD</b>	Positive divergence
<b>Slow Stoch</b>	%k > %d
<b>RSI</b>	ขยับขึ้นใกล้แกน 50%
<b>OBV</b>	ขยับขึ้น
<b>MONEY FLOW INDEX</b>	ขยับขึ้น

## สรุปความคิดเห็น

ราคาหุ้น BCH ในกราฟ Daily Timeframe ให้น้ำหนักแกว่งตัวขึ้นต่อในกรอบแนวโน้มขาขึ้นระยะสั้น สังเกตจากแท่งเทียนที่เริ่ม Breakout downtrend line และเงยตัวขึ้นปิดเหนือเส้นค่าเฉลี่ย 10 วัน พยานสัญญาณบวกรจากเครื่องมือทางด้านเทคนิค อาทิเช่น Slow Stochastic (%k ตัด %d ขึ้น), RSI เริ่มขยับขึ้น ใกล้แกน 50% และ MACD เกิด Positive divergence รวมถึง Volume Indicator อาทิเช่น OBV, Money Flow Index ที่ทรงตัวถึงเป็นบวก ฉะนั้นให้น้ำหนักราคายังมีส่วนต่างดีทางเทคนิควางแนวต้านระยะสั้นถัดไปที่ 18.3 / 18.8 บาท

## ความเสี่ยง

ระดับการตัดขาดทุนคือ 17 บาท

**GULF**

**ชื่อเก็งกำไร**

**ราคาปิด**

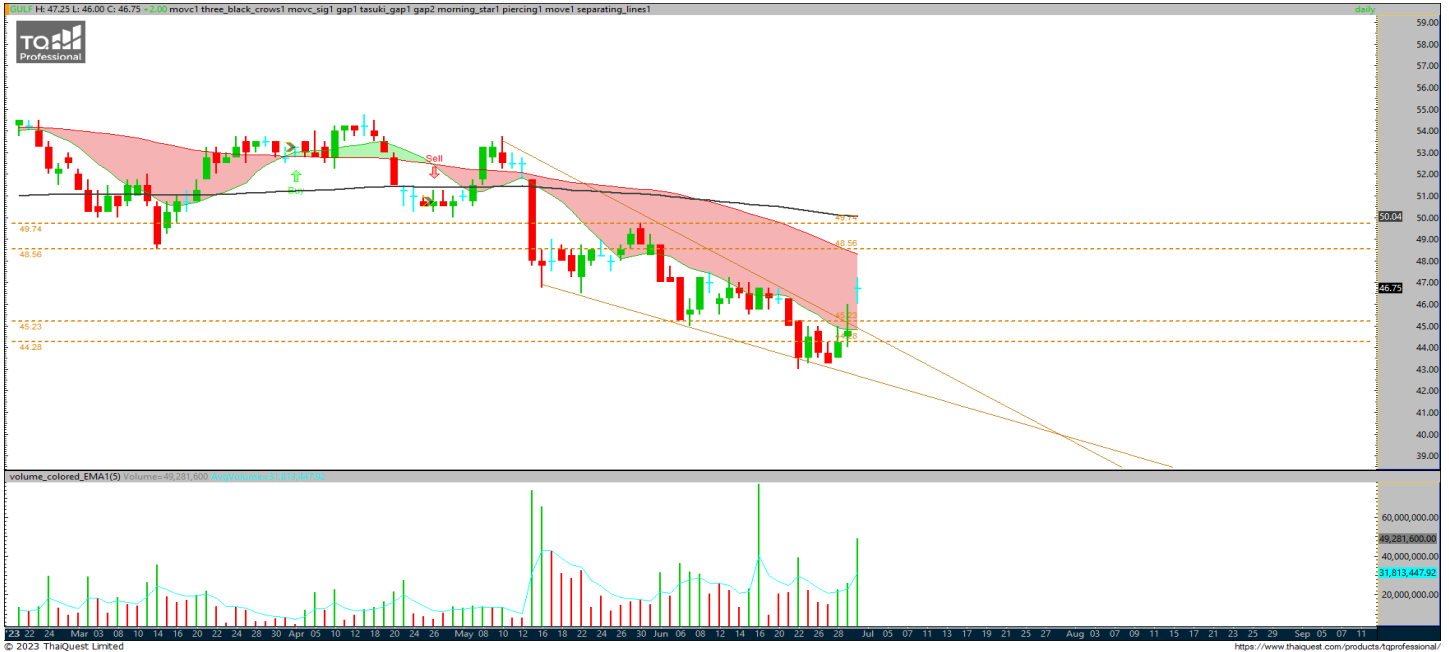
**46.75**

**เป้าหมาย**

**48.5 / 49.75**

**แนวรับ**

**45.25 / 44.25**



**Reference Guide**

<b>TREND</b>	Technical rebound
<b>MOVING AVERAGES</b>	Positive
<b>PRICE PATTEN</b>	Doji gapping play
<b>MACD</b>	ตัด Signal line ขึ้น
<b>Slow Stoch</b>	%k > %d
<b>RSI</b>	ขยับขึ้นเหนือแกน 50%
<b>OBV</b>	ขยับขึ้น
<b>MONEY FLOW INDEX</b>	ขยับขึ้น

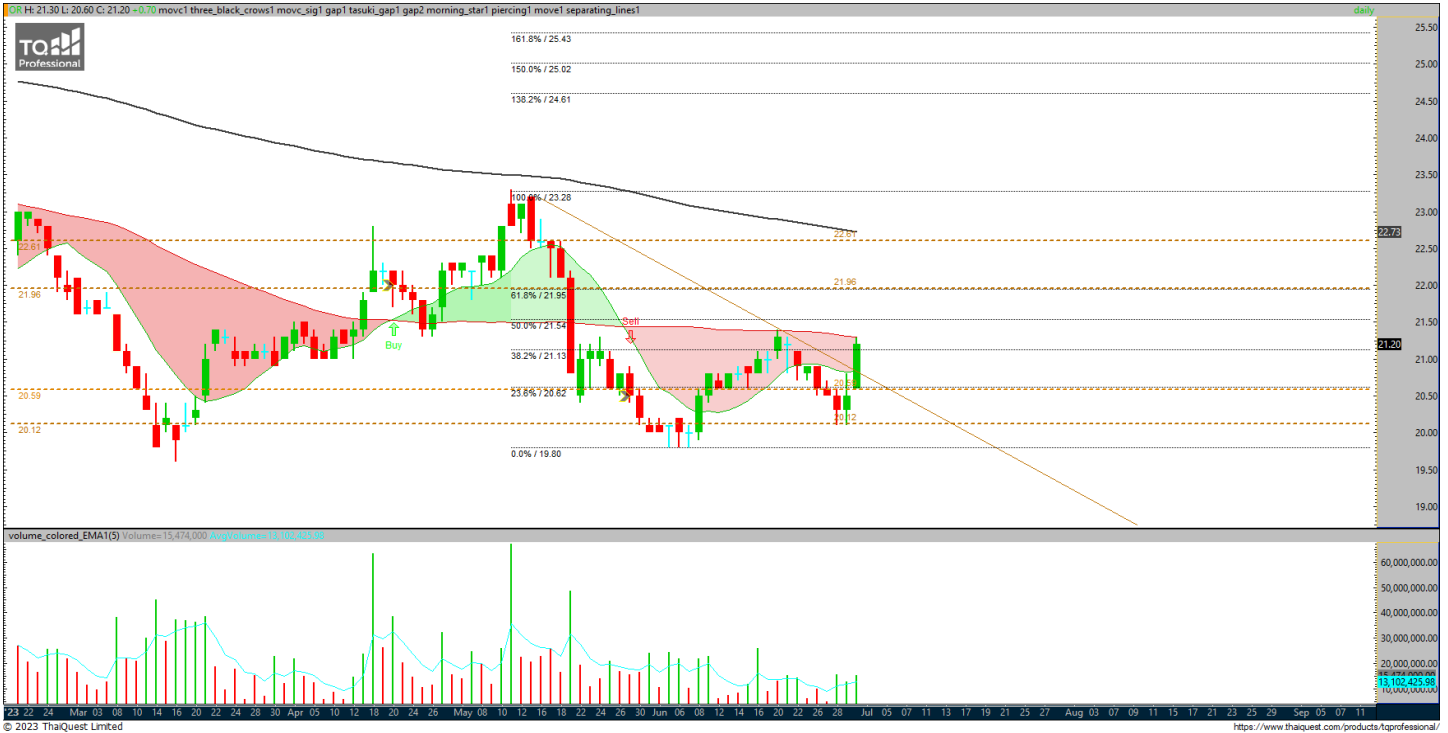
**สรุปความคิดเห็น**

ราคาหุ้น GULF ในกราฟ Daily Timeframe ให้น้ำหนักเกิด Technical rebound สืบเนื่องจากแท่งเทียนเริ่ม Breakout กรอบ Falling wedge ขึ้นมา และเจงตัวขึ้นปิดเหนือ EMA 10 วันในลักษณะของ Doji gapping play ผสาน Volume ที่เริ่มเร่งตัวขึ้น สัญญาณบวจากเครื่องมือทางด้านเทคนิค อาทิ เช่น Slow Stochastic, RSI ที่เริ่มขยับขึ้นเหนือแกน 50% และ MACD ที่ตัด Signal line ขึ้น รวมถึง Volume Indicator อาทิ เช่น OBV, Money Flow Index เริ่มขยับขึ้นเช่นกัน ฉะนั้นให้น้ำหนักราคายังมีส่วนต่างดีดทางเทคนิควางแนวต้านระยะสั้นถัดไปที่ 48.5 / 49.75 บาท

**ความเสี่ยง**

**ระดับการตัดขาดทุนคือต่ำกว่า 44.25 บาท**

OR	ชื่อเก็งกำไร	ราคาปิด	21.2
		เป้าหมาย	21.7 / 22.2
		แนวรับ	20.6 - 20.3



Reference Guide	
<b>TREND</b>	Reversal
<b>MOVING AVERAGES</b>	Positive
<b>PRICE PATTERN</b>	Bullish belt hold
<b>MACD</b>	ตัด Signal line ขึ้น
<b>Slow Stoch</b>	ขยับขึ้น
<b>RSI</b>	เริ่มขยับขึ้นเหนือแกน 50%
<b>OBV</b>	ขยับขึ้น
<b>MONEY FLOW INDEX</b>	ขยับขึ้น

**สรุปความคิดเห็น**

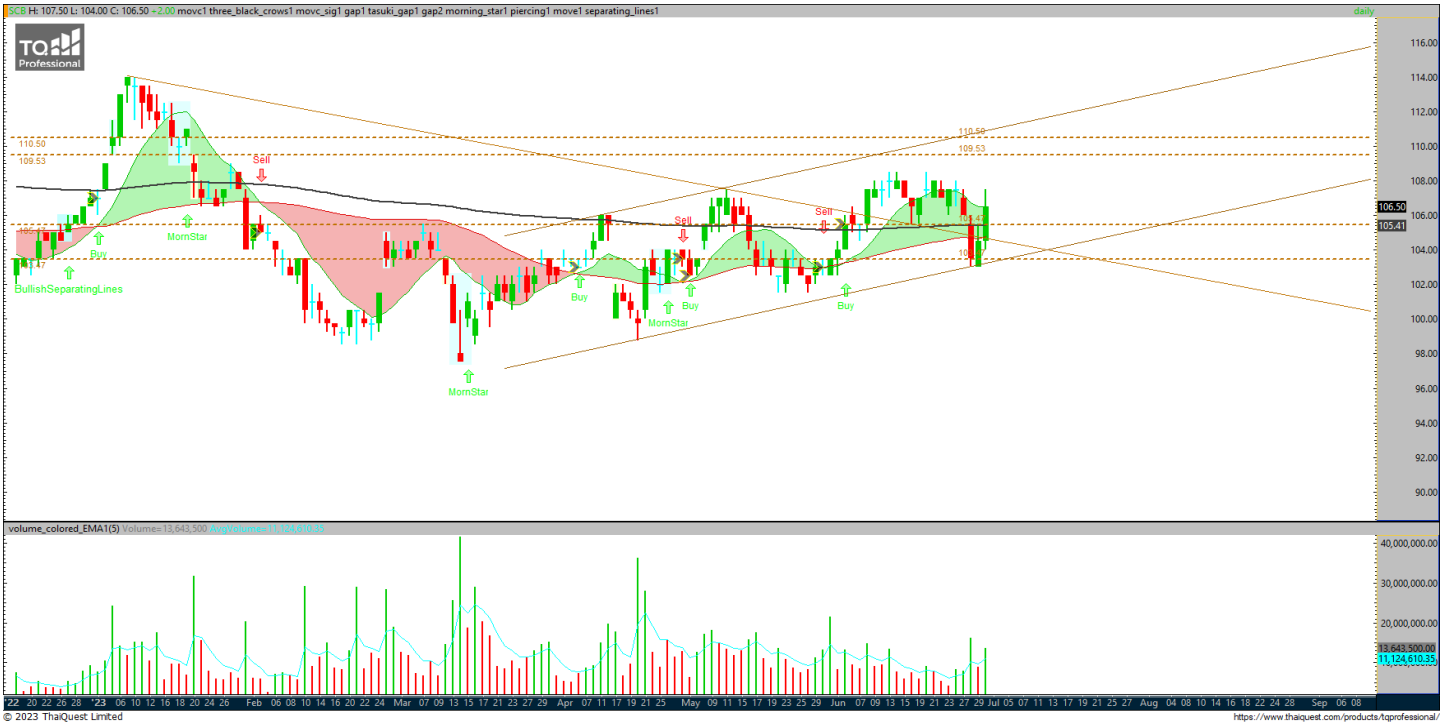
ราคาหุ้น OR ในกราฟ Daily Timeframe ให้น้ำหนักแกว่งตัวขึ้นต่อ สังเกตจากแท่งเทียนที่ยังคงสร้างฐานแนวรับที่ยกสูงขึ้นและเริ่มเจยตัวขึ้นผ่าน Downtrend line ในลักษณะของ Bullish belt hold พสานสัญญาณบวกจากเครื่องมือทางด้านเทคนิค อาทิเช่น RSI ขยับขึ้นเหนือแกน 50% และ MACD ที่ตัด Signal line ขึ้น รวมถึง Volume Indicator อาทิเช่น OBV, Money Flow Index เริ่มขยับขึ้นเช่นกัน ฉะนั้นให้น้ำหนักราคายังมีส่วนต่างดีดทางเทคนิควางแนวต้านระยะสั้นถัดไป 21.7 / 22.2 บาท

**ความเสี่ยง**

ระดับการตัดขาดทุนคือต่ำกว่า 20.3 บาท



SCB	ชื่อเก็งกำไร	ราคาปิด	106.5
		เป้าหมาย	108.5 / 110.5
		แนวรับ	105.5 / 103.5



Reference Guide	
<b>TREND</b>	Sideway up
<b>MOVING AVERAGES</b>	Positive
<b>PRICE PATTERN</b>	Uptrend channel
<b>MACD</b>	ทรงตัวเหนือแกน 0
<b>Slow Stoch</b>	โค้งขึ้น
<b>RSI</b>	ขยับขึ้น
<b>OBV</b>	ขยับขึ้น
<b>MONEY FLOW INDEX</b>	ขยับขึ้น

**สรุปความคิดเห็น**

ราคาหุ้น SCB ในกราฟ Daily Timeframe เริ่มให้น้ำหนักกลับตัวขึ้น หลังวานนี้แก่งเทียนเริ่มมีสัญญาณในลักษณะของ Morning doji star พสานเครื่องมือทางด้านเทคนิคส่วนใหญ่ อาทิเช่น Slow stochastic แกว่งขึ้น, RSI ขยับขึ้นใกล้แกน 50% และ MACD ที่เกิด Positive divergence สำหรับ Volume Indicator อาทิเช่น OBV, MFI ขยับขึ้น จะนั้นให้น้ำหนักราคาแกว่งตัวขึ้นทดสอบโซนแนวต้านระยะสั้นถัดไปที่ 108.5/ 110.5 บาท

**ความเสี่ยง**

ระดับการตัดขาดทุนคือต่ำกว่า 103.5 บาท

# Stock (Update)

## MBK

## ชื่อแก๊งกำไร

## ราคาปิด 17.10 บาท



**ความคิดเห็น ชื่อแก๊งกำไร :** ไม่เปลี่ยนแปลงความคิดเห็น ราคาเมื่อวันศุกร์ปิดในแดนบวก ราคาหุ้น MBK ในกราฟ Daily Timeframe ให้น้ำหนักแกว่งตัวขึ้นต่อในกรอบแนวโน้มขาขึ้นระยะสั้น สังเกตจากแท่งเทียนที่กลับมาเงยตัวขึ้นเหนือเส้นค่าเฉลี่ย 200 วัน พลังสัญญาณบวกจากเครื่องมือทางด้านเทคนิค อาทิเช่น Slow Stochastic โค้งขึ้น, RSI เริ่มขยับขึ้นเกิน 50% และ MACD > 0 รวมถึง Volume Indicator อาทิเช่น OBV, Money Flow Index ที่ทรงตัวถึงเป็นบวก ระหว่างวันราคาดีดตัวเข้าหาเป้าหมายแรกได้ที่ 17.2 บาท ฉะนั้นให้น้ำหนักราคายังมีส่วนต่างดีทางเทคนิควางแนวต้านถัดไปที่ 17.4 / 17.8 บาท (ระดับการตัดขาดทุนคือต่ำกว่า 16.4 บาท)

## Warrant Update

### Most 14 Active Warrants

Symbol	close	Black-Scholes	% All-in Premium	แนวรับ	แนวต้าน
BANPU-W5	1.02	1.25	-3.06%	0.94	1.14
RS-W4	0.68	0.04	87.17%	0.62	0.79
JMART-W5	2.66	0.69	305.21%	2.48	3.00
SABUY-W2	3.90	4.59	-2.80%	3.78	4.10
JMT-W4	4.46	1.25	153.58%	4.30	4.78
PROEN-W1	0.68	0.78	2.43%	0.66	0.78
GLORY-W1	1.75	1.71	-16.07%	1.70	1.83
OTO-W1	1.06	0.85	140.88%	0.98	1.17
EMC-W6	0.02	0.01	33.33%	0.01	0.04
ERW-W3	1.54	1.60	-3.71%	1.48	1.64
MINT-W7	12.40	11.65	-0.60%	12.10	12.80
SABUY-W1	7.30	9.91	33.25%	7.15	7.70
TTB-W1	0.60	N/A	N/A	0.57	0.64
LEO-W1	0.70	0.01	258.43%	0.65	0.78

\*\*ใช้ราคาปิดของวันที่ 30 / 06 / 2023 ในการคำนวณ

### % All-in Premium

Symbol	close	Black-Scholes	% All-in Premium	แนวรับ	แนวต้าน
BANPU-W5	1.02	1.25	-3.06%	0.94	1.14
SABUY-W2	3.90	4.59	-2.80%	3.78	4.10
GLORY-W1	1.75	1.71	-16.07%	1.70	1.83
ERW-W3	1.54	1.60	-3.71%	1.48	1.64
MINT-W7	12.40	11.65	-0.60%	12.10	12.80

\*\*ใช้ราคาปิดของวันที่ 30 / 06 / 2023 ในการคำนวณ

### คำแนะนำการลงทุน และความหมายของคำแนะนำการลงทุน

Stock Rating หมายถึง การให้น้ำหนักการลงทุนของบริษัท แบ่งเป็น 4 ระดับ

Buy หมายถึง ราคาพื้นฐานสูงกว่าราคาตลาด 15%

Trading Buy หมายถึง ราคาพื้นฐานสูงกว่าราคาตลาดระหว่าง 5% - 15%

Neutral หมายถึง ราคาพื้นฐานสูงกว่าราคาตลาดไม่เกิน 5% หรือต่ำกว่าราคาตลาดไม่เกิน 5%

Reduce หมายถึง ราคาพื้นฐานต่ำกว่าราคาตลาด 5%

### คำจำกัดความ

Sector หมายถึง กลุ่มอุตสาหกรรมที่บริษัทจัดอยู่

Sector Rating หมายถึง การให้น้ำหนักการลงทุนของกลุ่มอุตสาหกรรม แบ่งเป็น 3 ระดับ

Bullish หมายถึง หุ้นส่วนใหญ่ในกลุ่มอุตสาหกรรมได้รับคำแนะนำ "Buy" หรือคำแนะนำเฉลี่ยถ่วงน้ำหนักของกลุ่มอุตสาหกรรมคือ "Buy" และ "Trading Buy"

Neutral หมายถึง หุ้นส่วนใหญ่ในกลุ่มอุตสาหกรรมได้รับคำแนะนำ "Neutral" หรือคำแนะนำเฉลี่ยถ่วงน้ำหนักของกลุ่มอุตสาหกรรมคือ "Neutral"

Bearish หมายถึง หุ้นส่วนใหญ่ในกลุ่มอุตสาหกรรมได้รับคำแนะนำ "Reduce" หรือ "Sell" หรือคำแนะนำเฉลี่ยถ่วงน้ำหนักของกลุ่มอุตสาหกรรมคือ "Reduce" หรือ "Sell"

Current หมายถึง การให้น้ำหนักการลงทุนของบริษัท ณ ปัจจุบัน

Previous หมายถึง การให้น้ำหนักการลงทุนของบริษัท ก่อนหน้านี้

Market Prices หมายถึง ราคาหุ้น ณ ปัจจุบัน

Fair Price หมายถึง ราคาที่เหมาะสมตามปัจจัยพื้นฐาน

Net Profit หมายถึง กำไรสุทธิ (ล้านบาท)

EPS หมายถึง กำไรสุทธิต่อหุ้น (บาท)

EPS Growth หมายถึง อัตราการขยายตัวของกำไรต่อหุ้น (%)

PER หมายถึง ราคาหุ้นปัจจุบัน / กำไรสุทธิต่อหุ้น (เท่า)

P/BV หมายถึง ราคาหุ้นปัจจุบัน / มูลค่าทางบัญชีต่อหุ้น (เท่า)

EBITDA หมายถึง กำไรก่อนหักดอกเบี้ย ภาษี ค่าเสื่อมราคา และ ค่าตัดจำหน่าย (บาท)

EBITDA Growth หมายถึง อัตราการขยายตัวของ กำไรก่อนหักดอกเบี้ย ภาษี ค่าเสื่อมราคา และ ค่าตัดจำหน่าย (%)

EV / EBITDA หมายถึง มูลค่ากิจการ / กำไรก่อนหักดอกเบี้ย ภาษี ค่าเสื่อมราคา และ ค่าตัดจำหน่าย (เท่า)

DPS หมายถึง เงินปันผลต่อหุ้น (บาท)

Dividend Yield หมายถึง อัตราผลตอบแทนของเงินปันผล (%)

เอกสารฉบับนี้จัดทำขึ้นโดยบริษัทหลักทรัพย์ กรุงศรี พัฒนสิน จำกัด (มหาชน) ("บริษัท") ข้อมูลที่ปรากฏในเอกสารฉบับนี้จัดทำโดยอาศัยข้อมูลที่ดีที่มาจากแหล่งที่เชื่อหรือควรเชื่อว่ามีคุณภาพ เชื่อถือได้ และ/หรือถูกต้อง อย่างไรก็ตาม บริษัทไม่ยืนยัน และไม่รับรองถึงความครบถ้วนสมบูรณ์หรือถูกต้องของข้อมูลดังกล่าว และไม่รับประกันราคาหรือผลตอบแทนของหลักทรัพย์ที่ปรากฏข้างต้น แม้ว่าข้อมูลดังกล่าวจะปรากฏข้อความที่อาจเป็นหรืออาจตีความว่าเป็นเช่นนั้นได้ บริษัท จึงไม่รับผิดชอบต่อการนำเอาข้อมูล ข้อความ ความเห็น และ/หรือบทสรุปที่ปรากฏในเอกสารฉบับนี้ไปใช้ไม่ว่ากรณีใดๆ บริษัท รวมทั้งบริษัทที่เกี่ยวข้อง ลูกค้า ผู้บริหารและพนักงานของบริษัทต่างๆ อาจจะมีการลงทุนใน หรือซื้อ หรือขายหลักทรัพย์ที่ปรากฏในเอกสารฉบับนี้ได้ตลอดเวลา ข้อมูลและความเห็นที่ปรากฏอยู่ในเอกสารฉบับนี้ มิได้ประสงค์จะชี้ชวน เสนอแนะ หรือจูงใจให้ลงทุนใน หรือซื้อ หรือขายหลักทรัพย์ที่ปรากฏในเอกสารฉบับนี้ และข้อมูลอาจมีการแก้ไขเพิ่มเติมเปลี่ยนแปลงโดยมีต้องแจ้งให้ทราบล่วงหน้า ผู้ลงทุนควรใช้ดุลยพินิจอย่างรอบคอบในการลงทุนในหรือซื้อหรือขายหลักทรัพย์ บริษัทสงวนลิขสิทธิ์ในข้อมูลที่ปรากฏในเอกสารนี้ ห้ามมิให้ผู้ใดใช้ประโยชน์ ทำซ้ำ ดัดแปลง นำออกแสดง ทำให้ปรากฏ หรือเผยแพร่ต่อสาธารณชน ไม่ว่าด้วยประการใด ๆ ซึ่งข้อมูลในเอกสารนี้ ไม่ว่าทั้งหมดหรือบางส่วน เว้นแต่ได้รับอนุญาตเป็นหนังสือจากบริษัทเป็นการล่วงหน้า การกล่าว คัด หรืออ้างอิง ข้อมูลบางส่วนตามสมควรในเอกสารนี้ ไม่ว่าในบทความ บทวิเคราะห์ บทวิจัย หรือในเอกสาร หรือการสื่อสารอื่นใดจะต้องกระทำโดยถูกต้อง และไม่เป็นการก่อให้เกิดการเข้าใจผิดหรือความเสียหายแก่บริษัท ต้องรับรู้ถึงความเป็นเจ้าของลิขสิทธิ์ในข้อมูลของบริษัท และต้องอ้างอิงถึงฉบับที่และวันที่ในเอกสารฉบับนี้ของบริษัทโดยชัดเจน การลงทุนในหรือซื้อหรือขายหลักทรัพย์ย่อมมีความเสี่ยง ท่านควรทำความเข้าใจอย่างถี่ถ้วนแต่ต่อลักษณะของหลักทรัพย์แต่ละประเภท และควรศึกษาข้อมูลของบริษัทที่ออกหลักทรัพย์และข้อมูลอื่นใดที่เกี่ยวข้องก่อนการตัดสินใจลงทุนในหรือซื้อหรือขายหลักทรัพย์

CORPORATE GOVERNANCE REPORT OF THAI LISTED COMPANIES 2022 (as 29 June 2023)



AAV	ADVANC	AF	AH	AIRA	AJ	AKP	AKR	ALLA	ALT	AMA
AMARIN	AMATA	AMATAV	ANAN	AOT	AP	APURE	ARIP	ASP	ASW	AUCT
AWC	AYUD	BAFS	BAM	BANPU	BAY	BBIK	BBL	BCP	BCPG	BDMS
BEM	BEYOND	BGC	BGRIM	BIZ	BKI	BOL	BPP	BRR	BTS	BTW
BWG	CENTEL	CFRESH	CGH	CHEWA	CHO	CIMBT	CK	CKP	CM	CNT
COLOR	COM7	COMAN	COTTO	CPALL	CPAXT	CPF	CPI	CPN	CRG	CSS
DDD	DELTA	DEMCO	DOHOME	DRT	DUSIT	EA	EASTW	ECF	ECL	EE
EGCO	EPG	ETC	ETE	FN	FNS	FPI	FPT	FSMART	FVC	GC
GEL	GFPT	GGC	GLAND	GLOBAL	GPI	GPSC	GRAMMY	GULF	GUNKUL	HANA
HARN	HENG	HMPRO	ICC	ICHI	III	ILINK	ILM	IND	INTUCH	IP
IRC	IRPC	ITEL	IVL	JTS	K	KBANK	KCE	KEX	KGI	KKP
KSL	KTB	KTC	LALIN	LANNA	LHFG	LIT	LOXLEY	LPN	LRH	LST
MACO	MAJOR	MALEE	MBK	MC	MCOT	METCO	MFEC	MINT	MONO	MOONG
MSC	MST	MTC	MVP	NCL	NEP	NER	NOBLE	NKI	NVD	NYT
OISHI	OR	ORI	OSP	OTO	PAP	PCSGH	PDG	PDJ	PG	PHOL
PLANB	PLANET	PLAT	PORT	PPS	PR9	PREB	PRG	PRM	PSH	PSL
PTG	PTT	PTTEP	PTTGC	PYLON	Q-CON	QH	QTC	RABBIT	RATCH	RBF
RS	S	S&J	SAAM	SABINA	SAMART	SAMTEL	SAT	SBNEXT	SC	SCB
SCC	SCCC	SCG	SCGP	SCM	SCN	SDC	SEAFCO	SEAOIL	SE-ED	SELIC
SENA	SENX	SGF	SHR	SICT	SIRI	SIS	SITHAI	SJWD	SMPC	SNC
SONIC	SORKON	SPALI	SPI	SPRC	SPVI	SSC	SSS	SST	STA	STEC
STGT	STI	SUN	SUSCO	SUTHA	SVI	SYMC	SYNTEC	TACC	TASCO	TCAP
TEAMG	TFMAMA	THANA	THANI	THCOM	THG	THIP	THRE	THREL	TIPCO	TISCO
TK	TKN	TKS	TKT	TMILL	TMT	TNDT	TNITY	TOA	TOP	TPBI
TQM	TRC	TSC	TSTE	TSTH	TTA	TTB	TTCL	TTW	TU	TVDH
TVI	TVO	TWPC	UAC	UBIS	UPOIC	UV	VCOM	VGI	VIH	WACOAL
WAVE	WHA	WHAUP	WICE	WINNER	XPG	ZEN				



2S	7UP	ABM	ACE	ACG	ADB	ADD	AEONTS	AGE	AHC	AIE
AIT	ALUCON	AMANAH	AMR	APCO	APCS	AQUA	ARIN	ARROW	AS	ASAP
ASEFA	ASIA	ASIAN	ASK	APSK	ASN	ATP30	B	BA	BC	BCH
BE8	BEC	BH	BIG	BJC	BJCHI	BLA	BR	BRI	BROOK	BSM
BYD	CBG	CEN	CHARAN	CHAYO	CHG	CHOTI	CHOW	CI	CIG	CITY
CIVIL	CMC	CPL	CRANE	CRANE	CRD	CSC	CSP	CV	CWT	DCC
DHOUSE	DITTO	DMT	DOD	DPAINT	DVB	EASON	EFORL	ERW	ESSO	ESTAR
FE	FLOYD	FORTH	FSS	FTE	GBX	GCAP	GENCO	GJS	GTB	GYT
HEALTH	HPT	HTC	HUMAN	HYDRO	ICN	IFS	IIG	IMH	INET	INGRS
INSET	INSURE	IRCP	IT	ITD	J	JAS	JCK	JCKH	JMT	JR
KBS	KCAR	KGEN	KIAT	KISS	KK	KOOL	KTIS	KUMWEL	KUN	KWC
KWM	L&E	LDC	LEO	LH	LHK	M	MATCH	MBAX	MEGA	META
MFC	MGT	MICRO	MILL	MITSUB	MK	MODERN	MTI	NATION	NCAP	NCH
NDR	NETBAY	NEX	NNCL	NOVA	NPK	NRF	NTV	NUSA	NWR	OCC
OGC	ONEE	PACO	PATO	PB	PICO	PIMO	PIN	PJW	PL	PLE
PM	PMTA	PPP	PPPM	PRAPAT	PRECHA	PRIME	PRIN	PRINC	PROEN	PROS
PROUD	PSG	PSTC	PT	PTC	QLT	RCL	RICHY	RJH	ROJNA	RPC
RT	RWI	SII	SA	SABUY	SAK	SALEE	SAMCO	SANKO	SAPPE	SAWAD
SCAP	SCI	SCP	SE	SECURE	SFLEX	SFP	SFT	SGP	SIAM	SINGER
SKE	SKN	SKR	SKY	SLP	SMART	SMD	SMIT	SMT	SNNP	SNP
SO	SPA	SPC	SPCG	SR	SRICHA	SSF	SSP	STANLY	STC	STPI
SUC	SVOA	SVT	SWC	SYNEX	TAE	TAKUNI	TCC	TCMC	TFG	TFI
TFM	TGH	TIDLOR	TIGER	TIPH	TITLE	TM	TMC	TMD	TMI	TNL
TNP	TNR	TOG	TPA	TPAC	TPCS	TPIPL	TPIPP	TPLAS	TPS	TQR
TRITN	TRT	TRU	TRV	TSE	TURTLE	TVT	TWP	UBE	UEC	UKEM
UMI	UOBKH	UP	UPF	UTP	VIBHA	VL	VPO	VRANDA	WGE	WIK
WIN	WINMED	WORK	WP	XO	YUASA	ZIGA				



A	A5	AI	AKS	ALL	ALPHAX	AMC	APP	AU	B52	BEAUTY
BGT	BLAND	BM	BROCK	BSBM	BTNC	CAZ	CCP	CGD	CMAN	CMO
CMR	CPANEL	CPT	CSR	CTW	D	DCON	EKH	EMC	EP	EVR
F&D	FMT	GIFT	GLOCON	GLORY	GREEN	GSC	GTV	HL	HTECH	IHL
INOX	JAK	JMART	JSP	JUBILE	KASET	KCM	KWI	KYE	LEE	LPH
MATI	M-CHAI	MCS	MDX	MENA	MJD	MORE	MPIC	MUD	NC	NEWS
NFC	NSL	NV	PAF	PEACE	PF	PK	PPM	PRAKIT	PTECH	PTL
RAM	ROCK	RP	RPH	RSP	SIMAT	SISB	SK	SOLAR	SPACK	SPG
SQ	STARK	STECH	SUPER	TC	TCCE	TCJ	TEAM	THE	THMUI	TKC
TNH	TNPC	TOPP	TPCH	TPOLY	TRUBB	TTI	TYCN	UMS	UNIQ	UREKA
VARO	W	WFX	WPH	YGG						

ช่วงคะแนน	สัญลักษณ์	ความหมาย
90 - 100		ดีเลิศ
80 - 89		ดีมาก
70 - 79		ดี
60 - 69		ดีพอใช้
50 - 59		ผ่าน
ต่ำกว่า 50	No logo given	N/A

การเปิดเผยผลการสำรวจของสมาคมส่งเสริมสถาบันกรรมการบริษัทไทย (IOD) ในเรื่องการกำกับดูแลกิจการ (Corporate Governance) นี้ เป็นการดำเนินการตามนโยบายของสำนักงานคณะกรรมการกำกับหลักทรัพย์และตลาดหลักทรัพย์ โดยการสำรวจของ IOD เป็นการสำรวจและประเมินจากข้อมูลของบริษัทจดทะเบียนในตลาดหลักทรัพย์แห่งประเทศไทย และตลาดหลักทรัพย์ เอ็มเอไอ (MAI) ที่มีการเปิดเผยต่อสาธารณะ และเป็นข้อมูลสำหรับผู้ลงทุนทั่วไปสามารถเข้าถึงได้ ดังนั้น ผลสำรวจดังกล่าวจึงเป็นการนำเสนอในมุมมองของบุคคลภายนอก โดยไม่ได้เป็นการประเมินการปฏิบัติ และไม่ได้มีการใช้ข้อมูลภายในเพื่อการประเมิน ผลสำรวจดังกล่าวเป็นผลการสำรวจ ณ วันที่ปรากฏในรายงานการกำกับดูแลกิจการของบริษัทจดทะเบียนไทย ณ วันที่นั้น ผลการสำรวจอาจเปลี่ยนแปลงได้ภายหลังวันดังกล่าว ทั้งนี้ บริษัทหลักทรัพย์ กรุงศรี พัฒนสิน จำกัด (มหาชน) มิได้ยืนยันหรือรับรองถึงความถูกต้องของผลการสำรวจดังกล่าวแต่อย่างใด

\* บริษัทหรือกรรมการหรือผู้บริหารของบริษัทที่มีข่าวด้านการกำกับดูแลกิจการ เช่น การกระทำความผิดเกี่ยวกับหลักทรัพย์ การทุจริต คอร์รัปชัน เป็นต้น ซึ่งการใช้ข้อมูล CGR ควรตระหนักถึงข่าวดังกล่าวประกอบด้วย อ่านรายละเอียดเพิ่มเติมได้ที่ <http://www.thai-iod.com/en/projects-2.asp>

แหล่งที่มา : <https://market.sec.or.th/public/idisc/th/Ranking/Listed/Issuer>

ANTI-CORRUPTION PROGRESS INDICATOR ข้อมูล ณ วันที่ 29 มิถุนายน 2566

ได้รับการรับรอง

2S	7UP	ADVANC	AF	AI	AIE	AIRA	AJ	AKP	AMA	AMANAH	AMATA	AMATAV
AP	APCS	AS	ASIAN	ASK	ASP	AWC	AYUD	B	BAFS	BAM	BANPU	BAY
BBL	BCH	BCP	BCPG	BE8	BEC	BEYOND	BGC	BGRIM	BKI	BLA	BPP	BROOK
BRR	BSBM	BTS	BWG	CEN	CENTEL	CFRESH	CGH	CHEWA	CHOTI	CHOW	CIG	CIMBT
CM	CMC	COM7	COTTO	CPALL	CPAXT	CPF	CPI	CPL	CPN	CRC	CSC	DCC
DELTA	DEMCO	DIMET	DRT	DUSIT	EA	EASTW	ECF	ECL	EGCO	EP	EPG	ERW
ESTAR	ETC	ETE	FNS	FPI	FPT	FSMART	FSS	FTE	GBX	GC	GCAP	GEL
GFPT	GGC	GJS	GPI	GPSC	GSTEEL	GULF	GUNKUL	HANA	HARN	HEALTH	HENG	HMPRO
HTC	ICC	ICHI	IFS	III	ILINK	ILM	INET	INOX	INSURE	INTUCH	IRC	IRPC
ITEL	IVL	JKN	JR	K	KASET	KBANK	KBS	KCAR	KCE	KGI	KKP	KSL
KTB	KTC	KWI	L&E	LANNA	LHFG	LHK	LPN	LRH	M	MAJOR	MALEE	MATCH
MBAX	MBK	MC	MCOT	META	MFC	MFEC	MILL	MINT	MONO	MOONG	MSC	MST
MTC	MTI	NCAP	NEP	NKI	NOBLE	NOK	NRF	NWR	OCC	OGC	ORI	PAP
PATO	PB	PCSGH	PDG	PDJ	PG	PHOL	PIMO	PK	PL	PLANB	PLANET	PLAT
PM	PPP	PPPM	PPS	PR9	PREB	PRG	PRINC	PRM	PROS	PSH	PSL	PSTC
PT	PTECH	PTG	PTT	PTTEP	PTTGC	PYLON	Q-CON	QH	QLT	QTC	RABBIT	RATCH
RML	RS	RWI	S&J	SAAM	SABINA	SAK	SAPPE	SAT	SC	SCB	SCC	SCCC
SCG	SCGP	SCM	SCN	SEAOIL	SE-ED	SELIC	SENA	SGP	SINGER	SIRI	SITHAI	SKR
SMIT	SMK	SMPC	SNC	SNP	SORKON	SPACK	SPALI	SPC	SPI	SPRC	SRICHA	SSF
SSP	SSSC	SST	STA	STGT	STOWER	SUSCO	SVI	SYMC	SYNTEC	TAE	TAKUNI	TASCO
TCAP	TCMC	TFG	TFI	TFMAMA	TGH	THANI	THCOM	THIP	THRE	THREL	TIDLOR	TIPCO
TISCO	TKS	TKT	TMD	TMILL	TMT	TNITY	TNL	TNP	TNR	TOG	TOP	TOPP
TPA	TPCS	TPP	TRT	TRU	TRUE	TSC	TSI	TSTE	TSTH	TTA	TTB	TTCL
TU	TURTLE	TVDH	TVI	TVO	TWPC	UBE	UBIS	UEC	UKEM	UOBKH	UPF	UV
VCOM	VGI	VIH	WACOAL	WHA	WHAUP	WICE	WIJK	XO	YUASA	ZEN	ZIGA	

ประกาศเจตนารมณ์

AAI	AH	ASW	BBGI	CBG	CI	CPW	CV	DMT	DOHOME	EKH	EVER	FLOYD
GLOBAL	GREEN	ICN	ITC	J	JAS	JMART	JMT	JTS	LEO	LH	MEGA	MENA
MODERN	NER	OR	OSP	OTO	PRIME	PRTR	RBF	RT	SA	SANKO	SFLEX	SIS
SUPER	SVOA	SVT	TEGH	TGE	TIPH	TKN	TMI	TPLAS	VARO	W	WIN	WPH

ระดับ (Level)

ได้รับการรับรอง (Certified)

ผลการประเมิน

การแสดงให้เห็นถึงการนำไปปฏิบัติโดยมีการสอบทานความครบถ้วนเพียงพอของกระบวนการทั้งหมดจากคณะกรรมการตรวจสอบหรือผู้สอบบัญชีที่ ก.ล.ด. ให้ความเห็นชอบ การได้รับการรับรองเป็นสมาชิกแนวร่วมปฏิบัติของภาคเอกชนไทยในการต่อต้านทุจริต หรือได้ผ่านการตรวจสอบเพื่อให้ความเชื่อมั่นอย่างเป็นทางการหน่วยงานภายนอก

ประกาศเจตนารมณ์ (Declared)

การแสดงให้เห็นถึงความมุ่งมั่นโดยการประกาศเจตนารมณ์เข้าเป็นแนวร่วมปฏิบัติ (Collective Action Coalition) ของภาคเอกชนไทยในการต่อต้านทุจริต

การเปิดเผยผลการประเมินดัชนีชี้วัดความคืบหน้าการป้องกันกรณีส่วนเกี่ยวข้องกับการทุจริตคอร์รัปชัน (Anti-Corruption Progress Indicators) ของบริษัทจดทะเบียนในตลาดหลักทรัพย์แห่งประเทศไทยซึ่งจัดทำโดยสถาบันไทยพัฒน์นี้ เป็นการดำเนินการตามนโยบายและตามแผนพัฒนาความยั่งยืนสำหรับบริษัทจดทะเบียนของสำนักงานคณะกรรมการกำกับหลักทรัพย์และตลาดหลักทรัพย์ โดยผลการประเมินดังกล่าวของสถาบันไทยพัฒน์ อาศัยข้อมูลที่ได้รับจากบริษัทจดทะเบียนตามที่บริษัทจดทะเบียนได้ระบุในแบบแสดงข้อมูลเพื่อการประเมิน Anti-Corruption ซึ่งได้อ้างอิงข้อมูลมาจากแบบแสดงรายการข้อมูลประจำปี (แบบ 56-1) รายงานประจำปี (แบบ 56-2) หรือในเอกสารและหรือรายงานอื่นที่เกี่ยวข้องของบริษัทจดทะเบียนนั้น แล้วแต่กรณี ดังนั้น ผลการประเมินดังกล่าวจึงเป็นการนำเสนอในมุมมองของสถาบันไทยพัฒน์ซึ่งเป็นบุคคลภายนอก โดยมีได้เป็นการประเมินการปฏิบัติของบริษัทจดทะเบียนในตลาดหลักทรัพย์แห่งประเทศไทย และมีได้ใช้ข้อมูลภายในเพื่อการประเมิน

เนื่องจากผลการประเมินดังกล่าวเป็นเพียงผลการประเมิน ณ วันที่ปรากฏในผลการประเมินเท่านั้น ดังนั้น ผลการประเมินจึงอาจเปลี่ยนแปลงได้ภายหลังวันดังกล่าว หรือเมื่อข้อมูลที่เกี่ยวข้องมีการเปลี่ยนแปลง ทั้งนี้ บริษัทหลักทรัพย์ กรุงศรี พัฒนสิน จำกัด (มหาชน) มิได้ยืนยัน ตรวจสอบ หรือรับรองความถูกต้องครบถ้วนของผลการประเมินดังกล่าวแต่อย่างใด

แหล่งที่มา : <https://market.sec.or.th/public/idisc/th/Ranking/Listed/Issuer>