

Trading Ideas

ส่องประเด็น เฝ้าหุ้นเด็ด

STOCK MARKETS

	Recent	Change	%Chg
China	3,239.72	37.66	1.18%
Hong Kong	19,224.32	307.89	1.63%
Japan	33,740.04	551.00	1.66%
Korea	2,598.13	33.85	1.32%
Singapore	3,211.96	6.05	0.19%
Thailand	1,505.35	2.25	0.15%

FUTURES & COMMODITIES

	Recent	Change	%Chg
DJ Futures	34,637.00	-6.00	-0.02%
NASDAQ Futures	15,357.75	20.75	0.14%
Gold Futures	1,918.10	-3.00	-0.16%
Brent Crude Futures	75.37	-0.04	-0.05%
Bitcoin	30,995.00	315.00	1.03%

CURRENCY MARKETS

	Recent	Change	%Chg
US Dollar Index	102.879	-0.046	-0.04%
USD/THB	35.1400	-0.113	-0.32%

MARKET MOVERS

	Recent	%Chg	Impact
DELTA	93.50	1.63	1.50
PTTEP	151.00	0.67	0.31
SCB	107.50	0.94	0.27
GULF	47.00	0.53	0.24
MINT	34.75	1.46	0.22

INTUCH	72.75	-1.69	-0.31
TLI	12.00	-2.44	-0.27
ADVANC	213.00	-0.47	-0.23
AWC	4.86	-1.62	-0.20
TRUE	6.50	-0.76	-0.14

MARKET BREADTH *

	Bulls	Boars	Bears
Count	18%	38%	44%
Market Cap	16%	42%	42%

Source: Aspen Graphics

* SET 100I constituents

MARKET WRAP

- ราคานี้ตลาดหุ้นแกว่งตัวแคบๆ หลังขึ้นแรงเมื่อปลายสัปดาห์ก่อน
- ถ้า SET/SET50I ไม่ถอยลงต่ำกว่า 1,482/905 จุด โมเมนตัมระยะสั้นยังดูเป็นบวก
- เรายังแนะนำคงน้ำหนักหุ้นที่ระดับ 85% ถือหุ้นขึ้นต่อ

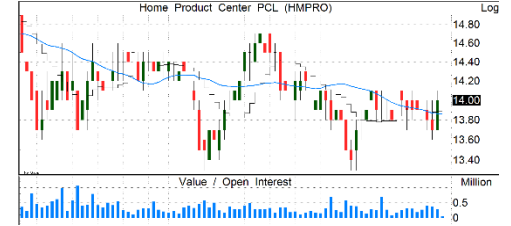
STOCK GRAB

BEM | ซื้อ | TP=11 บ.



- กำไร 1Q66 +123% YoY, +24% QoQ ตามปริมาณผู้ใช้ทางด่วนที่เพิ่มขึ้น 17.4% YoY และผู้ใช้รถไฟฟ้าที่เพิ่มขึ้น 103% YoY จากแรงหนุนจากนักท่องเที่ยวต่างชาติฟื้นตัวต่อเนื่อง และคนไทยกลับทำงานปกติ
- นอกจากนี้การจัดงานอีเวนต์ต่างๆ ที่ศูนย์ประชุมสิริกิติ์ ซึ่งกลับมาเปิดให้บริการตั้งแต่ 12 ก.ย. 65 โดยงวด 2Q66 การจัดอีเวนต์ งานสัปดาห์หนังสือ 30 มี.ค.-9 เม.ย. 66 หนุนปริมาณผู้ใช้รถไฟฟ้าสูงกว่าปกติ และจะผลักดันให้กำไรปีโตเกิน 30%
- แนวรับ=8.4/8.5 แนวต้าน=8.8/8.9

HMPRO | ซื้อ | TP=18 บ.



- กำไร 1Q66 +6.6% YoY จากยอดขาย +9.3% YoY และ GPM +10 bps. ชดเชยค่าใช้จ่ายเพิ่มขึ้นจากค่าไฟฟ้าและการขยายสาขาใหม่และดอกเบี้ยจ่ายเพิ่ม
- คาดกำไร 2Q66 จะเติบโต YoY ที่สูงขึ้น รับผลบวกอากาศร้อนจัด ช่วยให้เครื่องทำความเย็นขายดีมาก
- กำไร 1Q66 คิดเป็น 22.5% ของประมาณการทั้งปี 66 บวกกับคาดช่วงที่เหลือของปีนี้จะโต YoY ดีขึ้น คาดจะหนุนให้กำไรปีโตเกิน 14.3%
- แนวรับ=13.5/13.7 แนวต้าน=14.3/14.6

OSP | ซื้อ | TP=32 บ.



- บริษัทตั้งเป้ากำไรที่ 3 พันล้านบาท เติบโตเกิน 50% YoY โดยตั้งเป้าส่วนแบ่งตลาดเครื่องดื่มชูกำลังในไทยเพิ่มจากสิ้นปี 65 ราว 2% และรายได้เครื่องดื่มในต่างประเทศโตเกิน 10%
- กำไร 1Q66 +132.4%QoQ คิดเป็น 26% ของเป้ากำไรของบริษัท จาก GPM ฟื้นตัวต่อเนื่อง +350 bps QoQ จากต้นทุนวัตถุดิบลดลง และปรับขึ้นราคาขายปลีก ขณะ 2Q66 ปรับสูตรการผลิตโดยใส่น้ำตาลน้อยกว่าระดับที่ต้องเสียภาษี คาดพยุงบ่มดื่มต่อเนื่อง มองผ่านจุดต่ำสุดใน 3Q65 ไปแล้ว
- แนวรับ=28.5/29 แนวต้าน=31.5/32

WHA | ซื้อ | TP=5 บ.



- คาดกำไรปกติ 2Q66F เพิ่มขึ้นทั้ง QoQ, YoY จากยอดอินที่ติ่นเพิ่มขึ้น+รายได้ค่าบริการเพิ่มขึ้น ส่วนแบ่งกำไรจาก WHAUP เพิ่มขึ้นตามกำไรของ SPP และเกิดไคว-วันที่ไตรมาสก่อนหยุดซ่อมบำรุง
- แนวโน้มกำไรปกติปีนี้จะโดดเด่นตามยอดอินที่ติ่นทั้งในไทยและเวียดนามโดยเฉพาะช่วงปลายปีหนุนโดยความต้องการของ EV, อิเล็กทรอนิกส์, และยานยนต์ และส่วนแบ่งกำไรจาก WHAUP เพิ่มขึ้น YoY
- กรณีซื้อพืพาทของเคเค-วัน (ผ่าน WHAUP) มีผลกระทบจำกัด โดยหากต้องจ่ายค่าปรับน่าจะเพียงเล็กน้อย และมีกลไกที่เรียกจูงจาก กฟผ. ได้
- แนวรับ=4.4/4.5 แนวต้าน=4.7/4.76

รายงานฉบับนี้จัดทำขึ้นโดยบริษัทหลักทรัพย์ แลนด์ แอนด์ เฮาส์ จำกัด (มหาชน) ("บริษัท") โดยมีวัตถุประสงค์เพื่อเผยแพร่ข้อมูลเกี่ยวกับการลงทุนเท่านั้น มิใช่การชักจูงให้ซื้อหรือขายหลักทรัพย์ที่กล่าวถึงในรายงานนี้ บริษัทเป็นหนึ่งในกลุ่มบริษัท แอล เอส ไฟแนนเชียล กรุ๊ป จำกัด (มหาชน) ("LHFC") ข้อมูลต่างๆ ในรายงานฉบับนี้จัดทำขึ้นโดยได้พิจารณาแล้วมาจากแหล่งข้อมูลที่ถูกต้อง และหรือ มีความน่าเชื่อถือ แต่บริษัทไม่อาจรับรองความถูกต้องครบถ้วนของข้อมูลดังกล่าว การลงทุนในหลักทรัพย์มีความเสี่ยง อีกทั้งบริษัท และหรือ บริษัทในกลุ่ม LHFC อาจมีส่วนเกี่ยวข้องกับผลประโยชน์ใดๆ กับบริษัทใดๆ ที่ถูกกล่าวถึงในรายงานบทความนี้ได้ นักลงทุนจึงควรใช้ดุลยพินิจอย่างรอบคอบในการพิจารณาคัดสินใจก่อนการลงทุน บริษัทไม่รับผิดชอบต่อความเสียหายใดๆ ที่เกิดจากการนำข้อมูลหรือความเห็นในรายงานฉบับนี้ไปใช้ในทางปฏิบัติ

