



## SET INDEX

## Sideways กรอบ 1540-1560 จุด

วานนี้ดัชนีปิดที่ระดับ 1,550.28 จุด  
(-5.78 จุด)

ภาพทางเทคนิคคราย 60 นาทีวานนี้ ดัชนีแกว่งในแดนตลอดตลอดช่วงเช้า ก่อน จะปรับขึ้นสูงสุดของวันที่ 1,561.55 จุด (+6.01 จุด) ในช่วงบ่ายหลัง กนง. ขึ้น ดอกเบี้ยตามคาด และพรรคเพื่อไทยแยก ทางก้าวไกล ทำให้การจัดตั้งรัฐบาลใหม่มีความเป็นไปได้มากขึ้น ดัชนีอ่อนตัวและปิดลบในช่วงท้ายจากแรงขายทำกำไร ระยะสั้น ดัชนีมีแนวโน้มแกว่ง Sideways ในกรอบ 1,540-1,960 จุด

แนวรับ	1,545	1,540
แนวต้าน	1,560	1,570



## Technical Review

- S50U23 : รอเปิด Long ที่ 950 จุด ถือรอทำกำไรที่ 960-965 จุด
- Momentum Trading : IRPC, PLANB
- Swing Trading : CBG, PJW

# SET50 Index Futures



## รอเปิด Long ที่ 950 จุด

2 ส.ค. 2023 นักลงทุนต่างชาติพลิกมา Short 1,863 สัญญา  
 ค่า Basis ของ S50U23 อยู่ที่ -4.31 จุด  
 ภาพทางเทคนิคราย 60 นาทีวานนี้ ดัชนีแกว่งตัวในแดนลบช่วงเช้าก่อนฟื้นตัวในช่วงบ่าย และทำจุดสูงสุดของวันที่ 966 จุด (+2.3 จุด) ก่อนจะพลิกมาปิดติดลบ 5 จุด แม้ว่าดัชนีจะปิดลบแต่การปรับลงมาไม่หลุดแนวรับ และมีแรงซื้อเข้ามาช่วงท้าย ทำให้ทิศทางหลักยังเป็นบวก

## กลยุทธ์ S50U23

- พอร์ตว่างและเปิด Long ที่ 950 จุด ถือรอทำกำไรที่ 960-965 จุด ตัดขาดทุนกรณีหลุดต่ำกว่า 940 จุด

	แนวรับ		แนวต้าน		
	950	940	960-965	970	
<b>Contracts</b>	<b>Long</b>	<b>Short</b>	<b>Net</b>	<b>YTD</b>	
<b>Institution</b>	36,459	33,643	+2,816	+36,198	
<b>Foreign</b>	101,555	103,418	-1,863	-65,520	
<b>Local</b>	114,193	115,146	-953	+29,322	

## IRPC

Support	2.40-2.42
Resistance	2.50-2.54
Stop loss	2.28

### คำแนะนำระยะสั้น (BUY)

ราคาฟื้นตัวทะลุแนวต้าน 2.40 บาท ระยะสั้นมีโอกาสทดสอบแนวต้านถัดไปที่ 2.50-2.54 บาท



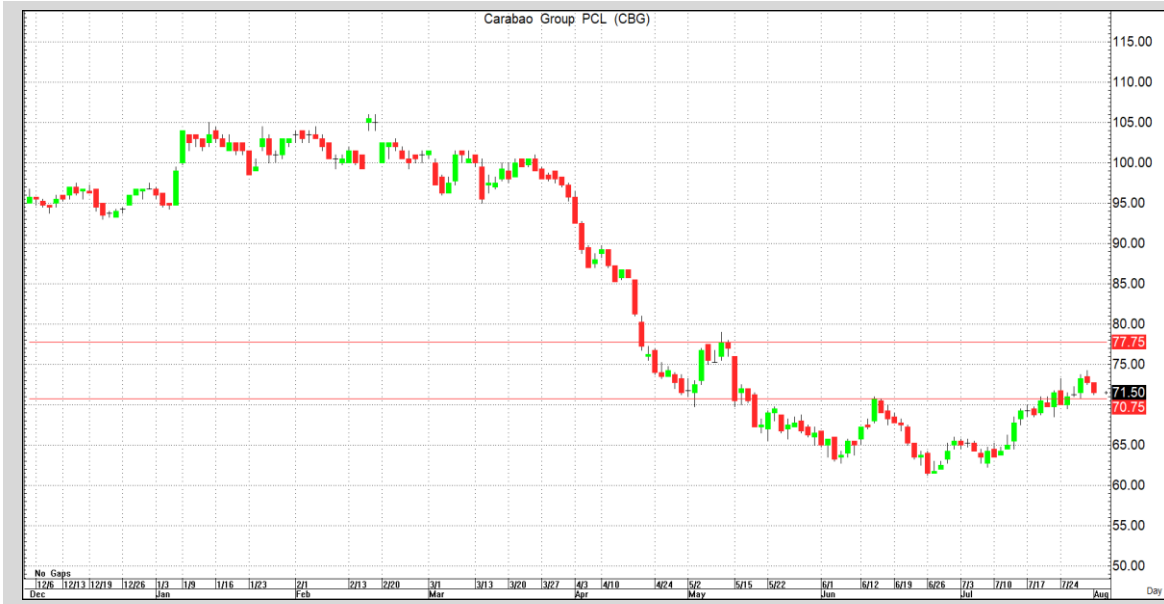
## PLANB

Support	8.35-8.45
Resistance	9.10-9.15
Stop loss	8.10

### คำแนะนำระยะสั้น (BUY)

ราคาฟื้นตัวหลังจากแกว่งออกข้างมา 2 สัปดาห์ มีโอกาสฟื้นตัวทดสอบแนวต้านถัดไปที่ 9.10-9.15 บาท



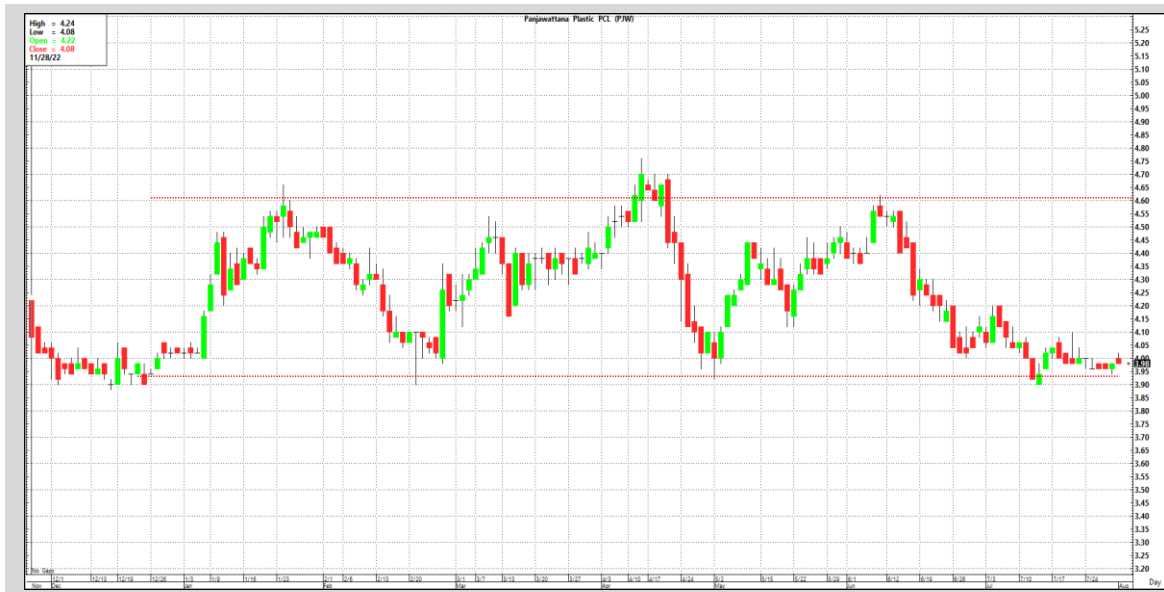


## CBG

<b>Support</b>	71-70.50
<b>Resistance</b>	74.25 / 77-78
<b>Stop loss</b>	68.50

### คำแนะนำระยะสั้น (BUY)

ราคาอ่อนตัวลงเข้าใกล้จุด Breakout บริเวณ 71 บาท หากไม่หลุดต่ำกว่านั้น มีโอกาสฟื้นตัว



## PJW

<b>Support</b>	3.94
<b>Resistance</b>	4.08-4.10
<b>Stop loss</b>	3.90

### คำแนะนำระยะสั้น (BUY)

ราคาปรกติช่วงตัวบริเวณแนวรับและเริ่มมีแรงซื้อกลับเข้ามา มีโอกาสขึ้นไปทดสอบแนวต้าน 4.08-4.10 บาท

# COMMODITY MARKET

## Crude Oil (WTI)



**แนวรับ**

78.00

76.00

**แนวต้าน**

82.50

83.50

ราคาน้ำมันดิบ WTI ทะลุแนวต้าน 82.50 ดอลลาร์และปรับฐานลงมา มีแนวรับถัดไปที่ 78-76 ดอลลาร์

# Gold Futures

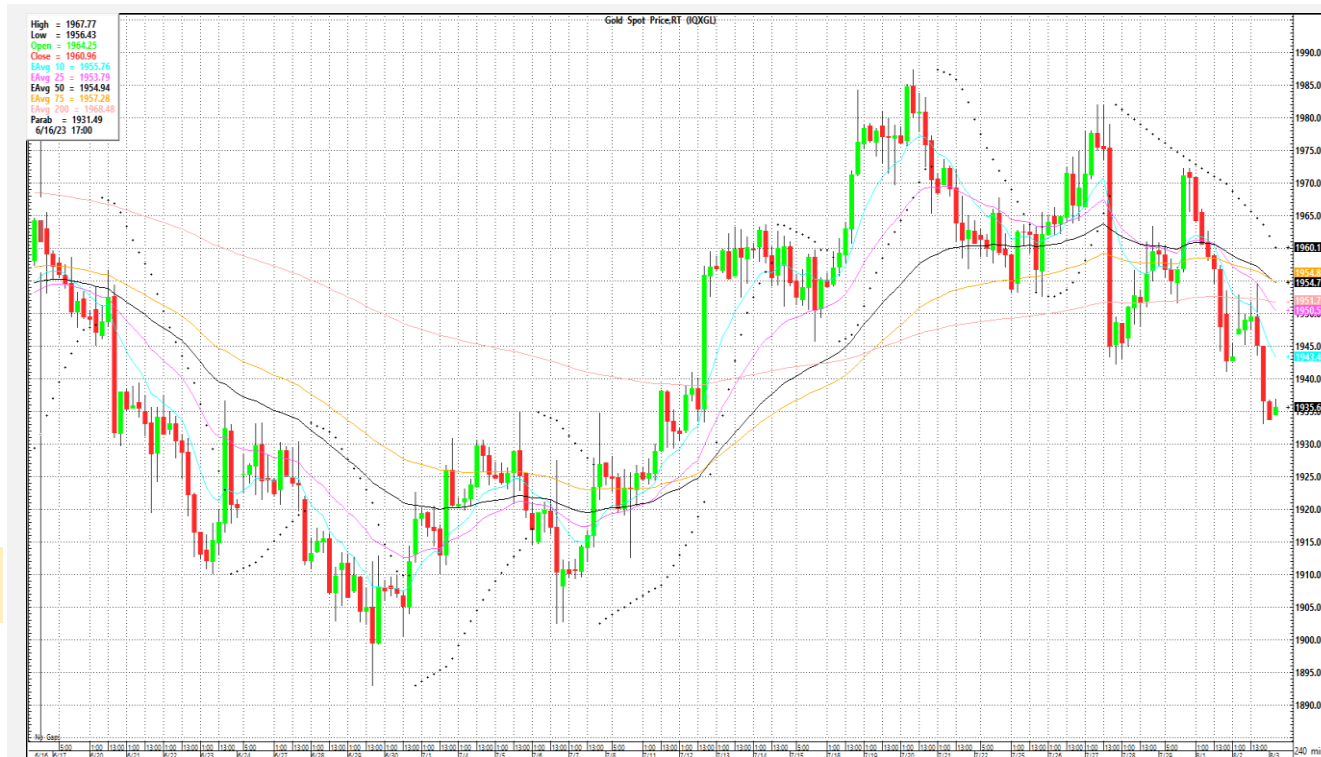
## Wait and see

ภาพทางเทคนิคราคาทองคำราย 240 นาทีเมื่อคืนที่ผ่านมายังคงอ่อนแอต่อ ราคาทองคำหลุดแนวรับ 1940 ดอลลาร์ ทิศทางยังคงเป็นลบ มองแนวรับถัดไปที่ 1920 ดอลลาร์

## คำแนะนำระยะสั้น GOU23

- หลังจากปิดทำการที่ short แล้ววันนี้ แนะนำ wait and see

วันที่ 2 ส.ค. 2023  
กองทุน SPDR ไม่เปลี่ยนแปลง  
ยังคงถือครองล่าสุด 909.18 ตัน



	แนวรับ		แนวต้าน		
	1920	1910	1940	1950	
<b>Contracts</b>		<b>Long</b>	<b>Short</b>	<b>Net</b>	<b>YTD</b>
<b>Institution</b>		2,340	865	+1,514	-1,610
<b>Foreign</b>		26,844	24,291	+2,553	-14,844
<b>Local</b>		17,181	21,248	-4,067	+16,454

**DISCLAIMER:** รายงานฉบับนี้จัดทำโดยบริษัทหลักทรัพย์ ที่ปรึกษาการลงทุน เอฟ เอส เอส อินเตอร์เนชั่นแนล จำกัด "บริษัท" ข้อมูลที่ปรากฏในรายงานฉบับนี้ถูกจัดทำขึ้นบนพื้นฐานของแหล่งข้อมูลที่เชื่อว่าหรือควรเชื่อว่ามีความน่าเชื่อถือ และ/หรือมีความถูกต้อง อย่างไรก็ตาม บริษัทไม่รับรองความถูกต้องครบถ้วนของข้อมูลดังกล่าว ข้อมูลและความเห็นที่ปรากฏอยู่ในรายงานฉบับนี้อาจมีการเปลี่ยนแปลง แก้ไข หรือเพิ่มเติมได้ตลอดเวลาโดยไม่ต้องแจ้งให้ทราบล่วงหน้า บริษัทไม่มีความประสงค์ที่จะชักจูงหรือชี้ชวนให้ผู้ลงทุน ลงทุนซื้อหรือขายหลักทรัพย์ตามที่ปรากฏในรายงานฉบับนี้ รวมทั้งบริษัทไม่ได้รับประกันผลตอบแทนหรือราคาของหลักทรัพย์ตามข้อมูลที่ปรากฏแต่อย่างใด บริษัทจึงไม่รับผิดชอบต่อความเสียหายใดๆ ที่เกิดขึ้นจากการนำข้อมูลหรือความเห็นในรายงานฉบับนี้ไปใช้ไม่ว่ากรณีใดก็ตาม ผู้ลงทุนควรศึกษาข้อมูลและใช้ดุลยพินิจอย่างรอบคอบในการตัดสินใจลงทุน

บริษัทขอสงวนลิขสิทธิ์ในข้อมูลและความเห็นที่ปรากฏอยู่ในรายงานฉบับนี้ ห้ามมิให้ผู้ใดนำข้อมูลและความเห็นในรายงานฉบับนี้ไปใช้ประโยชน์ คัดลอก ตัดแปลง ทำซ้ำ นำออกแสดงหรือเผยแพร่ต่อสาธารณชนไม่ว่าทั้งหมดหรือบางส่วน โดยไม่ได้รับอนุญาตเป็นลายลักษณ์อักษรจากบริษัทล่วงหน้า การลงทุนในหลักทรัพย์มีความเสี่ยง ผู้ลงทุนควรศึกษาข้อมูลและพิจารณาอย่างรอบคอบก่อนการตัดสินใจลงทุน

บริษัทหลักทรัพย์ ฟินันเซีย ไซรัส จำกัด (มหาชน) อาจเป็นผู้ดูแลสภาพคล่อง (Market Maker) และผู้ออกใบสำคัญแสดงสิทธิอนุพันธ์ (Derivative Warrants) บนหลักทรัพย์ AAV, ADVANC, AEONTS, AMATA, ANAN, AOT, AP, BANPU, BBL, BCH, BCP, BCPG, BDMS, BEAUTY, BEC, BEM, BGRIM, BH, BJC, BLAND, BPP, BTS, CBG, CENTEL, CHG, CK, CKP, COM7, CPALL, CPF, CPN, DELTA, DTAC, EA, EGCO, EPG, ERW, ESSO, GFPT, GLOBAL, GPSC, GULF, GUNKUL, HANA, HMPRO, INTUCH, IRPC, IVL, JAS, JMT, KBANK, KCE, KKP, KTB, KTC, LH, MAJOR, MBK, MEGA, MINT, MTC, ORI, OSP, PLANB, PRM, PSH, PSL, PTG, PTT, PTTEP, PTTGC, QH, RATCH, ROBINS, RS, SAWAD, SCB, SCC, SGP, SIRI, SPALI, SPRC, STA, STEC, SUPER, TASCO, TCAP, THAI, THANI, TISCO, TKN, TMB, TOA, TOP, TPIPP, TRUE, TTW, TU, TVO, WHA และ SET50 Future โดยบริษัทฯ อาจจัดทำทวีเคาระห์ของหลักทรัพย์อ้างอิงดังกล่าว ดังนั้น นักลงทุนควรศึกษารายละเอียดในหนังสือชี้ชวนของใบสำคัญแสดงสิทธิอนุพันธ์ดังกล่าวก่อนตัดสินใจลงทุน