

3 ตุลาคม 2566

รายงานดัชนีตลาดหุ้น

	ปิด	เปลี่ยนแปลง	%
SET index	1469.46	-1.97	-0.13
SET50	901.06	1.78	0.20
SET P/E	20.31		
SET P/BV	1.44		
SET Div. Yield	3.18%		
DOW	33433.35	-74.15	-0.22
NASDAQ	13307.77	88.45	0.67

ดัชนีชี้วัดเศรษฐกิจ/ตลาดหุ้น

	ปิด	%
เงินบาท/ดอลลาร์สหรัฐ	36.94	+1.25
ดอกเบี้ยพันธบัตรสหรัฐ 10 ปี	4.677	+5.1bps
ราคาน้ำมันเบรนท์ (US\$)	90.44	-1.77
ราคาน้ำมัน US WTI (US\$)	88.58	-2.35
ราคาน้ำมันดิบดูไบ (US\$)	92.68	-0.28
ดัชนีค่าระวางเรือ - BDI	1,737	+2.12
ราคาทองคำสปอต (US\$)	1,828	-1.10

มูลค่าการซื้อขาย 45,356 ล้านบาท

ล้านบาท	ซื้อ	ขาย	สุทธิ
สถาบันในประเทศ	4,496	4,004	492
ต่างประเทศ	23,303	23,972	-670
รายบุคคล	14,335	14,047	288
บัญชีบริษัทหลักทรัพย์	3,223	3,333	-110

มูลค่าการซื้อขายสูงสุด รายอุตสาหกรรม

	ล้านบาท	%	% of total
Energy	9,861	-0.7	21.7
Etron	6,502	4.6	14.3
Bank	4,341	-0.8	9.6
Ict	3,129	-0.3	6.9
Trans	2,729	0.1	6.0

มูลค่าการซื้อขายสูงสุด รายหลักทรัพย์

	ปิด (บาท)	%	ล้านบาท
DELTA	87	5.1	5,325
PTT	33.25	-0.8	3,161
ADVANC	228	-	1,741
PTTEP	170	-0.6	1,570
SCB	101.50	-1.0	1,262

ทิศทางตลาดหุ้นวันนี้

(ภัทพงศ์ ไชยสุภกรกุล เลขทะเบียนฯ: 19838)

แกว่งลงต่อ พันด์โพล์ดูเป็นลบมากขึ้นในวันนี้

ฝ่ายวิจัย KGI ประเมิน SET Index วันอังคาร แกว่งลงต่อ... หลังจากเมื่อวานนี้ ตลาดหุ้นไทยผันผวนตลอดทั้งวัน ก่อนปิดลบเล็กน้อย (ใกล้เคียงที่ขาด) โดยแรงซื้อในหุ้นกลุ่มส่งออก (ได้ประโยชน์จากเงินบาทอ่อนค่า) หักล้างผลลบจากแรงขายหุ้นกลุ่มที่อ่อนไหวต่ออัตราดอกเบี้ย เช่นกลุ่มไฟฟ้า และกลุ่มไฟแนนซ์ ... ขณะนี้ในวันนี้ ปัจจัยโดยรวมเป็นลบ i) (-) ดัชนีค่าเงินดอลลาร์ฯ และบอนด์ยีลด์สหรัฐฯ ปรับขึ้นค่อนข้างแรง หลังจากดัชนี ISM ภาคการผลิต เดือน ก.ย. ออกมาที่ 49.0 เพิ่มขึ้นจาก 47.6 ในเดือน ส.ค. และสูงกว่าที่ตลาดคาดที่ 47.8 ผนวกกับความเห็นของเจ้าหน้าที่ระดับสูงของเฟดถึง 4 ท่านที่แถลงเมื่อคืนนี้ ส่งสัญญาณว่าเฟดน่าจะปรับขึ้นดอกเบี้ยต่ออีก 1 ครั้งในปี 2566 ii) (0/-) ราคาน้ำมันดิบ WTI ลดลง 2.35% สะท้อนความกังวลว่าบอนด์ยีลด์ที่พุ่งสูง และดอกเบี้ยโลกที่ยืนสูงนานกว่าเดิม จะส่งผลกระทบต่อแนวโน้มเศรษฐกิจปี 2567 ผนวกกับมีกระแสข่าวในตลาดว่าซาอุฯ อาจกลับมาเพิ่มปริมาณการผลิตน้ำมัน (สำหรับประเด็นข่าวนี้ นักวิเคราะห์ของเรามองว่าไม่น่าเป็นเรื่องจริง อย่าน้อยในช่วงปีนี้)... ด้านปัจจัยภายในประเทศ ค่าเงินบาทอ่อนค่าแรงเข้านี้ น่าจะเป็นลบต่อพันธโพล์ทั้งตลาดพันธบัตรและตลาดหุ้น แต่เป็นบวกต่อหุ้นอิมส่งออก (ดูหุ้นเชื่อมโยงเงินบาทอ่อน ที่น่าสนใจในส่วนถัดไป)

หุ้นเด่นวันนี้ ตามปัจจัยพื้นฐาน

(สุทธิ ภิรธรรมรัตน์ เลขทะเบียนฯ: 28668)

เก็งกำไร TU*, BANPU*, SUSCO

- **TU* (เป้าพื้นฐาน 19.4 บาท)** 1) ประเมินแนวรับ 14.5 บาท / แนวต้าน 14.7 – 14.9 บาท กรณี Break ผ่านแนวต้านนี้ได้ ประเมินมีโอกาสทดสอบแนวต้าน +/- 15.4 บาท (Stop loss 14.2 บาท) 2) ประเมินแนวโน้มผลการดำเนินงานอยู่ในช่วงฟื้นตัวใน 3Q – 4Q (คาดเห็นกำไรฟื้น QoQ ต่อเนื่องทั้ง 2 ไตรมาส) จากทั้ง i) ยอดขายที่ฟื้นตัว ii) ต้นทุนวัตถุดิบ + ต้นทุนการขนส่งที่ลดลง iii) ค่าเงินบาทอ่อน ... ทั้งนี้ฝ่ายวิจัยคาดกำไร 3Q66 = 1.39 พันล้านบาท (+35% QoQ / -45% YoY) 3 Forward PE ต่ำเพียง 14.3 เท่า และจะลดลงเป็น 11.4 เท่า อิงประมาณการปี 2567 (ค่าเฉลี่ย PE ในอดีต +/- 15 เท่า)
- **BANPU* (เป้าพื้นฐาน 10.5 บาท)** 1) ประเมินแนวรับ 7.9 บาท / แนวต้าน 8.1 บาท กรณี Break ผ่านแนวต้านนี้ได้ ประเมินมีโอกาสทดสอบแนวต้าน 8.45 บาท (Stop loss 7.65 บาท) 2) ประเมินราคาหุ้นปรับลงมาจากฐาน Valuation ถูกด้วย PBV 0.57 เท่า (-1.5 เท่าของส่วนเบี่ยงเบนมาตรฐาน) ขณะที่ธุรกิจถ่านหินกำลังเข้าสู่ High season ฤดูหนาว 3) กรณีประเด็นข่าวการเตรียมลงทุนธุรกิจเหมืองแร่ "ลิเทียม-นิกเกิล-คอปเปอร์" ในลาว อินโดนีเซีย และออสเตรเลีย (สนพ ข่าวนั้น) หากเป็นจริงจะหนุน Sentiment บวก เนื่องจากจะเป็นการต่อยอดธุรกิจแบตเตอรี่ และลดความเสี่ยงเรื่อง Disruption ธุรกิจพลังงานดั้งเดิม
- **SUSCO (เป้า Consensus 4.6 บาท)** 1) ประเมินแนวรับ 3.92 บาท / แนวต้าน 4.06 – 4.10 บาท กรณี Break ผ่านกรอบแนวต้านนี้ได้ ประเมินมีโอกาสทดสอบแนวต้านถัดไป +/- 4.3 บาท (Stop loss 3.78 บาท) 2) ประเมิน Sentiment บวกจาก กระแสตอบรับรถยนต์อีวี BYD ที่ดี โดยเฉพาะรุ่น SEAL ที่เพิ่งเปิดตัว โดยเราประเมินการเป็นตัวแทนจำหน่ายรถยนต์อีวี BYD จะลดความเสี่ยง Disruption ธุรกิจน้ำมัน และเป็นโอกาสเติบโตในอนาคตของ SUSCO 3) ประเมินการทอเกี่ยวที่ฟื้นตัว และได้แรงหนุนจากการฟื้นตัวของหุ้น จะหนุนยอดขายน้ำมันอากาศยาน 4) PBV 0.84 เท่า และ Consensus คาด Dividend yield เฉลี่ย >5% ต่อปี

หุ้นมีข่าว

(+ กลุ่มรับเหมาฯ) **กางแผนดัน 3 เมกะโปรเจกต์ (ไทยโพสท์)** สายสีส้ม-น้ำตาล-แตรมภูเก็ต ลุ้น 'สุริยะ' เคาะงบประมาณ 2.2 แสนล. รพม.เร่งเครื่องกางข้อมูลระบบราง ลุยขง "สุริยะ" เร่งดัน 3 โปรเจกต์ รถไฟฟ้าสายสี "ส้ม-น้ำตาล-รถไฟฟ้าภูเก็ต" วงเงิน 2.2 แสนล้านบาท ให้เดินหน้าต่อพร้อมเสนอ ครม.ไฟเขียวต่อไป

<https://www.kgiworld.co.th>

หมายเหตุ: 1. *บริษัทอาจเป็นผู้ออกไปสำคัญแสดงสิทธิอนุพันธ์บนหลักทรัพย์นี้ / 2. เป้าพื้นฐาน หมายถึง ราคาเป้าหมายเชิงพื้นฐาน (Forecasted 12M Target price) ที่อ้างอิงจากบทวิเคราะห์ปัจจัยพื้นฐานฉบับล่าสุดของฝ่ายวิจัย / 3. เป้า Consensus หมายถึง ค่าเฉลี่ยของราคาเป้าหมายเชิงพื้นฐานที่จัดทำโดย Bloomberg consensus หรือ IAA Consensus

Disclaimer

บริษัทหลักทรัพย์ เคจีไอ (ประเทศไทย) จำกัด (มหาชน) ("บริษัท") มิได้ให้การรับรองใดๆ ถึงความถูกต้องและแท้จริงของข้อมูลในเอกสารนี้ ("ข้อมูล") ดังนั้นไม่ว่าจะด้วยเหตุใดก็ตาม บริษัทขอขอรับผิดชอบต่อความเสียหายในรายได้ หรือผลประโยชน์ใดๆ ทั้งทางตรงและทางอ้อมที่เกิดขึ้นจากการใช้ ข้อมูล และข้อมูลนี้มิได้จัดทำขึ้นเพื่อเป็นการชักชวนหรือชี้แนะให้ซื้อขายหลักทรัพย์ใดๆ ทั้งนี้ข้อมูลถูกจัดทำขึ้นจากแหล่งข้อมูลที่เป็นปัจจุบันและ บริษัทสงวนสิทธิในการแก้ไขข้อความใดๆในเอกสารนี้โดยมิต้องบอกกล่าวล่วงหน้า

3 ตุลาคม 2566

(0) กสทช. ชักเย่อดีล AIS-3BB ลุ้นชะตา 4 บอร์ดเลือกเลขาฯ (ข่าวหุ้น) ระทึก! ศาลฯ นัดฟังคำสั่งหรือคำพิพากษา 4 บอร์ดกสทช. วันนี้ ทวี้นกระทบแผนแต่งตั้งเลขาธิการคนใหม่ 4 ต.ค. ส่วนดีลเอไอเอสควบ 3BB ยื้อกันไม่เลิก “หมอลือ” อยากให้พิจารณาทันที ตามเงื่อนไขภายใต้พ.ร.บ.กสทช. ปี 61 ไม่รอความเห็นที่ปรึกษา ขณะทีบอร์ดหลายรายเห็นต่าง ขอประชุมนัดพิเศษ เกรงถูกครหาหากเกณฑ์ต่ำกว่าที่ควรควบดีแตก

(+) KTB* โฉวสินเชื่อบน 'เป่าตั้ง' เดือนเดียวยื่นกู้ฟุ้ง 2 แสนราย (ข่าวหุ้น) แบงก์กรุงไทย (KTB) ปลื้มกระแสตอบรับสินเชื่อ “กรุงไทยใจป้า” ผ่านแอปฯ “เป่าตั้ง” ตอบโจทย์ไลฟ์สไตล์ยุคดิจิทัล ชูจุดเด่น “กู้ง่ายอนุมัติไว ได้เงินก่อน รับเงินทันที ผ่อนสบาย” การันตีด้วยยอดผู้สนใจยื่นขอสินเชื่อ หลังเปิดตัวได้เดือนเดียวยอดยื่นขอกู้ฟุ้งกว่า 2 แสนราย เป็นวงเงินสูงกว่า 600 ล้านบาท

(+) PTT* ผนึกทุนนอก ดึงลงทุนเมืองไทย (หุ้นหุ้น) PTT* ผลักดันการลงทุนในไทย เปิดแผนดินเกมใหญ่ ดึงพันธมิตรต่างชาติที่ร่วมทุนกับ ปตท. ลงทุนสร้างโรงงานในไทย เจรจา “ไลต์ส” บริษัทฯ ได้วันบั้นไทย เป็นเมดิคัลฮับ จ่อชวนอีอี 2 ล้อได้วันลงทุนไทย ร่วมทุนเงินรุกโลจิสติกส์ทางราง พร้อมผลักดันคาร์บอนเครดิตในไทยสู่โลก

หุ้นที่เคยแนะนำก่อนหน้า

- CENTEL* (เป้าพื้นฐาน 56 บาท) แนวรับ 46.5 บาท / แนวต้าน 48.25 – 49.5 บาท (Stop loss 46.5 บาท)
- JMT* (เป้าพื้นฐาน 60 บาท) แนวรับ 47 บาท / แนวต้าน 50 – 52 บาท (Stop loss 46 บาท)
- AOT* (เป้าพื้นฐาน 86 บาท) แนวรับ 70 บาท / แนวต้าน 71.5 – 72.0 บาท (Stop loss 69 บาท)
- SCB* (เป้าพื้นฐาน 130 บาท) แนวรับ 101 บาท / แนวต้าน 103.5 – 104.5 บาท (Stop loss 100 บาท)
- BDMS* (เป้าพื้นฐาน 36.5 บาท) แนวรับ 26.5 บาท / แนวต้าน 27.5 – 28.5 บาท (Stop loss 26 บาท)
- SNNP* (เป้าพื้นฐาน 27 บาท) แนวรับ 20.7 บาท / แนวต้าน 21.3 – 21.9 บาท (Stop loss 20.5 บาท)
- TTB* (เป้าพื้นฐาน 1.85 บาท) แนวรับ 1.70 บาท / แนวต้าน 1.73 – 1.75 บาท (Stop loss 1.67 บาท)

Report ตามปัจจัยพื้นฐานวันนี้

- AMA แนะนำ “ซื้อ” เป้าพื้นฐาน 5.7 บาท ฝ่ายวิจัยฯ คาดกำไร 3Q66 = 59 ล้านบาท (-68% YoY, +16% QoQ) กำไรที่คาดจะลดลง YoY ผลจากคาดอัตรากำไรจะลดลงจากฐานสูงในปีก่อน ขณะที่ยังคาดกำไรดีขึ้น QoQ จากธุรกิจขนส่งทางทะเล ทั้งนี้ฝ่ายวิจัยฯ ปรับลดประมาณการฯ และราคาเป้าหมายลงเป็น 5.7 บาท (เดิม 7.4 บาท) แต่ยังคงมุมมองบวกต่อแนวโน้มผลการดำเนินงาน โดยเฉพาะการลงทุนล่าสุด ซื้อเรือขนส่งเพิ่มเติม
- กลุ่ม Non-bank น้ำหนักลงทุน “เท่ากับตลาดฯ” ฝ่ายวิจัยฯ ประเมินอัตราผลตอบแทนพันธบัตร (Bond yield) ที่ปรับขึ้นจะเป็นปัจจัยกดดันต้นทุนทางการเงินของกลุ่มฯ ทั้งนี้ฝ่ายวิจัยฯ ประเมิน Sensitivity analysis คาด SAWAD* จะได้รับผลกระทบจากประเด็นนี้น้อยสุดในกลุ่มฯ

Disclaimer

มุมมอง SET Index (Morning Session 3-October-23)

กลยุทธ์ฟิงส์ ป่าทอน CMT®

โทร 66.2658.8888 คิว 8843

อีเมล krisapongp@kgi.co.th



SET Index: แนว sideways ในกรอบ 1460-1480

SET Index: ปิด 1469.46, -1.97 จุด, -0.13%, มูลค่าการซื้อขาย 4.53 หมื่นล้านบาท

SET Index เมื่อวานนี้: ดัชนีปรับตัวลง มีแรงซื้อขายหุ้นกลุ่มพลังงาน และธนาคาร

SET Index เข้าวันนี้: แนว sideways ในกรอบ 1460-1480 เนื่องจากช่วงเช้านี้ชั่วโมงการซื้อขายดัชนีมีแรง

rebound โดยขึ้นไปทำ high ที่ 1484 ก่อนจะปรับตัวลงต่อเนื่องทดสอบแนวรับบริเวณ 1460+/- หลังจากนั้นดัชนีเกิดแรง

rebound ขึ้นได้ทันที มองว่าดัชนีจะยังคงแกว่งผันผวน เพื่อฟอร์มการสร้างฐานบริเวณ 1460-1480

กรณีผิดพลาด: หากดัชนีอ่อนตัวหลุดแนวรับ 1460+/- ดัชนีจะเข้าสู่แนวโน้มขาลงรอบใหม่ และ downside ด้านล่างจะเปิดมากขึ้น

แนวรับ 1450 / 1460

แนวต้าน 1480 / 1490

กลยุทธ์การลงทุน

มีหุ้น: จังหวะ rebound เป็นโอกาสขายลดพอร์ตการลงทุนที่แนวต้าน 1480 หรือ 1490

ไม่มีหุ้น: รอดูแนวโน้มจนกว่าดัชนีจะเริ่มหลุดลงที่แนวรับ 1460+/- หรือจนกว่าดัชนีจะเริ่มมีแรง rebound ที่มีนัยสำคัญ

<http://www.kgieworld.co.th>

Disclaimer

บริษัทหลักทรัพย์ เคจีไอ (ประเทศไทย) จำกัด (มหาชน) (“บริษัท”) มิได้ให้การรับรองใดๆ ถึงความถูกต้องและแท้จริงของข้อมูลในเอกสารนี้ (“ข้อมูล”) ดังนั้นไม่ว่าจะด้วยเหตุใดก็ตาม บริษัทไม่ขอรับผิดชอบความเสียหายในรายได้ หรือผลประโยชน์ใดๆ ทั้งทางตรงและทางอ้อมที่เกิดขึ้นจากการใช้ ข้อมูล และข้อมูลนี้มิได้จัดทำขึ้นเพื่อเป็นการชักชวนหรือชี้แนะให้ซื้อขายหลักทรัพย์ใดๆ ทั้งนี้ ข้อมูลถูกจัดทำขึ้นจากแหล่งข้อมูลที่เป็นปัจจุบันและ บริษัทสงวนสิทธิในการแก้ไขความใดๆ ในเอกสารนี้โดยมีคองบกล่าวล่วงหน้า ปัจจุบัน บริษัทจะทำการในฐานะผู้ออกหลักทรัพย์และที่ปรึกษาทางการเงินของโบสถ์คุณแสดงสิทธิหรือพันธันหุ้นสามัญมจ. ปตท.

หุ้นเด่นทางเทคนิค

กลยุทธ์ฟงส์ ป่าทานCMT®
โทร 66.2658.8888 ต่อ 8843
อีเมล kritsapongp@kgi.co.th



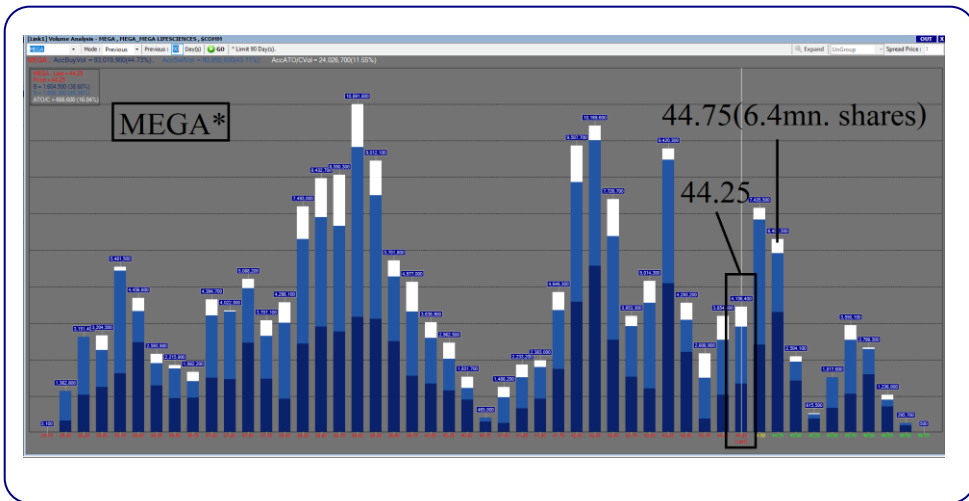
MEGA*

แนวรับ	43.50-44.00
แนวต้าน	46.00 / 48.00
ตัดขาดทุน	43.00

MEGA* กราฟรายวัน

ราคาอยู่บริเวณแนวรับกรอบล่าง uptrend channel ประกอบกับเกิดสัญญาณบวกจากเส้น macd ที่ใกล้ตัดเส้น signal มองว่าน่าเก็งกำไรในระยะสั้น เพื่อคาดหวังการปรับตัวขึ้น

Volume Analysis



ที่ราคาเปิด 44.25 มองว่าน่าซื้อเพราะหากราคาผ่านแนวต้านที่ 44.75 ซึ่งมีปริมาณการซื้อขายประมาณ 6.4 ล้านหุ้น โดยหลังจากนั้นแนวต้าน ปริมาณการซื้อขายลดลงเหลือเฉลี่ยประมาณ 1.8 ล้านหุ้นต่อแท่งถือว่าแนวต้านปริมาณการซื้อขายลดไปกว่า 71% จึงคาดว่าราคาจะปรับตัวขึ้นต่อได้ง่าย

กลยุทธ์การลงทุน

คำแนะนำ: ซื้อเก็งกำไรที่แนวรับ 43.50-44.00 คาดหวังการขึ้นทดสอบแนวต้านระยะสั้นที่ 46.00 หรือ 48.00 ตัดขาดทุนเมื่อหลุด 43.00

<https://www.kgieworld.co.th>

หมายเหตุ: 1. *บริษัทอาจเป็นผู้ถือครองหุ้นสำคัญแสดงสิทธิออกพันธบัตรหลักทรัพย์นี้ / 2. เป้าพื้นฐาน หมายถึง ราคาเป้าหมายเชิงพื้นฐาน (Forecasted 12M Target price) ที่อ้างอิงจากบทวิเคราะห์ที่ปัจจัยพื้นฐานฉบับล่าสุดของฝ่ายวิจัย / 3. เป้า Consensus หมายถึง ค่าเฉลี่ยของราคาเป้าหมายเชิงพื้นฐานที่จัดทำโดย Bloomberg consensus หรือ IAA Consensus

Disclaimer

บริษัทหลักทรัพย์ เคจีไอ (ประเทศไทย) จำกัด (มหาชน) ("บริษัท") มิได้ให้การรับรองใดๆ ถึงความถูกต้องและแท้จริงของข้อมูลในเอกสารนี้ ("ข้อมูล") ดังนั้นไม่ว่าจะด้วยเหตุใดก็ตาม บริษัทไม่ขอรับผิดชอบต่อความเสียหายในรายได้ หรือผลประโยชน์ใดๆ ทั้งทางตรงและทางอ้อมที่เกิดขึ้นจากการใช้ ข้อมูล และข้อมูลนี้มิได้จัดทำขึ้นเพื่อเป็นการชักชวนหรือชี้แนะให้ซื้อขายหลักทรัพย์ใดๆ ทั้งนี้ข้อมูลถูกจัดทำขึ้นจากแหล่งข้อมูลที่เป็นปัจจุบันและ บริษัทสงวนสิทธิในการแก้ไขข้อความใดๆ ในเอกสารนี้โดยมิต้องออกกล่าวอ้างหน้า

หุ้นเด่นทางเทคนิค

กลยุทธ์ฟงส์ ปาทานCMT®
โทร 66.2658.8888 ต่อ 8843
อีเมล krisapong@kgi.co.th

แนวโน้มราคา



KCG

แนวรับ 10.60-10.80

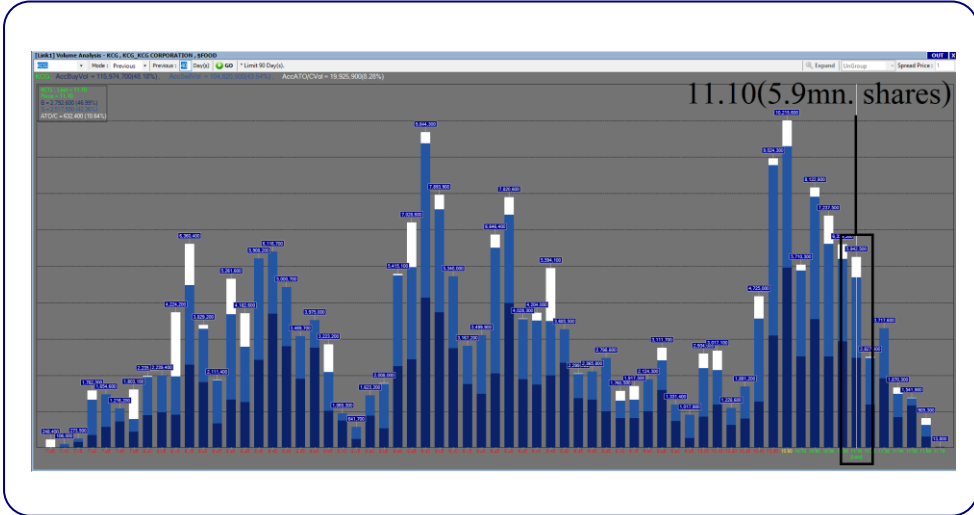
แนวต้าน 11.30 / 11.70

ตัดขาดทุน 10.50

KCG กราฟรายวัน

ราคา rebound จากแนวรับกรอบ flag ประกอบกับเกิดสัญญาณบวกจากเส้น macd ที่ใกล้ตัดเส้น signal มองว่าน่าเก็งกำไรในระยะสั้น เพื่อคาดหวังการปรับตัวขึ้น

Volume Analysis



ที่ราคาเปิด 11.10 มองว่าน่าซื้อเพราะ
หากราคาผ่านแนวต้านที่ 11.10 ซึ่งมี
ปริมาณการซื้อขายประมาณ 5.9 ล้าน
หุ้น โดยหลังจากนั้นแนวต้าน ปริมาณ
การซื้อขายลดลงเหลือเฉลี่ยประมาณ
2.2 ล้านหุ้นต่อแท่งถือว่าแนวต้าน
ปริมาณการซื้อขายลดไปกว่า 63% จึง
คาดว่าราคาจะปรับตัวขึ้นต่อได้ง่าย

กลยุทธ์การลงทุน

คำแนะนำ: ซื้อเก็งกำไรที่แนวรับ 10.60-10.80 คาดหวังการขึ้นทดสอบแนวต้านระยะสั้นที่ 11.30 หรือ 11.70 ตัดขาดทุนเมื่อหลุด 10.50

Disclaimer

บริษัทหลักทรัพย์ เคจีไอ (ประเทศไทย) จำกัด (มหาชน) ("บริษัท") มิได้ให้การรับรองใดๆ ถึงความถูกต้องและแท้จริงของข้อมูลในเอกสารนี้ ("ข้อมูล") ดังนั้นไม่ว่าจะด้วยเหตุใดก็ตาม บริษัทไม่ขอรับผิดชอบต่อความเสียหายในรายได้ หรือผลประโยชน์ใดๆ ทั้งทางตรงและทางอ้อมที่เกิดขึ้นจากการใช้ ข้อมูล และข้อมูลนี้มีได้จัดทำขึ้นเพื่อเป็นการชักชวนหรือชี้แนะให้ซื้อขายหลักทรัพย์ใดๆ ทั้งนี้ข้อมูลถูกจัดทำขึ้นจากแหล่งข้อมูลที่เป็นปัจจุบันและ บริษัทสงวนสิทธิในการแก้ไขข้อความใดๆในเอกสารนี้โดยมิต้องออกกล่าวอ้างหน้า

กลยุทธ์หุ้นที่เคยแนะนำ

กลยุทธ์ฟังกส์ ปาทานCMT®
โทร 66.2658.8888 ต่อ 8843
อีเมล kritsaponp@kgi.co.th

ชื่อหุ้น	คำแนะนำ	ราคาคืนทุน	แนวรับ	แนวต้าน	Stop Loss	Trailing Stop	วันที่แนะนำ
CPN*	ถือ	64.50	62.50-63.50	66.00/68.75	62.00		02-Oct-23
JMT*	ถือ	48.50	46.50-47.50	49.00/50.50	46.00		02-Oct-23
TKN	ตัดขาดทุน	13.20	-	-	12.60		02-Oct-23
ROJNA	ถือ	6.90	6.80-6.90	7.15/7.35	6.70		29-Sep-23
SMT	ถือ	5.30	5.10-5.20	5.40/5.55	5.00		29-Sep-23
HANA*	ถือ	61.25	58.00-60.00	65.00/67.00	57.00		28-Sep-23
PRM	ตัดขาดทุน	6.95	-	-	6.70		27-Sep-23
CHG*	ถือ	3.30	3.20-3.26	3.40/3.50	3.18		27-Sep-23
BCH*	ถือ	20.00	19.70-20.00	20.50/21.00	19.50		26-Sep-23
TLI*	ขายเท่าทุน	12.90	-	-		12.90	26-Sep-23
PTTEP*	ขายทำกำไร	167.00	-	-		169.00	25-Sep-23
WHA*	ตัดขาดทุน	5.5	-	-	5.20		25-Sep-23

หมายเหตุ

1. กลยุทธ์หุ้นที่เคยแนะนำ คือ การติดตามคำแนะนำหุ้นเด่นทางเทคนิคที่เคยแนะนำในช่วง 5 วันที่ผ่านมา
2. คำแนะนำ แบ่งเป็น 3 แบบคือ “ถือ” หมายถึง ถือหุ้นหรือคงสถานะตามเดิม, “ขายทำกำไร” หมายถึง ขายที่ราคา Trailing Stop หรือแนวต้านที่ 2, “ขายเท่าทุน” หมายถึง ขายที่ราคาคืนทุน, “ตัดขาดทุน” หมายถึง ขายที่ราคา Stop Loss
3. ราคาคืนทุนคือ ราคาเปิดของหุ้นในวันที่แนะนำ ซึ่งเป็นเพียงราคาสมมติเพื่ออ้างอิงคำแนะนำหุ้นตัวนั้น ๆ ทั้งนี้มิได้เป็นการแนะนำให้ซื้อหุ้นที่ราคาเปิดแต่อย่างใด
4. หุ้นจะถูกนำออกจากตาราง 2 กรณี ดังนี้) ปรับตัวถึงแนวต้านที่ 2 หรือ Trailing หรือ Stop Loss อย่างใดอย่างหนึ่ง ii) อยู่ในตารางเกิน 5 วันทำการ
5. Trailing Stop คือ จุดของราคาที่ใช้เป็นจุดขายทำกำไรหรือขายเพื่อรักษาคืนทุน ส่วนมากจะถูกกำหนดเมื่อราคาปรับตัวขึ้นจากราคาคืนทุน
6. หุ้นและคำแนะนำในตารางด้านบนเป็นเพียงแนวทางการลงทุนเท่านั้น โดยมีได้รับรองผลตอบแทนจากการลงทุนแต่อย่างใด

<https://www.kgiworld.co.th>

หมายเหตุ: 1. “บริษัทอาจเป็นผู้ถือใบสำคัญแสดงสิทธิอนุพันธ์บนหลักทรัพย์นี้ / 2. เป้าพื้นฐาน หมายถึง ราคเป้าหมายเชิงพื้นฐาน (Forecasted 12M Target price) ที่อ้างอิงจากบทวิเคราะห์ปัจจัยพื้นฐานฉบับล่าสุดของฝ่ายวิจัยฯ / 3. เป้า Consensus หมายถึง ค่าเฉลี่ยของราคาเป้าหมายเชิงพื้นฐานที่จัดทำโดย Bloomberg consensus หรือ IAA Consensus

Disclaimer

บริษัทหลักทรัพย์ เคจีไอ (ประเทศไทย) จำกัด (มหาชน) (“บริษัท”) มิได้ให้การรับรองใดๆ ถึงความถูกต้องและแท้จริงของข้อมูลในเอกสารนี้ (“ข้อมูล”) ดังนั้นไม่ว่าจะด้วยเหตุใดก็ตาม บริษัทไม่ขอรับผิดชอบต่อความเสียหายในรายได้ หรือผลประโยชน์ใดๆ ทั้งทางตรงและทางอ้อมที่เกิดขึ้นจากการใช้ ข้อมูล และข้อมูลนี้มิได้จัดทำขึ้นเพื่อการชักชวนหรือชี้แนะให้ซื้อขายหลักทรัพย์ใดๆ ทั้งนี้ข้อมูลจัดทำขึ้นจากแหล่งข้อมูลที่เป็นปัจจุบันและ บริษัทสงวนสิทธิในการแก้ไขข้อความใดๆ ในเอกสารนี้โดยมิต้องออกกล่าวอ้างหน้า

รายงานเอ็นวีดีอาร์ (NVDR) ประจำวัน
จำนวนหุ้นเพิ่มขึ้นสูงสุด 20 อันดับ

ชื่อหุ้น	ราคา (บาท)	จำนวนหุ้นที่ถือ (ล้านหุ้น)		เอ็นวีดีอาร์เปลี่ยนแปลง		
		29 ก.ย. 66	2 ต.ค. 66	(พันหุ้น)	มูลค่า (ล้านบาท)	(%)
WHA	5.15	1,116.60	1,130.23	13,629.5	70.41	1.2
PSG	0.78	3,326.97	3,336.93	9,958.9	7.81	0.3
B	0.06	790.61	798.19	7,576.4	0.38	1.0
XPG	1.23	220.18	226.63	6,443.2	8.09	2.9
TLI	12.60	160.11	165.37	5,257.3	66.53	3.3
VGI	2.24	344.48	349.43	4,956.2	11.23	1.4
DELTA	87.00	356.82	361.72	4,902.8	419.34	1.4
BANPU	8.00	673.86	678.69	4,834.1	38.46	0.7
BEM	8.10	947.43	952.19	4,758.5	38.41	0.5
CHG	3.28	521.01	525.71	4,692.7	15.47	0.9
CPN	63.25	313.26	315.77	2,519.2	159.29	0.8
ADVANC	228.00	220.66	223.01	2,349.2	536.80	1.1
TIDLOR	20.80	183.03	185.36	2,323.4	48.68	1.3
CGH	0.73	121.33	123.64	2,314.3	1.73	1.9
JCKH	0.04	137.71	139.54	1,833.4	0.09	1.3
BCP	41.00	223.26	225.09	1,830.2	74.58	0.8
BAM	10.30	65.44	67.18	1,734.4	17.92	2.7
STEC	9.25	71.41	73.07	1,656.6	15.43	2.3
BWG	0.66	58.16	59.80	1,631.2	1.08	2.8
GLOBAL	16.40	184.14	185.71	1,573.2	26.03	0.9

มูลค่าเพิ่มขึ้นสูงสุด 20 อันดับ

ชื่อหุ้น	ราคา (บาท)	จำนวนหุ้นที่ถือ (ล้านหุ้น)		เอ็นวีดีอาร์เปลี่ยนแปลง		
		29 ก.ย. 66	2 ต.ค. 66	(พันหุ้น)	มูลค่า (ล้านบาท)	(%)
ADVANC	228.00	220.66	223.01	2,349.2	536.80	1.1
DELTA	87.00	356.82	361.72	4,902.8	419.34	1.4
CPN	63.25	313.26	315.77	2,519.2	159.29	0.8
HANA	61.00	93.57	94.93	1,354.6	81.67	1.4
BCP	41.00	223.26	225.09	1,830.2	74.58	0.8
WHA	5.15	1,116.60	1,130.23	13,629.5	70.41	1.2
TLI	12.60	160.11	165.37	5,257.3	66.53	3.3
GULF	45.50	406.92	408.32	1,403.8	63.99	0.3
TIDLOR	20.80	183.03	185.36	2,323.4	48.68	1.3
KLINIQ	38.50	0.70	1.79	1,093.6	42.57	156.6
BH	268.00	127.01	127.16	152.8	41.21	0.1
IVL	26.00	446.84	448.40	1,563.4	40.70	0.3
BANPU	8.00	673.86	678.69	4,834.1	38.46	0.7
BEM	8.10	947.43	952.19	4,758.5	38.41	0.5
SCC	302.00	104.26	104.38	118.1	35.87	0.1
PTTEP	170.00	385.76	385.96	195.4	33.28	0.1
GLOBAL	16.40	184.14	185.71	1,573.2	26.03	0.9
SAWAD	43.00	103.88	104.38	490.2	21.33	0.5
TU	14.60	297.98	299.27	1,288.6	18.84	0.4
KCE	55.50	55.30	55.64	333.2	18.50	0.6

ที่มา: ตลาดหลักทรัพย์ฯ และ เคจีไอ (ประเทศไทย)

หมายเหตุ: ข้อมูลผลของการสะสมอาจมีการเปลี่ยนแปลงได้ภายหลังการปรับปรุงโดยตลาดหลักทรัพย์ฯ

จำนวนหุ้นลดลงสูงสุด 20 อันดับ

ชื่อหุ้น	ราคา (บาท)	จำนวนหุ้นที่ถือ (ล้านหุ้น)		เอ็นวีดีอาร์เปลี่ยนแปลง		
		29 ก.ย. 66	2 ต.ค. 66	(พันหุ้น)	มูลค่า (ล้านบาท)	(%)
TTB	1.71	5,852.92	5,835.05	(17,870.5)	(30.50)	(0.3)
SIRI	1.71	1,555.41	1,544.53	(10,882.7)	(18.59)	(0.7)
PTT	33.25	1,186.94	1,180.60	(6,337.7)	(211.92)	(0.5)
SPRC	8.80	266.71	260.95	(5,757.2)	(50.84)	(2.2)
TRUE	7.05	3,173.66	3,168.34	(5,321.1)	(37.67)	(0.2)
PTTGC	33.50	233.08	228.87	(4,206.5)	(140.04)	(1.8)
BTS	7.35	1,327.08	1,322.90	(4,180.2)	(31.11)	(0.3)
LH	7.80	1,760.86	1,756.95	(3,901.8)	(30.43)	(0.2)
AAV	2.58	645.57	642.29	(3,273.5)	(8.43)	(0.5)
SUSCO	3.94	51.09	48.12	(2,967.5)	(11.87)	(5.8)
AWC	3.84	1,140.15	1,137.22	(2,933.8)	(11.26)	(0.3)
SHR	2.62	160.53	157.73	(2,800.5)	(7.36)	(1.7)
KTB	18.90	1,234.72	1,231.93	(2,784.3)	(52.26)	(0.2)
HMPRO	12.70	855.58	852.98	(2,601.7)	(33.08)	(0.3)
TOP	49.75	247.05	244.51	(2,540.6)	(126.58)	(1.0)
BDMS	27.00	2,075.53	2,073.42	(2,110.2)	(57.02)	(0.1)
KBANK	126.00	315.99	314.21	(1,780.3)	(224.19)	(0.6)
PLANB	8.40	198.47	196.81	(1,663.2)	(13.88)	(0.8)
JMT	47.50	64.82	63.20	(1,621.2)	(78.11)	(2.5)
SCB	101.50	214.73	213.19	(1,534.7)	(155.48)	(0.7)

มูลค่าลดลงสูงสุด 20 อันดับ

ชื่อหุ้น	ราคา (บาท)	จำนวนหุ้นที่ถือ (ล้านหุ้น)		เอ็นวีดีอาร์เปลี่ยนแปลง		
		29 ก.ย. 66	2 ต.ค. 66	(พันหุ้น)	มูลค่า (ล้านบาท)	(%)
KBANK	126.00	315.99	314.21	(1,780.3)	(224.19)	(0.6)
PTT	33.25	1,186.94	1,180.60	(6,337.7)	(211.92)	(0.5)
SCB	101.50	214.73	213.19	(1,534.7)	(155.48)	(0.7)
PTTGC	33.50	233.08	228.87	(4,206.5)	(140.04)	(1.8)
TOP	49.75	247.05	244.51	(2,540.6)	(126.58)	(1.0)
AOT	70.50	617.66	616.35	(1,303.8)	(91.44)	(0.2)
JMT	47.50	64.82	63.20	(1,621.2)	(78.11)	(2.5)
BDMS	27.00	2,075.53	2,073.42	(2,110.2)	(57.02)	(0.1)
TISCO	98.25	85.02	84.46	(555.8)	(54.60)	(0.7)
KTB	18.90	1,234.72	1,231.93	(2,784.3)	(52.26)	(0.2)
SPRC	8.80	266.71	260.95	(5,757.2)	(50.84)	(2.2)
SCGP	38.25	159.76	158.45	(1,313.7)	(50.15)	(0.8)
EA	50.75	321.89	320.96	(935.5)	(47.61)	(0.3)
CPALL	60.75	1,011.17	1,010.42	(756.2)	(45.87)	(0.1)
KKP	55.00	45.78	45.09	(689.2)	(37.91)	(1.5)
TRUE	7.05	3,173.66	3,168.34	(5,321.1)	(37.67)	(0.2)
CRC	39.00	166.19	165.31	(885.1)	(34.54)	(0.5)
HMPRO	12.70	855.58	852.98	(2,601.7)	(33.08)	(0.3)
COM7	31.25	158.30	157.30	(1,001.3)	(31.31)	(0.6)
BTS	7.35	1,327.08	1,322.90	(4,180.2)	(31.11)	(0.3)

<https://www.kgieworld.co.th>

หมายเหตุ: 1. "บริษัทอาจเป็นผู้ถือครองที่สำคัญแสดงสิทธิของหุ้นที่บริษัทมี / 2. เป้าพื้นฐาน หมายถึง ราคาเป้าหมายเชิงพื้นฐาน (Forecasted 12M Target price) ที่อ้างอิงจากบทวิเคราะห์ที่ปัจจัยพื้นฐานฉบับล่าสุดของฝ่ายวิจัย / 3. เป้า Consensus หมายถึง ค่าเฉลี่ยของราคาเป้าหมายพื้นฐานที่จัดทำโดย Bloomberg consensus หรือ IAA Consensus

Disclaimer

บริษัทหลักทรัพย์ เคจีไอ (ประเทศไทย) จำกัด (มหาชน) ("บริษัท") มิได้ให้การรับรองใดๆ ถึงความถูกต้องและแท้จริงของข้อมูลในเอกสารนี้ ("ข้อมูล") ดังนั้นไม่ว่าจะด้วยเหตุใดก็ตาม บริษัทไม่ขอรับผิดชอบต่อความเสียหายในรายได้ หรือผลประโยชน์ใดๆ ทั้งทางตรงและทางอ้อมที่เกิดขึ้นจากการใช้ข้อมูล และข้อมูลนี้มิได้จัดทำขึ้นเพื่อการชักชวนหรือแนะนำให้ซื้อขายหลักทรัพย์ใดๆ ทั้งนี้ข้อมูลถูกจัดทำขึ้นจากแหล่งข้อมูลที่เป็นปัจจุบันและ บริษัทสงวนสิทธิในการแก้ไขข้อความใดๆ ในเอกสารนี้โดยมิต้องออกกล่าวอ้างหน้า

รายงานหุ้นที่ถูกสั่งห้ามจำหน่าย (Silent Period) (เรียงตามวันที่สิ้นสุด)

ชื่อหุ้น	ระยะเวลาห้ามจำหน่าย		จำนวนหุ้น (ล้านหุ้น)	ร้อยละของ ทุนชำระแล้ว	ทุนชำระแล้ว (ล้านบาท)	จำนวนหุ้นห้ามจำหน่ายคงเหลือ (ล้านหุ้น)				วันแรกในแต่ละช่วงที่สามารถจำหน่ายหุ้นได้				จำนวนหุ้นที่พ้นการห้ามจำหน่ายแต่ละช่วง (ล้านหุ้น)			
	วันเริ่มต้น	วันสิ้นสุด				6M	12M	18M	24M	6M	12M	18M	24M	6M	12M	18M	24M
BBGI	17 มี.ค. 65	16 มี.ค. 66	795.00	54.98	1,446.00	795.00	596.25	Free	Free	16 ก.ย. 65	16 มี.ค. 66	16 ก.ย. 66	16 มี.ค. 67	198.75	596.25	-	-
JDF	7 เม.ย. 65	6 เม.ย. 66	330.00	55.00	600.00	330.00	247.50	Free	Free	6 ต.ค. 65	6 เม.ย. 66	6 ต.ค. 66	6 เม.ย. 67	82.50	247.50	-	-
CEYE	29 เม.ย. 65	28 เม.ย. 66	148.00	54.81	270.00	148.00	111.00	Free	Free	28 ต.ค. 65	28 เม.ย. 66	28 ต.ค. 66	28 เม.ย. 67	37.00	111.00	-	-
BIS	5 พ.ค. 65	4 พ.ค. 66	172.00	54.78	314.00	172.00	129.00	Free	Free	4 พ.ย. 65	4 พ.ค. 66	4 พ.ย. 66	4 พ.ค. 67	43.00	129.00	-	-
KCC	5 พ.ค. 65	4 พ.ค. 66	341.00	55.00	620.00	341.00	255.75	Free	Free	4 พ.ย. 65	4 พ.ค. 66	4 พ.ย. 66	4 พ.ค. 67	85.25	255.75	-	-
FTI	19 พ.ค. 65	18 พ.ค. 66	247.00	54.89	450.00	247.00	185.25	Free	Free	18 พ.ย. 65	18 พ.ค. 66	18 พ.ย. 66	18 พ.ค. 67	61.75	185.25	-	-
PLUS	20 พ.ค. 65	19 พ.ค. 66	368.00	54.93	670.00	368.00	276.00	Free	Free	19 พ.ย. 65	19 พ.ค. 66	19 พ.ย. 66	19 พ.ค. 67	92.00	276.00	-	-
STP	14 มิ.ย. 65	13 มิ.ย. 66	55.00	55.00	100.00	55.00	41.25	Free	Free	13 ธ.ค. 65	13 มิ.ย. 66	13 ธ.ค. 66	13 มิ.ย. 67	13.75	41.25	-	-
TEKA	15 มิ.ย. 65	14 มิ.ย. 66	165.00	55.00	300.00	165.00	123.75	Free	Free	14 ธ.ค. 65	14 มิ.ย. 66	14 ธ.ค. 66	14 มิ.ย. 67	41.25	123.75	-	-
BLESS	7 ก.ค. 65	6 ก.ค. 66	440.00	55.00	800.00	440.00	330.00	Free	Free	6 ม.ค. 66	6 ก.ค. 66	6 ม.ค. 67	6 ก.ค. 67	110.00	330.00	-	-
TLI	25 ก.ค. 65	24 ก.ค. 66	6,297.00	55.00	11,450.00	6,297.00	4,722.75	Free	Free	24 ม.ค. 66	24 ก.ค. 66	24 ม.ค. 67	24 ก.ค. 67	1,574.25	4,722.75	-	-
CHIC	27 ก.ค. 65	26 ก.ค. 66	748.00	55.00	1,360.00	748.00	561.00	Free	Free	26 ม.ค. 66	26 ก.ค. 66	26 ม.ค. 67	26 ก.ค. 67	187.00	561.00	-	-
YONG	2 ส.ค. 65	1 ส.ค. 66	374.00	55.00	680.00	374.00	280.50	Free	Free	1 ก.พ. 66	1 ส.ค. 66	1 ก.พ. 67	1 ส.ค. 67	93.50	280.50	-	-
TGE	19 ส.ค. 65	18 ส.ค. 66	1,210.00	55.00	2,200.00	1,210.00	907.50	Free	Free	18 ก.พ. 66	18 ส.ค. 66	18 ก.พ. 67	18 ส.ค. 67	302.50	907.50	-	-
CH	12 ก.ย. 65	11 ก.ย. 66	440.00	55.00	800.00	440.00	330.00	Free	Free	11 มี.ค. 66	11 ก.ย. 66	11 มี.ค. 67	11 ก.ย. 67	110.00	330.00	-	-
TEGH	30 ก.ย. 65	29 ก.ย. 66	594.00	55.00	1,080.00	594.00	445.50	Free	Free	29 มี.ค. 66	29 ก.ย. 66	29 มี.ค. 67	29 ก.ย. 67	148.50	445.50	-	-
2ACS	3 ต.ค. 65	2 ต.ค. 66	236.00	54.88	430.00	236.00	177.00	Free	Free	2 เม.ย. 66	2 ต.ค. 66	2 เม.ย. 67	2 ต.ค. 67	59.00	177.00	-	-
AMARC	19 ต.ค. 65	18 ต.ค. 66	231.00	55.00	420.00	231.00	173.25	Free	Free	18 เม.ย. 66	18 ต.ค. 66	18 เม.ย. 67	18 ต.ค. 67	57.75	173.25	-	-
PCC	21 ต.ค. 65	20 ต.ค. 66	674.00	54.98	1,226.00	674.00	505.50	Free	Free	20 เม.ย. 66	20 ต.ค. 66	20 เม.ย. 67	20 ต.ค. 67	168.50	505.50	-	-
ITNS	25 ต.ค. 65	24 ต.ค. 66	121.00	55.00	220.00	121.00	90.75	Free	Free	24 เม.ย. 66	24 ต.ค. 66	24 เม.ย. 67	24 ต.ค. 67	30.25	90.75	-	-
AAI	1 พ.ย. 65	31 ต.ค. 66	1,168.00	54.96	2,125.00	1,168.00	876.00	Free	Free	30 เม.ย. 66	31 ต.ค. 66	30 เม.ย. 67	31 ต.ค. 67	292.00	876.00	-	-
BTG	2 พ.ย. 65	1 พ.ย. 66	1,064.00	55.02	1,934.00	1,064.00	798.00	Free	Free	1 พ.ค. 66	1 พ.ย. 66	1 พ.ค. 67	1 พ.ย. 67	266.00	798.00	-	-
KLINIQ	7 พ.ย. 65	6 พ.ย. 66	121.00	55.00	220.00	121.00	90.75	Free	Free	6 พ.ค. 66	6 พ.ย. 66	6 พ.ค. 67	6 พ.ย. 67	30.25	90.75	-	-
POLY	16 พ.ย. 65	15 พ.ย. 66	247.00	54.89	450.00	247.00	185.25	Free	Free	15 พ.ค. 66	15 พ.ย. 66	15 พ.ค. 67	15 พ.ย. 67	61.75	185.25	-	-
KJL	22 พ.ย. 65	21 พ.ย. 66	63.00	54.31	116.00	63.00	47.25	Free	Free	21 พ.ค. 66	21 พ.ย. 66	21 พ.ค. 67	21 พ.ย. 67	15.75	47.25	-	-
AURA	29 พ.ย. 65	28 พ.ย. 66	733.00	54.95	1,334.00	733.00	549.75	Free	Free	28 พ.ค. 66	28 พ.ย. 66	28 พ.ค. 67	28 พ.ย. 67	183.25	549.75	-	-
PRI	30 พ.ย. 65	29 พ.ย. 66	176.00	55.00	320.00	176.00	132.00	Free	Free	29 พ.ค. 66	29 พ.ย. 66	29 พ.ค. 67	29 พ.ย. 67	44.00	132.00	-	-
MTW	6 ธ.ค. 65	5 ธ.ค. 66	185.00	54.90	337.00	185.00	138.75	Free	Free	5 มิ.ย. 66	5 ธ.ค. 66	5 มิ.ย. 67	5 ธ.ค. 67	46.25	138.75	-	-
UBA	7 ธ.ค. 65	6 ธ.ค. 66	330.00	55.00	600.00	330.00	247.50	Free	Free	6 มิ.ย. 66	6 ธ.ค. 66	6 มิ.ย. 67	6 ธ.ค. 67	82.50	247.50	-	-
ITC	9 ธ.ค. 65	8 ธ.ค. 66	1,650.00	55.00	3,000.00	1,650.00	1,237.50	Free	Free	8 มิ.ย. 66	8 ธ.ค. 66	8 มิ.ย. 67	8 ธ.ค. 67	412.50	1,237.50	-	-
SGC	13 ธ.ค. 65	12 ธ.ค. 66	1,798.00	54.98	3,270.00	1,798.00	1,348.50	Free	Free	12 มิ.ย. 66	12 ธ.ค. 66	12 มิ.ย. 67	12 ธ.ค. 67	449.50	1,348.50	-	-
DTCENT	15 ธ.ค. 65	14 ธ.ค. 66	662.00	54.94	1,205.00	662.00	496.50	Free	Free	14 มิ.ย. 66	14 ธ.ค. 66	14 มิ.ย. 67	14 ธ.ค. 67	165.50	496.50	-	-
SM	20 ธ.ค. 65	19 ธ.ค. 66	605.00	55.00	1,100.00	605.00	453.75	Free	Free	19 มิ.ย. 66	19 ธ.ค. 66	19 มิ.ย. 67	19 ธ.ค. 67	151.25	453.75	-	-
WARRIX	21 ธ.ค. 65	20 ธ.ค. 66	330.00	55.00	600.00	330.00	247.50	Free	Free	20 มิ.ย. 66	20 ธ.ค. 66	20 มิ.ย. 67	20 ธ.ค. 67	82.50	247.50	-	-
MOSHI	22 ธ.ค. 65	21 ธ.ค. 66	165.00	55.00	300.00	165.00	123.75	Free	Free	21 มิ.ย. 66	21 ธ.ค. 66	21 มิ.ย. 67	21 ธ.ค. 67	41.25	123.75	-	-
KTMS	23 ธ.ค. 65	22 ธ.ค. 66	165.00	55.00	300.00	165.00	123.75	Free	Free	22 มิ.ย. 66	22 ธ.ค. 66	22 มิ.ย. 67	22 ธ.ค. 67	41.25	123.75	-	-
SAF	19 ม.ค. 66	18 ม.ค. 67	165.00	55.00	300.00	165.00	123.75	Free	Free	18 ก.ค. 66	18 ม.ค. 67	18 ก.ค. 67	18 ม.ค. 68	41.25	123.75	-	-
MASTER	25 ม.ค. 66	24 ม.ค. 67	132.00	55.00	240.00	132.00	99.00	Free	Free	24 ก.ค. 66	24 ม.ค. 67	24 ก.ค. 67	24 ม.ค. 68	33.00	99.00	-	-
SVR	8 ก.พ. 66	7 ก.พ. 67	280.00	54.90	510.00	280.00	210.00	Free	Free	7 ส.ค. 66	7 ก.พ. 67	7 ส.ค. 67	7 ก.พ. 68	70.00	210.00	-	-
NTSC	9 ก.พ. 66	8 ก.พ. 67	55.00	55.00	100.00	55.00	41.25	Free	Free	8 ส.ค. 66	8 ก.พ. 67	8 ส.ค. 67	8 ก.พ. 68	13.75	41.25	-	-
MEB	14 ก.พ. 66	13 ก.พ. 67	165.00	55.00	300.00	165.00	123.75	Free	Free	13 ส.ค. 66	13 ก.พ. 67	13 ส.ค. 67	13 ก.พ. 68	41.25	123.75	-	-
PQS	15 ก.พ. 66	14 ก.พ. 67	368.00	54.93	670.00	368.00	276.00	Free	Free	14 ส.ค. 66	14 ก.พ. 67	14 ส.ค. 67	14 ก.พ. 68	92.00	276.00	-	-
BVG	17 ก.พ. 66	16 ก.พ. 67	247.00	54.89	450.00	247.00	185.25	Free	Free	16 ส.ค. 66	16 ก.พ. 67	16 ส.ค. 67	16 ก.พ. 68	61.75	185.25	-	-

ที่มา: ตลาดหลักทรัพย์ฯ และ เคจี ไอ (ประเทศไทย)

<https://www.kgieworld.co.th>

หมายเหตุ: 1. *บริษัทอาจเป็นผู้ถือครองหุ้นสำคัญแสดงสิทธิของหุ้นที่บริษัทถือหุ้นนี้ / 2. เป้าพื้นฐาน หมายถึง ราคาเป้าหมายเชิงพื้นฐาน (Forecasted 12M Target price) ที่อ้างอิงจากบทวิเคราะห์ที่ปัจจัยพื้นฐานฉบับล่าสุดของฝ่ายวิจัย / 3. เป้า Consensus หมายถึง ค่าเฉลี่ยของราคาเป้าหมายเชิงพื้นฐานที่จัดทำโดย Bloomberg consensus หรือ IAA Consensus

Disclaimer

บริษัทหลักทรัพย์ เคจีไอ (ประเทศไทย) จำกัด (มหาชน) ("บริษัท") มิได้ให้การรับรองใดๆ ถึงความถูกต้องและแท้จริงของข้อมูลในเอกสารนี้ ("ข้อมูล") ดังนั้นไม่ว่าจะด้วยเหตุใดก็ตาม บริษัทไม่ขอรับผิดชอบต่อความเสียหายในรายได้ หรือผลประโยชน์ใดๆ ทั้งทางตรงและทางอ้อมที่เกิดขึ้นจากการใช้ ข้อมูล และข้อมูลนี้มิได้จัดทำขึ้นเพื่อการชักชวนหรือชี้แนะให้ซื้อขายหลักทรัพย์ใดๆ ทั้งนี้ข้อมูลถูกจัดทำขึ้นจากแหล่งข้อมูลที่เป็นปัจจุบันและ บริษัทสงวนสิทธิในการแก้ไขข้อความใดๆ ในเอกสารนี้โดยมิได้ออกกล่าวล่วงหน้า

รายงานการเปลี่ยนแปลงการถือครองหลักทรัพย์ของผู้บริหาร (Change of Management Holdings)

ชื่อบริษัท	ชื่อผู้บริหาร	ความสัมพันธ์*	ประเภท	จำนวน (หุ้น)				ราคา (บาท)
				ซื้อ	ขาย	รับโอน	โอนออก	
BLC	นาย สุวิทย์ งามภูพันธ์	ผู้รายงาน	หุ้นสามัญ	51,600				5.16
EKH	นาย กวีชัย เลิศศิครินทร์	ผู้รายงาน	ใบสำคัญฯ	20,000				1.81
EP	นาย ยุทธ ชินสุภักกุล	ผู้รายงาน	หุ้นสามัญ	1,900				2.92
GFC	ว่าที่ ร้อยตรี วรวิศว์ น้าขาว	ผู้รายงาน	หุ้นสามัญ	3,500				10.10
ICN	นาย วิรัตน์ รุ่งเรืองบริหารณ์	ผู้รายงาน	หุ้นสามัญ	10,000				2.80
JR	นาย จริญญา วิวัฒน์เษฏาภูมิ	ผู้รายงาน	หุ้นสามัญ	26,000				5.50
KSL	นาย จำรูญ ชินธรรมมิตร	ผู้รายงาน	หุ้นสามัญ	200,000				2.84
NCAP	นางสาว อุบลวรรณ ปิยะจินดา	ผู้รายงาน	หุ้นสามัญ		30,000			3.24
NRF	นาย แดน ปฐมวาทินชัย	ผู้รายงาน	หุ้นสามัญ			26,100,000		-
PCC	นาย กิตติ สัมฤทธิ์	ผู้รายงาน	หุ้นสามัญ	20,100				3.14
POLY	นางสาว ทยวดี งามวงษ์วาน	ผู้รายงาน	หุ้นสามัญ		65,000			10.55
PRIME	นาย สมประสงค์ ปัญจะลักษณะ	นิติบุคคลซึ่งผู้จัดท	หุ้นสามัญ					-
PRIN	นาย ปริญา โกวิทจินดาชัย	ผู้รายงาน	หุ้นสามัญ	4,200				2.90
PSG	นาย เดวิด แวน ดา	นิติบุคคลซึ่งผู้จัดท	หุ้นสามัญ		25,297,000,000			0.84
	นาย เดวิด แวน ดา	คู่สมรส/ผู้ที่อยู่กิน	หุ้นสามัญ		25,297,000,000			0.02
	นาย เดวิด แวน ดา	นิติบุคคลซึ่งผู้จัดท	หุ้นสามัญ	25,297,000,000				0.02
SEAFCO	นาย ณรงค์ ทัศนนิพันธ์	ผู้รายงาน	หุ้นสามัญ	60,000				3.01
SKR	นาย เสนีย์ กระจ่างศรี	ผู้รายงาน	หุ้นสามัญ		20,000			11.42
SMT	นาย นัทธพงศ์ ไชยกุล	ผู้รายงาน	ใบสำคัญฯ		100,000			1.10
SUPER	นาย จอมทรัพย์ ไลจายะ	ผู้รายงาน	หุ้นสามัญ	2,000,000				0.47
TBN	นาย เทอดพงษ์ หงษ์หิรัญเรือง	ผู้รายงาน	หุ้นสามัญ	100,000				17.50
	นาย เทอดพงษ์ หงษ์หิรัญเรือง	ผู้รายงาน	หุ้นสามัญ	100,000				17.20
	นาย เทอดพงษ์ หงษ์หิรัญเรือง	ผู้รายงาน	หุ้นสามัญ	100,000				16.80
	นาย เทอดพงษ์ หงษ์หิรัญเรือง	ผู้รายงาน	หุ้นสามัญ	100,000				16.20
TVDH	นาย วีรศักดิ์ วิโรจน์วัฒนกุล	ผู้รายงาน	ใบสำคัญฯ		3,750,000			0.09
WICE	นาย ชูเดช คงสุนทร	ผู้รายงาน	หุ้นสามัญ	50,000				7.35

ที่มา: เว็บไซต์ ก.ล.ด.

หมายเหตุ: * กรณีที่บริษัทที่มีผู้บริหารเป็นคู่สมรสกัน ถ้ามีการซื้อขายหลักทรัพย์ คู่สมรสทั้ง 2 คน จะมีหน้าที่ต้องรายงาน ซึ่งจะให้เกิดการแสดงรายการซ้ำซ้อนกัน เช่น นาย A และนาง B เป็นคู่สมรสกันและเป็นผู้บริหารของ บมจ. AB ทั้งคู่ ถ้านาย A ซื้อหุ้น AB 1 รายการ การแสดงข้อมูลจะเป็น 2 รายการดังนี้ รายการที่ 1 นาย A ผู้จัดทำ ซื้อหุ้น รายการที่ 2 นาง B คู่สมรส ซื้อหุ้น จึงขอให้ใช้ข้อมูลด้วยความระมัดระวัง

<https://www.kgieworld.co.th>

หมายเหตุ: 1. *บริษัทอาจเป็นผู้ถือครองใบสำคัญแสดงสิทธิอนุพันธ์บนหลักทรัพย์นี้ / 2. เป้าพื้นฐาน หมายถึง ราคาเป้าหมายเชิงพื้นฐาน (Forecasted 12M Target price) ที่อ้างอิงจากบทวิเคราะห์ที่ปัจจัยพื้นฐานฉบับล่าสุดของฝ่ายวิจัย / 3. เป้า Consensus หมายถึง ค่าเฉลี่ยของราคาเป้าหมายเชิงพื้นฐานที่จัดทำโดย Bloomberg consensus หรือ IAA Consensus

Disclaimer

บริษัทหลักทรัพย์ เคจีโอ (ประเทศไทย) จำกัด (มหาชน) ("บริษัท") มิได้ให้การรับรองใดๆ ถึงความถูกต้องและแท้จริงของข้อมูลในเอกสารนี้ ("ข้อมูล") ดังนั้นไม่ว่าจะด้วยเหตุใดก็ตาม บริษัทไม่ขอรับผิดชอบต่อความเสียหายในรายใด หรือผลประโยชน์ใดๆ ทั้งทางตรงและทางอ้อมที่เกิดขึ้นจากการใช้ ข้อมูล และข้อมูลนี้มีได้จัดทำขึ้นเพื่อการชักชวนหรือชี้แนะให้ซื้อขายหลักทรัพย์ใดๆ ทั้งนี้ข้อมูลถูกจัดทำขึ้นจากแหล่งข้อมูลที่เป็นปัจจุบันและ บริษัทสงวนสิทธิในการแก้ไขข้อความใดๆในเอกสารนี้โดยมิต้องออกกล่าวอ้างหน้า

ปฏิทินหุ้น

จันทร์	อังคาร	พุธ	พฤหัสบดี	ศุกร์
2 ต.ค. 66	3 ต.ค. 66	4 ต.ค. 66	5 ต.ค. 66	6 ต.ค. 66
LHIHOTEL XD @ 0.3 บาท จ่าย 18 ต.ค. 66 เช้าเทรค SET วันแรก DELTA13C2403A SCGP13C2403A SET5013C2312G SIRI13C2403A SET5013P2312D KBANK41C2402A JMT41C2402A SAWAD41C2403A NDX41C2403A MTC41C2403A THANI19C2403A SET5019C2312E DELTA19C2402B VGI19C2402B SET5027C2312D เพิ่มทุน SABUY เข้าเทรค 10,930,280 หุ้น ส่วนเพิ่ม DELTA13C2401A เข้าเทรค 100 ล้านหุ้น ส่วนเพิ่ม DELTA13C2402A เข้าเทรค 100 ล้านหุ้น ส่วนเพิ่ม SET5013C2312A เข้าเทรค 200 ล้านหุ้น	META XR 10:3 @ 0.24 บาท เช้าเทรค SET วันแรก JPARK GLOBAL13C2403A CPN13C2403A SET5013C2312H PLANB13C2403A AURA01C2403A BEM01C2403A EA01C2403A BGRIM01C2403A AWC01C2403A EA01P2403X GPSO01P2403X KBANK01C2403A SCB01C2403A ML01C2403A GPSO01C2403A SABUY01C2402A SET5001P2401A JMART01C2402B TIDLOR01C2403A BOP01C2403A KCE01P2403X BTG01C2403A GULF01C2403A EGCO01C2404A OR01C2403A SCC01C2403A OR01C2403A BDMS01C2403A CRC01C2403A FORTH01C2402A CRC01C2403A GULF01P2403X OSP01C2403A HANA01C2403A, HANA01P2403X VGI01C2403A SET5019P2312D TCAP19C2403A FORTH19C2402B SET5028C2403B KUAISH28C2403A HSI28C2311F AIA28C2403A BABA28C2401A HSI28C2312C, HSI28P2312C NDX41P2403A SPX41C2403A, SPX41P2403A DELTA41C2402A	RS XD @ 0.60 บาท จ่าย 12 ต.ค. 66 TFMAMA XD @ 2.25 บาท จ่าย 18 ต.ค. 66 PTT XD @ 0.8 บาท จ่าย 20 ต.ค. 66 WAVE-W2 ขึ้น SP เพื่อใช้สิทธิครั้งสุดท้าย ตั้งแต่ 4 - 27 ต.ค. 66		META-W5 ขึ้น SP เพื่อใช้สิทธิครั้งสุดท้าย ตั้งแต่ 6 - 31 ต.ค. 66
9 ต.ค. 66	10 ต.ค. 66	11 ต.ค. 66	12 ต.ค. 66	13 ต.ค. 66
TTB XD @ 0.05 บาท จ่าย 25 ต.ค. 66 CHAYO XD @ 50:1 หุ้น CHAYO XD @ 0.00111112 บาท จ่าย 27 ต.ค. 66	CCET XR 1:0.7863 @ 1.50 บาท		TCAP XD @ 1.20 บาท จ่าย 30 ต.ค. 66	วันคล้ายวันสวรรคต พระบาทสมเด็จพระบรมชนกาธิเบศร มหาภูมิพลอดุลยเดชมหาราช บรมนาถบพิตร
16 ต.ค. 66	17 ต.ค. 66	18 ต.ค. 66	19 ต.ค. 66	20 ต.ค. 66
PLANET-W1 ขึ้น SP เพื่อใช้สิทธิครั้งสุดท้าย ตั้งแต่ 16 ต.ค. - 17 พ.ย. 66	JCK XR 1:1 @ 0.3 บาท	BWG-W5 ขึ้น SP เพื่อใช้สิทธิครั้งสุดท้าย ตั้งแต่ 18 ต.ค. - 10 พ.ย. 66		CV XR 1:2 @ 1 บาท CV XW 2(XR):1 @ 75¢ SET เพิกถอน THL MBK-W1 ขึ้น SP เพื่อใช้สิทธิครั้งสุดท้าย ตั้งแต่ 20 ต.ค. - 15 พ.ย. 66

<https://www.kgieworld.co.th>

หมายเหตุ: 1. *บริษัทอาจเป็นผู้ออกไปสำคัญแสดงสิทธิของหุ้นพันธบัตรหลักทรัพย์นี้ / 2. เป้าพื้นฐาน หมายถึง ราคาเป้าหมายเชิงพื้นฐาน (Forecasted 12M Target price) ที่อ้างอิงจากบทวิเคราะห์ที่ปัจจัยพื้นฐานฉบับล่าสุดของฝ่ายวิจัยฯ / 3. เป้า Consensus หมายถึง ค่าเฉลี่ยของราคาเป้าหมายพื้นฐานที่จัดทำโดย Bloomberg consensus หรือ IAA Consensus

Disclaimer

บริษัทหลักทรัพย์ เคจีโอ (ประเทศไทย) จำกัด (มหาชน) ("บริษัท") มิได้ให้การรับรองใดๆ ถึงความถูกต้องและแท้จริงของข้อมูลในเอกสารนี้ ("ข้อมูล") ดังนั้นไม่ว่าจะด้วยเหตุใดก็ตาม บริษัทไม่ขอรับผิดชอบต่อความเสียหายในรายได้ หรือผลประโยชน์ใดๆ ทั้งทางตรงและทางอ้อมที่เกิดขึ้นจากการใช้ข้อมูล และข้อมูลนี้มิได้จัดทำขึ้นเพื่อการชักชวนหรือชี้แนะให้ซื้อขายหลักทรัพย์ใดๆ ทั้งนี้ข้อมูลถูกจัดทำขึ้นจากแหล่งข้อมูลที่เป็นปัจจุบันและ บริษัทสงวนสิทธิในการแก้ไขข้อความใดๆ ในเอกสารนี้โดยมิต้องออกกล่าวล่วงหน้า

รายงานผลสำรวจการกำกับดูแลกิจการบริษัทจดทะเบียน (CG Report)

บริษัทที่ได้คะแนนอยู่ในระดับ "ดีเลิศ (Excellent)"

ชื่อย่อ	ชื่อบริษัท	ชื่อย่อ	ชื่อบริษัท	ชื่อย่อ	ชื่อบริษัท
AAV	บริษัท เอเชีย เออีเอ็ม	GLOBAL	บริษัท สยามโกลบอลเฮาส์	RATCH	บริษัท ราช กรุ๊ป
ADVANC	บริษัท แอดวานซ์ อินโฟร์ เซอร์วิส	GPSC	บริษัท โกลบอล เพาเวอร์ ซินเนอร์ยี	RBF	บริษัท อาร์ แอนด์ บี ฟู้ด ชัพพลาย
AMA	บริษัท อามา มาร์ริน	GULF	บริษัท กัลฟ์ เอ็นเนอร์จี ดีเวลลอปเม้นท์	SAT	บริษัท สมบูรณ์ แอ็ดวานซ์ เทคโนโลยี
AMATA	บริษัท อมตะ คอร์ปอเรชัน	HANA	บริษัท ฮานา ไรโครอิเล็กทรอนิกส์	SCB	บริษัท เอสซีบี เอกซ์
ANAN	บริษัท อนันดา ดีเวลลอปเม้นท์	HENG	บริษัท เฮงสลิซซิง แอนด์ แคปิตอล	SCC	บริษัท ปูนซิเมนต์ไทย
AOT	บริษัท ท่าอากาศยานไทย	HMPRO	บริษัท โฮม โปรดักส์ เซ็นเตอร์	SCCC	บริษัท ปูนซิเมนต์นครหลวง
AP	บริษัท เอพี (ไทยแลนด์)	INTUCH	บริษัท อินทัช โฮลดิ้งส์	SCGP	บริษัท เอสซีจี แพคเกจจิ้ง
BAFS	บริษัท บริการเชื้อเพลิงการบินกรุงเทพ	IRPC	บริษัท ไออาร์พีซี	SEAFSCO	บริษัท ซีพีเอฟ
BAM	บริษัทบริหารสินทรัพย์ กรุงเทพพาณิชย์	IVL	บริษัท อินโทรัมา เวเนเจอร์ส	SHR	บริษัท เอส โพลี แอนด์ ไรส์
BANPU	บริษัท บานปู	KBANK	ธนาคารกรุงไทย	SICR	บริษัท ซิลิคอน คราฟท์ เทคโนโลยี
BBL	ธนาคารกรุงเทพ	KCE	บริษัท เคซีอี อีเล็คโทรนิคส์	SMPC	บริษัท สหมิตรดั่งแก๊ส
BCP	บริษัท บางจาก คอร์ปอเรชั่น	KEX	บริษัท เคเอ็กซ์เพรส (ประเทศไทย)	SNC	บริษัท เอส เอ็น ซี ฟอรัมเมอร์
BCPG	บริษัท บีซีพีจี	KKP	ธนาคารเกียรตินาคินภัทร	SPALI	บริษัท ศุภลาชัย
BDMS	บริษัท กรุงเทพดุสิตเวชการ	KTB	ธนาคารกรุงไทย	SPRC	บริษัท สดาร์ พีดีเอเอ็ม ไรไฟนนิ่ง
BEM	บริษัท ทางด่วนและรถไฟฟ้ากรุงเทพ	KTC	บริษัท บัตรกรุงไทย	STEC	บริษัท ซีโน-ไทย เอ็นจิเนียริงแอนด์คอนสตรัคชัน
BGRIM	บริษัท บี.กริม เพาเวอร์	LPN	บริษัท แอล.พี.เอ็น. ดีเวลลอปเม้นท์	STGT	บริษัท ศรีศรีโกลด์ (ประเทศไทย)
BPP	บริษัท บานปู เพาเวอร์	MAJOR	บริษัท เมเจอร์ ซินีเพล็กซ์ กรุ๊ป	SUN	บริษัท ซันสวีท
BTS	บริษัท บีทีเอส กรุ๊ป โฮลดิ้งส์	MBK	บริษัท เอ็ม บี เค	SVI	บริษัท เอสวีไอ
CENDEL	บริษัท โรงแรมเซ็นทรัลพลาซา	MINT	บริษัท ไมเนอร์ อินเตอร์เนชั่นแนล	TACC	บริษัท ที.เอ.ซี. คอนซูเมอร์
CK	บริษัท ซี.การช่าง	MTC	บริษัท เมืองไทย แคปปิตอล	TCAP	บริษัท ทนชนชาติ
CKP	บริษัท ซีเค พาวเวอร์	OR	บริษัท อร. นวัตกรรม การผลิต	THCOM	บริษัท ไทยคม
COM7	บริษัท คอมเซเว่น	ORI	บริษัท อริจัน พร็อพเพอร์ตี้	TISCO	บริษัท ทีเอสโกไฟแนนเชียลกรุ๊ป
CPALL	บริษัท ซีพี ออลล์	OSP	บริษัท โอเอสสกา	TKN	บริษัท ทีเคเอ็น ฟู๊ดแอนด์มาร์เก็ตติ้ง
CPAXT	บริษัท ซีพี แอ็กทีฟ	PLANB	บริษัท แพลน บี มีเดีย	TOP	บริษัท ไทยออยล์
CPF	บริษัท เจริญโภคภัณฑ์อาหาร	PSH	บริษัท พีชพี โฮลดิ้ง	TTB	ธนาคารทหารไทยธนชาต
CPN	บริษัท เซ็นทรัลพัฒนา	PTG	บริษัท พีทีจี เอ็นเนอยี	TU	บริษัท ไทยยูเนียน กรุ๊ป
DELTA	บริษัท เดลต้า อีเล็คโทรนิคส์ (ประเทศไทย)	PTT	บริษัท ปตท.	VGI	บริษัท วีจีไอ
DOHOME	บริษัท ดูโฮม	PTTEP	บริษัท ปตท. สารวจและผลิตปิโตรเลียม	WHA	บริษัท ดับบลิวเอชเอ คอร์ปอเรชั่น
EGCO	บริษัท เอลีคโอไฟฟ้า	PTTGC	บริษัท พีทีที โกลบอล เคมิคอล	WHAUP	บริษัท ดับบลิวเอชเอ ยูทิลิตี้ส์ แอนด์ พาวเวอร์
GFPT	บริษัท จีเอฟพีที	PYLON	บริษัท ไพลอน	ZEN	บริษัท เซ็น คอร์ปอเรชั่น กรุ๊ป
GGC	บริษัท โกลบอลกรีนเคมิคอล	QH	บริษัท ควอลิตี้เฮาส์		


บริษัทที่ได้คะแนนอยู่ในระดับ "ดีมาก (Very Good)"

ชื่อย่อ	ชื่อบริษัท	ชื่อย่อ	ชื่อบริษัท	ชื่อย่อ	ชื่อบริษัท
AEONTS	บริษัท อีออน ธนสัมพันธ์ (ไทยแลนด์)	JMT	บริษัท เจ เอ็ม ที เน็ทเวอร์ค เซอร์วิส	SFT	บริษัท ซอฟต์แวร์ (ประเทศไทย)
BCH	บริษัท บางกอก เชน ฮอสมิทอล	LH	บริษัท แลนด์แอนด์เฮาส์	SINGER	บริษัท ซิงเกอร์ประเทศไทย
BEC	บริษัท บีอีซี เวิลด์	M	บริษัท เอ็มเค เรสโตรองด์ กรุ๊ป	SMD	บริษัท เซนต์เมต
BH	บริษัท โรงพยาบาลบำรุงราษฎร์	MEGA	บริษัท เมก้า โฟล์โซอินซ์	SNNP	บริษัท ศรีนาถพร มาร์เก็ตติ้ง
CBG	บริษัท คาร์บาวกรุ๊ป	NETBAY	บริษัท เน็ตเบย์	SPA	บริษัท สยามเนลสกรุ๊ป
CHG	บริษัท โรงพยาบาลจุฬารัตน์	PJW	บริษัท พีจีวีจิวเวลรี่	TFG	บริษัท ไทยฟู้ดส์ กรุ๊ป
ERW	บริษัท ดี เวิลด์ กรุ๊ป	SAK	บริษัท สาคิ ดิจิทัล	TIDLOR	บริษัท ไทด์ลอร์
ESSO	บริษัท เอสโซ่ (ประเทศไทย)	SAPPE	บริษัท ซุปเปอร์	TNP	บริษัท ธนพิริยะ
HUMAN	บริษัท ฮิวแมนิก้า	SAWAD	บริษัท ศรีสวัสดิ์ คอร์ปอเรชั่น	UBE	บริษัท ยูบีอี ไบโอดี
IIG	บริษัท ไอแอนด์ไอ กรุ๊ป	SFLEX	บริษัท สดาร์เฟล็กซ์	XO	บริษัท เอ็กซ์โอ ฟู้ด


บริษัทที่ได้คะแนนอยู่ในระดับ "ดี (Good)"

ชื่อย่อ	ชื่อบริษัท	ชื่อย่อ	ชื่อบริษัท	ชื่อย่อ	ชื่อบริษัท
AU	บริษัท อู่เรือ	LPH	บริษัท โรงพยาบาล ลาดพร้าว	TPCH	บริษัท ทีพีซี เพาเวอร์โฮลดิ้ง
EKH	บริษัท เอกซ็องการแพทย์	MENA	บริษัท มีนาทรานส์พอร์ต		
JMART	บริษัท เจมาร์ท กรุ๊ป โฮลดิ้งส์	SISB	บริษัท เอสไอเอสบี		

บริษัทที่ไม่ปรากฏชื่อในรายงาน CGR

ชื่อย่อ	ชื่อบริษัท	ชื่อย่อ	ชื่อบริษัท	ชื่อย่อ	ชื่อบริษัท
BBGI	บริษัท บีบีจีไอ	NTSC	บริษัท นิวทริชั่น เอสซี	TGE	บริษัท ท่าอากาศยาน เอ็นเนอยี
BTG	บริษัท เมทโกร	PLT	บริษัท พลัส มาร์ริน		
ITC	บริษัท ไอ-เทล คอร์ปอเรชั่น	POS	บริษัท โป-เทล คอร์ปอเรชั่น		

ที่มา: www.thai-iod.com

Disclaimer : การเปิดเผยผลการสำรวจของสมาคมส่งเสริมสถาบันกรรมการบริษัทไทย (IOD) ในเรื่องการกำกับดูแลกิจการ (Corporate Governance) นี้ เป็นการดำเนินการตามนโยบายของสำนักงานคณะกรรมการกำกับหลักทรัพย์และตลาดหลักทรัพย์ โดยการสำรวจของ IOD เป็นการสำรวจและประเมินจากข้อมูลของบริษัทจดทะเบียนในตลาดหลักทรัพย์แห่งประเทศไทย และตลาดหลักทรัพย์ เอ็มเอไอ (MAI) ที่มีการเปิดเผยต่อสาธารณะ และเป็นข้อมูลที่ไม่สามารถเข้าถึงได้ ดังนั้น ผลการสำรวจดังกล่าวจึงเป็นการนำเสนอในมุมมองของบุคคลภายนอก โดยไม่ได้เป็นการประเมินการปฏิบัติตาม และมิได้มีการใช้ข้อมูลภายในเพื่อการประเมิน ผลการสำรวจดังกล่าวเป็นผลการสำรวจ ณ วันที่ปรากฏในรายงานการกำกับดูแลกิจการของบริษัทจดทะเบียนไทยเท่านั้น ดังนั้น ผลการสำรวจจึงอาจเปลี่ยนแปลงได้ภายหลังวันดังกล่าว หรือเมื่อข้อมูลที่เกี่ยวข้องมีการเปลี่ยนแปลง ทั้งนี้ บริษัทหลักทรัพย์ เคจีไอ (ประเทศไทย) จำกัด (มหาชน) มิได้ยืนยัน ตรวจสอบ หรือรับรองถึงความถูกต้องครบถ้วนของผลการสำรวจดังกล่าวแต่อย่างใด

“บริษัทหลักทรัพย์ เคจีไอ ประเทศไทย (จำกัด) มหาชน” เป็นผู้จัดการการดำเนินงานและรับประกัน การจำหน่ายหุ้นสามัญเพิ่มทุนของ บมจ. บีเจซี เฮฟวี่ อินดัสทรี (BJCHI), บมจ. นามง.เพอร์มินันต์ (NYT), บมจ. เอไอ เอนเนอร์จี (AIE) และ บริษัท เอส พี วี ไอ (SPVI), โดยการจำหน่ายหุ้นสามัญเพิ่มทุนนี้เพื่อวัตถุประสงค์ในการนำเสนอมูลและบทวิเคราะห์เท่านั้น การตัดสินใจลงทุนขึ้นอยู่กับดุลยพินิจของนักลงทุน ผู้ลงทุนควรพิจารณาข้อมูลเกี่ยวกับผู้จัดจำหน่ายหลักทรัพย์ก่อนที่ จะมีการตัดสินใจลงทุน

บริษัทฯ ขอแสดงความหรืองานวิจัยที่เกี่ยวกับหลักทรัพย์ของบมจ.เอไอ เอนเนอร์จี (AIE) เนื่องจากบริษัทฯ ได้เข้าร่วมเป็นผู้จัดจำหน่ายหลักทรัพย์ และ หลักทรัพย์ของ บมจ. เอเชียน อินชูเรเตอร์ (AI) ซึ่งเป็นบริษัทที่มีความเกี่ยวข้องกับหลักทรัพย์ AIE ที่บริษัทฯ รับจัดจำหน่ายเป็นการชั่วคราว ตั้งแต่วันที่ 2 ธ.ค. 2556 เป็นต้น ไปจนถึงวันปิดการเสนอขายหรือวันที่จัดจำหน่ายหุ้นส่วนเกินไตรมาสแล้วแต่กรณี

<https://www.kgieworld.co.th>

หมายเหตุ: 1. “บริษัทอาจเป็นผู้ถือครองในสำคัญแสดงสิทธิของหุ้นสามัญเพิ่มทุนนี้ / 2. เป้าพื้นฐาน หมายถึง ราคาเป้าหมายเชิงพื้นฐาน (Forecasted 12M Target price) ที่อ้างอิงจากบทวิเคราะห์ที่วิจัยพื้นฐานฉบับล่าสุดของฝ่ายวิจัย / 3. เป้า Consensus หมายถึง ค่าเฉลี่ยของราคาเป้าหมายเชิงพื้นฐานที่จัดทำโดย Bloomberg consensus หรือ IAA Consensus

Disclaimer

บริษัทหลักทรัพย์ เคจีไอ (ประเทศไทย) จำกัด (มหาชน) (“บริษัท”) มิได้ให้การรับรองใดๆ ถึงความถูกต้องและแท้จริงของข้อมูลในเอกสารนี้ (“ข้อมูล”) ดังนั้นไม่ว่าจะด้วยเหตุใดก็ตาม บริษัทฯ ไม่ขอรับผิดชอบต่อความเสียหายใดๆ ใดๆ หรือผลประโยชน์ใดๆ ทั้งทางตรงและทางอ้อมที่เกิดจากการใช้ ข้อมูล และข้อมูลนี้มิได้จัดทำขึ้นเพื่อเป็นการชักชวนหรือชี้แนะให้ซื้อขายหลักทรัพย์ใดๆ ทั้งนี้ข้อมูลถูกจัดทำขึ้นจากแหล่งข้อมูลที่เป็นปัจจุบันและ บริษัทฯ สนับสนุนสิทธิในการแก้ไขข้อความใดๆ ในเอกสารนี้โดยไม่มีผลย้อนกลับ

รายงานผลการประเมินโครงการประเมินการพัฒนาระดับการทุจริต (Anti-corruption Progress Indicator)

ระดับ 5: ขยายผลสู่ผู้ที่เกี่ยวข้อง (Extended)

ชื่อย่อ	ชื่อบริษัท	ชื่อย่อ	ชื่อบริษัท	ชื่อย่อ	ชื่อบริษัท
ADVANC	บริษัท แอดวานซ์ อินโฟร์ เซอร์วิส	GLOBAL	บริษัท สยามโกลบอลเฮาส์	QH	บริษัท ควอลิตี้เฮาส์
ANAN	บริษัท อนันดา ดีเวลลอปเม้นท์ จำกัด	GPSC	บริษัท โกลบอล เพาเวอร์ ซินเนอร์ยี จำกัด	RATCH	บริษัท ผลิตไฟฟ้าราชบุรีโฮลดิ้ง
BBL	ธนาคารกรุงเทพ	HMPRO	บริษัท โฮม โปรดักส์ เซ็นเตอร์	ROBINS	บริษัท ห้างสรรพสินค้าโรบินสัน
BCH	บริษัท บางกอก เซน ฮอสปิทัล จำกัด	IRPC	บริษัท ไออาร์พีซี	SCC	บริษัท ปูนซิเมนต์ไทย จำกัด
BDMS	บริษัท กรุงเทพดุสิตเวชการ จำกัด	KBANK	ธนาคารกรุงไทย	SIRI	บริษัท เอสเอสไอ
BIGC	บริษัท บีซี ซูเปอร์เซ็นเตอร์	KCE	บริษัท เคซีอี อีเล็คโทรนิคส์	SPALI	บริษัท สุกาลย์
CK	บริษัท ซี.การช่าง	KKP	ธนาคารเกียรตินาคิน	STEC	บริษัท ซี.ไอ.ไทย เอ็นจิเนียริงแอนด์คอนสตรัคชัน จำกัด
DCC	บริษัท โดนาสต์เซรามิก	KTB	ธนาคารกรุงไทย	TCAP	บริษัท ทูนอนชาด
DELTA	บริษัท เดลต้า อีเล็คโทรนิคส์ (ประเทศไทย)	LPH	บริษัท โรงพยาบาล ลาดพร้าว จำกัด	TISCO	บริษัท ทีเอสไอไฟแนนเชียลกรุ๊ป
DRT	บริษัท กระเบื้องเคลือบตราเพชร	PACE	บริษัท เพช ดีเวลลอปเม้นท์ คอร์ปอเรชั่น	TMT	บริษัท ต้าเหล็กไทย
EGCO	บริษัท ผลิตไฟฟ้า	PTT	บริษัท ปตท.	TOP	บริษัท ไทยออยล์
GFPT	บริษัท จีเอฟพีที	PTTGC	บริษัท พีทีที โกลบอล เคมิคอล		

ระดับ 4: ได้รับการรับรอง (Certified)

ชื่อย่อ	ชื่อบริษัท	ชื่อย่อ	ชื่อบริษัท	ชื่อย่อ	ชื่อบริษัท
AAV	บริษัท เอเชีย เอวิชั่น	ERW	บริษัท ดี เยาวรัตน์ กรุ๊ป	SAPPE	บริษัท เซ็ปเป้ จำกัด
AP	บริษัท เอเชียเนชั่นเพอริออดี ดีเวลลอปเม้นท์	GLOW	บริษัท โกลว์ พลังงาน	SAWAD	บริษัท ศรีสวัสดิ์ ทาวเวอร์ 1979 จำกัด
BA	บริษัท การบินกรุงเทพ จำกัด	GUNKUL	บริษัท กันกุลเอ็นจิเนียริง	SCB	ธนาคารไทยพาณิชย์
BANPU	บริษัท บ้านปู	ILINK	บริษัท อินเทอร์เน็ต คอมมูนิเคชั่น	SCN	บริษัท สแกน อินเตอร์ จำกัด
BCP	บริษัท บางจากปิโตรเลียม	KTC	บริษัท บัตรกรุงไทย	SEAFSCO	บริษัท ซีพีเอฟ
BH	บริษัท โรงพยาบาลบำรุงราษฎร์	LH	บริษัท แลนด์แอนด์เฮาส์	SVI	บริษัท เอสวีไอ
BJCHI	บริษัท บีเจซี เอที อินดัสทรี จำกัด	LPN	บริษัท แอล.พี.เอ็น. ดีเวลลอปเม้นท์	TASCO	บริษัท ทีพีไอเอสฟิวด์
CBG	บริษัท คาบวาทกรุ๊ป จำกัด	MAKRO	บริษัท สยามแม็คโคร	TKN	บริษัท ทีเอ็นเคเอ็นอี พู๊ดแอนด์มาร์เก็ตติ้ง จำกัด
CENDEL	บริษัท เซ็นทรัลเทรดดิ้ง	MALEE	บริษัท มาเลียมพราน	TMB	ธนาคารทหารไทย
CHG	บริษัท โรงพยาบาลจุฬารัตน์ จำกัด	MINT	บริษัท ไมเนอร์ อินเตอร์เนชั่นแนล	TRT	บริษัท ทีวีไทย
CKP	บริษัท ซีเค พาวเวอร์ จำกัด	MODERN	บริษัท โมเดิร์นฟู้ดกรุ๊ป	TRUE	บริษัท ทรู คอร์ปอเรชั่น
CPF	บริษัท เจริญโภคภัณฑ์อาหาร	NOK	บริษัท สายการบินนกแอร์ จำกัด	TVO	บริษัท ทีวีเอ็มพีซีไทย
CPN	บริษัท เซ็นทรัลพัฒนา	PTTEP	บริษัท ปตท. สำรวจและผลิตปิโตรเลียม		
DTAC	บริษัท โทีทีเอส แอนด์ เซลล์คอมมูนิเคชั่น	PYLON	บริษัท ไพลอน		

ระดับ 3: มีมาตรการป้องกัน (Established)

ชื่อย่อ	ชื่อบริษัท	ชื่อย่อ	ชื่อบริษัท	ชื่อย่อ	ชื่อบริษัท
BEM	บริษัท ทางด่วนและรถไฟฟ้ากรุงเทพ จำกัด	MTLS	บริษัท เมืองไทย ลิสซิ่ง จำกัด	SPRC	บริษัท สดาร์ ปิโตรเลียม วีพีเอเอ็ม
CPALL	บริษัท ซีพี ออลล์	SCI	บริษัท เอสซีไอ ซิเมนต์ จำกัด		

ไม่เปิดเผยหรือไม่มีนโยบาย

ชื่อย่อ	ชื่อบริษัท	ชื่อย่อ	ชื่อบริษัท	ชื่อย่อ	ชื่อบริษัท
AOT	บริษัท ท่าอากาศยานไทย	BPP	บริษัท บ้านปู เพาเวอร์ จำกัด	FN	บริษัท เอฟเอ็น แฟคเตอร์ เอช/เอช จำกัด
BCPG	บริษัท บีซีพีจี จำกัด	BTS	บริษัท บีทีเอส กรุ๊ป โฮลดิ้งส์	TPCH	บริษัท ทีพีซี เพาเวอร์โฮลดิ้ง จำกัด

ที่มา: www.cgthailand.org

Disclaimer: การเปิดเผยผลการประเมินดัชนีชี้วัดความคืบหน้าการป้องกันความเสี่ยงที่เกี่ยวข้องกับการทุจริตคอร์รัปชัน (Anti-Corruption Progress Indicators) ของบริษัทจดทะเบียนในตลาดหลักทรัพย์แห่งประเทศไทยจัดทำโดยสถาบันที่
เกี่ยวข้องซึ่งมีการเปิดเผยโดยสำนักงานคณะกรรมการกำกับหลักทรัพย์และตลาดหลักทรัพย์ เป็นการศึกษาการตามนโยบายและตามแผนพัฒนาความยั่งยืนสำหรับบริษัทจดทะเบียน โดยผลการประเมินดังกล่าว สถาบันที่เกี่ยวข้องอาศัย
ข้อมูลที่ได้รับจากบริษัทจดทะเบียนที่บริษัทจดทะเบียนได้ระบุในแบบแสดงข้อมูลเพื่อการประเมิน Anti-Corruption ซึ่งได้อ้างอิงข้อมูลมาจากแบบแสดงรายการข้อมูลประจำปี (แบบ 56-1) รายงานประจำปี (แบบ 56-2) หรือในเอกสารและ
หรือรายงานอื่นที่เกี่ยวข้องของบริษัทจดทะเบียนนั้น แล้วแต่กรณี ดังนั้น ผลการประเมินดังกล่าวจึงเป็นการนำเสนอในมุมมองของสถาบันที่เกี่ยวข้องซึ่งเป็นคนกลางภายนอก โดยมีได้เป็นการประเมินการปฏิบัติของบริษัทจดทะเบียนในตลาด
หลักทรัพย์แห่งประเทศไทย และมีได้ใช้ข้อมูลภายในเพื่อการประเมิน

เนื่องจากผลการประเมินดังกล่าวเป็นเพียงผลการประเมิน ณ วันที่ปรากฏในผลการประเมินเท่านั้น ดังนั้น ผลการประเมินจึงอาจเปลี่ยนแปลงได้ภายหลังวันดังกล่าว หรือเมื่อข้อมูลที่เกี่ยวข้องมีการเปลี่ยนแปลง ทั้งนี้ บริษัทหลักทรัพย์ เคจีไอ
(ประเทศไทย) จำกัด (มหาชน) มิได้ยืนยัน ตรวจสอบ หรือรับรองความถูกต้องครบถ้วนของผลการประเมินดังกล่าวแต่อย่างใด

<https://www.kgieworld.co.th>

หมายเหตุ: 1. *บริษัทอาจเป็นผู้ถือครองใบสำคัญแสดงสิทธิอนุพันธ์บนหลักทรัพย์นี้ / 2. เป้าพื้นฐาน หมายถึง ราคาเป้าหมายเชิงพื้นฐาน (Forecasted 12M Target price) ที่อ้างอิงจากบทวิเคราะห์ที่ปัจจัยพื้นฐานฉบับล่าสุดของฝ่ายวิจัย / 3. เป้า Consensus หมายถึง ค่าเฉลี่ย
ของราคาเป้าหมายพื้นฐานที่จัดทำโดย Bloomberg consensus หรือ IAA Consensus

Disclaimer

บริษัทหลักทรัพย์ เคจีไอ (ประเทศไทย) จำกัด (มหาชน) ("บริษัท") มิได้ให้การรับรองใดๆ ถึงความถูกต้องและแท้จริงของข้อมูลในเอกสารนี้ ("ข้อมูล") ดังนั้นไม่ว่าจะด้วยเหตุใดก็ตาม บริษัทไม่ขอ
รับผิดชอบต่อความเสียหายในรายได้ หรือผลประโยชน์ใดๆ ทั้งทางตรงและทางอ้อมที่เกิดขึ้นจากการใช้ ข้อมูล และข้อมูลนี้มิได้จัดทำขึ้นเพื่อการชักชวนหรือชี้แนะให้ซื้อขายหลักทรัพย์ใดๆ ทั้งนี้ข้อมูลถูก
จัดทำขึ้นจากแหล่งข้อมูลที่เป็นปัจจุบันและ บริษัทสงวนสิทธิในการแก้ไขข้อความใดๆ ในเอกสารนี้โดยมิต้องออกกล่าวอ้างหน้า