

# Daily Theme to Play



KINGSFORD

วันอังคารที่ 3 ตุลาคม พ.ศ. 2566

## Set Index Data

Open	1,473.54		
High	1,478.01		
Low	1,461.66		
Closed	1,469.46		
Chg.	-1.97		
%Chg.	-0.13		
Value (mn)	45,365.30		
P/E(x)	20.31	Up	212
P/BV(x)	1.44	Unchanged	153
Yield (%)	3.18	Down	370
Market Cap (mn)	18,019.27		

## SET 50 -100 - MAI - Futures Index

	Closed	Chg	(%)
SET 50	901.06	1.78	0.20
SET 100	2,008.05	1.99	0.10
S50_CON	903.30	-2.00	-0.22
MAI Index	444.24	-6.29	-1.40

## Trading Breakdown : Daily

(Bt,m)	Buy	Sell	Net
Institution	4,495.73	4,003.67	492.06
Broker Port	3,222.72	3,333.03	-110.31
Foreign	23,302.74	23,972.36	-669.62
Customer	14,335.04	14,047.17	287.87

## Trading Breakdown : Month to Date

(Bt,m)	Buy	Sell	Net
Institution	4,495.73	4,003.67	492.06
Broker Port	3,222.72	3,333.03	-110.31
Foreign	23,302.74	23,972.36	-669.62
Customer	14,335.04	14,047.17	287.87

## World Markets Index

	Closed	Chg.	(%)
Dow Jones	33,433.35	-74.15	-0.22
NASDAQ	13,307.77	88.45	0.67
FTSE100	7,510.72	-97.36	-1.28
Nikkei	31,759.88	-97.74	-0.31
Hang Seng	17,809.66	436.63	2.51

## Commodities

	Closed	Chg.	(%)
Oil: Brent	90.20	-0.24	-0.27
Oil: Nymex	88.34	-0.24	-0.27
Gold	1,824.92	-2.86	-0.16
ZINC	2,649.00	70.50	2.73
BDIY Index	1,737.00	36.00	2.12

## Cash Balance

28 ส.ค. 15 ก.ย. 2566	KGEM, KGEM-W2	<b>Analysts</b> <b>Apichai Raomanachai</b> Fundamental and Technical Investment Analysis ID No. 002939 Tel 02-829-6999 Ext 2200 Email : apichai.ra@kfsec.co.th
11 ก.ย. -29 ก.ย. 2566	CMO	
		<b>Nopporn Chaykaew</b> Fundamental Analysis ID No. 043964 Tel 02-829-6999 Ext 2203 Email : noppoan.ch@kfsec.co.th
		<b>Nattawat Poothornsri</b> Fundamental Analysis ID No. 087077 Tel 02-829-6999 Ext 2204 Email : nattawat.po@kfsec.co.th

## Market Wrap-Up

- SET วันที่ 2 ต.ค.66 ปิด -1.97 จุด อยู่ที่ 1,469.46 จุด มูลค่าการซื้อขาย 45,365 ลบ. ต่างชาติขาย 669 ลบ. สถาบันซื้อ 492 ลบ. พอร์ตโบรกขาย 110 ลบ. NVDR มียอดซื้อสุทธิอยู่ที่ 113 ลบ. มียอดซื้อสุทธิในหุ้น ADVANC, DELTA, CPN, HANA, BCP และมียอดขายสุทธิ KBANK, PTT, SCB, PTTGC, TOP มูลค่า Short Sales อยู่ที่ระดับ 5,622 ลบ. หุ้นที่มีปริมาณ Short สูงคือ HENG, ITD, TISCO-R โดยนักลงทุนต่างประเทศมีสถานะ Long ใน Index Futures จำนวน 5,451 สัญญา ยอดสะสมตั้งแต่ต้นปีต่างชาติ Short สุทธิรวม 311,271 สัญญา นักลงทุนต่างชาติซื้อพันธบัตรจำนวน 2,435 ลบ.
- ตลาดหุ้นสหรัฐฯ DJIA -0.22%, S&P500 +0.01%, Nasdaq +0.67% กลุ่มสาธารณูปโภค -4.7% ถูกกดดันจาก US Bond Yield ปรับขึ้น, กลุ่มพลังงานปรับลดลงตาม WTI แต่ได้แรงหนุนจากกลุ่มเทคโนโลยีนำโดย Nvidia +2.9% ตลาดหุ้นยุโรป Stoxx600 -1.03% กลุ่มสาธารณูปโภค -2.8%, ปีโตรเคมี -1.8% ถูกกดดันจาก Bond Yield เยอรมัน 10 ปีปรับขึ้น

## Market View

- ตลาดหุ้นสหรัฐวันนี้ DJIA ปรับลดลงจากแรงขายกลุ่มสาธารณูปโภคที่ผันผวนหากแนวโน้มดอกเบี้ยปรับขึ้น หลัง US Bond Yield 10 ปี ปรับขึ้นไปที่ 4.70% สูงสุดในรอบ 16 ปี จากคาดการณ์เฟดจะตรึงดอกเบี้ยสูงนาน โดยมีเชล โบว์แมน คณะกรรมการเฟดหนุนขึ้นดอกเบี้ยต่อ หากเงินเฟ้อสหรัฐลดลงช้ากว่าคาด ขณะที่กลุ่มเทคโนโลยีสหรัฐยังได้แรงหนุนจาก Nvidia +2.9% หลัง Goldman Sachs, Morgan Stanley แนะนำซื้อ โดยได้แรงหนุนจากอุปสงค์ชิป AI ส่วนตัวเลขเศรษฐกิจสหรัฐวันนี้ ISM ดัชนีภาคผลิตสหรัฐ ก.ย. ปรับขึ้นอยู่ที่ 49.0 & ส.ค. 47.6 และวันนีติดตาม JOLTs เมตตัวเลขเบ็ดเสร็จสมัครงาน ส.ค. คาด 8.83 ล. & ก.ค. 8.827 ล. ตำแหน่งงาน ส่วนตลาดหุ้นยุโรปวันนี้ปรับลดลง หลัง Bond Yield เยอรมัน, อังกฤษ อายุ 10 ปี ปรับขึ้นอยู่ที่ 2.922% และ 4.57% ตามลำดับ จากแรงขายพันธบัตร เนื่องจากคาด ธ.กลางหลัก ๆ จะตรึงดอกเบี้ยสูงนานกว่าคาด ขณะที่ PMI ภาคการผลิตยูโรโซน ก.ย. ชะลอตัวอยู่ที่ 43.4 & 43.5 ซึ่งถูกกดดันจากเศรษฐกิจจีนเป็นคู่ค้าหลักฟื้นตัวช้ากว่าคาด กอปรกับต้นทุนดอกเบี้ยสูงขึ้น ฟังเอเซียวานนี้ดัชนีนิเกอิ -0.31% หลัง Bond Yield ญี่ปุ่น 10 ปี ปรับขึ้นอยู่ที่ 0.775% สูงสุดในรอบ 10 ปี และค่าเงินเยนอ่อนค่าสุดที่ระดับ 149.878 เยน/ดอลลาร์สหรัฐ ส่งผลให้ BOJ ต้องเข้าแทรกแซงด้วยการซื้อพันธบัตรอายุ 5 - 10 ปี สำหรับดัชนี SET วานนี้ -0.13% ปริมาณการซื้อขาย 4.53 หมื่น ลบ. ต่างชาติขาย 669 ลบ. พอร์ตโบรกขาย 110 ลบ. สถาบันซื้อ 492 ลบ. โดยดัชนีถูกกดดันจากค่าเงินบาทอยู่ที่ 36.93 บาท/USD. อ่อนค่าสุดในรอบ 11 เดือน ขณะที่กลุ่มพลังงาน & ปีโตรเคมีปรับลดลงตามราคาน้ำมันดิบ แต่ยังได้แรงหนุนจาก DELTA +4.63% ส่งผลบวกต่อดัชนี +4.3 จุด และ AOT +1.08% ตอบรับนักท่องเที่ยวจีนเดินทางเข้าไทยในช่วง Golden Week ส่วนประเด็นเศรษฐกิจ World Bank คาด GDP ไทยปีนี้ที่ 3.4% & เดิมคาดที่ 3.9% ได้แรงหนุนจากภาคท่องเที่ยว & การบริโภคเอกชน แต่ภาคส่งออกคาด -2.1% ขณะที่ปีหน้าคาด GDP ไทย 3.5% ยังได้แรงหนุนจากภาคท่องเที่ยว & การลงทุนภาคเอกชน

## Daily Strategy

- ประเมินแนวรับดัชนี SET ที่ 1,450 - 1,460 (F/PE 16.2 - 16.3X) แนวต้าน 1,480 - 1,485 ถูกกดดันจาก ธ.กลางหลักตรึงดอกเบี้ยสูง ส่งผลให้ค่าบาทอ่อนค่า แนะนำซื้อเก็งกำไร CPF, TU, HANA\*, KCE\*, AOT, ERW, MINT ได้ประโยชน์จากบาทอ่อนค่า / กลุ่มปลอดภัย ADVANC, BH, BCH, CHG
- SNNP\* (ซื้อ / ราคาเป้าหมาย IAA Consensus 26.75 บาท) แนวโน้มผลประกอบการ 2H66 จะดีกว่า 1H66 เนื่องจากเข้า High Season โดยอัตรากำไรขยายตัวได้เนื่องจากการใช้อัตราการผลิตในระดับสูง และควบคุมต้นทุนและค่าใช้จ่ายที่ดีขึ้นในโรงงานเวียดนามเฟส 1,2 สำหรับระยะสั้น 3Q66 คาดกำไรโตได้ QoQ, YoY จากการออกสินค้าใหม่และการเปิดสายการผลิตใหม่ในเวียดนามเฟส 2 (ผลิตเบเนโตะเริ่มเดือน 5) รวมถึงมีเม็ดเงินเติมต่อในช่วง 4Q66 จากการเปิดสายการผลิตในเวียดนามเฟส 3 (เฉลี่ย 4Q66) ทำให้บริษัทวางเป้ารายได้ปีนี้โต 15% ส่วนหุ้น margin เพิ่มจากการประหยัดต่อขนาดและต้นทุนการผลิตที่ต่ำกว่าโรงงานในประเทศไทย ทั้งนี้ตลาดคาดกำไรปี 66 ที่ 689 ล้านบาท (+33%YoY)
- XO\* (ซื้อ/เก็งกำไร / ราคาเป้าหมาย IAA Consensus 33.00 บาท) กำไรสุทธิงวด 1H66 อยู่ที่ 309 ลบ., +63%YoY การเติบโตหลักๆของกำไรมาตามรายได้ที่สูงขึ้นของสินค้ากลุ่มซอฟต์แวร์และนำจิมต่างๆในยุโรปและอเมริกา สำหรับราคาค่าเงินบาทในช่วง 3Q66 นี้ คาดว่ายังมีแรงหนุนจากสถานะขาดแคลนซอฟต์แวร์ชาวอเมริกา โดยตัวเลขส่งออกเดือนก.ค.-ส.ค.66 ซอฟต์แวร์ที่ส่งออกไปทวีปอเมริกาเหนือ +234%YoY และคิดเป็นราว 138% ของ 2Q66 ด้านผู้บริหารวางเป้าการเติบโตของยอดขายปีไม่ต่ำกว่า +50% ทั้งนี้ตลาดคาดกำไรสุทธิปี66 และ ปี67 XO\* ที่ 636 ลบ. (+87%YoY) และ 709 ลบ. (+11%YoY)

ข้อมูลในเอกสารฉบับนี้ รวบรวมมาจากแหล่งข้อมูลที่น่าเชื่อถือ อย่างไรก็ดี บริษัทหลักทรัพย์ คิงส์ฟอร์ด จำกัด (มหาชน) ไม่สามารถที่จะยืนยันหรือรับรองความถูกต้องของข้อมูลเหล่านี้ได้ ไม่ว่าประการใด ๆ บทวิเคราะห์ในเอกสารนี้ จัดทำขึ้นโดยอ้างอิงหลักเกณฑ์ทางวิชาการเกี่ยวกับหลักการวิเคราะห์ และมีได้เป็นการชี้แนะ หรือเสนอแนะให้ซื้อหรือขายหลักทรัพย์ใด ๆ การตัดสินใจซื้อหรือขายหลักทรัพย์ใด ๆ ของผู้อ่าน ไม่ว่าจะเกิดจากการอ่านบทความในเอกสารนี้หรือไมก็ตาม ล้วนเป็นผลจากการใช้วิจารณญาณของผู้อ่าน โดยไม่มีส่วนเกี่ยวข้องกับคิงส์ฟอร์ดในทางใด ๆ กับ บริษัทหลักทรัพย์ คิงส์ฟอร์ด จำกัด (มหาชน) ไม่ว่ากรณีใด



## Daily Key Factors

**Oil Update(-)** WTI พ.ย. -\$1.97 อยู่ที่ \$88.82/บาร์เรล Brent ธ.ค. -\$1.49 อยู่ที่ \$90.71/บาร์เรล ถูกหลังขายทำกำไรหลัง WTI +8.6%, Brent +9.7% MoM และถูกกดดันจาก Dollar Index แข็งค่า โดยนักลงทุนรวมผลการประชุม JMMC ของโอเปกวันพุธนี้ ต่อท่าที่ซาอุฯ จะปรับเพิ่มกำลังการผลิตหรือไม่ หลังราคาคว้าน้ำมันดิบ Brent ยืนเหนือระดับ \$90/บาร์เรล

**Gold Update(-)** Comex Gold ธ.ค.-\$18.90 อยู่ที่ \$1,847.20 /ออนซ์ ถูกกดดันจาก Dollar Index แข็งค่า +0.74% อยู่ที่ 106.903 และ US Bond Yield 10 ปี ปรับขึ้นอยู่ที่ 4.70%

**Fund Flow(-)** Fund Flow ต่างชาติในตลาด TIP วานนี้ ขายสุทธิ -68.66 ล้านดอลลาร์สหรัฐ ขายหุ้นไทย -18.10 ล.ดอลลาร์สหรัฐ ซื้อหุ้นอินโดฯ +20.21 ขายหุ้นฟิลิปปินส์ -70.77 ล.ดอลลาร์สหรัฐ

- (-) ค่าเงินบาทเข้าอ่อนค่าอยู่ที่ 37.0650 บาท/ดอลลาร์สหรัฐ
- (-) ผลตอบแทนพันธบัตรสหรัฐ 10 ปี ปรับขึ้นอยู่ที่ 4.683 %
- (+) ดัชนี BDI วานนี้ +36 จุด อยู่ที่ 1,737
- (-) BitCoin เข้านี้ -1.95% อยู่ที่ 27,389 ดอลลาร์สหรัฐ
- (0)วันนี้ติดตามผลการประชุม ธ.กลางออสเตรเลียคาดคงดอกเบี้ยที่ 4.10%

## Economic Calendar

### ในประเทศ

สัปดาห์ที่ 1 ดัชนีความเชื่อมั่นผู้บริโภคเดือน ก.ย.66

### ต่างประเทศ

- 02 ต.ค. CN วันหยุด-วันชาติ  
US ดัชนี PMI ภาคการผลิตจากสถาบันไอเอสเอ็ม (ISM) (ก.ย.)  
US คำกล่าวของนายพาวเวลล์ (Powell) ประธานธนาคารกลางสหรัฐ
- 03 ต.ค. CN วันหยุด-วันชาติ  
US ตำแหน่งงานว่างเปิดใหม่จาก JOLTs ( ส.ค.)
- 04 ต.ค. CN วันหยุด-วันชาติ  
US สินค้าคงคลังน้ำมันดิบ  
US การเปลี่ยนแปลงการจ้างงานภาคเกษตรกรรม(ADP)(ก.ย.)  
US ดัชนีผู้จัดจำหน่ายจัดซื้อ (PMI) ภาคการบริการ (ก.ย.)  
US ดัชนี PMI ภาคการบริการจากสถาบันไอเอสเอ็ม (ISM) (ก.ย.)
- 05 ต.ค. CN วันหยุด-วันชาติ  
US จำนวนคนที่ยื่นขอรับสวัสดิการว่างงานครั้งแรก
- 06 ต.ค. CN วันหยุด-วันชาติ  
US อัตราการว่างงาน (ก.ย.)  
US รายได้เฉลี่ยต่อชั่วโมง (เดือนต่อเดือน) (ก.ย.)

## Theme Strategy

- Theme ฐานเดิมปี 2566 ต้อนรับนักท่องเที่ยวต่างชาติฟื้นตัว
- (1) กลุ่มท่องเที่ยวและสินค้าการ ได้แก่ CENTEL\*, ERW\*, MINT\*, SHR\*, VRANDA\*, SPA\*
  - (2) กลุ่มขนส่งและบริการ ได้แก่ AOT, AAV, BA\*, BAFS\*, BEM\*
  - (3) กลุ่มการอุปโภคบริโภค ได้แก่ CPALL, MAKRO\*, GLOBAL\*, HMPRO\*, CPN\*, CRC, COM7\*, BEAUTY\*, KAMART\*, ICHI\*, CBG\*, SAPPE\*, SNNP\*
  - (4) กลุ่ม ร.พ.อิงผู้ป่วยต่างชาติ (นักท่องเที่ยวตะวันตก / จีน) ได้แก่ BDMS, BH\*, EKH\*, PR9\*
  - (5) กลุ่มสื่อออนไลน์ (เพิ่มตามจำนวน eyeball) ได้แก่ PLANB\*
  - (6) กลุ่มธนาคารพาณิชย์ (ปรับขึ้นดอกเบี้ย สินเชื่อขยายตัว) ได้แก่ BBL, KTB\*
  - (7) กลุ่มอสังหาฯ - นิคมอุตสาหกรรม (นักลงทุนจีน / ลงทุน EV ใน EEC) ได้แก่ ORI\*, AMATA\*, ROJNA\*, WHA\*, AP\*, SC\*

\*\*หุ้นแนะนำเชิงกลยุทธ์ที่ยังไม่อยู่ใน Coverage ของฝ่ายวิจัย

Asset Allocation: Equity 50% Fixed Income 30% Alternative Investment etc. Gold 10% Cash 10%

Today Fundamental Research: -

Monthly Portfolio October 2023: AMATA, CPALL, PLANB\*, BH, RBF\*



**DELTA หุ้นสุดอันตราย ส่อป่วน SET50 พื้สูงลิบ IAA ชู 5 หุ้นเด่น**  
ADVANC AOT BDMS CPALL TOP สมาคมนักวิเคราะห์การลงทุน (IAA) แนะนำให้เลี่ยงลงทุนหุ้น DELTA เหตุราคาสูงกว่าพื้นฐาน ขณะที่พื้ไอเอชสูงถึง 65 เท่า พร้อมลดเป้าดัชนีปี 66 เหลือค่าเฉลี่ยทั้งปีอยู่ที่ 1,606 จุด แนะนำลงทุนกลุ่มหุ้นค่าปลึก พาณิชย์ ทองเที่ยว ลดน้ำหนักนอนแบงก์ ปีไตรมาส ส่วน 5 หุ้นเด่นไตรมาส 4/66 ที่นักวิเคราะห์แนะนำตรงกัน 5 ลำดับขึ้นไป คือ ADVANC, AOT, BDMS, CPALL และ TOP(ข่าวหุ้น )

**กัลฟ์ COD โรงใหม่ ต้น Q4 กำไรไวไฮ GULF เดินเครื่องเชิงพาณิชย์**  
โรงไฟฟ้า กัลฟ์ พื้ดี หน่วยที่ 2 กว่า 662.5 เมกะวัตต์ เริ่มร้อยแล้ว หลังมี.ค. COD โรงไฟฟ้า GPD 1 โบรกฯ มองไตรมาส 4 กำไรไวไฮ ทั้งปีพบสถิติสูงสุด 1.5 หมื่นล้านบาท เพิ่มขึ้น 32% ขณะที่ RATCH แรงเครื่อง COD 30 เมกะวัตต์(ข่าวหุ้น )

**นายกฯ เคลียร์ใจ 'เศรษฐกิจ' ปมแจกเงิน-ดอกเบี้ยส่อแย่ง 'เศรษฐกิจ'**  
นายกฯ ปิดห้องคุยผู้ว่าการรบ. เผยเป็นการแลกเปลี่ยนความเห็นด้านเศรษฐกิจและการเงิน พร้อมจะมีการนำไปสู่การทบทวนนโยบายทั้งของรัฐบาลและรบ. และจะหารือกันบ่อยขึ้น หรือ 2 สัปดาห์/ครั้ง ด้าน "จุฬพันธ์" รมช.คลัง วันนึ่งชี้ขอและองค์ประกอบคณะกรรมการขับเคลื่อนนโยบายดิจิทัลวอลเล็ตเข้าครม.(ข่าวหุ้น )

**MASTER ครึ่งหลัง ส่งซิกผลงานเด่น จ่อปิด 3 ดีลร่วมทุน MASTER**  
มั่นใจผลงานครึ่งปีหลังสุดโต รับดีมานด์ศักยภาพเพิ่มขึ้น ดันงบปีเติบโต ขณะที่ช่วงที่เหลือของปีนี้เร่งปิดดีลร่วมทุนกับพันธมิตรใหม่อีก 3 ราย ย้ำเน้นเติบโตทั้ง Organic และ Inorganic ด้วยกลยุทธ์ M&P(ข่าวหุ้น )

**JPARK เทรดสนันวันนี เป้าราคา 4.90-6.40 บาทไอพีโอใหม่**  
JPARK ดีเด่นเข้าเทรดใน mai วันนี ลุ้นราคาวิ่งเหนือของไอพีโอ รับพื้นฐานธุรกิจแกร่ง มีแผนขยายธุรกิจหนุนเติบโตทุกปี ปักธงปี 67 ขยายบริหารพื้นที่จอดรถฟุ้ง 20,000 ช่องจอด และมุ่งขยายช่องจอด EV โบรกฯ ประสานเสียงปี 66-68 กำไรโตเฉลี่ยไม่ต่ำกว่า 20% ต่อปี เคาะราคาเป้าหมาย 4.90-6.40 บาท(ข่าวหุ้น )

**กสทช. ชักเย่อดีล AIS-3BB ลุ้นชะตา 4 บอร์ดเลือกเลขาฯระทึก!**  
ศาลฯ นัดฟังคำสั่งหรือคำพิพากษา 4 บอร์ดกสทช.วันนี้ หวั่นกระทบแผนแต่งตั้งเลขาธิการคนใหม่ 4 ต.ค. ส่วนดีลเอไอเอสควบ 3BB ยื้อกันไม่เลิก "หมอไห้" อยากให้พิจารณาทันที ตามเงื่อนไขภายใต้พ.ร.บ.กสทช.ปี 61 ไม่ขอความเห็นที่ปรึกษา ขณะที่บอร์ดหลายรายเห็นต่าง ขอประชุมนัดพิเศษเร่งรัดครหาหากเกณฑ์ต่ำกว่าทูลควบดีแตก(ข่าวหุ้น )

**STECH ครึ่งปีหลังโตกว่าครึ่งปีแรก ดันแบ็กล็อก 1.2 พันล้าน รอลุ้น**  
ผลประกอบการ 1.4 พันล้าน STECH คาดผลงานครึ่งปีหลังโตกว่าครึ่งปีแรก หลังได้รัฐบาลใหม่ ลุ้นงานโครงสร้างพื้นฐานฟื้น! หนุนผลงานปีนี้เติบโต ดันแบ็กล็อก 1,200 ล้านบาท รอลุ้นผลประกอบการใหม่มูลค่ากว่า 1,400 ล้านบาท และเตรียมเดินเครื่องโรงงานผลิตหลอดเหล็กไตรมาส 4/66 (ข่าวหุ้น )

**PTT ผนักทุนนอก ดึงลงทุนเมืองไทย PTT ผลักดันการลงทุนในไทย**  
เปิดแผนเดินเกมใหญ่ดึงพันธมิตรต่างชาติที่ร่วมทุนกับ ปตท. ลงทุนสร้างโรงงานในไทย เจาะจ่า "โลดัส" บริษัทฯได้หวั่นป็นไทยเป็นเมดิเคลฮับ จ่อชวนอีวี 2 ล้อได้หวั่นลงทุนไทย ร่วมทุนเงินรุกโลจิสติกส์ทางราง พร้อมผลักดันคาร์บอนเครดิตในไทยสู่โลก(ทันหุ้น)

**ฝ่าปมดอกเบี้ยสูงระวางเงินเพื่อหวน"อ.ทวีสุช ธรรมศักดิ์" ฉายภาพสหรัฐ**  
ให้ดอกเบี้ยสูงดึงเงินเข้าประเทศ ฝ่าความจริงสถาบันการเงินโลกขาดทุน พันธบัตรแต่ไม่ไหวในงบ หากถูกถอนเงินความจริงจะปรากฏ จับตาสถานการณ์ปัจจุบัน แค่วิกฤติหรือปรับโครงสร้างโลก มองหน้าหนาวน้ำมัน แต่ร้อยดอลลาร์ เชื่อเงินเพื่อไม่จบ และต้องมีสภาพคล่อง(ทันหุ้น)

**SEAFCO ถึงรอบรอด จับมือคู่ชาวกต่างแดน SEAFCO**  
มองอุตสาหกรรมรับเหมา-ฐานจาก ปี 2567 แนวโน้มฟื้นตัวแรง ตามการลงทุนภาครัฐ-เอกชน ล่าสุดประมุขงานร่วมพันธมิตรญี่ปุ่น ลุ้นรับงานรถไฟฟ้าในบังกลาเทศ เพิ่มช่องทางรายได้ใหม่ ขณะที่ช่วงที่เหลือผลงานยังโตโดดเด่นจากการเดินหน้าส่งมอบงานเต็มที พร้อมอัปเดตรายได้ใหม่เป็น 1,800 ล้านบาท(ทันหุ้น)

**GULF จ่ายไฟ 662 เมก กำไรดีด 1.25 พันล้าน GULF ประกาศจ่าย**  
ไฟฟ้าไอพีโอโครงการ GPD หน่วยที่ 2 กำลังการผลิตติดตั้ง 662.5 เมกะวัตต์แล้ว ส่วนหน่วยผลิตที่ 3-4 มีกำหนดเปิดดำเนินการเชิงพาณิชย์ในเดือนมีนาคม 2567 และตุลาคม 2567 โบรกฯมองเพิ่มกำไรอีก 1,250 ล้านบาท ประเมินปีนี้แตะ 1.53 หมื่นล้านบาท ราคาเป้าหมายที่ 60 บาท(ทันหุ้น)

**CPN ไฮซีชันต้น Q4 พื้ดี ห้างใหม่รายได้พุ่ง CPN**  
โตรับเข้าไฮซีชัน หนุนผลงาน Q4/2566 สุดพื้ดี แถมปักธงปีรายได้พุ่ง 30% รับยอดเช่าทะยาน-อสังหาฯหนุน แคมเตรียมเคาน์ตาดาวร์ เปิด "เซ็นทรัล เวสต์วิลล์" เดือนพฤศจิกายนนี้ สยายปีกรับทรัพย์เพิ่ม ส่วนพีวีซีช่างทองเที่ยวจับงบบังกลาเทศ ดันนักทองเที่ยวใช้บริการทะลัก(ทันหุ้น)

**ZIGA รุกเจาะฐานรายย่อย จับตางบเทิร์นอะราร์ดแรง ZIGA**  
ปรับโมเดลธุรกิจ ลุยขายสินค้าเพิ่มมูลค่า มาร์จิ้นสูง พร้อมวางแผนธุรกิจปี 2567 ใส่ใจเจาะฐานรายย่อย คาดรายได้โต 10% ด้านบอสใหญ่ "ศุภกิจงามจิตรเจริญ" ส่งซิกปักโปรเจกต์แน่น ดันแบ็กล็อกพันล้านบาท มั่นใจผลงานเทิร์นอะราร์ดแรง(ทันหุ้น)

**IMH ลุ้นรัฐหนุนใช้บัตรทอง ปลายปีผู้ป่วยหนักบริการอื้อ IMH**  
ลุ้นธุรกิจได้งัยโตต่อ เชื่อจำนวนผู้ป่วยใช้บริการเพียบ จับตานิยายนโยบายกระทรวงสาธารณสุขกระตุ้นใช้บัตรทอง พร้อมเดินหน้าดีล M&A เพื่อเป้าหมายโรงพยาบาลขนาดใหญ่ 500 เตียง คาดชัดเจนปี 2567 อีก 1 ดีล การันตีผลงานปีนี้เข้าเป้าชน 800 ล้านบาท(ทันหุ้น)

**BM อัปเดตกำลังผลิตเดินเครื่องจักรใหม่ไฮซีชันต้นท้ายปี BM**  
ส่งซิกผลงานไตรมาส 3/2566 แจ่ม รับปัจจัยหนุนไฮซีชันธุรกิจ พร้อมใส่เกียร์เดินเครื่องผลิตโรงงานใหม่ รับออเดอร์ส่งออกไหลเข้าต่อเนื่อง พร้อมเร่งประมุขงานภาครัฐโครงการใหม่ หนุนรายได้ทั้งปีเติบโตตามเป้า(ทันหุ้น)



ที่มา: TQ Professional, TF Day

SET Daily: Wait & See

Resistance 1,475 - 1,485

Support 1,465 - 1,455

กลยุทธ์การลงทุน SET Index ปรับลงตามแรงขายหุ้นใหญ่ แท่งเทียนปิดแดงจ่อทดสอบแนวรับสำคัญ หากไม่ทำ Low ใหม่มีโอกาสรีบาวด์สั้น โดยคาดแกว่งตัวในกรอบแนวรับ 1,465/1,455 แนวต้าน 1,475/1,485



ที่มา: TQ Professional, TF weekly

SET Weekly: Sideways Down

กลยุทธ์การลงทุน ระยะกลางตลาดติดตามข้อมูลทางเศรษฐกิจที่จะส่งผลต่อการตัดสินใจของธนาคารกลางหลักเรื่องนโยบายดอกเบี้ย อย่างไรก็ตามเงินเฟ้อพื้นฐานที่ยังคงอยู่สูงกว่าเป้าหมาย อาจจำเป็นต้องคงดอกเบี้ยในระดับสูงไปก่อน ในทางเทคนิค TF weekly แท่งเทียนรายสัปดาห์ปรับขึ้นไม่ผ่าน EMA200 Week และแกว่งประคองตัวในกรอบ sideways down ประเมินแนวต้าน 1,560/1,580 แนวรับ 1,460/1,450 จุด



ที่มา: TQ Professional, TF daily

Gold Spot: ยังไม่มีสัญญาณกลับตัว

กลยุทธ์การลงทุน Gold Spot ปรับตัวลดลงต่อดัวยแรงกดดันจาก Bond Yield และดอลลาร์ // แท่งเทียนไหลลงพร้อม RSI ที่ลงไปแตะเขต Oversold แต่สัญญาณกลับตัวใน TF60min ยังไม่ชัด เน้นฝั่ง Short หากยืนไม่ได้รอแนวรับ US\$1,820-1,810/Oz ส่วนกรอบแนวต้าน US\$1,845-1,855/Oz

Resistance 1,845 - 1,855

Support 1,820 - 1,810

**Technical Analyst**

Apichai Raomanachai No. 002939

**Asst. Technical Analyst**

Noppom Chaykaew No. 043964

ข้อมูลในเอกสารฉบับนี้ รวบรวมมาจากแหล่งข้อมูลที่เชื่อถือได้ อย่างไรก็ดี บริษัทหลักทรัพย์ คิงส์ฟอร์ด จำกัด (มหาชน) ไม่สามารถที่จะยืนยันหรือรับรองความถูกต้องของข้อมูลเหล่านั้นได้ ไม่ว่าประการใด ๆ บทวิเคราะห์ในเอกสารนี้ จัดทำขึ้นโดยอ้างอิงหลักเกณฑ์ทางวิชาการเกี่ยวกับหลักการวิเคราะห์ และมีได้เป็นการชี้แนะ หรือเสนอแนะให้ซื้อหรือขายหลักทรัพย์ใด ๆ การตัดสินใจซื้อหรือขายหลักทรัพย์ใด ๆ ของผู้อ่าน ไม่ว่าจะเกิดจากการอ่านบทความในเอกสารนี้หรือไม่ก็ตาม ล้วนเป็นผลจากการใช้วิจารณญาณของผู้อ่าน โดยไม่มีส่วนเกี่ยวข้องกับหรือพึ่งพิงผูกพันใด ๆ กับ บริษัทหลักทรัพย์ คิงส์ฟอร์ด จำกัด(มหาชน) ไม่ว่ากรณีใด





ที่มา ; TQ Professional

## BCH

Resistance 20.60-21.00

Support 19.80

แนะนำแก๊งค์กำไร แท่งเทียน Breakout กรอบ sideways พร้อมปริมาณการซื้อขายเข้าสะสม ส่วน MACD / RSI เกิดสัญญาณบวก เบื้องต้นคาดหวังการแกว่งขึ้นต่อ โดยมีแนวต้านถัดไปบริเวณ 20.60-21.00 บาท ส่วนแนวรับ 19.80 บาท และ Stop Loss ที่ 19.60 บาท



ที่มา ; TQ Professional

## HANA

Resistance 65.00-66.00

Support 59.75

แนะนำแก๊งค์กำไร แท่งเทียนสร้างจังหวะแกว่งตัวขึ้นจากแนวพัก ด้านปริมาณการซื้อขายเข้าสะสม ส่วน Indicator MACD และ RSI มีแนวโน้มเป็นบวก เบื้องต้นคาดหวังการฟื้นตัวขึ้นต่อ โดยมีแนวต้านถัดไป 65.00-66.00 บาท แนวรับ 59.75 บาท ส่วนจุด Stop Loss 57.75 บาท



ที่มา ; TQ Professional

## KLINIQ

Resistance 39.75-42.00

Support 37.50

แนะนำแก๊งค์กำไร แท่งเทียนแกว่งตัวขึ้นเหนือแนว EMA 200 วัน ด้านปริมาณการซื้อขายเข้าสะสม ส่วน MACD / RSI ส่งสัญญาณบวก เบื้องต้นคาดหวังเห็นการยิงขึ้นต่อ โดยมีแนวต้านบริเวณ 39.75-42.00 บาท ส่วนแนวรับ 37.50 บาท และ Stop Loss ที่ 37.00 บาท

### Technical Analyst

Apichai Raomanachai No. 002939

### Asst. Technical Analyst

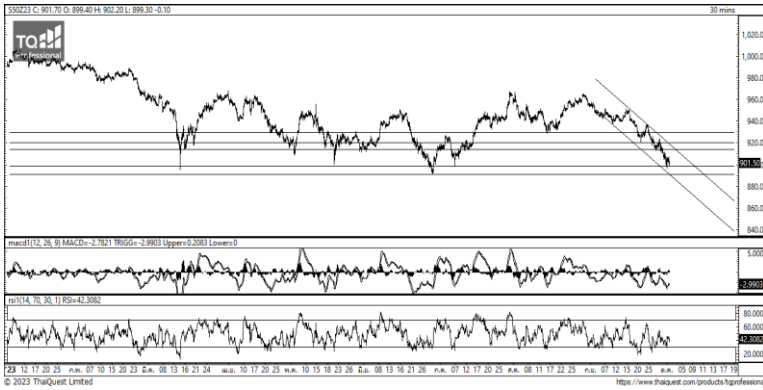
Nopporn Chaykaew No. 043964

# SET50 Index Futures



KINGSFORD

วันอังคารที่ 3 ตุลาคม พ.ศ. 2566



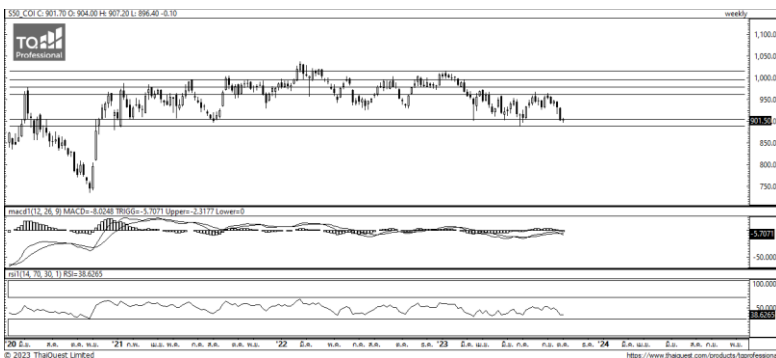
ที่มา: Kingsford Research

## ภาพการลงทุในระยะสั้น

S50Z23 ปิดที่ 901.50 จุด ปรับตัวลดลง 0.1 จุด หรือ -0.01% S50Z23 มีการเคลื่อนไหวลงแรงกว่าแนวโน้มขาลงระดับ 1 เดือนเดิมโดยเริ่มขยับเข้าใกล้ Low ก่อนหน้า โดยมีกรอบความเคลื่อนไหวที่แนวรับ 890/900 จุดและ มีแนวต้านที่บริเวณ 910 จุด ส่วน Indicator สนับสนุนในแนวโน้มขาลง RSI อยู่ใกล้เขต Oversold และ Indicator ทั้ง 2 ยังไม่มีการทำ Low ใหม่ เหมือนด้านดัชนีที่มีการทำ New Low ซึ่งอาจทำให้มีการปรับตัวขึ้นเพื่อทดสอบแนวต้าน โดยหากสามารถยืนเหนือ 910 จุด การเลือกฝั่ง Long จะเป็นฝั่งที่ได้เปรียบกว่า หรือหากยังต่ำกว่า 910 จุด การเลือกฝั่ง Short จะเป็นฝั่งที่ได้เปรียบกว่า

## Market Overview

นักลงทุนต่างชาติ Long สุทธิ 5,451 สัญญา ส่วนยอดสะสมประจำเดือน ต.ค. มียอด Long สุทธิ 5,451 สัญญา และยอดสะสม ปี 2566 เป็นยอด Short สุทธิ 311,271 สัญญา ในส่วนของตลาดหุ้นสหรัฐเมื่อวันศุกร์ที่ผ่านมาดัชนี DJIA ปิดที่ -0.22%, ดัชนี S&P500 ปิดที่ +0.01% และ ดัชนี Nasdaq ปิดที่ +0.67% ตลาดยังคงได้รับแรงกดดันจากการที่เฟดส่งสัญญาณในการประชุมเดือน.ย.ว่าคงจะอัตราดอกเบี้ยที่ระดับสูงเป็นเวลานานขึ้น เนื่องจากการที่เฟดจะบรรลุเป้าหมายการจุดเงินเพื่อให้อัตราดอกเบี้ย 2% นั้น อาจต้องใช้เวลานาน สำหรับข้อมูลเศรษฐกิจสหรัฐที่มีการเปิดเผยเมื่อคืนนี้ สถาบันจัดการด้านอุปทานของสหรัฐ (ISM) เปิดเผยว่า ดัชนีภาคการผลิตของสหรัฐปรับตัวขึ้นสู่ระดับ 49.0 ในเดือน.ย. ซึ่งเป็นระดับสูงสุดนับตั้งแต่เดือน.พ.ย. 2565 และสูงกว่าที่นักวิเคราะห์คาดการณ์ที่ระดับ 47.7 จากระดับ 47.6 ในเดือน.ส.ค. นักลงทุนจับตาข้อมูลแรงงานของสหรัฐในสัปดาห์นี้ เพื่อประเมินทิศทางอัตราดอกเบี้ยของเฟด โดยในวันนี้จะมีการเปิดเผยตัวเลขการเปิดรับสมัครงานและอัตราการหมุนเวียนของแรงงาน (JOLTS) เดือน.ค. และในวันพุธจะมีการเปิดเผยตัวเลขจ้างงานภาคเอกชนเดือน.ย. จาก ADP ส่วนในวันพฤหัสบดี สหรัฐจะเปิดเผยจำนวนผู้ขอรับสวัสดิการว่างงานรายสัปดาห์ และในวันศุกร์จะเปิดเผยตัวเลขจ้างงานนอกภาคเกษตรเดือน.ย. ขณะที่นักวิเคราะห์คาดการณ์ว่า ตัวเลขจ้างงานนอกภาคเกษตรจะเพิ่มขึ้น 163,000 ตำแหน่งในเดือน.ย. หลังจากเพิ่มขึ้น 187,000 ตำแหน่งในเดือน.ส.ค.



ที่มา: Kingsford Research

## ภาพการลงทุในระยะยาว

สำหรับภาพรายสัปดาห์ แนะนำสถานะ Short 1/3 Port SET 50 INDEX FUTURE แห่งเทียนรายสัปดาห์ของสัปดาห์นี้ยังคงเปิดอยู่ใกล้กับราคาต่ำสุดของสัปดาห์ที่แล้วแต่ยังเป็นการเคลื่อนไหวในกรอบแคบๆ แสดงถึงดัชนีเริ่มลดแรงในการแกว่งตัวแล้วเป็นการรอจังหวะในการเลือกทิศทางต่อไป ส่วน Indicator สนับสนุนในแนวโน้มขาลง MACD แรงขาขึ้นกลับอ่อนกำลัง ทำให้ภาพการลงทุในระยะยาวรายสัปดาห์เป็นยังมีโอกาสปรับตัวลดลง โดยมีแนวต้านและจุด StopLoss อยู่ที่ 925 จุด มีแนวรับ ที่ 900 จุด หากมีการปรับตัวต่ำกว่า 900 ควรพิจารณาเพิ่ม Short เป็น 2/3 Port

	Close	Change	Volume	OI
SET50	901.06	1.8	1,555,758,100	571,433
S50V23	903.30	-2.0	388	5,983
S50X23	901.00	-3.9	35	43
S50Z23	901.50	-0.1	326,377	609,239
S50H24	901.10	-0.2	30,762	62,501

Source: TQ Pro

	Last	Support	Resistance
SET50	901.06	890/900	910
S50Z23	901.50	890/900	910
S50H24	901.10	890/900	910

Source: Kingsford Securities

Volume by Investors	SET (Million Bath)	Index Futures (Contracts)
Local Institutions	492.06	-1,854
Foreign	-669.62	5,451
Local Investor	287.88	-3,597

ข้อมูลในเอกสารฉบับนี้ รวบรวมมาจากแหล่งข้อมูลที่น่าเชื่อถือ อย่างไรก็ดี บริษัทหลักทรัพย์ คิงส์ฟอร์ด จำกัด (มหาชน) ไม่สามารถที่จะยืนยันหรือรับรองความถูกต้องของข้อมูลเหล่านี้ได้ ไม่ว่าประการใด ๆ บทวิเคราะห์ในเอกสารนี้ จัดทำขึ้นโดยอ้างอิงหลักเกณฑ์ทางวิชาการเกี่ยวกับหลักการวิเคราะห์ และได้เป็นการชี้แนะ หรือเสนอแนะให้ซื้อหรือขายหลักทรัพย์ใด ๆ การตัดสินใจซื้อหรือขายหลักทรัพย์ใด ๆ ของผู้อ่าน ไม่ว่าจะเกิดจากการอ่านบทความในเอกสารนี้หรือไม่ก็ตาม ล้วนเป็นผลจากการใช้วิจารณญาณของผู้อ่าน โดยไม่มีส่วนเกี่ยวข้องกับบริษัทฯ ใด ๆ กับ บริษัทหลักทรัพย์ คิงส์ฟอร์ด จำกัด (มหาชน) ไม่ว่ากรณีใด

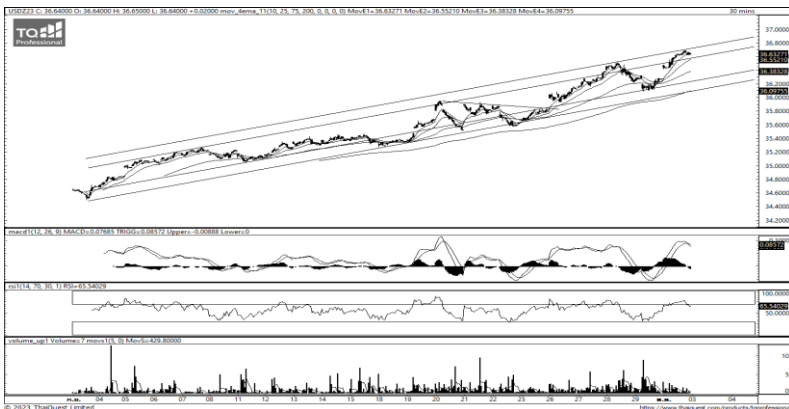
# SET50 Index Futures



KINGSFORD

Series	Close	Chg	Vol. Contracts	OI	OI Chg	Theoretical	Basis	Daly Left	LTD
S50V23	903.30	-2.0	388	5,953	30	900.69	2.24	27	30/10/2023
S50X23	901.00	-3.9	35	43	0	900.29	-0.06	57	29/11/2023
S50Z23	901.50	-0.1	326,377	489,499	0	899.89	0.44	86	28/12/2023
S50H24	901.10	-0.2	30,762	51,118	119,740	898.66	0.04	177	28/3/2024
S50M24	900.70	-0.4	7,359	22,926	11,383	897.42	-0.36	268	27/6/2024

## Currency Futures



ที่มา: Kingsford Research

### ภาพการลงทุนระยะสั้น

เข้านี้ dollar index อยู่ที่ 107.09 จุด แข็งค่าขึ้น 0.17% โดยที่ USDZ23 เมื่อวานนี้ ปิดก่อนค่าลง 0.51 บาท/USD ค่าเงินยังมีการเคลื่อนไหวอยู่ในแนวโน้มขาขึ้น มีการปรับตัวกลับมายืนเหนือ EMA ทั้ง 4 เส้น ส่วน Indicator อย่าง RSI สนับสนุนในแนวโน้มขาขึ้น แต่มีการลดระดับลงมาต่ำกว่าเขต Oversold ส่วน MACD มีสัญญาณการกลับตัว ซึ่งส่งผลให้ในระยะสั้นค่าเงินจะมีการเคลื่อนไหวไปทางปรับตัวแข็งค่าขึ้น จากการที่ปรับตัวขึ้นแรงในช่วงที่ผ่านมา มองกรอบการเคลื่อนไหวของ USDU23 อยู่ที่แนวรับ 36.50 และมีแนวต้านที่ 37.00 ใช้ 36.50 เป็นเกณฑ์ในการเลือกข้างจะปลอดภัยกว่า

	Last	Change	Volume	OI
USDV23	36.86	0.53	1,328	8,753
USDX23	36.77	0.52	1,305	3,152
USDZ23	36.62	0.51	28,741	97,380
USDH24	36.36	0.53	10,583	3,270

Source: TQ Pro

	Last	Support	Resistance
RTXUSTB	36.94	36.60	37.20
USDZ23	36.62	36.50	37.00
USDH24	36.36	36.00	36.50

Source: Kingsford Securities

Apichai Raomanachai

Fundamental and Technical Investment Analysis

ID No. 002939 Tel 02-829-6999 Ext 2200

Email : apichai.ra@kfsec.co.th

Nut Kaewborisutsakul

Assistant Investment Analyst

ข้อมูลในเอกสารฉบับนี้ รวบรวมมาจากแหล่งข้อมูลที่น่าเชื่อถือ อย่างไรก็ดี บริษัทหลักทรัพย์ คิงส์ฟอร์ด จำกัด (มหาชน) ไม่สามารถที่จะยืนยันหรือรับรองความถูกต้องของข้อมูลเหล่านี้ได้ ไม่ว่าประการใด ๆ บริษัทฯ ในเอกสารนี้ จัดทำขึ้นโดยอ้างอิงหลักเกณฑ์ทางวิชาการเกี่ยวกับหลักการวิเคราะห์ และไม่ได้เป็นการชี้แนะ หรือเสนอแนะให้ซื้อหรือขายหลักทรัพย์ใด ๆ การตัดสินใจซื้อหรือขายหลักทรัพย์ใด ๆ ของผู้อ่าน ไม่ว่าจะเกิดจากการอ่านบทความในเอกสารนี้หรือไม่ก็ตาม ล้วนเป็นผลจากการใช้วิจารณญาณของผู้อ่าน โดยไม่มีส่วนเกี่ยวข้องกับหรือพันธะผูกพันใด ๆ กับ บริษัทหลักทรัพย์ คิงส์ฟอร์ด จำกัด (มหาชน) ไม่ว่ากรณีใด



## Most Active Grainer (%chg)

Rank	STOCK	OI	Price Chg (20 Working Days)
1	BCP	1,060	7.89%
2	BLA	2,863	7.86%
3	ADVANC	2,846	6.54%
4	BH	1,538	5.10%
5	BCH	3,990	4.69%
6	JMT	5,376	3.26%
7	TTW	1,161	2.87%
8	TU	14,595	2.82%
9	TOP	4,965	2.05%
10	ICHI	12,723	1.84%
11	INTUCH	1,863	1.03%
12	MAJOR	4,009	0.72%
13	THG	344	0.00%
14	HANA	5,616	-1.21%
15	LPN	1,473	-1.44%
16	EPG	3,214	-1.45%
17	SGP	1,797	-1.82%
18	RS	57,941	-2.04%
19	GULF	18,737	-2.15%
20	AMATA	1,219	-3.14%
21	TISCO	318	-3.20%
22	TPIPP	3,889	-3.49%
23	THCOM	6,548	-4.08%
24	SUPER	27,131	-4.08%
25	QH	11,270	-4.35%
26	MINT	4,252	-4.55%
27	ORI	8,059	-4.76%
28	BLAND	21,174	-5.00%
29	CPALL	8,778	-5.08%
30	BEM	12,993	-5.26%

## Top Gainers OI (%chg)

STOCK	OI	%Daily Top OI Change	STOCK	OI	%5 Day Top OI Change
BCH	3,990	53.70%	AP	1,615	43.43%
BLA	2,863	52.45%	INTUCH	1,863	25.03%
SPRC	3,932	14.80%	LH	17,879	10.41%
CENDEL	1,978	4.71%	HANA	5,616	4.82%
BAY	302	4.50%	SPCG	451	0.00%
QH	11,270	0.03%	TVO	526	0.00%
SPCG	451	0.00%	DELTA	2,356	-7.79%
TVO	526	0.00%	CK	2,236	-9.18%
AP	1,615	-0.19%	BA	12,743	-11.76%
BA	12,743	-0.76%	QH	11,270	-15.69%
MBK	3,310	-1.87%	CBG	7,125	-17.37%
KTC	68,906	-3.51%	SGP	1,797	-17.57%
BEAUTY	13,813	-3.91%	RS	57,941	-18.95%
DELTA	2,356	-4.27%	MBK	3,310	-18.95%
CK	2,236	-4.69%	HMPRO	12,135	-19.32%

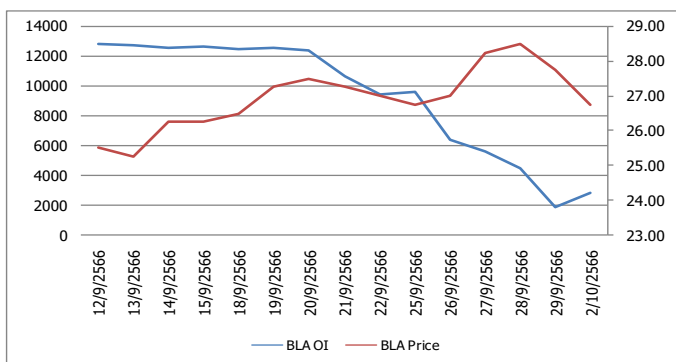
Source: TQ Pro

## Top Loser OI (%chg)

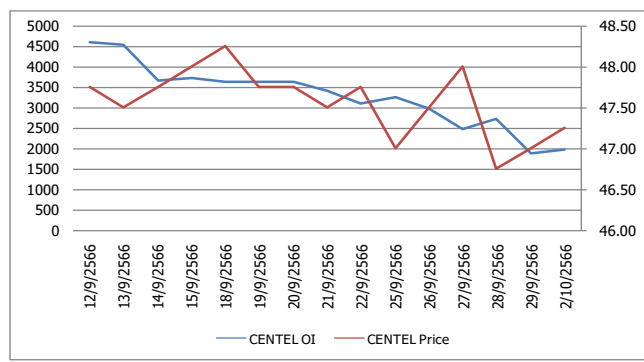
STOCK	OI	%Daily Top OI Change	STOCK	OI	%5 Day Top OI Change
BLAND	21,174	-84.45%	BEC	1,433	-93.53%
EASTW	196	-71.96%	BLAND	21,174	-89.90%
STPI	13,886	-52.85%	BPP	518	-79.33%
LPN	1,473	-50.47%	BCPG	7,909	-77.52%
MAJOR	4,009	-49.17%	S	8,667	-75.00%
ERW	1,930	-43.80%	STPI	13,886	-74.74%
BPP	518	-43.57%	ERW	1,930	-73.82%
UNIQ	2,935	-40.54%	SUPER	27,131	-72.74%
TCAP	602	-40.04%	EASTW	196	-71.96%
BEM	12,993	-39.55%	BLA	2,863	-70.30%
CHG	4,314	-36.86%	UNIQ	2,935	-69.07%
KTG	25,413	-36.54%	BEAUTY	13,813	-68.70%
BCPG	7,909	-35.98%	SIRI	22,656	-67.92%
STGT	4,212	-35.65%	BTS	8,974	-67.76%
AEONTS	242	-35.47%	GFPT	4,201	-67.00%

## หุ้นที่มีทิศทาง ราคาและ OI ที่น่าจับตามอง

### OI Trend BLA



### OI Trend CENTEL



**Recommend : Short**  
**Support : 26.25**

**Resistance : 27.50**  
**Stop-Loss : 28.00**

**Recommend : Long**  
**Support : 46.50**

**Resistance : 48.50**  
**Stop-Loss : 46.00**

Source: KINGSFORD

APICHAJ RAOMANACHAI No. 002939  
NUT KAEWBORISUTSAKUL Asst. Derivatives Analyst

ข้อมูลในเอกสารฉบับนี้ รวมรวมมาจากแหล่งข้อมูลที่น่าเชื่อถือ อย่างไรก็ตาม บริษัทหลักทรัพย์ คิงส์ฟอร์ด จำกัด (มหาชน) ไม่สามารถที่จะยืนยันหรือรับรองความถูกต้องของข้อมูลเหล่านี้ได้ ไม่ว่าประการใด ๆ บทวิเคราะห์ในเอกสารนี้ จัดทำขึ้นโดยอ้างอิงหลักการทางวิชาการเกี่ยวกับหลักการวิเคราะห์ และไม่ได้เป็นการชี้นำ หรือเสนอแนะให้ซื้อหรือขายหลักทรัพย์ใด ๆ การตัดสินใจซื้อหรือขายหลักทรัพย์ใด ๆ ของผู้อ่าน ไม่ว่าจะเกิดจากการอ่านบทความในเอกสารหรือไมก็ตาม ล้วนเป็นผลจากการใช้วิจารณญาณของผู้อ่าน โดยไม่มีส่วนเกี่ยวข้องกับหรือที่แนะนำของ บริษัทหลักทรัพย์ คิงส์ฟอร์ด จำกัด (มหาชน) ไม่ว่ากรณีใด



# Short Sales



KINGSFORD

มูลค่าการขายชอร์ต ณ วันที่ 02 ตุลาคม 2566

หลักทรัพย์	ปริมาณหุ้นที่ขายชอร์ต (หุ้น)	มูลค่าการขายชอร์ต (บาท)	%เทียบมูลค่าซื้อขายตลาดรวม
7UP	287,000	134,890	3.70%
AAI	576,200	2,176,486	2.40%
AAV	4,473,100	11,622,304	10.88%
AAV-R	2,766,200	7,142,868	6.73%
ACC	658,100	357,019	7.72%
ACE	86,600	138,904	0.61%
ACE-R	50,700	81,395	0.36%
ADVANC	834,600	190,680,100	10.95%
ADVANC-R	761,000	174,123,400	9.99%
AEONTS	9,200	1,464,350	3.16%
AEONTS-R	9,800	1,557,300	3.36%
AH	33,700	1,145,650	4.18%
AI	8,500	40,630	7.42%
AIE	26,400	42,417	1.36%
AIT	148,200	691,004	5.38%
AIT-R	16,200	74,844	0.59%
AMATA	529,700	13,006,170	7.69%
AMATA-R	527,100	12,910,240	7.65%
AOT	1,299,800	90,895,350	7.94%
AOT-R	654,500	46,013,725	4.00%
AP	1,182,800	14,003,700	7.77%
AP-R	659,400	7,825,150	4.33%
AS	16,100	138,560	2.35%
ASIAN	27,500	196,625	1.86%
ASK	21,800	477,210	5.88%
ASP	80,700	229,188	27.03%
ASW	104,900	904,325	17.71%
AU	161,400	1,622,980	7.95%
AU-R	15,200	152,120	0.75%
AUCT	141,600	1,457,920	28.51%
AUCT-R	16,700	172,940	3.36%
AURA	4,500	79,420	0.16%
AURA-R	43,100	758,550	1.57%
AWC	5,579,500	21,556,848	11.90%
AWC-R	2,511,400	9,736,462	5.36%
BA	125,900	1,964,640	4.21%
BA-R	233,200	3,649,340	7.80%
BAFS	16,400	455,100	7.77%
BAFS-R	9,500	266,000	4.50%
BAM	1,248,600	13,028,050	7.20%
BAM-R	847,100	8,825,670	4.89%
BANPU	7,828,600	62,568,690	6.96%
BANPU-R	3,197,800	25,555,940	2.84%
BAY	20,500	635,500	2.17%
BAY-R	600	18,300	0.06%
BBIK	14,000	1,519,450	2.38%
BBIK-R	5,300	584,250	0.90%
BBL	345,200	57,543,550	9.04%
BBL-R	162,300	27,075,050	4.25%
BCH	789,100	15,813,560	3.90%
BCH-R	1,522,400	30,510,520	7.51%
BCP	759,100	30,862,800	12.78%
BCP-R	348,900	14,146,975	5.87%
BCPG	487,300	4,629,030	14.50%
BCPG-R	167,200	1,584,915	4.97%

ข้อมูลในเอกสารฉบับนี้ รวบรวมมาจากแหล่งข้อมูลที่เชื่อถือได้ อย่างไรก็ตาม บริษัทหลักทรัพย์ คิงส์ฟอร์ด จำกัด (มหาชน) ไม่สามารถที่จะยืนยันหรือรับรองความถูกต้องของข้อมูลเหล่านี้ได้ ไม่ว่าประการใด ๆ บทวิเคราะห์ในเอกสารนี้ จัดทำขึ้นโดยอ้างอิงหลักเกณฑ์ทางวิชาการเกี่ยวกับหลักการวิเคราะห์ และมีได้เป็นการชี้แนะ หรือเสนอแนะให้ซื้อหรือขายหลักทรัพย์ใด ๆ การตัดสินใจซื้อหรือขายหลักทรัพย์ใด ๆ ของผู้อ่าน ไม่ว่าจะเกิดจากการอ่านบทความในเอกสารนี้หรือไม่ก็ตาม ล้วนเป็นผลจากการใช้วิจารณญาณของผู้อ่าน โดยไม่มีส่วนเกี่ยวข้องกับหรือพึ่งพิงผูกพันใด ๆ กับ บริษัทหลักทรัพย์ คิงส์ฟอร์ด จำกัด (มหาชน) ไม่ว่ากรณีใด

# Short Sales



KINGSFORD

มูลค่าการขายชอร์ต ณ วันที่ 2 ตุลาคม 2566

หลักทรัพย์	ปริมาณหุ้นที่ขายชอร์ต (หุ้น)	มูลค่าการขายชอร์ต (บาท)	%เทียบมูลค่าซื้อขายตลาดรวม
BDMS	3,893,800	104,515,800	10.04%
BDMS-R	163,000	4,374,475	0.42%
BE8	54,800	2,023,200	1.18%
BEAUTY	135,700	74,635	3.74%
BEC	73,000	496,780	4.52%
BEC-R	74,300	502,760	4.60%
BEM	3,651,800	29,730,460	8.19%
BEM-R	2,763,300	22,383,380	6.20%
BGRIM	774,400	21,929,650	5.56%
BGRIM-R	1,760,800	49,692,300	12.64%
BH	123,800	33,368,100	9.48%
BH-R	101,100	27,212,800	7.74%
BJC	107,800	3,288,850	4.42%
BJC-R	179,700	5,478,975	7.36%
BKI	900	281,000	5.39%
BLA	302,400	8,251,975	8.24%
BLA-R	152,400	4,143,450	4.16%
BLAND	166,600	128,282	2.40%
BLAND-R	162,800	125,356	2.34%
BPP	117,800	1,593,560	10.01%
BPP-R	43,200	585,630	3.67%
BRI	16,500	134,505	0.97%
BRR	14,400	75,630	4.54%
BSET100	500	4,790	0.87%
BTG	59,800	1,349,290	12.06%
BTG-R	43,800	986,360	8.83%
BTS	3,443,700	25,635,005	15.03%
BTS-R	4,987,400	37,081,290	21.77%
BYD	628,400	4,096,695	9.58%
BYD-R	154,800	1,009,720	2.36%
CBG	151,400	12,382,400	3.81%
CBG-R	563,000	46,092,400	14.18%
CCET	26,500	42,727	1.88%
CENTEL	168,400	7,865,075	3.87%
CENTEL-R	507,800	23,589,750	11.66%
CHAYO	218,100	1,495,765	8.57%
CHG	1,463,000	4,801,544	4.02%
CHG-R	1,943,900	6,396,510	5.34%
CK	108,700	2,223,450	3.28%
CK-R	252,200	5,130,990	7.61%
CKP	2,841,700	9,016,054	10.52%
CKP-R	2,997,600	9,481,716	11.10%
COM7	972,800	30,283,075	14.19%
COM7-R	332,200	10,327,750	4.84%
CPALL	881,800	53,650,225	7.76%
CPALL-R	1,482,500	90,208,600	13.05%
CPAXT	768,900	24,682,900	11.56%
CPAXT-R	61,500	1,984,075	0.92%
CPF	363,500	7,401,300	4.04%
CPF-R	1,109,400	22,594,350	12.33%
CPN	403,400	25,122,075	3.50%
CPN-R	858,100	54,082,050	7.44%
CRC	257,100	10,043,500	3.74%
CRC-R	1,126,300	44,028,125	16.39%
CV	21,500	20,001	0.34%

ข้อมูลในเอกสารฉบับนี้ รวบรวมมาจากแหล่งข้อมูลที่น่าเชื่อถือ อย่างไรก็ตาม บริษัทหลักทรัพย์ คิงส์ฟอร์ด จำกัด (มหาชน) ไม่สามารถที่จะยืนยันหรือรับรองความถูกต้องของข้อมูลเหล่านี้ได้ ไม่ว่าประการใด ๆ บทวิเคราะห์ในเอกสารนี้ จัดทำขึ้นโดยอ้างอิงหลักเกณฑ์ทางวิชาการเกี่ยวกับหลักการวิเคราะห์ และมีได้เป็นการชี้แนะ หรือเสนอแนะให้ซื้อหรือขายหลักทรัพย์ใด ๆ การตัดสินใจซื้อหรือขายหลักทรัพย์ใด ๆ ของผู้อ่าน ไม่ว่าจะเกิดจากการอ่านบทความในเอกสารนี้หรือไม่ก็ตาม ล้วนเป็นผลจากการใช้วิจารณญาณของผู้อ่าน โดยไม่มีส่วนเกี่ยวข้องกับหรือพึ่งพิงผูกพันใด ๆ กับ บริษัทหลักทรัพย์ คิงส์ฟอร์ด จำกัด (มหาชน) ไม่ว่ากรณีใด

# Short Sales



KINGSFORD

มูลค่าการขายชอร์ต ณ วันที่ 02 ตุลาคม 2566

หลักทรัพย์	ปริมาณหุ้นที่ขายชอร์ต (หุ้น)	มูลค่าการขายชอร์ต (บาท)	%เทียบมูลค่าซื้อขายตลาดรวม
DCC	598,800	1,012,878	15.54%
DCC-R	8,100	13,648	0.21%
DELTA	1,477,700	126,432,225	2.39%
DELTA-R	2,811,100	241,053,625	4.54%
DITTO	37,900	998,725	1.37%
DITTO-R	39,100	1,034,175	1.42%
DMT	188,300	2,251,520	12.20%
DOHOME	551,200	6,021,560	7.82%
DOHOME-R	337,900	3,657,470	4.80%
DUSIT	26,900	243,330	1.81%
EA	504,700	25,593,775	5.09%
EA-R	1,100,100	55,932,100	11.10%
EASTW	19,500	85,410	12.58%
EGATIF	4,900	28,175	0.63%
EGCO	115,500	13,729,050	6.05%
EGCO-R	21,700	2,567,400	1.14%
EKH	75,100	596,075	7.54%
EKH-R	28,600	226,145	2.87%
EPG	36,400	243,185	2.58%
EPG-R	194,900	1,302,320	13.79%
ERW	1,239,200	6,970,810	8.34%
ESSO-R	41,800	411,730	0.89%
FORTH	130,600	3,736,475	8.99%
FORTH-R	39,600	1,120,025	2.73%
FSMART	116,500	1,067,810	6.24%
FSMART-R	19,500	179,595	1.04%
GFPT	353,100	3,662,940	24.22%
GFPT-R	126,100	1,305,010	8.65%
GJS	419,400	104,850	19.50%
GLOBAL	681,000	11,346,450	5.92%
GLOBAL-R	258,400	4,287,060	2.25%
GPSC	313,900	13,970,325	4.64%
GPSC-R	618,800	27,490,150	9.14%
GULF	1,722,200	78,268,525	13.96%
GULF-R	2,323,800	105,447,650	18.83%
GUNKUL	2,481,200	7,594,598	9.19%
GUNKUL-R	3,183,300	9,826,906	11.79%
HANA	376,900	22,955,075	3.71%
HANA-R	334,100	20,338,725	3.29%
HENG	404,200	968,706	36.27%
HL	7,100	82,610	0.97%
HMPRO	1,539,000	19,446,280	6.58%
HMPRO-R	687,500	8,702,430	2.94%
HTC	43,800	717,030	9.39%
HTC-R	24,900	405,870	5.34%
HUMAN	57,400	608,440	8.74%
ICHI	248,600	4,121,900	2.81%
ICHI-R	186,800	3,090,680	2.11%
III	18,900	223,020	0.91%
ILM	19,400	450,300	3.66%
INTUCH	200,100	14,632,100	8.18%
INTUCH-R	325,700	23,867,175	13.32%
IRPC	11,511,000	23,519,168	20.16%
IRPC-R	3,151,400	6,462,316	5.52%

ข้อมูลในเอกสารฉบับนี้ รวบรวมมาจากแหล่งข้อมูลที่เชื่อถือได้ อย่างไรก็ตาม บริษัทหลักทรัพย์ คิงส์ฟอร์ด จำกัด (มหาชน) ไม่สามารถที่จะยืนยันหรือรับรองความถูกต้องของข้อมูลเหล่านี้ได้ ไม่ว่าประการใด ๆ บทวิเคราะห์ในเอกสารนี้ จัดทำขึ้นโดยอ้างอิงหลักเกณฑ์ทางวิชาการเกี่ยวกับหลักการวิเคราะห์ และมีได้เป็นการชี้แนะ หรือเสนอแนะให้ซื้อหรือขายหลักทรัพย์ใด ๆ การตัดสินใจซื้อหรือขายหลักทรัพย์ใด ๆ ของผู้อ่าน ไม่ว่าจะเกิดจากการอ่านบทความในเอกสารนี้หรือไม่ก็ตาม ล้วนเป็นผลจากการใช้วิจารณญาณของผู้อ่าน โดยไม่มีส่วนเกี่ยวข้องกับหรือพันธะผูกพันใด ๆ กับ บริษัทหลักทรัพย์ คิงส์ฟอร์ด จำกัด (มหาชน) ไม่ว่ากรณีใด

# Short Sales



KINGSFORD

มูลค่าการขายชอร์ต ณ วันที่ 02 ตุลาคม 2566

หลักทรัพย์	ปริมาณหุ้นที่ขายชอร์ต (หุ้น)	มูลค่าการขายชอร์ต (บาท)	%เทียบมูลค่าซื้อขายตลาดรวม
ITC	243,200	4,888,320	5.72%
ITC-R	186,900	3,742,320	4.39%
ITD	1,198,200	1,615,565	31.62%
ITD-R	128,600	174,438	3.39%
IVL	1,075,000	27,885,775	10.98%
IVL-R	984,900	25,594,950	10.06%
JAS-R	173,600	359,896	2.92%
JMART	683,400	15,523,160	3.53%
JMART-R	1,871,100	42,541,050	9.67%
JMT	417,800	20,164,300	2.66%
JMT-R	711,200	34,158,500	4.53%
JR	3,600	19,620	2.13%
JTS	34,400	1,029,100	10.57%
KBANK	216,800	27,268,400	3.29%
KBANK-R	1,364,000	171,618,150	20.68%
KBSPIF	2,900	25,520	7.07%
KCE	240,800	13,277,575	2.74%
KCE-R	395,500	21,851,025	4.50%
KEX	184,700	1,247,145	15.31%
KEX-R	41,900	279,665	3.47%
KGI	42,600	190,136	8.91%
KKP	672,400	36,948,450	24.36%
KKP-R	242,600	13,319,300	8.79%
KLINIQA	1,300	49,400	0.03%
KSL	537,400	1,510,008	26.97%
KSL-R	44,300	125,284	2.22%
KTB	3,617,200	68,340,890	9.40%
KTB-R	1,168,500	22,045,810	3.04%
KTC	514,200	22,533,025	17.38%
KTC-R	213,100	9,354,475	7.20%
LALIN	11,900	101,745	9.26%
LANNA	124,100	1,921,620	11.21%
LANNA-R	1,300	20,020	0.12%
LH	4,688,000	36,445,070	10.03%
LH-R	4,672,900	36,317,250	10.00%
LPN	4,800	19,776	1.17%
M	34,600	1,570,300	8.11%
M-CHAI	300	20,850	0.81%
M-R	31,400	1,426,525	7.36%
MAJOR	42,300	593,290	1.99%
MAJOR-R	109,900	1,549,990	5.18%
MASTER-R	1,400	86,550	0.18%
MBK	70,200	1,259,740	4.92%
MBK-R	47,600	856,300	3.33%
MC	93,300	1,243,000	6.38%
MEGA	97,600	4,353,400	4.85%
MEGA-R	228,800	10,200,975	11.36%
MGC-R	41,300	297,240	2.20%
MINT	1,274,600	40,030,825	9.02%
MINT-R	1,134,200	35,659,550	8.03%
MOSHI	2,500	136,250	0.22%
MTC	925,800	33,165,050	9.64%
MTC-R	575,800	20,627,250	6.00%
NCAP	1,091,000	3,415,606	8.11%

ข้อมูลในเอกสารฉบับนี้ รวบรวมมาจากแหล่งข้อมูลที่เชื่อถือได้ อย่างไรก็ตาม บริษัทหลักทรัพย์ คิงส์ฟอร์ด จำกัด (มหาชน) ไม่สามารถที่จะยืนยันหรือรับรองความถูกต้องของข้อมูลเหล่านี้ได้ ไม่ว่าประการใด ๆ บทวิเคราะห์ในเอกสารนี้ จัดทำขึ้นโดยอ้างอิงหลักเกณฑ์ทางวิชาการเกี่ยวกับหลักการวิเคราะห์ และมีได้เป็นการชี้แนะ หรือเสนอแนะให้ซื้อหรือขายหลักทรัพย์ใด ๆ การตัดสินใจซื้อหรือขายหลักทรัพย์ใด ๆ ของผู้อ่าน ไม่ว่าจะเกิดจากการอ่านบทความในเอกสารนี้หรือไม่ก็ตาม ล้วนเป็นผลจากการใช้วิจารณญาณของผู้อ่าน โดยไม่มีส่วนเกี่ยวข้องกับหรือพันธะผูกพันใด ๆ กับ บริษัทหลักทรัพย์ คิงส์ฟอร์ด จำกัด (มหาชน) ไม่ว่ากรณีใด



# Short Sales



KINGSFORD

มูลค่าการขายชอร์ต ณ วันที่ 02 ตุลาคม 2566

หลักทรัพย์	ปริมาณหุ้นที่ขายชอร์ต (หุ้น)	มูลค่าการขายชอร์ต (บาท)	%เทียบมูลค่าซื้อขายตลาดรวม
NER	122,600	556,184	3.14%
NEX	788,400	8,866,730	11.25%
NOBLE	3,600	14,688	0.54%
NRF	152,300	749,648	1.94%
NSL	17,000	381,470	2.79%
NTV	2,300	89,700	11.27%
ONEE	121,700	500,248	8.35%
OR	880,500	16,329,740	10.60%
OR-R	371,600	6,881,600	4.48%
ORI	199,900	1,994,000	7.10%
ORI-R	364,500	3,641,775	12.94%
OSP	748,400	18,942,450	7.64%
OSP-R	371,300	9,412,150	3.79%
OTO	118,800	133,348	2.08%
PCC	6,900	21,528	0.37%
PLANB	437,200	3,644,635	2.70%
PLANB-R	563,200	4,702,990	3.47%
PLAT	82,200	251,880	5.29%
PR9	48,400	832,140	8.88%
PR9-R	7,900	136,670	1.45%
PRIME	80,000	105,600	0.24%
PRM	1,779,200	11,826,390	12.92%
PRM-R	341,000	2,231,900	2.48%
PSH	14,100	179,940	1.75%
PSH-R	51,000	652,020	6.32%
PSL	336,000	3,182,580	2.36%
PSL-R	487,000	4,648,970	3.43%
PTG	1,024,700	9,408,385	10.71%
PTG-R	1,166,700	10,720,185	12.20%
PTL	12,700	160,270	2.26%
PTT	7,013,100	234,278,150	7.39%
PTT-R	6,743,600	225,309,425	7.11%
PTTEP	720,000	122,675,150	7.79%
PTTEP-R	714,600	121,333,900	7.73%
PTTGC	1,421,400	47,521,225	7.81%
PTTGC-R	3,451,500	115,149,875	18.97%
QH	504,700	1,120,434	2.42%
QH-R	511,300	1,135,086	2.45%
RABBIT	2,555,300	1,504,881	9.61%
RATCH	844,600	26,498,525	19.00%
RATCH-R	210,000	6,585,500	4.72%
RBF	162,900	1,734,800	4.51%
RBF-R	219,700	2,329,180	6.09%
RCL	195,100	4,227,790	7.16%
RCL-R	180,700	3,896,670	6.64%
RJH	2,100	59,450	0.72%
RJH-R	28,400	806,050	9.75%
ROJNA	399,400	2,753,745	6.86%
ROJNA-R	4,300	29,775	0.07%
RS	134,900	1,959,380	9.64%
S	119,400	126,040	2.52%
S-R	400	424	0.01%
SABINA	34,600	908,250	6.05%
SABINA-R	2,000	52,500	0.35%
SABUY	840,700	5,882,865	5.33%
SABUY-R	212,000	1,475,020	1.34%

ข้อมูลในเอกสารฉบับนี้ รวบรวมมาจากแหล่งข้อมูลที่เชื่อถือได้ อย่างไรก็ตาม บริษัทหลักทรัพย์ คิงส์ฟอร์ด จำกัด (มหาชน) ไม่สามารถที่จะยืนยันหรือรับรองความถูกต้องของข้อมูลเหล่านี้ได้ ไม่ว่าประการใด ๆ บทวิเคราะห์ในเอกสารนี้ จัดทำขึ้นโดยอ้างอิงหลักเกณฑ์ทางวิชาการเกี่ยวกับหลักการวิเคราะห์ และมีได้เป็นการชี้แนะ หรือเสนอแนะให้ซื้อหรือขายหลักทรัพย์ใด ๆ การตัดสินใจซื้อหรือขายหลักทรัพย์ใด ๆ ของผู้อ่าน ไม่ว่าจะเกิดจากการอ่านบทความในเอกสารนี้หรือไม่ก็ตาม ล้วนเป็นผลจากการใช้วิจารณญาณของผู้อ่าน โดยไม่มีส่วนเกี่ยวข้องกับหรือพันธะผูกพันใด ๆ กับ บริษัทหลักทรัพย์ คิงส์ฟอร์ด จำกัด (มหาชน) ไม่ว่ากรณีใด

# Short Sales



KINGSFORD

มูลค่าการขายชอร์ต ณ วันที่ 02 ตุลาคม 2566

หลักทรัพย์	ปริมาณหุ้นที่ขายชอร์ต (หุ้น)	มูลค่าการขายชอร์ต (บาท)	%เทียบมูลค่าซื้อขายตลาดรวม
SAK	129,200	596,212	3.43%
SAMART	98,500	494,575	3.18%
SAPPE	500	41,150	0.04%
SAPPE-R	11,800	976,050	0.86%
SAT	200,300	3,553,670	7.82%
SAT-R	7,500	135,000	0.29%
SAWAD	614,600	26,451,425	8.95%
SAWAD-R	208,700	8,935,125	3.04%
SC	225,400	871,428	4.49%
SC-R	279,700	1,079,454	5.57%
SCB	179,500	18,212,800	1.44%
SCB-R	1,230,700	124,578,350	9.91%
SCC	43,600	13,171,000	4.36%
SCC-R	105,200	31,856,500	10.53%
SCCC	1,000	133,100	2.73%
SCCC-R	1,400	186,250	3.83%
SCGP	1,114,700	42,760,075	15.16%
SCGP-R	269,900	10,304,725	3.67%
SCI	8,500	6,715	3.38%
SGC-R	6,600	10,890	0.04%
SGP	7,600	61,560	3.68%
SGP-R	31,400	253,875	15.19%
SHR	225,200	597,684	2.39%
SINGER	484,600	5,993,660	4.13%
SIRI	22,487,200	38,034,476	11.62%
SIRI-R	1,989,500	3,365,575	1.03%
SIS	54,200	1,185,860	6.52%
SIS-R	34,300	754,600	4.12%
SISB	202,000	6,409,675	3.62%
SISB-R	79,700	2,539,250	1.43%
SJWD	232,300	3,366,210	5.89%
SJWD-R	30,700	442,100	0.78%
SKR	11,700	133,380	7.34%
SKY	209,400	7,506,550	4.81%
SKY-R	77,300	2,777,600	1.78%
SMPC	3,400	37,740	8.67%
SNNP	35,800	749,250	1.36%
SNNP-R	101,500	2,122,180	3.85%
SOLAR	30,900	22,557	1.33%
SPA	38,500	494,980	3.83%
SPALI	648,700	12,998,570	11.55%
SPALI-R	441,500	8,851,830	7.86%
SPCG	15,200	185,670	4.33%
SPRC	5,664,300	50,041,715	15.75%
SPRC-R	4,687,800	41,534,695	13.03%
SSP	10,600	72,555	4.37%
STA	212,700	3,156,680	4.25%
STA-R	606,000	8,973,080	12.10%
STANLY	1,400	252,850	2.74%
STANLY-R	2,600	469,900	5.09%
STEC	222,900	2,076,240	3.75%
STEC-R	227,200	2,114,560	3.83%
STGT	103,100	683,175	4.87%
STGT-R	24,200	160,225	1.14%
STPI	31,600	107,246	4.03%
SUPER	2,000,000	920,000	13.60%

ข้อมูลในเอกสารฉบับนี้ รวบรวมมาจากแหล่งข้อมูลที่เชื่อถือได้ อย่างไรก็ตาม บริษัทหลักทรัพย์ คิงส์ฟอร์ด จำกัด (มหาชน) ไม่สามารถที่จะยืนยันหรือรับรองความถูกต้องของข้อมูลเหล่านี้ได้ ไม่ว่าประการใด ๆ บทวิเคราะห์ในเอกสารนี้ จัดทำขึ้นโดยอ้างอิงหลักเกณฑ์ทางวิชาการเกี่ยวกับหลักการวิเคราะห์ และมีได้เป็นการชี้แนะ หรือเสนอแนะให้ซื้อหรือขายหลักทรัพย์ใด ๆ การตัดสินใจซื้อหรือขายหลักทรัพย์ใด ๆ ของผู้อ่าน ไม่ว่าจะเกิดจากการอ่านบทความในเอกสารนี้หรือไม่ก็ตาม ล้วนเป็นผลจากการใช้วิจารณญาณของผู้อ่าน โดยไม่มีส่วนเกี่ยวข้องกับหรือพันธะผูกพันใด ๆ กับ บริษัทหลักทรัพย์ คิงส์ฟอร์ด จำกัด (มหาชน) ไม่ว่ากรณีใด

# Short Sales



KINGSFORD

มูลค่าการขายชอร์ต ณ วันที่ 02 ตุลาคม 2566

หลักทรัพย์	ปริมาณหุ้นที่ขายชอร์ต (หุ้น)	มูลค่าการขายชอร์ต (บาท)	%เทียบมูลค่าซื้อขายตลาดรวม
SUPER-R	10,400	4,784	0.07%
SUSCO	706,600	2,823,128	3.37%
SUSCO-R	884,500	3,503,812	4.22%
SYNEX	42,300	502,120	1.68%
TASCO	793,900	12,652,660	14.46%
TASCO-R	137,600	2,181,990	2.51%
TCAP	68,900	3,445,000	6.95%
TCAP-R	109,000	5,441,225	11.00%
TEAMG	180,700	1,055,950	3.83%
TEAMG-R	110,400	658,620	2.34%
TFG	242,000	888,444	8.89%
TFG-R	361,400	1,331,294	13.28%
TGE	35,000	61,529	0.22%
THANI	622,500	1,876,138	12.25%
THANI-R	535,100	1,615,086	10.53%
THCOM	251,500	3,513,100	4.68%
THCOM-R	100	1,400	0.00%
THG	22,800	1,490,950	6.26%
THG-R	43,300	2,825,500	11.88%
TIDLOR	840,400	17,446,070	5.87%
TIDLOR-R	1,172,200	24,456,370	8.19%
TIPH	220,000	7,947,400	16.63%
TIPH-R	121,700	4,390,325	9.20%
TISCO	105,900	10,423,800	3.76%
TISCO-R	863,200	84,882,000	30.61%
TKC	32,500	787,850	11.72%
TKN	516,100	6,636,440	2.72%
TKN-R	151,900	1,944,320	0.80%
TKS	12,900	100,280	7.62%
TLI	689,500	8,844,340	2.98%
TLI-R	250,600	3,143,260	1.08%
TOA	5,400	123,660	1.45%
TOA-R	67,100	1,534,970	17.96%
TOP	1,046,800	52,250,925	8.75%
TOP-R	1,570,900	78,299,775	13.12%
TPIPL	191,800	278,110	5.14%
TPIPL-R	609,100	883,195	16.32%
TIPIP	89,000	295,480	5.05%
TIPIP-R	145,900	484,388	8.28%
TQM	35,400	1,190,400	6.21%
TQM-R	23,600	795,525	4.14%
TRUE	975,100	6,874,485	2.82%
TRUE-R	2,047,200	14,451,385	5.91%
TTA	746,600	4,442,140	11.94%
TTA-R	217,000	1,278,645	3.47%
TTB	38,057,700	65,160,205	18.41%
TTB-R	2,902,300	4,944,125	1.40%
TTW	363,200	3,273,395	20.85%
TTW-R	175,000	1,577,975	10.04%
TU	1,235,500	18,038,300	13.49%
TU-R	343,300	5,012,180	3.75%
TVO	12,700	273,160	3.13%
TVO-R	14,300	309,170	3.52%
UBE	84,500	79,666	4.15%
UNIQ	9,200	27,322	0.87%
UVAN	44,500	364,655	16.44%

ข้อมูลในเอกสารฉบับนี้ รวบรวมมาจากแหล่งข้อมูลที่เชื่อถือได้ อย่างไรก็ตาม บริษัทหลักทรัพย์ คิงส์ฟอร์ด จำกัด (มหาชน) ไม่สามารถที่จะยืนยันหรือรับรองความถูกต้องของข้อมูลเหล่านั้นได้ ไม่ว่าประการใด ๆ บทวิเคราะห์ในเอกสารนี้ จัดทำขึ้นโดยอ้างอิงหลักเกณฑ์ทางวิชาการเกี่ยวกับหลักการวิเคราะห์ และมีได้เป็นการชี้แนะ หรือเสนอแนะให้ซื้อหรือขายหลักทรัพย์ใด ๆ การตัดสินใจซื้อหรือขายหลักทรัพย์ใด ๆ ของผู้อ่าน ไม่ว่าจะเกิดจากการอ่านบทความในเอกสารนี้หรือไม่ก็ตาม ล้วนเป็นผลจากการใช้วิจารณญาณของผู้อ่าน โดยไม่มีส่วนเกี่ยวข้องกับหรือพึ่งพิงผูกพันใด ๆ กับ บริษัทหลักทรัพย์ คิงส์ฟอร์ด จำกัด (มหาชน) ไม่ว่ากรณีใด

# Short Sales



KINGSFORD

มูลค่าการขายชอร์ต ณ วันที่ 02 ตุลาคม 2566

หลักทรัพย์	ปริมาณหุ้นที่ขายชอร์ต (หุ้น)	มูลค่าการขายชอร์ต (บาท)	%เทียบมูลค่าซื้อขายตลาดรวม
VGI	2,358,600	5,372,090	7.42%
VGI-R	45,100	104,632	0.14%
VIBHA	77,400	172,722	8.10%
VIBHA-R	32,700	72,594	3.42%
WHA	7,246,300	37,597,335	9.64%
WHA-R	2,652,900	13,672,780	3.53%
WHAUP	13,500	51,840	1.33%
WICE	15,900	117,970	5.25%
WORK	8,400	120,960	5.47%
XPG	3,121,200	3,812,478	2.00%

หมายเหตุ - ไม่รวมรายการขายชอร์ตของสมาชิกที่เป็นผู้ร่วมค้ำหน่วยลงทุนหรือผู้ดูแลสภาพคล่องของหน่วยลงทุนของกองทุนรวมอีทีเอฟเพื่อบัญชีบริษัทประเภทเพื่อทำกำไรจากส่วนต่างของราคาหรือเพื่อดูแลสภาพคล่อง แลวแต่กรณี

ข้อมูลในเอกสารฉบับนี้ รวบรวมมาจากแหล่งข้อมูลที่นำเชื่อถือ อย่างไรก็ตาม บริษัทหลักทรัพย์ คิงส์ฟอร์ด จำกัด (มหาชน) ไม่สามารถที่จะยืนยันหรือรับรองความถูกต้องของข้อมูลเหล่านี้ได้ ไม่ว่าประการใด ๆ บทวิเคราะห์ในเอกสารนี้ จัดทำขึ้นโดยอ้างอิงหลักเกณฑ์ทางวิชาการเกี่ยวกับหลักการวิเคราะห์ และมีได้เป็นการชี้แนะ หรือเสนอแนะให้ซื้อหรือขายหลักทรัพย์ใด ๆ การตัดสินใจซื้อหรือขายหลักทรัพย์ใด ๆ ของผู้อ่าน ไม่ว่าจะเกิดจากการอ่านบทความในเอกสารนี้หรือไม่ก็ตาม ล้วนเป็นผลจากการใช้วิจารณญาณของผู้อ่าน โดยไม่มีส่วนเกี่ยวข้องกับหรือพึ่งพิงผูกพันใด ๆ กับ บริษัทหลักทรัพย์ คิงส์ฟอร์ด จำกัด (มหาชน) ไม่วากรณีใด



# Stock Calendar



KINGSFORD

รายงานการเปลี่ยนแปลงการถือหลักทรัพย์ของผู้บริหาร (แบบ 59-2) ประจำวันที่ 02 ตุลาคม 2566

ชื่อผู้บริหาร	ประเภทหลักทรัพย์	วันที่ได้มา / จำนวน	จำนวน	ราคา	วิธีการ ได้มา/หน่าย	
JR	นาย จรัญ วิวัฒน์เจษฎาวุฒิ	หุ้นสามัญ	29/09/2566	26,000	5.50	ซื้อ
GFC	ว่าที่ ร้อยตรี วรวิศว์ น้าขาว	หุ้นสามัญ	27/09/2566	3,500	10.10	ซื้อ
SEAFCO	นาย ณรงค์ ทัศนนิพันธ์	หุ้นสามัญ	29/09/2566	60,000	3.01	ซื้อ
SUPER	นาย จอมทรัพย์ โลจายะ	หุ้นสามัญ	29/09/2566	2,000,000	0.47	ซื้อ
TBN	นาย เทอดพงษ์ หงษ์หิรัญเรือง	หุ้นสามัญ	29/09/2566	100,000	17.50	ซื้อ
TBN	นาย เทอดพงษ์ หงษ์หิรัญเรือง	หุ้นสามัญ	29/09/2566	100,000	17.20	ซื้อ
TBN	นาย เทอดพงษ์ หงษ์หิรัญเรือง	หุ้นสามัญ	02/10/2566	100,000	16.80	ซื้อ
TBN	นาย เทอดพงษ์ หงษ์หิรัญเรือง	หุ้นสามัญ	02/10/2566	100,000	16.20	ซื้อ
TVDH	นาย วีรศักดิ์ วิโรจน์วัฒนกุล	ใบสำคัญแสดงสิทธิที่จะซื้อหุ้น	29/09/2566	3,750,000	0.09	ขาย
KSL	นาย จำรัส ชินธรรมมิตร	หุ้นสามัญ	29/09/2566	200,000	2.84	ซื้อ
NCAP	นางสาว อุบลวรรณ ปิยะจินดา	หุ้นสามัญ	29/09/2566	30,000	3.24	ขาย
BLC	นาย สุวิทย์ งามภูพันธ์	หุ้นสามัญ	27/09/2566	51,600	5.16	ซื้อ
PRIN	นาย ปรีญา โภวิทจินดาชัย	หุ้นสามัญ	29/09/2566	4,200	2.90	ซื้อ
PCC	นาย กิตติ สัมฤทธิ์	หุ้นสามัญ	29/09/2566	20,100	3.14	ซื้อ
PSG	นาย เดวิด แวน ดาว	หุ้นสามัญ	27/09/2566	25,297,000,000	0.02	ขาย
PSG	นาย เดวิด แวน ดาว	หุ้นสามัญ	27/09/2566	25,297,000,000	0.02	ซื้อ
PSG	นาย เดวิด แวน ดาว	หุ้นสามัญ	29/09/2566	25,297,000,000	0.84	ขาย
POLY	นางสาว ทยาวดี งามวงษ์วาน	หุ้นสามัญ	29/09/2566	65,000	10.55	ขาย
PRIME	นาย สมประสงค์ ปัญจะลักษณ์	หุ้นสามัญ	29/09/2566	63,000,000	-	โอน
WICE	นาย ชูเดช คงสุนทร	หุ้นสามัญ	29/09/2566	50,000	7.35	ซื้อ
SKR	นาย เสนีย์ กระจ่างศรี	หุ้นสามัญ	29/09/2566	20,000	11.42	ขาย
SMT	นาย นันทพงษ์ ไชยกุล	ใบสำคัญแสดงสิทธิที่จะซื้อหุ้น	29/09/2566	100,000	1.10	ขาย
ICN	นาย วีรตัน รุ่งเรืองบริบูรณ์	หุ้นสามัญ	29/09/2566	10,000	2.80	ซื้อ
EP	นาย ยุทธ ชินสุภัคกุล	หุ้นสามัญ	29/09/2566	1,900	2.92	ซื้อ
EKH	นาย กวีชัย เลิศอัศวรัตน์	ใบสำคัญแสดงสิทธิที่จะซื้อหุ้น	29/09/2566	20,000	1.81	ซื้อ
NRF	นาย แดน ปฐมวาณิชย์	หุ้นสามัญ	29/09/2566	26,100,000	-	รับโอน

# Stock Calendar



KINGSFORD

แบบรายงานการได้มาหรือจำหน่ายหลักทรัพย์ของกิจการ (แบบ 246-2) ประจำวันที่ 28 กันยายน 2566

ชื่อผู้บริหาร	ประเภทหลักทรัพย์	วันที่ได้มา / จำหน่าย	จำนวน	ราคา	วิธีการ ได้มา/หน่าย
CIG นาย อารีย์ พุ่มเสนาะ	ได้มานิติบุคคลตามมาตรา 258	หุ้น	4.9339	2.2844	7.2183

# Stock Calendar



KINGSFORD

October 2023				
Monday	Tuesday	Wednesday	Thursday	Friday

2	3	4	5	6
<b>XD</b> LHHOTEL (0.30)	<b>NEWLISTED</b> JPARK 400,000,000 Units META - XR (10 : 3 @ 0.24)	<b>XD</b> PTT (0.80) RS (0.60) TFMAMA (2.25) <b>XE</b> WAVE-W2 (1 : 4.49 @ .156) <b>Shares</b> ALPHAX 870,000,000 Shares		<b>XE</b> META-W5 (1 : 1 @ 1.00)

9	10	11	12	13
<b>XD</b> TTB (0.05) CHAYO (50 : 1 หุ้น) CHAYO (0.00111112)	CCET - XR (1 : 0.7863 @ -)			วันหยุด

XD - Excluding Dividend	XD(ST) - Excluding Stock Dividend	XM - Exclude meetings	XN - Ex-Capital Return	XI - Excluding Interest
XP - Excluding Principal	XR - Excluding Right	XW - Excluding Warrant	XS - Excluding Short-term Warrant	XA - Excluding All
XE - Excluding Exercise	*ND - No Dividend Payment	PD - Payment Date	XT - Excluding TSR ; @ - price per share / price per unit /	
XD - Excluding Dividend	XD(ST) - Excluding Stock Dividend	XM - Exclude meetings	XN - Ex-Capital Return	XI - Excluding Interest
XP - Excluding Principal	XR - Excluding Right	XW - Excluding Warrant	XS - Excluding Short-term Warrant	XA - Excluding All
XE - Excluding Exercise	*ND - No Dividend Payment	PD - Payment Date	XT - Excluding TSR ; @ - price per share / price per unit /	

## NVDR Update

วันอังคารที่ 03 ตุลาคม 2566

### Most Active Values (Btmn)

Top 20 Net Buying Value (B m)						Top 20 Net Selling Value (B m)					Month to Date		Year to Date							
ค.ค.-ก.ย.-66						ค.ค.-ก.ย.-66					ตุลาคม 2566		03 ม.ค.-2 ต.ค. 66							
	2	29	28	27	26		2	29	28	27	26	Net Buy	Net Sell	Net Buy	Net Sell					
1	ADVANC	536.8	245.8	-103.6	80.8	93.8	KBANK	-224.2	81.4	-475.0	-15.8	-535.9	ADVANC	536.80	KBANK	(224.19)	CPALL	10,294.7	KBANK	-14,636.9
2	DELTA	419.3	185.1	209.9	-120.6	-235.9	PTT	-211.9	272.2	-377.6	99.0	28.0	DELTA	419.34	PTT	(211.92)	BBL	5,937.1	AOT	-11,153.6
3	CPN	159.3	-237.0	10.5	34.4	-7.5	SCB	-155.5	76.3	229.1	755.6	-205.6	CPN	159.29	SCB	(155.48)	TTB	5,442.1	LH	-5,104.2
4	HANA	81.7	13.4	28.4	-4.6	-16.5	PTTGC	-140.0	-43.9	-53.1	55.6	-36.5	HANA	81.67	PTTGC	(140.04)	PTTEP	5,318.6	BANPU	-5,058.8
5	BCP	74.6	-100.7	27.3	74.7	12.6	TOP	-126.6	551.1	12.7	-112.6	-100.3	BCP	74.58	TOP	(126.58)	SCB	4,404.3	CRC	-4,690.0
6	BH	41.2	108.6	-140.0	-60.2	82.3	AOT	-91.4	-37.0	-659.9	-153.6	-386.9	WHA	70.41	AOT	(91.44)	BDMS	4,163.1	KKP	-4,031.4
7	IVL	40.7	32.4	-61.1	9.2	-38.6	TISCO	-54.6	28.4	87.0	-3.6	-145.7	TLI	66.53	JMT	(78.11)	CPAXT	3,761.2	PTTGC	-3,761.2
8	BANPU	38.5	249.9	272.5	93.2	53.2	KTB	-52.3	416.8	-124.1	8.6	-55.4	GULF	63.99	BDMS	(57.02)	HANA	3,252.7	PTT	-2,617.6
9	SCC	35.9	427.6	-52.9	-43.0	-77.7	CPALL	-45.9	163.1	-118.6	-63.3	-120.5	TIDLOR	48.68	TISCO	(54.60)	TIDLOR	3,128.7	CPF	-2,534.3
10	PTTEP	33.3	54.5	537.8	802.2	557.9	HMPRO	-33.1	139.5	-90.3	-39.8	-39.7	KLINIQ	42.57	KTB	(52.26)	SCC	2,744.9	GULF	-2,472.9
11	GLOBAL	26.0	-130.9	56.4	-2.6	-8.9	BTS	-31.1	-49.8	-73.1	-4.0	-62.4	BH	41.21	SPRC	(50.84)	ADVANC	2,522.7	HMPRO	-2,337.2
12	KCE	18.5	13.5	175.4	35.3	-4.4	LH	-30.4	33.0	-92.7	-77.5	-159.5	IVL	40.70	SCGP	(50.15)	KTB	2,498.2	IVL	-2,230.1
13	STEC	15.4	25.0	-5.9	5.5	5.3	JMART	-29.6	31.9	-4.2	3.3	-10.6	BANPU	38.46	EA	(47.61)	WHA	2,272.6	RATCH	-2,089.9
14	EGCO	15.1	-20.7	-10.3	107.2	-51.5	CPF	-25.0	15.8	2.5	116.2	-26.6	BEM	38.41	CPALL	(45.87)	TRUEE	1,626.3	EA	-2,029.0
15	SPALI	10.8	-8.8	-13.1	0.8	-13.5	SIRI	-18.6	-5.7	-49.0	-16.1	-25.4	SCC	35.87	KKP	(37.91)	ICHI	1,528.4	TU	-1,789.7
16	BLA	10.8	30.7	-10.2	-4.6	-0.3	TASCO	-15.0	22.4	-1.3	-3.2	-9.0	PTTEP	33.28	TRUE	(37.67)	TASCO	1,415.9	OR	-1,776.2
17	MINT	10.8	-0.4	-85.2	-22.6	-84.2	SUSCO	-11.9	216.0	3.2	2.0	0.1	GLOBAL	26.03	CRC	(34.54)	AMATA	1,184.8	AWC	-1,708.4
18	AP	8.2	-8.7	3.4	21.1	-2.0	BBL	-10.0	3.4	53.0	327.6	-278.4	SAWAD	21.33	HMPRO	(33.08)	PSG	1,076.0	BEM	-1,698.4
19	BJC	7.2	7.5	-0.0	10.0	-12.0	RCL	-9.5	4.1	2.5	-0.1	-0.1	TU	18.84	COM7	(31.31)	COM7	893.5	CPN	-1,576.8
20	CENTEL	7.1	2.5	-2.9	-50.2	-0.9	AAV	-8.4	-0.7	-1.3	1.8	0.9	KCE	18.50	BTS	(31.11)	TLI	814.4	DELTA	-1,357.7

Total Volume Shares							NVDR Shrs.							
	Buy	Sell	Total	Net	Turn.	%		3-Oct-23	paidup	% of	3-Oct-23	paidup	% of	Paid up Capital (Last)
1	24CS	11,300	10,400	21,700	900	2.18	1	24CS	8,713,757	2.03	#N/A	#N/A	430,000,000	
2	2S	-	41,000	41,000	-41,000	9.04	2	2S	7,641,957	1.39	3,092,210	0.69	549,995,954	
3	3K-BAT	-	100	100	-100	24.75	3	3K-BAT	45,861	0.06	#N/A	#N/A	78,400,000	
4	7UP	322,201	491,600	813,801	-169,399	5.25	4	7UP	85,147,336	1.66	29,743,119	0.98	5,143,071,814	
5	A5	35,000	379,100	414,100	-344,100	10.29	5	A	8,500	0.00	62,400	0.01	980,000,000	
6	A5-W2	389,100	121,100	510,200	268,000	17.94	6	A5	9,899,769	0.82	800,664	0.07	1,209,384,615	
7	AAI	913,700	2,325,800	3,239,500	-1,412,100	6.75	7	A5-W2	1,054,811	0.87	#N/A	#N/A	120,934,299	
8	AAV	2,238,500	5,512,000	7,750,500	-3,273,500	9.43	8	A5-W3	1,902,918	1.57	#N/A	#N/A	120,934,299	
9	ABM	-	3,200	3,200	-3,200	0.62	9	AAI	26,114,921	1.23	#N/A	#N/A	2,125,000,000	
10	ABM-W1	4,000	2,000	6,000	2,000	1.32	10	AAV	645,567,444	5.31	353,926,265	7.30	12,164,285,713	
11	ACC	254,200	181,200	435,400	73,000	2.55	11	ABM	4,533,878	1.13	3,268,124	1.09	400,011,700	
12	ACE	524,600	227,500	752,100	297,100	2.64	12	ABM-W1	1,381,099	2.76	#N/A	#N/A	49,988,217	
13	ADB	20,000	2,000	22,000	18,000	1.55	13	ACAP	2,323,745	0.57	1,223,467	0.39	406,411,160	
14	ADD	400	100	500	300	0.45	14	ACC	19,434,639	1.45	4,306,304	0.32	1,343,055,623	
15	ADVANC	4,101,100	1,751,901	5,853,001	2,349,199	38.39	15	ACE	176,202,577	1.73	38,450,400	0.38	10,175,999,960	
16	AEONTS	67,101	51,400	118,501	15,701	20.31	16	ACG	1,317,105	0.22	211,225	0.04	600,000,000	
17	AFC	-	100	100	-100	2.63	17	ADB	65,785,230	9.06	31,173,421	5.20	725,999,923	
18	AGE	23,005	65,500	88,505	-42,495	13.89	18	ADD	1,682,199	1.05	#N/A	#N/A	160,000,000	
19	AH	205,100	439,100	644,200	-234,000	39.92	19	ADVANC	220,663,462	7.42	241,595,912	8.13	2,974,209,736	
20	AHC	14	30	44	-16	0.13	20	AEONTS	17,337,937	6.94	11,410,746	4.56	250,000,000	

Source : SET.OR.TH

ข้อมูลในเอกสารฉบับนี้ รวบรวมมาจากแหล่งข้อมูลที่น่าเชื่อถือ อย่างไรก็ตาม บริษัทหลักทรัพย์ คิงส์ฟอร์ด จำกัด (มหาชน) ไม่สามารถที่จะยืนยันหรือรับรองความถูกต้องของข้อมูลเหล่านี้ได้ ไม่ว่าประการใด ๆ บทวิเคราะห์ในเอกสารนี้ จัดทำขึ้นโดยอ้างอิงถึงข้อมูลทางวิชาการเกี่ยวกับหลักทรัพย์วิเคราะห์ และมิได้เป็นการชี้แนะหรือเสนอแนะให้ซื้อหรือขายหลักทรัพย์ใด ๆ การตัดสินใจซื้อหรือขายหลักทรัพย์ใด ๆ ของผู้ลงทุน ไม่ว่าจะเกิดจากการอ่านบทความในเอกสารนี้หรือไม่ก็ตาม ล้วนเป็นผลจากการใช้วิจารณญาณของผู้ลงทุน โดยไม่มีส่วนเกี่ยวข้องกับบริษัทใด ๆ กับ บริษัทหลักทรัพย์ คิงส์ฟอร์ด จำกัด (มหาชน) ไม่มีการฉ้อโกง





## คำแนะนำการลงทุน และความหมายของคำแนะนำการลงทุน

Stock Rating หมายถึงการให้คำแนะนำการลงทุนของบริษัท แบ่งเป็น 3 ระดับ

Buy หมายถึง ราคาพื้นฐานสูงกว่าราคาตลาด 15% หรือมากกว่า

Hold หมายถึงราคาพื้นฐานสูงกว่าราคาตลาดไม่เกิน 15% หรือต่ำกว่าราคาตลาดไม่เกิน 15 %

Sell หมายถึง ราคาพื้นฐานต่ำกว่าราคาตลาด 15% หรือมากกว่า

เอกสารฉบับนี้จัดทำขึ้นโดยบริษัทหลักทรัพย์คิงส์ฟอร์ด จำกัด (มหาชน) ข้อมูลที่ปรากฏในเอกสารฉบับนี้จัดทำโดยอาศัยข้อมูลที่จัดหาจากแหล่งที่เชื่อถือหรือควรเชื่อว่ามี ความน่าเชื่อถือ และ/หรือถูกต้อง อย่างไรก็ตามบริษัทไม่ยืนยัน และไม่รับรองถึงความครบถ้วนสมบูรณ์หรือถูกต้องของข้อมูลดังกล่าว และไม่ได้ประกันราคาหรือผลตอบแทน ของหลักทรัพย์ที่ปรากฏข้างต้น แม้ว่าข้อมูลดังกล่าวจะปรากฏข้อความที่อาจเป็นหรืออาจตีความว่าเป็นเช่นนั้นได้ บริษัทจึงไม่รับผิดชอบต่อการนำเอาข้อมูล ข้อความ ความเห็น และหรือบทสรุปที่ปรากฏในเอกสารฉบับนี้ไปใช้ไม่ว่ากรณีใดๆ ข้อมูลและความเห็นที่ปรากฏอยู่ในเอกสารฉบับนี้ได้ประสงค์จะชี้ชวน เสนอแนะ หรือจูงใจให้ลงทุน ใน หรือ ซื้อหรือขายหลักทรัพย์ที่ปรากฏในเอกสารฉบับนี้และข้อมูลมีการแก้ไขเพิ่มเติมเปลี่ยนแปลงโดยมีต้องแจ้งให้ทราบล่วงหน้า ผู้ลงทุนควรใช้ดุลยพินิจอย่างรอบคอบใน การลงทุนในหรือซื้อหรือขายหลักทรัพย์ บริษัทสงวนลิขสิทธิ์ในข้อมูลที่ปรากฏในเอกสารนี้ ห้ามมิให้ผู้ใดใช้ประโยชน์ ทำซ้ำ ดัดแปลง นำออกแสดง ทำให้ปรากฏหรือเผยแพร่ ต่อสาธารณชน ไม่ว่าด้วยประการใดๆ ซึ่งข้อมูลในเอกสารนี้ไม่ว่าทั้งหมดหรือบางส่วน เว้นแต่ได้รับอนุญาตเป็นหนังสือจากบริษัทเป็นการล่วงหน้า การกล่าว คัด หรืออ้างอิง ข้อมูลบางส่วนตามสมควรในเอกสารนี้ ไม่ว่าในบทความ บทวิเคราะห์ บทวิจัย หรือในเอกสาร หรือการสื่อสารอื่นใดจะต้องกระทำโดยถูกต้อง และไม่เป็นการก่อให้เกิดการ เข้าใจผิดหรือความเสียหายแก่บริษัท ต้องรับรู้ถึงความเป็นเจ้าของลิขสิทธิ์ในข้อมูลบริษัท และต้องอ้างอิงถึงเอกสารฉบับนี้ และวันที่ในเอกสารฉบับนี้ของบริษัทโดยชัดเจน การลงทุนในหรือซื้อหรือขายหลักทรัพย์ย่อมมีความเสี่ยง ท่านควรทำความเข้าใจอย่างถ่องแท้ต่อลักษณะของหลักทรัพย์แต่ละประเภทและควรศึกษาข้อมูลของบริษัทที่ออก หลักทรัพย์และข้อมูลอื่นใดที่เกี่ยวข้องก่อนการตัดสินใจลงทุนในหรือซื้อหรือขายหลักทรัพย์

ข้อมูลในเอกสารฉบับนี้ รวบรวมมาจากแหล่งข้อมูลที่นำเชื่อถือ อย่างไรก็ตาม บริษัทหลักทรัพย์ คิงส์ฟอร์ด จำกัด(มหาชน)ไม่สามารถที่จะยืนยันหรือรับรองความถูกต้องของข้อมูลเหล่านี้ได้ ไม่ว่าประการใดๆ บทวิเคราะห์ในเอกสารนี้ จัดทำขึ้นโดยอ้างอิง หลักเกณฑ์ทางวิชาการเกี่ยวกับหลักการวิเคราะห์ และมีได้เป็นการชี้แนะ หรือเสนอแนะให้ซื้อหรือขายหลักทรัพย์ใดๆ การตัดสินใจหรือขายหลักทรัพย์ใดๆ ของผู้อ่าน ไม่ว่าจะเกิดจากการอ่านบทความในเอกสารนี้หรือไม่ก็ตาม ล้วนเป็นผลจากการใช้ วิจารณญาณของผู้อ่าน โดยไม่มีส่วนเกี่ยวข้องกับบริษัทฯ กับ บริษัทหลักทรัพย์ คิงส์ฟอร์ด จำกัด(มหาชน) ไม่ว่ากรณีใด

# Disclaimer



KINGSFORD

Thai Institute of Directors Association (IOD) – Corporate Governance Report Rating 2022 (CG Score) ข้อมูล 27 ตุลาคม 2565



AAV	AYUD	CFRESH	DRT	GLOBAL	JWD	MC	OTO	Q-CON	SEAOIL	STEC	TK	TVDH
ADVANC	BAFS	CGH	DTAC	GPI	K	MCOT	PAP	QH	SE-ED	STGT	TKN	TVI
AF	BAM	CHEWA	DUSIT	GPSC	KBANK	METCO	PCSGH	QTC	SELIC	STI	TKS	TVO
AH	BANPU	CHO	EA	GRAMMY	KCE	MFEC	PDG	RATCH	SENA	SUN	TKT	TWPC
AIRA	BAY	CIMBT	EASTW	GULF	KEX	MINT	PDJ	RBF	SENAJ	SUSCO	TMILL	U
AJ	BBIK	CK	ECF	GUNKUL	KGI	MONO	PG	RS	SGF	SUTHA	TMT	UAC
AKP	BBL	CKP	ECL	HANA	KKP	MOONG	PHOL	S	SHR	SVI	TNDT	UBIS
AKR	BCP	CM	EE	HARN	KSL	MSC	PLANB	S&J	SICT	SYMC	TNITY	UPOIC
ALLA	BCPG	CNT	EGCO	HENG	KTB	MST	PLANET	SAAM	SIRI	SYNTEC	TOA	UV
ALT	BDMS	COLOR	EPG	HMPRO	KTC	MTC	PLAT	SABINA	SIS	TACC	TOP	VCOM
AMA	BEM	COM7	ETC	ICC	LALIN	MVP	PORT	SAMART	SITHAI	TASCO*	TPBI	VGI
AMARIN	BEYOND	COMAN	ETE	ICHI	LANNA	NYCL	PPS	SAMTEL	SMPC	TCAP	TQM	VIH
AMATA	BGC	COTTO	FN	III	LHFG	NEP	PR9	SAT	SNC	TEAMG	TRC	WACOAL
AMATAV	BGRIM	CPALL	FNS	ILINK	LIT	NER	PREB	SC	SONIC	TFMAMA	TRUE*	WAVE
ANAN	BIZ	CPF	FPI	LOXLEY	ILM	NKI	PRG	SCB	SORKON	THANA	TSC	WHA
AOT	BKI	CPJ	FPT	IND	LPN	NOBLE	PRM	SCC	SPALI	THANI	TSR	WHAUP
AP	BOL	CPN	FSMART	INTUCH	LRH	NSI	PSH	SCCC	SPI	THCOM	TSTE	WICE
APURE	BPP	CRC	FVC	IP	LST	NVD	PSL	SCG	SPRC	THG*	TSTH	WINNER
ARIP	BRR	CSS	GC	IRC	MACO	NYT	PTG	SCGP	SPVI	THIP	TTA	XPG
ASP	BTS	DDD	GEL	IRPC	MAJOR	OISHI	PTT	SCM	SSC	THRE	TTB	ZEN
ASW	BTW	DELTA	GFPT	ITEL	MAKRO	OR	PTTEP	SCN	SSSC	THREL	TTCL	
AUCT	BWG	DEMCO	GGC	IVL	MALEE	ORI	PTTGC	SDC	SST	TIPCO	TTW	
AWC	CENTEL	DOHOME	GLAND	JTS	MBK	OSP	PYLON	SEAFCO	STA	TISCO	TU	



2S	ASEFA	BYD	DITTO	HTC	KISS	MK	PB	QLT	SFT	STANLY	TMI	UMI
7UP	ASIA	CBG	DMT	HUMAN	KK	MODERN*	PICO	RCL	SGP	STC	TNL	UOBKH
ABICO	ASIAN	CEN	DOD	HYDRO	KOOL	MTI	PIMO	RICHY	SIAM	STPI	TNP	UP
ABM	ASIMAR	CHARAN	DPAINT	ICN	KTIS	NBC	PIN	RJH	SINGER	SUC	TNR	UPF
ACE	ASK	CHAYO	DV8	IFS	KUMWEL	NCAP	PJW	ROJNA	SKE	SVOA	TOG	UTP
ACG	ASN	CHG	EASON	IIG	KUN	NCH	PL	RPC	SKN	SVT	TPA	VIBHA
ADB	ATP30	CHOTI	EFORL	IMH	KWC	NDR	PLE	RT	SKR	SWC	TPAC	VL
ADD	B	CHOW	ERW	INET	KWM	NETBAY	PM	RWI	SKY	SYNEX	TPCS	VPO
AEONTS	BA	CI	ESSO	INGRS	L&E	NEX	PMTA	S11	SLP	TAE	TPIPL	VRANDA
AGE	BC	CIG	ESTAR	INSET	LDC	NINE	PPP	SA	SMART	TAKUNI	TPIPP	WGE
AHC	BCH	CITY	FE	INSURE	LEO	NATION	PPPM	SABUY	SMD	TCC	TPLAS	WIKI
AIE	BE8	CIVIL	FLOYD	IRCP	LH	NNCL	PRAPAT	SAK	SMIT	TCMC	TPS	WIN
AIT	BEC	CMC	FORTH	IT	LHK	NOVA	PRECHA	SALEE	SMT	TFG	TQR	WINMED
ALUCON	SCAP	CPL	FSS	ITD	M	NP	PRIME	SAFEE	SNNP	TFI	TRITN	WORK
AMANAH	BH	CPW	FTE	J	MATCH	NRF	PRIN	SAMCO	SNP	TFM	TRT	WP
AMR	BIG	CRANE	GBX	JAS	MBAX	NTV	PRINC	SANKO	SO	TGH	TRU	XO
APCO	BJC	CRD	GCAP	JCK	MEGA	NUSA	PROEN	SAPPE	SAWAD	TIDLOR	TRV	YUASA
APCS	BJCHI	CSC	GENCO	JCKH	META	NWR	PROS	SAWAD	SPA	TIDLOR	TRV	YUASA
AQUA	BLA	CSP	GJS	JMT	MFC	OCC	PROUD	SCI	SPC	TIGER	TSE	ZIGA
ARIN	BR	CV	GTB	JR	MGT	OGC	PSG	SCP	SPCG	TIPH	TVT	
ARROW	BR1	CWT	GYT	KBS	MICRO	ONEE	PSTC	SE	SR	TITLE	TWP	
AS	BROOK	DCC	HEMP	KCAR	MILL	PACO	PT	SECURE	SRICHA	TM	UBE	
ASAP	BSM	DHOUSE	HPT	KIAT	MITSUB	PATO	PTC	SFLEX	SSF	TMC	UEC	
								SFP	SSP	TMD	UKEM	



A	B52	CCP	D	GLOCON	JMART	MATI	NC	PPM	SISB	SVH	TNH	UNIQ
A5	BEAUTY	CGD	DCON	GLORY	JSP	M-CHAI	NEWS	PRAKIT	SK	PTECH	TNPC	UPA
AI	BGT	CMAN	EKH	GREEN	JUBILE	MCS	NFC	PTL	SOLAR	TC	TOPP	UREKA
ALL	BLAND	CMO	EMC	GSC	KASET	MDX	NSL	RAM	SPACK	TCCC	TPCH	VARO
ALPHAX	BM	CMR	EP	HL	KCM	MENA	NV	ROCK	SPG	TCJ	TPOLY	W
AMC	BROCK	CPANEL	EVER	HTECH	KWI	MJD	PAF	RP	SQ	TEAM	TRUBB	WFX
APP	BSBM	CPT	F&D	IHL	KYE	MORE	PEACE	RPH	STARK	THE	TTI	WPH
AQ	BTNC	CSR	FMT	INOX	LEE	MPIC	PF	RSP	STECH	THMUI	TYCN	YGG
AU	CAZ	CTW	GIFT	JAK	LPH	MUD	PK	SIMAT	SUPER	TKC	UMS	

**ช่วงคะแนน**

90 - 100

80 - 89

70 - 79

60 - 69

50 - 59

ต่ำกว่า 50

**สัญลักษณ์**



No logo given

**ความหมาย**

ดีเลิศ

ดีมาก

ดี

ดีพอใช้

ผ่าน

N/A

การเปิดเผยผลการสำรวจของสมาคมส่งเสริมสถาบันกรรมการบริษัทไทย (IOD) ในเรื่องการกำกับดูแลกิจการ (Corporate Governance) นี้เป็นการดำเนินการตามนโยบายของสำนักงานคณะกรรมการกำกับหลักทรัพย์และตลาดหลักทรัพย์ โดยการสำรวจของ IOD เป็นการสำรวจและประเมินจากข้อมูลของบริษัทจดทะเบียนในตลาดหลักทรัพย์แห่งประเทศไทยและตลาดหลักทรัพย์เอ็มเอไอ ที่มีการเปิดเผยต่อสาธารณะและเป็นข้อมูลที่ผู้ลงทุนทั่วไปสามารถเข้าถึงได้ ดังนั้นผลสำรวจดังกล่าวจึงเป็นการนำเสนอในมุมมองของบุคคลภายนอกโดยไม่ได้เป็นการประเมินการปฏิบัติและไม่ได้มีการใช้ข้อมูลภายในในการประเมิน อนึ่ง ผลการสำรวจดังกล่าว เป็นผลการสำรวจ ณ วันที่ปรากฏในรายงานการกำกับดูแลกิจการบริษัทจดทะเบียนไทยเท่านั้น ดังนั้นผลการสำรวจจึงอาจเปลี่ยนแปลงได้ภายหลังวันดังกล่าว ทั้งนี้บริษัทหลักทรัพย์ คิงส์ฟอร์ด จำกัด (มหาชน) มิได้ยืนยันหรือรับรองถึงความถูกต้องของผลการสำรวจดังกล่าวแต่อย่างใด

ข้อมูลในเอกสารฉบับนี้ รวบรวมมาจากแหล่งข้อมูลที่เชื่อถือได้ อย่างไรก็ดี บริษัทหลักทรัพย์ คิงส์ฟอร์ด จำกัด(มหาชน)ไม่สามารถที่จะยืนยันหรือรับรองความถูกต้องของข้อมูลเหล่านี้ได้ ไม่ว่าประการใดๆ บทวิเคราะห์ในเอกสารนี้ จัดทำขึ้นโดยอ้างอิงหลักเกณฑ์ทางวิชาการเกี่ยวกับหลักการวิเคราะห์ และมีได้เป็นการชี้แนะ หรือเสนอแนะให้ซื้อหรือขายหลักทรัพย์ใดๆ การตัดสินใจซื้อหรือขายหลักทรัพย์ใดๆ ของผู้อ่าน ไม่ว่าจะเกิดจากการอ่านบทความในเอกสารนี้หรือไม่ก็ตาม ล้วนเป็นผลจากการใช้วิจารณญาณของผู้อ่าน โดยไม่มีส่วนเกี่ยวข้องกับหรือพึ่งพิงจาก IOD กับ บริษัทหลักทรัพย์ คิงส์ฟอร์ด จำกัด(มหาชน) ไม่ว่ากรณีใด

# Disclaimer



KINGSFORD

Anti-Corruption Progress Indicator 2022 (ข้อมูล 7 เมษายน 2566)

## บริษัทจดทะเบียนที่ได้ประกาศเจตนารมณ์เข้าร่วม CAC

AAI	CI	EKH	ICN	JMT	MENA	OTO	SA	SVOA	TKN	WIN
AH	CPW	EVER	ITC	JTS	MODERN	PRIME	SANKO	SVT	TMI	WPH
ASW	CV	FLOYD	J	LEO	NER	PRTR	SFLEX	TEGH	TPAS	
BBGI	DMT	GLOBAL	JAS	LH	OR	RBF	SIS	TGE	VARO	
CBG	DOHOME	GREEN	JMART	MEGA	OSP	RT	SUPER	TIPH	W	

## บริษัทจดทะเบียนที่ได้ได้รับการรับรอง CAC

2S	BANPU	CHOW	EP	HARN	KCAR	MFEC	PG	PTTEP	SCN	SST	TKS	TU
7UP	BAY	CIG	EPG	HEALTH	KCE	MILL	PHOL	PTTGC	SEOIL	STA	TKT	TURTLE
AAI	BBL	CIMBT	ERW	HENG	KGI	MINT	PIMO	PYLON	SE-ED	STGT	TMD	TVDH
ADVANC	BCH	CM	ESTAR	HMPRO	KKP	MONO	PK	Q-CON	SELIC	STOWER	TMILL	TVI
AF	BCP	CMC	ETC	HTC	KSL	MOONG	PL	QH	SENA	SUSCO	TMT	TVO
AI	BCPG	COM7	ETE	ICC	KTB	MSC	PLANB	QLT	SGP	SVI	TNITY	TWPC
AIE	BE8	COTTO	FNS	ICHI	KTC	MST	PLANET	QTC	SINGER	SYMC	TNL	UBE
AIRA	BEC	CPALL	FPI	IFS	KWI	MTC	PLAT	RABBIT	SIRI	SYNTEC	TNP	UBIS
AJ	BEYOND	CPF	FPT	III	L&E	MTI	PM	RATCH	SITHAI	TAE	TNR	UEC
AKP	BGC	CPI	FSMART	ILINK	LANNA	NCAP	PPP	RML	SKR	TAKUNI	TOG	UKEM
AMA	BGRIM	CPL	FSS	ILM	LHFG	NEP	PPPM	RS	SMIT	TASCO	TOP	UOBKH
AMANAHA	BKI	CPN	FTE	INET	LHK	NKI	PPS	RWI	SMK	TCAP	TOPP	UPF
AMATA	BLA	CRC	GBX	INOX	LPN	NOBLE	PR9	S&J	SMPC	TCMC	TPA	UV
AMATAV	BPP	CSC	GC	INSURE	LRH	NOK	PREB	SAAM	SNC	TFG	TPCS	VCOM
AP	BROOK	DCC	GCAP	INTUCH	M	NRF	PRG	SABINA	SNP	TFI	TPP	VGI
APCS	BRR	DELTA	GEL	IRC	MAJOR	NWR	PRINC	SAK	SORKON	TFMAMA	TRT	VIH
AS	BSBM	DEMCO	GFPT	IRPC	MAKRO	OCC	PRM	SAPPE	SPACK	TGH	TRU	WACOAL
ASIAN	BTS	DIMET	GGC	ITEL	MALEE	OGC	PROS	SAT	SPALI	THANI	TRUE	WHA
ASK	BWG	DRT	GJS	IVL	MATCH	ORI	PSH	SC	SPC	THCOM	TSC	WHAUP
ASP	CEN	DUSIT	GPI	JKN	MBAX	PAP	PSL	SCB	SPI	THIP	TSI	WICE
AWC	CENDEL	EA	GPSC	JR	MBK	PATO	PSTC	SCC	SPRC	THRE	TSTE	WIJK
AYUD	CFRESH	EASTW	GSTEEL	K	MC	PB	PT	SCCC	SRICHA	THREL	TSTH	XO
B	CGH	ECF	GULF	KASET	MCOT	PCSGH	PTECH	SCG	SSF	TIDLOR	TTA	YUASA
BAFS	CHEWA	ECL	GUNKUL	KBANK	META	PDG	PTG	SCGP	SSP	TIPCO	TTB	ZEN
BAM	CHOTI	EGCO	HANA	KBS	MFC	PDJ	PTT	SCM	SSSC	TISCO	TTCL	ZIGA

คำชี้แจง ข้อมูลบริษัทที่เข้าร่วมโครงการแนวร่วมปฏิบัติของภาคเอกชนไทยในการต่อต้านทุจริต (Thai CAC) ของสมาคมส่งเสริมสถาบันกรรมการบริษัทไทย มี 2 กลุ่ม คือ

- ได้ประกาศเจตนารมณ์เข้าร่วม CAC
- ได้รับการรับรอง CAC

การเปิดเผยผลการประเมินดัชนีชี้วัดความคืบหน้าการป้องกันการมีส่วนเกี่ยวข้องกับการทุจริตคอร์รัปชัน (Anti-corruption Progress Indicators) ของบริษัทจดทะเบียนในตลาดหลักทรัพย์แห่งประเทศไทยซึ่งจัดทำโดยสถาบันไทยพัฒน์ เป็นการดำเนินการตามนโยบายและตามแผนพัฒนาความยั่งยืนสำหรับบริษัทจดทะเบียนของสำนักงานคณะกรรมการกำกับหลักทรัพย์และตลาดหลักทรัพย์ โดยผลการประเมินดังกล่าวของสถาบันไทยพัฒน์ อาศัยข้อมูลที่ได้รับจากบริษัทจดทะเบียนตามที่บริษัทจดทะเบียนได้ระบุในแบบแสดงข้อมูลเพื่อการประเมิน Anti-corruption ซึ่งได้อ้างอิงข้อมูลมาจากแบบแสดงรายการข้อมูลประจำปี (แบบ 56-1) รายงานประจำปี (แบบ 56-2) หรือในบุคคลภายนอก โดยมีได้เป็นการประเมินการปฏิบัติของบริษัทจดทะเบียนในตลาดหลักทรัพย์แห่งประเทศไทย และมีได้ใช้ข้อมูลภายใต้เพื่อการประเมินเนื่องจากผลการประเมินดังกล่าวเป็นเพียงผลการประเมิน ณ วันที่ปรากฏในผลการประเมินเท่านั้น ดังนั้นผลการประเมินจึงอาจเปลี่ยนแปลงได้ภายหลังจากวันดังกล่าว หรือเมื่อข้อมูลที่เกี่ยวข้องมีการเปลี่ยนแปลง ทั้งนี้ บริษัทหลักทรัพย์ คิงส์ฟอร์ด จำกัด (มหาชน) มิได้ยืนยัน ตรวจสอบ หรือรับรองความถูกต้องครบถ้วนของผลการประเมินดังกล่าวแต่อย่างใด

ข้อมูลในเอกสารฉบับนี้ รวบรวมมาจากแหล่งข้อมูลที่นำเชื่อถือ อย่างไรก็ดี บริษัทหลักทรัพย์ คิงส์ฟอร์ด จำกัด (มหาชน) ไม่สามารถที่จะยืนยันหรือรับรองความถูกต้องของข้อมูลเหล่านี้ได้ ไม่ว่าประการใด ๆ บทวิเคราะห์ในเอกสารนี้ จัดทำขึ้นโดยอ้างอิงหลักเกณฑ์ทางวิชาการเกี่ยวกับหลักการวิเคราะห์ และมีได้เป็นการชี้แนะ หรือเสนอแนะให้ซื้อหรือขายหลักทรัพย์ใดๆ การตัดสินใจซื้อหรือขายหลักทรัพย์ใดๆ ของผู้อ่าน ไม่ว่าเกิดจากการอ่านบทความในเอกสารนี้หรือไม่ก็ตาม ล้วนเป็นผลจากการใช้วิจารณญาณของผู้อ่าน โดยไม่มีส่วนเกี่ยวข้องหรือพึ่งพิงผูกพันใดๆ กับ บริษัทหลักทรัพย์ คิงส์ฟอร์ด จำกัด (มหาชน) ไม่ว่ากรณีใด

ชื่อ	นามสกุล	ตำแหน่ง	เลขที่ทะเบียน SEC	โทรศัพท์	อีเมล	เป็นนักวิเคราะห์ทางด้านปัจจัยพื้นฐาน (โปรดระบุชื่อหุ้นและกลุ่มอุตสาหกรรม)
อภิชัย	เรามาณะชัย	ผู้ช่วยกรรมการผู้จัดการ  นักวิเคราะห์การลงทุนปัจจัยทางเทคนิค นักวิเคราะห์กลยุทธ์การลงทุน  นักวิเคราะห์การลงทุนปัจจัยพื้นฐานด้านตลาดทุน	002939	02 829 6999 Ext. 2200	apichai.ra@kfsec.co.th	
นพพร	ฉายแก้ว	ผู้จัดการอาวุโส	043964	02 829 6999 Ext. 2203	noppom.ch@kfsec.co.th	พลังงานและปิโตรเคมี ยานยนต์ ขนส่งทางอากาศ
ณัฐวัช	ภูสุนทรศรี	นักวิเคราะห์	087077	02 829 6999 Ext. 2204	nattawat.po@kfsec.co.th	อาหาร, การแพทย์, พาณิชยกรรม
ณัฐ	แก้วบริสุทธิ์สกุล	ผู้ช่วยนักวิเคราะห์				เทคโนโลยีสารสนเทศและการสื่อสาร  และกลุ่มบริการรับเหมาก่อสร้าง