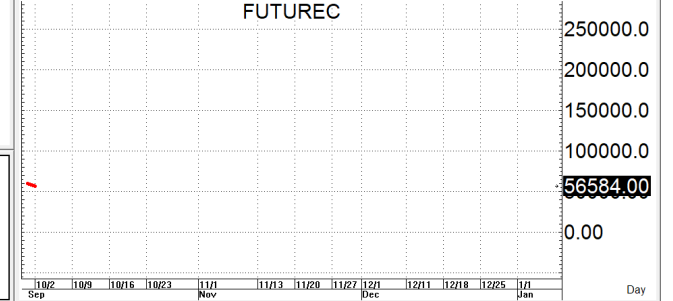
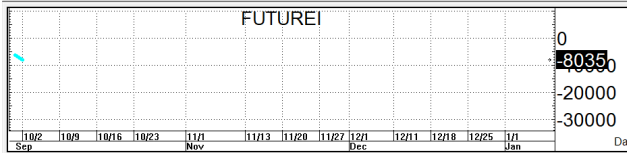
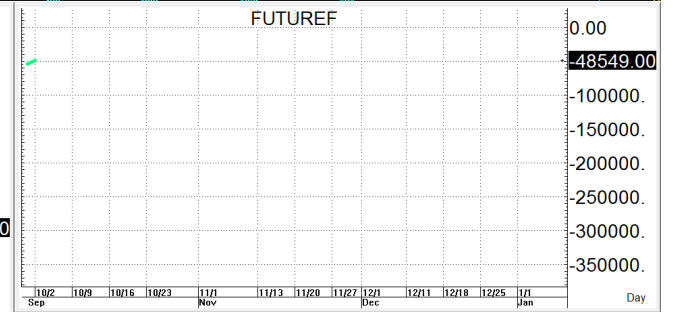
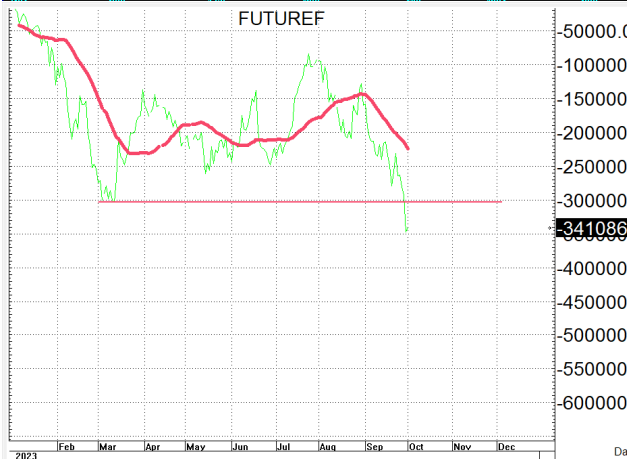
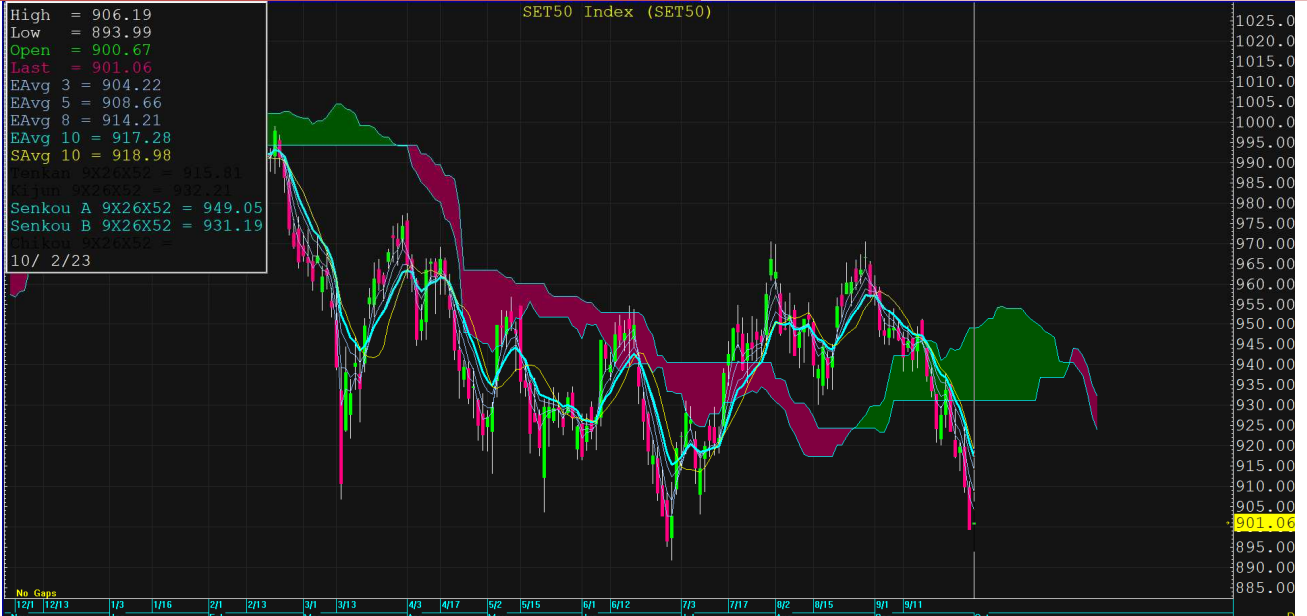


S50Z23

901.5

S=893-878

R=908-913



กลยุทธ์: ปิดได้เส้น 10 วันที่ 918+/- อยู่จึงทำให้น้ำสั้นยังคงเป็นฝ่ายได้เปรียบต่อจึงขอวางแผนตามนี้กล่าวคือหากซิ่งดีขึ้นมาก่อนก็ให้ไปรอ OPEN SHORT แถวๆ แนวต้านที่ให้แล้วรอปิดทำกำไรตอนย่อตัวกลับลงมา ระหว่างวันโดยกำหนดจุดตัดขาดทุนหรือ CUT LOSS เมื่อขาดทุนเกิน 5 Points เพื่อทำ Risk-Control หรือเมื่อ S50Z23 ปิดเหนือ 914 แต่ในทางกลับกันหากเกิดการย่อตัวลงมาก่อนก็ให้ไป bet OPEN LONG แถวๆ แนวรับที่ให้ไว้แล้วรอไปขายทำกำไรตอนดีดกลับขึ้นมา แต่ก็ควรวาง Trading stop ด้วยนะหากราคาออกจากต้นทุนเกิน 5 Points หรือเมื่อ S50Z23 ลงมาปิดต่ำกว่า 877

รายงานฉบับนี้จัดทำขึ้นโดยข้อมูลเท่าที่ปรากฏและเชื่อว่าเป็นที่น่าเชื่อถือได้แต่ไม่ถือเป็นการยืนยันความถูกต้องและความสมบูรณ์ของ ข้อมูลนั้นๆ โดยบริษัทหลักทรัพย์ ทรินิตี้ จำกัด ผู้จัดทำ ขอสงวนสิทธิ์ในการเปลี่ยนแปลงความเห็นหรือประมาณการณต่างๆ ที่ปรากฏในรายงานฉบับนี้โดยไม่ต้องแจ้งล่วงหน้า รายงานฉบับนี้มีวัตถุประสงค์เพื่อใช้ประกอบการตัดสินใจของนักลงทุน โดยไม่ได้เป็นการชี้แนะหรือชักชวนให้นักลงทุนทำการซื้อหรือขาย หลักทรัพย์ หรือตราสารทางการเงินใดๆ ที่ปรากฏในรายงาน