

SET Index

ขยับขึ้นเหนือระดับ 1400 จุด

เมื่อวานนี้ SET ปิดที่ระดับ 1403.99 จุด (+24.03 จุด)

ภาพกราฟราย 60 นาที มีการติดตัวขึ้น แรงขยับเหนือระดับแนวรับสำคัญบริเวณ 1400 จุด ทำให้ภาพรวมในระยะสั้นดูดีขึ้น โดยมีแนวต้านสำคัญถัดไปที่ 1415 และ 1430 จุด

อย่างไรก็ตาม ระดับของ Stochastic ที่อยู่ในโซน Overbought สะท้อนว่าราคาของ SET ขึ้นมาแรงเกินไป ให้ระวังการปรับตัวลงที่อาจเกิดขึ้นในทุกขณะ

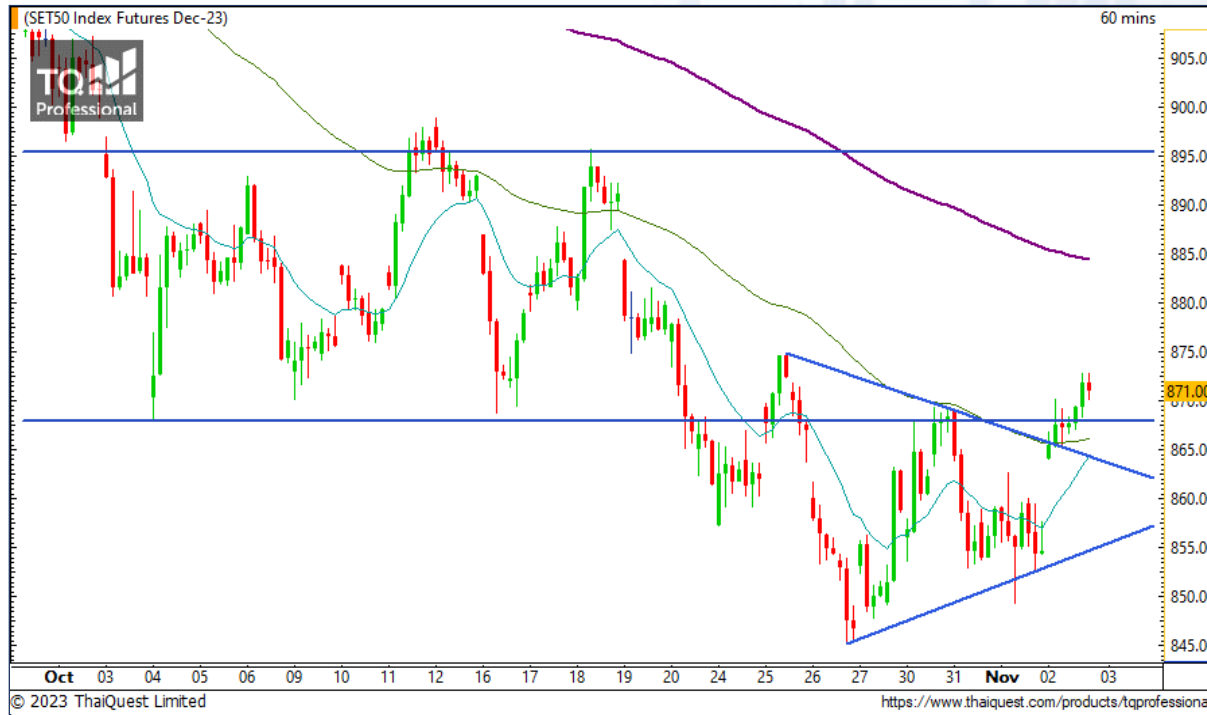


© 2023 ThaiQuest Limited

<https://www.thaiquest.com/products/tpprofessional/>

Support : 1400 / 1395 Resistance : 1415 / 1430

CHART INSIGHT SET50 Index Futures



เบรกกรอบสามเหลี่ยม ลุ้นขึ้นต่อ

2 พ.ย. 66 นักลงทุนต่างชาติ Long สุทธิ +16,829 สัญญา
 ค่า Basis ของ S50Z23 อยู่ที่ +1.81 จุด
 กราฟราย 60 นาที มีการเบรกกรอบสามเหลี่ยม
 ระยะสั้นขึ้นมาขึ้นเหนือแนวรับสำคัญบริเวณ 868
 จุด และหากไม่หลุดแนวดังกล่าว จะมีโอกาสขึ้น
 ต่อเนื่องเพื่อทดสอบแนวต้านที่ 875 และ 881 จุด

กลยุทธ์ SET5Index Futures

พอร์ต Long ต้นทุน 868 จุด รอทำกำไรบริเวณ
 875 และ 881 จุด ตัดขาดทุนกรณีลงต่ำกว่า
 863 จุด

Support	Resistance
868 /865	860 / 863

Contracts	Long	Short	Net	YTD
Institution	35,016	41,982	-6,966	+48,774
Foreign	112,319	95,490	+16,829	-274,010
Local	121,677	131,540	-9,863	+225,236

RBF

Support 11.20
Resistance 11.60 / 12
Stop loss 10.90

คำแนะนำระยะสั้น (BUY)

กราฟขึ้นต่อเนื่องพร้อม Volume พุ่งสูง โดยขึ้นมาทดสอบ Downtrend Line ในระยะยาว หากผ่านได้ จะเป็นการจบแนวโน้มขาลงที่ผ่านมา

KCG

Support 11.50
Resistance 12.40 / 12.80
Stop loss 11.20

คำแนะนำระยะสั้น (BUY)

กราฟขึ้นทดสอบแนวต้านสำคัญ 11.70 บาท โดยเป็นการขึ้นมาพร้อม Volume ทำให้มีโอกาสผ่านได้ค่อนข้างสูง และหากผ่าน 12 บาท จะเป็นการทำ All Time High

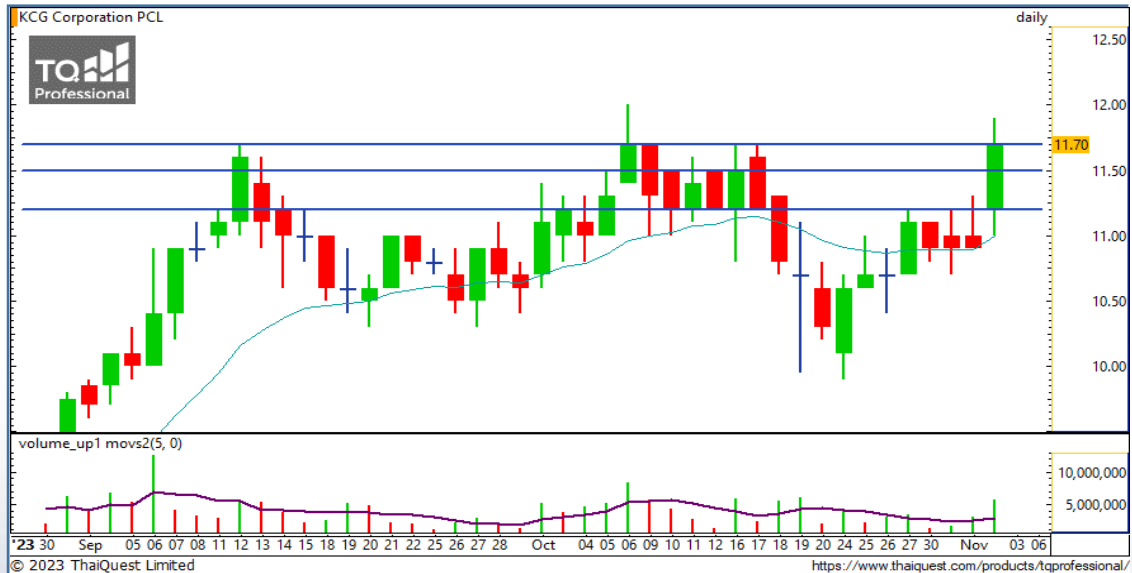


CHART INSIGHT | Swing Trading



PTTGC

Support	35.25
Resistance	36.50 / 37.75
Stop loss	34.50

คำแนะนำระยะสั้น (BUY)

กราฟกลับตัวขึ้นยืนเหนือแนวรับสำคัญที่ 35.25 บาท มีโอกาสตั้งต่อเพื่อทดสอบแนวต้านบริเวณ 36.50 และ 37.75 บาท



SISB

Support	30.25
Resistance	32.50 / 34
Stop loss	29.50

คำแนะนำระยะสั้น (BUY)

กราฟกลับตัวเบรก Downtrend Line และยืนเหนือแนวต้านระยะสั้น รวมถึงเส้น MA200 ด้วย ทำให้มีโอกาสฟื้นตัวขึ้นต่อเนื่อง โดยมีแนวต้านรอทดสอบบริเวณ 32.50 บาท

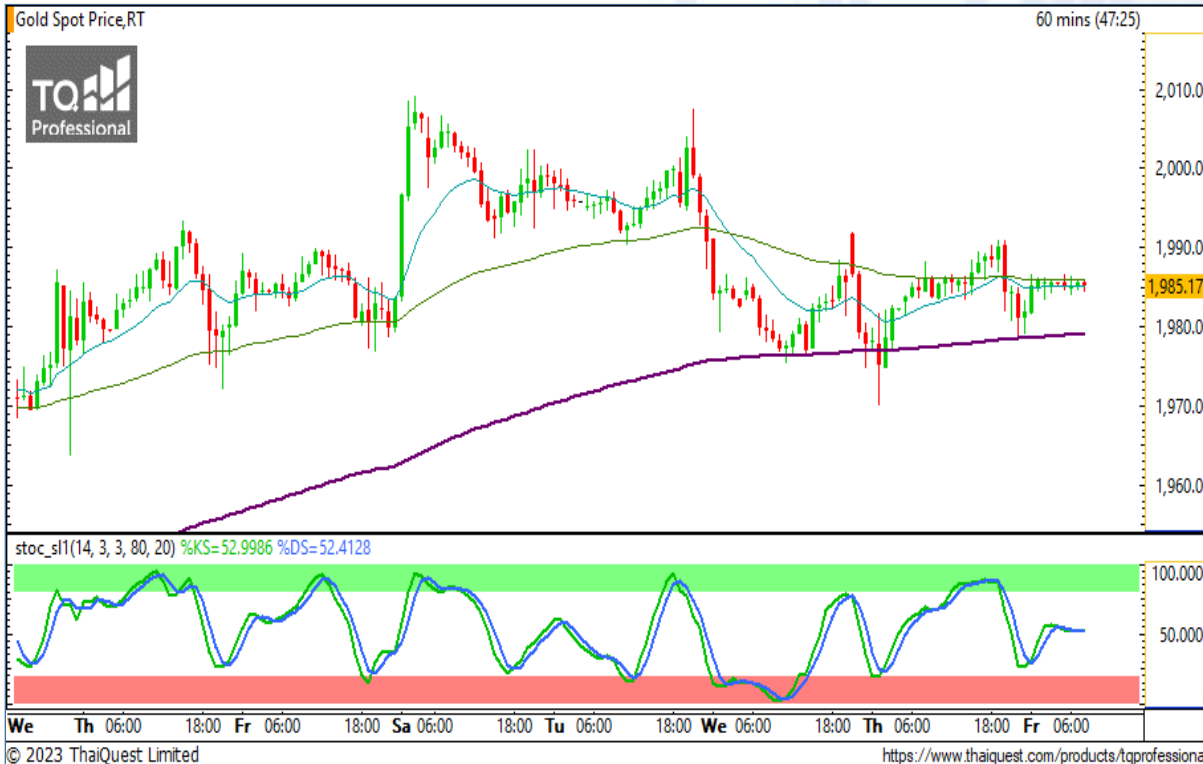
CHART INSIGHT Commodity Market



Support	Resistance
80 / 77	83 / 87

ราคาน้ำมันดิบ WTI ตีกลับจากแนวรับสำคัญจากเส้น MA200 บริเวณ 80-81 ดอลลาร์ ซึ่งถือเป็นแนวรับสุดท้ายของทิศทางขาขึ้น ในระยะสั้น หากขึ้นไปยืนเหนือ 83 ดอลลาร์ ด้วย กราฟจะดูมีปัจจัยเชิงบวกมากขึ้น และมีโอกาสฟื้นตัวต่อเนื่อง

CHART INSIGHT | Gold Futures



แกว่งตัวในกรอบแคบมาก

ภาพทางเทคนิคราคาทองคำราย 60 นาที มีการแกว่งตัวในกรอบแคบมากประมาณ 3 ดอลลาร์ เป็นนัยถึงการเลือกทิศทางที่ชัดเจนในเร็ว ๆ นี้ อย่างไรก็ตาม คินนี้มีตัวเลขเศรษฐกิจสำคัญรอประกาศ ต้องติดตามการเคลื่อนไหวอย่างใกล้ชิดอีกครั้ง

กลยุทธ์ Gold Futures

พอร์ต Short ต้นทุน 1986 ดอลลาร์ รอทำกำไรบริเวณ 1975 และ 1970 ดอลลาร์ ตัดขาดทุนกรณีขึ้นเกินกว่า 1992 ดอลลาร์

Support	Resistance
1980 / 1975	1991 / 1995

Contracts	Long	Short	Net	YTD
Institution	2,931	3,163	-232	-1,518
Foreign	28,364	28,170	+194	+6,925
Local	16,977	16,939	+38	-5,407

วันที่ 2 พ.ย. 2023
กองทุน SPDR ไม่เปลี่ยนแปลง
ถือครองทองคำเท่าเดิมที่ 861.51 ตัน

DISCLAIMER: รายงานฉบับนี้จัดทำโดยบริษัทหลักทรัพย์ ที่ปรึกษาการลงทุน เอฟ เอส เอส อินเตอร์เนชั่นแนล จำกัด "บริษัท" ข้อมูลที่ปรากฏในรายงานฉบับนี้ถูกจัดทำขึ้นบนพื้นฐานของแหล่งข้อมูลที่เชื่อหรือควรเชื่อว่ามีที่น่าเชื่อถือ และ/หรือมีความถูกต้อง อย่างไรก็ตามบริษัทไม่รับรองความถูกต้องครบถ้วนของข้อมูลดังกล่าว ข้อมูลและความเห็นที่ปรากฏอยู่ในรายงานฉบับนี้อาจมีการเปลี่ยนแปลง แก้ไข หรือเพิ่มเติมได้ตลอดเวลาโดยไม่ต้องแจ้งให้ทราบล่วงหน้า บริษัทไม่มีความประสงค์ที่จะชักจูงหรือชี้ชวนให้ผู้ลงทุน ลงทุนซื้อหรือขายหลักทรัพย์ตามที่ปรากฏในรายงานฉบับนี้ รวมทั้งบริษัทไม่รับประกันผลตอบแทนหรือราคาของหลักทรัพย์ตามข้อมูลที่ปรากฏแต่อย่างใด บริษัทจึงไม่รับผิดชอบต่อความเสียหายใดๆ ที่เกิดขึ้นจากการนำข้อมูลหรือความเห็นในรายงานฉบับนี้ไปใช้ไม่ว่ากรณีใดก็ตาม ผู้ลงทุนควรศึกษาข้อมูลและใช้ดุลยพินิจอย่างรอบคอบในการตัดสินใจลงทุน

บริษัทของสงวนลิขสิทธิ์ในข้อมูลและความเห็นที่ปรากฏอยู่ในรายงานฉบับนี้ ห้ามมิให้ผู้ใดนำข้อมูลและความเห็นในรายงานฉบับนี้ไปใช้ประโยชน์ คัดลอก ตัดแปลง ทำซ้ำ นำออกแสดงหรือเผยแพร่ต่อสาธารณชนไม่ว่าทั้งหมดหรือบางส่วน โดยไม่ได้รับอนุญาตเป็นลายลักษณ์อักษรจากบริษัทล่วงหน้า การลงทุนในหลักทรัพย์มีความเสี่ยง ผู้ลงทุนควรศึกษาข้อมูลและพิจารณาอย่างรอบคอบก่อนการตัดสินใจลงทุน

บริษัทหลักทรัพย์ ฟินันเซีย ไซรัส จำกัด (มหาชน) อาจเป็นผู้ดูแลสภาพคล่อง (Market Maker) และผู้ออกใบสำคัญแสดงสิทธิอนุพันธ์ (Derivative Warrants) บนหลักทรัพย์ AAV, ADVANC, AEONTS, AMATA, ANAN, AOT, AP, BANPU, BBL, BCH, BCP, BCPG, BDMS, BEAUTY, BEC, BEM, BGRIM, BH, BJC, BLAND, BPP, BTS, CBG, CENTEL, CHG, CK, CKP, COM7, CPALL, CPF, CPN, DELTA, DTAC, EA, EGCO, EPG, ERW, ESSO, GFPT, GLOBAL, GPSC, GULF, GUNKUL, HANA, HMPRO, INTUCH, IRPC, IVL, JAS, JMT, KBANK, KCE, KKP, KTB, KTC, LH, MAJOR, MBK, MEGA, MINT, MTC, ORI, OSP, PLANB, PRM, PSH, PSL, PTG, PTT, PTTEP, PTTGC, QH, RATCH, ROBINS, RS, SAWAD, SCB, SCC, SGP, SIRI, SPALI, SPRC, STA, STEC, SUPER, TASCO, TCAP, THAI, THANI, TISCO, TKN, TMB, TOA, TOP, TPIPP, TRUE, TTW, TU, TVO, WHA และ SET50 Future โดยบริษัทฯ อาจจัดทำบทวิเคราะห์ของหลักทรัพย์อ้างอิงดังกล่าว ดังนั้น นักลงทุนควรศึกษารายละเอียดในหนังสือชี้ชวนของใบสำคัญแสดงสิทธิอนุพันธ์ดังกล่าวก่อนตัดสินใจลงทุน