

## SET INDEX

## มีแรงซื้อสินทรัพย์เสี่ยง หลัง US Bond Yield ปรับตัวลง



**SET Index...** ตลาดหุ้นไทยปรับตัวขึ้นได้ต่อจากเมื่อวานเช่นเดียวกับตลาดหุ้นภูมิภาค รับปัจจัยบวก US Bond Yield ยังปรับตัวลงต่อ และดอลลาร์อ่อนค่าลงเล็กน้อย หลังเฟดอาจยุติวงจรรักษาปรับขึ้นอัตราดอกเบี้ยแล้ว หนุน Fund Flow ไหลเข้าสินทรัพย์เสี่ยง หลังจากในช่วงก่อนหน้านี้ มีแรงซื้อในตลาดพันธบัตร และมี Net Long Position ขณะนี้คืนนี้ ติดตามตัวเลขจ้างงานนอกภาคเกษตรสหรัฐ คาดเพิ่มขึ้น 1.8 แสนตำแหน่ง หากออกมาตามคาด/แย่กว่าคาด จะสะท้อนการชะลอตัวลงในภาคแรงงาน เป็นบวกต่อตลาดหุ้นด้านราคาน้ำมันดิบเองกลับมาปรับตัวขึ้น จากความกังวลความขัดแย้งระหว่างอิสราเอลและกลุ่มฮามาส จะลุกลามมากขึ้น หลังกลุ่มติดอาวุธอื่น เริ่มจะเข้ามามีส่วนร่วมในสงคราม หากอิสราเอลไม่หยุดรุกรานฉนวนกาซา สัปดาห์หน้าติดตามตัวเลขเงินเฟ้อไทยสหรัฐ และจีน

แนวรับ	1416	1410
แนวต้าน	1425	1435

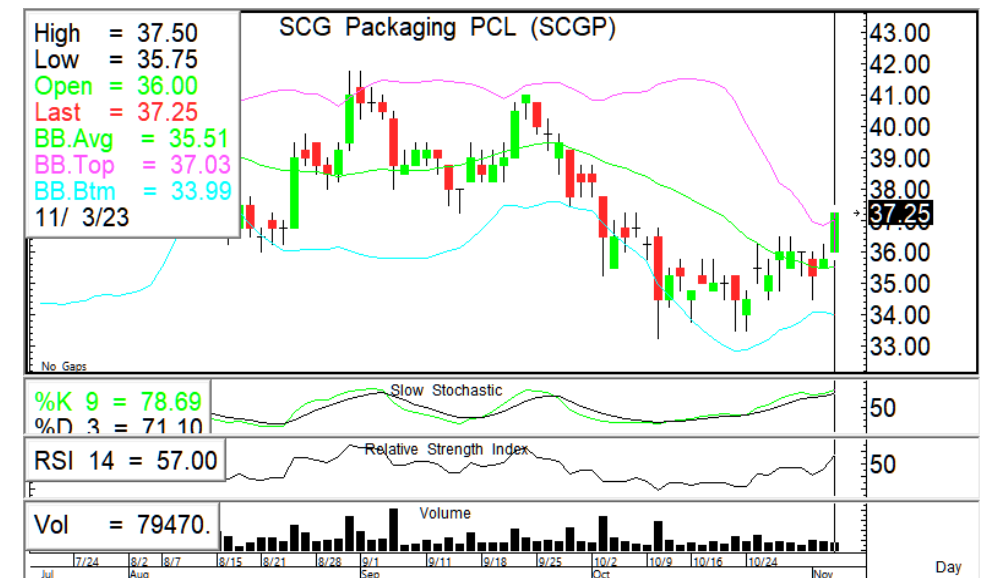
**กลยุทธ์การลงทุน...** ดัชนีเปิด gap ปรับตัวขึ้น ผ่านยืนแนวต้าน 1416 ขึ้นมา แนวต้านถัดไป 1425 ระหว่างวันมีแนวรับที่ 1416/1410 ไม่ควรต่ำกว่า

## ASL Picks

## AAV – SCGP

**AAV** 1.97 (+0.09, +4.79%)

**SCGP** 37.25 (+1.50, +4.20%)



เปิด gap ปรับตัวขึ้น มีแนวต้านที่ 2.02 หากผ่านยืน มีโอกาสกลับตัว แนวต้านถัดไป 2.10 หนุนด้วย RSI + Slow stoc. ชี้ขึ้นจาก oversold

ยืนแนวรับกลุ่ม EMA มั่นคง ปรับตัวขึ้นมีแนวต้านที่ 37.75/39 แนวรับ 36.50/35.50 หนุนด้วย RSI + Slow stoc. ชี้ขึ้น

แนวรับ	แนวต้าน	ตัดขาดทุน	แนวรับ	แนวต้าน	ตัดขาดทุน				
1.95	1.92	2.02	2.10	1.92	36.50	35.50	37.75	39.00	35.50

## S50Z23 สถานะ Long (ทุน 864) แนวต้าน 880/888



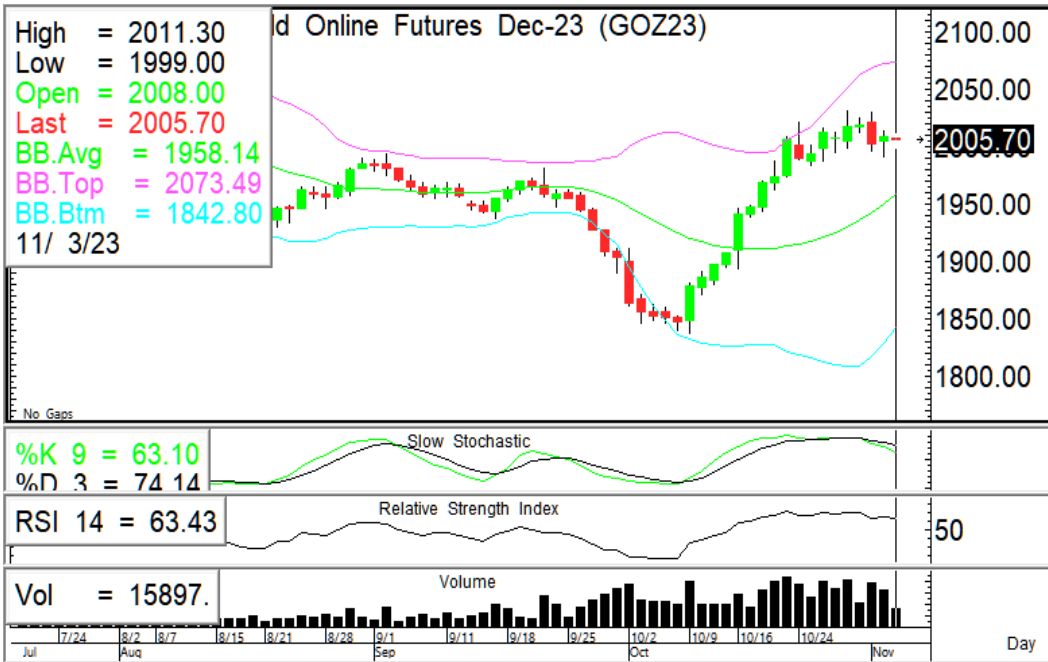
**🎯 ภาพทางเทคนิค** ราคาเปิด gap ปรับตัวขึ้นต่อ มีโอกาสทดสอบแนวต้าน 880/888 ระหว่างวันเน้นยืนที่แนวรับ 875/870

**🎯 กลยุทธ์** มีสถานะ Long (ทุน 864) ถ้ามมีโอกาสทดสอบแนวต้าน 880/888

ไม่มีสถานะ: พิจารณาเปิด Long เมื่อยืนเหนือ 875 มั่นคง

แนวรับ		แนวต้าน		จุดพิจารณา
875	870	880	888	875

## GOZ23 Trading ในกรอบกว้าง 1980-2020



**🎯 ภาพทางเทคนิค** ราคาแนวโน้มแกว่งตัวออกด้านข้าง ให้ Trading ในกรอบกว้าง 1980-2020

**🎯 กลยุทธ์** ให้ Trading ในกรอบกว้าง 1980-2020 (ซื้อที่แนวรับ 1990/1980 ขายที่แนวต้าน 2010/2020)

แนวรับ		แนวต้าน		กรอบ Trading
1990	1980	2010	2020	1980-2020

### ASL Research Team

ธวัชชัย อิศวรไชย เลขทะเบียน 000710	ปณณวิชัย ฤทธาสรินันท์ เลขทะเบียน 101198 +662 5081567 Ext 3516	ชุตินธร วิกุลศุภภัก เลขทะเบียน 095151 +662 5081567 Ext 3217	นภศักดิ์ ศรีศักดิ์ดา เลขทะเบียน 098318
---------------------------------------	---	---	---