

Today Selections >> KCE, SAWAD, SUSCO



Stock	S	R	Comment
KCE	53.50	55.50	คาดว่าจะถูกนำเข้าสู่ดัชนี SET50
SAWAD	44.00	46.50	อันดับสูงรับ Bond Yield ปรับลดลง
SUSCO	4.60	4.90	4Q66 เข้า High Season ท่องเที่ยวเดินทาง หนุนปริมาณการใช้น้ำมัน

Thai ETF showed sign of life / U.S. jobs in focus

- **World & SET:** นักลงทุนทั่วโลกยังคงอยู่ในโหมด Risk on ต่อเนื่อง หลังยังคงเดินทางเพิ่มความเชื่อมั่นว่า Fed จะไม่มีการปรับขึ้นอัตราดอกเบี้ยอีกแล้ว ส่งผลให้ Bond yield ปรับตัวลงต่อเนื่อง แคมเปญนี้ราคาน้ำมันดิบยังปรับตัวรีบาวด์ขึ้น จึงคาดว่ากลุ่ม Oil & Gas จะเข้ามาช่วยหนุนภาพของดัชนี SET ด้วยเช่นกัน
- **Turnaround:** หากในช่วงถัดไป ยังไม่มีปัจจัยหรือตัวเลขอะไรที่ทำให้นักลงทุนเปลี่ยนความเชื่อต่อแนวโน้มของ Fed ไปจากนี้ คาดว่าโอกาสที่ Bond yield จะปรับตัว Peak out ไปแล้วก็มีความเป็นไปได้สูงขึ้น ซึ่งนั่นหมายถึงโอกาสที่ตลาดหุ้นทั่วโลกจะปรับตัวเจอจุด Bottom ชั่วคราวไปแล้วก็มีสูงขึ้นด้วยเช่นเดียวกัน
- **THD:** สิ่งที่น่าสนใจเมื่อคืนนี้ได้แก่การปรับตัวสูงขึ้นอย่างมีนัยสำคัญของ ETF หุ้นไทยที่ซื้อขายในตลาดหุ้นสหรัฐฯ (THD) ที่ปรับขึ้นถึง 2.3% ทั้งๆที่ดัชนี MSCI Thailand วานนี้ปรับตัวขึ้นเพียง 1.6% แคมเปญเป็นการปรับตัวขึ้นวันเดียวสูงสุดนับตั้งแต่เดือนมิถุนายนที่ผ่านมา สะท้อนการปรับขึ้นของหุ้นขนาดใหญ่เป็นสำคัญ ทั้งนี้ หุ้นที่มีน้ำหนักมากที่สุดในวันนี้มีล่าสุดจะได้แก่ **PTT, CPALL, BDMS, AOT, DELTA**
- **Strategy:** ในระยะสั้น สำหรับผู้ที่ซื้อเก็งกำไรหุ้นรายตัววานนี้ หากวันนี้มีกำไร เราแนะนำขายล๊อคกำไรบางส่วน เพื่อป้องกันความเสี่ยงที่อาจเกิดขึ้นจากรายงานตัวเลขตลาดแรงงานสหรัฐฯคืนนี้ (รายละเอียดด้านล่าง) สำหรับนักลงทุนระยะกลาง-ยาว ยังคงแนะนำถือครองหุ้นที่ได้เข้าสะสมมาก่อนหน้านี้ มองกลุ่มที่น่าสนใจยังคงได้แก่กลุ่มค่าปลีกเช่นเดิม อาทิ **CPALL, CPAXT, BJC, CRC, HMPRO, GLOBAL, DOHOME, TNP**
- **SET50 theme:** สำหรับธีมการลงทุนระยะ 1 เดือนข้างหน้าที่น่าสนใจมองต่อเนื่องจากวานนี้ไปยังหุ้นที่เราคำนวณแล้วว่ามีโอกาสถูกคัดเลือกเข้าสู่ดัชนี SET50 ในช่วงถัดไป นั่นก็คือ **KCE** กับ **ITC** ในทางกลับกันแนะนำหลีกเลี่ยงหุ้นที่เตรียมจะถูกถอดออกจากดัชนี SET50 ในรอบถัดไปอย่าง **INTUCH** และ **TLI**
- **U.S. jobs:** สำหรับปัจจัยสำคัญที่สุดที่ต้องติดตามในวันนี้คงหนีไม่พ้นรายงานตัวเลขตลาดแรงงานสหรัฐฯประจำเดือนตุลาคม ซึ่งในที่ประชุม Fed เมื่อกลางสัปดาห์ที่ผ่านมา นาย Jerome Powell ได้พูดชัดเจนว่าถือเป็นตัวแปรหนึ่งที่จะมีอิทธิพลต่อการตัดสินใจทางนโยบายการเงินของ Fed ในช่วงถัดไป โดยมีรายละเอียดดังนี้
 - 1) การจ้างงานนอกภาคเกษตร (NFP) ตลาดคาดเพิ่มขึ้นเพียง 1.8 แสนตำแหน่ง ต่ำกว่าเดือนก่อนที่ 3.4 แสนตำแหน่ง
 - 2) อัตราการว่างงาน ตลาดคาดทรงตัวที่ 3.8%
 - 3) อัตราค่าจ้างรายชั่วโมง ตลาดคาดขยายตัว 0.3% MoM และ 4.0% YoY เทียบกับเดือนก่อนที่ขยายตัว 0.2% MoM และ 4.2% YoY

(อ่านรายละเอียดต่อหน้าหลัง)

แนวรับ 1,384 แนวต้าน 1,417

บทวิเคราะห์วันนี้

- **PTG (ซื้อ ราคาเป้าหมาย 10.70 บาท)** คาด PTG รายงานกำไร 3Q23 อ่อนตัว -36% QoQ เชื้อราคาหุ้น 3 เดือนลดลง -20% สะท้อนแนวโน้มผลประกอบการไปแล้ว 4Q23 คาดจะเริ่มฟื้นตัว
- **BAM (ซื้อเมื่ออ่อนตัว ราคาเป้าหมาย 10.60 บาท)** คาดกำไร 3Q66 อ่อนตัว ภาพรวมธุรกิจฟื้นตัวช้ากว่าที่คาด

Market Summary

	Closed	+/-	%Chg
SET	1,403.99	+ 24.03	+ 1.74
SET50	869.19	+ 14.14	+ 1.65
SET100	1,925.71	+ 32.74	+ 1.73
Mai	400.45	+ 13.50	+ 3.49
Dow Jones	33,839.08	+564.50	+1.70
Nasdaq	13,294.19	+232.72	+1.78
Nikkei	31,949.89	+ 348.24	+ 1.10
Hang Seng	17,230.59	+ 128.81	+ 0.75
SET Mkt. Cap (Btmn)	17,257.09		
SET Turnover (Btmn)	44,380.64		
PER(x)	19.51		

Stock Top Active

PTT	DELTA	PTTEP	ADVANC	KBANK
-----	-------	-------	--------	-------

Sector Top Active

ENERG	BANK	FIN
-------	------	-----

Investors Data – SET (Btmn)

2 Nov.23	Buy	Sell	Net
Institution	5,205	3,950	1,255
Proprietary	3,232	3,406	-174
Foreign	22,816	21,608	1,207
Local	13,128	15,417	-2,288
1-2 Nov.23	Buy	Sell	Net
Institution	8,593	6,775	1,818
Proprietary	5,979	6,176	-197
Foreign	43,952	43,463	489
Local	23,947	26,057	-2,110

Commodities

	2 Nov.23	1 Nov.23	Chg	%Chg
Bt/US\$	35.97	36.12	-0.15	-0.40
US\$/Yuan	7.314	7.316	-0.00	-0.02
US Bond Yield 10y(%)	4.663	4.686	-0.02	-0.49
Brent Oil (US\$/bbl)	86.85	84.63	+2.22	+2.62
Nymex Oil (US\$/bbl)	82.46	80.44	+2.02	+2.51
Gold Spot (US\$/oz)	1,985.87	1,982.85	+3.02	+0.15
Baltic Dry Index	1,385.00	1,401.00	-16.00	-1.14
Dollar Index (DXYO)	106.15	106.63	-0.48	-0.45

Today's Event

- **META** ลุกหุ้นเข้า 396,495,537 หุ้น


 นัฐชาติ เมฆชาลี
 CFA, FRM (ID: 31379)
 E-mail: nuttachart@trinitythai.com

บริษัทหลักทรัพย์ ทรินิตี้ จำกัด เลขที่ 1 อาคารพาร์ค สยาม ชั้น 22 และห้อง 2301 ชั้น 23 ถนนคอนแวนต์ แขวงสีลม เขตบางรัก กรุงเทพฯ 10500

รายงานฉบับนี้จัดทำขึ้นโดยข้อมูลเท่าที่ปรากฏและเชื่อว่าเป็นที่น่าเชื่อถือได้ แต่ไม่ถือเป็นการยืนยันความถูกต้องและความสมบูรณ์ของข้อมูลใดๆ โดยบริษัทหลักทรัพย์ ทรินิตี้ จำกัด ผู้จัดทำขอสงวนสิทธิ์ในการเปลี่ยนแปลงความเห็นหรือประมาณการต่างๆ ที่ปรากฏในรายงานฉบับนี้โดยไม่ต้องแจ้งล่วงหน้า รายงานฉบับนี้มีวัตถุประสงค์เพื่อใช้ประกอบการตัดสินใจของนักลงทุน โดยไม่ได้เป็นการชี้นำหรือชักชวนให้นักลงทุนทำการซื้อหรือขายหลักทรัพย์ หรือตราสารทางการเงินใดๆ ที่ปรากฏในรายงาน

Strategy

- Our take:** เราประเมินว่า หากตัวเลขทั้ง 3 ออกมา **ไม่ได้ดีไปกว่า** ที่ตลาดคาดการณ์ไว้ จะส่งผลให้นักลงทุนในตลาดยิ่งเพิ่มความเชื่อมั่นขึ้นไปอีกว่า Fed จะไม่มีการปรับขึ้นดอกเบี้ยนโยบายอีกแล้วต่อจากนี้ ซึ่งก็จะส่งผลให้ Bond yield ในตลาดมีโอกาสรีบลงต่อได้อีก แต่ในทางกลับกัน หากตัวเลขจริงออกมาสูงกว่าคาด โดยเฉพาะตัวเลข NFP อาจทำให้นักลงทุนในตลาดเริ่มไม่แน่ใจ และหันมา Take profit ทั้งในตลาดบอนด์และตลาดหุ้นพร้อมกันได้ ถือเป็นปัจจัยที่ต้องติดตามอย่างใกล้ชิด

ณัฐชาติ เมฆมาดิน, CFA, FRM
 เลขทะเบียนนักวิเคราะห์: 031379
 nuttachart@trinitythai.com

Fund Flow

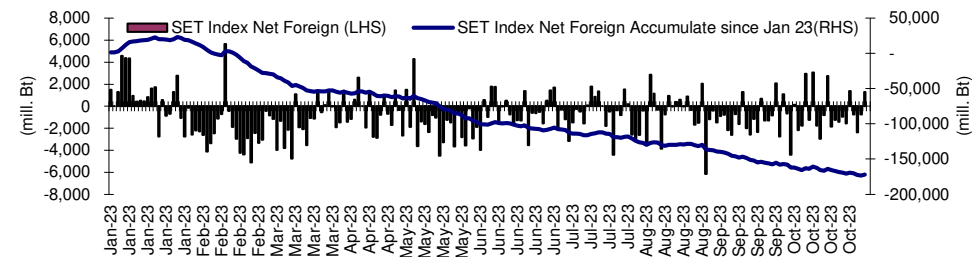
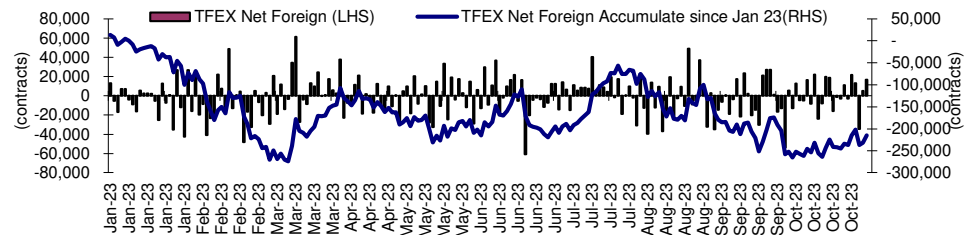
Foreign Portfolio Investment in Equities (Asia ex. Japan)

Unit : US\$ mn

	As at	Day	WTD Net	MTD Net	YTD Net
India	1-Nov	-215.0	-470.9	-215.0	11,886.9
Indonesia	2-Nov	-1.0	-178.5	-69.6	-875.6
Malaysia	1-Nov	-22.9	-27.3	-22.9	-925.0
Philippines	31-Oct	-7.3	-7.3	-170.8	-900.0
South Korea	2-Nov	318.3	-92.7	249.0	4,059.9
Sri Lanka	2-Nov	-0.1	-0.2	-0.3	11.3
Taiwan	2-Nov	649.1	-314.1	431.3	-6,705.8
Thailand	2-Nov	33.5	-71.8	13.7	-4,943.7
Vietnam	2-Nov	-5.3	-0.5	-9.6	-340.5

Source: Bloomberg

Net Foreign



Indicators to watch

	Last	Previous	% chg	1W Prior	1M Prior	Remark
VIX Index	15.66	16.87	-7.2%	-24.3%	-15.3%	+
Ted Spread	0.20	0.18	11.3%	6.9%	7.4%	-
U.S.Dollar Index	106.15	106.63	-0.5%	-0.4%	-0.9%	+
U.S.Bond Yield	4.66	4.71	-1.0%	-6.0%	-2.9%	-
US Coal Index	7.5	6.87	9.2%	39.9%	58.2%	+
Emerging Asia Index (MXMS)	496.14	488.35	1.6%	1.9%	-0.8%	+

Source: Bloomberg, Aspen

บริษัทหลักทรัพย์ ตรีเนิตี้ จำกัด เลขที่ 1 อาคารพาร์ค สยาม ชั้น 22 และห้อง 2301 ชั้น 23 ถนนคอนแวนต์ แขวงสีลม เขตบางรัก กรุงเทพฯ 10500

รายงานฉบับนี้จัดทำขึ้นโดยข้อมูลเท่าที่ปรากฏและเชื่อว่าเป็นที่น่าเชื่อถือได้ แต่ไม่ถือเป็นการยืนยันความถูกต้องและความสมบูรณ์ของข้อมูลนั้นๆ โดยบริษัทหลักทรัพย์ ตรีเนิตี้ จำกัด ผู้จัดทำขอสงวนสิทธิ์ในการเปลี่ยนแปลงความเห็นหรือประมาณการณต่างๆ ที่ปรากฏในรายงานฉบับนี้โดยไม่ต้องแจ้งล่วงหน้า รายงานฉบับนี้มีวัตถุประสงค์เพื่อใช้ประกอบการตัดสินใจของนักลงทุน โดยไม่ได้เป็นการชี้นำหรือชักชวนให้นักลงทุนทำการซื้อหรือขายหลักทรัพย์ หรือตราสารทางการเงินใดๆ ที่ปรากฏในรายงาน

Turnover List

สรุปหลักทรัพย์ที่เข้าข่ายอาจต้องซื้อด้วยบัญชี Cash Balance ในรอบวันที่ 27 ต.ค. – 2 พ.ย. 66

หลักทรัพย์	%1W-Turnover	P/E Ratio / %Premium	มูลค่าการซื้อขายเฉลี่ยต่อ วัน (ล้านบาท)
ไม่มีหุ้นที่เข้าข่ายการซื้อขายด้วยบัญชี Cash Balance			

ทั้งนี้หลักทรัพย์ดังกล่าวมีการซื้อขายผิดไปจากสภาพปกติของตลาด ดังนั้นผู้ลงทุนควรศึกษาข้อมูลก่อนการตัดสินใจลงทุน ข้อมูลเป็นเพียงการคาดการณ์เท่านั้น รายชื่อหุ้นที่เข้าข่ายอาจมีการเปลี่ยนแปลงได้ ทั้งนี้ผู้ลงทุนควรตรวจสอบรายชื่อหุ้นที่เข้าข่ายจากตลาดหลักทรัพย์ฯ

เกณฑ์ที่เราใช้คำนวณ

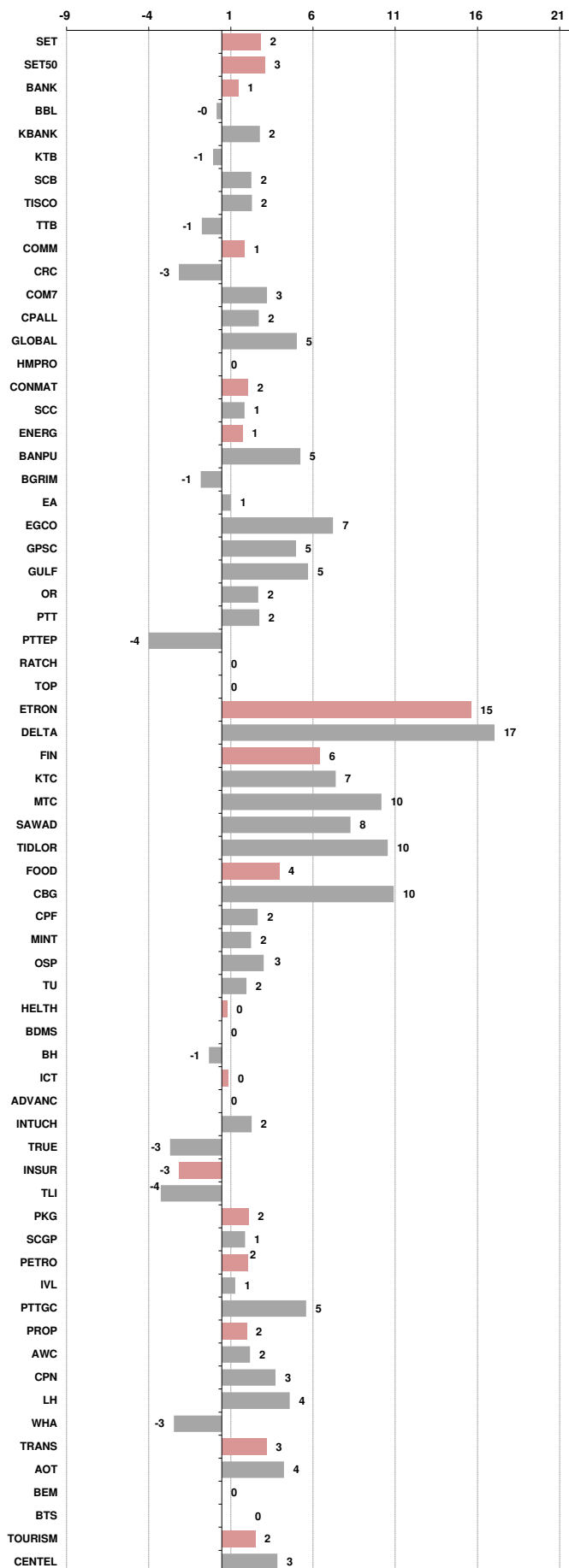
- มูลค่าการซื้อขายเฉลี่ยต่อวันในรอบสัปดาห์มากกว่าหรือเท่ากับ 100 ล้านบาท (SET) หรือ มูลค่าการซื้อขายเฉลี่ยต่อวันในรอบสัปดาห์มากกว่าหรือเท่ากับ 80 ล้านบาท (MAI)
- %1W Turnover ratio มากกว่าหรือเท่ากับ 40%
- ค่า P/E มากกว่าหรือเท่ากับ 40 เท่า หรือ มีผลการดำเนินงานขาดทุน
- สำหรับ ใบสำคัญแสดงสิทธิ (warrant)
 - มูลค่าการซื้อขายเฉลี่ยต่อวันในรอบสัปดาห์มากกว่าหรือเท่ากับ 100 ล้านบาท
 - %1W Turnover ratio มากกว่าหรือเท่ากับ 100%
 - ค่า Premium มากกว่าหรือเท่ากับ 20%

Price performance of Stock in SET50
(for weekly: 2 Nov 2023 - 26 Oct 2023)



1 Week Performance

Stock	2-Nov-23	%YTD	%-1W	%-1M	%-3M	%-6M	%-12M
SET	1,403.99	-16	2	-4	-9	-8	-14
SET50	869.19	-14	3	-4	-10	-6	-12
BANK	379.19	-2	1	-2	-6	1	-1
BBL	157.50	6	0	-6	-7	0	9
KBANK	132.50	-10	2	5	6	4	-10
KTB	18.80	6	-1	-1	-7	4	7
SCB	99.00	-7	2	-2	-12	-3	-7
TISCO	97.25	-2	2	-1	-2	7	1
TTB	1.63	16	-1	-5	-4	12	19
COMM	31,071.30	-21	1	-7	-11	-15	-13
CRC	37.25	-19	-3	-4	-9	-17	-10
COM7	28.00	-18	3	-10	2	15	-10
CPALL	56.50	-17	2	-7	-10	-12	-7
GLOBAL	16.00	-29	5	-2	-2	-6	-21
HMPRO	11.60	-25	0	-9	-17	-18	-20
CONMAT	7,587.25	-18	2	-3	-10	-10	-16
SCC	291.00	-15	1	-4	-10	-8	-14
ENERG	20,269.89	-19	1	-3	-10	-7	-20
BANPU	7.65	-44	5	-4	-19	-15	-39
BGRIM	23.10	-42	-1	-17	-40	-40	-33
EA	44.75	-54	1	-12	-26	-33	-54
EGCO	126.00	-27	7	6	-5	-18	-27
GPSC	40.50	-45	5	-9	-29	-37	-39
GULF	45.00	-19	5	-1	-10	-12	-13
OR	18.40	-23	2	-1	-14	-17	-25
PTT	33.50	1	2	1	-5	8	-7
PTTEP	161.50	-8	-4	-5	-1	9	-13
RATCH	32.50	-24	0	4	-11	-13	-22
TOP	47.50	-16	0	-5	-8	1	-14
ETRON	10,383.59	0	15	-4	-23	11	34
DELTA	84.25	-90	17	-3	-26	10	-86
FIN	3,345.32	-28	6	-4	-5	-13	-26
KTC	46.25	-22	7	6	1	-12	-20
MTC	39.50	4	10	10	12	17	7
SAWAD	44.75	-8	8	4	-3	-18	7
TIDLOR	20.70	-30	10	0	-5	0	-21
FOOD	10,552.65	-17	4	-6	-5	-6	-16
CBG	71.25	-26	10	-13	0	-1	-22
CPF	18.60	-25	2	-8	-7	-10	-26
MINT	28.50	-12	2	-10	-13	-12	-1
OSP	24.00	-15	3	-6	-17	-17	-9
TU	13.50	-20	2	-8	0	-1	-26
HELTH	6,825.42	-5	0	-3	0	-6	-8
BDMS	26.75	-8	0	-1	-5	-9	-11
BH	256.00	21	-1	-4	20	7	13
ICT	149.58	-10	0	-7	-7	-8	-10
ADVANC	215.00	10	0	-6	-5	0	12
INTUCH	70.00	-9	2	-5	-8	-7	-2
TRUE	6.15	N/A	-3	-13	-14	-24	N/A
INSUR	9,481.35	-25	-3	-13	-8	-12	-31
TLI	10.40	-30	-4	-17	-8	-15	-35
PKG	3,581.54	-35	2	-6	-11	-18	-34
SCGP	35.75	-37	1	-7	-10	-19	-35
PETRO	689.13	-31	2	-1	-19	-21	-30
IVL	24.40	-40	1	-6	-29	-28	-42
PTTGC	35.75	-24	5	7	-9	-13	-21
PROP	222.32	-18	2	-4	-8	-13	-14
AWC	3.54	-44	2	-8	-18	-33	-42
CPN	63.00	-11	3	0	-6	-8	-9
LH	7.55	-24	4	-3	-11	-22	-19
WHA	5.00	23	-3	-3	2	13	29
TRANS	323.34	-14	3	-4	-7	-9	-13
AOT	68.50	-9	4	-3	-4	-7	-8
BEM	8.00	-18	0	-1	-11	-8	-15
BTS	7.45	-11	0	1	-7	-4	-11
TOURISM	558.93	-13	2	-8	-9	-18	-12
CENDEL	45.75	-9	3	-3	-2	-18	-8



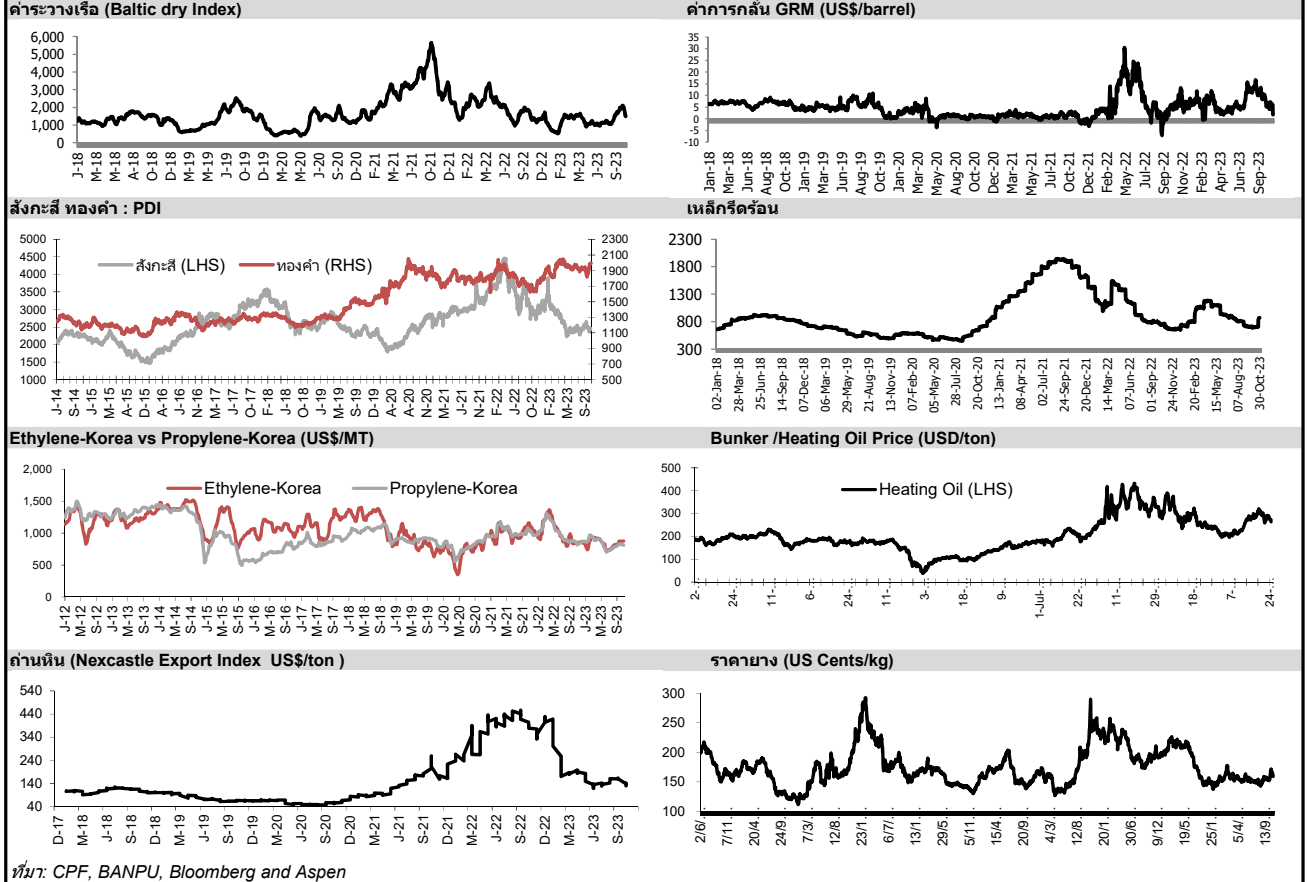


อัตราแลกเปลี่ยนวันนี้*		35.97	Change	-0.15
------------------------	--	-------	--------	-------

*เปรียบเทียบ Transaction ล่าสุดกับก่อนหน้า (โดยไม่แยกว่าเป็นของ off-shore หรือ on-shore)

สินค้า	หน่วยราคา	ปิดล่าสุด	ก่อนหน้า	ราคาปิดล่าสุด	ก่อนหน้า	เปลี่ยนแปลง +/-	%	หลักทรัพย์ที่เกี่ยวข้อง	
เรือ <i>ปรับปรุง</i>	Baltic Dry Index (spot)	2-Nov-23	1-Nov-23	1,385	1,401	-16.00	-1.1%	PSL, TTA	
	BHSI (Handy Size)	2-Nov-23	1-Nov-23	652	660	-8.00	-1.2%		
ยาง	(US Cents/kg)	2-Nov-23	1-Nov-23	166.80	161.00	+5.80	3.6%	STA, TRUBB	
น้ำตาล	(Cent/Pound)	2-Nov-23	1-Nov-23	27.48	27.51	-0.03	-0.1%	KSL, KBS, KTIS, BRR	
ถั่วเหลือง	(Cent\$/Bushel)	2-Nov-23	1-Nov-23	1,327.50	1,319.75	+7.75	0.6%	TVO	
น้ำมันปาล์ม	(US\$/ton)	2-Nov-23	1-Nov-23	3,784.00	3,706.00	+78.00	2.1%	CPI, LST, UPOIC, UVAN	
สังกะสี	(US\$/ton)	2-Nov-23	1-Nov-23	2,476.50	2,437.00	+39.50	1.6%	PDI	
ทองคำ	(US\$/oz)	2-Nov-23	1-Nov-23	1,985.60	1,978.80	+6.80	0.3%	THL (Source:Aspen)	
SPDR Gold Trust	(ton)	2-Nov-23	1-Nov-23	861.51	859.49	+2.02	0.2%		
น้ำมันดิบ <i>ทุกวัน</i>	WTI (US\$/barrel)	2-Nov-23	1-Nov-23	82.46	80.44	+2.02	2.5%	PTT, PTTEP, TOP, PTTGC, BCP	
	Brent (US\$/barrel)	2-Nov-23	1-Nov-23	86.85	84.63	+2.22	2.6%	(Source:Aspen)	
ค่าการกลั่น <i>ทุกวัน</i>	GRM (US\$/barrel)	2-Nov-23	1-Nov-23	5.96	5.29	+0.67	0.0%	BCP, IRPC, PTTGC and TOP (Bloomberg)	
น้ำมันทำความร้อน	Heating Oil (cent/gallon)	2-Nov-23	1-Nov-23	278.55	273.15	+5.40	2.0%	BCP, IRPC, PTTGC and TOP (Bloomberg)	
	Natural Gas(\$/MMBtu)	2-Nov-23	1-Nov-23	3.51	3.49	+0.01	0.4%	PTTEP, PTT, BANPU (Bloomberg)	
ปิโตรเคมี	Naphtha (US\$/MT)	2-Nov-23	1-Nov-23	651.38	647.13	+4.25	0.7%	PTTGC, SCC (เป็นต้นทุน)	
	Ethylene (US\$/MT)	27-Oct-23	20-Oct-23	875	875	+0.00	0.0%	PTTGC, SCC, IRPC (Bloomberg)	
	Propylene (US\$/MT)	27-Oct-23	20-Oct-23	810	820	-10.00	-1.2%	PTTGC, SCC, IRPC	
เหล็ก	HRC (US\$/ton) รีดร้อน	2-Nov-23	1-Nov-23	882.0	883.0	-1.00	-0.1%	(Source:Bloomberg)	
ถ่านหิน	NEX (US\$/ton)	27-Oct-23	20-Oct-23	129.34	140.46	-11.12	-7.9%	BANPU, LANNA, UMS	
อาหาร	ไก่ (บาท/กก.)	30-Sep-23	31-Aug-23	38.00	40.00	-2.00	-5.0%	CPF, GFPT (Source: CPF)	
	ทุเรียน <i>ทุกเดือน</i>	กึ่งVannamei(บาท/กก.)	30-Sep-23	31-Aug-23	110	115	-5.00	-4.3%	CPF, CFRESH, SSF, ASIAN, TU
	ทุเรียน <i>ทุกเดือน</i>	สุกร (บาท/กก.)	30-Sep-23	31-Aug-23	68.00	68.00	+0.00	0.0%	CPF

กราฟแสดงแนวโน้มราคา



ที่มา: CPF, BANPU, Bloomberg and Aspen



บริษัทหลักทรัพย์ ทรินิตี้ จำกัด
TRINITY SECURITIES CO.,LTD.
Research Department
www.trinityquicktrade.com, www.trinitythai.com

NVDR Trading Data by Stock : 3 Nov 2023

Total NVDR Trading (Bt m)	Date	2 Nov 23	Net (Bt M)
		19,451.57	Institutions +1,255.00
% of SET :		21.91%	Proprietary -174.00
Total SET Trading Value :		+44,383.37	Foreign +1,207.42
			Local Investor -2,288.42

STOCK	Net Buy ซื้อสุทธิ					
	Value (Btm) : มูลค่า (ล้านบาท)					
	2 Nov	1 Nov	31 Oct	30 Oct	27 Oct	Total 5 Days
1 DELTA	322.2	54.5	-59.7	252.6	129.5	699.1
2 PTT	256.7	-28.6	-65.4	198.2	237.7	598.7
3 SAWAD	148.8	-35.5	-29.8	-32.4	-29.9	21.3
4 TIDLOR	124.5	27.3	-24.6	-12.3	9.3	124.2
5 KCE	104.2	56.5	-83.8	6.6	79.2	162.7
6 BCP	102.0	-38.3	20.6	27.1	91.3	202.6
7 BBL	89.6	57.9	-180.8	-63.5	67.9	-28.9
8 WHA	78.3	187.1	58.6	-1.2	-9.3	313.5
9 MTC	70.5	48.8	-24.6	-28.7	-41.3	24.8
10 EA	70.5	87.8	118.1	109.4	77.5	463.3
11 BANPU	65.1	163.9	30.1	78.5	95.6	433.2
12 AOT	63.0	-68.5	-47.7	55.5	9.0	11.3
13 BAM	61.0	18.6	-12.8	2.5	9.6	78.9
14 KTC	55.2	2.9	-29.6	25.1	7.2	60.8
15 ADVANC	44.2	82.4	131.5	-17.7	2.7	243.2
16 TISCO	43.3	11.0	-113.5	9.3	-31.1	-81.0
17 TTB	36.7	8.3	-73.5	-28.0	-79.9	-136.3
18 AWC	35.3	-2.9	-48.8	-12.3	-7.1	-35.7
19 JTS	34.8	11.0	4.3	1.2	1.3	52.5
20 SUSCO	32.3	-3.3	-1.7	-22.0	23.9	29.2
21 HMPRO	31.9	-56.4	-32.0	-49.8	54.2	-52.1
22 CPAXT	29.0	12.0	2.0	15.0	22.3	80.3
23 DOHOME	29.0	-3.2	-1.9	2.6	-7.3	19.2
24 SIRI	26.7	6.6	-10.5	2.1	4.0	28.9
25 ORI	26.5	43.7	-8.5	1.0	-7.1	55.6
26 TU	21.6	30.5	-19.8	3.3	154.7	190.3
27 IVL	21.5	35.9	-92.5	-110.5	66.3	-79.2
28 PSP	20.1	-9.5	-23.8	2.4	112.1	101.4
29 SINGER	19.4	8.4	-17.3	3.4	4.3	18.3
30 DITTO	19.1	3.1	0.7	4.2	5.3	32.5

STOCK	Net Sell ขายสุทธิ					
	Value (Btm) : มูลค่า (ล้านบาท)					
	2 Nov	1 Nov	31 Oct	30 Oct	27 Oct	Total 5 Days
CPALL	-251.0	-99.6	-48.8	39.3	35.7	-324.4
BH	-172.7	-14.7	103.1	65.4	-28.9	-47.8
PTTGC	-126.2	-33.4	54.2	33.7	142.9	71.2
KTB	-93.0	-122.7	-82.9	-45.4	-47.2	-391.3
JMT	-89.6	69.5	21.4	-37.8	-16.1	-52.6
PTTEP	-78.4	-249.2	-315.4	-132.5	45.2	-730.2
KBANK	-74.1	-14.8	-171.7	-197.2	-35.4	-493.2
BA	-72.6	-40.6	-15.5	-12.7	11.4	-130.0
CBG	-62.0	-0.9	-8.3	27.6	26.8	-16.8
LH	-57.8	-66.3	-56.9	-59.5	-35.9	-276.5
SCB	-50.9	103.3	-1.2	-147.6	-54.2	-150.6
BLA	-48.5	-2.7	-13.9	4.7	8.7	-51.7
MINT	-42.7	24.8	2.2	31.7	22.3	38.3
SCGP	-42.1	-100.4	-40.0	-42.0	1.6	-222.9
GULF	-35.6	29.9	16.8	-10.2	69.8	70.6
INTUCH	-34.2	-19.7	-51.1	4.1	19.0	-81.9
SCC	-33.4	46.1	70.0	-95.0	-104.0	-116.3
SKY	-29.3	-16.6	-13.6	2.9	-20.4	-77.0
MEGA	-29.2	-11.1	4.4	8.2	-6.4	-34.1
AP	-24.5	-53.1	-46.3	-22.6	-26.8	-173.3
TOP	-23.4	-37.9	-118.1	26.5	58.4	-94.4
EGCO	-17.2	0.9	-10.6	-10.4	5.6	-31.6
GLOBAL	-17.2	-31.6	-28.8	-12.2	-10.8	-100.5
BGRIM	-16.0	84.6	3.5	-3.8	7.3	75.6
HANA	-15.5	-38.6	47.9	-0.5	389.0	382.3
GUNKUL	-15.4	-45.3	13.1	-26.4	-15.4	-89.5
TLI	-15.0	-1.0	-31.3	4.0	22.1	-21.3
BAFS	-12.8	-8.6	3.8	0.8	-0.3	-17.0
CPF	-11.2	-42.6	-54.1	7.1	22.5	-78.3
SABINA	-11.2	-3.0	-5.0	-4.4	-2.8	-26.4

STOCK	MONTH TO DATE (Bt m) ยอดซื้อขายสุทธิเดือน พฤศจิกายน 66	
	1 - 2 Nov 23	
	TOTAL NET BUY	TOTAL NET SELL
DELTA	376.7	-350.6
AAV	301.3	-327.6
WHA	265.4	-215.7
BANPU	229.0	-214.0
PTT	228.1	-187.4
KCE	160.7	-159.6
EA	158.3	-142.5
TIDLOR	151.8	-124.1
BBL	147.5	-113.2
ADVANC	126.7	-88.9
MTC	119.3	-77.6
SAWAD	113.3	-68.8
COM7	97.0	-62.9
BAM	79.7	-61.3
ORI	70.2	-60.7
BGRIM	68.6	-54.1
BCP	63.7	-54.0
KTC	58.1	-53.9
IVL	57.4	-51.7
TISCO	54.3	-51.6
SCB	52.4	-51.2
TU	52.1	-49.4
BE8	48.1	-48.8
JTS	45.7	-45.9
TTB	45.1	-40.3
CPAXT	41.0	-32.4
SC	39.0	-24.5
SIRI	33.3	-23.2
AWC	32.4	-21.4
SNNP	30.6	-20.1

STOCK	YEAR TO DATE Y2023 (Bt m) ยอดซื้อขายสุทธิปี 2566	
	3 Jan 23 - 2 Nov 23	
	TOTAL NET BUY	TOTAL NET SELL
1 CPALL	8,859.9	-12,468.0
2 PTTEP	6,065.5	-12,034.0
3 TTB	5,165.8	-6,450.4
4 BBL	4,737.0	-3,942.6
5 BDMS	4,281.4	-3,790.9
6 MAKRO	4,118.8	-3,610.1
7 TIDLOR	2,951.0	-3,264.5
8 ADVANC	2,763.7	-2,628.3
9 WHA	2,634.9	-2,417.0
10 SCC	2,618.1	-2,311.1
11 HANA	2,402.5	-2,155.5
12 TASCO	1,825.5	-2,097.8
13 KTB	1,638.1	-1,795.9
14 ICHI	1,573.9	-1,766.3
15 SCB	1,439.4	-1,758.4
16 TRUE	1,422.0	-1,607.8
17 CBG	1,169.1	-1,606.5
18 PSG	1,107.7	-1,533.7
19 AAV	1,081.9	-1,521.5
20 COM7	1,002.3	-1,456.6
21 AMATA	979.5	-1,343.1
22 GPSC	910.6	-1,212.4
23 TLI	874.8	-1,141.9
24 KCE	807.6	-1,139.9
25 OSP	761.4	-1,111.8
26 TCAP	731.5	-1,110.9
27 GUNKUL	688.5	-1,071.0
28 BGRIM	646.5	-1,064.2
29 BCP	610.6	-931.1
30 ITC	562.5	-890.2

STOCK	Total Net BUY/SELL Y2022 ยอดซื้อขายสุทธิปี 2565	
	Value (Btm) : มูลค่า (ล้านบาท)	
	TOTAL NET BUY	TOTAL NET SELL
1 PTTEP	24,291	PTT -4,542
2 BDMS	21,045	PTTGC -3,390
3 AOT	17,316	SCC -2,224
4 BH	14,290	DTAC -1,701
5 EA	13,423	SABUY -1,578
6 KBANK	11,914	TU -1,164
7 CPALL	11,493	NEX -1,106
8 BANPU	9,175	KCE -1,104
9 TRUE	7,682	WICE -1,099
10 TOP	7,607	JMART -1,052
11 IVL	7,432	BAM -702
12 ADVANC	7,122	JAS -688
13 MAKRO	7,078	BYD -687
14 CRC	7,059	IRPC -682
15 CPN	6,619	RBF -623
16 CPF	5,700	III -574
17 DELTA	5,694	DITTO -513
18 KTB	5,693	ASK -511
19 BCP	5,315	TCAP -509
20 HMPRO	5,088	GUNKUL -503
21 MORE	4,994	BEC -474
22 AWC	4,789	NINE -439
23 OSP	4,166	AS -436
24 SPALI	4,128	JTS -419
25 BEM	3,789	WORK -365
26 MTC	3,689	SAT -351
27 MINT	3,574	HUMAN -345
28 INTUCH	3,497	MACO -342
29 LH	3,391	LEO -300
30 OR	3,371	BTG -296

แบบรายงานการเปลี่ยนแปลงการถือหลักทรัพย์และสัญญาซื้อขายล่วงหน้าของผู้บริหาร (แบบ 59)

ชื่อผู้บริหาร	วิธีการได้มา/ จำหน่าย	จำนวน (หุ้น)	ราคา (บาท)	มูลค่า (บาท)	ประเภท หลักทรัพย์	วันที่ได้มา/ จำหน่าย	
MCA	นางสาว พรทิพย์ วงศ์ลักษณ์พันธ์	ขาย	250,000.00	1.55	387,500.00	หุ้นสามัญ	30/10/2566
NCL	นาย พงษ์เทพ วิชัยกุล	ขาย	500,000.00	1.01	505,000.00	หุ้นสามัญ	30/10/2566
BGT	นาง นันทริกา ชันช้อย	ซื้อ	20,000.00	0.78	15,600.00	หุ้นสามัญ	31/10/2566
BGT	นาง นันทริกา ชันช้อย	ซื้อ	10,000.00	0.80	8,000.00	หุ้นสามัญ	1/11/2566
EP	นาย ยุทธ ชินสุภัคกุล	ซื้อ	4,500.00	2.76	12,420.00	หุ้นสามัญ	1/11/2566
SCGP	นาย สุชัย กอประเสริฐศรี	ซื้อ	3,000.00	34.75	104,250.00	หุ้นสามัญ	1/11/2566
SUPER	นาย จอมทรัพย์ โลจายะ	ซื้อ	500,000.00	0.43	215,000.00	หุ้นสามัญ	30/10/2566
SUPER	นาย จอมทรัพย์ โลจายะ	ซื้อ	3,000,000.00	0.43	1,290,000.00	หุ้นสามัญ	1/11/2566
VIBHA	นาย สิทธิ ภาณุพัฒน์พงศ์	ซื้อ	300,000.00	1.97	591,000.00	หุ้นสามัญ	1/11/2566
THG	นาย เฉลิมกุล อภิบุณโยภาส	รับโอน	120,000.00	-	120,000.00	หุ้นสามัญ	1/11/2566

ที่มา : ศูนย์สารสนเทศตลาดทุน สำนักงานคณะกรรมการ ก.ล.ด.

แบบรายงานการได้มาหรือจำหน่ายหลักทรัพย์ของกิจการ (246-2)

ชื่อบริษัท	ชื่อผู้ได้มา/ จำหน่าย	Sell/Buy	ประเภท หลักทรัพย์	%ได้มา/ จำหน่าย	%หลังได้มา/ จำหน่าย	วันที่ได้มา/ จำหน่าย	หมายเหตุ
CIG	นางสาว อริสา พุ่มเสนาะ	จำหน่าย	หุ้น	8.3856	0.6828	31/10/2566	
CIG	นางสาว อริสา พุ่มเสนาะ	จำหน่าย	หุ้น	13.3517	8.3856	30/10/2566	

ที่มา : ศูนย์สารสนเทศตลาดทุน สำนักงานคณะกรรมการ ก.ล.ด.

หลักทรัพย์ที่ต้องซื้อขายด้วยบัญชี Cash Balance

Stock	September 2023																					
	11	12	13	14	15	18	19	20	21	22	25	26	27	28	29	2	3	4	5	6	9	10

LEVEL 1 : ผู้ซื้อต้องใช้บัญชี Cash Balance และห้ามนำหลักทรัพย์ที่กำหนดมาคำนวณวงเงินซื้อขาย

-

LEVEL 2: ผู้ซื้อต้องใช้บัญชี Cash Balance, ห้ามคำนวณวงเงินซื้อขาย และห้าม Net Settlement

-

LEVEL 3: ห้ามซื้อขาย (SP) 1 วันทำการวันแรก และผู้ซื้อต้องใช้บัญชี Cash Balance, ห้ามคำนวณวงเงินซื้อขาย และห้าม Net Settlement

-

Source: SET

Short Sales

Stock	% Short Sale Volume Comparing with Main Board	Average Price (Bt)	Volume (shares)	Value (Mil. B)
ADVANC	10.64	213.92	814,500	174,234,300
PTT	9.30	33.03	4,963,300	163,939,275
PTTEP-R	7.15	162.26	734,600	119,193,550
PTTEP	6.78	161.85	698,500	113,049,050
DELTA	6.22	84.18	1,270,200	106,928,275
KBANK-R	6.73	132.54	781,100	103,527,050
BDMS	12.29	26.75	3,836,800	102,634,400
CPALL-R	8.67	56.52	1,799,600	101,720,425
GULF-R	12.45	45.19	2,161,800	97,689,725
DELTA-R	5.02	84.42	1,022,300	86,303,950
CPALL	6.99	56.45	1,451,400	81,931,425
BH-R	8.94	256.04	317,400	81,266,100
AOT	9.16	67.86	1,186,900	80,543,400
ADVANC-R	3.84	213.81	294,400	62,945,200
SAWAD	6.55	44.31	1,415,900	62,739,075
KCE	8.73	54.22	1,062,000	57,585,025
PTTGC-R	10.81	35.31	1,629,000	57,512,850
MTC	7.45	39.24	1,459,700	57,285,700
PTTGC	9.73	35.34	1,464,500	51,760,125
SCB-R	4.74	98.68	522,900	51,597,850
GPSC-R	8.19	40.20	1,239,900	49,842,425
KBANK	3.11	132.64	360,600	47,829,200
EA-R	7.27	44.53	1,038,000	46,221,825
BBL	5.32	158.50	269,900	42,779,200
HIMPRO	14.57	11.51	3,446,000	39,659,030
BANPU	10.68	7.63	5,180,300	39,500,370
BBL-R	4.61	158.30	234,100	37,058,150
EA	5.68	44.36	814,200	36,118,950
TIDLOR	3.91	20.42	1,730,200	35,334,960
TTB	6.80	1.64	21,039,000	34,557,883
CRC-R	18.73	37.34	903,500	33,738,675
SCC-R	8.95	290.10	115,300	33,448,600
KTB	6.08	18.90	1,740,700	32,899,230
TIDLOR-R	3.50	20.61	1,533,100	31,604,310
TISCO-R	4.68	97.60	308,100	30,069,425
SAWAD-R	2.97	44.54	640,100	28,511,025
CPN-R	5.80	63.27	445,000	28,153,725
AOT-R	3.11	67.84	403,100	27,345,275
KTB-R	4.88	18.90	1,396,600	26,392,160
WHA	6.05	4.99	5,118,900	25,555,836
BLA-R	7.84	21.72	1,153,600	25,054,700
KCE-R	3.79	53.97	462,800	24,977,025
CBG-R	5.07	71.18	348,800	24,826,875
TLI	12.06	10.53	2,338,700	24,621,710
INTUCH-R	10.88	69.88	347,200	24,261,250
BGRIM	3.16	22.94	1,021,900	23,441,830
BH	2.55	255.84	90,700	23,204,500
LH	9.88	7.58	3,007,500	22,787,705
HANA-R	3.54	54.95	411,000	22,583,700
BANPU-R	6.03	7.60	2,933,900	22,302,950
MINT	9.40	28.21	761,900	21,494,200
GPSC	3.43	40.33	516,900	20,849,025
SCC	5.55	290.07	71,500	20,740,300
BDMS-R	2.41	26.75	751,200	20,090,950
INTUCH	8.80	69.90	280,700	19,621,600
COM7	3.31	27.86	703,100	19,589,125
IVL	6.07	24.35	758,700	18,470,620
KTC	6.71	45.95	355,000	16,311,050
BTS-R	15.23	7.36	2,193,300	16,137,305

Source: SET

November 2023

Monday	Tuesday	Wednesday	Thursday	Friday
		1	2	3
		<ul style="list-style-type: none"> ▪ LPF XD 0.2112 บาท ▪ AAV ลูกหุ้นเข้า 171,428,571 หุ้น ▪ KAMART ลูกหุ้นเข้า 220,001,980 หุ้น ▪ TEAMG ลูกหุ้นเข้า 41,800 หุ้น ▪ SCL เข้าซื้อขายเป็นวันแรก (250mn sh @ Bt1.54) ตลาด MAI ▪ ETL เข้าซื้อขายเป็นวันแรก (620mn sh @ Bt1.68) หมวดขนส่งและโลจิสติกส์ 	<ul style="list-style-type: none"> ▪ COCOCO XD 0.20 บาท ▪ MC XD 0.36 บาท ▪ NOVA XD 1.10 บาท ▪ PCC XD 0.06 บาท ▪ SDC XR 1:2 @ 0.05 บาท ▪ EMC ลูกหุ้นเข้า 269,291 หุ้น ▪ SAFE เข้าซื้อขายเป็นวันแรก (303mn sh @ Bt21.00) หมวดการแพทย์ 	<ul style="list-style-type: none"> ▪ META ลูกหุ้นเข้า 396,495,537 หุ้น
6	7	8	9	10
	<ul style="list-style-type: none"> ▪ TVDH XW 3:1 @ 0.10 บาท 	<ul style="list-style-type: none"> ▪ BAREIT XD 0.20 บาท ▪ TMILL XD 0.08 บาท 	<ul style="list-style-type: none"> ▪ CHAYO XW 10:1 	<ul style="list-style-type: none"> ▪ LHSC XD 0.16 บาท ▪ QHPF XD 0.125 บาท
13	14	15	16	17
<ul style="list-style-type: none"> ▪ UMS XR 8:1 @ 1.40 บาท 	<ul style="list-style-type: none"> ▪ RAM XD 0.20 บาท 			
20	21	22	23	24
27	28	29	30	
	<ul style="list-style-type: none"> ▪ W XR 5:1 @ 1.00 บาท ▪ W XW 1:1 			



December 2023

Monday	Tuesday	Wednesday	Thursday	Friday
				1
				▪ TNH XD 0.60 บาท
4	5	6	7	8
▪ TRC XR 4:1 @ 0.20 บาท	วันคล้ายวันพระบรมราชสมภพ พระบาทสมเด็จพระบรมชนกาธิเบศร มหาภูมิพลอดุลยเดชมหาราช บรมนาถ บพิตร วันชาติ และวันพ่อแห่งชาติ			
11	12	13	14	15
ชดเชยวันรัฐธรรมนูญ				
18	19	20	21	22
		▪ GIFT XW 3:1		
25	26	27	28	29
			▪ RS XW 10:1	