

Trading Ideas

ส่องประเด็น เพ็นหุ้นเด็ด

STOCK MARKETS

	Recent	Change	%Chg
China	3,031.05	21.64	0.72%
Hong Kong	17,625.86	395.27	2.29%
Japan	Closed		
Korea	2,367.62	24.50	1.05%
Singapore	3,143.97	61.48	1.99%
Thailand	1,419.93	15.94	1.14%

FUTURES & COMMODITIES

	Recent	Change	%Chg
DJ Futures	33,962.00	48.00	0.14%
NASDAQ Futures	14,962.50	-35.50	-0.24%
Gold Futures	1,985.60	0.00	0.00%
Brent Crude Futures	87.09	0.24	0.28%
Bitcoin	34,800.00	-500.00	-1.42%

CURRENCY MARKETS

	Recent	Change	%Chg
US Dollar Index	106.072	-0.077	-0.07%
USD/THB	35.7460	-0.227	-0.63%

MARKET MOVERS

	Recent	%Chg	Impact
ADVANC	219.00	1.86	0.96
PTTEP	164.00	1.55	0.80
GPSC	43.50	7.41	0.69
EA	46.75	4.47	0.60
AOT	69.00	0.73	0.57
INTUCH	68.75	-1.79	-0.33
COM7	27.75	-0.89	-0.05
TISCO	97.00	-0.26	-0.02
BDMS	26.75	0.00	0.00
CPALL	56.50	0.00	0.00

MARKET BREADTH *

	Bulls	Boars	Bears
Count	7%	32%	61%
Market Cap	5%	39%	56%

Source: Aspen Graphics

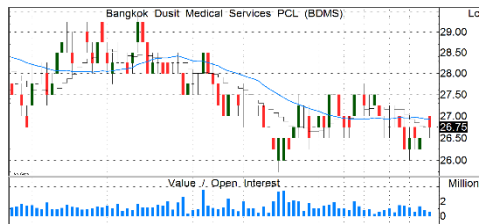
* SET 100I constituents

MARKET WRAP

- เข้าหุ้นไทยแกว่งขึ้นตามหุ้นโลก คาด Fed ไม่ขึ้นอัตราดอกเบี้ยอีก
- SETI/SET50I ปีนทะลุ 1,407/872 จุด ไม่น่ามีระยะสั้นเริ่มพลิกเป็นบวก
- เราแนะนำเพิ่มน้ำหนักหุ้นจาก 55% เป็น 70% ถือหุ้นขึ้นต่อ

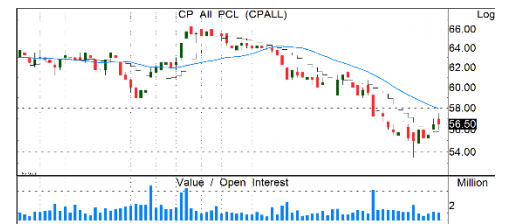
STOCK GRAB

BDMS | ซื้อ | TP=35 บ.



- คาดกำไร 3Q66 +7.4% YoY, 18.7% QoQ จากผลของฤดูกาลที่ผู้ป่วยไทยเข้ารับการรักษาโรคระบาดมากเป็นพิเศษ รวมทั้งผู้ป่วยต่างชาติเติบโตต่อเนื่องอย่างมีนัยยะ
- กำไรงวด 4Q66 มีแนวโน้มทรงตัวจาก 3Q66 จากจำนวนผู้ป่วยต่างชาติที่เติบโตต่อเนื่อง เป็นผลให้คาดกำไรทั้งปี 66 จะเติบโตราว 9.6%
- มีแผนรองรับการเติบโตของผู้ป่วยไทยและต่างชาติทั้งระยะสั้นและยาว และรองรับการเพิ่มขึ้นต่อเนื่องของผู้ป่วย ซึ่งเน้นการใส่ใจดูแลสุขภาพมากขึ้น
- แนวรับ=26/27 แนวต้าน=28.5/29.5

CPALL | ซื้อ | TP=76 บ.



- กำไร 2Q66 โต +8%QoQ, +48%YoY เติบโตในกลุ่มค้าปลีก จากกำไรของธุรกิจ 7-11 ที่โตเกิน 50% YoY ชดเชยกำไร CPAXT ที่ลดลง 3.6% YoY
- เชื่อว่ากำไร CPAXT กลับมาเติบโตใน 2H66 หลังออกหุ้นกู้สกุลเงินบาท มาชำระหนี้สกุลเงินดอลลาร์ จะช่วยให้ CPAXT ประหยัดดอกเบี้ยจ่ายไตรมาสละ 300 ลบ.+ 4Q66 รับผลบวกจากฤดูกาลท่องเที่ยว และครบ มีมติปรับลดราคาน้ำมันดีเซลและค่าไฟ คาดหนุนกำไรปี 66 31.4%
- แนวรับ=55.5/56.5 แนวต้าน=59.5/60.5

GPSC | ซื้อ | TP=60 บ.



- คาดกำไร 3Q66F แข็งแกร่ง พื้นตัว QoQ จากฐานต่ำ จากการกลับมาเดินเครื่องของ Glow ระยะที่ 5+ ส่วนแบ่งกำไรจากไฮดรอปรีเพิ่มขึ้นตามฤดูกาล+กำไรของ SPP เพิ่มขึ้นตามต้นทุนก๊าซลดลง
- คาดกำไรเติบโตดีในปีหน้า หนุนโดยการกลับมาเดินเครื่องเต็มตัวของ GLOW ระยะที่ 5 ส่วนแบ่งกำไรจาก Avaada และ CFXD เพิ่มขึ้น และไม่มีค่าใช้จ่ายพิเศษเกี่ยวกับการปรับปรุงต้นทุนถ่านหิน
- แม้ราคาหุ้นเริ่มฟื้นตัวแล้ว แต่ยังมีข้อสงสัยว่าค่าเฉลี่ยในอดีตมาก ด้วย P/B เพียง 1.1x
- แนวรับ=42.5/43.75 แนวต้าน=45/46

SCB | ซื้อ | TP=126 บ.



- กำไร 3Q66 -6.3% YoY/-18.6% QoQ ผลจากการตั้งสำรองพิเศษเพิ่ม+Mark to market พอร์ตลงทุนลดลง ขณะ 9M66 กำไรยังโต +7% YoY หนุนโดยรายได้ดอกเบี้ยที่สูงตามทิศทางดอกเบี้ย
- รับผลบวกจากการปรับขึ้นดอกเบี้ยล่าสุด ดีต่อ NIM 4Q66 เพิ่มต่อเนื่อง บวกกับค่าสำรองลดลงจาก 3Q66 หลังสถานการณ์เริ่มดีขึ้น
- คงคาดการณ์กำไรทั้งปี 66 +10% บนนโยบายจ่ายปันผลสูง คาดจ่าย Dividend Yield สูง 7.4% ต่อปี
- แนวรับ=99/99.75 แนวต้าน=102/104.5

SET100

Quantamental Strategy Matrix

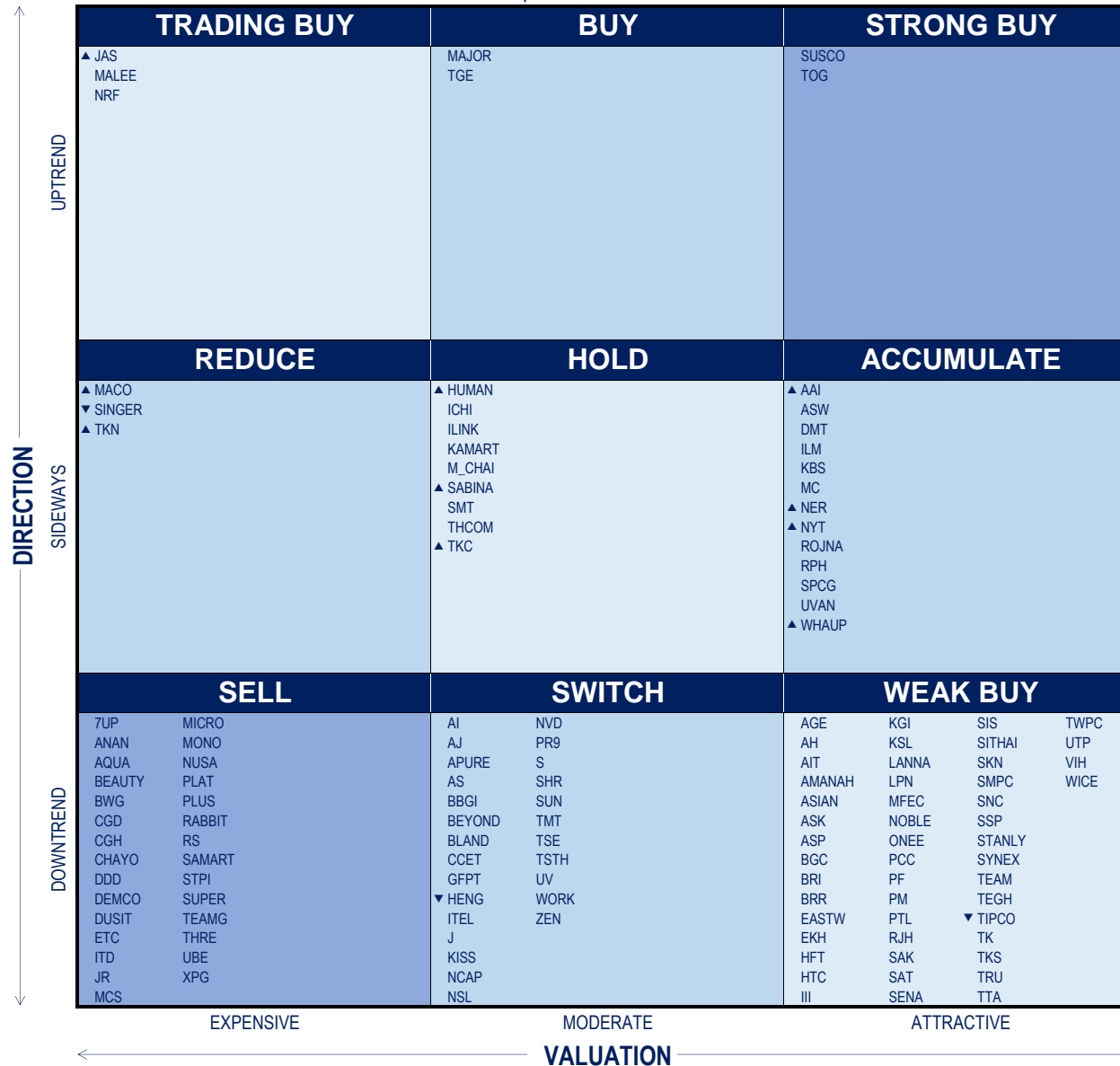
All data updated to close of 3 Nov 2023

		TRADING BUY	BUY	STRONG BUY
DIRECTION	UPTREND	▼ CK	BCH KBANK KCE MTC	BCP TASCO
	SIDEWAYS	▲ AURA CENTEL DOHOME ERW ▲ GULF PLANB PTTGC TQM	AMATA TTB ▲ BBL WHA BH BTS ESSO ▲ GLOBAL HANA KTB KTC ▲ MBK ▲ TIDLOR TISCO	ADVANC CHG EGCO PTT PTTEP ▲ RATCH SAWAD TCAP TOP ▲ TU
	DOWNTREND	SELL	SWITCH	WEAK BUY
		AAV OSP AOT ▼ SCGP BGRIM SNNP BYD THG CBG TRUE ▼ CPN VGI DELTA EA GPSC IRPC NEX PTTOR	ACE JMART AWC JMT BDMS MINT BEM SABUY BLA SCC CKP ▼ SJWD COM7 SPRC CPALL ▼ STEC CPF STGT CRC TLI FORTH IVL	AP PSL BAM PTG BANPU RCL BCPG SCB BTG SIRI GUNKUL SPALI HMPRO STA INTUCH THANI KKP TIPH LH MEGA ORI
		EXPENSIVE	MODERATE	ATTRACTIVE
		VALUATION		

Source: LHSEC Research

sSET Quantamental Strategy Matrix

All data updated to close of 3 Nov 2023



Source: LHSEC Research