

TFEX TODAY'S MENU



APPETIZERS

✦ สหรัฐฯ รายงานตัวเลขภาคการผลิตปรับตัวลงสู่ระดับ 46.3 ในเดือนมี.ค. ซึ่งเป็นระดับต่ำสุดนับตั้งแต่เดือนพ.ค.2563 ต่ำกว่าที่ตลาดคาดที่ 47.5

✦ ราคาน้ำมันยังทรงตัวในระดับสูง รับโอเปกพลัสประกาศลดการผลิตน้ำมันลงอีก 1.16 ล้านบาร์เรล/วัน

✦ ติดตาม ตัวเลขจ้างงานนอกภาคเกษตรเดือนมี.ค.สหรัฐฯ

Leading Sector: Energy, Domestic Play, Tourism, Election Rally



MAIN DISH

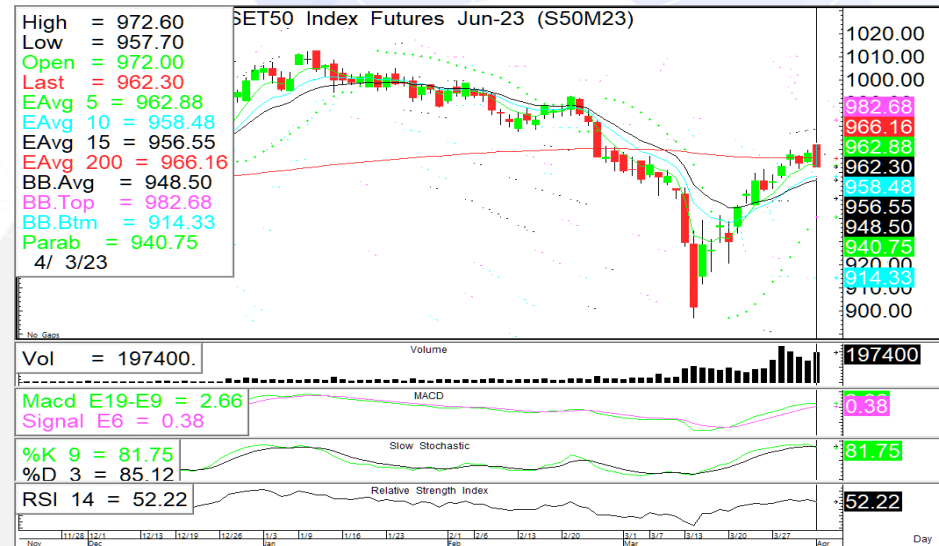
S50M23: Sideway

✦ S50M23 ตัวเลขภาคการผลิตสำหรับออกมาต่ำกว่าที่ตลาด แต่ราคาน้ำมันที่ปรับตัวขึ้นหนุนกลุ่มพลังงาน ประกอบกับเริ่มเข้าใกล้ช่วงวันหยุดยาวอาจเห็น Volume ซ่อขายเบาบาง ทำให้เรามอง SET แนวโน้มแกว่งตัว sideway

✦ **Daily Strategy** : ให้ Trading ในกรอบ 955-970 (ซื้อที่แนวรับ - ขายที่แนวต้าน)



SET50 Index Futures



แนวรับ

958/955



แนวต้าน

970/975



ตัดขาดทุน

<955



Player Position

SET (MB)	DAY	MTD	YTD
Foreign	1,317	1,317	(55,559)
Institution	(266)	(266)	5,254
Proprietary	902	902	(2,296)
Retail	(1,953)	(1,953)	52,600
SET50 Futures (contracts)	DAY	MTD	YTD
Foreign	(22,705)	(22,705)	(129,935)
Institution	8,251	8,251	45,852
Retail	14,454	14,454	84,083

TFEX TODAY'S MENU

Gold Online Futures



แนวรับ 1975/1965

แนวต้าน 2017/2032

ตัดขาดทุน 1965

Key factor to watch

Country	Event	Forecast	Previous
Tuesday, April 4, 2023			
US	JOLTs Job Openings (Feb)		10.824M
Wednesday, April 5, 2023			
US	ISM Non-Manufacturing PMI (Mar)	54.5	55.1
US	Crude Oil Inventories	0.092M	-7.489M

Strategy comment

GOM23: Sideway / Trading

➤ **GOM23** มองราคาทองคำยังคงแกว่งตัว sideway โดยวันนี้ 10Yr. US Bond Yield ปรับตัวลงช่วยหนุนราคาทองคำในแง่ของต้นทุนค่าเสียโอกาสที่ลดลง แต่การแข็งค่าของดอลลาร์มองว่าเป็นปัจจัยกดดัน ส่งผลให้แนวโน้มราคาทองคำแกว่งตัวอยู่ในกรอบ 1965-2032 แนวรับ 1975/1965 แนวต้าน 2017/2032

➤ **Daily Strategy** : ให้ Trading ในกรอบ 1975-2017 (ซื้อที่แนวรับ - ขายที่แนวต้าน)

SPDR Holding Status

SPDR 930.04 tons (+2.02, +0.22%)

Short term real yield

5Yr. = 1.13% (-7 bpsDoD, -52 bpsYTD)

Source: investing.com

ผู้จัดทำ ปณณวิชย์ ฤทธาสิริพันธ์ นักวิเคราะห์การลงทุนปัจจัยพื้นฐานด้านตลาดทุน ID 101198 Tel. +662 5081567 Ext 3516
ผู้ช่วยนักวิเคราะห์ ชุตินธร วิกุลศุภภัก

