

4 เมษายน 2566

SET50 FUTURES:

ปัจจัยแวดล้อมยังไม่ได้มีแรงขับเคลื่อนใหม่ ทำให้ SET50 แกว่งผันผวน แนะนำ Trading ตามกรอบ 953-970 จุดและ Short กรอบบน

SET50 OPTION:

แนะนำรอ Long S50M23P975 ที่ 23 จุด (set50=970) เป้าทำกำไร 40 จุด (set50=953)และ Cut Loss 3 จุด คาด SET50 ผันผวน

SINGLE STOCK FUTURES:

แนะนำ Long ADVANCM23 บริเวณ 210 บาท เป้าทำกำไร 216 บาท และ Cut Loss 2 บาทจากทุน

แนะนำ Long CKM23 บริเวณ 20.50 บาท เป้าทำกำไร 21.10 บาท และ Cut Loss 0.20 บาทจากทุน

GOLD FUTURES:

GF10 Futures : แนะนำ Trading GF10J23 กรอบ 31990-32480 บาท และรอเปิด Short กรอบบน พร้อม cut loss 100 บาทจากทุน

Gold Online: แนะนำ Trading GOM23 ที่ \$2000-2030 และ Cut loss \$3

การรายงานดัชนี PMI ภาคการผลิตเดือน มี.ค.66

Time	Cur.	Imp.	Event	Actual	Forecast	Previous
Monday, April 3, 2023						
20:45	USD	★ ★ ☆	Manufacturing PMI (Mar)	49.2	49.3	47.3
21:00	USD	★ ★ ★	ISM Manufacturing PMI (Mar)	46.3	47.5	47.7
14:55	EUR	★ ★ ★	German Manufacturing PMI (Mar)	44.7	44.4	46.3
15:00	EUR	★ ★ ☆	Manufacturing PMI (Mar)	47.3	47.1	48.5
15:30	GBP	★ ★ ★	Manufacturing PMI (Mar)	47.9	48.0	49.3

ที่มา : Bloomberg

SET50 Index Futures / Option	P.3
Single Stock Futures	P.6
Gold Futures	P.8

*ภายใต้สภาวะที่ตลาดเผชิญกับความผันผวนสูง ทำให้การปรับกลยุทธ์ใน Derivative Talk ต้องดำเนินการได้อย่างรวดเร็วขึ้น ฝ่ายวิจัย จึงเพิ่มช่องทางติดตามคำแนะนำกลยุทธ์การซื้อขายระหว่างวันทำการผ่าน 2 ช่องทาง เพื่อให้นักลงทุนสามารถปรับเปลี่ยนกลยุทธ์ ได้มีประสิทธิภาพมากยิ่งขึ้น คือ

* แอปพลิเคชัน “ASP Smart”



* Telegram “Asia plus group”

Follow now



RESEARCH DIVISION

บริษัทหลักทรัพย์ เอเชีย พลัส

เกิดศักดิ์ ทวีธีระ-sss

นักวิเคราะห์ปัจจัยพื้นฐานด้านตลาดทุน และทางเทคนิค
เลขทะเบียนนักวิเคราะห์: 004132

ประสิทธิ์ รัตนกิจกมล, CISA, CFA

นักวิเคราะห์ปัจจัยพื้นฐานด้านตลาดทุน และด้านเทคนิค
เลขทะเบียนนักวิเคราะห์: 025917

นวลพรรณ น้อยรัชชกุล

นักวิเคราะห์ปัจจัยพื้นฐานด้านตลาดทุน และด้านเทคนิค
เลขทะเบียนนักวิเคราะห์: 019994

ชาญชัย พันพานานกิจ

นักวิเคราะห์ปัจจัยพื้นฐานด้านตลาดทุน และทางเทคนิค
เลขทะเบียนนักวิเคราะห์: 064045

ธนัฐธ เกิดเนตร

ผู้ช่วยนักวิเคราะห์



สถานะของนักลงทุน

	All Futures Long(Short) Position : Contract			Accumulated Long(Short)		
	Long	Short	Net	2 Days	1 Weeks	1 Months
Institution	91,648	92,015	-367	-17,664	7,367	376,144
Foreign	104,839	146,387	-41,548	3,618	33,698	251,848
Retail	227,809	185,894	41,915	14,046	-41,065	-627,992

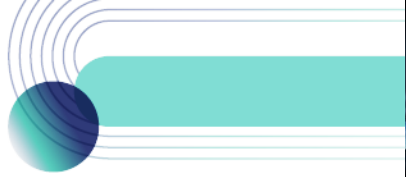
	SET50 Futures Long(Short) Position : Contract			Accumulated Long(Short)		
	Long	Short	Net	2 Days	1 Weeks	1 Months
Institution	43,829	35,578	8,251	1,658	-2,867	15,154
Foreign	73,240	95,945	-22,705	14,808	40,445	140,220
Retail	107,607	93,153	14,454	-16,466	-37,578	-155,374

	Single Stock Futures Long(Short) Position : Contract			Accumulated Long(Short)		
	Long	Short	Net	2 Days	1 Weeks	1 Months
Institution	32,909	35,199	-2,290	-12,862	2,703	354,210
Foreign	8,388	25,263	-16,875	-14,930	-8,450	101,438
Retail	59,895	40,730	19,165	27,792	5,747	-455,648

	Metal Futures Long(Short) Position : Contract			Accumulated Long(Short)		
	Long	Short	Net	2 Days	1 Weeks	1 Months
Institution	1,946	4,005	-2,059	-2,815	-1,304	645
Foreign	22,233	23,981	-1,748	3,690	2,274	12,929
Retail	25,514	21,707	3,807	-875	-970	-13,574

	Call Option Long(Short) Position : Contract			Accumulated Long(Short)		
	Long	Short	Net	2 Days	1 Weeks	1 Months
Institution	239	640	-401	-227	2,155	-7,795
Foreign	306	403	-97	142	166	2,483
Retail	3,951	3,453	498	85	-2,321	5,312

	Put Option Long(Short) Position : Contract			Accumulated Long(Short)		
	Long	Short	Net	2 Days	1 Weeks	1 Months
Institution	300	204	96	460	903	-6,323
Foreign	292	392	-100	-54	-101	-3,660
Retail	3,961	3,957	4	-406	-802	9,983



SET50 OVERVIEW

การรายงานดัชนี PMI ภาคการผลิตสหรัฐฯและยุโรปเดือน มี.ค 66 ออกมา 46.3 และ 47.3 ลดลงจากเดือนก่อน สะท้อนถึงการชะลอตัวภาคการผลิตของ 2 ประเทศ สถานการณ์ข้างต้นทำให้แรงกดดันต่อเงินเฟ้อด้าน Demand Pull ลดลง แต่อย่างไรอีกด้านหนึ่งกลับมีความเสี่ยงจาก Cost Push เพิ่มเติมจากราคาน้ำมันดิบ Brent สัปดาห์นี้กลับมาปรับขึ้น 6.97% มาที่ 85.28 เหรียญฯ หลังกลุ่ม OPEC+ ปรับลดกำลังการผลิต 1.16 mbpd ซึ่งทำให้ความเสี่ยงต่อทิศทางเงินเฟ้อและเศรษฐกิจเข้าสู่ภาวะ Stagflation เพิ่มสูงขึ้น ส่วนปัจจัยในประเทศยังไม่ได้มีปัจจัยใหม่ที่มีน้ำหนักขับเคลื่อน สภาพแวดล้อมข้างต้นน่าจะทำให้ SET50 Index ยังอยู่ในภาวะผันผวน โดยเป็นไปตามการต่อสู้ระหว่างแรงหนุนของหุ้นในกลุ่มพลังงานและแรงกดดันจาก DELTA เป็นสำคัญ ประเมินกรอบการเคลื่อนไหวของวันที่ 953 – 970 จุด

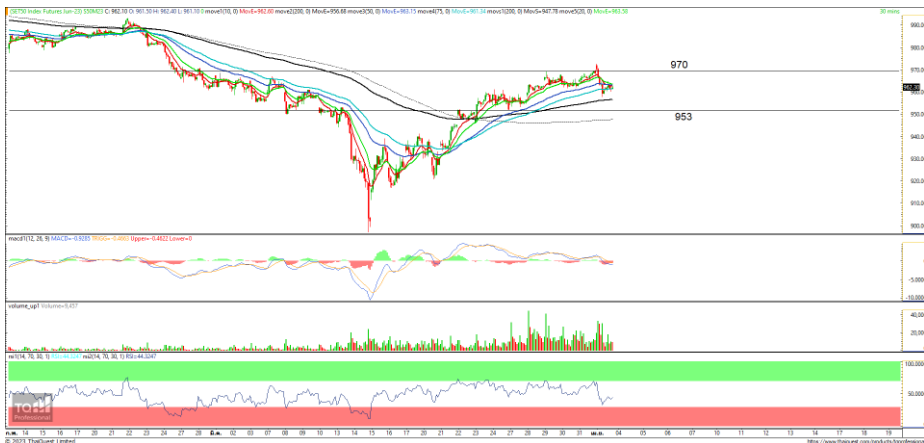
SET50 INDEX FUTURES

Direction Trading : ปัจจัยแวดล้อมยังไม่ได้มีแรงขับเคลื่อนใหม่ ทำให้ SET50 แกว่งผันผวน แนะนำ Trading ตามกรอบ 953-970 จุดและ Short กรอบบน

Spread Trading: คาดการณ์ Spread ระหว่าง S50U23 ลบด้วย S50M23 ณ วันที่ 29 มิ.ย. 2566 จะเท่ากับ -4.91 จุด ปัจจุบันอยู่ที่ -3.20 ยังไม่กว้างมากพอให้เปิดสถานะใดๆ

SET50 Option: แนะนำรอ Long S50M23P975 ที่ 23 จุด (set50=970) เป้าทำกำไร 40 จุด (set50=953)และ Cut Loss 3 จุด คาด SET50 ผันผวน

S50M23 (30 MIN CHART)



ที่มา: สายงานวิจัย บล. เอเชีย พลัส

	แนวรับ	แนวต้าน
SET50	953	970
S50M23	953	970

* ภายใต้สภาวะที่ตลาดเผชิญกับความผันผวนสูง ฝ่ายวิจัยจึงเพิ่มช่องทางติดตามคำแนะนำกลยุทธ์การซื้อขายระหว่างวันผ่าน 2 ช่องทาง คือ

- * แอปพลิเคชัน “ASP Smart” 
- * Telegram “Asia plus group”

Follow now





TECHNICAL COMMENT

S50M23 ติดแนวต้าน 970 จุด จึงกลับมาแกว่งออกข้างมองกรอบ 953-970 จุด



SET50 Index	Last	1Yr Hist. Volatility	2Week Hist. Volatility
	964.83	11.28	9.07965

Call Option

	Premium	Chg	Break Even	Intrinsic Value	Time Value	All-in-Premium	Theory Price	Volume	Open Interest	Implied Volatility	Delta	Effective Gearing	Time Decay
S50M23C1025	4.90	-1.40	> 1029.9	0.00	4.90	6.74%	4.07	1056	5354	12.70	0.16	31.47	6.7%
S50M23C1000	10.00	-2.50	> 1010	0.00	10.00	4.68%	8.67	1027	5587	12.81	0.28	26.70	4.7%
S50M23C975	18.50	-3.30	> 993.5	0.00	18.50	2.97%	16.60	1090	6338	12.99	0.43	22.23	3.0%
S50M23C950	31.70	-5.20	> 981.7	14.83	16.87	1.75%	28.70	682	4235	13.60	0.58	17.79	1.7%
S50M23C925	48.00	-7.10	> 973	39.83	8.17	0.85%	45.13	44	700	13.86	0.73	14.58	0.8%

Put Option

	Premium	Chg	Break Even	Intrinsic Value	Time Value	All-in-Premium	Theory Price	Volume	Open Interest	Implied Volatility	Delta	Effective Gearing	Time Decay
S50M23P1025	70.10	6.80	< 954.9	60.17	9.93	-1.03%	66.68	0	182	14.79	-0.79	-10.93	-1.0%
S50M23P1000	48.00	4.00	< 952	35.17	12.83	-1.33%	46.38	53	860	12.98	-0.71	-14.34	-1.3%
S50M23P975	30.60	2.50	< 944.4	10.17	20.43	-2.12%	29.42	313	1432	12.58	-0.57	-17.96	-2.1%
S50M23P950	19.60	1.20	< 930.4	0.00	19.60	-3.57%	16.63	784	3577	13.58	-0.41	-20.10	-3.6%
S50M23P925	11.00	-0.20	< 914	0.00	11.00	-5.27%	8.16	1207	5180	13.83	-0.27	-23.41	-5.3%

ที่มา: สายงานวิจัย บล. เอเชีย พลัส

ภาพรวมการซื้อขาย SET50 INDEX

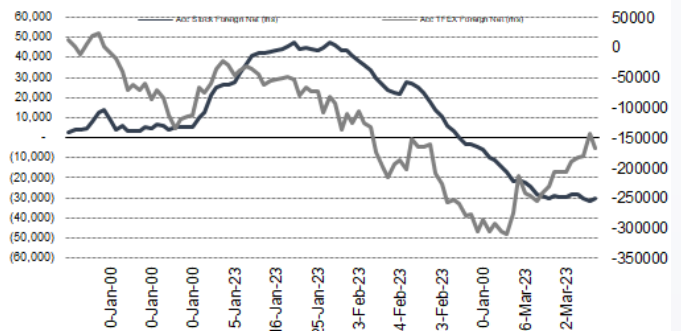
UNDERLYING	Close	Chg	%Chg	สผลการซื้อขาย
SET50	964.83	-9.43	-0.98%	3/4/23

Symbol	Settle	Chg	%Chg	Vol.	OI	OI Chg
S50J23	963.20	-6.8	-0.7%	63	177	4
S50K23	963.40	-6.2	-0.6%	75	172	-10
S50M23	962.30	-6.0	-0.6%	197,400	389,991	10,330
S50U23	959.10	-5.7	-0.6%	20,915	38,115	2,891
S50Z23	958.80	-5.5	-0.6%	4,480	20,607	1,212
S50H24	957.10	-4.7	-0.5%	1,743	1,413	747

SET50 Futures Long(Short) : สิบสัญญา	สะสม Long(Short)					
	Long	Short	Net	2 วัน	2 สัปดาห์	1 เดือน
สกลามัน	43,829	35,578	8,251	1,658	-11,583	15,154
ช่างชาติ	73,240	95,945	-22,705	14,808	87,894	140,220
รายย่อย	107,607	93,153	14,454	-16,466	-76,311	-155,374

ที่มา: สายงานวิจัย บล. เอเชีย พลัส

ความสัมพันธ์สถานะของนักลงทุนต่างประเทศ ในตราสารทุน และ SET50 FUTURES



ที่มา: สายงานวิจัย บล. เอเชีย พลัส

คาดการณ์ SPREAD ณ สิ้นเดือนจาก ASPS MODEL

	เป้าหมาย Spread ซีรียโกล - ซีรียโกล					
	S50F23	S50G23	S50H23	S50J23	S50K23	S50M23
	ณ 30 ม.ค.66	ณ 27 ก.พ.66	ณ 30 มี.ค.66	ณ 27 เม.ย.66	ณ 30 พ.ค.66	ณ 29 มิ.ย.66
S50F23						
S50G23	-3.33					
S50H23	-5.93	-2.60				
S50J23	-9.70	-6.37	-3.37			
S50K23	-9.81	-6.47	-3.06	0.31		
S50M23	-8.80	-5.45	-1.64	1.73	1.42	

*สมมติฐานอัตราดอกเบี้ยนโยบายระหว่าง เม.ย. - มิ.ย. 66 เท่ากับ 1.75%

ที่มา: สายงานวิจัย บล. เอเชีย พลัส

SET50 ที่ระดับค่า PER ต่างๆ

SET 50 Sensitivity							
(ค่า)	ม.ค. 66E	มี.ค. 66E	เม.ย. 66E	พ.ค. 66E	มิ.ย. 66E	ก.ย. 66E	ธ.ค. 66E
PER 15.5	888	902	908	915	922	942	963
PER 16	917	931	938	945	952	973	994
PER 16.5	945	960	967	974	981	1,003	1,025
PER 17	974	989	996	1,004	1,011	1,033	1,056
PER 17.5	1,003	1,018	1,026	1,033	1,041	1,064	1,087
PER 18	1,031	1,047	1,055	1,063	1,071	1,094	1,118
PER 18.5	1,060	1,076	1,084	1,092	1,100	1,125	1,149
PER 19	1,088	1,105	1,113	1,122	1,130	1,155	1,180

ที่มา: สายงานวิจัย บล. เอเชีย พลัส



SINGLE STOCK FUTURES

Long ADVANCM23

คาดการณ์การฟื้นตัวของกำไรปี 2566 เพราะคาดการณ์รายได้จะเติบโตได้ดีขึ้น ค่าบริการที่มีแนวโน้มจะเพิ่มขึ้น หลังบริษัทหันไปเน้นการกระตุ้นลูกค้าที่ใช้งานแพคเกจที่มีราคาสูงขึ้น ตั้งแต่ปลายปี 2565 แทนการตัดราคา ส่วนบริการมือถือและบรอดแบนด์ และ ยอดขายเครื่องมือถือ มีแนวโน้มดีขึ้น ตามกำลังซื้อที่กลับเข้ามา Fair Value เท่ากับ 243 บาท

ราคาหุ้นรายวัน Higher Low และ Higher High ยืนเหนือ EMA 200 วัน ใช้จังหวะย่อมา โซน EMA 10 วัน เป็นจุดเข้าสะสม เพื่อคาดการณ์รอบการขยับขึ้นต่อ เป้าหมายที่ 216 บาท

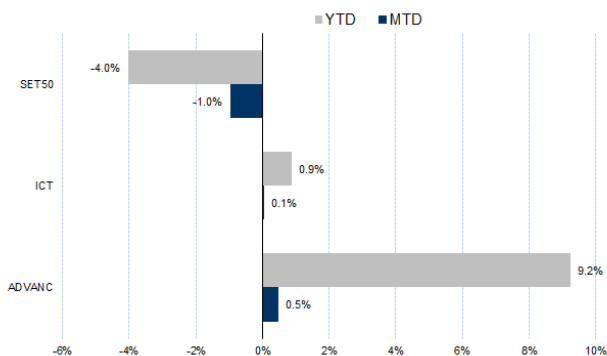
กลยุทธ์การลงทุน

แนะนำ Long ADVANCM23 บริเวณ 210 บาท เป้าทำกำไร 216 บาท และ Cut Loss 2 บาทจากทุน

Future							Underlying	
Future	Settle Price	Basis	Vol	OI	OI Change	Leverage	Upside	PER 66F
ADVANCM23	213.00	0.00	257	3457	-2	13.97	25.79%	21.02

ที่มา: สายงานวิจัย บล. เอเชีย พลัส

HISTORICAL PRICE



ที่มา: สายงานวิจัย บล. เอเชีย พลัส

TECHNICAL CHART



ที่มา: สายงานวิจัย บล. เอเชีย พลัส



Long CKM23

รายได้จากธุรกิจรับเหมาก่อสร้างเติบโตก้าวกระโดดตั้งแต่ช่วง 2Q66 เป็นต้นไป จากการเริ่มรับรู้งานก่อสร้างหลายโครงการใหญ่พร้อมกัน ทั้งงานก่อสร้างโรงไฟฟ้าหลวงพระบาง ใน สปป.ลาว ,งานก่อสร้างอุโมงค์ระบายน้ำ บางมด-สำโรง และรถไฟฟ้าสายสีม่วงใต้ ที่จะเริ่มลงหัวเจาะอุโมงค์ ขณะที่คาดส่วนแบ่งกำไร บริษัทลูกจาก BEM และ CKP ที่ดีขึ้น รับอานิสงค์เปิดเมือง ประเมิน Fair Value ปี 2566 เท่ากับ 27 บาท

ราคาหุ้นอยู่ในลักษณะฟื้นตัวจากแนวโน้มขาลง โมเมนตัมระยะสั้นเริ่มกลับมาดีขึ้น หลังจากยืนเส้น EMA 10 วันได้ มีโอกาสเปิด Upside โดยมีเป้าหมายช่วงสั้นที่ 21.10 บาท

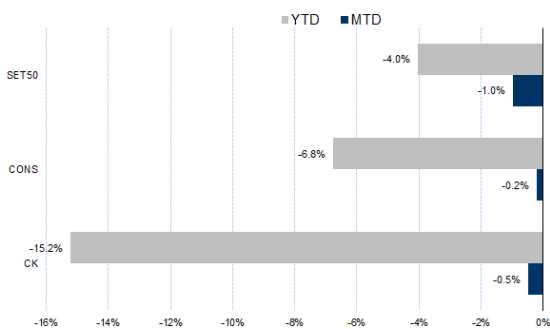
กลยุทธ์การลงทุน

แนะนำ Long CKM23 บริเวณ 20.50 บาท เป้าทำกำไร 21.10 บาท และ Cut Loss 0.20 บาทจากทุน

Future							Underlying	
Future	Settle Price	Basis	Vol	OI	OI Change	Leverage	Upside	PER 66F
CKM23	20.63	0.03	-	854	0	10.75	13.92%	26.23

ที่มา: สายงานวิจัย บล. เอเชีย พลัส

HISTORICAL PRICE



ที่มา: สายงานวิจัย บล. เอเชีย พลัส

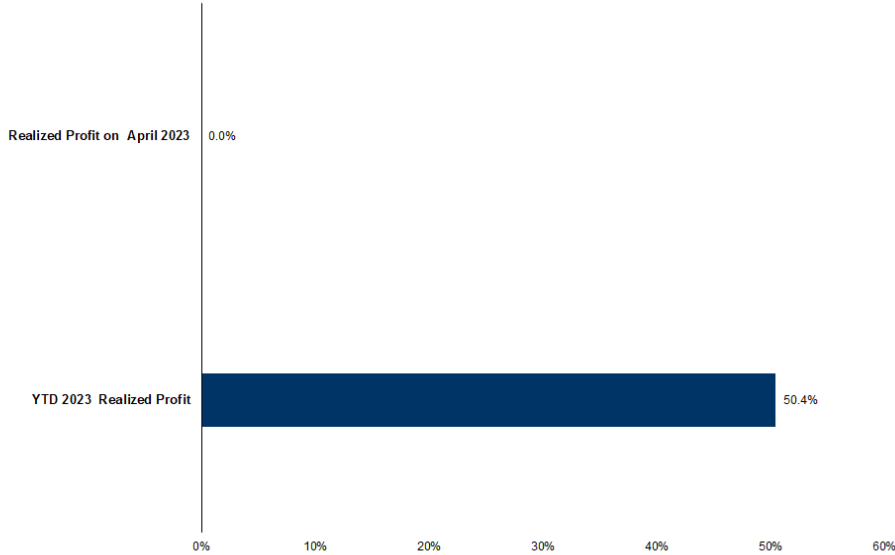
TECHNICAL CHART



ที่มา: สายงานวิจัย บล. เอเชีย พลัส



TRACKING PERFORMANCE



หมายเหตุ การคำนวณผลตอบแทนจะใช้ราคาเปิดในวันแนะนำเป็นต้นทุน เทียบกับราคาปิดล่าสุด เป็นผลตอบแทนสะสมจนกว่าจะถึงวันที่ฝ่ายวิจัยแนะนำให้ปิดสถานะทำกำไร/ตัดขาดทุน

ที่มา: สายงานวิจัย บล. เอเชีย พลัส

TOP 20 MOST ACTIVE VOLUME

Future	Settle Price	Basis	Vol	OI	OI Change	Leverage	Resistance	Support
1 GUNKULM23	4.13	4.16	19,173	117,567	15,026	19.36	4.16	4.00
2 IRPCM23	2.72	2.68	9,694	30,938	6,580	8.54	2.93	2.68
3 SUPERM23	0.7	0.69	3,853	73,341	-	1,828	4.28	0.66
4 PTTM23	32.02	31.75	3,011	5,687	-	704	9.21	32.77
5 AAVM23	2.79	2.78	2,633	70,243	-	458	8.48	2.96
6 BCPM23	33.16	33	1,783	3,973	1,154	11.98	33.17	32.25
7 PTTEPM23	158.8	159.5	1,666	3,068	-	844	16.78	158.32
8 PTGM23	13.82	13.9	1,608	15,873	903	4.98	14.00	13.25
9 BTSM23	7.12	7.1	1,504	13,819	-	1,496	7.88	7.12
10 ORM23	21.5	21.4	1,442	4,194	-	982	22.02	21.35
11 DELTAM23	970	970	1,122	1,425	68	27.00	1,101.00	889.49
12 ESSOM23	8.78	9	1,053	22,611	-	50	9.49	8.78
13 SIRIM23	1.72	1.74	1,044	26,649	996	15.44	1.80	1.72
14 BANPUM23	10.25	11.1	943	51,617	-	398	16.03	10.56
15 CBGM23	93	92.5	875	2,842	-	75	6.56	95.10
16 TUM23	14.05	13.8	872	15,504	-	183	9.10	14.11
17 TTBM23	1.38	1.43	834	26,469	-	224	1.41	1.38
18 AOTM23	71.66	71.5	743	3,246	197	11.10	73.29	71.00
19 TRUEM23	8.43	8.35	626	27,211	526	12.42	8.84	8.40
20 CPALLM23	61.5	62	622	4,274	334	14.97	61.75	59.94

ที่มา: สายงานวิจัย บล. เอเชีย พลัส



GOLD FUTURES

ราคาทองคำตลาดสหรัฐเมื่อคืน เพิ่มขึ้น 14.6 เหรียญฯ หรือ 0.74% ปิดที่ 1,984 เหรียญฯ มีแรงหนุนจากค่าเงินดอลลาร์สหรัฐอ่อนค่า หลังสหรัฐเปิดเผยดัชนีภาคการผลิตปรับตัวลงในเดือน มี.ค. และต่ำสุดนับตั้งแต่ พ.ค. 2563 รวมถึงการใช้จ่ายด้านการก่อสร้างลดลงในเดือน ก.พ. ซึ่งข้อมูลเศรษฐกิจที่อ่อนแอ อาจเป็นปัจจัยชะลอการปรับขึ้นอัตราดอกเบี้ยของธนาคารกลางสหรัฐ (เฟด) ทำให้ Dollar Index ชัยบลง 0.55% ปิดที่ 102.04 จุด สำหรับสัปดาห์นี้ ให้นำหนักไปที่การรายงานข้อมูลจ้างงานสหรัฐ โดยวันนี้จะมีเปิดเผยตัวเลขการเปิดรับสมัครงานและอัตราหมุนเวียนของแรงงาน ต่อด้วยตัวเลขการจ้างงานภาคเอกชนในวันพุธ, จำนวนผู้ขอรับสวัสดิการว่างงานรายสัปดาห์ในวันพฤหัสบดี และตัวเลขจ้างงานนอกภาคเกษตรในวันศุกร์

กลยุทธ์การลงทุน

ราคาทองคำ GF10J23 เมื่อคืน เพิ่มขึ้นตามตลาดโลกรวม 250 บาท ปิดที่ 32,340 บาท เทียบเท่า 1,991 เหรียญฯ สูงกว่าราคาทองคำตลาด spot ล่าสุดที่เคลื่อนไหวบริเวณ 1,984 เหรียญฯ คาดราคา GF10J23 วันนี้จะอยู่ในกรอบ 32,100-32,400 บาท ทิศทางราคาทองคำผันผวนขึ้นลงรายวันตามสถานการณ์ที่เข้ามากระทบ ทำให้ฝ่ายวิจัยคงแนะนำ Trading GF10J23 บริเวณ 1,970-2,000 เหรียญฯ หรือ 31,990-32,480 บาท แต่หากราคาขยับขึ้นแตะกรอบบน แนะนำรอเปิด Short และ กำหนดจุด cut loss 100 บาทจากทุน เพื่อป้องกันความเสี่ยง หากราคาทองคำเคลื่อนไหวผิดจากคาด

GOLD SPOT



ที่มา: สายงานวิจัย บล. เอเชีย พลัส

Gold Online Futures

	Last	Chg	%Chg	Vol	OI	OI Chg
GOM23	2,011	19	0.97	41,609	18,133	2860
GOU23	2,039	22	1.07	2,810	2,207	876

Mini Gold Futures

	Last	Chg	%Chg	Vol	OI	OI Chg
GF10J23	32,340	180	0.56	3,186	5,166	223
GF10M23	32,380	180	0.56	2,976	6,205	143
GF10Q23	32,460	160	0.50	998	2,227	-98

ที่มา: สายงานวิจัย บล.เอเชีย พลัส

หมายเหตุ : ราคาปิดของ Gold Futures (Night Session) Settle ณ เวลา 22.00 น. และปริมาณการซื้อขายเกิดขึ้นในช่วงเวลา 19.30-22.30 น.



GOLD ONLINE FUTURES (GOM23)

ทิศทางราคาทองคำ จังหวะสร้างฐานแนวโชนเส้น EMA 10 วัน เริ่มมีสัญญาณบวกจาก Higher Low คาดเป็นลักษณะค่อยๆขยับขึ้น มีโอกาสทดสอบ High แถว \$2030
Gold Online: แนะนำ Trading GOM23 ที่ \$2000-2030 และ Cut loss \$3

GOM23



ที่มา: สายงานวิจัย บล. เอเชีย พลัส

BASIS ระหว่าง GOM23-GOLD SPOT



ที่มา: สายงานวิจัย บล. เอเชีย พลัส

การแปลงราคาทองคำให้เป็นบาท

	FX (บาท/ USD)				
	34.00	34.25	34.50	34.75	35.00
1,800	29,090	29,304	29,518	29,732	29,946
1,830	29,575	29,792	30,010	30,227	30,445
1,860	30,060	30,281	30,502	30,723	30,944
1,890	30,545	30,769	30,994	31,218	31,443
1,920	31,029	31,258	31,486	31,714	31,942
1,950	31,514	31,746	31,978	32,209	32,441
1,980	31,999	32,234	32,470	32,705	32,940
2,010	32,484	32,723	32,962	33,201	33,439
2,040	32,969	33,211	33,454	33,696	33,938

ที่มา: สายงานวิจัย บล. เอเชีย พลัส

คำนวณกำไรขาดทุนของ MINI GOLD FUTURES

มีกลไกซื้อขาย

(ค่าธรรมเนียม 98.10 บาท/สัญญา/ข้าง)

ราคาปิด future	เปลี่ยนแปลง	กำไร (ขาดทุน)	ค่าธรรมเนียม+ VAT (บาท)	กำไร (ขาดทุน)สุทธิ
32,590.00	250.0	2,500	(210)	2,290
32,540.00	200.0	2,000	(210)	1,790
32,490.00	150.0	1,500	(210)	1,290
32,440.00	100.0	1,000	(210)	790
32,390.00	50.0	500	(210)	290
32,340.00	0.0	-	(210)	(210)
32,290.00	-50.0	(500)	(210)	(710)
32,240.00	-100.0	(1,000)	(210)	(1,210)
32,190.00	-150.0	(1,500)	(210)	(1,710)
32,140.00	-200.0	(2,000)	(210)	(2,210)
32,090.00	-250.0	(2,500)	(210)	(2,710)

ที่มา: สายงานวิจัย บล. เอเชีย พลัส