

Investment Strategy

- สรุปภาพรวมตลาด:
- S&P 500 +0.37% หุ่น 7 ใน 11 กลุ่มใน S&P500 ปิดในแดนบวก นำโดยหุ้นกลุ่มพลังงานพุ่งขึ้น 4.9% หลังราคาน้ำมัน WTI +6.3% ปิดที่ 80.42 ดอลลาร์ต่อบาร์เรล จากการปรับลดกำลังการผลิตอย่างกะทันหันของ OPEC+ อย่างไรก็ตาม หุ้นกลุ่มเทคโนโลยีปรับตัวลง จากความกังวลราคาน้ำมันอาจหนุนเงินเฟ้อ และกดดันเฟดให้ปรับขึ้นดอกเบี้ยต่อสะท้อนจาก Fed Watch Tool นักลงทุนให้น้ำหนักเพียง 39% ที่เฟดจะคงอัตราดอกเบี้ยในการประชุม FOMC 2-3 พ.ค.
- PMI ภาคการผลิตสหรัฐใน มี.ค. ปรับตัวลงสู่ระดับ 46.3 ในรอบเกือบ 3 ปี เนื่องจากคำสั่งซื้อใหม่ยังคงหดตัว ขณะที่ PMI ภาคการผลิตจีนใน มี.ค. ที่ 50 ปรับตัวลงจากระดับสูงสุดใน 8 เดือนใน ก.พ. ที่ 51.6 วันนี้ติดตามการเปิดเผยตัวเลขการเปิดรับสมัครงานและอัตราการหมุนเวียนของแรงงาน (JOLTS) ใน ก.พ
- ตลาดหุ้นไทยวานนี้ปิดที่ 1,600.37 จุด ลดลง 8.80 จุด หรือ -0.55% ปรับตัวลดลงจากแรงขายหุ้น DELTA ซึ่งเป็นหลัก ขณะที่ตลาดหุ้นสหรัฐ ดาวโจนส์ +0.98%, S&P500 +0.37% และ Nasdaq -0.27% จากแรงซื้อกลุ่มพลังงาน โดยสำหรับตลาดหุ้นไทยในวันนี้เราคาดว่าอาจจรีบาวนได้ในทิศทางเดียวกับตลาดหุ้นในภูมิภาค และหากไม่มีแรงขาย DELTA ต่อ นอกจากนี้น้ำมันที่ปรับตัวขึ้นยังคงหนุนตลาด อย่างไรก็ตามอาจทำให้เกิดความกังวลเรื่องเงินเฟ้อเพิ่มขึ้น หากราคาน้ำมันยังปรับขึ้นต่อเนื่อง เรายังลุ้นการกลับมาของนักลงทุนต่างชาติ หลังวานนี้มีการซื้อสุทธิ 1,317 ล้านบาท ขณะเดียวกันค่าเงินบาทยังอยู่ในแนวโน้มแข็งค่าในช่วงหนึ่งเดือน วันนี้แนะนำ **GUNKUL KKP SIRI SPA**

Fundamental Stock

- **CPN** : ศูนย์การค้าของ CPN ในประเทศไทยมีผลประกอบการดีขึ้นต่อเนื่อง และบริษัทเชื่อว่าการเลือกตั้งจะช่วยหนุนผลประกอบการของศูนย์การค้าในต่างจังหวัด นอกจากนี้ CPN จะเน้นพัฒนาโครงการในรูปแบบ retail mixed-use และเร่งขยายธุรกิจโรงแรมและอสังหาริมทรัพย์ที่เติบโตได้เต็มโตเฉลี่ย 14-16% CAGR ในปี 2023-27 คงคำแนะนำ "ซื้อ" CPN ที่ราคาเป้าหมาย 83.75 บาทเพราะฟื้นตัวต่อเนื่องหลังจบการระบด
- **SAPPE** : คาดว่า SAPPE จะมีการปรับขึ้นราคาใน 1Q23F โดยได้รับแรงหนุนจากทั้งตลาดในประเทศและตลาดส่งออก มองโมเมนตัมการเติบโตของกำไรจะดำเนินต่อไปในไตรมาส 2/23 เนื่องจากการเพิ่มช่องทางส่งออกและสภาพอากาศที่ร้อนจัดในประเทศไทยคงคำแนะนำซื้อ ด้วยราคาเป้าหมายที่สูงขึ้นจาก 57.50 เป็น 63.5 บาท โดยปรับประมาณการ EPS สำหรับปี FY23-25F ขึ้น 2.7-3.4%

CGS-CIMB : ตัวเลขทางเศรษฐกิจที่ควรติดตาม

- 4 เม.ย. : สหรัฐประกาศตัวเลข Factory Orders เดือน ก.พ. จากเดือนก่อนหน้าที่ -1.60%
- 5 เม.ย. : ไทยประกาศตัวเลข CPI YoY เดือน มี.ค. จากเดือนก่อนหน้าที่ 3.79%

Opportunity Days

- 4 เม.ย.: DTCENT TEAMG STECH RAM SKN PRIME YGG
- 5 เม.ย.: SIS ECF VIBHA KTMS PORT NWR AU
- 7 เม.ย.: BC SKR FTI FVC KK LHHOTEL AHC

Market Summary

Market Data	Close	Chg	Chg (%)
SET Index	1,600.37	-8.80	-0.55%
High	1,613.98	4.81	0.30%
Low	1,593.96	-15.21	-0.95%
SET 50 Index	964.83	-9.43	-0.97%
SET 100 Index	2,161.33	-16.52	-0.76%
MAI Index	541.64	3.54	0.66%
Volume (m share)	16,622.75		
Value (Btmn)	46,785.79		
P/E (x)	19.17		
DOW JONES	33,601.15	327.00	0.98%
NASDAQ	12,189.45	-32.46	-0.27%
FTSE100	7,673.00	41.26	0.54%
JAPAN	28,188.15	146.67	0.52%
HONG KONG	20,409.18	9.07	0.04%
KOREA	2,472.34	-4.52	-0.18%
SINGAPORE	3,281.08	22.18	0.68%
MALAYSIA	1,433.39	10.80	0.76%
CHINA	3,296.40	23.54	0.72%
PHILIPPINES	6,529.99	30.31	0.47%
VIETNAM	1,079.28	14.64	1.38%
INDONESIA	6,827.18	21.90	0.32%
INDIA	59,106.44	114.92	0.19%
SET Daily Trading (THB m)	Buy	Sell	Net
Local Institutions	2,955.58	3,221.58	-266.00
Proprietary Trading	4,127.73	3,225.92	901.81
Foreign Investors	27,346.66	26,029.26	1,317.40
Local Individuals	12,355.82	14,309.03	-1,953.21
Bond Trading - Net (THB m)	Short-term (TTM<1Y)	Long-term (TTM>1Y)	Total
Asset Mgmt. Companies	4,269.62	-542.36	3,727.26
Domestic Companies	837.88	-511.34	326.54
Foreign Companies	-2,991.91	-3,041.10	-6,033.01
Total Trading Value	22,842.32	17,284.09	40,126.41
Fixed Income	Close	Chg	Chg (%)
U.S. Bond Yield - 10Y (%)	3.41	-0.11	-2.99%
Commodities			
WTI Crude (Nymex) (US\$/bbl)	80.42	4.75	6.28%
Brent Crude (US\$/bbl)	84.93	5.16	6.47%
Singapore GRM (US\$/bbl)	5.80	-0.06	-1.02%
Newcastle Coal Spot (US\$/ton)	200.00	7.00	3.63%
Gold Spot (Comex) (US\$/oz)	1983.90	14.60	0.74%
Baltic Dry Index	1412.00	23.00	1.66%
CURRENCY			
USD/THB	34.21	0.14	0.41%
USD/JPY	132.41	-0.37	-0.27%
EUR/USD	1.09	0.00	0.29%

Source : Aspen, Bloomberg, ThaiBMA, Datastream

Technical Pick

SET Index : เราคาดว่าแนวโน้มหลักยังมีโอกาสปรับตัวเพิ่มขึ้นไปทดสอบแนวต้านที่ 1630 จึงแนะนำให้ใช้เป็นจังหวะในการเข้าซื้อหุ้น โดยมีแนวต้านที่ 1618-1620 และแนวต้านถัดไปที่ 1630 เป็นจุดขายทำกำไร

SCC

แนวรับ : 317 และ 316
แนวต้าน : 322 และ 325
STOP LOSS ถ้าราคาหุ้นปิดต่ำกว่า 314

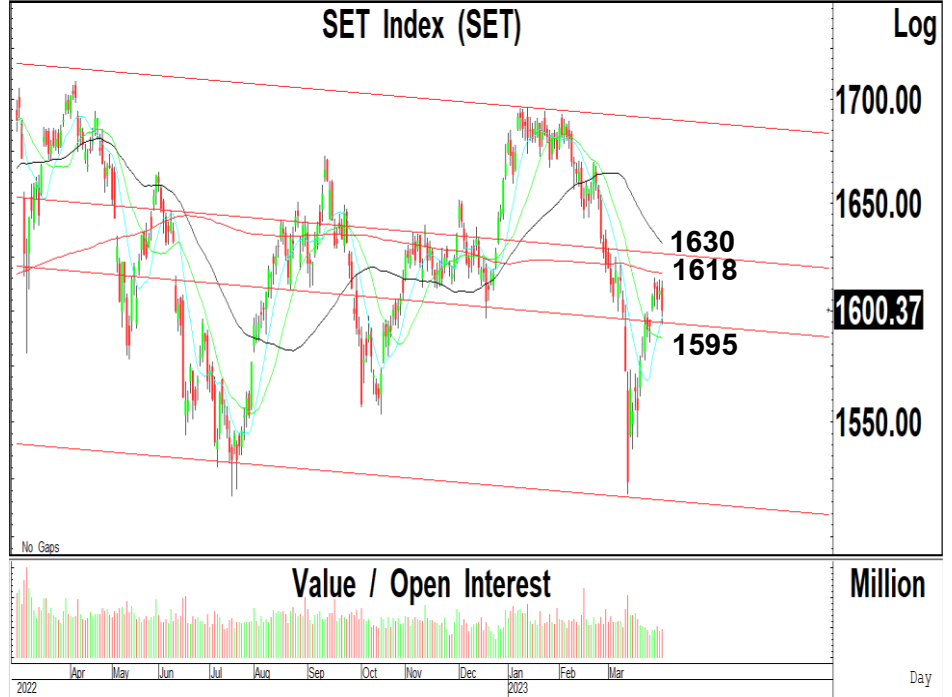
NYT

แนวรับ : 3.88 และ 3.84
แนวต้าน : 4.10 และ 4.20
STOP LOSS ถ้าราคาหุ้นปิดต่ำกว่า 3.74

Technical highlights

SET Index : ขายทำกำไรที่แนวต้าน 1630 แนวรับ 1600

ทิศทางตลาด : SET Index ปิดที่ 1,600.37 จุด ลดลง 8.80 จุด มูลค่าการซื้อขาย 46,844 ล้านบาท ตลาดหุ้นไทยเมื่อวานปรับตัวลดลงไปทดสอบแนวรับสำคัญในระยะสั้นที่ 1595-1600 หลังจากปรับตัวเพิ่มขึ้นเข้าใกล้แนวต้านที่ 1618-1620 บริเวณเส้นค่าเฉลี่ย 200 วัน



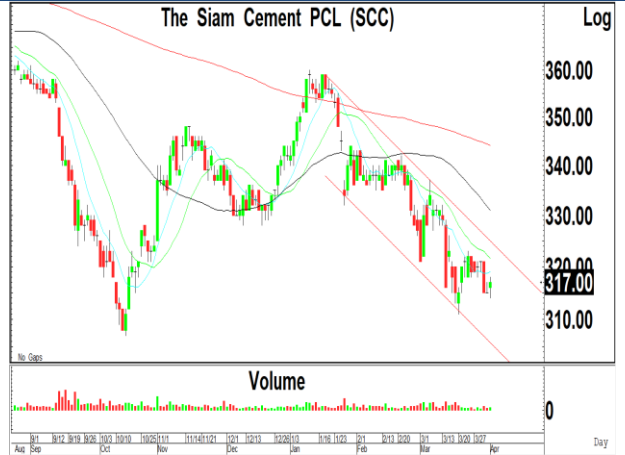
Daily: ปรับตัวลดลงเกิดสัญญาณขายทางเทคนิคลงไปทดสอบแนวรับที่ 1595-1600 หลังจากปรับตัวเพิ่มขึ้นเข้าใกล้แนวต้านของเส้นค่าเฉลี่ย 200 วันที่ 1618-1620 ซึ่งเราคาดว่า การปรับตัวเพิ่มขึ้นเข้าใกล้แนวต้านที่ 1618 น่าจะเป็นแนวต้านสำคัญในระยะสั้น ถ้าสามารถทะลุผ่านแนวต้านที่ 1630 ขึ้นไปได้ต่อเนื่อง จะมีแนวต้านถัดไปที่ 1670 เป็นเป้าหมายในการฟื้นตัวตามรูปแบบ V Shape แต่เมื่อพิจารณาโครงสร้างการฟื้นตัวในอดีต เราแนะนำให้ขายทำกำไรที่แนวต้าน 1630 เพื่อรอการปรับฐานลงไปทดสอบแนวรับที่ 1600

กลยุทธ์ : SET Index ปรับตัวลดลงไปทดสอบแนวรับที่ 1600 แต่เราคาดว่า แนวโน้มหลักยังมีโอกาสปรับตัวเพิ่มขึ้นไปทดสอบแนวต้านที่ 1630 จึงแนะนำให้ใช้เป็นจังหวะในการเข้าซื้อหุ้น โดยมีแนวต้านที่ 1618-1620 ถ้าทะลุผ่านขึ้นไปได้ จะมีแนวต้านถัดไปที่ 1630 เป็นจุดขายทำกำไร

Most Active Value:		แนวรับ	แนวต้าน
PTTEP	ขายที่แนวต้าน 160 และ 162 แนวรับ 155	157 / 155	160 / 162
PTT	แนวโน้มขึ้นทดสอบ 32.50 แนวรับ 31.50	31.50 / 31.00	32.00 / 32.50
DELTA	แนวรับ 970 ถ้าหลุดแนวรับถัดไป 940 แนวต้าน 1000	970 / 940	990 / 1000
KBANK	แนวโน้มขึ้นทดสอบ 140 แนวรับสำคัญ 128	132 / 130	135 / 140
CPALL	แนวโน้มลงทดสอบ 60.00-60.50 แนวต้าน 63.00	60.50 / 60.00	62.50 / 63.00
TOP	แนวโน้มขึ้นทดสอบ 55.00 และ 56.00 แนวรับ 53.00	54.00 / 53.00	55.00 / 56.00
AOT	แนวโน้มลงทดสอบ 70.00 แนวต้าน 72.00	70.00 / 69.00	71.50 / 72.00
BANPU	แนวโน้มขึ้นทดสอบ 11.30 และ 11.50 แนวรับ 11.00	11.00 / 10.80	11.30 / 11.50
CBG	แนวโน้มลงทดสอบ 90.50-91.00 แนวต้าน 94.00	91.00 / 90.50	93.00 / 94.00
BBL	แนวรับสำคัญ 150 ถ้าหลุดแนวรับถัดไป 145 แนวต้าน 155	151 / 150	155 / 157

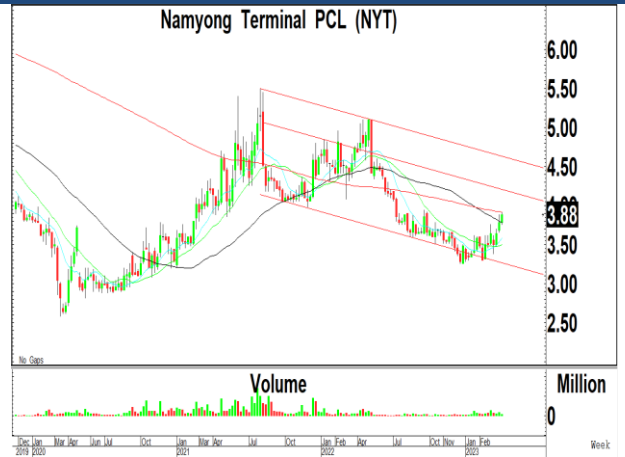
The Siam Cement (SCC TB; THB 317.00) – ชื้อ

- แนวรับ : 317 และ 316
- แนวต้าน : 322 และ 325
- ราคาหุ้นปรับตัวเพิ่มขึ้นเกิดสัญญาณฟื้นตัวทางเทคนิค พร้อมด้วยปริมาณการซื้อขายที่เพิ่มสูงขึ้น หลังจากปรับตัวลดลงต่อเนื่องตามกรอบแนวโน้มขาลงเข้าใกล้จุดต่ำสุดเดิม ทำให้แนวโน้มในระยะสั้นยังมีโอกาสปรับตัวเพิ่มขึ้นต่อเนื่อง
- MACD ปรับตัวเพิ่มขึ้นเหนือเส้นค่าเฉลี่ยในแดนลบ เครื่องมือทางเทคนิคชี้วัดแนวโน้มปรับตัวเพิ่มขึ้นเหนือแนวโน้มลง RSI ปรับตัวเพิ่มขึ้นเหนือระดับ 40
- แนะนำซื้อ SCC โดยมีแนวรับที่ 317 และ 316 เพื่อคาดหวังการปรับตัวเพิ่มขึ้นไปทดสอบแนวต้านที่ 322 และ 325 เป็นจุดขายทำกำไร
- STOP LOSS ถ้าราคาหุ้นปิดต่ำกว่า 314



Namyong Terminal (NYT TB; THB 3.88) – ชื้อ

- แนวรับ : 3.88 และ 3.84
- แนวต้าน : 4.10 และ 4.20
- ราคาหุ้นปรับตัวเพิ่มขึ้นเกิดสัญญาณฟื้นตัวทางเทคนิค พร้อมด้วยปริมาณการซื้อขายที่เพิ่มสูงขึ้นต่อเนื่อง หลังจากปรับตัวเพิ่มขึ้นไปเคลื่อนไหวเหนือเส้นค่าเฉลี่ย 200 วัน ทำให้แนวโน้มในระยะสั้นยังมีโอกาสปรับตัวเพิ่มขึ้นต่อเนื่อง
- MACD ปรับตัวเพิ่มขึ้นเหนือเส้นค่าเฉลี่ยในแดนบวก เครื่องมือทางเทคนิคชี้วัดแนวโน้มขึ้นเคลื่อนไหวเหนือแนวโน้มลง RSI ปรับตัวเพิ่มขึ้นเหนือระดับ 60
- แนะนำซื้อ NYT โดยมีแนวรับที่ 3.88 และ 3.84 เพื่อคาดหวังการปรับตัวเพิ่มขึ้นไปทดสอบแนวต้านที่ 4.10 และ 4.20 เป็นจุดขายทำกำไร
- STOP LOSS ถ้าราคาหุ้นปิดต่ำกว่า 3.74



Trading Pick Follow up:		แนวรับ	แนวต้าน
EA	แนวโน้มขึ้นทดสอบ 79.00 และ 81.00 แนวรับสำคัญ 74.50	76.00 / 74.50	79.00 / 81.00
BCP	แนวโน้มขึ้นทดสอบ 33.50 และ 34.50 แนวรับสำคัญ 31.00	32.50 / 32.00	33.50 / 34.50
GUNKUL	แนวโน้มขึ้นทดสอบ 4.22 และ 4.30 แนวรับสำคัญ 3.88	4.14 / 4.08	4.22 / 4.30
ECF	แนวโน้มขึ้นทดสอบ 1.50 และ 1.56 แนวรับสำคัญ 1.37	1.44 / 1.42	1.50 / 1.56
SVI	แนวโน้มขึ้นทดสอบ 11.00 และ 11.50 แนวรับสำคัญ 9.60	9.75 / 9.60	10.50 / 11.00
GLORY	STOP LOSS หลังปรับตัวลดลงต่ำกว่า 4.24 ลงไป แนวรับถัดไป 3.70	3.80 / 3.70	4.00 / 4.08
TKC	แนวโน้มขึ้นทดสอบ 24.50 และ 25.50 แนวรับสำคัญ 22.60	23.50 / 23.20	24.50 / 25.50
RBF	แนวโน้มขึ้นทดสอบ 12.50 และ 13.00 แนวรับสำคัญ 11.30	11.50 / 11.30	12.50 / 13.00

Thailand Derivative Market

SET50 Index Futures

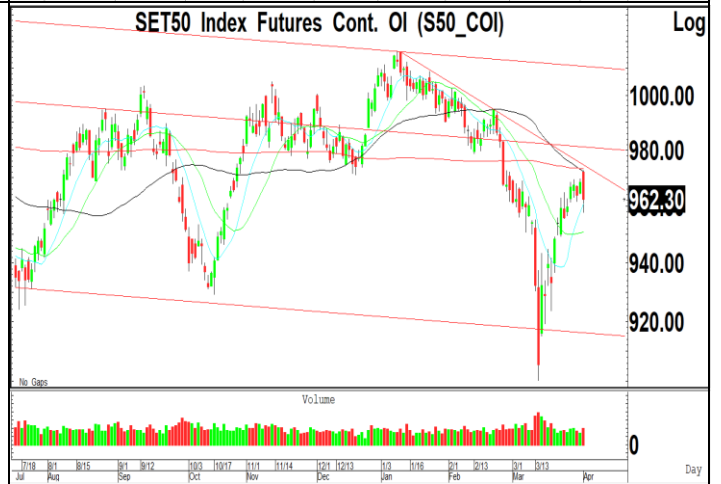
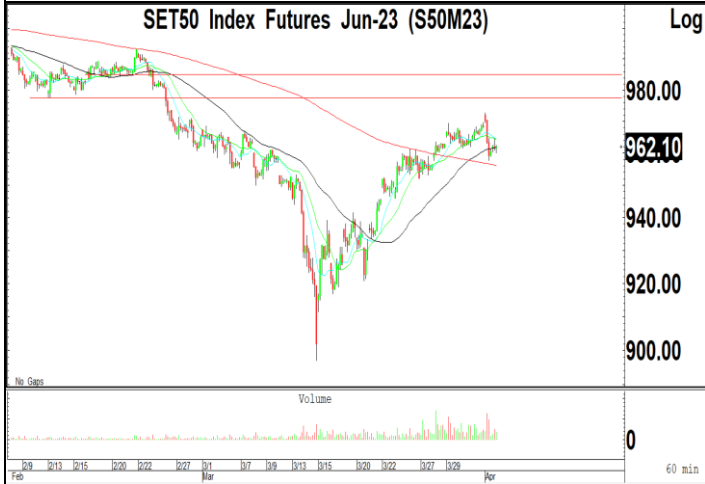
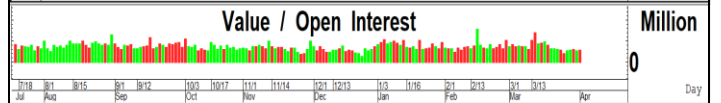
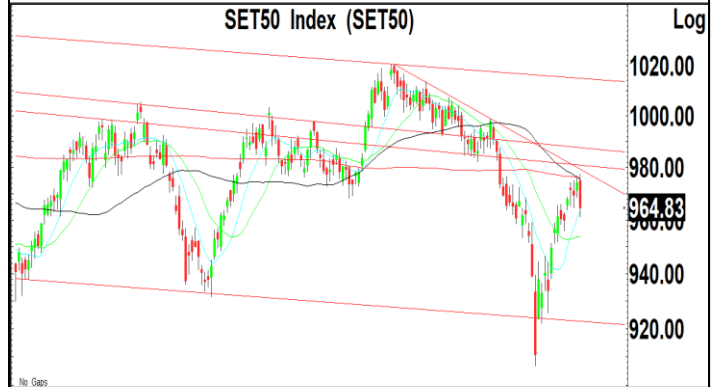
S50M23:962.10 ปรับตัวลดลงเกิดสัญญาณขายทางเทคนิคที่แนวต้านของเส้นค่าเฉลี่ย 200 วันที่ 973 ลงไปทดสอบแนวรับสำคัญที่ 960 ซึ่งเราคาดว่า น่าจะเป็นแนวรับสำคัญของการปรับฐาน หากปรับตัวลดลงไปเคลื่อนไหวต่ำกว่า 958 จะมีโอกาสปรับตัวลดลงต่อเนื่องไปทดสอบแนวรับถัดไปที่ 950 ในขณะที่การฟื้นตัวเหนือระดับ 960 จะมีแนวต้านที่ 970 และ 975 เป็นแนวต้านสำคัญ

แนวรับ : 962 และ 958

แนวต้าน : 970 และ 975

คำแนะนำ: เราแนะนำให้ Open Long ใน S50M23 ที่แนวรับ 962 เพื่อคาดหวังการปรับตัวเพิ่มขึ้นไปทดสอบแนวต้านที่ 970 และ 975

STOP LOSS สถานะ Long ถ้า S50M23 ปรับตัวลดลงต่ำกว่า 958



Thailand Derivative Market

Spot Gold:1981 สัญญาฟิวเจอร์สทองคำปรับตัวเพิ่มขึ้นไปทดสอบแนวต้านสำคัญที่ 2015 หลังจากปรับตัวลดลงเข้าใกล้แนวรับที่ 1970 ก่อนที่จะฟื้นตัวกลับขึ้นไป ซึ่งเราคาดว่า แนวโน้มของราคาทองคำยังมีโอกาสปรับตัวลดลงไปทดสอบแนวรับถัดไปที่ 1970 และ 1950 โดยมีแนวต้านสำคัญที่ 2014 ถ้าทะลุผ่านขึ้นไปได้ แนวต้านถัดไป 2040 ในขณะที่ค่าเงินบาทยังมีโอกาสปรับตัวลดลงไปทดสอบแนวรับที่ 33.50 และมีแนวต้านที่ 34.50

แนวรับ : 1970 และ 1950

แนวต้าน : 2014 และ 2040

คำแนะนำ: เราแนะนำให้ STOP LOSS สถานะ Short ใน GOM23 ถ้าทะลุผ่านแนวต้านที่ 2014 ขึ้นไป แนวต้านถัดไปที่ 2040

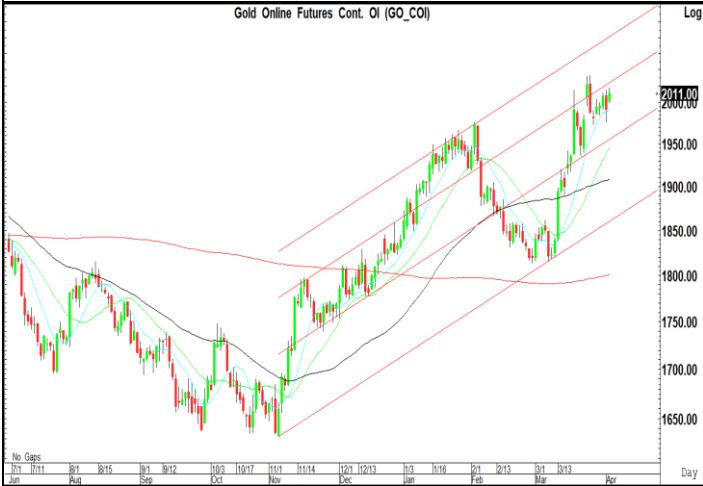
STOP LOSS สถานะ Short ถ้า GOM23 ปรับตัวเพิ่มขึ้นเหนือ 2014

GF10J23 แนวรับ 32000 และมีแนวต้าน 32500

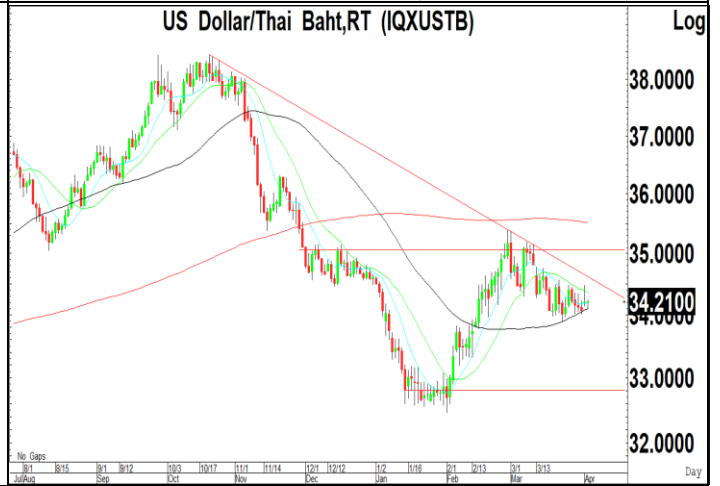
10 Baht Gold Futures Cont. OI (GF10_COI)



Gold Online Futures Cont. OI (GO_COI)



US Dollar/Thai Baht,RT (IQXUSTB)



Thailand Derivative Market

DELTAM23

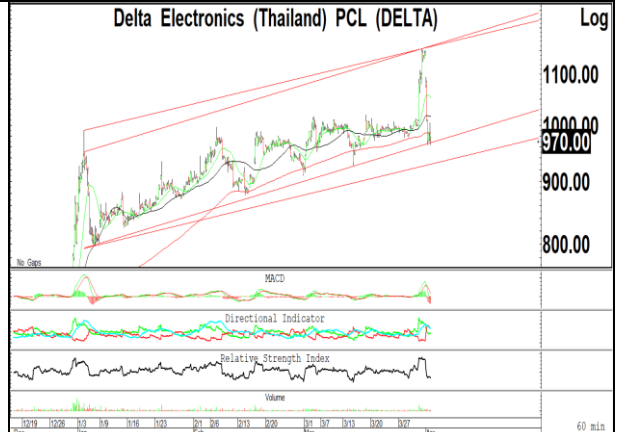
ราคาหุ้นปรับตัวลดลงค่อนข้างแรงไปทดสอบแนวรับสำคัญที่ 970 หลังจากปรับตัวเพิ่มขึ้นไปทดสอบแนวต้านสำคัญที่ 1150 ก่อนที่จะปรับตัวลดลงหลุดแนวรับที่ 1100 ลงไป แต่เราคาดว่า การปรับตัวลดลงไปทดสอบแนวรับที่ 970 น่าจะมีโอกาสฟื้นตัวในระยะสั้น โดยมีแนวต้านที่ 1010 และ 1040 เป็นแนวต้านสำคัญ

แนวรับ : 970 และ 940

แนวต้าน : 1010 และ 1040

คำแนะนำ: เราแนะนำให้ขายทำกำไรสถานะ Short ใน DELTAM23 ที่แนวรับ 970 เพื่อรอการดีดกลับขึ้นไปทดสอบแนวต้านที่ 1040-1050

STOP LOSS สถานะ Short ถ้า DELTAM23 ปรับตัวเพิ่มขึ้นเหนือ 1000



KBANKM23

ราคาหุ้นถูกขายที่แนวต้านของเส้นแนวโน้มขาลง หลังจากปรับตัวเพิ่มขึ้นเกิดสัญญาณฟื้นตัวทางเทคนิคไปทดสอบแนวต้านของเส้นแนวโน้มขาลงที่ 135 ทำให้แนวโน้มของราคาหุ้นยังมีโอกาสปรับตัวเพิ่มขึ้นไปทดสอบแนวต้านถัดไปที่ 138 และ 140 แต่มีแนวรับสำคัญที่ 130 ถ้าหลุดจะเป็นสัญญาณขายทางเทคนิค

แนวรับ : 132 และ 130

แนวต้าน : 138 และ 140

คำแนะนำ: เราแนะนำให้ Open Long ใน KBANKM23 ที่แนวรับ 132 หรือถ้าทะลุผ่าน 135 ขึ้นไป เพื่อคาดหวังการปรับตัวเพิ่มขึ้นไปทดสอบแนวต้านที่ 138-140

STOP LOSS สถานะ Long ถ้า KBANKM23 ปรับตัวลดลงต่ำกว่า 130



PTTEPM23

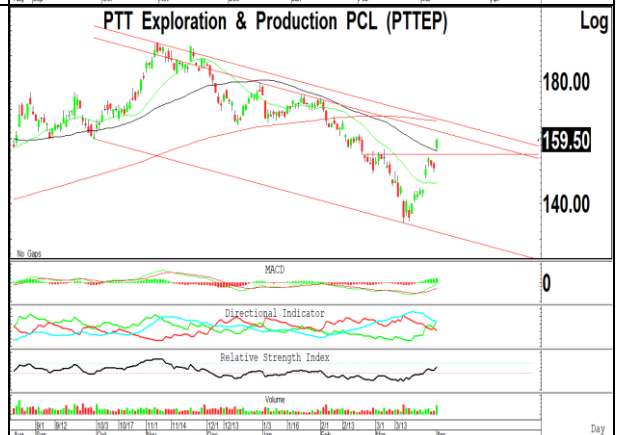
ราคาหุ้นปรับตัวเพิ่มขึ้นเกิดสัญญาณฟื้นตัวทางเทคนิคทะลุผ่านแนวต้านที่ 155 ขึ้นไป หลังจากถูกขายทำกำไรในระยะสั้น แต่เราคาดว่า การปรับตัวเพิ่มขึ้นต่อเนื่องเข้าใกล้แนวต้านที่ 160-162 ควรใช้เป็นจังหวะขายทำกำไร เพื่อรอการปรับฐาน โดยมีแนวรับที่ 154 และ 150

แนวรับ : 154 และ 150

แนวต้าน : 160 และ 162

คำแนะนำ: เราแนะนำให้ Open Short ใน PTTEPM23 ที่แนวต้าน 160 และ 162 เพื่อคาดหวังการปรับตัวลดลงไปทดสอบแนวรับที่ 154 และ 150

STOP LOSS สถานะ Short ถ้า PTTEPM23 ปรับตัวเพิ่มขึ้นเหนือ 164



ข่าวเด่นรอบวัน

PTTEP	<p>PTTEP มีเครื่องมือรูก รับเต็มราคาน้ำมันดีด</p> <p>PTTEP ลั่นมีเครื่องมือวิเคราะห์น้ำมันเป็นแนวทางบริหาร คุมความเสี่ยง ชี้นี้ผลิต 4.7 แสนบาร์เรลต่อวัน เดินหน้าลงทุนต่อเนื่อง ด้านนักวิเคราะห์ชี้เป้า PTTEP รับอานิสงส์เต็ม ราคาน้ำมันปรับขึ้น 1 บาร์เรล หนุนกำไรขั้นต้นขยับขึ้น 830 ล้านบาท ขณะที่กลุ่มโรงกลั่นรับอานิสงส์โรงกลั่น "พีที เปรอร์ตามินา" ประเทศอินโดนีเซีย ระเบิด – ทัพหุ้น</p>
BCPG	<p>BCPG ทุ่มใหญ่ไฟฟ้าสหรัฐ สุดคุ้ม 9 พันล้านได้ 426 เมก</p> <p>BCPG ลุยหนักตลาดสหรัฐ ทุ่ม 9 พันล้านบาท ซื้อหุ้นโรงไฟฟ้าก๊าซธรรมชาติเพิ่มอีก 2 แห่ง กำลังการผลิตติดตั้ง 426 เมกะวัตต์ อัตราผลตอบแทน 10% หนุนกำลังการผลิตสหรัฐแตะ 577 เมกะวัตต์ จ่อถือหุ้นเพิ่มในโครงการเดิม ปีนี้ ชัดเจนธุรกิจแบดเตอร์หลังร่วมมือ Ampace – ทัพหุ้น</p>
TEGH	<p>TEGH รุกจีน-อินเดีย ก๊าซชีวภาพเริ่ม Q2</p> <p>TEGH วางแผนธุรกิจในปี 2566 ตั้งเป้ารายได้เติบโตกว่า 10% เตรียมขยายกำลังการผลิตยางแท่ง เพิ่ม 34% พร้อมลุยเจาะตลาดลูกค้า ยางล้อในอินเดียและจีน ส่วนโครงการขยายกำลังการผลิตก๊าซชีวภาพ ระยะที่ 1 คาดสามารถ COD ได้ในไตรมาส 2/2566 นี้ หนุนความสามารถบริหารจัดการกากอินทรีย์ พร้อมตั้งเป้าเป็นกลางคาร์บอนภายในปี 2573 – ทัพหุ้น</p>
ASW	<p>ASW ขายกระฉูด 227% ไตรมาส 1 โภย 3.5 พันล.</p> <p>ASW โภยยอดขายไตรมาส 1/2566 ทะยานแตะ 3,500 ล้านบาท โต 227% ลุยต่อยอดความสำเร็จเปิด 3 โครงการ ใหม่ อัปเดตแคมเปญการตลาดหนุนยอดขาย High Growth ลุยต่อยอดความสำเร็จ เปิดอีก 3 โครงการ ในไตรมาส 2/2566 มูลค่ารวมกว่า 4,250 ล้านบาท – ทัพหุ้น</p>
SPA	<p>SPA สัญญาณเทิร์นอะราวด์ จีนแห่บริการดันกำไรท่วม</p> <p>SPA ส่งซิกปีนี้จะมีลุ้นผลงานเทิร์นอะราวด์ ชี้อัตราไตรมาสแรกฟื้นชัด คาดไทยกำไรได้ทุกกลุ่มธุรกิจ รั้งปัจจัยหนุนท่องเที่ยวฟื้นตัว จีน ต่างชาติ เดินทางเข้าประเทศไทยฟื้น แยมอยู่ระหว่างเจรจากับผู้ประกอบการขยายธุรกิจสปาในโรงแรมเพิ่ม – ทัพหุ้น</p>
GCAP	<p>GCAP คิดใหญ่ลุยบล.-บลจ.ดันสินเชื่อทะยาน 20%</p> <p>GCAP ผนึกพันธมิตร AO FUND แดกไลน์ธุรกิจหลักทรัพย์สินครบวงจร เดินหน้าตั้ง บล. - บลจ. เจาะตลาดเอเชีย ตะวันออกเฉียงใต้ ดีเดย์ยื่นไฟลิ่ง ก.ล.ต. กลางปีนี้ คาดเปิดให้บริการได้ในปี 2567 บิ๊ก "อนุวัตร" วางหมากเก็บผลตอบแทนจากการลงทุนปีละ 20-40% พร้อมปักเป้ายอดปล่อยสินเชื่อทะยาน 20% จากปีก่อน – ทัพหุ้น</p>

ข่าวเด่นรอบวัน

KUN	KUN แบนก์หนุนสินเชื่อก่อนโตลุยบิ๊กว่าโปรเจกต์ KUN เดินหน้าลุยโครงการ "คุณาลัย นาวารา รังสิต-คลอง 2" มูลค่า 7.3 พันล้านบาท หลังธนาคารเกียรตินาคิน ภัทรไฟเขียว สนับสนุนสินเชื่อวงเงิน 1,466 ล้านบาท ขยายฐานลูกค้ากลุ่มกลาง-บน จ่อขายในไตรมาส 4/2566 นี้ –ทันหุ้น
ITNS	ITNS รายได้โตแกร่ง ดันแบ็กบล็อก 400 ล. ITNS แยมแผนศึกษาลงทุนธุรกิจใหม่เสริมฐานแกร่ง โชว์ฝีมือดำเนินงานในมือ 400 ล้านบาท ปักธงรายได้ปี 2566 โตไม่ต่ำกว่า 25-30% ทำสถิติสูงสุดต่อเนื่อง พร้อมลุยชิงงานใหม่ 1.4 พันล้านบาท –ทันหุ้น
MGC-ASIA	MGC-ASIA พร้อมเทรด SET เล็งเคาะราคา IPO เมฆาณี "มิลเลนเนียม กรุ๊ป หรือ MGC-ASIA" ผู้นำธุรกิจค้าปลีกยานยนต์ คาด ก.ล.ต.อนุมัติไฟลิ่ง ขายหุ้นไอพีโอไม่เกิน 280 ล้านหุ้น เคาะราคาขายภายในเดือนเมษายนนี้ ระดมต้อยอดลงทุน Alpha X และทุนหมุนเวียน มองโอกาสเติบโตต่อเนื่อง พร้อมลุยตลาดเรือ ซีซีมานด์สูง –ทันหุ้น
STARK	STARK ขอยืดส่งงบ 21 เม.ย.นี้ พร้อมแจงตั้งซีเอฟโอคนใหม่ STARK ทำหนังสือแจ้ง "ตลท." ขอยืดเวลาส่งงบการเงินวันที่ 21 เมษายน 2566 พร้อมแจงมติที่ประชุมบริษัท ตั้งซีอีโอคนใหม่ "วรุณ อุตถการ" และ "กิตติพัฒน์ อินทรเกษตร" เป็นซีเอฟโอ –ทันหุ้น
BTG	BTG เป้ายอดขายปีนี้โต 10% เพิ่มกำลังผลิต-ขยายตปท. BTG เดินกลยุทธ์เติบโต ผ่านแผนเพิ่มกำลังการผลิตรับดีมานด์ในประเทศโต มุ่งขยายธุรกิจสู่ตลาดต่างประเทศ ปักธงการขับเคลื่อนเพื่อพัฒนาผลิตภัณฑ์มูลค่าเพิ่ม และช่องทางจำหน่าย ดันพอร์ตสินค้าพรีเมียมโต เผยสถานการณ์ราคาสุกรมิซิจิตและไก่เนื้อเริ่มปรับขึ้น วางเป้าหมายยอดขายโต 5-10% –ทันหุ้น
CH	CH ลุยสินค้ามูลค่าเพิ่ม รับทรัพย์เงินหนุนพอร์ต CH รับอานิสงส์ทัวร์จีนเข้าไทย หนุนดีมานด์ทะลัก พร้อมควักงบ 20 ล้านบาท ลงทุนคลังสินค้าห้องเย็นเสริมแกร่งด้านบอสใหญ่ "ศักดา ศรีแสงนาม" คอนเฟิร์มปี 2566 รายได้โต 10% ซีพอร์ทลูกค้าขยายตัว-ลุยสินค้าใหม่อัปเดตมูลค่า ดันยอดขาย –ทันหุ้น

NVDR Trading

ประจำวัน 31 มีนาคม 2566

NVDR TOP Value			
Top 25 NVDR Net Buy		Top 25 NVDR Net Sell	
1. DELTA	386,807,904	1. PTTEP	-143,007,544
2. PTT	183,706,870	2. KKP	-103,961,425
3. AOT	139,876,396	3. BBL	-93,664,728
4. CRC	113,553,673	4. KBANK	-73,640,994
5. SCB	88,999,370	5. TISCO	-72,282,950
6. EA	86,861,849	6. BCP	-71,985,460
7. BH	76,760,800	7. KTB	-67,486,206
8. MOSHI	75,590,650	8. ITC	-58,541,090
9. WHA	70,189,648	9. SCGP	-50,385,166
10. CPN	70,029,538	10. MINT	-47,318,925
11. BDMS	67,991,480	11. BEM	-44,263,139
12. TRUE	61,883,496	12. KCE	-35,270,879
13. TU	59,856,134	13. CBG	-31,315,091
14. AWC	59,202,101	14. ONEE	-31,170,315
15. CPF	47,793,079	15. HMPRO	-25,878,077
16. BJC	47,463,470	16. TTB	-24,432,931
17. SIRI	44,572,770	17. BANPU	-23,781,574
18. LH	43,687,848	18. PSL	-22,989,326
19. CPALL	27,001,872	19. OR	-20,878,734
20. GPSC	26,641,525	20. RCL	-20,719,149
21. MAKRO	24,800,420	21. MEGA	-19,777,525
22. ICHI	23,634,650	22. SKY	-19,336,900
23. THG	22,148,416	23. SINGER	-17,502,552
24. TGE	18,785,926	24. TKN	-17,294,280
25. MTC	15,756,215	25. SAWAD	-14,819,825

NVDR TOP Volume			
Top 25 NVDR Net Buy		Top 25 NVDR Net Sell	
1. SIRI	25,557,463	1. TTB	-17,138,050
2. GTV	22,248,100	2. STOWER	-8,706,695
3. WHA	16,404,801	3. PPPM	-7,427,200
4. AWC	10,190,841	4. WAVE	-7,002,400
5. TGE	9,001,900	5. SDC	-6,992,300
6. NEWS	8,502,700	6. CGH	-6,737,900
7. TRUE	7,395,825	7. ONEE	-5,363,228
8. PTT	5,842,380	8. BEM	-4,993,123
9. IRPC	5,024,470	9. AAV	-4,333,655
10. LH	4,453,620	10. KTB	-4,083,449
11. SUPER	4,261,165	11. XPG	-3,195,199
12. TU	4,250,791	12. GUNKUL	-2,793,400
13. TMI	3,914,000	13. RABBIT	-2,484,000
14. PSG	3,373,656	14. ITC	-2,391,500
15. VL	2,942,000	15. BCP	-2,298,416
16. CHG	2,610,400	16. TH	-2,237,500
17. CRC	2,543,191	17. BANPU	-2,218,610
18. BWG	2,297,800	18. HMPRO	-1,805,871
19. BDMS	2,286,065	19. TKN	-1,780,000
20. CPF	2,257,009	20. MONO	-1,723,300
21. JAS	2,055,300	21. PSL	-1,685,115
22. AOT	1,962,907	22. KKP	-1,626,400
23. ICHI	1,789,500	23. UREKA	-1,538,585
24. AQUA	1,788,900	24. MINT	-1,476,300
25. QH	1,698,800	25. BIOTEC	-1,451,700

ยอดสะสม 5 วันย้อนหลัง 27 มีนาคม - 31 มีนาคม 2566

NVDR TOP Value			
Top 25 NVDR Net Buy		Top 25 NVDR Net Sell	
1. DELTA	2,433,365,554	1. BBL	-534,873,752
2. SCB	529,774,738	2. KBANK	-420,901,952
3. PTT	316,951,336	3. BEM	-309,244,503
4. MAKRO	286,016,899	4. CPALL	-253,247,583
5. BH	284,975,720	5. BANPU	-250,846,296
6. BDMS	252,325,422	6. MINT	-238,489,691
7. CRC	222,616,041	7. PTTEP	-205,091,879
8. TRUE	170,317,637	8. BCP	-188,519,457
9. ADVANC	149,410,879	9. IVL	-138,342,187
10. BJC	127,699,343	10. AOT	-135,279,398
11. CPF	108,267,329	11. CBG	-123,265,846
12. WHA	102,967,853	12. TTB	-113,761,667
13. LH	102,754,831	13. KTB	-112,691,008
14. TIDLOR	100,384,327	14. KTC	-112,088,043
15. INTUCH	100,084,959	15. SAWAD	-111,596,937
16. TU	86,852,110	16. TOP	-108,313,233
17. MOSHI	74,346,750	17. JMT	-94,996,900
18. AMATA	70,592,303	18. HANA	-92,400,298
19. BTS	68,385,442	19. TISCO	-90,428,032
20. CK	64,636,741	20. RCL	-85,406,439
21. KKP	48,967,020	21. ONEE	-78,524,331
22. STA	44,667,575	22. JMART	-78,046,630
23. ASIAN	43,907,198	23. SCC	-77,593,782
24. TGE	43,735,573	24. RATCH	-69,550,947
25. SISB	40,249,475	25. BGRIM	-69,359,267

NVDR TOP Volume			
Top 25 NVDR Net Buy		Top 25 NVDR Net Sell	
1. PSG	40,037,522	1. TTB	-79,836,578
2. GTV	30,235,300	2. BEM	-34,594,751
3. NEWS	26,547,286	3. JAS	-31,011,158
4. WHA	24,184,402	4. BANPU	-23,220,275
5. TGE	21,316,800	5. PPPM	-17,573,900
6. TRUE	20,319,582	6. BWG	-16,297,700
7. IRPC	13,089,640	7. ONEE	-13,416,118
8. MENA	13,049,600	8. SUPER	-12,769,906
9. YONG	12,313,003	9. STOWER	-12,478,495
10. LH	10,492,287	10. GUNKUL	-10,966,026
11. PTT	10,088,485	11. TAKUNI	-8,206,570
12. BTS	9,653,497	12. RABBIT	-7,867,900
13. BDMS	8,564,386	13. MINT	-7,370,906
14. TMI	8,258,100	14. KTB	-6,827,358
15. VL	7,408,500	15. ERW	-6,271,779
16. CGD	7,318,500	16. BCP	-5,984,463
17. MAKRO	7,153,009	17. UREKA	-4,925,076
18. CHG	6,860,938	18. GRAND	-4,918,752
19. AQ	6,389,997	19. HMPRO	-4,660,726
20. TU	6,111,095	20. EVER	-4,452,395
21. CGH	5,469,964	21. THCOM	-4,167,574
22. SCB	5,155,107	22. CPALL	-4,032,869
23. CPF	5,034,532	23. PSL	-3,971,103
24. CRC	4,951,660	24. IVL	-3,963,218
25. AAV	4,657,200	25. VGI	-3,787,120

Source : SETSMART

ข้อมูลแบบรายงานการเปลี่ยนแปลงการถือหลักทรัพย์ของผู้บริหาร (แบบ 59) Change by Management

Date of report		03 April, 2023		Source : กลต. (SEC)			
ชื่อบริษัท	ชื่อผู้บริหาร	วิธีการได้มา/จำนวน	ประเภทหลักทรัพย์	วันที่ได้มา/จำนวน	จำนวน	ราคา	
AS	นาย เฉลิมพงษ์ จิตต์ขันติวงศ์	ซื้อ	หุ้นสามัญ	31/03/2566	4,300	14.30	
ATP30	นาย ปิยะ เดชากุล	ซื้อ	หุ้นสามัญ	31/03/2566	100,000	1.39	
BTG	นางสาว ปิยาภรณ์ แด่ไพสิฐพงษ์	ซื้อ	หุ้นสามัญ	31/03/2566	5,000	26.00	
CPNREIT	นางสาว วลัย จิราธิวัฒน์	ซื้อ	หน่วยทรัสต์	29/03/2566	200,000	13.10	
CPR	นาย ทศพล วณิชวิชญ์กุล	ซื้อ	หุ้นสามัญ	31/03/2566	50,000	5.70	
MICRO	นาง รสนันท์ ยิ่งทวีศักดิ์	ซื้อ	หุ้นสามัญ	31/03/2566	10,000	3.76	
PSG	นาย นพดล อินทรليب	ซื้อ	หุ้นสามัญ	31/03/2566	500,000	0.98	
SABUY	นาย ชูเกียรติ รุจนพรพิณี	ซื้อ	หุ้นสามัญ	03/04/2566	18,250,000	11.90	
SKR	นาย สุรียนต์ โคจรโรจน์	ซื้อ	หุ้นสามัญ	31/03/2566	20,000	9.15	
STC	นาย สุรสิทธิ์ ชัยตระกูลทอง	ซื้อ	หุ้นสามัญ	31/03/2566	53,400	0.77	
STI	นาย ไพรัช เล่าประเสริฐ	ซื้อ	หุ้นสามัญ	30/03/2566	95,000	5.65	
STI	นาย ไพรัช เล่าประเสริฐ	ซื้อ	หุ้นสามัญ	28/03/2566	98,200	5.66	
STI	นาย ไพรัช เล่าประเสริฐ	ซื้อ	หุ้นสามัญ	29/03/2566	80,000	5.65	
STI	นาย ไพรัช เล่าประเสริฐ	ซื้อ	หุ้นสามัญ	31/03/2566	400,000	5.51	
SYNTEC	นาย ณยศ ปิสิญธนกุล	ซื้อ	หุ้นสามัญ	31/03/2566	100,000	1.68	
SYNTEC	นาย จิรโมท พหุสูตร	ซื้อ	หุ้นสามัญ	31/03/2566	400,000	1.66	
TFMAMA	นาง อรทัย ทองมีอาคม	ซื้อ	หุ้นสามัญ	27/03/2566	1,500	197.66	
TTI	นาย ก้าวร ชื่นชูจิตต์	ซื้อ	หุ้นสามัญ	31/03/2566	2,800	25.25	
TTI	นาย ก้าวร ชื่นชูจิตต์	ซื้อ	หุ้นสามัญ	31/03/2566	100	25.75	
TU	นาย ชง นีรุตตินานนท์	ซื้อ	หุ้นสามัญ	31/03/2566	200,000	14.00	
UTP	นาย มงคล มังกรกนก	ซื้อ	หุ้นสามัญ	31/03/2566	10,000	13.40	
CHAYO	นาย วิทยา อินทาลา	ขาย	ใบสำคัญแสดงสิทธิอนุพันธ์ที่มี หลักทรัพย์ของบริษัทจดทะเบียน เป็นปัจจัยอ้างอิง (DW)	31/03/2566	500,000	0.18	
GREEN	พลตำรวจตรี สหชัย อินทรสุขศรี	ขาย	หุ้นสามัญ	31/03/2566	108,700	1.18	
JDF	นาย สรสิทธิ์ สุนทรเทศ	ขาย	หุ้นสามัญ	30/03/2566	50,000	2.80	
SABUY	นาย ชูเกียรติ รุจนพรพิณี	ขาย	ใบสำคัญแสดงสิทธิที่จะซื้อหุ้น	03/04/2566	37,150,018	6.40	
SABUY	นาย สันติธร บุญเจือ	ขาย	หุ้นสามัญ	30/03/2566	500,000	12.50	
VRANDA	นาย สุศักดิ์ วงศ์เกียรติถาวร	ขาย	หุ้นสามัญ	30/03/2566	20,000	7.55	
SABUY	นาย ชูเกียรติ รุจนพรพิณี	รับโอน	หุ้นสามัญ	03/04/2566	15,000,000	-	
SABUY	นาย ชูเกียรติ รุจนพรพิณี	โอน	หุ้นสามัญ	03/04/2566	15,000,000	-	
SMD	นาย ทวีศักดิ์ บุญประสิทธิ์	โอน	หุ้นสามัญ	31/03/2566	2,372,000	8.00	
SMD	นาย วิโรจน์ วสุสุทธิกุลกานต์	โอน	หุ้นสามัญ	03/04/2566	2,375,000	8.00	

ข้อมูลการขายชอร์ต

31-Mar-2023

หลักทรัพย์	ปริมาณหุ้นที่ขายชอร์ต (หุ้น)	มูลค่าการขายชอร์ต (บาท)	%ปริมาณการขายชอร์ต	%มูลค่าการขายชอร์ต
1 SGP	28700	260,395.00	41.29	41.26
2 ASP	276000	800,400.00	38.63	38.66
3 PSL-R	1914900	26,120,930.00	34.34	34.31
4 CBG-R	896000	86,244,875.00	29.99	30.06
5 AGE-R	363900	1,112,016.00	28.07	28.05
6 RATCH	456300	17,567,550.00	24.94	24.93
7 BANPU	9498800	102,587,040.00	24.74	24.73
8 TKS	198400	2,372,280.00	22.62	22.7
9 SGP-R	15300	139,060.00	22.01	22.03
10 PSH	65100	820,260.00	21.71	21.76
11 CKP	780200	3,224,180.00	21.02	21.05
12 III	300900	4,152,420.00	20.4	20.41
13 TTB	29581800	42,518,931.00	20.04	20.11
14 DCC-R	1127900	2,599,790.00	19.87	19.85
15 TTA	202000	1,593,860.00	19.33	19.38
16 KTB	4933000	81,887,140.00	19.03	19.09
17 GFPT	361200	4,119,070.00	18.93	18.96
18 SPRC	1724400	18,491,530.00	18.9	18.86
19 NER	274200	1,645,200.00	18.4	18.42
20 BCH-R	547800	11,118,560.00	18.25	18.22
21 MTC	842400	29,180,425.00	17.73	17.73
22 RBF-R	346200	4,024,230.00	17.17	17.31
23 RCL	934200	24,982,600.00	17.14	17.18
24 DCC	939100	2,168,862.00	16.54	16.56
25 STEC	567300	7,254,670.00	16.45	16.55
26 OSP-R	984200	30,116,750.00	16.37	16.34
27 MINT	2912500	93,718,400.00	15.73	15.72
28 SYNEX-R	55100	806,540.00	15.59	15.55
29 MAJOR-R	300700	5,038,580.00	15.38	15.4
30 TIDLOR	890200	22,255,000.00	15.34	15.33
31 BGRIM-R	259600	10,511,625.00	15.18	15.2
32 ACE	1038800	2,391,052.00	15.03	15.07
33 STGT	431700	4,434,950.00	15.02	15.05
34 RCL-R	815100	21,731,975.00	14.96	14.94
35 BEM-R	3197700	28,401,270.00	14.85	14.86
36 EPG	38400	309,120.00	14.68	14.67
37 CENTEL-R	291300	16,321,550.00	14.49	14.49
38 KEX	356900	5,684,290.00	14.48	14.48
39 KCE-R	1046900	47,774,675.00	14.45	14.46
40 PTT	2939100	92,581,650.00	14.42	14.43
41 MBK-R	131000	2,116,740.00	14.12	14.11
42 PTTGC-R	892900	41,091,800.00	13.88	13.9
43 OSP	815900	25,031,725.00	13.57	13.58
44 AJ	11500	125,310.00	13.2	13.33
45 STA-R	379200	8,631,800.00	13.28	13.27

หลักทรัพย์	ปริมาณหุ้นที่ขายชอร์ต (หุ้น)	มูลค่าการขายชอร์ต (บาท)	%ปริมาณการขายชอร์ต	%มูลค่าการขายชอร์ต
46 BEM	2834800	25,223,210.00	13.16	13.19
47 LH	2890400	28,219,120.00	13.18	13.15
48 AAV	2133700	6,018,452.00	13.11	13.1
49 RABBIT	1197800	1,135,716.00	12.99	13.07
50 TCAP	507900	23,299,500.00	12.93	12.94
51 CENTEL	258900	14,530,175.00	12.88	12.9
52 RJH	10100	290,375.00	12.75	12.78
53 PTTGC	799000	36,811,025.00	12.42	12.45
54 GULF	1006000	53,183,200.00	12.33	12.35
55 ADVANC	387700	82,327,600.00	12.34	12.34
56 TPIPP	202000	683,524.00	12.13	12.15
57 ASIAN	73700	893,770.00	11.81	11.86
58 THG-R	205800	13,994,400.00	11.84	11.84
59 CRC	1450500	64,508,175.00	11.75	11.73
60 RATCH-R	213400	8,215,900.00	11.66	11.66
61 BANPU-R	4475600	48,226,490.00	11.66	11.63
62 TCAP-R	455900	20,857,525.00	11.6	11.58
63 SPALI	298500	6,648,730.00	11.49	11.5
64 INTUCH	326100	24,181,975.00	11.28	11.3
65 TTW-R	215200	1,879,060.00	11.29	11.28
66 VIBHA	102500	270,600.00	11.11	11.15
67 AOT	1431600	101,736,625.00	11.12	11.12
68 GPSC	272800	18,627,800.00	10.95	10.96
69 IVL	332800	11,564,800.00	10.87	10.91
70 RS	100400	1,529,120.00	10.87	10.9
71 KBANK	1101000	146,640,350.00	10.84	10.86
72 BBGI	29400	173,460.00	10.8	10.79
73 IRPC	4385600	11,498,372.00	10.66	10.65
74 TOP	508500	26,915,675.00	10.59	10.63
75 CPALL	2184000	136,263,825.00	10.51	10.54
76 CRC-R	1288500	57,483,350.00	10.44	10.45
77 EASTW	38500	190,960.00	10.27	10.27
78 BDMS	3455500	101,937,250.00	10.08	10.06
79 TU	4947700	69,987,940.00	9.88	9.92
80 BCH	298000	6,052,540.00	9.93	9.92
81 NOBLE-R	59100	295,494.00	9.92	9.91
82 AWC	3210800	18,646,095.00	9.68	9.68
83 TISCO	410300	41,476,250.00	9.57	9.59
84 PSL	533400	7,287,520.00	9.56	9.57
85 BJC	421700	16,033,100.00	9.51	9.52
86 M	40200	2,060,250.00	9.5	9.5
87 TIPH-R	121300	5,129,075.00	9.32	9.34
88 BE8	34600	2,001,900.00	9.28	9.31
89 DOHOME	342900	4,908,610.00	9.3	9.3
90 BH	213800	47,859,700.00	9.24	9.22

หมายเหตุ :- %ปริมาณและมูลค่าการขายชอร์ต เปรียบเทียบกับปริมาณและมูลค่าการซื้อขายแบบ AOM

- " -R " ข้อมูลธุรกรรมขายชอร์ตในเอ็นวีดีอาร์

Source:SETSMART

SET50 Index Futures - Trading Volume

31 March 2023

Volume, OI: Contracts

	Foreign Investor		Local Institutions		Local Investor		Total	
	Volume	%	Volume	%	Volume	%	Volume	OI
Long	85,071	54.26%	25,016	15.96%	46,699	29.79%		
Short	47,558	30.33%	31,609	20.16%	77,619	49.51%		
Net	37,513	-	-6,593	-	-30,920	-	156,786	435,301

1 March 2023 - 31 March 2023 (1 Month)

Volume, OI: Contracts

	Foreign Investor		Local Institutions		Local Investor		Total	
	Volume	%	Volume	%	Volume	%	Volume	OI
Long	3,051,754	44.63%	1,110,804	16.24%	2,675,691	39.13%		
Short	2,935,366	42.93%	1,094,251	16.00%	2,808,632	41.07%		
Net	116,388	-	16,553	-	-132,941	-	6,838,249	435,301

3 January 2023 - 31 March 2023 (YTD)

	Foreign Investor		Local Institutions		Local Investor		Total	
	Volume	%	Volume	%	Volume	%	Volume	OI
Long	5,866,721	39.07%	2,457,702	16.37%	6,689,756	44.56%		
Short	5,973,951	39.79%	2,420,101	16.12%	6,620,127	44.09%		
Net	-107,230	-	37,601	-	69,629	-	15,014,179	435,301

Source: SETSMART

Rights & Benefits

April

Monday	Tuesday	Wednesday	Thursday	Friday
03-Apr	04-Apr	05-Apr	06-Apr	07-Apr
NDX01-XD@0 VLW1-XE 1:1@0.5	THCOM-XD@0.5	DCC-XD@0.011 SCGP-XD@0.35	GLORY-XD@0.06	CHEWA-XD@0.0183 SCC-XD@2 GPL-XD@0.04 SMPC-XD@0.4
10-Apr	11-Apr	12-Apr	13-Apr	14-Apr
AIE-W2-XE 1:0.25@1 BANPU-XD@0.75 MINT-W8-XE 1:1@28 TVDH-XW 3:1	ATP30-XD@0.03 BPP-XD@0.3 QTC-XD@0.2	J-XD@0.03 JMT-XD@0.59 LHSC-XD@0.125	JMART-XD@0.66 KWC-XD@10 QHPF-XD@0.12	TTB-XD@0.053
17-Apr	18-Apr	19-Apr	20-Apr	21-Apr
GC-XD@0.15 S11-XD@0.1 TMT-XD@0.15	KBANK-XD@3.5 SCB-XD@5.19 UKEM-XD@0.015	KGI-XD@0.355 KTB-P-XD@0.8365 PIMO-W2-XE 1:1@1.75 RS-XD(SD)10:1 TCAP-P-XD@1.9 TOG-XD@0.43	KTB-XD@0.682 KTC-XD@1.15 RS-XD@0.01111 TCAP-XD@1.9 TIPCO-XD@0.7	FTE-XD@0.06 III-W1-XE 1:1.01007@5.94021 STA-XD@0.72 STGT-XD@0.25 TIDLOR-XD@0.292 TPLAS-XD@0.1
			HMPRO-XD@0.21 PJW-XD@0.05 STA-XD@0.28 TCC-W4-XE 1:1.10801@0.903	AIT-XD@0.17 MAJOR-XD@0.25 THANA-XD@0.07
			JR-XD@0.09 NER-XD@0.31	BBL-XD@3 TISCO-XD@7.75
				PSL-XD@0.25 TISCO-P-XD@7.75
24-Apr	25-Apr	26-Apr	27-Apr	28-Apr
CH-XD@0.06 NUSA-W4-XE 1:1.135@0.881	CIMBT-XD@0.0115	BGC-XD@0.12 III-XD@0.4 SNP-W2-XE 1:1@1 WFX-XD@0.21	FPI-XD@0.08 SMART-XD@0.0365 UBA-XD@0.0469	EASTW-XD@0.09 KCC-XD@0.0212 SKR-XD@0.08
			GUNKUL-XD@0.06 NEXW2-XE 1:1.56@1	AAI-XD@0.2 HTECH-XD@0.04 KKP-XD@1.5 KKP-XW 12:1 MINT-XD@0.25 NSL-XD@0.3 PDJ-XD@0.01111 POLY-XD@0.08 RBF-XD@0.1 SAMCO-XD@0.1 SGC-XD@0.11 SUN-XD@0.1 TM-XD@0.05 WHAUP-XD@0.1
			AUCT-XD@0.305 JDF-XD@0.02 KKP-XW 12:1 MAKRO-XD@0.33 MTC-XD@0.95 PDJ-XD(SD)10:1 PDJ-XD@0.1 QH-XD@0.1 SAK-XD@0.137 SFLEX-XD@0.03 SRCHA-XD@0.2 TKC-XD@0.4 TPCH-XD@0.183	ALUCON-XD@10 AYUD-XD@0.26 CHG-XD@0.075 CIG-XR 2:1@0.5 DTCENT-XD(SD)25:1 IHL-XD@0.1 MENA-XD@0.03 NEW-XD@4 PCSGH-XD@0.2 PROS-XW 2:1 SCG-XD@0.05 SO-XD@0.2 TPBI-XD@0.2
				ASW-XD@0.5226 CEYE-XD@0.15 CIG-XW 6:1 DTCENT-XD@0.00222 DTCI-XD@0.35 K-XW 6:1 MFC-XD@1.5 NRF-XD@0.03 PREB-XD@0.5 RSP-XD@0.21 SKY-XR 20:1@13 TMC-XW 3:1 TWPC-XD@0.2158

Remark *ND - No Dividend, XD - Cash Dividend, XD(ST) - Stock Dividend, XR - Rights for Common, XW - Rights for Warrant, XT - Rights for Transferable Subscription Right, XN - Capital Return, XB - Pre-emptive - Pre-emptive Rights

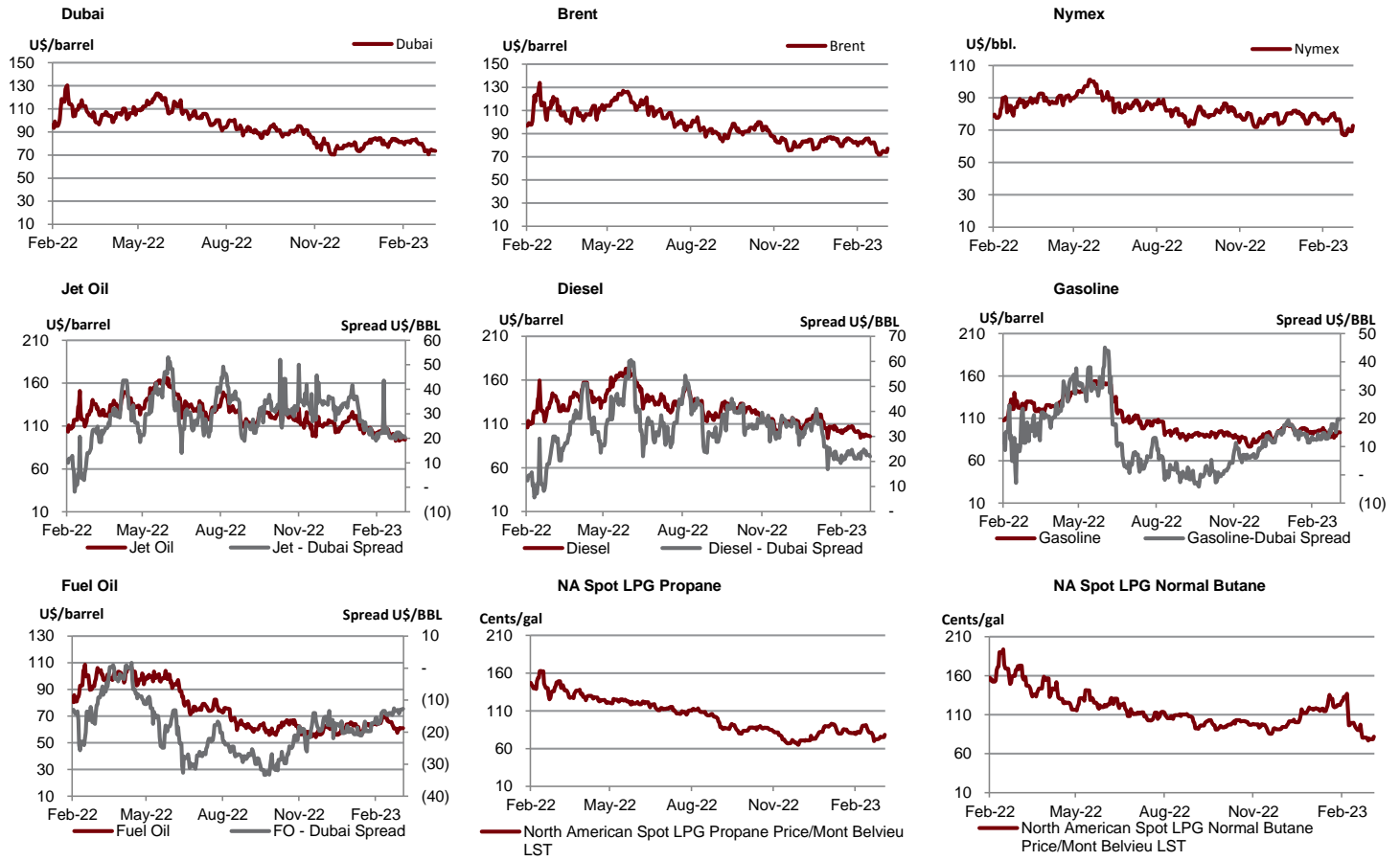
SOURCES: Stock Exchange of Thailand (SET)

Share Listing

April-2023

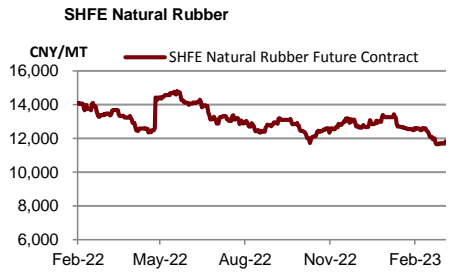
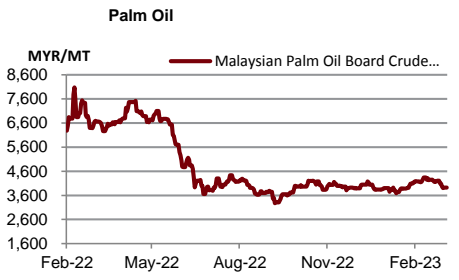
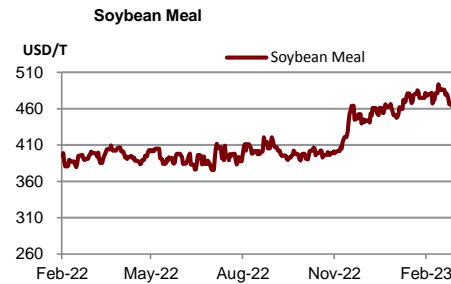
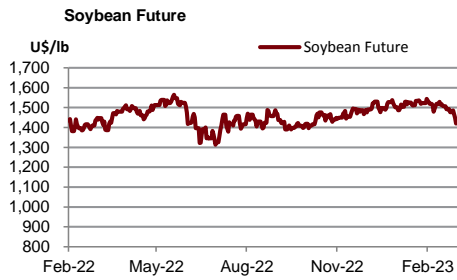
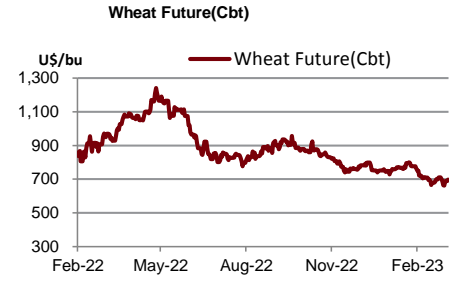
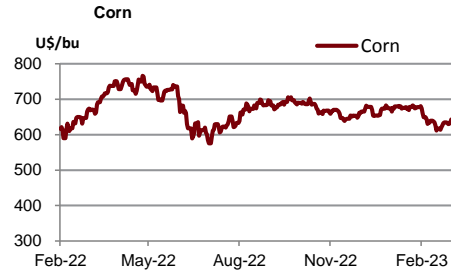
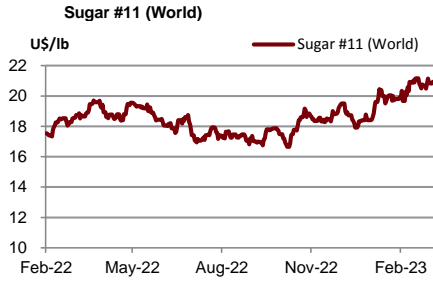
Monday	Tuesday	Wednesday	Thursday	Friday
03-Apr Share Listing IRCP - 10.067 M Shares	04-Apr Share Listing SDC - 15.873 M Shares UREKA - 10.683 M Shares	05-Apr	06-Apr Chakri Memorial Day	07-Apr
10-Apr	11-Apr	12-Apr	13-Apr Songkran Festival	14-Apr Songkran Festival
17-Apr	18-Apr	19-Apr	20-Apr	21-Apr
24-Apr	25-Apr	26-Apr	27-Apr	28-Apr

	Units	3-Apr-23	(%)	WTD	(%)	MTD	(%)	QTD	(%)	YTD	(%)
Refinery & Oil											
Dubai	USD/barrel	83.39	8.5%	74.98	2.3%	77.65	-4.4%	79.64	-5.6%	79.64	-17.9%
Brent	USD/barrel	85.22	6.9%	77.51	4.4%	78.58	-5.0%	81.51	-7.7%	81.51	-18.4%
Nymex	USD/barrel	80.42	6.3%	73.27	5.4%	73.36	-5.0%	76.38	-3.9%	76.38	-8.1%
Jet Oil	USD/barrel	99.56	5.0%	95.04	0.7%	100.09	-4.2%	106.49	-9.8%	106.49	-14.3%
Jet - Dubai Spread	USD/barrel	16.17	-10.0%	20.06	-4.8%	22.44	-3.6%	26.85	-20.3%	26.85	-1.2%
Diesel	USD/barrel	100.55	3.5%	96.96	0.2%	100.53	-3.2%	106.26	-11.7%	106.26	-17.2%
Diesel - Dubai Spread	USD/barrel	17.16	-15.5%	21.98	-6.5%	22.88	1.1%	26.62	-26.0%	26.62	-15.1%
Gasoline	USD/barrel	97.88	3.3%	95.12	5.2%	93.21	-1.7%	94.45	6.9%	94.45	-13.9%
Gasoline-Dubai Spread	USD/barrel	14.49	-19.0%	20.14	17.8%	15.56	14.2%	14.81	268.4%	14.81	16.6%
Fuel Oil	USD/barrel	68.62	5.5%	62.69	4.6%	63.97	2.0%	62.49	3.4%	62.49	-20.5%
FO - Dubai Spread	USD/barrel	(14.77)	25.2%	(12.29)	-8.2%	(13.68)	-26.0%	(17.15)	-28.3%	(17.15)	-7.1%
Natural Gas	USD/MMBtu	2.10	-5.4%	2.05	-8.0%	2.43	-3.3%	2.70	-44.0%	2.70	-41.4%
NA Spot LPG Propane	US cent/gal	82.50	6.3%	78.30	4.9%	79.83	-2.6%	81.98	1.9%	81.98	-26.5%
NA Spot LPG Normal Butane	US cent/gal	92.60	-86.0%	82.00	-87.1%	87.76	-86.9%	108.12	-83.9%	108.12	-83.7%



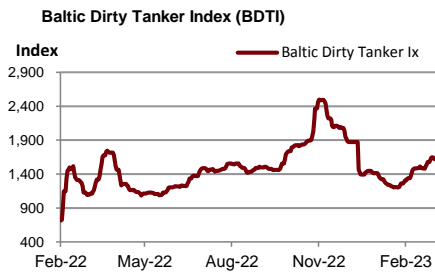
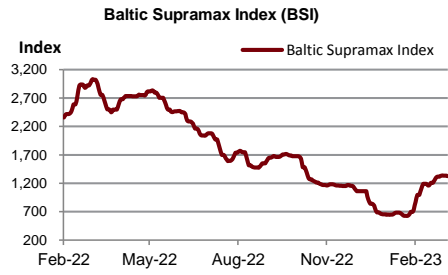
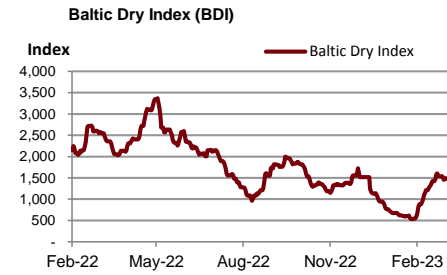
Source : Bloomberg

	Units	3-Apr-23	(%)	WTD	(%)	MTD	(%)	QTD	(%)	YTD	(%)
Soft Commodities											
Sugar #11 (World)	USd/lb.	22.40	0.7%	21	1.4%	20.83	4.5%	19.82	9.0%	19.82	9.6%
Corn	USd/bu.	657.75	-0.4%	647	2.1%	632.19	-5.6%	656.44	-2.5%	656.44	-0.9%
Wheat Future(Cbt)	USd/bu.	693.50	0.2%	699	2.8%	692.56	-9.3%	735.06	-12.0%	735.06	-18.3%
Soybean Future	USd/bu.	1,522.00	1.1%	1,459	0.6%	1,484.31	-2.4%	1,503.06	3.7%	1,503.06	5.1%
Soybean Meal	USD/T.	464.20	-0.4%	454	0.5%	469.62	-1.5%	467.95	13.1%	467.95	17.8%
Palm Oil	MYR/metric tonne	4,151.00	0.0%	3,924	-1.8%	4,152.16	4.4%	4,013.63	2.1%	4,013.63	-21.7%
SHFE Natural Rubber	CNY/MT	11,940.00	0.0%	11,878	1.5%	12,036.40	-4.7%	12,542.00	-0.7%	12,542.00	-6.3%



Source : Bloomberg

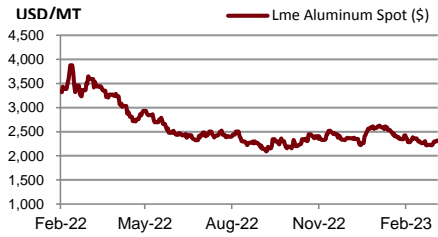
	Units	3-Apr-23	(%)	WTD	(%)	MTD	(%)	QTD	(%)	YTD	(%)
Shipping											
Baltic Dry Index (BDI)	USD	1,389.00	0.0%	1,456	-2.7%	1,412	114.6%	985	-35.3%	985	-49.1%
Baltic Supramax Index (BSI)	USD	1,198.00	0.0%	1,326	-0.5%	1,255	66.7%	902	-33.1%	902	-55.2%
Baltic Clean Tanker Index (BCTI)	USD	1,248.00	0.0%	1,202	6.5%	979	12.2%	897	-40.6%	897	-27.1%
Baltic Dirty Tanker Index (BDTI)	USD	1,428.00	0.0%	1,587	-2.8%	1,538	21.7%	1,397	-27.8%	1,397	0.5%



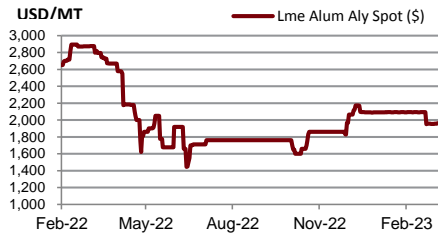
Source : Bloomberg

Metal	Units	3-Apr-23	(%)	WTD	(%)	MTD	(%)	QTD	(%)	YTD	(%)
Lme Aluminum Spot (\$)	USD/MT	2,353.00	-1.0%	2,333	3.6%	2,288	-5.3%	2,404	2.9%	2,404	-11.0%
Lme Alum Aly Spot (\$)	USD/MT	1,950.00	-0.1%	1,962	0.3%	2,024	-3.2%	2,071	14.4%	2,071	0.1%
Lme Nasaac Spot (\$)	USD/MT	2,336.00	0.0%	2,298	2.5%	2,297	-1.9%	2,264	-5.3%	2,264	-13.2%
Lme Copper Spot (\$)	USD/MT	8,917.00	-1.0%	8,960	1.1%	8,834	-1.1%	8,938	11.4%	8,938	1.5%
Lme Lead Spot (\$)	USD/MT	2,118.50	-0.2%	2,155	0.8%	2,110	0.8%	2,136	1.5%	2,136	-0.5%
Lme Nickel Spot (\$)	USD/MT	23,178.50	-2.0%	23,783	5.7%	23,271	-12.9%	26,099	2.5%	26,099	1.9%
Lme Tin Spot (\$)	USD/MT	26,100.00	0.7%	25,742	9.0%	23,704	-11.8%	26,272	21.9%	26,272	-15.7%
Gold Spot \$/Oz	USD/t oz.	1,984.65	0.8%	1,967	-0.3%	1,910	3.0%	1,889	9.1%	1,889	4.8%
Thailand Gold Bar Buying Prices	THB/15.244 grams	31,850.00	0.2%	31,850	2.5%	30,948	3.8%	30,167	1.7%	30,167	1.4%
Thailand Gold Bar Selling Price	THB/15.244 grams	31,950.00	0.2%	31,950	2.5%	31,048	3.8%	30,267	1.7%	30,267	1.3%
Thailand Gold Ornament Buying Price	THB/15.16 grams	31,275.08	0.1%	31,278	2.5%	30,393	3.8%	29,626	1.8%	29,626	1.4%
Thailand Gold Ornament Selling Price	THB/15.16 grams	32,450.00	0.2%	32,450	2.4%	31,548	3.7%	30,767	1.7%	30,767	1.3%

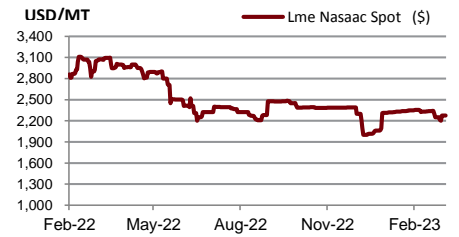
Lme Aluminum Spot (\$)



Lme Alum Aly Spot (\$)



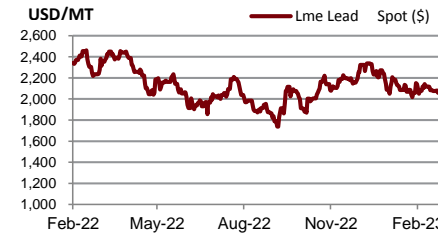
Lme Nasaac Spot (\$)



Lme Copper Spot (\$)



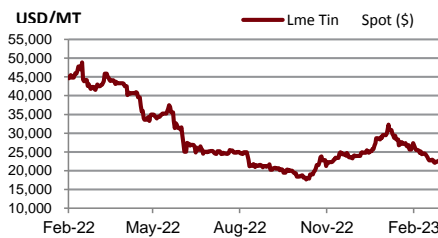
Lme Lead Spot (\$)



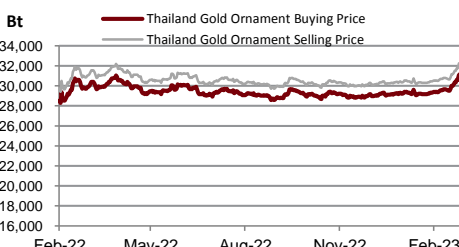
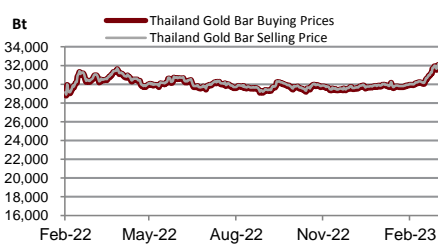
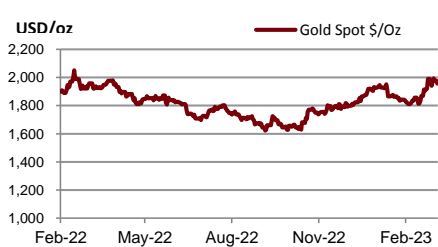
Lme Nickel Spot (\$)



Lme Tin Spot (\$)



Gold Spot \$/Oz



DISCLAIMER

การเสนอคำแนะนำ ข้อมูลบทวิเคราะห์ และการคาดการณ์ รวมทั้งการแสดงความคิดเห็นที่ปรากฏอยู่ในรายงานฉบับนี้ จัดทำขึ้นบนพื้นฐานของแหล่งข้อมูลที่ดีที่สุดที่ได้รับมา และพิจารณาเห็นว่าน่าเชื่อถือ แต่ทั้งนี้ทางบริษัทหลักทรัพย์ ซีจีเอส-ซีไอเอ็มบี (ประเทศไทย) จำกัด ไม่อาจรับรองความถูกต้องและความสมบูรณ์ของข้อมูลดังกล่าว ความเห็นที่แสดงไว้ในรายงานฉบับนี้ไม่ถือว่าการเสนอแนะหรือการชี้ชวนให้ซื้อหรือขายหลักทรัพย์ การนำไปใช้ซึ่งข้อมูล บทวิเคราะห์และการคาดการณ์ทั้งหลายที่ปรากฏอยู่ในรายงานฉบับนี้เป็นกรนำไปใช้โดยให้ผู้ใช้ยอมรับความเสี่ยงและเป็นดุลยพินิจของผู้ใช้แต่ผู้เดียว

คำนิยามของ RECOMMENDATION (คำแนะนำการลงทุน)

คำแนะนำในหุ้น

ADD: ในกรณีผลตอบแทนของหุ้นที่คาดการณ์มากกว่า 10% ในช่วงเวลา 12 เดือนข้างหน้า

HOLD: ในกรณีผลตอบแทนของหุ้นที่คาดการณ์อยู่ระหว่าง 0% ถึง 10% ในช่วงเวลา 12 เดือนข้างหน้า

REDUCE: ในกรณีผลตอบแทนของหุ้นที่คาดการณ์น้อยกว่า 0% ในช่วงเวลา 12 เดือนข้างหน้า

คำแนะนำในภาคอุตสาหกรรม

OVERWEIGHT: ในกรณีที่บริษัทจำนวนมากในอุตสาหกรรมที่คาดการณ์ว่ามีผลตอบแทนมากกว่า 10% ในช่วงเวลา 12 เดือนข้างหน้า

NEUTRAL: ในกรณีที่บริษัทจำนวนมากในอุตสาหกรรมที่คาดการณ์ว่ามีผลตอบแทนอยู่ระหว่าง 0% ถึง 10% ในช่วงเวลา 12 เดือนข้างหน้า

UNDERWEIGHT: ในกรณีที่บริษัทจำนวนมากในอุตสาหกรรมที่คาดการณ์ว่ามีผลตอบแทนน้อยกว่า 0% ในช่วงเวลา 12 เดือนข้างหน้า

รายงานการประเมินการกำกับดูแลกิจการ (CGR)

การเปิดเผยผลการสำรวจของสมาคมส่งเสริมสถาบันกรรมการบริษัทไทย (IOD) ในเรื่องการกำกับดูแลกิจการ (Corporate Governance) นี้เป็นการดำเนินการตามนโยบายของสำนักงานคณะกรรมการกำกับหลักทรัพย์และตลาดหลักทรัพย์ โดยการสำรวจของ IOD เป็นการสำรวจและประเมินจากข้อมูลของบริษัทจดทะเบียนในตลาดหลักทรัพย์แห่งประเทศไทย และตลาดหลักทรัพย์ เอ็มเอไอ ที่มีการเปิดเผยต่อสาธารณะ และเป็นข้อมูลให้ผู้ลงทุนทั่วไปสามารถเข้าถึงได้ ดังนั้นผลสำรวจดังกล่าวจึงเป็นการนำเสนอในมุมมองของบุคคลภายนอก โดยไม่ได้เป็นการประเมินการปฏิบัติ และมีได้มีการไขข้อข้อมูลภายในในการประเมิน

อนึ่ง ผลการสำรวจดังกล่าว เป็นผลการสำรวจ ณ วันที่ปรากฏในรายงานการกำกับดูแลกิจการบริษัทจดทะเบียนไทยเท่านั้น ดังนั้น ผลการสำรวจจึงอาจเปลี่ยนแปลงได้ภายหลังจากวันดังกล่าว ทั้งนี้ บริษัทหลักทรัพย์ ซีจีเอส-ซีไอเอ็มบี (ประเทศไทย) จำกัด มิได้ยืนยันหรือรับรองถึงความถูกต้องของผลสำรวจดังกล่าวแต่อย่างใด

ช่วงคะแนน	สัญลักษณ์	ความหมาย
90 – 100		ดีเลิศ
80 – 89		ดีมาก
70 - 79		ดี
60 – 69		ดีพอใช้
50 – 59		ผ่าน
ต่ำกว่า 50	No logo given	N/A

จะทำการเผยแพร่รายชื่อเฉพาะบริษัทที่ได้คะแนนอยู่ในระดับ “ดี” ขึ้นไป ซึ่งมี 3 กลุ่มคือ “ดี” “ดีมาก” และ “ดีเลิศ” โดยประกาศรายชื่อบริษัทในแต่ละกลุ่มเรียงตามลำดับตัวอักษรชื่อย่อบริษัทในภาษาอังกฤษ

รายงานการประเมินการกำกับดูแลกิจการ (CGR) โดยสมาคมส่งเสริมสถาบันกรรมการบริษัทไทย 2565



AAV	ADVANC	AF	AH	AIRA	AJ	AKP	AKR	ALLA	ALT	AMA	AMARIN
AMATA	AMATAV	ANAN	AOT	AP	APURE	ARIP	ASP	ASW	AUCT	AWC	AYUD
BAFS	BAM	BANPU	BAY	BBIK	BBL	BCP	BCPG	BDMS	BEM	BEYOND	BGC
BGRIM	BIZ	BKI	BOL	BPP	BRR	BTS	BTW	BWG	CENTEL	CFRESH	CGH
CHEWA	CHO	CIMBT	CK	CKP	CM	CNT	COLOR	COM7	COMAN	COTTO	CPALL
CPF	CPI	CPN	CRC	CSS	DDD	DELTA	DEMCO	DOHOME	DRT	DTAC	DUSIT
EA	EASTW	ECF	ECL	EE	EGCO	EPG	ETC	ETE	FN	FNS	FPI
FPT	FSMART	FVC	GC	GEL	GFPT	GGC	GLAND	GLOBAL	GPI	GPSC	GRAMMY
GULF	GUNKUL	HANA	HARN	HENG	HMPRO	ICC	ICHI	III	ILINK	ILM	IND
INTUCH	IP	IRC	IRPC	ITEL	IVL	JTS	JWD	K	KBANK	KCE	KEX
KGI	KKP	KSL	KTB	KTC	LALIN	LANNA	LHFG	LIT	LOXLEY	LPN	LRH
LST	MACO	MAJOR	MAKRO	MALEE	MBK	MC	MCOT	METCO	MFEC	MINT	MONO
MOONG	MSC	MST	MTC	MVP	NCL	NEP	NER	NKI	NOBLE	NSI	NVD
NYT	OISHI	OR	ORI	OSP	OTO	PAP	PCSGH	PDG	PDJ	PG	PHOL
PLANB	PLANET	PLAT	PORT	PPS	PR9	PREB	PRG	PRM	PSH	PSL	PTG
PTT	PTTEP	PTTGC	PYLON	Q-CON	QH	QTC	RATCH	RBF	RS	S	S&J
SAAM	SABINA	SAMART	SAMTEL	SAT	SC	SCB	SCC	SCCC	SCG	SCGP	SCM
SCN	SDC	SEAFCO	SEAOIL	SE-ED	SELIC	SENA	SENAJ	SGF	SHR	SICT	SIRI
SIS	SITHAI	SMPK	SNC	SONIC	SORKON	SPALI	SPI	SPRC	SPVI	SSC	SSSC
SST	STA	STEC	STGT	STI	SUN	SUSCO	SUTHA	SVI	SYMC	SYNTEC	TACC
TASCO	TCAP	TEAMG	TFMAMA	THANA	THANI	THCOM	THG	THIP	THRE	THREL	TIPCO
TISCO	TK	TKN	TKS	TKT	TMILL	TMT	TNDT	TNITY	TOA	TOP	TPBI
TQM	TRC	TRUE	TSC	TSR	TSTE	TSTH	TTA	TTB	TTCL	TTW	TU
TVDH	TVI	TVO	TWPC	U	UAC	UBIS	UPOIC	UV	VCOM	VGI	VIH
WACOAL	WAVE	WHA	WHAUP	WICE	WINNER	XPG	ZEN				



2S	7UP	ABICO	ABM	ACE	ACG	ADB	ADD	AEONTS	AGE	AHC	AIE
AIT	ALUCON	AMANAH	AMR	APCO	APCS	AQUA	ARIN	ARROW	AS	ASAP	ASEFA
ASIA	ASIAN	ASIMAR	ASK	ASN	ATP30	B	BA	BC	BCH	BE8	BEC
BH	BIG	BJC	BJCHI	BLA	BR	BRI	BROOK	BSM	BYD	CBG	CEN
CHARAN	CHAYO	CHG	CHOTI	CHOW	CI	CIG	CITY	CIVIL	CMC	CPL	CPW
CRANE	CRD	CSC	CSP	CV	CWT	DCC	DHOUSE	DITTO	DMT	DOD	DPAIN
DV8	EASON	EFORL	ERW	ESSO	ESTAR	FE	FLOYD	FORTH	FSS	FTE	GBX
GCAP	GENCO	GJS	GTB	GYT	HEMP	HPT	HTC	HUMAN	HYDRO	ICN	IFS
IIG	IMH	INET	INGRS	INSET	INSURE	IRCP	IT	ITD	J	JAS	JCK
JCKH	JMT	JR	KBS	KCAR	KIAT	KISS	KK	KOOL	KTIS	KUMWEL	KUN
KWC	KWM	L&E	LDC	LEO	LH	LHK	M	MATCH	MBAX	MEGA	META
MFC	MGT	MICRO	MILL	MITSI	MK	MODERN	MTI	NATION	NBC	NCAP	NCH
NDR	NETBAY	NEX	NINE	NNCL	NOVA	NPK	NRF	NTV	NUSA	NWR	OCC
OGC	ONEE	PACO	PATO	PB	PICO	PIMO	PIN	PJW	PL	PLE	PM
PMTA	PPP	PPPM	PRAPAT	PRECHA	PRIME	PRIN	PRINC	PROEN	PROS	PROUD	PSG
PSTC	PT	PTC	QLT	RCL	RICHY	RJH	ROJNA	RPC	RT	RWI	S11
SA	SABUY	SAK	SALEE	SAMCO	SANKO	SAPPE	SAWAD	SCAP	SCI	SCP	SE
SECURE	SFLEX	SFP	SFT	SGP	SIAM	SINGER	SKE	SKN	SKR	SKY	SLP
SMART	SMD	SMIT	SMT	SNNP	SNP	SO	SPA	SPC	SPCG	SR	SRICHA
SSF	SSP	STANLY	STC	STPI	SUC	SVOA	SVT	SWC	SYNEX	TAE	TAKUNI
TCC	TCMC	TFG	TFI	TFM	TGH	TIDLOR	TIGER	TIPH	TITLE	TM	TMC
TMD	TMI	TNL	TNP	TNR	TOG	TPA	TPAC	TPCS	TPIPL	TPIPP	TPLAS
TPS	TQR	TRITN	TRT	TRU	TRV	TSE	TVT	TWP	UBE	UEC	UKEM
UMI	UOBKH	UP	UPF	UTP	VIBHA	VL	VPO	VRANDA	WGE	WIJK	WIN
WINMED	WORK	WP	XO	YUASA	ZIGA						



A	A5	AI	ALL	ALPHAX	AMC	APP	AQ	AU	B52	BEAUTY	BGT
BLAND	BM	BROCK	BSBM	BTNC	CAZ	CCP	CGD	CMAN	CMO	CMR	CPANEL
CPT	CSR	CTW	D	DCON	EKH	EMC	EP	EVER	F&D	FMT	GIFT
GLOCON	GLORY	GREEN	GSC	HL	HTECH	IHL	INOX	JAK	JMART	JSP	JUBILE
KASET	KCM	KWI	KYE	LEE	LPH	MATI	M-CHAI	MCS	MDX	MENA	MJD
MORE	MPIC	MUD	NC	NEWS	NFC	NSL	NV	PAF	PEACE	PF	PK
PPM	PRAKIT	PTECH	PTL	RAM	ROCK	RP	RPH	RSP	SIMAT	SISB	SK
SOLAR	SPACK	SPG	SQ	STARK	STECH	SUPER	SVH	TC	TCCC	TCJ	TEAM
THE	THMUI	TKC	TNH	TNPC	TOPP	TPCH	TPOLY	TRUBB	TTI	TYCN	UMS
UNIQ	UPA	UREKA	VARO	W	WFX	WPH	YGG				

ข้อมูล Anti-Corruption Progress Indicator ของบริษัทจดทะเบียน

ได้รับการรับรอง

2S	7UP	ADVANC	AF	AI	AIE	AIRA	AJ	AKP	AMA	AMANAH	AMATA
AMATAV	AP	APCS	AS	ASIAN	ASK	ASP	AWC	AYUD	B	BAFS	BAM
BANPU	BAY	BBL	BCH	BCP	BCPG	BE8	BEC	BEYOND	BGC	BGRIM	BKI
BLA	BPP	BROOK	BRR	BSBM	BTS	BWG	CEN	CENTEL	CFRESH	CGH	CHEWA
CHOTI	CHOW	CIG	CIMBT	CM	CMC	COM7	COTTO	CPALL	CPF	CPI	CPL
CPN	CRC	CSC	DCC	DELTA	DEMCO	DIMET	DRT	DTAC	DUSIT	EA	EASTW
EGCO	EP	EPG	ERW	ESTAR	ETE	FE	FNS	FPI	FPT	FSMART	FSS
FTE	GBX	GC	GCAP	GEL	GFPT	GGC	GJS	GPI	GPSC	GSTEEL	GULF
GUNKUL	HANA	HARN	HEMP	HENG	HMPRO	HTC	ICC	ICHI	IFS	III	ILINK
INET	INSURE	INTUCH	IRC	IRPC	ITEL	IVL	JKN	JR	K	KASET	KBANK
KBS	KCAR	KCE	KGI	KKP	KSL	KTB	KTC	KWI	L&E	LANNA	LH
LHFG	LHK	LPN	LRH	M	MAJOR	MAKRO	MALEE	MATCH	MBAX	MBK	MC
MCOT	META	MFC	MFEC	MILL	MINT	MONO	MOONG	MSC	MST	MTC	MTI
NBC	NEP	NINE	NKI	NOBLE	NOK	NSI	NWR	OCC	OGC	ORI	PAP
PATO	PB	PCSGH	PDG	PDJ	PG	PHOL	PK	PL	PLANB	PLANET	PLAT
PM	PPP	PPPM	PPS	PR9	PREB	PRG	PRINC	PRM	PROS	PSH	PSL
PSTC	PT	PTG	PTT	PTTEP	PTTGC	PYLON	Q-CON	QH	QLT	QTC	RATCH
RML	RWI	S&J	SAAM	SABINA	SAPPE	SAT	SC	SCB	SCC	SCCC	SCG
SCGP	SCM	SCN	SEAOIL	SE-ED	SELIC	SENA	SGP	SINGER	SIRI	SITHAI	SKR
SMIT	SMK	SMPC	SNC	SNP	SORKON	SPACK	SPALI	SPC	SPI	SPRC	SRICHA
SSF	SSP	SSSC	SST	STA	STGT	STOWER	SUSCO	SVI	SYMC	SYNTEC	TAE
TAKUNI	TASCO	TCAP	TCCM	TFG	TFI	TFMAMA	TGH	THANI	THCOM	THIP	THRE
THREL	TIDLOR	TIPCO	TISCO	TKS	TKT	TMILL	TMT	TNITY	TNL	TNP	TNR
TOG	TOP	TOPP	TPA	TPCS	TPP	TRU	TRUE	TSC	TSTE	TSTH	TTA
TTB	TTCL	TU	TVDH	TVI	TVO	TWPC	U	UBE	UBIS	UEC	UKEM
UOBKH	UPF	UV	VGI	VIH	WACOAL	WHA	WHAUP	WICE	WIIK	XO	YUASA
ZEN	ZIGA										

ประกาศเจตนาสมัคร

AH	ALT	APCO	ASW	B52	CHG	CI	CPR	CPW	DDD
ECF	EKH	ETC	EVER	FLOYD	GLOBAL	ILM	INOX	J	JMART
KEX	KUMWEL	LDC	MEGA	NCAP	NOVA	NRF	NUSA	OR	PIMO
SAK	SIS	SSS	STECH	SUPER	SVT	TKN	TMD	TMI	TQM
VARO	VCOM	VIBHA	W	WIN					

ไม่เปิดเผยหรือไม่มีนโยบาย

4CS	3K-BAT	A	A5	AAI	AAV	ABICO	ABM	ACAP	ACC
ADB	ADD	AEONTS	AFC	AGE	AHC	AIT	AJA	AKR	ALL
ALUCON	AMARC	AMARIN	AMC	AMR	ANAN	AOT	APEX	APP	APURE
ARIN	ARIP	ARROW	ASAP	ASEFA	ASIA	ASIMAR	ASN	ATP30	AU
BBGI	BBIK	BC	BCT	BDMS	BEAUTY	BEM	BGT	BH	BIG
BIZ	BJC	BJCHI	BKD	BLAND	BLESS	BLISS	BM	BOL	BR
BSM	BTG	BTNC	BTW	BUI	BYD	CAZ	CBG	CCET	CCP
CH	CHARAN	CHAYO	CHIC	CHO	CITY	CIVIL	CK	CKP	CMAN
CNT	COLOR	COMAN	CPANEL	CPH	CPT	CRANE	CRD	CSP	CSR
CV	CWT	D	DCON	DITTO	DMT	DOD	DPAINT	DTCI	DV8
EE	EFORL	EMC	ESSO	F&D	FANCY	FMT	FN	FORTH	FTI
GIFT	GL	GLAND	GLOCON	GLORY	GRAMMY	GRAND	GREEN	GSC	GTB
HL	HPT	HTECH	HUMAN	HYDRO	ICN	IFEC	IHL	IIG	IMH
INSET	IP	IRCP	IT	ITD	ITNS	JAK	JAS	JCK	JCKH
JSP	JUBILE	JWD	KAMART	KC	KCC	KCM	KDH	KIAT	KISS
KKC	KLINIQ	KOOL	KTIS	KUN	KWC	KWM	KYE	LALIN	LEE
LOXLEY	LPH	LST	MACO	MANRIN	MATI	MAX	M-CHAI	MCS	MDX
MGT	MICRO	MIDA	MITSIB	MJD	MK	ML	MODERN	MORE	MPIC
NATION	NC	NCH	NCL	NDR	NER	NETBAY	NEW	NEWS	NEX
NPK	NSL	NTV	NV	NVD	NYT	OHTL	OISHI	ONEE	OSP
PACO	PAF	PCC	PEACE	PERM	PF	PICO	PIN	PJW	PLUS
POLY	POMPUI	PORT	POST	PPM	PRAKIT	PRAPAT	PRECHA	PRIME	PRIN
PROUD	PSG	PTC	PTECH	PTL	RAM	RBF	RCL	RICHY	RJH
ROJNA	RP	RPC	RPH	RSP	RT	S	S11	SA	SABUY
SAM	SAMART	SAMCO	SAMTEL	SANKO	SAUCE	SAWAD	SAWANG	SCAP	SCI
SE	SEAFCO	SECURE	SENAJ	SFLEX	SFP	SFT	SGF	SHANG	SHR
SIMAT	SISB	SK	SKE	SKN	SKY	SLM	SLP	SMART	SMD
SO	SOLAR	SONIC	SPA	SPCG	SPG	SPVI	SQ	SR	SSC
STC	STEC	STHAI	STI	STP	STPI	SUC	SUN	SUTHA	SVH
SYNEX	TACC	TAPAC	TC	TCC	TCCC	TCJ	TCOAT	TEAM	TEAMG
TFM	TGE	TGPRO	TH	THAI	THANA	THE	THG	THL	THMUI
TITLE	TK	TKC	TLI	TM	TMC	TMW	TNDT	TNH	TNPC
TPBI	TPCH	TPIPL	TPIPP	TPLAS	TPOLY	TPS	TQR	TR	TRC
TRV	TSE	TSF	TSR	TTI	TTT	TTW	TVT	TWP	TWZ
UMI	UMS	UNIQ	UP	UPA	UPOIC	UREKA	UTP	UVAN	VL
VRANDA	WAVE	WFX	WGE	WINMED	WINNER	WORK	WORLD	WP	WPH
YONG									