



Globlex Group

4 April 2023

AFTERNOON CALL ACTION NOTES

By Globlex Research Department

ดัชนี SET ปิดภาคเช้า

Close	1,596.98	Value	22,855 ลบ.
Change	-3.39	%Change	-0.21%

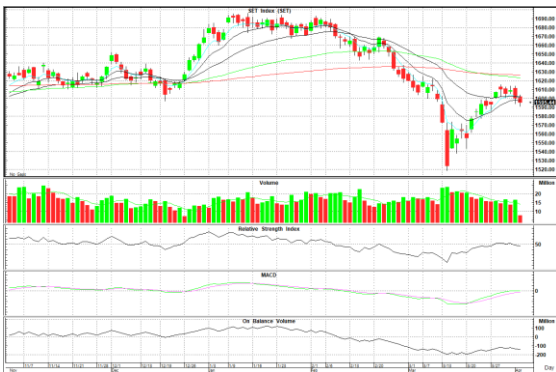
สรุปภาวะตลาดภาคเช้า

ตลาดหุ้นในภาคเช้า ดัชนีปรับตัวลงติดต่อกัน 2 วันทำการ เนื่องจากมีแรงขายในหุ้นกลุ่มบิ๊กแคป ได้แก่ KBANK, PTT และ CPALL ส่งผลให้ดัชนี SET Index ปิดตลาดที่ 1,596.98 จุด -3.39 จุด -0.21% มูลค่าการซื้อขาย 22,855 ลบ.

แนวโน้มภาคบ่าย

ดัชนีอ่อนตัวลงต่อเนื่องหลุดระดับ 1,600 จุดลงมาโดยหุ้น MKT Cap ขนาดใหญ่เริ่มพักฐาน อาทิ PETRO PACKAGING COMMERCE และ TOURISM แม้ว่าราคาน้ำมันจะทรงตัวในระดับสูงหนุนหุ้นกลุ่มพลังงานหลังโอเปกพลัดกำลังการผลิตก็ตาม

แนวรับ 1,590 แนวต้าน 1,605



Technical Insight

SNNP รับ 24.50 บาท / ต้าน 27.00-30.00 บาท / Cut loss 24.30 บาท

ราคาปิด 25.00 บาท

ติดตัวทำแท่งเขียวยาว พร้อม Volume เข้าวันแรก และ MACD ส่งสัญญาณ Bullish หนุน หากผ่าน High เดิมที่ 27.00 บาท ลุ้นทดสอบต้านถัดไปที่ 30.00 บาท

SIRI รับ 1.72 บาท / ต้าน 1.82-1.90 บาท / Cut loss 1.70 บาท

ราคาปิด 1.76 บาท

กลับมาขึ้นเหนือเส้นค่าเฉลี่ยทุกระดับ โดยมี Volume สนับสนุน และ MACD+Slow Sto. ส่งสัญญาณบวก คาดราคามีโอกาสขึ้นทดสอบต้านที่ 1.82-1.90 บาท

ข่าวสำคัญช่วงเช้า

- สรท.คาดส่งออก Q2/65 หดตัวต่อเนื่อง -5% แต่ดีขึ้นจาก -10% ใน Q1/66 เชื่อส่งออก H2/66 ดีขึ้นตามลำดับ แต่ยังคงจับตาเศรษฐกิจคู่ค้าหลัก จีน-สหรัฐฯ-ยุโรป
- TEAMG เผย บ.ร่วมทุน เข้าถือหุ้น "แอสเซ็ท แอคทิเวเตอร์" เพิ่มเป็น 51%
- AMATA แยกกลุ่มธุรกิจ Utility อยู่ภายใต้ Spin Co เปิดขาย IPO-เข้าตลาดหุ้น
- DTCENT ตั้งโต๊ะเจรจาพันธมิตรรถป.ล.หยุดตลาด GPS Tracking อาเซียนพร้อมตั้งเป้าปี 66 โต 10-15%
- TMI วางแผนหลักปี 66 ขยายลงทุนโรงไฟฟ้าชีวภาพ 3-5 MW เสริมแกร่งการเติบโต
- CH ลุยออก "น้องสไป" ขนมนวัตกรรมใหม่เน้นอร่อยดีต่อสุขภาพปรับนักท่องเที่ยวครัวเรือนอาเซียน
- PF โยกยอดขาย Q1/66 เข้าเป้า 3.2 พันลบ.เร่งเครื่องเปิด 4 โครงการใหม่ Q2/66 อีก 4.95 พันลบ.
- SJWD ผนึกพาร์ทเนอร์ขยายสาขา Self-Storage พัทยา-บางซื่อเจาะทำเลยุทธศาสตร์

ที่มา : สำนักข่าวอินโฟเควสท์

นักวิเคราะห์ 02-6725999
 วิลาสินี บุญมาสูงทรง ext.5937
 วัชรินทร์ จงยรรยง ext.5936
 ณัฐวุฒิ วงศ์เยาวรักษ์ ext.5805
 สลักบุญญ วงศ์อัครเดช ext.7287

ผู้ช่วยนักวิเคราะห์
 ปณชัย กฤตธนชัย