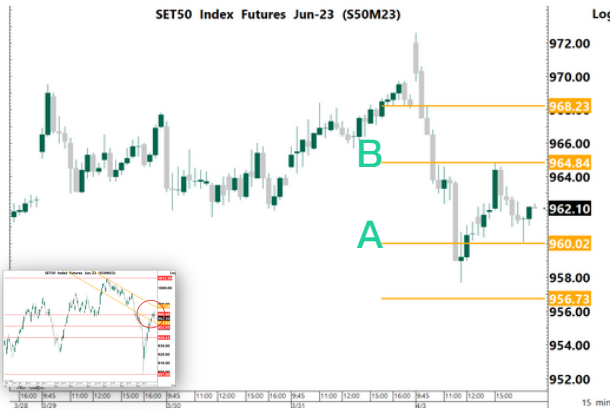


SET50 FUTURE

4 April 2023



Volume			
3-Apr-23	Institution	Foreign	Retail
Long	43,829	73,240	107,607
Short	35,578	95,945	93,153
Net	8,251	-22,705	14,454
Accumulated Net 1W	-2,867	40,445	-37,578
Accumulated Net 1M	15,154	140,220	-155,374

Product	S50M23	Support	A 960.00 956.70	Resistance	968.20 B 964.80	Basis	-2.5
----------------	--------	----------------	--------------------	-------------------	--------------------	--------------	------

Technical view

แนวโน้ม กลับตัวเป็นแนวโน้มขาขึ้น

คำแนะนำ Action

- กรณีมองขึ้น ถ้ามี Position ให้ Let's Profit Run / ถ้าหากยังไม่มี Position รอราคาย่อพักตัว แล้วเปิด Long เมื่อมีสัญญาณกลับตัวขึ้น ใช้ low ของแท่งกลับตัวเป็น จุด Stop Loss (ให้นำหนักใน Action นี้) / แนวรับ A เป็นจุดเปิด Long แล้วใช้ จุดดิ่ง กล่าวเป็นจุด Stop Loss / Long เมื่อ ราคา Breakout แนวต้าน B แล้วใช้จุด A หรือ B เป็นจุด Stop Loss
- กรณีมองลง แนะนำให้หาจังหวะเปิด Short เมื่อมีสัญญาณกลับตัวลง แล้วใช้ราคา High เป็นจุดอ้างอิง Stop Loss / รอราคา Breakout แนวรับ A โดยใช้จุด A เป็นจุด Stop Loss

Note *, ** (อ่านเพิ่มเติมการ Take Profit ใน Appendix TFEX)

Fundamental view

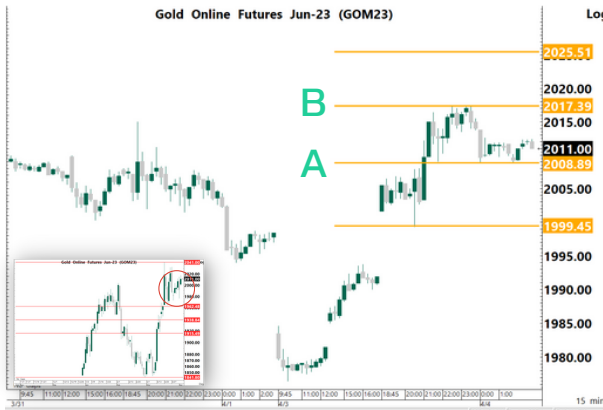
วันนี้คาด SET50 Index Sideway ติดตาม ตำแหน่งงานเปิดรับของสหรัฐ คาด 10.5 ล้านตำแหน่ง หากต่ำกว่าคาด แสดงถึงภาคการจ้างงานที่เริ่มผ่อนคลาย หนุนให้ FED ชะลอการขึ้นดอกเบี้ย เมื่อคืนที่ผ่านมาสหรัฐฯ รายงานดัชนีผู้จัดการฝ่ายจัดซื้อภาคผลิตที่ 46.3 ต่ำกว่าที่นักวิเคราะห์คาดการณ์ที่ 47.5 รายละเอียดภายใน บ่งชี้ อุปสงค์เริ่มอ่อนตัวลง 1) คำสั่งใหม่หดตัวลง 2) สินค้าคงคลังของลูกค้าอยู่ในระดับสูง 3) การจ้างงานหดตัวลง ในขณะที่เดียวกันฝั่ง EU ก็รายงานดัชนีผู้จัดการฝ่ายจัดซื้อภาคผลิตที่ค่อนข้างไปในทิศทางหดตัว (ต่ำกว่า 50) และบางประเทศต่ำกว่าที่นักวิเคราะห์คาดการณ์ (สวิตเซอร์แลนด์ , ฝรั่งเศส) ต่างชาติเปิด Short TFEX 23,000 สัญญา และ OI เพิ่มขึ้น 15,000 สัญญา

	OI				OI change (contract)			Expire
	3-Apr-23	1D	1W	1M	1D	1W	1M	
S50J23	177	173	144	255	4	33	-78	27-Apr-23
S50K23	172	182	181	148	-10	-9	24	30-May-23
S50M23	389,991	379,661	225,432	91,459	10,330	164,559	298,532	29-Jun-23
S50U23	38,115	35,224	35,297	29,219	2,891	2,818	8,896	28-Sep-23
S50Z23	20,607	19,395	18,873	16,390	1,212	1,734	4,217	28-Dec-23
S50H24	1,413	666	0	0	747	1,413	1,413	28-Mar-24

* การลงทุนมีความเสี่ยง ผู้ลงทุนควรศึกษาข้อมูลให้รอบคอบก่อนตัดสินใจลงทุน

GOLD FUTURE

4 April 2023



Volume			
3-Apr-23	Institution	Foreign	Retail
Long	1,946	22,233	25,514
Short	4,005	23,981	21,707
Net	-2,059	-1,748	3,807
Accumulated Net 1W	-1,304	2,274	-970
Accumulated Net 1M	645	12,929	-13,574

Product	GOM23	Support	A 2,000.90 1,999.50	Resistance	2,025.50 B 2,017.40	Basis	27.4
----------------	-------	----------------	------------------------	-------------------	------------------------	--------------	------

Technical view

แนวโน้ม ย่อพักตัวในขาขึ้น

คำแนะนำ Action

- กรณีมองขึ้น ถ้ามี Position ให้ Let's Profit Run (ให้นำหนักใน Action นี้) / ถ้าหากยังไม่มี Position รอราคาย่อพักตัวแล้วเปิด Long เมื่อมีสัญญาณกลับตัวขึ้น ใช้ low ของแท่งกลับตัวเป็น จุด Stop Loss / แวรับ A เป็นจุดเปิด Long แล้วใช้จุดตั้ง กล่าวเป็นจุด Stop Loss / Long เมื่อ ราคา Breakout แนวต้าน B แล้วใช้จุด A หรือ B เป็นจุด Stop Loss
- กรณีมองลง แนะนำให้หาจังหวะเปิด Short เมื่อมีสัญญาณกลับตัวลง แล้วใช้ราคา High เป็นจุดอ้างอิง Stop Loss / รอราคา Breakout แวรับ A โดยใช้จุด A เป็นจุด Stop Loss

Note *, ** (อ่านเพิ่มเติมการ Take Profit ใน Appendix TFEX)

Fundamental view

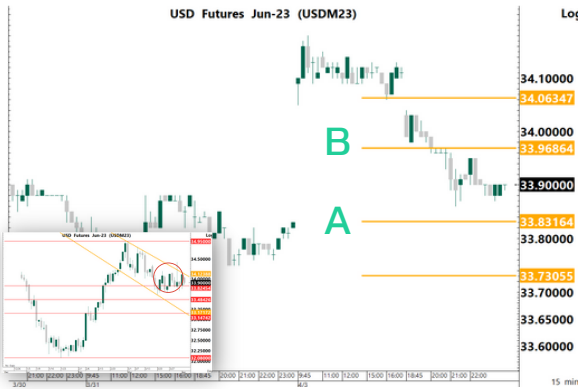
วันนี้คาด ทองคำ Sideway ติดตาม ตำแหน่งงานเปิดรับของสหรัฐ คาด 10.5 ล้านตำแหน่ง หากต่ำกว่าคาด แสดงถึงภาคการจ้างงานที่เริ่มผ่อนคลาย หนุนให้ FED ชะลอการขึ้นดอกเบี้ย เมื่อคืนที่ผ่านมาสหรัฐรายงานดัชนีผู้จัดการฝ่ายจัดซื้อภาคผลิตที่ 46.3 ต่ำกว่าที่นักวิเคราะห์คาดการณ์ที่ 47.5 รายละเอียดภายใน บ่งชี้ อุปสงค์เริ่มอ่อนตัวลง 1) คำสั่งใหม่หดตัวลง 2) สินค้าคงคลังของลูกค้าอยู่ในระดับสูง 3) การจ้างงานหดตัวลง ทำให้ Dollar Index ปรับตัวลง ทองคำปรับตัวขึ้น ในขณะที่เดียวกันฝั่ง EU ก็รายงานดัชนีผู้จัดการฝ่ายจัดซื้อภาคผลิตที่ค่อนข้างไปทิศทางหดตัว (ต่ำกว่า 50) และบางประเทศต่ำกว่าที่นักวิเคราะห์คาดการณ์ (สวิตเซอร์แลนด์ , ฝรั่งเศส)

	OI				OI change (contract)			Expire
	3-Apr-23	1D	1W	1M	1D	1W	1M	
GF10J23	5,830	5,166	5,521	8,927	664	309	-3,097	27-Apr-23
GF10M23	6,215	6,205	6,965	10,285	10	-750	-4,070	29-Jun-23
GF10Q23	2,224	2,227	2,056	1,216	-3	168	1,008	30-Aug-23
GFJ23	208	208	209	205	0	-1	3	27-Apr-23
GFM23	223	223	203	187	0	20	36	29-Jun-23
GFQ23	116	121	82	23	-5	34	93	30-Aug-23
GOM23	17,641	18,133	12,674	9,003	-492	4,967	8,638	29-Jun-23
GOU23	2,094	2,207	0	0	-113	2,094	2,094	28-Sep-23
SVFM23	975	938	788	615	37	187	360	29-Jun-23
SVFU23	63	60	0	0	3	63	63	28-Sep-23

* การลงทุนมีความเสี่ยง ผู้ลงทุนควรศึกษาข้อมูลหรือรอบคอบก่อนตัดสินใจลงทุน

USDTHB FUTURE

4 April 2023



Volume			
3-Apr-23	Institution	Foreign	Retail
Long	12,425	303	26,814
Short	16,388	336	22,818
Net	-3,963	-33	3,996
Accumulated Net 1W	5,776	-681	-5,095
Accumulated Net 1M	20,253	-1,328	-18,825

Product USDM23

Support A 33.83
33.73

Resistance 34.06
B 33.97

Basis -0.31

Technical view

แนวโน้ม **ริบาวด์** ในขาลง

คำแนะนำ

- กรณีมองขึ้น รอราคา Breakout แนวต้าน B ใช้เป็นจุด เปิด Long และใช้จุด B เป็น Stop Loss / รอราคาย่อพักตัว แล้วเปิด Long เมื่อมีสัญญาณกลับตัวขึ้น แล้วใช้ราคา Low เป็นจุดอ้างอิง Stop Loss
- กรณีมองลง ถ้ามี Position ให้ Let's Profit Run (ให้นำหนักใน Action นี้) / ถ้าไม่มี Position แนะนำให้รอราคา Breakout แนวรับ A โดยใช้จุด A หรือ B เป็นจุด Stop Loss / เปิด Short เมื่อมีสัญญาณกลับตัวลง แล้วใช้ราคา High เป็นจุดอ้างอิง stop Loss

Note *, ** (อ่านเพิ่มเติมการ Take Profit ใน Appendix TFEX)

Fundamental view

วันนี้ค่า USDTHB Sideway ติดตาม ตำแหน่งงานเปิดรับของสหรัฐ คาด 10.5 ล้านตำแหน่ง หากต่ำกว่าคาด แสดงถึงภาคการจ้างงานที่เริ่มผ่อนคลาย หนุนให้ FED ชะลอการขึ้นดอกเบี้ย เมื่อคืนที่ผ่านมาสหรัฐฯ รายงานดัชนีผู้จัดการฝ่ายจัดซื้อภาคผลิตที่ 46.3 ต่ำกว่าที่นักวิเคราะห์คาดการณ์ที่ 47.5 รายละเอียดภายใน บ่งชี้ อุปสงค์เริ่มอ่อนตัวลง 1) คำสั่งใหม่หดตัวลง 2) สินค้าคงคลังของลูกค้าอยู่ในระดับสูง 3) การจ้างงานหดตัวลง ทำให้ Dollar Index ปรับตัวลง หนุนค่าเงินให้แข็งค่า ในขณะที่เดียวกันฝั่ง EU ก็รายงานดัชนีผู้จัดการฝ่ายจัดซื้อภาคผลิตที่ค่อนข้างต่ำ (ต่ำกว่า 50) และบางประเทศต่ำกว่าที่นักวิเคราะห์คาดการณ์ (สวิสเซอร์แลนด์, ฝรั่งเศส)

	OI				OI change (contract)			Expire
	3-Apr-23	1D	1W	1M	1D	1W	1M	
USDJ23	21,817	21,845	7,481	6,296	-28	14,336	15,521	27-Apr-23
USDK23	572	640	995	942	-68	-423	-370	30-May-23
USDM23	80,340	80,206	49,104	39,242	134	31,236	41,098	29-Jun-23
USDU23	5,733	5,654	0	0	79	5,733	5,733	28-Sep-23

* การลงทุนมีความเสี่ยง ผู้ลงทุนควรศึกษาข้อมูลให้รอบคอบก่อนตัดสินใจลงทุน

Date	Time	Currency	Impact	Detail	Actual	Forecast	Previous
Mon	All Day	All		OPEC-JMMC Meetings			
Apr 3	9:00pm	USD		ISM Manufacturing PMI	46.3	47.5	47.7
Tue	9:00pm	USD		JOLTS Job Openings		10.49M	10.82M
Apr 4							
Wed	10:30am	THB		CPI Core YoY		1.80%	1.93%
Apr 5		THB		CPI YoY		3.26%	3.79%
	7:15pm	USD		ADP Non-Farm Employment Change		208K	242K
	9:00pm	USD		ISM Services PMI		54.50	55.10
Thu	7:30pm	USD		Unemployment Claims		200K	198K
Apr 6							
Fri	7:30pm	USD		Average Hourly Earnings m/m		0.3%	0.2%
Apr 7		USD		Non-Farm Employment Change		235K	311K
		USD		Unemployment Rate		3.6%	3.6%

the most important

very important

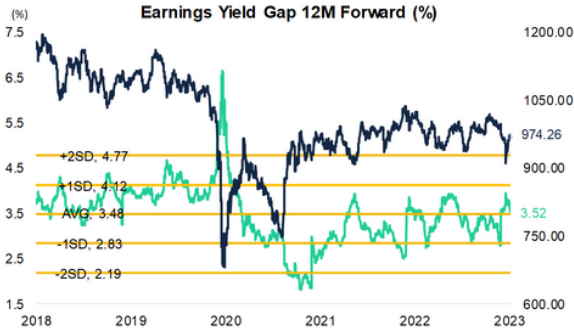
Source: www.forexfactory.com, Bloomberg

* = หากไม่ Take Profit เมื่อถึงบริเวณแนวรับต้านถัดไป แนะนำให้ใช้ Trailing Stop กำกับการบริหารจัดการความเสี่ยง เช่น ขยับจุด Stop Loss หลังจากที่ราคาวิ่งขึ้นไปจนได้กำไร 2-3 เท่าของความเสี่ยง (2R-3R)

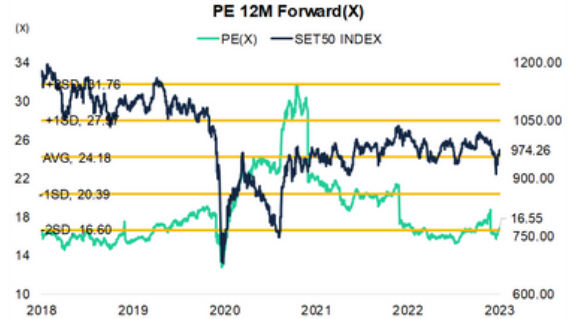
** = Trend Following ระยะสั้น แนะนำ EMA10 ที่ Timeframe 60, EMA40 ที่ Timeframe 15

Appendix SET50

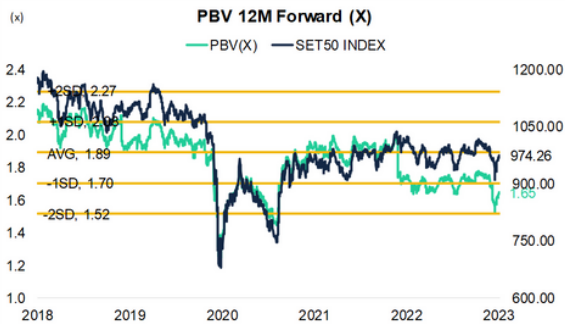
4 April 2023



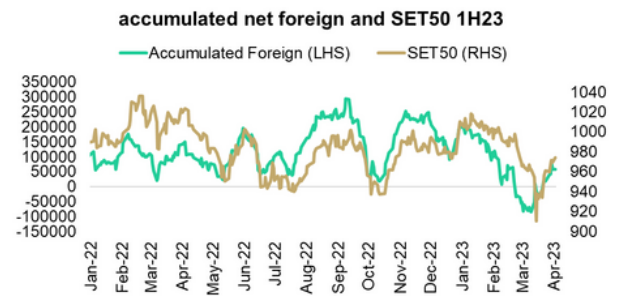
Source: Bloomberg



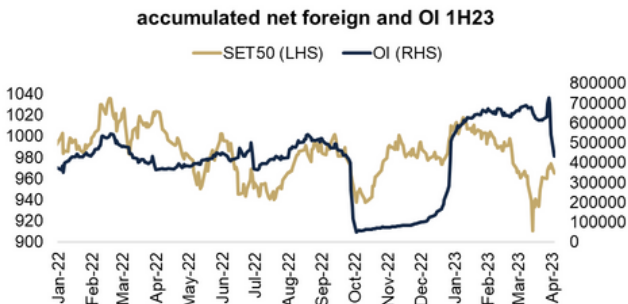
Source: Bloomberg



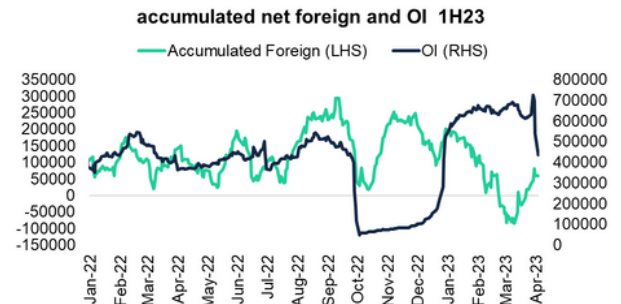
Source: Bloomberg



Source: Aspen



Source: Aspen

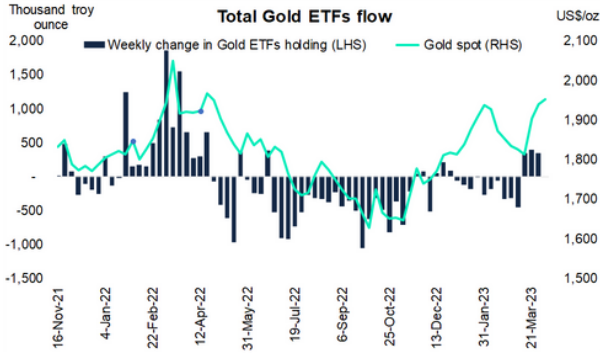


Source: Aspen

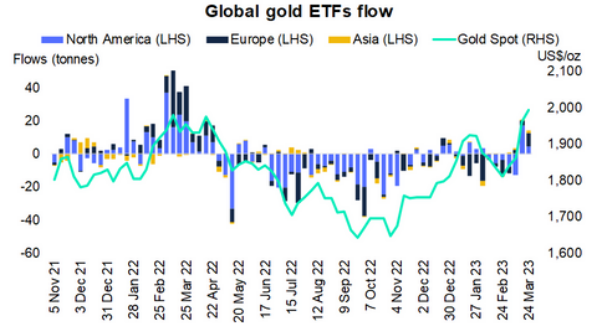
* การลงทุนมีความเสี่ยง ผู้ลงทุนควรศึกษาข้อมูลให้รอบคอบก่อนตัดสินใจลงทุน

Appendix Gold

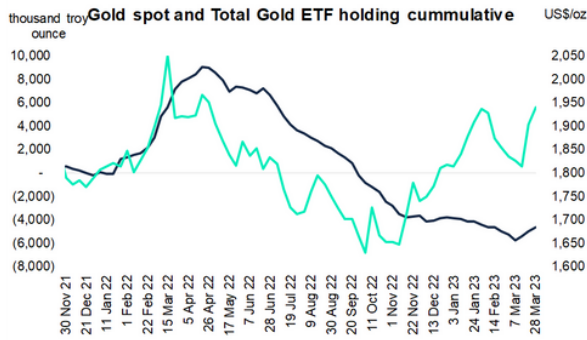
4 April 2023



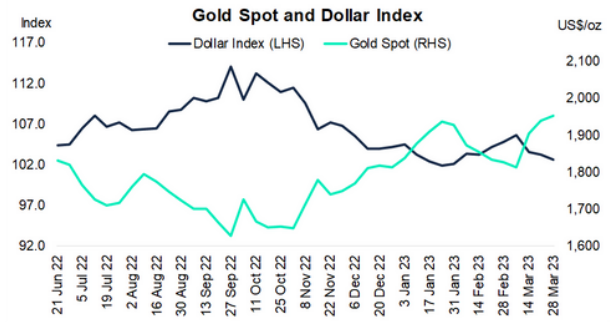
Source: Bloomberg



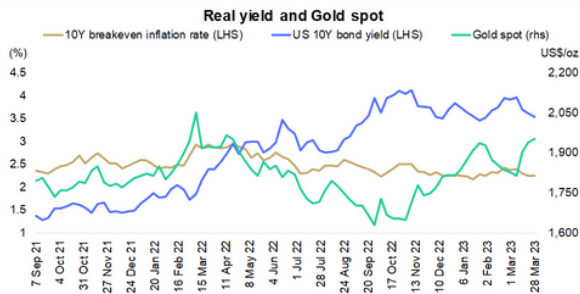
Source: World Gold Council



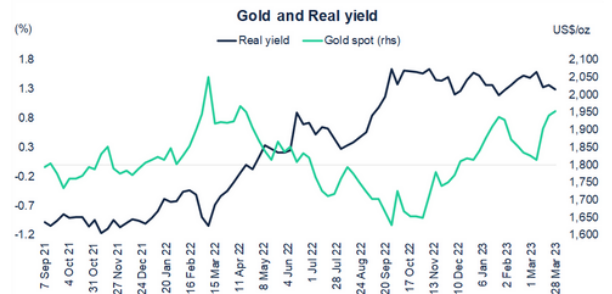
Source: Bloomberg



Source: Bloomberg



Source: Bloomberg

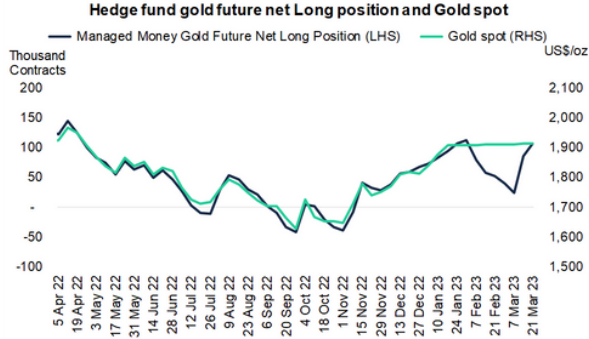


Source: Bloomberg

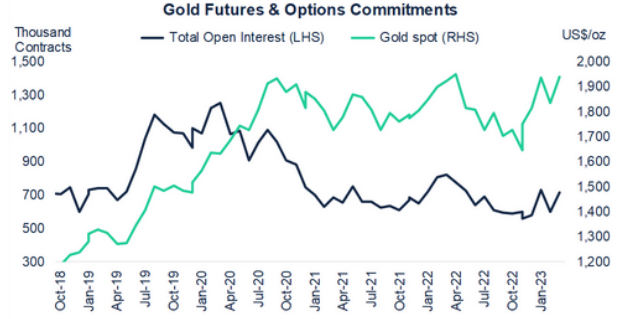
* การลงทุนมีความเสี่ยง ผู้ลงทุนควรศึกษาข้อมูลให้รอบคอบก่อนตัดสินใจลงทุน

Appendix Gold

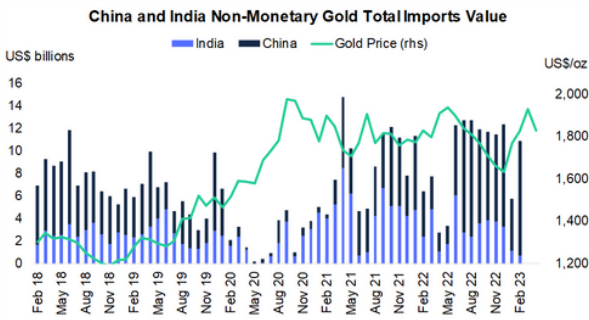
4 April 2023



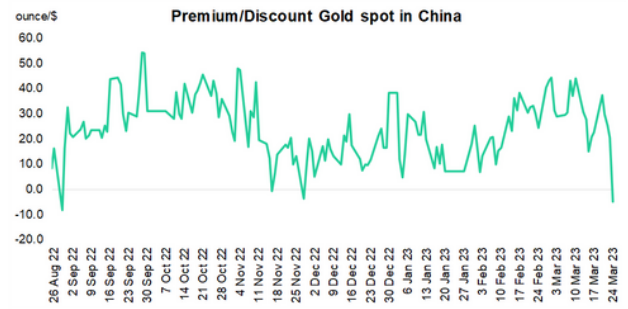
Source: Bloomberg



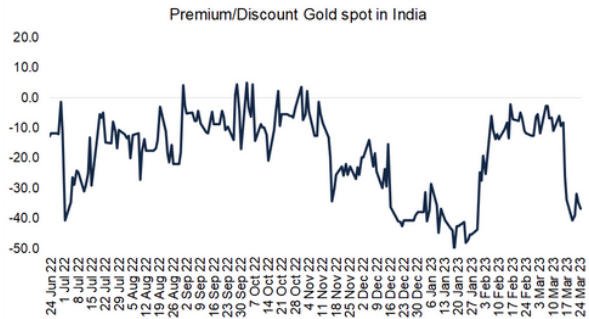
Source: Bloomberg



Source: Bloomberg



Source: World Gold Council



Source: World Gold Council

* การลงทุนมีความเสี่ยง ผู้ลงทุนควรศึกษาข้อมูลให้รอบคอบก่อนตัดสินใจลงทุน